

# Statistische Berichte

Statistisches Amt des Saarlandes

6600 Saarbrücken 1,

Hardenbergstraße 3.

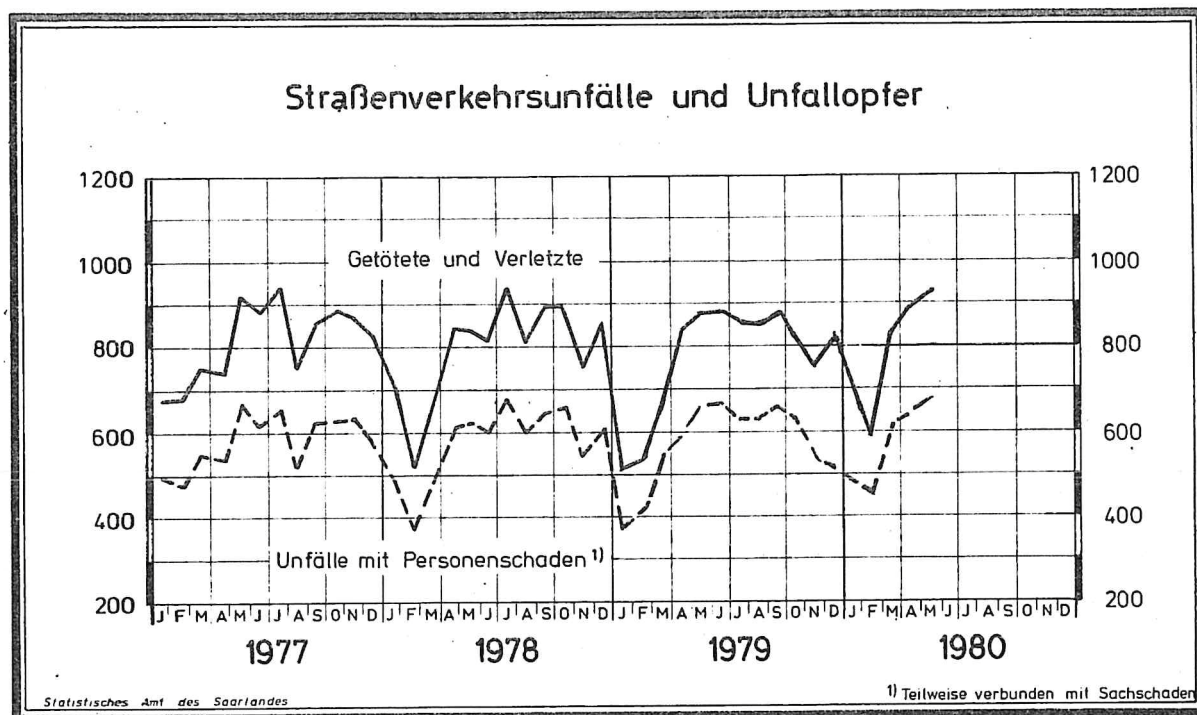
Postfach 409,

Fernsprecher 0681/505-1

\*) H 11 — m 5/80

Ausgegeben am 10. September 1980

## Straßenverkehrsunfälle im Mai 1980



## Straßenverkehrsunfälle und Unfallopfer im Mai 1980

Monat Zeitraum	Unfälle ins- gesamt	davon mit		getötete und verletzte Personen			
		Personen- schäden	nur <sup>1)</sup> Sach- schaden	Ge- tötete	Schwer- verletzte	Leicht- verletzte	zu- sammen
Mai 1980	2 915	678	2 237	22	274	631	927
April 1980	2 629	635	1 994	28	265	577	870
Veränderung Anzahl	+ 286	+ 43	+ 243	- 6	+ 9	+ 54	+ 57
in %	+ 10,9	+ 6,8	+ 12,2	- 21,4	+ 3,4	+ 9,4	+ 6,6
Mai 1980	2 915	678	2 237	22	274	631	927
Mai 1979	2 819	664	2 155	16	233	631	880
Veränderung Anzahl	+ 96	+ 14	+ 82	+ 6	+ 41	-	+ 47
in %	+ 3,4	+ 2,1	+ 3,8	+ 37,5	+ 17,6	-	+ 5,3
Jan. - Mai 1980	13 332	2 867	10 465	98	1 126	2 661	3 885
Jan. - Mai 1979	13 507	2 591	10 916	72	928	2 550	3 550
Veränderung Anzahl	- 175	+ 276	- 451	+ 26	+ 198	+ 111	+ 335
in %	- 1,3	+ 10,7	- 4,1	+36,1	+ 21,3	+ 4,4	+ 9,4

1) Einschließlich Bagatellunfälle

Statistische Berichte mit \* (Stern) vor der Nummerung enthalten Angaben, die alle Statistischen Landesämter für ihren Bereich unter gleicher Kennziffer veröffentlichen

## Methodische Erläuterungen:

Ein für die Straßenverkehrsunfallstatistik meldepflichtiger Unfall liegt vor, wenn infolge des Fahrverkehrs auf öffentlichen Straßen und Plätzen Personen verletzt oder getötet oder Sachschäden verursacht worden sind.

Bei Unfällen wird unterschieden nach:

- Unfällen mit Getöteten**, bei denen jeweils eine oder mehrere Personen getötet wurden;
- Unfälle mit Schwerverletzten**, bei denen jeweils eine oder mehrere Personen schwer verletzt wurden;
- Unfälle mit Leichtverletzten**, bei denen eine oder mehrere Personen leicht verletzt wurden.

Diese drei Unfallarten ergeben zusammen die Unfälle mit Personenschaden; dabei kann auch Sachschaden entstanden sein. Daneben werden die Unfälle mit Sachschaden erfaßt, darunter sog. Bagatellunfälle, d.h. bei keinem der Beteiligten liegt der Sachschaden höher als 1 000 DM.

Als **Beteiligte** an einem Straßenverkehrsunfall werden alle Fahrzeugführer und Fußgänger erfaßt, die selbst — oder deren Fahrzeuge — Schäden erlitten oder hervorgerufen haben.

Als **Verunglückte** zählen Personen, die verletzt oder getötet wurden.

Als **Getötete** gelten Personen, die auf der Stelle getötet wurden oder innerhalb von 30 Tagen an den Unfallfolgen starben.

Als **Schwerverletzte** gelten Personen, die unmittelbar in Krankenanstalten zur stationären Behandlung eingeliefert werden.

Als **Leichtverletzte** werden Personen gezählt, deren Verletzungen keinen Krankenhausaufenthalt erforderlich machen.

Als Unfallursachen werden nur solche erfaßt, die von den aufnehmenden Polizeibeamten objektiv festgestellt werden. Dabei können für den Hauptverursacher und für den Mitverursacher bis zu 3 Ursachen eingetragen werden, so daß die Zahl der in der Unfallstatistik ausgewiesenen Ursachen immer höher sein muß als die Zahl der Unfälle.

Seit Januar 1975 wird nach 7 Unfalltypen unterschieden:

- Typ 1: Fahr Unfall
- Typ 2: Abbiegeunfall
- Typ 3: Einbiegen/Kreuzen-Unfall
- Typ 4: Überschreiten-Unfall
- Typ 5: Unfall durch ruhenden Verkehr
- Typ 6: Unfall im Längsverkehr
- Typ 7: Sonstiger Unfall

Außerdem wird nach Außerorts- und Innerortsunfällen ausgezählt, wobei die Ortslage durch die gelben Ortstafeln definiert ist.

# Strassenverkehrsunfälle nach Strassenarten und Unfallfolgen

Straßenart - Ortslage	Unfälle mit Personen- schaden	Unfallopfer			Unfälle mit Personen- schaden	Unfallopfer		
		Getötete	Schwer-	Leicht-		Getötete	Schwer-	Leicht-
			verletzte				verletzte	
Mai 1980					Mai 1979			
Bundesautobahnen	26	-	14	23	13	1	5	13
Bundesstraßen	133	9	47	128	147	8	63	133
Innerorts	96	4	33	87	113	2	51	107
Außerorts	37	5	14	41	34	6	12	26
Landstraßen I. Ordnung	179	5	71	183	171	5	64	167
Innerorts	125	2	44	128	119	1	42	111
Außerorts	54	3	27	55	52	4	22	56
Landstraßen II. Ordnung	109	2	56	98	97	1	30	101
Innerorts	65	2	24	60	68	1	18	69
Außerorts	44	-	32	38	29	-	12	32
Andere Straßen	231	6	86	199	236	1	71	217
Innerorts	205	6	62	184	221	1	64	200
Außerorts	26	-	24	15	15	-	7	17
Insgesamt	678	22	274	631	664	16	233	631
Innerorts	491	14	163	459	521	5	175	487
Außerorts	187	8	111	172	143	11	58	144

## Polizeilich festgestellte Unfallursachen bei Unfällen mit Personenschaden

Art der Ursache	Mai 1980	Mai 1979	Art der Ursache	Mai 1980	Mai 1979
1. Ursachen beim Fahrzeugführer	790	794	Andere Fehler beim Fahrzeugführer	58	61
Verkehrstüchtigkeit	81	91	2. Technische Mängel, Wartungsmängel	6	7
dar.: Alkoholeinfluß	78	85	3. Falsches Verhalten der Fußgänger	54	67
Falsche Straßenbenutzung	30	32	Verkehrstüchtigkeit	2	4
Nicht angepaßte Geschwindigkeit	175	158	dar.: Alkoholeinfluß	2	4
Ungenügender Abstand	91	78	Falsches Verhalten beim Überschreiten der	45	59
Fehler beim Überholen	54	51	Fahrbahn	-	2
Fehler beim Vorbeifahren	1	4	Nichtbenutzen des Gehweges	-	-
Fehlerhaftes Nebeneinanderfahren	8	6	Nichtbenutzen der vorgeschriebenen	-	-
Nichtbeachten der Vorfahrt und Verkehrs-	134	106	Straßenseite	2	-
regelung	99	126	Spielen auf oder neben der Fahrbahn	5	2
Falsches Abbiegen, Wenden, Rückwärtsfahren	52	66	Andere Fehler der Fußgänger	15	11
Falsches Verhalten gegenüber Fußgängern	5	9	4. Straßenverhältnisse	11	10
Nichtbeachten der Beleuchtungsvorschriften	-	5	Glätte oder Schlüpfrigkeit der Fahrbahn	3	1
Überladung, Überbesetzung	2	1	Schlechter Zustand der Straße	2	5
			5. Witterungseinflüsse	11	6
			6. Hindernisse auf der Fahrbahn	8	4
			dar.: Tier auf der Fahrbahn	-	1
			7. Sonstige Ursachen	-	-
			Insgesamt (Summe 1. bis 7.)	878	891

## Strassenverkehrsunfälle und Unfallopfer nach Kreisen

STADTVERBAND - Landkreis - L A N D	Straßenverkehrsunfälle					Unfallopfer								
	ins- ge- samt	mit Personen- schaden	davon			Getötete 2)			Schwerverletzte 3)			Leichtverletzte 4)		
			mit nur Sachschaden			ins- ge- samt	davon		ins- ge- samt	davon		ins- ge- samt	davon	
			zu- sammen	Bagatell- unfälle	von 1 000 DM und mehr bei einem der Beteiligten		inner- halb	außer- halb		inner- halb	außer- halb			
SAARBRÜCKEN	1 102	226	876	615	261	5	5	-	76	55	21	207	167	40
Merzig-Wadern	240	62	178	120	58	5	1	4	30	16	14	51	30	21
Neunkirchen	385	84	301	184	117	2	2	-	24	15	9	94	65	29
Saarlouis	552	156	396	259	137	4	1	3	76	48	28	139	105	34
Saar-Pfalz-Kreis	427	94	333	249	84	2	2	-	28	12	16	98	72	26
St. Wendel	209	56	153	98	55	4	3	1	40	17	23	42	20	22
S A A R L A N D	2 915	678	2 237	1 525	712	22	14	8	274	163	111	631	459	172

1) Unfälle mit nur Personenschaden sowie Personenschadensfälle in Verbindung mit Sachschaden.- 2) Einschließlich der innerhalb 30 Tagen an Unfallfolgen Gestorbenen.- 3) Stationärer Krankenhausbehandlung zugeführte Verletzte.- 4) Sonstige Verletzte.



**Unfälle und Verunglückte  
1979 und 1980**

Monat	Unfälle insgesamt		Darunter Unfälle mit Personenschaden		Verunglückte Personen					
					Getötete		Schwerverletzte <sup>1)</sup>		Leichtverletzte	
	1980	1979	1980	1979	1980	1979	1980	1979	1980	1979
Januar	2 611	3 061	480	372	22	11	172	122	465	387
Februar	2 334	2 333	457	411	13	11	166	126	415	400
März	2 843	2 665	617	555	13	19	249	208	573	542
April	2 629	2 629	635	589	28	15	265	239	577	590
Mai	2 915	2 819	678	664	22	16	274	233	631	631
Juni										
Juli										
August										
September										
Oktober										
November										
Dezember										
<b>Januar - Mai</b>	<b>13 332</b>	<b>13 507</b>	<b>2 867</b>	<b>2 591</b>	<b>98</b>	<b>72</b>	<b>1 126</b>	<b>928</b>	<b>2 661</b>	<b>2 550</b>

1) Krankenhausbehandlung.

**Strassenverkehrsunfälle mit Personenschaden nach Unfalltypen**

Unfalltyp Ortslage	Unfälle mit Personen- schaden	Verunglückte Personen			Unfälle mit Personen- schaden	Verunglückte Personen		
		Getötete	Schwer- verletzte	Leicht- verletzte		Getötete	Schwer- verletzte	Leicht- verletzte
Mai 1980					Mai 1979			
Fahrunfall	173	8	100	141	152	6	73	154
innerorts	74	5	30	61	89	2	45	82
ausserorts	99	3	70	80	63	4	28	72
Abbiegeunfall	94	2	37	97	102	-	26	112
innerorts	84	1	32	79	91	-	21	103
ausserorts	10	1	5	18	11	-	5	9
Einbiegen/Kreuzen - Unfall	152	5	54	158	124	3	40	123
innerorts	136	5	48	137	109	1	37	108
ausserorts	16	-	6	21	15	2	3	15
Überschreiten - Unfall	60	4	25	44	82	2	39	49
innerorts	55	2	22	42	81	2	39	48
ausserorts	5	2	3	2	1	-	-	1
Unfall durch ruhenden Verkehr	25	-	7	25	37	-	8	34
innerorts	25	-	7	25	37	-	8	34
ausserorts	-	-	-	-	-	-	-	-
Unfall im Längsverkehr	110	3	36	107	91	1	28	88
innerorts	71	1	15	73	57	-	11	57
ausserorts	39	2	21	34	34	1	17	31
Sonstiger Unfall	64	-	15	59	76	4	19	71
innerorts	46	-	9	42	57	-	14	55
ausserorts	18	-	6	17	19	4	5	16
Insgesamt	678	22	274	631	664	16	233	631
innerorts	491	14	163	459	521	5	175	487
ausserorts	187	8	111	172	143	11	58	144

**Verunglückte Personen nach der Art der Verkehrsbeteiligung**

Art der Verkehrsbeteiligung	Verunglückte Personen insgesamt	davon			Verunglückte Personen insgesamt	davon		
		Getötete	Schwer- verletzte	Leicht- verletzte		Getötete	Schwer- verletzte	Leicht- verletzte
		Mai 1980				Mai 1979		
Fahrer und Mitfahrer von:								
Mofas, Mopeds	112	3	43	66	97	2	31	64
Kraftträdern, Kraftrollern	127	6	47	74	111	3	32	76
Personenkraftwagen	492	7	126	359	479	6	104	369
Omnibussen	15	-	3	12	9	-	-	9
Güterkraftfahrzeugen	14	-	1	13	11	-	2	9
Zugmaschinen u. Sonderkraftfahrz.	2	-	-	2	-	-	-	-
Fahrrädern	75	2	25	48	65	1	18	46
dar.: unter 15 Jahren	44	1	14	29	40	-	12	28
Anderen Fahrzeugen	2	-	-	2	1	-	-	1
Fussgänger	88	4	29	55	105	2	46	57
dar.: unter 15 Jahren	45	2	16	27	51	1	27	23
Andere Personen	-	-	-	-	2	2	-	-
Insgesamt	927	22	274	631	880	16	233	631
innerorts	636	14	163	459	667	5	175	487
ausserorts	291	8	111	172	213	11	58	144
dar.: unter 15 Jahren	113	3	37	73	116	1	45	70
innerorts	100	3	30	67	111	1	45	65
ausserorts	13	-	7	6	5	-	-	5