

Statistische Berichte

Statistisches Amt des Saarlandes

6600 Saarbrücken 1,

Hardenbergstraße 3.

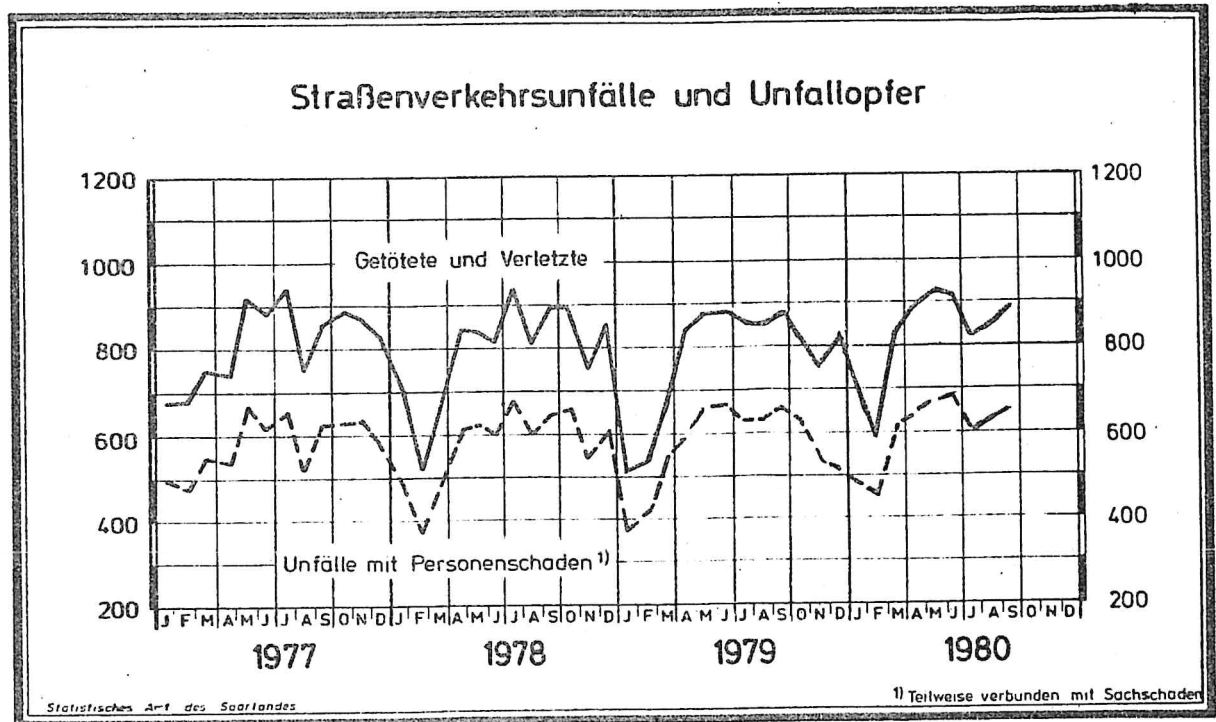
Postfach 409,

Fernsprecher 0681/505-1

H 11 - 9/80

Ausgegeben am 13. Februar 1981

Straßenverkehrsunfälle im September 1980



Straßenverkehrsunfälle und Unfallopfer im September 1980

Monat Zeitraum	Unfälle ins- gesamt	davon mit		getötete und verletzte Personen			
		Personen- schaden	nur 1) Sachschaden	Ge- tötete	Schwer- verletzte	Leicht- verletzte	zu- sammen
September 1980	2 741	660	2 081	21	273	600	894
August 1980	2 563	638	1 925	21	221	605	847
Veränderung Anzahl	+ 178	+ 22	+ 156	-	+ 52	- 5	+ 47
in %	+ 6,9	+ 3,4	+ 8,1	-	+ 23,5	- 0,8	+ 5,5
September 1980	2 741	660	2 081	21	273	600	894
September 1979	2 477	656	1 821	22	253	600	875
Veränderung Anzahl	+ 264	+ 4	+ 260	- 1	+ 20	-	+ 19
in %	+ 10,7	+ 6,1	+ 14,3	- 4,5	+ 7,9	-	+ 2,8
Jan.-Sept. 1980	24 228	5 459	18 769	177	2 117	5 065	7 359
Jan.-Sept. 1979	23 554	5 179	18 375	144	1 932	4 966	7 042
Veränderung Anzahl	+ 674	+ 280	+ 394	+ 33	+ 185	+ 99	+ 317
in %	+ 2,9	+ 5,4	+ 2,1	+ 22,9	+ 9,6	+ 2,0	+ 4,5

1) Einschließlich Bagatellunfälle

Statistische Berichte mit * (Stern) vor der Nummerung enthalten Angaben, die alle Statistischen Landesämter für ihren Bereich unter gleicher Kennziffer veröffentlichen

**Unfälle und Verunglückte:
1979 und 1980**

Monat	Unfälle insgesamt		Darunter Unfälle mit Personenschaden		Verunglückte Personen					
					Getötete		Schwerverletzte ¹⁾		Leichtverletzte	
	1980	1979	1980	1979	1980	1979	1980	1979	1980	1979
Januar	2 611	3 061	480	372	22	11	172	122	465	387
Februar	2 334	2 333	457	411	13	11	166	126	415	400
März	2 843	2 665	617	555	13	19	249	208	573	542
April	2 629	2 629	635	589	28	15	265	239	577	590
Mai	2 915	2 819	678	664	22	16	274	233	631	631
Juni	2 959	2 637	686	673	15	19	260	237	639	639
Juli	2 633	2 354	608	628	22	14	237	243	560	614
August	2 563	2 579	638	631	21	17	221	271	605	563
September	2 741	2 477	660	656	21	22	273	253	600	600
Oktober										
November										
Dezember										
Jan. - Sept.	24 228	23 554	5 459	5 179	177	144	2 117	1 932	5 065	4 966

1) Krankenhausbehandlung.

Strassenverkehrsunfälle mit Personenschaden nach Unfalltypen

Unfalltyp Ortslage	Unfälle mit Personen- schaden	Verunglückte Personen			Unfälle mit Personen- schaden	Verunglückte Personen		
		Getötete	Schwer- verletzte	Leicht- verletzte		Getötete	Schwer- verletzte	Leicht- verletzte
September 1980					September 1979			
Fahrunfall	177	13	123	130	150	8	82	124
innerorts	94	7	57	74	90	5	54	74
ausserorts	83	6	66	56	60	3	28	50
Abbiegeunfall	96	-	24	110	97	1	29	104
innerorts	82	-	16	92	84	-	23	87
ausserorts	14	-	8	18	13	1	6	17
Einbiegen/Kreuzen - Unfall	109	2	32	107	142	3	35	165
innerorts	96	1	29	93	120	2	33	137
ausserorts	13	1	3	14	22	1	2	28
Überschreiten - Unfall	68	2	33	38	73	3	32	47
innerorts	64	2	30	37	67	1	28	46
ausserorts	4	-	3	1	6	2	4	1
Unfall durch ruhenden Verkehr	27	1	9	22	43	1	15	35
innerorts	23	1	7	19	38	1	13	30
ausserorts	4	-	2	3	5	-	2	5
Unfall im Längsverkehr	98	-	33	114	76	4	34	63
innerorts	62	-	12	73	43	-	14	37
ausserorts	36	-	21	41	33	4	20	26
Sonstiger Unfall	85	3	19	79	75	2	26	62
innerorts	62	3	12	56	59	1	18	49
ausserorts	23	-	7	23	16	1	8	13
Insgesamt	660	21	273	600	656	22	253	600
innerorts	483	14	163	444	501	10	183	460
ausserorts	177	7	110	156	155	12	70	140

Verunglückte Personen nach der Art der Verkehrsbeteiligung

Art der Verkehrsbeteiligung	Verunglückte Personen insgesamt	davon			Verunglückte Personen insgesamt	davon		
		Getötete	Schwer- verletzte	Leicht- verletzte		Getötete	Schwer- verletzte	Leicht- verletzte
		September 1980				September 1979		
Fahrer und Mitfahrer von :								
Mofas, Mopeds	117	1	40	76	147	2	42	103
Kraftträdern, Kraftrollern	109	5	40	44	111	7	46	58
Personenkraftwagen	462	8	120	334	433	9	110	314
Omnibussen	12	-	-	12	4	-	2	2
Güterkraftfahrzeugen	15	2	6	7	13	1	1	11
Zugmaschinen u. Sonderkraftfahrz.	2	-	-	2	3	-	-	3
Fahrrädern	76	3	23	50	62	-	13	49
dar. : unter 15 Jahren	38	1	10	27	39	-	6	33
Anderen Fahrzeugen	-	-	-	-	1	-	-	1
Fussgänger	100	2	43	55	101	3	39	59
dar. : unter 15 Jahren	34	-	17	17	34	1	18	15
Andere Personen	1	-	?	-	-	-	-	-
Insgesamt	894	21	273	600	875	22	253	600
innerorts	621	14	163	444	653	10	183	460
ausserorts	273	7	110	156	222	12	70	140
dar. : unter 15 Jahren	92	1	35	56	96	3	28	65
innerorts	78	1	27	50	85	1	24	60
ausserorts	14	-	8	6	11	2	4	5

Strassenverkehrsunfälle nach Strassenarten und Unfallfolgen

Straßenart - Ortslage	Unfälle mit Personen- schaden	Unfallopfer			Unfälle mit Personen- schaden	Unfallopfer		
		Getötete	Schwer-	Leicht-		Getötete	Schwer-	Leicht-
			verletzte				verletzte	
September 1980					September 1979			
Bundesautobahnen	19	-	11	16	21	-	7	21
Bundesstraßen	127	3	53	131	152	8	61	141
Innerorts	88	1	29	98	113	3	40	105
Außerorts	39	2	24	38	39	5	21	36
Landstraßen I. Ordnung	168	9	84	151	160	9	62	150
Innerorts	112	6	47	102	109	2	34	110
Außerorts	56	3	37	49	51	7	28	40
Landstraßen II. Ordnung	110	4	48	84	97	2	45	79
Innerorts	74	2	25	55	68	2	37	51
Außerorts	36	2	23	29	29	-	8	28
Andere Straßen	236	5	77	218	226	3	78	209
Innerorts	209	5	62	194	211	3	72	194
Außerorts	27	-	15	24	15	-	6	15
Insgesamt	660	21	273	600	656	22	253	600
Innerorts	483	14	163	444	501	10	183	460
Außerorts	177	7	110	156	155	12	70	140

Polizeilich festgestellte Unfallursachen bei Unfällen mit Personenschaden

Art der Ursache	Sept. 1980	Sept. 1979	Art der Ursache	Sept. 1980	Sept. 1979
1. Ursachen beim Fahrzeugführer	795	773	Andere Fehler beim Fahrzeugführer	81	55
Verkehrstüchtigkeit	114	96	2. Technische Mängel, Wartungsmängel	7	12
dar.: Alkoholeinfluß	106	90	3. Falsches Verhalten der Fußgänger	64	71
Falsche Straßenbenutzung	38	38	Verkehrstüchtigkeit	10	11
Nicht angepaßte Geschwindigkeit	163	149	dar.: Alkoholeinfluß	10	11
Ungenügender Abstand	62	66	Falsches Verhalten beim Überschreiten der		
Fehler beim Überholen	53	45	Fahrbahn	51	51
Fehler beim Vorbeifahren	3	6	Nichtbenutzen des Gehweges	2	1
Fehlerhaftes Nebeneinanderfahren	7	5	Nichtbenutzen der vorgeschriebenen		
Nichtbeachten der Vorfahrt und Verkehrs-			Straßenseite	-	-
regelung	103	123	Spielen auf oder neben der Fahrbahn	-	-
Falsches Abbiegen, Wenden, Rückwärtsfahren	106	124	Andere Fehler der Fußgänger	1	8
Falsches Verhalten gegenüber Fußgängern	53	54	4. Straßenverhältnisse	17	6
Fehler durch ruhenden Verkehr, Verkehrs-			Glätte oder Schlüpfrigkeit der Fahrbahn	16	6
sicherung	4	5	Schlechter Zustand der Straße	1	-
Nichtbeachten der Beleuchtungsvorschriften	3	4	5. Witterungseinflüsse	2	-
Überladung, Überbesetzung	5	3	6. Hindernisse auf der Fahrbahn	12	8
			dar.: Tier auf der Fahrbahn	9	6
			7. Sonstige Ursachen	1	3
			Insgesamt (Summe 1. bis 7.)	898	873

Strassenverkehrsunfälle und Unfallopfer nach Kreisen

STADTVERBAND - Landkreis - L A N D	Straßenverkehrsunfälle					Unfallopfer								
	ins- ge- samt	davon				Getötete 2)			Schwerverletzte 3)			Leichtverletzte 4)		
		mit Personen- schaden	mit nur Sachschaden											
			zu- sammen	davon		ins- ge- samt	davon							
				Bagatell- unfälle	von 1 000 DM und mehr bei einem der Beteiligten		inner- halb	außer- halb	ins- ge- samt	inner- halb	außer- halb	ins- ge- samt	inner- halb	außer- halb
SAARBRÜCKEN	1 069	224	845	606	239	3	2	1	84	56	28	208	180	28
Merzig-Wadern	204	53	151	112	39	1	-	1	30	15	15	42	23	19
Neunkirchen	344	86	258	165	93	-	-	-	31	26	5	80	54	26
Saarlouis	534	139	395	268	127	11	9	2	63	39	24	112	78	34
Saar-Pfalz-Kreis	408	104	304	239	65	2	1	1	35	16	19	118	89	29
St. Wendel	182	54	128	69	59	4	2	2	30	11	19	40	20	20
SAARLAND	2 741	660	2 081	1 459	622	21	14	7	273	163	110	600	444	156

1) Unfälle mit nur Personenschaden sowie Personenschadensfälle in Verbindung mit Sachschaden, - 2) Einschließlich der innerhalb 30 Tagen an Unfallfolgen Gestorbenen, - 3) Stationärer Krankenhausbehandlung zugeführte Verletzte, - 4) Sonstige Verletzte.

Strassenverkehrsunfälle mit Personenschaden nach Unfalltypen

Unfalltyp Ortslage	Unfälle mit Personen- schaden	Verunglückte Personen			Unfälle mit Personen- schaden	Verunglückte Personen		
		Getötete	Schwer- verletzte	Leicht- verletzte		Getötete	Schwer- verletzte	Leicht- verletzte
	Januar - September 1980				Januar - September 1979			
Fahrunfall	1 540	85	818	1 327	1 470	63	717	1 398
innerorts	837	40	403	757	810	34	360	738
ausserorts	703	45	415	570	660	29	357	640
Abbiegeunfall	706	6	222	725	693	2	201	724
innerorts	605	3	175	612	587	1	156	604
ausserorts	101	3	47	113	106	1	45	120
Einbiegen/Kreuzen - Unfall	1 046	17	342	1 104	987	23	306	1 083
innerorts	884	11	266	919	829	16	247	879
ausserorts	162	6	86	185	158	7	59	204
Überschreiten - Unfall	576	27	266	554	596	30	276	365
innerorts	545	21	253	337	575	27	265	354
ausserorts	31	6	13	17	21	3	11	11
Unfall durch ruhenden Verkehr	246	1	73	214	235	5	76	233
innerorts	232	1	67	201	224	5	67	224
ausserorts	14	-	6	13	11	-	9	9
Unfall im Längsverkehr	759	24	237	812	698	11	205	735
innerorts	479	9	105	520	444	1	96	475
ausserorts	280	15	132	292	254	10	109	260
Sonstiger Unfall	586	17	159	529	500	10	151	448
innerorts	436	00	103	398	379	4	105	339
ausserorts	150	7	56	131	121	6	46	109
Insgesamt	5 459	177	2 117	5 065	5 179	144	1 932	4 966
innerorts	4 018	95	1 372	3 744	3 848	88	1 296	3 613
ausserorts	1 441	82	745	1 321	1 331	56	636	1 353

Verunglückte Personen nach der Art der Verkehrsbeteiligung

Art der Verkehrsbeteiligung	Verunglückte Personen insgesamt	davon			Verunglückte Personen insgesamt	davon		
		Getötete	Schwer- verletzte	Leicht- verletzte		Getötete	Schwer- verletzte	Leicht- verletzte
	Januar - September 1980				Januar - September 1979			
Fahrer und Mitfahrer von:								
Mofas, Mopeds	934	14	301	619	854	11	262	581
Kraftträdern, Kraftrollern	787	29	289	469	812	24	268	520
Personenkraftwagen	4 153	76	1 032	3 045	3 941	61	901	2 979
Omnibussen	82	1	7	74	83	2	9	72
Güterkraftfahrzeugen	111	6	25	80	101	2	17	82
Zugmaschinen u. Sonderkraftfahrz.	17	-	2	15	10	-	1	9
Fahrrädern	444	10	140	314	406	3	129	274
dar.: unter 15 Jahren	251	3	75	173	256	-	85	171
Anderen Fahrzeugen	12	1	2	9	9	-	2	7
Fussgänger	794	38	317	439	820	38	342	440
dar.: unter 15 Jahren	284	5	126	153	340	8	169	163
Andere Personen	5	2	2	1	6	3	1	2
Insgesamt	7 359	177	2 117	5 065	7 042	144	1 932	4 966
innerorts	5 211	95	1 372	3 744	4 997	88	1 296	3 613
ausserorts	2 148	82	745	1 321	2 045	56	636	1 353
dar.: unter 15 Jahren	758	12	283	493	812	12	308	492
innerorts	652	9	219	424	704	9	263	432
ausserorts	106	3	34	69	108	3	45	60

Strassenverkehrsunfälle nach Strassenarten und Unfallfolgen

Straßenart - Ortslage	Unfälle mit Personen- schaden	Unfallopfer			Unfälle mit Personen- schaden	Unfallopfer		
		Getötete	Schwer-	Leicht-		Getötete	Schwer-	Leicht-
			verletzte				verletzte	
			Januar - September 1980				Januar - September 1979	
Bundesautobahnen	183	8	79	168	161	2	56	172
Bundesstraßen	1 215	47	443	1 203	1 233	51	489	1 220
Innerorts	883	26	275	873	874	26	303	853
Außerorts	332	21	168	330	359	25	186	367
Landstraßen I. Ordnung	1 405	56	627	1 331	1 324	44	552	1 251
innerorts	953	23	367	915	894	22	335	812
Außerorts	452	33	260	416	430	22	217	439
Landstraßen II. Ordnung	819	37	355	689	778	19	329	743
Innerorts	522	20	206	439	521	13	205	495
Außerorts	297	17	149	250	257	6	124	248
Andere Straßen	1 837	29	613	1 674	1 683	28	506	1 580
Innerorts	1 660	26	524	1 517	1 559	27	453	1 453
Außerorts	177	3	89	157	124	1	53	127
Insgesamt	5 459	177	2 117	5 065	5 179	144	1 932	4 966
Innerorts	4 018	95	1 372	3 744	3 848	88	1 296	3 613
Außerorts	1 441	82	745	1 321	1 331	56	636	1 353

Polizeilich festgestellte Unfallursachen bei Unfällen mit Personenschaden

Art der Ursache	Januar bis Sept. 80	Januar bis Sept. 79	Art der Ursache	Januar bis Sept. 80	Januar bis Sept. 79
1. Ursachen beim Fahrzeugführer	6 730	6 107			
Verkehrstüchtigkeit	886	678	Andere Fehler beim Fahrzeugführer	521	470
dar.: Alkoholeinfluß	843	633	2. Technische Mängel, Wartungsmängel	60	70
Falsche Straßenbenutzung	380	285	3. Falsches Verhalten der Fußgänger	503	500
Nicht angepaßte Geschwindigkeit	1 530	1 510	Verkehrstüchtigkeit	54	46
Ungenügender Abstand	609	545	dar.: Alkoholeinfluß	54	44
Fehler beim Überholen	381	320	Falsches Verhalten beim Überschreiten der	408	414
Fehler beim Vorbeifahren	21	29	Fahrbahn		
Fehlerhaftes Nebeneinanderfahren	57	52	Nichtbenutzen des Gehweges	7	8
Nichtbeachten der Vorfahrt und Verkehrs-			Nichtbenutzen der vorgeschriebenen	6	3
regelung	930	861	Straßenseite		
Falsches Abbiegen, Wenden, Rückwärtsfahren	857	823	Spielen auf oder neben der Fahrbahn	7	7
Falsches Verhalten gegenüber Fußgängern	481	465	Andere Fehler der Fußgänger	21	22
Fehler durch ruhenden Verkehr, Verkehrs-			4. Straßenverhältnisse	138	322
sicherung	38	36	Glätte oder Schlupfrigkeit der Fahrbahn	130	315
Nichtbeachten der Beleuchtungsvorschriften	24	18	Schlechter Zustand der Straße	7	6
Überladung, Überbesetzung	15	15	5. Witterungseinflüsse	17	16
			6. Hindernisse auf der Fahrbahn	58	47
			dar.: Tier auf der Fahrbahn	43	32
			7. Sonstige Ursachen	7	12
			Insgesamt (Summe 1. bis 7.)	7 513	7 074

Strassenverkehrsunfälle und Unfallopfer nach Kreisen

STADTVERBAND - Landkreis - L A N D	Straßenverkehrsunfälle					Unfallopfer									
	ins- ge- samt	davon				Getötete 2)			Schwerverletzte 3)			Leichtverletzte 4)			
		mit Personen- schaden	mit nur Sachschaden												
			zu- sammen	davon		ins- ge- samt	davon		ins- ge- samt	davon		ins- ge- samt	davon		
				Bagatell- unfälle	von 1 000 DM und mehr bei einem der Beteiligten		inner- halb	außer- halb		inner- halb	außer- halb		inner- halb	außer- halb	
						geschlossener Ortslage			geschlossener Ortslage			geschlossener Ortslage			
SAARBRÜCKEN	9 489	1 840	7 649	5 381	2 268	42	26	16	639	462	177	1 722	1 418	304	
Merzig-Wadern	1 892	464	1 428	996	432	25	5	20	225	109	116	403	230	173	
Neunkirchen	3 204	734	2 470	1 601	869	24	17	7	233	168	65	738	548	190	
Saarlouis	4 395	1 172	3 223	2 263	960	45	27	18	533	370	163	1 013	757	256	
Saar-Pfalz-Kreis	3 590	833	2 757	2 094	663	17	11	6	257	152	105	841	611	230	
St. Wendel	1 658	416	1 242	767	475	24	9	15	230	111	119	348	180	168	
S A A R L A N D	24 228	5 459	18 769	13 102	5 667	177	95	82	2 117	1 372	745	5 065	3 744	1 321	

1) Unfälle mit nur Personenschaden sowie Personenschadensfälle in Verbindung mit Sachschaden.- 2) Einschließlich der innerhalb 30 Tagen an Unfall-
folgen Gestorbenen.- 3) Stationärer Krankenhausbehandlung zugeführte Verletzte.- 4) Sonstige Verletzte.

Methodische Erläuterungen:

Ein für die Straßenverkehrsunfallstatistik meldepflichtiger Unfall liegt vor, wenn infolge des Fahrverkehrs auf öffentlichen Straßen und Plätzen Personen verletzt oder getötet oder Sachschäden verursacht worden sind.

Bei Unfällen wird unterschieden nach:

Unfällen mit Getöteten, bei denen jeweils eine oder mehrere Personen getötet wurden;

Unfällen mit Schwerverletzten, bei denen jeweils eine oder mehrere Personen schwer verletzt wurden;

Unfällen mit Leichtverletzten, bei denen eine oder mehrere Personen leicht verletzt wurden.

Diese drei Unfallarten ergeben zusammen die Unfälle mit Personenschaden; dabei kann auch Sachschaden entstanden sein. Daneben werden die Unfälle mit Sachschaden erfaßt, darunter sog. Bagatellunfälle, d.h. bei keinem der Beteiligten liegt der Sachschaden höher als 1 000 DM.

Als **Beteiligte** an einem Straßenverkehrsunfall werden alle Fahrzeugführer und Fußgänger erfaßt, die selbst – oder deren Fahrzeuge – Schäden erlitten oder hervorgerufen haben.

Als **Verunglückte** zählen Personen, die verletzt oder getötet wurden.

Als **Getötete** gelten Personen, die auf der Stelle getötet wurden oder innerhalb von 30 Tagen an den Unfallfolgen starben.

Als **Schwerverletzte** gelten Personen, die unmittelbar in Krankenanstalten zur stationären Behandlung eingeliefert werden.

Als **Leichtverletzte** werden Personen gezählt, deren Verletzungen keinen Krankenhausaufenthalt erforderlich machen.

Als Unfallursachen werden nur solche erfaßt, die von den aufnehmenden Polizeibeamten objektiv festgestellt werden. Dabei können für den Hauptverursacher und für den Mitverursacher bis zu 3 Ursachen eingetragen werden, so daß die Zahl der in der Unfallstatistik ausgewiesenen Ursachen immer höher sein muß als die Zahl der Unfälle.

Seit Januar 1975 wird nach 7 Unfalltypen unterschieden:

- Typ 1: Fahr Unfall
- Typ 2: Abbiegeunfall
- Typ 3: Einbiegen/Kreuzen-Unfall
- Typ 4: Überschreiten-Unfall
- Typ 5: Unfall durch ruhenden Verkehr
- Typ 6: Unfall im Längsverkehr
- Typ 7: Sonstiger Unfall

Außerdem wird nach Außerorts- und Innerortsunfällen ausgezählt, wobei die Ortslage durch die gelben Ortstafeln definiert ist.