

Statistische Berichte



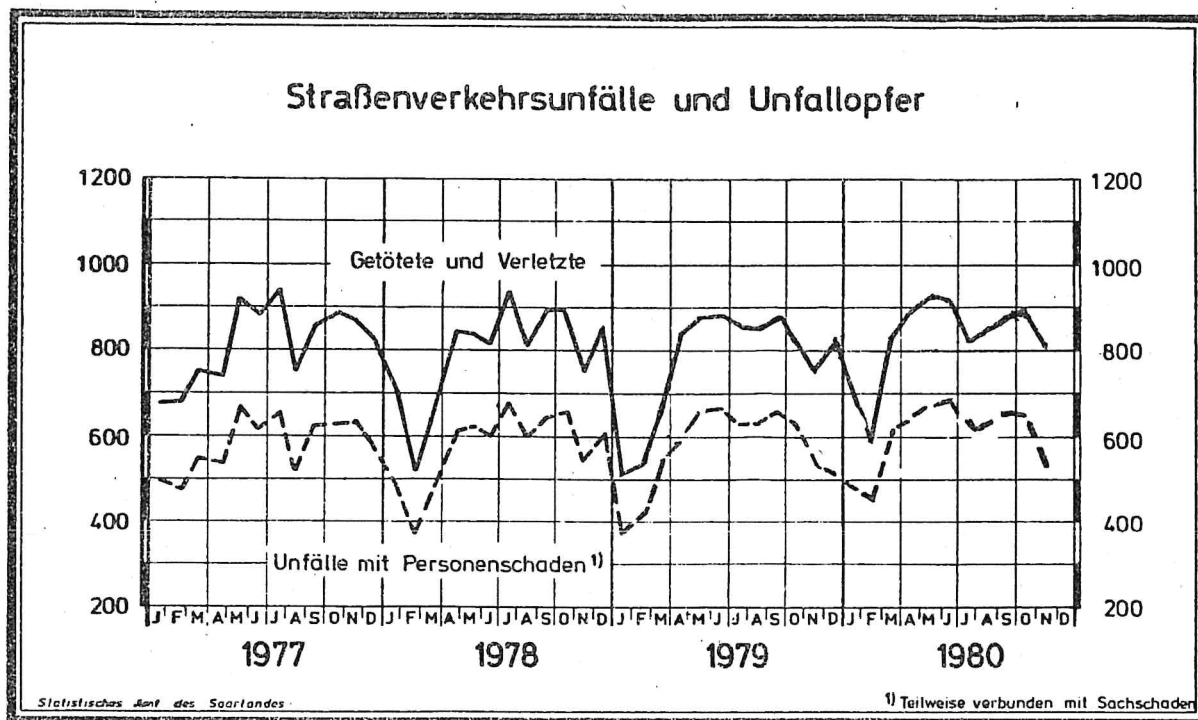
Statistisches Amt des Saarlandes

6600 Saarbrücken 1, Hardenbergstraße 3. Postfach 409, Fernsprecher 0681/505-1

* H 11 m 11 / 80

Ausgegeben am 25. März 1981

Straßenverkehrsunfälle im November 1980



Straßenverkehrsunfälle und Unfallopfer im November 1980

Monat Zeitraum	Unfälle insgesamt	davon mit		getötete und verletzte Personen			
		Personen- schaden	nur ¹⁾ Sach- schaden	Getötete	Schwer- verletzte	Leicht- verletzte	zusammen
November 1980	2 862	523	2 339	14	211	476	701
Oktober 1980	3 130	652	2 478	17	242	632	891
Veränderung Anzahl	- 268	- 129	- 139	- 3	- 31	- 156	- 190
in %	- 8,6	- 19,8	- 5,6	- 17,6	- 12,8	- 24,7	- 21,3
November 1980	2 862	523	2 339	14	211	476	701
November 1979	2 829	536	2 293	18	208	527	753
Veränderung Anzahl	+ 33	- 13	+ 46	- 4	+ 3	- 51	- 52
in %	+ 1,2	- 2,4	+ 2,0	- 22,2	+ 1,4	- 9,7	- 6,9
Jan. — Nov. 1980	30 220	6 634	23 586	208	2 570	6 173	8 951
Jan. — Nov. 1979	29 282	6 332	22 950	179	2 381	6 051	8 611
Veränderung Anzahl	+ 938	+ 302	+ 636	+ 29	+ 189	+ 122	+ 340
in %	+ 3,2	+ 4,8	+ 2,8	+ 16,2	+ 7,9	+ 2,0	+ 3,9

1) Einschließlich Bagateilunfälle.

Statistische Berichte mit * (Stern) vor der Nummerung enthalten Angaben, die alle Statistischen Landesämter für ihren Bereich unter gleicher Kennziffer veröffentlichen

**Unfälle und Verunglückte
1979 und 1980**

Monat	Unfälle insgesamt		Darunter Unfälle mit Personenschaden		Verunglückte Personen					
					Getötete		Schwerverletzte ¹⁾		Leichtverletzte	
	1980	1979	1980	1979	1980	1979	1980	1979	1980	1979
Januar	2 611	3 061	480	372	22	11	172	122	465	387
Februar	2 334	2 333	457	411	13	11	166	126	415	400
März	2 843	2 665	617	555	13	19	249	208	573	542
April	2 629	2 629	635	589	28	15	265	239	577	590
Mai	2 915	2 819	678	664	22	16	274	233	631	631
Juni	2 959	2 637	686	673	15	19	260	237	639	639
Juli	2 633	2 354	608	628	22	14	237	243	560	614
August	2 563	2 579	638	631	21	17	221	271	605	563
September	2 741	2 477	660	656	21	22	273	253	600	600
Oktober	3 130	2 899	652	617	17	17	242	241	632	558
November	2 862	2 829	523	536	14	18	211	208	476	527
Dezember										
Januar-November	30 220	29 282	6 634	6 332	208	179	2 570	2 381	6 173	6 051

¹⁾ Krankenhausbehandlung.

Strassenverkehrsunfälle mit Personenschaden nach Unfalltypen

Unfalltyp Ortslage	Unfälle mit Personen- schaden	Verunglückte Personen			Unfälle mit Personen- schaden	Verunglückte Personen		
		Getötete	Schwer- verletzte	Leicht- verletzte		Getötete	Schwer- verletzte	Leicht- verletzte
November 1980					November 1979			
Fahrunfall	169	5	83	142	164	7	75	158
innerorts	85	-	31	78	86	3	32	84
ausserorts	84	5	52	64	78	4	43	74
Abbiegeunfall	48	-	21	45	63	1	17	67
innerorts	45	-	17	44	58	1	16	60
ausserorts	3	-	4	1	5	-	1	7
Einbiegen/Kreuzen - Unfall	103	1	38	101	92	-	26	130
innerorts	90	1	30	85	77	-	20	86
ausserorts	13	-	8	16	15	-	6	44
Überschreiten - Unfall	74	4	32	44	81	7	41	46
innerorts	74	4	32	44	81	7	41	46
ausserorts	-	-	-	-	-	-	-	-
Unfall durch ruhenden Verkehr	19	-	3	25	32	1	16	20
innerorts	19	-	3	25	31	1	15	20
ausserorts	-	-	-	-	1	-	1	-
Unfall im Längsverkehr	72	2	22	87	59	-	16	67
innerorts	41	-	11	48	34	-	7	37
ausserorts	31	2	11	39	25	-	9	30
Sonstiger Unfall	38	2	12	32	45	2	17	39
innerorts	29	2	9	26	37	2	16	31
ausserorts	9	-	3	6	8	-	1	8
Insgesamt	523	14	211	476	536	18	208	527
innerorts	383	7	133	350	404	14	147	364
ausserorts	140	7	78	126	132	4	61	163

Verunglückte Personen nach der Art der Verkehrsbeteiligung

Art der Verkehrsbeteiligung	Verunglückte Personen insgesamt	davon			Verunglückte Personen insgesamt	davon			
		Getötete	Schwer- verletzte	Leicht- verletzte		Getötete	Schwer- verletzte	Leicht- verletzte	
November 1980					November 1979				
Fahrer und Mitfahrer von :									
Mofas, Mopeds	68	1	24	43	86	2	28	56	
Kraftträdern, Kraftrollern	26	2	11	13	29	-	8	21	
Personenkraftwagen	461	3	123	335	463	7	107	349	
Omnibussen	9	-	1	8	26	-	2	24	
Güterkraftfahrzeugen	14	-	6	8	11	-	2	9	
Zugmaschinen u. Sonderkraftfahrz.	-	-	-	-	2	-	1	1	
Fahrrädern	16	-	6	10	27	1	5	21	
dar. : unter 15 Jahren	9	-	4	5	13	1	1	11	
Anderen Fahrzeugen	3	2	-	1	1	-	1	-	
Fussgänger	101	5	40	56	108	8	54	46	
dar. : unter 15 Jahren	29	-	12	17	27	-	16	11	
Andere Personen	3	1	-	2	-	-	-	-	
Insgesamt	701	14	211	476	753	18	208	527	
innerorts	490	7	133	350	525	14	147	364	
ausserorts	211	7	78	126	228	4	61	163	
dar. : unter 15 Jahren	47	1	20	26	62	1	22	39	
innerorts	42	-	18	24	52	1	21	30	
ausserorts	5	1	2	2	10	-	1	9	

Strassenverkehrsunfälle nach Strassenarten und Unfallfolgen

Straßenart Ortslage	Unfälle mit Personen- schaden	Unfallopfer			Unfälle mit Personen- schaden	Unfallopfer		
		Getötete	Schwer-	Leicht-		Getötete	Schwer-	Leicht-
			verletzte				verletzte	
			November 1980				November 1979	
Bundesautobahnen	17	-	6	25	21	-	7	25
Bundesstraßen	122	6	55	107	120	5	45	131
Innerorts	90	1	36	79	100	5	37	105
Außerorts	32	5	19	28	20	-	8	26
Landstraßen I. Ordnung	146	5	61	132	146	2	65	155
Innerorts	99	4	35	87	105	2	43	89
Außerorts	47	1	26	45	41	-	22	66
Landstraßen II. Ordnung	70	1	27	60	96	5	33	84
Innerorts	44	-	13	44	62	4	17	55
Außerorts	26	1	14	16	34	1	16	29
Andere Straßen	168	2	62	152	153	6	58	132
Innerorts	150	2	49	140	137	3	50	115
Außerorts	18	-	13	12	16	3	8	17
Insgesamt	523	14	211	476	536	18	208	527
Innerorts	383	7	133	350	404	14	147	364
Außerorts	140	7	78	126	132	4	61	163

Polizeilich festgestellte Unfallursachen bei Unfällen mit Personenschaden

Art der Ursache	Nov. 1980	Nov. 1979	Art der Ursache	Nov. 1980	Nov. 1979
1. Ursachen beim Fahrzeugführer	640	659	Andere Fehler beim Fahrzeugführer	40	41
Verkehrstüchtigkeit	85	100	2. Technische Mängel, Wartungsmängel	4	3
dar.: Alkoholeinfluß	82	97	3. Falsches Verhalten der Fußgänger	64	64
Falsche Straßenbenutzung	31	24	Verkehrstüchtigkeit	5	8
Nicht angepaßte Geschwindigkeit	180	173	dar.: Alkoholeinfluß	5	8
Ungenügender Abstand	56	67	Falsches Verhalten beim Überschreiten der	56	55
Fehler beim Überholen	18	19	Fahrbahn	-	-
Fehler beim Vorbeifahren	1	2	Nichtbenutzen des Gehweges	-	-
Fehlerhaftes Nebeneinanderfahren	2	3	Nichtbenutzen der vorgeschriebenen	2	1
Nichtbeachten der Vorfahrt und Verkehrs-	91	78	Straßenseite	-	-
regelung	56	72	Spielen auf oder neben der Fahrbahn	-	-
Falsches Abbiegen, Wenden, Rückwärtsfahren	67	72	Andere Fehler der Fußgänger	1	-
Falsches Verhalten gegenüber Fußgängern	4	4	4. Straßenverhältnisse	41	34
Fehler durch ruhenden Verkehr, Verkehrs-	4	2	Glätte oder Schlüpfrigkeit der Fahrbahn	41	34
sicherung	5	2	Schlechter Zustand der Straße	-	-
Nichtbeachten der Beleuchtungsvorschriften	5	2	5. Witterungseinflüsse	9	6
Überladung, Überbesetzung	5	2	6. Hindernisse auf der Fahrbahn	4	5
			dar.: Tier auf der Fahrbahn	1	5
			7. Sonstige Ursachen	1	1
			Insgesamt (Summe 1. bis 7.)	763	772

Strassenverkehrsunfälle und Unfallopfer nach Kreisen

STADTVERBAND - Landkreis - L A N D	Straßenverkehrsunfälle					Unfallopfer								
	ins- ge- samt	mit Personen- schaden	davon			Getötete 2)			Schwerverletzte 3)			Leichtverletzte 4)		
			mit nur Sachschaden			ins- ge- samt	davon		ins- ge- samt	davon		ins- ge- samt	davon	
			zu- sammen	Bagatell- unfälle	von 1 000 DM und mehr bei einem der Beteiligten		inner- halb	außer- halb		inner- halb	außer- halb			
													geschlossener Ortslage	geschlossener Ortslage
SAARBRÜCKEN	1 112	168	944	687	257	3	2	1	71	46	25	165	129	36
Merzig-Wadern	209	48	161	107	54	2	2	-	19	11	8	35	23	12
Neunkirchen	415	77	338	220	118	2	1	1	24	19	5	71	57	14
Saarlouis	479	107	372	243	129	3	1	2	52	33	19	92	62	30
Saar-Pfalz-Kreis	431	86	345	270	75	3	1	2	26	16	10	79	63	16
St. Wendel	216	37	179	98	81	1	-	1	19	8	11	34	16	18
S A A R L A N D	2 862	523	2 339	1 625	714	14	7	7	211	133	78	476	350	126

1) Unfälle mit nur Personenschaden sowie Personenschadensfälle in Verbindung mit Sachschaden.- 2) Einschließlich der innerhalb 30 Tagen an Unfallfolgen Gestorbenen.- 3) Stationärer Krankenhausbehandlung zugeführte Verletzte.- 4) Sonstige Verletzte.

Methodische Erläuterungen:

Ein für die Straßenverkehrsunfallstatistik meldepflichtiger Unfall liegt vor, wenn infolge des Fahrverkehrs auf öffentlichen Straßen und Plätzen Personen verletzt oder getötet oder Sachschäden verursacht worden sind.

Bei Unfällen wird unterschieden nach:

Unfällen mit Getöteten, bei denen jeweils eine oder mehrere Personen getötet wurden;

Unfällen mit Schwerverletzten, bei denen jeweils eine oder mehrere Personen schwer verletzt wurden;

Unfällen mit Leichtverletzten, bei denen eine oder mehrere Personen leicht verletzt wurden.

Diese drei Unfallarten ergeben zusammen die Unfälle mit Personenschaden; dabei kann auch Sachschaden entstanden sein. Daneben werden die Unfälle mit Sachschaden erfaßt, darunter sog. Bagatellunfälle, d.h. bei keinem der Beteiligten liegt der Sachschaden höher als 1 000 DM.

Als **Beteiligte** an einem Straßenverkehrsunfall werden alle Fahrzeugführer und Fußgänger erfaßt, die selbst – oder deren Fahrzeuge – Schäden erlitten oder hervorgerufen haben.

Als **Verunglückte** zählen Personen, die verletzt oder getötet wurden.

Als **Getötete** gelten Personen, die auf der Stelle getötet wurden oder innerhalb von 30 Tagen an den Unfallfolgen starben.

Als **Schwerverletzte** gelten Personen, die unmittelbar in Krankenanstalten zur stationären Behandlung eingeliefert werden.

Als **Leichtverletzte** werden Personen gezählt, deren Verletzungen keinen Krankenhausaufenthalt erforderlich machen.

Als Unfallursachen werden nur solche erfaßt, die von den aufnehmenden Polizeibeamten objektiv festgestellt werden. Dabei können für den Hauptverursacher und für den Mitverursacher bis zu 3 Ursachen eingetragen werden, so daß die Zahl der in der Unfallstatistik ausgewiesenen Ursachen immer höher sein muß als die Zahl der Unfälle.

Seit Januar 1975 wird nach 7 Unfalltypen unterschieden:

- Typ 1: Fahr Unfall
- Typ 2: Abbiegeunfall
- Typ 3: Einbiegen/Kreuzen-Unfall
- Typ 4: Überschreiten-Unfall
- Typ 5: Unfall durch ruhenden Verkehr
- Typ 6: Unfall im Längsverkehr
- Typ 7: Sonstiger Unfall

Außerdem wird nach Außerorts- und Innerortsunfällen ausgezählt, wobei die Ortslage durch die gelben Ortstafeln definiert ist.