

Statistische Berichte

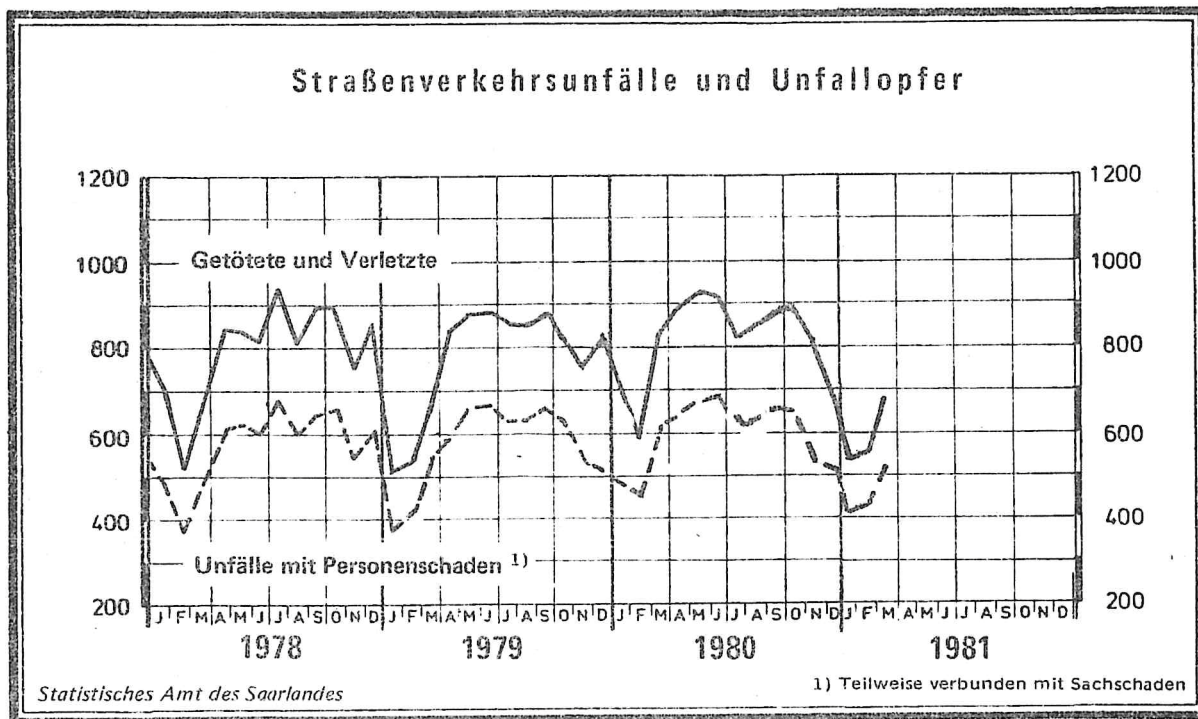
Statistisches Amt des Saarlandes

6600 Saarbrücken 1, Hardenbergstraße 3. Postfach 409, Fernsprecher 9681/505-1

*) H 11 - m 3/81

Ausgegeben am 30. Juni 1981

Straßenverkehrsunfälle im März 1981



Strassenverkehrsunfälle und Unfallopfer im März 1981

Monat Zeitraum	Unfälle ins- gesamt	davon mit		getötete und verletzte Personen			
		Personen- schaden	nur 1) Sach- schaden	Ge- tötete	Schwer- verletzte	Leicht- verletzte	zu- sammen
März 1981	2 730	512	2 218	12	185	483	680
Februar 1981	2 529	432	2 097	12	145	398	555
Veränderung-Anzahl	+ 201	+ 80	+ 121		+ 40	+ 85	+ 125
in %	+ 7,9	+18,5	+ 5,8		+27,6	+21,4	+22,5
März 1981	2 730	512	2 218	12	185	483	680
März 1980	2 843	617	2 226	13	249	573	835
Veränderung-Anzahl	- 113	- 105	- 8	- 1	- 64	- 90	- 155
in %	- 4,0	-17,0	- 0,4	-7,7	-25,7	-15,7	-18,6
Januar-März 1981	8 342	1 350	6 992	38	459	1 274	1 771
Januar-März 1980	7 788	1 554	6 234	48	587	1 453	2 088
Veränderung-Anzahl	+ 554	- 204	+ 758	- 10	- 128	- 179	- 317
in %	+ 7,1	- 13,1	+ 12,2	- 20,8	-21,8	-12,3	- 15,2

1) Einschliesslich Bagatelunfälle

Statistische Berichte mit * (Stern) vor der Nummerung enthalten Angaben, die alle Statistischen Landesämter für ihren Bereich unter gleicher Kennziffer veröffentlichen

Strassenverkehrsunfälle nach Strassenarten und Unfallfolgen

Straßenart - Ortslage	Unfälle mit Personen- schaden	Unfallopfer			Unfälle mit Personen- schaden	Unfallopfer			
		Getötete	Schwer- verletzte	Leicht- verletzte		Getötete	Schwer- verletzte	Leicht- verletzte	
März 1981					März 1980				
Bundesautobahnen	19	2	10	18	19	-	7	18	
Bundesstraßen	114	1	39	108	143	3	46	143	
Innerorts	82	1	17	79	109	-	36	114	
Außerorts	32	-	22	29	34	3	10	29	
Landstraßen I. Ordnung	127	4	39	135	157	8	76	154	
Innerorts	85	2	24	87	108	5	45	104	
Außerorts	42	2	15	48	49	3	31	50	
Landstraßen II. Ordnung	88	1	40	77	96	2	47	80	
Innerorts	57	1	19	54	53	2	21	49	
Außerorts	31	-	21	23	43	-	26	31	
Andere Straßen	164	4	57	145	202	-	73	178	
Innerorts	148	4	50	131	185	-	63	161	
Außerorts	16	-	7	14	17	-	10	17	
Insgesamt	512	12	185	483	617	13	249	573	
Innerorts	372	8	110	351	455	7	165	428	
Außerorts	140	4	75	132	162	6	84	145	

Polizeilich festgestellte Unfallursachen bei Unfällen mit Personenschaden

Art der Ursache	März 1981	März 1980	Art der Ursache	März 1981	März 1980
1. Ursachen beim Fahrzeugführer	627	760	Andere Fehler beim Fahrzeugführer	51	55
Verkehrstüchtigkeit	82	111	2. Technische Mängel, Wartungsmängel	5	6
dar.: Alkoholeinfluß	80	101	3. Falsches Verhalten der Fußgänger	53	62
Falsche Straßenbenutzung	24	42	Verkehrstüchtigkeit	5	8
Nicht angepaßte Geschwindigkeit	151	164	dar.: Alkoholeinfluß	5	8
Ungenügender Abstand	55	70	Falsches Verhalten beim Überschreiten der	45	49
Fehler beim Überholen	33	38	Fahrbahn	-	-
Fehler beim Vorbeifahren	2	2	Nichtbenutzen des Gehweges	-	3
Fehlerhaftes Nebeneinanderfahren	4	3	Nichtbenutzen der vorgeschriebenen	-	2
Nichtbeachten der Vorfahrt und Verkehrs-	85	125	Straßenseite	1	-
regelung	-	-	Spielen auf oder neben der Fahrbahn	2	-
Falsches Abbiegen, Wenden, Rückwärtsfahren	85	68	Andere Fehler der Fußgänger	-	-
Falsches Verhalten gegenüber Fußgängern	49	57	4. Straßenverhältnisse	27	14
Fehler durch ruhenden Verkehr, Verkehrs-	3	3	Glätte oder Schlüpfrigkeit der Fahrbahn	27	12
sicherung	-	-	Schlechter Zustand der Straße	-	2
Nichtbeachten der Beleuchtungsvorschriften	1	2	5. Witterungseinflüsse	1	3
Überladung, Überbesetzung	2	-	6. Hindernisse auf der Fahrbahn	2	6
			dar.: Tier auf der Fahrbahn	2	4
			7. Sonstige Ursachen	1	-
			Insgesamt (Summe 1. bis 7.)	716	851

Strassenverkehrsunfälle und Unfallopfer nach Kreisen

STADTVERBAND - Landkreis - L A N D	Straßenverkehrsunfälle					Unfallopfer									
	ins- ge- samt	mit Personen ¹⁾ schaden	davon				Getötete 2)			Schwerverletzte 3)			Leichtverletzte 4)		
			mit nur Sachschaden				ins- ge- samt	davon		ins- ge- samt	davon		ins- ge- samt	davon	
			zu- sammen	Bagatell- unfälle	von 1 000 DM und mehr bei einem der Beteiligten	ins- ge- samt		inner- halb	außer- halb		ins- ge- samt	inner- halb		außer- halb	
geschlossener Ortslage		geschlossener Ortslage		geschlossener Ortslage											

SAARBRÜCKEN	1 100	180	920	622	298	6	3	3	71	47	24	170	132	38
Merzig-Wadern	190	43	147	93	54	2	2	-	17	8	9	41	24	17
Neunkirchen	371	86	285	183	102	1	1	-	33	21	12	76	53	23
Saarlouis	524	95	429	302	127	3	2	1	31	19	12	87	62	25
Saar-Pfalz-Kreis	368	70	298	226	72	-	-	-	12	8	4	74	59	15
St. Wendel	177	38	139	84	55	-	-	-	21	7	14	35	21	14
S A A R L A N D	2 730	512	2 218	1 510	708	12	8	4	185	110	75	483	351	132

1) Unfälle mit nur Personenschaden sowie Personenschadensfälle in Verbindung mit Sachschaden.- 2) Einschließlich der innerhalb 30 Tagen an Unfall-
folgen Gestorbenen.- 3) Stationärer Krankenhausbehandlung zugeführte Verletzte.- 4) Sonstige Verletzte.

**Unfälle und Verunglückte
1960 und 1981**

Monat	Unfälle insgesamt		Darunter Unfälle mit Personenschaden		Verunglückte Personen					
					Getötete		Schwerverletzte ¹⁾		Leichtverletzte	
	1981	1980	1981	1980	1981	1980	1981	1980	1981	1980
Januar	3 083	2 611	406	480	14	22	129	172	393	465
Februar	2 529	2 334	432	457	12	13	145	166	398	415
März	2 730	2 843	512	617	12	13	185	249	483	573
April										
Mai										
Juni										
Juli										
August										
September										
Oktober										
November										
Dezember										
Januar - März	8 342	7 788	1 350	1 554	38	48	459	587	1 274	1 453

1) Krankenhausbehandlung.

Strassenverkehrsunfälle mit Personenschaden nach Unfalltypen

Unfalltyp Ortslage	Unfälle mit Personen- schaden	Verunglückte Personen			Unfälle mit Personen- schaden	Verunglückte Personen			
		Getötete	Schwer- verletzte	Leicht- verletzte		Getötete	Schwer- verletzte	Leicht- verletzte	
März 1981					März 1980				
Fahrunfall	144	6	80	125	167	7	71	152	
innerorts	67	4	31	63	87	4	28	86	
ausserorts	77	2	49	62	80	3	43	66	
Abbiegeunfall	62	1	16	60	71	-	32	65	
innerorts	54	1	13	49	61	-	28	57	
ausserorts	8	-	3	11	10	-	4	8	
Einbiegen/Kreuzen - Unfall	100	1	26	117	134	3	49	141	
innerorts	82	1	17	92	106	1	39	114	
ausserorts	18	-	9	25	28	2	10	27	
Überschreiten - Unfall	68	2	32	42	74	3	35	48	
innerorts	68	2	32	42	71	2	35	45	
ausserorts	-	-	-	-	3	1	-	3	
Unfall durch ruhenden Verkehr	24	-	8	20	32	-	10	33	
innerorts	23	-	7	20	31	-	10	31	
ausserorts	1	-	1	-	1	-	-	2	
Unfall im Längsverkehr	69	2	9	80	81	-	32	81	
innerorts	48	-	2	61	56	-	16	55	
ausserorts	21	2	7	19	25	-	16	26	
Sonstiger Unfall	45	-	14	39	58	-	20	53	
innerorts	30	-	8	24	43	-	9	40	
ausserorts	15	-	6	15	15	-	11	13	
Insgesamt	512	12	185	483	617	13	249	573	
innerorts	372	8	110	351	455	7	165	428	
ausserorts	140	4	75	132	162	6	84	145	

Verunglückte Personen nach der Art der Verkehrsbeteiligung

Art der Verkehrsbeteiligung	Verunglückte Personen insgesamt	davon			Verunglückte Personen insgesamt	davon		
		Getötete	Schwer- verletzte	Leicht- verletzte		Getötete	Schwer- verletzte	Leicht- verletzte
März 1981					März 1980			
Fahrer und Mitfahrer von:								
Mofas, Mopeds	73	4	16	53	98	-	33	65
Kraftträdern, Kraftrollern	55	1	21	33	73	1	32	40
Personenkraftwagen	407	3	96	308	517	9	132	376
Omnibussen	11	-	1	10	13	-	-	13
Güterkraftfahrzeugen	5	-	1	4	10	-	1	9
Zugmaschinen u. Sonderkraftfahrz.	1	-	1	-	1	-	-	1
Fahrrädern	33	-	12	21	25	-	7	18
dar.: unter 15 Jahren	20	-	8	12	16	-	5	11
Anderen Fahrzeugen	2	-	-	2	1	-	1	-
Fussgänger	92	4	37	51	97	3	43	51
dar.: unter 15 Jahren	39	-	13	26	34	1	16	17
Andere Personen	1	-	-	1	-	-	-	-
Insgesamt	680	12	185	483	835	13	249	573
innerorts	469	8	110	351	600	7	165	428
ausserorts	211	4	75	132	235	6	84	145
dar.: unter 15 Jahren	82	-	26	56	86	1	28	57
innerorts	72	-	21	51	78	1	27	50
ausserorts	10	-	5	5	8	-	1	7

Strassenverkehrsunfälle mit Personenschaden nach Unfalltypen

Unfalltyp Ortslage	Unfälle mit Personen- schaden	Verunglückte Personen			Unfälle mit Personen- schaden	Verunglückte Personen		
		Getötete	Schwer- verletzte	Leicht- verletzte		Getötete	Schwer- verletzte	Leicht- verletzte
	1. Quartal 1981				1. Quartal 1980			
Fahrunfall	438	16	199	389	463	20	201	424
innerorts	214	8	81	210	251	11	99	248
ausserorts	224	8	118	179	212	9	102	176
Abbiegeunfall	153	1	38	162	172	1	54	180
innerorts	134	1	33	138	145	-	44	155
ausserorts	19	-	5	24	27	1	10	25
Einbiegen/Kreuzen - Unfall	221	1	59	254	294	4	97	324
innerorts	190	1	46	215	241	2	77	265
ausserorts	21	-	13	39	53	2	20	59
Überschreiten - Unfall	187	14	87	103	205	11	98	119
innerorts	185	14	87	101	198	10	97	113
ausserorts	2	-	-	2	7	1	1	6
Unfall durch ruhenden Verkehr	63	1	18	62	80	-	24	71
innerorts	58	1	17	58	76	-	23	67
ausserorts	5	-	1	4	4	-	1	4
Unfall im Längsverkehr	176	3	32	201	192	7	73	203
innerorts	120	1	12	140	125	2	35	133
ausserorts	56	2	20	61	67	5	38	70
Sonstiger Unfall	112	2	26	103	148	5	40	132
innerorts	82	1	18	72	112	2	21	103
ausserorts	30	1	8	31	36	3	19	29
Insgesamt	1 350	38	459	1 274	1 554	48	587	1 453
innerorts	983	27	294	934	1 148	27	396	1 084
ausserorts	367	11	165	340	406	21	191	369

Verunglückte Personen nach der Art der Verkehrsbeteiligung

Art der Verkehrsbeteiligung	Verunglückte Personen insgesamt	davon			Verunglückte Personen insgesamt	davon		
		Getötete	Schwer- verletzte	Leicht- verletzte		Getötete	Schwer- verletzte	Leicht- verletzte
	1. Quartal 1981				1. Quartal 1980			
Fahrer und Mitfahrer von:								
Mofas, Mopeds	165	6	36	123	210	2	65	143
Kraftträdern, Kraftrollern	98	3	38	57	116	1	48	67
Personenkraftwagen	1 140	11	256	873	1 360	26	335	999
Omnibussen	19	-	1	18	26	-	1	25
Güterkraftfahrzeugen	24	-	5	19	31	2	2	27
Zugmaschinen u. Sonderkraftfahrz.	6	-	1	5	1	-	-	1
Fahrrädern	61	1	16	44	63	1	18	44
dar.: unter 15 Jahren	27	-	8	19	34	-	9	25
Anderen Fahrzeugen	3	-	1	2	5	-	1	4
Fussgänger	252	17	104	131	275	16	117	142
dar.: unter 15 Jahren	97	1	40	56	80	2	42	36
Andere Personen	3	-	1	2	1	-	-	1
Insgesamt	1 771	38	459	1 274	2 088	48	587	1 453
innerorts	1 255	27	294	934	1 507	27	396	1 084
ausserorts	516	11	165	340	581	21	191	369
dar.: unter 15 Jahren	167	1	54	112	188	4	66	118
innerorts	152	1	49	102	162	4	57	101
ausserorts	15	-	5	10	26	-	9	17

Strassenverkehrsunfälle nach Strassenarten und Unfallfolgen

Straßenart - Ortslage	Unfälle mit Personen- schaden	Unfallopfer			Unfälle mit Personen- schaden	Unfallopfer		
		Getötete	Schwer-	Leicht-		Getötete	Schwer-	Leicht-
			verletzte				verletzte	
	1. Quartal 1981					1. Quartal 1980		
Bundesautobahnen	63	3	20	61	49	1	13	45
Bundesstraßen	302	4	98	288	369	11	137	352
Innerorts	219	4	50	212	277	7	97	266
Außerorts	83	-	48	76	92	4	40	86
Landstraßen I. Ordnung	350	18	123	334	422	15	186	406
Innerorts	236	13	77	222	288	8	108	283
Außerorts	114	5	46	112	134	7	78	123
Landstraßen II. Ordnung	208	6	89	182	229	16	97	202
Innerorts	137	4	53	125	134	8	54	120
Außerorts	71	2	36	57	95	8	43	82
Andere Straßen	427	7	129	409	485	5	154	448
Innerorts	391	6	114	375	449	4	137	415
Außerorts	36	1	15	34	36	1	17	33
Insgesamt	1 350	38	459	1 274	1 554	48	587	1 453
Innerorts	993	27	294	934	1 148	27	396	1 084
Außerorts	367	11	165	340	406	21	191	369

Polizeilich festgestellte Unfallursachen bei Unfällen mit Personenschaden

Art der Ursache	1. Quartal 1981	1. Quartal 1980	Art der Ursache	1. Quartal 1981	1. Quartal 1980
1. Ursachen beim Fahrzeugführer	1 639	1 911	Andere Fehler beim Fahrzeugführer	141	130
Verkehrstüchtigkeit	200	285	2. Technische Mängel, Wartungsmängel	12	13
dar.: Alkoholeinfluß	194	264	3. Falsches Verhalten der Fußgänger	155	189
Falsche Straßenbenutzung	57	101	Verkehrstüchtigkeit	15	26
Nicht angepaßte Geschwindigkeit	470	464	dar.: Alkoholeinfluß	15	26
Ungenügender Abstand	136	176	Falsches Verhalten beim Überschreiten der		
Fehler beim Überholen	61	75	Fahrbahn	133	147
Fehler beim Vorbeifahren	5	7	Nichtbenutzen des Gehweges	-	4
Fehlerhaftes Nebeneinanderfahren	8	12	Nichtbenutzen der vorgeschriebenen	1	4
Nichtbeachten der Vorfahrt und Verkehrs-			Straßenseite		
regelung	193	275	Spielen auf oder neben der Fahrbahn	1	-
Falsches Abbiegen, Wenden, Rückwärtsfahren	199	196	Andere Fehler der Fußgänger	5	8
Falsches Verhalten gegenüber Fußgängern	152	171	4. Straßenverhältnisse	180	69
Fehler durch ruhenden Verkehr, Verkehrs-	7	7	Glätte oder Schlüpfrigkeit der Fahrbahn	179	67
sicherung			Schlechter Zustand der Straße	1	2
Nichtbeachten der Beleuchtungsvorschriften	7	11	5. Witterungseinflüsse	5	5
Überladung, Überbesetzung	3	1	6. Hindernisse auf der Fahrbahn	6	12
			dar.: Tier auf der Fahrbahn	6	9
			7. Sonstige Ursachen	1	2
			Insgesamt (Summe 1. bis 7.)	1 998	2 201

Strassenverkehrsunfälle und Unfallopfer nach Kreisen

STADTVERBAND - Landkreis - L A N D	Straßenverkehrsunfälle					Unfallopfer									
	ins- ge- samt	davon				Getötete 2)			Schwerverletzte 3)			Leichtverletzte 4)			
		mit Personen- schaden	mit nur Sachschaden				ins- ge- samt	davon		ins- ge- samt	davon		ins- ge- samt	davon	
			zu- sammen	davon				inner- halb	außer- halb		inner- halb	außer- halb			
				Bagatel- unfälle	von 1 000 DM und mehr bei einem der Beteiligten	geschlossener Ortslage								geschlossener Ortslage	geschlossener Ortslage
SAARBRÜCKEN	3 284	468	2 816	1 964	852	11	6	5	169	116	53	437	352	85	
Merzig-Wadern	624	114	510	357	153	6	5	1	37	18	19	108	66	42	
Neunkirchen	1 114	187	927	609	316	5	4	1	65	46	19	169	122	47	
Saarlouis	1 554	282	1 272	871	401	7	5	2	109	71	38	255	189	66	
Saar-Pfalz-Kreis	1 153	205	948	735	213	6	5	1	46	27	19	211	150	61	
St. Wendel	613	94	519	313	206	3	2	1	33	16	17	94	55	39	
S A A R L A N D	8 342	1 350	6 992	4 849	2 143	38	27	11	459	294	165	1 274	934	340	

1) Unfälle mit nur Personenschaden sowie Personenschadensfälle in Verbindung mit Sachschaden.- 2) Einschließlich der innerhalb 30 Tagen an Unfall-
folgen Gestorbenen.- 3) Stationärer Krankenhausbehandlung zugeführte Verletzte.- 4) Sonstige Verletzte.

Methodische Erläuterungen:

Ein für die Straßenverkehrsunfallstatistik meldepflichtiger Unfall liegt vor, wenn infolge des Fahrverkehrs auf öffentlichen Straßen und Plätzen Personen verletzt oder getötet oder Sachschäden verursacht worden sind.

Bei Unfällen wird unterschieden nach:

Unfällen mit Getöteten, bei denen jeweils eine oder mehrere Personen getötet wurden;

Unfällen mit Schwerverletzten, bei denen jeweils eine oder mehrere Personen schwer verletzt wurden;

Unfällen mit Leichtverletzten, bei denen eine oder mehrere Personen leicht verletzt wurden.

Diese drei Unfallarten ergeben zusammen die Unfälle mit Personenschaden; dabei kann auch Sachschaden entstanden sein. Daneben werden die Unfälle mit Sachschaden erfaßt, darunter sog. Bagatellunfälle, d.h. bei keinem der Beteiligten liegt der Sachschaden höher als 1 000 DM.

Als **Beteiligte** an einem Straßenverkehrsunfall werden alle Fahrzeugführer und Fußgänger erfaßt, die selbst – oder deren Fahrzeuge – Schäden erlitten oder hervorgerufen haben.

Als **Verunglückte** zählen Personen, die verletzt oder getötet wurden.

Als **Getötete** gelten Personen, die auf der Stelle getötet wurden oder innerhalb von 30 Tagen an den Unfallfolgen starben.

Als **Schwerverletzte** gelten Personen, die unmittelbar in Krankenanstalten zur stationären Behandlung eingeliefert werden.

Als **Leichtverletzte** werden Personen gezählt, deren Verletzungen keinen Krankenhausaufenthalt erforderlich machen.

Als Unfallursachen werden nur solche erfaßt, die von den aufnehmenden Polizeibeamten objektiv festgestellt werden. Dabei können für den Hauptverursacher und für den Mitverursacher bis zu 3 Ursachen eingetragen werden, so daß die Zahl der in der Unfallstatistik ausgewiesenen Ursachen immer höher sein muß als die Zahl der Unfälle.

Seit Januar 1975 wird nach 7 Unfalltypen unterschieden:

- Typ 1: Fahr Unfall
- Typ 2: Abbiegeunfall
- Typ 3: Einbiegen/Kreuzen-Unfall
- Typ 4: Überschreiten-Unfall
- Typ 5: Unfall durch ruhenden Verkehr
- Typ 6: Unfall im Längsverkehr
- Typ 7: Sonstiger Unfall

Außerdem wird nach Außerorts- und Innerortsunfällen ausgezählt, wobei die Ortslage durch die gelben Ortstafeln definiert ist.