

Statistische Berichte

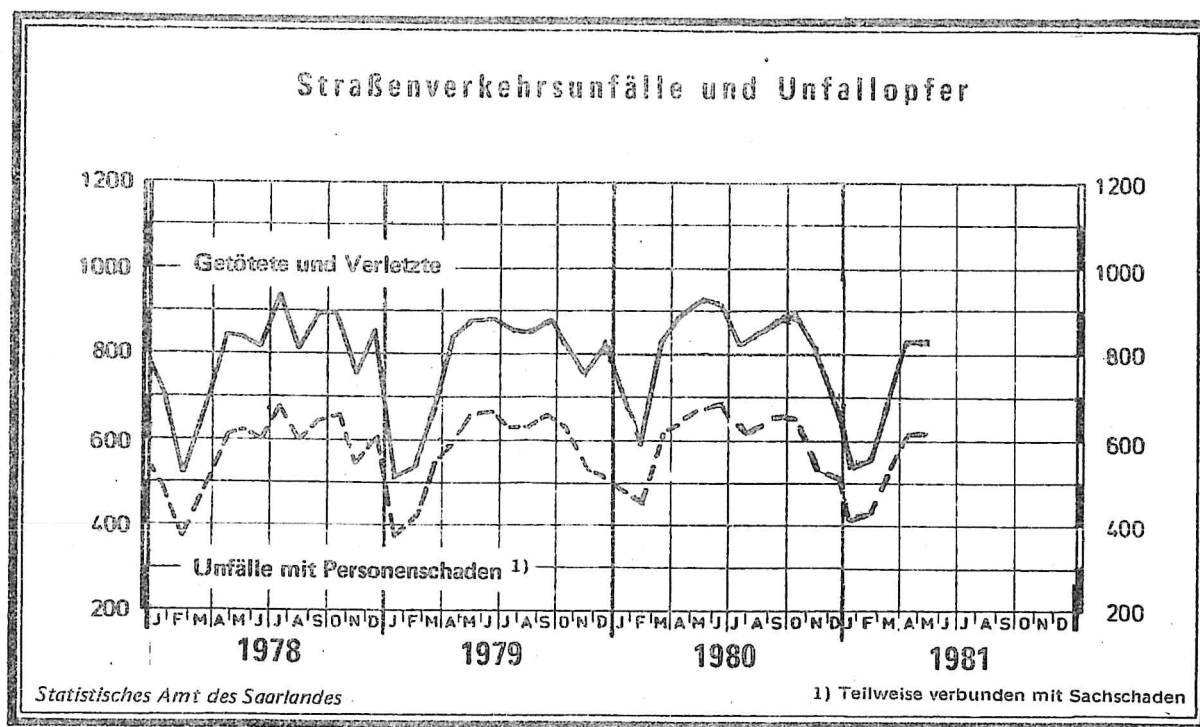
Statistisches Amt des Saarlandes

6600 Saarbrücken 1, Hardenbergstraße 3, Postfach 409, Fernsprecher 0681/505-1*

*) H 11 - m 5/81

Ausgegeben am 13. Oktober 1981

Straßenverkehrsunfälle im Mai 1981



Straßenverkehrsunfälle und Unfallopfer im Mai 1981

| Monat Zeitraum | Unfälle ins- gesamt | davon mit | | getötete und verletzte Personen | | | |
|-------------------|---------------------------|----------------------|----------------------------|---------------------------------|----------------------|----------------------|---------------|
| | | Personen- schaden | nur 1) Sach- schaden | Ge- tötete | Schwer- verletzte | Leicht- verletzte | zu- sammen |
| | | | | | | | |
| Mai 1981 | 2 747 | 616 | 2 131 | 22 | 231 | 575 | 828 |
| April 1981 | 2 623 | 612 | 2 011 | 19 | 225 | 599 | 843 |
| Veränderung | | | | | | | |
| Anzahl | ÷ 124 | ÷ 4 | ÷ 120 | ÷ 3 | ÷ 6 | - 24 | - 15 |
| in % | ÷ 4,7 | ÷ 0,6 | ÷ 6,0 | ÷ 15,8 | ÷ 2,7 | - 4,0 | - 1,8 |
| Mai 1981 | 2 747 | 616 | 2 131 | 22 | 231 | 575 | 828 |
| Mai 1980 | 2 915 | 678 | 2 237 | 22 | 274 | 631 | 927 |
| Veränderung | | | | | | | |
| Anzahl | - 168 | - 62 | ÷ 106 | / | - 43 | - 56 | - 99 |
| in % | - 5,8 | - 9,1 | ÷ 4,7 | / | - 15,7 | - 8,9 | - 10,7 |
| Jan.- Mai 1981 | 13 712 | 2 578 | 11 134 | 79 | 915 | 2 448 | 3 442 |
| Jan.- Mai 1980 | 13 332 | 2 867 | 10 465 | 98 | 1 126 | 2 661 | 3 885 |
| Veränderung | | | | | | | |
| Anzahl | ÷ 380 | - 289 | ÷ 669 | - 19 | - 211 | - 213 | - 443 |
| in % | ÷ 2,9 | - 10,1 | ÷ 6,4 | - 14,4 | - 18,7 | - 8,0 | - 11,4 |

1) Einschließlich Bagatellunfälle

Statistische Berichte mit *(Stern) vor der Nummerung enthalten Angaben, die alle Statistischen Landesämter für ihren Bereich unter gleicher Kennziffer veröffentlichen

**Unfälle und Verunglückte
1980 und 1981**

| Monat | Unfälle insgesamt | | Darunter Unfälle mit Personenschaden | | Verunglückte Personen | | | | | |
|---------------------|----------------------|---------------|---|--------------|-----------------------|-----------|-------------------------------|--------------|-----------------|--------------|
| | | | | | Getötete | | Schwerverletzte ¹⁾ | | Leichtverletzte | |
| | 1981 | 1980 | 1981 | 1980 | 1981 | 1980 | 1981 | 1980 | 1981 | 1980 |
| Januar | 3 083 | 2 611 | 406 | 480 | 14 | 22 | 129 | 172 | 393 | 465 |
| Februar | 2 529 | 2 354 | 432 | 457 | 12 | 13 | 145 | 166 | 398 | 415 |
| März | 2 730 | 2 843 | 512 | 617 | 12 | 13 | 185 | 249 | 483 | 573 |
| April | 2 623 | 2 629 | 612 | 635 | 19 | 28 | 225 | 265 | 599 | 577 |
| Mai | 2 747 | 2 915 | 616 | 678 | 22 | 22 | 231 | 274 | 575 | 631 |
| Juni | | | | | | | | | | |
| Juli | | | | | | | | | | |
| August | | | | | | | | | | |
| September | | | | | | | | | | |
| Oktober | | | | | | | | | | |
| November | | | | | | | | | | |
| Dezember | | | | | | | | | | |
| Januar - Mai | 13 712 | 13 332 | 2 578 | 2 867 | 79 | 98 | 915 | 1 126 | 2 448 | 2 661 |

1) Krankenhausbehandlung.

Straßenverkehrsunfälle mit Personenschaden, nach Unfalltypen

| Unfalltyp Ortslage | Unfälle mit Personen- schaden | Verunglückte Personen | | | Unfälle mit Personen- schaden | Verunglückte Personen | | |
|-------------------------------|-------------------------------------|-----------------------|----------------------|----------------------|-------------------------------------|-----------------------|----------------------|----------------------|
| | | Getötete | Schwer- verletzte | Leicht- verletzte | | Getötete | Schwer- verletzte | Leicht- verletzte |
| | | Mai 1981 | | | | Mai 1980 | | |
| Fahrunfall | 175 | 15 | 105 | 139 | 173 | 8 | 100 | 141 |
| innerorts | 92 | 5 | 50 | 65 | 74 | 5 | 30 | 61 |
| ausserorts | 83 | 10 | 55 | 74 | 99 | 3 | 70 | 80 |
| Abbiegeunfall | 91 | - | 24 | 99 | 94 | 2 | 37 | 97 |
| innerorts | 77 | - | 18 | 83 | 84 | 1 | 32 | 79 |
| ausserorts | 14 | - | 6 | 16 | 10 | 1 | 5 | 18 |
| Einbiegen/Kreuzen - Unfall | 114 | 4 | 31 | 125 | 152 | 5 | 54 | 158 |
| innerorts | 99 | 3 | 27 | 109 | 136 | 5 | 48 | 137 |
| ausserorts | 15 | 1 | 4 | 16 | 16 | - | 6 | 21 |
| Überschreiten - Unfall | 54 | 1 | 20 | 37 | 60 | 4 | 25 | 44 |
| innerorts | 53 | 1 | 19 | 37 | 55 | 2 | 22 | 42 |
| ausserorts | 1 | - | 1 | - | 5 | 2 | 3 | 2 |
| Unfall durch ruhenden Verkehr | 26 | - | 9 | 19 | 25 | - | 7 | 25 |
| innerorts | 24 | - | 9 | 17 | 25 | - | 7 | 25 |
| ausserorts | 2 | - | - | 2 | - | - | - | - |
| Unfall im Längsverkehr | 95 | 1 | 27 | 106 | 110 | 3 | 36 | 107 |
| innerorts | 58 | - | 12 | 65 | 71 | 1 | 15 | 73 |
| ausserorts | 37 | 1 | 15 | 41 | 39 | 2 | 21 | 34 |
| Sonstiger Unfall | 61 | 1 | 15 | 50 | 64 | - | 15 | 59 |
| innerorts | 52 | 1 | 14 | 40 | 46 | - | 9 | 42 |
| ausserorts | 9 | - | 1 | 10 | 18 | - | 6 | 17 |
| Insgesamt | 616 | 22 | 231 | 575 | 678 | 22 | 274 | 631 |
| innerorts | 455 | 10 | 149 | 416 | 491 | 14 | 163 | 459 |
| ausserorts | 161 | 12 | 82 | 159 | 187 | 8 | 111 | 172 |

Verunglückte Personen nach der Art der Verkehrsbeteiligung

| Art der Verkehrsbeteiligung | Verunglückte Personen insgesamt | davon | | | Verunglückte Personen insgesamt | davon | | |
|-----------------------------------|---------------------------------------|----------|----------------------|----------------------|---------------------------------------|----------|----------------------|----------------------|
| | | Getötete | Schwer- verletzte | Leicht- verletzte | | Getötete | Schwer- verletzte | Leicht- verletzte |
| | | Mai 1981 | | | | Mai 1980 | | |
| Fahrer und Mitfahrer von: | | | | | | | | |
| Mofas, Mopeds | 94 | 1 | 22 | 71 | 112 | 3 | 43 | 66 |
| Kraftträdern, Kraftrollern | 135 | 4 | 48 | 83 | 127 | 6 | 47 | 74 |
| Personenkraftwagen | 458 | 13 | 112 | 333 | 492 | 7 | 126 | 359 |
| Omnibussen | 3 | - | - | 3 | 15 | - | 3 | 12 |
| Güterkraftfahrzeugen | 10 | - | 2 | 8 | 14 | - | 1 | 13 |
| Zugmaschinen u. Sonderkraftfahrz. | 3 | - | 2 | 1 | 2 | - | - | 2 |
| Fahrrädern | 52 | 2 | 17 | 33 | 75 | 2 | 25 | 48 |
| dar.: unter 15 Jahren | 28 | 1 | 10 | 17 | 44 | 1 | 14 | 29 |
| Anderen Fahrzeugen | 5 | - | 2 | 3 | 2 | - | - | 2 |
| Fussgänger | 66 | 2 | 25 | 39 | 88 | 4 | 29 | 55 |
| dar.: unter 15 Jahren | 28 | - | 13 | 15 | 45 | 2 | 16 | 27 |
| Andere Personen | 2 | - | 1 | 1 | - | - | - | - |
| Insgesamt | 828 | 22 | 231 | 575 | 927 | 22 | 274 | 631 |
| innerorts | 575 | 10 | 149 | 416 | 636 | 14 | 163 | 459 |
| ausserorts | 253 | 12 | 82 | 159 | 291 | 8 | 111 | 172 |
| dar.: unter 15 Jahren | 84 | 1 | 31 | 52 | 113 | 3 | 37 | 73 |
| innerorts | 75 | 1 | 29 | 45 | 100 | 3 | 30 | 67 |
| ausserorts | 9 | - | 2 | 7 | 13 | - | 7 | 6 |

Strassenverkehrsunfälle nach Strassenarten und Unfallfolgen

| Straßenart ~ Ortslage | Unfälle mit Personen- schaden | Unfallpfer | | | Unfälle mit Personen- schaden | Unfallpfer | | |
|-----------------------------|-------------------------------------|------------|-----------|---------|-------------------------------------|------------|-----------|---------|
| | | Getötete | Schwer- | Leicht- | | Getötete | Schwer- | Leicht- |
| | | | verletzte | | | | verletzte | |
| | | Mai 1981 | | | | Mai 1980 | | |
| Bundesautobahnen | 16 | 1 | 7 | 12 | 26 | - | 14 | 23 |
| Bundesstraßen | 106 | 6 | 46 | 108 | 133 | 9 | 47 | 128 |
| Innerorts | 69 | 1 | 23 | 68 | 96 | 4 | 33 | 87 |
| Außerorts | 37 | 5 | 23 | 40 | 37 | 5 | 14 | 41 |
| Landstraßen I. Ordnung | 185 | 10 | 62 | 178 | 179 | 5 | 71 | 183 |
| Innerorts | 127 | 6 | 36 | 114 | 125 | 2 | 44 | 126 |
| Außerorts | 58 | 4 | 26 | 64 | 54 | 3 | 27 | 55 |
| Landstraßen II. Ordnung | 97 | 4 | 40 | 78 | 109 | 2 | 56 | 98 |
| Innerorts | 61 | 2 | 21 | 52 | 65 | 2 | 24 | 60 |
| Außerorts | 36 | 2 | 19 | 26 | 44 | - | 32 | 38 |
| Andere Straßen | 212 | 1 | 76 | 199 | 231 | 6 | 86 | 199 |
| Innerorts | 198 | 1 | 69 | 182 | 205 | 6 | 62 | 184 |
| Außerorts | 14 | - | 7 | 17 | 26 | - | 24 | 15 |
| Insgesamt | 616 | 22 | 231 | 575 | 678 | 22 | 274 | 631 |
| Innerorts | 455 | 10 | 149 | 416 | 491 | 14 | 163 | 459 |
| Außerorts | 161 | 12 | 82 | 159 | 187 | 8 | 111 | 172 |

Polizeilich festgestellte Unfallursachen bei Unfällen mit Personenschaden

| Art der Ursache | Mai 1981 | Mai 1980 | Art der Ursache | Mai 1981 | Mai 1980 |
|--|-------------|-------------|---|-------------|-------------|
| 1. Ursachen beim Fahrzeugführer | 786 | 790 | Andere Fehler beim Fahrzeugführer | 50 | 58 |
| Verkehrstüchtigkeit | 105 | 81 | Technische Mängel, Wartungsmängel | 3 | 6 |
| dar.: Alkoholeinfluß | 101 | 78 | 3. Falsches Verhalten der Fußgänger | 30 | 54 |
| Falsche Straßenbenutzung | 48 | 30 | Verkehrstüchtigkeit | 3 | 2 |
| Nicht angepaßte Geschwindigkeit | 185 | 175 | dar.: Alkoholeinfluß | 3 | 2 |
| Ungenügender Abstand | 87 | 91 | Falsches Verhalten beim Überschreiten der | 25 | 45 |
| Fehler beim Überholen | 44 | 54 | Fahrbahn | - | - |
| Fehler beim Vorbeifahren | 2 | 1 | Nichtbenutzen des Gehweges | - | - |
| Fehlerhaftes Nebeneinanderfahren | 3 | 8 | Nichtbenutzen der vorgeschriebenen | - | - |
| Nichtbeachten der Vorfahrt und Verkehrs- | 96 | 134 | Straßenseite | 1 | 2 |
| regelung | | | Spielen auf oder neben der Fahrbahn | 1 | 5 |
| Falsches Abbiegen, Wenden, Rückwärtsfahren | 103 | 99 | Andere Fehler der Fußgänger | 14 | 15 |
| Falsches Verhalten gegenüber Fußgängern | 54 | 52 | 4. Straßenverhältnisse | 13 | 11 |
| Fehler durch ruhenden Verkehr, Verkehrs- | 5 | 5 | Glätte oder Schlüpfrigkeit der Fahrbahn | 1 | 3 |
| sicherung | | | Schlechter Zustand der Straße | 2 | 2 |
| Nichtbeachten der Beleuchtungsvorschriften | 1 | - | 5. Witterungseinflüsse | 7 | 11 |
| Überladung, Überbesetzung | 3 | 2 | dar.: Tier auf der Fahrbahn | 7 | 8 |
| | | | 7. Sonstige Ursachen | 1 | - |
| | | | Insgesamt (Summe 1. bis 7.) | 843 | 878 |

Strassenverkehrsunfälle und Unfallpfer nach Kreisen

| STADTVERBAND - Landkreis - L A N D | Straßenverkehrsunfälle | | | | | Unfallopfer | | | | | | | | |
|--|------------------------|-----------------------------|---------------------|----------------------|--|---------------------|----------------|----------------|---------------------|----------------|----------------|---------------------|---------------------------|---------------------------|
| | ins- ge- samt | mit Personen- schaden | davon | | | Getötete 2) | | | Schwerverletzte 3) | | | Leichtverletzte 4) | | |
| | | | mit nur Sachschaden | | | ins- ge- samt | davon | | ins- ge- samt | davon | | ins- ge- samt | davon | |
| | | | zu- sammen | Bagatell- unfälle | von 1 000 DM und mehr bei einem der Beteiligten | | inner- halb | außer- halb | | inner- halb | außer- halb | | | |
| | | | | | | | | | | | | | geschlossener Ortslage | geschlossener Ortslage |
| SAARBRÜCKEN | 1 086 | 201 | 885 | 593 | 292 | 7 | 5 | 2 | 68 | 49 | 19 | 176 | 145 | 31 |
| Merzig-Wadern | 237 | 60 | 177 | 119 | 58 | 2 | - | 2 | 21 | 9 | 12 | 67 | 36 | 31 |
| Neunkirchen | 326 | 80 | 246 | 161 | 85 | 2 | 1 | 1 | 25 | 20 | 5 | 80 | 62 | 18 |
| Saarlouis | 491 | 123 | 368 | 264 | 104 | 6 | 3 | 3 | 63 | 37 | 26 | 102 | 80 | 22 |
| Saar-Pfalz-Kreis | 410 | 102 | 308 | 238 | 70 | 3 | 1 | 2 | 28 | 19 | 9 | 104 | 78 | 26 |
| St. Wendel | 197 | 50 | 147 | 97 | 50 | 2 | - | 2 | 26 | 15 | 11 | 46 | 15 | 31 |
| SAARLAND | 2 747 | 616 | 2 131 | 1 472 | 659 | 22 | 10 | 12 | 231 | 149 | 82 | 575 | 416 | 159 |

1) Unfälle mit nur Personenschaden sowie Personenschadensfälle in Verbindung mit Sachschaden.- 2) Einschließlich der innerhalb 30 Tagen an Unfall-
folgen Gestorbenen.- 3) Stationärer Krankenhausbehandlung zugeführte Verletzte.- 4) Sonstige Verletzte.

Methodische Erläuterungen:

Ein für die Straßenverkehrsunfallstatistik meldepflichtiger Unfall liegt vor, wenn infolge des Fahrverkehrs auf öffentlichen Straßen und Plätzen Personen verletzt oder getötet oder Sachschäden verursacht worden sind.

Bei Unfällen wird unterschieden nach:

Unfällen mit Getöteten, bei denen jeweils eine oder mehrere Personen getötet wurden;

Unfällen mit Schwerverletzten, bei denen jeweils eine oder mehrere Personen schwer verletzt wurden;

Unfällen mit Leichtverletzten, bei denen eine oder mehrere Personen leicht verletzt wurden.

Diese drei Unfallarten ergeben zusammen die Unfälle mit Personenschaden; dabei kann auch Sachschaden entstanden sein. Daneben werden die Unfälle mit Sachschaden erfaßt, darunter sog. Bagatellunfälle, d.h. bei keinem der Beteiligten liegt der Sachschaden höher als 1 000 DM.

Als **Beteiligte** an einem Straßenverkehrsunfall werden alle Fahrzeugführer und Fußgänger erfaßt, die selbst – oder deren Fahrzeuge – Schäden erlitten oder hervorgerufen haben.

Als **Verunglückte** zählen Personen, die verletzt oder getötet wurden.

Als **Getötete** gelten Personen, die auf der Stelle getötet wurden oder innerhalb von 30 Tagen an den Unfallfolgen starben.

Als **Schwerverletzte** gelten Personen, die unmittelbar in Krankenanstalten zur stationären Behandlung eingeliefert werden.

Als **Leichtverletzte** werden Personen gezählt, deren Verletzungen keinen Krankenhausaufenthalt erforderlich machen.

Als **Unfallursachen** werden nur solche erfaßt, die von den aufnehmenden Polizeibeamten objektiv festgestellt werden. Dabei können für den Hauptverursacher und für den Mitverursacher bis zu 3 Ursachen eingetragen werden, so daß die Zahl der in der Unfallstatistik ausgewiesenen Ursachen immer höher sein muß als die Zahl der Unfälle.

Seit Januar 1975 wird nach 7 Unfalltypen unterschieden:

- Typ 1: Fahrnunfall
- Typ 2: Abbiegeunfall
- Typ 3: Einbiegen/Kreuzen–Unfall
- Typ 4: Überschreiten–Unfall
- Typ 5: Unfall durch ruhenden Verkehr
- Typ 6: Unfall im Längsverkehr
- Typ 7: Sonstiger Unfall

Außerdem wird nach Außerorts- und Innerortsunfällen ausgezählt, wobei die Ortslage durch die gelben Ortstafeln definiert ist.