

Statistische Berichte



Statistisches Amt des Saarlandes

6600 Saarbrücken 1,

Hardenbergstraße 3.

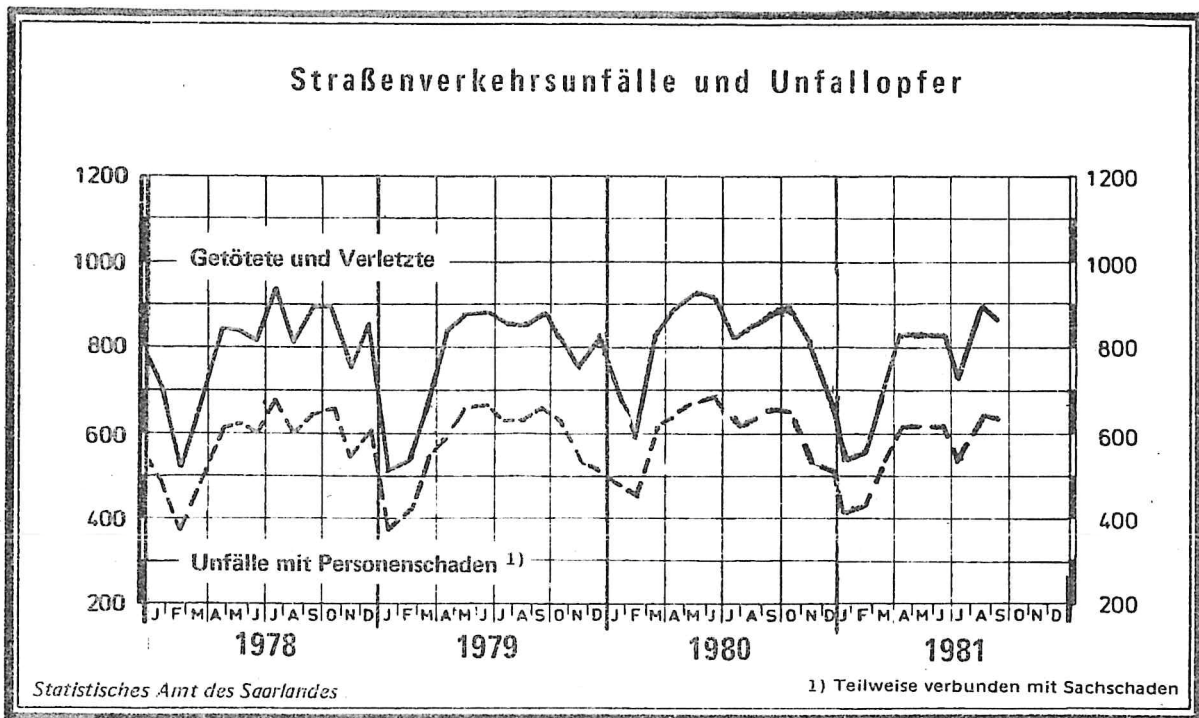
Postfach 409,

Fernsprecher 0681/505-1

*) H 11 - m 9/81

Ausgegeben am 25. Januar 1982

Straßenverkehrsunfälle im September 1981



Straßenverkehrsunfälle und Unfallopfer im September 1981

Monat Zeitraum	Unfälle insgesamt	davon mit		getötete und verletzte Personen			
		Personen- schaden	nur 1) Sach- schaden	Getötete	Schwer- verletzte	Leicht- verletzte	zu- sammen
September 1981	2 618	634	19 84	20	242	605	867
August 1981	2 614	645	1 969	18	228	647	893
Veränderung Anzahl	+ 4	- 11	+ 15	+ 2	+ 14	- 42	- 26
in %	+ 0,2	- 1,7	+ 0,8	+ 11,1	+ 6,1	- 6,5	- 2,9
September 1981	2 618	634	1 984	20	242	605	867
September 1980	2 741	660	2 081	21	273	600	894
Veränderung Anzahl	- 123	- 26	- 97	- 1	- 31	+ 5	- 27
in %	- 4,5	- 3,9	- 4,7	- 4,8	- 11,4	+ 0,8	- 3,0
Jan. - Sept. 1981	23 864	5 020	18 844	152	1 840	4 773	6 765
Jan. - Sept. 1980	24 228	5 459	18 769	177	2 117	5 065	7 359
Veränderung Anzahl	- 364	- 439	+ 75	- 25	- 277	- 292	- 594
in %	- 1,5	- 8,0	+ 4,0	- 14,1	- 13,1	- 5,8	- 8,1

1) Einschließlich Bagatellunfälle

Statistische Berichte mit * (Stern) vor der Nummerung enthalten Angaben, die alle Statistischen Landesämter für ihren Bereich unter gleicher Kennziffer veröffentlichen

**Unfälle und Verunglückte
1980 und 1981**

Monat	Unfälle insgesamt		Darunter Unfälle mit Personenschaden		Verunglückte Personen					
					Getötete		Schwerverletzte ¹⁾		Leichtverletzte	
	1981	1980	1981	1980	1981	1980	1981	1980	1981	1980
Januar	3 083	2 611	406	480	14	22	129	172	393	465
Februar	2 529	2 334	432	457	12	13	145	166	398	415
März	2 730	2 843	512	617	12	13	185	249	483	573
April	2 623	2 629	612	635	19	28	225	265	599	577
Mai	2 747	2 915	616	678	22	22	231	274	575	631
Juni	2 588	2 959	615	686	19	15	240	260	577	639
Juli	2 332	2 633	548	608	16	22	215	237	496	560
August	2 614	2 563	645	638	18	21	228	221	647	605
September	2 618	2 741	634	660	20	21	242	273	605	600
Oktober										
November										
Dezember										
Januar - Septemb.	23 864	24 228	5 020	5 459	152	177	1 840	2 117	4 773	5 065

1) Krankenhausbehandlung.

Strassenverkehrsunfälle mit Personenschaden nach Unfalltypen

Unfalltyp Ortslage	Unfälle mit Personen- schaden	Verunglückte Personen			Unfälle mit Personen- schaden	Verunglückte Personen		
		Getötete	Schwer- verletzte	Leicht- verletzte		Getötete	Schwer- verletzte	Leicht- verletzte
September 1981					September 1980			
Fahrunfall	161	14	92	136	177	13	123	130
innerorts	96	2	50	79	94	7	57	74
ausserorts	65	12	42	57	83	6	66	56
Abbiegeunfall	91	-	16	113	96	-	24	110
innerorts	74	-	15	91	82	-	16	92
ausserorts	17	-	1	22	14	-	8	18
Einbiegen/Kreuzen - Unfall	124	-	36	141	109	2	32	107
innerorts	106	-	31	109	96	1	29	93
ausserorts	18	-	5	32	13	1	3	14
Überschreiten - Unfall	72	3	45	38	68	2	33	38
innerorts	69	3	43	35	64	2	30	37
ausserorts	3	-	2	3	4	-	3	1
Unfall durch ruhenden Verkehr	26	-	6	23	27	1	9	22
innerorts	26	-	6	23	23	1	7	19
ausserorts	-	-	-	-	4	-	2	3
Unfall im Längsverkehr	103	1	31	109	98	-	33	114
innerorts	69	-	13	72	62	-	12	73
ausserorts	34	1	18	37	36	-	21	41
Sonstiger Unfall	57	2	16	45	85	3	19	79
innerorts	40	1	10	33	62	3	12	56
ausserorts	17	1	6	12	23	-	7	23
Insgesamt	634	20	242	605	660	21	273	600
innerorts	480	6	168	442	483	14	163	444
ausserorts	154	14	74	163	177	7	110	156

Verunglückte Personen nach der Art der Verkehrsbeteiligung

Art der Verkehrsbeteiligung	Verunglückte Personen insgesamt	davon			Verunglückte Personen insgesamt	davon		
		Getötete	Schwer- verletzte	Leicht- verletzte		Getötete	Schwer- verletzte	Leicht- verletzte
		September 1981				September 1980		
Fahrer und Mitfahrer von :								
Mofas, Mopeds	108	-	26	82	117	1	40	76
Krafträdern, Kraftrollern	121	3	35	83	109	5	40	64
Personenkraftwagen	468	12	100	356	462	8	120	334
Omnibussen	7	-	-	7	12	-	-	12
Güterkraftfahrzeugen	3	-	1	2	15	2	6	7
Zugmaschinen u. Sonderkraftfahrz.	1	-	1	-	2	-	-	2
Fahrrädern	66	-	25	41	76	3	23	50
dar. : unter 15 Jahren	36	-	17	19	38	1	10	27
Anderen Fahrzeugen	1	-	1	-	-	-	-	-
Fussgänger	92	5	53	34	100	2	43	55
dar. : unter 15 Jahren	33	-	18	15	34	-	17	17
Andere Personen	-	-	-	-	1	-	1	-
Insgesamt	867	20	242	605	894	21	273	600
innerorts	616	6	168	442	621	14	163	444
ausserorts	251	14	74	163	273	7	110	156
dar. : unter 15 Jahren	97	-	37	60	92	1	35	56
innerorts	85	-	32	53	78	1	27	50
ausserorts	12	-	5	7	14	-	8	6

Strassenverkehrsunfälle nach Strassenarten und Unfallfolgen

Straßenart - Ortslage	Unfälle mit Personen- schaden	Unfallopfer			Unfälle mit Personen- schaden	Unfallopfer		
		Getötete	Schwer-	Leicht-		Getötete	Schwer-	Leicht-
			verletzte				verletzte	
	September 1981					September 1980		
Bundesautobahnen	22	5	8	20	19	-	11	16
Bundesstraßen	118	2	42	118	127	3	53	131
Innerorts	91	1	29	89	88	1	29	93
Außerorts	27	1	13	29	39	2	24	38
Landstraßen I. Ordnung	158	7	74	142	168	9	84	151
Innerorts	114	3	51	95	112	6	47	102
Außerorts	44	4	23	47	56	3	37	49
Landstraßen II. Ordnung	104	5	38	122	110	4	48	84
Innerorts	68	1	19	75	74	2	25	55
Außerorts	36	4	19	47	36	2	23	29
Andere Straßen	232	1	80	203	236	5	77	218
Innerorts	207	1	69	183	209	5	62	194
Außerorts	25	-	11	20	27	-	15	24
Insgesamt	634	20	242	605	660	21	273	600
Innerorts	480	6	168	442	483	14	163	444
Außerorts	154	14	74	163	177	7	110	156

Polizeilich festgestellte Unfallursachen bei Unfällen mit Personenschaden

Art der Ursache	Sept. 1981	Sept. 1980	Art der Ursache	Sept. 1981	Sept. 1980
1. Ursachen beim Fahrzeugführer	784	795	Andere Fehler beim Fahrzeugführer	95	81
Verkehrstüchtigkeit	97	114	2. Technische Mängel, Wartungsmängel	14	7
dar.: Alkoholeinfluß	89	106	3. Falsches Verhalten der Fußgänger	68	64
Falsche Straßenbenutzung	41	38	Verkehrstüchtigkeit	8	10
Nicht angepaßte Geschwindigkeit	148	163	dar.: Alkoholeinfluß	8	10
Ungenügender Abstand	74	62	Falsches Verhalten beim Überschreiten der		
Fehler beim Überholen	40	53	Fahrbahn	53	51
Fehler beim Vorbeifahren	1	3	Nichtbenutzen des Gehweges	2	2
Fehlerhaftes Nebeneinanderfahren	5	7	Nichtbenutzen der vorgeschriebenen		
Nichtbeachten der Vorfahrt und Verkehrs-			Straßenseite	1	-
regelung	110	103	Spielen auf oder neben der Fahrbahn	1	-
Falsches Abbiegen, Wenden, Rückwärtsfahren	110	106	Andere Fehler der Fußgänger	3	1
Falsches Verhalten gegenüber Fußgängern	54	53	4. Straßenverhältnisse	10	17
Fehler durch ruhenden Verkehr, Verkehrs-			Glätte oder Schlüpfrigkeit der Fahrbahn	8	16
sicherung	-	4	Schlechter Zustand der Straße	1	1
Nichtbeachten der Beleuchtungsvorschriften	4	3	5. Witterungseinflüsse	2	2
Überladung, Überbesetzung	5	5	6. Hindernisse auf der Fahrbahn	5	12
			dar.: Tier auf der Fahrbahn	4	9
			7. Sonstige Ursachen	2	1
			Insgesamt (Summe 1. bis 7.)	885	898

Strassenverkehrsunfälle und Unfallopfer nach Kreisen

STADTVERBAHD - Landkreis - L A N D	Straßenverkehrsunfälle					Unfallopfer								
	ins- ge- samt	mit Personen- schaden	davon			Getötete 2)			Schwerverletzte 3)			Leichtverletzte 4)		
			mit nur Sachschaden			davon			davon			davon		
			davon											
			zu- sammen	davon		ins- ge- samt	inner- halb	außer- halb	ins- ge- samt	inner- halb	außer- halb	ins- ge- samt	inner- halb	außer- halb
				Bagatell- unfälle	von 1 000 DM und mehr bei einem der Beteiligten									
SAARBRÜCKEN	1 109	207	902	611	291	4	1	3	70	50	20	201	156	45
Merzig-Wadern	182	50	132	94	38	2	-	2	22	12	10	50	32	18
Neunkirchen	291	75	216	135	81	4	1	3	19	16	3	75	52	23
Saarlouis	503	147	356	243	113	5	3	2	82	55	27	135	111	24
Saar-Pfalz-Kreis	350	92	258	193	65	4	1	3	19	17	2	94	63	31
St. Wendel	183	63	120	46	74	1	-	1	30	18	12	50	28	22
S A A R L A N D	2 618	634	1 984	1 322	662	20	6	14	242	168	74	605	442	163

1) Unfälle mit nur Personenschaden sowie Personenschadensfälle in Verbindung mit Sachschaden.- 2) Einschließlich der innerhalb 30 Tagen an Unfall-
folgen Gestorbenen.- 3) Stationärer Krankenhausbearbeitung zugeführte Verletzte.- 4) Sonstige Verletzte.

Strassenverkehrsunfälle mit Personenschaden nach Unfalltypen

Unfalltyp Ortslage	Unfälle mit Personen- schaden	Verunglückte Personen			Unfälle mit Personen- schaden	Verunglückte Personen		
		Getötete	Schwer- verletzte	Leicht- verletzte		Getötete	Schwer- verletzte	Leicht- verletzte
	Januar - September 1981				Januar - September 1980			
Fahrunfall	1 487	85	760	1 318	1 540	85	818	1 327
innerorts	783	36	349	706	837	40	403	757
ausserorts	704	49	411	612	703	45	415	570
Abbiegeunfall	674	2	167	732	706	6	222	725
innerorts	585	1	138	618	605	3	175	612
ausserorts	89	1	29	114	101	3	47	113
Einbiegen/Kreuzen - Unfall	905	12	292	996	1 046	17	342	1 104
innerorts	773	8	237	832	884	11	266	919
ausserorts	132	4	55	164	162	6	76	185
Überschreiten - Unfall	524	28	245	313	576	27	266	354
innerorts	508	26	239	302	545	21	253	337
ausserorts	16	2	6	11	31	6	13	17
Unfall durch ruhenden Verkehr	206	2	61	180	246	1	73	214
innerorts	195	2	58	172	232	1	67	201
ausserorts	11	-	3	8	14	-	6	13
Unfall im Längsverkehr	717	14	190	785	759	24	237	812
innerorts	467	4	83	513	479	9	105	520
ausserorts	250	10	107	272	280	15	132	292
Sonstiger Unfall	507	9	125	449	586	17	159	529
innerorts	387	6	86	343	436	10	103	398
ausserorts	120	3	39	106	150	7	56	131
Insgesamt	5 020	152	1 840	4 773	5 459	177	2 117	5 065
innerorts	3 698	83	1 190	3 486	4 018	95	1 372	3 744
ausserorts	1 322	69	650	1 287	1 441	82	745	1 321

Verunglückte Personen nach der Art der Verkehrsbeteiligung

Art der Verkehrsbeteiligung	Verunglückte Personen insgesamt	davon			Verunglückte Personen insgesamt	davon		
		Getötete	Schwer- verletzte	Leicht- verletzte		Getötete	Schwer- verletzte	Leicht- verletzte
	Januar - September 1981				Januar - September 1980			
Fahrer und Mitfahrer von :								
Mofas, Mopeds	709	9	191	509	934	14	301	619
Krafträdern, Kraftrollern	890	27	301	562	787	29	289	469
Personenkraftwagen	3 848	70	880	2 898	4 153	76	1 032	3 045
Omnibussen	44	-	3	41	82	1	7	74
Güterkraftfahrzeugen	75	-	16	59	111	6	25	80
Zugmaschinen u. Sonderkraftfahrz.	15	-	6	9	17	-	2	15
Fahrrädern	455	8	132	315	464	10	140	314
dar.: unter 15 Jahren	228	2	83	143	251	3	75	173
Anderen Fahrzeugen	13	-	6	7	12	1	2	9
Fussgänger	710	38	303	369	794	38	317	439
dar.: unter 15 Jahren	277	3	124	150	284	5	126	153
Andere Personen	6	-	2	4	5	2	2	1
Insgesamt	6 765	152	1 840	4 773	7 359	177	2 117	5 065
innerorts	4 759	83	1 190	3 486	5 211	95	1 372	3 744
ausserorts	2 006	69	650	1 287	2 148	82	745	1 321
dar.: unter 15 Jahren	709	5	244	460	758	12	253	493
innerorts	615	4	211	400	652	9	219	424
ausserorts	94	1	33	60	106	3	34	69

Strassenverkehrsunfälle nach Strassenarten und Unfallfolgen

Straßenart - Ortslage	Unfälle mit Personen- schaden	Unfallopfer			Unfälle mit Personen- schaden	Unfallopfer		
		Getötete	Schwer-	Leicht-		Getötete	Schwer-	Leicht-
			verletzte				verletzte	
Januar - September 1981					Januar - September 1980			
Bundesautobahnen	197	12	53	202	183	8	79	168
Bundesstraßen	987	29	363	979	1 215	47	443	1 203
Innerorts	721	13	216	716	883	26	275	873
Außerorts	266	16	147	263	332	21	168	330
Landstraßen I. Ordnung	1 300	58	504	1 256	1 405	56	627	1 331
Innerorts	869	33	278	819	953	23	367	915
Außerorts	431	25	226	437	452	33	260	416
Landstraßen II. Ordnung	814	29	351	760	819	37	355	689
Innerorts	535	15	206	504	522	20	206	439
Außerorts	279	14	145	256	297	17	149	250
Andere Straßen	1 722	24	569	1 576	1 837	29	613	1 674
Innerorts	1 573	22	490	1 447	1 660	26	524	1 517
Außerorts	149	2	79	129	177	3	89	157
Insgesamt	5 020	152	1 840	4 773	5 459	177	2 117	5 065
Innerorts	3 698	83	1 190	3 486	4 018	95	1 372	3 744
Außerorts	1 322	69	650	1 287	1 441	82	745	1 321

Polizeilich festgestellte Unfallursachen bei Unfällen mit Personenschaden

Art der Ursache	Januar bis Sept. 1981	Januar bis Sept. 1980	Art der Ursache	Januar bis Sept. 1981	Januar bis Sept. 1980
1. Ursachen beim Fahrzeugführer	6 205	6 730	Andere Fehler beim Fahrzeugführer	556	521
Verkehrstüchtigkeit	776	886	2. Technische Mängel, Wartungsängel	69	40
dar.: Alkoholeinfluß	740	843	3. Falsches Verhalten der Fußgänger	426	503
Falsche Straßenbenutzung	317	380	Verkehrstüchtigkeit	39	54
Nicht angepaßte Geschwindigkeit	1 508	1 530	dar.: Alkoholeinfluß	39	54
Ungenügender Abstand	551	609	Falsches Verhalten beim Überschreiten der		
Fehler beim Überholen	309	381	Fahrbahn	354	408
Fehler beim Vorbeifahren	20	21	Nichtbenutzen des Gehweges	2	7
Fehlerhaftes Nebeneinanderfahren	35	57	Nichtbenutzen der vorgeschriebenen		
Nichtbeachten der Vorfahrt und Verkehrs-			Straßenseite	2	6
regelung	771	930	Spielen auf oder neben der Fahrbahn	8	7
Falsches Abbiegen, Wenden, Rückwärtsfahren	847	857	Andere Fehler der Fußgänger	21	21
Falsches Verhalten gegenüber Fußgängern	443	481	4. Straßenverhältnisse	272	138
Fehler durch ruhenden Verkehr, Verkehrs-			Glätte oder Schlupfgrigkeit der Fahrbahn	262	130
sicherung	31	38	Schlechter Zustand der Straße	8	7
Nichtbeachten der Beleuchtungsvorschriften	16	24	5. Witterungseinflüsse	14	17
Überladung, Überbesetzung	25	15	6. Hindernisse auf der Fahrbahn	49	58
			dar.: Tier auf der Fahrbahn	37	43
			7. Sonstige Ursachen	7	7
			Insgesamt (Summe 1. bis 7.)	7 042	7 513

Strassenverkehrsunfälle und Unfallopfer nach Kreisen

STADTVERBAND - Landkreis - L A N D	Straßenverkehrsunfälle					Unfallopfer								
	ins- ge- samt	davon				Getötete 2)			Schwerverletzte 3)			Leichtverletzte 4)		
		mit Personen ¹⁾ schaden	mit nur Sachschaden											
			zu- sammen	davon		ins- ge- samt	davon		ins- ge- samt	davon		ins- ge- samt	davon	
				Bagatell- unfälle	von 1 000 DM und mehr bei einem der Beteiligten		inner- halb	außer- halb		inner- halb	außer- halb		inner- halb	außer- halb
SAARBRÜCKEN	9 379	1 678	7 701	5 338	2 363	38	23	15	604	442	162	1 575	1 242	333
Merzig-Wadern	1 960	483	1 477	1 019	458	22	12	10	189	85	104	471	281	190
Neunkirchen	3 044	667	2 377	1 566	811	22	12	10	214	142	72	649	476	173
Saarlouis	4 341	1 061	3 280	2 232	1 048	36	21	15	482	314	168	935	736	199
Saar-Pfalz-Kreis	3 476	755	2 721	2 108	613	21	11	10	169	114	55	812	586	226
St. Wendel	1 654	376	1 278	764	514	13	4	9	182	93	89	331	165	166
S A A R L A N D	23 854	5 020	18 834	13 027	5 807	152	83	69	1 840	1 190	650	4 773	3 486	1 287

1) Unfälle mit nur Personenschaden sowie Personenschadensfälle in Verbindung mit Sachschaden.- 2) Einschließlich der innerhalb 30 Tagen an Unfall-
folgen Gestorbenen.- 3) Stationärer Krankenhausbehandlung zugeführte Verletzte.- 4) Sonstige Verletzte.

Methodische Erläuterungen:

Ein für die Straßenverkehrsunfallstatistik meldepflichtiger Unfall liegt vor, wenn infolge des Fahrverkehrs auf öffentlichen Straßen und Plätzen Personen verletzt oder getötet oder Sachschäden verursacht worden sind.

Bei Unfällen wird unterschieden nach:

Unfällen mit Getöteten, bei denen jeweils eine oder mehrere Personen getötet wurden;

Unfällen mit Schwerverletzten, bei denen jeweils eine oder mehrere Personen schwer verletzt wurden;

Unfällen mit Leichtverletzten, bei denen eine oder mehrere Personen leicht verletzt wurden.

Diese drei Unfallarten ergeben zusammen die Unfälle mit Personenschaden; dabei kann auch Sachschaden entstanden sein. Daneben werden die Unfälle mit Sachschaden erfaßt, darunter sog. Bagatellunfälle, d.h. bei keinem der Beteiligten liegt der Sachschaden höher als 1 000 DM.

Als **Beteiligte** an einem Straßenverkehrsunfall werden alle Fahrzeugführer und Fußgänger erfaßt, die selbst – oder deren Fahrzeuge – Schäden erlitten oder hervorgerufen haben.

Als **Verunglückte** zählen Personen, die verletzt oder getötet wurden.

Als **Getötete** gelten Personen, die auf der Stelle getötet wurden oder innerhalb von 30 Tagen an den Unfallfolgen starben.

Als **Schwerverletzte** gelten Personen, die unmittelbar in Krankenanstalten zur stationären Behandlung eingeliefert werden.

Als **Leichtverletzte** werden Personen gezählt, deren Verletzungen keinen Krankenhausaufenthalt erforderlich machen.

Als Unfallursachen werden nur solche erfaßt, die von den aufnehmenden Polizeibeamten objektiv festgestellt werden. Dabei können für den Hauptverursacher und für den Mitverursacher bis zu 3 Ursachen eingetragen werden, so daß die Zahl der in der Unfallstatistik ausgewiesenen Ursachen immer höher sein muß als die Zahl der Unfälle.

Seit Januar 1975 wird nach 7 Unfalltypen unterschieden:

- Typ 1: Fahrnfall
- Typ 2: Abbiegeunfall
- Typ 3: Einbiegen/Kreuzen–Unfall
- Typ 4: Überschreiten–Unfall
- Typ 5: Unfall durch ruhenden Verkehr
- Typ 6: Unfall im Längsverkehr
- Typ 7: Sonstiger Unfall

Außerdem wird nach Außerorts- und Innerortsunfällen ausgezählt, wobei die Ortslage durch die gelben Ortstafeln definiert ist.