

Statistische Berichte

Statistisches Amt des Saarlandes

6600 Saarbrücken 1,

Hardenbergstraße 3.

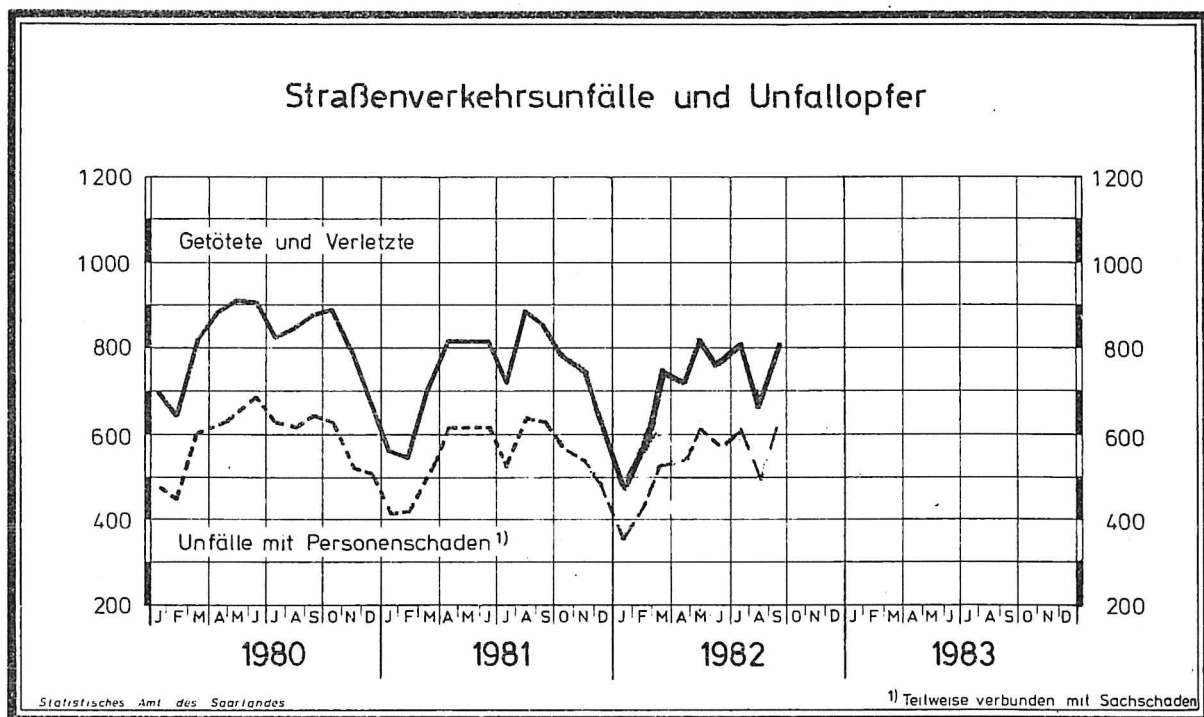
Postfach 409,

Fernsprecher 0681/505-1

* H 11 — m 9/82

Ausgegeben am 28. Januar 1983

Straßenverkehrsunfälle im September 1982



Straßenverkehrsunfälle und Unfallopfer im September 1982

Monat Zeitraum	Unfälle insgesamt	davon mit		getötete und verletzte Personen			
		Personen- schaden	nur 1) Sach- schaden	Getötete	Schwer-	Leicht-	zu- sammen
					verletzte	verletzte	
September 1982	2 544	601	1 943	16	229	569	814
August 1982	2 130	496	1 634	9	185	472	666
Veränderung/Anzahl	+ 414	+ 105	+ 309	+ 7	+ 44	+ 97	+ 148
in %	+ 19,4	+ 21,2	+ 18,9	+78,0	+ 23,8	+ 20,6	+ 22,2
September 1982	2 544	601	1 943	16	229	569	814
September 1981	2 618	634	1 984	20	242	605	867
Veränderung/Anzahl	- 74	- 33	- 41	- 4	- 13	- 36	- 53
in %	- 2,8	- 5,2	- 2,1	-20,0	- 5,4	- 6,0	- 6,1
Jan.-Sept. 1982	23 448	4 758	18 690	135	1 756	4 515	6 406
Jan.-Sept. 1981	23 866	5 022	18 844	154	1 840	4 773	6 767
Veränderung/Anzahl	- 418	- 264	- 154	- 19	- 84	- 258	- 361
in %	- 1,8	- 5,3	- 0,8	-12,3	- 4,6	- 5,4	- 5,3

1) Einschließlich Bagatellunfälle

Statistische Berichte mit *(Stern) vor der Nummerung enthalten Angaben, die alle Statistischen Landesämter für ihren Bereich unter gleicher Kennziffer veröffentlichen

Strassenverkehrsunfälle nach Strassenarten und Unfallfolgen

Straßenart - Ortslage	Unfälle mit Personen- schaden	Unfallopfer			Unfälle mit Personen- schaden	Unfallopfer		
		Getötete	Schwer-	Leicht-		Getötete	Schwer-	Leicht-
			verletzte				verletzte	
			September 1982					September 1981
Bundesautobahnen	26	2	9	29	22	5	8	20
Bundesstraßen	138	1	52	134	118	2	42	118
Innerorts	114	1	32	112	91	1	29	89
Außerorts	24	-	20	22	27	1	13	29
Landstraßen I. Ordnung	143	5	52	142	158	7	74	142
Innerorts	103	2	28	94	114	3	51	95
Außerorts	40	3	24	48	44	4	23	47
Landstraßen II. Ordnung	88	5	37	87	104	5	38	122
Innerorts	62	3	22	59	68	1	19	75
Außerorts	26	2	15	28	36	4	19	47
Andere Straßen	206	3	79	177	232	1	80	203
Innerorts	190	3	73	155	207	1	69	183
Außerorts	16	-	6	22	25	-	11	20
Insgesamt	601	16	229	569	634	20	242	605
Innerorts	469	9	155	420	480	6	168	442
Außerorts	132	7	74	149	154	14	74	163

Polizeilich festgestellte Unfallursachen bei Unfällen mit Personenschaden

Art der Ursache	Sept. 1982	Sept. 1981	Art der Ursache	Sept. 1982	Sept. 1981
1. Ursachen beim Fahrzeugführer	747	784	Andere Fehler beim Fahrzeugführer	65	95
Verkehrstüchtigkeit	91	97	2. Technische Mängel, Wartungsmängel	8	14
dar.: Alkoholeinfluß	86	89	3. Falsches Verhalten der Fußgänger	50	68
Falsche Straßenbenutzung	46	41	Verkehrstüchtigkeit	3	8
Nicht angepaßte Geschwindigkeit	160	148	dar.: Alkoholeinfluß	3	8
Ungenügender Abstand	72	74	Falsches Verhalten beim Überschreiten der	44	53
Fehler beim Überholen	45	40	Fahrbahn	-	2
Fehler beim Vorbeifahren	4	1	Nichtbenutzen des Gehweges	-	1
Fehlerhaftes Nebeneinanderfahren	9	5	Nichtbenutzen der vorgeschriebenen	-	1
Nichtbeachten der Vorfahrt und Verkehrs-	86	110	Straßenseite	-	1
regelung			Spielen auf oder neben der Fahrbahn	3	3
Falsches Abbiegen, Wenden, Rückwärtsfahren	107	110	4. Straßenverhältnisse	14	10
Falsches Verhalten gegenüber Fußgängern	53	54	Glätte oder Schlupfrigkeit der Fahrbahn	11	8
Fehler durch ruhenden Verkehr, Verkehrs-	3	-	Schlechter Zustand der Straße	2	1
sicherung			5. Witterungseinflüsse	1	2
Nichtbeachten der Beleuchtungsvorschriften	4	4	6. Hindernisse auf der Fahrbahn	14	5
Überladung, Überbesetzung	2	5	dar.: Tier auf der Fahrbahn	12	4
			7. Sonstige Ursachen	-	2
			Insgesamt (Summe 1. bis 7.)	834	885

Strassenverkehrsunfälle und Unfallopfer nach Kreisen

STADTVERBAND - Landkreis - L A N D	Straßenverkehrsunfälle					Unfallopfer									
	ins- ge- samt	davon				Getötete 2)			Schwerverletzte 3)			Leichtverletzte 4)			
		mit Personen- schaden	mit nur Sachschaden				ins- ge- samt	davon		ins- ge- samt	davon		ins- ge- samt	davon	
			zu- sammen	Bagatell- unfälle	von 1 000 DM und mehr bei einem der Beteiligten	inner- halb		außer- halb	inner- halb		außer- halb	inner- halb		außer- halb	
															geschlossener Ortslage
SAARBRÜCKEN	973	223	750	477	273	8	3	5	71	59	12	200	161	39	
Herzig-Wadern	200	56	144	98	46	1	1	-	25	12	13	54	32	22	
Neunkirchen	326	82	244	159	85	1	1	-	42	32	10	64	56	8	
Saarlouis	478	114	364	245	119	1	1	-	35	26	9	118	87	31	
Saar-Pfalz-Kreis	378	75	303	217	86	4	3	1	21	11	10	93	62	31	
St. Wendel	189	51	138	90	48	1	-	1	35	15	20	40	22	18	
S A A R L A N D	2 544	601	1 943	1 286	657	16	9	7	229	155	74	569	420	149	

1) Unfälle mit nur Personenschaden sowie Personenschadensfälle in Verbindung mit Sachschaden.- 2) Einschließlich der innerhalb 30 Tagen an Unfallfolgen Gestorbenen.- 3) Stationärer Krankenhausbehandlung zugeführte Verletzte.- 4) Sonstige Verletzte.

Unfälle und Verunglückte
1981 und 1982

Monat	Unfälle insgesamt		Darunter Unfälle mit Personenschaden		Verunglückte Personen					
					Getötete		Schwerverletzte ¹⁾		Leichtverletzte	
	1982	1981	1982	1981	1982	1981	1982	1981	1982	1981
Januar	3 774	3 083	357	406	16	14	113	129	348	393
Februar	2 298	2 529	445	432	15	12	158	145	419	398
März	2 746	2 730	529	512	17	12	209	185	526	483
April	2 432	2 623	545	612	18	19	217	225	489	599
Mai	2 733	2 747	607	616	10	22	208	231	600	575
Juni	2 732	2 589	570	616	13	20	208	240	538	577
Juli	2 459	2 333	608	549	21	17	229	215	554	496
August	2 130	2 614	496	645	9	18	185	228	472	647
September	2 544	2 618	601	634	16	20	229	242	569	605
Oktober										
November										
Dezember										
Januar-September	23 448	23 866	4 758	5 022	135	154	1 756	1 840	4 515	4 773

1) Krankenhausbehandlung.

Strassenverkehrsunfälle mit Personenschaden nach Unfalltypen

Unfalltyp Ortslage	Unfälle mit Personen- schaden	Verunglückte Personen			Unfälle mit Personen- schaden	Verunglückte Personen			
		Getötete	Schwer- verletzte	Leicht- verletzte		Getötete	Schwer- verletzte	Leicht- verletzte	
September 1982					September 1981				
Fahrunfall	159	11	87	137	161	14	92	136	
innerorts	97	6	47	79	96	2	50	79	
ausserorts	62	5	40	58	65	12	42	57	
Abbiegeunfall	91	2	30	98	91	-	16	113	
innerorts	80	1	18	85	74	-	15	91	
ausserorts	11	1	12	13	17	-	1	22	
Einbiegen /Kreuzen - Unfall	101	1	33	97	124	-	36	141	
innerorts	92	1	28	87	106	-	31	109	
ausserorts	9	-	5	10	18	-	5	32	
Überschreiten - Unfall	65	1	33	40	72	3	45	38	
innerorts	64	1	33	38	69	3	43	35	
ausserorts	1	-	-	2	3	-	2	3	
Unfall durch ruhenden Verkehr	17	-	6	13	26	-	6	23	
innerorts	15	-	6	9	26	-	6	23	
ausserorts	2	-	-	4	-	-	-	-	
Unfall im Längsverkehr	98	1	19	117	103	1	31	109	
innerorts	66	-	11	73	69	-	13	72	
ausserorts	32	1	8	44	34	1	18	37	
Sonstiger Unfall	70	-	21	67	57	2	16	45	
innerorts	55	-	12	49	40	1	10	33	
ausserorts	15	-	9	18	17	1	6	12	
Insgesamt	601	16	229	569	634	20	242	605	
innerorts	469	9	155	420	480	6	168	442	
ausserorts	132	7	74	149	154	14	74	163	

Verunglückte Personen nach der Art der Verkehrsbeteiligung

Art der Verkehrsbeteiligung	Verunglückte Personen insgesamt	davon			Verunglückte Personen insgesamt	davon		
		Getötete	Schwer- verletzte	Leicht- verletzte		Getötete	Schwer- verletzte	Leicht- verletzte
	September 1982					September 1981		
Fahrer und Mitfahrer von :								
Mofas, Mopeds	84	2	27	55	108	-	26	82
Kraftträdern, Kraftrollern	134	4	33	97	121	3	35	83
Personenkraftwagen	385	7	102	276	468	12	100	356
Omnibussen	3	-	-	3	7	-	-	7
Güterkraftfahrzeugen	19	-	4	15	3	-	1	2
Zugmaschinen u. Sonderkraftfahrz.	19	-	-	19	1	-	1	-
Fahrrädern	80	2	22	56	66	-	25	41
dar. : unter 15 Jahren	37	1	10	26	36	-	17	19
Anderen Fahrzeugen	6	-	2	4	1	-	1	-
Fussgänger	84	1	39	44	92	5	53	34
dar. : unter 15 Jahren	37	-	21	16	33	-	18	15
Andere Personen	-	-	-	-	-	-	-	-
Insgesamt	814	16	229	569	867	20	242	605
innerorts	584	9	155	420	616	6	168	442
ausserorts	230	7	74	149	251	14	74	163
dar. : unter 15 Jahren	98	1	37	60	97	-	37	60
innerorts	88	-	34	54	85	-	32	53
ausserorts	10	1	3	6	12	-	5	7

Methodische Erläuterungen:

Ein für die Straßenverkehrsunfallstatistik meldepflichtiger Unfall liegt vor, wenn infolge des Fahrverkehrs auf öffentlichen Straßen und Plätzen Personen verletzt oder getötet oder Sachschäden verursacht worden sind.

Bei Unfällen wird unterschieden nach:

- Unfällen mit Getöteten**, bei denen jeweils eine oder mehrere Personen getötet wurden;
- Unfälle mit Schwerverletzten**, bei denen jeweils eine oder mehrere Personen schwer verletzt wurden;
- Unfälle mit Leichtverletzten**, bei denen eine oder mehrere Personen leicht verletzt wurden.

Diese drei Unfallarten ergeben zusammen die Unfälle mit Personenschaden; dabei kann auch Sachschaden entstanden sein. Daneben werden die Unfälle mit Sachschaden erfaßt, darunter sog. Bagatellunfälle, d.h. bei keinem der Beteiligten liegt der Sachschaden höher als 1 000 DM.

Als **Beteiligte** an einem Straßenverkehrsunfall werden alle Fahrzeugführer und Fußgänger erfaßt, die selbst — oder deren Fahrzeuge — Schäden erlitten oder hervorgerufen haben.

Als **Verunglückte** zählen Personen, die verletzt oder getötet wurden.

Als **Getötete** gelten Personen, die auf der Stelle getötet wurden oder innerhalb von 30 Tagen an den Unfallfolgen starben.

Als **Schwerverletzte** gelten Personen, die unmittelbar in Krankenanstalten zur stationären Behandlung eingeliefert werden.

Als **Leichtverletzte** werden Personen gezählt, deren Verletzungen keinen Krankenhausaufenthalt erforderlich machen.

Als Unfallursachen werden nur solche erfaßt, die von den aufnehmenden Polizeibeamten objektiv festgestellt werden. Dabei können für den Hauptverursacher und für den Mitverursacher bis zu 3 Ursachen eingetragen werden, so daß die Zahl der in der Unfallstatistik ausgewiesenen Ursachen immer höher sein muß als die Zahl der Unfälle.

Seit Januar 1975 wird nach 7 Unfalltypen unterschieden:

- Typ 1: Fahr Unfall
- Typ 2: Abbiegeunfall
- Typ 3: Einbiegen/Kreuzen-Unfall
- Typ 4: Überschreiten-Unfall
- Typ 5: Unfall durch ruhenden Verkehr
- Typ 6: Unfall im Längsverkehr
- Typ 7: Sonstiger Unfall

Außerdem wird nach Außerorts- und Innerortsunfällen ausgezählt, wobei die Ortslage durch die gelben Ortstafeln definiert ist.