

# Statistische Berichte

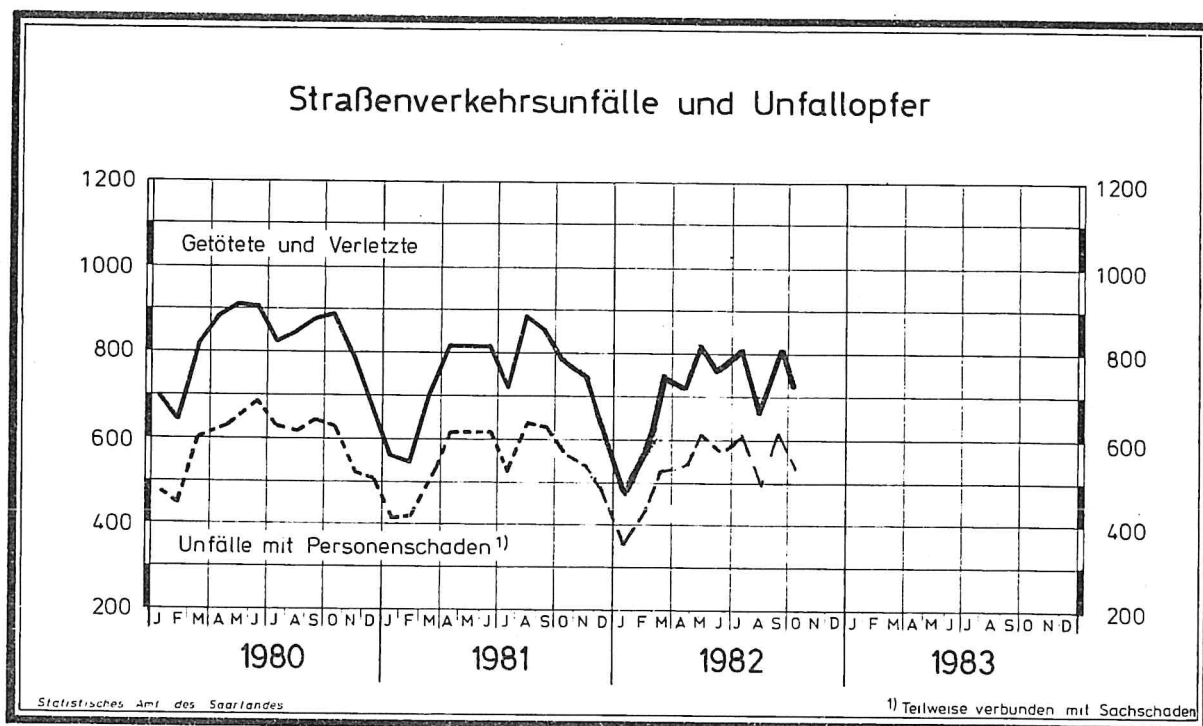
Statistisches Amt des Saarlandes

6600 Saarbrücken 1, Hardenbergstraße 3. Postfach 409, Fernsprecher 0681/505-1

H 11 — m 10/82

Ausgegeben am 14. Februar 1983

## Straßenverkehrsunfälle im Oktober 1982



## Straßenverkehrsunfälle und Unfallopfer im Oktober 1982

Monat Zeitraum	Unfälle insgesamt	davon mit		getötete und verletzte Personen			
		Personen- schaden	nur 1) Sach- schaden	Getötete	Schwer- verletzte	Leicht- verletzte	zu- sammen
Oktober 1982	2 847	534	2 313	21	191	509	721
September 1982	2 544	601	1 943	16	229	569	814
Veränderung/Anzahl	+ 303	- 67	+ 370	+ 5	- 38	- 60	- 93
in %	+ 11,9	- 11,1	+ 19,0	+ 31,3	- 16,6	- 10,5	- 11,4
Oktober 1982	2 847	534	2 313	21	191	509	721
Oktober 1981	3 106	596	2 510	16	196	580	792
Veränderung/Anzahl	- 259	- 62	- 197	+ 5	- 5	- 71	- 71
in %	- 8,3	- 10,4	- 7,8	+ 31,3	- 2,6	- 12,2	- 9,0
Januar - Oktober 1982	26 295	5 292	21 003	156	1 947	5 024	7 127
Januar - Oktober 1981	26 972	5 618	21 354	170	2 036	5 353	7 559
Veränderung/Anzahl	- 677	- 326	- 351	- 14	- 89	- 329	- 432
in %	- 2,5	- 5,8	- 1,6	- 8,2	- 4,4	- 6,1	- 5,7

1) Einschließlich Bagatellunfälle

Statistische Berichte mit \*(Stern) vor der Nummerung enthalten Angaben, die alle Statistischen Landesämter für ihren Bereich unter gleicher Kennziffer veröffentlichen

**Strassenverkehrsunfälle nach Strassenarten und Unfallfolgen**

Straßenart - Ortslage	Unfälle mit Personen- schaden	Unfallopfer			Unfälle mit Personen- schaden	Unfallopfer		
		Getötete	Schwer-	Leicht-		Getötete	Schwer-	Leicht-
			verletzte				verletzte	
	Oktober 1982					Oktober 1981		
Bundesautobahnen	20	-	3	25	15	-	5	13
Bundesstraßen	123	5	41	129	139	5	39	147
Innerorts	86	1	23	95	108	2	31	110
Außerorts	37	4	18	34	31	3	8	37
Landstraßen I. Ordnung	142	5	65	137	153	6	53	138
Innerorts	106	2	41	105	107	3	32	102
Außerorts	36	3	24	32	46	3	21	36
Landstraßen II. Ordnung	74	3	27	67	97	2	42	97
Innerorts	46	1	16	39	63	2	23	61
Außerorts	28	2	11	28	34	-	19	36
Andere Straßen	175	8	55	151	192	3	57	185
Innerorts	158	7	48	132	170	2	41	165
Außerorts	17	1	7	19	22	1	16	20
Insgesamt	534	21	191	509	596	16	196	580
Innerorts	396	11	128	371	448	9	127	438
Außerorts	138	10	63	138	148	7	69	142

**Polizeilich festgestellte Unfallursachen bei Unfällen mit Personenschaden**

Art der Ursache	Oktober 1982	Oktober 1981	Art der Ursache	Oktober 1982	Oktober 1981
<b>1. Ursachen beim Fahrzeugführer</b>	<b>644</b>	<b>698</b>	<b>Andere Fehler beim Fahrzeugführer</b>	<b>67</b>	<b>79</b>
Verkehrstüchtigkeit	88	75	<b>2. Technische Mängel, Wartungsmängel</b>	<b>18</b>	<b>10</b>
dar.: Alkoholeinfluß	83	72	<b>3. Falsches Verhalten der Fußgänger</b>	<b>62</b>	<b>61</b>
Falsche Straßenbenutzung	33	30	Verkehrstüchtigkeit	9	9
Nicht angepaßte Geschwindigkeit	137	141	dar.: Alkoholeinfluß	8	9
Ungenügender Abstand	54	65	Falsches Verhalten beim Überschreiten der	50	48
Fehler beim Überholen	17	28	Fahrbahn	-	-
Fehler beim Vorbeifahren	2	3	Nichtbenutzen des Gehweges	2	2
Fehlerhaftes Nebeneinanderfahren	3	4	Nichtbenutzen der vorgeschriebenen	-	-
Nichtbeachten der Vorfahrt und Verkehrs-	79	120	Straßenseite	-	-
regelung	-	-	Spielen auf oder neben der Fahrbahn	-	-
Falsches Abbiegen, Wenden, Rückwärtsfahren	95	83	Andere Fehler der Fußgänger	1	2
Falsches Verhalten gegenüber Fußgängern	63	57	<b>4. Straßenverhältnisse</b>	<b>18</b>	<b>17</b>
Fehler durch ruhenden Verkehr, Verkehrs-	6	8	Glätte oder Schlüpfrigkeit der Fahrbahn	17	16
sicherung	-	-	Schlechter Zustand der Straße	1	-
Nichtbeachten der Beleuchtungsvorschriften	-	4	<b>5. Witterungseinflüsse</b>	<b>2</b>	<b>3</b>
Überladung, Überbesetzung	-	1	<b>6. Hindernisse auf der Fahrbahn</b>	<b>8</b>	<b>11</b>
			dar.: Tier auf der Fahrbahn	7	5
			<b>7. Sonstige Ursachen</b>	<b>1</b>	<b>-</b>
			<b>Insgesamt (Summe 1. bis 7.)</b>	<b>753</b>	<b>800</b>

**Strassenverkehrsunfälle und Unfallopfer nach Kreisen**

STADTVERBAND - Landkreis - L A N D	Straßenverkehrsunfälle					Unfallopfer								
	ins- ge- samt	davon				Getötete 2)			Schwerverletzte 3)			Leichtverletzte 4)		
		mit Personen1)	mit nur Sachschaden											
			zu- sammen	davon		ins- ge- samt	davon							
				Bagatell- unfälle	von 1 000 DM und mehr bei einem der Beteiligten		inner- halb	außer- halb						
									ins- ge- samt	davon				
geschlossener Ortslage	geschlossener Ortslage	geschlossener Ortslage												
SAARBRÜCKEN	1 181	196	985	594	391	9	6	3	63	49	14	189	146	43
Merzig-Wadern	214	38	176	122	54	2	-	2	13	5	8	31	17	14
Neunkirchen	378	72	306	194	112	2	2	-	37	32	5	62	52	10
Saarlouis	461	102	359	219	140	7	3	4	39	25	14	96	72	24
Saar-Pfalz-Kreis	427	85	342	249	93	1	-	1	17	4	13	91	59	32
St. Wendel	186	41	145	83	62	-	-	-	22	13	9	40	25	15
S A A R L A N D	2 847	534	2 313	1 461	852	21	11	10	191	128	63	509	371	138

1) Unfälle mit nur Personenschaden sowie Personenschadensfälle in Verbindung mit Sachschaden.- 2) Einschließlich der innerhalb 30 Tagen an Unfall-  
folgen Gestorbenen.- 3) Stationärer Krankenhausbehandlung zugeführte Verletzte.- 4) Sonstige Verletzte.



Unfälle und Verunglückte  
1981 und 1982

Monat	Unfälle insgesamt		Darunter Unfälle mit Personenschaden		Verunglückte Personen					
					Getötete		Schwerverletzte <sup>1)</sup>		Leichtverletzte	
	1982	1981	1982	1981	1982	1981	1982	1981	1982	1981
Januar	3 374	3 083	357	406	16	14	113	129	348	393
Februar	2 298	2 529	445	432	15	12	158	145	419	398
März	2 746	2 730	529	512	17	12	209	185	526	483
April	2 432	2 623	545	612	18	19	217	225	489	599
Mai	2 733	2 747	607	616	10	22	208	231	600	575
Juni	2 732	2 589	570	616	13	20	208	240	538	577
Juli	2 459	2 333	608	549	21	17	229	215	554	496
August	2 130	2 614	496	645	9	18	185	228	472	647
September	2 544	2 618	601	634	16	20	229	242	569	605
Oktober	2 847	3 106	534	596	21	16	191	196	509	580
November										
Dezember										
Januar - Oktober	26 295	26 972	5 292	5 618	156	170	1 947	2 036	5 024	5 353

1) Krankenhausbehandlung.

Strassenverkehrsunfälle mit Personenschaden nach Unfalltypen

Unfalltyp Ortslage	Unfälle mit Personen- schaden	Verunglückte Personen			Unfälle mit Personen- schaden	Verunglückte Personen			
		Getötete	Schwer- verletzte	Leicht- verletzte		Getötete	Schwer- verletzte	Leicht- verletzte	
Oktober 1982					Oktober 1981				
Fahrunfall	142	8	73	126	148	7	71	128	
innerorts	78	4	35	70	73	5	29	61	
ausserorts	64	4	38	56	75	2	42	67	
Abbiegeunfall	51	-	14	62	64	-	15	67	
innerorts	43	-	12	52	55	-	12	55	
ausserorts	8	-	2	10	9	-	3	12	
Einbiegen/Kreuzen - Unfall	105	2	25	120	133	2	39	151	
innerorts	89	1	17	100	114	-	32	131	
ausserorts	16	1	8	20	19	2	7	20	
Überschreiten - Unfall	77	6	43	39	75	3	23	59	
innerorts	72	5	40	37	73	3	23	57	
ausserorts	5	1	3	2	2	-	-	2	
Unfall durch ruhenden Verkehr	21	-	2	24	32	-	9	27	
innerorts	19	-	2	21	29	-	8	22	
ausserorts	2	-	-	3	3	-	1	5	
Unfall im Längsverkehr	73	4	15	79	91	3	23	98	
innerorts	50	1	5	54	64	-	12	73	
ausserorts	23	3	10	25	27	3	11	25	
Sonstiger Unfall	65	1	19	59	53	1	16	50	
innerorts	45	-	17	37	40	1	11	39	
ausserorts	20	1	2	22	13	-	5	11	
Insgesamt	534	21	191	509	596	16	196	580	
innerorts	396	11	128	371	448	9	127	438	
ausserorts	138	10	63	138	148	7	69	142	

Verunglückte Personen nach der Art der Verkehrsbeteiligung

Art der Verkehrsbeteiligung	Verunglückte Personen insgesamt	davon			Verunglückte Personen insgesamt	davon		
		Getötete	Schwer- verletzte	Leicht- verletzte		Getötete	Schwer- verletzte	Leicht- verletzte
Oktober 1982					Oktober 1981			
Fahrer und Mitfahrer von :								
Mofas, Mopeds	53	1	17	35	73	1	24	48
Kraftträdern, Kraftrollern	89	1	18	70	76	2	25	49
Personenkraftwagen	419	11	95	313	470	7	101	362
Omnibussen	6	-	-	6	8	-	-	8
Güterkraftfahrzeugen	11	-	1	10	18	-	3	15
Zugmaschinen u. Sonderkraftfahrzg.	1	-	-	1	3	-	3	-
Fahrrädern	40	1	9	30	47	2	12	33
dar. : unter 15 Jahren	19	1	4	14	26	1	5	20
Anderen Fahrzeugen	-	-	-	-	1	-	-	1
Fussgänger	102	7	51	44	94	4	28	62
dar. : unter 15 Jahren	25	4	12	9	26	1	7	18
Andere Personen	-	-	-	-	2	-	-	2
Insgesamt	721	21	191	509	792	16	196	580
innerorts	510	11	128	371	574	9	127	438
ausserorts	211	10	63	138	218	7	69	142
dar. : unter 15 Jahren	57	5	19	33	77	2	17	58
innerorts	51	5	18	28	72	1	16	55
ausserorts	6	-	1	5	5	1	1	3

## Methodische Erläuterungen:

Ein für die Straßenverkehrsunfallstatistik meldepflichtiger Unfall liegt vor, wenn infolge des Fahrverkehrs auf öffentlichen Straßen und Plätzen Personen verletzt oder getötet oder Sachschäden verursacht worden sind.

Bei Unfällen wird unterschieden nach:

- Unfällen mit Getöteten, bei denen jeweils eine oder mehrere Personen getötet wurden;
- Unfälle mit Schwerverletzten, bei denen jeweils eine oder mehrere Personen schwer verletzt wurden;
- Unfälle mit Leichtverletzten, bei denen eine oder mehrere Personen leicht verletzt wurden.

Diese drei Unfallarten ergeben zusammen die Unfälle mit Personenschaden; dabei kann auch Sachschaden entstanden sein. Daneben werden die Unfälle mit Sachschaden erfaßt, darunter sog. Bagatellunfälle, d.h. bei keinem der Beteiligten liegt der Sachschaden höher als 1 000 DM.

Als Beteiligte an einem Straßenverkehrsunfall werden alle Fahrzeugführer und Fußgänger erfaßt, die selbst — oder deren Fahrzeuge — Schäden erlitten oder hervorgerufen haben.

Als Verunglückte zählen Personen, die verletzt oder getötet wurden.

Als Getötete gelten Personen, die auf der Stelle getötet wurden oder innerhalb von 30 Tagen an den Unfallfolgen starben.

Als Schwerverletzte gelten Personen, die unmittelbar in Krankenanstalten zur stationären Behandlung eingeliefert werden.

Als Leichtverletzte werden Personen gezählt, deren Verletzungen keinen Krankenhausaufenthalt erforderlich machen.

Als Unfallursachen werden nur solche erfaßt, die von den aufnehmenden Polizeibeamten objektiv festgestellt werden. Dabei können für den Hauptverursacher und für den Mitverursacher bis zu 3 Ursachen eingetragen werden, so daß die Zahl der in der Unfallstatistik ausgewiesenen Ursachen immer höher sein muß als die Zahl der Unfälle.

Seit Januar 1975 wird nach 7 Unfalltypen unterschieden:

- Typ 1: Fahrnfall
- Typ 2: Abbiegeunfall
- Typ 3: Einbiegen/Kreuzen-Unfall
- Typ 4: Überschreiten-Unfall
- Typ 5: Unfall durch ruhenden Verkehr
- Typ 6: Unfall im Längsverkehr
- Typ 7: Sonstiger Unfall

Außerdem wird nach Außerorts- und Innerortsunfällen ausgezählt, wobei die Ortslage durch die gelben Ortstafeln definiert ist.