

Statistische Berichte

Statistisches Amt des Saarlandes

6600 Saarbrücken 1,

Hardenbergstraße 3.

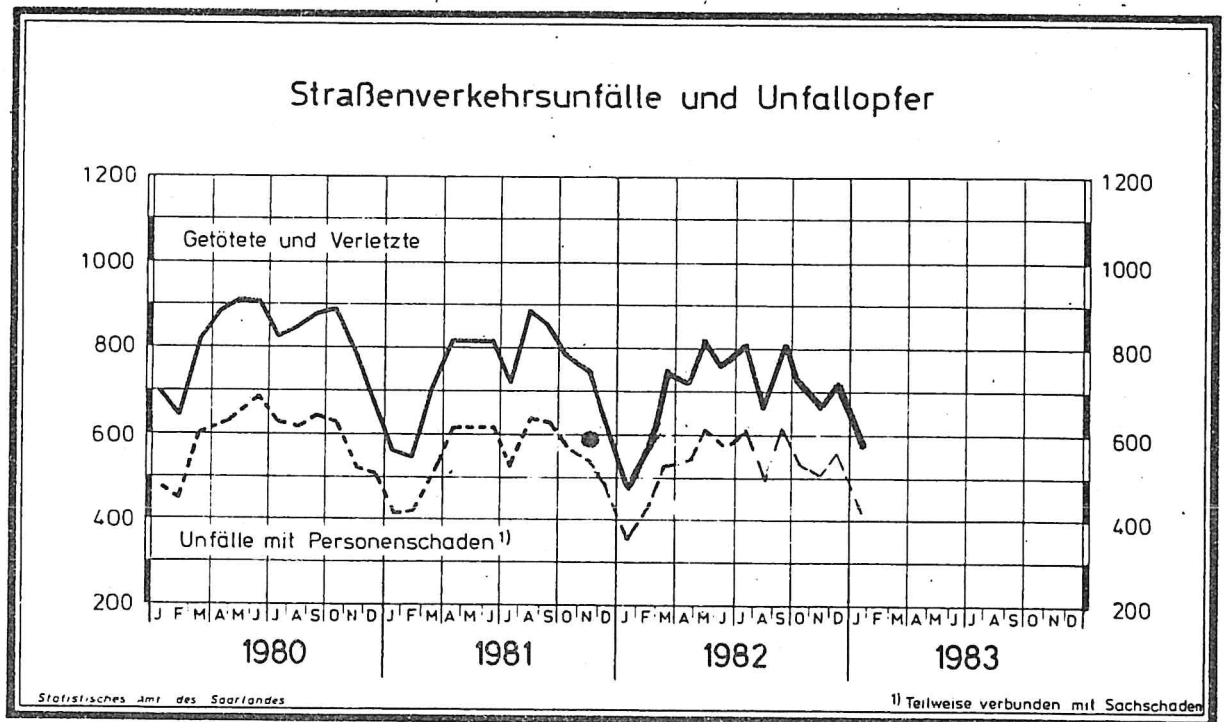
Postfach 409,

Fernsprecher 0681/505-1

* H 11 — m 1+2/83

Ausgegeben am 27. Juni 1983

Straßenverkehrsunfälle im Januar und Februar 1983



Straßenverkehrsunfälle und Unfallopfer im Januar 1983

Monat Zeitraum	Unfälle insgesamt	davon mit		getötete und verletzte Personen			
		Personen- schaden	nur 1) Sach- schaden	Getötete	Schwer-	Leicht-	zu- sam- men
					verletzte		
Januar 1983	2 471	411	2 060	14	154	413	581
Dezember 1982	3 290	559	2 731	19	174	523	716
Veränderung Anzahl	— 819	— 148	— 671	— 5	— 20	— 110	— 135
in %	— 24,9	— 26,5	— 24,6	— 26,3	— 11,5	— 21,0	— 18,9
Januar 1983	2 471	411	2 060	14	154	413	581
Januar 1982	3 374	357	3 017	16	113	348	477
Veränderung Anzahl	— 903	+ 54	— 957	— 2	+ 41	+ 65	+ 104
in %	— 26,8	+ 15,1	— 31,7	— 12,5	+ 36,3	+ 18,7	+ 21,8

1) Einschließlich Bagatellunfälle

Statistische Berichte mit *(Stern) vor der Nummerung enthalten Angaben, die alle Statistischen Landesämter für ihren Bereich unter gleicher Kennziffer veröffentlichen

Strassenverkehrsunfälle nach Strassenarten und Unfallfolgen

Straßenart - Ortslage	Unfälle mit Personen- schaden	Unfallopfer			Unfälle mit Personen- schaden	Unfallopfer		
		Getötete	Schwer-	Leicht-		Getötete	Schwer-	Leicht-
			verletzte				verletzte	
	Januar 1983					Januar 1982		
Bundesautobahnen	29	1	8	35	18	1	6	18
Bundesstraßen	81	4	39	69	84	6	32	76
Innerorts	52	3	20	42	59	1	21	55
Außerorts	29	1	19	27	25	5	11	21
Landstraßen I. Ordnung	125	4	51	136	111	5	39	108
Innerorts	83	2	34	73	79	3	25	74
Außerorts	42	2	17	63	32	2	14	34
Landstraßen II. Ordnung	57	2	24	60	60	2	20	55
Innerorts	37	2	17	35	40	2	8	36
Außerorts	20	-	7	25	20	-	12	19
Andere Straßen	119	3	32	113	84	2	16	91
Innerorts	109	2	30	97	77	2	12	86
Außerorts	10	1	2	16	7	-	4	5
Insgesamt	411	14	154	413	357	16	113	348
Innerorts	281	9	101	247	255	8	66	251
Außerorts	130	5	53	166	102	8	47	97

Polizeilich festgestellte Unfallursachen bei Unfällen mit Personenschaden

Art der Ursache	Januar 1983	Januar 1982	Art der Ursache	Januar 1983	Januar 1982
1. Ursachen beim Fahrzeugführer	482	425	Andere Fehler beim Fahrzeugführer	25	38
Verkehrstüchtigkeit	57	41	2. Technische Mängel, Wartungsmängel	5	6
dar.: Alkoholeinfluß	54	37	3. Falsches Verhalten der Fußgänger	42	36
Falsche Straßenbenutzung	19	28	Verkehrstüchtigkeit	2	2
Nicht angepaßte Geschwindigkeit	138	143	dar.: Alkoholeinfluß	2	2
Ungenügender Abstand	49	39	Falsches Verhalten beim Überschreiten der		
Fehler beim Überholen	12	16	Fahrbahn	33	29
Fehler beim Vorbeifahren	2	5	Nichtbenutzen des Gehweges	1	-
Fehlerhaftes Nebeneinanderfahren	4	3	Nichtbenutzen der vorgeschriebenen		
Nichtbeachten der Vorfahrt und Verkehrs-			Straßenseite	2	2
regelung	66	38	Spielen auf oder neben der Fahrbahn	-	-
Falsches Abbiegen, Wenden, Rückwärtsfahren	59	30	Andere Fehler der Fußgänger	4	3
Falsches Verhalten gegenüber Fußgängern	49	36	4. Straßenverhältnisse	64	118
Fehler durch ruhenden Verkehr, Verkehrs-			Glätte oder Schlüpfrigkeit der Fahrbahn	64	113
sicherung	1	6	Schlechter Zustand der Straße	-	5
Nichtbeachten der Beleuchtungsvorschriften	-	1	5. Witterungseinflüsse	-	6
Überladung, Überbesetzung	1	1	6. Hindernisse auf der Fahrbahn	5	5
			dar.: Tier auf der Fahrbahn	4	4
			7. Sonstige Ursachen	-	1
			Insgesamt (Summe 1. bis 7.)	598	597

Strassenverkehrsunfälle und Unfallopfer nach Kreisen

STADTVERBAND - Landkreis - L A N D	Straßenverkehrsunfälle					Unfallopfer								
	ins- ge- samt	davon				Getötete 2)			Schwerverletzte 3)			Leichtverletzte 4)		
		mit Personen1 schaden	mit nur Sachschaden											
			zu- sammen	davon		ins- ge- samt	davon							
				Bagatell- unfälle	von 3 000 DM und mehr bei einem der Beteiligten		inner- halb	außer- halb						
									geschlossener Ortslage	geschlossener Ortslage				
SAARBRÜCKEN	972	145	827	694	133	4	4	-	44	35	9	140	98	42
Merzig-Wadern	170	35	135	115	20	2	1	1	13	6	7	36	15	21
Neunkirchen	320	60	260	210	50	2	1	1	28	20	8	62	36	26
Saarlouis	447	73	374	311	63	3	2	1	37	24	13	77	46	31
Saar-Pfalz-Kreis	362	65	297	260	37	1	1	-	10	5	5	69	39	30
St. Wendel	200	33	167	134	33	2	-	2	22	11	11	29	13	16
S A A R L A N D	2 471	411	2 060	1 724	336	14	9	5	154	101	53	413	247	166

1) Unfälle mit nur Personenschaden sowie Personenschadensfälle in Verbindung mit Sachschaden.- 2) Einschließlich der innerhalb 30 Tagen an Unfallfolgen Gestorbenen.- 3) Stationärer Krankenhausbehandlung zugeführte Verletzte.- 4) Sonstige Verletzte.

**Unfälle und Verunglückte
1982 und 1983**

Monat	Unfälle insgesamt		Darunter Unfälle mit Personenschaden		Verunglückte Personen					
					Getötete		Schwerverletzte ¹⁾		Leichtverletzte	
	1983	1982	1983	1982	1983	1982	1983	1982	1983	1982
Januar	2 471	3 374	411	357	14	16	154	113	413	348
Februar										
März										
April										
Mai										
Juni										
Juli										
August										
September										
Oktober										
November										
Dezember										
Januar	2 471	3 374	411	357	14	16	154	113	413	348

1) Krankenhausbehandlung.

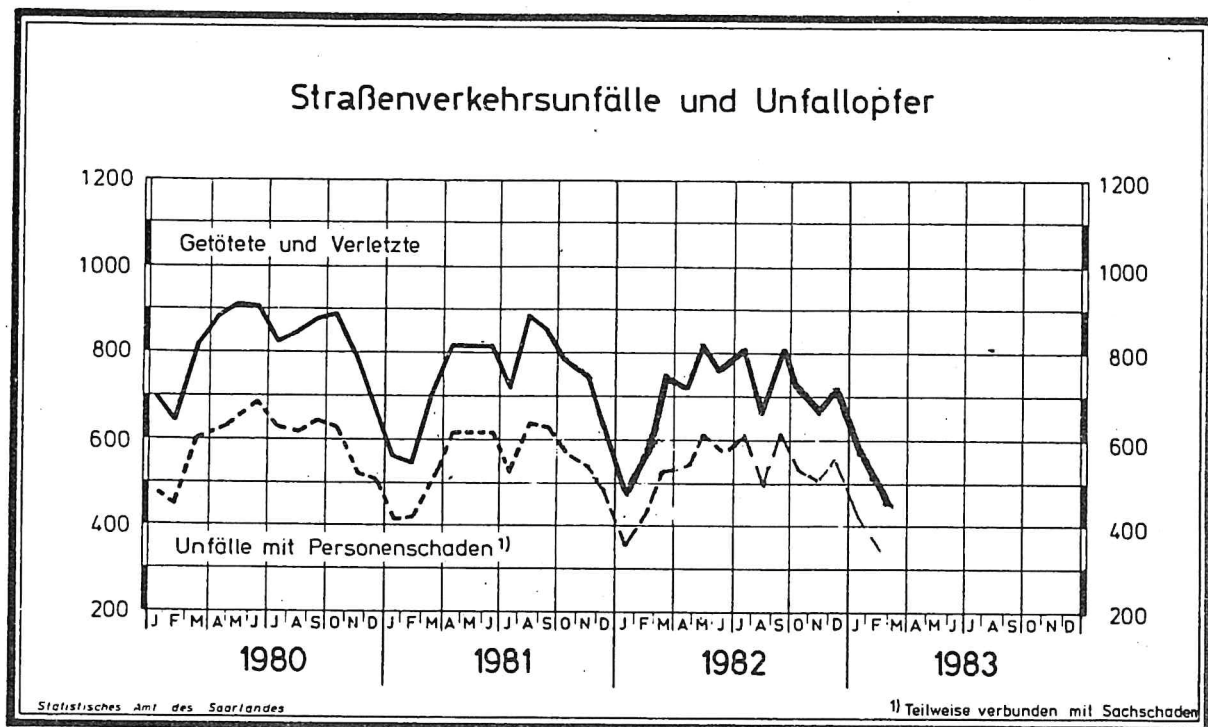
Strassenverkehrsunfälle mit Personenschaden nach Unfalltypen

Unfalltyp Ortslage	Unfälle mit Personen- schaden	Verunglückte Personen			Unfälle mit Personen- schaden	Verunglückte Personen			
		Getötete	Schwer- verletzte	Leicht- verletzte		Getötete	Schwer- verletzte	Leicht- verletzte	
Januar 1983					Januar 1982				
Fahrerunfall	126	4	56	127	135	10	61	135	
innerorts	58	1	24	57	71	3	25	77	
ausserorts	68	3	32	70	64	7	36	58	
Abbiegeunfall	41	2	14	55	24	-	1	25	
innerorts	32	1	10	29	23	-	1	24	
ausserorts	9	1	4	26	1	-	-	1	
Einbiegen/Kreuzen - Unfall	78	-	30	86	37	-	10	40	
innerorts	60	-	19	66	32	-	9	36	
ausserorts	18	-	11	20	5	-	1	4	
Überschreiten - Unfall	59	6	29	27	48	4	18	30	
innerorts	59	6	29	27	45	3	17	27	
ausserorts	-	-	-	-	3	1	1	3	
Unfall durch ruhenden Verkehr	19	-	6	15	17	1	6	14	
innerorts	18	-	5	15	17	1	6	14	
ausserorts	1	-	1	-	-	-	-	-	
Unfall im Längsverkehr	48	1	11	63	64	-	10	73	
innerorts	25	-	8	28	43	-	3	49	
ausserorts	23	1	3	35	21	-	7	24	
Sonstiger Unfall	40	1	8	40	32	1	7	31	
innerorts	29	1	6	25	24	1	5	24	
ausserorts	11	-	2	15	8	-	2	7	
Insgesamt	411	14	154	413	357	16	113	348	
innerorts	281	9	101	247	255	8	66	251	
ausserorts	130	5	53	166	102	8	47	97	

Verunglückte Personen nach der Art der Verkehrsbeteiligung

Art der Verkehrsbeteiligung	Verunglückte Personen insgesamt	davon			Verunglückte Personen insgesamt	davon		
		Getötete	Schwer- verletzte	Leicht- verletzte		Getötete	Schwer- verletzte	Leicht- verletzte
Januar 1983					Januar 1982			
Fahrer und Mitfahrer von :								
Mofas, Mopeds	35	2	8	25	29	-	5	24
Kraftträdern, Kraftrollern	27	-	9	18	9	2	4	3
Personenkraftwagen	405	4	95	306	336	9	72	255
Omnibussen	25	-	4	21	14	-	-	14
Güterkraftfahrzeugen	3	-	-	3	13	-	3	10
Zugmaschinen u. Sonderkraftfahrz.	-	-	-	-	2	-	-	2
Fahrrädern	10	1	6	3	9	-	4	5
dar. : unter 15 Jahren	5	-	4	1	4	-	2	2
Anderen Fahrzeugen	-	-	-	-	-	-	-	-
Fussgänger	76	7	32	37	63	5	24	34
dar. : unter 15 Jahren	16	-	7	9	17	-	7	10
Andere Personen	-	-	-	-	2	-	1	1
Insgesamt	581	14	154	413	477	16	113	348
innerorts	357	9	101	247	325	8	66	251
ausserorts	224	5	53	166	152	8	47	97
dar. : unter 15 Jahren	34	1	13	20	37	-	16	21
innerorts	28	-	11	17	29	-	10	19
ausserorts	6	1	2	3	8	-	6	2

Straßenverkehrsunfälle im Februar 1983



Straßenverkehrsunfälle und Unfallopfer im Februar 1983

Monat Zeitraum	Unfälle insgesamt	davon mit		getötete und verletzte Personen			
		Personen- schaden	nur 1) Sach- schaden	Getötete	Schwer-	Leicht-	zu- sammen
					verletzte		
Februar 1983	2 205	345	1 860	13	125	316	454
Januar 1983	2 471	411	2 060	14	154	413	581
Veränderung	— 266	+ 66	— 200	— 1	— 29	— 97	— 127
Anzahl	— 10,8	+ 16,1	— 9,7	— 7,1	— 18,8	— 23,5	— 21,9
in %							
Februar 1983	2 205	345	1 860	13	125	316	454
Februar 1982	2 298	445	1 853	15	158	419	592
Veränderung	— 93	— 100	+ 7	— 2	— 33	— 103	— 138
Anzahl	— 4,0	— 22,5	+ 0,4	— 13,3	— 20,9	— 24,6	— 23,3
in %							
Jan. - Febr. 1983	4 676	756	3 920	27	279	729	1 035
Jan. - Febr. 1982	5 672	802	4 870	31	271	767	1 069
Veränderung	— 996	— 46	— 950	— 4	+ 8	— 38	— 34
Anzahl	— 17,6	— 5,7	— 19,5	— 12,9	+ 3,0	— 5,0	— 3,2
in %							

1) Einschließlich Bagatellunfälle

Strassenverkehrsunfälle nach Strassenarten und Unfallfolgen

Straßenart - Ortslage	Unfälle mit Personen- schaden	Unfallopfer			Unfälle mit Personen- schaden	Unfallopfer			
		Getötete	Schwer- verletzte	Leicht- verletzte		Getötete	Schwer- verletzte	Leicht- verletzte	
Februar 1983					Februar 1982				
Bundesautobahnen	11	-	5	12	36	-	12	32	
Bundesstraßen	73	4	28	71	81	5	34	83	
Innerorts	56	2	19	56	60	2	20	64	
Außerorts	17	2	9	15	21	3	14	19	
Landstraßen I. Ordnung	89	4	33	86	134	6	45	139	
Innerorts	63	2	25	54	95	4	31	94	
Außerorts	26	2	8	32	39	2	14	45	
Landstraßen II. Ordnung	68	4	24	57	62	2	27	52	
Innerorts	47	2	15	39	37	2	18	27	
Außerorts	21	2	9	18	25	-	9	25	
Andere Straßen	104	1	35	90	132	2	40	113	
Innerorts	94	1	30	80	125	2	38	106	
Außerorts	10	-	5	10	7	-	2	7	
Insgesamt	345	13	125	316	445	15	158	419	
Innerorts	260	7	89	229	317	10	107	291	
Außerorts	85	6	36	87	128	5	51	128	

Polizeilich festgestellte Unfallursachen bei Unfällen mit Personenschaden

Art der Ursache	Februar 1983	Februar 1982	Art der Ursache	Februar 1983	Februar 1982
1. Ursachen beim Fahrzeugführer	420	562			
Verkehrstüchtigkeit	65	76	Andere Fehler beim Fahrzeugführer	25	55
dar.: Alkoholeinfluß	62	72	2. Technische Mängel, Wartungsmängel	8	6
Falsche Straßenbenutzung	22	29	3. Falsches Verhalten der Fußgänger	47	52
Nicht angepaßte Geschwindigkeit	118	162	Verkehrstüchtigkeit	6	4
Ungenügender Abstand	35	37	dar.: Alkoholeinfluß	5	4
Fehler beim Überholen	15	22	Falsches Verhalten beim Überschreiten der		
Fehler beim Vorbeifahren	-	4	Fahrbahn	40	47
Fehlerhaftes Nebeneinanderfahren	2	4	Nichtbenutzen des Gehweges	-	-
Nichtbeachten der Vorfahrt und Verkehrs-			Nichtbenutzen der vorgeschriebenen		
regelung	51	70	Straßenseite	-	-
Falsches Abbiegen, Wenden, Rückwärtsfahren	43	53	Spielen auf oder neben der Fahrbahn	-	-
Falsches Verhalten gegenüber Fußgängern	37	46	Andere Fehler der Fußgänger	1	1
Fehler durch ruhenden Verkehr, Verkehrs-			4. Straßenverhältnisse	38	38
sicherung	4	2	Glätte oder Schlüpfrigkeit der Fahrbahn	37	38
Nichtbeachten der Beleuchtungsvorschriften	3	1	Schlechter Zustand der Straße	-	-
Überladung, Überbesetzung	-	1	5. Witterungseinflüsse	-	-
			6. Hindernisse auf der Fahrbahn	1	2
			dar.: Tier auf der Fahrbahn	1	2
			7. Sonstige Ursachen	1	-
			Insgesamt (Summe 1. bis 7.)	515	660

Strassenverkehrsunfälle und Unfallopfer nach Kreisen

STADTVERBAND - Landkreis - L A N D	Straßenverkehrsunfälle					Unfallopfer								
	ins- ge- samt	davon				Getötete 2)			Schwerverletzte 3)			Leichtverletzte 4)		
		mit Personen- schaden	mit nur Sachschaden			davon			davon			davon		
			zu- sammen	Bagatell- unfälle	von 3 000 DM und mehr bei einem der Beteiligten	ins- ge- samt	davon		ins- ge- samt	davon		ins- ge- samt	davon	
							inner- halb	außer- halb		inner- halb	außer- halb		inner- halb	außer- halb
SAARBRÜCKEN	859	110	749	642	107	9	4	5	35	19	16	97	77	20
Herzig-Wadern	166	23	143	121	22	-	-	-	9	5	4	20	19	1
Neunkirchen	306	58	248	206	42	-	-	-	19	17	2	56	40	16
Saarlouis	409	71	338	282	56	4	3	1	37	29	8	59	37	22
Saar-Pfalz-Kreis	310	56	254	214	40	-	-	-	16	14	2	56	38	18
St. Wendel	155	27	128	97	31	-	-	-	9	5	4	28	18	10
S A A R L A N D	2 205	345	1 860	1 562	298	13	7	6	125	89	36	316	229	87

1) Unfälle mit nur Personenschaden sowie Personenschadensfälle in Verbindung mit Sachschaden.- 2) Einschließlich der innerhalb 30 Tagen an Unfall-
folgen Gestorbenen.- 3) Stationärer Krankenhausbehandlung zugeführte Verletzte.- 4) Sonstige Verletzte.

**Unfälle und Verunglückte:
1982 und 1983**

Monat	Unfälle insgesamt		Darunter Unfälle mit Personenschaden		Verunglückte Personen					
					Getötete		Schwerverletzte ¹⁾		Leichtverletzte	
	1983	1982	1983	1982	1983	1982	1983	1982	1983	1982
Januar	2 471	3 374	411	357	14	16	154	113	413	348
Februar	2 205	2 298	345	445	13	15	125	158	316	419
März										
April										
Mai										
Juni										
Juli										
August										
September										
Oktober										
November										
Dezember										
Jan.-Februar	4 676	5 672	756	802	27	31	279	271	729	767

¹⁾ Krankenhausbehandlung.

Strassenverkehrsunfälle mit Personenschaden nach Unfalltypen

Unfalltyp Ortslage	Unfälle mit Personen- schaden	Verunglückte Personen			Unfälle mit Personen- schaden	Verunglückte Personen			
		Getötete	Schwer- verletzte	Leicht- verletzte		Getötete	Schwer- verletzte	Leicht- verletzte	
Februar 1983					Februar 1982				
Fahrerunfall	114	3	56	98	154	7	70	146	
innerorts	66	-	30	54	73	5	42	66	
ausserorts	48	3	26	44	81	2	28	80	
Abbiegeunfall	40	2	10	44	48	-	8	59	
innerorts	32	-	8	35	44	-	6	54	
ausserorts	8	2	2	9	4	-	2	5	
Einbiegen /Kreuzen - Unfall	55	1	16	63	81	2	20	83	
innerorts	46	1	13	54	71	2	17	70	
ausserorts	9	-	3	9	10	-	3	13	
Überschreiten - Unfall	49	4	20	27	56	2	25	37	
innerorts	46	4	20	24	55	2	24	37	
ausserorts	3	-	-	3	1	-	1	-	
Unfall durch ruhenden Verkehr	17	-	6	14	13	-	1	13	
innerorts	17	-	6	14	11	-	1	11	
ausserorts	-	-	-	-	2	-	-	2	
Unfall im Längsverkehr	36	2	8	42	53	3	22	51	
innerorts	24	1	4	26	32	-	8	30	
ausserorts	12	1	4	16	21	3	14	21	
Sonstiger Unfall	34	1	9	28	40	1	12	30	
innerorts	29	1	8	22	31	1	9	23	
ausserorts	5	-	1	6	9	-	3	7	
Insgesamt	345	13	125	316	445	15	158	419	
innerorts	260	7	89	229	317	10	107	291	
ausserorts	85	6	36	87	128	5	51	128	

Verunglückte Personen nach der Art der Verkehrsbeteiligung

Art der Verkehrsbeteiligung	Verunglückte Personen insgesamt	davon			Verunglückte Personen insgesamt	davon		
		Getötete	Schwer- verletzte	Leicht- verletzte		Getötete	Schwer- verletzte	Leicht- verletzte
		Februar 1983				Februar 1982		
Fahrer und Mitfahrer von :								
Mofas, Mopeds	27	1	9	17	39	1	13	25
Kraftträdern, Kraftrollern	22	-	5	17	30	1	3	26
Personenkraftwagen	314	5	72	237	413	7	100	306
Omnibussen	-	-	-	-	5	-	-	5
Güterkraftfahrzeugen	10	-	4	6	9	-	3	6
Zugmaschinen u. Sonderkraftfahrz.	-	-	-	-	1	-	-	1
Fahrrädern	10	1	4	5	18	-	5	13
dar. : unter 15 Jahren	5	-	-	5	10	-	3	7
Anderen Fahrzeugen	1	-	-	1	1	-	-	1
Fussgänger	68	6	31	31	76	6	34	36
dar. : unter 15 Jahren	23	1	9	13	33	-	14	19
Andere Personen	2	-	-	2	-	-	-	-
Insgesamt	454	13	125	316	592	15	158	419
innerorts	325	7	89	229	408	10	107	291
ausserorts	129	6	36	87	184	5	51	128
dar. : unter 15 Jahren	39	1	10	28	64	-	21	43
innerorts	34	1	9	24	54	-	19	35
ausserorts	5	-	1	4	10	-	2	8

Methodische Erläuterungen:

Ein für die Straßenverkehrsunfallstatistik meldepflichtiger Unfall liegt vor, wenn infolge des Fahrverkehrs auf öffentlichen Straßen und Plätzen Personen verletzt oder getötet oder Sachschäden verursacht worden sind.

Bei Unfällen wird unterschieden nach:

Unfällen mit Getöteten, bei denen jeweils eine oder mehrere Personen getötet wurden;

Unfälle mit Schwerverletzten, bei denen jeweils eine oder mehrere Personen schwer verletzt wurden;

Unfälle mit Leichtverletzten, bei denen eine oder mehrere Personen leicht verletzt wurden.

Diese drei Unfallarten ergeben zusammen die Unfälle mit Personenschaden; dabei kann auch Sachschaden entstanden sein. Daneben werden die Unfälle mit Sachschaden erfaßt, darunter sog. Bagatellunfälle, d.h. bei keinem der Beteiligten liegt der Sachschaden höher als 1 000 DM.

Als Beteiligte an einem Straßenverkehrsunfall werden alle Fahrzeugführer und Fußgänger erfaßt, die selbst – oder deren Fahrzeuge – Schäden erlitten oder hervorgerufen haben.

Als Verunglückte zählen Personen, die verletzt oder getötet wurden.

Als Getötete gelten Personen, die auf der Stelle getötet wurden oder innerhalb von 30 Tagen an den Unfallfolgen starben.

Als Schwerverletzte gelten Personen, die unmittelbar in Krankenanstalten zur stationären Behandlung eingeliefert werden.

Als Leichtverletzte werden Personen gezählt, deren Verletzungen keinen Krankenhausaufenthalt erforderlich machen.

Als Unfallursachen werden nur solche erfaßt, die von den aufnehmenden Polizeibeamten objektiv festgestellt werden. Dabei können für den Hauptverursacher und für den Mitverursacher bis zu 3 Ursachen eingetragen werden, so daß die Zahl der in der Unfallstatistik ausgewiesenen Ursachen immer höher sein muß als die Zahl der Unfälle.

Seit Januar 1975 wird nach 7 Unfalltypen unterschieden:

Typ 1: Fahr Unfall

Typ 2: Abbiegeunfall

Typ 3: Einbiegen/Kreuzen-Unfall

Typ 4: Überschreiten-Unfall

Typ 5: Unfall durch ruhenden Verkehr

Typ 6: Unfall im Längsverkehr

Typ 7: Sonstiger Unfall

Außerdem wird nach Außerorts- und Innerortsunfällen ausgezählt, wobei die Ortslage durch die gelben Ortstafeln definiert ist.