

Statistische Berichte

Statistisches Amt des Saarlandes

6600 Saarbrücken 1,

Hardenbergstraße 3.

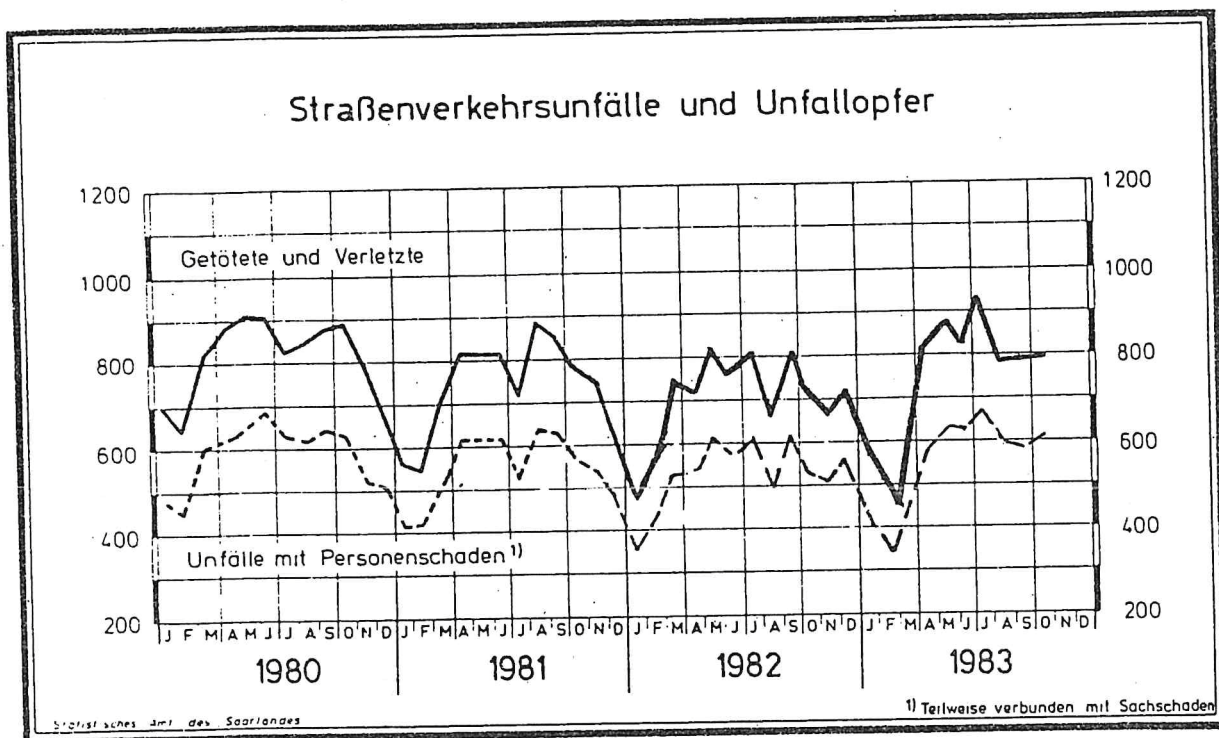
Postfach 409,

Fernsprecher 0681/505-1

* H 11 - m 10/83

Ausgegeben am 13. Februar 1984

Straßenverkehrsunfälle im Oktober 1983



Straßenverkehrsunfälle und Unfallopfer im Oktober 1983

Monat Zeitraum	Unfälle insgesamt	davon mit		getötete und verletzte Personen			
		Personen- schaden	nur 1) Sach- schaden	Getötete	Schwer- verletzte	Leicht- verletzte	zu- sammen
Oktober 1983	2 954	612	2 342	17	201	581	799
September 1983	2 818	584	2 234	19	190	585	794
Veränderung / Anzahl	+ 136	+ 28	+ 108	- 2	+ 11	- 4	+ 5
in %	+ 4,8	+ 4,8	+ 4,8	- 10,5	+ 5,8	- 0,7	+ 0,6
Oktober 1983	2 954	612	2 342	17	201	581	799
Oktober 1982	2 847	534	2 313	21	191	509	721
Veränderung / Anzahl	+ 107	+ 78	+ 29	- 4	+ 10	+ 72	+ 78
in %	+ 3,8	+ 14,6	+ 1,3	- 19,0	+ 5,2	+ 14,1	+ 10,8
Januar - Oktober 1983	26 056	5 546	20 510	162	1 965	5 404	7 531
Januar - Oktober 1982	26 295	5 292	21 003	156	1 947	5 024	7 127
Veränderung / Anzahl	- 239	+ 254	- 493	+ 6	+ 18	+ 380	+ 404
in %	- 0,9	+ 4,8	- 2,3	+ 3,8	+ 0,9	+ 7,6	+ 5,7

1) Einschließlich Bagatelunfälle

Statistische Berichte mit *(Stern) vor der Nummerung enthalten Angaben, die alle Statistischen Landesämter für ihren Bereich unter gleicher Kennziffer veröffentlichen

Strassenverkehrsunfälle nach Strassenarten und Unfallfolgen

Straßenart - Ortslage	Unfälle mit Personen- schaden	Unfallopfer			Unfälle mit Personen- schaden	Unfallopfer		
		Getötete	Schwer-	Leicht-		Getötete	Schwer-	Leicht-
			verletzte				verletzte	
		Oktober 1983				Oktober 1982		
Bundesautobahnen	38	1	15	34	20	—	3	25
Bundesstraßen	126	4	41	135	123	5	41	129
Innerorts	90	2	17	99	86	1	23	95
Außerorts	36	2	24	36	37	4	18	34
Landstraßen I, Ordnung	152	6	54	153	142	5	65	137
Innerorts	109	5	35	114	106	2	41	105
Außerorts	43	1	19	39	36	3	24	32
Landstraßen II, Ordnung	101	1	35	92	74	3	27	67
Innerorts	67	1	23	61	46	1	16	39
Außerorts	34	—	12	31	28	2	11	28
Andere Straßen	195	5	56	167	175	8	55	151
Innerorts	184	4	53	158	158	7	48	132
Außerorts	11	1	3	9	17	1	7	19
Insgesamt	612	17	201	581	534	21	191	509
Innerorts	450	12	128	432	396	11	128	371
Außerorts	162	5	73	149	138	10	63	138

Polizeilich festgestellte Unfallursachen bei Unfällen mit Personenschaden

Art der Ursache	Oktober 1983	Oktober 1982	Art der Ursache	Oktober 1983	Oktober 1982
1. Ursachen beim Fahrzeugführer	742	644	Andere Fehler beim Fahrzeugführer	87	67
Verkehrstüchtigkeit	97	88	2. Technische Mängel, Wartungsmängel	9	18
dar.: Alkoholeinfluß	93	83	3. Falsches Verhalten der Fußgänger	63	62
Falsche Straßenbenutzung	24	33	Verkehrstüchtigkeit	4	9
Nicht angepaßte Geschwindigkeit	158	137	dar.: Alkoholeinfluß	4	8
Ungenügender Abstand	75	54	Falsches Verhalten beim Überschreiten der		
Fehler beim Überholen	35	17	Fahrbahn	54	50
Fehler beim Vorbeifahren	4	2	Nichtbenutzen des Gehweges	1	2
Fehlerhaftes Nebeneinanderfahren	4	3	Nichtbenutzen der vorgeschriebenen		
Nichtbeachten der Vorfahrt und Verkehrs-			Straßenseite	—	—
regelung	103	79	Spielen auf oder neben der Fahrbahn	1	—
Falsches Abbiegen, Wenden, Rückwärtsfahren	86	95	Andere Fehler der Fußgänger	3	1
Falsches Verhalten gegenüber Fußgängern	59	63	4. Straßenverhältnisse	24	18
Fehler durch ruhenden Verkehr, Verkehrs-			Glätte oder Schlupfrigkeit der Fahrbahn	24	17
sicherung	7	6	Schlechter Zustand der Straße	—	1
Nichtbeachten der Beleuchtungsvorschriften	3	—	5. Witterungseinflüsse	4	2
Überladung, Überbesetzung	—	—	6. Hindernisse auf der Fahrbahn	12	8
			dar.: Tier auf der Fahrbahn	11	7
			7. Sonstige Ursachen	2	1
			Insgesamt (Summe 1. bis 7.)	856	753

Strassenverkehrsunfälle und Unfallopfer nach Kreisen

STADTVERBAND - Landkreis - L A N D	Straßenverkehrsunfälle					Unfallopfer								
	ins- ge- samt	davon				Getötete 2)			Schwerverletzte 3)			Leichtverletzte 4)		
		mit nur Sachschaden				davon			davon			davon		
		ins- gesamt	mit Personen- schaden	zu- sammen	davon	ins- ge- samt	inner- halb	außer- halb	ins- ge- samt	inner- halb	außer- halb	ins- ge- samt	inner- halb	außer- halb
					Bagatell- unfälle									
					von 3 000 DM und mehr bei einem der Beteiligten		geschlossener Ortslage			geschlossener Ortslage			geschlossener Ortslage	
SAARBRÜCKEN	1 101	205	896	758	138	3	2	1	58	44	14	194	163	31
Merzig-Wadern	236	53	183	159	24	1	1	—	14	7	7	62	41	21
Neunkirchen	366	71	295	240	55	1	1	—	29	20	9	68	54	14
Saarlouis	573	128	445	372	73	6	4	2	58	36	22	107	77	30
Saar-Pfalz-Kreis	472	110	362	322	40	4	2	2	20	11	9	114	77	37
St. Wendel	206	45	161	125	36	2	2	—	22	10	12	36	20	16
S A A R L A N D	2 954	612	2 342	1 976	366	17	12	5	201	128	73	581	432	149

1) Unfälle mit nur Personenschaden sowie Personenschadensfälle in Verbindung mit Sachschaden.- 2) Einschließlich der innerhalb 30 Tagen an Unfallfolgen Gestorbenen.- 3) Stationärer Krankenhausbehandlung zugeführte Verletzte.- 4) Sonstige Verletzte.

Unfälle und Verunglückte
1982 und 1983

Monat	Unfälle insgesamt		Darunter Unfälle mit Personenschaden		Verunglückte Personen					
					Getötete		Schwerverletzte ¹⁾		Leichtverletzte	
	1983	1982	1983	1982	1983	1982	1983	1982	1983	1982
Januar	2 471	3 374	411	357	14	16	154	113	413	348
Februar	2 205	2 298	345	445	13	15	125	158	316	419
März	2 625	2 746	494	529	13	17	165	209	501	526
April	2 689	2 432	579	545	20	18	201	217	581	489
Mai	2 871	2 733	629	607	20	10	211	208	649	600
Juni	2 644	2 732	622	570	9	13	230	208	585	538
Juli	2 552	2 459	675	608	20	21	271	229	638	554
August	2 227	2 130	595	496	17	9	217	185	555	472
September	2 818	2 544	584	601	19	16	190	229	585	569
Oktober	2 954	2 847	612	534	17	21	201	191	581	509
November										
Dezember										
Januar - Oktober	26 056	26 295	5 546	5 292	162	156	1 965	1 947	5 404	5 024

¹⁾ Krankenhausbehandlung.

Strassenverkehrsunfälle mit Personenschaden nach Unfalltypen

Unfalltyp Ortslage	Unfälle mit Personen- schaden	Verunglückte Personen			Unfälle mit Personen- schaden	Verunglückte Personen			
		Getötete	Schwer- verletzte	Leicht- verletzte		Getötete	Schwer- verletzte	Leicht- verletzte	
Oktober 1983					Oktober 1982				
Fahrerunfall	158	2	67	139	142	8	73	126	
innerorts	77	—	31	69	78	4	35	70	
ausserorts	81	2	36	70	64	4	38	56	
Abbiegeunfall	84	—	28	84	51	—	14	62	
innerorts	73	—	23	76	43	—	12	52	
ausserorts	11	—	5	8	8	—	2	10	
Einbiegen/Kreuzen - Unfall	110	4	33	117	105	2	25	120	
innerorts	97	3	25	106	89	1	17	100	
ausserorts	13	1	8	11	16	1	8	20	
Überschreiten - Unfall	79	7	27	59	77	6	43	39	
innerorts	75	5	27	55	72	5	40	37	
ausserorts	4	2	—	4	5	1	3	2	
Unfall durch ruhenden Verkehr	29	—	4	26	21	—	2	24	
innerorts	26	—	2	25	19	—	2	21	
ausserorts	3	—	2	1	2	—	—	3	
Unfall im Längsverkehr	85	3	19	96	73	4	15	79	
innerorts	56	3	9	60	50	1	5	54	
ausserorts	29	—	10	36	23	3	10	25	
Sonstiger Unfall	67	1	23	60	65	1	19	59	
innerorts	46	1	11	41	45	—	17	37	
ausserorts	21	—	12	19	20	1	2	22	
Insgesamt	612	17	201	581	534	21	191	509	
innerorts	450	12	128	432	396	11	128	371	
ausserorts	162	5	73	149	138	10	63	138	

Verunglückte Personen nach der Art der Verkehrsbeteiligung

Art der Verkehrsbeteiligung	Verunglückte Personen insgesamt	davon			Verunglückte Personen insgesamt	davon		
		Getötete	Schwer- verletzte	Leicht- verletzte		Getötete	Schwer- verletzte	Leicht- verletzte
Oktober 1983					Oktober 1982			
Fahrer und Mitfahrer von :								
Mofas, Mopeds	59	2	23	34	53	1	17	35
Kraftträdern, Kraftrollern	110	—	33	77	89	1	18	70
Personenkraftwagen	471	4	104	363	419	11	95	313
Omnibussen	9	—	—	9	6	—	—	6
Güterkraftfahrzeugen	6	—	—	6	11	—	1	10
Zugmaschinen u. Sonderkraftfahrz.	—	—	—	—	1	—	—	1
Fahrrädern	42	2	9	31	40	1	9	30
dar.: unter 15 Jahren	15	1	4	10	19	1	4	14
Anderen Fahrzeugen	—	—	—	—	—	—	—	—
Fussgänger	102	9	32	61	102	7	51	44
dar.: unter 15 Jahren	28	—	10	18	25	4	12	9
Andere Personen	—	—	—	—	—	—	—	—
Insgesamt	799	17	201	581	721	21	191	509
innerorts	572	12	128	432	510	11	128	371
ausserorts	227	5	73	149	211	10	63	138
dar.: unter 15 Jahren	66	1	20	45	57	5	19	33
innerorts	60	1	16	43	51	5	18	28
ausserorts	6	—	4	2	6	—	1	5

Methodische Erläuterungen:

Ein für die Straßenverkehrsunfallstatistik meldepflichtiger Unfall liegt vor, wenn infolge des Fahrverkehrs auf öffentlichen Straßen und Plätzen Personen verletzt oder getötet oder Sachschäden verursacht worden sind.

Bei Unfällen wird unterschieden nach:

- Unfällen mit **Getöteten**, bei denen jeweils eine oder mehrere Personen getötet wurden;
- Unfälle mit **Schwerverletzten**, bei denen jeweils eine oder mehrere Personen schwer verletzt wurden;
- Unfälle mit **Leichtverletzten**, bei denen eine oder mehrere Personen leicht verletzt wurden.

Diese drei Unfallarten ergeben zusammen die Unfälle mit Personenschaden; dabei kann auch Sachschaden entstanden sein. Daneben werden die Unfälle mit Sachschaden erfaßt, darunter sog. Bagatellunfälle, d.h. bei keinem der Beteiligten liegt der Sachschaden höher als 3 000 DM.

Als **Beteiligte** an einem Straßenverkehrsunfall werden alle Fahrzeugführer und Fußgänger erfaßt, die selbst — oder deren Fahrzeuge — Schäden erlitten oder hervorgerufen haben.

Als **Verunglückte** zählen Personen, die verletzt oder getötet wurden.

Als **Getötete** gelten Personen, die auf der Stelle getötet wurden oder innerhalb von 30 Tagen an den Unfallfolgen starben.

Als **Schwerverletzte** gelten Personen, die unmittelbar in Krankenanstalten zur stationären Behandlung eingeliefert werden.

Als **Leichtverletzte** werden Personen gezählt, deren Verletzungen keinen Krankenhausaufenthalt erforderlich machen.

Als **Unfallursachen** werden nur solche erfaßt, die von den aufnehmenden Polizeibeamten objektiv festgestellt werden. Dabei können für den Hauptverursacher und für den Mitverursacher bis zu 3 Ursachen eingetragen werden, so daß die Zahl der in der Unfallstatistik ausgewiesenen Ursachen immer höher sein muß als die Zahl der Unfälle.

Seit Januar 1975 wird nach 7 Unfalltypen unterschieden:

- Typ 1: Fahrnfall
- Typ 2: Abbiegeunfall
- Typ 3: Einbiegen/Kreuzen-Unfall
- Typ 4: Überschreiten-Unfall
- Typ 5: Unfall durch ruhenden Verkehr
- Typ 6: Unfall im Längsverkehr
- Typ 7: Sonstiger Unfall

Außerdem wird nach Außerorts- und Innerortsunfällen ausgezählt, wobei die Ortslage durch die gelben Ortstafeln definiert ist.