

Statistische Berichte

Statistisches Amt des Saarlandes

6600 Saarbrücken 1,

Hardenbergstraße 3.

Postfach 409,

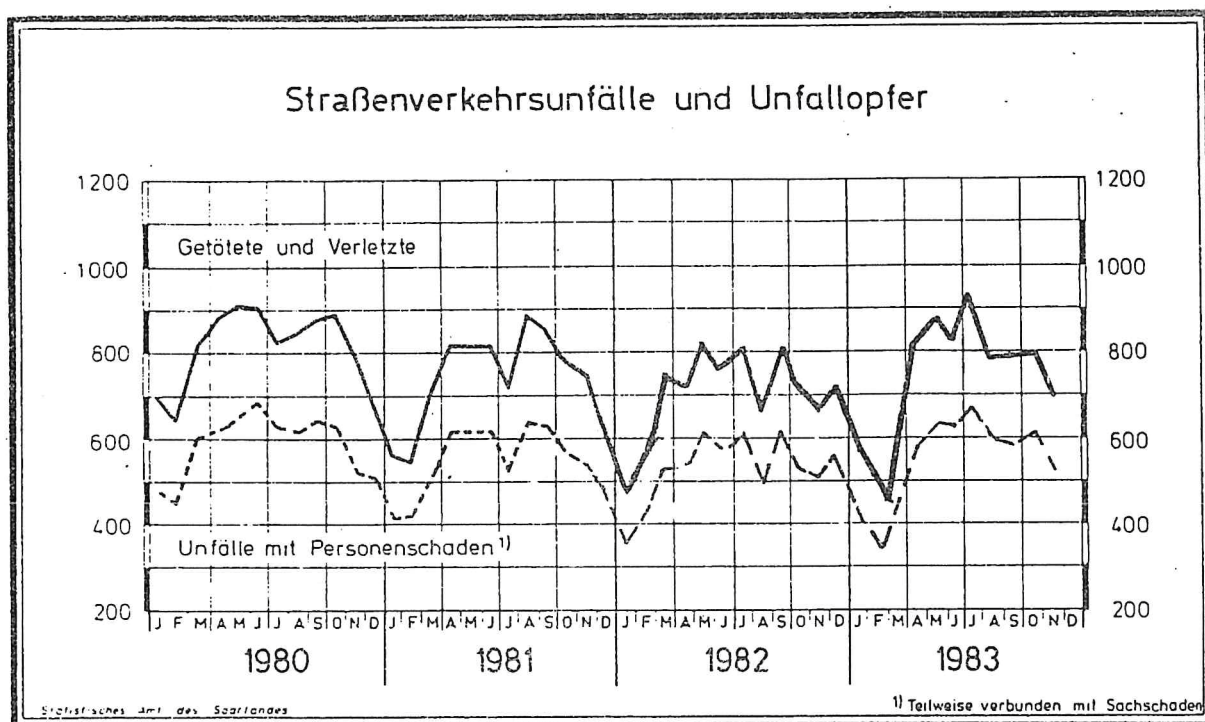
Fernsprecher 0681/505-1.

H 11 — m 11/83

Ausgegeben am 20. Februar 1984



Straßenverkehrsunfälle im November 1983



Straßenverkehrsunfälle und Unfallopfer im November 1983

Monat Zeitraum	Unfälle insgesamt	davon mit		getötete und verletzte Personen			
		Personen- schaden	nur 1) Sach- schaden	Getötete	Schwer- verletzte	Leicht- verletzte	zu- sammen
November 1983	2 711	520	2 191	16	150	532	698
Oktober 1983	2 954	612	2 342	17	201	581	799
Veränderung/Anzahl	– 243	– 92	– 151	– 1	– 51	– 49	– 101
in %	– 8,2	– 15,0	– 6,4	– 5,9	– 25,4	– 8,4	– 12,6
November 1983	2 711	520	2 191	16	150	532	698
November 1982	2 854	503	2 351	19	188	464	671
Veränderung/Anzahl	– 143	+ 17	– 160	– 3	– 38	+ 68	+ 27
in %	– 5,0	+ 3,4	– 6,8	– 15,8	– 20,2	+ 14,7	+ 4,0
Januar - November 1983	28 767	6 066	22 701	178	2 115	5 936	8 229
Januar - November 1982	29 149	5 795	23 354	175	2 135	5 488	7 798
Veränderung/Anzahl	– 382	+ 271	– 653	+ 3	– 20	+ 448	+ 431
in %	– 1,3	+ 4,7	– 2,8	+ 1,7	– 0,9	+ 8,2	+ 5,5

1) Einschließlich Bagatellunfälle

Statistische Berichte mit *(Stern) vor der Nummerung enthalten Angaben, die alle Statistischen Landesämter für ihren Bereich unter gleicher Kennziffer veröffentlichen

Strassenverkehrsunfälle nach Strassenarten und Unfallfolgen

Straßenart - Ortslage	Unfälle mit Personen- schaden	Unfallopfer			Unfälle mit Personen- schaden	Unfallopfer		
		Getötete	Schwer-	Leicht-		Getötete	Schwer-	Leicht-
			verletzte				verletzte	
		November 1983				November 1982		
Bundesautobahnen	17	1	7	17	20	2	4	24
Bundesstraßen	120	1	31	127	127	5	44	111
Innerorts	83	—	22	87	88	1	23	79
Außerorts	37	1	9	40	39	4	21	32
Landstraßen I, Ordnung	149	5	46	154	136	5	55	126
Innerorts	98	2	32	93	96	2	37	91
Außerorts	51	3	14	61	40	3	18	35
Landstraßen II, Ordnung	79	7	22	88	69	6	36	71
Innerorts	48	2	11	52	48	3	17	50
Außerorts	31	5	11	36	21	3	19	21
Andere Straßen	155	2	44	146	151	1	49	132
Innerorts	144	2	40	130	135	1	44	119
Außerorts	11	—	4	16	16	—	5	13
Insgesamt	520	16	150	532	503	19	188	464
Innerorts	373	6	105	362	367	7	121	339
Außerorts	147	10	45	170	136	12	67	125

Polizeilich festgestellte Unfallursachen bei Unfällen mit Personenschaden

Art der Ursache	November 1983	November 1982	Art der Ursache	November 1983	November 1982
1. Ursachen beim Fahrzeugführer	635	652	Andere Fehler beim Fahrzeugführer	34	61
Verkehrstüchtigkeit	88	96	2. Technische Mängel, Wartungsmängel	4	4
dar.: Alkoholeinfluß	83	91	3. Falsches Verhalten der Fußgänger	54	48
Falsche Straßenbenutzung	34	35	Verkehrstüchtigkeit	9	6
Nicht angepaßte Geschwindigkeit	157	155	dar.: Alkoholeinfluß	9	6
Ungenügender Abstand	59	54	Falsches Verhalten beim Überschreiten der		
Fehler beim Überholen	23	20	Fahrbahn	43	39
Fehler beim Vorbeifahren	—	1	Nichtbenutzen des Gehweges	—	2
Fehlerhaftes Nebeneinanderfahren	4	2	Nichtbenutzen der vorgeschriebenen		
Nichtbeachten der Vorfahrt und Verkehrs-			Straßenseite	—	—
regelung	110	96	Spielen auf oder neben der Fahrbahn	1	—
Falsches Abbiegen, Wenden, Rückwärtsfahren	74	80	Andere Fehler der Fußgänger	1	1
Falsches Verhalten gegenüber Fußgängern	41	40	4. Straßenverhältnisse	31	21
Fehler durch ruhenden Verkehr, Verkehrs-			Glätte oder Schlüpfrigkeit der Fahrbahn	31	21
sicherung	7	2	Schlechter Zustand der Straße	—	—
Nichtbeachten der Beleuchtungsvorschriften	4	6	5. Witterungseinflüsse	6	4
Überladung, Überbesetzung	—	4	6. Hindernisse auf der Fahrbahn	6	5
			dar.: Tier auf der Fahrbahn	6	4
			7. Sonstige Ursachen	—	—
			Insgesamt (Summe 1. bis 7.)	736	734

Strassenverkehrsunfälle und Unfallopfer nach Kreisen

STADTVERBAND - Landkreis - L A N D	Straßenverkehrsunfälle					Unfallopfer								
	ins- ge- samt	mit Personen ¹⁾ schaden	davon			Getötete 2)			Schwerverletzte 3)			Leichtverletzte 4)		
			mit nur Sachschaden			davon			davon			davon		
			davon											
			zu- sammen	Bagatell- unfälle	von 3 000 DM und mehr bei einem der Beteiligten	ins- ge- samt	inner- halb	außer- halb	ins- ge- samt	inner- halb	außer- halb	ins- ge- samt	inner- halb	außer- halb
geschlossener Ortslage	geschlossener Ortslage	geschlossener Ortslage	geschlossener Ortslage	geschlossener Ortslage	geschlossener Ortslage	geschlossener Ortslage	geschlossener Ortslage	geschlossener Ortslage	geschlossener Ortslage	geschlossener Ortslage	geschlossener Ortslage	geschlossener Ortslage		
SAARBRÜCKEN	1 045	174	871	725	146	4	1	3	50	40	10	173	126	47
Merzig-Wadern	217	41	176	153	23	4	2	2	11	8	3	38	17	21
Neunkirchen	370	80	290	236	54	3	2	1	17	13	4	92	63	29
Saarlouis	493	110	383	315	68	—	—	—	40	27	13	109	76	33
Saar-Pfalz-Kreis	397	75	322	272	50	4	—	4	12	6	6	83	59	24
St. Wendel	189	40	149	123	26	1	1	—	20	11	9	37	21	16
S A A R L A N D	2 711	520	2 191	1 824	367	16	6	10	150	105	45	532	362	170

1) Unfälle mit nur Personenschaden sowie Personenschadensfälle in Verbindung mit Sachschaden.- 2) Einschließlich der innerhalb 30 Tagen an Unfallfolgen Gestorbenen.- 3) Stationärer Krankenhausbehandlung zugeführte Verletzte.- 4) Sonstige Verletzte.

**Unfälle und Verunglückte
1982 und 1983**

Monat	Unfälle insgesamt		Darunter Unfälle mit Personenschaden		Verunglückte Personen					
					Getötete		Schwerverletzte ¹⁾		Leichtverletzte	
	1983	1982	1983	1982	1983	1982	1983	1982	1983	1982
Januar	2 471	3 374	411	357	14	16	154	113	413	348
Februar	2 205	2 298	345	445	13	15	125	158	316	419
März	2 625	2 746	494	529	13	17	165	209	501	526
April	2 689	2 432	579	545	20	18	201	217	581	489
Mai	2 871	2 733	629	607	20	10	211	208	649	600
Juni	2 644	2 732	622	570	9	13	230	208	585	538
Juli	2 552	2 459	675	608	20	21	271	229	638	554
August	2 227	2 130	595	496	17	9	217	185	555	472
September	2 818	2 544	584	601	19	16	190	229	585	569
Oktober	2 954	2 847	612	534	17	21	201	191	581	509
November	2 711	2 854	520	503	16	19	150	188	532	464
Dezember										
Januar - November	28 767	29 149	6 066	5 795	178	175	2 115	2 135	5 936	5 488

¹⁾ Krankenhausbehandlung.

Strassenverkehrsunfälle mit Personenschaden nach Unfalltypen

Unfalltyp Ortslage	Unfälle mit Personen- schaden	Verunglückte Personen			Unfälle mit Personen- schaden	Verunglückte Personen		
		Getötete	Schwer- verletzte	Leicht- verletzte		Getötete	Schwer- verletzte	Leicht- verletzte
November 1983					November 1982			
Fahrunfall	149	11	68	133	137	10	71	120
innerorts	75	2	43	52	75	3	31	73
ausserorts	74	9	25	81	62	7	40	47
Abbiegeunfall	77	1	21	90	76	1	20	79
innerorts	69	1	18	83	67	1	18	71
ausserorts	8	—	3	7	9	—	2	8
Einbiegen/Kreuzen - Unfall	106	—	15	120	105	1	29	111
innerorts	85	—	12	93	88	1	22	91
ausserorts	21	—	3	27	17	—	7	20
Überschreiten - Unfall	58	1	19	47	49	2	25	27
innerorts	56	1	19	45	47	2	24	26
ausserorts	2	—	—	2	2	—	1	1
Unfall durch ruhenden Verkehr	21	—	3	25	16	—	5	14
innerorts	18	—	1	19	16	—	5	14
ausserorts	3	—	2	6	—	—	—	—
Unfall im Längsverkehr	70	3	16	78	76	4	20	85
innerorts	39	2	4	40	45	—	10	44
ausserorts	31	1	12	38	31	4	10	41
Sonstiger Unfall	39	—	8	39	44	1	18	28
innerorts	31	—	8	30	29	—	11	20
ausserorts	8	—	—	9	15	1	7	8
Insgesamt	520	16	150	532	503	19	188	464
innerorts	373	6	105	362	367	7	121	339
ausserorts	147	10	45	170	136	12	67	125

Verunglückte Personen nach der Art der Verkehrsbeteiligung

Art der Verkehrsbeteiligung	Verunglückte Personen insgesamt	davon			Verunglückte Personen insgesamt	davon		
		Getötete	Schwer- verletzte	Leicht- verletzte		Getötete	Schwer- verletzte	Leicht- verletzte
November 1983					November 1982			
Fahrer und Mitfahrer von:								
Mofas, Mopeds	38	—	9	29	53	1	15	37
Kraftträdern, Kraftrollern	67	—	22	45	70	—	27	43
Personenkraftwagen	470	12	91	367	430	12	100	318
Omnibussen	4	—	1	3	6	—	1	5
Güterkraftfahrzeugen	14	—	1	13	5	—	1	4
Zugmaschinen u. Sonderkraftfahrz.	—	—	—	—	—	—	—	—
Fahrrädern	31	—	5	26	30	2	12	16
dar.: unter 15 Jahren	12	—	2	10	14	1	8	5
Anderen Fahrzeugen	1	—	1	—	1	—	1	—
Fussgänger	73	4	20	49	76	4	31	41
dar.: unter 15 Jahren	13	—	3	10	21	—	9	12
Andere Personen	—	—	—	—	—	—	—	—
Insgesamt	698	16	150	532	671	19	188	464
innerorts	473	6	105	362	467	7	121	339
ausserorts	225	10	45	170	204	12	67	125
dar.: unter 15 Jahren	49	—	7	42	50	3	17	30
innerorts	43	—	5	38	43	—	15	28
ausserorts	6	—	2	4	7	3	2	2

Methodische Erläuterungen:

Ein für die Straßenverkehrsunfallstatistik meldepflichtiger Unfall liegt vor, wenn infolge des Fahrverkehrs auf öffentlichen Straßen und Plätzen Personen verletzt oder getötet oder Sachschäden verursacht worden sind.

Bei Unfällen wird unterschieden nach:

- Unfällen mit **Getöteten**, bei denen jeweils eine oder mehrere Personen getötet wurden;
- Unfälle mit **Schwerverletzten**, bei denen jeweils eine oder mehrere Personen schwer verletzt wurden;
- Unfälle mit **Leichtverletzten**, bei denen eine oder mehrere Personen leicht verletzt wurden.

Diese drei Unfallarten ergeben zusammen die Unfälle mit Personenschaden; dabei kann auch Sachschaden entstanden sein. Daneben werden die Unfälle mit Sachschaden erfaßt, darunter sog. Bagatellunfälle, d.h. bei keinem der Beteiligten liegt der Sachschaden höher als 3 000 DM.

Als **Beteiligte** an einem Straßenverkehrsunfall werden alle Fahrzeugführer und Fußgänger erfaßt, die selbst — oder deren Fahrzeuge — Schäden erlitten oder hervorgerufen haben.

Als **Verunglückte** zählen Personen, die verletzt oder getötet wurden.

Als **Getötete** gelten Personen, die auf der Stelle getötet wurden oder innerhalb von 30 Tagen an den Unfallfolgen starben.

Als **Schwerverletzte** gelten Personen, die unmittelbar in Krankenanstalten zur stationären Behandlung eingeliefert werden.

Als **Leichtverletzte** werden Personen gezählt, deren Verletzungen keinen Krankenhausaufenthalt erforderlich machen.

Als Unfallursachen werden nur solche erfaßt, die von den aufnehmenden Polizeibeamten objektiv festgestellt werden. Dabei können für den Hauptverursacher und für den Mitverursacher bis zu 3 Ursachen eingetragen werden, so daß die Zahl der in der Unfallstatistik ausgewiesenen Ursachen immer höher sein muß als die Zahl der Unfälle.

Seit Januar 1975 wird nach 7 Unfalltypen unterschieden:

- Typ 1: Fahr Unfall
- Typ 2: Abbiegeunfall
- Typ 3: Einbiegen/Kreuzen-Unfall
- Typ 4: Überschreiten-Unfall
- Typ 5: Unfall durch ruhenden Verkehr
- Typ 6: Unfall im Längsverkehr
- Typ 7: Sonstiger Unfall

Außerdem wird nach Außerorts- und Innerortsunfällen ausgezählt, wobei die Ortslage durch die gelben Ortstafeln definiert ist.