

Statistische Berichte

Statistisches Amt des Saarlandes

6600 Saarbrücken 1,

Hardenbergstraße 3.

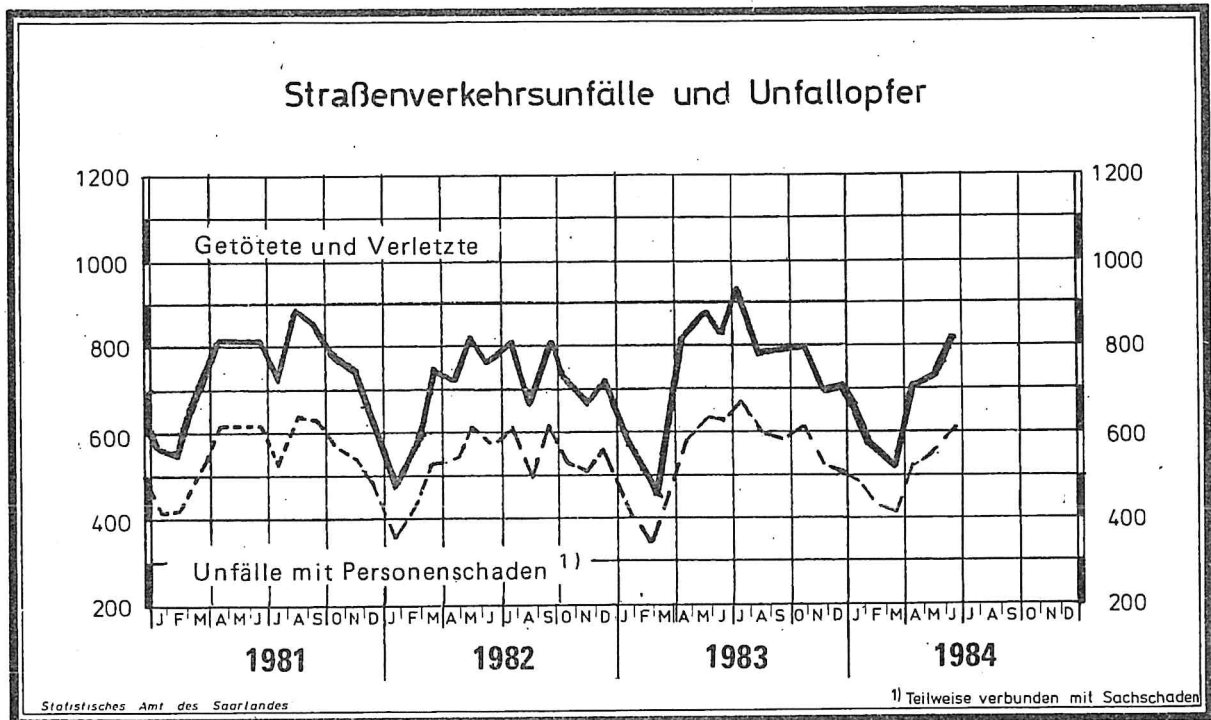
Postfach 409,

Fernsprecher 0681/505-1

H 11 — m 6/84

Ausgegeben am 8. Oktober 1984

Straßenverkehrsunfälle im Juni 1984



Straßenverkehrsunfälle und Unfallopfer im Juni 1984

Monat Zeitraum	Unfälle insgesamt	davon mit		getötete und verletzte Personen			
		Personen- schaden	nur Sach- schaden ¹⁾	Getötete	Schwer- verletzte	Leicht- verletzte	zusammen
Juni 1984	2 587	605	1 982	22	207	590	819
Mai 1984	2 791	555	2 236	11	154	562	727
Veränderung / Anzahl	— 204	+ 50	— 254	+ 11	+ 53	+ 28	+ 92
in %	— 7,3	+ 9,0	— 11,4	+ 100,0	+ 34,4	+ 5,0	+ 12,7
Juni 1984	2 587	605	1 982	22	207	590	819
Juni 1983	2 644	622	2 022	9	230	585	824
Veränderung / Anzahl	— 57	— 17	— 40	+ 13	— 23	+ 5	— 5
in %	— 2,2	— 2,7	— 2,0	+ 144,4	— 10,0	+ 0,9	— 0,6
Januar — Juni 1984	16 206	3 045	13 161	91	939	3 001	4 031
Januar — Juni 1983	15 505	3 080	12 425	89	1 086	3 045	4 220
Veränderung / Anzahl	+ 701	— 35	+ 736	+ 2	— 147	— 44	— 189
in %	+ 4,5	— 1,1	+ 6,0	+ 2,2	— 13,5	— 1,4	— 4,5

1) Einschließlich Bagatellunfälle

Statistische Berichte mit *(Stern) vor der Nummerung enthalten Angaben, die alle Statistischen Landesämter für ihren Bereich unter gleicher Kennziffer veröffentlichen

Strassenverkehrsunfälle nach Strassenarten und Unfallfolgen

Straßenart - Ortslage	Unfälle mit Personen- schaden	Unfallopfer			Unfälle mit Personen- schaden	Unfallopfer			
		Getötete	Schwer-	Leicht-		Getötete	Schwer-	Leicht-	
			verletzte					verletzte	
	Juni 1984					Juni 1983			
Bundesautobahnen	28	—	16	27	39	2	13	37	
Bundesstraßen	135	8	41	143	119	2	51	106	
Innerorts	95	2	23	100	80	2	34	69	
Außerorts	40	6	18	43	39	—	17	37	
Landstraßen I. Ordnung	145	6	45	146	173	2	69	156	
Innerorts	104	3	29	107	123	1	48	109	
Außerorts	41	3	16	39	50	1	21	47	
Landstraßen II. Ordnung	78	4	24	73	75	1	26	89	
Innerorts	49	1	12	41	48	1	15	43	
Außerorts	29	3	12	32	27	—	11	46	
Andere Straßen	219	4	81	201	216	2	71	197	
Innerorts	187	4	64	170	193	1	64	169	
Außerorts	32	—	17	31	23	1	7	28	
Insgesamt	605	22	207	590	622	9	230	585	
Innerorts	435	10	128	418	444	5	161	390	
Außerorts	170	12	79	172	178	4	69	195	

Polizeilich festgestellte Unfallursachen bei Unfällen mit Personenschaden

Art der Ursache	Juni 1984	Juni 1983	Art der Ursache	Juni 1984	Juni 1983
1. Ursachen beim Fahrzeugführer	753	731	Andere Fehler beim Fahrzeugführer	70	83
Verkehrstüchtigkeit	100	69	2. Technische Mängel, Wartungsmängel	9	13
dar.: Alkoholeinfluß	97	59	3. Falsches Verhalten der Fußgänger	42	41
Falsche Straßenbenutzung	42	53	Verkehrstüchtigkeit	2	3
Nicht angepaßte Geschwindigkeit	185	160	dar.: Alkoholeinfluß	2	3
Ungenügender Abstand	63	56	Falsches Verhalten beim Überschreiten der		
Fehler beim Überholen	31	37	Fahrbahn	39	36
Fehler beim Vorbeifahren	2	2	Nichtbenutzen des Gehweges	1	—
Fehlerhaftes Nebeneinanderfahren	8	6	Nichtbenutzen der vorgeschriebenen		
Nichtbeachten der Vorfahrt und Verkehrs-			Straßenseite	—	—
regelung	92	113	Spielen auf oder neben der Fahrbahn	—	1
Falsches Abbiegen, Wenden, Rückwärtsfahren	114	99	Andere Fehler der Fußgänger	—	1
Falsches Verhalten gegenüber Fußgängern	40	43	4. Straßenverhältnisse	14	19
Fehler durch ruhenden Verkehr, Verkehrs-			Glätte oder Schlüpfrigkeit der Fahrbahn	13	16
sicherung	3	7	Schlechter Zustand der Straße	1	3
Nichtbeachten der Beleuchtungsvorschriften	1	—	5. Witterungseinflüsse	1	1
Überladung, Überbesetzung	2	3	6. Hindernisse auf der Fahrbahn	8	7
			dar.: Tier auf der Fahrbahn	7	4
			7. Sonstige Ursachen	—	2
			Insgesamt (Summe 1. bis 7.)	827	814

Strassenverkehrsunfälle und Unfallopfer nach Kreisen

STADTVERBAND - Landkreis - L A N D	Straßenverkehrsunfälle					Unfallopfer								
	ins- ge- samt	mit Personen ¹⁾ schaden	davon			Getötete 2)			Schwerverletzte 3)			Leichtverletzte 4)		
			mit nur Sachschaden			ins- ge- samt	davon		ins- ge- samt	davon		ins- ge- samt	davon	
			zu- sammen	Bagatell- unfälle	von 3 000 DM und mehr bei einem der Beteiligten		inner- halb	außer- halb		inner- halb	außer- halb		inner- halb	außer- halb
SAARBRÜCKEN	956	199	757	637	120	3	1	2	67	44	23	189	150	39
Merzig-Wadern	232	50	182	158	24	4	2	2	19	7	12	52	22	30
Neunkirchen	320	87	233	201	32	3	1	2	28	19	9	91	68	23
Saarlouis	494	128	366	298	68	7	5	2	52	32	20	113	88	25
Saar-Pfalz-Kreis	363	90	273	236	37	4	1	3	26	17	9	99	62	37
St. Wendel	222	51	171	139	32	1	—	1	15	9	6	46	28	18
S A A R L A N D	2 587	605	1 982	1 669	313	22	10	12	207	128	79	590	418	172

1) Unfälle mit nur Personenschaden sowie Personenschadensfälle in Verbindung mit Sachschaden.- 2) Einschließlich der innerhalb 30 Tagen an Unfallfolgen Gestorbenen.- 3) Stationärer Krankenhausbehandlung zugeführte Verletzte.- 4) Sonstige Verletzte.

**Unfälle und Verunglückte
1983 und 1984**

Monat	Unfälle insgesamt		Darunter Unfälle mit Personenschaden		Verunglückte Personen					
					Getötete		Schwerverletzte ¹⁾		Leichtverletzte	
	1984	1983	1984	1983	1984	1983	1984	1983	1984	1983
Januar	3 096	2 471	494	411	25	14	136	154	504	413
Februar	2 683	2 205	449	345	9	13	139	125	440	316
März	2 581	2 625	418	494	9	13	144	165	368	501
April	2 468	2 689	524	579	15	20	159	201	537	581
Mai	2 791	2 871	555	629	11	20	154	211	562	649
Juni	2 587	2 644	605	622	22	9	207	230	590	585
Juli										
August										
September										
Oktober										
November										
Dezember										
Jan. - Juni	16 206	15 505	3 045	3 080	91	89	939	1 086	3 001	3 045

¹⁾ Krankenhausbehandlung.

Strassenverkehrsunfälle mit Personenschaden nach Unfalltypen

Unfalltyp Ortslage	Unfälle mit Personen- schaden	Verunglückte Personen			Unfälle mit Personen- schaden	Verunglückte Personen			
		Getötete	Schwer- verletzte	Leicht- verletzte		Getötete	Schwer- verletzte	Leicht- verletzte	
	Juni 1984					Juni 1983			
Fahrunfall	184	13	83	154	176	7	83	153	
innerorts	102	6	44	82	86	3	41	67	
ausserorts	82	7	39	72	90	4	42	86	
Abbiegeunfall	83	1	22	96	80	—	26	80	
innerorts	72	—	16	81	68	—	24	68	
ausserorts	11	1	6	15	12	—	2	12	
Einbiegen/Kreuzen - Unfall	122	1	40	135	133	—	39	149	
innerorts	102	—	29	114	110	—	34	108	
ausserorts	20	1	11	21	23	—	5	41	
Überschreiten - Unfall	57	3	22	40	58	—	32	37	
innerorts	54	3	21	36	57	—	30	37	
ausserorts	3	—	1	4	1	—	2	—	
Unfall durch ruhenden Verkehr	12	—	4	9	23	—	5	20	
innerorts	12	—	4	9	23	—	5	20	
ausserorts	—	—	—	—	—	—	—	—	
Unfall im Längsverkehr	81	1	17	97	87	2	25	85	
innerorts	46	—	4	54	53	2	14	51	
ausserorts	35	1	13	43	34	—	11	34	
Sonstiger Unfall	66	3	19	59	65	—	20	61	
innerorts	47	1	10	42	47	—	13	39	
ausserorts	19	2	9	17	18	—	7	22	
Insgesamt	605	22	207	590	622	9	230	585	
innerorts	435	10	128	418	444	5	161	390	
ausserorts	170	12	79	172	178	4	69	195	

Verunglückte Personen nach der Art der Verkehrsbeteiligung

Art der Verkehrsbeteiligung	Verunglückte Personen insgesamt	davon			Verunglückte Personen insgesamt	davon		
		Getötete	Schwer- verletzte	Leicht- verletzte		Getötete	Schwer- verletzte	Leicht- verletzte
		Juni 1984				Juni 1983		
Fahrer und Mitfahrer von :								
Mofas, Mopeds	48	1	18	29	51	—	13	38
Kraftträdern, Kraftrollern	174	6	52	116	193	2	71	120
Personenkraftwagen	415	9	75	331	388	6	82	300
Omnibussen	5	—	2	3	12	—	3	9
Güterkraftfahrzeugen	12	1	5	6	4	—	—	4
Zugmaschinen u. Sonderkraftfahrz.	1	—	—	1	2	—	—	2
Fahrrädern	87	1	28	58	95	1	29	65
dar.: unter 15 Jahren	39	—	11	28	48	—	16	32
Anderen Fahrzeugen	3	1	1	1	2	—	—	2
Fussgänger	72	3	25	44	77	—	32	45
dar.: unter 15 Jahren	30	—	13	17	36	—	15	21
Andere Personen	2	—	1	1	—	—	—	—
Insgesamt	819	22	207	590	824	9	230	585
innerorts	556	10	128	418	556	5	161	390
ausserorts	263	12	79	172	268	4	69	195
dar.: unter 15 Jahren	89	—	27	62	103	—	38	65
innerorts	70	—	22	48	86	—	32	54
ausserorts	19	—	5	14	17	—	6	11

Strassenverkehrsunfälle nach Strassenarten und Unfallfolgen

Straßenart - Ortslage	Unfälle mit Personen- schaden	Unfallopfer			Unfälle mit Personen- schaden	Unfallopfer		
		Getötete	Schwer-	Leicht-		Getötete	Schwer-	Leicht-
			verletzte				verletzte	
			1. Halbjahr 1984				1. Halbjahr 1983	
Bundesautobahnen	164	7	46	173	153	9	47	159
Bundesstraßen	679	32	200	713	647	24	242	642
Innerorts	491	10	110	506	484	16	160	476
Außerorts	188	22	90	207	163	8	82	166
Landstraßen I., Ordnung	781	24	238	784	813	30	317	807
Innerorts	534	11	154	551	592	14	223	566
Außerorts	247	13	84	233	221	16	94	241
Landstraßen II., Ordnung	459	15	169	442	487	16	175	504
Innerorts	289	6	101	272	323	10	118	299
Außerorts	170	9	68	170	164	6	57	205
Andere Straßen	962	13	286	889	980	10	305	933
Innerorts	874	11	250	809	873	8	260	812
Außerorts	88	2	36	80	107	2	45	121
Insgesamt	3 045	91	939	3 001	3 080	89	1 086	3 045
Innerorts	2 188	38	615	2 138	2 272	48	761	2 153
Außerorts	857	53	324	863	808	41	325	892

Polizeilich festgestellte Unfallursachen bei Unfällen mit Personenschaden

Art der Ursache	1.Halbjahr 1984	1.Halbjahr 1983	Art der Ursache	1.Halbjahr 1984	1.Halbjahr 1983
1. Ursachen beim Fahrzeugführer	3 737	3 740	Andere Fehler beim Fahrzeugführer	359	340
Verkehrstüchtigkeit	449	427	2. Technische Mängel, Wartungsmängel	41	48
dar.: Alkoholeinfluß	426	400	3. Falsches Verhalten der Fußgänger	307	288
Falsche Straßenbenutzung	162	200	Verkehrstüchtigkeit	40	28
Nicht angepaßte Geschwindigkeit	1 012	904	dar.: Alkoholeinfluß	39	26
Ungenügender Abstand	348	344	Falsches Verhalten beim Überschreiten der		
Fehler beim Überholen	142	168	Fahrbahn	247	230
Fehler beim Vorbeifahren	13	7	Nichtbenutzen des Gehweges	5	2
Fehlerhaftes Nebeneinanderfahren	21	22	Nichtbenutzen der vorgeschriebenen		
Nichtbeachten der Vorfahrt und Verkehrs-			Straßenseite	—	4
regelung	469	545	Spielen auf oder neben der Fahrbahn	1	7
Falsches Abbiegen, Wenden, Rückwärtsfahren	450	472	Andere Fehler der Fußgänger	14	17
Falsches Verhalten gegenüber Fußgängern	274	267	4. Straßenverhältnisse	295	183
Fehler durch ruhenden Verkehr, Verkehrs-			Glätte oder Schlüpfrigkeit der Fahrbahn	290	178
sicherung	21	30	Schlechter Zustand der Straße	5	4
Nichtbeachten der Beleuchtungsvorschriften	9	7	5. Witterungseinflüsse	14	5
Überladung, Überbesetzung	8	7	6. Hindernisse auf der Fahrbahn	35	26
			dar.: Tier auf der Fahrbahn	27	18
			7. Sonstige Ursachen	2	5
			Insgesamt (Summe 1. bis 7.)	4 431	4 295

Strassenverkehrsunfälle und Unfallopfer nach Kreisen

STADTVERBAND - Landkreis - L A N D	Straßenverkehrsunfälle					Unfallopfer								
	ins- ge- samt	davon				Getötete 2)			Schwerverletzte 3)			Leichtverletzte 4)		
		mit Personen1)	mit nur Sachschaden											
			zu- sammen	davon		ins- ge- samt	davon		ins- ge- samt	davon		ins- ge- samt	davon	
				Bagatell- unfälle	von 3 000 DM und mehr bei einem der Beteiligten		inner- halb	außer- halb		inner- halb	außer- halb		inner- halb	außer- halb
geschlossener Ortslage														
SAARBRÜCKEN	6 142	1 012	5 130	4 308	822	27	8	19	282	211	71	998	789	209
Merzig-Wadern	1 354	271	1 083	941	142	8	3	5	81	38	43	307	167	140
Neunkirchen	2 093	423	1 670	1 385	285	9	5	4	152	107	45	394	283	111
Saarlouis	2 889	580	2 309	1 959	350	23	15	8	223	147	76	542	410	132
Saar-Pfalz-Kreis	2 379	481	1 898	1 601	297	18	3	15	89	56	33	515	348	167
St. Wendel	1 349	278	1 071	883	188	6	4	2	112	56	56	245	141	104
S A A R L A N D	16 206	3 045	13 161	11 077	2 084	91	38	53	939	615	324	3 001	2 138	863

1) Unfälle mit nur Personenschaden sowie Personenschadensfälle in Verbindung mit Sachschaden.- 2) Einschließlich der innerhalb 30 Tagen an Unfall-
folgen Gestorbenen.- 3) Stationärer Krankenhausbehandlung zugeführte Verletzte.- 4) Sonstige Verletzte.

Strassenverkehrsunfälle mit Personenschaden nach Unfalltypen

Unfalltyp Ortslage	Unfälle mit Personen- schaden	Verunglückte Personen			Unfälle mit Personen- schaden	Verunglückte Personen		
		Getötete	Schwer- verletzte	Leicht- verletzte		Getötete	Schwer- verletzte	Leicht- verletzte
	1. Halbjahr 1984				1. Halbjahr 1983			
Fahrunfall	948	42	382	877	876	39	412	842
innerorts	465	14	179	420	443	10	205	417
ausserorts	483	28	203	457	433	29	207	425
Abbiegeunfall	366	3	82	414	396	7	106	430
innerorts	325	1	72	363	335	3	95	348
ausserorts	41	2	10	51	61	4	11	82
Einbiegen/Kreuzen - Unfall	559	12	139	638	616	6	194	708
innerorts	472	3	100	539	521	4	152	578
ausserorts	87	9	39	99	95	2	42	130
Überschreiten - Unfall	348	17	144	228	350	19	172	201
innerorts	336	15	139	218	342	19	168	195
ausserorts	12	2	5	10	8	—	4	6
Unfall durch ruhenden Verkehr	94	—	26	83	150	1	37	139
innerorts	89	—	26	78	147	1	35	137
ausserorts	5	—	—	5	3	—	2	2
Unfall im Längsverkehr	439	9	88	509	398	8	90	444
innerorts	298	2	46	348	262	4	52	286
ausserorts	141	7	42	161	136	4	38	158
Sonstiger Unfall	291	8	78	252	294	9	75	281
innerorts	203	3	53	172	222	7	54	192
ausserorts	88	5	25	80	72	2	21	89
Insgesamt	3 045	91	939	3 001	3 080	89	1 086	3 045
innerorts	2 188	38	615	2 138	2 272	48	761	2 153
ausserorts	857	53	324	863	808	41	325	892

Verunglückte Personen nach der Art der Verkehrsbeteiligung

Art der Verkehrsbeteiligung	Verunglückte Personen insgesamt	davon			Verunglückte Personen insgesamt	davon		
		Getötete	Schwer- verletzte	Leicht- verletzte		Getötete	Schwer- verletzte	Leicht- verletzte
	1. Halbjahr 1984				1. Halbjahr 1983			
Fahrer und Mitfahrer von:								
Mofas, Mopeds	199	2	69	128	249	5	69	175
Kraftträdern, Kraftrollern	558	16	151	391	615	11	185	419
Personenkraftwagen	2 465	45	461	1 959	2 544	42	548	1 954
Omnibussen	27	—	5	22	52	—	8	44
Güterkraftfahrzeugen	60	2	11	47	37	—	5	32
Zugmaschinen u. Sonderkraftfahrz.	4	—	—	4	5	—	—	5
Fahrrädern	259	2	70	187	253	4	70	179
dar.: unter 15 Jahren	119	1	34	84	122	1	35	86
Anderen Fahrzeugen	12	1	4	7	10	—	4	6
Fussgänger	444	23	167	254	452	27	197	228
dar.: unter 15 Jahren	168	2	72	94	162	2	74	86
Andere Personen	3	—	1	2	3	—	—	3
Insgesamt	4 031	91	939	3 001	4 220	89	1 086	3 045
innerorts	2 791	38	615	2 138	2 962	48	761	2 153
ausserorts	1 240	53	324	863	1 258	41	325	892
dar.: unter 15 Jahren	389	3	119	267	401	4	132	265
innerorts	333	3	105	225	344	3	116	225
ausserorts	56	—	14	42	57	1	16	40

Methodische Erläuterungen:

Ein für die Straßenverkehrsunfallstatistik meldepflichtiger Unfall liegt vor, wenn infolge des Fahrverkehrs auf öffentlichen Straßen und Plätzen Personen verletzt oder getötet oder Sachschäden verursacht worden sind.

Bei Unfällen wird unterschieden nach:

Unfällen mit Getöteten, bei denen jeweils eine oder mehrere Personen getötet wurden;

Unfälle mit Schwerverletzten, bei denen jeweils eine oder mehrere Personen schwer verletzt wurden;

Unfälle mit Leichtverletzten, bei denen eine oder mehrere Personen leicht verletzt wurden.

Diese drei Unfallarten ergeben zusammen die Unfälle mit Personenschaden; dabei kann auch Sachschaden entstanden sein. Daneben werden die Unfälle mit Sachschaden erfaßt, darunter sog. Bagatellunfälle, d.h. bei keinem der Beteiligten liegt der Sachschaden höher als 3 000 DM.

Als **Beteiligte** an einem Straßenverkehrsunfall werden alle Fahrzeugführer und Fußgänger erfaßt, die selbst – oder deren Fahrzeuge – Schäden erlitten oder hervorgerufen haben.

Als **Verunglückte** zählen Personen, die verletzt oder getötet wurden.

Als **Getötete** gelten Personen, die auf der Stelle getötet wurden oder innerhalb von 30 Tagen an den Unfallfolgen starben.

Als **Schwerverletzte** gelten Personen, die unmittelbar in Krankenanstalten zur stationären Behandlung eingeliefert werden.

Als **Leichtverletzte** werden Personen gezählt, deren Verletzungen keinen Krankenhausaufenthalt erforderlich machen.

Als Unfallursachen werden nur solche erfaßt, die von den aufnehmenden Polizeibeamten objektiv festgestellt werden. Dabei können für den Hauptverursacher und für den Mitverursacher bis zu 3 Ursachen eingetragen werden, so daß die Zahl der in der Unfallstatistik ausgewiesenen Ursachen immer höher sein muß als die Zahl der Unfälle.

Seit Januar 1975 wird nach 7 Unfalltypen unterschieden:

- Typ 1: Fahr Unfall
- Typ 2: Abbiegeunfall
- Typ 3: Einbiegen/Kreuzen-Unfall
- Typ 4: Überschreiten-Unfall
- Typ 5: Unfall durch ruhenden Verkehr
- Typ 6: Unfall im Längsverkehr
- Typ 7: Sonstiger Unfall

Außerdem wird nach Außerorts- und Innerortsunfällen ausgezählt, wobei die Ortslage durch die gelben Ortstafeln definiert ist.