

# Statistische Berichte

Statistisches Amt des Saarlandes

6600 Saarbrücken 1,

Hardenbergstraße 3,

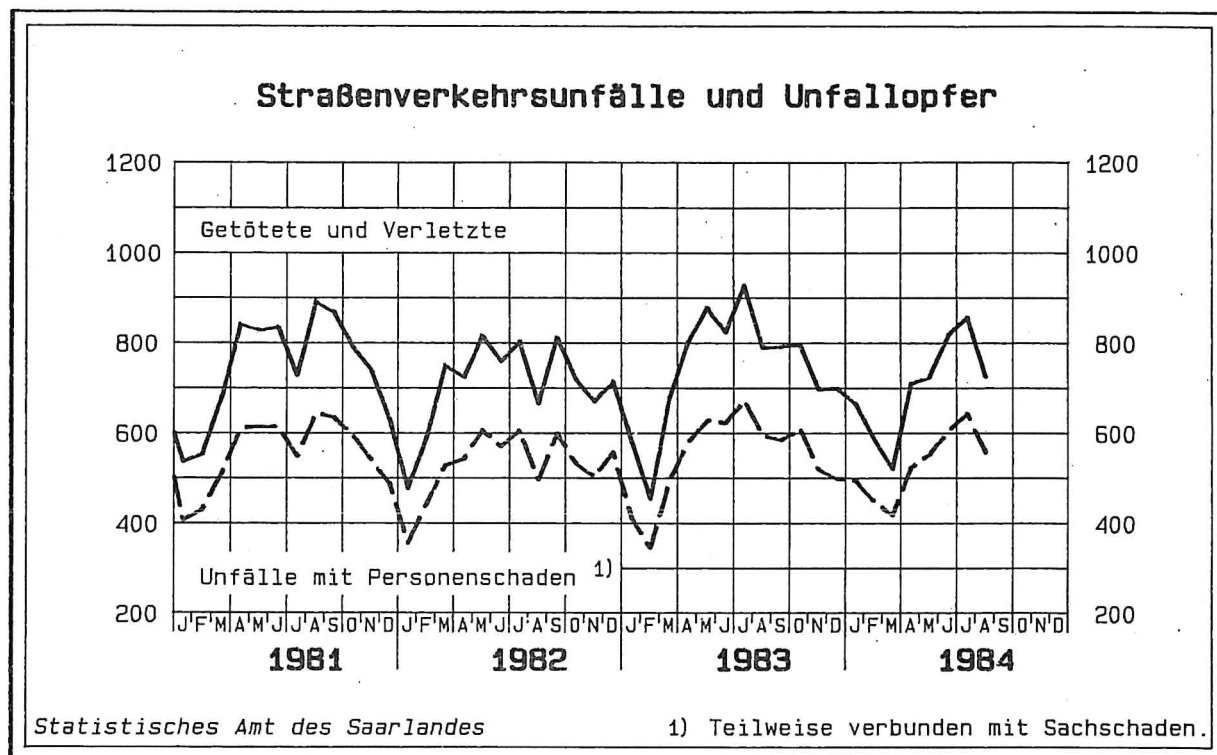
Postfach 409,

Fernsprecher 0681/505-1

H 11 — m 8/84

Ausgegeben am 3. Dezember 1984

## Straßenverkehrsunfälle im August 1984



## Straßenverkehrsunfälle und Unfallopfer im August 1984

Monat Zeitraum	Unfälle insgesamt	davon mit		getötete und verletzte Personen			
		Personen- schaden	nur Sach- schaden <sup>1)</sup>	Getötete	Schwer- verletzte	Leicht- verletzte	zusammen
August 1984	2 281	557	1 724	9	155	562	726
Juli 1984	2 547	645	1 902	14	190	655	859
Veränderung / Anzahl	— 266	— 88	— 178	— 5	— 35	— 93	— 133
in %	— 10,4	— 13,6	— 9,4	— 35,7	— 18,4	— 14,2	— 15,5
August 1984	2 281	557	1 724	9	155	562	726
August 1983	2 227	595	1 632	17	217	555	789
Veränderung / Anzahl	+ 54	— 38	+ 92	— 8	— 62	+ 7	— 63
in %	+ 2,4	— 6,4	+ 5,6	— 47,1	— 28,6	+ 1,3	— 8,0
Januar — August 1984	21 034	4 247	16 787	114	1 284	4 218	5 616
Januar — August 1983	20 284	4 349	15 935	125	1 574	4 238	5 937
Veränderung / Anzahl	+ 750	— 102	+ 852	— 11	— 290	— 20	— 321
in %	+ 3,7	— 2,3	+ 5,3	— 8,8	— 18,4	— 0,5	— 5,4

1) Einschließlich Bagatelunfälle

Statistische Berichte mit \*(Stern) vor der Nummerung enthalten Angaben, die alle Statistischen Landesämter für ihren Bereich unter gleicher Kennziffer veröffentlichen

# Strassenverkehrsunfälle nach Strassenarten und Unfallfolgen

Straßenart - Ortslage	Unfälle mit Personen- schaden	Unfallopfer			Unfälle mit Personen- schaden	Unfallopfer			
		Getötete	Schwer-	Leicht-		Getötete	Schwer-	Leicht-	
			verletzte				verletzte		
	August 1984					August 1983			
Bundesautobahnen	33	1	9	37	15	2	1	14	
Bundesstraßen	108	1	19	130	105	2	32	104	
Innerorts	75	—	16	88	78	1	17	81	
Außerorts	33	1	3	42	27	1	15	23	
Landstraßen I. Ordnung	122	3	39	115	150	9	67	147	
Innerorts	82	2	29	78	98	3	46	99	
Außerorts	40	1	10	37	52	6	21	48	
Landstraßen II. Ordnung	89	—	29	86	110	2	55	94	
Innerorts	63	—	19	55	67	—	30	57	
Außerorts	26	—	10	31	43	2	25	37	
Andere Straßen	205	4	59	194	215	2	62	196	
Innerorts	177	1	46	175	194	2	50	177	
Außerorts	28	3	13	19	21	—	12	19	
Insgesamt	557	9	155	562	595	17	217	555	
Innerorts	397	3	110	396	437	6	143	414	
Außerorts	160	6	45	166	158	11	74	141	

## Polizeilich festgestellte Unfallursachen bei Unfällen mit Personenschaden

Art der Ursache	August 1984	August 1983	Art der Ursache	August 1984	August 1983
1. Ursachen beim Fahrzeugführer	692	759	Andere Fehler beim Fahrzeugführer	92	84
Verkehrstüchtigkeit	69	98	2. Technische Mängel, Wartungsmängel	7	12
dar.: Alkoholeinfluß	66	94	3. Falsches Verhalten der Fußgänger	24	32
Falsche Straßenbenutzung	52	43	Verkehrstüchtigkeit	—	4
Nicht angepaßte Geschwindigkeit	141	170	dar.: Alkoholeinfluß	—	4
Ungenügender Abstand	74	47	Falsches Verhalten beim Überschreiten der		
Fehler beim Überholen	34	49	Fahrbahn	22	27
Fehler beim Vorbeifahren	8	2	Nichtbenutzen des Gehweges	—	—
Fehlerhaftes Nebeneinanderfahren	10	6	Nichtbenutzen der vorgeschriebenen		
Nichtbeachten der Vorfahrt und Verkehrs-			Straßenseite	—	—
regelung	80	107	Spielen auf oder neben der Fahrbahn	—	—
Falsches Abbiegen, Wenden, Rückwärtsfahren	90	106	Andere Fehler der Fußgänger	2	1
Falsches Verhalten gegenüber Fußgängern	37	31	4. Straßenverhältnisse	25	10
Fehler durch ruhenden Verkehr, Verkehrs-			Glätte oder Schlüpfrigkeit der Fahrbahn	22	8
sicherung	—	9	Schlechter Zustand der Straße	2	2
Nichtbeachten der Beleuchtungsvorschriften	—	1	5. Witterungseinflüsse	3	—
Überladung, Überbesetzung	5	6	6. Hindernisse auf der Fahrbahn	9	11
			dar.: Tier auf der Fahrbahn	8	11
			7. Sonstige Ursachen	1	2
			Insgesamt (Summe 1. bis 7.)	761	826

## Strassenverkehrsunfälle und Unfallopfer nach Kreisen

STADTVERBAND - Landkreis - L A N D	Straßenverkehrsunfälle					Unfallopfer								
	ins- ge- samt	davon				Getötete 2)			Schwerverletzte 3)			Leichtverletzte 4)		
		mit Personen <sup>1)</sup> schaden	mit nur Sachschaden			ins- ge- samt	davon		ins- ge- samt	davon		ins- ge- samt	davon	
			zu- sammen	davon			inner- halb	außer- halb		inner- halb	außer- halb			
				Bagatell- unfälle	von 3 000 DM und mehr bei einem der Beteiligten								geschlossener Ortslage	geschlossener Ortslage
SAARBRÜCKEN	853	189	664	559	105	2	2	—	50	39	11	191	152	39
Merzig-Wadern	187	62	125	109	16	1	—	1	15	10	5	65	29	36
Neunkirchen	282	57	225	183	42	2	—	2	16	14	2	67	52	15
Saarlouis	404	110	294	257	37	2	—	2	46	30	16	99	77	22
Saar-Pfalz-Kreis	341	86	255	217	38	2	1	1	8	5	3	95	57	38
St. Wendel	214	53	161	131	30	—	—	—	20	12	8	45	29	16
S A A R L A N D	2 281	557	1 724	1 456	268	9	3	6	155	110	45	562	396	166

1) Unfälle mit nur Personenschaden sowie Personenschadensfälle in Verbindung mit Sachschaden.- 2) Einschließlich der innerhalb 30 Tagen an Unfallfolgen Gestorbenen.- 3) Stationärer Krankenhausbehandlung zugeführte Verletzte.- 4) Sonstige Verletzte.

Unfälle und Verunglückte  
1983 und 1984

Monat	Unfälle insgesamt		Darunter Unfälle mit Personenschaden		Verunglückte Personen					
					Getötete		Schwerverletzte <sup>1)</sup>		Leichtverletzte	
	1984	1983	1984	1983	1984	1983	1984	1983	1984	1983
Januar	3 096	2 471	494	411	25	14	136	154	504	413
Februar	2 683	2 205	449	345	9	13	139	125	440	316
März	2 581	2 625	418	494	9	13	144	165	368	501
April	2 468	2 689	524	579	15	20	159	201	537	581
Mai	2 791	2 871	555	629	11	20	154	211	562	649
Juni	2 587	2 644	605	622	22	9	207	230	590	585
Juli	2 547	2 552	645	674	14	19	190	271	655	638
August	2 281	2 227	557	595	9	17	155	217	562	555
September										
Oktober										
November										
Dezember										
Januar – August	21 034	20 284	4 247	4 349	114	125	1 284	1 574	4 218	4 238

1) Krankenhausbehandlung.

Strassenverkehrsunfälle mit Personenschaden nach Unfalltypen

Unfalltyp Ortslage	Unfälle mit Personen- schaden	Verunglückte Personen			Unfälle mit Personen- schaden	Verunglückte Personen			
		Getötete	Schwer- verletzte	Leicht- verletzte		Getötete	Schwer- verletzte	Leicht- verletzte	
August 1984					August 1983				
Fahrerunfall	175	1	63	159	171	8	92	144	
innerorts	101	—	40	85	98	2	51	87	
ausserorts	74	1	23	74	73	6	41	57	
Abbiegeunfall	67	3	17	69	85	—	20	91	
innerorts	57	1	15	59	73	—	13	81	
ausserorts	10	2	2	10	12	—	7	10	
Einbiegen/Kreuzen - Unfall	94	—	26	101	127	3	31	131	
innerorts	76	—	19	84	101	1	23	102	
ausserorts	18	—	7	17	26	2	8	29	
Überschreiten - Unfall	37	1	11	31	40	3	22	26	
innerorts	36	1	11	30	39	3	22	25	
ausserorts	1	—	—	1	1	—	—	1	
Unfall durch ruhenden Verkehr	24	1	8	19	18	—	5	20	
innerorts	23	1	8	18	18	—	5	20	
ausserorts	1	—	—	1	—	—	—	—	
Unfall im Längsverkehr	100	3	22	110	80	3	30	75	
innerorts	60	—	10	71	53	—	15	49	
ausserorts	40	3	12	39	27	3	15	26	
Sonstiger Unfall	60	—	8	73	74	—	17	68	
innerorts	44	—	7	49	55	—	14	50	
ausserorts	16	—	1	24	19	—	3	18	
Insgesamt	557	9	155	562	595	17	217	555	
innerorts	397	3	110	396	437	6	143	414	
ausserorts	160	6	45	166	158	11	74	141	

Verunglückte Personen nach der Art der Verkehrsbeteiligung

Art der Verkehrsbeteiligung	Verunglückte Personen insgesamt	davon			Verunglückte Personen insgesamt	davon		
		Getötete	Schwer- verletzte	Leicht- verletzte		Getötete	Schwer- verletzte	Leicht- verletzte
		August 1984				August 1983		
Fahrer und Mitfahrer von:								
Mofas, Mopeds	59	2	16	41	63	1	14	48
Kraftträdern, Kraftrollern	165	1	48	116	203	3	59	141
Personenkraftwagen	341	4	53	284	394	9	104	281
Omnibussen	7	—	—	7	4	—	—	4
Güterkraftfahrzeugen	11	—	2	9	4	—	—	4
Zugmaschinen u. Sonderkraftfahrz.	2	—	—	2	—	—	—	—
Fahrrädern	90	1	21	68	68	1	19	48
dar.: unter 15 Jahren	34	1	9	24	30	—	12	18
Anderen Fahrzeugen	—	—	—	—	2	—	—	2
Fussgänger	50	1	14	35	50	3	21	26
dar.: unter 15 Jahren	19	—	7	12	19	—	9	10
Andere Personen	1	—	1	—	1	—	—	1
Insgesamt	726	9	155	562	789	17	217	555
innerorts	509	3	110	396	563	6	143	414
ausserorts	217	6	45	166	226	11	74	141
dar.: unter 15 Jahren	76	1	19	56	73	—	26	47
innerorts	60	—	14	46	57	—	22	35
ausserorts	16	1	5	10	16	—	4	12



## Methodische Erläuterungen:

Ein für die Straßenverkehrsunfallstatistik meldepflichtiger Unfall liegt vor, wenn infolge des Fahrverkehrs auf öffentlichen Straßen und Plätzen Personen verletzt oder getötet oder Sachschäden verursacht worden sind.

Bei Unfällen wird unterschieden nach:

- Unfällen mit Getöteten**, bei denen jeweils eine oder mehrere Personen getötet wurden;
- Unfälle mit Schwerverletzten**, bei denen jeweils eine oder mehrere Personen schwer verletzt wurden;
- Unfälle mit Leichtverletzten**, bei denen eine oder mehrere Personen leicht verletzt wurden.

Diese drei Unfallarten ergeben zusammen die Unfälle mit Personenschaden; dabei kann auch Sachschaden entstanden sein. Daneben werden die Unfälle mit Sachschaden erfaßt, darunter sog. Bagatellunfälle, d.h. bei keinem der Beteiligten liegt der Sachschaden höher als 3 000 DM.

Als **Beteiligte** an einem Straßenverkehrsunfall werden alle Fahrzeugführer und Fußgänger erfaßt, die selbst — oder deren Fahrzeuge — Schäden erlitten oder hervorgerufen haben.

Als **Verunglückte** zählen Personen, die verletzt oder getötet wurden.

Als **Getötete** gelten Personen, die auf der Stelle getötet wurden oder innerhalb von 30 Tagen an den Unfallfolgen starben.

Als **Schwerverletzte** gelten Personen, die unmittelbar in Krankenanstalten zur stationären Behandlung eingeliefert werden.

Als **Leichtverletzte** werden Personen gezählt, deren Verletzungen keinen Krankenhausaufenthalt erforderlich machen.

Als Unfallursachen werden nur solche erfaßt, die von den aufnehmenden Polizeibeamten objektiv festgestellt werden. Dabei können für den Hauptverursacher und für den Mitverursacher bis zu 3 Ursachen eingetragen werden, so daß die Zahl der in der Unfallstatistik ausgewiesenen Ursachen immer höher sein muß als die Zahl der Unfälle.

Seit Januar 1975 wird nach 7 Unfalltypen unterschieden:

- Typ 1: Fahrunfall
- Typ 2: Abbiegeunfall
- Typ 3: Einbiegen/Kreuzen-Unfall
- Typ 4: Überschreiten-Unfall
- Typ 5: Unfall durch ruhenden Verkehr
- Typ 6: Unfall im Längsverkehr
- Typ 7: Sonstiger Unfall

Außerdem wird nach Außerorts- und Innerortsunfällen ausgezählt, wobei die Ortslage durch die gelben Ortstafeln definiert ist.