

# Statistische Berichte

Statistisches Amt des Saarlandes

6600 Saarbrücken 1,

Hardenbergstraße 3.

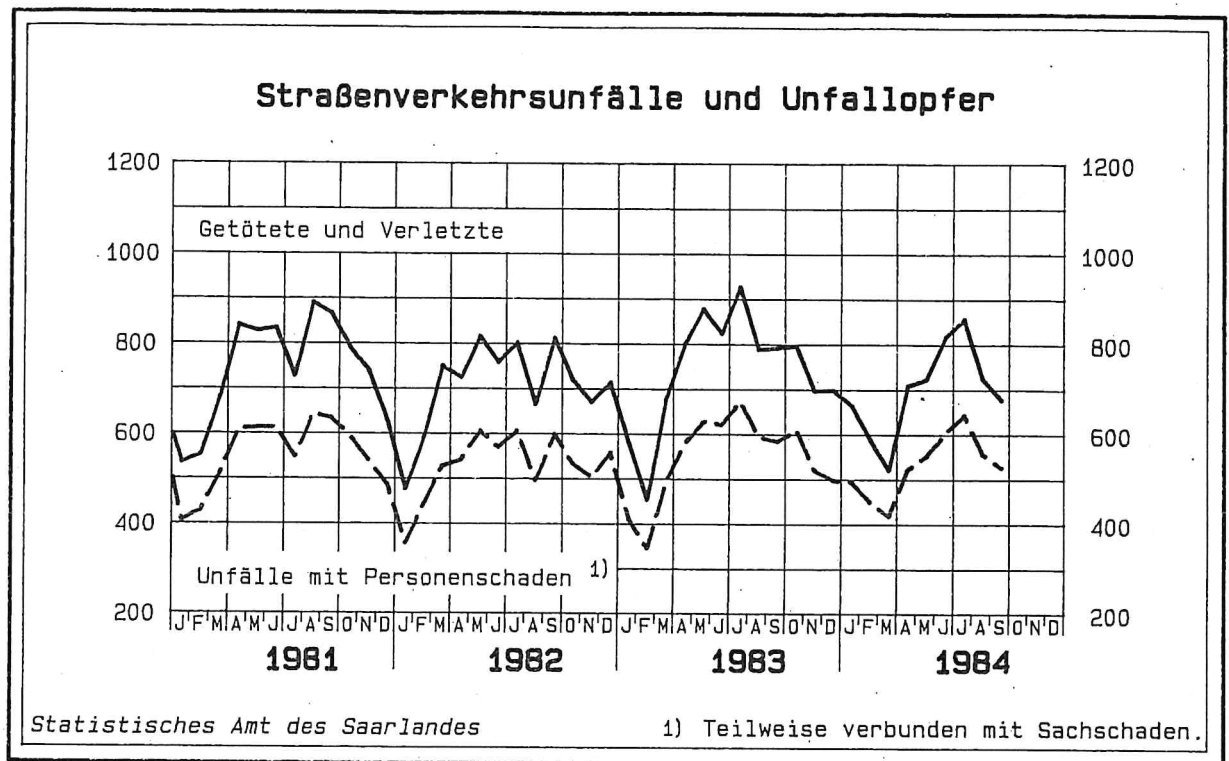
Postfach 409,

Fernsprecher 0681/505-1

H 11 — m 9/84

Ausgegeben am 27. Dezember 1984

## Straßenverkehrsunfälle im September 1984



## Straßenverkehrsunfälle und Unfallopfer im September 1984

Monat Zeitraum	Unfälle insgesamt	davon mit		getötete und verletzte Personen			
		Personen- schaden	nur Sach- schaden <sup>1)</sup>	Getötete	Schwer- verletzte	Leicht- verletzte	zusammen
September 1984	2 886	527	2 359	14	146	518	678
August 1984	2 281	557	1 724	9	155	562	726
Veränderung / Anzahl	+ 605	- 30	+ 635	+ 5	- 9	- 44	- 48
in %	+ 26,5	- 5,4	+ 36,8	+ 55,6	- 5,8	- 7,8	- 6,6
September 1984	2 886	527	2 359	14	146	518	678
September 1983	2 818	584	2 234	19	190	585	794
Veränderung / Anzahl	+ 68	- 57	+ 125	- 5	- 44	- 67	- 116
in %	+ 2,4	- 9,8	+ 5,6	- 26,3	- 23,2	- 11,5	- 14,6
Januar — September 1984	23 920	4 774	19 146	128	1 430	4 736	6 294
Januar — September 1983	23 102	4 933	18 169	144	1 764	4 823	6 731
Veränderung / Anzahl	- 818	- 159	+ 977	- 16	- 334	- 87	- 437
in %	- 3,5	- 3,2	+ 5,4	- 11,1	- 18,9	- 1,8	- 6,5

1) Einschließlich Bagatellunfälle

Statistische Berichte mit \*(Stern) vor der Nummerung enthalten Angaben, die alle Statistischen Landesämter für ihren Bereich unter gleicher Kennziffer veröffentlichen

# Strassenverkehrsunfälle nach Strassenarten und Unfallfolgen

Straßenart - Ortslage	Unfälle mit Personen- schaden	Unfallopfer			Unfälle mit Personen- schaden	Unfallopfer		
		Getötete	Schwer-	Leicht-		Getötete	Schwer-	Leicht-
			verletzte				verletzte	
			September 1984					September 1983
Bundesautobahnen	30	2	5	38	26	1	8	32
Bundesstraßen	122	3	36	114	139	4	40	152
Innerorts	91	1	23	88	108	2	27	116
Außerorts	31	2	13	26	31	2	13	36
Landstraßen I. Ordnung	146	7	53	138	154	6	64	143
Innerorts	93	5	25	89	106	2	34	106
Außerorts	53	2	28	49	48	4	30	37
Landstraßen II. Ordnung	74	1	17	76	92	5	28	101
Innerorts	52	—	8	57	57	1	13	61
Außerorts	22	1	9	19	35	4	15	40
Andere Straßen	155	1	35	152	173	3	50	157
Innerorts	143	1	33	137	163	3	47	146
Außerorts	12	—	2	15	10	—	3	11
Insgesamt	527	14	146	518	584	19	190	585
Innerorts	379	7	89	371	434	8	121	429
Außerorts	148	7	57	147	150	11	69	156

## Polizeilich festgestellte Unfallursachen bei Unfällen mit Personenschaden

Art der Ursache	Sept. 1984	Sept. 1983	Art der Ursache	Sept. 1984	Sept. 1983
1. Ursachen beim Fahrzeugführer	633	753	Andere Fehler beim Fahrzeugführer	69	73
Verkehrstüchtigkeit	59	107	2. Technische Mängel, Wartungsmängel	6	7
dar.: Alkoholeinfluß	57	103	3. Falsches Verhalten der Fußgänger	38	33
Falsche Straßenbenutzung	27	50	Verkehrstüchtigkeit	5	3
Nicht angepaßte Geschwindigkeit	137	165	dar.: Alkoholeinfluß	5	3
Ungenügender Abstand	64	69	Falsches Verhalten beim Überschreiten der		
Fehler beim Überholen	30	43	Fahrbahn	31	30
Fehler beim Vorbeifahren	2	2	Nichtbenutzen des Gehweges	—	—
Fehlerhaftes Nebeneinanderfahren	5	4	Nichtbenutzen der vorgeschriebenen		
Nichtbeachten der Vorfahrt und Verkehrs-			Straßenseite	1	—
regelung	104	97	Spielen auf oder neben der Fahrbahn	—	—
Falsches Abbiegen, Wenden, Rückwärtsfahren	86	97	Andere Fehler der Fußgänger	1	—
Falsches Verhalten gegenüber Fußgängern	43	33	4. Straßenverhältnisse	19	18
Fehler durch ruhenden Verkehr, Verkehrs-			Glätte oder Schlüpfrigkeit der Fahrbahn	19	18
sicherung	2	6	Schlechter Zustand der Straße	—	—
Nichtbeachten der Beleuchtungsvorschriften	2	7	5. Witterungseinflüsse	—	3
Überladung, Überbesetzung	3	—	6. Hindernisse auf der Fahrbahn	10	10
			dar.: Tier auf der Fahrbahn	6	9
			7. Sonstige Ursachen	3	—
			Insgesamt (Summe 1. bis 7.)	709	824

## Strassenverkehrsunfälle und Unfallopfer nach Kreisen

STADTVERBAND - Landkreis - L A N D	Straßenverkehrsunfälle					Unfallopfer								
	ins- ge- samt	davon				Getötete 2)			Schwerverletzte 3)			Leichtverletzte 4)		
		mit Personen1)	mit nur Sachschaden											
			zu- sammen	davon		ins- ge- samt	davon		ins- ge- samt	davon		ins- ge- samt	davon	
				Bagatell- unfälle	von 3 000 DM und mehr bei einem der Beteiligten		inner- halb	außer- halb		inner- halb	außer- halb		inner- halb	außer- halb
						geschlossener Ortslage			geschlossener Ortslage			geschlossener Ortslage		
SAARBRÜCKEN	1 100	187	913	759	154	2	—	2	57	33	24	183	141	42
Merzig-Wadern	251	46	205	173	32	—	—	—	10	6	4	48	30	18
Neunkirchen	379	66	313	267	46	1	—	1	26	18	8	64	48	16
Saarlouis	551	110	441	366	75	6	5	1	30	18	12	102	77	25
Saar-Pfalz-Kreis	370	72	298	244	54	2	2	—	10	8	2	80	55	25
St. Wendel	235	46	189	148	41	3	—	3	13	6	7	41	20	21
S A A R L A N D	2 886	527	2 359	1 957	402	14	7	7	146	89	57	518	371	147

1) Unfälle mit nur Personenschaden sowie Personenschadensfälle in Verbindung mit Sachschaden.- 2) Einschließlich der innerhalb 30 Tagen an Unfall-  
folgen Gestorbenen.- 3) Stationärer Krankenhausbehandlung zugeführte Verletzte.- 4) Sonstige Verletzte.

Unfälle und Verunglückte  
1983 und 1984

Monat	Unfälle insgesamt		Darunter Unfälle mit Personenschaden		Verunglückte Personen					
					Getötete		Schwerverletzte <sup>1)</sup>		Leichtverletzte	
	1984	1983	1984	1983	1984	1983	1984	1983	1984	1983
Januar	3 096	2 471	494	411	25	14	136	154	504	413
Februar	2 683	2 205	449	345	9	13	139	125	440	316
März	2 581	2 625	418	494	9	13	144	165	368	501
April	2 468	2 689	524	579	15	20	159	201	537	581
Mai	2 791	2 871	555	629	11	20	154	211	562	649
Juni	2 587	2 644	605	622	22	9	207	230	590	585
Juli	2 547	2 552	645	674	14	19	190	271	655	638
August	2 281	2 227	557	595	9	17	155	217	562	555
September	2 886	2 818	527	584	14	19	146	190	518	585
Oktober										
November										
Dezember										
Januar – September	23 920	23 102	4 774	4 933	128	144	1 430	1 764	4 736	4 823

<sup>1)</sup> Krankenhausbehandlung.

Strassenverkehrsunfälle mit Personenschaden nach Unfalltypen

Unfalltyp Ortslage	Unfälle mit Personen- schaden	Verunglückte Personen			Unfälle mit Personen- schaden	Verunglückte Personen			
		Getötete	Schwer- verletzte	Leicht- verletzte		Getötete	Schwer- verletzte	Leicht- verletzte	
September 1984					September 1983				
Fahrunfall	145	10	59	132	164	10	75	153	
innerorts	79	4	24	71	94	2	41	89	
ausserorts	66	6	35	61	70	8	34	64	
Abbiegeunfall	68	—	18	65	91	1	25	105	
innerorts	55	—	11	53	81	1	14	99	
ausserorts	13	—	7	12	10	—	11	6	
Einbiegen/Kreuzen - Unfall	130	1	27	149	110	1	33	121	
innerorts	106	1	21	122	92	1	27	97	
ausserorts	24	—	6	27	18	—	6	24	
Überschreiten - Unfall	51	3	19	36	44	3	14	33	
innerorts	49	2	18	36	41	3	13	31	
ausserorts	2	1	1	—	3	—	1	2	
Unfall durch ruhenden Verkehr	11	—	1	10	19	—	4	17	
innerorts	11	—	1	10	19	—	4	17	
ausserorts	—	—	—	—	—	—	—	—	
Unfall im Längsverkehr	71	—	13	78	106	3	31	110	
innerorts	43	—	7	45	67	1	15	62	
ausserorts	28	—	6	33	39	2	16	48	
Sonstiger Unfall	51	—	9	48	50	1	8	46	
innerorts	36	—	7	34	40	—	7	34	
ausserorts	15	—	2	14	10	1	1	12	
Insgesamt	527	14	146	518	584	19	190	585	
innerorts	379	7	89	371	434	8	121	429	
ausserorts	148	7	57	147	150	11	69	156	

Verunglückte Personen nach der Art der Verkehrsbeteiligung

Art der Verkehrsbeteiligung	Verunglückte Personen insgesamt	davon			Verunglückte Personen insgesamt	davon		
		Getötete	Schwer- verletzte	Leicht- verletzte		Getötete	Schwer- verletzte	Leicht- verletzte
September 1984					September 1983			
Fahrer und Mitfahrer von :								
Mofas, Mopeds	45	—	15	30	61	3	15	43
Kraftträdern, Kraftrollern	124	3	34	87	118	—	37	81
Personenkraftwagen	360	7	47	306	459	12	93	354
Omnibussen	5	—	—	5	8	—	—	8
Güterkraftfahrzeugen	6	—	2	4	15	—	3	12
Zugmaschinen u. Sonderkraftfahrz.	—	—	—	—	—	—	—	—
Fahrrädern	70	1	23	46	75	1	24	50
dar. : unter 15 Jahren	25	—	8	17	31	—	12	19
Anderen Fahrzeugen	1	—	1	—	—	—	—	—
Fussgänger	66	3	24	39	57	3	18	36
dar. : unter 15 Jahren	16	—	5	11	18	1	5	12
Andere Personen	1	—	—	1	1	—	—	1
Insgesamt	678	14	146	518	794	19	190	585
innerorts	467	7	89	371	558	8	121	429
ausserorts	211	7	57	147	236	11	69	156
dar. : unter 15 Jahren	51	—	16	35	72	1	22	49
innerorts	44	—	12	32	60	1	15	44
ausserorts	7	—	4	3	12	—	7	5



## Methodische Erläuterungen:

Ein für die Straßenverkehrsunfallstatistik meldepflichtiger Unfall liegt vor, wenn infolge des Fahrverkehrs auf öffentlichen Straßen und Plätzen Personen verletzt oder getötet oder Sachschäden verursacht worden sind.

Bei Unfällen wird unterschieden nach:

**Unfällen mit Getöteten**, bei denen jeweils eine oder mehrere Personen getötet wurden;

**Unfälle mit Schwerverletzten**, bei denen jeweils eine oder mehrere Personen schwer verletzt wurden;

**Unfälle mit Leichtverletzten**, bei denen eine oder mehrere Personen leicht verletzt wurden.

Diese drei Unfallarten ergeben zusammen die Unfälle mit Personenschaden; dabei kann auch Sachschaden entstanden sein. Daneben werden die Unfälle mit Sachschaden erfaßt, darunter sog. Bagatellunfälle, d.h. bei keinem der Beteiligten liegt der Sachschaden höher als 3 000 DM.

Als **Beteiligte** an einem Straßenverkehrsunfall werden alle Fahrzeugführer und Fußgänger erfaßt, die selbst — oder deren Fahrzeuge — Schäden erlitten oder hervorgerufen haben.

Als **Verunglückte** zählen Personen, die verletzt oder getötet wurden.

Als **Getötete** gelten Personen, die auf der Stelle getötet wurden oder innerhalb von 30 Tagen an den Unfallfolgen starben.

Als **Schwerverletzte** gelten Personen, die unmittelbar in Krankenanstalten zur stationären Behandlung eingeliefert werden.

Als **Leichtverletzte** werden Personen gezählt, deren Verletzungen keinen Krankenhausaufenthalt erforderlich machen.

Als Unfallursachen werden nur solche erfaßt, die von den aufnehmenden Polizeibeamten objektiv festgestellt werden. Dabei können für den Hauptverursacher und für den Mitverursacher bis zu 3 Ursachen eingetragen werden, so daß die Zahl der in der Unfallstatistik ausgewiesenen Ursachen immer höher sein muß als die Zahl der Unfälle.

Seit Januar 1975 wird nach 7 Unfalltypen unterschieden:

Typ 1: Fahrnfall

Typ 2: Abbiegeunfall

Typ 3: Einbiegen/Kreuzen-Unfall

Typ 4: Überschreiten-Unfall

Typ 5: Unfall durch ruhenden Verkehr

Typ 6: Unfall im Längsverkehr

Typ 7: Sonstiger Unfall

Außerdem wird nach Außerorts- und Innerortsunfällen ausgezählt, wobei die Ortslage durch die gelben Ortstafeln definiert ist.