

# Statistische Berichte

des Statistischen Amtes des Saarlandes

Saarbrücken 1, Hardenbergstraße 3,

Fernsprecher 59 29

\*) H I 1 - m 9/70

Ausgegeben am 13. Januar 1971

## Strassenverkehrsunfälle im September 1970

Im Monat September 1970 nahm die Zahl der Strassenverkehrsunfälle sowohl gegenüber dem Vormonat (+ 15,1 %) als auch vor allem im Vergleich zum Vorjahresmonat (+ 24,2 %) zu.

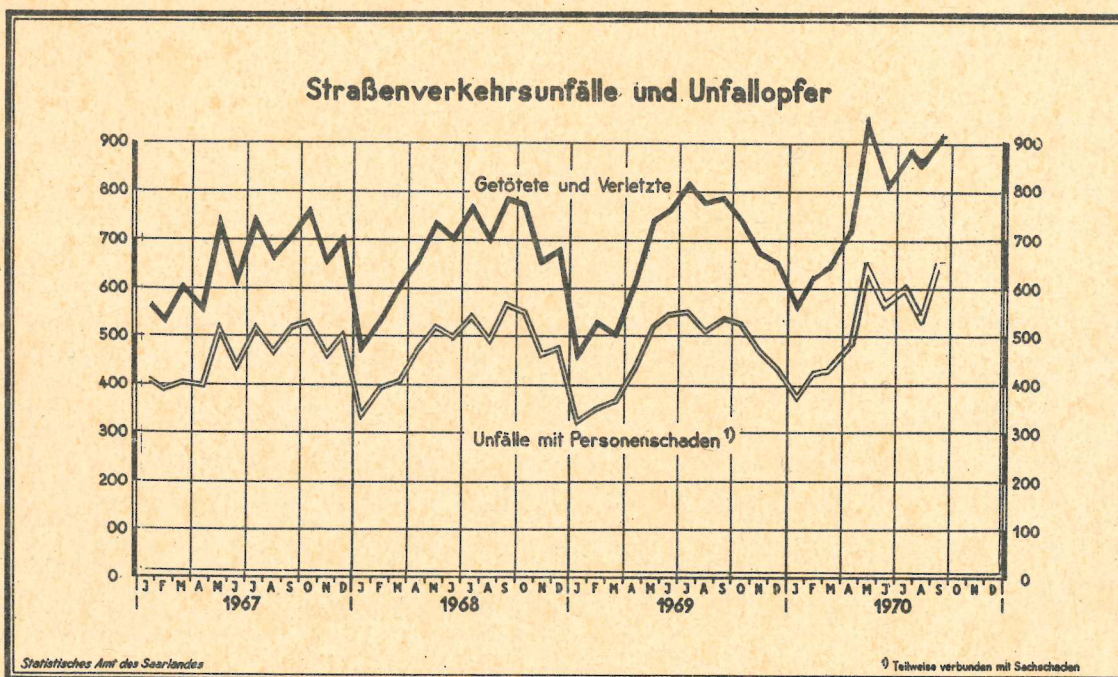
Von den insgesamt 2 157 gemeldeten Unfällen waren 1 500 reine Sachschadensfälle (einschliesslich der sogenannten Bagatellunfälle).

Bei 657 Unfällen mit Personenschaden wurden 37 Menschen getötet, 193 schwer- und 687 leichtverletzt.

Mit dem Vormonat verglichen sind die Personenschadensfälle (+ 18,4 %) stärker als die Sachschadensfälle (+ 13,7 %) gestiegen, während gegenüber September 1969 die Zahl der Sachschadensfälle (+ 25,2 %) etwas stärker als die der Personenschadensfälle (+ 21,9 %) zugenommen hat.

In den ersten neun Monaten 1970 wurden im Saarland 17 581 Strassenverkehrsunfälle gegenüber 14 143 im entsprechenden Vorjahreszeitraum polizeilich aufgenommen. Bei den 4 794 Unfällen mit Personenschaden verunglückten 210 Menschen tödlich, während 2 067 Personen in stationäre Krankenhausbehandlung gebracht werden mussten und 4 749 leichtere Verletzungen davontrugen. Bei den übrigen 12 787 Unfällen entstand lediglich Sachschaden.

Damit ereigneten sich bisher im Jahr 1970 fast ein Viertel mehr Unfälle als im gleichen Vorjahreszeitraum. Bei einer Zunahme der Personenschadensfälle um 15,3 % erhöhte sich die Zahl der Getöteten von 182 im Vorjahr auf 210, die der Schwerverletzten um 6,9 % und der Leichtverletzten um 22,0 %. In den ersten neun Monaten 1970 registrierte die Polizei 28,1 % mehr Unfälle mit Sachschaden als im Vorjahreszeitraum.



Statistische Berichte mit \*(Stern) vor der Nummerung enthalten Angaben, die alle Statistischen Landesämter für ihren Bereich unter gleicher Kennziffer veröffentlichen (Mindestveröffentlichungsprogramm der Statistischen Landesämter)

Nachdruck, auch auszugsweise, nur mit Quellenangabe gestattet.

35.



# Unfälle und Verunglückte 1969 und 1970

Monat	Unfälle insgesamt		darunter Unfälle mit nur Sachschaden		Verunglückte Personen			
	1970	1969	1970	1969	Getötete		Verletzte	
					1970	1969	1970	1969
Januar	1 832	1 290	1 452	961	23	15	547	452
Februar	1 830	1 658	1 399	1 306	21	16	607	516
März	1 811	1 380	1 377	1 015	13	15	645	492
April	1 834	1 492	1 341	1 053	16	15	695	598
Mai	2 216	1 735	1 560	1 215	28	22	937	721
Juni	1 931	1 641	1 349	1 092	20	19	807	741
Juli	2 096	1 636	1 490	1 083	27	28	856	791
August	1 874	1 574	1 319	1 062	25	31	842	747
September	2 157	1 737	1 500	1 198	37	21	877	767
Oktober		1 703		1 175		21		721
November		1 947		1 475		30		642
Dezember		1 839		1 403		30		623
Januar-September	17 581	14 143	12 787	9 985	210	182	6 813	5 825

## Entwicklung der Straßenverkehrsunfälle ab 1960

Jahr	Straßenverkehrsunfälle		Beteiligte Verkehrsteilnehmer bei Unfällen mit Personenschaden					Unfallopfer			
	Saarland insgesamt	darunter mit Personenschaden	insgesamt	darunter				insgesamt	davon		
				Kraft- fahrzeuge	Personen- kraftwagen	Last- kraftwagen	Fuß- gänger		Ge- tötete 1)	Schwer- verletzte	Leicht- verletzte
1960	16 311	6 725	12 389	2 556	4 582	1 085	1 751	9 171	294	2 626	6 251
1961	15 575	6 023	11 087	2 101	4 478	964	1 632	8 179	254	2 475	5 450
1962	15 984	5 736	10 683	1 683	4 946	966	1 713	7 819	279	2 390	5 150
1963	17 204	5 644	10 511	1 332	5 320	842	1 661	7 732	260	2 325	5 147
1964	17 157	5 590	10 432	1 138	5 621	760	1 578	7 759	287	2 535	4 937
1965	17 898	5 413	10 145	745	5 472	743	2 166	7 491	293	2 377	4 821
1966	19 427	5 729	10 774	747	6 465	795	1 679	8 000	281	2 292	5 427
1967	19 687	5 602	10 444	703	6 525	636	1 603	7 903	264	2 454	5 185
1968	20 254	5 753	10 756	631	6 806	683	1 528	8 095	254	2 601	5 240
1969	19 632	5 594	10 528	645	6 782	663	1 482	8 074	263	2 589	5 222

1) Einschließlich der innerhalb 30 Tagen an den Unfallfolgen Gestorbenen.

## Unfallfolgen

### a) Schadensart

Monat	Unfälle insgesamt	Unfälle mit						
		nur Sachschaden zusammen	davon			Personen- und Sachschaden		
			Bagatell- unfälle	unter 1000 DM je Beteiligten	über 1000 DM je Beteiligten	davon Unfälle mit		
						Getöteten	Schwer- verletzten	Leicht- verletzten
September 1970	2 157	1 500	1 104	284	112	34	166	457
August 1970	1 874	1 319	946	258	115	25	237	605
September 1969	1 737	1 198	852	229	117	20	186	333

### b) Verunglückte Personen und Unfallbeteiligte

Art der Verkehrsbeteiligung	Ver- unglückte Personen insgesamt	davon						Unfallbeteiligte bei Unfällen mit Personenschaden		
		Getötete		Schwer- verletzte		Leicht- verletzte		innerhalb	außerhalb	insgesamt
		zu- sammen	darunter unter 15 Jahren	zu- sammen	darunter unter 15 Jahren	zu- sammen	darunter unter 15 Jahren			
Krafträder, Kraftroller	78	2	-	12	-	64	3	56	14	70
Personenwagen	516	11	-	88	3	417	15	589	176	765
Kraftomnibusse, Obusse	10	-	-	1	-	9	-	12	3	15
Liefer- und Lastkraftwagen (einschl. Sattelschlepper und Zugmaschinen)	17	-	-	3	-	14	-	46	32	78
Sonstige Kraftfahrzeuge	-	-	-	-	-	-	-	-	-	-
Mopeds und sonstige Fahrräder mit Hilfsmotor	48	3	-	11	-	34	-	40	10	50
Fahrräder (ohne Hilfsmotor)	67	3	2	12	8	52	27	64	10	74
Sonstige Fahrzeuge	1	-	-	1	-	-	-	6	-	6
Fußgänger	177	18	4	65	45	94	48	177	9	186
Sonstige Verkehrsteilnehmer	-	-	-	-	-	-	-	-	-	-
September 1970	914	37	6	193	56	684	93	990	254	1 244
August 1970	867	25	2	237	37	605	84	995*	294*	1 289*
September 1969	788	21	2	241	49	526	86	778	244	1 022

\*) Berichtete Zahlen



# Unfälle mit Personenschäden

Monat: September 1970

Straßenklasse	Unfälle			Unfallopfer			
	innerhalb geschlossener Ortslage	außerhalb	insgesamt	Getötete	Schwer- verletzte	Leicht- verletzte	insgesamt
<b>Straßenklasse</b>							
Bundes-Autobahnen	-	9	9	1	2	14	17
Bundesstraßen	147	52	199	17	60	227	304
Landstraßen I. Ordnung	99	54	153	13	45	150	208
Landstraßen II. Ordnung	38	26	64	1	26	71	98
Andere Straßen	219	13	232	5	60	225	290
<b>Alle Straßen zusammen</b>	<b>503</b>	<b>154</b>	<b>657</b>	<b>37</b>	<b>193</b>	<b>687</b>	<b>917</b>

## Vorläufige festgestellte unmittelbare Ursachen und Umstände bei Unfällen mit Personenschaden

Art der Ursache	September		Art der Ursache	September	
	1970	1969		1970	1969
a) Ursachen beim Fahrzeugführer	672	534	Sonstige Ursachen beim Fahrzeugführer	63	14
Verkehrstüchtigkeit	90	73	b) Technische Mängel, Wartungsmängel	11	8
Alkoholeinfluß	84	70	c) Ursachen beim Fußgänger	143	109
Vorfahrt, Verkehrsregelung	111	80	Alkoholeinfluß	13	5
Nichtbeachten der Vorfahrtregel „rechts vor links“ an Kreuzungen und Einmündungen	14	18	Falsches Verhalten beim Überschreiten der Fahrbahn	118	97
Nichtbeachten der die Vorfahrt regelnden Verkehrs- zeichen (ohne Verkehrsampeln) an Kreuzungen und Einmündungen	83	58	Nichtbenutzen des Gehweges oder der vorgeschrie- benen Straßenseite	4	1
Falsches Einordnen	14	8	Spielen auf oder neben der Fahrbahn	6	2
Fehler beim Einbiegen, Ein- oder Ausfahren, Wenden	57	57	d) Straßenverhältnisse	11	4
Fehler beim Überholen, Vorbeifahren, Begegnen	102	92	Glätte oder Schlüpfrigkeit der Fahrbahn	9	3
Zu schnelles Fahren	130	125	Schlechter Zustand der Straßenoberfläche	1	-
in Kurven und beim Abbiegen	86	83	e) Witterungseinflüsse	5	2
unter Berücksichtigung anderer Umstände	44	42	f) Hindernisse auf der Fahrbahn	3	4
Falsches Verhalten gegenüber Fußgängern	44	39	Tier auf der Fahrbahn	2	4
Zu dichtes Auffahren	52	34	g) Sonstige Ursachen	2	3
Nichtbefolgen oder -beachten der Zeichengebung oder Beleuchtungsvorschriften	9	9	<b>Insgesamt (Summe a bis g)</b>	<b>847</b>	<b>664</b>
Fehler beim Halten oder Parken	-	3			

## Strassenverkehrsunfälle und Unfallopfer nach Kreisen

Kreisfreie Stadt  Landkreis	Straßenverkehrsunfälle						Unfallopfer					
	ins- ge- sam t	davon					Getötete <sup>2)</sup>		Schwerverletzte <sup>3)</sup>		Leichtverletzte <sup>4)</sup>	
		mit Personen <sup>1)</sup> schaden	mit nur Sachschaden									
			zu sammen	davon			insgesamt	darunter unter 15 Jahren	insgesamt	darunter unter 15 Jahren	insgesamt	darunter unter 15 Jahren
				Bagatel- unfälle	unter 1 000 DM	über 1 000 DM						
				je Beteiligten								
Saarbrücken	469	104	365	285	59	21	2	-	23	7	106	15
Homburg	189	55	134	105	20	9	2	1	12	2	58	10
Merzig-Wadern	159	55	104	82	15	7	2	-	21	6	61	13
Ottweiler	221	83	138	88	31	19	6	-	26	3	87	14
Saarbrücken	466	132	334	227	88	19	11	2	41	14	118	14
Saarlouis	368	141	227	178	31	18	11	3	32	9	172	14
St. Ingbert	148	42	106	86	12	8	1	-	16	6	41	9
St. Wendel	137	45	92	53	28	11	2	-	22	9	41	4
Saarland	2 157	657	1 500	1 104	284	112	37	6	193	56	684	93

1) Unfälle mit nur Personenschaden sowie Personenschadensfälle in Verbindung mit Sachschaden. - 2) Einschließlich der innerhalb 30 Tagen an Unfallfolgen Gestorbenen.  
- 3) Stationärer Krankenhausbehandlung zugeführte Verletzte. - 4) Sonstige Verletzte.