

Statistische Berichte

des Statistischen Amtes des Saarlandes

Saarbrücken 1, Hardenbergstraße 3,

Fernsprecher 6 49 11



+) H I I - m 6/70

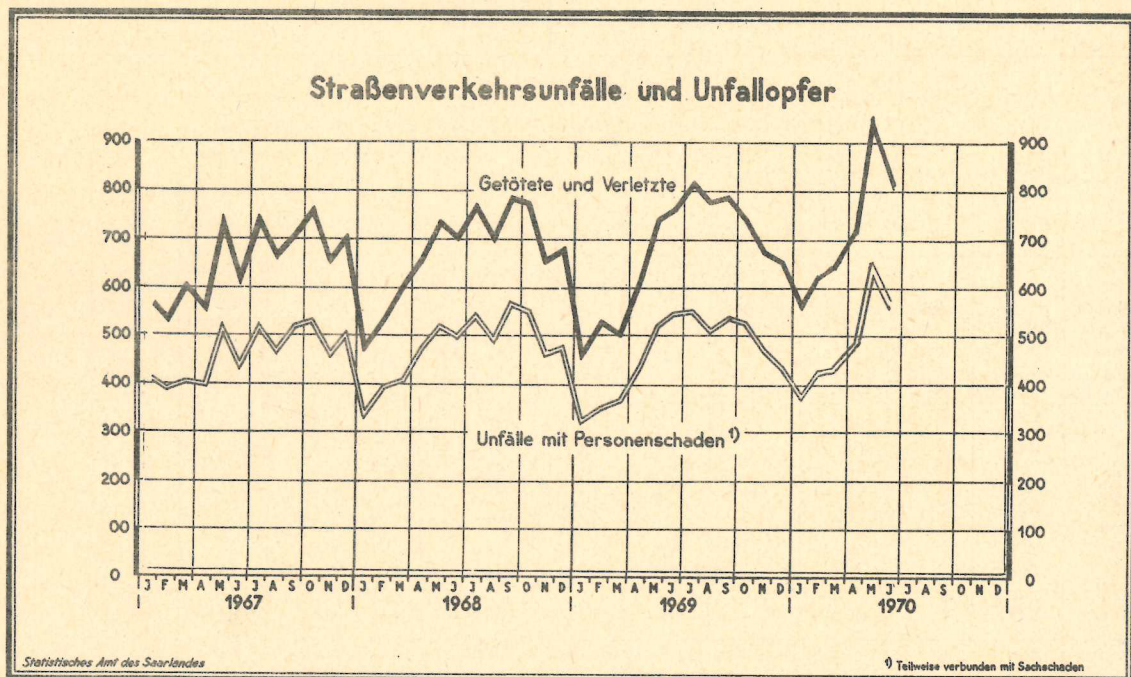
Ausgegeben am 15. September 1970

Straßenverkehrsunfälle im Juni 1970

Im Vergleich zu dem besonders unfallreichen Monat Mai wurden im Juni 1970 13 % weniger Straßenverkehrsunfälle im Saarland polizeilich aufgenommen. Dagegen stieg die Zahl der Unfälle gegenüber Juni 1969 um 17,7 %.

Insgesamt wurden im Juni 1970 1 931 Verkehrsunfälle auf saarländischen Straßen gezählt. Bei 1 349 Unfällen entstand lediglich Sachschaden, während bei 582 Unfällen mit Personenschaden 20 Menschen getötet, 295 schwer- und 512 leichtverletzt wurden.

Im I. Halbjahr 1970 ereigneten sich insgesamt 11 454 Unfälle im Saarland. Das sind 24,6 % mehr als im entsprechenden Vorjahreszeitraum. 8 478 Unfälle hatten nur Sachschaden zur Folge, während bei den 2 976 Unfällen mit Personenschaden 121 Menschen getötet, 1 398 schwer- und 2 840 leichtverletzt wurden. Sowohl die Zahl der Sachschadensfälle (+ 27,6 %) als auch die der Personenschadensfälle (+ 16,5 %) lag beachtlich über dem Vorjahreswert. Außerdem wurden 19 Verkehrstote mehr und um je ein Fünftel mehr Schwer- und Leichtverletzte registriert.



Statistische Berichte mit *(Stern) vor der Nummerung enthalten Angaben, die alle Statistischen Landesämter für ihren Bereich unter gleicher Kennziffer veröffentlichen (Mindestveröffentlichungsprogramm der Statistischen Landesämter)

Unfälle und Verunglückte 1969 und 1970

Monat	Unfälle insgesamt		darunter Unfälle mit nur Sachschaden		Verunglückte Personen			
	1970	1969	1970	1969	Getötete		Verletzte	
					1970	1969	1970	1969
Januar	1 832	1 290	1 452	961	23	15	547	452
Februar	1 830	1 658	1 399	1 306	21	16	607	516
März	1 811	1 380	1 377	1 015	13	15	645	492
April	1 834	1 492	1 341	1 053	16	15	695	598
Mai	2 216	1 735	1 560	1 215	28	22	937	721
Juni	1 931	1 641	1 349	1 092	20	19	807	741
Juli		1 636		1 083		28		791
August		1 574		1 062		31		747
September		1 737		1 198		21		767
Oktober		1 703		1 175		21		721
November		1 947		1 475		30		642
Dezember		1 839		1 403		30		623
Januar - Juni	11 454	9 196	8 478	6 642	121	102	4 238	3 520

Entwicklung der Straßenverkehrsunfälle ab 1960

Jahr	Straßenverkehrsunfälle		Beteiligte Verkehrsteilnehmer bei Unfällen mit Personenschaden					Unfallopfer			
	Saarland insgesamt	darunter mit Personenschaden	insgesamt	darunter:				insgesamt	davon		
				Kraft- rädler, Kraftroller	Personen- kraftwagen	Last- kraftwagen	Fuß- gänger		Ge- tötete 1)	Schwer- verletzte	Leicht- verletzte
1960	16 311	6 725	12 389	2 556	4 582	1 085	1 751	9 171	294	2 626	6 251
1961	15 575	6 023	11 087	2 101	4 478	964	1 632	8 179	254	2 475	5 450
1962	15 984	5 736	10 683	1 683	4 946	966	1 713	7 819	279	2 390	5 150
1963	17 204	5 644	10 511	1 332	5 320	842	1 661	7 732	260	2 325	5 147
1964	17 157	5 590	10 432	1 138	5 621	760	1 578	7 759	287	2 535	4 937
1965	17 898	5 413	10 145	745	5 472	743	2 166	7 491	293	2 377	4 821
1966	19 427	5 729	10 774	747	6 465	795	1 679	8 000	281	2 292	5 427
1967	19 687	5 602	10 444	703	6 525	636	1 603	7 903	264	2 454	5 185
1968	20 254	5 753	10 756	631	6 806	683	1 528	8 095	254	2 601	5 240
1969	19 632	5 594	10 528	645	6 782	663	1 482	8 074	263	2 589	5 222

1) Einschließlich der innerhalb 30 Tagen an den Unfallfolgen Gestorbenen.

Unfallfolgen

a) Schadensart

Monat	Unfälle insgesamt	Unfälle mit						
		nur Sachschaden zusammen	davon			Personen- und Sachschaden		
			Bageteil- unfälle	unter 1000 DM je Beteiligten	über 1000 DM je Beteiligten	davon Unfälle mit		
						Getöteten	Schwer- verletzten	Leicht- verletzten
Juni 1970	1 931	1 349	1 032	206	111	19	245	318
Mai 1970	2 216	1 560	1 135	296	129	25	246	385
Juni 1969	1 641	1 092	781	229	82	17	199	333

b) Verunglückte Personen und Unfallbeteiligte

Art der Verkehrsbeteiligung	Ver- unglückte Personen insgesamt	davon						Unfallbeteiligte bei Unfällen mit Personenschaden		
		Getötete		Schwer- verletzte		Leicht- verletzte		innerhalb geschlossener Ortslage	außerhalb	insgesamt
		zu- sammen	darunter unter 15 Jahren	zu- sammen	darunter unter 15 Jahren	zu- sammen	darunter unter 15 Jahren			
Krafträder, Kraftroller	101	3	-	43	2	55	-	63	15	78
Personenwagen	460	9	-	146	2	305	17	497	191	688
Kraftomnibusse, Obusse	7	-	-	-	-	7	1	11	3	14
Liefer- und Lastkraftwagen (einschl. Sattelschlepper und Zugmaschinen)	16	-	-	5	-	11	1	45	22	67
Sonstige Kraftfahrzeuge	-	-	-	-	-	-	-	2	-	2
Mopeds und sonstige Fahrräder mit Hilfsmotor	36	1	-	13	-	22	-	31	4	35
Fahrräder (ohne Hilfsmotor)	58	-	-	17	10	41	24	59	2	61
Sonstige Fahrzeuge	-	-	-	-	-	-	-	1	-	1
Fußgänger	145	7	2	71	49	67	41	135	13	148
Sonstige Verkehrsteilnehmer	4	-	-	-	-	4	3	4	-	4
Juni 1970	827	20	2	295	63	512	87	848	250	1 098
Mai 1970	965	28	5	331	79	606	95	976	282	1 258
Juni 1969	760	19	3	243	53	498	63	820	217	1 037

Unfälle mit Personenschäden

Monat: Juni 1970

Straßenklasse	Unfälle			Unfallopfer			
	innerhalb geschlossener Ortslage	außerhalb	insgesamt	Getötete	Schwer- verletzte	Leicht- verletzte	insgesamt
Straßenklasse							
Bundes-Autobahnen	—	18	18	—	8	19	27
Bundesstraßen	128	53	181	10	104	163	277
Landstraßen I. Ordnung	80	42	122	6	73	109	188
Landstraßen II. Ordnung	30	24	54	2	30	41	73
Andere Straßen	200	7	207	2	80	180	262
Alle Straßen zusammen	438	144	582	20	295	512	827

Vorläufige festgestellte unmittelbare Ursachen und Umstände bei Unfällen mit Personenschaden

Art der Ursache	Juni		Art der Ursache	Juni	
	1970	1969		1970	1969
a) Ursachen beim Fahrzeugführer	593	526	Sonstige Ursachen beim Fahrzeugführer	21	10
Verkehrstüchtigkeit	86	65	b) Technische Mängel, Wartungsmängel	8	19
Alkoholeinfluß	79	61	c) Ursachen beim Fußgänger	118	110
Vorfahrt, Verkehrsregelung	79	111	Alkoholeinfluß	6	5
Nichtbeachten der Vorfahrtregel „rechts vor links“ an Kreuzungen und Einmündungen	20	23	Falsches Verhalten beim Überschreiten der Fahrbahn	105	96
Nichtbeachten der die Vorfahrt regelnden Verkehrs- zeichen (ohne Verkehrsampeln) an Kreuzungen und Einmündungen	47	81	Nichtbenutzen des Gehweges oder der vorgeschrie- benen Straßenseite	3	1
Falsches Einordnen	19	4	Spiele auf oder neben der Fahrbahn	3	8
Fehler beim Einbiegen, Ein- oder Ausfahren, Wenden	61	61	d) Straßenverhältnisse	15	8
Fehler beim Überholen, Vorbeifahren, Begleichen	114	92	Glätte oder Schlüpfrigkeit der Fahrbahn	14	6
Zu schnelles Fahren	144	108	Schlechter Zustand der Straßenoberfläche	—	1
in Kurven und beim Abbiegen	99	80	e) Witterungseinflüsse	3	4
unter Berücksichtigung anderer Umstände	45	28	f) Hindernisse auf der Fahrbahn	6	7
Falsches Verhalten gegenüber Fußgängern	26	30	Tier auf der Fahrbahn	5	6
Zu dichtes Auffahren	37	38	g) Sonstige Ursachen	3	1
Nichtbefolgen oder -beachten der Zeichengebung oder Beleuchtungsvorschriften	3	6	Insgesamt (Summe a bis g)	746	675
Fehler beim Halten oder Parken	3	1			

Strassenverkehrsunfälle und Unfallopfer nach Kreisen

Kreisfreie Stadt Landkreis	Straßenverkehrsunfälle						Unfallopfer					
	ins- ge- sam t	davon					Getötete ²⁾		Schwerverletzte ³⁾		Leichtverletzte ⁴⁾	
		mit Personen ¹⁾ schaden	mit nur Sachschaden									
			zusammen	davon			insgesamt	darunter unter 15 Jahren	insgesamt	darunter unter 15 Jahren	insgesamt	darunter unter 15 Jahren
				Bagatell- unfälle	unter 1 000 DM	über 1 000 DM						
				je Beteiligten								
Saarbrücken	458	88	370	311	38	21	2	—	21	7	93	7
Homburg	176	54	122	92	16	14	—	—	21	4	60	9
Merzig-Wadern	148	55	93	63	15	15	1	—	42	6	37	5
Ottweiler	177	60	117	71	32	14	3	—	41	9	44	10
Saarbrücken	387	125	262	194	54	14	5	1	68	15	104	18
Saarlouis	334	124	210	170	19	21	7	1	65	14	106	25
St. Ingbert	138	45	93	80	10	3	—	—	21	4	45	10
St. Wendel	113	31	82	51	22	9	2	—	16	4	23	3
Saarland	1 931	582	1 349	1 032	206	111	20	2	295	63	512	87

1) Unfälle mit nur Personenschaden sowie Personenschadensfälle in Verbindung mit Sachschaden. — 2) Einschließlich der innerhalb 30 Tagen an Unfallfolgen Gestorbenen. — 3) Stationärer Krankenhausbehandlung zugeführte Verletzte. — 4) Sonstige Verletzte.