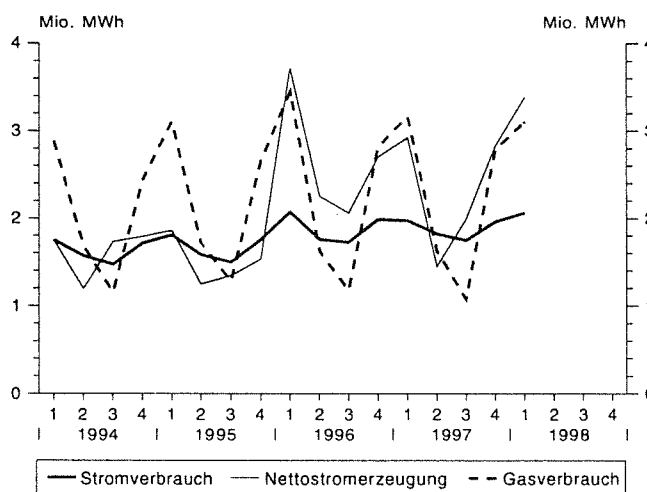


E IV 2 / E IV 3 - vj 1/98
Ausgegeben im September 1998

Öffentliche Elektrizitäts- und Gasversorgung 1. Quartal 1998

Entwicklung des Gas- und Stromverbrauchs sowie der
Nettostromerzeugung im Saarland



Herausgeber:

Statistisches Landesamt
Saarland
Virchowstr. 7, 66119 Saarbrücken
Postfach 10 30 44, 66030 Saarbrücken
Tel.: (06 81) 5 01 - 59 35
Telefax: (06 81) 5 01 - 59 21
E-Mail: statistik@stala.saarland.de

Nachdruck, auch auszugsweise, nur mit
Quellenangabe gestattet

Öffentliche Elektrizitäts- und Gasversorgung im Saarland
1. Quartal 1998

Merkmal	1. Quartal 1997	4. Quartal 1997	1. Quartal 1998	Veränderung gegenüber		Kumulierte Werte		
				1. Quartal 1997	4. Quartal 1997	1. Quartal 1997	1. Quartal 1998	Ver- änderung
	MWh	MWh	MWh	%	%	MWh	MWh	%

I. Öffentliche Stromversorgung

Bruttostromerzeugung der öffentlichen Kraftwerke¹⁾	3 201 675	3 093 679	3 696 890	+ 15,5	+ 19,5	3 201 675	3 696 890	+ 15,5
davon aus								
Regenerativer Energie ²⁾	26 553	21 303	50 035	+ 88,4	+ 134,9	26 553	50 035	+ 88,4
Wärmekraft	3 175 122	3 072 376	3 646 855	+ 14,9	+ 18,7	3 175 122	3 646 855	+ 14,9
davon aus								
-Steinkohlen ³⁾	3 031 791	2 927 470	3 526 736	+ 16,3	+ 20,5	3 031 791	3 526 736	+ 16,3
-Heizöl ⁴⁾	15 837	12 278	12 997	- 17,9	+ 5,9	15 837	12 997	- 17,9
-Erdgas	29 084	16 069	21 581	- 25,8	+ 34,3	29 084	21 581	- 25,8
-sonstigen Gasen ⁵⁾	98 410	116 559	85 541	- 13,1	- 26,6	98 410	85 541	- 13,1
Eigenverbrauch ¹⁾	278 154	267 858	312 643	+ 12,4	+ 16,7	278 154	312 643	+ 12,4
Nettostromerzeugung der öffentlichen Kraftwerke¹⁾	2 923 521	2 825 821	3 384 247	+ 15,8	+ 19,8	2 923 521	3 384 247	+ 15,8
Industrieeinspeisung	1 877	1 217	2 874	+ 53,1	+ 136,2	1 877	2 874	+ 53,1
Stromabgabe an das öffentliche Netz ¹⁾	2 925 398	2 827 038	3 387 121	+ 15,8	+ 19,8	2 925 398	3 387 121	+ 15,8
Strombezug über die Landesgrenze	3 544 290	3 811 932	3 707 271	+ 4,6	- 2,7	3 544 290	3 707 271	+ 4,6
Stromlieferung über die Landesgrenze	4 494 820	4 674 879	5 029 821	+ 11,9	+ 7,6	4 494 820	5 029 821	+ 11,9
Stromverbrauch aus dem öffentlichen Netz⁶⁾	1 974 868	1 964 091	2 064 571	+ 4,5	+ 5,1	1 974 868	2 064 571	+ 4,5

II. Öffentliche Gasversorgung

Gasverbrauch insgesamt	3 167 034	2 783 257	3 105 676	- 1,9	+ 11,6	3 167 034	3 105 676	- 1,9
davon								
Naturgas ⁷⁾	3 167 034	2 783 257	3 105 676	- 1,9	+ 11,6	3 167 034	3 105 676	- 1,9
Hergestelltes Gas ⁸⁾	0	0	0	X	X	0	0	X

1) Einschließlich Einspeisung aus kleinen Wasser- und Blockheizkraftwerken. 2) Lauf- und Speicherwasser, Wind, Solar, Müll. 3) Steinkohle und sonstige Steinkohle (Haldenkohle). 4) Leichtes und schweres Heizöl. 5) Sonstige Naturgase (Methangas), Hochofengas (Gichtgas), Kokereigas. 6) Einschließlich Übertragungsverlusten im öffentlichen Netz. 7) Erd- und Grubengas. 8) Kokereigas.