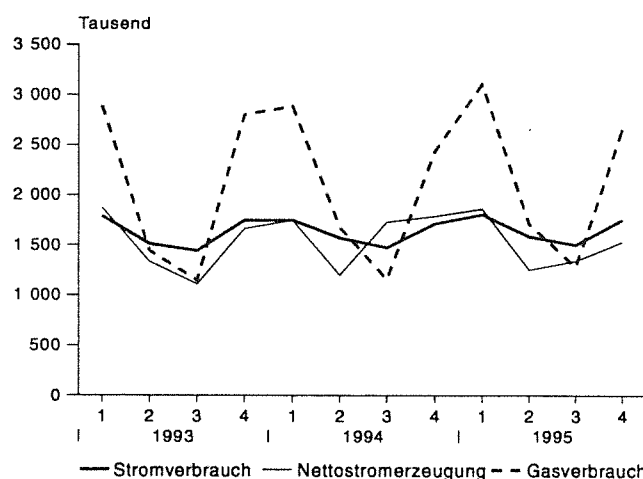


E IV 2 / E IV 3 - vj 3 u. 4/95
Ausgegeben im März 1996

Öffentliche Elektrizitäts- und Gasversorgung 4. Quartal 1995

Entwicklung des Gas- und Stromverbrauchs
sowie der Nettostromerzeugung



SL 140

Herausgeber:

Statistisches Landesamt
Saarland

Virchowstr. 7, 66119 Saarbrücken
Postfach 10 30 44, 66030 Saarbrücken
Tel.: (06 81) 5 01 - 59 35
Telefax: (06 81) 5 01 - 59 21

Nachdruck, auch auszugsweise, nur mit
Quellenangabe gestattet

Öffentliche Elektrizitäts- und Gasversorgung im Saarland
4. Quartal 1995

Merkmal	4. Quartal 1994	3. Quartal 1995	4. Quartal 1995	Veränderung gegenüber		Kumulierte Werte		
				4. Quartal 1994	3. Quartal 1995	1.-4. Quartal 1994	1.-4. Quartal 1995	Ver- änderung
	MWh	MWh	MWh	%	%	MWh	MWh	%

I. Öffentliche Stromversorgung

Bruttostromerzeugung der öffentlichen Kraftwerke¹⁾	1 954 454	1 465 668	1 669 131	-14,6	+13,9	7 064 525	6 548 756	-7,3
davon aus								
Regenerativer Energie ²⁾	15 122	17 175	22 082	+46,0	+28,6	70 333	97 063	+38,0
Wärmeleistung	1 939 332	1 448 493	1 647 049	-15,1	+13,7	6 994 192	6 451 693	-7,8
davon aus								
-Steinkohlen ³⁾	1 885 888	1 389 054	1 581 784	-16,1	+13,9	6 752 002	6 219 009	-7,9
-Heizöl ⁴⁾	9 042	8 379	6 939	-23,3	-17,2	36 504	27 662	-24,2
-Erdgas	7 149	18 564	24 084	+236,9	+29,7	65 300	68 203	+4,4
-sonstigen Gasen ⁵⁾	37 253	32 496	34 242	-8,1	+5,4	140 386	136 819	-2,5
Eigenverbrauch ¹⁾	165 949	124 277	136 917	-17,5	+10,2	600 993	562 498	-6,4
Nettostromerzeugung der öffentlichen Kraftwerke¹⁾	1 788 505	1 341 391	1 532 214	-14,3	+14,2	6 463 533	5 986 258	-7,4
Industrieeinspeisung	786 260	745 659	813 526	+3,5	+9,1	3 632 604	3 483 874	-4,1
Stromabgabe an das öffentliche Netz ¹⁾	2 574 765	2 087 050	2 345 740	-8,9	+12,4	10 096 137	9 470 132	-6,2
Strombezug über die Landesgrenze	4 078 703	3 741 125	3 978 240	-2,5	+6,3	14 133 713	15 546 679	+10,0
Stromlieferung über die Landesgrenze	4 939 674	4 329 963	4 568 784	-7,5	+5,5	17 726 616	18 376 451	+3,7
Stromverbrauch aus dem öffentlichen Netz⁶⁾	1 713 794	1 498 212	1 755 196	+2,4	+17,2	6 503 234	6 640 360	+2,1
nachrichtlich: Bruttostromerzeugung der Industriekraftwerke	1 230 546	1 175 267	1 238 903	+0,7	+5,4	5 453 464	5 253 660	-3,7

II. Öffentliche Gasversorgung

Gasverbrauch insgesamt	2 437 022	1 279 345	2 656 830	+9,0	+107,7	8 149 728	8 752 207	+7,4
davon								
Naturgas ⁷⁾	2 252 089	1 174 240	2 656 830	+18,0	+126,3	7 294 254	8 300 285	+13,8
Hergestelltes Gas ⁸⁾	184 933	105 105	0	-100,0	-100,0	855 474	451 922	-47,2

1) Einschl. Einspeisung aus kleinen Wasser- und Blockheizkraftwerken.- 2) Lauf- und Speicherwasser, Wind, Solar, Müll.- 3) Steinkohle und sonstige Steinkohle (Haldenkohle).- 4) leichtes und schweres Heizöl.- 5) Sonstige Naturgase (Methangas), Hochofengas (Gichtgas), Kokereigas.- 6) Einschließlich Übertragungsverlusten im öffentlichen Netz.- 7) Erd- und Grubengas.- 8) Kokereigas.