

Statistische Berichte

des Statistischen Amtes des Saarlandes

Saarbrücken 1, Hardenbergstraße 3,

Fernsprecher 6 49 11

*) H I 1 - m - 1/65

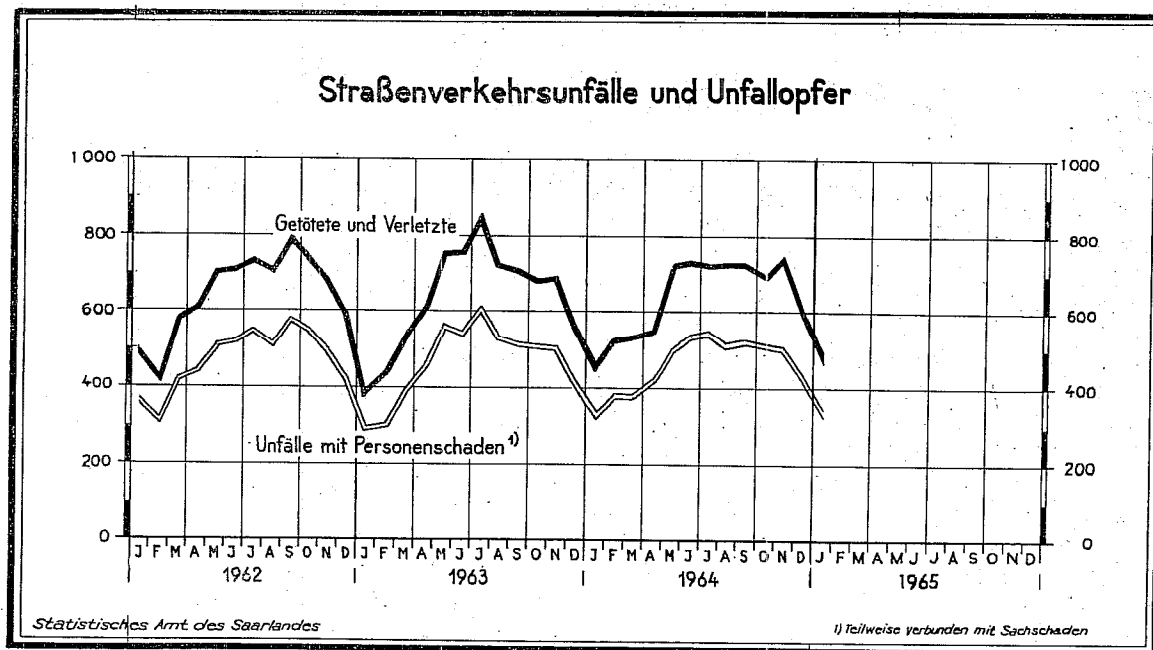
Ausgegeben am 30. März 1965

Strassenverkehrsunfälle im Januar 1965

Im ersten Monat dieses Jahres ereigneten sich 1 101 Strassenverkehrsunfälle. Der jahreszeitliche Rückgang im Januar fiel in diesem Jahr etwas stärker aus, vermutlich infolge des ab Jahresanfang in Kraft getretenen neuen Verkehrsgesetzes. Deshalb war auch gegenüber dem gleichen Monat des Vorjahres ein bemerkenswerter Rückgang um 14,5 % zu verzeichnen.

Von den 1 101 Strassenverkehrsunfällen entfielen 767 auf nur Sachschadensfälle (einschliesslich 481 sog. Bagatellunfälle), deren Zahl um 20 % niedriger war als im gleichen Vorjahresmonat. Die Zahl der Personenschadensfälle erhöhte sich dagegen im gleichen Zeitraum um 2 % auf 334.

Bei den Unfällen mit Personenschaden kamen 13 Personen ums Leben (1964 = 11), 146 wurden schwer- (Januar 1964 = 152) und 324 leichtverletzt (Januar 1964 = 293).



Statistische Berichte mit *(Stern) vor der Nummerung enthalten Angaben, die alle Statistischen Landesämter für ihren Bereich unter gleicher Kennziffer veröffentlichen (Mindestveröffentlichungsprogramm der Statistischen Landesämter)

Nachdruck, auch auszugsweise, nur mit Quellenangabe gestattet.

Unfälle und Verunglückte 1964 und 1965

Monat	Unfälle insgesamt		darunter Unfälle mit nur Sachschaden		Verunglückte Personen			
					Getötete		Verletzte	
	1964	1965	1964	1965	1964	1965	1964	1965
Januar	1 287	1 101	959	767	11	13	445	470
Februar	1 236		854		14		513	
März	1 289		914		29		508	
April	1 248		833		19		535	
Mai	1 409		906		29		704	
Juni	1 341		805		24		713	
Juli	1 475		931		20		706	
August	1 501		972		23		712	
September	1 566		1 032		27		707	
Oktober	1 567		1 050		35		654	
November	1 587		1 083		31		707	
Dezember	1 651		1 228		25		568	
Januar	1 287	1 101	959	767	11	13	445	470

Entwicklung der Straßenverkehrsunfälle ab 1958

Jahr	Straßenverkehrsunfälle		Beteiligte Verkehrsteilnehmer bei Unfällen mit Personenschaden					Unfallopfer			
	Saarland insgesamt	darunter mit Personenschaden	insgesamt	darunter				insgesamt	davon		
				Kraftträder, Kraftroller	Personen-kraftwagen	Last-kraftwagen	Fuß-gänger		Ge-tötete 1)	Schwer-verletzte	Leicht-verletzte
1958	11 480	5 376	10 002	2 641	2 888	1 141	1 643	7 260	224	2 121	4 915
1959	13 589	6 066	11 335	2 781	3 661	1 231	1 661	8 244	227	2 207	5 810
1960	16 311	6 725	12 389	2 556	4 582	1 085	1 751	9 171	294	2 626	6 251
1961	15 575	6 023	11 087	2 101	4 478	964	1 632	8 179	254	2 475	5 450
1962	15 984	5 736	10 683	1 683	4 946	966	1 713	7 819	279	2 390	5 150
1963	17 204	5 644	10 511	1 332	5 320	842	1 661	7 732	260	2 325	5 147
1964	17 157	5 590	10 432	1 138	5 621	760	1 578	7 759	287	2 535	4 937
1965											

1) Einschließlich der innerhalb 30 Tagen an den Unfallfolgen Gestorbenen.

Unfallfolgen

a) Schadensart

Monat	Unfälle insgesamt	Unfälle mit					
		nur Sachschaden 1) zusammen	davon		Personen- und Sachschaden		
			unter 1 000 DM	über 1 000 DM	davon Unfälle mit		
			je Beteiligten		Getöteten	Schwer-verletzten	Leicht-verletzten
Januar 1965	1 101	286	209	77	13	123	198
Dezember 1964	1 651	311	196	115	25	150	248
Januar 1964	1 287	242	149	93	11	125	192

1) Ohne Bagatellunfälle.

b) Verunglückte Personen und Unfallbeteiligte

Art der Verkehrsbeteiligung	Ver-unglückte Personen insgesamt	davon						Unfallbeteiligte bei Unfällen mit Personenschaden		
		Getötete		Schwer-verletzte		Leicht-verletzte		davon Unfälle mit		
		zu-sammen	darunter unter 15 Jahren	zu-sammen	darunter unter 15 Jahren	zu-sammen	darunter unter 15 Jahren	davon Unfälle mit		
								innerhalb geschlossener Ortslage	außerhalb	insgesamt
Kraftträder, Kraftroller	44	2	-	12	-	30	-	33	7	40
Personenwagen	264	3	-	68	1	193	6	281	90	371
Kraftomnibusse, Öbusse	6	-	-	-	-	6	1	11	2	13
Liefer- und Lastkraftwagen										
(einschl. Sattelschlepper und Zugmaschinen)	27	-	-	2	-	25	-	41	14	55
Sonstige Kraftfahrzeuge	-	-	-	-	-	-	-	1	-	1
Mopeds und sonstige Fahrräder mit Hilfsmotor	11	-	-	4	-	7	1	7	3	10
Fahrräder (ohne Hilfsmotor)	23	-	-	6	1	17	3	21	2	23
Sonstige Fahrzeuge	-	-	-	-	-	-	-	-	-	-
Fußgänger	108	8	2	54	21	46	19	102	8	110
Sonstige Verkehrsteilnehmer	-	-	-	-	-	-	-	-	-	-
Januar 1965	483	13	2	146	23	324	30	497	126	623
Dezember 1964	593	25	2	184	31	384	44	611	172	783
Januar 1964	456	11	1	152	22	293	28	472	126	598

Unfälle mit Personenschäden

Monat: Januar 1965

Strassenklasse:	Unfälle			Unfallopfer			
	innerhalb geschlossener Ortslage	außerhalb	insgesamt	Getötete	Schwer- verletzte	Leicht- verletzte	insgesamt
Straßenklasse							
Bundes-Autobahnen	-	9	9	-	3	15	18
Bundesstraßen	101	37	138	3	63	140	206
Landstraßen I. Ordnung	65	21	86	7	39	75	121
Landstraßen II. Ordnung	10	9	19	-	8	16	24
Andere Straßen	80	2	82	3	33	78	114
Alle Straßen zusammen	256	78	334	13	146	324	483

Vorläufige festgestellte unmittelbare Ursachen und Umstände bei Unfällen mit Personenschaden

Art der Ursache	Januar		Art der Ursache	Januar	
	1965	1964		1965	1964
a) Ursachen beim Fahrzeugführer	336	349	Sonstige Ursachen beim Fahrzeugführer	25	29
Verkehrstüchtigkeit	46	47	b) Technische Mängel, Wartungsmängel	8	6
Alkoholeinfluß	43	46	c) Ursachen beim Fußgänger	80	92
Vorfahrt, Verkehrsregelung	50	31	Alkoholeinfluß	7	9
Nichtbeachten der Vorfahrtregel „rechts vor links“ an Kreuzungen und Einmündungen	13	6	Falsches Verhalten beim Überschreiten der Fahrbahn	58	64
Nichtbeachten der die Vorfahrt regelnden Verkehrszeichen (ohne Verkehrsampeln) an Kreuzungen und Einmündungen	31	20	Nichtbenutzen des Gehweges oder der vorgeschriebenen Straßenseite	8	10
Falsches Einordnen	7	3	Spielen auf oder neben der Fahrbahn	7	7
Fehler beim Einbiegen, Ein- oder Ausfahren, Wenden	14	18	d) Straßenverhältnisse	57	85
Fehler beim Überholen, Vorbeifahren, Begegnen	47	56	Glätte oder Schlüpfrigkeit der Fahrbahn	53	82
Zu schnelles Fahren	99	115	Schlechter Zustand der Straßenoberfläche	1	1
in Kurven und beim Abbiegen	51	53	e) Witterungseinflüsse	6	2
unter Berücksichtigung anderer Umstände	48	62	f) Hindernisse auf der Fahrbahn	2	1
Falsches Verhalten gegenüber Fußgängern	26	23	Tier auf der Fahrbahn	2	1
Zu dichtes Auffahren	12	14	g) Sonstige Ursachen	-	-
Nichtbefolgen oder -beachten der Zeichengebung oder Beleuchtungsvorschriften	8	6	insgesamt (Summe a bis g)	489	535
Fehler beim Halten oder Parken	2	5			

Strassenverkehrsunfälle und Unfallopfer nach Kreisen

Kreis	Straßenverkehrsunfälle					Unfallopfer					
	ins- ge- 2) samt	davon				Getötete ³⁾		Schwerverletzte ⁴⁾		Leichtverletzte ⁵⁾	
		mit Personen ¹⁾ schaden	mit nur Sachschaden ²⁾								
			zusammen	davon		insgesamt	darunter unter 15 Jahren	insgesamt	darunter unter 15 Jahren	insgesamt	darunter unter 15 Jahren
				unter 1 000 DM	über 1 000 DM						
				je Beteiligten							
Saarbrücken - Stadt	182	71	111	86	25	1	-	28	3	65	5
Homburg	44	23	21	14	7	1	-	9	1	29	1
Merzig - Wadern	38	30	8	4	4	2	1	25	3	27	2
Ottweiler	88	44	44	32	12	1	1	19	3	39	4
Saarbrücken - Land	123	66	57	38	19	2	-	31	8	61	9
Saarlouis	92	67	25	20	5	6	-	19	3	66	9
St. Ingbert	31	20	11	9	2	-	-	8	1	24	-
St. Wendel	22	13	9	6	3	-	-	7	1	13	-
Saarländ	620	334	286	209	77	13	2	146	23	324	30

1) Unfälle mit nur Personenschaden sowie Personenschadensfälle in Verbindung mit Sachschaden. — 2) Ohne Bagatellunfälle. — 3) Einschließlich der innerhalb 30 Tagen an Unfallfolgen Gestorbenen. — 4) Stationärer Krankenhausbehandlung zugeführte Verletzte. — 5) Sonstige Verletzte.