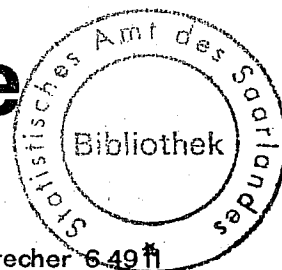


Statistische Berichte

des Statistischen Amtes des Saarlandes



Saarbrücken 1, Hardenbergstraße 3,

Fernsprecher 649[†]

*) H I 1 - m - 11/64

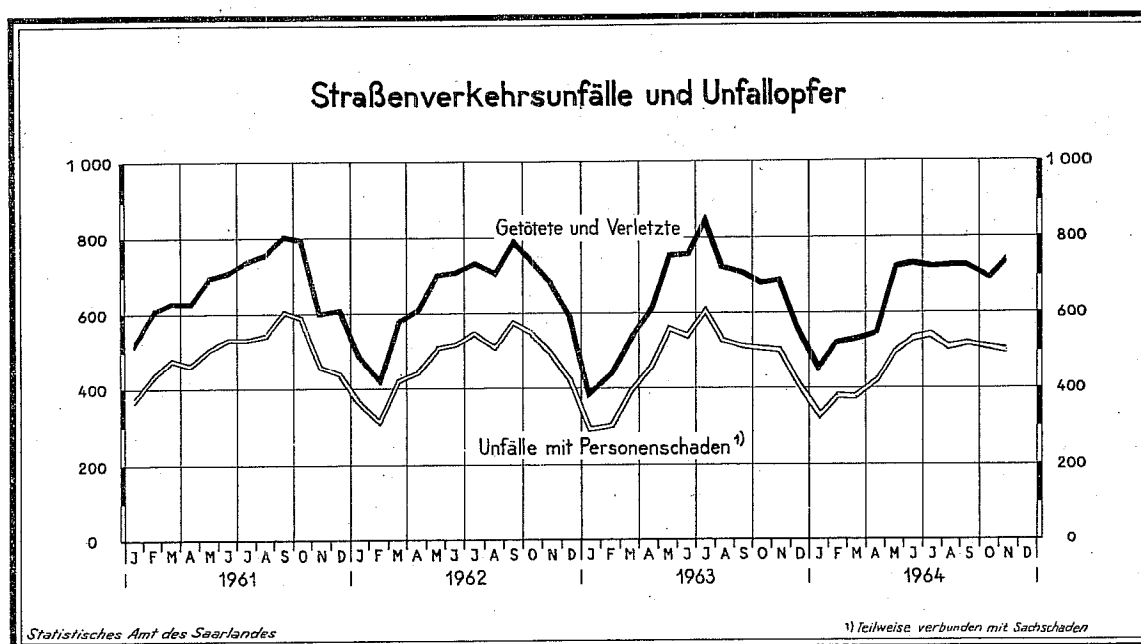
Ausgegeben am 19. Januar 1965

Strassenverkehrsunfälle im November 1964

Im Berichtsmonat erhöhte sich die Gesamtzahl der Strassenverkehrsunfälle gegenüber dem Vormonat gering auf 1 587. Sie war um 6 % niedriger als im November 1963.

Während in 1 083 Fällen nur Sachschaden entstand, darunter 742 sogenannte Bagatellunfälle, wurden bei 504 Personenschadensfällen 31 Personen getötet (November 1963 = 23), 228 schwerverletzt (November 1963 = 200) und 479 leichtverletzt (November 1963 = 469).

Die Zusammenfassung Januar-November 1964 zeigt bei 15 506 gemeldeten Unfällen einen leichten Rückgang gegenüber dem gleichen Vorjahreszeitraum, sowohl bei Personenschadens- wie auch bei nur Sachschadensfällen. Auch die Gesamtzahl der Verunglückten war etwa so hoch wie im Vorjahr. Durch schwerere Unfallfolgen wurden jedoch 25 Personen mehr getötet und 204 mehr schwerverletzt. Die Zahl der Leichtverletzten war um 236 niedriger als 1964.



Statistische Berichte mit *(Stern) vor der Nummerung enthalten Angaben, die alle Statistischen Landesämter für ihren Bereich unter gleicher Kennziffer veröffentlichen (Mindestveröffentlichungsprogramm der Statistischen Landesämter)

Nachdruck, auch auszugsweise, nur mit Quellenangabe gestattet.

Unfälle und Verunglückte

1963 und 1964

Monat	Unfälle insgesamt		darunter Unfälle mit nur Sachschaden		Verunglückte Personen			
					Getötete		Verletzte	
	1963	1964	1963	1964	1963	1964	1963	1964
Januar	1 286	1 287	991	959	9	11	383	445
Februar	1 320	1 236	1 018	854	16	14	426	513
März	1 225	1 289	834	914	23	29	515	508
April	1 356	1 248	901	833	24	19	591	535
Mai	1 469	1 409	902	906	17	29	741	704
Juni	1 436	1 341	892	805	28	24	732	713
Juli	1 502	1 475	885	931	24	20	833	706
August	1 527	1 501	997	972	29	23	697	712
September	1 425	1 566	910	1 032	18	27	692	707
Oktober	1 537	1 567	1 027	1 050	26	35	657	654
November	1 680	1 587	1 174	1 083	23	31	669	707
Dezember	1 441		1 029		23		536	
Januar–November	15 763	15 506	10 531	10 339	237	262	6 936	6 904

Die Entwicklung der Straßenverkehrsunfälle ab 1951

Jahr	Strassenverkehrsunfälle		Beteiligte Verkehrsteilnehmer					Unfallopfer			
	Saarland insgesamt	darunter Stadt Saarbrücken	insgesamt	darunter				insgesamt	davon		
				Kraftträder, Kraftroller	Personen-kraftwagen	Last-kraftwagen	Fuss-gänger		Ge-tötete ¹⁾	Schwer-verletzte ²⁾	Leicht-verletzte
1951	4 272	1 242	8 215	729	2 573	2 258	913	2 692	98	464	2 140
1952	5 249	1 530	9 947	1 139	3 319	2 623	977	3 146	96	530	2 520
1953	6 898	1 782	12 488	2 267	4 041	2 844	1 223	4 796	150	693	3 953
1954	8 292	2 110	15 338	2 940	5 373	3 213	1 424	5 582	153	809	4 620
1955	9 381	2 367	17 693	3 523	6 049	3 603	1 555	6 428	140	957	5 331
1956	10 444	2 646	19 500	3 876	6 983	3 803	1 621	7 012	207	1 057	5 748
1957	10 641	2 558	20 049	3 869	7 779	3 851	1 720	7 276	225	2 060	4 991
1958	11 480	2 758	21 792	3 561	9 483	4 034	1 717	7 260	224	2 121	4 915
1959	13 589	3 396	21 757	3 723	12 418	4 641	1 709	8 244	227	2 207	5 810
1960	16 311	4 188	30 908	3 561	16 639	4 838	1 834	9 171	294	2 626	6 251
1961	15 575	3 889	29 761	2 920	17 109	4 727	1 697	8 179	254	2 475	5 450
1962	15 984	3 976	30 527	2 291	19 084	4 763	1 762	7 819	279	2 390	5 150
1963	17 204	4 333	33 065	1 837	22 149	4 727	1 718	7 732	260	2 325	5 147
1964											
1965											

1) Ab August 1955 einschließlich der innerhalb 30 Tagen an den Unfallfolgen Gestorbenen.

Die Entwicklung des Kraftfahrzeugbestandes im Saarland

Jahr (Stichtag)	Art der Kraftfahrzeuge							Kraft-fahrzeuge insgesamt	Kraft-fahrzeug-anhänger
	Kraftträder, Kraftroller	Pkw einschl. Kranken-kraftwagen ¹⁾	Kombinations-kraftwagen	Last-kraftwagen	Kraftomnibusse einschl. Obusse	Zug-maschinen	Sonder-kraftfahrzeuge		
1. 7. 1939 ²⁾	15 235	12 742	.	6 279	279	927	254	35 816	1 934
1. 1. 1953	15 279	17 607	.	11 945	601	958	465	46 855	2 263
1. 7. 1953	19 420	19 895	.	12 530	643	994	491	53 973	2 366
1. 1. 1954	22 448	22 387	.	13 368	693	1 037	528	60 461	2 479
1. 7. 1954	26 498	24 874	.	14 146	739	1 136	575	67 968	2 638
1. 1. 1955	28 832	26 969	.	14 707	785	1 265	615	73 173	2 768
1. 7. 1955	33 049	29 751	.	15 305	853	1 403	638	80 999	2 913
1. 1. 1956	35 691	32 567	.	15 975	898	1 609	686	87 426	3 088
1. 7. 1956	39 158	35 638	.	16 571	917	1 818	718	94 820	3 271
1. 1. 1957	41 299	38 491	.	17 101	951	2 226	739	100 807	3 420
1. 7. 1957 ³⁾	43 603	41 878	1 314	16 667	970	2 869	724	108 025	3 586
1. 1. 1958	45 357	45 174	1 824	16 961	1 064	3 272	696	114 348	3 736
1. 7. 1958	46 331	49 436	2 175	17 158	1 014	3 720	672	120 506	4 106
1. 1. 1959	47 062	52 436	2 482	17 199	1 083	4 012	712	124 986	3 874
1. 7. 1959	40 017	51 502	2 279	14 656	1 006	4 054	704	114 218	2 985
1. 1. 1960	42 308	62 548	3 063	16 319	793	4 689	740	130 460	3 377
1. 7. 1960 ⁴⁾	44 490	73 426	4 007	17 037	808	5 330	755	145 853	3 868
1. 1. 1961	45 269	80 214	4 625	17 403	833	5 777	801	154 922	4 242
1. 7. 1961	44 485	87 634	5 348	17 438	884	6 259	929	162 977	4 419
1. 1. 1962	42 636	94 066	5 987	17 531	893	6 578	958	168 649	4 590
1. 7. 1962	40 120	103 107	6 460	17 369	906	6 913	1 023	175 898	4 751
1. 1. 1963	35 893	109 760	6 784	17 222	894	7 125	1 050	178 728	4 902
1. 7. 1963	32 268	116 891	7 319	17 117	913	7 285	1 118	182 910	4 962
1. 1. 1964	28 293	122 985	7 935	16 812	911	7 432	1 199	185 567	5 056
1. 7. 1964	25 123	129 588	8 440	16 286	919	7 628	1 261	189 245	5 130
1. 1. 1965									
1. 7. 1965									

1) Soweit nicht besonders ausgewiesen, unter Personen- bzw. Lastkraftwagen erfasst. — 2) Nach dem heutigen Gebietsstand. — 3) Ab 1. 7. 1957 nach Angabe des Kraft-fahrzeug-Bundesamtes. — 4) Ab 1. 7. 1960 ohne Bundesbahn und Bundespost.

Unfallfolgen

a) Schadensart

Monat	Unfälle insgesamt	Unfälle mit					
		nur Sachschaden zusammen	davon		Personen- und Sachschaden		
			unter 1 000 DM	über 1 000 DM	davon Unfälle mit		
			je Beteiligten		Getöteten	Schwer- verletzten	Leicht-
November 1964	1 587	341	228	113	29	181	294
Oktober 1964	1 567	348	241	107	33	183	301
November 1963	1 680	-	-	-	23	169	314

1) Ohne Bagatellunfälle.

b) Getötete und verletzte Personen

Art der Verkehrsbeteiligung	Verunglückte Personen insgesamt	davon								
		Getötete			Verletzte					
		zu- sammen	davon		stationär behandelt			nicht stationär behandelt		
			unter 15 Jahren	15 Jahre und darüber	zu- sammen	davon		zu- sammen	davon	
						unter 15 Jahren	15 Jahre und darüber		unter 15 Jahren	15 Jahre und darüber
Krafträder, Kraftroller	101	3	-	3	36	1	35	62	2	60
Personenwagen	323	11	-	11	87	3	84	225	14	211
Kraftomnibusse, Obusse	45	-	-	-	6	-	6	39	1	38
Liefer- und Lastkraftwagen (einschl. Sattelschlepper und Zugmaschinen)	13	-	-	-	3	-	3	10	-	10
Sonstige Kraftfahrzeuge	2	-	-	-	-	-	-	2	-	2
Mopeds und sonstige Fahrräder mit Hilfsmotor	48	2	-	2	18	1	17	28	2	26
Fahrräder (ohne Hilfsmotor)	37	-	-	-	14	6	8	23	3	20
Sonstige Fahrzeuge	2	-	-	-	1	1	-	1	1	-
Fussgänger	164	14	1	13	62	17	45	88	29	59
Sonstige Verkehrsteilnehmer	3	1	-	1	1	-	1	1	-	1
November 1964	738	31	1	30	228	29	199	479	52	427
Oktober 1964	689	35	1	34	211	35	176	443	51	392
November 1963	692	23	3	20	200	30	170	469	38	431

Unfallbeteiligte

Verkehrsteilnehmer	In Fällen beteiligt						
	an Unfällen mit Personenschaden				an Unfällen mit nur Sachschaden 1)		
	November 1964			Okt. 1964	November 1964		
	innerhalb	außerhalb	insgesamt	insgesamt	unter	über	insgesamt
	geschlossener Ort	offener Ort			1 000 DM je Beteiligten	1 000 DM je Beteiligten	
	Ort	Ort					
Kraftfahrzeuge insgesamt	561	157	718	742	448	204	652
davon							
Krafträder, Kraftroller	77	12	89	103	7	-	7
Personenwagen	419	126	545	541	397	171	568
Kraftomnibusse, Obusse	11	1	12	10	9	2	11
Liefer- und Lastkraftwagen (einschl. Sattelschlepper und Zugmaschinen)	52	17	69	86	34	30	64
Sonstige Kraftfahrzeuge	2	1	3	2	1	1	2
Mopeds und sonstige Fahrräder mit Hilfsmotor	41	7	48	33	2	-	2
Fahrräder (ohne Hilfsmotor)	33	5	38	53	2	-	2
Sonstige Fahrzeuge	3	1	4	6	-	1	1
Fussgänger	150	19	169	146	1	1	2
Sonstige Verkehrsteilnehmer	3	-	3	-	-	1	1
Alle Verkehrsteilnehmer	791	189	980	980	453	207	660

1) Ohne Bagatellunfälle.

Ort und Art der Unfälle mit Personenschäden

Monat November 1964

Strassenklasse; Unfallstelle; Unfallart	Unfälle			Unfallopfer			
	innerhalb geschlossener Ortslage	ausserhalb	insgesamt	Getötete	Schwer- verletzte	Leicht- verletzte	insgesamt
Strassenklasse:							
Bundes-Autobahnen	-	7	7	1	3	10	14
Bundesstrassen	137	44	181	15	76	158	249
Landstrassen I. Ordnung	89	42	131	11	66	161	238
Landstrassen II. Ordnung	20	14	34	2	23	27	52
Andere Strassen	148	3	151	2	60	123	185
Alle Strassen zusammen	394	110	504	31	228	479	738
Unfallstelle							
Strassenkreuzungen oder -einmündungen	132	14	146	4	54	130	188
Unfallart							
Zusammenstoss zwischen fahrenden Fahrzeugen	148	31	179	8	75	227	310
Auffahren eines Fahrzeuges auf andere Fahrzeuge bzw. auf einen anderen Gegenstand	81	48	129	6	62	115	183
Unfall zwischen Kraftfahrzeug und Fussgänger	131	12	143	14	63	94	171
Unfall anderer Art	34	19	53	3	28	43	74

Vorläufige festgestellte unmittelbare Ursachen und Umstände bei Unfällen mit Personenschäden

Art der Ursache	November 1964	November 1963	Art der Ursache	Nov. 1964	Nov. 1963
a) Ursachen beim Fahrzeugführer	527	525	Fehler beim Halten oder Parken	5	2
Verkehrstüchtigkeit	64	94	Sonstige Ursachen beim Fahrzeugführer	36	32
Alkoholeinfluss	59	88		16	13
Vorfahrt, Verkehrsregelung	90	74	b) Technische Mängel, Wartungsmängel	111	134
Nichtbeachten der Vorfahrtregel „rechts vor links“ an Kreuzungen und Einmündungen	26	16	c) Ursachen beim Fussgänger	10	15
Nichtbeachten der die Vorfahrt regelnden Verkehrszeichen (ohne Verkehrsampeln) an Kreuzungen und Einmündungen	54	53	Alkoholeinfluss	88	102
Falsches Einordnen	11	10	Falsches Verhalten beim Überschreiten der Fahrbahn	11	11
Fehler beim Einbiegen, Ein- oder Ausfahren, Wenden	45	18	Nichtbenutzen des Gehweges oder der vorgeschriebenen Strassenseite	-	5
Fehler beim Überholen, Vorbeifahren, Begegnen	95	80	d) Strassenverhältnisse	13	12
Zu schnelles Fahren	114	124	Glätte oder Schlüpfrigkeit der Fahrbahn	7	9
in Kurven und beim Abbiegen	61	68	Schlechter Zustand der Strassenoberfläche	2	3
unter Berücksichtigung anderer Umstände	53	56	e) Witterungseinflüsse	6	-
Falsches Verhalten gegenüber Fussgängern	44	51	f) Hindernisse auf der Fahrbahn	8	3
Zu dichtes Auffahren	23	29	Tier auf der Fahrbahn	5	2
Nichtbefolgen oder -beachten der Zeichengebung oder Beleuchtungsvorschriften	-	11	g) Sonstige Ursachen	-	-
			Insgesamt (Summe a bis g)	681	687

Strassenverkehrsunfälle und Unfallopfer nach Kreisen

Kreis	Strassenverkehrsunfälle					Unfallopfer					
	insgesamt	davon				Getötete ³⁾		Schwerverletzte ⁴⁾		Leichtverletzte ⁵⁾	
		mit Personenschaden	mit nur Sachschaden ²⁾			insgesamt	darunter unter 15 Jahren	insgesamt	darunter unter 15 Jahren	insgesamt	darunter unter 15 Jahren
			zusammen	unter 1 000 DM	über 1 000 DM je Beteiligten						
Saarbrücken-Stadt	216	104	112	87	25	6	-	30	2	100	10
Homburg	67	47	20	6	14	3	-	16	-	49	5
Merzig-Wadern	42	29	13	6	7	3	-	17	2	22	3
Ottweiler	151	76	75	53	22	6	-	34	5	51	6
Saarbrücken-Land	150	91	59	32	27	2	-	46	8	125	12
Saarlouis	134	100	34	23	11	7	-	51	8	95	12
St. Ingbert	37	26	11	8	3	2	-	8	1	19	3
St. Wendel	48	31	17	13	4	2	1	26	3	18	1
Saarland	845	504	341	228	113	31	1	228	29	479	52

1) Unfälle mit nur Personenschaden sowie Personenschadensfälle in Verbindung mit Sachschaden. — 2) Ohne Bagatellunfälle. — 3) Einschliesslich der innerhalb 30 Tagen an Unfallfolgen Gestorbenen. — 4) Stationärer Krankenhausbehandlung zugeführte Verletzte. — 5) Sonstige Verletzte.