

Statistische Berichte

des Statistischen Amtes des Saarlandes



Saarbrücken 1, Hardenbergstraße 3,

Fernsprecher 6 49 11

*) H I 1 - m - 3/62

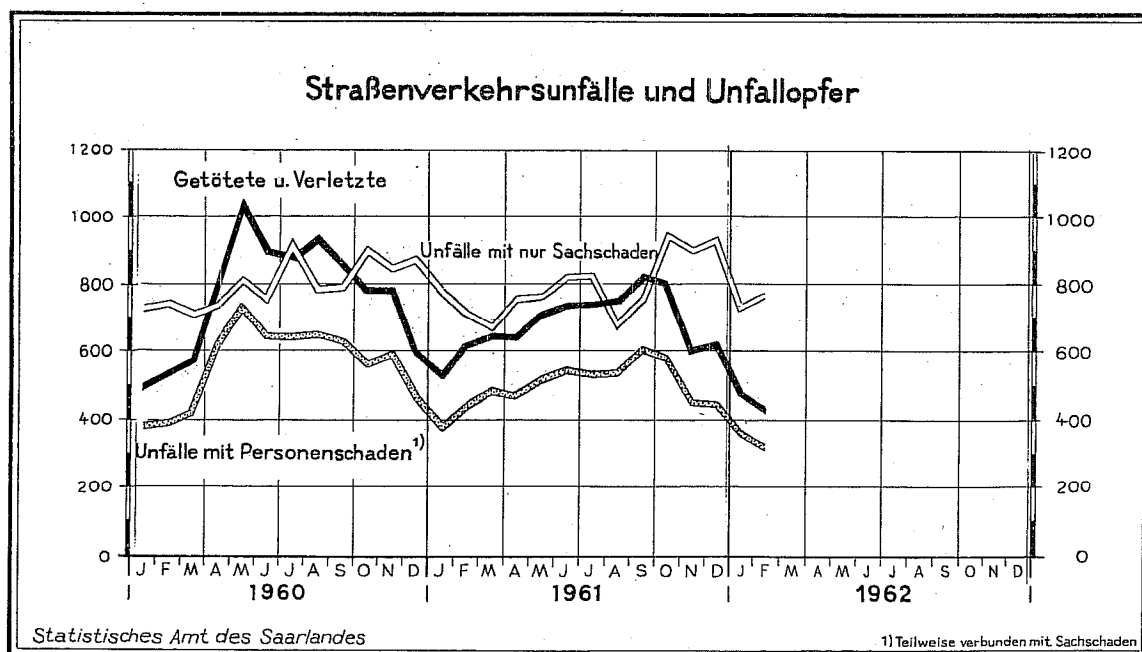
Ausgegeben am 10. April 1962

Die Strassenverkehrsunfälle im Februar 1962

Im Monat Februar ereigneten sich im Saarland 1 086 Strassenverkehrsunfälle. Das waren 18 oder fast 2 % weniger Unfälle als im Vormonat und 65 oder 6 % weniger als im Februar 1961.

Bei den im Berichtsmonat festgestellten Unfällen mit Personenschaden wurden 11 Personen getötet (darunter 2 Kinder) und 418 Personen verletzt (darunter 49 Kinder). Im Vergleich zum entsprechenden Vorjahresmonat hat sich somit die Zahl der Getöteten um 19 und der Verletzten um 170 verringert; die Unfälle mit nur Sachschaden nahmen dagegen um 8 % zu.

In den ersten beiden Monaten des Jahres 1962 wurden im Saarland insgesamt 2 190 Strassenverkehrsunfälle oder fast 5 % weniger als im gleichen Zeitraum des Vorjahres gemeldet. Die Zahl der Getöteten verringerte sich von 44 auf 31, die Zahl der Verletzten von 1 103 auf 893 Personen.



Statistische Berichte mit *(Stern) vor der Nummerung enthalten Angaben, die alle Statistischen Landesämter für ihren Bereich unter gleicher Kennziffer veröffentlichen (Mindestveröffentlichungsprogramm der Statistischen Landesämter)

Nachdruck, auch auszugsweise, nur mit Quellenangabe gestattet.

UNFÄLLE UND VERUNGLÜCKTE

1961 und 1962

Monat	Unfälle insgesamt		darunter Unfälle mit nur Sachschaden		Verunglückte Personen			
					Getötete		Verletzte	
	1961	1962	1961	1962	1961	1962	1961	1962
Januar	1 152	1 104	775	734	14	20	515	475
Februar	1 151	1 086	708	766	30	11	588	418
März	1 143		663		21		613	
April	1 235		766		22		611	
Mai	1 281		768		14		690	
Juni	1 353		813		15		702	
Juli	1 367		828		21		725	
August	1 239		691		25		737	
September	1 377		763		30		782	
Oktober	1 545		950		23		778	
November	1 362		901		20		587	
Dezember	1 370		926		19		597	
Januar - Februar	2 303	2 190	1 483	1 500	44	31	1 103	893

DIE ENTWICKLUNG DER STRASSENVERKEHRSUNFÄLLE AB 1950

Jahr	Strassenverkehrs-unfälle		Beteiligte Verkehrsteilnehmer					Unfallopfer			
	Saarland insgesamt	darunter Stadt Saarbrücken	insgesamt	darunter				insgesamt	davon		
				Kraft- räder, Kraftroller	Personen- kraftwagen	Last- kraftwagen	Fussgänger		Getötete 1)	Schwer- verletzte	Leicht- verletzte
1950	3 208	1 002	6 292	506	1 924	1 831	662	1 959	72	340	1 547
1951	4 272	1 242	8 215	729	2 573	2 258	913	2 692	88	464	2 140
1952	5 249	1 530	9 947	1 139	3 319	2 623	977	3 146	96	530	2 520
1953	6 898	1 782	12 488	2 267	4 041	2 844	1 223	4 796	150	693	3 953
1954	8 292	2 110	15 338	2 940	5 373	3 213	1 424	5 582	153	809	4 620
1955	9 381	2 367	17 693	3 523	6 049	3 603	1 555	6 428	140	957	5 331
1956	10 444	2 646	19 500	3 876	6 983	3 803	1 621	7 012	207	1 057	5 748
1957	10 641	2 558	20 049	3 869	7 779	3 851	1 720	7 276	225	2 060	4 991
1958	11 480	2 758	21 792	3 561	9 483	4 034	1 717	7 260	224	2 121	4 915
1959	13 589	3 396	21 757	3 723	12 418	4 641	1 709	8 244	227	2 207	5 810
1960	16 311	4 188	30 908	3 561	16 639	4 838	1 834	9 171	294	2 626	6 251
1961	15 575	3 889	29 761	2 920	17 109	4 727	1 697	8 179	254	2 475	5 450

1) Ab August 1955 einschliesslich der innerhalb 30 Tagen an den Unfallfolgen Gestorbenen.

DIE ENTWICKLUNG DES KRAFTFAHRZEUGBESTANDES IM SAARLAND

J A H R (Stichtag)	Art der Kraftfahrzeuge							Kraftfahrzeuge zusammen	Kraftfahrzeug- anhänger
	Kraft- räder, Kraftroller	Pkw einschl. Kranken- kraftwagen	Kombinations- kraftwagen 1)	Last- kraftwagen	Kraftomnibusse einschliesslich Obusse	Zugmaschinen	Sonder- kraftfahrzeuge		
1.9.1939 2)	15 235	12 742	.	6 279	279	927	254	35 816	1 934
1.7.1950	9 643	10 444	.	9 331	476	864	349	31 107	1 769
1.1.1951	10 069	11 542	.	9 895	489	900	382	33 277	1 880
1.7.1951	10 868	12 680	.	10 399	521	906	395	35 769	1 948
1.1.1952	11 851	14 350	.	10 955	544	911	412	39 023	2 018
1.7.1952	13 625	15 877	.	11 352	578	952	444	42 828	2 169
1.1.1953	15 279	17 607	.	11 945	601	958	465	46 855	2 263
1.7.1953	19 420	19 895	.	12 530	643	994	491	53 973	2 366
1.1.1954	22 448	22 387	.	13 368	693	1 037	528	60 461	2 479
1.7.1954	26 498	24 874	.	14 146	739	1 136	575	67 968	2 638
1.1.1955	28 832	26 969	.	14 707	785	1 265	615	73 173	2 768
1.7.1955	33 049	29 751	.	15 305	853	1 403	638	80 999	2 913
1.1.1956	35 691	32 567	.	15 975	898	1 609	686	87 426	3 088
1.7.1956	39 158	35 638	.	16 571	917	1 818	718	94 820	3 271
1.1.1957	41 299	38 491	.	17 101	951	2 226	739	100 807	3 420
1.7.1957 3)	43 603	41 878	1 314	16 667	970	2 869	724	108 025	3 586
1.1.1958	45 357	45 174	1 824	16 961	1 064	3 272	696	114 348	3 736
1.7.1958	46 331	49 436	2 175	17 158	1 014	3 720	672	120 506	4 106
1.1.1959	47 062	52 436	2 482	17 199	1 083	4 012	712	124 986	3 874
1.7.1959	40 017	51 502	2 279	14 656	1 006	4 054	704	114 218	2 985
1.1.1960	42 308	62 548	3 063	16 319	793	4 689	740	130 460	3 377
1.7.1960 4)	44 490	73 426	4 007	17 037	808	5 330	755	145 853	3 868
1.1.1961	45 269	80 214	4 625	17 403	833	5 777	801	154 922	4 242
1.7.1961	44 485	87 634	5 348	17 438	884	6 259	929	162 977	4 419
1.1.1962	42 636	94 066	5 987	17 531	893	6 578	958	168 649	4 590

1) Soweit nicht besonders ausgewiesen, unter Personen- bzw. Lastkraftwagen erfasst. — 2) Nach dem heutigen Gebietsstand. — 3) Ab 1.7.1957 nach Angabe des Kraftfahrt-Bundesamtes. 4) Ab 1.7.1960 ohne Bundesbahn und Bundespost.

UNFALLFOLGEN

Monat Februar 1962

a) Schadensart

Monat	Unfälle insgesamt	Unfälle mit			
		nur Sachschaden	Personen- und Sachschaden		
			davon Unfälle mit		
			Getöteten	Schwer- verletzten	Leicht- verletzten
Februar 1962	1 086	766	11	100	209
Januar 1962	1 104	734	19	135	216
Februar 1961	1 151	708	28	178	237

b) Getötete und verletzte Personen im Monat

Art der Verkehrsbeteiligung	Verunglückte Personen insgesamt	davon								
		Getötete				Verletzte				
		insgesamt	davon		stationär behandelt			nicht stationär behandelt		
			unter 15 Jahren	15 Jahre und darüber	insgesamt	davon		insgesamt	davon	
						unter 15 Jahren	15 Jahre und darüber		unter 15 Jahren	15 Jahre und darüber
Krafträder, Kraftroller	73	-	-	-	15	1	14	58	-	58
Personenwagen	186	3	-	3	50	3	47	133	3	130
Kraftomnibusse, Obusse	1	-	-	-	-	-	-	1	-	1
Liefer- und Lastkraftwagen (einschliesslich Sattelschlepper und Zugmaschinen)	20	-	-	-	3	-	3	17	-	17
Sonstige Kraftfahrzeuge	-	-	-	-	-	-	-	-	-	-
Mopeds und sonstige Fahrräder mit Hilfsmotor	18	-	-	-	4	-	4	14	-	14
Fahrräder (ohne Hilfsmotor)	16	1	-	1	6	2	4	9	1	8
Sonstige Fahrzeuge	2	-	-	-	2	-	2	-	-	-
Fussgänger	111	7	2	5	41	14	27	63	23	40
Andere Personen	2	-	-	-	2	2	-	-	-	-
Februar 1962	429	11	2	9	123	22	101	295	27	268
Januar 1962	495	20	3	17	160	20	140	315	37	278
Februar 1961	618	30	3	27	219	30	189	369	42	327

UNFALLBETEILIGTE

Verkehrsteilnehmer	In Fällen beteiligt						
	an sämtlichen Unfällen				darunter		
					an Unfällen mit nur Sachschaden		
	Februar 1962		Jan. 1962		Februar 1962		
	innerhalb geschlossener Ortstage	ausserhalb	insgesamt	insgesamt	innerhalb geschlossener Ortstage	ausserhalb	insgesamt
Kraftfahrzeuge insgesamt	1 527	333	1 860	1 800	1 200	224	1 424
davon :							
Krafträder, Kraftroller	75	18	93	119	18	1	19
Personenkraftwagen	1 118	225	1 343	1 330	902	153	1 055
Kraftomnibusse, Obusse	37	10	47	65	34	9	43
Liefer- und Lastkraftwagen (einschliesslich Sattelschlepper und Zugmaschinen)	293	78	371	285	243	59	302
Sonstige Kraftfahrzeuge	4	2	6	1	3	2	5
Mopeds und sonstige Fahrräder mit Hilfsmotor	24	5	29	40	6	3	9
Fahrräder (ohne Hilfsmotor)	20	4	24	44	3	1	4
Sonstige Fahrzeuge	29	2	31	41	25	1	26
Fussgänger	107	12	119	133	2	-	2
Sonstige Verkehrsteilnehmer	10	5	15	23	5	2	7
Zusammen	1 717	361	2 078	2 081	1 241	231	1 472

ORT UND ART DER UNFÄLLE MIT PERSONENSCHÄDEN

Monat Februar 1962

Unfälle, mit Personenschaden; Strassenklasse; Unfallstelle; Unfallart	innerhalb	Ausserhalb	Insgesamt
	geschlossener Ortslage		
Unfälle	242	78	320
Strassenklasse			
Bundes-Autobahnen	-	3	3
Bundesstrassen	83	32	115
Landstrassen I. Ordnung	66	28	94
Landstrassen II. Ordnung	19	12	31
Andere Strassen	74	3	77
Unfallstelle			
Strassenkreuzungen oder -einmündungen	48	1	49
Unfallart			
Zusammenstoss zwischen fahrenden Fahrzeugen	78	22	100
Auffahren eines Fahrzeuges auf andere Fahrzeuge bzw. auf einen anderen Gegenstand	51	35	86
Unfall zwischen Kraftfahrzeug und Fussgänger	87	10	97
Unfall anderer Art	26	11	37

VORLÄUFIGE FESTGESTELLTE UNMITTELBARE URSACHEN UND UMSTÄNDE BEI UNFÄLLEN MIT PERSONENSCHÄDEN

Unfallursachen	Kraftträder	PKW	Bus	LKW	Mopeds	Fahrräder	Sonstige Fahrzeuge	Insgesamt
a) Ursachen beim Fahrzeugführer								
Nichtbeachten der Vorfahrt	2	21	-	5	-	1	-	29
Unachtsames oder falsches Einordnen	-	1	-	-	-	-	-	1
Fehler beim Einbiegen, Ein- oder Ausfahren oder Wenden	1	12	-	5	-	-	-	18
Fehler beim Überholen, Vorbeifahren oder beim Begegnungsverkehr	4	33	1	11	2	1	-	52
Zu schnelles Fahren	14	64	-	7	2	1	1	89
Zu dichtes Auffahren	2	7	-	1	1	-	-	11
Falsches Verhalten gegenüber Fussgängern	1	15	-	1	-	-	-	17
Nichtbefolgen oder Beachten der Zeichengebung oder Beleuchtungsvorschriften	3	2	-	1	1	-	-	7
Fahrer unter Alkoholeinfluss	12	20	-	5	1	-	-	38
Sonst. Ursachen beim Fahrer des Fahrzeuges	7	5	-	8	1	3	1	25
Zusammen	46	180	1	44	8	6	2	287
b) Mängel am Fahrzeug und seiner Ladung	-	3	-	3	-	1	-	7
c) Ursachen beim Fussgänger								
Falsches Verhalten beim Überschreiten der Fahrbahn	64							
Nichtbenutzen des Gehweges oder der vorgeschriebenen Strassenseite	16							
Spiele auf oder neben der Fahrbahn	3							
Alkoholeinfluss	8							
Andere Ursachen beim Fussgänger	-							
Zusammen	91							
d) Strassenverhältnisse								
Glätte oder Schlupfrigkeit der Fahrbahn								26
Schlechter Zustand der Strassenoberfläche								2
Andere Mängel								-
Zusammen								28
e) Witterungseinflüsse								2
f) Hindernisse auf der Fahrbahn								
Ungeklärte Unfallstelle auf der Fahrbahn								-
Tier auf der Fahrbahn								12
Sonstiges Hindernis auf der Fahrbahn								1
Zusammen								13
Summe a - f								428

STRASSENVERKEHRSUNFÄLLE UND UNFALLOPFER NACH KREISEN

Kreis	Strassenverkehrs-unfälle					Unfallopfer					
	insgesamt	mit Personen und Sachschaden	davon			Getötete ²⁾		Schwerverletzte ³⁾		Leichtverletzte ⁴⁾	
			insgesamt	von 200 DM und mehr	unter 200 DM	insgesamt	daran unter 15 Jahren	insgesamt	daran unter 15 Jahren	insgesamt	daran unter 15 Jahren
Kreisfreie Stadt Saarbrücken	284	46	238	173	65	3	1	13	4	35	5
Landkreise:											
Saarbrücken-Land	228	80	148	110	38	3	1	34	7	79	4
Saarlouis	161	54	107	73	34	2	-	15	3	54	9
Merzig-Wadern	59	19	40	28	12	-	-	8	2	16	5
Ottweiler	172	52	120	89	31	3	-	19	3	48	1
St. Wendel	53	15	38	32	6	-	-	8	-	15	1
St. Ingbert	65	27	38	29	9	-	-	18	1	21	-
Homburg	64	27	37	29	8	-	-	8	2	27	2
Saarland											
Februar 1962	1086	320	766	563	203	11	2	123	22	295	27
Februar 1961	1151	443	708	489	219	30	3	219	30	369	42

1) Unfälle mit nur Personenschaden sowie Personenschadensunfälle in Verbindung mit Sachschaden. - 2) Einschliesslich der innerhalb 30 Tagen an Unfallfolgen Gestorbenen. - 3) Stationärer Krankenhausbehandlung zugeführte Verletzte. - 4) Sonstige Verletzte.