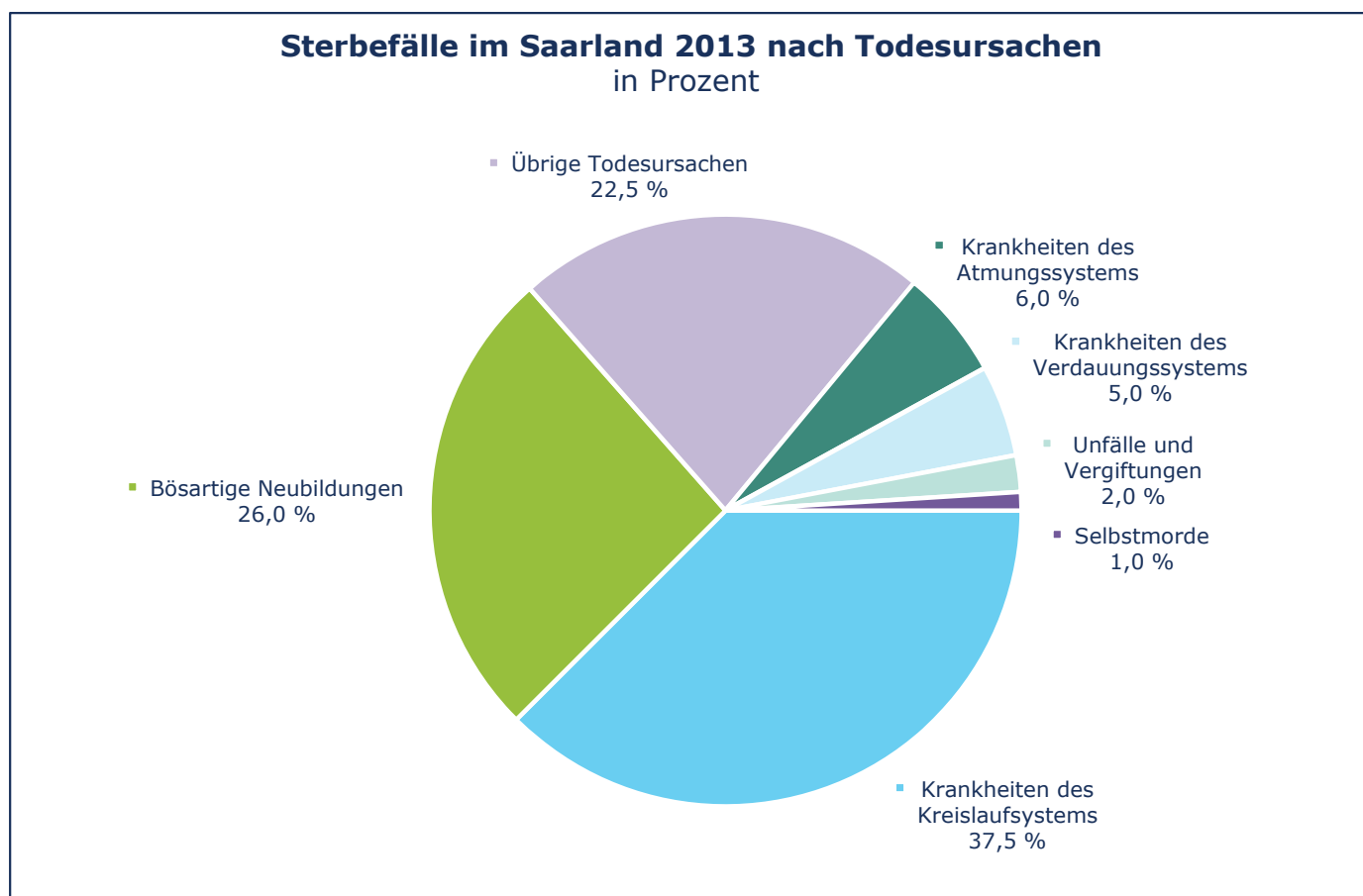


# Statistische Berichte

## Sterbefälle 2013 nach Todesursachen, Geschlecht und Altersgruppen



A IV 3 - j  
2013

Ausgegeben  
im Februar  
2017



### **Zeichenerklärung**

a.n.g.	=	anderweitig nicht genannt
0	=	mehr als nichts, aber weniger als die Hälfte der kleinsten in der Tabelle nachgewiesenen Einheit
-	=	nichts vorhanden
/	=	keine Angaben, da Zahlen nicht sicher genug
.	=	Zahlenwert unbekannt oder geheim zu halten
X	=	Tabellenfach gesperrt, weil Aussage nicht sinnvoll
...	=	Angabe fällt später an
()	=	Nachweis unter dem Vorbehalt, dass der Zahlenwert Fehler aufweisen kann
p	=	vorläufiges Ergebnis
r	=	berichtigtes Ergebnis

Abweichungen in den Summen sind durch Runden der Zahlen möglich.

# 1 Sterbefälle 2013 nach Todesursachen, Geschlecht und Altersgruppen

Pos. Nr. ICD-10	Todesursache		Anzahl			Auf 100 000 Einwohner		
			zu- sammen	männ- lich	weib- lich	zu- sammen	männ- lich	weib- lich
<b>A00-T98</b>	<b>INSGESAMT</b>		<b>12 825</b>	<b>6 249</b>	<b>6 576</b>	<b>1 292,2</b>	<b>1 293,8</b>	<b>1 290,7</b>
A00-B99	Kapitel I	Bestimmte infektiöse und parasitäre Krankheiten	174	89	85	17,5	18,4	16,7
C00-D48	Kapitel II	Neubildungen	3 483	1 925	1 558	350,9	398,6	305,8
D50-D89	Kapitel III	Krankheiten des Blutes und der blutbildenden Organe sowie bestimmte Störungen mit Beteiligung des Immunsystems	73	26	47	7,4	5,4	9,2
E00-E90	Kapitel IV	Endokrine, Ernährungs- und Stoffwechselkrankheiten	639	256	383	64,0	53,0	75,0
F00-F99	Kapitel V	Psychische und Verhaltensstörungen	529	204	325	53,3	42,2	63,8
G00-G99	Kapitel VI	Krankheiten des Nervensystems	366	172	194	36,9	35,6	38,1
H00-H59	Kapitel VII	Krankheiten des Auges und der Augen-anhangsgebilde	-	-	-	-	-	-
H60-H95	Kapitel VIII	Krankheiten des Ohres und des Warzenfortsatzes	-	-	-	-	-	-
I00-I99	Kapitel IX	Krankheiten des Kreislaufsystems	4 807	2 100	2 707	484,3	434,8	531,3
J00-J99	Kapitel X	Krankheiten des Atmungssystems	774	448	326	78,0	92,8	64,0
K00-K93	Kapitel XI	Krankheiten des Verdauungssystems	635	323	312	64,0	66,9	61,2
L00-L99	Kapitel XII	Krankheiten der Haut und der Unterhaut	9	4	5	0,9	0,8	1,0
M00-M99	Kapitel XIII	Krankheiten des Muskel-Skelett-Systems und des Bindegewebes	58	25	33	5,8	5,2	6,5
N00-N99	Kapitel XIV	Krankheiten des Urogenitalsystems	403	190	213	40,6	39,3	41,8
O00-O99	Kapitel XV	Schwangerschaft, Geburt und Wochenbett	-	-	-	-	-	-
P00-P96	Kapitel XVI	Bestimmte Zustände, die ihren Ursprung in der Perinatalperiode haben	13	6	7	1,3	1,2	1,4
Q00-Q99	Kapitel XVII	Angeborene Fehlbildungen, Deformitäten und Chromosomenanomalien	20	10	10	2,0	2,1	2,0
R00-R99	Kapitel XVIII	Symptome und abnorme klinische und Laborbefunde, die anderenorts nicht klassifiziert sind	412	216	196	41,5	44,7	38,5
S00-T98	Kapitel XIX	Verletzungen, Vergiftungen und bestimmte andere Folgen äußerer Ursachen	430	255	175	43,3	52,8	34,3

## 2 Säuglingssterbefälle 2013 nach ausgewählten Todesursachen, Altersgruppen und Geschlecht

Pos. Nr. ICD-10	Todesursache	Ge- schlecht	Säuglings- sterbefälle insgesamt	Davon nach Altersgruppen von ... bis unter ... Stunden, Tagen bzw. Jahren			
				unter 24 Stunden	24 Stunden bis 7 Tagen	7 Tagen bis 28 Tagen	28 Tagen bis 1 Jahr
<b>A00-T98</b>	<b>INSGESAMT</b>	<b>männl.</b>	<b>18</b>	<b>6</b>	<b>2</b>	<b>5</b>	<b>5</b>
		<b>weibl.</b>	<b>16</b>	<b>8</b>	<b>3</b>	<b>4</b>	<b>1</b>
		<b>zus.</b>	<b>34</b>	<b>14</b>	<b>5</b>	<b>9</b>	<b>6</b>
	darunter						
	<b>KAPITEL IV</b>						
E00-E90	Endokrine, Ernährungs- und Stoffwechsel- krankheiten	männl.	-	-	-	-	-
		weibl.	-	-	-	-	-
		zus.	-	-	-	-	-
	<b>KAPITEL VI</b>						
G00-G99	Krankheiten des Nervensystems	männl.	1	-	-	-	1
		weibl.	1	-	-	-	1
		zus.	2	-	-	-	2
	<b>KAPITEL XVI</b>						
P00-P96	Bestimmte Zustände, die ihren Ursprung in der Perinatalperiode haben	männl.	5	2	2	1	-
		weibl.	7	4	2	1	-
		zus.	12	6	4	2	-
P00-P04	Schädigung des Feten und Neugeborenen durch mütterliche Faktoren u. durch Komplikationen bei Schwangerschaft, Wehentätigkeit u. Entbindung	männl.	-	-	-	-	-
		weibl.	-	-	-	-	-
		zus.	-	-	-	-	-
P02	Schädigung des Feten und Neugeborenen durch Komplikationen von Plazenta, Nabelschnur und Eihäuten	männl.	-	-	-	-	-
		weibl.	-	-	-	-	-
		zus.	-	-	-	-	-
P05-P08	Störungen im Zusammenhang mit der Schwanger- schaftsdauer und dem fetalen Wachstum	männl.	5	2	2	1	-
		weibl.	6	3	2	1	-
		zus.	11	5	4	2	-
P07	Störungen im Zusammenhang mit kurzer Schwanger- schaftsdauer und niedrigem Geburtsgewicht, anderenorts nicht klassifiziert	männl.	5	2	2	1	-
		weibl.	6	3	2	1	-
		zus.	11	5	4	2	-
P070	Neugeborenes mit extrem niedrigem Geburtsgewicht	männl.	5	2	2	1	-
		weibl.	5	2	2	1	-
		zus.	10	4	4	2	-
P071	Neugeborenes mit sonstigem niedrigem Geburtsgewicht	männl.	-	-	-	-	-
		weibl.	1	1	-	-	-
		zus.	1	1	-	-	-
P072	Neugeborenes mit extremer Unreife	männl.	-	-	-	-	-
		weibl.	-	-	-	-	-
		zus.	-	-	-	-	-
	<b>KAPITEL XVII</b>						
Q00-Q99	Angeborene Fehlbildungen, Deformitäten und Chromosomenanomalien	männl.	6	2	-	3	1
		weibl.	6	2	1	3	-
		zus.	12	4	1	6	1
Q00-Q07	Angeborene Fehlbildungen des Nervensystems	männl.	-	-	-	-	-
		weibl.	2	1	-	1	-
		zus.	2	1	-	1	-
Q00	Anenzephalie und ähnliche Fehlbildungen	männl.	-	-	-	-	-
		weibl.	-	-	-	-	-
		zus.	-	-	-	-	-
Q20-Q28	Angeborene Fehlbildungen des Kreislaufsystems	männl.	3	1	-	2	-
		weibl.	3	-	1	2	-
		zus.	6	1	1	4	-
Q60-Q64	Angeborene Fehlbildungen des Harnsystems	männl.	-	-	-	-	-
		weibl.	-	-	-	-	-
		zus.	-	-	-	-	-
Q90-Q99	Chromosomenanomalien, anderenorts nicht klassifiziert	männl.	-	-	-	-	-
		weibl.	-	-	-	-	-
		zus.	-	-	-	-	-
Q91	Edwards-Syndrom und Patau-Syndrom	männl.	-	-	-	-	-
		weibl.	-	-	-	-	-
		zus.	-	-	-	-	-
	<b>KAPITEL XVIII</b>						
R00-R99	Symptome und abnorme klinische und Labor- befunde, die anderenorts nicht klassifiziert sind	männl.	4	1	-	-	3
		weibl.	2	2	-	-	-
		zus.	6	3	-	-	3
R95	Plötzlicher Kindstod	männl.	1	-	-	-	1
		weibl.	-	-	-	-	-
		zus.	1	-	-	-	1

### 3 Gestorbene 2013 nach Todesursachen, Geschlecht und Altersgruppen

Pos. Nr. ICD-10	Todes- ursache	Ge- schlecht	Gestor- bene insges.	Davon im Alter von ... bis unter ... Jahren								
				unter 1 Jahr	1 - 15	15 - 20	20 - 25	25 - 30	30 - 35	35 - 40	40 - 45	45 - 50
<b>A00-T98</b>	<b>INSGESAMT</b>	<b>männl.</b>	<b>6 249</b>	<b>18</b>	<b>4</b>	<b>11</b>	<b>11</b>	<b>18</b>	<b>20</b>	<b>27</b>	<b>57</b>	<b>122</b>
		<b>weibl.</b>	<b>6 576</b>	<b>16</b>	<b>6</b>	<b>5</b>	<b>7</b>	<b>4</b>	<b>9</b>	<b>12</b>	<b>34</b>	<b>62</b>
		<b>zus.</b>	<b>12 825</b>	<b>34</b>	<b>10</b>	<b>16</b>	<b>18</b>	<b>22</b>	<b>29</b>	<b>39</b>	<b>91</b>	<b>184</b>
	<b>KAPITEL I</b>											
A00-B99	Bestimmte infektiöse und parasitäre Krankheiten	männl.	89	-	-	-	-	-	-	-	5	5
		weibl.	85	-	-	-	-	-	-	-	-	-
		zus.	174	-	-	-	-	-	-	-	5	5
A00-A09	Infektiöse Darmkrankheiten	männl.	8	-	-	-	-	-	-	-	-	-
		weibl.	14	-	-	-	-	-	-	-	-	-
		zus.	22	-	-	-	-	-	-	-	-	-
A15-A19	Tuberkulose	männl.	3	-	-	-	-	-	-	-	-	-
		weibl.	1	-	-	-	-	-	-	-	-	-
		zus.	4	-	-	-	-	-	-	-	-	-
B15-B19	Virushepatitis	männl.	22	-	-	-	-	-	-	-	3	2
		weibl.	11	-	-	-	-	-	-	-	-	-
		zus.	33	-	-	-	-	-	-	-	3	2
B20-B24	HIV-Krankheit (Humane Immundefizienz-Viruskrankheit)	männl.	5	-	-	-	-	-	-	-	-	1
		weibl.	1	-	-	-	-	-	-	-	-	-
		zus.	6	-	-	-	-	-	-	-	-	1
	<b>KAPITEL II</b>											
C00-D48	Neubildungen	männl.	1 925	-	2	1	1	3	2	5	12	38
		weibl.	1 558	-	3	-	1	1	3	1	20	32
		zus.	3 483	-	5	1	2	4	5	6	32	70
C00-C97	Bösartige Neubildungen	männl.	1 856	-	1	1	1	3	2	5	11	37
		weibl.	1 477	-	3	-	1	1	3	1	19	29
		zus.	3 333	-	4	1	2	4	5	6	30	66
C15-C26	Bösartige Neubildungen der Verdauungsorgane	männl.	552	-	-	-	-	-	-	2	4	9
		weibl.	442	-	1	-	-	-	-	-	6	5
		zus.	994	-	1	-	-	-	-	2	10	14
C30-C39	Bösartige Neubildungen der Atmungsorgane und sonstiger intrathorakaler Organe	männl.	547	-	-	-	-	-	-	-	4	12
		weibl.	234	-	-	-	-	-	-	-	2	5
		zus.	781	-	-	-	-	-	-	-	6	17
C43-C44	Melanom und sonstige bösartige Neubildungen der Haut	männl.	31	-	-	-	-	1	1	-	-	2
		weibl.	29	-	-	-	-	-	-	-	-	-
		zus.	60	-	-	-	-	1	1	-	-	2
C50	Bösartige Neubildung der Brustdrüse	männl.	3	-	-	-	-	-	-	-	-	-
		weibl.	268	-	-	-	-	-	1	1	7	9
		zus.	271	-	-	-	-	-	1	1	7	9
C51-C58	Bösartige Neubildungen der weiblichen Genitalorgane	männl.	-	-	-	-	-	-	-	-	-	-
		weibl.	153	-	-	-	-	-	-	-	1	6
		zus.	153	-	-	-	-	-	-	-	1	6
C60-C63	Bösartige Neubildungen der männlichen Genitalorgane	männl.	216	-	-	-	-	-	-	-	-	1
		weibl.	-	-	-	-	-	-	-	-	-	-
		zus.	216	-	-	-	-	-	-	-	-	1
C64-C68	Bösartige Neubildungen der Harnorgane	männl.	128	-	-	-	-	-	1	1	1	1
		weibl.	78	-	-	-	-	-	-	-	-	-
		zus.	206	-	-	-	-	-	1	1	1	1
C81-C96	Bösartige Neubildungen des lymphatischen, blutbildenden und verwandten Gewebes	männl.	142	-	-	-	1	1	-	-	-	1
		weibl.	138	-	1	-	-	-	1	-	1	-
		zus.	280	-	1	-	1	1	1	-	1	1

**Noch: 3 Gestorbene 2013 nach Todesursachen, Geschlecht und Altersgruppen**

Pos. Nr. ICD-10	Todes- ursache	Ge- schlecht	noch: Davon im Alter von ... bis unter ... Jahren								Mittl. Sterbe- alter
			50 - 55	55 - 60	60 - 65	65 - 70	70 - 75	75 - 80	80 - 85	85 u. mehr	
<b>A00-T98</b>	<b>INSGESAMT</b>	<b>männl.</b>	<b>236</b>	<b>379</b>	<b>502</b>	<b>481</b>	<b>809</b>	<b>1 087</b>	<b>1 097</b>	<b>1 370</b>	<b>73,9</b>
		<b>weibl.</b>	<b>135</b>	<b>185</b>	<b>244</b>	<b>299</b>	<b>551</b>	<b>825</b>	<b>1 174</b>	<b>3 008</b>	<b>80,5</b>
		<b>zus.</b>	<b>371</b>	<b>564</b>	<b>746</b>	<b>780</b>	<b>1 360</b>	<b>1 912</b>	<b>2 271</b>	<b>4 378</b>	<b>77,3</b>
	<b>KAPITEL I</b>										
A00-B99	Bestimmte infektiöse und parasitäre Krankheiten	männl.	5	4	9	7	9	18	15	12	70,9
		weibl.	1	5	3	4	11	13	19	29	79,3
		zus.	6	9	12	11	20	31	34	41	75,0
A00-A09	Infektiöse Darmkrankheiten	männl.	-	-	-	1	-	3	2	2	80,1
		weibl.	-	-	1	1	-	3	3	6	82,7
		zus.	-	-	1	2	-	6	5	8	81,8
A15-A19	Tuberkulose	männl.	1	2	-	-	-	-	-	-	56,0
		weibl.	1	-	-	-	-	-	-	-	54,0
		zus.	2	2	-	-	-	-	-	-	55,5
B15-B19	Virushepatitis	männl.	2	-	3	4	2	3	2	1	64,1
		weibl.	-	2	1	-	1	4	1	2	73,5
		zus.	2	2	4	4	3	7	3	3	67,2
B20-B24	HIV-Krankheit (Humane Immundefizienz-Viruskrankheit)	männl.	-	2	1	1	-	-	-	-	58,6
		weibl.	-	1	-	-	-	-	-	-	59,0
		zus.	-	3	1	1	-	-	-	-	58,7
	<b>KAPITEL II</b>										
C00-D48	Neubildungen	männl.	86	141	196	205	339	374	279	241	72,0
		weibl.	70	95	124	128	210	245	253	372	74,3
		zus.	156	236	320	333	549	619	532	613	73,0
C00-C97	Bösartige Neubildungen	männl.	84	137	194	202	331	365	260	222	71,8
		weibl.	69	93	123	124	201	234	236	340	74,0
		zus.	153	230	317	326	532	599	496	562	72,8
C15-C26	Bösartige Neubildungen der Verdauungsorgane	männl.	23	33	70	62	100	123	63	63	71,8
		weibl.	16	22	25	29	51	68	91	128	76,6
		zus.	39	55	95	91	151	191	154	191	74,0
C30-C39	Bösartige Neubildungen der Atmungsorgane und sonstiger intrathorakaler Organe	männl.	25	60	63	69	114	94	64	42	70,2
		weibl.	13	27	35	32	35	34	22	29	69,9
		zus.	38	87	98	101	149	128	86	71	70,1
C43-C44	Melanom und sonstige bösartige Neubildungen der Haut	männl.	1	1	4	3	6	1	7	4	69,4
		weibl.	2	1	3	3	1	4	4	11	77,5
		zus.	3	2	7	6	7	5	11	15	73,3
C50	Bösartige Neubildung der Brustdrüse	männl.	-	-	-	-	-	1	2	-	80,7
		weibl.	20	19	19	19	45	45	39	44	71,6
		zus.	20	19	19	19	45	46	41	44	71,7
C51-C58	Bösartige Neubildungen der weiblichen Genitalorgane	männl.	-	-	-	-	-	-	-	-	0,0
		weibl.	7	6	20	10	21	19	22	41	74,3
		zus.	7	6	20	10	21	19	22	41	74,3
C60-C63	Bösartige Neubildungen der männlichen Genitalorgane	männl.	3	3	14	20	32	48	51	44	77,2
		weibl.	-	-	-	-	-	-	-	-	0,0
		zus.	3	3	14	20	32	48	51	44	77,2
C64-C68	Bösartige Neubildungen der Harnorgane	männl.	3	4	7	10	23	28	24	25	75,4
		weibl.	-	3	7	5	6	18	12	27	78,4
		zus.	3	7	14	15	29	46	36	52	76,5
C81-C96	Bösartige Neubildungen des lymphatischen, blutbildenden und verwandten Gewebes	männl.	9	9	8	15	21	37	26	14	72,5
		weibl.	7	7	4	11	23	29	26	28	74,8
		zus.	16	16	12	26	44	66	52	42	73,6

# Noch: **3 Gestorbene 2013 nach Todesursachen, Geschlecht und Altersgruppen**

Pos. Nr. ICD-10	Todes- ursache	Ge- schlecht	Gestor- bene insges.	Davon im Alter von ... bis unter ... Jahren								
				unter 1 Jahr	1 - 15	15 - 20	20 - 25	25 - 30	30 - 35	35 - 40	40 - 45	45 - 50
	<b>KAPITEL III</b>											
D50-D89	Krankheiten des Blutes u. der blutbild. Organe sowie bestimmte Störungen mit Beteiligung des Immunsystems	männl. weibl. zus.	26 47 73	- - -	- - -	- - -	- - -	1 - 1	- - -	- - -	- 1 1	1 - 1
	<b>KAPITEL IV</b>											
E00-E90	Endokrine, Ernährungs- und Stoffwechselkrankheiten	männl. weibl. zus.	256 383 639	- - -	- - -	- - -	- - -	- 1 1	1 - 1	- - -	4 1 5	6 3 9
E10-E14	Diabetes mellitus	männl. weibl. zus.	219 327 546	- - -	- - -	- - -	- - -	- - -	- - -	- - -	1 - 1	3 - 3
	<b>KAPITEL V</b>											
F00-F99	Psychische und Verhaltensstörungen	männl. weibl. zus.	204 325 529	- - -	- - -	- 1 1	- - -	- - -	1 - 1	- - -	- 2 2	6 1 7
F10-F19	Psychische und Verhaltensstörungen durch psychotrope Substanzen	männl. weibl. zus.	60 24 84	- - -	- - -	- 1 1	- - -	- - -	1 - 1	- - -	- 2 2	6 1 7
F10	Psychische und Verhaltensstörungen durch Alkohol	männl. weibl. zus.	47 15 62	- - -	- - -	- - -	- - -	- - -	- - -	- - -	- 2 2	4 1 5
	<b>KAPITEL VI</b>											
G00-G99	Krankheiten des Nervensystems	männl. weibl. zus.	172 194 366	1 1 2	- - -	- 1 1	1 - 1	- - -	2 1 3	- - -	- 1 1	3 - 3
	<b>KAPITEL IX</b>											
I00-I99	Krankheiten des Kreislaufsystems	männl. weibl. zus.	2 100 2 707 4 807	- - -	2 - 2	1 1 2	2 1 3	1 1 2	4 2 6	6 3 9	11 4 15	23 11 34
I10-I15	Hypertonie (Hochdruckkrankheit)	männl. weibl. zus.	85 233 318	- - -	- - -	- - -	- - -	1 - 1	- - -	- - -	- - -	- 1 1
I20-I25	Ischämische Herzkrankheiten	männl. weibl. zus.	1 108 1 108 2 216	- - -	- - -	- - -	- 1 1	- - -	2 - 2	2 - 2	3 - 3	13 5 18
I21	Akuter Myokardinfarkt	männl. weibl. zus.	409 336 745	- - -	- - -	- - -	- - -	- - -	1 - 1	1 - 1	3 - 3	9 2 11
I22	Rezidivierender Myokardinfarkt	männl. weibl. zus.	20 8 28	- - -	- - -	- - -	- - -	- - -	- - -	- - -	- - -	- - -
I30-I52	Sonstige Formen der Herzkrankheit	männl. weibl. zus.	307 531 838	- - -	1 - 1	1 1 2	1 - 1	- - -	1 1 2	1 - 1	3 - 3	3 3 6
I60-I69	Zerebrovaskuläre Krankheiten	männl. weibl. zus.	356 548 904	- - -	1 - 1	- - -	1 - 1	- 1 1	1 - 1	3 - 3	2 4 6	3 2 5
I64	Schlaganfall, nicht als Blutung oder Infarkt bezeichnet	männl. weibl. zus.	107 209 316	- - -	- - -	- - -	- - -	- - -	- - -	- - -	- - -	- - -
I70-I79	Krankheiten der Arterien, Arteriolen und Kapillaren	männl. weibl. zus.	172 187 359	- - -	- - -	- - -	- - -	- - -	- 1 1	- - -	1 - 1	2 - 2

### Noch: 3 Gestorbene 2013 nach Todesursachen, Geschlecht und Altersgruppen

Pos. Nr. ICD-10	Todes- ursache	Ge- schlecht	noch: Davon im Alter von ... bis unter ... Jahren									Mittl. Sterbe- alter
			50 - 55	55 - 60	60 - 65	65 - 70	70 - 75	75 - 80	80 - 85	85 u. mehr		
	<b>KAPITEL III</b>											
D50-D89	Krankheiten des Blutes u. der blutbild. Organe sowie bestimmte Störungen mit Beteiligung des Immunsystems	männl.	-	1	3	-	4	3	5	8	75,8	
		weibl.	-	1	1	2	2	3	5	32	83,6	
		zus.	-	2	4	2	6	6	10	40	80,8	
	<b>KAPITEL IV</b>											
E00-E90	Endokrine, Ernährungs- und Stoffwechselkrankheiten	männl.	8	12	25	15	27	59	52	47	74,7	
		weibl.	3	3	15	12	26	42	74	203	82,8	
		zus.	11	15	40	27	53	101	126	250	79,6	
E10-E14	Diabetes mellitus	männl.	6	9	19	14	26	53	47	41	75,9	
		weibl.	-	2	11	9	22	34	68	181	83,8	
		zus.	6	11	30	23	48	87	115	222	80,6	
	<b>KAPITEL V</b>											
F00-F99	Psychische und Verhaltensstörungen	männl.	9	16	12	9	13	24	40	74	77,0	
		weibl.	4	3	4	7	16	28	53	206	85,1	
		zus.	13	19	16	16	29	52	93	280	82,0	
F10-F19	Psychische und Verhaltensstörungen durch psychotrope Substanzen	männl.	9	13	10	5	5	7	2	2	61,8	
		weibl.	3	3	3	4	4	1	1	1	61,3	
		zus.	12	16	13	9	9	8	3	3	61,6	
F10	Psychische und Verhaltensstörungen durch Alkohol	männl.	7	11	10	3	3	6	1	2	62,1	
		weibl.	3	2	3	2	1	1	-	-	58,3	
		zus.	10	13	13	5	4	7	1	2	61,2	
	<b>KAPITEL VI</b>											
G00-G99	Krankheiten des Nervensystems	männl.	7	8	3	11	20	37	37	42	75,8	
		weibl.	4	5	6	9	15	30	32	89	80,0	
		zus.	11	13	9	20	35	67	69	131	78,0	
	<b>KAPITEL IX</b>											
I00-I99	Krankheiten des Kreislaufsystems	männl.	57	90	127	122	237	347	438	632	77,2	
		weibl.	19	32	45	65	154	292	516	1 561	84,3	
		zus.	76	122	172	187	391	639	954	2 193	81,2	
I10-I15	Hypertonie (Hochdruckkrankheit)	männl.	-	4	5	6	6	6	16	41	81,1	
		weibl.	2	-	1	4	10	18	43	154	86,5	
		zus.	2	4	6	10	16	24	59	195	85,0	
I20-I25	Ischämische Herzkrankheiten	männl.	37	50	80	69	112	178	232	330	77,0	
		weibl.	8	15	23	29	70	130	190	637	84,1	
		zus.	45	65	103	98	182	308	422	967	80,6	
I21	Akuter Myokardinfarkt	männl.	27	26	37	29	51	62	70	93	73,8	
		weibl.	6	8	10	10	29	47	63	161	82,0	
		zus.	33	34	47	39	80	109	133	254	77,5	
I22	Rezidivierender Myokardinfarkt	männl.	2	3	2	1	1	-	8	3	72,7	
		weibl.	-	-	1	-	1	2	1	3	79,0	
		zus.	2	3	3	1	2	2	9	6	74,5	
I30-I52	Sonstige Formen der Herzkrankheit	männl.	8	13	18	10	38	54	72	83	76,8	
		weibl.	2	4	6	14	24	47	106	323	84,9	
		zus.	10	17	24	24	62	101	178	406	81,9	
I60-I69	Zerebrovaskuläre Krankheiten	männl.	5	12	14	20	41	68	73	112	77,8	
		weibl.	4	11	11	12	35	67	109	292	83,2	
		zus.	9	23	25	32	76	135	182	404	81,1	
I64	Schlaganfall, nicht als Blutung oder Infarkt bezeichnet	männl.	1	4	3	7	12	25	18	37	79,3	
		weibl.	2	-	3	3	14	26	31	130	85,3	
		zus.	3	4	6	10	26	51	49	167	83,2	
I70-I79	Krankheiten der Arterien, Arteriolen und Kapillaren	männl.	2	6	7	14	28	27	33	52	77,8	
		weibl.	-	2	1	4	10	16	42	111	85,6	
		zus.	2	8	8	18	38	43	75	163	81,8	



Noch: **3 Gestorbene 2013 nach Todesursachen, Geschlecht und Altersgruppen**

Pos. Nr. ICD-10	Todes- ursache	Ge- schlecht	Gestor- bene insges.	Davon im Alter von ... bis unter ... Jahren								
				unter 1 Jahr	1 - 15	15 - 20	20 - 25	25 - 30	30 - 35	35 - 40	40 - 45	45 - 50
	<b>KAPITEL X</b>											
J00-J99	Krankheiten des Atmungssystems	männl.	448	1	-	-	-	-	-	-	-	5
		weibl.	326	-	2	-	-	-	-	1	-	2
		zus.	774	1	2	-	-	-	-	1	-	7
J09-J18	Grippe und Pneumonie	männl.	55	-	-	-	-	-	-	-	-	-
		weibl.	65	-	-	-	-	-	-	1	-	-
		zus.	120	-	-	-	-	-	-	1	-	-
J11	Grippe, Viren nicht nachgewiesen	männl.	-	-	-	-	-	-	-	-	-	-
		weibl.	-	-	-	-	-	-	-	-	-	-
		zus.	-	-	-	-	-	-	-	-	-	-
J20-J22	Sonstige akute Infektionen der unteren Atemwege	männl.	1	-	-	-	-	-	-	-	-	-
		weibl.	4	-	1	-	-	-	-	-	-	-
		zus.	5	-	1	-	-	-	-	-	-	-
J40-J47	Chronische Krankheiten der unteren Atemwege	männl.	307	-	-	-	-	-	-	-	-	2
		weibl.	215	-	-	-	-	-	-	-	-	2
		zus.	522	-	-	-	-	-	-	-	-	4
	<b>KAPITEL XI</b>											
K00-K93	Krankheiten des Verdauungssystems	männl.	323	1	-	-	-	1	-	4	2	9
		weibl.	312	-	1	1	-	1	2	-	2	6
		zus.	635	1	1	1	-	2	2	4	4	15
K70-K77	Krankheiten der Leber	männl.	150	-	-	-	-	-	-	2	2	6
		weibl.	72	-	-	1	-	-	2	-	2	5
		zus.	222	-	-	1	-	-	2	2	4	11
	<b>KAPITEL XIV</b>											
N00-N99	Krankheiten des Urogenitalsystems	männl.	190	-	-	-	-	-	-	-	-	-
		weibl.	213	-	-	-	-	-	-	-	1	-
		zus.	403	-	-	-	-	-	-	-	1	-
	<b>KAPITEL XV</b>											
O00-O99	Schwangerschaft, Geburt und Wochenbett	männl.	-	-	-	-	-	-	-	-	-	-
		weibl.	-	-	-	-	-	-	-	-	-	-
		zus.	-	-	-	-	-	-	-	-	-	-
	<b>KAPITEL XVI</b>											
P00-P96	Bestimmte Zustände, die ihren Ursprung in der Perinatalperiode haben	männl.	6	5	-	-	-	-	-	-	1	-
		weibl.	7	7	-	-	-	-	-	-	-	-
		zus.	13	12	-	-	-	-	-	-	1	-
	<b>KAPITEL XVII</b>											
Q00-Q99	Angeborene Fehlbildungen, Deformitäten und Chromosomenanomalien	männl.	10	6	-	-	-	-	-	-	-	-
		weibl.	10	6	-	-	-	-	-	-	-	-
		zus.	20	12	-	-	-	-	-	-	-	-
	<b>KAPITEL XVIII</b>											
R00-R99	Symptome und abnorme klinische und Laborbefunde, die anderenorts nicht klassifiziert sind	männl.	216	4	-	4	2	1	4	2	7	5
		weibl.	196	2	-	-	3	-	-	6	1	2
		zus.	412	6	-	4	5	1	4	8	8	7
R95	Plötzlicher Kindstod	männl.	1	1	-	-	-	-	-	-	-	-
		weibl.	-	-	-	-	-	-	-	-	-	-
		zus.	1	1	-	-	-	-	-	-	-	-

Noch: **3 Gestorbene 2013 nach Todesursachen, Geschlecht und Altersgruppen**

Pos. Nr. ICD-10	Todes- ursache	Ge- schlecht	noch: Davon im Alter von ... bis unter ... Jahren								Mittl. Sterbe- alter
			50 - 55	55 - 60	60 - 65	65 - 70	70 - 75	75 - 80	80 - 85	85 u. mehr	
	<b>KAPITEL X</b>										
J00-J99	Krankheiten des Atmungssystems	männl.	3	22	38	36	57	80	90	116	76,6
		weibl.	5	13	12	25	45	47	59	115	78,2
		zus.	8	35	50	61	102	127	149	231	77,3
J09-J18	Grippe und Pneumonie	männl.	-	4	5	2	6	8	10	20	78,8
		weibl.	1	1	3	5	5	3	11	35	81,5
		zus.	1	5	8	7	11	11	21	55	80,3
J11	Grippe, Viren nicht nachgewiesen	männl.	-	-	-	-	-	-	-	-	-
		weibl.	-	-	-	-	-	-	-	-	-
		zus.	-	-	-	-	-	-	-	-	-
J20-J22	Sonstige akute Infektionen der unteren Atemwege	männl.	-	-	-	-	-	-	-	1	89,0
		weibl.	-	-	-	-	-	-	-	3	67,8
		zus.	-	-	-	-	-	-	-	4	72,0
J40-J47	Chronische Krankheiten der unteren Atemwege	männl.	3	17	26	31	41	54	61	72	76,1
		weibl.	4	10	9	15	35	41	42	57	77,2
		zus.	7	27	35	46	76	95	103	129	76,6
	<b>KAPITEL XI</b>										
K00-K93	Krankheiten des Verdauungssystems	männl.	26	40	39	25	40	48	45	43	69,5
		weibl.	10	10	14	19	27	43	48	128	78,3
		zus.	36	50	53	44	67	91	93	171	73,8
K70-K77	Krankheiten der Leber	männl.	17	34	27	14	15	17	9	7	63,9
		weibl.	9	7	4	6	8	9	10	9	66,8
		zus.	26	41	31	20	23	26	19	16	64,8
	<b>KAPITEL XIV</b>										
N00-N99	Krankheiten des Urogenitalsystems	männl.	1	6	5	16	15	40	35	72	79,8
		weibl.	-	2	2	5	16	30	46	111	83,8
		zus.	1	8	7	21	31	70	81	183	81,9
	<b>KAPITEL XV</b>										
O00-O99	Schwangerschaft, Geburt und Wochenbett	männl.	-	-	-	-	-	-	-	-	-
		weibl.	-	-	-	-	-	-	-	-	-
		zus.	-	-	-	-	-	-	-	-	-
	<b>KAPITEL XVI</b>										
P00-P96	Bestimmte Zustände, die ihren Ursprung in der Perinatalperiode haben	männl.	-	-	-	-	-	-	-	-	7,0
		weibl.	-	-	-	-	-	-	-	-	0,2
		zus.	-	-	-	-	-	-	-	-	3,3
	<b>KAPITEL XVII</b>										
Q00-Q99	Angeborene Fehlbildungen, Deformitäten und Chromosomenanomalien	männl.	-	2	2	-	-	-	-	-	23,4
		weibl.	1	2	1	-	-	-	-	-	22,7
		zus.	1	4	3	-	-	-	-	-	23,1
	<b>KAPITEL XVIII</b>										
R00-R99	Symptome und abnorme klinische und Laborbefunde, die anderenorts nicht klassifiziert sind	männl.	15	15	17	19	30	27	25	39	67,5
		weibl.	8	7	7	9	17	25	34	75	76,6
		zus.	23	22	24	28	47	52	59	114	71,8
R95	Plötzlicher Kindstod	männl.	-	-	-	-	-	-	-	-	0,2
		weibl.	-	-	-	-	-	-	-	-	0,0
		zus.	-	-	-	-	-	-	-	-	0,2

Noch: **3 Gestorbene 2013 nach Todesursachen, Geschlecht und Altersgruppen**

Pos. Nr. ICD-10	Todes- ursache	Ge- schlecht	Gestor- bene insges.	Davon im Alter von ... bis unter ... Jahren								
				unter 1 Jahr	1 - 15	15 - 20	20 - 25	25 - 30	30 - 35	35 - 40	40 - 45	45 - 50
	<b>KAPITEL XIX</b>											
S00-T98	Verletzungen, Vergiftungen und best. andere Folgen äußerer Ursachen	männl.	255	-	-	5	5	11	6	10	14	20
		weibl.	175	-	-	1	2	-	1	1	-	5
		zus.	430	-	-	6	7	11	7	11	14	25
S00-S09	Verletzungen des Kopfes	männl.	70	-	-	1	2	2	1	1	2	4
		weibl.	44	-	-	1	-	-	-	-	-	1
		zus.	114	-	-	2	2	2	1	1	2	5
S70-S79	Verletzungen der Hüfte und des Oberschenkels	männl.	22	-	-	-	-	-	-	-	-	-
		weibl.	46	-	-	-	-	-	-	-	-	-
		zus.	68	-	-	-	-	-	-	-	-	-
T00-T07	Verletzungen mit Beteiligung mehrerer Körperregionen	männl.	15	-	-	2	1	2	1	1	-	3
		weibl.	13	-	-	-	2	-	1	-	-	-
		zus.	28	-	-	2	3	2	2	1	-	3
T20-T32	Verbrennungen oder Verätzungen	männl.	7	-	-	-	1	-	-	-	2	-
		weibl.	2	-	-	-	-	-	-	-	-	-
		zus.	9	-	-	-	1	-	-	-	2	-
T33-T35	Erfrierungen	männl.	-	-	-	-	-	-	-	-	-	-
		weibl.	-	-	-	-	-	-	-	-	-	-
		zus.	-	-	-	-	-	-	-	-	-	-
T51-T65	Toxische Wirkungen von vorwiegend nicht medizinisch verwendeten Substanzen	männl.	13	-	-	-	-	3	-	-	1	-
		weibl.	7	-	-	-	-	-	-	-	-	-
		zus.	20	-	-	-	-	3	-	-	1	-
T66-T78	Sonstige und n.n. bez. Schäden durch äußere Ursachen	männl.	46	-	-	1	-	3	2	5	4	5
		weibl.	9	-	-	-	-	-	-	-	-	1
		zus.	55	-	-	1	-	3	2	5	4	6
V01-V99	Transportmittelunfälle	männl.	23	-	-	2	2	3	-	2	2	1
		weibl.	10	-	-	-	1	-	-	-	-	-
		zus.	33	-	-	2	3	3	-	2	2	1
W00-W19	Stürze	männl.	64	-	-	1	1	-	-	-	-	2
		weibl.	67	-	-	-	-	-	1	-	-	-
		zus.	131	-	-	1	1	-	1	-	-	2
X60-X84	Vorsätzliche Selbstbeschädigung	männl.	101	-	-	2	2	8	5	7	9	12
		weibl.	30	-	-	-	1	-	-	1	-	3
		zus.	131	-	-	2	3	8	5	8	9	15
X85-Y09	Tätlicher Angriff	männl.	2	-	-	-	-	-	-	1	-	-
		weibl.	1	-	-	-	-	-	-	-	-	-
		zus.	3	-	-	-	-	-	-	1	-	-
Y10-Y34	Ereignis, dessen nähere Umstände unbestimmt sind	männl.	22	-	-	-	-	-	-	-	2	4
		weibl.	19	-	-	1	-	-	-	-	-	2
		zus.	41	-	-	1	-	-	-	-	2	6

# Noch: **3 Gestorbene 2013 nach Todesursachen, Geschlecht und Altersgruppen**

Pos. Nr. ICD-10	Todes- ursache	Ge- schlecht	noch: Davon im Alter von ... bis unter ... Jahren								Mittl. Sterbe- alter
			50 - 55	55 - 60	60 - 65	65 - 70	70 - 75	75 - 80	80 - 85	85 u. mehr	
	<b>KAPITEL XIX</b>										
S00-T98	Verletzungen, Vergiftungen und best. andere Folgen äußerer Ursachen	männl.	17	20	25	15	15	22	29	41	62,6
		weibl.	8	7	6	13	12	21	27	71	77,2
		zus.	25	27	31	28	27	43	56	112	68,6
S00-S09	Verletzungen des Kopfes	männl.	4	5	11	3	6	8	6	14	65,9
		weibl.	1	1	3	5	4	6	9	13	76,2
		zus.	5	6	14	8	10	14	15	27	69,8
S70-S79	Verletzungen der Hüfte und des Oberschenkels	männl.	-	1	-	1	-	2	5	13	83,5
		weibl.	-	-	-	1	2	5	6	32	86,9
		zus.	-	1	-	2	2	7	11	45	85,8
T00-T07	Verletzungen mit Beteiligung mehrerer Körperregionen	männl.	-	-	1	-	2	-	1	1	45,8
		weibl.	-	-	1	1	1	-	-	7	68,8
		zus.	-	-	2	1	3	-	1	8	56,5
T20-T32	Verbrennungen oder Verätzungen	männl.	1	1	-	1	-	1	-	-	52,4
		weibl.	-	-	-	-	-	1	-	1	82,0
		zus.	1	1	-	1	-	2	-	1	59,0
T33-T35	Erfrierungen	männl.	-	-	-	-	-	-	-	-	-
		weibl.	-	-	-	-	-	-	-	-	-
		zus.	-	-	-	-	-	-	-	-	-
T51-T65	Toxische Wirkungen von vorwiegend nicht medizinisch verwendeten Substanzen	männl.	2	4	1	2	-	-	-	-	49,9
		weibl.	3	1	-	-	-	-	2	1	66,0
		zus.	5	5	1	2	-	-	2	1	55,6
T66-T78	Sonstige und n.n. bez. Schäden durch äußere Ursachen	männl.	5	3	5	-	2	5	4	2	55,0
		weibl.	1	1	-	-	2	2	1	1	69,2
		zus.	6	4	5	-	4	7	5	3	57,3
V01-V99	Transportmittelunfälle	männl.	2	1	2	3	-	1	-	2	47,4
		weibl.	-	1	-	2	3	1	1	1	67,7
		zus.	2	2	2	5	3	2	1	3	53,6
W00-W19	Stürze	männl.	2	2	2	3	6	9	15	21	76,6
		weibl.	1	-	2	4	3	10	12	34	82,5
		zus.	3	2	4	7	9	19	27	55	79,6
X60-X84	Vorsätzliche Selbstbeschädigung	männl.	10	12	9	4	5	8	5	3	52,8
		weibl.	5	4	2	4	3	3	2	2	62,0
		zus.	15	16	11	8	8	11	7	5	54,9
X85-Y09	Tätlicher Angriff	männl.	-	-	1	-	-	-	-	-	50,0
		weibl.	-	-	1	-	-	-	-	-	61,0
		zus.	-	-	2	-	-	-	-	-	53,7
Y10-Y34	Ereignis, dessen nähere Umstände unbestimmt sind	männl.	1	2	5	-	3	-	2	3	64,1
		weibl.	-	1	-	1	-	2	4	8	75,7
		zus.	1	3	5	1	3	2	6	11	69,5