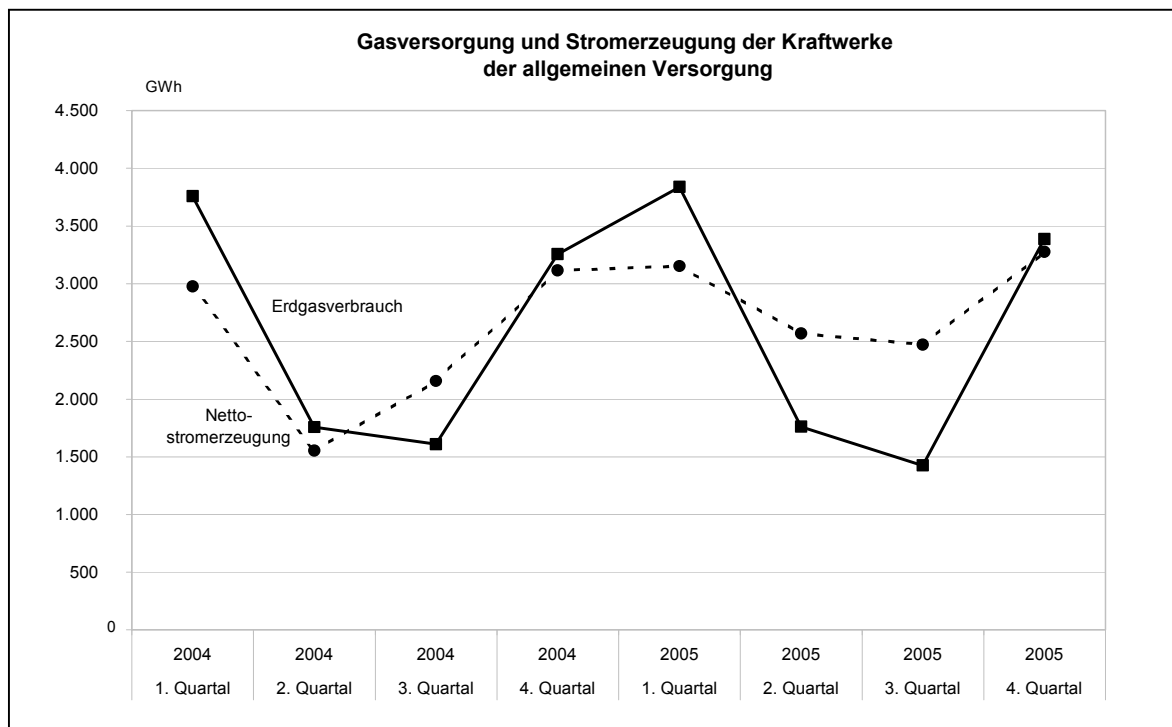


## Öffentliche Elektrizitäts- und Gasversorgung 4. Quartal 2005



Ausgegeben im Februar 2005

Einzelpreis: 2,00 EUR

© Statistisches Landesamt Saarland, Saarbrücken, 2005.

*Für nichtgewerbliche Zwecke sind Vervielfältigung und unentgeltliche Verbreitung, auch auszugsweise, mit Quellenangabe gestattet. Die Verbreitung, auch auszugsweise, über elektronische Systeme/Datenträger bedarf der vorherigen Zustimmung. Alle übrigen Rechte bleiben vorbehalten.*

Herausgeber: Statistisches Landesamt SAARLAND, Virchowstraße 7, 66119 Saarbrücken, Postfach 10 30 44, 66030 Saarbrücken  
 Telefon: (0681) 501 5927 - Fax: (0681) 501 5921 - E-Mail: statistik@stala.saarland.de - Internet: <http://www.statistik.saarland.de>

**Öffentliche Elektrizitäts- und Gasversorgung**  
**4. Quartal 2005**

Merkmal	4. Quartal	3. Quartal	4. Quartal	Januar bis Dezember		Veränderung		
	2005	2005	2004	2005	2004	4. Quartal 2005 gegen 4. Quartal 2004	4. Quartal 2005 gegen 3. Quartal 2005	1. - 4. Quartal 2005 gegen 1. - 4. Quartal 2004
	MWh					%		

**Stromerzeugung der Kraftwerke der allgemeinen Versorgung**

<b>Bruttostromerzeugung</b>	<b>3 569 442</b>	<b>2 695 156</b>	<b>3 390 589</b>	<b>12 510 669</b>	<b>10 699 201</b>	<b>+ 5,3</b>	<b>+ 32,4</b>	<b>+ 16,9</b>
davon aus:								
Wasserkraft	9 934	2 882	15 442	<b>51 123</b>	55 795	- 35,7	+ 244,7	- 8,4
Windkraft	20 237	12 363	15 490	<b>67 372</b>	53 160	+ 30,6	+ 63,7	+ 26,7
übrigen erneuerbaren Energien <sup>1)</sup>	2 643	5 562	10 473	<b>32 449</b>	47 357	- 74,8	- 52,5	- 31,5
Wärmekraft	3 475 487	2 604 731	3 284 890	<b>12 117 308</b>	10 298 984	+ 5,8	+ 33,4	+ 17,7
davon aus:								
Steinkohlen	3 277 413	2 393 043	3 157 953	<b>11 463 662</b>	9 857 744	+ 3,8	+ 37,0	+ 16,3
sonstigen Braunkohlenprodukten	9 488	3 388	1 922	<b>17 413</b>	4 031	+ 393,7	+ 180,0	+ 332,0
Heizöl, Dieselkraftstoff	10 076	9 609	10 896	<b>42 751</b>	41 794	- 7,5	+ 4,9	+ 2,3
Erdgas, Erdölgas	76 209	61 950	13 484	<b>160 901</b>	38 531	+ 465,2	+ 23,0	+ 317,6
übrigen hergestellten Gasen <sup>2)</sup>	102 301	136 741	100 635	<b>432 581</b>	356 884	+ 1,7	- 25,2	+ 21,2
sonstigen Energieträgern <sup>3)</sup>	61 141	69 618	64 294	<b>242 417</b>	243 905	- 4,9	- 12,2	- 0,6
Eigenverbrauch	293 553	224 072	276 927	<b>1 041 777</b>	900 034	+ 6,0	+ 31,0	+ 15,7
<b>Netto-Stromerzeugung</b>	<b>3 275 889</b>	<b>2 471 084</b>	<b>3 113 662</b>	<b>11 468 892</b>	<b>9 799 167</b>	<b>+ 5,2</b>	<b>+ 32,6</b>	<b>+ 17,0</b>
davon aus:								
Wasserkraft	9 354	2 634	14 793	<b>49 175</b>	53 653	- 36,8	+ 255,1	- 8,3
Windkraft	20 234	12 360	15 487	<b>67 360</b>	53 148	+ 30,7	+ 63,7	+ 26,7
übrigen erneuerbaren Energien <sup>1)</sup>	2 421	5 047	9 439	<b>29 376</b>	42 734	- 74,4	- 52,0	- 31,3
Wärmekraft	3 193 570	2 395 450	3 023 523	<b>11 129 872</b>	9 459 123	+ 5,6	+ 33,3	+ 17,7
sonstigen Energieträgern <sup>3)</sup>	50 310	55 593	50 420	<b>193 109</b>	190 509	- 0,2	- 9,5	+ 1,4

**Öffentliche Gasversorgung**

<b>Erdgasverbrauch</b>	<b>3 387 854</b>	<b>1 425 607</b>	<b>3 255 527</b>	<b>10 412 030</b>	<b>10 377 462</b>	<b>+ 4,1</b>	<b>+ 137,6</b>	<b>+ 0,3</b>
------------------------	------------------	------------------	------------------	-------------------	-------------------	--------------	----------------	--------------

1) Holz, Stroh, Klär-, Deponiegas u.Ä. 2) Grubenmethan-, Kokereigas. 3) Klärschlamm, Abfall, sonstige.