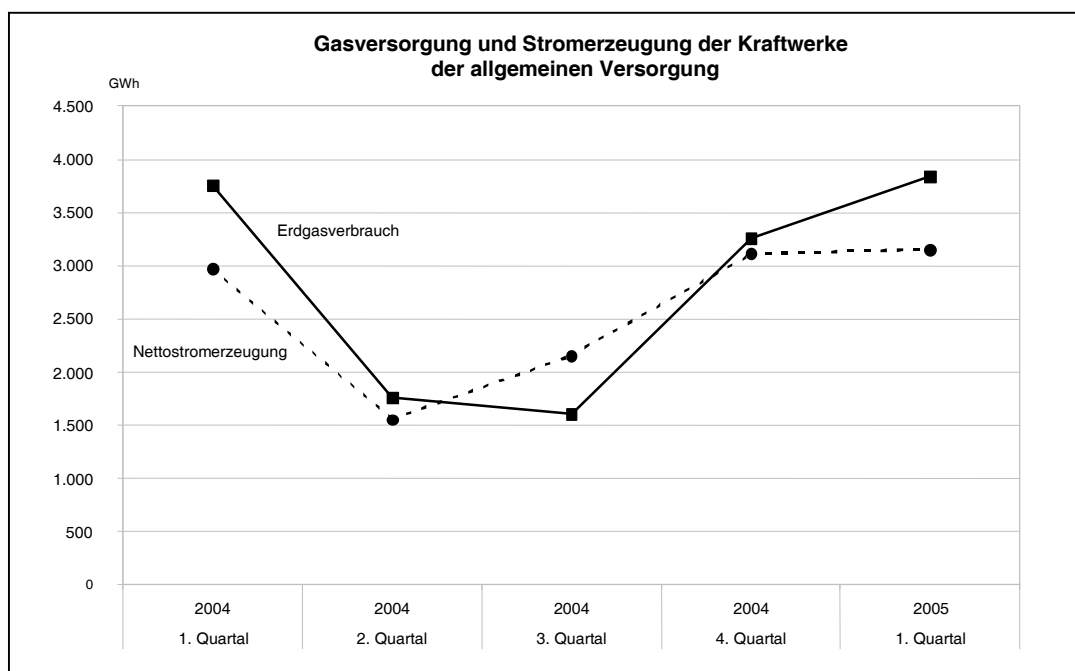


## Öffentliche Elektrizitäts- und Gasversorgung 1. Quartal 2005



Ausgegeben im August 2005

Einzelpreis: 2,00 EUR

© Statistisches Landesamt Saarland, Saarbrücken, 2005.

Für nichtgewerbliche Zwecke sind Vervielfältigung und unentgeltliche Verbreitung, auch auszugsweise, mit Quellenangabe gestattet. Die Verbreitung, auch auszugsweise, über elektronische Systeme/Datenträger bedarf der vorherigen Zustimmung. Alle übrigen Rechte bleiben vorbehalten.

Herausgeber: Statistisches Landesamt SAARLAND, Virchowstraße 7, 66119 Saarbrücken, Postfach 10 30 44, 66030 Saarbrücken  
Telefon: (0681) 501 5927 - Fax: (0681) 501 5921 - E-Mail: statistik@stala.saarland.de - Internet: <http://www.statistik.saarland.de>

# Öffentliche Elektrizitäts- und Gasversorgung

## 1. Quartal 2005

Merkmal	1. Quartal	4. Quartal	1. Quartal	Januar bis Dezember		Veränderung		
	2005	2004	2004	2004	2003	1. Quartal 2005 gegen 1. Quartal 2004	1. Quartal 2005 gegen 4. Quartal 2004	1. - 4. Quartal 2004 gegen 1. - 4. Quartal 2003
	MWh					%		

### Stromerzeugung der Kraftwerke der allgemeinen Versorgung

<b>Bruttostromerzeugung</b>	<b>3 437 250</b>	<b>3 390 589</b>	<b>3 243 258</b>	<b>10 699 201</b>	<b>12 554 422</b>	<b>+ 6,0</b>	<b>+ 1,4</b>	<b>- 14,8</b>
davon aus:								
Wasserkraft	23 823	15 442	22 106	55 795	52 284	+ 7,8	+ 54,3	+ 6,7
Windkraft	22 344	15 490	16 971	53 160	32 807	+ 31,7	+ 44,2	+ 62,0
übrigen erneuerbaren Energien <sup>1)</sup>	11 525	10 473	17 668	47 357	41 549	- 34,8	+ 10,0	+ 14,0
Wärmekraft	3 315 703	3 284 890	3 120 566	10 298 984	12 192 820	+ 6,3	+ 0,9	- 15,5
davon aus:								
Steinkohlen	3 201 579	3 157 953	3 028 461	9 857 744	11 761 874	+ 5,7	+ 1,4	- 16,2
sonstigen Braunkohlenprodukten	3 021	1 922	1 379	4 031	14 901	+ 119,1	+ 57,2	- 72,9
Heizöl, Dieselkraftstoff	9 552	10 896	9 638	41 794	42 792	- 0,9	- 12,3	- 2,3
Erdgas, Erdölgas	10 618	13 484	10 674	38 531	38 304	- 0,5	- 21,3	+ 0,6
übrigen hergestellten Gasen <sup>2)</sup>	90 933	100 635	70 414	356 884	334 950	+ 29,1	- 9,6	+ 6,5
sonstigen Energieträgern <sup>3)</sup>	63 855	64 294	65 947	243 905	234 962	- 3,2	- 0,7	+ 3,8
Eigenverbrauch	283 342	276 927	268 131	900 034	1 044 845	+ 5,7	+ 2,3	- 13,9
<b>Netto-Stromerzeugung</b>	<b>3 153 908</b>	<b>3 113 662</b>	<b>2 975 127</b>	<b>9 799 167</b>	<b>11 509 577</b>	<b>+ 6,0</b>	<b>+ 1,3</b>	<b>- 14,9</b>
davon aus:								
Wasserkraft	23 028	14 793	21 327	53 653	50 165	+ 8,0	+ 55,7	+ 7,0
Windkraft	22 341	15 487	16 968	53 148	32 799	+ 31,7	+ 44,3	+ 62,0
übrigen erneuerbaren Energien <sup>1)</sup>	10 396	9 439	15 973	42 734	37 709	- 34,9	+ 10,1	+ 13,3
Wärmekraft	3 047 734	3 023 523	2 869 301	9 459 123	11 206 970	+ 6,2	+ 0,8	- 15,6
sonstigen Energieträgern <sup>3)</sup>	50 409	50 420	51 558	190 509	181 934	- 2,2	- 0,0	+ 4,7

### Öffentliche Gasversorgung

<b>Erdgasverbrauch</b>	<b>3 838 523</b>	<b>3 255 527</b>	<b>3 758 651</b>	<b>10 024 918</b>	<b>9 450 496</b>	<b>+ 2,1</b>	<b>+ 17,9</b>	<b>+ 6,1</b>
------------------------	------------------	------------------	------------------	-------------------	------------------	--------------	---------------	--------------

1) Holz, Stroh, Klär-, Deponiegas u.Ä. 2) Grubenmethan-, Kokereigas. 3) Klärschlamm, Abfall, sonstige.