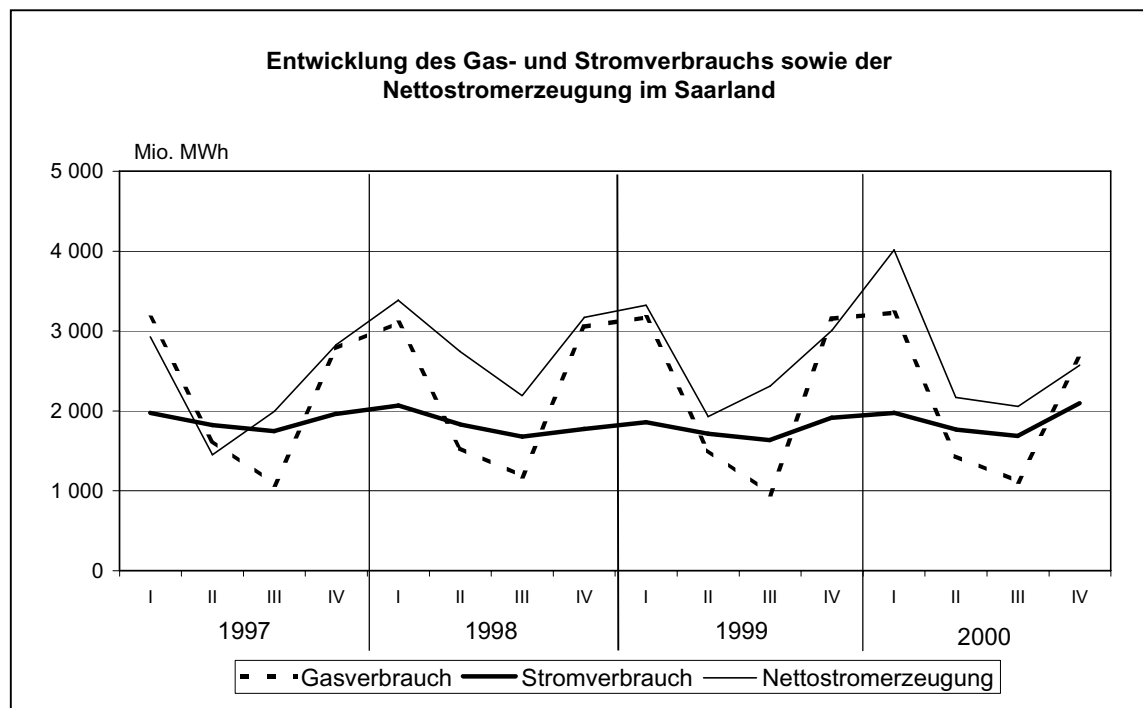


E IV 2 / E IV 3 – vj 4/2000

Öffentliche Elektrizitäts- und Gasversorgung 4. Quartal 2000



Ausgegeben im April 2001

Einzelpreis 3,50 DM

© Statistisches Landesamt Saarland, Saarbrücken, 2001.

Für nichtgewerbliche Zwecke sind Vervielfältigung und unentgeltliche Verbreitung, auch auszugsweise, mit Quellenangabe gestattet. Die Verbreitung, auch auszugsweise, über elektronische Systeme/Datenträger bedarf der vorherigen Zustimmung. Alle übrigen Rechte bleiben vorbehalten.

Herausgeber: Statistisches Landesamt SAARLAND, Virchowstraße 7, 66119 Saarbrücken, Postfach 10 30 44, 66030 Saarbrücken
Telefon: (0681) 501 5927 - Fax: (0681) 501 5921 - E-Mail: statistik@stala.saarland.de - Internet: <http://www.statistik.saarland.de>

Öffentliche Elektrizitäts- und Gasversorgung
4. Quartal 2000

Merkmal	4. Quartal 1999	3. Quartal 2000	4. Quartal 2000	Veränderung gegenüber		Kumulierte Werte		
				4. Quartal 1999	3. Quartal 2000	1. - 4. Quartal 1999	1. - 4. Quartal 2000	Verän- derung
	MWh	MWh	MWh	%	%	MWh	MWh	%

Öffentliche Stromversorgung

Bruttostromerzeugung der öffentlichen Kraftwerke¹⁾	3 435 967	2 242 685	2 798 710	- 18,5	+ 24,8	11 743 957	11 777 406	+ 0,3
davon aus								
Regenerativer Energie ²⁾	44 757	51 483	69 025	+ 54,2	+ 34,1	180 834	240 069	+ 32,8
Wärmeleistung	3 391 210	2 191 202	2 729 685	- 19,5	+ 24,6	11 563 123	11 537 337	- 0,2
davon aus								
- Steinkohlen ³⁾	3 304 445	2 108 474	2 646 203	- 19,9	+ 25,5	11 190 899	11 233 046	+ 0,4
- Heizöl ⁴⁾	11 010	17 357	10 798	- 1,9	- 37,8	53 122	50 222	- 5,5
- Erdgas	27 359	18 649	28 263	+ 3,3	+ 51,6	54 400	64 808	+ 19,1
- sonstigen Gasen ⁵⁾	48 396	46 722	44 421	- 8,2	- 4,9	264 702	189 261	- 28,5
Eigenverbrauch ¹⁾	281 905	187 999	228 924	- 18,8	+ 21,8	1 038 521	972 303	- 6,4
Nettostromerzeugung der öffentlichen Kraftwerke¹⁾	3 154 062	2 054 686	2 569 786	- 18,5	+ 25,1	10 705 436	10 805 103	+ 0,9
Industrieeinspeisung	230	150	235	+ 2,2	+ 56,7	1 432	863	- 39,7
Stromabgabe an das öffentliche Netz ¹⁾	3 154 292	2 054 836	2 570 021	- 18,5	+ 25,1	10 706 868	10 805 966	+ 0,9
Strombezug über die Landesgrenze	3 937 585	4 218 533	4 180 196	+ 6,2	- 0,9	14 565 843	16 243 639	+ 11,5
Stromlieferung über die Landesgrenze	5 176 973	4 586 207	4 653 483	- 10,1	+ 1,5	18 151 476	19 527 248	+ 7,6
Stromverbrauch aus dem öffentlichen Netz⁶⁾	1 914 904	1 687 162	2 096 734	+ 9,5	+ 24,3	7 121 235	7 522 357	+ 5,6

Öffentliche Gasversorgung

Gasverbrauch insgesamt	3 008 861	1 115 348	2 681 203	- 10,9	+ 140,4	8 644 202	8 461 968	- 2,1
-------------------------------	------------------	------------------	------------------	---------------	----------------	------------------	------------------	--------------

1) Einschließlich Einspeisung aus kleinen Wasser- und Blockheizkraftwerken. 2) Lauf- und Speicherwasser, Wind, Solar, Müll. 3) Steinkohle und sonstige Steinkohle (Haldenkohle). 4) Leichtes und schweres Heizöl. 5) Sonstige Naturgase (Methangas), Hochofengas (Gichtgas), Kokereigas. 6) Einschließlich Übertragungsverlusten im öffentlichen Netz.