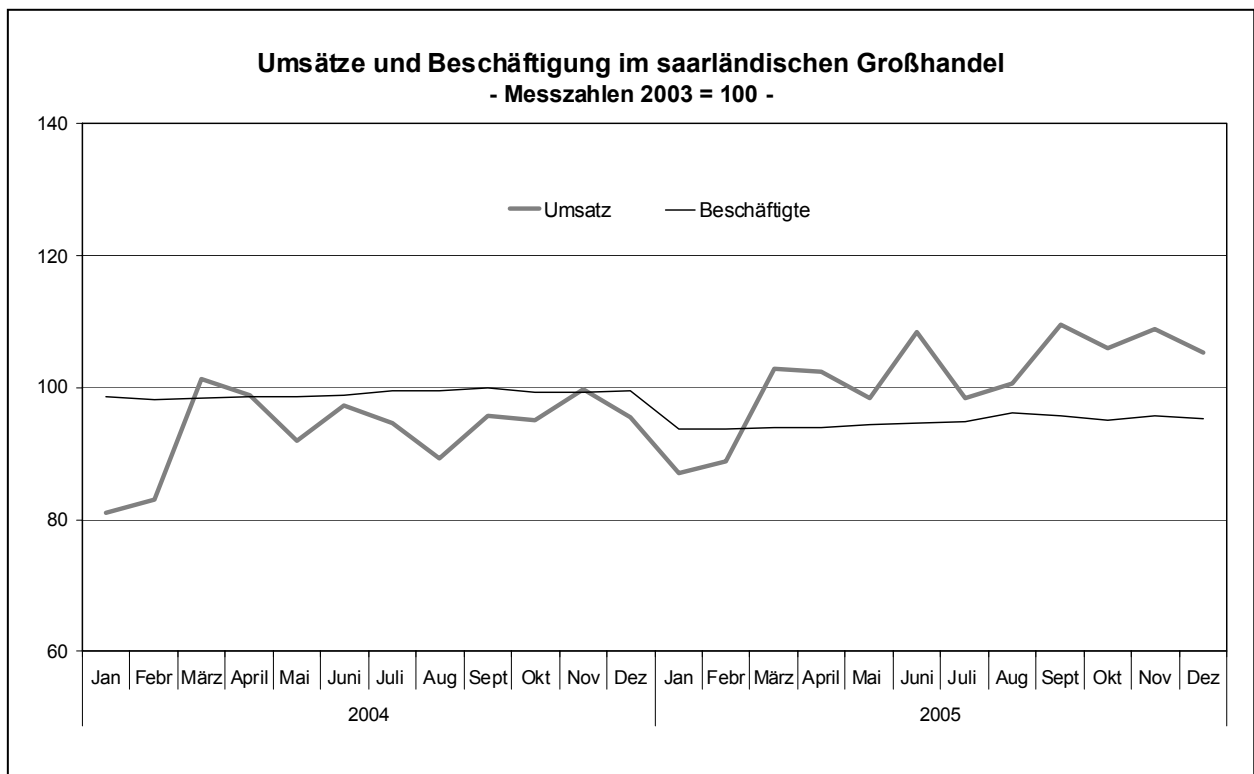


## Großhandel im Jahr 2005



Ausgegeben im März 2006

Einzelpreis 3,00 EUR

© Statistisches Landesamt Saarland, Saarbrücken, 2006.

Für nichtgewerbliche Zwecke sind Vervielfältigung und unentgeltliche Verbreitung, auch auszugsweise, mit Quellenangabe gestattet. Die Verbreitung, auch auszugsweise, über elektronische Systeme/Datenträger bedarf der vorherigen Zustimmung. Alle übrigen Rechte bleiben vorbehalten.

Herausgeber: Statistisches Landesamt SAARLAND, Virchowstraße 7, 66119 Saarbrücken, Postfach 10 30 44, 66030 Saarbrücken  
Telefon: (0681) 501 5927 - Fax: (0681) 501 5921 - E-Mail: statistik@stala.saarland.de - Internet: <http://www.statistik.saarland.de>

## Vorbemerkungen

Die hier vorgelegten Daten werden auf Grund des Gesetzes über die Neuordnung der Statistik im Handel und Gastgewerbe (Handelsstatistikgesetz) vom 10. November 2001 (BGBl. I S. 3 438), geändert durch Artikel 106 der Verordnung vom 25. November 2003 (BGBl. I S. 2 304), in Verbindung mit dem Bundesstatistikgesetz (BStatG) vom 22. Januar 1987 (BGBl. I S. 462, 565), zuletzt geändert durch Artikel 2 des Gesetzes vom 9. Juni 2005 (BGBl. I S. 1 534) vom Statistischen Bundesamt erhoben. Befragt werden bundesweit 40 000 Unternehmen. Die Grundgesamtheit wird anhand des Unternehmensregisters<sup>1)</sup> festgelegt. Zur monatlichen Statistik werden nur Großhandelsunternehmen mit einem Jahresumsatz von mindestens 1 Mio. Euro herangezogen. Berichtsfirmer, die diese Jahresumsatzhöhen unterschreiten, sind von der monatlichen Erhebung ausgenommen und melden nur zu Jahreserhebung.

Eine Darstellung der Messziffernreihen auch für die einzelnen Bundesländer wird dadurch ermöglicht, dass die berichtspflichtigen Unternehmen ihre Angaben nach Bundesländern aufschlüsseln. In diesen Ergebnissen sind auch Angaben für Niederlassungen nichtsaarländischer Unternehmen enthalten; umgekehrt werden die Umsätze und Beschäftigtenzahlen der außerhalb des Saarlandes liegenden Niederlassungen saarländischer Unternehmen dem zutreffenden Bundesland zugeordnet. Als Bezugsgröße zur Messziffernberechnung dienen die durchschnittlichen Monatsumsätze sowie die durchschnittliche Zahl der Voll- und Teilzeitbeschäftigten des Jahres 2003.

---

1) Bei dem Unternehmensregister handelt es sich um eine Datenbank der wirtschaftlich aktiven Unternehmen und Betriebe aus nahezu allen Wirtschaftszweigen. Sie wird regelmäßig aus verschiedenen Datenquellen, vorwiegend Verwaltungsdaten, aktualisiert und enthält Angaben zu Umsatz und Beschäftigten für deutschlandweit rund 3,2 Millionen Unternehmen. Das Unternehmensregister dient in erster Linie zur rationellen Durchführung von statistischen Erhebungen. Daneben kann es auch zur eigenständigen Ermittlung und Darstellung der Wirtschaftsstruktur genutzt werden und trägt somit zur Entlastung von statistischen Berichtspflichtigen, insbesondere bei kleinen und mittleren Unternehmen, bei.

### Zeichenerklärung

a.n.g.	=	anderweitig nicht genannt
0	=	mehr als nichts, aber weniger als die Hälfte der kleinsten in der Tabelle nachgewiesenen Einheit
-	=	nichts vorhanden
/	=	keine Angabe, da Zahlenwert nicht sicher genug
.	=	Zahlenwert unbekannt oder geheim zu halten
x	=	Tabellenfach gesperrt, weil Aussage nicht sinnvoll
...	=	Angabe fällt später an
()	=	Nachweis unter dem Vorbehalt, dass der Zahlenwert Fehler aufweisen kann
p	=	vorläufiges Ergebnis
r	=	berichtigtes Ergebnis

Abweichungen in den Summen durch Runden der Zahlen möglich

# 1 Umsatzentwicklung im saarländischen Großhandel

Messzahlen MD 2003 = 100

Jahr Monat	Handels- vermittlung und Großhandel (ohne Kfz) (WZ 51)	darunter:					
		Großh. mit landwirtsch. Grundstoffen und leben- den Tieren (WZ 51.2)	Großh. mit Nahrungs- mitteln, Getränken u. Tabakwaren (WZ 51.3)	Großh. mit Gebrauchs- und Verbrauchs- gütern (WZ 51.4)	Großh. mit nicht landw. Halbwaren, Altmaterial und Rest- stoffen (WZ 51.5)	Großh. mit Maschinen, Ausrüs- tungen und Zubehör (WZ 51.8)	sonstiger Großhandel (WZ 51.9)

## In Preisen von 2000

2003	100	100	100	100	100	100	100
2004	91,9	100,1	92,3	89,7	88,5	115,7	102,1
2005	98,3	99,9	93,8	99,4	92,6	157,3	99,9
Januar	83,8	79,8	79,8	88,6	80,0	113,9	84,2
Februar	86,1	93,0	78,5	87,4	82,6	142,1	88,5
März	99,9	111,6	96,6	96,2	91,1	200,0	102,4
April	98,5	89,1	94,3	98,5	99,5	128,2	110,6
Mai	95,2	130,1	98,0	91,3	91,8	133,0	102,6
Juni	105,2	81,2	105,7	103,6	102,1	145,4	112,5
Juli	95,5	74,4	94,4	92,6	96,5	142,6	93,6
August	97,2	82,7	95,0	95,7	98,2	138,3	101,5
September	106,3	102,0	95,7	112,7	100,2	172,5	95,2
Oktober	103,2	134,1	87,0	106,7	99,7	207,3	87,2
November	105,8	106,4	93,3	115,7	93,7	174,7	105,2
Dezember	102,8	114,8	107,8	104,4	76,0	189,9	114,7
Veränderung 2005 gegenüber 2004 in %	7,0	- 0,2	1,6	10,8	4,6	36,0	- 2,2

## In jeweiligen Preisen

2003	100	100	100	100	100	100	100
2004	93,2	98,7	93,6	86,7	98,1	113,0	104,0
2005	99,6	98,7	96,6	94,3	108,8	143,7	103,2
Januar	85,2	81,0	82,7	83,6	93,7	106,9	85,7
Februar	87,5	94,5	82,5	82,2	97,4	130,0	90,4
März	101,1	128,7	101,5	90,5	107,2	175,1	105,3
April	100,7	100,6	97,2	92,8	117,5	123,9	114,2
Mai	96,7	130,4	101,2	86,1	106,1	125,5	105,4
Juni	106,5	80,0	108,2	97,8	117,7	139,2	116,0
Juli	96,8	71,3	96,2	87,7	111,4	134,1	97,0
August	98,6	75,9	96,5	90,6	114,4	129,8	104,8
September	107,7	91,5	97,7	107,6	119,3	157,0	99,5
Oktober	104,2	122,1	88,9	102,1	119,1	180,0	91,1
November	107,0	98,0	95,5	111,2	111,1	157,2	109,5
Dezember	103,6	110,4	110,8	100,1	90,4	166,0	119,4
Veränderung 2005 gegenüber 2004 in %	6,9	-	3,2	8,8	10,9	27,2	- 0,8

## 2 Beschäftigtenentwicklung im saarländischen Großhandel

Messzahlen MD 2003 = 100

Jahr Monat	Handels- vermittlung und Großhandel (ohne Kfz) (WZ 51)	darunter:					
		Großh. mit landwirtsch. Grundstoffen und leben- den Tieren (WZ 51.2)	Großh. mit Nahrungs- mitteln, Getränken u. Tabakwaren (WZ 51.3)	Großh. mit Gebrauchs- und Verbrauchs- gütern (WZ 51.4)	Großh. mit nicht landw. Halbwaren, Altmaterial und Rest- stoffen (WZ 51.5)	Großh. mit Maschinen, Ausrüs- tungen und Zubehör (WZ 51.8)	sonstiger Großhandel (WZ 51.9)
Vollbeschäftigte							
2003	100	100	100	100	100	100	100
2004	92,5	94,6	96,9	86,1	94,1	96,2	93,0
2005	94,9	87,0	98,3	85,4	102,8	113,5	89,7
Januar	95,0	90,5	99,5	85,4	101,9	112,6	90,1
Februar	94,6	90,5	99,0	84,5	102,1	112,6	89,9
März	94,5	88,5	99,1	84,7	102,5	110,3	89,7
April	94,9	88,5	98,1	84,9	103,2	114,7	90,1
Mai	95,1	88,5	98,1	85,1	103,5	115,2	89,0
Juni	94,8	87,5	98,1	84,8	102,8	115,7	88,8
Juli	94,5	87,5	98,1	84,4	103,0	113,5	90,1
August	94,7	87,5	98,4	84,9	102,7	113,9	89,5
September	95,4	86,5	98,4	86,4	103,4	113,6	90,3
Oktober	95,1	83,5	97,6	86,3	103,3	113,4	89,7
November	94,9	82,5	97,8	86,4	102,8	113,3	89,2
Dezember	95,1	82,0	98,0	87,0	102,6	112,6	90,1
Veränderung 2005 gegenüber 2004 in %	2,6	- 8,0	1,4	- 0,8	9,2	18,0	- 3,5
Teilzeitbeschäftigte							
2003	100	100	100	100	100	100	100
2004	103,5	96,4	118,0	98,7	95,5	115,7	103,1
2005	110,0	109,5	125,8	100,6	106,7	131,5	109,4
Januar	108,5	104,5	123,0	99,3	102,5	137,6	109,6
Februar	107,5	101,3	118,3	100,4	101,8	137,6	107,6
März	108,0	101,3	119,9	99,7	102,0	141,6	109,6
April	108,5	108,3	121,1	99,4	103,6	138,8	108,8
Mai	108,1	104,5	123,4	100,5	107,2	115,2	108,8
Juni	109,6	116,0	130,2	100,8	103,6	114,6	109,2
Juli	112,8	112,8	133,5	102,4	108,7	130,9	109,6
August	112,2	112,8	129,1	102,8	107,8	136,0	109,6
September	112,0	112,2	129,8	101,8	110,7	128,7	110,4
Oktober	110,8	112,2	125,3	101,5	110,3	125,3	110,0
November	111,4	116,0	129,0	101,2	110,3	123,6	109,6
Dezember	111,2	111,5	127,4	97,7	111,9	147,8	109,6
Veränderung 2005 gegenüber 2004 in %	6,3	13,6	6,6	1,9	11,7	13,7	6,1
Beschäftigte insgesamt							
2003	100	100	100	100	100	100	100
2004	94,9	95,4	100,7	89,4	94,3	99,4	96,6
2005	98,2	96,8	103,3	89,4	103,4	116,4	96,7
Januar	97,9	96,6	103,8	89,1	102,0	116,7	97,0
Februar	97,4	95,2	102,5	88,7	102,0	116,7	96,2
März	97,5	94,1	102,9	88,7	102,4	115,4	96,7
April	97,9	97,2	102,3	88,7	103,3	118,6	96,7
Mai	97,9	95,5	102,7	89,1	104,0	115,2	96,0
Juni	98,1	100,0	103,9	89,0	102,9	115,5	96,0
Juli	98,5	98,6	104,5	89,2	103,8	116,3	97,0
August	98,6	98,6	104,0	89,6	103,5	117,5	96,6
September	99,0	97,8	104,1	90,4	104,5	116,0	97,4
Oktober	98,5	96,1	102,6	90,3	104,4	115,3	96,9
November	98,5	97,2	103,5	90,3	103,9	114,9	96,5
Dezember	98,6	94,9	103,3	89,8	103,9	118,3	97,0
Veränderung 2005 gegenüber 2004 in %	3,5	1,5	2,6	-	9,7	17,1	0,1