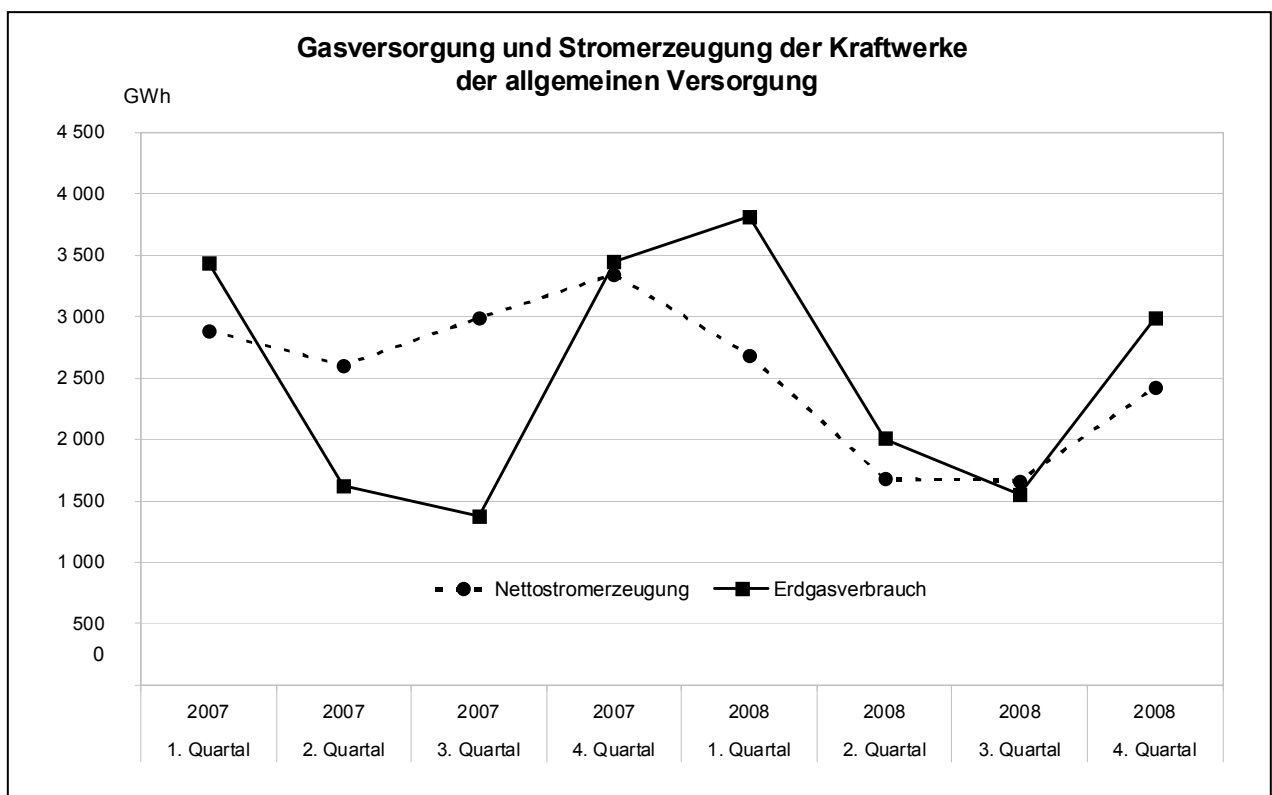


Öffentliche Elektrizitäts- und Gasversorgung 4. Quartal 2008



Ausgegeben im März 2009

Einzelpreis: 2,00 EUR

© Statistisches Amt Saarland, Saarbrücken, 2009.

Für nichtgewerbliche Zwecke sind Vervielfältigung und unentgeltliche Verbreitung, auch auszugsweise, mit Quellenangabe gestattet. Die Verbreitung, auch auszugsweise, über elektronische Systeme/Datenträger bedarf der vorherigen Zustimmung. Alle übrigen Rechte bleiben vorbehalten.

Herausgeber: Statistisches Amt Saarland, Virchowstraße 7, 66119 Saarbrücken, Postfach 10 30 44, 66030 Saarbrücken

Telefon: (0681) 501 5925 - Fax: (0681) 501 5915 - E-Mail: statistik@lzd.saarland.de - Internet: <http://www.statistik.saarland.de>

Öffentliche Elektrizitäts- und Gasversorgung
4. Quartal 2008

| Merkmal | 4. Quartal | 3. Quartal | 4. Quartal | Januar bis Dezember | | Veränderung | | |
|---------|------------|------------|------------|---------------------|------|---------------------------------------|---------------------------------------|---|
| | 2008 | 2008 | 2007 | 2008 | 2007 | 4. Quartal 2008 gegen 4. Quartal 2007 | 4. Quartal 2008 gegen 3. Quartal 2008 | 1. - 4. Quartal 2008 gegen 1. - 4. Quartal 2007 |
| | MWh | | | | | % | | |

Stromerzeugung der Kraftwerke der allgemeinen Versorgung

| | | | | | | | | |
|---|------------------|------------------|------------------|------------------|-------------------|---------------|---------------|---------------|
| Bruttostromerzeugung | 2 632 098 | 1 803 778 | 3 612 006 | 9 179 444 | 12 802 577 | - 27,1 | + 45,9 | - 28,3 |
| davon aus | | | | | | | | |
| Wasserkraft | 16 733 | 8 577 | 15 319 | 69 313 | 73 621 | + 9,2 | + 95,1 | - 5,9 |
| Windkraft | 36 432 | 29 742 | 36 279 | 139 551 | 119 882 | + 0,4 | + 22,5 | + 16,4 |
| übrigen erneuerbaren Energien ¹⁾ | 2 193 | 45 | 3 845 | 11 052 | 17 775 | - 43,0 | X | - 37,8 |
| Wärmekraft | 2 526 615 | 1 709 681 | 3 500 572 | 8 752 963 | 12 363 873 | - 27,8 | + 47,8 | - 29,2 |
| davon aus | | | | | | | | |
| Steinkohlen | 2 270 036 | 1 497 244 | 3 254 022 | 7 800 252 | 11 350 199 | - 30,2 | + 51,6 | - 31,3 |
| sonstigen Braunkohlenprodukten | 2 000 | 2 409 | 1 956 | 10 496 | 9 603 | + 2,2 | - 17,0 | + 9,3 |
| Heizöl, Dieselmotorkraftstoff | 21 590 | 17 573 | 22 890 | 69 364 | 65 984 | - 5,7 | + 22,9 | + 5,1 |
| Erdgas, Erdölgas | 125 259 | 92 168 | 99 047 | 452 314 | 380 117 | + 26,5 | + 35,9 | + 19,0 |
| übrigen hergestellten Gasen ²⁾ | 107 730 | 100 287 | 122 657 | 420 537 | 557 970 | - 12,2 | + 7,4 | - 24,6 |
| sonstigen Energieträgern ³⁾ | 50 125 | 55 733 | 55 991 | 206 565 | 227 426 | - 10,5 | - 10,1 | - 9,2 |
| Eigenverbrauch | 208 909 | 141 314 | 268 411 | 730 217 | 981 412 | - 22,2 | + 47,8 | - 25,6 |
| Netto-Stromerzeugung | 2 423 189 | 1 662 464 | 3 343 595 | 8 449 227 | 11 821 165 | - 27,5 | + 45,8 | - 28,5 |
| davon aus | | | | | | | | |
| Wasserkraft | 16 438 | 8 409 | 15 021 | 68 275 | 72 539 | + 9,4 | + 95,5 | - 5,9 |
| Windkraft | 36 426 | 29 736 | 36 276 | 139 527 | 119 870 | + 0,4 | + 22,5 | + 16,4 |
| übrigen erneuerbaren Energien ¹⁾ | 1 970 | 39 | 3 496 | 9 974 | 16 085 | - 43,6 | X | - 38,0 |
| Wärmekraft | 2 332 207 | 1 583 387 | 3 246 762 | 8 079 103 | 11 439 516 | - 28,2 | + 47,3 | - 29,4 |
| sonstigen Energieträgern ³⁾ | 36 148 | 40 893 | 42 040 | 152 348 | 173 155 | - 14,0 | - 11,6 | - 12,0 |

Öffentliche Gasversorgung

| | | | | | | | | |
|------------------------|------------------|------------------|------------------|-------------------|-------------------|---------------|---------------|--------------|
| Erdgasverbrauch | 2 992 850 | 1 547 900 | 3 450 800 | 10 359 932 | 10 024 820 | - 13,3 | + 93,3 | + 3,3 |
|------------------------|------------------|------------------|------------------|-------------------|-------------------|---------------|---------------|--------------|

1) Holz, Stroh, Klär-, Deponiegas u.Ä. 2) Grubenmethan-, Kokereigas. 3) Klärschlamm, Abfall, sonstige.