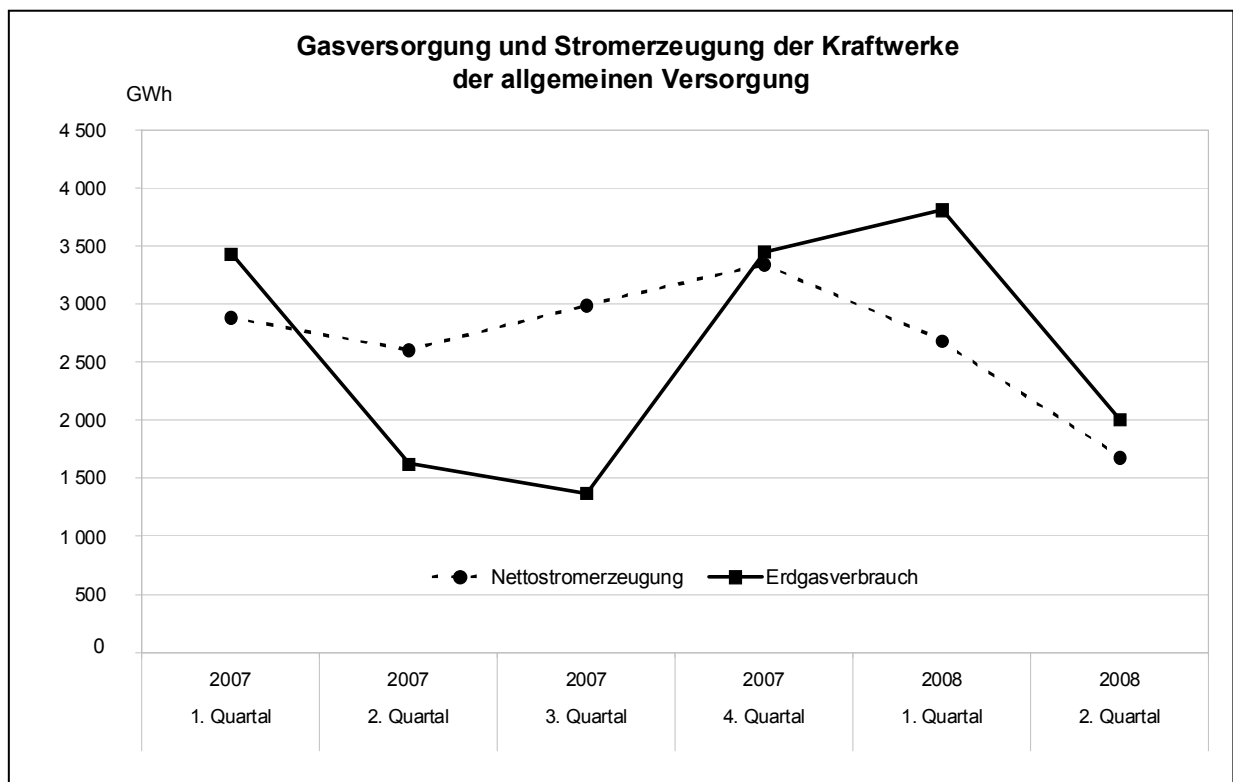


## Öffentliche Elektrizitäts- und Gasversorgung 2. Quartal 2008



Ausgegeben im Dezember 2008

Einzelpreis: 2,00 EUR

© Statistisches Amt Saarland, Saarbrücken, 2008.

Für nichtgewerbliche Zwecke sind Vervielfältigung und unentgeltliche Verbreitung, auch auszugsweise, mit Quellenangabe gestattet. Die Verbreitung, auch auszugsweise, über elektronische Systeme/Datenträger bedarf der vorherigen Zustimmung. Alle übrigen Rechte bleiben vorbehalten.

Herausgeber: Statistisches Amt Saarland, Virchowstraße 7, 66119 Saarbrücken, Postfach 10 30 44, 66030 Saarbrücken

Telefon: (0681) 501 5925 - Fax: (0681) 501 5915 - E-Mail: statistik@lzd.saarland.de - Internet: <http://www.statistik.saarland.de>

## Öffentliche Elektrizitäts- und Gasversorgung 2. Quartal 2008

Merkmal	2. Quartal	1. Quartal	2. Quartal	Januar bis Juni		Veränderung		
	2008	2008	2007	2008	2007	2. Quartal 2008 gegen 2. Quartal 2007	2. Quartal 2008 gegen 1. Quartal 2008	1. - 2. Quartal 2008 gegen 1. - 2. Quartal 2007
	MWh					%		

### Stromerzeugung der Kraftwerke der allgemeinen Versorgung

<b>Bruttostromerzeugung</b>	<b>1 827 535</b>	<b>2 916 033</b>	<b>2 822 352</b>	<b>4 743 568</b>	<b>5 951 567</b>	<b>- 35,2</b>	<b>- 37,3</b>	<b>- 20,3</b>
davon aus								
Wasserkraft	18 124	25 879	16 657	44 003	43 915	+ 8,8	- 30,0	+ 0,2
Windkraft	23 758	49 619	25 000	73 377	60 863	- 5,0	- 52,1	+ 20,6
übrigen erneuerbaren Energien <sup>1)</sup>	3 809	5 005	8 302	8 814	8 302	- 54,1	- 23,9	+ 6,2
Wärmekraft	1 739 050	2 777 617	2 730 394	4 516 667	5 728 813	- 36,3	- 37,4	- 21,2
davon aus								
Steinkohlen	1 506 087	2 526 885	2 467 183	4 032 972	5 228 108	- 39,0	- 40,4	- 22,9
sonstigen Braunkohlenprodukten	6 087	-	2 054	6 087	6 897	+ 196,3	X	- 11,7
Heizöl, Dieselkraftstoff	16 007	14 194	14 511	30 201	27 877	+ 10,3	+ 12,8	+ 8,3
Erdgas, Erdölgas	104 406	130 481	100 903	234 887	177 027	+ 3,5	- 20,0	+ 32,7
übrigen hergestellten Gasen <sup>2)</sup>	106 463	106 057	145 743	212 520	288 904	- 27,0	+ 0,4	- 26,4
sonstigen Energieträgern <sup>3)</sup>	42 794	57 913	41 999	100 707	109 674	+ 1,9	- 26,1	- 8,2
Eigenverbrauch	148 721	231 273	219 557	379 994	463 796	- 32,3	- 35,7	- 18,1
<b>Netto-Stromerzeugung</b>	<b>1 678 814</b>	<b>2 684 760</b>	<b>2 602 795</b>	<b>4 363 574</b>	<b>5 487 771</b>	<b>- 35,5</b>	<b>- 37,5</b>	<b>- 20,5</b>
davon aus								
Wasserkraft	17 869	25 559	16 418	43 428	43 339	+ 8,8	- 30,1	+ 0,2
Windkraft	23 752	49 613	24 997	73 365	60 857	- 5,0	- 52,1	+ 20,6
übrigen erneuerbaren Energien <sup>1)</sup>	3 442	4 523	7 485	7 965	7 485	- 54,0	- 23,9	+ 6,4
Wärmekraft	1 602 491	2 561 018	2 522 465	4 163 509	5 291 484	- 36,5	- 37,4	- 21,3
sonstigen Energieträgern <sup>3)</sup>	31 260	44 047	31 430	75 307	84 606	- 0,5	- 29,0	- 11,0

### Öffentliche Gasversorgung

<b>Erdgasverbrauch</b>	<b>2 007 484</b>	<b>3 811 697</b>	<b>1 624 396</b>	<b>5 819 181</b>	<b>5 056 916</b>	<b>+ 23,6</b>	<b>- 47,3</b>	<b>+ 15,1</b>
------------------------	------------------	------------------	------------------	------------------	------------------	---------------	---------------	---------------

1) Holz, Stroh, Klär-, Deponiegas u.Ä. 2) Grubenmethan-, Kokereigas. 3) Klärschlamm, Abfall, sonstige.