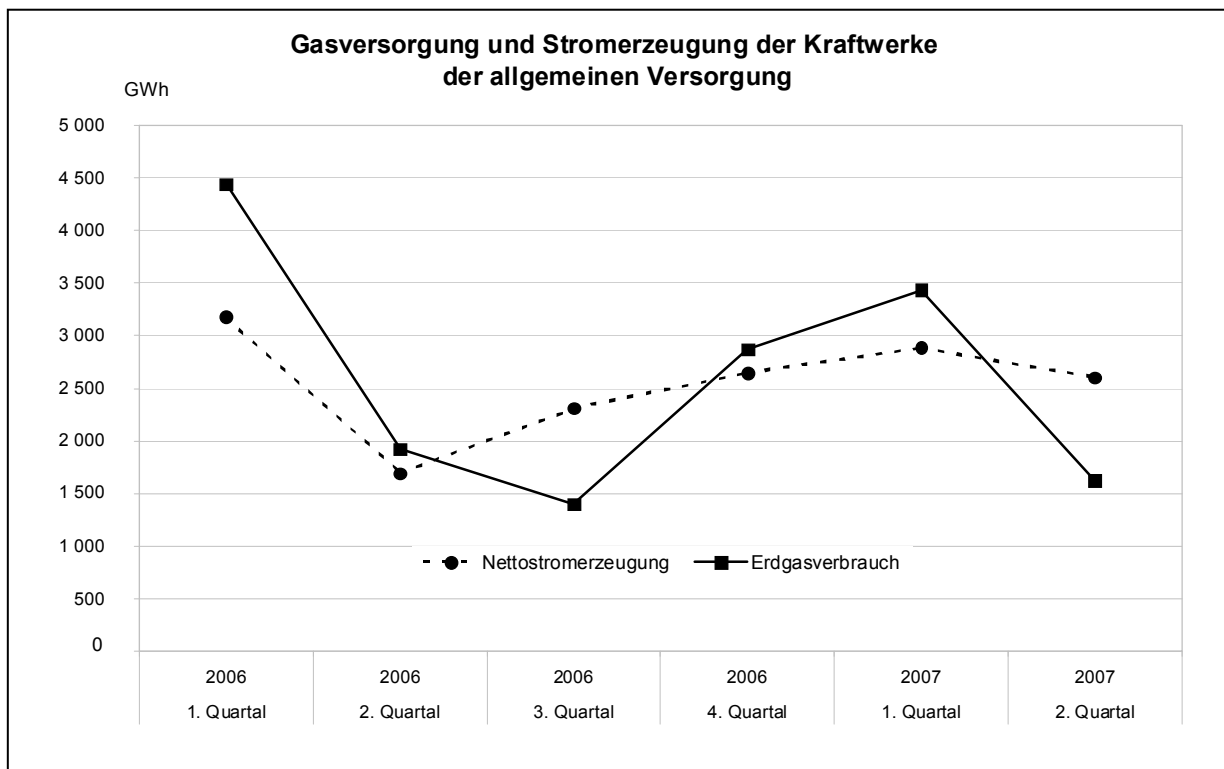


Öffentliche Elektrizitäts- und Gasversorgung 2. Quartal 2007



Ausgegeben im September 2007

Einzelpreis: 2,00 EUR

© Statistisches Amt Saarland, Saarbrücken, 2007.

Für nichtgewerbliche Zwecke sind Vervielfältigung und unentgeltliche Verbreitung, auch auszugsweise, mit Quellenangabe gestattet. Die Verbreitung, auch auszugsweise, über elektronische Systeme/Datenträger bedarf der vorherigen Zustimmung. Alle übrigen Rechte bleiben vorbehalten.

Herausgeber: Statistisches Amt Saarland, Virchowstraße 7, 66119 Saarbrücken, Postfach 10 30 44, 66030 Saarbrücken

Telefon: (0681) 501 5927 - Fax: (0681) 501 5921 - E-Mail: statistik@lzd.saarland.de - Internet: <http://www.statistik.saarland.de>

**Öffentliche Elektrizitäts- und Gasversorgung
2. Quartal 2007**

Merkmal	2. Quartal	1. Quartal	2. Quartal	Januar bis Juni		Veränderung		
	2007	2007	2006	2007	2006	2. Quartal 2007 gegen 2. Quartal 2006	2. Quartal 2007 gegen 1. Quartal 2007	1. - 2. Quartal 2007 gegen 1. - 2. Quartal 2006
	MWh					%		

Stromerzeugung der Kraftwerke der allgemeinen Versorgung

Bruttostromerzeugung	2 822 352	3 129 215	1 857 232	5 951 567	5 317 055	+ 52,0	- 9,8	+ 11,9
davon aus								
Wasserkraft	16 657	27 258	15 873	43 915	35 692	+ 4,9	- 38,9	+ 23,0
Windkraft	25 000	35 863	17 849	60 863	42 642	+ 40,1	- 30,3	+ 42,7
übrigen erneuerbaren Energien ¹⁾	8 302	-	1 689	8 302	5 342	+ 391,5	X	+ 55,4
Wärmekraft	2 730 394	2 998 419	1 751 116	5 728 813	5 108 521	+ 55,9	- 8,9	+ 12,1
davon aus								
Steinkohlen	2 467 183	2 760 925	1 551 404	5 228 108	4 689 450	+ 59,0	- 10,6	+ 11,5
sonstigen Braunkohlenprodukten	2 054	4 843	5 569	6 897	10 753	- 63,1	- 57,6	- 35,9
Heizöl, Dieselmkraftstoff	14 511	13 366	9 908	27 877	23 706	+ 46,5	+ 8,6	+ 17,6
Erdgas, Erdölgas	100 903	76 124	55 518	177 027	138 070	+ 81,7	+ 32,6	+ 28,2
übrigen hergestellten Gasen ²⁾	145 743	143 161	128 717	288 904	246 542	+ 13,2	+ 1,8	+ 17,2
sonstigen Energieträgern ³⁾	41 999	67 675	70 705	109 674	124 858	- 40,6	- 37,9	- 12,2
Eigenverbrauch	219 557	244 239	157 614	463 796	420 630	+ 39,3	- 10,1	+ 10,3
Netto-Stromerzeugung	2 602 795	2 884 976	1 699 618	5 487 771	4 896 425	+ 53,1	- 9,8	+ 12,1
davon aus								
Wasserkraft	16 418	26 921	15 492	43 339	34 481	+ 6,0	- 39,0	+ 25,7
Windkraft	24 997	35 860	17 846	60 857	42 631	+ 40,1	- 30,3	+ 42,8
übrigen erneuerbaren Energien ¹⁾	7 485	-	1 548	7 485	4 883	+ 383,5	X	+ 53,3
Wärmekraft	2 522 465	2 769 019	1 608 391	5 291 484	4 714 309	+ 56,8	- 8,9	+ 12,2
sonstigen Energieträgern ³⁾	31 430	53 176	56 341	84 606	100 121	- 44,2	- 40,9	- 15,5

Öffentliche Gasversorgung

Erdgasverbrauch	1 624 396	3 432 520	1 920 257	6 063 163	6 359 024	- 15,4	- 52,7	- 4,7
------------------------	------------------	------------------	------------------	------------------	------------------	---------------	---------------	--------------

1) Holz, Stroh, Klär-, Deponiegas u.Ä. 2) Grubenmethan-, Kokereigas. 3) Klärschlamm, Abfall, sonstige.