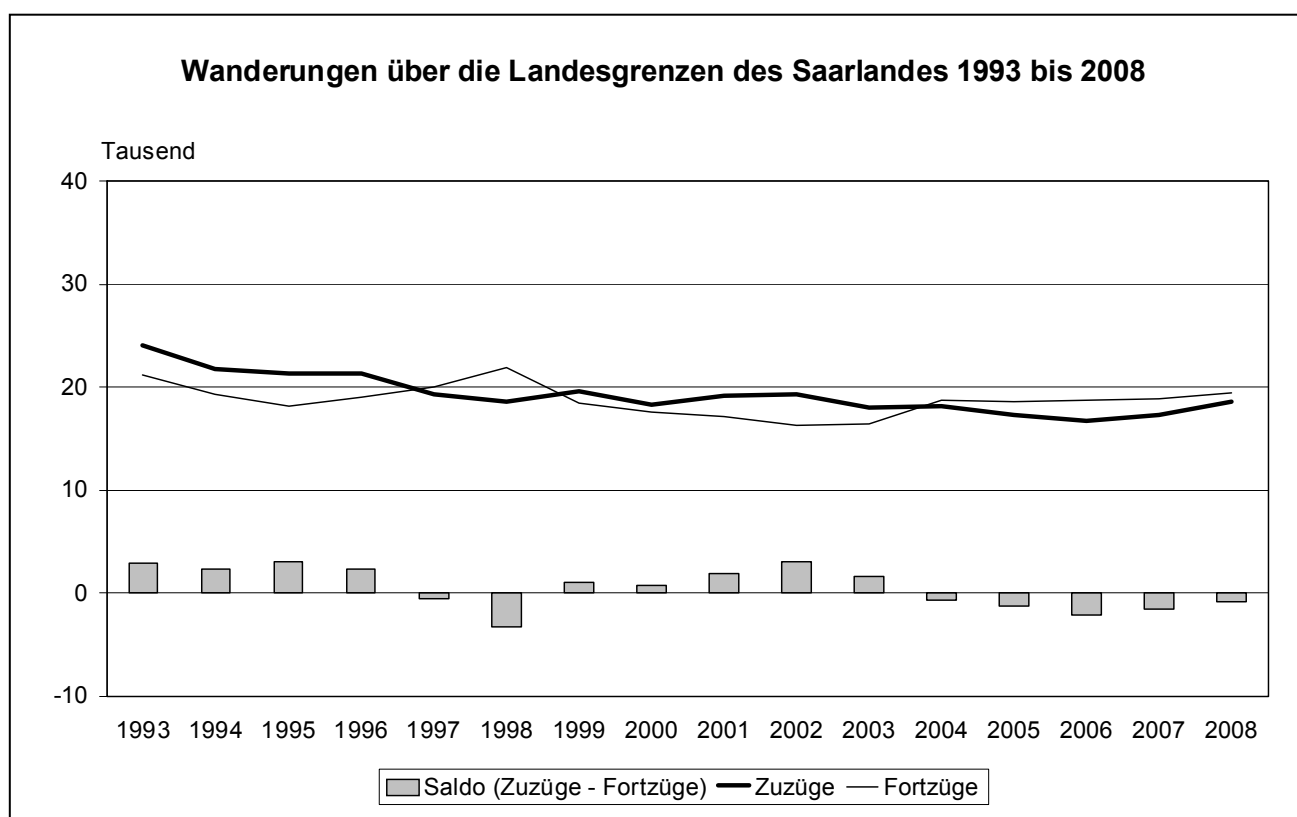


## Wanderungen im 2. Vierteljahr 2009



Ausgegeben im Januar 2010

© Statistisches Amt Saarland, Saarbrücken, 2010.

Für nichtgewerbliche Zwecke sind Vervielfältigung und unentgeltliche Verbreitung, auch auszugsweise, mit Quellenangabe gestattet. Die Verbreitung, auch auszugsweise, über elektronische Systeme/Datenträger bedarf der vorherigen Zustimmung. Alle übrigen Rechte bleiben vorbehalten.

Herausgeber: Statistisches Amt Saarland, Virchowstraße 7, 66119 Saarbrücken, Postfach 10 30 44, 66030 Saarbrücken  
 Telefon: (0681) 501 5925 - Fax: (0681) 501 5915 - E-Mail: statistik@lzd.saarland.de - Internet: <http://www.statistik.saarland.de>

### 1 Wanderungen im 2. Vierteljahr 2009 nach Kreisen

Regionalverband Landkreis Land	Wanderungen über die Gemeindegrenzen		Wanderungen über die Landesgrenze		Wanderungen innerhalb des Landes		Wanderungs- gewinn (+) bzw. -verlust (-)
	Zuzüge	Fortzüge	Zuzüge	Fortzüge	Zuzüge	Fortzüge	
Regionalverband Saarbrücken	4 196	4 524	1 618	2 141	2 578	2 383	- 328
Merzig-Wadern	1 329	1 195	578	425	751	770	+ 134
Neunkirchen	1 535	1 779	376	559	1 159	1 220	- 244
Saarlouis	2 526	2 799	628	824	1 898	1 975	- 273
Saarpfalz-Kreis	1 555	1 689	684	765	871	924	- 134
St. Wendel	798	810	245	272	553	538	- 12
<b>Saarland</b>	<b>11 939</b>	<b>12 796</b>	<b>4 129</b>	<b>4 986</b>	<b>7 810</b>	<b>7 810</b>	<b>- 857</b>

### 2 Zu- und Fortzüge über die Grenzen des Saarlandes im 2. Vierteljahr 2009

Herkunft bzw. Ziel	Zuzüge				Fortzüge				Wanderungsgewinn (+) bzw. -verlust (-)			
	Personen		darunter Ausländer		Personen		darunter Ausländer		Personen		darunter Ausländer	
	zus.	männl.	zus.	männl.	zus.	männl.	zus.	männl.	zus.	männl.	zus.	männl.
Baden-Württemberg	310	154	60	31	415	205	77	43	- 105	- 51	- 17	- 12
Bayern	211	96	29	17	221	117	41	17	- 10	- 21	- 12	-
Berlin	65	37	11	9	84	44	7	4	- 19	- 7	+ 4	+ 5
Brandenburg	25	12	2	1	20	12	3	3	+ 5	-	- 1	- 2
Bremen	13	5	3	2	31	22	20	16	- 18	- 17	- 17	- 14
Hamburg	25	14	5	2	27	12	-	-	- 2	+ 2	+ 5	+ 2
Hessen	232	114	51	25	281	138	49	23	- 49	- 24	+ 2	+ 2
Mecklenburg-Vorpommern	14	8	3	1	10	7	-	-	+ 4	+ 1	+ 3	+ 1
Niedersachsen	89	43	16	7	123	60	9	7	- 34	- 17	+ 7	-
Nordrhein-Westfalen	316	170	51	33	349	195	79	51	- 33	- 25	- 28	- 18
Rheinland-Pfalz	872	433	64	39	1 071	518	92	46	- 199	- 85	- 28	- 7
Sachsen	45	26	2	2	82	46	36	21	- 37	- 20	- 34	- 19
Sachsen-Anhalt	37	22	4	2	40	25	16	10	- 3	- 3	- 12	- 8
Schleswig-Holstein	23	12	10	7	31	17	5	2	- 8	- 5	+ 5	+ 5
Thüringen	30	19	2	2	23	9	3	2	+ 7	+ 10	- 1	-
<b>Bundesgebiet zusammen</b>	<b>2 307</b>	<b>1 165</b>	<b>313</b>	<b>180</b>	<b>2 808</b>	<b>1 427</b>	<b>437</b>	<b>245</b>	<b>- 501</b>	<b>- 262</b>	<b>- 124</b>	<b>- 65</b>
<b>Ausland u. unbek. Ausland</b>	<b>1 822</b>	<b>1 110</b>	<b>1 400</b>	<b>862</b>	<b>2 178</b>	<b>1 308</b>	<b>1 652</b>	<b>1 039</b>	<b>- 356</b>	<b>- 198</b>	<b>- 252</b>	<b>- 177</b>
davon												
Europa	1 397	867	1 071	671	1 621	953	1 190	732	- 224	- 86	- 119	- 61
Afrika	100	61	82	52	164	119	152	113	- 64	- 58	- 70	- 61
Amerika	87	44	50	25	145	70	94	50	- 58	- 26	- 44	- 25
Asien	225	133	192	111	228	154	200	134	- 3	- 21	- 8	- 23
Australien	10	4	2	2	12	8	8	6	- 2	- 4	- 6	- 4
unbekanntes Ausland	2	-	2	-	8	4	8	4	- 6	- 4	- 6	- 4
ohne Angabe	1	1	1	1	-	-	-	-	+ 1	+ 1	+ 1	+ 1
<b>INSGESAMT</b>	<b>4 129</b>	<b>2 275</b>	<b>1 713</b>	<b>1 042</b>	<b>4 986</b>	<b>2 735</b>	<b>2 089</b>	<b>1 284</b>	<b>- 857</b>	<b>- 460</b>	<b>- 376</b>	<b>- 242</b>