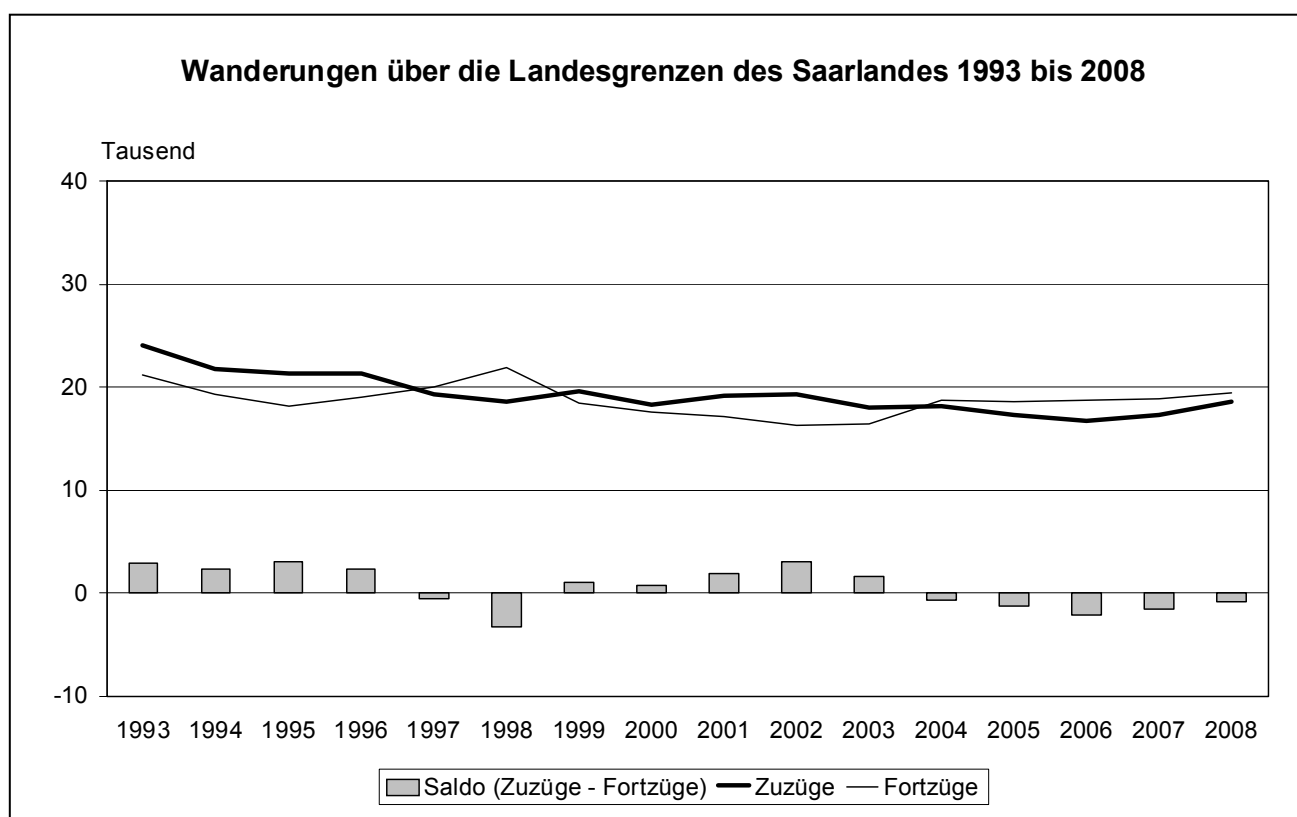


## Wanderungen im 4. Vierteljahr 2008



Ausgegeben im August 2009

Einzelpreis 2,00 EUR

© Statistisches Amt Saarland, Saarbrücken, 2009.

Für nichtgewerbliche Zwecke sind Vervielfältigung und unentgeltliche Verbreitung, auch auszugsweise, mit Quellenangabe gestattet. Die Verbreitung, auch auszugsweise, über elektronische Systeme/Datenträger bedarf der vorherigen Zustimmung. Alle übrigen Rechte bleiben vorbehalten.

Herausgeber: Statistisches Amt Saarland, Virchowstraße 7, 66119 Saarbrücken, Postfach 10 30 44, 66030 Saarbrücken  
 Telefon: (0681) 501 5925 - Fax: (0681) 501 5915 - E-Mail: statistik@lzd.saarland.de - Internet: <http://www.statistik.saarland.de>

### 1 Wanderungen im 4. Vierteljahr 2008 nach Kreisen

Regionalverband Landkreis Land	Wanderungen über die Gemeindegrenzen		Wanderungen über die Landesgrenze		Wanderungen innerhalb des Landes		Wanderungs- gewinn (+) bzw. -verlust (-)
	Zuzüge	Fortzüge	Zuzüge	Fortzüge	Zuzüge	Fortzüge	
Regionalverband Saarbrücken	4 873	4 597	2 317	2 206	2 556	2 391	+ 276
Merzig-Wadern	1 208	1 214	573	482	635	732	- 6
Neunkirchen	1 485	1 757	399	577	1 086	1 180	- 272
Saarlouis	2 578	2 735	642	825	1 936	1 910	- 157
Saarpfalz-Kreis	1 593	1 754	691	869	902	885	- 161
St. Wendel	795	956	242	386	553	570	- 161
<b>Saarland</b>	<b>12 532</b>	<b>13 013</b>	<b>4 864</b>	<b>5 345</b>	<b>7 668</b>	<b>7 668</b>	<b>- 481</b>

### 2 Zu- und Fortzüge über die Grenzen des Saarlandes im 4. Vierteljahr 2008

Herkunft bzw. Ziel	Zuzüge				Fortzüge				Wanderungsgewinn (+) bzw. -verlust (-)			
	Personen		darunter Ausländer		Personen		darunter Ausländer		Personen		darunter Ausländer	
	zus.	männl.	zus.	männl.	zus.	männl.	zus.	männl.	zus.	männl.	zus.	männl.
Baden-Württemberg	421	198	68	29	587	281	88	41	- 166	- 83	- 20	- 12
Bayern	214	107	33	18	371	197	79	44	- 157	- 90	- 46	- 26
Berlin	95	44	17	10	137	80	26	14	- 42	- 36	- 9	- 4
Brandenburg	31	16	1	-	18	10	1	1	+ 13	+ 6	-	- 1
Bremen	37	14	16	4	24	9	5	1	+ 13	+ 5	+ 11	+ 3
Hamburg	33	14	4	2	59	31	9	5	- 26	- 17	- 5	- 3
Hessen	234	120	41	20	323	163	62	34	- 89	- 43	- 21	- 14
Mecklenburg-Vorpommern	16	10	4	3	23	15	-	-	- 7	- 5	+ 4	+ 3
Niedersachsen	121	55	28	15	153	83	30	21	- 32	- 28	- 2	- 6
Nordrhein-Westfalen	435	213	74	39	468	244	86	40	- 33	- 31	- 12	- 1
Rheinland-Pfalz	1 096	530	100	42	1 205	568	108	53	- 109	- 38	- 8	- 11
Sachsen	45	27	10	6	71	41	33	23	- 26	- 14	- 23	- 17
Sachsen-Anhalt	26	18	12	10	43	25	21	14	- 17	- 7	- 9	- 4
Schleswig-Holstein	45	20	2	-	39	22	4	3	+ 6	- 2	- 2	- 3
Thüringen	37	17	4	1	39	22	5	3	- 2	- 5	- 1	- 2
<b>Bundesgebiet zusammen</b>	<b>2 886</b>	<b>1 403</b>	<b>414</b>	<b>199</b>	<b>3 560</b>	<b>1 791</b>	<b>557</b>	<b>297</b>	<b>- 674</b>	<b>- 388</b>	<b>- 143</b>	<b>- 98</b>
<b>Ausland u. unbek. Ausland</b>	<b>1 978</b>	<b>1 063</b>	<b>1 583</b>	<b>854</b>	<b>1 785</b>	<b>1 036</b>	<b>1 152</b>	<b>694</b>	<b>+ 193</b>	<b>+ 27</b>	<b>+ 431</b>	<b>+ 160</b>
davon												
Europa	1 447	774	1 119	596	1 366	787	853	506	+ 81	- 13	+ 266	+ 90
Afrika	109	71	100	67	66	41	39	30	+ 43	+ 30	+ 61	+ 37
Amerika	166	75	124	57	133	61	89	46	+ 33	+ 14	+ 35	+ 11
Asien	238	128	225	121	162	108	120	77	+ 76	+ 20	+ 105	+ 44
Australien	7	6	4	4	11	6	4	2	- 4	-	-	+ 2
unbekanntes Ausland	11	9	11	9	41	27	41	27	- 30	- 18	- 30	- 18
ohne Angabe	-	-	-	-	6	6	6	6	- 6	- 6	- 6	- 6
<b>INSGESAMT</b>	<b>4 864</b>	<b>2 466</b>	<b>1 997</b>	<b>1 053</b>	<b>5 345</b>	<b>2 827</b>	<b>1 709</b>	<b>991</b>	<b>- 481</b>	<b>- 361</b>	<b>+ 288</b>	<b>+ 62</b>