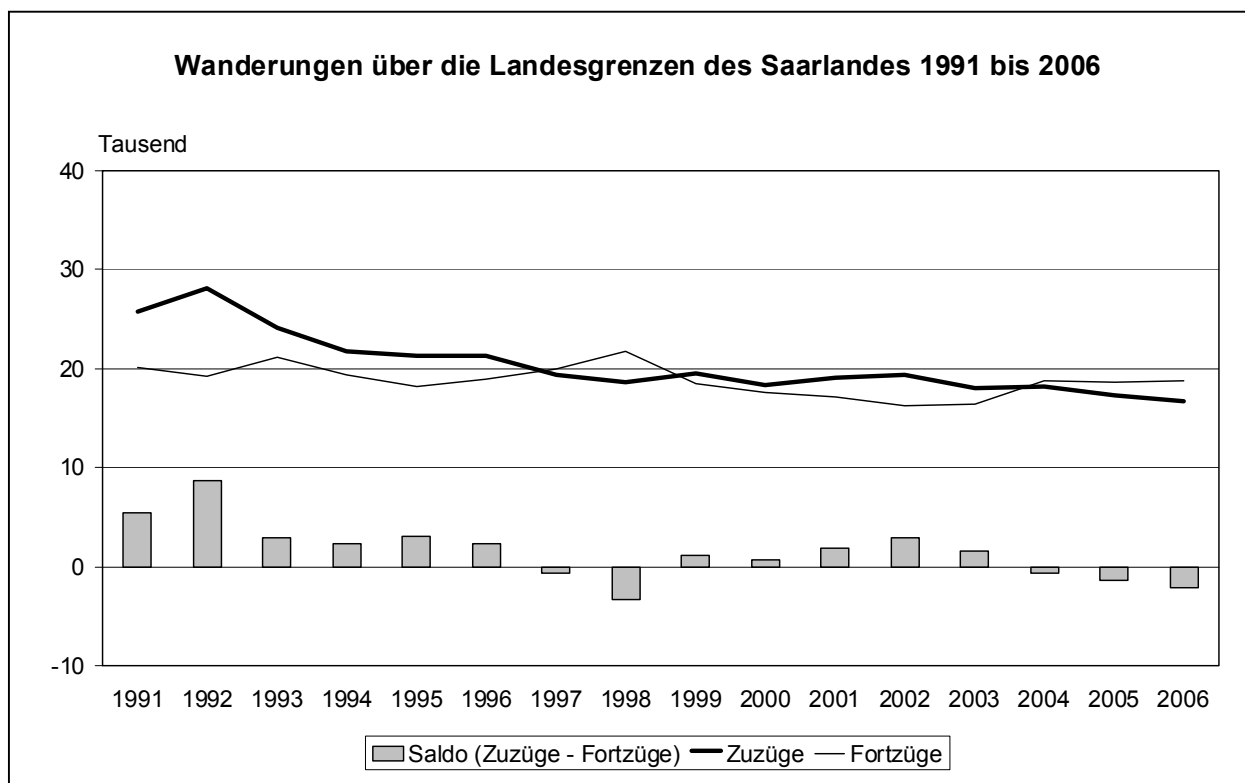


Wanderungen im 1. Vierteljahr 2007



Ausgegeben im August 2007

Einzelpreis 2,00 EUR

© Statistisches Amt Saarland, Saarbrücken, 2007.

Für nichtgewerbliche Zwecke sind Vervielfältigung und unentgeltliche Verbreitung, auch auszugsweise, mit Quellenangabe gestattet. Die Verbreitung, auch auszugsweise, über elektronische Systeme/Datenträger bedarf der vorherigen Zustimmung. Alle übrigen Rechte bleiben vorbehalten.

Herausgeber: Statistisches Amt Saarland, Virchowstraße 7, 66119 Saarbrücken, Postfach 10 30 44, 66030 Saarbrücken
 Telefon: (0681) 501 5927 - Fax: (0681) 501 5921 - E-Mail: statistik@lzd.saarland.de - Internet: <http://www.statistik.saarland.de>

1 Wanderungen im 1. Vierteljahr 2007 nach Kreisen

Stadtverband Landkreis Land	Wanderungen über die Gemeindegrenzen		Wanderungen über die Landesgrenze		Wanderungen innerhalb des Landes		Wanderungs- gewinn (+) bzw. -verlust (-)
	Zuzüge	Fortzüge	Zuzüge	Fortzüge	Zuzüge	Fortzüge	
Saarbrücken	3 823	3 814	1 605	1 609	2 218	2 205	+ 9
Merzig-Wadern	1 179	1 057	514	362	665	695	+ 122
Neunkirchen	1 427	1 436	380	392	1 047	1 044	- 9
Saarlouis	2 452	2 461	632	651	1 820	1 810	- 9
Saarpfalz-Kreis	1 463	1 607	604	760	859	847	- 144
St. Wendel	926	926	286	278	640	648	-
Saarland	11 270	11 301	4 021	4 052	7 249	7 249	- 31

2 Zu- und Fortzüge über die Grenzen des Saarlandes im 1. Vierteljahr 2007

Herkunft bzw. Ziel	Zuzüge				Fortzüge				Wanderungsgewinn (+) bzw. -verlust (-)			
	Personen		darunter Ausländer		Personen		darunter Ausländer		Personen		darunter Ausländer	
	zus.	männl.	zus.	männl.	zus.	männl.	zus.	männl.	zus.	männl.	zus.	männl.
Baden-Württemberg	289	138	47	27	496	267	128	83	- 207	- 129	- 81	- 56
Bayern	188	103	29	18	253	139	64	37	- 65	- 36	- 35	- 19
Berlin	57	32	16	11	81	39	10	3	- 24	- 7	+ 6	+ 8
Brandenburg	34	18	3	2	35	21	-	-	- 1	- 3	+ 3	+ 2
Bremen	6	4	-	-	11	7	6	3	- 5	- 3	- 6	- 3
Hamburg	15	8	2	1	34	18	8	4	- 19	- 10	- 6	- 3
Hessen	192	98	27	18	235	127	45	26	- 43	- 29	- 18	- 8
Mecklenburg-Vorpommern	20	9	3	3	25	14	3	3	- 5	- 5	-	-
Niedersachsen	117	62	20	10	104	47	20	8	+ 13	+ 15	-	+ 2
Nordrhein-Westfalen	323	179	50	31	410	199	93	47	- 87	- 20	- 43	- 16
Rheinland-Pfalz	917	465	74	41	954	463	82	43	- 37	+ 2	- 8	- 2
Sachsen	64	36	5	5	36	20	5	3	+ 28	+ 16	-	+ 2
Sachsen-Anhalt	39	21	8	4	16	11	1	1	+ 23	+ 10	+ 7	+ 3
Schleswig-Holstein	27	20	3	2	33	20	2	1	- 6	-	+ 1	+ 1
Thüringen	44	24	4	2	22	9	1	-	+ 22	+ 15	+ 3	+ 2
Bundesgebiet zusammen	2 332	1 217	291	175	2 745	1 401	468	262	- 413	- 184	- 177	- 87
Ausland u. unbek. Ausland	1 689	956	1 253	709	1 307	796	778	502	+ 382	+ 160	+ 475	+ 207
davon												
Europa	1 306	739	922	518	1 004	626	600	398	+ 302	+ 113	+ 322	+ 120
Afrika	79	58	73	53	37	27	24	18	+ 42	+ 31	+ 49	+ 35
Amerika	93	39	66	28	98	51	36	20	- 5	- 12	+ 30	+ 8
Asien	204	114	185	104	150	83	109	60	+ 54	+ 31	+ 76	+ 44
Australien	6	5	6	5	16	8	7	5	- 10	- 3	- 1	-
unbekanntes Ausland	1	1	1	1	-	-	-	-	+ 1	+ 1	+ 1	+ 1
ohne Angabe	-	-	-	-	2	1	2	1	- 2	- 1	- 2	- 1
INSGESAMT	4 021	2 173	1 544	884	4 052	2 197	1 246	764	- 31	- 24	+ 298	+ 120