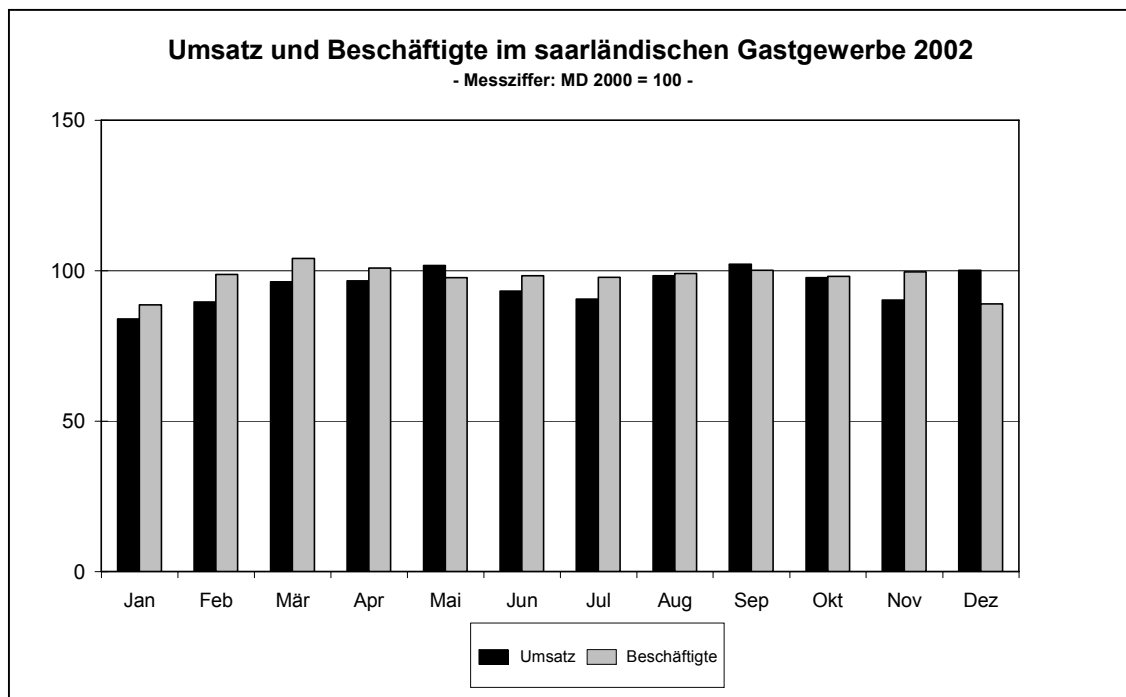


G IV 3 – m 12/2002

Gastgewerbe im Dezember 2002

Vorläufige Ergebnisse



Ausgegeben im Februar 2003

Einzelpreis 2,00 EUR

© Statistisches Landesamt Saarland, Saarbrücken, 2003.

Für nichtgewerbliche Zwecke sind Vervielfältigung und unentgeltliche Verbreitung, auch auszugsweise, mit Quellenangabe gestattet. Die Verbreitung, auch auszugsweise, über elektronische Systeme/Datenträger bedarf der vorherigen Zustimmung. Alle übrigen Rechte bleiben vorbehalten.

Herausgeber: Statistisches Landesamt SAARLAND, Virchowstraße 7, 66119 Saarbrücken, Postfach 10 30 44, 66030 Saarbrücken
Telefon: (0681) 501 5927 - Fax: (0681) 501 5921 - E-Mail: statistik@stala.saarland.de - Internet: <http://www.statistik.saarland.de>

Vorbemerkungen

Die laufende Statistik im Gastgewerbe dient vor allem der kurzfristigen Ermittlung von Indikatoren zur monatlichen Beobachtung der saisonalen und konjunkturellen Entwicklung im Bereich des Gastgewerbes.

Rechtsgrundlage für diese Repräsentativerhebung ist das "Gesetz zur Neuordnung der Statistik im Handel und Gastgewerbe" vom 10. Dezember 2001 (BGBl. I. S. 3 438). Aus der im Jahre 1993 durchgeführten Totalerhebung, der Handels- und Gaststättenzählung, wurden ca. 350 Unternehmen im Saarland repräsentativ ausgewählt, die monatlich nach dem Umsatz sowie der Zahl der Voll- und Teilzeitbeschäftigten befragt werden. Als Bezugsgröße zur Messzifferberechnung dienen die durchschnittlichen Monatsumsätze und die durchschnittliche Zahl der Voll- und Teilzeitbeschäftigten des Jahres 2000. Die erneute Umbasierung auf die Durchschnittsgrößen und Preisbasis des Jahres 2000 entspricht den internationalen Vereinbarungen für die Festlegung des Basisjahres 2000 = 100.

Diese Stichprobe auf der Basis 2000 = 100, die auf den Ergebnissen der Handels- und Gaststättenzählung 1993 beruht, löst die monatliche Gastgewerbeberichterstattung auf der Basis 1995 = 100 ab.

Da die nachträglich eingehenden Meldungen im Interesse einer genauen Ergebnisdarstellung noch verarbeitet werden, können sich die vorliegenden Angaben noch ändern.

1 Umsatzentwicklung im Gastgewerbe nach Wirtschaftszweigen Dezember 2002 Messzahlen MD 2000 = 100

Nr. der Systematik ¹⁾	Wirtschaftsgliederung	Umsatz							
		Dezember 2002	Dezember 2001	November 2002	Jan. – Dez. 2002	Dezember 2002	Dezember 2001	November 2002	Jan. – Dez. 2002
		in jeweiligen Preisen				in Preisen des Jahres 2000 ²⁾			
55111	Hotels	111,0	109,1	111,1	106,9	106,9	108,6	107,7	101,4
551	Hotels, Gasthöfe, Pensionen und Hotels garnis	110,2	109,1	114,5	110,6	106,3	108,9	111,6	105,0
55301	Restaurants mit herkömmlicher Bedienung	111,7	119,0	85,2	90,4	105,5	116,0	80,5	85,7
55302	Restaurants mit Selbstbedienung	92,2	106,4	85,0	86,7	87,0	103,8	80,3	82,2
553	Restaurants, Cafés, Eisdielen und Imbisshallen	102,1	108,2	85,2	91,1	96,4	105,5	80,5	86,4
55401	Schankwirtschaften	97,1	114,3	95,8	101,7	91,7	111,4	90,5	96,4
554	Sonstiges Gaststättengewerbe	95,5	113,9	96,7	102,4	90,2	111,1	91,3	97,1
555	Kantinen und Caterer	85,5	102,0	72,3	80,5	81,0	99,1	68,6	76,6
55	Gastgewerbe	100,1	108,7	91,3	95,8	95,0	106,4	86,9	90,9

Systematik der Wirtschaftszweige, Ausgabe 1993. 2) Ab Juli 2002 neue Preisbasis.

2 Umsatzentwicklung im Gastgewerbe nach Wirtschaftszweigen Dezember 2002 in Prozent

Nr. der Systematik ¹⁾	Wirtschaftsgliederung	Veränderung der Umsatzwerte					
		Dezember 2002 gegenüber		Dez. 2002 und Nov. 2002 gegenüber	Jan. – Dez. 2002 gegenüber	Dez. 2002 gegenüber	Jan. – Dez. 2002 gegenüber
		Dezember 2001	November 2002	Dez. 2001 und Nov. 2001	Jan. – Dez. 2001	Dez. 2001	Jan. – Dez. 2001
		in jeweiligen Preisen			in Preisen des Jahres 2000 ²⁾		
55111	Hotels	1,7	-0,1	-1,3	1,3	-1,6	-2,3
551	Hotels, Gasthöfe, Pensionen und Hotels garnis	1,0	-3,8	-1,1	1,6	-2,3	-1,9
55301	Restaurants mit herkömmlicher Bedienung	-6,1	31,2	-10,1	-9,0	-9,0	-12,2
55302	Restaurants mit Selbstbedienung	-13,4	8,4	-14,6	-9,7	-16,1	-13,0
553	Restaurants, Cafés, Eisdielen und Imbisshallen	-5,7	19,9	-9,0	-8,7	-8,6	-11,9
55401	Schankwirtschaften	-15,0	1,3	-10,2	-3,0	-17,7	-6,6
554	Sonstiges Gaststättengewerbe	-16,1	-1,2	-10,6	-2,2	-18,8	-5,8
555	Kantinen und Caterer	-16,2	18,1	-18,4	-20,3	-18,2	-22,6
55	Gastgewerbe	-7,9	9,6	-8,7	-6,5	-10,7	-9,7

Systematik der Wirtschaftszweige, Ausgabe 1993. 2) Ab Juli 2002 neue Preisbasis.

3 Entwicklung der Beschäftigtenzahl im Gastgewerbe nach Wirtschaftszweigen Dezember 2002

Nr. der Syste- matik ¹⁾	Wirtschaftsgliederung	Beschäftigte			Veränderung der Beschäftigtenzahl								
		ins- ge- samt	davon		Insgesamt	davon				ins- ge- samt	davon		
			Voll- zeit- be- schäf- tigte	Teil- zeit- be- schäf- tigte		Vollzeitbesch.		Teilzeitbesch.			Voll- besch.	Teil- zeit- besch.	
		Dezember 2002			Dezember 2002 gegenüber						Jan. bis Dez. 2002 gegenüber		
		Messz. MD 2000 = 100			Dez. 2001	Nov. 2002	Dez. 2001	Nov. 2002	Dez. 2001	Nov. 2002	Jan. bis Dez. 2001		
			Prozent										
55111	Hotels	107,2	109,4	103,6	1,9	0,8	-0,3	-2,2	5,9	6,4	1,8	1,2	2,7
551	Hotels, Gasthöfe, Pensionen und Hotels garnis	108,1	110,2	105,3	0,6	3,2	0,8	-1,9	0,4	11,6	0,0	2,0	-3,2
55301	Restaurants mit herkömmlicher Bedienung	88,2	90,4	86,2	-12,4	-3,4	-5,0	1,0	-18,9	-7,6	-7,2	-9,6	-5,0
55302	Restaurants mit Selbstbedienung	80,7	74,0	88,3	-12,3	-7,2	-7,9	-10,4	-16,0	-3,9	-6,9	-13,2	-0,1
553	Restaurants, Cafés, Eisdielen und Imbisshallen	85,2	89,0	81,6	-9,2	-7,0	-1,0	-5,7	-16,6	-8,3	-7,2	-10,2	-4,1
55401	Schankwirtschaften	92,6	104,9	85,6	-12,8	-13,0	-8,6	-6,2	-15,4	-17,2	-3,7	-6,0	-2,2
554	Sonstiges Gaststättengewerbe	92,0	102,2	86,2	-14,9	-13,9	-11,3	-7,5	-17,1	-17,8	-4,0	-6,4	-2,4
555	Kantinen und Caterer	70,7	72,6	69,4	-24,1	-1,0	-16,0	-1,4	-29,3	-0,6	-16,6	-16,7	-16,5
55	Gastgewerbe	89,0	94,0	84,6	-10,6	-7,3	-4,4	-5,2	-15,9	-9,2	-6,0	-7,4	-4,7

1) Systematik der Wirtschaftszweige, Ausgabe 1993.