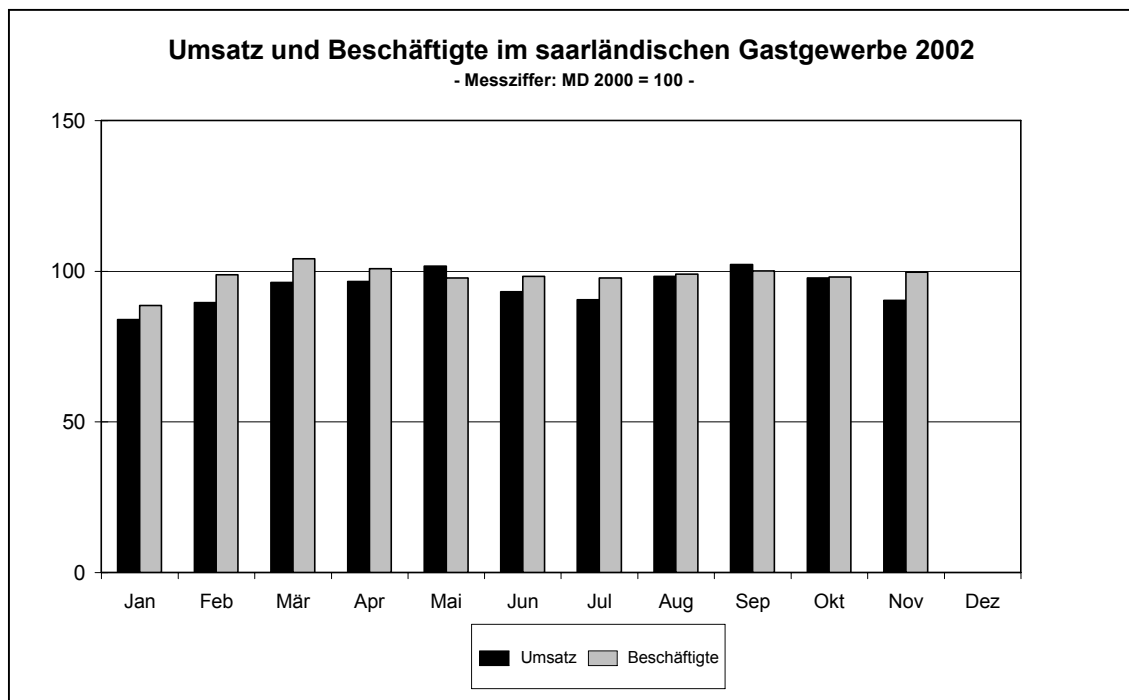


G IV 3 – m 11/2002

Gastgewerbe im November 2002

Vorläufige Ergebnisse



Ausgegeben im Januar 2003

Einzelpreis 2,00 EUR

© Statistisches Landesamt Saarland, Saarbrücken, 2003.

Für nichtgewerbliche Zwecke sind Vervielfältigung und unentgeltliche Verbreitung, auch auszugsweise, mit Quellenangabe gestattet. Die Verbreitung, auch auszugsweise, über elektronische Systeme/Datenträger bedarf der vorherigen Zustimmung. Alle übrigen Rechte bleiben vorbehalten.

Herausgeber: Statistisches Landesamt SAARLAND, Virchowstraße 7, 66119 Saarbrücken, Postfach 10 30 44, 66030 Saarbrücken
Telefon: (0681) 501 5927 - Fax: (0681) 501 5921 - E-Mail: statistik@stala.saarland.de - Internet: <http://www.statistik.saarland.de>

Vorbemerkungen

Die laufende Statistik im Gastgewerbe dient vor allem der kurzfristigen Ermittlung von Indikatoren zur monatlichen Beobachtung der saisonalen und konjunkturellen Entwicklung im Bereich des Gastgewerbes.

Rechtsgrundlage für diese Repräsentativerhebung ist das "Gesetz zur Neuordnung der Statistik im Handel und Gastgewerbe" vom 10. Dezember 2001 (BGBl. I. S. 3 438). Aus der im Jahre 1993 durchgeführten Totalerhebung, der Handels- und Gaststättenzählung, wurden ca. 350 Unternehmen im Saarland repräsentativ ausgewählt, die monatlich nach dem Umsatz sowie der Zahl der Voll- und Teilzeitbeschäftigten befragt werden. Als Bezugsgröße zur Messzifferberechnung dienen die durchschnittlichen Monatsumsätze und die durchschnittliche Zahl der Voll- und Teilzeitbeschäftigten des Jahres 2000. Die erneute Umbasierung auf die Durchschnittsgrößen und Preisbasis des Jahres 2000 entspricht den internationalen Vereinbarungen für die Festlegung des Basisjahres 2000 = 100.

Diese Stichprobe auf der Basis 2000 = 100, die auf den Ergebnissen der Handels- und Gaststättenzählung 1993 beruht, löst die monatliche Gastgewerbeberichterstattung auf der Basis 1995 = 100 ab.

Da die nachträglich eingehenden Meldungen im Interesse einer genauen Ergebnisdarstellung noch verarbeitet werden, können sich die vorliegenden Angaben noch ändern.

1 Umsatzentwicklung im Gastgewerbe nach Wirtschaftszweigen November 2002 Messzahlen MD 2000 = 100

| Nr. der Systematik ¹⁾ | Wirtschaftsgliederung | Umsatz | | | | | | | |
|----------------------------------|--|-----------------------|---------------|--------------|------------------|--|---------------|--------------|------------------|
| | | November 2002 | November 2001 | Oktober 2002 | Jan. – Nov. 2002 | November 2002 | November 2001 | Oktober 2002 | Jan. – Nov. 2002 |
| | | in jeweiligen Preisen | | | | in Preisen des Jahres 2000 ²⁾ | | | |
| 55111 | Hotels | 105,1 | 115,8 | 113,6 | 105,5 | 101,9 | 116,6 | 107,5 | 100,0 |
| 551 | Hotels, Gasthöfe, Pensionen und Hotels garnis | 108,4 | 118,2 | 119,2 | 109,7 | 105,6 | 119,7 | 112,8 | 104,0 |
| 55301 | Restaurants mit herkömmlicher Bedienung | 87,3 | 99,9 | 86,6 | 88,6 | 82,4 | 97,5 | 81,8 | 84,0 |
| 55302 | Restaurants mit Selbstbedienung | 84,3 | 101,0 | 86,7 | 86,0 | 79,6 | 98,5 | 81,9 | 81,6 |
| 553 | Restaurants, Cafés, Eisdielen und Imbisshallen | 86,9 | 97,7 | 85,9 | 90,1 | 82,2 | 95,3 | 81,2 | 85,5 |
| 55401 | Schankwirtschaften | 92,4 | 100,7 | 120,9 | 102,5 | 87,3 | 98,3 | 114,2 | 97,2 |
| 554 | Sonstiges Gaststättengewerbe | 93,3 | 101,1 | 120,6 | 103,3 | 88,1 | 98,7 | 113,8 | 97,9 |
| 555 | Kantinen und Caterer | 70,8 | 91,3 | 73,6 | 79,8 | 67,2 | 88,8 | 69,9 | 76,1 |
| 55 | Gastgewerbe | 90,3 | 101,1 | 98,0 | 95,3 | 85,9 | 99,4 | 92,7 | 90,5 |

Systematik der Wirtschaftszweige, Ausgabe 1993. 2) Ab Juli 2002 neue Preisbasis.

2 Umsatzentwicklung im Gastgewerbe nach Wirtschaftszweigen November 2002 in Prozent

| Nr. der Systematik ¹⁾ | Wirtschaftsgliederung | Veränderung der Umsatzwerte | | | | | |
|----------------------------------|--|-----------------------------|--------------|-----------------------------------|----------------------------|--|----------------------------|
| | | November 2002 gegenüber | | Nov. 2002 und Okt. 2002 gegenüber | Jan. – Nov. 2002 gegenüber | Nov. 2002 gegenüber | Jan. – Nov. 2002 gegenüber |
| | | November 2001 | Oktober 2002 | Nov. 2001 und Okt. 2001 | Jan. – Nov. 2001 | Nov. 2001 | Jan. – Nov. 2001 |
| | | in jeweiligen Preisen | | | | in Preisen des Jahres 2000 ²⁾ | |
| | | | | | | | |
| 55111 | Hotels | -9,2 | -7,5 | -5,4 | 0,3 | -12,6 | -3,3 |
| 551 | Hotels, Gasthöfe, Pensionen und Hotels garnis | -8,3 | -9,1 | -4,6 | 0,8 | -11,8 | -2,8 |
| 55301 | Restaurants mit herkömmlicher Bedienung | -12,6 | 0,8 | -14,9 | -9,2 | -15,4 | -12,5 |
| 55302 | Restaurants mit Selbstbedienung | -16,5 | -2,8 | -15,1 | -9,5 | -19,2 | -12,8 |
| 553 | Restaurants, Cafés, Eisdielen und Imbisshallen | -11,0 | 1,2 | -14,7 | -9,0 | -13,8 | -12,3 |
| 55401 | Schankwirtschaften | -8,2 | -23,6 | 1,7 | -1,5 | -11,2 | -5,1 |
| 554 | Sonstiges Gaststättengewerbe | -7,6 | -22,6 | 1,9 | -0,6 | -10,7 | -4,3 |
| 555 | Kantinen und Caterer | -22,4 | -3,7 | -24,6 | -20,9 | -24,4 | -23,2 |
| 55 | Gastgewerbe | -10,7 | -7,9 | -9,8 | -6,5 | -13,6 | -9,8 |

Systematik der Wirtschaftszweige, Ausgabe 1993. 2) Ab Juli 2002 neue Preisbasis.

3 Entwicklung der Beschäftigtenzahl im Gastgewerbe nach Wirtschaftszweigen November 2002

| Nr. der Syste- matik ¹⁾ | Wirtschaftsgliederung | Beschäftigte | | | Veränderung der Beschäftigtenzahl | | | | | | | | |
|---|---|---------------------|--|--|-----------------------------------|-------------------------|--------------|----------------|--------------|---------------------|--------------------|--------------------------|------------------------------|
| | | ins- ge- samt | davon | | Insgesamt | davon | | | | ins- ge- samt | davon | | |
| | | | Voll- zeit- be- schäf- tigte | Teil- zeit- be- schäf- tigte | | Vollzeitbesch. | | Teilzeitbesch. | | | Voll- besch. | Teil- zeit- besch. | |
| | | | | | | November 2002 gegenüber | | | | | | | Jan. bis Nov. 2002 gegenüber |
| | | November 2002 | | | Nov. 2001 | Okt. 2002 | Nov. 2001 | Okt. 2002 | Nov. 2001 | Okt. 2002 | Jan. bis Nov. 2001 | | |
| Messz. MD 2000 = 100 | | | Prozent | | | | | | | | | | |
| 55111 | Hotels | 105,3 | 107,9 | 101,0 | -1,8 | -1,2 | -3,8 | -4,7 | 2,1 | 5,5 | 1,7 | 1,1 | 2,8 |
| 551 | Hotels, Gasthöfe, Pensionen und Hotels garnis | 103,9 | 108,8 | 97,1 | -4,5 | -2,2 | -2,5 | -4,6 | -7,4 | 1,8 | -0,1 | 1,9 | -3,3 |
| 55301 | Restaurants mit herkömmlicher Bedienung | 100,9 | 91,3 | 110,2 | -0,2 | 3,9 | -3,3 | 6,6 | 2,4 | 1,8 | -4,1 | -9,8 | 0,9 |
| 55302 | Restaurants mit Selbstbedienung | 87,6 | 84,6 | 91,1 | -7,8 | 4,3 | -8,1 | 3,3 | -7,5 | 5,3 | -6,3 | -13,4 | 1,5 |
| 553 | Restaurants, Cafés, Eisdielen und Imbisshallen | 100,2 | 98,6 | 101,8 | 3,0 | 8,5 | 4,7 | 14,9 | 1,4 | 3,1 | -4,3 | -10,1 | 1,6 |
| 55401 | Schankwirtschaften | 104,4 | 107,1 | 102,9 | -2,0 | -3,7 | -5,2 | -1,8 | 0,1 | -4,8 | -2,9 | -6,4 | -0,7 |
| 554 | Sonstiges Gaststättengewerbe | 105,2 | 106,2 | 104,6 | -2,0 | -3,0 | -6,2 | -2,5 | 0,6 | -3,3 | -3,0 | -6,6 | -0,7 |
| 555 | Kantinen und Caterer | 73,6 | 74,6 | 72,9 | -19,0 | 6,9 | -13,6 | 5,2 | -22,6 | 8,3 | -15,7 | -16,7 | -15,0 |
| 55 | Gastgewerbe | 99,6 | 99,9 | 99,4 | -1,4 | 3,1 | -0,8 | 5,6 | -2,0 | 1,0 | -4,3 | -7,4 | -1,5 |

1) Systematik der Wirtschaftszweige, Ausgabe 1993.