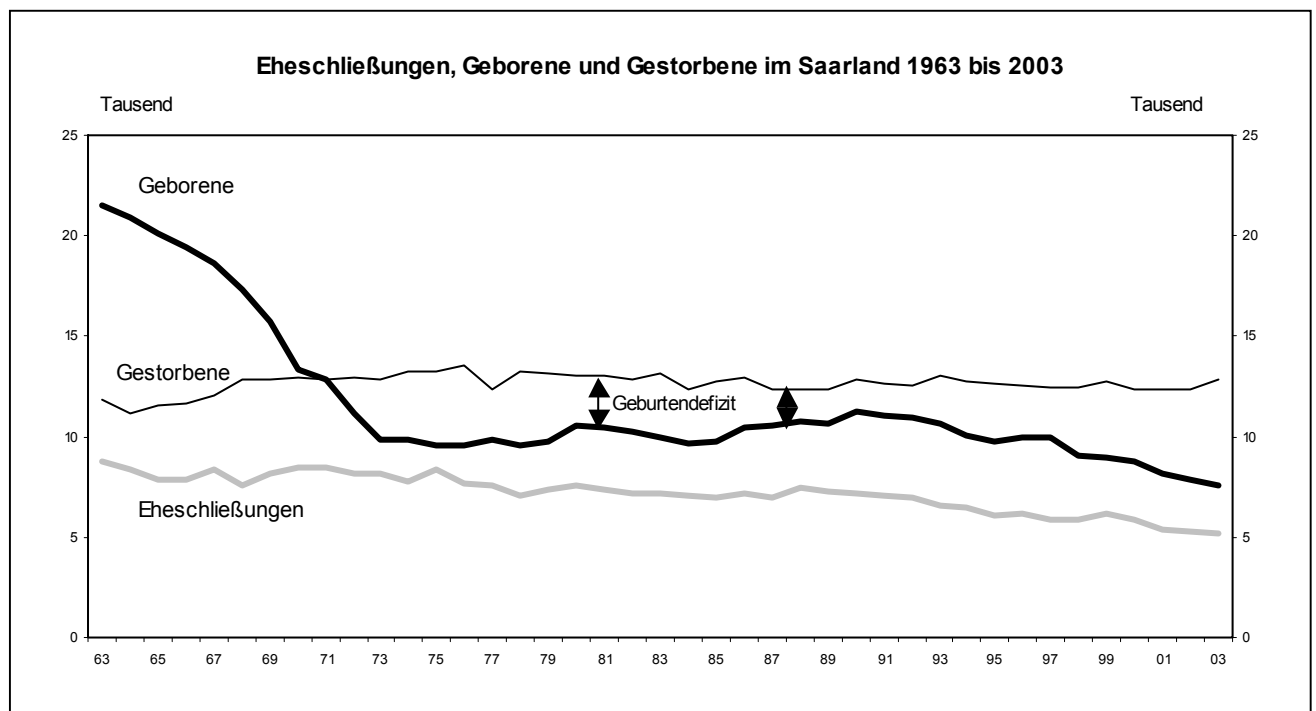


Eheschließungen, Geborene und Gestorbene im 3. Vierteljahr 2004 (Vorläufige Ergebnisse)



Ausgegeben im Februar 2005

Einzelpreis: 2,00 EUR

© Statistisches Landesamt Saarland, Saarbrücken, 2005

Für nichtgewerbliche Zwecke sind Vervielfältigung und unentgeltliche Verbreitung, auch auszugsweise, mit Quellenangabe gestattet. Die Verbreitung, auch auszugsweise, über elektronische Systeme/Datenträger bedarf der vorherigen Zustimmung. Alle übrigen Rechte bleiben vorbehalten.

Herausgeber: Statistisches Landesamt SAARLAND, Virchowstraße 7, 66119 Saarbrücken, Postfach 10 30 44, 66030 Saarbrücken
Telefon: (0681) 501 5927 - Fax: (0681) 501 5921 - E-Mail: statistik@stala.saarland.de - Internet: <http://www.statistik.saarland.de>

1 Eheschließungen, Geborene und Gestorbene im 3. Vierteljahr 2004 nach Kreisen

Stadtverband Landkreis Land	Eheschließungen	Lebendgeborene		Gestorbene			Auf 1 000 Einwohner und 1 Jahr kamen		
		insgesamt	darunter miteinander verheirateter Eltern	insgesamt	und zwar		Eheschließungen	Lebendgeborene	Gestorbene
					im ersten Lebensjahr	in den ersten 7 Lebens- tagen			
Saarbrücken	551	701	485	988	1	-	6,3	8,1	11,4
Merzig-Wadern	189	229	177	297	-	-	7,0	8,5	11,1
Neunkirchen	238	276	202	390	1	1	6,5	7,6	10,7
Saarlouis	344	416	326	572	3	3	6,5	7,8	10,7
Saarpfalz-Kreis	236	289	233	394	-	-	6,0	7,4	10,1
St. Wendel	150	186	144	252	1	1	6,3	7,8	10,6
Saarland	1 708	2 097	1 567	2 893	6	5	6,4	7,9	10,8

2 Eheschließungen, Geborene und Gestorbene im 3. Vierteljahr 2004 nach Monaten

a) Grundzahlen

Monat Vierteljahr	Eheschließungen	Lebendgeborene			Totgeborene
		männlich	weiblich	insgesamt	
Juli	611	344	327	671	3
August	621	359	348	707	4
September	476	388	331	719	3
3. Vierteljahr 2004	1 708	1 091	1 006	2 097	10

Monat Vierteljahr	Gestorbene				
	männlich	weiblich	insgesamt	darunter	
				im 1. Lebensjahr	in den ersten 7 Lebens- tagen
Juli	425	501	926	1	1
August	462	552	1 014	1	1
September	479	474	953	4	3
3. Vierteljahr 2004	1 366	1 527	2 893	6	5

b) Verhältniszahlen

Monat Vierteljahr	Auf 1 000 Einwohner und 1 Jahr kamen			Auf 1 000 Lebendgeborene kamen			Von 1 000 Lebend- und Totgeborenen waren Tot- geborene
	Ehe- schließungen	Lebend- geborene	Gestorbene	Lebend- geborene nicht miteinander verheirateter Eltern	Gestorbene		
					im ersten Lebensjahr	in den ersten 7 Lebenstagen	
Juli	6,8	7,5	10,3	235,5	1,5	1,5	4,5
August	6,9	7,9	11,3	254,6	1,4	1,4	5,6
September	5,5	8,3	11,0	267,0	5,8	4,2	4,2
3. Vierteljahr 2004	6,4	7,9	10,8	252,7	2,9	2,4	4,7