

Einzelchriften
Wahlen im Saarland

Landtagswahl
am 25. März 2012
- vorläufige Ergebnisse -

Einzelpreis: 10,00 Euro

Herausgegeben vom
Statistisches Amt Saarland
Virchowstraße 7, 66119 Saarbrücken
Postfach 10 30 44, 66030 Saarbrücken
Telefon: (0681) 501 – 5925
Telefax: (0681) 501 – 5915
E-Mail: statistik@lzd.saarland.de
Internet: <http://www.wahlen.saarland.de>
Internet: <http://www.statistik.saarland.de>

ISBN 978-3-88718-250-2
ISSN 0558-0838 (Einzelschrift)

© Statistisches Amt Saarland, Saarbrücken, 2012

Für nichtgewerbliche Zwecke sind Vervielfältigung und unentgeltliche Verbreitung, auch auszugsweise, mit Quellenangabe gestattet. Die Verbreitung, auch auszugsweise, über elektronische Systeme/Datenträger bedarf der vorherigen Zustimmung. Alle übrigen Rechte bleiben vorbehalten.

Inhaltsverzeichnis

Seite

Informationen zur Landtagswahl

1	Landtagswahl am 25. März 2012	5
2	Das Wahlsystem	5
3	Das Landtagswahlgesetz	6
4	Die Landeswahlordnung	6
5	Wahltermine	6
6	Wahlvorschläge zur Landtagswahl	6
7	Wahlkreisbeschreibung	7
	Grafik Landtagswahlkreise im Saarland	8

Tabellen und Abbildungen

1	Landtagswahlen 1947 bis 2012 im Saarland	10
	Abb. 1 Stimmenanteile der Parteien bei den Landtagswahlen 1947 bis 2012 im Saarland	10
2	Abb. 2 Wahlbeteiligung bei den Landtagswahlen 1947 bis 2012	11
	Sitzverteilung bei den Landtagswahlen 1947 bis 2012 im Saarland	11
	Abb. 3 Sitzverteilung bei den Landtagswahlen 1947 bis 2012	11
3	Sitzverteilung bei den Landtagswahlen 1990 bis 2012 nach Landes- und Kreiswahlvorschlägen	12
	Abb. 4 Sitzverteilung bei der Landtagswahl	13
	Abb. 5 Ergebnisse der Landtagswahlen 2012 und 2009 im Saarland	13
	Abb. 6 Gewinne und Verluste bei der Landtagswahl 2012 im Saarland	13
4	Landtagswahlen 2004 bis 2012 nach Landtagswahlkreisen	14
5	Landtagswahlen 2004 bis 2012 nach Kreisen	14
	Abb. 7a Ergebnisse der Landtagswahlen 2012 und 2009 im WK Saarbrücken	15
	Abb. 7b Ergebnisse der Landtagswahlen 2012 und 2009 im WK Saarlouis	15
	Abb. 7c Ergebnisse der Landtagswahlen 2012 und 2009 im WK Neunkirchen	15
6	Landtagswahlen 2004 bis 2012 nach Gemeinden	16
7	Rangfolge der Wahlbeteiligung bei der Landtagswahl 2012 im Vergleich zur Vorwahl	22
8	Veränderung der Wahlbeteiligung bei der Landtagswahl 2012 im Vergleich zur Vorwahl	23
9a	Rangfolge der Stimmenanteile bei der Landtagswahl 2012 im Vergleich zur Vorwahl - CDU	24
9b	Rangfolge der Stimmenanteile bei der Landtagswahl 2012 im Vergleich zur Vorwahl - SPD	25
9c	Rangfolge der Stimmenanteile bei der Landtagswahl 2012 im Vergleich zur Vorwahl - DIE LINKE	26
9d	Rangfolge der Stimmenanteile bei der Landtagswahl 2012 im Vergleich zur Vorwahl - FDP	27
9e	Rangfolge der Stimmenanteile bei der Landtagswahl 2012 im Vergleich zur Vorwahl - GRÜNE	28
9f	Rangfolge der Stimmenanteile bei der Landtagswahl 2012 im Vergleich zur Vorwahl - PIRATEN	29
10a	Veränderung der Stimmenanteile bei der Landtagswahl 2012 im Vergleich zur Vorwahl - CDU	30
10b	Veränderung der Stimmenanteile bei der Landtagswahl 2012 im Vergleich zur Vorwahl - SPD	31
10c	Veränderung der Stimmenanteile bei der Landtagswahl 2012 im Vergleich zur Vorwahl - DIE LINKE	32
10d	Veränderung der Stimmenanteile bei der Landtagswahl 2012 im Vergleich zur Vorwahl - FDP	33
10e	Veränderung der Stimmenanteile bei der Landtagswahl 2012 im Vergleich zur Vorwahl - GRÜNE	34
10f	Veränderung der Stimmenanteile bei der Landtagswahl 2012 im Vergleich zur Vorwahl - PIRATEN	35
11	Gewählte Bewerber/-innen bei der Landtagswahl 2012	36

Kurzbezeichnungen oder in dieser Veröffentlichung verwendete Abkürzungen der Parteien

CDU	Christlich Demokratische Union Deutschlands
CVP	Christliche Volkspartei des Saarlandes
DDU	Deutsche Demokratische Union
DIE LINKE	DIE LINKE
Die PARTEI	Partei für Arbeit, Rechtsstaat, Tierschutz, Elitenförderung und basisdemokratische Initiative
DIREKTE DEMOKRATIE	Initiative Direkte Demokratie
DPS	Demokratische Partei der Saar
FAMILIE	Familien-Partei Deutschlands
FDP	Freie Demokratische Partei
FREIE WÄHLER	FREIE WÄHLER
GRÜNE	BÜNDNIS 90/DIE GRÜNEN
KP	Kommunistische Partei (Saar)
NPD	Nationaldemokratische Partei Deutschlands
PIRATEN	Piratenpartei Deutschland
SPD	Sozialdemokratische Partei Deutschlands
SPS	Sozialdemokratische Partei Saar
SVP	Saarländische Volkspartei

Informationen zur Landtagswahl

1 Landtagswahl am 25. März 2012

Der Landtag des Saarlandes hat sich in seiner Sitzung am 26. Januar 2012 aufgelöst. Die Landesregierung hat den Tag für die Wahl des 15. Landtages des Saarlandes auf Sonntag, den 25. März 2012, festgelegt. Die Landesregierung hat die Wahlleiter für die Landtagswahl berufen. Mit der Bekanntmachung vom 26. Januar 2012 hat die Landeswahlleiterin zur möglichst frühzeitigen Einreichung von Wahlvorschlägen für die Landtagswahl aufgefordert und auf die maßgeblichen Fristen und sonstigen wahlrechtlichen Anforderungen für die Parteien und Wählergruppen hingewiesen.

2 Das Wahlsystem

Der saarländische Landtag wird nach den Grundsätzen der Verhältniswahl gewählt. Jeder Wähler hat eine Stimme. Wahlberechtigt sind alle Deutschen, die am Wahltag das 18. Lebensjahr vollendet haben und seit mindestens drei Monaten vor dem Wahltag ihren Wohnsitz im Saarland haben.

Um die 51 Sitze des Landtags können sich Parteien und Wählergruppen mit Kreiswahlvorschlägen und Landeswahlvorschlägen bewerben. Die kandidierenden Parteien und Wählergruppen erhalten Abgeordnetensitze im Verhältnis der im gesamten Saarland für sie abgegebenen Stimmen. Berücksichtigt wird jedoch nur, wer mindestens 5 Prozent der Stimmen erhalten hat. Die Sitzverteilung wird nach dem Höchstzahlverfahren d'Hondt vorgenommen. Dabei werden die ersten 41 Sitze aus den Kreiswahlvorschlägen besetzt. Die restlichen 10 Sitze werden aus den Landeslisten zugeteilt. Bei der Verteilung der Sitze nach d'Hondt werden die Stimmenzahlen der Parteien und Wählergruppen nacheinander durch 1, 2, 3 usw. dividiert bis so viele Höchstzahlen ermittelt sind, wie Sitze zu verteilen sind.

Beispiel nach dem System d'Hondt:

Es sind insgesamt 15 Sitze auf die Parteien und Wählergruppen zu verteilen. 10 Sitze sind aus den Kreiswahlvorschlägen zu besetzen und die restlichen 5 Sitze werden aus den Landeslisten besetzt.

A. Verteilung der 15 Sitze auf die Parteien und Wählergruppen (sog. Proporz)

Partei A erhält 3 000 Stimmen, Partei B 2 350 Stimmen, Partei C 1 400 Stimmen. Insgesamt also 6 750 Stimmen.

Teiler	Partei A	Reihenfolge der Sitze	Partei B	Reihenfolge der Sitze	Partei C	Reihenfolge der Sitze
1	3 000	1	2 350	2	1 400	4
2	1 500	3	1 175	5	700	9
3	1 000	6	783,33	7	466,67	14
4	750	8	587,50	11	350	
5	600	10	470	13	280	
6	500	12	391,67		233,33	
7	428,57	15	335,71		200	

Es ergibt sich danach folgende Sitzverteilung: Partei A = 7 Sitze, Partei B = 5 Sitze, Partei C = 3 Sitze

Insgesamt = 15 Sitze

B. Besetzung der 10 Sitze aus den Kreiswahlvorschlägen

Partei A erhält im Wahlkreis 1 (WK1) 900 Stimmen, im Wahlkreis 2 (WK2) 1 300 und im Wahlkreis 3 (WK3) 800 Stimmen.

Partei B erhält im Wahlkreis 1 1 150 Stimmen, im Wahlkreis 2 700 und im Wahlkreis 3 500 Stimmen.

Partei C erhält im Wahlkreis 1 750 Stimmen, im Wahlkreis 2 550 und im Wahlkreis 3 100 Stimmen.

Tei- ler	Partei A WK1	Sitz- folge	Partei A WK2	Sitz- folge	Partei A WK3	Sitz- folge	Partei B WK1	Sitz- folge	Partei B WK2	Sitz- folge	Partei B WK3	Sitzfol- ge	Partei C WK1	Sitz- folge	Partei C WK2	Sitz- folge	Partei C WK3	Sitz- folge
1	900	3	1 300	1	800	4	1 150	2	700	6	500	10	750	5	550	9	100	
2	450		650	7	400		575	8	350		250		375		275		50	
3	300		433,3		266,7		383,3		233,3		166,6		250		183,3		33,3	

C. Daraus ergibt sich folgende Besetzung aus den Kreiswahlvorschlägen:

Partei	Wahlkreis 1	Wahlkreis 2	Wahlkreis 3	Zusammen
Partei A	1	2	1	4
Partei B	2	1	1	4
Partei C	1	1	-	2
zusammen	4	4	2	10

Die zuzuteilenden Sitze aus den Landeslisten errechnen sich wie folgt:

Partei	Sitze insgesamt	-	Sitze nach Kreiswahlvorschlägen	=	Sitze Landeswahlvorschläge
Partei A	7		4		3
Partei B	5		4		1
Partei C	3		2		1
insgesamt	15		10		5

3 Das Landtagswahlgesetz

Das Landtagswahlgesetz enthält nähere Vorschriften zum Verfahren bei Landtagswahlen, insbesondere über das Wahlsystem, die Wahlorgane, das Wahlrecht und die Wählbarkeit, die Wahlhandlung und die Feststellung des Wahlergebnisses. Das Landtagswahlgesetz wurde zuletzt durch den Landtag in seiner Sitzung am 26. Januar 2012 geändert: Zukünftig richtet sich die Reihenfolge der zugelassenen Wahlvorschläge auf dem Stimmzettel für alle Parteien und Wählergruppen, die an der letzten Landtagswahl teilgenommen haben, nach der Stimmenzahl, die sie im Wahlgebiet erreicht haben. Die übrigen Wahlvorschläge schließen sich in alphabetischer Reihenfolge des ausgeschriebenen Namens der Partei oder Wählergruppe an. Das Landtagswahlgesetz kann im Internet unter www.wahlen.saarland.de nachgelesen werden.

4 Die Landeswahlordnung

Zur Durchführung des Landtagswahlgesetzes hat das Ministerium für Inneres, Kultur und Europa aufgrund der Ermächtigung des § 51 Landtagswahlgesetz die Landeswahlordnung erlassen, die die Vorgaben des Landtagswahlgesetzes konkretisiert. Die Landeswahlordnung enthält insbesondere Regelungen über die Bestellung und die Tätigkeit der Wahlorgane, die einzelnen Voraussetzungen für die Aufnahme in das Wählerverzeichnis, die Zulassung von Wahlvorschlägen, die Briefwahl und die Ergebnisfeststellung am Wahltag. Die Landeswahlordnung wurde am 20. Januar 2012 dahingehend geändert, dass zukünftig auf den Orientierungspfeil auf dem Stimmzettel für die Landtagswahl verzichtet wird. Die Landeswahlordnung kann im Internet unter www.wahlen.saarland.de eingesehen werden.

5 Wahltermine

Wahl	Termin	Wahl	Termin	Wahl	Termin
1.	05.10.1947	6.	14.06.1970	11.	16.10.1994
2.	30.11.1952	7.	04.05.1975	12.	05.09.1999
3.	18.12.1955	8.	27.04.1980	13.	05.09.2004
4.	04.12.1960	9.	10.03.1985	14.	30.08.2009
5.	27.06.1965	10.	28.01.1990	15.	25.03.2012

6 Wahlvorschläge zur Landtagswahl

Durch die vorgezogene Landtagswahl ändern sich die Fristen für die Prüfung und Zulassung der Kreis- und Landeswahlvorschläge. Die Kreiswahlausschüsse entscheiden spätestens am 30. Tag vor der Landtagswahl über die Zulassung der Kreiswahlvorschläge.

Der Landeswahlausschuss entscheidet spätestens am 24. Tag vor der Wahl über die Zulassung der Landeswahlvorschläge. Die Bekanntgabe der zugelassenen Kreis- und Landeswahlvorschläge erfolgt spätestens am 20. Tag vor der Wahl im Amtsblatt des Saarlandes.

7 Wahlkreisbeschreibung der saarländischen Landtagswahlkreise

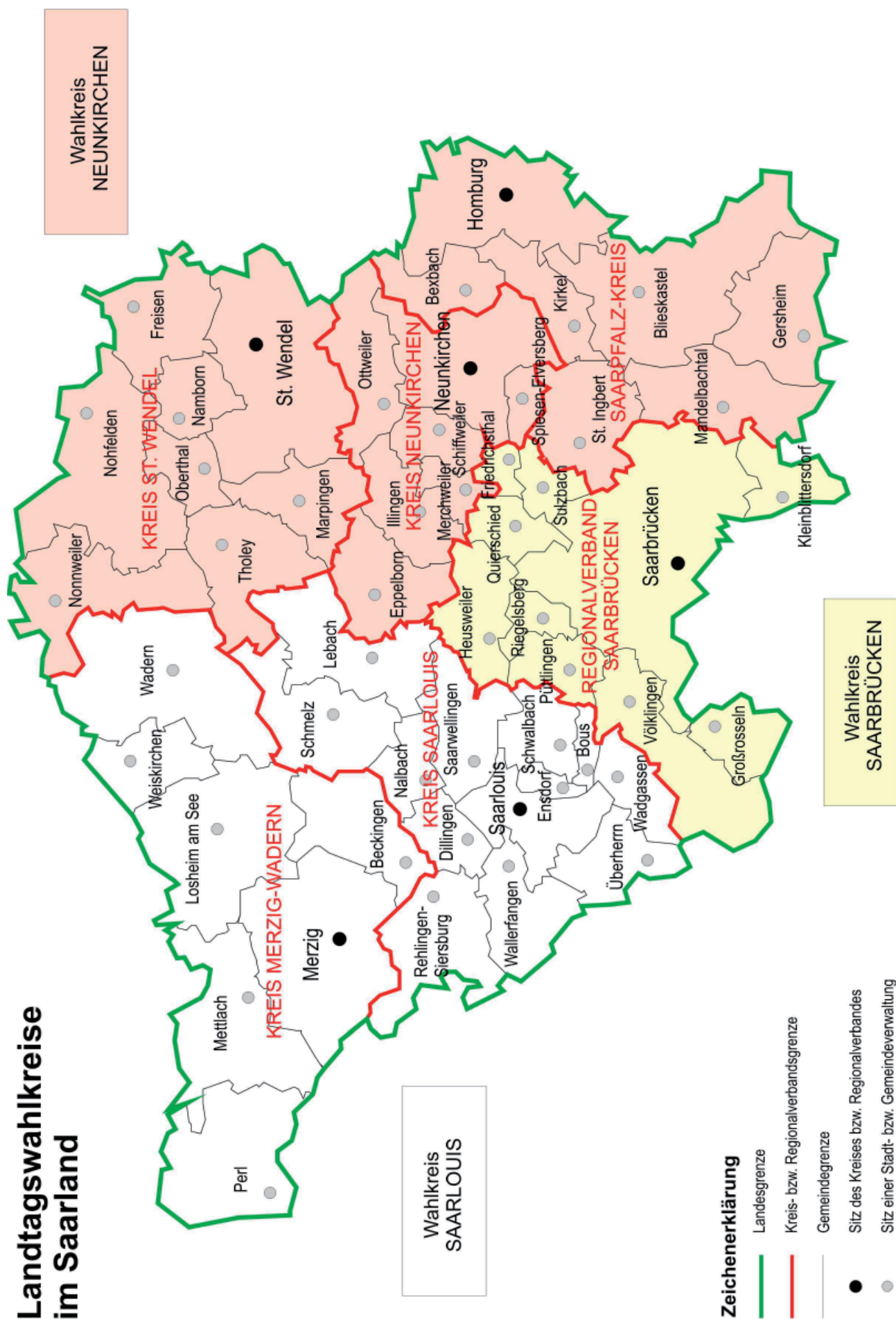
Nach § 3 Landtagswahlgesetz ist das Wahlgebiet Saarland in drei Wahlkreise eingeteilt, und zwar:

- in den Wahlkreis Saarbrücken mit dem Regionalverband Saarbrücken,
- in den Wahlkreis Saarlouis mit den Landkreisen Merzig-Wadern und Saarlouis,
- in den Wahlkreis Neunkirchen mit den Landkreisen Neunkirchen, Saarpfalz und St. Wendel.

Wahlkreisbeschreibung der saarländischen Landtagswahlkreise

Landtagswahlkreis	Gemeinde	Regionalverband/Landkreis
Saarbrücken	Saarbrücken, Landeshauptstadt	Regionalverband Saarbrücken
	Friedrichsthal, Stadt	Regionalverband Saarbrücken
	Großrosseln	Regionalverband Saarbrücken
	Heusweiler	Regionalverband Saarbrücken
	Kleinblittersdorf	Regionalverband Saarbrücken
	Püttlingen, Stadt	Regionalverband Saarbrücken
	Quierschied	Regionalverband Saarbrücken
	Riegelsberg	Regionalverband Saarbrücken
	Sulzbach/Saar, Stadt	Regionalverband Saarbrücken
	Völklingen, Stadt	Regionalverband Saarbrücken
Saarlouis	Beckingen	Landkreis Merzig-Wadern
	Losheim am See	Landkreis Merzig-Wadern
	Merzig, Kreisstadt	Landkreis Merzig-Wadern
	Mettlach	Landkreis Merzig-Wadern
	Perl	Landkreis Merzig-Wadern
	Wadern, Stadt	Landkreis Merzig-Wadern
	Weiskirchen	Landkreis Merzig-Wadern
	Dillingen/Saar, Stadt	Landkreis Saarlouis
	Lebach, Stadt	Landkreis Saarlouis
	Nalbach	Landkreis Saarlouis
	Rehlingen-Siersburg	Landkreis Saarlouis
	Saarlouis, Kreisstadt	Landkreis Saarlouis
	Saarwellingen	Landkreis Saarlouis
	Schmelz	Landkreis Saarlouis
	Schwalbach	Landkreis Saarlouis
	Überherrn	Landkreis Saarlouis
	Wadgassen	Landkreis Saarlouis
	Wallerfangen	Landkreis Saarlouis
	Bous	Landkreis Saarlouis
	Endorf	Landkreis Saarlouis
Neunkirchen	Eppelborn	Landkreis Neunkirchen
	Illingen	Landkreis Neunkirchen
	Merchweiler	Landkreis Neunkirchen
	Neunkirchen, Kreisstadt	Landkreis Neunkirchen
	Ottweiler, Stadt	Landkreis Neunkirchen
	Schiffweiler	Landkreis Neunkirchen
	Spiesen-Elversberg	Landkreis Neunkirchen
	Bexbach, Stadt	Saarpfalz-Kreis
	Blieskastel, Stadt	Saarpfalz-Kreis
	Gersheim	Saarpfalz-Kreis
	Homburg, Kreisstadt	Saarpfalz-Kreis
	Kirkel	Saarpfalz-Kreis
	Mandelbachtal	Saarpfalz-Kreis
	St. Ingbert, Stadt	Saarpfalz-Kreis
	Freisen	Landkreis St. Wendel
	Marpingen	Landkreis St. Wendel
	Namorn	Landkreis St. Wendel
	Nohfelden	Landkreis St. Wendel
	Nonnweiler	Landkreis St. Wendel
	Oberthal	Landkreis St. Wendel
	St. Wendel, Kreisstadt	Landkreis St. Wendel
	Tholey	Landkreis St. Wendel

Landtagswahlkreise im Saarland



Tabellen und Abbildungen

1 Landtagswahlen 1947 bis 2012 im Saarland

Wahl-jahr	Wahl-berechtigte	Abgegebene Stimmen	Gültige Stimmen	CDU	SPD	GRÜNE	FDP	SVP/CVP	SPS	DIE LINKE	Übrige
1947	520855	498627	449565	-	-	-	34255	230082	147292	-	37936
		95,7	90,2	-	-	-	7,6	51,2	32,8	-	8,4
1952	622428	579226	437350	-	-	-	-	239405	141872	-	56073
		93,1	75,5	-	-	-	-	54,7	32,4	-	12,8
1955	664388	600196	589179	149525	84414	-	142602	128658	34285	-	49695
		90,4	98,2	25,4	14,3	-	24,2	21,8	5,8	-	8,4
1960	718963	568560	532832	195060	159698	-	73718	60557	-	-	43799
		79,1	93,9	36,6	30,0	-	13,8	11,4	-	-	8,2
1965	746532	610836	594956	254143	241954	-	49524	30750	-	-	18585
		81,8	97,4	42,7	40,7	-	8,3	5,2	-	-	3,1
1970	787049	653669	643903	308107	262492	-	28167	5773	-	-	39364
		83,1	98,5	47,8	40,8	-	4,4	0,9	-	-	6,1
1975	803669	714039	706238	347094	295406	-	52100	-	-	-	11638
		88,8	98,9	49,1	41,8	-	7,4	-	-	-	1,7
1980	826219	702466	694745	305584	315432	19945	47977	-	-	-	5807
		85,0	98,9	44,0	45,4	2,9	6,9	-	-	-	0,8
1985	844038	717448	704901	262975	346595	17642	70713	-	-	-	6976
		85,0	98,3	37,3	49,2	2,5	10,0	-	-	-	1,0
1990	842754	700981	694101	231983	377502	18380	39113	-	-	-	27123
		83,2	99,0	33,4	54,4	2,6	5,6	-	-	-	3,9
1994	835686	697962	688880	265871	340091	38087	14206	-	-	-	30625
		83,5	98,7	38,6	49,4	5,5	2,1	-	-	-	4,4
1999	822810	565523	557337	253856	247311	18106	14259	-	-	4490	19315
		68,7	98,5	45,5	44,4	3,2	2,6	-	-	0,8	3,5
2004	816032	452856	441628	209690	136224	24830	22842	-	-	10240	37802
		55,5	97,5	47,5	30,8	5,6	5,2	-	-	2,3	8,6
2009	804622	544220	534793	184537	131241	31516	49064	-	-	113664	24771
		67,6	98,3	34,5	24,5	5,9	9,2	-	-	21,3	4,6
2012	797513	491603	481249	169594	147160	24248	5871	-	-	77612	56764
		61,6	97,9	35,2	30,6	5,0	1,2	-	-	16,1	11,8

Abb. 1 Stimmenanteile der Parteien bei den Landtagswahlen 1947 bis 2012 im Saarland

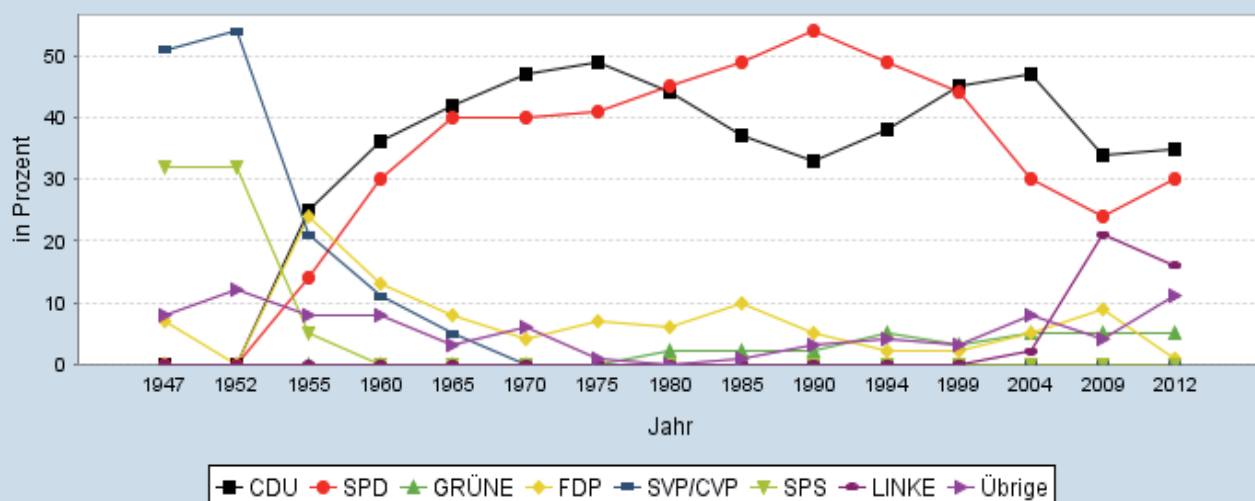
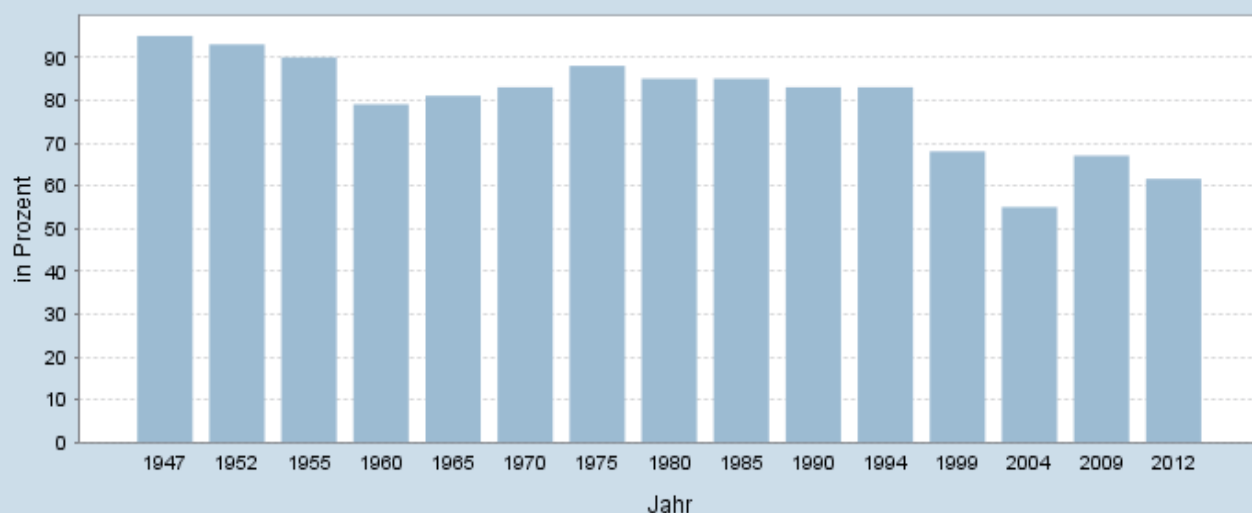


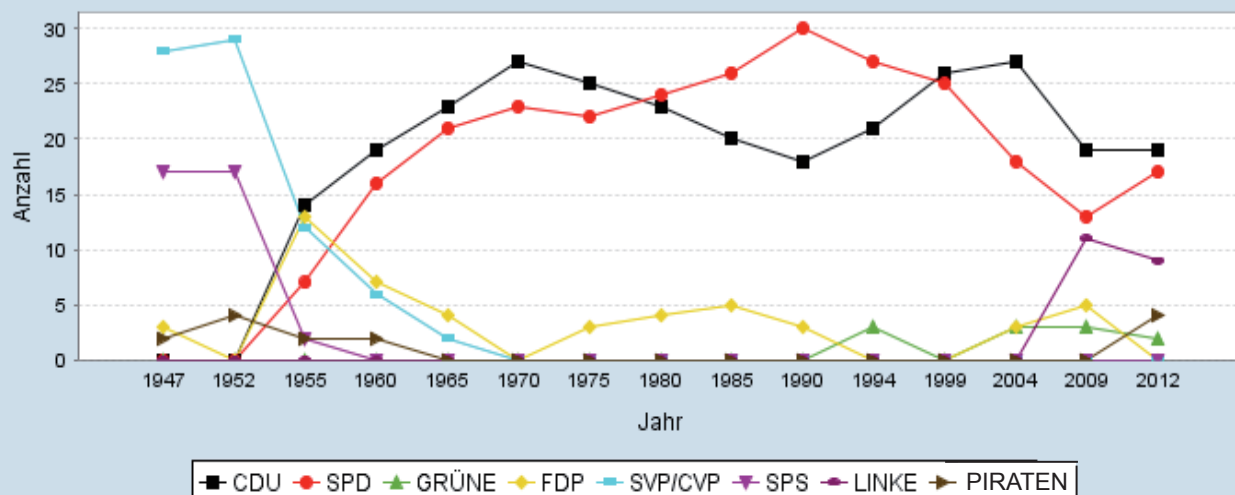
Abb. 2 Wahlbeteiligung bei den Landtagswahlen 1947 bis 2012



2 Sitzverteilung bei den Landtagswahlen 1947 bis 2012 im Saarland

Wahljahr	Abgeordnete	CDU	SPD	GRÜNE	FDP	SVP/CVP	SPS	DIE LINKE	PIRATEN	Übrige
1947	50	-	-	-	3	28	17	-	-	2
1952	50	-	-	-	-	29	17	-	-	4
1955	50	14	7	-	13	12	2	-	-	2
1960	50	19	16	-	7	6	-	-	-	2
1965	50	23	21	-	4	2	-	-	-	-
1970	50	27	23	-	-	-	-	-	-	-
1975	50	25	22	-	3	-	-	-	-	-
1980	51	23	24	-	4	-	-	-	-	-
1985	51	20	26	-	5	-	-	-	-	-
1990	51	18	30	-	3	-	-	-	-	-
1994	51	21	27	3	-	-	-	-	-	-
1999	51	26	25	-	-	-	-	-	-	-
2004	51	27	18	3	3	-	-	-	-	-
2009	51	19	13	3	5	-	-	11	-	-
2012	51	19	17	2	-	-	-	9	4	-

Abb. 3 Sitzverteilung bei den Landtagswahlen 1947 bis 2012



3 Sitzverteilung bei den Landtagswahlen 1990 bis 2012 nach Landes- und Kreiswahlvorschlägen

Wahltermin	Sitze	Saarbrücken	Saarlouis	Neunkirchen	Landesliste	SAARLAND
Wahl am 28. 10. 1990	Zahl der Sitze	13	12	16	10	51
	davon					
	CDU	4	5	6	3	18
	SPD	8	7	10	5	30
	FDP	1	-	-	2	3
Wahl am 16. 10. 1994	Zahl der Sitze	13	12	16	10	51
	davon					
	CDU	5	5	7	4	21
	SPD	7	7	9	4	27
	GRÜNE	1	-	-	2	3
Wahl am 5. 9. 1999	Zahl der Sitze	12	13	16	10	51
	davon					
	CDU	6	7	8	5	26
	SPD	6	6	8	5	25
Wahl am 5. 9. 2004	Zahl der Sitze	27	18	3	3	51
	davon					
	CDU	7	7	10	3	27
	SPD	5	4	6	3	18
	GRÜNE	1	-	1	1	3
	FDP	-	-	-	3	3
Wahl am 30. 8. 2009	Zahl der Sitze	12	12	17	10	51
	davon					
	CDU	4	5	7	3	19
	SPD	3	3	5	2	13
	GRÜNE	1	-	1	1	3
	FDP	1	1	1	2	5
	LINKE	3	3	3	2	11
Wahl am 25. 3. 2012	Zahl der Sitze	12	12	17	10	51
	davon					
	CDU	5	5	7	2	19
	SPD	4	4	6	3	17
	DIE LINKE	2	2	3	2	9
	GRÜNE	0	0	0	2	2
	PIRATEN	1	1	1	1	4

Abb. 4 Sitzverteilung bei der Landtagswahl 2012 im Saarland

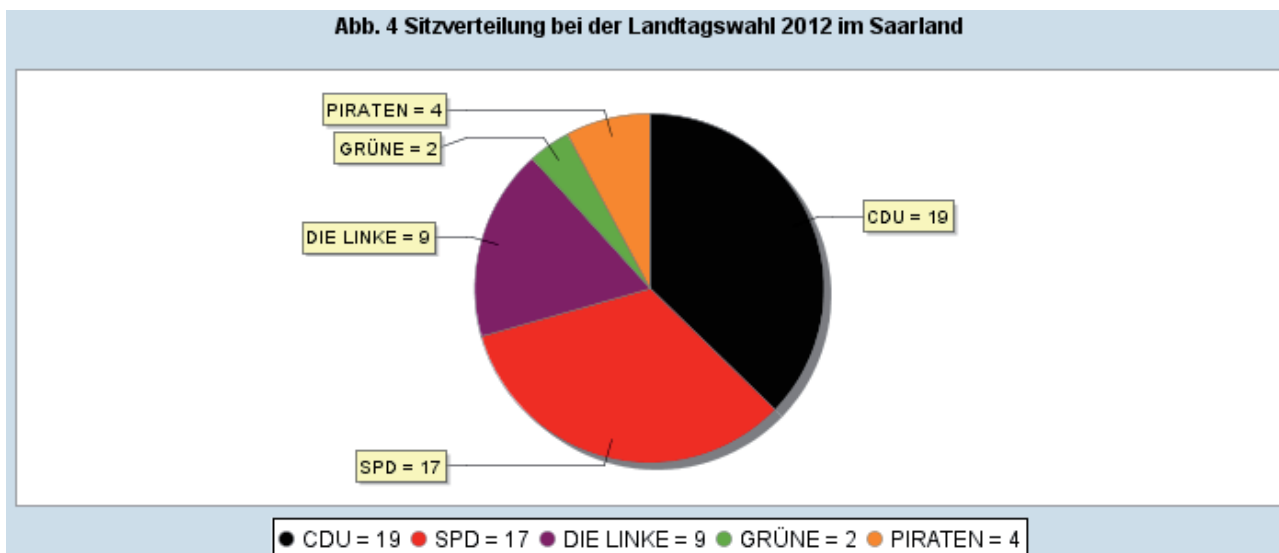


Abb. 5 Ergebnisse der Landtagswahlen 2012 und 2009 im Saarland

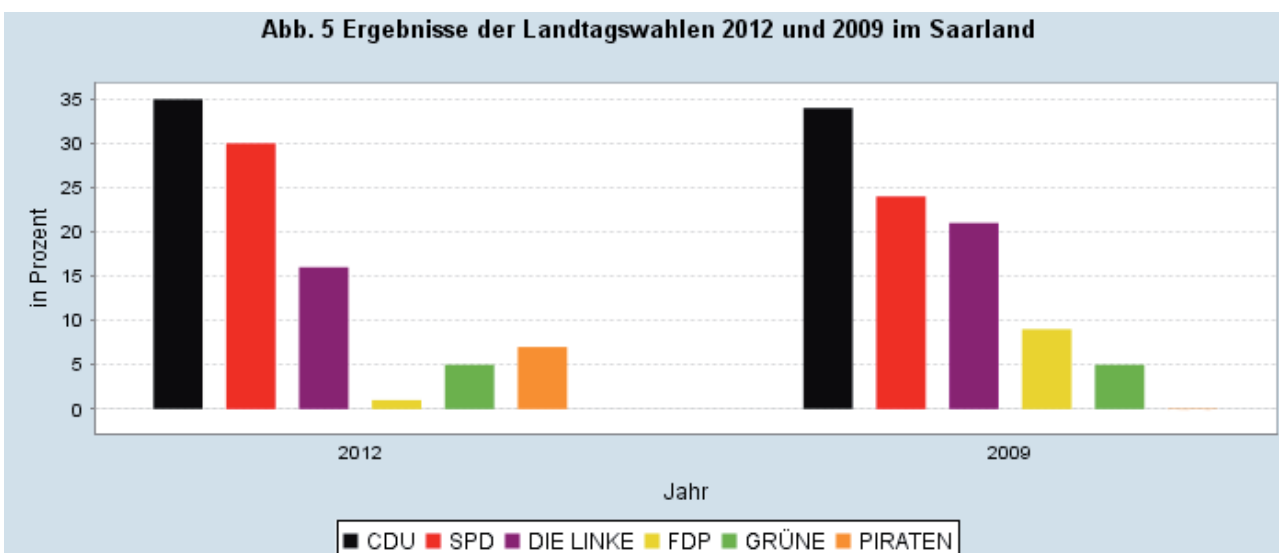
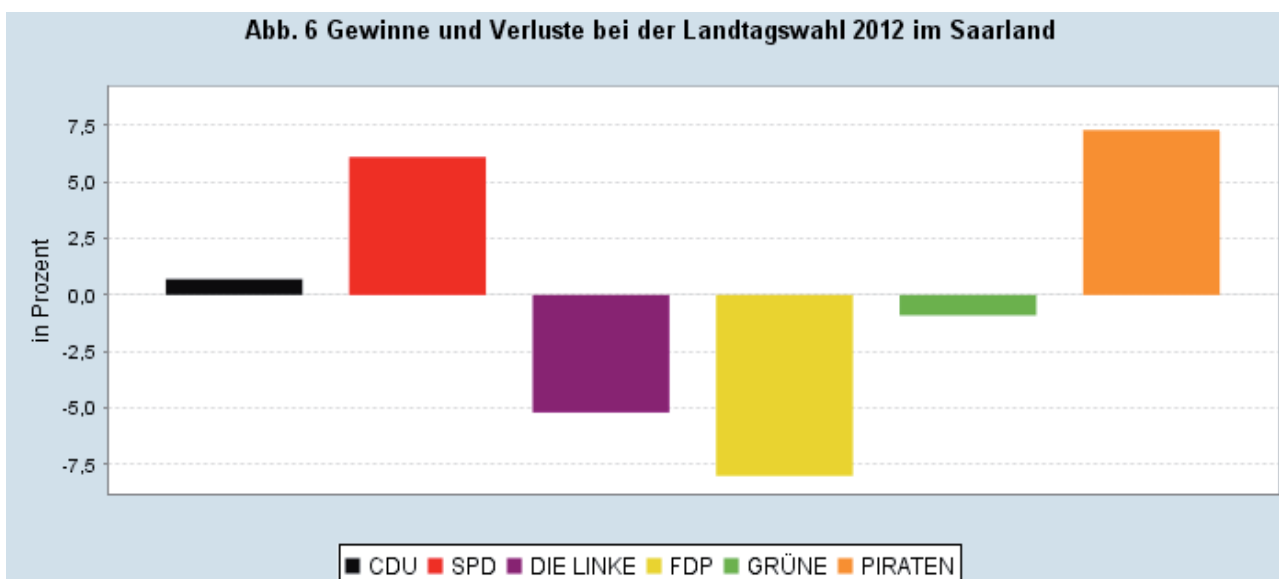


Abb. 6 Gewinne und Verluste bei der Landtagswahl 2012 im Saarland



4 Landtagswahlen 2004 bis 2012 nach Landtagswahlkreisen

Landtagswahlkreis	Wahl-jahr	Wahlbe-rechtigte	Wähler	Gültige Stimmen	CDU	SPD	DIE LINKE	FDP	GRÜNE	FAMILIE	NPD	FREIE WÄHLER	DIREKTE DEMOKR	Die PARTEI	PIRATEN	Übrige
SAARLAND	2012	797513	491603	481249	169594	147160	77612	5871	24248	8393	5604	4172	720	2229	35646	-
			61,6	97,9	35,2	30,6	16,1	1,2	5,0	1,7	1,2	0,9	0,1	0,5	7,4	-
	2009	804622	544220	534793	184537	131241	113664	49064	31516	10710	8099	-	-	-	-	5962
			67,6	98,3	34,5	24,5	21,3	9,2	5,9	2,0	1,5	-	-	-	-	1,1
WK SAARBRÜCKEN	2012	252703	149959	147253	48224	43529	26726	2165	9102	2138	1738	1479	-	1099	11053	-
			59,3	98,2	32,7	29,6	18,1	1,5	6,2	1,5	1,2	1,0	-	0,7	7,5	-
	2009	254638	164439	161985	50500	39315	39344	15055	11074	2536	2362	-	-	-	-	1799
			64,6	98,5	31,2	24,3	24,3	9,3	6,8	1,6	1,5	-	-	-	-	1,1
WK SAARLOUIS	2012	240705	147541	144325	53652	44379	22044	1652	6745	2118	1604	1159	-	1130	9842	-
			61,3	97,8	37,2	30,7	15,3	1,1	4,7	1,5	1,1	0,8	-	0,8	6,8	-
	2009	243232	167872	164843	59897	38839	32210	16514	9844	2779	2491	-	-	-	-	2269
			69,0	98,2	36,3	23,6	19,5	10,0	6,0	1,7	1,5	-	-	-	-	1,4
WK NEUNKIRCHEN	2012	245148	135773	132455	66211	40965	2606	7227	6441	3285	4014	-	-	-	-	1706
			55,4	97,6	50,0	30,9	2,0	5,5	4,9	2,5	3,0	-	-	-	-	1,3
	2009	304105	194103	189671	67718	59252	28842	2054	8401	4137	2262	1534	720	-	14751	-
			63,8	97,7	35,7	31,2	15,2	1,1	4,4	2,2	1,2	0,8	0,4	-	7,8	-
WK NEUNKIRCHEN	2012	306752	211909	207965	74140	53087	42110	17495	10598	5395	3246	-	-	-	-	1894
			69,1	98,1	35,7	25,5	20,2	8,4	5,1	2,6	1,6	-	-	-	-	0,9
	2009	311398	177760	173014	84126	53251	3481	7947	8634	6434	6833	-	-	-	-	2308
			57,1	97,3	48,6	30,8	2,0	4,6	4,9	3,7	3,9	-	-	-	-	1,3

5 Landtagswahlen 2004 bis 2012 nach Kreisen

Regionalverband/ Landkreis	Wahl-jahr	Wahlbe-rechtigte	Wähler	Gültige Stimmen	CDU	SPD	DIE LINKE	FDP	GRÜNE	FAMILIE	NPD	FREIE WÄHLER	DIREKTE DEMOKR	Die PARTEI	PIRATEN	Übrige
SAARLAND	2012	797513	491603	481249	169594	147160	77612	5871	24248	8393	5604	4172	720	2229	35646	-
			61,6	97,9	35,2	30,6	16,1	1,2	5,0	1,7	1,2	0,9	0,1	0,5	7,4	-
	2009	804622	544220	534793	184537	131241	113664	49064	31516	10710	8099	-	-	-	-	5962
			67,6	98,3	34,5	24,5	21,3	9,2	5,9	2,0	1,5	-	-	-	-	1,1
Regionalv. Saarbrücken	2012	816032	452856	441628	209690	136224	10240	22842	24830	13106	17590	-	-	-	-	7106
			55,5	97,5	47,5	30,8	2,3	5,2	5,6	3,0	4,0	-	-	-	-	1,6
	2009	252703	149959	147253	48224	43529	26726	2165	9102	2138	1738	1479	-	1099	11053	-
			59,3	98,2	32,7	29,6	18,1	1,5	6,2	1,5	1,2	1,0	-	0,7	7,5	-
Landkreis Merzig-Wadern	2012	254638	164439	161985	50500	39315	39344	15055	11074	2536	2362	-	-	-	-	1799
			64,6	98,5	31,2	24,3	24,3	9,3	6,8	1,6	1,5	-	-	-	-	1,1
	2009	259486	139323	136159	59353	42008	4153	7668	9755	3387	6743	-	-	-	-	3092
			53,7	97,7	43,6	30,9	3,1	5,6	7,2	2,5	4,9	-	-	-	-	2,3
Landkreis Neunkirchen	2012	81643	50039	48939	18984	15052	6957	591	1973	715	572	424	-	327	3344	-
			61,3	97,8	38,8	30,8	14,2	1,2	4,0	1,5	1,2	0,9	-	0,7	6,8	-
	2009	82557	57294	56249	21256	14020	9964	5326	2988	956	881	-	-	-	-	858
			69,4	98,2	37,8	24,9	17,7	9,5	5,3	1,7	1,6	-	-	-	-	1,5
Landkreis Saarlouis	2012	83085	47793	46464	24788	13543	785	2179	2214	1186	1229	-	-	-	-	540
			57,5	97,2	53,3	29,1	1,7	4,7	4,8	2,6	2,6	-	-	-	-	1,2
	2009	110886	68225	66772	21667	22428	11637	692	2431	1135	794	403	363	-	5222	-
			61,5	97,9	32,4	33,6	17,4	1,0	3,6	1,7	1,2	0,6	0,5	-	7,8	-
Landkreis St. Wendel	2012	112388	75573	74192	23871	20995	17180	5561	3257	1559	1223	-	-	-	-	546
			67,2	98,2	32,2	28,3	23,2	7,5	4,4	2,1	1,6	-	-	-	-	0,7
	2009	114585	62485	61050	27509	21599	1446	2585	2642	1792	2571	-	-	-	-	906
			54,5	97,7	45,1	35,4	2,4	4,2	4,3	2,9	4,2	-	-	-	-	1,5
Saarpfalz-Kreis	2012	159062	97502	95386	34668	29327	15087	1061	4772	1403	1032	735	-	803	6498	-
			61,3	97,8	36,3	30,7	15,8	1,1	5,0	1,5	1,1	0,8	-	0,8	6,8	-
	2009	160675	110578	108594	38641	24819	22246	11188	6856	1823	1610	-	-	-	-	1411
			68,8	98,2	35,6	22,9	20,5	10,3	6,3	1,7	1,5	-	-	-	-	1,3
Saarpfalz-Kreis	2012	162063	87980	85991	41423	27422	1821	5048	4227	2099	2785	-	-	-	-	1166
			54,3	97,7	48,2	31,9	2,1	5,9	4,9	2,4	3,2	-	-	-	-	1,4
	2009	118313	74170	72611	25502	21555	10599	953	4015	2177	929	756	233	-	5892	-
			62,7	97,9	35,1	29,7	14,6	1,3	5,5	3,0	1,3	1,0	0,3	-	8,1	-
Landkreis St. Wendel	2012	118895	80841	79421	27681	18129	15574	7924	4988	2735	1418	-	-	-	-	972
			68,0	98,2	34,9	22,8	19,6	10,0	6,3	3,4	1,8	-	-	-	-	1,2
	2009	120396	66403	64703	30579	18216	1286	3719	3947	3396	2691	-	-	-	-	869
			55,2	97,4	47,3	28,2	2,0	5,7	6,1	5,2	4,2	-	-	-	-	1,3
Landkreis St. Wendel	2012	74906	51708	50288	20549	15269	6606	409	1955	825	539	375	124	-	3637	-
			69,0	97,3	40,9	30,4	13,1	0,8	3,9	1,6	1,1	0,7	0,2	-	7,2	-
	2009	75469	55495	54352	22588	13963	9356	4010	2353	1101	605	-	-	-	-	376
			73,5	97,9	41,6	25,7	17,2	7,4	4,3	2,0	1,1	-	-	-	-	0,7
Landkreis St. Wendel	2012	48872	47261	26038	13436	749	1643	2045	1246	1571	-	-	-	-	-	533
			64,0	96,7	55,1	28,4	1,6	3,5	4,3	2,6	3,3	-	-	-	-	1,1

Abb. 7a Ergebnisse der Landtagswahlen 2012 und 2009 im WK SAARBRÜCKEN

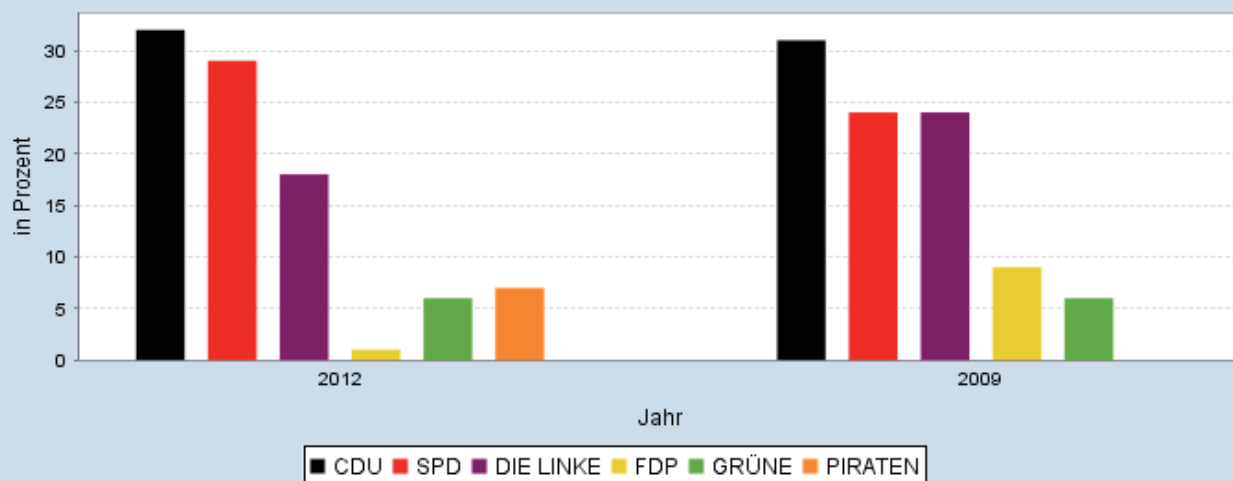


Abb. 7b Ergebnisse der Landtagswahlen 2012 und 2009 im WK SAARLOUIS

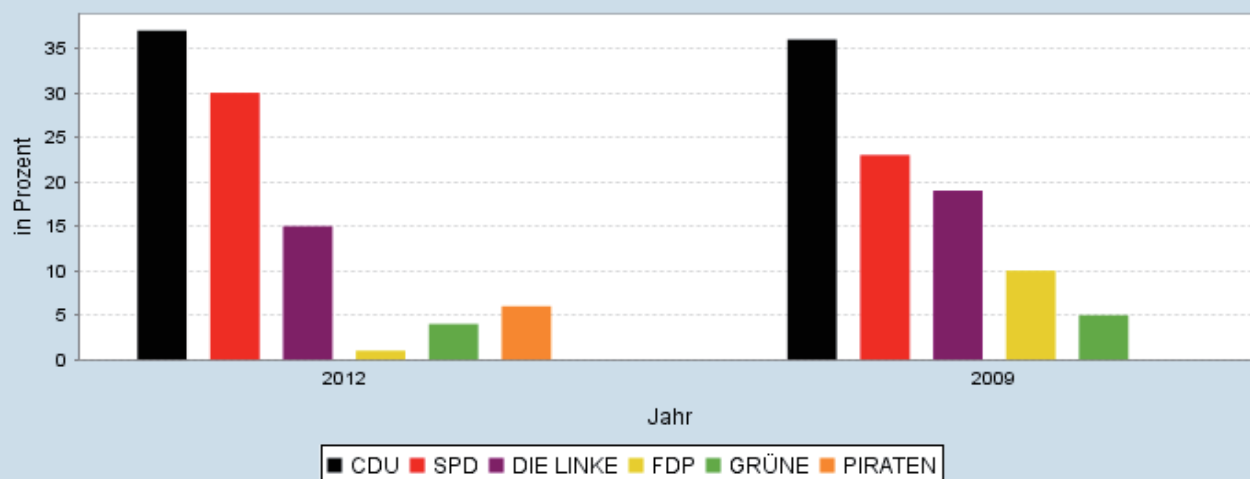
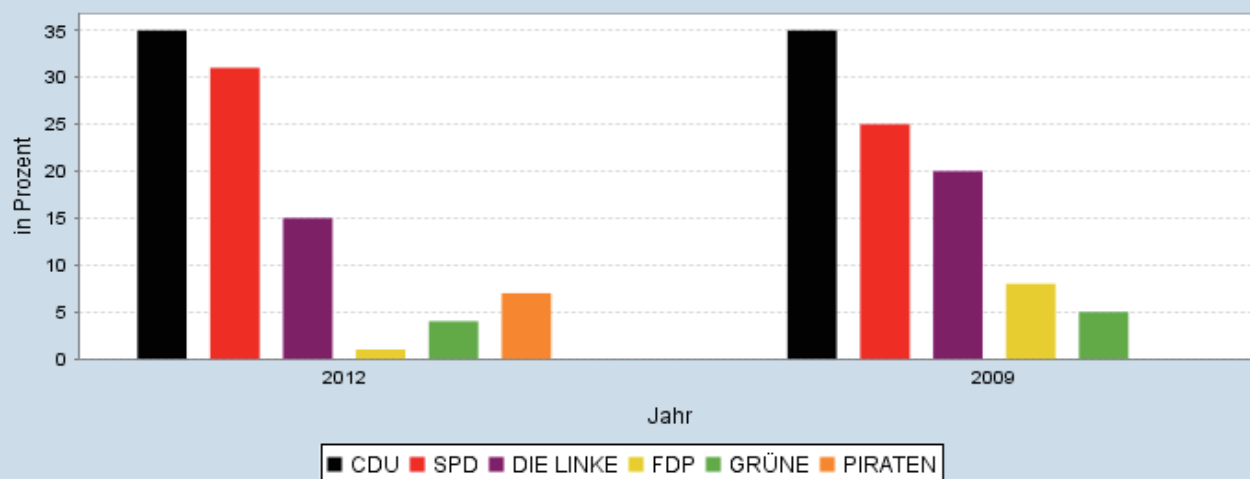


Abb. 7c Ergebnisse der Landtagswahlen 2012 und 2009 im WK NEUNKIRCHEN



6 Landtagswahlen 2004 bis 2012 nach Gemeinden

Gemeinde	Wahl-jahr	Wahlbe-rechtigte	Wähler	Gültige Stimmen	CDU	SPD	DIE LINKE	FDP	GRÜNE	FAMILIE	NPD	FREIE WÄHLER	DIREKTE DEMOKR	Die PARTEI	PIRATEN	Übrige
SAARLAND	2012	797513	491603	481249	169594	147160	77612	5871	24248	8393	5604	4172	720	2229	35646	-
			61,6	97,9	35,2	30,6	16,1	1,2	5,0	1,7	1,2	0,9	0,1	0,5	7,4	-
	2009	804622	544220	534793	184537	131241	113664	49064	31516	10710	8099	-	-	-	-	5962
			67,6	98,3	34,5	24,5	21,3	9,2	5,9	2,0	1,5	-	-	-	-	1,1
	2004	816032	452856	441628	209690	136224	10240	22842	24830	13106	17590	-	-	-	-	7106
			55,5	97,5	47,5	30,8	2,3	5,2	5,6	3,0	4,0	-	-	-	-	1,6
Regionalv. Saarbrücken	2012	252703	149959	147253	48224	43529	26726	2165	9102	2138	1738	1479	-	1099	11053	-
			59,3	98,2	32,7	29,6	18,1	1,5	6,2	1,5	1,2	1,0	-	0,7	7,5	-
	2009	254638	164439	161985	50500	39315	39344	15055	11074	2536	2362	-	-	-	-	1799
			64,6	98,5	31,2	24,3	24,3	9,3	6,8	1,6	1,5	-	-	-	-	1,1
	2004	259486	139323	136159	59353	42008	4153	7668	9755	3387	6743	-	-	-	-	3092
			53,7	97,7	43,6	30,9	3,1	5,6	7,2	2,5	4,9	-	-	-	-	2,3
Saarbrücken	2012	130959	74068	72875	21500	21498	13448	1226	6021	880	758	779	-	656	6109	-
			56,6	98,4	29,5	29,5	18,5	1,7	8,3	1,2	1,0	1,1	-	0,9	8,4	-
	2009	131286	82110	80900	23297	18995	19878	8320	7288	1113	1199	-	-	-	-	810
			62,5	98,5	28,8	23,5	24,6	10,3	9,0	1,4	1,5	-	-	-	-	1,0
	2004	132948	68373	67075	27486	20763	2411	3946	6528	1348	3059	-	-	-	-	1534
			51,4	98,1	41,0	31,0	3,6	5,9	9,7	2,0	4,6	-	-	-	-	2,3
Friedrichsthal	2012	8702	4918	4828	1498	1561	956	55	187	98	70	35	-	34	334	-
			56,5	98,2	31,0	32,3	19,8	1,1	3,9	2,0	1,4	0,7	-	0,7	6,9	-
	2009	8878	5625	5550	1648	1501	1448	466	223	124	88	-	-	-	-	52
			63,4	98,7	29,7	27,0	26,1	8,4	4,0	2,2	1,6	-	-	-	-	0,9
	2004	9124	4656	4501	1990	1505	121	194	221	144	231	-	-	-	-	95
			51,0	96,7	44,2	33,4	2,7	4,3	4,9	3,2	5,1	-	-	-	-	2,1
Grossrosseln	2012	6758	4388	4287	1345	1571	777	26	122	39	54	56	-	21	276	-
			64,9	97,7	31,4	36,6	18,1	0,6	2,8	0,9	1,3	1,3	-	0,5	6,4	-
	2009	6951	4818	4730	1452	1300	1277	279	179	74	61	-	-	-	-	108
			69,3	98,2	30,7	27,5	27,0	5,9	3,8	1,6	1,3	-	-	-	-	2,3
	2004	7263	4436	4307	1888	1515	94	152	152	148	269	-	-	-	-	89
			61,1	97,1	43,8	35,2	2,2	3,5	3,5	3,4	6,2	-	-	-	-	2,1
Heusweiler	2012	15254	10185	9993	3611	2964	1587	255	452	174	116	84	-	58	692	-
			66,8	98,1	36,1	29,7	15,9	2,6	4,5	1,7	1,2	0,8	-	0,6	6,9	-
	2009	15368	10910	10731	3769	2655	2140	1177	605	177	139	-	-	-	-	69
			71,0	98,4	35,1	24,7	19,9	11,0	5,6	1,6	1,3	-	-	-	-	0,6
	2004	15451	8718	8447	4097	2371	251	566	480	273	261	-	-	-	-	148
			56,4	96,9	48,5	28,1	3,0	6,7	5,7	3,2	3,1	-	-	-	-	1,8
Kleinblittersdorf	2012	9493	5977	5838	2073	1752	912	93	304	126	68	62	-	52	396	-
			63,0	97,7	35,5	30,0	15,6	1,6	5,2	2,2	1,2	1,1	-	0,9	6,8	-
	2009	9636	6494	6363	2379	1608	1193	586	362	125	66	-	-	-	-	44
			67,4	98,0	37,4	25,3	18,7	9,2	5,7	2,0	1,0	-	-	-	-	0,7
	2004	9834	5799	5664	2683	1714	137	308	263	178	251	-	-	-	-	130
			59,0	97,7	47,4	30,3	2,4	5,4	4,6	3,1	4,4	-	-	-	-	2,3
Püttlingen	2012	16175	11247	11078	5281	2478	1720	103	419	165	88	68	-	64	692	-
			69,5	98,5	47,7	22,4	15,5	0,9	3,8	1,5	0,8	0,6	-	0,6	6,2	-
	2009	16379	11624	11463	4460	2520	2628	943	552	184	95	-	-	-	-	81
			71,0	98,6	38,9	22,0	22,9	8,2	4,8	1,6	0,8	-	-	-	-	0,7
	2004	16585	10028	9751	5013	2521	235	637	459	264	362	-	-	-	-	260
			60,5	97,2	51,4	25,9	2,4	6,5	4,7	2,7	3,7	-	-	-	-	2,7
Quierschied	2012	11235	7486	7312	2698	2198	1213	77	255	143	78	126	-	58	466	-
			66,9	97,7	36,9	30,1	16,5	1,1	3,5	2,0	1,1	1,7	-	0,8	6,4	-
	2009	11443	8295	8186	3086	2223	1655	563	280	143	88	-	-	-	-	148
			72,5	98,7	37,7	27,2	20,2	6,9	3,4	1,7	1,1	-	-	-	-	1,8
	2004	11808	7458	7226	3773	2080	141	262	274	288	212	-	-	-	-	196
			63,2	96,9	52,2	28,8	2,0	3,6	3,8	4,0	2,9	-	-	-	-	2,7
Riegelsberg	2012	12175	8102	7927	2877	2355	1286	109	468	165	62	63	-	25	517	-
			66,5	97,8	36,3	29,7	16,2	1,4	5,9	2,1	0,8	0,8	-	0,3	6,5	-
	2009	12284	8625	8510	2954	2142	1763	819	546	153	80	-	-	-	-	53
			70,2	98,7	34,7	25,2	20,7	9,6	6,4	1,8	0,9	-	-	-	-	0,6
	2004	12474	7279	7140	3355	2114	160	473	440	191	266	-	-	-	-	141
			58,4	98,1	47,0	29,6	2,2	6,6	6,2	2,7	3,7	-	-	-	-	2,0
Sulzbach	2012	13285	7622	7483	2457	2253	1532	79	242	146	134	97	-	46	497	-
			57,4	98,2	32,8	30,1	20,5	1,1	3,2	2,0	1,8	1,3	-	0,6	6,6	-
	2009	13462	8427	8304	2491	2071	2251	631	318	163	158	-	-	-	-	221
			62,6	98,5	30,0	24,9	27,1	7,6	3,8	2,0	1,9	-	-	-	-	2,7
	2004	14071	7250	7095	3001	2421	215	382	275	242	380	-	-	-	-	179
			51,5	97,9	42,3	34,1	3,0	5,4	3,9	3,4	5,4	-	-	-	-	2,5

Noch: 6 Landtagswahlen 2004 bis 2012 nach Gemeinden

Gemeinde	Wahl- jahr	Wahlbe- rechtigte	Wähler	Gültige Stimmen	CDU	SPD	DIE LINKE	FDP	GRÜNE	FAMILIE	NPD	FREIE WÄHLER	DIREKTE DEMOKR	Die PARTEI	PIRATEN	Übrige
Völklingen	2012	28667	15966	15632	4884	4899	3295	142	632	202	310	109	-	85	1074	-
			55,7	97,9	31,2	31,3	21,1	0,9	4,0	1,3	2,0	0,7	-	0,5	6,9	-
	2009	28951	17511	17248	4964	4300	5111	1271	721	280	388	-	-	-	-	213
			60,5	98,5	28,8	24,9	29,6	7,4	4,2	1,6	2,2	-	-	-	-	1,2
Landkreis Merzig-Wadern	2012	81643	50039	48939	18984	15052	6957	591	1973	715	572	424	-	327	3344	-
			61,3	97,8	38,8	30,8	14,2	1,2	4,0	1,5	1,2	0,9	-	0,7	6,8	-
	2009	82557	57294	56249	21256	14020	9964	5326	2988	956	881	-	-	-	-	858
			69,4	98,2	37,8	24,9	17,7	9,5	5,3	1,7	1,6	-	-	-	-	1,5
Beckingen	2012	12667	7994	7847	2772	2489	1350	72	287	97	106	46	-	58	570	-
			63,1	98,2	35,3	31,7	17,2	0,9	3,7	1,2	1,4	0,6	-	0,7	7,3	-
	2009	12822	9314	9156	3167	2302	2061	787	413	173	167	-	-	-	-	86
			72,6	98,3	34,6	25,1	22,5	8,6	4,5	1,9	1,8	-	-	-	-	0,9
Losheim am See	2012	12918	8030	7817	3159	2295	1031	88	238	133	117	70	-	56	630	-
			62,2	97,3	40,4	29,4	13,2	1,1	3,0	1,7	1,5	0,9	-	0,7	8,1	-
	2009	13081	8937	8772	3372	2055	1491	911	481	167	162	-	-	-	-	133
			68,3	98,2	38,4	23,4	17,0	10,4	5,5	1,9	1,8	-	-	-	-	1,5
Merzig	2012	23448	13740	13482	5089	4308	1991	161	571	164	136	129	-	82	851	-
			58,6	98,1	37,7	32,0	14,8	1,2	4,2	1,2	1,0	1,0	-	0,6	6,3	-
	2009	23600	15305	15058	5499	3850	2672	1463	908	209	231	-	-	-	-	226
			64,9	98,4	36,5	25,6	17,7	9,7	6,0	1,4	1,5	-	-	-	-	1,5
Mettlach	2012	9398	5520	5418	2064	1719	747	83	213	132	62	40	-	36	322	-
			58,7	98,2	38,1	31,7	13,8	1,5	3,9	2,4	1,1	0,7	-	0,7	5,9	-
	2009	9564	6499	6389	2325	1728	1152	581	302	103	104	-	-	-	-	94
			68,0	98,3	36,4	27,0	18,0	9,1	4,7	1,6	1,6	-	-	-	-	1,5
Perl	2012	4676	3031	2952	1311	832	236	65	210	34	17	27	-	17	203	-
			64,8	97,4	44,4	28,2	8,0	2,2	7,1	1,2	0,6	0,9	-	0,6	6,9	-
	2009	4763	3446	3375	1561	784	323	365	189	65	21	-	-	-	-	67
			72,3	97,9	46,3	23,2	9,6	10,8	5,6	1,9	0,6	-	-	-	-	2,0
Wadern	2012	13227	8562	8348	3355	2563	1105	92	343	100	92	67	-	61	570	-
			64,7	97,5	40,2	30,7	13,2	1,1	4,1	1,2	1,1	0,8	-	0,7	6,8	-
	2009	13423	9711	9505	3612	2436	1601	864	500	175	132	-	-	-	-	185
			72,3	97,9	38,0	25,6	16,8	9,1	5,3	1,8	1,4	-	-	-	-	1,9
Weiskirchen	2012	5309	3162	3075	1234	846	497	30	111	55	42	45	-	17	198	-
			59,6	97,2	40,1	27,5	16,2	1,0	3,6	1,8	1,4	1,5	-	0,6	6,4	-
	2009	5304	4082	3994	1720	865	664	355	195	64	64	-	-	-	-	67
			77,0	97,8	43,1	21,7	16,6	8,9	4,9	1,6	1,6	-	-	-	-	1,7
Landkreis Neunkirchen	2012	110886	68225	66772	21667	22428	11637	692	2431	1135	794	403	363	-	5222	-
			61,5	97,9	32,4	33,6	17,4	1,0	3,6	1,7	1,2	0,6	0,5	-	7,8	-
	2009	112388	75573	74192	23871	20995	17180	5561	3257	1559	1223	-	-	-	-	546
			67,2	98,2	32,2	28,3	23,2	7,5	4,4	2,1	1,6	-	-	-	-	0,7
Eppelborn	2012	14866	9906	9668	3932	2794	1390	90	401	188	118	62	30	-	663	-
			66,6	97,6	40,7	28,9	14,4	0,9	4,1	1,9	1,2	0,6	0,3	-	6,9	-
	2009	15029	11115	10907	5076	2346	1876	750	409	242	141	-	-	-	-	67
			74,0	98,1	46,5	21,5	17,2	6,9	3,7	2,2	1,3	-	-	-	-	0,6
Landkreis Neunkirchen	2004	114585	62485	61050	27509	21599	1446	2585	2642	1792	2571	-	-	-	-	906
			54,5	97,7	45,1	35,4	2,4	4,2	4,3	2,9	4,2	-	-	-	-	1,5

Noch: 6 Landtagswahlen 2004 bis 2012 nach Gemeinden

Gemeinde	Wahl- jahr	Wahlbe- rechtigte	Wähler	Gültige Stimmen	CDU	SPD	DIE LINKE	FDP	GRÜNE	FAMILIE	NPD	FREIE WÄHLER	DIREKTE DEMOKR	Die PARTEI	PIRATEN	Übrige
Illingen	2012	14472	9805	9597	3666	3003	1481	111	360	143	71	51	25	-	686	-
			67,8	97,9	38,2	31,3	15,4	1,2	3,8	1,5	0,7	0,5	0,3	-	7,1	-
	2009	14722	10975	10770	4114	2735	2107	859	504	260	133	-	-	-	-	58
			74,5	98,1	38,2	25,4	19,6	8,0	4,7	2,4	1,2	-	-	-	-	0,5
	2004	15136	9416	9213	4704	2944	165	379	366	235	292	-	-	-	-	128
			62,2	97,8	51,1	32,0	1,8	4,1	4,0	2,6	3,2	-	-	-	-	1,4
Merchweiler	2012	8739	5640	5486	1969	1673	945	53	188	124	83	40	9	-	402	-
			64,5	97,3	35,9	30,5	17,2	1,0	3,4	2,3	1,5	0,7	0,2	-	7,3	-
	2009	8863	6294	6152	2191	1574	1417	432	248	159	91	-	-	-	-	40
			71,0	97,7	35,6	25,6	23,0	7,0	4,0	2,6	1,5	-	-	-	-	0,7
	2004	8910	5211	5084	2485	1678	119	185	190	170	201	-	-	-	-	56
			58,5	97,6	48,9	33,0	2,3	3,6	3,7	3,3	4,0	-	-	-	-	1,1
Neunkirchen	2012	35970	19296	18919	4993	7045	3573	220	667	282	280	98	100	-	1661	-
			53,6	98,0	26,4	37,2	18,9	1,2	3,5	1,5	1,5	0,5	0,5	-	8,8	-
	2009	36506	21661	21329	5537	6881	5365	1628	993	340	450	-	-	-	-	135
			59,3	98,5	26,0	32,3	25,2	7,6	4,7	1,6	2,1	-	-	-	-	0,6
	2004	37395	17559	17165	6427	6875	496	828	804	468	963	-	-	-	-	304
			47,0	97,8	37,4	40,1	2,9	4,8	4,7	2,7	5,6	-	-	-	-	1,8
Ottweiler	2012	12111	8374	8233	2616	2881	1315	63	314	103	83	58	149	-	651	-
			69,1	98,3	31,8	35,0	16,0	0,8	3,8	1,3	1,0	0,7	1,8	-	7,9	-
	2009	12270	8476	8315	2140	2604	1961	720	437	174	188	-	-	-	-	91
			69,1	98,1	25,7	31,3	23,6	8,7	5,3	2,1	2,3	-	-	-	-	1,1
	2004	12412	6984	6792	2574	2655	164	398	435	183	283	-	-	-	-	100
			56,3	97,3	37,9	39,1	2,4	5,9	6,4	2,7	4,2	-	-	-	-	1,5
Schiffweiler	2012	13401	8621	8387	2340	2896	1771	67	282	162	94	53	30	-	692	-
			64,3	97,3	27,9	34,5	21,1	0,8	3,4	1,9	1,1	0,6	0,4	-	8,3	-
	2009	13568	9553	9356	2553	2853	2579	595	340	230	132	-	-	-	-	74
			70,4	97,9	27,3	30,5	27,6	6,4	3,6	2,5	1,4	-	-	-	-	0,8
	2004	13726	7836	7652	3081	3119	214	241	288	253	313	-	-	-	-	143
			57,1	97,7	40,3	40,8	2,8	3,1	3,8	3,3	4,1	-	-	-	-	1,9
Spiesen-Elversberg	2012	11327	6583	6482	2151	2136	1162	88	219	133	65	41	20	-	467	-
			58,1	98,5	33,2	33,0	17,9	1,4	3,4	2,1	1,0	0,6	0,3	-	7,2	-
	2009	11430	7499	7363	2260	2002	1875	577	326	154	88	-	-	-	-	81
			65,6	98,2	30,7	27,2	25,5	7,8	4,4	2,1	1,2	-	-	-	-	1,1
	2004	11910	6022	5921	2715	2019	147	259	243	254	195	-	-	-	-	89
			50,6	98,3	45,9	34,1	2,5	4,4	4,1	4,3	3,3	-	-	-	-	1,5
Landkreis Saarlouis	2012	159062	97502	95386	34668	29327	15087	1061	4772	1403	1032	735	-	803	6498	-
			61,3	97,8	36,3	30,7	15,8	1,1	5,0	1,5	1,1	0,8	-	0,8	6,8	-
	2009	160675	110578	108594	38641	24819	22246	11188	6856	1823	1610	-	-	-	-	1411
			68,8	98,2	35,6	22,9	20,5	10,3	6,3	1,7	1,5	-	-	-	-	1,3
	2004	162063	87980	85991	41423	27422	1821	5048	4227	2099	2785	-	-	-	-	1166
			54,3	97,7	48,2	31,9	2,1	5,9	4,9	2,4	3,2	-	-	-	-	1,4
Dillingen	2012	15310	8347	8196	3058	2527	1425	80	341	91	94	32	-	58	490	-
			54,5	98,2	37,3	30,8	17,4	1,0	4,2	1,1	1,1	0,4	-	0,7	6,0	-
	2009	15530	9438	9279	3425	2036	2038	821	585	142	143	-	-	-	-	89
			60,8	98,3	36,9	21,9	22,0	8,8	6,3	1,5	1,5	-	-	-	-	1,0
	2004	15640	7671	7546	3867	2224	184	388	396	143	234	-	-	-	-	110
			49,0	98,4	51,2	29,5	2,4	5,1	5,2	1,9	3,1	-	-	-	-	1,5
Lebach	2012	15410	10136	9859	4230	2582	1237	175	389	269	106	61	-	70	740	-
			65,8	97,3	42,9	26,2	12,5	1,8	3,9	2,7	1,1	0,6	-	0,7	7,5	-
	2009	15661	11334	11093	4835	2157	1665	1391	534	273	146	-	-	-	-	92
			72,4	97,9	43,6	19,4	15,0	12,5	4,8	2,5	1,3	-	-	-	-	0,8
	2004	15862	9492	9250	5058	2076	192	876	362	315	263	-	-	-	-	108
			59,8	97,5	54,7	22,4	2,1	9,5	3,9	3,4	2,8	-	-	-	-	1,2
Nalbach	2012	7501	4811	4723	1901	1298	633	38	319	74	43	31	-	37	349	-
			64,1	98,2	40,2	27,5	13,4	0,8	6,8	1,6	0,9	0,7	-	0,8	7,4	-
	2009	7598	5604	5493	2371	844	593	1020	403	126	66	-	-	-	-	70
			73,8	98,0	43,2	15,4	10,8	18,6	7,3	2,3	1,2	-	-	-	-	1,3
	2004	7797	4605	4475	1703	1234	68	835	297	114	166	-	-	-	-	58
			59,1	97,2	38,1	27,6	1,5	18,7	6,6	2,5	3,7	-	-	-	-	1,3
Rehlingen-Siersburg	2012	12045	8082	7930	2574	3101	997	59	428	97	64	52	-	58	500	-
			67,1	98,1	32,5	39,1	12,6	0,7	5,4	1,2	0,8	0,7	-	0,7	6,3	-
	2009	12068	8853	8697	2860	2952	1431	634	465	133	117	-	-	-	-	105
			73,4	98,2	32,9	33,9	16,5	7,3	5,3	1,5	1,3	-	-	-	-	1,2
	2004	12026	7427	7266	3196	3028	104	265	268	132	186	-	-	-	-	87
			61,8	97,8	44,0	41,7	1,4	3,6	3,7	1,8	2,6	-	-	-	-	1,2

Noch: 6 Landtagswahlen 2004 bis 2012 nach Gemeinden

Gemeinde	Wahl- jahr	Wahlbe- rechtigte	Wähler	Gültige Stimmen	CDU	SPD	DIE LINKE	FDP	GRÜNE	FAMILIE	NPD	FREIE WÄHLER	DIREKTE DEMOKR	Die PARTEI	PIRATEN	Übrige
Saarlouis	2012	27765	16057	15655	5436	4746	2466	214	984	188	157	131	-	184	1149	-
			57,8	97,5	34,7	30,3	15,8	1,4	6,3	1,2	1,0	0,8	-	1,2	7,3	-
	2009	28027	18046	17742	6087	3584	3815	1841	1643	266	265	-	-	-	-	241
			64,4	98,3	34,3	20,2	21,5	10,4	9,3	1,5	1,5	-	-	-	-	1,4
	2004	28263	14216	13985	6677	4678	318	646	894	219	374	-	-	-	-	179
			50,3	98,4	47,7	33,5	2,3	4,6	6,4	1,6	2,7	-	-	-	-	1,3
Saarwellingen	2012	10893	6787	6649	2669	1842	984	54	345	97	85	54	-	66	453	-
			62,3	98,0	40,1	27,7	14,8	0,8	5,2	1,5	1,3	0,8	-	1,0	6,8	-
	2009	10945	7755	7595	2726	1577	1338	1065	496	118	114	-	-	-	-	161
			70,9	97,9	35,9	20,8	17,6	14,0	6,5	1,6	1,5	-	-	-	-	2,1
	2004	11040	5873	5665	2707	1783	137	342	309	110	201	-	-	-	-	76
			53,2	96,5	47,8	31,5	2,4	6,0	5,5	1,9	3,5	-	-	-	-	1,3
Schmelz	2012	13267	8279	8043	2869	2513	1330	67	310	121	100	64	-	50	619	-
			62,4	97,1	35,7	31,2	16,5	0,8	3,9	1,5	1,2	0,8	-	0,6	7,7	-
	2009	13442	9610	9421	3542	2374	1810	801	438	153	164	-	-	-	-	139
			71,5	98,0	37,6	25,2	19,2	8,5	4,6	1,6	1,7	-	-	-	-	1,5
	2004	13716	7403	7206	3802	2188	108	301	300	182	251	-	-	-	-	74
			54,0	97,3	52,8	30,4	1,5	4,2	4,2	2,5	3,5	-	-	-	-	1,0
Schwalbach	2012	14595	9739	9572	3491	3275	1434	74	366	152	100	42	-	77	561	-
			66,7	98,3	36,5	34,2	15,0	0,8	3,8	1,6	1,0	0,4	-	0,8	5,9	-
	2009	14723	10809	10648	3560	2855	2279	918	567	161	164	-	-	-	-	144
			73,4	98,5	33,4	26,8	21,4	8,6	5,3	1,5	1,5	-	-	-	-	1,4
	2004	14913	8833	8631	4086	3090	163	300	301	279	276	-	-	-	-	136
			59,2	97,7	47,3	35,8	1,9	3,5	3,5	3,2	3,2	-	-	-	-	1,6
Überherrn	2012	9560	5638	5540	1973	1687	921	57	265	71	67	39	-	57	403	-
			59,0	98,3	35,6	30,5	16,6	1,0	4,8	1,3	1,2	0,7	-	1,0	7,3	-
	2009	9669	6459	6344	2186	1434	1478	601	352	145	101	-	-	-	-	47
			66,8	98,2	34,5	22,6	23,3	9,5	5,5	2,3	1,6	-	-	-	-	0,7
	2004	9643	5060	4935	2429	1505	95	257	220	162	197	-	-	-	-	70
			52,5	97,5	49,2	30,5	1,9	5,2	4,5	3,3	4,0	-	-	-	-	1,4
Wadgassen	2012	14574	8545	8394	2893	2641	1446	118	454	123	93	70	-	59	497	-
			58,6	98,2	34,5	31,5	17,2	1,4	5,4	1,5	1,1	0,8	-	0,7	5,9	-
	2009	14728	9950	9805	3134	2303	2426	1020	544	143	130	-	-	-	-	105
			67,6	98,5	32,0	23,5	24,7	10,4	5,5	1,5	1,3	-	-	-	-	1,1
	2004	14630	7619	7471	3524	2407	193	371	378	192	282	-	-	-	-	124
			52,1	98,1	47,2	32,2	2,6	4,9	5,1	2,6	3,8	-	-	-	-	1,7
Wallerfangen	2012	7654	4744	4629	1463	1368	1000	44	208	54	41	57	-	47	347	-
			62,0	97,6	31,6	29,6	21,6	1,0	4,5	1,2	0,9	1,2	-	1,0	7,5	-
	2009	7763	5505	5408	1705	1277	1497	479	247	56	77	-	-	-	-	70
			70,9	98,2	31,5	23,6	27,7	8,9	4,6	1,0	1,4	-	-	-	-	1,3
	2004	7819	4128	4042	1819	1391	87	245	188	86	174	-	-	-	-	52
			52,8	97,9	45,0	34,4	2,2	6,1	4,7	2,1	4,3	-	-	-	-	1,3
Bous	2012	5408	3240	3164	1028	904	632	64	202	33	41	72	-	15	173	-
			59,9	97,7	32,5	28,6	20,0	2,0	6,4	1,0	1,3	2,3	-	0,5	5,5	-
	2009	5419	3660	3580	1112	715	925	318	314	47	63	-	-	-	-	86
			67,5	97,8	31,1	20,0	25,8	8,9	8,8	1,3	1,8	-	-	-	-	2,4
	2004	5551	2938	2873	1310	942	79	114	190	96	93	-	-	-	-	49
			52,9	97,8	45,6	32,8	2,7	4,0	6,6	3,3	3,2	-	-	-	-	1,7
Ensdorf	2012	5080	3097	3032	1083	843	582	17	161	33	41	30	-	25	217	-
			61,0	97,9	35,7	27,8	19,2	0,6	5,3	1,1	1,4	1,0	-	0,8	7,2	-
	2009	5102	3555	3489	1098	711	951	279	268	60	60	-	-	-	-	62
			69,7	98,1	31,5	20,4	27,3	8,0	7,7	1,7	1,7	-	-	-	-	1,8
	2004	5163	2715	2646	1245	876	93	108	124	69	88	-	-	-	-	43
			52,6	97,5	47,1	33,1	3,5	4,1	4,7	2,6	3,3	-	-	-	-	1,6
Saarpfalz-Kreis	2012	118313	74170	72611	25502	21555	10599	953	4015	2177	929	756	233	-	5892	-
			62,7	97,9	35,1	29,7	14,6	1,3	5,5	3,0	1,3	1,0	0,3	-	8,1	-
	2009	118895	80841	79421	27681	18129	15574	7924	4988	2735	1418	-	-	-	-	972
			68,0	98,2	34,9	22,8	19,6	10,0	6,3	3,4	1,8	-	-	-	-	1,2
	2004	120396	66403	64703	30579	18216	1286	3719	3947	3396	2691	-	-	-	-	869
			55,2	97,4	47,3	28,2	2,0	5,7	6,1	5,2	4,2	-	-	-	-	1,3
Bexbach	2012	15013	9047	8823	2649	3146	1402	128	331	156	138	72	20	-	781	-
			60,3	97,5	30,0	35,7	15,9	1,5	3,8	1,8	1,6	0,8	0,2	-	8,9	-
	2009	15161	10039	9846	3024	2771	2132	869	467	248	244	-	-	-	-	91
			66,2	98,1	30,7	28,1	21,7	8,8	4,7	2,5	2,5	-	-	-	-	0,9
	2004	15448	8737	8501	3650	2942	172	460	372	279	503	-	-	-	-	123
			56,6	97,3	42,9	34,6	2,0	5,4	4,4	3,3	5,9	-	-	-	-	1,4

Noch: 6 Landtagswahlen 2004 bis 2012 nach Gemeinden

Gemeinde	Wahl- jahr	Wahlbe- rechtigte	Wähler	Gültige Stimmen	CDU	SPD	DIE LINKE	FDP	GRÜNE	FAMILIE	NPD	FREIE WÄHLER	DIREKTE DEMOKR	Die PARTEI	PIRATEN	Übrige
Blieskastel	2012	17906	11995	11719	4045	3354	1785	95	724	381	185	176	35	-	939	-
			67,0	97,7	34,5	28,6	15,2	0,8	6,2	3,3	1,6	1,5	0,3	-	8,0	-
	2009	18130	12924	12724	4471	2756	2623	1150	852	377	253	-	-	-	-	242
			71,3	98,5	35,1	21,7	20,6	9,0	6,7	3,0	2,0	-	-	-	-	1,9
	2004	18328	10637	10339	4896	2879	195	576	633	632	408	-	-	-	-	120
			58,0	97,2	47,4	27,8	1,9	5,6	6,1	6,1	3,9	-	-	-	-	1,2
Gersheim	2012	5527	3893	3780	1392	984	577	47	223	127	68	53	12	-	297	-
			70,4	97,1	36,8	26,0	15,3	1,2	5,9	3,4	1,8	1,4	0,3	-	7,9	-
	2009	5622	4224	4130	1612	876	814	308	281	114	68	-	-	-	-	57
			75,1	97,8	39,0	21,2	19,7	7,5	6,8	2,8	1,6	-	-	-	-	1,4
	2004	5663	3614	3505	1823	896	60	196	228	159	106	-	-	-	-	37
			63,8	97,0	52,0	25,6	1,7	5,6	6,5	4,5	3,0	-	-	-	-	1,1
Homburg	2012	32292	18567	18161	6384	5443	2616	280	1006	342	252	167	68	-	1603	-
			57,5	97,8	35,2	30,0	14,4	1,5	5,5	1,9	1,4	0,9	0,4	-	8,8	-
	2009	32085	20017	19658	6999	4557	3749	2183	1172	408	383	-	-	-	-	207
			62,4	98,2	35,6	23,2	19,1	11,1	6,0	2,1	1,9	-	-	-	-	1,1
	2004	32502	16526	16084	7727	4430	339	1004	967	581	803	-	-	-	-	233
			50,8	97,3	48,0	27,5	2,1	6,2	6,0	3,6	4,9	-	-	-	-	1,4
Kirkel	2012	8254	5633	5527	1689	1998	682	86	340	115	43	59	10	-	505	-
			68,2	98,1	30,6	36,1	12,3	1,6	6,2	2,1	0,8	1,1	0,2	-	9,1	-
	2009	8311	6052	5957	1792	1821	998	635	484	117	65	-	-	-	-	45
			72,8	98,4	30,1	30,6	16,8	10,7	8,1	2,0	1,1	-	-	-	-	0,8
	2004	8305	4931	4809	1905	1760	90	306	369	180	144	-	-	-	-	55
			59,4	97,5	39,6	36,6	1,9	6,4	7,7	3,7	3,0	-	-	-	-	1,1
Mandelbachtal	2012	9441	6649	6497	2512	1761	892	68	364	190	68	82	26	-	534	-
			70,4	97,7	38,7	27,1	13,7	1,0	5,6	2,9	1,0	1,3	0,4	-	8,2	-
	2009	9406	7100	6965	2575	1471	1198	770	470	258	91	-	-	-	-	132
			75,5	98,1	37,0	21,1	17,2	11,1	6,7	3,7	1,3	-	-	-	-	1,9
	2004	9446	5786	5594	2880	1349	90	308	351	347	192	-	-	-	-	77
			61,3	96,7	51,5	24,1	1,6	5,5	6,3	6,2	3,4	-	-	-	-	1,4
St. Ingbert	2012	29880	18386	18104	6831	4869	2645	249	1027	866	175	147	62	-	1233	-
			61,5	98,5	37,7	26,9	14,6	1,4	5,7	4,8	1,0	0,8	0,3	-	6,8	-
	2009	30180	20485	20141	7208	3877	4060	2009	1262	1213	314	-	-	-	-	198
			67,9	98,3	35,8	19,2	20,2	10,0	6,3	6,0	1,6	-	-	-	-	1,0
	2004	30704	16172	15871	7698	3960	340	869	1027	1218	535	-	-	-	-	224
			52,7	98,1	48,5	25,0	2,1	5,5	6,5	7,7	3,4	-	-	-	-	1,4
Landkreis St. Wendel	2012	74906	51708	50288	20549	15269	6606	409	1955	825	539	375	124	-	3637	-
			69,0	97,3	40,9	30,4	13,1	0,8	3,9	1,6	1,1	0,7	0,2	-	7,2	-
	2009	75469	55495	54352	22588	13963	9356	4010	2353	1101	605	-	-	-	-	376
			73,5	97,9	41,6	25,7	17,2	7,4	4,3	2,0	1,1	-	-	-	-	0,7
	2004	76417	48872	47261	26038	13436	749	1643	2045	1246	1571	-	-	-	-	533
			64,0	96,7	55,1	28,4	1,6	3,5	4,3	2,6	3,3	-	-	-	-	1,1
Freisen	2012	6775	4648	4525	1805	1633	568	19	108	64	42	24	11	-	251	-
			68,6	97,4	39,9	36,1	12,6	0,4	2,4	1,4	0,9	0,5	0,2	-	5,5	-
	2009	6857	4933	4839	1975	1325	950	255	153	90	61	-	-	-	-	30
			71,9	98,1	40,8	27,4	19,6	5,3	3,2	1,9	1,3	-	-	-	-	0,6
	2004	6980	4397	4278	2454	1281	62	106	113	94	136	-	-	-	-	32
			63,0	97,3	57,4	29,9	1,4	2,5	2,6	2,2	3,2	-	-	-	-	0,7
Marpingen	2012	9016	6590	6413	2465	2163	806	35	255	103	47	36	10	-	493	-
			73,1	97,3	38,4	33,7	12,6	0,5	4,0	1,6	0,7	0,6	0,2	-	7,7	-
	2009	9089	7016	6851	2723	2087	1095	440	286	124	54	-	-	-	-	42
			77,2	97,6	39,7	30,5	16,0	6,4	4,2	1,8	0,8	-	-	-	-	0,6
	2004	9267	6380	6132	3358	1916	112	161	247	140	130	-	-	-	-	68
			68,8	96,1	54,8	31,2	1,8	2,6	4,0	2,3	2,1	-	-	-	-	1,1
Namborn	2012	6164	4060	3948	1396	1136	700	27	161	78	65	36	9	-	340	-
			65,9	97,2	35,4	28,8	17,7	0,7	4,1	2,0	1,6	0,9	0,2	-	8,6	-
	2009	6139	4359	4264	1535	1082	913	324	169	109	86	-	-	-	-	46
			71,0	97,8	36,0	25,4	21,4	7,6	4,0	2,6	2,0	-	-	-	-	1,1
	2004	6210	3738	3602	1844	1036	66	141	151	150	167	-	-	-	-	47
			60,2	96,4	51,2	28,8	1,8	3,9	4,2	4,2	4,6	-	-	-	-	1,3
Nohfelden	2012	8444	5883	5713	2117	1977	791	62	172	85	87	37	7	-	378	-
			69,7	97,1	37,1	34,6	13,8	1,1	3,0	1,5	1,5	0,6	0,1	-	6,6	-
	2009	8522	6328	6216	2385	1915	1053	384	233	142	67	-	-	-	-	37
			74,3	98,2	38,4	30,8	16,9	6,2	3,7	2,3	1,1	-	-	-	-	0,6
	2004	8674	5697	5528	2724	1923	78	209	230	138	176	-	-	-	-	50
			65,7	97,0	49,3	34,8	1,4	3,8	4,2	2,5	3,2	-	-	-	-	0,9

Noch: 6 Landtagswahlen 2004 bis 2012 nach Gemeinden

Gemeinde	Wahl- jahr	Wahlbe- rechtigte	Wähler	Gültige Stimmen	CDU	SPD	DIE LINKE	FDP	GRÜNE	FAMILIE	NPD	FREIE WÄHLER	DIREKTE DEMOKR	Die PARTEI	PIRATEN	Übrige
Nonnweiler	2012	7283	5049	4948	1879	1853	558	77	144	36	51	36	6	-	308	-
			69,3	98,0	38,0	37,4	11,3	1,6	2,9	0,7	1,0	0,7	0,1	-	6,2	-
	2009	7420	5522	5441	1964	1764	815	528	170	70	74	-	-	-	-	56
			74,4	98,5	36,1	32,4	15,0	9,7	3,1	1,3	1,4	-	-	-	-	1,0
	2004	7476	4916	4763	2505	1461	81	168	177	108	222	-	-	-	-	41
			65,8	96,9	52,6	30,7	1,7	3,5	3,7	2,3	4,7	-	-	-	-	0,9
Oberthal	2012	5131	3740	3629	1541	1126	445	17	121	64	38	30	9	-	238	-
			72,9	97,0	42,5	31,0	12,3	0,5	3,3	1,8	1,0	0,8	0,2	-	6,6	-
	2009	5213	4065	3971	1772	1065	609	250	156	76	25	-	-	-	-	18
			78,0	97,7	44,6	26,8	15,3	6,3	3,9	1,9	0,6	-	-	-	-	0,5
	2004	5332	3705	3557	2020	1011	48	86	142	102	101	-	-	-	-	47
			69,5	96,0	56,8	28,4	1,3	2,4	4,0	2,9	2,8	-	-	-	-	1,3
St. Wendel	2012	21729	14302	13881	5870	3650	1938	109	639	248	150	113	49	-	1115	-
			65,8	97,1	42,3	26,3	14,0	0,8	4,6	1,8	1,1	0,8	0,4	-	8,0	-
	2009	21819	15443	15161	6623	3249	2816	1126	820	279	144	-	-	-	-	104
			70,8	98,2	43,7	21,4	18,6	7,4	5,4	1,8	0,9	-	-	-	-	0,7
	2004	22069	13383	12965	7157	3442	200	530	690	322	453	-	-	-	-	171
			60,6	96,9	55,2	26,5	1,5	4,1	5,3	2,5	3,5	-	-	-	-	1,3
Tholey	2012	10364	7436	7231	3476	1731	800	63	355	147	59	63	23	-	514	-
			71,7	97,2	48,1	23,9	11,1	0,9	4,9	2,0	0,8	0,9	0,3	-	7,1	-
	2009	10410	7829	7609	3611	1476	1105	703	366	211	94	-	-	-	-	43
			75,2	97,2	47,5	19,4	14,5	9,2	4,8	2,8	1,2	-	-	-	-	0,6
	2004	10409	6656	6436	3976	1366	102	242	295	192	186	-	-	-	-	77
			63,9	96,7	61,8	21,2	1,6	3,8	4,6	3,0	2,9	-	-	-	-	1,2

7 Rangfolge der Wahlbeteiligung bei der Landtagswahl 2012 im Vergleich zur Vorwahl

Gemeinde	Anteile in %		Rang	
	2012	2009	2012	2009
Marpingen	73,1	77,2	1	2
Oberthal	72,9	78,0	2	1
Tholey	71,7	75,2	3	5
Gersheim	70,4	75,1	4	6
Mandelbachtal	70,4	75,5	5	4
Nohfelden	69,7	74,3	6	9
Püttlingen	69,5	71,0	7	26
Nonnweiler	69,3	74,4	8	8
Ottweiler	69,1	69,1	9	34
Freisen	68,6	71,9	10	20
Kirkel	68,2	72,8	11	14
Illingen	67,8	74,5	12	7
Rehlingen-Siersburg	67,1	73,4	13	13
Blieskastel	67,0	71,3	14	22
Heusweiler	66,8	71,0	15	25
Schwalbach	66,7	73,4	16	12
Eppelborn	66,6	74,0	17	10
Quierschied	66,6	72,5	18	16
Riegelsberg	66,5	70,2	19	31
Namborn	65,9	71,0	20	24
St. Wendel	65,8	70,8	21	29
Lebach	65,8	72,4	22	17
Grossrosseln	64,9	69,3	23	33
Perl	64,8	72,3	24	18
Wadern	64,7	72,3	25	19
Merchweiler	64,5	71,0	26	23
Schiffweiler	64,3	70,4	27	30
Nalbach	64,1	73,8	28	11
Beckingen	63,1	72,6	29	15
Kleinblittersdorf	63,0	67,4	30	40
Schmelz	62,4	71,5	31	21
Saarwellingen	62,3	70,9	32	28
Losheim am See	62,2	68,3	33	35
Wallerfangen	62,0	70,9	34	27
St. Ingbert	61,5	67,9	35	37
Ensdorf	61,0	69,7	36	32
Bexbach	60,3	66,2	37	42
Bous	59,9	67,5	38	39
Weiskirchen	59,6	77,0	39	3
Überherrn	59,0	66,8	40	41
Mettlach	58,7	68,0	41	36
Wadgassen	58,6	67,6	42	38
Merzig	58,6	64,9	43	44
Spiesen-Elversberg	58,1	65,6	44	43
Saarlouis	57,8	64,4	45	45
Homburg	57,5	62,4	46	49
Sulzbach	57,4	62,6	47	47
Saarbrücken	56,6	62,5	48	48
Friedrichsthal	56,5	63,4	49	46
Völklingen	55,7	60,5	50	51
Dillingen	54,5	60,8	51	50
Neunkirchen	53,6	59,3	52	52

8 Veränderung der Wahlbeteiligung bei der Landtagswahl 2012 im Vergleich zur Vorwahl

Gemeinde	Veränderung in Prozentpunkten	Rang
Ottweiler	0,1	1
Püttlingen	-1,4	2
Freisen	-3,3	3
Tholey	-3,5	4
Riegelsberg	-3,7	5
Marpingen	-4,1	6
Heusweiler	-4,2	7
Blieskastel	-4,3	8
Grossrosseln	-4,4	9
Kleinblittersdorf	-4,4	10
Kirkel	-4,6	11
Nohfelden	-4,6	12
Gersheim	-4,7	13
Völklingen	-4,8	14
Homburg	-4,9	15
St. Wendel	-5,0	16
Mandelbachtal	-5,1	17
Namborn	-5,1	18
Nonnweiler	-5,1	19
Oberthal	-5,1	20
Sulzbach	-5,2	21
Neunkirchen	-5,7	22
Quierschied	-5,9	23
Saarbrücken	-6,0	24
Bexbach	-6,0	25
Schiffweiler	-6,1	26
Losheim am See	-6,2	27
Merzig	-6,3	28
Dillingen	-6,3	29
Rehlingen-Siersburg	-6,3	30
St. Ingbert	-6,3	31
Merchweiler	-6,5	32
Lebach	-6,6	33
Saarlouis	-6,6	34
Schwalbach	-6,7	35
Friedrichsthal	-6,8	36
Illingen	-6,8	37
Eppelborn	-7,3	38
Perl	-7,5	39
Spiesen-Elversberg	-7,5	40
Wadern	-7,6	41
Bous	-7,6	42
Überherrn	-7,8	43
Saarwellingen	-8,5	44
Ensdorf	-8,7	45
Wadgassen	-8,9	46
Wallerfangen	-8,9	47
Schmelz	-9,1	48
Mettlach	-9,2	49
Beckingen	-9,5	50
Nalbach	-9,6	51
Weiskirchen	-17,4	52

**9a Rangfolge der Stimmenanteile bei der Landtagswahl 2012
im Vergleich zur Vorwahl - CDU**

Gemeinde	Anteil in %		Rang	
	2012	2009	2012	2009
Tholey	48,1	47,5	1	1
Püttlingen	47,7	38,9	2	12
Perl	44,4	46,3	3	3
Lebach	42,9	43,6	4	6
Oberthal	42,5	44,6	5	4
St. Wendel	42,3	43,7	6	5
Eppelborn	40,7	46,5	7	2
Losheim am See	40,4	38,4	8	13
Nalbach	40,2	43,2	9	7
Wadern	40,2	38,0	10	16
Saarwellingen	40,1	35,9	11	26
Weiskirchen	40,1	43,1	12	8
Freisen	39,9	40,8	13	9
Mandelbachtal	38,7	37,0	14	20
Marpingen	38,4	39,7	15	10
Illingen	38,2	38,2	16	15
Mettlach	38,1	36,4	17	23
Nonnweiler	38,0	36,1	18	24
Merzig	37,7	36,5	19	22
St. Ingbert	37,7	35,8	20	27
Dillingen	37,3	36,9	21	21
Nohfelden	37,1	38,4	22	14
Quierschied	36,9	37,7	23	17
Gersheim	36,8	39,0	24	11
Schwalbach	36,5	33,4	25	36
Riegelsberg	36,3	34,7	26	32
Heusweiler	36,1	35,1	27	31
Merchweiler	35,9	35,6	28	28
Ensdorf	35,7	31,5	29	40
Schmelz	35,7	37,6	30	18
Überherrn	35,6	34,5	31	34
Kleinblittersdorf	35,5	37,4	32	19
Namborn	35,4	36,0	33	25
Beckingen	35,3	34,6	34	33
Homburg	35,2	35,6	35	29
Saarlouis	34,7	34,3	36	35
Blieskastel	34,5	35,1	37	30
Wadgassen	34,5	32,0	38	38
Spiesen-Elversberg	33,2	30,7	39	44
Sulzbach	32,8	30,0	40	46
Bous	32,5	31,1	41	41
Rehlingen-Siersburg	32,5	32,9	42	37
Ottweiler	31,8	25,7	43	52
Wallerfangen	31,6	31,5	44	39
Grossrosseln	31,4	30,7	45	43
Völklingen	31,2	28,8	46	49
Friedrichsthal	31,0	29,7	47	47
Kirkel	30,6	30,1	48	45
Bexbach	30,0	30,7	49	42
Saarbrücken	29,5	28,8	50	48
Schiffweiler	27,9	27,3	51	50
Neunkirchen	26,4	26,0	52	51

**9b Rangfolge der Stimmenanteile bei der Landtagswahl 2012
im Vergleich zur Vorwahl - SPD**

Gemeinde	Anteil in %		Rang	
	2012	2009	2012	2009
Rehlingen-Siersburg	39,1	33,9	1	1
Nonnweiler	37,4	32,4	2	2
Neunkirchen	37,2	32,3	3	3
Grossrosseln	36,6	27,5	4	10
Kirkel	36,1	30,6	5	6
Freisen	36,1	27,4	6	11
Bexbach	35,7	28,1	7	9
Ottweiler	35,0	31,3	8	4
Nohfelden	34,6	30,8	9	5
Schiffweiler	34,5	30,5	10	7
Schwalbach	34,2	26,8	11	17
Marpingen	33,7	30,5	12	8
Spiesen-Elversberg	33,0	27,2	13	12
Friedrichsthal	32,3	27,0	14	15
Merzig	32,0	25,6	15	20
Mettlach	31,7	27,0	16	14
Beckingen	31,7	25,1	17	26
Wadgassen	31,5	23,5	18	31
Völklingen	31,3	24,9	19	28
Illingen	31,3	25,4	20	21
Schmelz	31,2	25,2	21	24
Oberthal	31,0	26,8	22	16
Dillingen	30,8	21,9	23	38
Wadern	30,7	25,6	24	18
Merchweiler	30,5	25,6	25	19
Überherrn	30,5	22,6	26	36
Saarlouis	30,3	20,2	27	47
Sulzbach	30,1	24,9	28	27
Quierschied	30,1	27,2	29	13
Kleinblittersdorf	30,0	25,3	30	23
Homburg	30,0	23,2	31	35
Riegelsberg	29,7	25,2	32	25
Heusweiler	29,7	24,7	33	29
Wallerfangen	29,6	23,6	34	30
Saarbrücken	29,5	23,5	35	32
Losheim am See	29,4	23,4	36	33
Eppelborn	28,9	21,5	37	41
Namborn	28,8	25,4	38	22
Blieskastel	28,6	21,7	39	39
Bous	28,6	20,0	40	48
Perl	28,2	23,2	41	34
Ensdorf	27,8	20,4	42	46
Saarwellingen	27,7	20,8	43	45
Weiskirchen	27,5	21,7	44	40
Nalbach	27,5	15,4	45	52
Mandelbachtal	27,1	21,1	46	44
St. Ingbert	26,9	19,2	47	51
St. Wendel	26,3	21,4	48	42
Lebach	26,2	19,4	49	49
Gersheim	26,0	21,2	50	43
Tholey	23,9	19,4	51	50
Püttlingen	22,4	22,0	52	37

**9c Rangfolge der Stimmenanteile bei der Landtagswahl 2012
im Vergleich zur Vorwahl - DIE LINKE**

Gemeinde	Anteil in %		Rang	
	2012	2009	2012	2009
Wallerfangen	21,6	27,7	1	2
Schiffweiler	21,1	27,6	2	3
Völklingen	21,1	29,6	3	1
Sulzbach	20,5	27,1	4	5
Bous	20,0	25,8	5	8
Friedrichsthal	19,8	26,1	6	7
Ensdorf	19,2	27,3	7	4
Neunkirchen	18,9	25,2	8	10
Saarbrücken	18,5	24,6	9	12
Grossrosseln	18,1	27,0	10	6
Spiesen-Elversberg	17,9	25,5	11	9
Namorn	17,7	21,4	12	21
Dillingen	17,4	22,0	13	18
Wadgassen	17,2	24,7	14	11
Merchweiler	17,2	23,0	15	15
Beckingen	17,2	22,5	16	17
Überherrn	16,6	23,3	17	14
Quierschied	16,6	20,2	18	25
Schmelz	16,5	19,2	19	31
Riegelsberg	16,2	20,7	20	23
Weiskirchen	16,2	16,6	21	44
Ottweiler	16,0	23,6	22	13
Bexbach	15,9	21,7	23	19
Heusweiler	15,9	19,9	24	27
Saarlouis	15,8	21,5	25	20
Kleinblittersdorf	15,6	18,7	26	33
Püttlingen	15,5	22,9	27	16
Illingen	15,4	19,6	28	30
Gersheim	15,3	19,7	29	28
Blieskastel	15,2	20,6	30	24
Schwalbach	15,0	21,4	31	22
Saarwellingen	14,8	17,6	32	37
Merzig	14,8	17,7	33	36
St. Ingbert	14,6	20,2	34	26
Homburg	14,4	19,1	35	32
Eppelborn	14,4	17,2	36	39
St. Wendel	14,0	18,6	37	34
Nohfelden	13,8	16,9	38	41
Mettlach	13,8	18,0	39	35
Mandelbachtal	13,7	17,2	40	38
Nalbach	13,4	10,8	41	51
Wadern	13,2	16,8	42	42
Losheim am See	13,2	17,0	43	40
Rehlingen-Siersburg	12,6	16,5	44	45
Marpingen	12,6	16,0	45	46
Freisen	12,6	19,6	46	29
Lebach	12,5	15,0	47	48
Kirkel	12,3	16,8	48	43
Oberthal	12,3	15,3	49	47
Nonnweiler	11,3	15,0	50	49
Tholey	11,1	14,5	51	50
Perl	8,0	9,6	52	52

**9d Rangfolge der Stimmenanteile bei der Landtagswahl 2012
im Vergleich zur Vorwahl - FDP**

Gemeinde	Anteil in %		Rang	
	2012	2009	2012	2009
Heusweiler	2,6	11,0	1	6
Perl	2,2	10,8	2	7
Bous	2,0	8,9	3	24
Lebach	1,8	12,5	4	3
Saarbrücken	1,7	10,3	5	12
Kleinblittersdorf	1,6	9,2	6	19
Nonnweiler	1,6	9,7	7	15
Kirkel	1,6	10,7	8	8
Homburg	1,5	11,1	9	4
Mettlach	1,5	9,1	10	20
Bexbach	1,5	8,8	11	27
Wadgassen	1,4	10,4	12	9
St. Ingbert	1,4	10,0	13	13
Riegelsberg	1,4	9,6	14	16
Saarlouis	1,4	10,4	15	11
Spiesen-Elversberg	1,4	7,8	16	36
Gersheim	1,2	7,5	17	40
Merzig	1,2	9,7	18	14
Neunkirchen	1,2	7,6	19	37
Illingen	1,2	8,0	20	35
Friedrichsthal	1,1	8,4	21	32
Losheim am See	1,1	10,4	22	10
Wadern	1,1	9,1	23	21
Nohfelden	1,1	6,2	24	50
Sulzbach	1,1	7,6	25	38
Quierschied	1,1	6,9	26	45
Mandelbachtal	1,0	11,1	27	5
Überherrn	1,0	9,5	28	17
Dillingen	1,0	8,8	29	26
Weiskirchen	1,0	8,9	30	23
Merchweiler	1,0	7,0	31	44
Wallerfangen	1,0	8,9	32	25
Eppelborn	0,9	6,9	33	46
Püttlingen	0,9	8,2	34	33
Beckingen	0,9	8,6	35	30
Völklingen	0,9	7,4	36	42
Tholey	0,9	9,2	37	18
Schmelz	0,8	8,5	38	31
Saarwellingen	0,8	14,0	39	2
Blieskastel	0,8	9,0	40	22
Nalbach	0,8	18,6	41	1
Schiffweiler	0,8	6,4	42	48
St. Wendel	0,8	7,4	43	41
Schwalbach	0,8	8,6	44	29
Ottweiler	0,8	8,7	45	28
Rehlingen-Siersburg	0,7	7,3	46	43
Namorn	0,7	7,6	47	39
Grossrosseln	0,6	5,9	48	51
Ensdorf	0,6	8,0	49	34
Marpingen	0,5	6,4	50	47
Oberthal	0,5	6,3	51	49
Freisen	0,4	5,3	52	52

**9e Rangfolge der Stimmenanteile bei der Landtagswahl 2012
im Vergleich zur Vorwahl - GRÜNE**

Gemeinde	Anteil in %		Rang	
	2012	2009	2012	2009
Saarbrücken	8,3	9,0	1	2
Perl	7,1	5,6	2	18
Nalbach	6,8	7,3	3	6
Bous	6,4	8,8	4	3
Saarlouis	6,3	9,3	5	1
Blieskastel	6,2	6,7	6	9
Kirkel	6,2	8,1	7	4
Riegelsberg	5,9	6,4	8	11
Gersheim	5,9	6,8	9	7
St. Ingbert	5,7	6,3	10	13
Mandelbachtal	5,6	6,7	11	8
Homburg	5,5	6,0	12	15
Wadgassen	5,4	5,5	13	20
Rehlingen-Siersburg	5,4	5,3	14	23
Ensdorf	5,3	7,7	15	5
Kleinblittersdorf	5,2	5,7	16	16
Saarwellingen	5,2	6,5	17	10
Tholey	4,9	4,8	18	30
Überherrn	4,8	5,5	19	19
St. Wendel	4,6	5,4	20	22
Heusweiler	4,5	5,6	21	17
Wallerfangen	4,5	4,6	22	36
Merzig	4,2	6,0	23	14
Dillingen	4,2	6,3	24	12
Eppelborn	4,1	3,7	25	47
Wadern	4,1	5,3	26	25
Namorn	4,1	4,0	27	43
Völklingen	4,0	4,2	28	39
Marpingen	4,0	4,2	29	40
Lebach	3,9	4,8	30	29
Mettlach	3,9	4,7	31	32
Friedrichsthal	3,9	4,0	32	42
Schmelz	3,9	4,6	33	35
Schwalbach	3,8	5,3	34	24
Ottweiler	3,8	5,3	35	26
Püttlingen	3,8	4,8	36	28
Bexbach	3,8	4,7	37	31
Illingen	3,8	4,7	38	33
Beckingen	3,7	4,5	39	37
Weiskirchen	3,6	4,9	40	27
Neunkirchen	3,5	4,7	41	34
Quierschied	3,5	3,4	42	50
Merchweiler	3,4	4,0	43	41
Spiesen-Elversberg	3,4	4,4	44	38
Schiffweiler	3,4	3,6	45	49
Oberthal	3,3	3,9	46	44
Sulzbach	3,2	3,8	47	45
Losheim am See	3,0	5,5	48	21
Nohfelden	3,0	3,7	49	48
Nonnweiler	2,9	3,1	50	52
Grossrosseln	2,8	3,8	51	46
Freisen	2,4	3,2	52	51

**9f Rangfolge der Stimmenanteile bei der Landtagswahl 2012
im Vergleich zur Vorwahl - PIRATEN**

Gemeinde	Anteil in %		Rang	
	2012	2009	2012	2009
Kirkel	9,1	-	1	-
Bexbach	8,9	-	2	-
Homburg	8,8	-	3	-
Neunkirchen	8,8	-	4	-
Namborn	8,6	-	5	-
Saarbrücken	8,4	-	6	-
Schiffweiler	8,3	-	7	-
Mandelbachtal	8,2	-	8	-
Losheim am See	8,1	-	9	-
St. Wendel	8,0	-	10	-
Blieskastel	8,0	-	11	-
Ottweiler	7,9	-	12	-
Gersheim	7,9	-	13	-
Schmelz	7,7	-	14	-
Marpingen	7,7	-	15	-
Lebach	7,5	-	16	-
Wallerfangen	7,5	-	17	-
Nalbach	7,4	-	18	-
Saarlouis	7,3	-	19	-
Merchweiler	7,3	-	20	-
Überherrn	7,3	-	21	-
Beckingen	7,3	-	22	-
Spiesen-Elversberg	7,2	-	23	-
Ensdorf	7,2	-	24	-
Illingen	7,1	-	25	-
Tholey	7,1	-	26	-
Heusweiler	6,9	-	27	-
Friedrichsthal	6,9	-	28	-
Perl	6,9	-	29	-
Völklingen	6,9	-	30	-
Eppelborn	6,9	-	31	-
Wadern	6,8	-	32	-
Saarwellingen	6,8	-	33	-
St. Ingbert	6,8	-	34	-
Kleinblittersdorf	6,8	-	35	-
Sulzbach	6,6	-	36	-
Nohfelden	6,6	-	37	-
Oberthal	6,6	-	38	-
Riegelsberg	6,5	-	39	-
Weiskirchen	6,4	-	40	-
Grossrosseln	6,4	-	41	-
Quierschied	6,4	-	42	-
Merzig	6,3	-	43	-
Rehlingen-Siersburg	6,3	-	44	-
Püttlingen	6,2	-	45	-
Nonnweiler	6,2	-	46	-
Dillingen	6,0	-	47	-
Mettlach	5,9	-	48	-
Wadgassen	5,9	-	49	-
Schwalbach	5,9	-	50	-
Freisen	5,5	-	51	-
Bous	5,5	-	52	-

**10a Veränderung der Stimmenanteile bei der Landtagswahl 2012
im Vergleich zur Vorwahl - CDU**

Gemeinde	Veränderung in Prozentpunkten	Rang
Püttlingen	8,8	1
Ottweiler	6,0	2
Saarwellingen	4,2	3
Ensdorf	4,2	4
Schwalbach	3,0	5
Sulzbach	2,8	6
Völklingen	2,5	7
Spiesen-Elversberg	2,5	8
Wadgassen	2,5	9
Wadern	2,2	10
Losheim am See	2,0	11
St. Ingbert	1,9	12
Nonnweiler	1,9	13
Mettlach	1,7	14
Mandelbachtal	1,7	15
Riegelsberg	1,6	16
Bous	1,4	17
Friedrichsthal	1,3	18
Merzig	1,2	19
Überherrn	1,2	20
Heusweiler	1,0	21
Saarbrücken	0,7	22
Grossrosseln	0,7	23
Beckingen	0,7	24
Schiffweiler	0,6	25
Tholey	0,6	26
Kirkel	0,5	27
Neunkirchen	0,4	28
Dillingen	0,4	29
Saarlouis	0,4	30
Merchweiler	0,3	31
Wallerfangen	0,1	32
Illingen	0,0	33
Rehlingen-Siersburg	-0,4	34
Homburg	-0,5	35
Blieskastel	-0,6	36
Namorn	-0,6	37
Lebach	-0,7	38
Bexbach	-0,7	39
Quierschied	-0,8	40
Freisen	-0,9	41
Marpingen	-1,3	42
Nohfelden	-1,3	43
St. Wendel	-1,4	44
Perl	-1,8	45
Kleinblittersdorf	-1,9	46
Schmelz	-1,9	47
Gersheim	-2,2	48
Oberthal	-2,2	49
Weiskirchen	-2,9	50
Nalbach	-2,9	51
Eppelborn	-5,9	52

**10b Veränderung der Stimmenanteile bei der Landtagswahl 2012
im Vergleich zur Vorwahl - SPD**

Gemeinde	Veränderung in Prozentpunkten	Rang
Nalbach	12,1	1
Saarlouis	10,1	2
Grossrosseln	9,2	3
Dillingen	8,9	4
Freisen	8,7	5
Bous	8,6	6
Wadgassen	8,0	7
Überherrn	7,8	8
St. Ingbert	7,6	9
Bexbach	7,5	10
Eppelborn	7,4	11
Schwalbach	7,4	12
Ensdorf	7,4	13
Blieskastel	7,0	14
Saarwellingen	6,9	15
Homburg	6,8	16
Lebach	6,7	17
Beckingen	6,6	18
Völklingen	6,4	19
Merzig	6,4	20
Saarbrücken	6,0	21
Schmelz	6,0	22
Mandelbachtal	6,0	23
Losheim am See	5,9	24
Weiskirchen	5,9	25
Illingen	5,9	26
Wallerfangen	5,9	27
Spiesen-Elversberg	5,8	28
Kirkel	5,6	29
Friedrichsthal	5,3	30
Sulzbach	5,2	31
Rehlingen-Siersburg	5,2	32
Wadern	5,1	33
Nonnweiler	5,0	34
Heusweiler	4,9	35
Perl	4,9	36
Merchweiler	4,9	37
Neunkirchen	4,9	38
St. Wendel	4,9	39
Gersheim	4,8	40
Kleinblittersdorf	4,7	41
Mettlach	4,7	42
Riegelsberg	4,5	43
Tholey	4,5	44
Oberthal	4,2	45
Schiffweiler	4,0	46
Nohfelden	3,8	47
Ottweiler	3,7	48
Namorn	3,4	49
Marpingen	3,3	50
Quierschied	2,9	51
Püttlingen	0,4	52

**10c Veränderung der Stimmenanteile bei der Landtagswahl 2012
im Vergleich zur Vorwahl - DIE LINKE**

Gemeinde	Veränderung in Prozentpunkten	Rang
Nalbach	2,6	1
Weiskirchen	-0,5	2
Perl	-1,6	3
Lebach	-2,5	4
Schmelz	-2,7	5
Eppelborn	-2,8	6
Saarwellingen	-2,8	7
Merzig	-3,0	8
Kleinblittersdorf	-3,1	9
Nohfelden	-3,1	10
Oberthal	-3,1	11
Marpingen	-3,4	12
Mandelbachtal	-3,5	13
Tholey	-3,5	14
Quierschied	-3,6	15
Wadern	-3,6	16
Namborn	-3,7	17
Nonnweiler	-3,7	18
Losheim am See	-3,8	19
Rehlingen-Siersburg	-3,9	20
Heusweiler	-4,1	21
Illingen	-4,1	22
Mettlach	-4,2	23
Gersheim	-4,4	24
Kirkel	-4,4	25
Riegelsberg	-4,5	26
Dillingen	-4,6	27
St. Wendel	-4,6	28
Homburg	-4,7	29
Beckingen	-5,3	30
Blieskastel	-5,4	31
St. Ingbert	-5,5	32
Merchweiler	-5,8	33
Saarlouis	-5,8	34
Bexbach	-5,8	35
Bous	-5,9	36
Saarbrücken	-6,1	37
Wallerfangen	-6,1	38
Friedrichsthal	-6,3	39
Neunkirchen	-6,3	40
Schiffweiler	-6,4	41
Schwalbach	-6,4	42
Sulzbach	-6,6	43
Überherrn	-6,7	44
Freisen	-7,1	45
Püttlingen	-7,4	46
Spiesen-Elversberg	-7,5	47
Wadgassen	-7,5	48
Ottweiler	-7,6	49
Ensdorf	-8,1	50
Völklingen	-8,6	51
Grossrosseln	-8,9	52

**10d Veränderung der Stimmenanteile bei der Landtagswahl 2012
im Vergleich zur Vorwahl - FDP**

Gemeinde	Veränderung in Prozentpunkten	Rang
Freisen	-4,8	1
Nohfelden	-5,1	2
Grossrosseln	-5,3	3
Schiffweiler	-5,6	4
Quierschied	-5,8	5
Oberthal	-5,8	6
Eppelborn	-5,9	7
Marpingen	-5,9	8
Merchweiler	-6,1	9
Gersheim	-6,2	10
Sulzbach	-6,5	11
Völklingen	-6,5	12
Neunkirchen	-6,5	13
Spiesen-Elversberg	-6,5	14
Rehlingen-Siersburg	-6,5	15
St. Wendel	-6,6	16
Illingen	-6,8	17
Bous	-6,9	18
Namorn	-6,9	19
Friedrichsthal	-7,3	20
Püttlingen	-7,3	21
Ensdorf	-7,4	22
Bexbach	-7,4	23
Kleinblittersdorf	-7,6	24
Mettlach	-7,6	25
Beckingen	-7,7	26
Schmelz	-7,7	27
Schwalbach	-7,8	28
Weiskirchen	-7,9	29
Ottweiler	-7,9	30
Dillingen	-7,9	31
Wallerfangen	-7,9	32
Wadern	-8,0	33
Nonnweiler	-8,1	34
Riegelsberg	-8,2	35
Blieskastel	-8,2	36
Heusweiler	-8,4	37
Überherrn	-8,4	38
Tholey	-8,4	39
Merzig	-8,5	40
Saarbrücken	-8,6	41
Perl	-8,6	42
St. Ingbert	-8,6	43
Saarlouis	-9,0	44
Wadgassen	-9,0	45
Kirkel	-9,1	46
Losheim am See	-9,3	47
Homburg	-9,6	48
Mandelbachtal	-10,0	49
Lebach	-10,8	50
Saarwellingen	-13,2	51
Nalbach	-17,8	52

**10e Veränderung der Stimmenanteile bei der Landtagswahl 2012
im Vergleich zur Vorwahl - GRÜNE**

Gemeinde	Veränderung in Prozentpunkten	Rang
Perl	1,5	1
Eppelborn	0,4	2
Quierschied	0,1	3
Rehlingen-Siersburg	0,1	4
Namorn	0,1	5
Tholey	0,1	6
Friedrichsthal	-0,1	7
Völklingen	-0,1	8
Wadgassen	-0,1	9
Wallerfangen	-0,1	10
Marpingen	-0,2	11
Nonnweiler	-0,2	12
Schiffweiler	-0,3	13
Homburg	-0,4	14
Kleinblittersdorf	-0,5	15
Riegelsberg	-0,5	16
Blieskastel	-0,5	17
Sulzbach	-0,6	18
Merchweiler	-0,6	19
Nalbach	-0,6	20
St. Ingbert	-0,6	21
Oberthal	-0,6	22
Saarbrücken	-0,7	23
Nohfelden	-0,7	24
Mettlach	-0,8	25
Schmelz	-0,8	26
Überherrn	-0,8	27
Freisen	-0,8	28
St. Wendel	-0,8	29
Grossrosseln	-0,9	30
Beckingern	-0,9	31
Illingen	-0,9	32
Lebach	-0,9	33
Gersheim	-0,9	34
Püttlingen	-1,0	35
Spiesen-Elversberg	-1,0	36
Bexbach	-1,0	37
Heusweiler	-1,1	38
Neunkirchen	-1,1	39
Mandelbachtal	-1,1	40
Wadern	-1,2	41
Weiskirchen	-1,3	42
Saarwellingen	-1,3	43
Ottweiler	-1,4	44
Schwalbach	-1,5	45
Merzig	-1,8	46
Kirkel	-2,0	47
Dillingen	-2,1	48
Losheim am See	-2,4	49
Bous	-2,4	50
Ensdorf	-2,4	51
Saarlouis	-3,0	52

**10f Veränderung der Stimmenanteile bei der Landtagswahl 2012
im Vergleich zur Vorwahl - PIRATEN**

Gemeinde	Veränderung in Prozentpunkten	Rang
Kirkel	9,1	1
Bexbach	8,9	2
Neunkirchen	8,8	3
Homburg	8,8	4
Namorn	8,6	5
Saarbrücken	8,4	6
Schiffweiler	8,3	7
Mandelbachtal	8,2	8
Losheim am See	8,1	9
Blieskastel	8,0	10
St. Wendel	8,0	11
Ottweiler	7,9	12
Gersheim	7,9	13
Schmelz	7,7	14
Marpingen	7,7	15
Lebach	7,5	16
Wallerfangen	7,5	17
Nalbach	7,4	18
Beckingen	7,3	19
Merchweiler	7,3	20
Saarlouis	7,3	21
Überherrn	7,3	22
Spiesen-Elversberg	7,2	23
Ensdorf	7,2	24
Illingen	7,1	25
Tholey	7,1	26
Friedrichsthal	6,9	27
Heusweiler	6,9	28
Völklingen	6,9	29
Perl	6,9	30
Eppelborn	6,9	31
Kleinblittersdorf	6,8	32
Wadern	6,8	33
Saarwellingen	6,8	34
St. Ingbert	6,8	35
Sulzbach	6,6	36
Nohfelden	6,6	37
Oberthal	6,6	38
Riegelsberg	6,5	39
Grossrosseln	6,4	40
Quierschied	6,4	41
Weiskirchen	6,4	42
Merzig	6,3	43
Rehlingen-Siersburg	6,3	44
Püttlingen	6,2	45
Nonnweiler	6,2	46
Dillingen	6,0	47
Mettlach	5,9	48
Schwalbach	5,9	49
Wadgassen	5,9	50
Bous	5,5	51
Freisen	5,5	52

11 Gewählte Bewerber/-innen bei der Landtagswahl 2012

Landesliste		
Nachname, Vorname	Partei	Listenplatz
Kramp-Karrenbauer, Annegret	CDU	1
Theis, Roland	CDU	2
Roth, Eugen	SPD	2
Zieder-Ripplinger, Margriet	SPD	3
Kurtz, Hans Peter	SPD	4
Peter, Dr. Simone	GRÜNE	1
Ulrich, Hubert	GRÜNE	2
Bierbaum, Prof. Dr. Heinz	DIE LINKE	4
Kugler, Heike	DIE LINKE	5
Maurer, Jasmin	PIRATEN	1

Wahlkreis Saarbrücken		
Nachname, Vorname	Partei	Listenplatz
Jacoby, Peter	CDU	1
Meiser, Klaus	CDU	2
Rink, Gisela	CDU	3
Strobel, Peter	CDU	4
Wegner, Bernd	CDU	5
Schmidt, Volker	SPD	1
Ries, Isolde	SPD	2
Commerçon, Ulrich	SPD	3
Blatt, Christiane	SPD	4
Linsler, Rolf	DIE LINKE	1
Schramm, Astrid	DIE LINKE	2
Augustin, Andreas	PIRATEN	1

Wahlkreis Saarlouis		
Nachname, Vorname	Partei	Listenplatz
Bachmann, Monika	CDU	1
Kuhn-Theis, Helma	CDU	2
Jungmann, Georg	CDU	3
Finkler, Dr. Frank	CDU	4
Heinrich, Günter	CDU	5
Maas, Heiko	SPD	1
Rehlinger, Anke	SPD	2
Jost, Reinhold	SPD	3
Berg, Petra	SPD	4
Lafontaine, Oskar	DIE LINKE	1
Ensch-Engel, Dagmar	DIE LINKE	2
Neyses, Michael	PIRATEN	1

Wahlkreis Neunkirchen		
Nachname, Vorname	Partei	Listenplatz
Ley, Hans	CDU	1
Toscani, Stephan	CDU	2
Schäfer, Gabriele	CDU	3
Scharf, Hermann-Josef	CDU	4
Becker, Günter	CDU	5
Hans, Tobias	CDU	6
Meyer, Ruth	CDU	7
Pauluhn, Stefan	SPD	1
Kolb, Gisela	SPD	2
Jung, Dr. Magnus	SPD	3
Eder-Hippler, Elke	SPD	4
Waluga, Günter	SPD	5
Thul, Sebastian	SPD	6
Spaniol, Barbara	DIE LINKE	1
Georgi, Ralf	DIE LINKE	2
Döring, Pia	DIE LINKE	3
Hilberer, Michael	PIRATEN	1