

STATISTISCHE BERICHTE

Kennziffer: H I 1 - m 4/25 SH

# Straßenverkehrsunfälle in Schleswig-Holstein April 2025 - Vorläufige Ergebnisse -

Herausgegeben am: 10. Juli 2025

# Impressum

## Statistische Berichte

### Herausgeber

#### Statistisches Amt für Hamburg und Schleswig-Holstein

– Anstalt des öffentlichen Rechts –

Steckelhörn 12  
20457 Hamburg

#### Auskunft zu dieser Veröffentlichung:

Verena Hein

Telefon: 0431 6895-9143

E-Mail: [verkehr@statistik-nord.de](mailto:verkehr@statistik-nord.de)

#### Auskunftsdienst:

E-Mail: [info@statistik-nord.de](mailto:info@statistik-nord.de)

Auskünfte: 040 42831-1766

Internet: [www.statistik-nord.de](http://www.statistik-nord.de)

© Statistisches Amt für Hamburg und Schleswig-Holstein, Hamburg 2025

Auszugsweise Vervielfältigung und Verbreitung mit Quellenangabe gestattet.

Sofern in den Produkten auf das Vorhandensein von Copyrightrechten Dritter hingewiesen wird, sind die in deren Produkten ausgewiesenen Copyrightbestimmungen zu wahren. Alle übrigen Rechte bleiben vorbehalten.

### Zeichenerklärung

0	weniger als die Hälfte von 1 in der letzten besetzten Stelle, jedoch mehr als nichts
–	nichts vorhanden (genau Null)
...	Angabe fällt später an
·	Zahlenwert unbekannt oder geheim zu halten
x	Tabellenfach gesperrt, weil Aussage nicht sinnvoll
p	vorläufiges Ergebnis
r	berichtetes Ergebnis
s	geschätztes Ergebnis
a.n.g	anderweitig nicht genannt
u.dgl.	und dergleichen
( )	Zahlenwert mit eingeschränkter Aussagekraft
/	Zahlenwert nicht sicher genug

## Erläuterungen

### Rechtsgrundlage

Gesetz über die Statistik der Straßenverkehrsunfälle (Straßenverkehrsunfallstatistikgesetz – StVUnfStatG) vom 15. Juni 1990, zuletzt geändert durch Artikel 298 der Verordnung vom 31. Oktober 2006 (BGBl. I S. 2407) und in der Verordnung zur näheren Bestimmung des schwerwiegenden Unfalls mit Sachschaden vom 21. Dezember 1994, zuletzt geändert durch Artikel 3 der Verordnung zur Änderung der Anlage zu § 24 a des Straßenverkehrsgesetzes und anderer Vorschriften vom 6. Juni 2007 (BGBl. I S. 1045).

### Methodische Hinweise

Die Straßenverkehrsunfallstatistik ist eine Sekundärstatistik, die die Angaben der amtlichen Straßenverkehrsunfallanzeigen auswertet. Aus der Auskunftspflicht der Polizeidienststellen folgt, dass die Statistik nur solche Unfälle erfasst, von denen die Polizei Kenntnis erhält; das sind vor allem solche mit schweren Folgen. Insbesondere bei Verkehrsunfällen mit nur Sachschaden oder mit nur geringfügigen Verletzungen kann es zu einer gütlichen Einigung zwischen den unfallbeteiligten Verkehrsteilnehmern kommen. Diese Unfälle werden der Polizei nicht angezeigt und sind insofern statistisch nicht erfasst.

Die bis Dezember 2007 ausgewiesene Unfallkategorie „Sonstige Alkoholunfälle“ wurde ab Januar 2008 umbenannt in „Sonstige Unfälle unter dem Einfluss berauschender Mittel“. Diese Kategorie umfasst nun zusätzlich auch sonstige Unfälle unter dem Einfluss anderer berauschender Mittel (z.B. Drogen, Rauschgift), die bislang der Unfallkategorie „Übrige Unfälle mit Sachschaden“ zugeordnet wurden. Ein Vergleich mit zurückliegenden Berichtszeiträumen vor 2008 ist deshalb nur eingeschränkt möglich.

### Weitere Informationen

Alle Monatsergebnisse des laufenden Jahres sind vorläufig. Jahresergebnisse mit endgültigen Monatswerten werden im Statistischen Bericht H I 1 - j veröffentlicht.

Bundeszahlen veröffentlicht das Statistische Bundesamt in der Fachserie 8, Reihe 7.

## Erläuterungen zu einzelnen Merkmalen:

### Unfälle

Erfasst sind Straßenverkehrsunfälle, die infolge des Fahrverkehrs auf öffentlichen Wegen und Plätzen entstanden sind und die von der Polizei aufgenommen wurden.

### Unfälle mit Personenschaden

- Unfall mit Getöteten: mindestens ein getöteter Verkehrsteilnehmer (*Kategorie 1*)
- Unfall mit Verletzten: mindestens ein Leicht- oder Schwerverletzter, aber keine Getöteten (*Kategorie 2 und 3*)

### Schwerwiegende Unfälle

**mit Sachschaden im engeren Sinne** (*Kategorie 4*)

Unfälle, bei denen ein Straftatbestand oder eine Ordnungswidrigkeit (Bußgeld) vorlag und bei denen gleichzeitig mindestens ein Kfz aufgrund eines Unfallschadens von der Unfallstelle abgeschleppt werden musste. Hierzu zählen auch Fälle unter dem Einfluss berauschender Mittel.

### Sonstige Sachschadenunfälle (*Kategorie 6*) unter dem Einfluss berauschender Mittel

Unfälle, bei denen mindestens ein Unfallbeteiligter unter dem Einfluss von Alkohol oder anderen berauschenden Mitteln (z.B. Drogen, Rauschgift) stand und gleichzeitig alle beteiligten Kfz noch fahrbereit waren.

### Schwerwiegende Unfälle mit Sachschaden

Zusammenfassung der Kategorien 4 und 6

### Übrige Unfälle mit nur Sachschaden (*Kategorie 5*)

Unfälle, bei denen alle beteiligten Kfz noch fahrbereit waren und kein Unfallbeteiligter unter dem Einfluss von Alkohol oder anderen berauschenden Mitteln stand.

### Getötete

Als Verkehrstoter gilt, wer innerhalb von 30 Tagen an den Folgen eines Straßenverkehrsunfalls verstirbt. Auch aufgrund der hierdurch veranlassten Nachmeldungen kann die Summe der vorläufigen Monatsergebnisse leicht vom endgültigen Jahresergebnis abweichen.

### Schwerverletzte

Personen, die zur stationären Behandlung (mindestens 24 Stunden) in einem Krankenhaus aufgenommen wurden.

**Tabelle 1: Straßenverkehrsunfälle und verunglückte Personen in Schleswig-Holstein  
von Mai 2023 bis April 2025**

Jahr      Monat		Unfälle					Verunglückte Personen	
		insgesamt	davon				Getötete	Verletzte
			Unfälle mit Personen- schaden	Unfälle mit nur Sachschaden				
				schwer- wiegende im engeren Sinne	sonstige unter dem Einfluss berauschen- der Mittel	übrige		
		Anzahl						
2023	Mai	8 097	1 197	114	31	6 755	6	1 451
	Juni	8 000	1 522	135	31	6 312	11	1 894
	Juli	7 658	1 170	175	41	6 272	9	1 469
	August	7 141	1 135	139	29	5 838	14	1 400
	September	7 504	1 371	142	46	5 945	10	1 681
	Oktober	7 427	965	189	42	6 231	10	1 205
	November	8 367	927	248	31	7 161	6	1 129
	Dezember	8 578	741	246	41	7 550	5	927
2024	Januar	7 657	786	239	28	6 604	5	1 003
	Februar	6 160	712	138	26	5 284	7	866
	März	6 441	796	112	25	5 508	10	1 011
	April	6 998	835	161	21	5 981	5	1 067
Summe	Mai 2023 bis April 2024	90 028	12 157	2 038	392	75 441	98	15 103
2024	Mai	8 390	1 364	149	40	6 837	9	1 658
	Juni	7 719	1 285	133	33	6 268	3	1 618
	Juli	8 303	1 375	151	29	6 748	5	1 697
	August	7 354	1 245	135	32	5 942	11	1 558
	September	7 577	1 254	145	37	6 141	10	1 558
	Oktober	7 952	1 007	157	36	6 752	10	1 290
	November	8 130	923	221	33	6 953	6	1 176
	Dezember	7 125	800	146	36	6 143	5	1 020
2025	Januar	6 862	744	199	26	5 893	3	953
	Februar	5 838	642	136	18	5 042	4	801
	März	6 799	813	130	26	5 830	9	1 012
	April	7 382	975	144	26	6 237	6	1 265
Summe	Mai 2024 bis April 2025	89 431	12 427	1 846	372	74 786	81	15 606
Veränderung in %		- 0,7	2,2	- 9,4	- 5,1	- 0,9	- 17,3	3,3

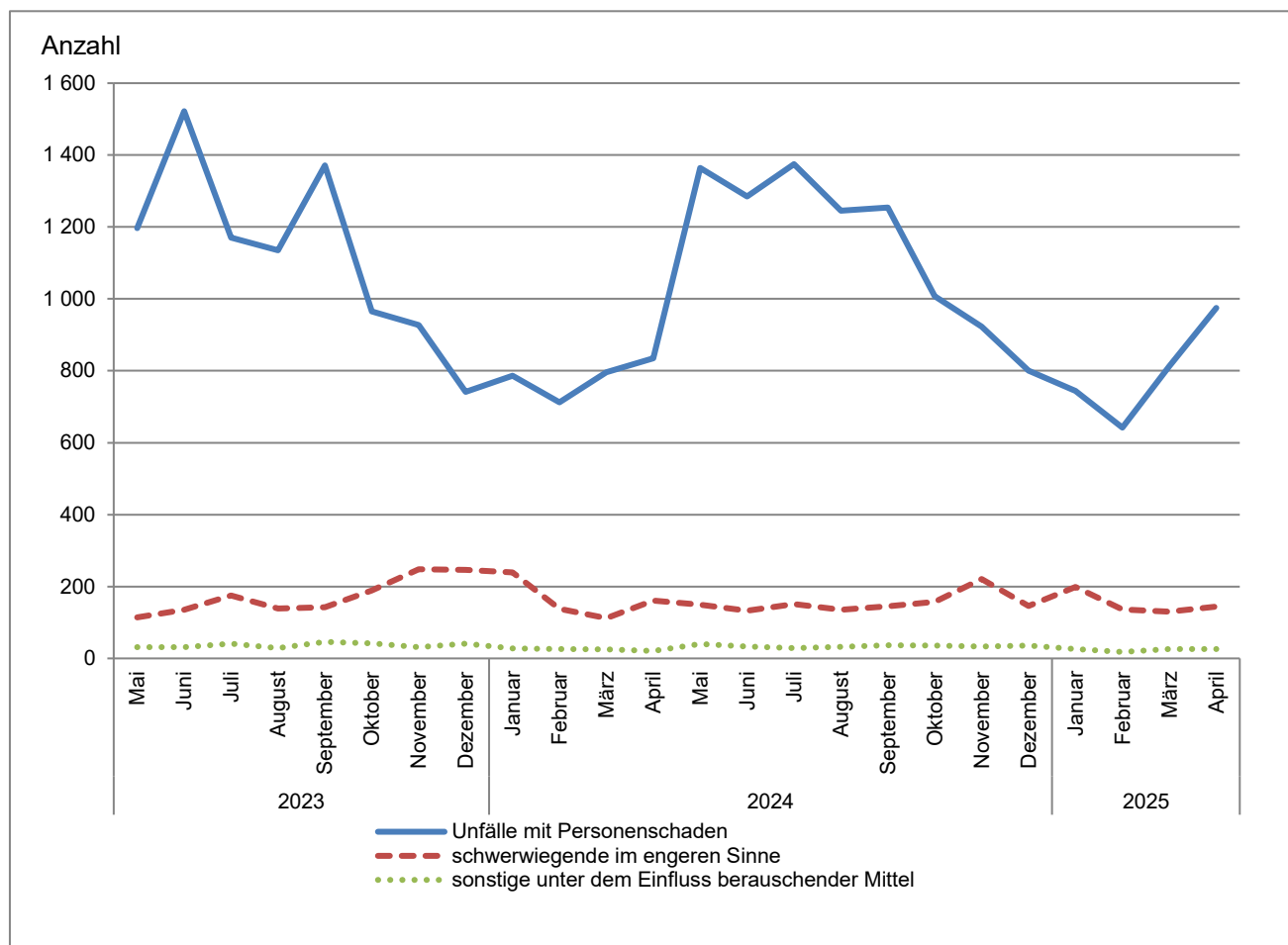
**Tabelle 2: Straßenverkehrsunfälle und verunglückte Personen in Schleswig-Holstein im April 2025 nach Kreisen**

kreisfreie Stadt  <
---

**Tabelle 3: Straßenverkehrsunfälle und verunglückte Personen in Schleswig-Holstein im März 2025 nach Kreisen**

kreisfreie Stadt   Kreis	Unfälle				Verunglückte Personen	
	insgesamt	davon			Getötete	Verletzte
		Unfälle mit Personen- schaden	Unfälle mit nur Sachschaden			
			schwer- wiegende	übrige		
	Anzahl					
01 Flensburg	263	25	1	237	–	29
02 Kiel	772	65	10	697	1	73
03 Lübeck	731	74	6	651	–	85
04 Neumünster	201	34	4	163	–	46
Kreisfreie Städte	1 967	198	21	1 748	1	233
51 Dithmarschen	234	28	11	195	1	37
53 Hzgt. Lauenburg	476	48	13	415	–	57
54 Nordfriesland	345	61	9	275	–	76
55 Ostholstein	406	59	9	338	1	74
56 Pinneberg	648	89	25	534	3	109
57 Plön	292	28	9	255	–	43
58 Rendsb.-Eckernförde	575	63	11	501	–	77
59 Schleswig-Flensburg	395	50	20	325	–	61
60 Segeberg	663	85	10	568	2	121
61 Steinburg	214	36	6	172	–	43
62 Stormarn	584	68	12	504	1	81
Kreise	4 832	615	135	4 082	8	779
Schleswig-Holstein	6 799	813	156	5 830	9	1 012
dagegen						
März 2024	6 441	796	137	5 508	10	1 011
Veränderung in %	5,6	2,1	13,9	5,8	- 10,0	0,1

**Grafik 1: Straßenverkehrsunfälle in Schleswig-Holstein ohne übrige Sachschadenunfälle von Mai 2023 bis April 2025**



**Grafik 2: Straßenverkehrsunfälle mit Personenschaden in Schleswig-Holstein im April 2025 nach Kreisen**

