

STATISTISCHE BERICHTE

Kennziffer: H II 2 - vj 3/24 SH

# Die Seeschifffahrt in Schleswig-Holstein 3. Quartal 2024

Herausgegeben am: 17. Dezember 2024

# Impressum

## Statistische Berichte

### Herausgeber:

#### Statistisches Amt für Hamburg und Schleswig-Holstein

– Anstalt des öffentlichen Rechts –

Steckelhörn 12  
20457 Hamburg

### Auskunft zu dieser Veröffentlichung:

Christina Fischer

Telefon: 040 42831-2672

E-Mail: [hafen@statistik-nord.de](mailto:hafen@statistik-nord.de)

### Auskunftsdienst:

E-Mail: [info@statistik-nord.de](mailto:info@statistik-nord.de)

Auskünfte: 040 42831-1766

Internet: [www.statistik-nord.de](http://www.statistik-nord.de)

© Statistisches Amt für Hamburg und Schleswig-Holstein, Hamburg 2024

Auszugsweise Vervielfältigung und Verbreitung mit Quellenangabe gestattet.

Sofern in den Produkten auf das Vorhandensein von Copyrightrechten Dritter hingewiesen wird, sind die in deren Produkten ausgewiesenen Copyrightbestimmungen zu wahren. Alle übrigen Rechte bleiben vorbehalten.

### Zeichenerklärung:

0	weniger als die Hälfte von 1 in der letzten besetzten Stelle, jedoch mehr als nichts
–	nichts vorhanden (genau Null)
...	Angabe fällt später an
·	Zahlenwert unbekannt oder geheim zu halten
x	Tabellenfach gesperrt, weil Aussage nicht sinnvoll
p	vorläufiges Ergebnis
r	berichtigtes Ergebnis
s	geschätztes Ergebnis
a. n. g.	anderweitig nicht genannt
u. dgl.	und dergleichen

# 1. Gesamtübersicht des Seeverkehrs in Schleswig Holstein – von Januar bis September 2024

Art des Verkehrs	Juli	August	September	Januar - September		
	2024			2024	2023	Veränderung in %

## Schiffsverkehr – Anzahl der Fahrten –

<b>Angekommene Schiffe</b>	<b>5 963</b>	<b>5 980</b>	<b>5 224</b>	<b>43 845</b>	44 663	- 1,8
darunter						
Puttgarden / Fehmarn	1 480	1 383	1 330	12 316	12 222	0,8
List / Sylt	930	933	894	6 488	6 660	- 2,6
Föhr, Insel	863	795	685	5 299	5 611	- 5,6
Dagebüll	560	685	507	4 378	5 310	- 17,6
Amrum, Insel	368	353	277	2 623	2 406	9,0
Lübeck	364	344	334	2 991	3 101	- 3,5
Büsum	250	260	215	1 577	1 216	29,7
Gröde	217	184	168	1 246	1 340	- 7,0
Brunsbüttel	91	79	80	723	668	8,2
Kiel	128	128	119	986	918	7,4
<b>BRZ<sup>1</sup> gesamt</b>	<b>38 097 710</b>	<b>37 190 781</b>	<b>34 604 911</b>	<b>296 607 656</b>	<b>289 002 167</b>	<b>2,6</b>

## Güterverkehr – in Tonnen –

Güterempfang	1 902 992	1 859 035	1 848 586	17 352 650	16 905 777	2,6
Güterversand	1 322 925	1 253 543	1 272 611	11 791 285	11 567 016	1,9
<b>Güterumschlag insgesamt</b>	<b>3 225 917</b>	<b>3 112 578</b>	<b>3 121 197</b>	<b>29 143 935</b>	<b>28 472 793</b>	<b>2,4</b>
darunter						
Lübeck	1 340 344	1 219 637	1 290 799	12 121 653	11 798 687	2,7
Brunsbüttel	866 339	874 172	815 972	7 882 366	7 132 682	10,5
Puttgarden / Fehmarn	417 409	406 745	439 233	4 028 295	4 330 364	- 7,0
Kiel	439 580	422 736	400 225	3 687 793	3 722 942	- 0,9
Flensburg	7 801	7 349	17 793	85 691	160 280	- 46,5
Rendsburg	34 919	29 808	25 705	269 678	264 056	2,1
Husum	10 666	14 843	9 097	149 952	178 536	- 16,0
Büsum	20 371	15 843	8 734	136 064	141 904	- 4,1
Föhr, Insel	22 513	20 332	18 797	141 948	176 192	- 19,4
Dagebüll	25 329	23 239	22 931	157 155	189 671	- 17,1
Außerdem: Eigengewichte der Ladungsträger	1 729 360	1 650 365	1 541 192	14 420 138	14 666 265	- 1,7

## Personenverkehr

Ein- und ausgestiegene Fahrgäste	1 980 330	1 956 762	1 244 120	10 687 514	10 793 579	- 1,0
darunter						
Puttgarden / Fehmarn	762 753	637 563	333 059	3 698 653	3 821 740	- 3,2
Kiel	362 617	359 969	293 553	2 041 976	2 149 734	- 5,0
Dagebüll	191 840	211 060	158 771	1 221 083	1 243 267	- 1,8
Föhr, Insel	149 123	174 131	125 229	993 920	1 003 929	- 1,0
Lübeck	107 999	98 549	40 290	428 012	428 738	- 0,2
Helgoland, Insel	107 352	125 481	71 045	544 100	512 007	6,3
Amrum, Insel	83 692	97 960	65 358	579 528	497 316	16,5
List / Sylt	69 669	75 683	57 583	393 097	387 331	1,5
Büsum	48 325	57 264	30 386	239 017	217 621	9,8
Hörnum / Sylt	37 641	33 195	20 031	151 043	142 378	6,1

<sup>1</sup> Bruttoreumzahl

## 2. Seeverkehr der Häfen Schleswig-Holsteins nach Gütergruppen – von Januar bis September 2024

Nr. der Syste- matik	Gütergruppe	Januar bis September					
		Empfang			Versand		
		2024	2023	Verände- rung in %	2024	2023	Verände- rung in %
		1 000 t			1 000 t		
01	Erzeugnisse der Landwirtschaft und Forstwirtschaft	313,9	309,5	1,4	265,7	420,5	- 36,8
011	Getreide	230,4	194,0	18,7	205,8	311,8	- 34,0
012	Kartoffeln	-	-	x	-	-	x
013	Zuckerrüben	-	-	x	-	-	x
014	Anderes frisches Obst und Gemüse	-	-	x	-	-	x
015	Forstwirtschaftliche Erzeugnisse	65,4	107,4	- 39,1	52,1	100,7	- 48,3
016	Lebende Pflanzen und Blumen	-	-	x	-	-	x
017	Andere Erzeugnisse pflanzlichen Ursprungs	18,0	7,9	126,8	7,6	6,2	23,6
018	Lebende Tiere	0,1	0,1	- 3,4	0,1	1,9	- 93,2
019	Kuh-, Schaf- und Ziegenmilch, roh	-	-	x	-	-	x
01A	Andere Erzeugnisse tierischen Ursprungs	-	-	x	-	-	x
01B	Fische und Fischereierzeugnisse	-	-	x	-	-	x
02	Kohle; rohes Erdöl und Erdgas	3 883,1	3 590,7	8,1	420,1	147,0	185,8
021	Kohle	442,1	301,1	46,8	283,0	42,2	570,9
022	Erdöl	2 299,4	2 667,4	- 13,8	137,1	104,8	30,8
023	Erdgas	1 141,6	622,2	83,5	-	-	x
03	Erze, Steine und Erden, sonstige Bergbauerzeugnisse	2 883,9	2 727,5	5,7	373,9	359,7	3,9
031	Eisenerze	-	-	x	-	-	x
032	NE-Metallerze (ohne Uran- und Thoriumerze)	625,1	746,2	- 16,2	131,8	44,3	197,8
033	Chemische und (natürliche) Düngemittelminerale	46,8	26,4	77,3	2,0	0,3	593,6
034	Salz und Natriumchlorid; Meerwasser	6,2	8,1	- 23,2	1,3	-	x
035	Natursteine, Sand, Kies, Ton, Torf, Steine und Erden	2 205,8	1 946,7	13,3	238,8	315,2	- 24,2
036	Uran- und Thoriumerze	-	-	x	-	-	x
04	Nahrungs- und Genussmittel	297,6	312,4	- 4,7	29,5	24,0	22,7
041	Fleisch, Fleischerzeugnisse	-	-	x	-	-	x
042	Fisch und Fischerzeugnisse, verarbeitet und haltbar gemacht	-	-	x	-	-	x
043	Obst und Gemüse, verarbeitet und haltbar gemacht	-	-	x	-	-	x
044	Tierische und pflanzliche Öle und Fette	101,0	104,3	- 3,2	6,3	7,5	- 16,8
045	Milch, Milcherzeugnisse und Speiseeis	-	-	x	-	-	x
046	Mahl- und Schälmlöhnerzeugnisse; Stärke und Stärkeerzeugnisse	193,0	204,1	- 5,5	23,1	16,4	41,0
047	Getränke	1,7	1,8	- 5,9	0,1	0,1	- 7,6
048	Sonstige Nahrungsmittel a.n.g. und Tabakerzeugnisse	0,0	0,0	- 32,7	0,0	0,0	- 40,4
049	Sonstige Nahrungsmittel a.n.g. und Tabakerzeug. im Paketdienst	2,0	2,1	- 4,4	0,0	0,0	- 37,7
05	Textilien und Bekleidung; Leder und Lederwaren	-	-	x	-	-	x
051	Textilien	-	-	x	-	-	x
052	Bekleidung und Pelzwaren	-	-	x	-	-	x
053	Leder und Lederwaren	-	-	x	-	-	x

## 2. Seeverkehr der Häfen Schleswig-Holsteins nach Gütergruppen – von Januar bis September 2024

Nr. der Syste- matik	Gütergruppe	Januar bis September					
		Empfang			Versand		
		2024	2023	Verände- rung in %	2024	2023	Verände- rung in %
		1 000 t			1 000 t		
06	Holzwaren, Papier, Pappe, Druckerzeugnisse	1 517,6	1 370,3	10,8	139,8	91,5	52,8
061	Holz-, Kork- und Flechtwaren (ohne Möbel)	-	-	x	0,1	-	x
062	Papier, Pappe und Waren daraus	1 517,6	1 370,3	10,8	139,7	91,5	52,7
063	Verlags- und Druckerzeugnisse, bespielte Ton-, Bild- und Datenträger	-	-	x	-	-	x
07	Kokerei- und Mineralölerzeugnisse	97,4	90,3	7,9	650,7	762,6	- 14,7
071	Kokereierzeugnisse; Briketts und ähnliche feste Brennstoffe	-	-	x	-	-	x
072	Flüssige Mineralölerzeugnisse	90,3	90,2	0,1	500,0	645,0	- 22,5
073	Gasförmige, verflüssigte oder verdichtete Mineralölerzeugnisse	7,1	0,1	13 877,5	104,9	102,3	2,5
074	Feste oder wachsartige Mineralölerzeugnisse	-	-	x	45,8	15,3	200,0
08	Chemische Erzeugnisse etc.	602,0	604,0	- 0,3	873,6	781,9	11,7
081	Chemische Grundstoffe, mineralisch	169,1	117,0	44,5	98,4	90,5	8,8
082	Chemische Grundstoffe, organisch	51,0	71,4	- 28,6	166,4	183,9	- 9,5
083	Stickstoffverbindungen und Düngemittel	327,1	347,7	- 5,9	579,7	507,5	14,2
084	Basiskunststoffe und synthetischer Kautschuk in Primärformen	-	-	x	-	-	x
085	Pharmazeutische und parachemische Erzeugnisse	54,8	67,9	- 19,3	29,0	-	x
086	Gummi- oder Kunststoffwaren	-	-	x	-	-	x
087	Spalt- und Brutstoffe	-	-	x	-	-	x
09	Sonstige Mineralerzeugnisse	49,8	57,1	- 12,7	345,6	266,4	29,7
091	Glas und Glaswaren, Porzellan und keramische Erzeugnisse	-	-	x	-	-	x
092	Zement, Kalk, gebrannter Gips	40,3	44,6	- 9,6	323,1	265,8	21,6
093	Sonstige Baumaterialien und -erzeugnisse	9,5	12,5	- 23,6	22,5	0,7	x
10	Metalle und Metallerzeugnisse	36,1	30,9	16,9	32,8	31,4	4,2
101	Roheisen und Stahl; Ferrolegierungen und Erzeugnisse (ohne Rohre)	7,3	0,8	872,1	7,3	-	x
102	NE-Metalle und Halbzeug daraus	-	-	x	-	-	x
103	Rohre und Hohlprofile; Rohrform-, Rohrverschluss	2,4	1,0	154,6	-	-	x
104	Stahl- und Leichtmetallbauerzeugnisse	26,3	29,2	- 9,8	25,4	31,4	- 19,1
105	Heizkessel, Waffen und sonstige Metallerzeugnisse	-	-	x	-	-	x
11	Maschinen und Ausrüstungen, Haushaltsgерäte etc.	3,1	7,1	- 56,3	5,8	5,5	6,9
111	Land- und forstwirtschaftliche Maschinen	-	-	x	-	-	x
112	Haushaltsgeräte a.n.g. (Weiße Ware)	-	-	x	-	-	x
113	Büromaschinen, Datenver- arbeitungsgeräte und -einrichtungen	-	-	x	-	-	x

## 2. Seeverkehr der Häfen Schleswig-Holsteins nach Gütergruppen – von Januar bis September 2024

Nr. der Syste- matik	Gütergruppe	Januar bis September					
		Empfang			Versand		
		2024	2023	Verände- rung in %	2024	2023	Verände- rung in %
		1 000 t			1 000 t		
114	Geräte der Elektrizitätserzeugung und -verteilung u.Ä.	-	-	x	-	-	x
115	Elektronische Bauelemente und Übertragungsgeräte	-	-	x	-	-	x
116	Rundfunk- und Fernsehgeräte; Geräte zur Bild- und Tonaufzeichnung	-	-	x	-	-	x
117	Medizin-, Mess-, steuerungs- und regelungstechnische Erzeugnisse	-	-	x	-	-	x
118	Sonstige Maschinen, Werkzeugmaschinen und Teile dafür	3,1	7,1	- 56,3	5,8	5,5	6,9
12	Fahrzeuge	63,3	87,0	- 27,2	146,5	203,5	- 28,0
121	Erzeugnisse der Automobilindustrie	63,2	86,8	- 27,2	146,3	203,2	- 28,0
122	Sonstige Fahrzeuge	0,2	0,2	- 4,2	0,2	0,3	- 39,3
13	Möbel, Schmuck, Musikinstrumente	0,1	0,1	2,3	0,0	0,0	- 98,0
131	Möbel	0,1	0,1	2,3	0,0	0,0	- 98,0
132	Sonstige Erzeugnisse	-	-	x	-	-	x
14	Sekundärrohstoffe, Abfälle	2,2	7,6	- 70,8	108,3	85,7	26,4
141	Hausmüll und kommunale Abfälle	-	-	x	2,8	2,6	7,8
142	Sonstige Abfälle und Sekundärrohstoffe	2,2	7,6	- 70,8	105,5	83,0	27,0
15	Post, Pakete	-	-	x	-	-	x
151	Post	-	-	x	-	-	x
152	Pakete, Päckchen	-	-	x	-	-	x
16	Paletten und anderes Verpackungsmaterial im Einsatz, leer	-	-	x	-	-	x
17	Umzugsgut und sonstige nichtmarktbestimmte Güter	0,0	0,3	- 94,9	0,0	0,3	- 95,9
171	Privates Umzugsgut	0,0	0,0	- 58,5	0,0	0,0	- 54,0
172	Von den Fahrgästen getrennt befördertes Gepäck	-	-	x	-	-	x
174	Ausrüstungen, Gerüste	-	-	x	-	-	x
175	sonstige nichtmarktbestimmte Güter	-	0,3	x	-	0,3	x
18	Sammelgut	0,9	0,2	403,1	-	0,0	x
19	Gutart unbekannt	7 601,5	7 711,0	- 1,4	8 399,1	8 387,0	0,1
191	Nicht identifizierbare Güter in Containern oder Wechselbehältern	331,5	306,6	8,1	626,6	611,8	2,4
192	Sonstige nicht identifizierbare Güter	7 269,9	7 404,3	- 1,8	7 772,5	7 775,2	- 0,0
	Insgesamt	17 352,7	16 905,8	2,6	11 791,3	11 567,0	1,9

### 3. Seeverkehr der Häfen Schleswig-Holsteins nach Verkehrsbereichen von Januar bis September 2024

Verkehrsbereich	Januar bis September					
	Empfang			Versand		
	2024	2023	Veränderung in %	2024	2023	Veränderung in %
	1 000 t			1 000 t		
Bundesrepublik Deutschland	653,4	609,0	7,3	668,6	717,3	- 6,8
Übriges Europa	14 568,4	14 610,4	- 0,3	10 802,4	10 573,4	2,2
davon						
Ostseegebiete (einschließlich Kattegat)	9 898,0	9 941,8	- 0,4	8 907,3	8 761,6	1,7
Nordeuropa (Nordsee, Eismeer), Grönland	3 074,9	2 764,5	11,2	247,6	332,4	- 25,5
Großbritannien und Irland	1 007,1	1 185,8	- 15,1	576,7	488,9	18,0
Westeuropa am Kanal	477,3	573,9	- 16,8	933,8	861,8	8,4
Süd- und Westeuropa am Atlantik	18,6	47,4	- 60,8	54,8	73,1	- 25,0
Südeuropa am Mittelmeer	92,5	94,9	- 2,6	27,5	52,2	- 47,3
Südosteuropa am Mittelmeer und am Schwarzen Meer	-	2,0	x	54,6	-	x
Europäisches Binnenland	-	-	x	-	3,3	x
Europa zusammen	15 221,8	15 219,4	0,0	11 471,0	11 290,7	1,6
Nordafrika am Mittelmeer	-	10,9	x	91,8	74,2	23,7
Nordafrika am Atlantik	14,3	-	x	20,3	25,2	- 19,4
Westafrika	67,3	-	x	-	-	x
Südliches Afrika	136,2	44,6	205,2	-	-	x
Ostafrika	-	-	x	-	-	x
Afrika am Golf v. Aden und am Roten Meer	-	-	x	-	-	x
Afrika zusammen	217,8	55,6	292,1	112,1	99,4	12,8
Nordamerika am Atlantik	44,1	204,2	- 78,4	167,7	138,4	21,1
Golf von Mexiko und Karibisches Meer	1 227,8	664,7	84,7	-	3,9	x
Südamerika am Atlantik	172,1	236,2	- 27,1	5,5	28,6	- 80,8
Nordamerika am Pazifik	-	34,0	x	-	6,0	x
Mittelamerika am Pazifik	21,6	32,4	- 33,4	-	-	x
Südamerika am Pazifik	321,2	218,7	46,9	-	-	x
Amerikanisches Binnenland	-	-	x	-	-	x
Amerika zusammen	1 786,9	1 390,3	28,5	173,2	176,9	- 2,1
Nahost am Mittelmeer	-	-	x	-	-	x
Arabien und Persischer Golf	35,6	88,0	- 59,5	33,0	-	x
Mittelost	11,0	22,0	- 49,9	-	-	x
Fernost	45,6	76,6	- 40,5	2,0	-	x
Asien zusammen	92,3	186,6	- 50,6	35,0	-	x
Australien und Ozeanien	33,9	54,0	- 37,2	-	-	x
Nicht ermittelte Länder, Polargebiete	-	-	x	-	-	x
Insgesamt	17 352,7	16 905,8	2,6	11 791,3	11 567,0	1,9

#### 4. Seegüterumschlag in den Häfen Schleswig-Holsteins von Januar bis September 2024

Hafen	Januar bis September					
	Empfang			Versand		
	2024	2023	Verände- rung in %	2024	2023	Verände- rung in %
	1 000 t			1 000 t		
Flensburg	79,1	160,3	- 50,7	6,6	-	x
Amrum, Insel	26,1	17,8	46,4	8,8	5,5	59,3
Dagebüll	39,9	50,4	- 20,9	117,3	139,2	- 15,8
Föhr, Insel	104,4	134,8	- 22,6	37,6	41,4	- 9,3
Husum	146,6	156,3	- 6,2	3,4	22,2	- 84,8
List, Sylt	71,6	78,2	- 8,4	5,7	12,8	- 55,7
Nordstrand, Insel	4,5	4,6	- 2,1	11,8	13,8	- 14,2
Pellworm , Insel	12,1	14,1	- 14,0	4,5	3,0	48,8
Gröde, Halligen	0,9	0,8	2,5	1,9	3,7	- 47,6
Ockholm	0,1	0,2	- 23,1	1,0	1,2	- 16,1
Brunsbüttel (inkl. LNG-Terminal)	5 507,9	5 128,4	7,4	2 374,5	2 004,3	18,5
Büsum	122,6	111,3	10,2	13,4	30,6	- 56,2
Glückstadt	7,2	84,1	- 91,4	7,6	9,2	- 17,9
Helgoland, Insel	13,1	13,5	- 2,6	6,7	8,6	- 21,8
Itzehoe	1,5	-	x	-	-	x
Wedel	194,2	-	x	-	-	x
Kiel	2 499,6	2 413,6	3,6	1 188,2	1 309,4	- 9,3
Rendsburg	247,7	241,8	2,4	22,0	22,3	- 1,2
Osterrönfeld	-	2,8	x	-	-	x
Burgstaaken,Fehmarn	14,5	20,7	- 29,8	40,0	40,7	- 1,7
Heiligenhafen	36,5	10,6	243,0	12,9	31,3	- 58,9
Neustadt, Holstein	-	0,1	x	-	-	x
Puttgarden, Fehmarn	1 668,6	1 929,0	- 13,5	2 359,7	2 401,3	- 1,7
Lübeck	6 553,9	6 332,4	3,5	5 567,8	5 466,3	1,9
Insgesamt	17 352,7	16 905,8	2,6	11 791,3	11 567,0	1,9



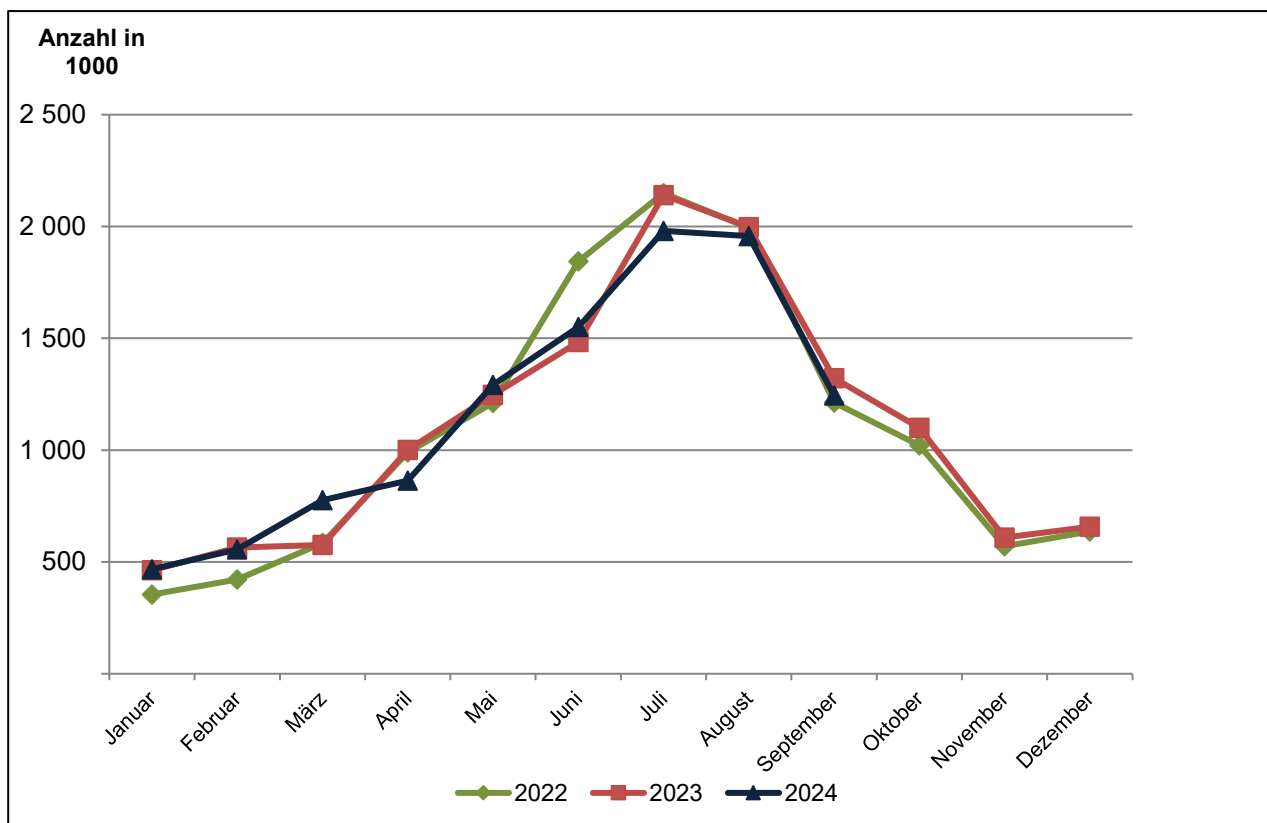
## 5. Fahrgäste in den Häfen Schleswig-Holsteins von Januar bis September 2024

Hafen	Januar bis September					
	Ausgestiegene Fahrgäste			Eingestiegene Fahrgäste		
	2024	2023	Verände- rung in %	2024	2023	Verände- rung in %
	Anzahl in 1 000			Anzahl in 1 000		
Amrum, Insel	286,8	242,4	18,3	292,7	254,9	14,8
Dagebüll	603,5	611,9	- 1,4	617,6	631,4	- 2,2
Föhr, Insel	503,5	510,4	- 1,3	490,4	493,6	- 0,6
Hörnum	75,0	71,0	5,7	76,0	71,4	6,5
Husum	0,5	-	x	0,5	-	x
List, Sylt	192,6	188,4	2,3	200,5	199,0	0,8
Nordstrand, Insel	74,1	69,2	7,2	74,1	69,2	7,1
Pellworm , Insel	63,9	69,2	- 7,6	63,9	69,2	- 7,6
Keitum, Sylt	2,3	3,4	- 34,1	2,3	3,4	- 34,0
Gröde, Halligen	29,0	27,0	7,6	29,0	27,6	5,1
Ockholm	26,3	26,3	0,0	22,3	25,1	- 11,3
Brunsbüttel	4,3	-	x	4,4	-	x
Büsum	119,6	108,9	9,8	119,4	108,7	9,8
Helgoland, Insel	271,9	255,9	6,3	272,2	256,1	6,3
Kiel	1 054,6	1 093,4	- 3,6	987,4	1 056,4	- 6,5
Puttgarden, Fehmarn	1 805,2	1 894,8	- 4,7	1 893,5	1 926,9	- 1,7
Lübeck	214,5	214,3	0,1	213,5	214,4	- 0,4
Insgesamt	5 327,8	5 386,4	- 1,1	5 359,7	5 407,2	- 0,9

**6. Entwicklung des Seegüterverkehrs in den Häfen Schleswig-Holsteins seit 1980**  
**Beförderte Gütermenge in 1000 Tonnen**

Jahr	Beförderte Gütermenge insgesamt			d a v o n					
				Verkehr mit anderen deutschen Häfen			Verkehr mit dem Ausland		
	insgesamt	Empfang	Versand	insgesamt	Empfang	Versand	insgesamt	Empfang	Versand
1980	20 173	14 324	5 849	1 443	869	574	18 730	13 455	5 275
1981	20 685	13 979	6 706	1 535	1 083	452	19 150	12 896	6 254
1982	20 049	13 606	6 443	1 800	1 082	718	18 249	12 524	5 725
1983	21 138	13 980	7 158	1 518	835	683	19 620	13 145	6 475
1984	22 216	14 329	7 887	1 507	895	612	20 709	13 434	7 275
1985	23 795	15 024	8 771	1 348	808	540	22 447	14 216	8 231
1986	24 575	15 761	8 814	1 557	918	639	23 018	14 843	8 175
1987	25 589	15 847	9 742	1 359	881	478	24 230	14 966	9 264
1988	27 703	17 282	10 421	1 825	1 272	553	25 878	16 010	9 868
1989	28 722	17 782	10 940	1 400	1 026	374	27 322	16 756	10 566
1990	30 558	19 659	10 899	1 715	936	779	28 843	18 723	10 120
1991	30 385	20 115	10 270	1 839	1 037	802	28 546	19 078	9 468
1992	30 980	20 050	10 930	1 802	1 066	736	29 178	18 984	10 194
1993	32 368	21 158	11 210	1 616	857	759	30 752	20 301	10 451
1994	34 109	22 195	11 914	1 338	812	526	32 771	21 383	11 388
1995	35 626	22 719	12 907	1 709	1 033	676	33 917	21 686	12 231
1996	38 297	23 759	14 538	1 679	1 066	613	36 618	22 693	13 925
1997	36 501	22 803	13 698	1 726	1 019	707	34 775	21 784	12 991
1998	34 783	21 722	13 061	2 202	1 388	814	32 581	20 334	12 247
1999	34 170	21 811	12 359	2 109	1 350	759	32 061	20 461	11 600
2000	35 474	22 257	13 217	2 327	1 349	978	33 147	20 908	12 239
2001	34 823	21 640	13 183	2 515	1 537	978	32 308	20 103	12 205
2002	34 465	21 278	13 187	2 638	1 578	1 060	31 827	19 700	12 127
2003	34 391	21 114	13 277	2 876	1 969	907	31 515	19 145	12 370
2004	35 580	21 995	13 585	2 610	1 785	825	32 970	20 210	12 760
2005	35 021	20 478	14 543	2 296	1 375	921	32 725	19 103	13 622
2006	37 197	21 535	15 661	1 446	692	754	35 751	20 844	14 907
2007	41 718	25 022	16 695	1 460	697	763	40 257	24 325	15 932
2008	40 064	24 252	15 812	1 455	778	676	38 609	23 473	15 136
2009	33 928	20 674	13 254	1 245	693	551	32 684	19 981	12 703
2010	35 786	21 667	14 120	1 360	728	632	34 427	20 939	13 488
2011	36 614	21 784	14 830	1 400	592	808	35 214	21 192	14 022
2012	36 563	21 505	15 059	2 083	992	1 092	34 480	20 513	13 967
2013	35 856	20 994	14 862	1 505	686	819	34 351	20 308	14 042
2014	36 393	21 586	14 807	1 414	606	808	34 979	20 979	14 000
2015	34 963	21 019	13 944	1 252	725	527	33 711	20 294	13 417
2016	35 642	21 457	14 185	1 062	421	642	34 579	21 037	13 543
2017	38 302	23 318	14 984	1 180	503	677	37 122	22 815	14 307
2018	37 688	22 834	14 854	1 158	561	597	36 531	22 273	14 258
2019	38 156	23 413	14 743	1 065	482	583	37 091	22 931	14 160
2020	35 685	20 884	14 801	1 163	475	688	34 521	20 409	14 113
2021	38 663	22 243	16 420	1 217	560	658	37 446	21 683	15 763
2022	38 675	22 553	16 122	1 491	635	856	37 184	21 918	15 266
2023	37 557	22 403	15 155	1 719	796	923	35 838	21 607	14 231

**Grafik: Personenverkehr in den Häfen Schleswig-Holsteins - Insgesamt**



**Grafik: Güterumschlag in den Häfen Schleswig-Holsteins - Insgesamt**

