

STATISTISCHE BERICHTE

Kennziffer: D I 2 - j 18 SH

Gewerbeanzeigen in Schleswig-Holstein 2018

Herausgegeben am: 14. März 2019



Impressum

Statistische Berichte

Herausgeber:

Statistisches Amt für Hamburg und Schleswig-Holstein

– Anstalt des öffentlichen Rechts –

Steckelhörn 12
20457 Hamburg

Auskunft zu dieser Veröffentlichung:

Holger Lycke

Telefon: 0431 6895-9242

E-Mail: Gewerbeanzeigen@statistik-nord.de

Auskunftsdienst:

E-Mail: info@statistik-nord.de

Auskünfte: 040 42831-1766

Internet: www.statistik-nord.de

© Statistisches Amt für Hamburg und Schleswig-Holstein, Hamburg 2019
Auszugsweise Vervielfältigung und Verbreitung mit Quellenangabe gestattet.

Sofern in den Produkten auf das Vorhandensein von Copyrightrechten Dritter hingewiesen wird, sind die in deren Produkten ausgewiesenen Copyrightbestimmungen zu wahren. Alle übrigen Rechte bleiben vorbehalten.

Zeichenerklärung:

0	weniger als die Hälfte von 1 in der letzten besetzten Stelle, jedoch mehr als nichts
–	nichts vorhanden (genau Null)
...	Angabe fällt später an
·	Zahlenwert unbekannt oder geheim zu halten
×	Tabellenfach gesperrt, weil Aussage nicht sinnvoll
p	vorläufiges Ergebnis
r	berichtetes Ergebnis
s	geschätztes Ergebnis
a. n. g.	anderweitig nicht genannt
u. dgl.	und dergleichen
()	Zahlenwert mit eingeschränkter Aussagefähigkeit
/	Zahlenwert nicht sicher genug

Inhaltsverzeichnis

	Seite
Methodische Hinweise und Begriffsdefinitionen	4
Tabellen	
1. Gewerbeanzeigen in Schleswig-Holstein 2005 bis 2018 und im Jahr 2018 nach Monaten	7
2. Gewerbeanzeigen nach Kreisen in Schleswig-Holstein im Jahr 2018	8
3. Gewerbeanmeldungen nach Wirtschaftsbereichen in Schleswig-Holstein 2018	9
4. Gewerbeanmeldungen nach Art der Niederlassung und Rechtsform, Einzelunternehmen nach Geschlecht und Staatsangehörigkeit in Schleswig-Holstein 2018	11
5. Neugründungen sowie Gewerbetreibende nach Wirtschaftsbereichen in Schleswig-Holstein 2018	12
6. Neugründungen sowie Gewerbetreibende nach Rechtsform, Einzelunternehmen nach Geschlecht und Staatsangehörigkeit in Schleswig-Holstein 2018	14
7. Gewerbeabmeldungen nach Wirtschaftsbereichen in Schleswig-Holstein 2018	15
8. Gewerbeabmeldungen nach Art der Niederlassung und Rechtsform, Einzelunternehmen nach Geschlecht und Staatsangehörigkeit in Schleswig-Holstein 2018	17
9. Vollständige Aufgaben sowie Gewerbetreibende nach Wirtschaftsbereichen in Schleswig-Holstein 2018	18
10. Vollständige Aufgaben sowie Gewerbetreibende nach Rechtsform, Einzelunternehmen nach Geschlecht und Staatsangehörigkeit in Schleswig-Holstein 2018	20
11. Gewerbeanzeigen in Schleswig-Holstein 2018 nach Wirtschaftsabschnitten und Kreisen	21
Grafik	
Gewerbeanmeldungen in Schleswig-Holstein 2005 - 2018	6
Gewerbeabmeldungen in Schleswig-Holstein 2005 - 2018	6

Methodische Hinweise und Begriffsdefinitionen

1. Neue Systematik der Wirtschaftszweige WZ 2008

Ab Januar 2008 wird in der Gewerbeanzeigenstatistik die neue Klassifikation der Wirtschaftszweige 2008 verwendet. Mit der Einführung der WZ 2008 wird die Verordnung (EG) Nr. 1893/2006 des Europäischen Parlaments und des Rates vom 20. Dezember 2006 (ABl. Nr. L 393 S. 1) zur Einführung der Statistischen Systematik der Wirtschaftszweige in der Europäischen Gemeinschaft (NACE Rev.2) umgesetzt.

Mit der Umstellung auf die WZ 2008 sind erhebliche strukturelle Änderungen gegenüber der vorher gültigen WZ 2003 verbunden und die Kodierung der Wirtschaftszweige erfolgt nach einem völlig neuen Nummerierungssystem. Deshalb ist ein Vergleich der Daten mit Wirtschaftsgliederung mit zurückliegenden Berichtszeiträumen vor 2008 nur stark eingeschränkt möglich.

2. Rechtsgrundlagen, Erhebungsbereich und Gegenstand der Statistik

Die Gewerbeanzeigenstatistik wird seit Januar 1996 als einheitliche Bundesstatistik durchgeführt. Sie informiert u.a. über das Gewerbemeldegeschehen nach Rechtsformen, Wirtschaftszweigen sowie nach der Staatsangehörigkeit und dem Geschlecht der Gewerbetreibenden. Eine Änderung der Gewerbeordnung erlaubt seit Januar 2003 zusätzliche Fragestellungen und detailliertere Antwortmöglichkeiten, die insbesondere eine genauere Darstellung des Gründungs- und Stilllegungsgeschehens ermöglichen.

Rechtsgrundlagen sind:

- das "Gesetz zur Änderung der Gewerbeordnung und sonstiger gewerberechtlicher Vorschriften" (GewO) vom 23. November 1994 (siehe BGBl. I, S. 3475-3485), zuletzt geändert durch das dritte Gesetz zur Änderung der Gewerbeordnung und sonstiger gewerblicher Vorschriften vom 24.8.2002 (siehe BGBl. I, S.3412 ff.) und die "Allgemeine Verwaltungsvorschrift zur Durchführung der §§ 14, 15 und 55c der Gewerbeordnung" (GewAnzVwV)
- Erlass des Ministeriums für Wirtschaft, Technik und Verkehr Schleswig-Holstein vom 21. August 2003 – VII 632 –1767.

Auskunftspflichtig sind die Gewerbetreibenden, die nach § 14 der Gewerbeordnung (GewO) jedes stehende Gewerbe oder den Betrieb einer Zweigniederlassung oder einer unselbstständigen Zweigstelle den zuständigen Behörden anzeigen müssen. Als Gewerbe gilt jede erlaubte selbstständige Tätigkeit, die auf Dauer angelegt ist und mit der Absicht der Gewinnerzielung betrieben wird. Die Tätigkeiten, die der Gewerbeordnung unterliegen, regelt § 6 der GewO. Ausgenommen von der Anzeigepflicht sind die sog. Urproduktion (Land- und Forstwirtschaft, Fischerei, Garten- und Weinbau sowie Bergbau), die freien Berufe (z.B. Ärzte, Rechtsanwälte, Notare, Wirtschaftsprüfer, wissenschaftliche und künstlerische oder schriftstellerische Tätigkeiten), Versicherungsunternehmen und die Verwaltung eigenen Vermögens, sowie generell verbotene bzw. sozial unwertige Tätigkeiten (z.B. Prostitution). Wird aber eine dieser nicht-gewerblichen Tätigkeiten in Verbindung mit einer Gewerbetätigkeit ausgeübt, kommen die allgemeinen Bestimmungen der GewO zur Anwendung. Die Gewerbetreibenden erfüllen ihre statistische Auskunftspflicht durch Erstattung dieser Anzeige bei den zuständigen Behörden, die diese Angaben an die statistischen Ämter der Länder übermitteln. Dabei wird nach Anmeldungen und Abmeldungen unterschieden. Seit dem Berichtsmonat September 2006 werden keine Gewerbeummeldungen mehr erfasst und ausgewertet.

Mögliche Gründe für eine

Anmeldung

- Neugründung,
- Wiedereröffnung nach Verlegung (Zuzug),
- Gründung nach dem Umwandlungsgesetz,
- Wechsel der Rechtsform,
- Gesellschaftereintritt,
- Erbfolge, Kauf, Pacht.

Abmeldung

- vollständige Aufgabe,
- Verlegung in einen anderen Meldebezirk (Fortzug),
- Gründung nach Umwandlungsgesetz,
- Wechsel der Rechtsform,
- Gesellschafteraustritt,
- Erbfolge, Verkauf, Verpachtung.

Im Statistischen Bundesamt werden die Angaben der einzelnen Länder zum Bundesergebnis zusammengefasst.

3. Interpretation der Daten

Bei der Interpretation der Ergebnisse ist zu berücksichtigen, dass die Abgabe der Gewerbeanmeldungen eine Absichtserklärung über die Aufnahme eines Gewerbes darstellt. Es ist für das Statistikamt nicht nachprüfbar, inwieweit das Gewerbe überhaupt bzw. in der angemeldeten Form aufgenommen worden ist. Es muss daher bei den Gewerbeanmeldungen von einer tendenziellen Überhöhung der Daten ausgegangen werden. Da aus den Gewerbeanzeigen zudem nicht immer eindeutig herausgelesen werden kann, ob es sich um eine erstmalige Gründung eines Gewerbes handelt, können dieser Statistik keine Angaben über Existenzgründungen entnommen werden. Bei den Gewerbeabmeldungen ist hingegen von einer Untererfassung auszugehen, da nicht jeder Gewerbebetrieb nach Beendigung der wirtschaftlichen Tätigkeit oder bei einer Sitzverlagerung abgemeldet wird.

4. Begriffsdefinitionen

Betriebsgründung

Gründung eines Betriebes (Hauptniederlassung, Zweigniederlassung, unselbstständige Zweigstelle) durch eine juristische Person, eine Gesellschaft ohne Rechtspersönlichkeit (Personengesellschaft) oder eine natürliche Person. Bei einer natürlichen Person, die eine Hauptniederlassung anmeldet, ist Voraussetzung, dass sie entweder in das Handelsregister eingetragen ist oder aber eine Handwerkskarte besitzt oder mindestens einen Arbeitnehmer beschäftigt.

Sonstige Neugründung

Gründung der Hauptniederlassung eines Kleinunternehmens (Nicht-Kaufmann bzw. -frau). Das Kleinunternehmen ist nicht im Handelsregister eingetragen, besitzt keine Handwerkskarte und beschäftigt keine Arbeitnehmer. Die Gründung eines Gewerbes, das im Nebenerwerb betrieben wird, gilt ebenfalls als sonstige Neugründung.

Betriebsaufgabe

Vollständige Aufgabe eines Betriebes (Hauptniederlassung, Zweigniederlassung, unselbstständige Zweigstelle), der von einer natürlichen Person oder einer juristischen Person oder einer Gesellschaft ohne Rechtspersönlichkeit (Personengesellschaft) geführt wurde. Bei einer natürlichen Person ist Voraussetzung, dass sie ins Handelsregister eingetragen war oder zuletzt mindestens einen Arbeitnehmer beschäftigt hat.

Übernahme

Diese Position umfasst Kauf oder Pacht eines Unternehmens, den Eintritt der Erbfolge, Rechtsformänderungen (bisheriger Rechtsträger bleibt bestehen) sowie Gesellschaftereintritte.

Sonstige Stilllegung

Vollständige Aufgabe einer Hauptniederlassung eines Kleingewerbetreibenden (Nicht-Kaufmann bzw. -frau). Das Kleinunternehmen war nicht im Handelsregister eingetragen und beschäftigte keine Arbeitnehmer. Die Aufgabe eines Gewerbes, das im Nebenerwerb betrieben wurde, gilt ebenfalls als sonstige Stilllegung.

Übergabe

Diese Position umfasst Verkauf oder Verpachtung eines Unternehmens, den Antritt der Erbfolge, Rechtsformänderungen (bisheriger Rechtsträger bleibt bestehen) sowie Gesellschaftsaustritte.

Umwandlung

Die Umwandlung nach dem Umwandlungsgesetz umfasst die Verschmelzung mehrerer Unternehmen zu einem Unternehmen (der übertragende Rechtsträger erlischt), die Aufspaltung eines Unternehmens in mehrere Unternehmen (Umkehrung der Verschmelzung) sowie die Aufspaltung oder Ausgliederung von Unternehmensteilen mit dem Ziel der Neugründung (der absplittende Rechtsträger bleibt bestehen). Nicht zu den Umwandlungen zählen Rechtsformwechsel, bei denen der neue und alte Rechtsträger identisch ist.

Hauptniederlassung

Mittelpunkt des Geschäftsverkehrs eines Betriebes, der sich bei Personenhandelsgesellschaften (KG, OHG) und juristischen Personen am Sitz des Unternehmens befindet. Er kann auch in der Wohnung des Gewerbetreibenden liegen.

Zweigniederlassung

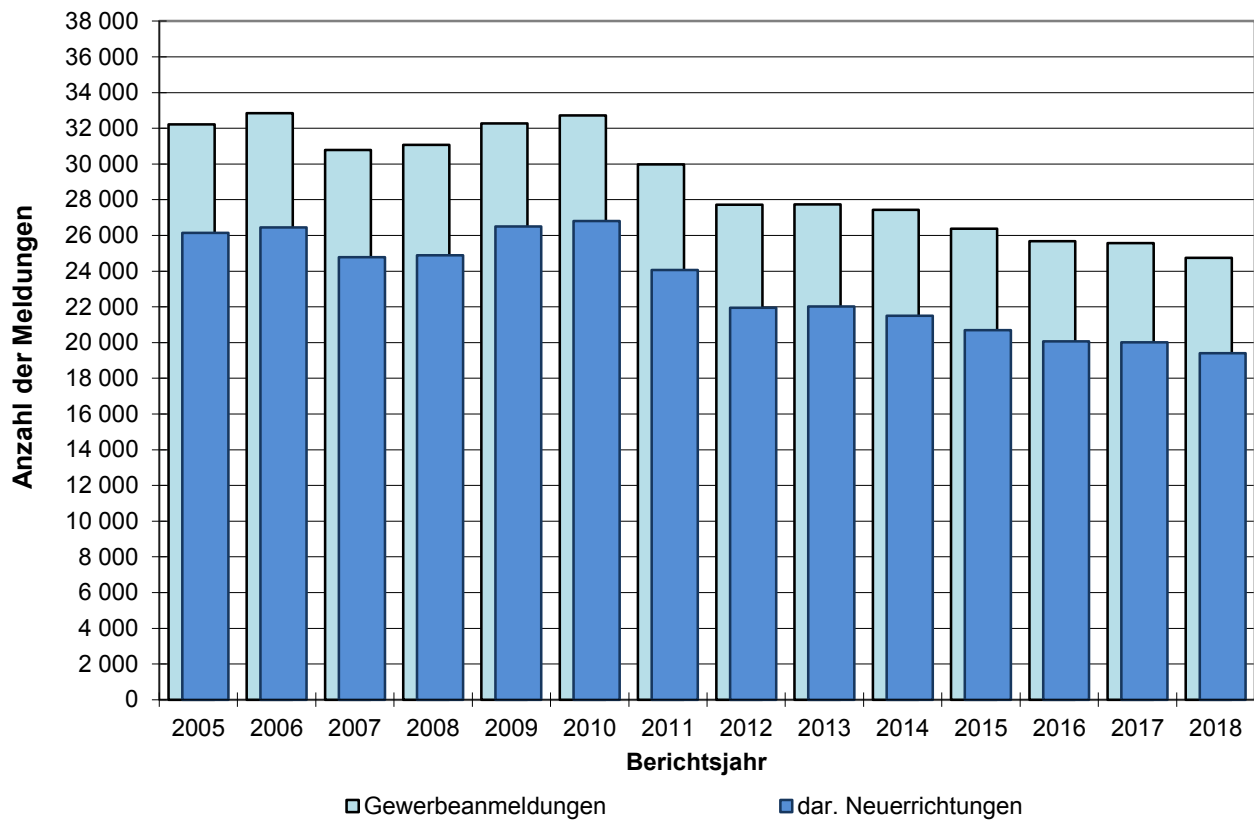
Betrieb mit selbstständiger Organisation, selbstständigen Betriebsmitteln und gesonderter Buchführung, dessen Leiter Geschäfte selbstständig abzuschließen und durchzuführen befugt ist.

Unselbstständige Zweigstelle

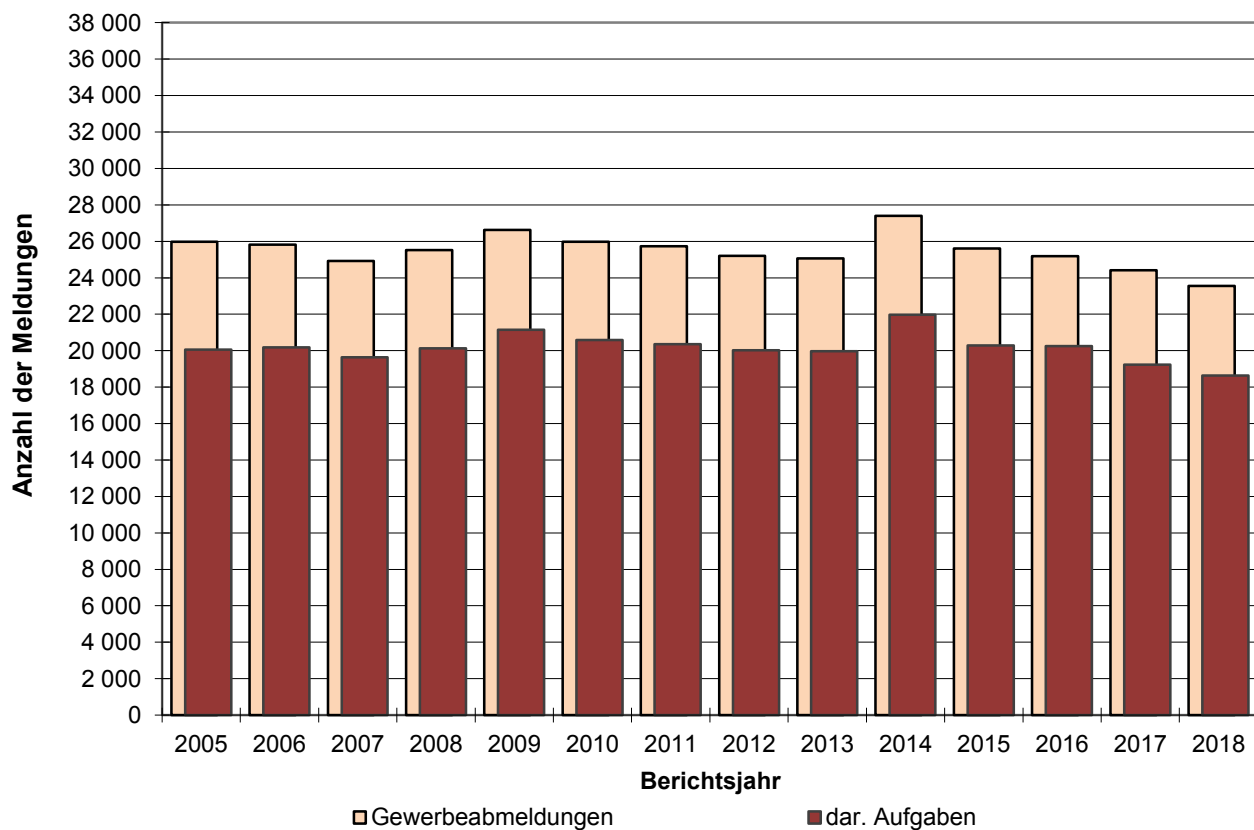
Feste örtliche Anlagen oder Einrichtungen, die der Ausübung eines stehenden Gewerbes dienen (z.B. ein Auslieferungslager), jedoch nicht die Bedingungen einer Zweigniederlassung erfüllen.

Die Gliederung der Wirtschaftsbereiche erfolgt nach der "Klassifikation der Wirtschaftszweige, Ausgabe 2008".

Gewerbebeanmeldungen in Schleswig-Holstein



Gewerbeabmeldungen in Schleswig-Holstein



1. Gewerbeanzeigen in Schleswig-Holstein 2005 bis 2018 und im Jahr 2018 nach Monaten

Jahr Monat	Gewerbeanmeldungen ¹			Gewerbeabmeldungen ¹		
	insgesamt	Veränderung gegenüber Vorjahr	darunter Neuerrichtungen	insgesamt	Veränderung gegenüber Vorjahr	darunter Aufgabe
	Anzahl	%	Anzahl	Anzahl	%	Anzahl
2005	32 219	- 11,4	26 140	25 984	6,8	20 051
2006	32 847	1,9	26 444	25 816	- 0,6	20 185
2007	30 781	- 6,3	24 775	24 926	- 3,4	19 635
2008	31 074	1,0	24 884	25 523	2,4	20 128
2009	32 271	3,9	26 499	26 623	4,3	21 151
2010	32 718	1,4	26 806	25 984	- 2,4	20 578
2011	29 971	- 8,4	24 066	25 729	- 1,0	20 364
2012	27 728	- 7,5	21 948	25 195	- 2,1	20 027
2013	27 739	0,0	22 013	25 071	- 0,5	19 975
2014	27 426	- 1,1	21 509	27 402	9,3	21 971
2015	26 383	- 3,8	20 698	25 601	- 6,6	20 280
2016	25 683	- 2,7	20 075	25 189	- 1,6	20 252
2017	25 561	- 0,5	20 008	24 417	- 3,1	19 234
2018	24 752	- 3,2	19 413	23 545	- 3,6	18 633
2018						
Januar	2 520	2,5	1 923	2 444	- 8,1	1 866
Februar	2 087	- 4,2	1 635	1 838	- 6,4	1 455
März	2 319	- 8,8	1 824	2 039	- 5,5	1 604
April	2 026	- 4,1	1 585	1 727	- 2,8	1 320
Mai	1 930	- 11,3	1 563	1 761	3,5	1 391
Juni	2 013	- 8,2	1 576	1 787	- 6,9	1 430
Juli	2 010	- 2,1	1 630	1 924	3,3	1 553
August	2 106	1,4	1 657	1 773	- 6,0	1 352
September	1 935	- 8,8	1 551	1 788	- 6,2	1 412
Oktober	2 026	10,8	1 599	1 923	1,1	1 540
November	2 052	2,4	1 593	2 069	- 1,5	1 678
Dezember	1 728	- 5,0	1 277	2 472	- 4,3	2 032

¹ ohne Automatenaufsteller und Reisegewerbe sowie GmbH und UG in Gründung

2. Gewerbeanzeigen nach Kreisen in Schleswig-Holstein im Jahr 2018

KREISFREIE STADT Kreis Land	Gewerbeanmeldungen ¹			Gewerbeabmeldungen ¹		
	insgesamt	Veränderung gegenüber Vorjahr	darunter Neuerrich- tungen	insgesamt	Veränderung gegenüber Vorjahr	darunter Aufgabe
	Anzahl	%	Anzahl	Anzahl	%	Anzahl
KREISFREIE STÄDTE						
FLensburg	769	0,3	679	650	- 11,3	528
KIEL	2 005	- 3,3	1 662	2 790	17,8	2 422
LÜBECK	1 463	- 6,9	1 276	1 301	- 18,8	1 114
NEUMÜNSTER	754	0,5	707	729	- 2,7	636
Kreise						
Dithmarschen	1 018	- 1,5	861	981	0,4	811
Herzogtum Lauenburg	1 694	7,6	1 322	1 310	- 8,3	1 004
Nordfriesland	1 621	- 7,6	1 232	1 343	- 14,9	1 059
Ostholstein	1 813	- 3,9	1 314	1 714	- 1,8	1 279
Pinneberg	3 122	- 1,9	2 456	2 922	- 3,9	2 234
Plön	867	- 4,2	654	812	- 3,9	623
Rendsburg-Eckernförde	2 043	- 4,4	1 564	1 781	- 2,6	1 402
Schleswig-Flensburg	1 702	- 0,8	1 308	1 607	5,2	1 210
Segeberg	2 486	- 8,4	1 863	2 406	- 8,2	1 808
Steinburg	1 004	- 3,9	731	1 038	1,3	831
Stormarn	2 391	- 2,6	1 784	2 161	- 7,9	1 672
Schleswig-Holstein	24 752	- 3,2	19 413	23 545	- 3,6	18 633

¹ ohne Automatenaufsteller und Reisegewerbe sowie GmbH und UG in Gründung

3. Gewerbebeanmeldungen nach Wirtschaftsbereichen in Schleswig-Holstein 2018

Nr. der Klassifikation ¹	Wirtschaftsgliederung	Gewerbe- an- meldungen insgesamt ²	Neuerichtungen			Zuzug	Übernahmen			
			ins- gesamt	Neu- grün- dung	Um- wand- lung		ins- gesamt	Rechts- form- wechsel	Gesell- schafter- eintritt	Erbfolge/ Kauf/ Pacht
A	Land- und Forstwirtschaft, Fischerei	263	219	218	1	26	18	2	5	11
B	Bergbau u. Gewinnung von Steinen und Erden	4	4	3	1	-	-	-	-	-
C	Verarbeitendes Gewerbe	1 259	1 025	1 012	13	162	72	21	9	42
10	Herstellung von Nahrungs- und Futtermitteln	105	76	76	-	9	20	2	3	15
11	Getränkeherstellung	16	13	13	-	2	1	-	1	-
13	Herstellung von Textilien	210	186	186	-	21	3	2	-	1
14	Herstellung von Bekleidung	108	93	92	1	12	3	1	1	1
15	Herstellung von Leder, Lederwaren und Schuhen	8	7	7	-	1	-	-	-	-
16	Herstellung von Holz-, Flecht-, Korb- und Korkwaren (ohne Möbel)	35	32	30	2	2	1	-	1	-
18	Herstellung von Druckerzeugnissen; Vervielfältigung von bespielten Ton-, Bild- und Datenträgern	55	45	43	2	8	2	2	-	-
20	Herstellung von chemischen Erzeugnissen	18	12	11	1	5	1	1	-	-
23	Herstellung von Glas/Glaswaren, Keramik, Verarbeitung von Steinen/Erden	34	22	20	2	7	5	2	2	1
25	Herstellung von Metallerzeugnissen	102	75	74	1	12	15	5	1	9
26	Herstellung von DV-Geräten, elektronischen und optischen Erzeugnissen	16	11	11	-	3	2	1	-	1
27	Herstellung von elektrischen Ausrüstungen	9	8	8	-	-	1	-	-	1
28	Maschinenbau	31	19	19	-	6	6	1	-	5
29	Herstellung von Kraftwagen und Kraftwagenteilen	3	3	3	-	-	-	-	-	-
30	Sonstiger Fahrzeugbau (ohne Kfz)	13	12	12	-	1	-	-	-	-
31	Herstellung von Möbeln	20	14	14	-	6	-	-	-	-
32	Herstellung von sonstigen Waren	351	307	305	2	39	5	2	-	3
33	Reparatur und Installation von Maschinen und Ausrüstungen	96	70	69	1	22	4	1	-	3
D	Energieversorgung	427	289	285	4	91	47	5	9	33
E	Wasserversorgung; Abwasser- u. Abfallentsorgung u. Beseitigung von Umweltverschmutzungen	22	16	16	-	4	2	1	-	1
38	Sammlung, Behandlung/ Beseitigung von Abfällen, Rückgewinnung	17	12	12	-	3	2	1	-	1
F	Baugewerbe	2 856	2 241	2 232	9	477	138	72	23	43
41	Hochbau	73	54	53	1	17	2	2	-	-
42	Tiefbau	61	48	46	2	7	6	3	1	2
43	Vorbereitende Baustellenarbeiten, Bauinstallation und sonstiges Ausbaugewerbe	2 722	2 139	2 133	6	453	130	67	22	41
G	Handel; Instandhaltung und Reparatur v. Kraftfahrzeugen	5 145	4 050	4 006	44	632	463	117	27	319
45	Handel mit Kfz; Instandhaltung und Reparatur von Kfz	757	578	569	9	114	65	19	1	45
46	Großhandel (ohne Handel mit Kraftfahrzeugen)	1 058	788	774	14	207	63	28	8	27
47	Einzelhandel (ohne Handel mit Kraftfahrzeugen)	3 330	2 684	2 663	21	311	335	70	18	247

3. Gewerbebeanmeldungen nach Wirtschaftsbereichen in Schleswig-Holstein 2018

Nr. der Klassifikation ¹	Wirtschaftsgliederung	Gewerbeanmeldungen insgesamt ²	Neuerichtungen			Zuzug	Übernahmen			
			insgesamt	Neugründung	Umwandlung		insgesamt	Rechtsformwechsel	Gesellschaftereintritt	Erbfolge/Kauf/Pacht
H	Verkehr und Lagerei	744	573	568	5	118	53	19	2	32
49	Landverkehr; Transport in Rohrleitungen	321	251	251	-	44	26	4	2	20
53	Post-, Kurier- und Expressdienste	200	160	158	2	35	5	4	-	1
I	Gastgewerbe	1 653	1 015	1 010	5	45	593	44	22	527
55	Beherbergung	204	149	146	3	3	52	6	6	40
56	Gastronomie	1 449	866	864	2	42	541	38	16	487
J	Information und Kommunikation	1 094	846	839	7	219	29	20	3	6
58	Verlagswesen	64	41	39	2	18	5	2	-	3
59	Herstellung, Verleih und Vertrieb von Filmen und Fernsehprogrammen; Kinos; Tonstudios und Verlegen von Musik	101	89	89	-	12	-	-	-	-
61	Telekommunikation	17	16	15	1	-	1	-	-	1
62	Erbringung von Dienstleistungen der Informationstechnologie	695	507	503	4	167	21	17	3	1
63	Informationsdienstleistungen	215	191	191	-	22	2	1	-	1
K	Erbringung von Finanz- und Versicherungsdienstleistungen	844	597	591	6	224	23	14	3	6
66	Mit Finanz- und Versicherungsdienstleistungen verbundene Tätigkeiten	712	494	493	1	199	19	11	3	5
L	Grundstücks- und Wohnungswesen	759	590	587	3	137	32	19	7	6
M	Erbringung von freiberuflichen, wissenschaftlichen und technischen Dienstleistungen	2 677	2 153	2 149	4	469	55	29	8	18
70	Verwaltung und Führung von Unternehmen und Betrieben; Unternehmensberatung	655	500	500	-	137	18	8	4	6
71	Architektur- und Ingenieur-Büros; technische, physikalische und chemische Untersuchung	255	192	190	2	55	8	5	2	1
73	Werbung und Marktforschung	760	638	638	-	110	12	7	-	5
N	Erbringung von sonstigen wirtschaftlichen Dienstleistungen	3 377	2 839	2 830	9	437	101	37	29	35
77	Vermietung beweglicher Sachen	243	207	207	-	23	13	6	3	4
78	Vermittlung und Überlassung von Arbeitskräften	118	98	97	1	15	5	2	1	2
79	Reisebüros, -veranstalter und sonstige Reservierungsdienstleistungen	101	71	71	-	20	10	2	2	6
81	Gebäudebetreuung; Garten- und Landschaftsbau	1 857	1 574	1 569	5	227	56	20	20	16
P	Erziehung und Unterricht	661	544	543	1	90	27	13	2	12
Q	Gesundheits- und Sozialwesen	577	471	454	17	55	51	11	21	19
R	Kunst, Unterhaltung, Erholung	501	405	405	-	74	22	1	2	19
S	Erbringung von sonstigen Dienstleistungen	1 889	1 536	1 514	22	224	129	14	6	109
95	Reparatur von DV-Geräten und Gebrauchsgütern	115	90	90	-	15	10	1	-	9
A-S	Insgesamt	24 752	19 413	19 262	151	3 484	1 855	439	178	1 238

¹ Klassifikation der Wirtschaftszweige, Ausgabe 2008

² ohne Automatenaufsteller und Reisegewerbe sowie GmbH und UG in Gründung

**4. Gewerbeanmeldungen nach Art der Niederlassung und Rechtsform,
Einzelunternehmen nach Geschlecht und Staatsangehörigkeit in Schleswig-Holstein 2018**

Art der Niederlassung Rechtsform Geschlecht Staatsangehörigkeit	Gewerbe- anmeldungen insgesamt ¹	Neuerrichtung			Zuzug	Übernahme			
		ins- gesamt	Neu- gründung	Um- wandlung		ins- gesamt	Rechts- form- wechsel	Gesell- schafter- eintritt	Erbfolge/ Kauf/ Pacht
Insgesamt	24 752	19 413	19 262	151	3 484	1 855	439	178	1 238
	nach der Art der Niederlassung								
Hauptniederlassung	23 254	18 264	18 211	53	3 435	1 555	373	128	1 054
Zweigniederlassung	350	259	254	5	16	75	17	4	54
Unselbständige Zweigstelle	1 148	890	797	93	33	225	49	46	130
	nach der Rechtsform des Unternehmens								
Einzelunternehmen	19 531	15 852	15 842	10	2 549	1 130	128	-	1 002
Offene Handelsgesellschaft	81	34	33	1	15	32	14	13	5
Kommanditgesellschaft	52	23	23	-	5	24	9	8	7
GmbH & Co.KG, UG&Co.KG	756	495	461	34	133	128	62	41	25
Gesellschaft des bürgerlichen Rechts	1 051	775	775	-	91	185	55	91	39
Aktiengesellschaft	21	15	12	3	3	3	2	-	1
GmbH, UG	3 120	2 138	2 059	79	670	312	160	-	152
Private Company Limited by Shares	12	7	7	-	5	-	-	-	-
Genossenschaft	21	18	11	7	2	1	1	-	-
Eingetragener Verein	11	9	9	-	1	1	-	-	1
Sonstige Rechtsformen ²	51	32	29	3	10	9	4	1	4
	Einzelunternehmer/-innen nach Geschlecht								
Weiblich	6 986	5 819	5 815	4	824	343	23	-	320
Männlich	12 545	10 033	10 027	6	1 725	787	105	-	682
	Einzelunternehmer/-innen nach ausgewählten Staatsangehörigkeiten								
Deutschland	16 134	13 010	13 000	10	2 212	912	122	-	790
Afghanistan	42	31	31	-	1	10	-	-	10
Bulgarien	258	231	231	-	23	4	-	-	4
Dänemark	38	32	32	-	5	1	-	-	1
Griechenland	70	49	49	-	6	15	-	-	15
Iran	26	19	19	-	3	4	-	-	4
Italien	58	47	47	-	-	11	-	-	11
Kroatien	46	33	33	-	12	1	-	-	1
Lettland	20	16	16	-	4	-	-	-	-
Litauen	73	68	68	-	5	-	-	-	-
Mazedonien	23	21	21	-	1	1	-	-	1
Polen	750	599	599	-	143	8	-	-	8
Rumänien	616	572	572	-	43	1	-	-	1
Russische Föderation	46	40	40	-	6	-	-	-	-
Serbien	24	23	23	-	-	1	-	-	1
Türkei	340	269	269	-	12	59	-	-	59
Ungarn	33	25	25	-	6	2	1	-	1
Vietnam	56	39	39	-	-	17	-	-	17

¹ ohne Automatenaufsteller und Reisegewerbe sowie GmbH und UG in Gründung

² einschließlich geheim zuhaltender Fälle

5. Neugründungen sowie Gewerbetreibende nach Wirtschaftsbereichen in Schleswig-Holstein 2018

Nr. der Klassifikation ¹	Wirtschaftsgliederung	Neugründung						Gewerbetreibende ³	
		ins-gesamt ²	Betriebsgründung			sonstige Neugründung		ins-gesamt	darunter weiblich
			ins-gesamt	Haupt-niederlassung	Zweig-niederlassung/unselbst. Zweig-stelle	ins-gesamt	darunter Neben-erwerb		
A	Land- und Forstwirtschaft, Fischerei	218	20	18	2	198	149	233	61
B	Bergbau und Gewinnung von Steinen und Erden	3	3	2	1	-	-	5	1
C	Verarbeitendes Gewerbe	1 012	184	122	62	828	672	1 113	567
10	Herstellung von Nahrungs- und Futtermitteln	76	29	11	18	47	35	95	33
11	Getränkeherstellung	13	5	4	1	8	7	21	2
13	Herstellung von Textilien	186	2	2	-	184	167	190	164
14	Herstellung von Bekleidung	92	2	1	1	90	82	93	83
15	Herstellung von Leder, Lederwaren und Schuhen	7	1	-	1	6	4	9	2
16	Herstellung von Holz-, Flecht-, Korb- und Korkwaren (ohne Möbel)	30	5	3	2	25	20	31	8
18	Herstellung von Druckerzeugnissen; Vervielfältigung von bespielten Ton-, Bild- und Datenträgern	43	9	4	5	34	23	48	15
20	Herstellung von chemischen Erzeugnissen	11	6	6	-	5	5	13	6
23	Herstellung von Glas/Glaswaren, Keramik, Verarbeitung von Steinen/Erden	20	7	-	7	13	8	21	11
25	Herstellung von Metallerzeugnissen	74	30	26	4	44	28	86	9
26	Herstellung von DV-Geräten, elektronischen und optischen Erzeugnissen	11	6	3	3	5	5	18	1
27	Herstellung von elektrischen Ausrüstungen	8	5	3	2	3	2	10	2
28	Maschinenbau	19	13	11	2	6	4	25	2
29	Herstellung von Kraftwagen und Kraftwagenteilen	3	1	1	-	2	-	3	1
30	Sonstiger Fahrzeugbau (ohne Kfz)	12	5	5	-	7	3	15	-
31	Herstellung von Möbeln	14	5	4	1	9	6	15	1
32	Herstellung von sonstigen Waren	305	21	14	7	284	244	317	214
33	Reparatur und Installation von Maschinen und Ausrüstungen	69	23	19	4	46	22	81	4
D	Energieversorgung	285	92	88	4	193	162	365	76
E	Wasserversorgung; Abwasser- und Abfallentsorgung und Beseitigung von Umweltverschmutzungen	16	8	2	6	8	5	24	1
38	Sammlung, Behandlung/Beseitigung von Abfällen, Rückgewinnung	12	6	1	5	6	5	20	-
F	Baugewerbe	2 232	390	350	40	1 842	472	2 371	136
41	Hochbau	53	42	41	1	11	7	79	16
42	Tiefbau	46	20	16	4	26	13	54	3
43	Vorbereitende Baustellenarbeiten, Bauinstallation und sonstiges Ausbaugewerbe	2 133	328	293	35	1 805	452	2 238	117
G	Handel; Instandhaltung und Reparatur von Kraftfahrzeugen	4 006	858	474	384	3 148	2 134	4 532	1 492
45	Handel mit Kfz; Instandhaltung und Reparatur von Kfz	569	113	70	43	456	266	599	59
46	Großhandel (ohne Handel mit Kraftfahrzeugen)	774	225	154	71	549	329	912	198
47	Einzelhandel (ohne Handel mit Kraftfahrzeugen)	2 663	520	250	270	2 143	1 539	3 021	1 235

5. Neugründungen sowie Gewerbetreibende nach Wirtschaftsbereichen in Schleswig-Holstein 2018

Nr. der Klassifikation ¹	Wirtschaftsgliederung	Neugründung						Gewerbetreibende ³	
		ins-gesamt ²	Betriebsgründung			sonstige Neugründung		ins-gesamt	darunter weiblich
			ins-gesamt	Hauptniederlassung	Zweigniederlassung/unselbst. Zweigstelle	ins-gesamt	darunter Neben-erwerb		
H	Verkehr und Lagerei	568	131	92	39	437	154	610	86
49	Landverkehr;Transport in Rohrleitungen	251	47	37	10	204	63	264	39
53	Post-, Kurier- und Expressdienste	158	18	9	9	140	45	172	20
I	Gastgewerbe	1 010	338	236	102	672	225	1 121	358
55	Beherbergung	146	44	33	11	102	61	175	72
56	Gastronomie	864	294	203	91	570	164	946	286
J	Information und Kommunikation	839	148	117	31	691	540	952	168
58	Verlagswesen	39	8	6	2	31	24	47	21
59	Herstellung, Verleih und Vertrieb von Filmen und Fernsehprogrammen; Kinos; Tonstudios und Verlegen von Musik	89	8	6	2	81	71	100	13
61	Telekommunikation	15	11	6	5	4	3	26	3
62	Erbringung von Dienstleistungen der Informationstechnologie	503	106	87	19	397	316	579	77
63	Informationsdienstleistungen	191	13	10	3	178	126	196	54
K	Erbringung von Finanz- und Versicherungsdienstleistungen	591	164	123	41	427	187	653	143
66	Mit Finanz- und Versicherungsdienstleistungen verbundene Tätigkeiten	493	80	56	24	413	174	518	132
L	Grundstücks- und Wohnungswesen	587	239	214	25	348	223	752	191
M	Erbringung von freiberuflichen, wissenschaftlichen und technischen Dienstleistungen	2 149	419	354	65	1 730	1 300	2 345	769
70	Verwaltung und Führung von Unternehmen und Betrieben; Unternehmensberatung	500	245	228	17	255	155	592	116
71	Architektur- und Ingenieur-Büros; technische, physikalische und chemische Untersuchung	190	69	45	24	121	77	222	27
73	Werbung und Marktforschung	638	27	25	2	611	497	650	244
N	Erbringung von sonstigen wirtschaftlichen Dienstleistungen	2 830	311	197	114	2 519	1 590	2 989	788
77	Vermietung beweglicher Sachen	207	37	17	20	170	126	249	55
78	Vermittlung und Überlassung von Arbeitskräften	97	56	22	34	41	25	122	33
79	Reisebüros, -veranstalter und sonstige Reservierungsdienstleistungen	71	13	7	6	58	43	76	26
81	Gebäudebetreuung; Garten- und Landschaftsbau	1 569	122	98	24	1 447	825	1 620	328
P	Erziehung und Unterricht	543	53	22	31	490	380	572	309
Q	Gesundheits- und Sozialwesen	454	84	65	19	370	260	479	349
R	Kunst, Unterhaltung, Erholung	405	71	50	21	334	258	455	91
S	Erbringung von sonstigen Dienstleistungen	1 514	157	93	64	1 357	896	1 564	1 120
95	Reparatur von DV-Geräten und Gebrauchsgütern	90	12	6	6	78	55	93	38
A - S	Ingesamt	19 262	3 670	2 619	1 051	15 592	9 607	21 135	6 706

¹ Klassifikation der Wirtschaftszweige, Ausgabe 2008

² ohne Automatenaufsteller und Reisegewerbe sowie GmbH und UG in Gründung

³ anzeigepflichtige Personen, die eine Neugründung vorgenommen haben

**6. Neugründungen sowie Gewerbetreibende nach Rechtsform,
Einzelunternehmen nach Geschlecht und Staatsangehörigkeit in Schleswig-Holstein 2018**

Rechtsform Geschlecht Staatsangehörigkeit	Neugründungen						Gewerbetreibende ²	
	ins- gesamt ¹	Betriebsgründung			sonstige Neugründung		ins- gesamt	darunter weiblich
		ins- gesamt	Haupt- nieder- lassung	Zweig- nieder- lassung/ unselbst. Zweig- stelle	ins- gesamt	darunter Neben- erwerb		
Insgesamt	19 262	3 670	2 619	1 051	15 592	9 607	21 135	6 706
	nach der Rechtsform des Unternehmens							
Einzelunternehmen	15 842	894	575	319	14 948	8 963	15 842	5 815
Offene Handelsgesellschaft	33	30	22	8	3	3	74	11
Kommanditgesellschaft	23	20	14	6	3	3	25	5
GmbH & Co KG, UG&Co.KG	461	440	309	131	21	21	703	80
Gesellschaft des bürgerlichen Rechts	775	362	333	29	413	413	1 614	397
Aktiengesellschaft	12	12	2	10	-	-	-	-
GmbH, UG	2 059	1 862	1 353	509	197	197	2 813	386
Private Company Limited by Shares	7	7	1	6	-	-	13	4
Genossenschaft	11	11	3	8	-	-	19	1
Eingetragener Verein	9	3	-	3	6	6	14	4
Sonstige Rechtsformen ³	29	28	7	21	1	1	18	3
	Einzelunternehmer/-innen nach Geschlecht							
Weiblich	5 815	267	173	94	5 548	3 922	X	X
Männlich	10 027	627	402	225	9 400	5 041	X	X
	Einzelunternehmer/-innen nach ausgewählten Staatsangehörigkeiten							
Deutschland	13 000	742	453	289	12 258	8 338	13 000	5 202
Afghanistan	31	2	2	-	29	6	31	3
Bulgarien	231	6	5	1	225	24	231	26
Dänemark	32	1	-	1	31	16	32	8
Griechenland	49	7	6	1	42	7	49	10
Iran	19	4	3	1	15	8	19	2
Italien	47	9	8	1	38	12	47	8
Kroatien	33	-	-	-	33	6	33	5
Lettland	16	1	-	1	15	2	16	6
Litauen	68	2	2	-	66	11	68	11
Mazedonien	21	3	3	-	18	5	21	3
Polen	599	13	8	5	586	95	599	107
Rumänien	572	14	13	1	558	40	572	96
Russische Föderation	40	3	3	-	37	16	40	19
Serbien	23	3	3	-	20	8	23	5
Türkei	269	21	17	4	248	93	269	63
Ungarn	25	1	-	1	24	5	25	4
Vietnam	39	9	6	3	30	3	39	19

¹ ohne Automatenaufsteller und Reisegewerbe sowie GmbH und UG in Gründung

² anzeigepflichtige Personen, die eine Neugründung vorgenommen haben

³ einschließlich geheim zuhaltender Fälle

7. Gewerbeabmeldungen nach Wirtschaftsbereichen in Schleswig-Holstein 2018

Nr. der Klassifikation ¹	Wirtschaftsgliederung	Gewerbeabmeldungen insgesamt ²	Aufgabe			Fortzug	Übergabe			
			insgesamt	vollständige Aufgabe	Umwandlung		insgesamt	Rechtsformwechsel I	Gesellschafteraustritt	Erfolge/Kauf/Verpackung
A	Land- und Forstwirtschaft, Fischerei	217	173	173	-	32	12	5	3	4
B	Bergbau und Gewinnung von Steinen und Erden	1	1	1	-	-	-	-	-	-
C	Verarbeitendes Gewerbe	1 009	811	799	12	130	68	21	6	41
10	Herstellung von Nahrungs- und Futtermitteln	113	90	85	5	10	13	2	1	10
11	Getränkeherstellung	9	5	5	-	3	1	-	1	-
13	Herstellung von Textilien	153	139	139	-	11	3	2	-	1
14	Herstellung von Bekleidung	84	74	74	-	8	2	-	-	2
15	Herstellung von Leder, Lederwaren und Schuhen	14	12	12	-	2	-	-	-	-
16	Herstellung von Holz-, Flecht-, Korb- und Korkwaren (ohne Möbel)	44	37	37	-	5	2	-	1	1
18	Herstellung von Druckerzeugnissen; Vervielfältigung von bespielten Ton-, Bild- und Datenträgern	67	54	53	1	9	4	2	-	2
20	Herstellung von chemischen Erzeugnissen	14	8	8	-	3	3	3	-	-
23	Herstellung von Glas/Glaswaren, Keramik, Verarbeitung von Steinen/Erden	32	20	19	1	4	8	1	1	6
25	Herstellung von Metallerzeugnissen	101	72	72	-	14	15	4	1	10
26	Herstellung von DV-Geräten, elektronischen und optischen Erzeugnissen	25	18	18	-	6	1	1	-	-
27	Herstellung von elektrischen Ausrüstungen	8	5	5	-	3	-	-	-	-
28	Maschinenbau	11	11	10	1	-	-	-	-	-
29	Herstellung von Kraftwagen und Kraftwagenteilen	2	1	1	-	1	-	-	-	-
30	Sonstiger Fahrzeugbau (ohne Kfz)	13	10	9	1	2	1	-	-	1
31	Herstellung von Möbeln	18	12	12	-	6	-	-	-	-
32	Herstellung von sonstigen Waren	218	191	189	2	23	4	2	1	1
33	Reparatur und Installation von Maschinen und Ausrüstungen	66	40	40	-	16	10	4	-	6
D	Energieversorgung	241	120	119	1	60	61	5	10	46
E	Wasserversorgung; Abwasser- und Abfallentsorgung und Beseitigung von Umweltverschmutzungen	24	15	14	1	6	3	1	-	2
38	Sammlung, Behandlung/Beseitigung von Abfällen, Rückgewinnung	19	11	11	-	5	3	1	-	2
F	Baugewerbe	2 806	2 280	2 268	12	365	161	65	46	50
41	Hochbau	59	46	44	2	8	5	3	-	2
42	Tiefbau	43	34	31	3	6	3	1	1	1
43	Vorbereitende Baustellenarbeiten, Bauinstallation und sonstiges Ausbaugewerbe	2 704	2 200	2 193	7	351	153	61	45	47
G	Handel; Instandhaltung und Reparatur von Kraftfahrzeugen	5 289	4 261	4 213	48	565	463	118	38	307
45	Handel mit Kfz; Instandhaltung und Reparatur von Kfz	728	560	553	7	105	63	18	7	38
46	Großhandel (ohne Handel mit Kraftfahrzeugen)	968	760	747	13	152	56	26	8	22
47	Einzelhandel (ohne Handel mit Kraftfahrzeugen)	3 593	2 941	2 913	28	308	344	74	23	247

7. Gewerbeabmeldungen nach Wirtschaftsbereichen in Schleswig-Holstein 2018

Nr. der Klassifikation ¹	Wirtschaftsgliederung	Gewerbeabmeldungen insgesamt ²	Aufgabe			Fortzug	Übergabe			
			insgesamt	vollständige Aufgabe	Umwandlung		insgesamt	Rechtsformwechsel I	Gesellschafte r-austritt	Erfolge/Kauf/Verpackung
H	Verkehr und Lagerei	822	655	652	3	109	58	24	5	29
49	Landverkehr; Transport in Rohrleitungen	316	255	254	1	34	27	10	1	16
53	Post-, Kurier- und Expressdienste	264	220	220	-	36	8	3	-	5
I	Gastgewerbe	1 788	1 244	1 242	2	38	506	40	27	439
55	Beherbergung	216	156	154	2	5	55	6	4	45
56	Gastronomie	1 572	1 088	1 088	-	33	451	34	23	394
J	Information und Kommunikation	1 020	788	779	9	200	32	24	6	2
58	Verlagswesen	96	66	64	2	24	6	4	1	1
59	Herstellung, Verleih und Vertrieb von Filmen und Fernsehprogrammen; Kinos; Tonstudios und Verlegen von Musik	96	74	72	2	19	3	1	2	-
61	Telekommunikation	17	14	14	-	2	1	-	-	1
62	Erbringung von Dienstleistungen der Informationstechnologie	736	574	570	4	142	20	17	3	-
63	Informationsdienstleistungen	73	59	58	1	12	2	2	-	-
K	Erbringung von Finanz- und Versicherungsdienstleistungen	855	636	627	9	199	20	15	3	2
66	Mit Finanz- und Versicherungsdienstleistungen verbundene Tätigkeiten	762	568	565	3	177	17	13	2	2
L	Grundstücks- und Wohnungswesen	595	428	420	8	137	30	15	4	11
M	Erbringung von freiberuflichen, wissenschaftlichen und technischen Dienstleistungen	2 194	1 738	1 726	12	398	58	27	6	25
70	Verwaltung und Führung v. Unternehmen und Betrieben; Unternehmensberatung	460	322	317	5	124	14	7	-	7
71	Architektur- und Ingenieur-Büros; technische, physikalische und chemische Untersuchung	254	194	189	5	50	10	3	2	5
73	Werbung und Marktforschung	830	710	708	2	104	16	9	-	7
N	Erbringung von sonstigen wirtschaftlichen Dienstleistungen	3 237	2 742	2 730	12	386	109	39	31	39
77	Vermietung beweglicher Sachen	178	149	148	1	20	9	3	2	4
78	Vermittlung und Überlassung von Arbeitskräften	96	82	80	2	12	2	1	-	1
79	Reisebüros, -veranstalter und sonstige Reservierungsdienstleistungen	122	102	102	-	12	8	1	2	5
81	Gebäudebetreuung; Garten- und Landschaftsbau	1 804	1 528	1 523	5	214	62	24	18	20
P	Erziehung und Unterricht	484	383	383	-	78	23	11	1	11
Q	Gesundheits- und Sozialwesen	511	401	382	19	60	50	14	23	13
R	Kunst, Unterhaltung, Erholung	510	387	383	4	84	39	5	3	31
S	Erbringung von sonstigen Dienstleistungen	1 942	1 570	1 543	27	232	140	25	8	107
95	Reparatur von DV-Geräten und Gebrauchsgütern	171	141	140	1	14	16	4	-	12
A - S	Ingesamt	23 545	18 633	18 454	179	3 079	1 833	454	220	1 159

1 Klassifikation der Wirtschaftszweige, Ausgabe 2008

2 ohne Automatenaufsteller und Reisegewerbe sowie GmbH und UG in Gründung

**8. Gewerbeabmeldungen nach Art der Niederlassung und Rechtsform,
Einzelunternehmen nach Geschlecht und Staatsangehörigkeit in Schleswig-Holstein 2018**

Art der Niederlassung Rechtsform Geschlecht Staatsangehörigkeit	Gewerbe- abmel- dungen insgesamt ¹	Aufgabe			Fortzug	Übergabe			
		ins- gesamt	voll- ständige Aufgabe	Um- wandlung		ins- gesamt	Rechts- form- wechsel	Gesell- schafter- austritt	Erbfolge/ Kauf/Ver- pachtung
Insgesamt	23 545	18 633	18 454	179	3 079	1 833	454	220	1 159
	nach der Art der Niederlassung								
Hauptniederlassung	22 219	17 668	17 575	93	2 997	1 554	379	175	1 000
Zweigniederlassung	330	222	215	7	29	79	24	4	51
Unselbständige Zweigstelle	996	743	664	79	53	200	51	41	108
	nach der Rechtsform des Unternehmens								
Einzelunternehmen	19 648	16 179	16 160	19	2 265	1 204	261	-	943
Offene Handelsgesellschaft	75	45	45	-	7	23	15	5	3
Kommanditgesellschaft	57	32	32	-	7	18	8	8	2
GmbH & Co.KG, UG&Co.KG	464	245	226	19	130	89	26	40	23
Gesellschaft des bürgerlichen Rechts	942	610	609	1	79	253	66	151	36
Aktiengesellschaft	42	34	32	2	3	5	4	-	1
GMBH, UG	2 173	1 390	1 262	128	573	210	63	-	147
Private Company Limited by Shares	47	38	37	1	4	5	5	-	-
Genossenschaft	12	12	5	7	-	-	-	-	-
Eingetragener Verein	12	10	10	-	-	2	-	-	2
Sonstige Rechtsformen ²	58	38	36	2	11	9	5	2	2
	Einzelunternehmer/-innen nach Geschlecht								
Weiblich	6 943	5 856	5 848	8	738	349	65	-	284
Männlich	12 705	10 323	10 312	11	1 527	855	196	-	659
	Einzelunternehmer/-innen nach ausgewählten Staatsangehörigkeiten								
Deutschland	16 401	13 433	13 415	18	1 979	989	244	-	745
Afghanistan	30	24	24	-	3	3	-	-	3
Bulgarien	243	225	225	-	16	2	-	-	2
Dänemark	37	32	32	-	5	-	-	-	-
Griechenland	78	57	57	-	5	16	1	-	15
Iran	25	21	21	-	-	4	1	-	3
Italien	51	37	37	-	1	13	1	-	12
Kroatien	55	45	45	-	5	5	-	-	5
Lettland	29	27	27	-	2	-	-	-	-
Litauen	69	61	61	-	7	1	1	-	-
Mazedonien	21	19	19	-	2	-	-	-	-
Polen	869	742	742	-	118	9	3	-	6
Rumänien	570	527	527	-	41	2	2	-	-
Russische Föderation	48	37	37	-	8	3	1	-	2
Serbien	28	27	27	-	-	1	-	-	1
Türkei	328	243	243	-	13	72	2	-	70
Ungarn	40	34	34	-	6	-	-	-	-
Vietnam	38	20	20	-	-	18	-	-	18

¹ ohne Automatenaufsteller und Reisegewerbe sowie GmbH und UG in Gründung

² einschließlich geheim zuhaltender Fälle

**9. Vollständige Aufgaben sowie Gewerbetreibende nach Wirtschaftsbereichen
in Schleswig-Holstein 2018**

Nr. der Klassifikation ¹	Wirtschaftsgliederung	Vollständige Aufgaben						Gewerbetreibende ³	
		ins-gesamt ²	Betriebsaufgabe			sonstige Stilllegung		ins-gesamt	darunter weiblich
			ins-gesamt	Haupt-nieder-lassung	Zweig-nieder-lassung/ unselbst. Zweig-stelle	ins-gesamt	darunter Neben-erwerb		
A	Land- und Forstwirtschaft, Fischerei	173	15	13	2	158	88	176	50
B	Bergbau u. Gewinnung von Steinen und Erden	1	-	-	-	1	-	1	-
C	Verarbeitendes Gewerbe	799	154	119	35	645	434	852	400
10	Herstellung von Nahrungs- und Futtermitteln	85	38	25	13	47	22	94	26
11	Getränkeherstellung	5	2	2	-	3	2	8	1
13	Herstellung von Textilien	139	9	7	2	130	108	143	111
14	Herstellung von Bekleidung	74	5	5	-	69	59	78	67
15	Herstellung von Leder, Lederwaren und Schuhen	12	-	-	-	12	10	14	10
16	Herstellung von Holz-, Flecht-, Korb- und Korkwaren (ohne Möbel)	37	6	5	1	31	15	40	9
18	Herstellung von Druckerzeugnissen; Vervielfältigung von bespielten Ton-, Bild- und Datenträgern	53	10	10	-	43	18	55	18
20	Herstellung von chemischen Erzeugnissen	8	4	3	1	4	2	8	3
23	Herstellung von Glas/Glaswaren, Keramik, Verarbeitung von Steinen/Erden	19	5	2	3	14	5	24	9
25	Herstellung von Metallerzeugnissen	72	26	23	3	46	21	75	5
26	Herstellung von DV-Geräten, elektronischen und optischen Erzeugnissen	18	10	7	3	8	3	18	5
27	Herstellung von elektrischen Ausrüstungen	5	2	2	-	3	1	6	-
28	Maschinenbau	10	8	7	1	2	1	17	2
29	Herstellung von Kraftwagen und Kraftwagenteilen	1	-	-	-	1	-	1	-
30	Sonstiger Fahrzeugbau (ohne Kfz)	9	2	1	1	7	2	9	-
31	Herstellung von Möbeln	12	3	2	1	9	4	14	1
32	Herstellung von sonstigen Waren	189	12	10	2	177	147	191	127
33	Reparatur und Installation von Maschinen und Ausrüstungen	40	6	3	3	34	11	44	2
D	Energieversorgung	119	42	41	1	77	59	151	28
E	Wasserversorgung; Abwasser- u. Abfallentsorgung und Beseitigung von Umweltverschmutzungen	14	8	5	3	6	3	16	1
38	Sammlung, Behandlung/Beseitigung von Abfällen, Rückgewinnung	11	7	4	3	4	2	13	-
F	Baugewerbe	2 268	359	320	39	1 909	348	2 354	124
41	Hochbau	44	37	33	4	7	2	53	7
42	Tiefbau	31	17	14	3	14	6	35	3
43	Vorbereitende Baustellenarbeiten, Bauinstallation und sonstiges Ausbaugewerbe	2 193	305	273	32	1 888	340	2 266	114
G	Handel; Instandhaltung und Reparatur von Kraftfahrzeugen	4 213	928	549	379	3 285	1 899	4 597	1 659
45	Handel mit Kfz; Instandhaltung und Reparatur von Kfz	553	99	74	25	454	225	585	66
46	Großhandel (ohne Handel mit Kraftfahrzeugen)	747	207	165	42	540	285	809	261
47	Einzelhandel (ohne Handel mit Kraftfahrzeugen)	2 913	622	310	312	2 291	1 389	3 203	1 332

9. Vollständige Aufgaben sowie Gewerbetreibende nach Wirtschaftsbereichen in Schleswig-Holstein 2018

Nr. der Klassifikation ¹	Wirtschaftsgliederung	Vollständige Aufgaben						Gewerbetreibende ³	
		ins-gesamt ²	Betriebsaufgabe			sonstige Stilllegung		ins-gesamt	darunter weiblich
			ins-gesamt	Haupt-nieder-lassung	Zweig-nieder-lassung/ unselbst. Zweig-stelle	ins-gesamt	darunter Neben-erwerb		
H	Verkehr und Lagerei	652	151	123	28	501	163	679	125
49	Landverkehr; Transport in Rohrleitungen	254	54	44	10	200	62	260	46
53	Post-, Kurier- und Expressdienste	220	23	19	4	197	61	225	44
I	Gastgewerbe	1 242	377	294	83	865	252	1 325	471
55	Beherbergung	154	30	25	5	124	40	167	81
56	Gastronomie	1 088	347	269	78	741	212	1 158	390
J	Information und Kommunikation	779	97	81	16	682	435	829	136
58	Verlagswesen	64	13	10	3	51	31	73	20
59	Herstellung, Verleih und Vertrieb von Filmen und Fernsehprogrammen; Kinos; Tonstudios und Verlegen von Musik	72	9	7	2	63	40	78	18
61	Telekommunikation	14	5	2	3	9	5	9	2
62	Erbringung von Dienstleistungen der Informationstechnologie	570	65	58	7	505	329	607	85
63	Informationsdienstleistungen	58	5	4	1	53	29	61	11
K	Erbringung von Finanz- und Versicherungsdienstleistungen	627	123	77	46	504	162	652	171
66	Mit Finanz- und Versicherungsdienstleistungen verbundene Tätigkeiten	565	67	48	19	498	158	573	148
L	Grundstücks- und Wohnungswesen	420	126	107	19	294	129	474	146
M	Erbringung von freiberuflichen, wissenschaftlichen und technischen Dienstleistungen	1 726	199	167	32	1 527	1 047	1 804	708
70	Verwaltung und Führung von Unternehmen und Betrieben; Unternehmensberatung	317	94	83	11	223	100	343	82
71	Architektur- und Ingenieur-Büros; technische, physikalische und chemische Untersuchung	189	60	45	15	129	69	214	34
73	Werbung und Marktforschung	708	20	17	3	688	554	723	376
N	Erbringung von sonstigen wirtschaftlichen Dienstleistungen	2 730	274	204	70	2 456	1 295	2 848	830
77	Vermietung beweglicher Sachen	148	29	15	14	119	76	168	46
78	Vermittlung und Überlassung von Arbeitskräften	80	39	17	22	41	19	91	23
79	Reisebüros, -veranstalter und sonstige Reservierungsdienstleistungen	102	19	13	6	83	53	108	56
81	Gebäudebetreuung; Garten- und Landschaftsbau	1 523	111	101	10	1 412	660	1 565	355
P	Erziehung und Unterricht	383	37	16	21	346	222	398	194
Q	Gesundheits- und Sozialwesen	382	39	31	8	343	196	397	301
R	Kunst, Unterhaltung, Erholung	383	67	29	38	316	207	413	96
S	Erbringung von sonstigen Dienstleistungen	1 543	128	69	59	1 415	852	1 582	1 098
95	Reparatur von DV-Geräten und Gebrauchsgütern	140	14	8	6	126	68	146	49
A - S	Insgesamt	18 454	3 124	2 245	879	15 330	7 791	19 548	6 538

¹ Klassifikation der Wirtschaftszweige, Ausgabe 2008

² ohne Automatenaufsteller und Reisegewerbe sowie GmbH und UG in Gründung

³ anzeigepflichtige Personen, die ihren Betrieb vollständig aufgegeben haben

**10. Vollständige Aufgaben sowie Gewerbetreibende nach Rechtsform, Einzelunternehmen
nach Geschlecht und Staatsangehörigkeit in Schleswig-Holstein 2018**

Rechtsform Geschlecht Staatsangehörigkeit	Vollständige Aufgaben						Gewerbetreibende ²	
	ins- gesamt ¹	Betriebsaufgabe			sonstige Stilllegung		ins- gesamt	darunter weiblich
		ins- gesamt	Haupt- nieder- lassung	Zweig- nieder- lassung/ unselbst. Zweig- stelle	ins- gesamt	darunter Neben- erwerb		
Insgesamt	18 454	3 124	2 245	879	15 330	7 791	19 548	6 538
	nach der Rechtsform des Unternehmens							
Einzelunternehmen	16 160	1 147	820	327	15 013	7 474	16 160	5 848
Offene Handelsgesellschaft	45	38	25	13	7	7	88	17
Kommanditgesellschaft	32	31	25	6	1	1	36	10
GmbH & Co.KG, UG &Co.KG	226	222	144	78	4	4	362	40
Gesellschaft des bürgerlichen Rechts	609	365	342	23	244	244	1 174	312
Aktiengesellschaft	32	32	9	23	-	-	-	-
GmbH, UG	1 262	1 206	859	347	56	56	1 636	290
Private Company Limited by Shares	37	34	7	27	3	3	41	9
Genossenschaft	5	5	2	3	-	-	11	1
Eingetragener Verein	10	9	9	-	1	1	13	7
Sonstige Rechtsformen ³	36	35	3	32	1	1	27	4
	Einzelunternehmer/-innen nach Geschlecht							
Weiblich	5 848	357	257	100	5 491	3 422	X	X
Männlich	10 312	790	563	227	9 522	4 052	X	X
	Einzelunternehmer/-innen nach ausgewählten Staatsangehörigkeiten							
Deutschland	13 415	1 016	714	302	12 399	6 994	13 415	5 259
Afghanistan	24	3	2	1	21	8	24	3
Bulgarien	225	5	5	-	220	16	225	28
Dänemark	32	4	2	2	28	13	32	10
Griechenland	57	8	8	-	49	9	57	11
Iran	21	2	2	-	19	9	21	4
Italien	37	8	8	-	29	7	37	10
Kroatien	45	3	3	-	42	9	45	12
Lettland	27	-	-	-	27	5	27	8
Litauen	61	4	4	-	57	10	61	13
Mazedonien	19	4	4	-	15	1	19	2
Polen	742	16	13	3	726	72	742	116
Rumänien	527	6	6	-	521	40	527	100
Russische Föderation	37	3	3	-	34	17	37	20
Serbien	27	-	-	-	27	16	27	6
Türkei	243	30	21	9	213	60	243	57
Ungarn	34	-	-	-	34	7	34	8
Vietnam	20	5	3	2	15	1	20	11

¹ ohne Automatenaufsteller und Reisegewerbe sowie GmbH und UG in Gründung

² anzeigepflichtige Personen, die eine Neugründung vorgenommen haben

³ einschließlich geheim zuhaltender Fälle

11. Gewerbeanzeigen in Schleswig-Holstein 2018 nach Wirtschaftsabschnitten und Kreisen

Nr. der Klassi- fikation ¹	Wirtschaftsgliederung	Gewerbebeanmeldungen ²			Gewerbeabmeldungen ²		
		insgesamt	Veränderung gegenüber Vorjahr	darunter Neuerrich- tungen	insgesamt	Veränderung gegenüber Vorjahr	darunter Aufgabe
		Anzahl	%	Anzahl	Anzahl	%	Anzahl
		Flensburg, Stadt					
A	Land- und Forstwirtschaft, Fischerei	-	- 100,0	-	1	-	1
C	Verarbeitendes Gewerbe	28	- 34,9	28	23	- 42,5	18
D	Energieversorgung	2	- 33,3	1	1	-	1
F	Baugewerbe	49	- 22,2	41	52	- 11,9	42
G	Handel; Instandhaltung und Reparatur von Kfz	185	0,5	163	145	- 31,3	125
H	Verkehr und Lagerei	8	- 52,9	8	16	- 27,3	12
I	Gastgewerbe	65	6,6	52	57	- 6,6	43
J	Information und Kommunikation	66	17,9	58	36	- 28,0	30
K	Erbringung von Finanz- und Versicherungsdienstleistungen	21	- 16,0	17	26	13,0	17
M	Erbringung von freiberuflichen, wissenschaft- lichen und technischen Dienstleistungen	102	4,1	92	71	- 4,1	59
N	Erbringung von sonstigen wirtschaftlichen Dienstleistungen	105	25,0	100	82	- 1,2	69
S	Erbringung von sonstigen Dienstleistungen	71	9,2	59	65	20,4	48
B,E,L,P,Q,R	Übrige Wirtschaftszweige	67	-	60	75	33,9	63
A-N,P-S	Insgesamt	769	0,3	679	650	- 11,3	528
		Kiel, Landeshauptstadt					
A	Land- und Forstwirtschaft, Fischerei	3	-	3	6	- 14,3	4
C	Verarbeitendes Gewerbe	78	- 7,1	70	98	12,6	82
D	Energieversorgung	13	225,0	11	4	- 33,3	3
F	Baugewerbe	197	9,4	182	288	19,5	267
G	Handel; Instandhaltung und Reparatur von Kfz	351	- 8,6	291	466	11,5	405
H	Verkehr und Lagerei	49	2,1	39	61	13,0	54
I	Gastgewerbe	191	1,6	82	232	11,5	157
J	Information und Kommunikation	119	- 14,4	107	187	38,5	156
K	Erbringung von Finanz-und Versicherungsdienstleistungen	69	6,2	56	86	6,2	70
M	Erbringung von freiberuflichen, wissenschaft- lichen und technischen Dienstleistungen	315	- 0,3	287	474	28,8	437
N	Erbringung von sonstigen wirtschaftlichen Dienstleistungen	289	0,3	257	383	32,5	350
S	Erbringung von sonstigen Dienstleistungen	130	- 19,3	109	251	0,8	232
B,E,L,P,Q,R	Übrige Wirtschaftszweige	201	- 5,6	168	254	12,9	205
A-N,P-S	Insgesamt	2 005	- 3,3	1 662	2 790	17,8	2 422
		Lübeck, Hansestadt					
A	Land- und Forstwirtschaft, Fischerei	2	100,0	2	4	33,3	3
C	Verarbeitendes Gewerbe	43	- 25,9	36	54	- 34,1	46
D	Energieversorgung	2	-	2	1	-	1
F	Baugewerbe	165	- 11,8	145	132	- 21,9	119
G	Handel; Instandhaltung und Reparatur von Kfz	318	- 12,4	281	307	- 12,5	267
H	Verkehr und Lagerei	58	5,5	52	46	- 9,8	41
I	Gastgewerbe	150	- 14,3	114	154	- 19,8	130
J	Information und Kommunikation	51	- 16,4	43	55	- 9,8	40
K	Erbringung von Finanz- und Versicherungsdienstleistungen	67	15,5	54	48	4,3	38
M	Erbringung von freiberuflichen, wissenschaft- lichen und technischen Dienstleistungen	139	3,0	116	78	- 37,6	62
N	Erbringung von sonstigen wirtschaftlichen Dienstleistungen	203	- 2,4	187	182	- 12,1	161
S	Erbringung von sonstigen Dienstleistungen	123	- 13,4	115	143	- 29,6	127
B,E,L,P,Q,R	Übrige Wirtschaftszweige	142	10,1	129	97	- 12,6	79
A-N,P-S	Insgesamt	1 463	- 6,9	1 276	1 301	- 18,8	1 114

11. Gewerbeanzeigen in Schleswig-Holstein 2018 nach Wirtschaftsabschnitten und Kreisen

Nr. der Klassi- fikation ¹	Wirtschaftsgliederung	Gewerbebeanmeldungen ²			Gewerbeabmeldungen ²		
		insgesamt	Veränderung gegenüber Vorjahr	darunter Neuerrich- tungen	insgesamt	Veränderung gegenüber Vorjahr	darunter Aufgabe
		Anzahl	%	Anzahl	Anzahl	%	Anzahl
		Neumünster, Stadt					
A	Land- und Forstwirtschaft, Fischerei	2	100,0	2	1	- 75,0	1
C	Verarbeitendes Gewerbe	38	2,7	36	21	- 19,2	20
D	Energieversorgung	1	- 75,0	1	-	- 100,0	-
F	Baugewerbe	167	25,6	157	140	- 17,6	131
G	Handel; Instandhaltung und Reparatur von Kfz	179	2,3	169	186	8,8	169
H	Verkehr und Lagerei	34	112,5	32	31	40,9	27
I	Gastgewerbe	58	1,8	58	60	17,6	40
J	Information und Kommunikation	23	- 4,2	20	28	16,7	23
K	Erbringung von Finanz- und Versicherungsdienstleistungen	24	60,0	22	21	23,5	16
M	Erbringung von freiberuflichen, wissenschaft- lichen und technischen Dienstleistungen	46	- 11,5	42	42	- 4,5	34
N	Erbringung von sonstigen wirtschaftlichen Dienstleistungen	74	- 35,7	68	99	- 6,6	91
S	Erbringung von sonstigen Dienstleistungen	47	- 26,6	46	53	- 18,5	43
B,E,L,P,Q,R	Übrige Wirtschaftszweige	61	7,0	54	47	- 2,1	41
A-N,P-S	Insgesamt	754	0,5	707	729	- 2,7	636
		Dithmarschen					
A	Land- und Forstwirtschaft, Fischerei	27	35,0	23	14	- 17,6	13
C	Verarbeitendes Gewerbe	68	15,3	59	43	- 4,4	36
D	Energieversorgung	36	2,9	27	35	52,2	18
F	Baugewerbe	88	15,8	72	93	2,2	75
G	Handel; Instandhaltung und Reparatur von Kfz	229	- 4,6	186	248	- 0,8	200
H	Verkehr und Lagerei	18	5,9	12	24	9,1	20
I	Gastgewerbe	97	- 11,0	81	119	28,0	99
J	Information und Kommunikation	30	- 21,1	26	35	9,4	31
K	Erbringung von Finanz- und Versicherungsdienstleistungen	26	- 23,5	18	46	- 4,2	35
M	Erbringung von freiberuflichen, wissenschaft- lichen und technischen Dienstleistungen	77	- 15,4	64	50	- 7,4	43
N	Erbringung von sonstigen wirtschaftlichen Dienstleistungen	153	14,2	137	110	- 18,5	99
S	Erbringung von sonstigen Dienstleistungen	86	- 1,1	81	91	7,1	80
B,E,L,P,Q,R	Übrige Wirtschaftszweige	83	- 11,7	75	73	- 11,0	62
A-N,P-S	Insgesamt	1 018	- 1,5	861	981	0,4	811
		Herzogtum Lauenburg					
A	Land- und Forstwirtschaft, Fischerei	15	- 6,3	12	12	71,4	10
C	Verarbeitendes Gewerbe	84	33,3	66	57	- 5,0	42
D	Energieversorgung	13	44,4	12	4	- 33,3	3
F	Baugewerbe	303	13,1	238	218	- 9,2	172
G	Handel; Instandhaltung und Reparatur von Kfz	322	- 6,4	246	307	- 2,2	246
H	Verkehr und Lagerei	51	- 1,9	38	63	- 10,0	52
I	Gastgewerbe	76	- 10,6	46	73	5,8	50
J	Information und Kommunikation	72	- 15,3	55	48	- 22,6	33
K	Erbringung von Finanz- und Versicherungsdienstleistungen	57	16,3	35	46	- 13,2	31
M	Erbringung von freiberuflichen, wissenschaft- lichen und technischen Dienstleistungen	182	34,8	137	123	4,2	85
N	Erbringung von sonstigen wirtschaftlichen Dienstleistungen	209	4,5	174	146	- 24,7	120
S	Erbringung von sonstigen Dienstleistungen	122	- 9,6	100	100	- 8,3	78
B,E,L,P,Q,R	Übrige Wirtschaftszweige	188	41,4	163	113	- 11,0	82
A-N,P-S	Insgesamt	1 694	7,6	1 322	1 310	- 8,3	1 004

11. Gewerbeanzeigen in Schleswig-Holstein 2018 nach Wirtschaftsabschnitten und Kreisen

Nr. der Klassi- fikation ¹	Wirtschaftsgliederung	Gewerbebeanmeldungen ²			Gewerbeabmeldungen ²		
		insgesamt	Veränderung gegenüber Vorjahr	darunter Neuerrich- tungen	insgesamt	Veränderung gegenüber Vorjahr	darunter Aufgabe
		Anzahl	%	Anzahl	Anzahl	%	Anzahl
		Nordfriesland					
A	Land- und Forstwirtschaft, Fischerei	20	17,6	19	20	5,3	15
C	Verarbeitendes Gewerbe	91	- 12,5	75	54	- 28,0	50
D	Energieversorgung	123	28,1	46	48	- 7,7	30
F	Baugewerbe	141	8,5	120	133	3,1	106
G	Handel; Instandhaltung und Reparatur von Kfz	330	- 9,3	260	326	- 13,5	259
H	Verkehr und Lagerei	21	- 12,5	13	29	- 25,6	23
I	Gastgewerbe	133	- 26,1	70	148	- 27,5	107
J	Information und Kommunikation	49	22,5	41	31	- 8,8	26
K	Erbringung von Finanz- und Versicherungsdienstleistungen	42	- 10,6	33	45	- 4,3	33
M	Erbringung von freiberuflichen, wissenschaft- lichen und technischen Dienstleistungen	170	6,3	130	100	- 11,5	70
N	Erbringung von sonstigen wirtschaftlichen Dienstleistungen	227	- 17,2	197	201	- 13,4	177
S	Erbringung von sonstigen Dienstleistungen	112	- 17,6	92	89	- 26,4	66
B,E,L,P,Q,R	Übrige Wirtschaftszweige	162	- 11,0	136	119	- 12,5	97
A-N,P-S	Insgesamt	1 621	- 7,6	1 232	1 343	- 14,9	1 059
		Ostholstein					
A	Land- und Forstwirtschaft, Fischerei	17	- 29,2	16	13	- 18,8	11
C	Verarbeitendes Gewerbe	90	- 10,9	69	79	8,2	57
D	Energieversorgung	26	62,5	22	7	- 63,2	1
F	Baugewerbe	141	- 2,8	104	130	- 18,8	103
G	Handel; Instandhaltung und Reparatur von Kfz	367	- 19,5	272	384	- 13,1	296
H	Verkehr und Lagerei	29	- 17,1	19	45	15,4	30
I	Gastgewerbe	186	- 7,5	93	208	- 3,3	134
J	Information und Kommunikation	73	35,2	54	66	1,5	50
K	Erbringung von Finanz- und Versicherungsdienstleistungen	79	12,9	54	67	4,7	48
M	Erbringung von freiberuflichen, wissenschaft- lichen und technischen Dienstleistungen	191	20,9	142	134	9,8	101
N	Erbringung von sonstigen wirtschaftlichen Dienstleistungen	242	- 9,4	197	226	- 3,8	187
S	Erbringung von sonstigen Dienstleistungen	139	- 3,5	107	127	0,8	98
B,E,L,P,Q,R	Übrige Wirtschaftszweige	233	8,4	165	228	34,1	163
A-N,P-S	Insgesamt	1 813	- 3,9	1 314	1 714	- 1,8	1 279
		Pinneberg					
A	Land- und Forstwirtschaft, Fischerei	22	- 18,5	17	26	8,3	19
C	Verarbeitendes Gewerbe	154	12,4	115	101	- 12,2	79
D	Energieversorgung	24	60,0	23	27	237,5	11
F	Baugewerbe	455	- 7,7	376	466	- 13,7	372
G	Handel; Instandhaltung und Reparatur von Kfz	579	- 11,3	447	610	- 1,0	470
H	Verkehr und Lagerei	152	26,7	120	149	30,7	123
I	Gastgewerbe	147	- 12,5	87	146	- 14,6	87
J	Information und Kommunikation	135	- 9,4	96	131	6,5	102
K	Erbringung von Finanz- und Versicherungsdienstleistungen	66	- 27,5	42	66	- 22,4	47
M	Erbringung von freiberuflichen, wissenschaft- lichen und technischen Dienstleistungen	346	9,8	279	239	- 5,2	176
N	Erbringung von sonstigen wirtschaftlichen Dienstleistungen	526	13,6	446	469	- 6,8	385
S	Erbringung von sonstigen Dienstleistungen	216	- 16,9	170	247	3,3	188
B,E,L,P,Q,R	Übrige Wirtschaftszweige	300	3,4	238	245	- 2,4	175
A-N,P-S	Insgesamt	3 122	- 1,9	2 456	2 922	- 3,9	2 234

11. Gewerbeanzeigen in Schleswig-Holstein 2018 nach Wirtschaftsabschnitten und Kreisen

Nr. der Klassi- fikation ¹	Wirtschaftsgliederung	Gewerbebeanmeldungen ²			Gewerbeabmeldungen ²		
		insgesamt	Veränderung gegenüber Vorjahr	darunter Neuerrich- tungen	insgesamt	Veränderung gegenüber Vorjahr	darunter Aufgabe
		Anzahl	%	Anzahl	Anzahl	%	Anzahl
		Plön					
A	Land- und Forstwirtschaft, Fischerei	18	- 5,3	15	13	62,5	10
C	Verarbeitendes Gewerbe	61	15,1	52	45	- 19,6	38
D	Energieversorgung	21	200,0	19	6	20,0	3
F	Baugewerbe	75	10,3	50	73	- 16,1	58
G	Handel; Instandhaltung und Reparatur von Kfz	190	- 5,0	148	178	- 11,4	147
H	Verkehr und Lagerei	11	- 47,6	8	15	36,4	12
I	Gastgewerbe	63	- 10,0	35	78	- 16,1	50
J	Information und Kommunikation	38	- 9,5	29	37	- 5,1	23
K	Erbringung von Finanz- und Versicherungsdienstleistungen	27	- 32,5	20	33	22,2	25
M	Erbringung von freiberuflichen, wissenschaft- lichen und technischen Dienstleistungen	98	1,0	77	73	7,4	55
N	Erbringung von sonstigen wirtschaftlichen Dienstleistungen	111	11,0	83	109	1,9	85
S	Erbringung von sonstigen Dienstleistungen	71	- 5,3	54	74	15,6	59
B,E,L,P,Q,R	Übrige Wirtschaftszweige	83	- 26,5	64	78	- 1,3	58
A-N,P-S	Insgesamt	867	- 4,2	654	812	- 3,9	623
		Rendsburg-Eckernförde					
A	Land- und Forstwirtschaft, Fischerei	48	- 4,0	36	41	20,6	31
C	Verarbeitendes Gewerbe	113	- 29,4	92	88	- 8,3	79
D	Energieversorgung	61	38,6	42	27	35,0	16
F	Baugewerbe	215	32,7	166	172	7,5	125
G	Handel; Instandhaltung und Reparatur von Kfz	431	- 7,5	346	429	- 8,5	348
H	Verkehr und Lagerei	44	- 13,7	27	42	- 19,2	28
I	Gastgewerbe	117	0,9	73	106	- 18,5	75
J	Information und Kommunikation	82	3,8	54	71	7,6	61
K	Erbringung von Finanz- und Versicherungsdienstleistungen	77	- 11,5	52	78	4,0	56
M	Erbringung von freiberuflichen, wissenschaft- lichen und technischen Dienstleistungen	211	- 13,5	167	149	- 16,3	116
N	Erbringung von sonstigen wirtschaftlichen Dienstleistungen	269	- 10,0	221	238	- 2,9	198
S	Erbringung von sonstigen Dienstleistungen	155	- 1,9	120	153	1,3	126
B,E,L,P,Q,R	Übrige Wirtschaftszweige	220	- 0,9	168	187	23,0	143
A-N,P-S	Insgesamt	2 043	- 4,4	1 564	1 781	- 2,6	1 402
		Schleswig-Flensburg					
A	Land- und Forstwirtschaft, Fischerei	37	19,4	34	18	- 18,2	17
C	Verarbeitendes Gewerbe	123	- 0,8	106	74	- 7,5	59
D	Energieversorgung	37	12,1	31	39	39,3	9
F	Baugewerbe	160	4,6	116	167	9,9	129
G	Handel; Instandhaltung und Reparatur von Kfz	388	- 6,7	295	439	9,2	338
H	Verkehr und Lagerei	41	- 4,7	28	50	16,3	37
I	Gastgewerbe	100	- 18,0	60	110	- 12,0	70
J	Information und Kommunikation	87	17,6	69	71	18,3	62
K	Erbringung von Finanz- und Versicherungsdienstleistungen	59	- 6,3	37	71	29,1	54
M	Erbringung von freiberuflichen, wissenschaft- lichen und technischen Dienstleistungen	150	- 17,6	119	120	- 10,4	93
N	Erbringung von sonstigen wirtschaftlichen Dienstleistungen	222	22,0	180	219	9,5	174
S	Erbringung von sonstigen Dienstleistungen	135	7,1	103	108	1,9	80
B,E,L,P,Q,R	Übrige Wirtschaftszweige	163	- 1,8	130	121	-	88
A-N,P-S	Insgesamt	1 702	- 0,8	1 308	1 607	5,2	1 210

11. Gewerbeanzeigen in Schleswig-Holstein 2018 nach Wirtschaftsabschnitten und Kreisen

Nr. der Klassi- fikation ¹	Wirtschaftsgliederung	Gewerbeanmeldungen ²			Gewerbeabmeldungen ²		
		insgesamt	Veränderung gegenüber Vorjahr	darunter Neuerrich- tungen	insgesamt	Veränderung gegenüber Vorjahr	darunter Aufgabe
		Anzahl	%	Anzahl	Anzahl	%	Anzahl
		Segeberg					
A	Land- und Forstwirtschaft, Fischerei	26	- 13,3	20	28	- 15,2	19
C	Verarbeitendes Gewerbe	122	- 5,4	98	120	- 2,4	90
D	Energieversorgung	19	- 24,0	13	15	36,4	6
F	Baugewerbe	298	- 8,9	207	332	- 4,6	259
G	Handel; Instandhaltung und Reparatur von Kfz	548	- 4,9	421	541	- 15,9	411
H	Verkehr und Lagerei	114	- 6,6	90	132	23,4	102
I	Gastgewerbe	133	- 8,3	80	145	13,3	93
J	Information und Kommunikation	110	14,6	77	80	- 30,4	47
K	Erbringung von Finanz- und Versicherungsdienstleistungen	91	8,3	62	90	- 5,3	63
M	Erbringung von freiberuflichen, wissenschaft- lichen und technischen Dienstleistungen	262	- 10,9	197	213	- 14,1	157
N	Erbringung von sonstigen wirtschaftlichen Dienstleistungen	298	- 21,6	234	302	- 13,5	245
S	Erbringung von sonstigen Dienstleistungen	221	- 5,2	166	197	8,8	151
B,E,L,P,Q,R	Übrige Wirtschaftszweige	244	- 10,3	198	211	- 12,4	165
A-N,P-S	Insgesamt	2 486	- 8,4	1 863	2 406	- 8,2	1 808
		Steinburg					
A	Land- und Forstwirtschaft, Fischerei	17	- 32,0	14	6	- 68,4	5
C	Verarbeitendes Gewerbe	63	- 4,5	43	48	- 18,6	37
D	Energieversorgung	19	72,7	12	11	22,2	7
F	Baugewerbe	118	- 2,5	74	150	14,5	128
G	Handel; Instandhaltung und Reparatur von Kfz	221	- 8,7	161	249	9,7	199
H	Verkehr und Lagerei	30	- 23,1	26	35	- 23,9	27
I	Gastgewerbe	51	- 28,2	26	66	- 21,4	45
J	Information und Kommunikation	45	32,4	29	32	- 3,0	25
K	Erbringung von Finanz- und Versicherungsdienstleistungen	31	- 36,7	21	41	46,4	35
M	Erbringung von freiberuflichen, wissenschaft- lichen und technischen Dienstleistungen	87	- 5,4	69	79	- 15,1	65
N	Erbringung von sonstigen wirtschaftlichen Dienstleistungen	140	4,5	117	136	- 4,9	118
S	Erbringung von sonstigen Dienstleistungen	87	3,6	65	93	10,7	75
B,E,L,P,Q,R	Übrige Wirtschaftszweige	95	23,4	74	92	33,3	65
A-N,P-S	Insgesamt	1 004	- 3,9	731	1 038	1,3	831
		Stormarn					
A	Land- und Forstwirtschaft, Fischerei	9	- 60,9	6	14	100,0	14
C	Verarbeitendes Gewerbe	103	- 12,0	80	104	- 7,1	78
D	Energieversorgung	30	76,5	27	16	100,0	11
F	Baugewerbe	284	7,6	193	260	8,8	194
G	Handel; Instandhaltung und Reparatur von Kfz	507	- 6,3	364	474	- 19,8	381
H	Verkehr und Lagerei	84	- 13,4	61	84	- 30,6	67
I	Gastgewerbe	86	3,6	58	86	8,9	64
J	Information und Kommunikation	114	- 19,7	88	112	- 5,1	79
K	Erbringung von Finanz- und Versicherungsdienstleistungen	108	0,9	74	91	- 24,8	68
M	Erbringung von freiberuflichen, wissenschaft- lichen und technischen Dienstleistungen	301	- 1,0	235	249	5,1	185
N	Erbringung von sonstigen wirtschaftlichen Dienstleistungen	309	- 12,0	241	335	- 2,3	283
S	Erbringung von sonstigen Dienstleistungen	174	23,4	149	151	2,7	119
B,E,L,P,Q,R	Übrige Wirtschaftszweige	282	5,6	208	185	- 17,0	129
A-N,P-S	Insgesamt	2 391	- 2,6	1 784	2 161	- 7,9	1 672

¹ Klassifikation der Wirtschaftszweige, Ausgabe 2008

² ohne Automatenaufsteller und Reisegewerbe sowie GmbH und UG in Gründung