

STATISTISCHER BERICHT

Kennziffer: G IV 1 - m 8/13 SH

Beherbergung im Reiseverkehr in Schleswig-Holstein

August 2013

- Vorläufige Ergebnisse -

Herausgegeben am: 18. Oktober 2013



Impressum

Statistische Berichte

Herausgeber:

Statistisches Amt für Hamburg und Schleswig-Holstein

– Anstalt des öffentlichen Rechts –

Steckelhörn 12
20457 Hamburg

Auskunft zu dieser Veröffentlichung:

Michael Schäfer

Telefon: 0431/6895-9231

E-Mail: tourismussh@statistik-nord.de

Auskunftsdienst:

E-Mail: info@statistik-nord.de

Auskünfte: 040 42831-1766
0431 6895-9393

Internet: www.statistik-nord.de

© Statistisches Amt für Hamburg und Schleswig-Holstein, Hamburg 2013

Auszugsweise Vervielfältigung und Verbreitung mit Quellenangabe gestattet.

Sofern in den Produkten auf das Vorhandensein von Copyrightrechten Dritter hingewiesen wird, sind die in deren Produkten ausgewiesenen Copyrightbestimmungen zu wahren. Alle übrigen Rechte bleiben vorbehalten.

Zeichenerklärung:

0	weniger als die Hälfte von 1 in der letzten besetzten Stelle, jedoch mehr als nichts
–	nichts vorhanden (genau Null)
...	Angabe fällt später an
.	Zahlenwert unbekannt oder geheim zu halten
x	Tabellenfach gesperrt, weil Aussage nicht sinnvoll
p	vorläufiges Ergebnis
r	berichtigtes Ergebnis
s	geschätztes Ergebnis
a. n. g.	anderweitig nicht genannt
u. dgl.	und dergleichen

Tabelle 1: Ankünfte, Übernachtungen und Aufenthaltsdauer der Gäste in Beherbergungsstätten mit 10 und mehr Betten in ausgewählten Gemeinden in Schleswig-Holstein (ohne Camping)

Kreis Gemeinde	August 2013					Januar bis August 2013				
	Ankünfte		Übernachtungen		durchschnittliche Aufent- halts- dauer ¹	Ankünfte		Übernachtungen		durchschnittliche Aufent- halts- dauer ¹
	insgesamt	Veränderung zum Vorjahresmonat	insgesamt	Veränderung zum Vorjahresmonat		insgesamt	Veränderung zum Vorjahreszeitraum	insgesamt	Veränderung zum Vorjahreszeitraum	
Anzahl	%	Anzahl	%	Tage	Anzahl	%	Anzahl	%	Tage	
01 Flensburg	15 220	7,7	28 754	14,2	1,9	89 052	9,4	160 973	10,5	1,8
02 Kiel	38 440	7,2	74 153	8,4	1,9	210 079	0,9	413 099	4,7	2,0
03 Lübeck	74 819	7,3	184 967	6,6	2,5	394 132	0,8	926 595	3,7	2,4
03001 Lübeck ohne Travemünde	58 524	8,8	106 961	4,7	1,8	298 929	1,0	563 300	0,9	1,9
03002 Travemünde	16 295	2,4	78 006	9,3	4,8	95 203	0,1	363 295	8,2	3,8
04 Neumünster	7 874	41,7	15 478	33,7	2,0	45 189	28,7	88 769	20,4	2,0
Dithmarschen										
51011 Brunsbüttel, Stadt	2 299	90,6	3 222	88,6	1,4	8 812	39,1	14 995	46,1	1,7
51013 Büsum	19 881	3,1	135 978	- 1,0	6,8	94 090	0,9	552 957	- 2,1	5,9
51014 Büsumer Deichhausen	785	- 8,9	6 303	1,4	8,0	3 673	- 4,9	25 090	3,8	6,8
51034 Friedrichskoog	2 628	25,7	24 781	24,2	9,4	12 382	20,3	114 765	21,7	9,3
51043 Hedwigenkoog	237	- 14,7	3 116	- 1,3	13,1	1 036	- 11,8	10 131	- 11,8	9,8
51044 Heide, Stadt	1 982	- 12,1	5 383	- 2,9	2,7	11 778	- 11,1	28 883	- 5,1	2,5
51057 Kaiser-Wilhelm-Koog	151	7,9	1 127	- 33,8	7,5	586	33,5	3 167	- 25,4	5,4
51062 Kronprinzenkoog	70	- 15,7	745	- 10,6	10,6	366	9,9	2 883	5,0	7,9
51113 Wöhrden	380	- 3,8	1 148	- 13,3	3,0	1 876	- 4,6	5 044	- 5,0	2,7
51132 Westerdeichstrich	894	19,0	5 213	14,2	5,8	3 012	- 3,5	18 705	17,6	6,2
51137 Nordermeldorf	89	- 29,9	1 159	- 14,8	13,0	359	- 26,0	3 538	- 0,0	9,9
51 Dithmarschen zus.	36 100	4,2	212 239	0,4	5,9	174 753	1,6	892 064	0,3	5,1
Herzogtum Lauenburg										
53003 Aumühle	562	10,0	780	10,6	1,4	2 736	- 4,6	4 546	7,5	1,7
53004 Bäk	706	45,0	1 193	- 15,6	1,7	3 933	10,3	7 661	- 17,6	1,9
53009 Berkenthin	217	- 4,8	953	20,6	4,4	1 284	- 4,2	3 777	- 13,1	2,9
53032 Geesthacht, Stadt	2 111	2,6	4 509	- 8,1	2,1	11 873	8,1	24 228	- 2,3	2,0
53046 Gudow	766	- 31,1	1 132	- 22,3	1,5	3 942	- 9,6	6 063	- 5,4	1,5
53083 Lauenburg/Elbe, Stadt	2 793	- 26,9	4 051	- 40,5	1,5	15 382	- 17,5	28 526	- 18,7	1,9
53090 Mölln, Stadt	4 975	16,2	21 848	2,5	4,4	28 661	7,0	147 252	2,5	5,1
53100 Ratzeburg, Stadt	4 608	59,6	15 275	15,8	3,3	22 160	20,3	86 517	10,0	3,9
53116 Schwarzenbek, Stadt	849	82,6	2 537	175,8	3,0	4 211	9,5	9 955	33,4	2,4
53117 Seedorf	626	72,5	1 871	54,5	3,0	2 831	43,6	7 604	33,0	2,7
53 Hzgt. Lauenburg zus.	24 897	17,2	73 917	6,5	3,0	124 984	1,5	404 981	- 0,6	3,2
Nordfriesland										
54005 Alkersum	226	0,0	2 478	5,0	11,0	852	- 0,6	8 044	5,1	9,4
54014 Bordelum	911	- 43,1	14 254	- 0,6	15,6	5 267	- 27,8	80 219	13,3	15,2
54019 Bredstedt, Stadt	777	2,9	2 144	11,6	2,8	3 757	- 1,3	9 157	2,6	2,4
54022 Dagebüll	2 529	1,3	10 343	6,7	4,1	10 062	- 1,3	36 486	8,0	3,6
54033 Friedrichstadt,Stadt	2 783	- 0,3	6 421	2,5	2,3	13 551	4,7	31 197	7,2	2,3
54035 Garding, Kirchspiel	94	- 24,8	1 372	- 25,7	14,6	627	15,9	6 029	- 1,6	9,6
54036 Garding, Stadt	162	- 14,3	1 338	0,7	8,3	562	0,5	3 549	3,2	6,3
54046 Hörnum (Sylt)	6 465	10,0	46 677	16,7	7,2	29 461	9,2	184 931	21,5	6,3
54050 Hallig Hooge	781	7,3	4 777	9,2	6,1	4 633	5,4	23 393	0,4	5,0
54056 Husum, Stadt	10 353	0,5	28 152	1,1	2,7	51 216	2,8	124 007	- 1,9	2,4
54061 Kampen (Sylt)	3 442	2,8	28 819	6,4	8,4	16 701	- 5,8	118 521	- 2,9	7,1
54074 Langeneß	663	70,4	3 215	24,1	4,8	3 282	15,2	12 176	10,8	3,7
54078 List	6 219	4,7	39 360	- 1,3	6,3	35 850	6,9	179 162	3,6	5,0
54083 Midlum	115	- 4,2	916	- 19,4	8,0	373	- 14,3	2 734	- 20,0	7,3
54085 Nebel	3 908	13,4	43 045	6,2	11,0	18 997	1,9	196 440	0,7	10,3

¹ Rechnerischer Wert: Übernachtungen/Ankünfte

Tabelle 1: Ankünfte, Übernachtungen und Aufenthaltsdauer der Gäste in Beherbergungsstätten mit 10 und mehr Betten in ausgewählten Gemeinden in Schleswig-Holstein (ohne Camping)

Kreis Gemeinde	August 2013					Januar bis August 2013				
	Ankünfte		Übernachtungen		durchschnittliche Aufenthaltsdauer ¹	Ankünfte		Übernachtungen		durchschnittliche Aufenthaltsdauer ¹
	insgesamt	Veränderung zum Vorjahresmonat	insgesamt	Veränderung zum Vorjahresmonat		insgesamt	Veränderung zum Vorjahreszeitraum	insgesamt	Veränderung zum Vorjahreszeitraum	
Anzahl	%	Anzahl	%	Tage	Anzahl	%	Anzahl	%	Tage	
54087 Nieblum	1 294	12,4	23 486	92,7	18,1	7 845	43,1	72 873	52,5	9,3
54088 Niebüll, Stadt	3 882	0,3	12 149	- 2,6	3,1	19 234	16,4	53 011	12,1	2,8
54089 Norddorf auf Amrum	5 497	- 6,3	53 008	0,5	9,6	26 675	- 2,7	235 637	- 0,7	8,8
54091 Nordstrand	1 692	- 0,4	12 455	0,4	7,4	7 410	- 5,6	42 586	- 5,3	5,7
54094 Oevern	349	23,8	2 488	21,4	7,1	1 934	13,5	9 614	17,0	5,0
54098 Oldsum	113	0,9	1 559	3,0	13,8	420	- 2,1	4 573	- 7,4	10,9
54100 Osterhever	154	- 0,6	2 006	- 2,4	13,0	897	- 9,8	6 554	- 15,7	7,3
54103 Pellworm	1 774	0,5	15 785	- 3,3	8,9	7 748	2,2	61 165	2,3	7,9
54113 Sankt Peter-Ording	26 216	16,4	181 539	2,7	6,9	138 110	8,3	843 038	0,4	6,1
54129 Süderende	224	9,8	2 602	38,5	11,6	1 320	1,3	9 144	4,8	6,9
54131 Süderlügum	1 079	34,7	2 571	7,5	2,4	4 587	17,7	10 959	- 2,2	2,4
54134 Tating	960	56,6	6 372	- 0,0	6,6	2 741	18,5	17 199	- 13,9	6,3
54135 Tetenbüll	192	12,3	1 802	- 19,2	9,4	652	- 10,1	5 189	- 26,1	8,0
54138 Tönning, Stadt	4 044	0,7	13 896	- 5,1	3,4	18 725	3,5	61 807	1,2	3,3
54140 Tümlauer Koog	473	- 8,7	6 025	1,3	12,7	1 881	- 8,8	18 435	- 2,5	9,8
54143 Utersum	1 184	1,6	16 241	- 2,9	13,7	6 548	4,5	83 588	- 4,5	12,8
54145 Vollerwiek	484	0,2	4 574	- 12,0	9,5	2 163	- 6,3	17 050	- 2,9	7,9
54148 Welt	296	6,1	2 163	4,9	7,3	958	- 2,5	5 309	- 7,6	5,5
54149 Wenningstedt-Braderup (Sylt)	7 247	- 3,0	52 792	- 1,2	7,3	43 494	- 1,6	260 597	- 0,9	6,0
54150 Westerhever	433	71,8	4 491	116,0	10,4	1 706	30,3	12 000	37,4	7,0
54160 Wittdün auf Amrum	3 426	- 0,7	30 135	- 3,0	8,8	16 244	- 6,5	125 025	- 2,5	7,7
54163 Wrixum	274	27,4	2 196	4,6	8,0	1 181	1,0	8 069	- 12,8	6,8
54164 Wyk auf Föhr, Stadt	8 098	- 0,4	79 223	0,4	9,8	41 796	- 2,5	369 079	- 3,3	8,8
54168 Sylt	43 157	4,1	299 019	0,4	6,9	235 807	0,7	1 451 107	- 4,0	6,2
54 Nordfriesland zus.	159 504	4,7	1 092 255	2,7	6,8	821 218	2,7	4 916 193	- 0,1	6,0
Ostholstein										
55004 Bad Schwartau, Stadt	1 324	- 6,6	10 996	1,2	8,3	8 397	1,6	75 142	- 0,3	8,9
55007 Bosau	1 995	9,7	7 378	9,4	3,7	8 134	1,4	30 610	- 2,4	3,8
55010 Dahme	6 714	12,3	51 721	11,1	7,7	23 157	5,5	162 298	9,6	7,0
55012 Eutin, Stadt	3 281	27,9	8 159	23,8	2,5	14 177	31,8	34 023	34,0	2,4
55015 Gremersdorf	2 048	33,8	3 128	21,3	1,5	9 763	64,1	13 844	26,7	1,4
55016 Grömitz	19 556	- 3,8	142 913	- 6,0	7,3	93 644	0,6	593 331	- 3,8	6,3
55017 Großenbrode	2 356	- 7,0	19 906	- 4,5	8,4	10 724	- 4,9	90 753	3,1	8,5
55018 Grube	179	- 15,6	1 081	0,7	6,0	675	- 2,6	3 468	1,0	5,1
55021 Heiligenhafen, Stadt	4 513	22,7	21 719	25,2	4,8	19 015	26,0	82 145	25,1	4,3
55022 Heringsdorf	858	55,4	5 808	20,9	6,8	3 532	32,1	21 422	8,8	6,1
55025 Kellenhusen (Ostsee)	6 481	4,4	58 930	2,0	9,1	24 515	3,0	195 213	- 2,6	8,0
55028 Malente	7 834	4,1	44 831	- 0,9	5,7	42 463	- 3,7	257 404	- 3,6	6,1
55031 Neukirchen	326	- 7,1	3 383	- 1,9	10,4	1 142	- 1,8	9 077	- 7,9	7,9
55032 Neustadt in Holstein	4 112	6,0	24 408	- 3,4	5,9	22 640	- 3,6	117 024	- 0,7	5,2
55033 Oldenburg / Holstein	1 032	6,7	1 419	- 8,8	1,4	4 966	2,7	7 102	2,8	1,4
55035 Ratekau	2 540	- 20,1	10 491	- 37,0	4,1	13 279	14,2	52 470	1,0	4,0
55037 Schashagen	904	15,9	7 757	1,1	8,6	3 620	15,8	27 497	- 2,3	7,6
55038 Schönwalde / Bungsberg	584	- 11,5	3 992	- 31,8	6,8	2 276	- 19,2	13 971	- 27,3	6,1
55039 Sierksdorf	3 185	5,6	21 648	- 3,4	6,8	12 882	- 1,2	67 540	1,0	5,2
55041 Süsel	312	- 17,9	1 709	- 17,9	5,5	1 985	4,4	7 835	7,7	3,9
55042 Timmendorfer Strand	26 829	2,0	133 408	- 0,5	5,0	147 581	1,3	638 022	- 0,9	4,3
55043 Wangels										

¹ Rechnerischer Wert: Übernachtungen/Ankünfte

Tabelle 1: Ankünfte, Übernachtungen und Aufenthaltsdauer der Gäste in Beherbergungsstätten mit 10 und mehr Betten in ausgewählten Gemeinden in Schleswig-Holstein (ohne Camping)

Kreis Gemeinde	August 2013					Januar bis August 2013				
	Ankünfte		Übernachtungen		durchschnittliche Aufenthaltsdauer ¹	Ankünfte		Übernachtungen		durchschnittliche Aufenthaltsdauer ¹
	insgesamt	Veränderung zum Vorjahresmonat	insgesamt	Veränderung zum Vorjahresmonat		insgesamt	Veränderung zum Vorjahreszeitraum	insgesamt	Veränderung zum Vorjahreszeitraum	
Anzahl	%	Anzahl	%	Tage	Anzahl	%	Anzahl	%	Tage	
55044 Scharbeutz	11 251	- 0,3	59 332	- 10,2	5,3	58 234	- 6,3	254 893	- 4,4	4,4
55046 Fehmarn, Stadt	27 983	8,0	188 587	1,9	6,7	133 468	5,7	735 200	1,7	5,5
55 Ostholstein zus.	155 276	4,5	954 313	- 0,6	6,1	810 217	3,4	4 121 544	0,1	5,1
Pinneberg										
56002 Barmstedt, Stadt	1 777	- 6,1	4 555	- 0,2	2,6	10 926	- 0,4	27 139	2,2	2,5
56015 Elmshorn, Stadt	2 310	- 8,4	5 806	25,1	2,5	16 048	2,2	31 147	6,3	1,9
56025 Helgoland	7 804	- 18,4	31 843	- 6,5	4,1	42 734	- 10,5	156 115	1,6	3,7
56039 Pinneberg, Stadt	1 831	6,4	3 496	- 2,1	1,9	11 194	4,7	22 247	2,0	2,0
56041 Quickborn, Stadt	5 526	5,4	8 379	3,4	1,5	30 397	4,5	48 051	3,1	1,6
56043 Rellingen	1 762	7,0	3 254	7,9	1,8	11 081	0,1	21 009	5,8	1,9
56049 Uetersen, Stadt	1 226	11,5	2 402	18,7	2,0	6 774	11,7	12 947	11,0	1,9
56050 Wedel, Stadt	3 011	7,7	6 214	2,1	2,1	17 899	1,0	36 227	- 0,2	2,0
56 Pinneberg zus.	29 210	- 3,9	74 078	0,5	2,5	171 193	- 0,6	402 910	2,5	2,4
Plön										
57001 Ascheberg (Holstein)	1 407	0,6	3 775	- 2,7	2,7	7 601	- 0,2	19 997	- 7,5	2,6
57004 Behrendorf (Ostsee)	743	23,6	6 051	14,9	8,1	2 685	2,8	26 814	- 4,9	10,0
57007 Blekendorf	855	17,1	7 427	1,4	8,7	2 890	- 0,3	20 622	- 0,6	7,1
57009 Bösdorf	743	14,7	6 798	3,7	9,1	2 789	- 3,6	36 235	- 5,0	13,0
57015 Dersau	1 176	11,6	3 278	11,8	2,8	5 055	- 0,5	14 488	11,3	2,9
57025 Heikendorf										
57029 Hohenfelde	324	- 8,5	3 283	- 22,1	10,1	1 764	4,1	13 405	7,1	7,6
57030 Hohwacht (Ostsee)	5 116	2,8	24 912	7,3	4,9	24 675	- 0,7	96 093	- 0,4	3,9
57043 Laboe	3 634	40,5	19 035	43,3	5,2	14 595	17,1	71 455	11,4	4,9
57055 Panker	455	- 4,2	1 806	31,1	4,0	2 607	0,2	7 513	24,8	2,9
57057 Plön, Stadt	5 630	7,4	21 717	7,8	3,9	27 502	1,0	107 158	6,8	3,9
57069 Ruhwinkel	99	- 12,4	707	13,1	7,1	564	3,5	2 451	- 2,1	4,3
57073 Schönberg (Holstein)	6 404	- 10,1	42 200	- 3,2	6,6	30 420	2,5	188 396	3,4	6,2
57079 Stein	235	-	1 070	- 44,1	4,6	975	14,7	4 051	- 17,1	4,2
57087 Wendtorf	238	- 8,8	2 208	7,0	9,3	1 517	25,7	9 308	20,5	6,1
57088 Wisch	311	- 31,3	3 027	- 20,7	9,7	1 275	- 18,0	8 624	- 20,3	6,8
57 Plön zus.	33 710	8,6	164 396	6,7	4,9	158 377	5,3	701 970	4,1	4,4
Rendsburg-Eckernförde										
58009 Aukrug	387	- 12,6	7 404	2,4	19,1	2 633	- 19,3	55 769	0,2	21,2
58032 Brodersby	3 941	23,7	29 010	11,1	7,4	17 903	7,7	144 180	3,7	8,1
58040 Damp										
58042 Dörphof	376	30,6	2 841	1,6	7,6	1 179	0,6	8 474	- 8,2	7,2
58043 Eckernförde, Stadt	5 864	- 6,8	15 971	0,0	2,7	32 530	0,4	73 210	- 3,3	2,3
58054 Fockbek	613	- 23,0	1 189	- 9,3	1,9	4 093	- 8,6	7 398	- 6,2	1,8
58066 Groß Wittensee	1 198	- 24,0	4 819	25,2	4,0	5 278	- 20,7	20 491	13,7	3,9
58072 Hanerau-Hademarschen	335	- 9,2	1 443	- 8,7	4,3	1 628	- 17,9	4 799	- 27,4	2,9
58077 Hohenwestedt	325	28,0	1 199	- 7,8	3,7	1 561	- 13,5	5 156	- 11,6	3,3
58086 Jevenstedt	424	14,9	811	- 5,5	1,9	1 898	- 10,5	3 910	- 24,1	2,1
58088 Klein Wittensee	230	- 4,2	950	- 7,5	4,1	1 051	- 12,6	3 790	- 4,5	3,6
58135 Rendsburg, Stadt	3 270	11,5	11 776	144,5	3,6	21 382	14,5	51 272	62,9	2,4
58150 Schwedeneck	431	- 24,4	7 233	- 2,6	16,8	2 364	- 26,8	43 092	2,3	18,2
58157 Strande	1 424	5,4	3 672	13,0	2,6	6 813	5,3	15 684	5,1	2,3
58166 Waabs	637	- 3,3	3 118	- 20,3	4,9	1 966	- 32,7	9 301	- 34,0	4,7

¹ Rechnerischer Wert: Übernachtungen/Ankünfte

Tabelle 1: Ankünfte, Übernachtungen und Aufenthaltsdauer der Gäste in Beherbergungsstätten mit 10 und mehr Betten in ausgewählten Gemeinden in Schleswig-Holstein (ohne Camping)

Kreis Gemeinde	August 2013					Januar bis August 2013				
	Ankünfte		Übernachtungen		durchschnittliche Aufenthaltsdauer ¹	Ankünfte		Übernachtungen		durchschnittliche Aufenthaltsdauer ¹
	insgesamt	Veränderung zum Vorjahresmonat	insgesamt	Veränderung zum Vorjahresmonat		insgesamt	Veränderung zum Vorjahreszeitraum	insgesamt	Veränderung zum Vorjahreszeitraum	
Anzahl	%	Anzahl	%	Tage	Anzahl	%	Anzahl	%	Tage	
58175 Ahlefeld-Bistensee	189	- 3,6	624	- 12,1	3,3	896	5,4	2 359	- 1,1	2,6
58 Rendsb.-Eckernförde zus.	44 911	- 2,5	199 875	- 3,4	4,5	245 928	- 8,2	1 006 308	- 7,1	4,1
Schleswig-Flensburg										
59045 Kappeln, Stadt	4 205	0,3	14 437	0,6	3,4	19 202	- 5,4	57 820	- 4,2	3,0
59075 Schleswig, Stadt	7 464	- 6,2	15 600	1,2	2,1	37 413	1,9	75 409	7,7	2,0
59085 Süderstapel	122	62,7	964	1,4	7,9	471	10,6	3 565	- 0,9	7,6
59112 Gelting	1 661	178,2	10 571	104,6	6,4	5 842	94,2	29 032	54,7	5,0
59113 Glücksburg/Ostsee, Stadt	3 932	0,7	15 584	3,5	4,0	24 416	6,4	69 173	1,4	2,8
59120 Harrislee	5 526	- 2,0	12 122	- 7,0	2,2	38 760	8,1	76 222	4,3	2,0
59121 Hasselberg	870	- 16,0	8 781	- 12,0	10,1	3 515	- 12,2	27 059	- 15,1	7,7
59136 Kronsgaard	1 549	- 10,2	15 123	- 2,3	9,8	6 913	- 9,5	47 734	- 6,9	6,9
59137 Langballig	250	56,3	2 044	7,6	8,2	966	65,4	11 092	50,9	11,5
59142 Maasholm	408	- 1,7	3 707	- 8,8	9,1	1 997	- 13,0	16 708	7,8	8,4
59147 Nieby	151	84,1	731	- 17,6	4,8	325	14,4	2 030	- 13,9	6,2
59152 Pommerby	400	- 2,4	3 568	- 6,0	8,9	1 456	- 12,6	10 992	- 7,5	7,5
59161 Sörup	332	34,4	1 019	2,3	3,1	1 336	15,1	3 769	- 3,4	2,8
59164 Steinberg	911	16,3	6 524	4,6	7,2	4 684	2,3	25 239	3,4	5,4
59178 Westerholz	110	7,8	1 361	16,2	12,4	348	- 6,2	3 470	- 2,0	10,0
59183 Handewitt	3 361	- 1,7	6 754	17,8	2,0	18 973	0,7	35 350	10,3	1,9
59184 Oeversee	1 872	- 5,9	3 659	- 14,2	2,0	10 064	- 5,5	20 342	- 6,5	2,0
59186 Steinbergkirche	603	- 8,1	2 554	5,8	4,2	4 848	2,9	21 226	- 2,3	4,4
59187 Boren	269	- 17,7	3 741	5,9	13,9	1 539	- 2,8	15 049	6,8	9,8
59 Schleswig-Flensburg zus.	49 412	6,5	172 879	3,4	3,5	248 446	2,8	729 708	2,9	2,9
Segeberg										
60004 Bad Bramstedt, Stadt	6 839	10,8	21 699	16,3	3,2	39 884	4,2	121 289	8,2	3,0
60005 Bad Segeberg, Stadt	5 542	- 2,3	21 587	- 0,4	3,9	29 854	2,2	146 459	2,3	4,9
60039 Henstedt-Ulzburg	1 796	12,6	3 396	8,9	1,9	9 371	3,6	19 941	10,4	2,1
60044 Kaltenkirchen, Stadt	1 325	24,5	1 936	12,9	1,5	7 514	16,9	11 465	14,1	1,5
60063 Norderstedt, Stadt	9 137	10,1	19 196	8,7	2,1	57 059	- 0,1	122 562	8,1	2,1
60 Segeberg zus.	31 400	9,8	82 211	8,2	2,6	177 627	5,0	498 123	5,5	2,8
Steinburg										
61029 Glückstadt, Stadt	2 113	13,1	4 829	17,9	2,3	9 633	1,0	19 502	- 2,8	2,0
61046 Itzehoe, Stadt	1 653	0,2	4 453	14,4	2,7	11 166	0,6	24 095	- 1,7	2,2
61095 Sankt Margarethen	182	- 12,5	755	43,0	4,1	1 128	14,9	3 358	4,1	3,0
61113 Wilster, Stadt	305	- 11,1	842	5,3	2,8	2 050	- 12,8	5 147	- 15,5	2,5
61 Steinburg zus.	5 932	11,5	15 102	21,2	2,5	32 402	2,8	71 001	0,5	2,2
Stormarn										
62001 Ahrensburg, Stadt	3 808	28,6	7 870	35,3	2,1	22 639	16,5	45 314	19,5	2,0
62004 Bad Oldesloe, Stadt	4 796	2,1	10 906	10,7	2,3	24 095	0,8	50 794	10,2	2,1
62045 Lütjensee	1 674	10,1	2 872	- 30,6	1,7	9 731	3,0	19 427	- 1,9	2,0
62060 Reinbek, Stadt	1 991	6,3	3 313	13,1	1,7	12 530	4,5	20 479	1,0	1,6
62061 Reinfeld (Holstein), Stadt	1 137	9,4	1 883	- 12,2	1,7	7 324	3,9	13 469	- 0,6	1,8
62 Stormarn zus.	21 966	13,9	43 908	10,8	2,0	128 418	9,1	252 914	9,2	2,0
Schleswig-Holstein zus. (ohne Camping)	728 671	5,7	3 388 525	2,3	4,7	3 832 015	2,3	15 587 152	0,7	4,1

¹ Rechnerischer Wert: Übernachtungen/Ankünfte

Tabelle 2: Ankünfte, Übernachtungen und Aufenthaltsdauer der Gäste in Beherbergungsstätten mit 10 und mehr Betten nach Betriebsartengruppe und Reisegebiet in Schleswig-Holstein

Reisegebiet Betriebsartengruppe	August 2013					Januar bis August 2013				
	Ankünfte		Übernachtungen		durchschnittliche Aufenthaltsdauer ¹	Ankünfte		Übernachtungen		durchschnittliche Aufenthaltsdauer ¹
	insgesamt	Veränderung zum Vorjahresmonat	insgesamt	Veränderung zum Vorjahresmonat		insgesamt	Veränderung zum Vorjahreszeitraum	insgesamt	Veränderung zum Vorjahreszeitraum	
	Anzahl	%	Anzahl	%		Anzahl	%	Anzahl	%	
Schleswig-Holstein zus. (ohne Camping)	728 671	5,7	3 388 525	2,3	4,7	3 832 015	2,3	15 587 152	0,7	4,1
Durchgangsgäste auf Campingplätzen	190 177	- 0,6	839 241	0,2	4,4	686 743	4,1	2 692 095	3,8	3,9
Schleswig-Holstein insgesamt (mit Durchgangscamping)	918 848	4,4	4 227 766	1,9	4,6	4 518 758	2,6	18 279 247	1,1	4,0
davon	Schleswig-Holstein insgesamt nach der Betriebsartengruppe									
Hotellerie	441 574	6,1	1 182 420	4,8	2,7	2 408 115	3,5	5 874 189	3,3	2,4
Sonstiges Beherbergungsgewerbe	463 122	3,2	2 721 323	0,9	5,9	2 002 687	1,6	10 153 986	- 0,1	5,1
Vorsorge- und Reha-Kliniken	14 152	- 10,5	324 023	0,1	22,9	107 956	1,1	2 251 072	1,2	20,9
davon	Schleswig-Holstein insgesamt nach Reisegebiet und Betriebsartengruppe									
Nordsee										
Hotellerie	81 556	3,3	361 796	3,4	4,4	458 459	4,0	1 745 913	3,0	3,8
Sonstiges Beherbergungsgewerbe	142 467	6,9	972 247	2,7	6,8	587 049	1,2	3 629 747	- 2,0	6,2
Vorsorge- und Reha-Kliniken	4 932	- 11,4	117 264	- 1,5	23,8	37 990	0,8	809 873	- 1,0	21,3
Nordsee zusammen	228 955	5,2	1 451 307	2,5	6,3	1 083 498	2,3	6 185 533	- 0,5	5,7
Ostsee										
Hotellerie	193 828	5,9	487 787	3,7	2,5	1 051 080	3,1	2 370 456	2,2	2,3
Sonstiges Beherbergungsgewerbe	232 456	- 0,1	1 431 328	- 0,8	6,2	1 009 631	1,2	5 194 236	0,7	5,1
Vorsorge- und Reha-Kliniken	5 352	- 10,5	118 302	2,6	22,1	41 128	4,0	804 264	4,9	19,6
Ostsee zusammen	431 636	2,4	2 037 417	0,5	4,7	2 101 839	2,2	8 368 956	1,5	4,0
Holsteinische Schweiz										
Hotellerie	13 519	11,0	36 369	3,9	2,7	63 697	6,7	167 629	3,1	2,6
Sonstiges Beherbergungsgewerbe	18 034	9,0	79 334	1,9	4,4	77 973	3,1	318 027	2,7	4,1
Vorsorge- und Reha-Kliniken	890	- 5,5	22 171	- 1,1	24,9	6 567	- 0,5	166 970	- 0,5	25,4
Holsteinische Schweiz zusammen	32 443	9,3	137 874	1,9	4,2	148 237	4,4	652 626	1,9	4,4
Übriges Binnenland										
Hotellerie	152 671	7,5	296 468	8,4	1,9	834 879	3,6	1 590 191	5,4	1,9
Sonstiges Beherbergungsgewerbe	70 165	6,0	238 414	3,5	3,4	328 034	3,4	1 011 976	2,7	3,1
Vorsorge- und Reha-Kliniken	2 978	- 10,5	66 286	- 0,9	22,3	22 271	- 3,0	469 965	- 0,6	21,1
Übriges Binnenland zusammen	225 814	6,7	601 168	5,3	2,7	1 185 184	3,4	3 072 132	3,5	2,6

Hotellerie = Hotels, Gasthöfe, Pensionen, Hotels garni

Sonstiges Beherbergungsgewerbe = Feriencentren, Ferienwohnungen und -häuser, Jugendherbergen, Erholungs-, Ferien- und Schulungsheime, Campingplätze

¹ Rechnerischer Wert: Übernachtungen/Ankünfte

Tabelle 3: Ankünfte und Übernachtungen in Beherbergungsstätten mit 10 und mehr Betten und auf Campingplätzen in Schleswig-Holstein

Gemeindegruppe ¹	August 2013				Januar bis August 2013	
	Ankünfte	Über- nachtungen	Ankünfte	Über- nachtungen	Ankünfte	Über- nachtungen
	Anzahl		Veränderung gegenüber dem Vergleichszeitraum 2012 in %			
Heilbäder	27 533	123 280	13,4	8,7	6,1	3,3
Nordseebäder	189 013	1 277 319	7,0	3,3	3,3	- 0,0
Ostseebäder	248 599	1 480 614	- 0,3	- 0,3	0,7	0,1
Luftkurorte	56 151	184 806	1,8	- 1,0	3,1	2,1
Erholungsorte	98 666	451 446	0,3	- 1,8	3,3	1,9
Übrige Gemeinden	298 886	710 301	8,1	6,1	3,1	3,9
darunter						
Großstädte ²	96 964	181 114	8,1	6,2	1,0	2,5
Schleswig-Holstein	918 848	4 227 766	4,4	1,9	2,6	1,1
darunter						
aus dem Ausland	95 706	210 145	9,2	12,4	10,3	11,7
Durchgangsgäste auf Campingplätzen ³	190 177	839 241	- 0,6	0,2	4,1	3,8

¹ Die Gliederung der Ergebnisse nach Gemeindegruppen bezieht sich auf den Stand zum Jahresanfang

² Die Gliederung Großstädte entspricht Kiel und Lübeck ohne Travemünde je ohne Campingplätze

³ Durchgangscamping ohne Dauercamping

Tabelle 4: Entwicklung der Anzahl der Betriebe, Betten, Ankünfte und Übernachtungen sowie der Auslastung der Bettenkapazität in Schleswig-Holstein

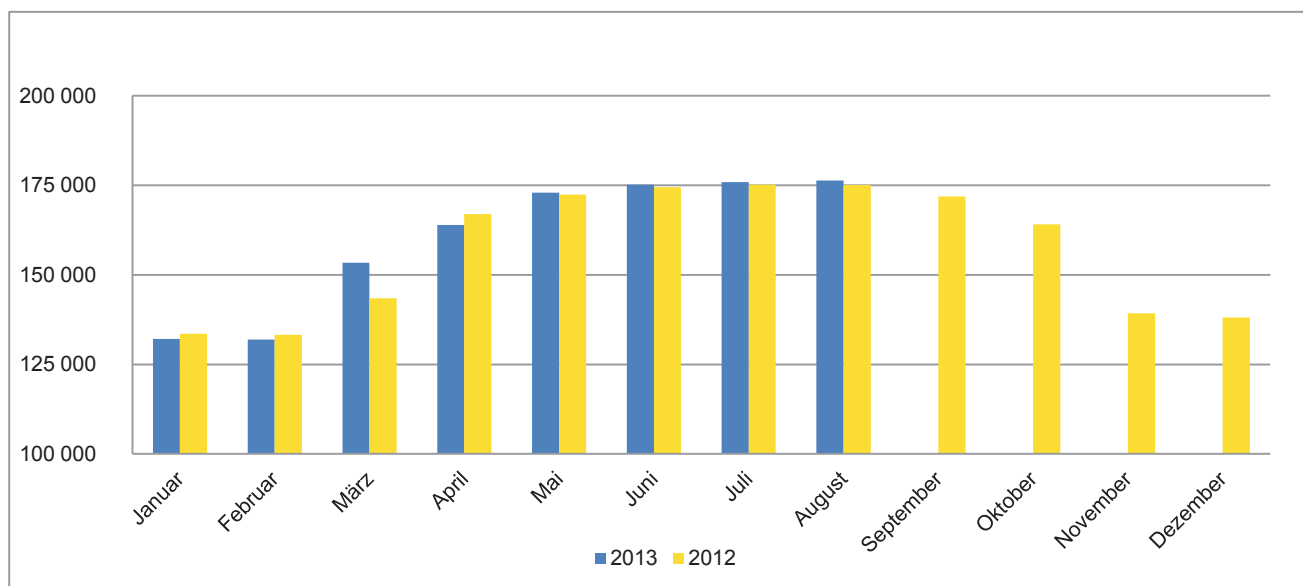
Jahr Monat		geöffnete Betriebe	angebotene Betten	Ankünfte		Übernachtungen		Auslastung der Betten- kapazität ³
				insgesamt	Veränderung zum Vorjahres- zeitraum	insgesamt	Veränderung zum Vorjahres- zeitraum	
		Anzahl ^{1 2}	Anzahl	%	Anzahl	%	%	
2002		5 048	176 289	4 755 151	- 0,9	22 851 830	- 1,9	36,3
2003		4 976	177 177	5 018 539	5,5	23 276 487	1,9	36,8
2004		4 807	174 492	4 877 155	- 2,8	22 132 760	- 4,9	35,6
2005		4 927	177 749	5 057 687	3,7	22 361 555	1,0	34,9
2006		4 791	177 744	5 304 234	4,9	23 044 017	3,1	35,7
2007		4 679	177 968	5 457 810	2,9	23 595 061	2,4	36,6
2008		4 580	176 138	5 697 678	4,4	23 855 050	1,1	36,4
2009		4 547	177 162	5 849 644	2,7	24 319 268	1,9	36,9
2010		4 570	179 447	5 975 564	2,2	24 470 322	0,6	36,6
2011		4 440	177 816	6 117 430	2,2	24 514 220	- 0,1	37,1
2012		4 274	175 230	6 140 549	0,4	24 484 412	- 0,1	37,4
2011	Januar	2 906	131 957	188 893	10,9	648 961	3,4	15,7
	Februar	2 845	131 951	228 890	8,0	713 366	2,7	19,2
	März	3 081	141 784	314 628	- 2,9	1 025 449	- 8,1	23,0
	April	4 198	168 021	539 026	21,2	2 011 537	21,0	35,5
	Mai	4 378	174 305	590 693	- 10,0	2 161 960	- 12,2	36,5
	Juni	4 420	177 135	779 415	13,2	3 101 045	11,3	49,4
	Juli	4 440	177 816	911 025	- 6,4	4 388 651	- 6,0	61,9
	August	4 429	177 714	825 015	- 2,1	4 131 097	- 1,7	60,9
	September	4 356	174 282	631 228	4,4	2 466 938	- 0,7	43,2
	Oktober	4 051	167 608	524 748	1,9	2 036 751	0,1	36,8
	November	3 053	142 209	312 069	6,9	992 742	6,3	23,0
	Dezember	3 014	139 202	271 800	8,0	835 723	5,0	19,1
2012	Januar	2 802	133 496	200 237	6,0	691 347	6,5	16,6
	Februar	2 758	133 242	239 827	4,8	764 463	7,2	19,7
	März	3 028	143 436	355 578	13,0	1 161 301	13,2	25,7
	April	4 039	166 951	499 218	- 7,4	1 920 116	- 4,5	34,8
	Mai	4 207	172 412	676 668	14,6	2 491 862	15,3	40,6
	Juni	4 247	174 453	687 560	- 11,8	2 752 697	- 11,2	46,0
	Juli	4 274	175 230	864 347	- 5,1	4 140 897	- 5,6	60,0
	August	4 264	175 096	880 537	6,7	4 150 126	0,5	61,0
	September	4 204	171 883	640 315	1,4	2 492 421	1,0	44,0
	Oktober	3 900	164 130	497 148	- 5,3	1 987 828	- 2,4	36,7
	November	2 946	139 277	321 290	3,0	1 029 799	3,7	24,4
	Dezember	2 932	138 128	277 824	2,2	901 555	7,9	20,7
2013	Januar	2 777	132 084	197 203	- 1,5	687 145	- 0,6	16,6
	Februar	2 738	131 934	246 383	2,7	811 918	6,2	21,8
	März	3 443	153 391	372 586	4,8	1 360 674	17,2	27,9
	April	3 924	163 916	425 029	- 14,9	1 480 074	- 22,9	28,4
	Mai	4 163	172 983	695 514	2,8	2 556 341	2,6	41,7
	Juni	4 205	175 200	701 729	2,1	2 732 144	- 0,7	45,1
	Juli	4 226	175 891	961 466	11,2	4 423 185	6,8	62,0
	August	4 238	176 362	918 848	4,4	4 227 766	1,9	62,0

1 Bis 12/2011 Betriebe mit 9 und mehr Betten, ab 01/2012 Betriebe mit 10 und mehr Betten

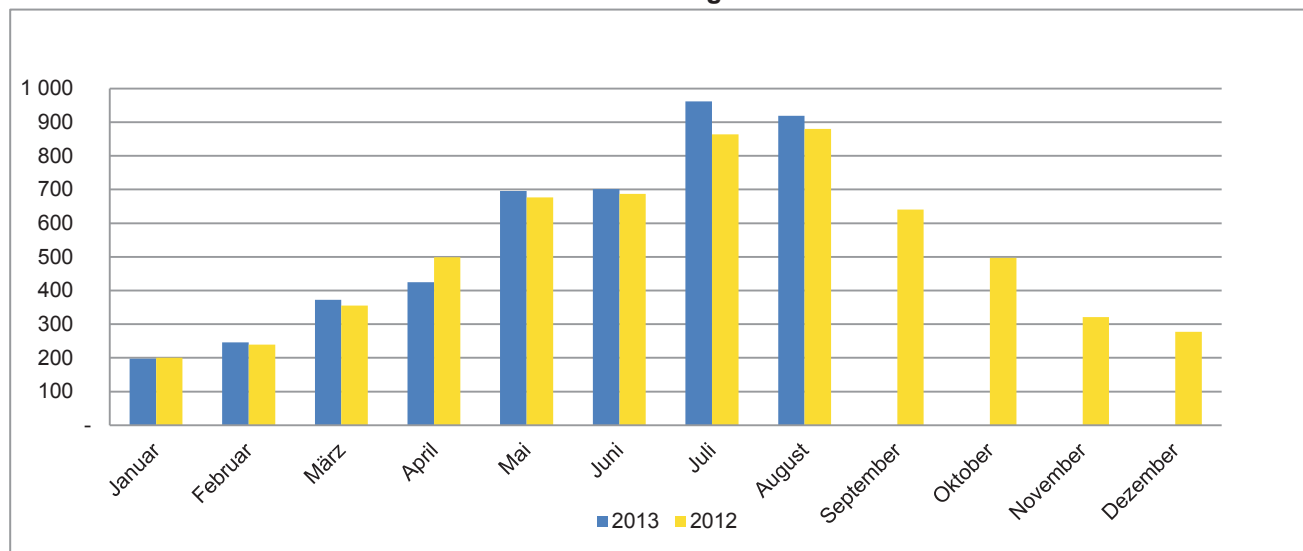
2 Monat = am Ende des Monats; Jahr = Ende Juli

3 Übernachtungen / (Betten X Kalendertage im Berichtszeitraum) jeweils für alle Betriebe ohne Campingplätze

Grafik 1: Anzahl der angebotenen Betten in Schleswig-Holstein



Grafik 2: Ankünfte in Schleswig-Holstein in Tausend



Grafik 3: Übernachtungen in Schleswig-Holstein in Tausend

