

STATISTISCHE BERICHTE

Kennziffer: D I 2 - j 17 SH

Gewerbeanzeigen in Schleswig-Holstein 2017

Herausgegeben am: 15. März 2018



Impressum

Statistische Berichte

Herausgeber:

Statistisches Amt für Hamburg und Schleswig-Holstein

– Anstalt des öffentlichen Rechts –

Steckelhörn 12
20457 Hamburg

Auskunft zu dieser Veröffentlichung:

Holger Lycke

Telefon: 0431 6895-9242

E-Mail: Gewerbeanzeigen@statistik-nord.de

Auskunftsdienst:

E-Mail: info@statistik-nord.de

Auskünfte: 040 42831-1766
0431 6895-9393

Internet: www.statistik-nord.de

© Statistisches Amt für Hamburg und Schleswig-Holstein, Hamburg 2018
Auszugsweise Vervielfältigung und Verbreitung mit Quellenangabe gestattet.

Sofern in den Produkten auf das Vorhandensein von Copyrightrechten Dritter hingewiesen wird, sind die in deren Produkten ausgewiesenen Copyrightbestimmungen zu wahren. Alle übrigen Rechte bleiben vorbehalten.

Zeichenerklärung:

0	weniger als die Hälfte von 1 in der letzten besetzten Stelle, jedoch mehr als nichts
–	nichts vorhanden (genau Null)
...	Angabe fällt später an
·	Zahlenwert unbekannt oder geheim zu halten
×	Tabellenfach gesperrt, weil Aussage nicht sinnvoll
p	vorläufiges Ergebnis
r	berichtetes Ergebnis
s	geschätztes Ergebnis
a. n. g.	anderweitig nicht genannt
u. dgl.	und dergleichen
()	Zahlenwert mit eingeschränkter Aussagefähigkeit
/	Zahlenwert nicht sicher genug

Inhaltsverzeichnis

Seite

Methodische Hinweise und Begriffsdefinitionen	4
---	---

Tabellen

1. Gewerbeanzeigen in Schleswig-Holstein 2004 bis 2017 und im Jahr 2017 nach Monaten	7
2. Gewerbeanzeigen nach Kreisen in Schleswig-Holstein im Jahr 2017	8
3. Gewerbeanmeldungen nach Wirtschaftsbereichen in Schleswig-Holstein 2017	9
4. Gewerbeanmeldungen nach Art der Niederlassung und Rechtsform, Einzelunternehmen nach Geschlecht und Staatsangehörigkeit in Schleswig-Holstein 2017	11
5. Neugründungen sowie Gewerbetreibende nach Wirtschaftsbereichen in Schleswig-Holstein 2017	12
6. Neugründungen sowie Gewerbetreibende nach Rechtsform, Einzelunternehmen nach Geschlecht und Staatsangehörigkeit in Schleswig-Holstein 2017	14
7. Gewerbeabmeldungen nach Wirtschaftsbereichen in Schleswig-Holstein 2017	15
8. Gewerbeabmeldungen nach Art der Niederlassung und Rechtsform, Einzelunternehmen nach Geschlecht und Staatsangehörigkeit in Schleswig-Holstein 2017	17
9. Vollständige Aufgaben sowie Gewerbetreibende nach Wirtschaftsbereichen in Schleswig-Holstein 2017	18
10. Vollständige Aufgaben sowie Gewerbetreibende nach Rechtsform, Einzelunternehmen nach Geschlecht und Staatsangehörigkeit in Schleswig-Holstein 2017	20
11. Gewerbeanzeigen in Schleswig-Holstein 2017 nach Wirtschaftsabschnitten und Kreisen	21

Grafik

Gewerbeanmeldungen in Schleswig-Holstein 2004 - 2017	6
Gewerbeabmeldungen in Schleswig-Holstein 2004 - 2017	6

Methodische Hinweise und Begriffsdefinitionen

1. Neue Systematik der Wirtschaftszweige WZ 2008

Ab Januar 2008 wird in der Gewerbeanzeigenstatistik die neue Klassifikation der Wirtschaftszweige 2008 verwendet. Mit der Einführung der WZ 2008 wird die Verordnung (EG) Nr. 1893/2006 des Europäischen Parlaments und des Rates vom 20. Dezember 2006 (ABl. Nr. L 393 S. 1) zur Einführung der Statistischen Systematik der Wirtschaftszweige in der Europäischen Gemeinschaft (NACE Rev.2) umgesetzt.

Mit der Umstellung auf die WZ 2008 sind erhebliche strukturelle Änderungen gegenüber der vorher gültigen WZ 2003 verbunden und die Kodierung der Wirtschaftszweige erfolgt nach einem völlig neuen Nummerierungssystem. Deshalb ist ein Vergleich der Daten mit Wirtschaftsgliederung mit zurückliegenden Berichtszeiträumen vor 2008 nur stark eingeschränkt möglich.

2. Rechtsgrundlagen, Erhebungsbereich und Gegenstand der Statistik

Die Gewerbeanzeigenstatistik wird seit Januar 1996 als einheitliche Bundesstatistik durchgeführt. Sie informiert u.a. über das Gewerbelandesgeschehen nach Rechtsformen, Wirtschaftszweigen sowie nach der Staatsangehörigkeit und dem Geschlecht der Gewerbetreibenden. Eine Änderung der Gewerbeordnung erlaubt seit Januar 2003 zusätzliche Fragestellungen und detailliertere Antwortmöglichkeiten, die insbesondere eine genauere Darstellung des Gründungs- und Stilllegungsgeschehens ermöglichen.

Rechtsgrundlagen sind:

- das "Gesetz zur Änderung der Gewerbeordnung und sonstiger gewerberechtlicher Vorschriften" (GewO) vom 23. November 1994 (siehe BGBl. I, S. 3475-3485), zuletzt geändert durch das dritte Gesetz zur Änderung der Gewerbeordnung und sonstiger gewerblicher Vorschriften vom 24.8.2002 (siehe BGBl. I, S.3412 ff.) und die "Allgemeine Verwaltungsvorschrift zur Durchführung der §§ 14, 15 und 55c der Gewerbeordnung" (GewAnzVwV)
- Erlass des Ministeriums für Wirtschaft, Technik und Verkehr Schleswig-Holstein vom 21. August 2003 – VII 632 –1767.

Auskunftspflichtig sind die Gewerbetreibenden, die nach § 14 der Gewerbeordnung (GewO) jedes stehende Gewerbe oder den Betrieb einer Zweigniederlassung oder einer unselbstständigen Zweigstelle den zuständigen Behörden anzeigen müssen. Als Gewerbe gilt jede erlaubte selbstständige Tätigkeit, die auf Dauer angelegt ist und mit der Absicht der Gewinnerzielung betrieben wird. Die Tätigkeiten, die der Gewerbeordnung unterliegen, regelt § 6 der GewO. Ausgenommen von der Anzeigepflicht sind die sog. Urproduktion (Land- und Forstwirtschaft, Fischerei, Garten- und Weinbau sowie Bergbau), die freien Berufe (z.B. Ärzte, Rechtsanwälte, Notare, Wirtschaftsprüfer, wissenschaftliche und künstlerische oder schriftstellerische Tätigkeiten), Versicherungsunternehmen und die Verwaltung eigenen Vermögens, sowie generell verbotene bzw. sozial unwertige Tätigkeiten (z.B. Prostitution). Wird aber eine dieser nicht-gewerblichen Tätigkeiten in Verbindung mit einer Gewerbetätigkeit ausgeübt, kommen die allgemeinen Bestimmungen der GewO zur Anwendung. Die Gewerbetreibenden erfüllen ihre statistische Auskunftspflicht durch Erstattung dieser Anzeige bei den zuständigen Behörden, die diese Angaben an die statistischen Ämter der Länder übermitteln. Dabei wird nach Anmeldungen und Abmeldungen unterschieden. Seit dem Berichtsmonat September 2006 werden keine Gewerbeummeldungen mehr erfasst und ausgewertet.

Mögliche Gründe für eine

Anmeldung

- Neugründung,
- Wiedereröffnung nach Verlegung (Zuzug),
- Gründung nach dem Umwandlungsgesetz,
- Wechsel der Rechtsform,
- Gesellschaftereintritt,
- Erbfolge, Kauf, Pacht.

Abmeldung

- vollständige Aufgabe,
- Verlegung in einen anderen Meldebezirk (Fortzug),
- Gründung nach Umwandlungsgesetz,
- Wechsel der Rechtsform,
- Gesellschafteraustritt,
- Erbfolge, Verkauf, Verpachtung.

Im Statistischen Bundesamt werden die Angaben der einzelnen Länder zum Bundesergebnis zusammengefasst.

3. Interpretation der Daten

Bei der Interpretation der Ergebnisse ist zu berücksichtigen, dass die Abgabe der Gewerbebeanmeldungen eine Absichtserklärung über die Aufnahme eines Gewerbes darstellt. Es ist für das Statistikamt nicht nachprüfbar, inwieweit das Gewerbe überhaupt bzw. in der angemeldeten Form aufgenommen worden ist. Es muss daher bei den Gewerbebeanmeldungen von einer tendenziellen Überhöhung der Daten ausgegangen werden. Da aus den Gewerbeanzeigen zudem nicht immer eindeutig herausgelesen werden kann, ob es sich um eine erstmalige Gründung eines Gewerbes handelt, können dieser Statistik keine Angaben über Existenzgründungen entnommen werden. Bei den Gewerbeabmeldungen ist hingegen von einer Untererfassung auszugehen, da nicht jeder Gewerbebetrieb nach Beendigung der wirtschaftlichen Tätigkeit oder bei einer Sitzverlagerung abgemeldet wird.

4. Begriffsdefinitionen

Betriebsgründung

Gründung eines Betriebes (Hauptniederlassung, Zweigniederlassung, unselbstständige Zweigstelle) durch eine juristische Person, eine Gesellschaft ohne Rechtspersönlichkeit (Personengesellschaft) oder eine natürliche Person. Bei einer natürlichen Person, die eine Hauptniederlassung anmeldet, ist Voraussetzung, dass sie entweder in das Handelsregister eingetragen ist oder aber eine Handwerkskarte besitzt oder mindestens einen Arbeitnehmer beschäftigt.

Sonstige Neugründung

Gründung der Hauptniederlassung eines Kleinunternehmens (Nicht-Kaufmann bzw. -frau). Das Kleinunternehmen ist nicht im Handelsregister eingetragen, besitzt keine Handwerkskarte und beschäftigt keine Arbeitnehmer. Die Gründung eines Gewerbes, das im Nebenerwerb betrieben wird, gilt ebenfalls als sonstige Neugründung.

Betriebsaufgabe

Vollständige Aufgabe eines Betriebes (Hauptniederlassung, Zweigniederlassung, unselbstständige Zweigstelle), der von einer natürlichen Person oder einer juristischen Person oder einer Gesellschaft ohne Rechtspersönlichkeit (Personengesellschaft) geführt wurde. Bei einer natürlichen Person ist Voraussetzung, dass sie ins Handelsregister eingetragen war oder zuletzt mindestens einen Arbeitnehmer beschäftigt hat.

Übernahme

Diese Position umfasst Kauf oder Pacht eines Unternehmens, den Eintritt der Erbfolge, Rechtsformänderungen (bisheriger Rechtsträger bleibt bestehen) sowie Gesellschaftereintritte.

Sonstige Stilllegung

Vollständige Aufgabe einer Hauptniederlassung eines Kleingewerbetreibenden (Nicht-Kaufmann bzw. -frau). Das Kleinunternehmen war nicht im Handelsregister eingetragen und beschäftigte keine Arbeitnehmer. Die Aufgabe eines Gewerbes, das im Nebenerwerb betrieben wurde, gilt ebenfalls als sonstige Stilllegung.

Übergabe

Diese Position umfasst Verkauf oder Verpachtung eines Unternehmens, den Antritt der Erbfolge, Rechtsformänderungen (bisheriger Rechtsträger bleibt bestehen) sowie Gesellschaftsaustritte.

Umwandlung

Die Umwandlung nach dem Umwandlungsgesetz umfasst die Verschmelzung mehrerer Unternehmen zu einem Unternehmen (der übertragende Rechtsträger erlischt), die Aufspaltung eines Unternehmens in mehrere Unternehmen (Umkehrung der Verschmelzung) sowie die Aufspaltung oder Ausgliederung von Unternehmensteilen mit dem Ziel der Neugründung (der abspaltende Rechtsträger bleibt bestehen). Nicht zu den Umwandlungen zählen Rechtsformwechsel, bei denen der neue und alte Rechtsträger identisch ist.

Hauptniederlassung

Mittelpunkt des Geschäftsverkehrs eines Betriebes, der sich bei Personenhandelsgesellschaften (KG, OHG) und juristischen Personen am Sitz des Unternehmens befindet. Er kann auch in der Wohnung des Gewerbetreibenden liegen.

Zweigniederlassung

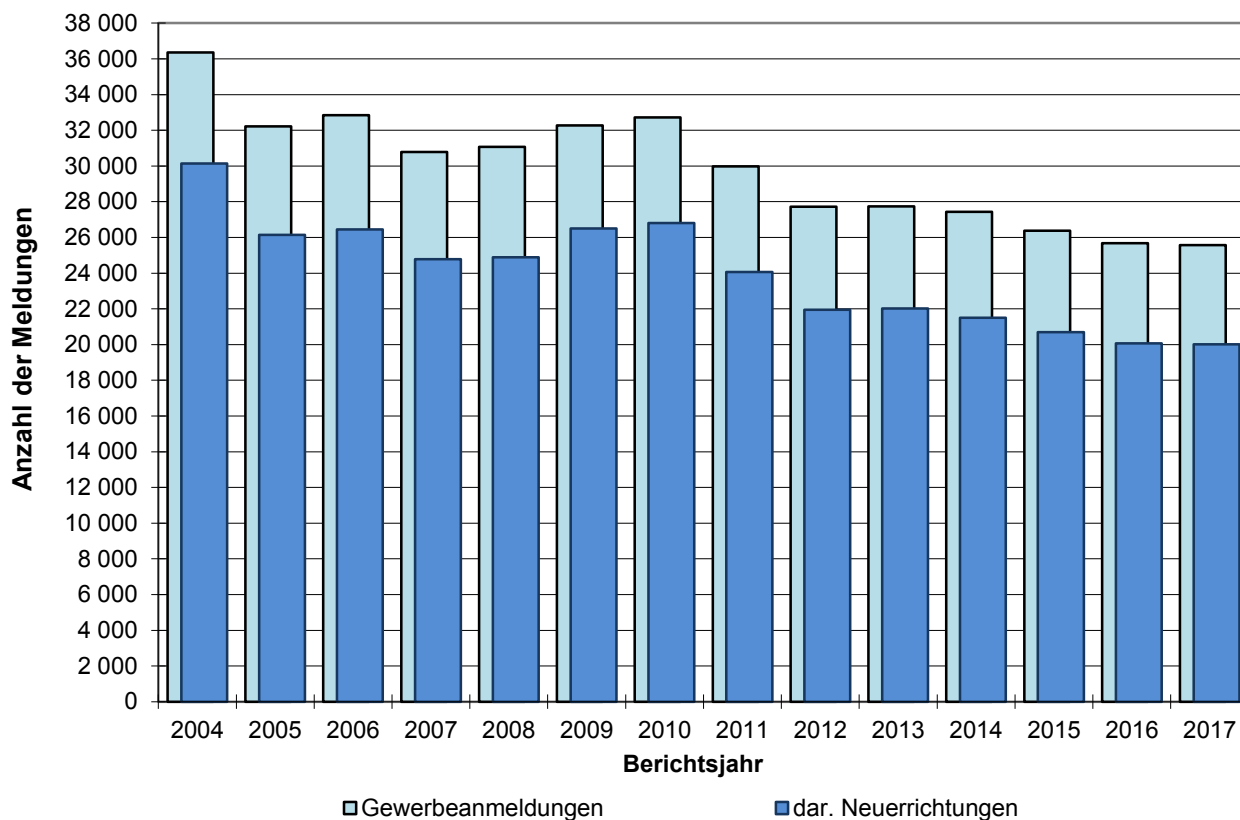
Betrieb mit selbstständiger Organisation, selbstständigen Betriebsmitteln und gesonderter Buchführung, dessen Leiter Geschäfte selbstständig abzuschließen und durchzuführen befugt ist.

Unselbstständige Zweigstelle

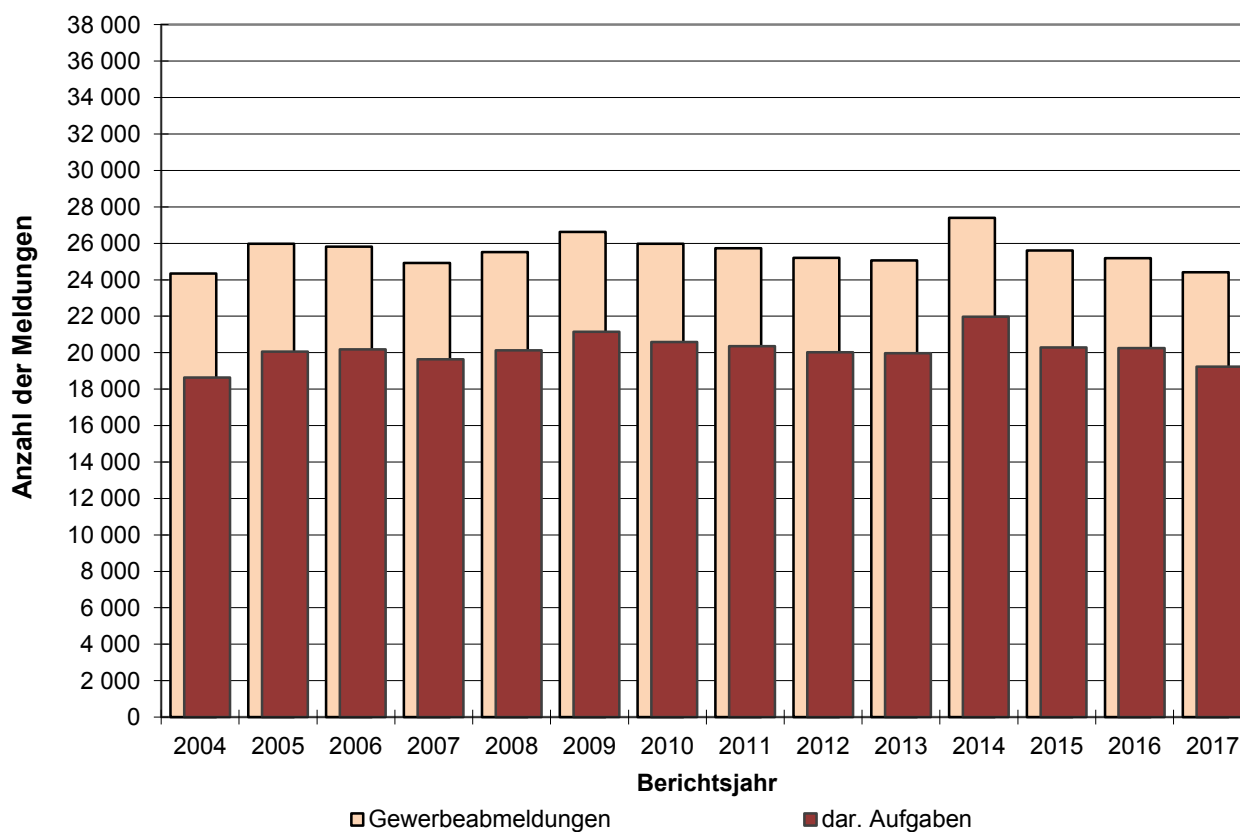
Feste örtliche Anlagen oder Einrichtungen, die der Ausübung eines stehenden Gewerbes dienen (z.B. ein Auslieferungslager), jedoch nicht die Bedingungen einer Zweigniederlassung erfüllen.

Die Gliederung der Wirtschaftsbereiche erfolgt nach der "Klassifikation der Wirtschaftszweige, Ausgabe 2008".

Gewerbebeanmeldungen in Schleswig-Holstein



Gewerbeabmeldungen in Schleswig-Holstein



1. Gewerbeanzeigen in Schleswig-Holstein 2004 bis 2017 und im Jahr 2017 nach Monaten

Jahr Monat	Gewerbeanmeldungen ¹			Gewerbeabmeldungen ¹		
	insgesamt	Veränderung gegenüber Vorjahr	darunter Neuerrichtungen	insgesamt	Veränderung gegenüber Vorjahr	darunter Aufgabe
	Anzahl	%	Anzahl	Anzahl	%	Anzahl
2004	36 359	15,1	30 135	24 336	2,9	18 633
2005	32 219	- 11,4	26 140	25 984	6,8	20 051
2006	32 847	1,9	26 444	25 816	- 0,6	20 185
2007	30 781	- 6,3	24 775	24 926	- 3,4	19 635
2008	31 074	1,0	24 884	25 523	2,4	20 128
2009	32 271	3,9	26 499	26 623	4,3	21 151
2010	32 718	1,4	26 806	25 984	- 2,4	20 578
2011	29 971	- 8,4	24 066	25 729	- 1,0	20 364
2012	27 728	- 7,5	21 948	25 195	- 2,1	20 027
2013	27 739	0,0	22 013	25 071	- 0,5	19 975
2014	27 426	- 1,1	21 509	27 402	9,3	21 971
2015	26 383	- 3,8	20 698	25 601	- 6,6	20 280
2016	25 683	- 2,7	20 075	25 189	- 1,6	20 252
2017	25 561	- 0,5	20 008	24 417	- 3,1	19 234
2017						
Januar	2 458	18,4	1 865	2 658	20,4	2 065
Februar	2 179	- 7,2	1 687	1 963	- 7,3	1 518
März	2 543	- 1,2	2 012	2 157	4,4	1 653
April	2 112	- 7,4	1 669	1 777	- 11,2	1 323
Mai	2 177	5,8	1 691	1 701	0,9	1 314
Juni	2 192	- 2,1	1 726	1 920	- 10,3	1 511
Juli	2 053	4,5	1 619	1 862	- 9,1	1 472
August	2 076	1,4	1 649	1 886	- 17,9	1 501
September	2 122	1,8	1 732	1 907	- 2,3	1 543
Oktober	1 828	- 10,2	1 434	1 902	- 2,8	1 514
November	2 003	2,1	1 600	2 101	4,3	1 714
Dezember	1 818	- 9,6	1 324	2 583	- 4,4	2 106

¹ ohne Automatenaufsteller und Reisegewerbe sowie GmbH und UG in Gründung

2. Gewerbeanzeigen nach Kreisen in Schleswig-Holstein im Jahr 2017

KREISFREIE STADT Kreis Land	Gewerbebeanmeldungen ¹			Gewerbeabmeldungen ¹		
	insgesamt	Veränderung gegenüber Vorjahr	darunter Neuerrich- tungen	insgesamt	Veränderung gegenüber Vorjahr	darunter Aufgabe
	Anzahl	%	Anzahl	Anzahl	%	Anzahl
KREISFREIE STÄDTE						
FLENSBURG	767	13,5	661	733	- 7,0	602
KIEL	2 073	- 5,0	1 750	2 368	4,8	1 979
LÜBECK	1 572	- 11,2	1 396	1 602	- 27,2	1 403
NEUMÜNSTER	750	7,3	685	749	- 5,8	666
Kreise						
Dithmarschen	1 034	2,4	864	977	- 0,9	817
Herzogtum Lauenburg	1 574	- 4,7	1 241	1 429	- 3,8	1 124
Nordfriesland	1 754	12,0	1 370	1 578	10,6	1 263
Ostholstein	1 886	1,1	1 358	1 746	1,5	1 300
Pinneberg	3 181	- 0,7	2 410	3 041	5,4	2 300
Plön	905	- 5,8	670	845	- 0,6	667
Rendsburg-Eckernförde	2 138	1,8	1 634	1 828	- 5,7	1 413
Schleswig-Flensburg	1 715	- 0,4	1 333	1 528	- 4,3	1 181
Segeberg	2 713	1,8	2 015	2 622	- 5,9	1 991
Steinburg	1 045	- 5,3	829	1 025	- 3,8	790
Stormarn	2 454	- 2,0	1 792	2 346	- 2,5	1 738
Schleswig-Holstein	25 561	- 0,5	20 008	24 417	- 3,1	19 234

¹ ohne Automatenaufsteller und Reisegewerbe sowie GmbH und UG in Gründung

3. Gewerbebeanmeldungen nach Wirtschaftsbereichen in Schleswig-Holstein 2017

Nr. der Klassifikation ¹	Wirtschaftsgliederung	Gewerbe- an- meldungen insgesamt ²	Neuerichtungen			Zuzug	Übernahmen			
			ins- gesamt	Neu- grün- dung	Um- wand- lung		ins- gesamt	Rechts- form- wechsel	Gesell- schafter- eintritt	Erbfolge/ Kauf/ Pacht
A	Land- und Forstwirtschaft, Fischerei	288	234	234	-	36	18	5	3	10
B	Bergbau u. Gewinnung von Steinen und Erden	5	2	2	-	2	1	-	-	1
C	Verarbeitendes Gewerbe	1 335	1 050	1 038	12	176	109	40	10	59
10	Herstellung von Nahrungs- und Futtermitteln	159	119	118	1	9	31	6	-	25
11	Getränkeherstellung	26	19	19	-	2	5	1	2	2
13	Herstellung von Textilien	220	200	200	-	19	1	-	1	-
14	Herstellung von Bekleidung	119	101	101	-	18	-	-	-	-
15	Herstellung von Leder, Lederwaren und Schuhen	16	16	16	-	-	-	-	-	-
16	Herstellung von Holz-, Flecht-, Korb- und Korkwaren (ohne Möbel)	56	49	49	-	6	1	1	-	-
18	Herstellung von Druckerzeugnissen; Vervielfältigung von bespielten Ton-, Bild- und Datenträgern	63	50	48	2	6	7	3	2	2
20	Herstellung von chemischen Erzeugnissen	25	16	16	-	7	2	1	-	1
23	Herstellung von Glas/Glaswaren, Keramik, Verarbeitung von Steinen/Erden	36	25	25	-	3	8	4	1	3
25	Herstellung von Metallerzeugnissen	120	77	76	1	27	16	7	1	8
26	Herstellung von DV-Geräten, elektronischen und optischen Erzeugnissen	26	12	10	2	9	5	4	1	-
27	Herstellung von elektrischen Ausrüstungen	24	18	18	-	4	2	1	1	-
28	Maschinenbau	26	14	13	1	11	1	-	-	1
29	Herstellung von Kraftwagen und Kraftwagenteilen	5	3	3	-	-	2	1	1	-
30	Sonstiger Fahrzeugbau (ohne Kfz)	7	5	5	-	1	1	1	-	-
31	Herstellung von Möbeln	26	16	15	1	8	2	1	-	1
32	Herstellung von sonstigen Waren	262	216	213	3	29	17	8	-	9
33	Reparatur und Installation von Maschinen und Ausrüstungen	82	63	62	1	15	4	1	-	3
D	Energieversorgung	319	237	236	1	37	45	1	13	31
E	Wasserversorgung; Abwasser- u. Abfallentsorgung u. Beseitigung von Umweltverschmutzungen	28	20	19	1	2	6	-	3	3
38	Sammlung, Behandlung/ Beseitigung von Abfällen, Rückgewinnung	18	12	11	1	1	5	-	2	3
F	Baugewerbe	2 770	2 162	2 156	6	489	119	56	25	38
41	Hochbau	78	57	57	-	17	4	3	-	1
42	Tiefbau	35	25	24	1	9	1	-	1	-
43	Vorbereitende Baustellenarbeiten, Bauinstallation und sonstiges Ausbaugewerbe	2 657	2 080	2 075	5	463	114	53	24	37
G	Handel; Instandhaltung und Reparatur v. Kraftfahrzeugen	5 604	4 390	4 345	45	678	536	159	36	341
45	Handel mit Kfz; Instandhaltung und Reparatur von Kfz	761	595	580	15	107	59	14	3	42
46	Großhandel (ohne Handel mit Kraftfahrzeugen)	1 063	775	764	11	223	65	30	8	27
47	Einzelhandel (ohne Handel mit Kraftfahrzeugen)	3 780	3 020	3 001	19	348	412	115	25	272

3. Gewerbebeanmeldungen nach Wirtschaftsbereichen in Schleswig-Holstein 2017

Nr. der Klassifikation ¹	Wirtschaftsgliederung	Gewerbeanmeldungen insgesamt ²	Neuerichtungen			Zuzug	Übernahmen			
			insgesamt	Neugründung	Umwandlung		insgesamt	Rechtsformwechsel	Gesellschaftereintritt	Erbfolge/Kauf/Pacht
H	Verkehr und Lagerei	757	596	591	5	115	46	21	3	22
49	Landverkehr; Transport in Rohrleitungen	318	243	243	-	49	26	13	-	13
53	Post-, Kurier- und Expressdienste	213	190	190	-	18	5	-	-	5
I	Gastgewerbe	1 831	1 166	1 157	9	45	620	53	11	556
55	Beherbergung	229	174	172	2	3	52	10	5	37
56	Gastronomie	1 602	992	985	7	42	568	43	6	519
J	Information und Kommunikation	1 113	845	831	14	242	26	18	2	6
58	Verlagswesen	69	49	46	3	14	6	4	1	1
59	Herstellung, Verleih und Vertrieb von Filmen und Fernsehprogrammen; Kinos; Tonstudios und Verlegen von Musik	113	87	87	-	23	3	3	-	-
61	Telekommunikation	20	15	14	1	5	-	-	-	-
62	Erbringung von Dienstleistungen der Informationstechnologie	757	567	557	10	176	14	8	1	5
63	Informationsdienstleistungen	153	126	126	-	24	3	3	-	-
K	Erbringung von Finanz- und Versicherungsdienstleistungen	884	627	613	14	234	23	9	3	11
66	Mit Finanz- und Versicherungsdienstleistungen verbundene Tätigkeiten	719	506	503	3	197	16	7	3	6
L	Grundstücks- und Wohnungswesen	813	591	587	4	165	57	28	12	17
M	Erbringung von freiberuflichen, wissenschaftlichen und technischen Dienstleistungen	2 673	2 140	2 130	10	479	54	32	7	15
70	Verwaltung und Führung von Unternehmen und Betrieben; Unternehmensberatung	669	489	484	5	157	23	16	4	3
71	Architektur- und Ingenieur-Büros; technische, physikalische und chemische Untersuchung	285	220	218	2	57	8	3	2	3
73	Werbung und Marktforschung	824	718	718	-	92	14	9	-	5
N	Erbringung von sonstigen wirtschaftlichen Dienstleistungen	3 479	2 914	2 909	5	466	99	48	11	40
77	Vermietung beweglicher Sachen	226	192	192	-	17	17	9	1	7
78	Vermittlung und Überlassung von Arbeitskräften	95	77	76	1	15	3	2	-	1
79	Reisebüros, -veranstalter und sonstige Reservierungsdienstleistungen	107	85	85	-	18	4	2	-	2
81	Gebäudebetreuung; Garten- und Landschaftsbau	1 933	1 626	1 624	2	257	50	19	5	26
P	Erziehung und Unterricht	638	557	557	-	56	25	7	1	17
Q	Gesundheits- und Sozialwesen	496	411	409	2	69	16	7	1	8
R	Kunst, Unterhaltung, Erholung	517	415	414	1	60	42	7	7	28
S	Erbringung von sonstigen Dienstleistungen	2 011	1 651	1 651	-	239	121	15	1	105
95	Reparatur von DV-Geräten und Gebrauchsgütern	140	113	113	-	8	19	1	-	18
A-S	Insgesamt	25 561	20 008	19 879	129	3 590	1 963	506	149	1 308

¹ Klassifikation der Wirtschaftszweige, Ausgabe 2008

² ohne Automatenaufsteller und Reisegewerbe sowie GmbH und UG in Gründung

**4. Gewerbeanmeldungen nach Art der Niederlassung und Rechtsform,
Einzelunternehmen nach Geschlecht und Staatsangehörigkeit in Schleswig-Holstein 2017**

Art der Niederlassung Rechtsform Geschlecht Staatsangehörigkeit	Gewerbe- anmeldungen insgesamt ¹	Neuerrichtung			Zuzug	Übernahme			
		ins- gesamt	Neu- gründung	Um- wandlung		ins- gesamt	Rechts- form- wechsel	Gesell- schafter- eintritt	Erbfolge/ Kauf/ Pacht
Insgesamt	25 561	20 008	19 879	129	3 590	1 963	506	149	1 308
	nach der Art der Niederlassung								
Hauptniederlassung	23 986	18 770	18 727	43	3 546	1 670	423	128	1 119
Zweigniederlassung	380	306	292	14	14	60	14	3	43
Unselbständige Zweigstelle	1 195	932	860	72	30	233	69	18	146
	nach der Rechtsform des Unternehmens								
Einzelunternehmen	20 268	16 326	16 318	8	2 695	1 247	168	-	1 079
Offene Handelsgesellschaft	74	38	37	1	5	31	20	7	4
Kommanditgesellschaft	58	37	37	-	4	17	6	2	9
GmbH & Co.KG, UG&Co.KG	751	506	494	12	115	130	55	39	36
Gesellschaft des bürgerlichen Rechts	1 044	780	779	1	69	195	58	98	39
Aktiengesellschaft	39	29	18	11	7	3	1	-	2
GmbH, UG	3 216	2 207	2 117	90	683	326	195	-	131
Private Company Limited by Shares	25	20	20	-	4	1	-	-	1
Genossenschaft	7	7	7	-	-	-	-	-	-
Eingetragener Verein	18	14	14	-	1	3	-	-	3
Sonstige Rechtsformen ²	57	41	37	4	7	9	3	2	4
	Einzelunternehmer/-innen nach Geschlecht								
Weiblich	7 286	5 999	5 998	1	882	405	33	-	372
Männlich	12 982	10 327	10 320	7	1 813	842	135	-	707
	Einzelunternehmer/-innen nach ausgewählten Staatsangehörigkeiten								
Deutschland	16 743	13 383	13 376	7	2 364	996	152	-	844
Afghanistan	40	29	28	1	-	11	-	-	11
Bulgarien	229	207	207	-	20	2	-	-	2
Dänemark	37	31	31	-	4	2	-	-	2
Griechenland	81	59	59	-	3	19	2	-	17
Iran	18	16	16	-	-	2	-	-	2
Italien	75	49	49	-	7	19	2	-	17
Kroatien	43	36	36	-	5	2	1	-	1
Lettland	37	30	30	-	6	1	1	-	-
Litauen	39	32	32	-	7	-	-	-	-
Mazedonien	33	24	24	-	4	5	-	-	5
Polen	933	782	782	-	143	8	1	-	7
Rumänien	585	551	551	-	32	2	-	-	2
Russische Föderation	50	43	43	-	6	1	-	-	1
Serbien	30	26	26	-	4	-	-	-	-
Türkei	338	249	249	-	16	73	3	-	70
Ungarn	60	48	48	-	11	1	-	-	1
Vietnam	52	33	33	-	-	19	-	-	19

¹ ohne Automatenaufsteller und Reisegewerbe sowie GmbH und UG in Gründung

² einschließlich geheim zuhaltender Fälle

5. Neugründungen sowie Gewerbetreibende nach Wirtschaftsbereichen in Schleswig-Holstein 2017

Nr. der Klassifikation ¹	Wirtschaftsgliederung	Neugründung						Gewerbetreibende ³	
		ins-gesamt ²	Betriebsgründung			sonstige Neugründung		ins-gesamt	darunter weiblich
			ins-gesamt	Hauptniederlassung	Zweigniederlassung/unselbst. Zweigstelle	ins-gesamt	darunter Neben-erwerb		
A	Land- und Forstwirtschaft, Fischerei	234	27	25	2	207	141	252	63
B	Bergbau und Gewinnung von Steinen und Erden	2	1	1	-	1	-	3	-
C	Verarbeitendes Gewerbe	1 038	207	128	79	831	670	1 145	563
10	Herstellung von Nahrungs- und Futtermitteln	118	52	28	24	66	40	141	41
11	Getränkeherstellung	19	8	7	1	11	10	21	2
13	Herstellung von Textilien	200	6	5	1	194	173	205	179
14	Herstellung von Bekleidung	101	1	1	-	100	87	102	96
15	Herstellung von Leder, Lederwaren und Schuhen	16	3	2	1	13	10	17	7
16	Herstellung von Holz-, Flecht-, Korb- und Korkwaren (ohne Möbel)	49	6	4	2	43	35	53	14
18	Herstellung von Druckerzeugnissen; Vervielfältigung von bespielten Ton-, Bild- und Datenträgern	48	9	8	1	39	28	51	19
20	Herstellung von chemischen Erzeugnissen	16	6	4	2	10	8	20	9
23	Herstellung von Glas/Glaswaren, Keramik, Verarbeitung von Steinen/Erden	25	6	1	5	19	11	29	13
25	Herstellung von Metallerzeugnissen	76	26	22	4	50	32	83	8
26	Herstellung von DV-Geräten, elektronischen und optischen Erzeugnissen	10	8	3	5	2	2	16	-
27	Herstellung von elektrischen Ausrüstungen	18	12	7	5	6	6	22	2
28	Maschinenbau	13	9	7	2	4	2	20	-
29	Herstellung von Kraftwagen und Kraftwagenteilen	3	2	1	1	1	-	4	1
30	Sonstiger Fahrzeugbau (ohne Kfz)	5	4	3	1	1	1	6	-
31	Herstellung von Möbeln	15	3	3	-	12	9	16	3
32	Herstellung von sonstigen Waren	213	19	10	9	194	167	227	146
33	Reparatur und Installation von Maschinen und Ausrüstungen	62	18	7	11	44	29	72	3
D	Energieversorgung	236	85	77	8	151	128	357	75
E	Wasserversorgung; Abwasser- und Abfallentsorgung und Beseitigung von Umweltverschmutzungen	19	13	9	4	6	4	27	4
38	Sammlung, Behandlung/Beseitigung von Abfällen, Rückgewinnung	11	8	5	3	3	1	17	3
F	Baugewerbe	2 156	382	337	45	1 774	454	2 298	118
41	Hochbau	57	52	46	6	5	3	71	7
42	Tiefbau	24	9	6	3	15	12	24	1
43	Vorbereitende Baustellenarbeiten, Bauinstallation und sonstiges Ausbaugewerbe	2 075	321	285	36	1 754	439	2 203	110
G	Handel; Instandhaltung und Reparatur von Kraftfahrzeugen	4 345	943	496	447	3 402	2 278	4 894	1 619
45	Handel mit Kfz; Instandhaltung und Reparatur von Kfz	580	126	76	50	454	246	625	59
46	Großhandel (ohne Handel mit Kraftfahrzeugen)	764	267	184	83	497	291	872	163
47	Einzelhandel (ohne Handel mit Kraftfahrzeugen)	3 001	550	236	314	2 451	1 741	3 397	1 397

5. Neugründungen sowie Gewerbetreibende nach Wirtschaftsbereichen in Schleswig-Holstein 2017

Nr. der Klassifikation ¹	Wirtschaftsgliederung	Neugründung						Gewerbetreibende ³	
		ins-gesamt ²	Betriebsgründung			sonstige Neugründung		ins-gesamt	darunter weiblich
			ins-gesamt	Hauptniederlassung	Zweigniederlassung/unselbst. Zweigstelle	ins-gesamt	darunter Neben-erwerb		
H	Verkehr und Lagerei	591	146	98	48	445	158	638	111
49	Landverkehr;Transport in Rohrleitungen	243	61	40	21	182	54	261	44
53	Post-, Kurier- und Expressdienste	190	16	13	3	174	64	194	35
I	Gastgewerbe	1 157	362	250	112	795	292	1 294	411
55	Beherbergung	172	40	30	10	132	85	207	85
56	Gastronomie	985	322	220	102	663	207	1 087	326
J	Information und Kommunikation	831	148	115	33	683	513	950	144
58	Verlagswesen	46	12	10	2	34	30	59	13
59	Herstellung, Verleih und Vertrieb von Filmen und Fernsehprogrammen; Kinos; Tonstudios und Verlegen von Musik	87	16	9	7	71	56	106	15
61	Telekommunikation	14	4	1	3	10	6	20	3
62	Erbringung von Dienstleistungen der Informationstechnologie	557	102	85	17	455	338	628	70
63	Informationsdienstleistungen	126	13	10	3	113	83	136	43
K	Erbringung von Finanz- und Versicherungsdienstleistungen	613	184	138	46	429	179	666	135
66	Mit Finanz- und Versicherungsdienstleistungen verbundene Tätigkeiten	503	95	60	35	408	161	530	123
L	Grundstücks- und Wohnungswesen	587	261	220	41	326	188	746	177
M	Erbringung von freiberuflichen, wissenschaftlichen und technischen Dienstleistungen	2 130	413	363	50	1 717	1 274	2 394	766
70	Verwaltung und Führung von Unternehmen und Betrieben; Unternehmensberatung	484	240	219	21	244	133	579	97
71	Architektur- und Ingenieur-Büros; technische, physikalische und chemische Untersuchung	218	74	54	20	144	95	273	28
73	Werbung und Marktforschung	718	38	34	4	680	534	750	283
N	Erbringung von sonstigen wirtschaftlichen Dienstleistungen	2 909	299	213	86	2 610	1 607	3 068	826
77	Vermietung beweglicher Sachen	192	46	29	17	146	100	240	40
78	Vermittlung und Überlassung von Arbeitskräften	76	44	19	25	32	14	83	19
79	Reisebüros, -veranstalter und sonstige Reservierungsdienstleistungen	85	19	15	4	66	55	97	40
81	Gebäudebetreuung; Garten- und Landschaftsbau	1 624	98	85	13	1 526	837	1 661	346
P	Erziehung und Unterricht	557	80	42	38	477	365	592	302
Q	Gesundheits- und Sozialwesen	409	68	47	21	341	246	441	302
R	Kunst, Unterhaltung, Erholung	414	63	33	30	351	273	465	105
S	Erbringung von sonstigen Dienstleistungen	1 651	155	93	62	1 496	981	1 680	1 226
95	Reparatur von DV-Geräten und Gebrauchsgütern	113	9	4	5	104	57	115	47
A - S	Ingesamt	19 879	3 837	2 685	1 152	16 042	9 751	21 910	6 947

¹ Klassifikation der Wirtschaftszweige, Ausgabe 2008

² ohne Automatenaufsteller und Reisegewerbe sowie GmbH und UG in Gründung

³ anzeigepflichtige Personen, die eine Neugründung vorgenommen haben

**6. Neugründungen sowie Gewerbetreibende nach Rechtsform,
Einzelunternehmen nach Geschlecht und Staatsangehörigkeit in Schleswig-Holstein 2017**

Rechtsform Geschlecht Staatsangehörigkeit	Neugründungen						Gewerbetreibende ²	
	ins- gesamt ¹	Betriebsgründung			sonstige Neugründung		ins- gesamt	darunter weiblich
		ins- gesamt	Haupt- nieder- lassung	Zweig- nieder- lassung/ unselbst. Zweig- stelle	ins- gesamt	darunter Neben- erwerb		
Insgesamt	19 879	3 837	2 685	1 152	16 042	9 751	21 910	6 947
	nach der Rechtsform des Unternehmens							
Einzelunternehmen	16 318	872	557	315	15 446	9 155	16 318	5 998
Offene Handelsgesellschaft	37	31	17	14	6	6	75	15
Kommanditgesellschaft	37	36	22	14	1	1	47	11
GmbH & Co KG, UG&Co.KG	494	480	329	151	14	14	825	97
Gesellschaft des bürgerlichen Rechts	779	387	356	31	392	392	1 679	420
Aktiengesellschaft	18	18	4	14	-	-	-	-
GmbH, UG	2 117	1 940	1 372	568	177	177	2 885	393
Private Company Limited by Shares	20	18	3	15	2	2	25	4
Genossenschaft	7	7	6	1	-	-	10	-
Eingetragener Verein	14	10	10	-	4	4	18	7
Sonstige Rechtsformen ³	37	37	8	29	-	-	28	2
	Einzelunternehmer/-innen nach Geschlecht							
Weiblich	5 998	240	159	81	5 758	4 063	X	X
Männlich	10 320	632	398	234	9 688	5 092	X	X
	Einzelunternehmer/-innen nach ausgewählten Staatsangehörigkeiten							
Deutschland	13 376	722	449	273	12 654	8 501	13 376	5 375
Afghanistan	28	1	1	-	27	11	28	6
Bulgarien	207	5	4	1	202	15	207	32
Dänemark	31	-	-	-	31	16	31	6
Griechenland	59	4	4	-	55	12	59	15
Iran	16	1	1	-	15	5	16	2
Italien	49	10	3	7	39	12	49	7
Kroatien	36	5	5	-	31	6	36	10
Lettland	30	-	-	-	30	10	30	11
Litauen	32	2	2	-	30	10	32	13
Mazedonien	24	4	4	-	20	2	24	2
Polen	782	17	11	6	765	114	782	123
Rumänien	551	6	5	1	545	59	551	97
Russische Föderation	43	3	2	1	40	25	43	20
Serbien	26	-	-	-	26	13	26	10
Türkei	249	30	22	8	219	64	249	56
Ungarn	48	1	1	-	47	7	48	6
Vietnam	33	11	10	1	22	-	33	13

¹ ohne Automatenaufsteller und Reisegewerbe sowie GmbH und UG in Gründung

² anzeigepflichtige Personen, die eine Neugründung vorgenommen haben

³ einschließlich geheim zuhaltender Fälle

7. Gewerbeabmeldungen nach Wirtschaftsbereichen in Schleswig-Holstein 2017

Nr. der Klassifikation ¹	Wirtschaftsgliederung	Gewerbeabmeldungen insgesamt ²	Aufgabe			Fortzug	Übergabe			
			insgesamt	vollständige Aufgabe	Umwandlung		insgesamt	Rechtsformwechsel I	Gesellschafteraustritt	Erfolge/Kauf/Verpackung
A	Land- und Forstwirtschaft, Fischerei	220	182	182	-	27	11	3	2	6
B	Bergbau und Gewinnung von Steinen und Erden	2	2	2	-	-	-	-	-	-
C	Verarbeitendes Gewerbe	1 129	881	853	28	142	106	43	15	48
10	Herstellung von Nahrungs- und Futtermitteln	121	96	93	3	7	18	6	-	12
11	Getränkeherstellung	15	12	11	1	-	3	-	2	1
13	Herstellung von Textilien	115	94	94	-	17	4	1	3	-
14	Herstellung von Bekleidung	83	73	72	1	7	3	1	-	2
15	Herstellung von Leder, Lederwaren und Schuhen	22	21	21	-	1	-	-	-	-
16	Herstellung von Holz-, Flecht-, Korb- und Korkwaren (ohne Möbel)	38	35	35	-	2	1	1	-	-
18	Herstellung von Druckerzeugnissen; Vervielfältigung von bespielten Ton-, Bild- und Datenträgern	70	53	52	1	8	9	4	2	3
20	Herstellung von chemischen Erzeugnissen	8	5	5	-	1	2	-	-	2
23	Herstellung von Glas/Glaswaren, Keramik, Verarbeitung von Steinen/Erden	39	31	29	2	4	4	2	-	2
25	Herstellung von Metallerzeugnissen	123	90	89	1	19	14	3	4	7
26	Herstellung von DV-Geräten, elektronischen und optischen Erzeugnissen	35	20	16	4	6	9	5	1	3
27	Herstellung von elektrischen Ausrüstungen	10	8	7	1	1	1	-	-	1
28	Maschinenbau	34	25	23	2	7	2	-	-	2
29	Herstellung von Kraftwagen und Kraftwagenteilen	4	3	3	-	-	1	-	1	-
30	Sonstiger Fahrzeugbau (ohne Kfz)	11	7	7	-	1	3	2	1	-
31	Herstellung von Möbeln	25	17	17	-	6	2	2	-	-
32	Herstellung von sonstigen Waren	271	212	203	9	37	22	14	-	8
33	Reparatur und Installation von Maschinen und Ausrüstungen	80	60	58	2	14	6	2	-	4
D	Energieversorgung	197	131	128	3	17	49	4	11	34
E	Wasserversorgung; Abwasser- und Abfallentsorgung und Beseitigung von Umweltverschmutzungen	35	26	24	2	6	3	-	1	2
38	Sammlung, Behandlung/Beseitigung von Abfällen, Rückgewinnung	29	21	19	2	6	2	-	1	1
F	Baugewerbe	2 916	2 367	2 361	6	400	149	62	48	39
41	Hochbau	48	31	30	1	15	2	-	1	1
42	Tiefbau	55	43	43	-	10	2	1	-	1
43	Vorbereitende Baustellenarbeiten, Bauinstallation und sonstiges Ausbaugewerbe	2 813	2 293	2 288	5	375	145	61	47	37
G	Handel; Instandhaltung und Reparatur von Kraftfahrzeugen	5 683	4 543	4 488	55	602	538	154	49	335
45	Handel mit Kfz; Instandhaltung und Reparatur von Kfz	738	588	577	11	82	68	18	5	45
46	Großhandel (ohne Handel mit Kraftfahrzeugen)	1 077	840	817	23	175	62	22	8	32
47	Einzelhandel (ohne Handel mit Kraftfahrzeugen)	3 868	3 115	3 094	21	345	408	114	36	258

7. Gewerbeabmeldungen nach Wirtschaftsbereichen in Schleswig-Holstein 2017

Nr. der Klassifikation ¹	Wirtschaftsgliederung	Gewerbeabmeldungen insgesamt ²	Aufgabe			Fortzug	Übergabe			
			insgesamt	vollständige Aufgabe	Umwandlung		insgesamt	Rechtsformwechsel I	Gesellschafteraustritt	Erfolge/Kauf/Verpackung
H	Verkehr und Lagerei	813	642	632	10	119	52	20	6	26
49	Landverkehr; Transport in Rohrleitungen	322	246	246	-	44	32	12	1	19
53	Post-, Kurier- und Expressdienste	233	202	201	1	25	6	2	-	4
I	Gastgewerbe	1 903	1 304	1 299	5	54	545	53	22	470
55	Beherbergung	214	158	156	2	5	51	8	1	42
56	Gastronomie	1 689	1 146	1 143	3	49	494	45	21	428
J	Information und Kommunikation	1 017	760	745	15	223	34	22	3	9
58	Verlagswesen	97	76	68	8	14	7	6	1	-
59	Herstellung, Verleih und Vertrieb von Filmen und Fernsehprogrammen; Kinos; Tonstudios und Verlegen von Musik	86	60	60	-	22	4	4	-	-
61	Telekommunikation	25	23	22	1	2	-	-	-	-
62	Erbringung von Dienstleistungen der Informationstechnologie	759	562	557	5	175	22	11	2	9
63	Informationsdienstleistungen	49	38	37	1	10	1	1	-	-
K	Erbringung von Finanz- und Versicherungsdienstleistungen	865	612	593	19	229	24	12	3	9
66	Mit Finanz- und Versicherungsdienstleistungen verbundene Tätigkeiten	762	537	530	7	203	22	12	3	7
L	Grundstücks- und Wohnungswesen	613	442	440	2	124	47	22	8	17
M	Erbringung von freiberuflichen, wissenschaftlichen und technischen Dienstleistungen	2 228	1 760	1 744	16	408	60	29	8	23
70	Verwaltung und Führung v. Unternehmen und Betrieben; Unternehmensberatung	529	385	373	12	123	21	11	1	9
71	Architektur- und Ingenieur-Büros; technische, physikalische und chemische Untersuchung	266	195	192	3	59	12	4	1	7
73	Werbung und Marktforschung	769	660	660	-	93	16	7	5	4
N	Erbringung von sonstigen wirtschaftlichen Dienstleistungen	3 371	2 843	2 834	9	423	105	44	21	40
77	Vermietung beweglicher Sachen	222	186	184	2	20	16	5	3	8
78	Vermittlung und Überlassung von Arbeitskräften	104	81	79	2	21	2	2	-	-
79	Reisebüros, -veranstalter und sonstige Reservierungsdienstleistungen	99	79	79	-	16	4	2	1	1
81	Gebäudebetreuung; Garten- und Landschaftsbau	1 916	1 627	1 625	2	221	68	26	15	27
P	Erziehung und Unterricht	448	358	358	-	68	22	6	1	15
Q	Gesundheits- und Sozialwesen	472	400	396	4	52	20	7	4	9
R	Kunst, Unterhaltung, Erholung	521	396	395	1	82	43	8	3	32
S	Erbringung von sonstigen Dienstleistungen	1 984	1 585	1 584	1	264	135	22	4	109
95	Reparatur von DV-Geräten und Gebrauchsgütern	201	153	153	-	24	24	6	-	18
A - S	Ingesamt	24 417	19 234	19 058	176	3 240	1 943	511	209	1 223

1 Klassifikation der Wirtschaftszweige, Ausgabe 2008

2 ohne Automatenaufsteller und Reisegewerbe sowie GmbH und UG in Gründung

**8. Gewerbeabmeldungen nach Art der Niederlassung und Rechtsform,
Einzelunternehmen nach Geschlecht und Staatsangehörigkeit in Schleswig-Holstein 2017**

Art der Niederlassung Rechtsform Geschlecht Staatsangehörigkeit	Gewerbe- abmel- dungen insgesamt ¹	Aufgabe			Fortzug	Übergabe			
		ins- gesamt	voll- ständige Aufgabe	Um- wandlung		ins- gesamt	Rechts- form- wechsel	Gesell- schafter- austritt	Erbfolge/ Kauf/Ver- pachtung
Insgesamt	24 417	19 234	19 058	176	3 240	1 943	511	209	1 223
	nach der Art der Niederlassung								
Hauptniederlassung	22 999	18 154	18 047	107	3 153	1 692	426	194	1 072
Zweigniederlassung	338	232	215	17	29	77	18	4	55
Unselbständige Zweigstelle	1 080	848	796	52	58	174	67	11	96
	nach der Rechtsform des Unternehmens								
Einzelunternehmen	20 143	16 424	16 411	13	2 460	1 259	269	-	990
Offene Handelsgesellschaft	89	45	44	1	5	39	17	17	5
Kommanditgesellschaft	49	34	32	2	2	13	11	1	1
GmbH & Co.KG, UG&Co.KG	490	301	280	21	107	82	25	25	32
Gesellschaft des bürgerlichen Rechts	987	609	609	-	68	310	94	164	52
Aktiengesellschaft	52	38	32	6	5	9	7	-	2
GMBH, UG	2 444	1 669	1 540	129	578	197	65	-	132
Private Company Limited by Shares	43	34	34	-	4	5	4	-	1
Genossenschaft	8	6	4	2	2	-	-	-	-
Eingetragener Verein	17	11	11	-	2	4	-	-	4
Sonstige Rechtsformen ²	95	63	61	2	7	25	19	2	4
	Einzelunternehmer/-innen nach Geschlecht								
Weiblich	7 170	5 963	5 962	1	816	391	60	-	331
Männlich	12 973	10 461	10 449	12	1 644	868	209	-	659
	Einzelunternehmer/-innen nach ausgewählten Staatsangehörigkeiten								
Deutschland	16 818	13 593	13 581	12	2 177	1 048	241	-	807
Afghanistan	22	17	17	-	-	5	-	-	5
Bulgarien	238	217	217	-	19	2	-	-	2
Dänemark	45	37	37	-	4	4	-	-	4
Griechenland	72	56	56	-	4	12	1	-	11
Iran	16	14	14	-	1	1	-	-	1
Italien	80	55	55	-	7	18	2	-	16
Kroatien	39	36	36	-	3	-	-	-	-
Lettland	34	28	28	-	5	1	1	-	-
Litauen	47	44	44	-	3	-	-	-	-
Mazedonien	19	15	14	1	2	2	-	-	2
Polen	957	839	839	-	110	8	4	-	4
Rumänien	585	553	553	-	30	2	2	-	-
Russische Föderation	48	40	40	-	5	3	2	-	1
Serbien	28	23	23	-	3	2	2	-	-
Türkei	324	238	238	-	17	69	6	-	63
Ungarn	59	53	53	-	6	-	-	-	-
Vietnam	38	24	24	-	-	14	-	-	14

¹ ohne Automatenaufsteller und Reisegewerbe sowie GmbH und UG in Gründung

² einschließlich geheim zuhaltender Fälle

**9. Vollständige Aufgaben sowie Gewerbetreibende nach Wirtschaftsbereichen
in Schleswig-Holstein 2017**

Nr. der Klassifikation ¹	Wirtschaftsgliederung	Vollständige Aufgaben						Gewerbetreibende ³	
		ins-gesamt ²	Betriebsaufgabe			sonstige Stilllegung		ins-gesamt	darunter weiblich
			ins-gesamt	Haupt-nieder-lassung	Zweig-nieder-lassung/ unselbst. Zweig-stelle	ins-gesamt	darunter Neben-erwerb		
A	Land- und Forstwirtschaft, Fischerei	182	18	18	-	164	90	192	61
B	Bergbau u. Gewinnung von Steinen und Erden	2	1	-	1	1	-	2	-
C	Verarbeitendes Gewerbe	853	206	150	56	647	404	926	359
10	Herstellung von Nahrungs- und Futtermitteln	93	42	25	17	51	16	101	22
11	Getränkeherstellung	11	3	1	2	8	7	14	-
13	Herstellung von Textilien	94	5	4	1	89	74	99	71
14	Herstellung von Bekleidung	72	5	5	-	67	46	78	69
15	Herstellung von Leder, Lederwaren und Schuhen	21	1	1	-	20	10	21	11
16	Herstellung von Holz-, Flecht-, Korb- und Korkwaren (ohne Möbel)	35	5	3	2	30	19	37	10
18	Herstellung von Druckerzeugnissen; Vervielfältigung von bespielten Ton-, Bild- und Datenträgern	52	15	14	1	37	25	61	15
20	Herstellung von chemischen Erzeugnissen	5	-	-	-	5	3	6	4
23	Herstellung von Glas/Glaswaren, Keramik, Verarbeitung von Steinen/Erden	29	10	8	2	19	6	33	13
25	Herstellung von Metallerzeugnissen	89	32	28	4	57	26	98	13
26	Herstellung von DV-Geräten, elektronischen und optischen Erzeugnissen	16	7	1	6	9	4	22	4
27	Herstellung von elektrischen Ausrüstungen	7	6	4	2	1	1	10	-
28	Maschinenbau	23	18	14	4	5	1	28	1
29	Herstellung von Kraftwagen und Kraftwagenteilen	3	3	2	1	-	-	5	-
30	Sonstiger Fahrzeugbau (ohne Kfz)	7	1	-	1	6	3	7	1
31	Herstellung von Möbeln	17	3	3	-	14	9	19	1
32	Herstellung von sonstigen Waren	203	21	16	5	182	134	205	115
33	Reparatur und Installation von Maschinen und Ausrüstungen	58	17	11	6	41	17	63	4
D	Energieversorgung	128	40	36	4	88	77	167	21
E	Wasserversorgung; Abwasser- u. Abfallentsorgung und Beseitigung von Umweltverschmutzungen	24	8	5	3	16	4	25	1
38	Sammlung, Behandlung/Beseitigung von Abfällen, Rückgewinnung	19	5	3	2	14	3	20	-
F	Baugewerbe	2 361	355	318	37	2 006	372	2 444	141
41	Hochbau	30	25	23	2	5	3	35	9
42	Tiefbau	43	14	13	1	29	11	46	5
43	Vorbereitende Baustellenarbeiten, Bauinstallation und sonstiges Ausbaugewerbe	2 288	316	282	34	1 972	358	2 363	127
G	Handel; Instandhaltung und Reparatur von Kraftfahrzeugen	4 488	1 099	635	464	3 389	1 828	4 889	1 788
45	Handel mit Kfz; Instandhaltung und Reparatur von Kfz	577	112	85	27	465	217	611	72
46	Großhandel (ohne Handel mit Kraftfahrzeugen)	817	276	217	59	541	260	908	264
47	Einzelhandel (ohne Handel mit Kraftfahrzeugen)	3 094	711	333	378	2 383	1 351	3 370	1 452

9. Vollständige Aufgaben sowie Gewerbetreibende nach Wirtschaftsbereichen in Schleswig-Holstein 2017

Nr. der Klassifikation ¹	Wirtschaftsgliederung	Vollständige Aufgaben						Gewerbetreibende ³	
		ins-gesamt ²	Betriebsaufgabe			sonstige Stilllegung		ins-gesamt	darunter weiblich
			ins-gesamt	Haupt-nieder-lassung	Zweig-nieder-lassung/ unselbst. Zweig-stelle	ins-gesamt	darunter Neben-erwerb		
H	Verkehr und Lagerei	632	169	138	31	463	157	661	129
49	Landverkehr; Transport in Rohrleitungen	246	62	59	3	184	70	257	63
53	Post-, Kurier- und Expressdienste	201	29	24	5	172	50	205	31
I	Gastgewerbe	1 299	368	281	87	931	265	1 371	489
55	Beherbergung	156	32	27	5	124	47	169	85
56	Gastronomie	1 143	336	254	82	807	218	1 202	404
J	Information und Kommunikation	745	118	99	19	627	382	826	123
58	Verlagswesen	68	21	20	1	47	28	80	18
59	Herstellung, Verleih und Vertrieb von Filmen und Fernsehprogrammen; Kinos; Tonstudios und Verlegen von Musik	60	11	10	1	49	29	70	14
61	Telekommunikation	22	5	-	5	17	10	21	2
62	Erbringung von Dienstleistungen der Informationstechnologie	557	77	67	10	480	296	612	74
63	Informationsdienstleistungen	37	4	2	2	33	19	42	14
K	Erbringung von Finanz- und Versicherungsdienstleistungen	593	109	70	39	484	155	590	143
66	Mit Finanz- und Versicherungsdienstleistungen verbundene Tätigkeiten	530	52	40	12	478	149	535	137
L	Grundstücks- und Wohnungswesen	440	140	116	24	300	132	501	152
M	Erbringung von freiberuflichen, wissenschaftlichen und technischen Dienstleistungen	1 744	243	204	39	1 501	970	1 844	687
70	Verwaltung und Führung von Unternehmen und Betrieben; Unternehmensberatung	373	121	107	14	252	117	420	95
71	Architektur- und Ingenieur-Büros; technische, physikalische und chemische Untersuchung	192	54	44	10	138	63	210	34
73	Werbung und Marktforschung	660	29	24	5	631	476	673	325
N	Erbringung von sonstigen wirtschaftlichen Dienstleistungen	2 834	289	210	79	2 545	1 306	2 924	819
77	Vermietung beweglicher Sachen	184	53	38	15	131	87	196	51
78	Vermittlung und Überlassung von Arbeitskräften	79	41	19	22	38	17	89	18
79	Reisebüros, -veranstalter und sonstige Reservierungsdienstleistungen	79	17	11	6	62	27	88	31
81	Gebäudebetreuung; Garten- und Landschaftsbau	1 625	99	85	14	1 526	695	1 653	370
P	Erziehung und Unterricht	358	52	28	24	306	200	378	166
Q	Gesundheits- und Sozialwesen	396	39	29	10	357	202	409	321
R	Kunst, Unterhaltung, Erholung	395	72	42	30	323	194	435	102
S	Erbringung von sonstigen Dienstleistungen	1 584	134	70	64	1 450	829	1 625	1 149
95	Reparatur von DV-Geräten und Gebrauchsgütern	153	16	10	6	137	69	157	60
A - S	Insgesamt	19 058	3 460	2 449	1 011	15 598	7 567	20 209	6 651

¹ Klassifikation der Wirtschaftszweige, Ausgabe 2008

² ohne Automatenaufsteller und Reisegewerbe sowie GmbH und UG in Gründung

³ anzeigepflichtige Personen, die ihren Betrieb vollständig aufgegeben haben

**10. Vollständige Aufgaben sowie Gewerbetreibende nach Rechtsform, Einzelunternehmen
nach Geschlecht und Staatsangehörigkeit in Schleswig-Holstein 2017**

Rechtsform Geschlecht Staatsangehörigkeit	Vollständige Aufgaben						Gewerbetreibende ²	
	ins- gesamt ¹	Betriebsaufgabe			sonstige Stilllegung		ins- gesamt	darunter weiblich
		ins- gesamt	Haupt- nieder- lassung	Zweig- nieder- lassung/ unselbst. Zweig- stelle	ins- gesamt	darunter Neben- erwerb		
Insgesamt	19 058	3 460	2 449	1 011	15 598	7 567	20 209	6 651
	nach der Rechtsform des Unternehmens							
Einzelunternehmen	16 411	1 177	825	352	15 234	7 203	16 411	5 962
Offene Handelsgesellschaft	44	35	30	5	9	9	88	17
Kommanditgesellschaft	32	31	23	8	1	1	38	7
GmbH & Co.KG, UG &Co.KG	280	273	168	105	7	7	419	57
Gesellschaft des bürgerlichen Rechts	609	352	337	15	257	257	1 146	284
Aktiengesellschaft	32	32	9	23	-	-	-	-
GmbH, UG	1 540	1 453	1 024	429	87	87	2 022	306
Private Company Limited by Shares	34	34	11	23	-	-	38	13
Genossenschaft	4	4	2	2	-	-	7	-
Eingetragener Verein	11	10	9	1	1	1	13	4
Sonstige Rechtsformen ³	61	59	11	48	2	2	27	1
	Einzelunternehmer/-innen nach Geschlecht							
Weiblich	5 962	369	259	110	5 593	3 260	X	X
Männlich	10 449	808	566	242	9 641	3 943	X	X
	Einzelunternehmer/-innen nach ausgewählten Staatsangehörigkeiten							
Deutschland	13 581	1 051	723	328	12 530	6 736	13 581	5 329
Afghanistan	17	2	2	-	15	6	17	6
Bulgarien	217	2	2	-	215	15	217	36
Dänemark	37	1	-	1	36	18	37	15
Griechenland	56	4	3	1	52	13	56	13
Iran	14	3	3	-	11	1	14	3
Italien	55	7	5	2	48	5	55	15
Kroatien	36	6	5	1	30	10	36	4
Lettland	28	-	-	-	28	4	28	9
Litauen	44	1	1	-	43	8	44	22
Mazedonien	14	3	3	-	11	2	14	1
Polen	839	12	6	6	827	83	839	150
Rumänien	553	4	4	-	549	52	553	115
Russische Föderation	40	6	6	-	34	17	40	16
Serbien	23	2	2	-	21	10	23	5
Türkei	238	20	20	-	218	65	238	53
Ungarn	53	1	1	-	52	4	53	4
Vietnam	24	7	5	2	17	1	24	10

¹ ohne Automatenaufsteller und Reisegewerbe sowie GmbH und UG in Gründung

² anzeigepflichtige Personen, die eine Neugründung vorgenommen haben

³ einschließlich geheim zuhaltender Fälle

11. Gewerbeanzeigen in Schleswig-Holstein 2017 nach Wirtschaftsabschnitten und Kreisen

Nr. der Klassi- fikation ¹	Wirtschaftsgliederung	Gewerbebeanmeldungen ²			Gewerbeabmeldungen ²		
		insgesamt	Veränderung gegenüber Vorjahr	darunter Neuerrich- tungen	insgesamt	Veränderung gegenüber Vorjahr	darunter Aufgabe
		Anzahl	%	Anzahl	Anzahl	%	Anzahl
		Flensburg, Stadt					
A	Land- und Forstwirtschaft, Fischerei	1	-	-	-	-	-
C	Verarbeitendes Gewerbe	43	65,4	31	40	33,3	31
D	Energieversorgung	3	-	-	-	- 100,0	-
F	Baugewerbe	63	10,5	59	59	- 1,7	43
G	Handel; Instandhaltung und Reparatur von Kfz	184	- 0,5	168	211	- 9,8	186
H	Verkehr und Lagerei	17	21,4	16	22	- 18,5	19
I	Gastgewerbe	61	- 1,6	45	61	15,1	46
J	Information und Kommunikation	56	24,4	51	50	4,2	41
K	Erbringung von Finanz- und Versicherungsdienstleistungen	25	47,1	20	23	- 25,8	18
M	Erbringung von freiberuflichen, wissenschaft- lichen und technischen Dienstleistungen	98	16,7	83	74	- 12,9	54
N	Erbringung von sonstigen wirtschaftlichen Dienstleistungen	84	7,7	77	83	- 9,8	71
S	Erbringung von sonstigen Dienstleistungen	65	22,6	52	54	- 22,9	46
B,E,L,P,Q,R	Übrige Wirtschaftszweige	67	21,8	59	56	3,7	47
A-N,P-S	Insgesamt	767	13,5	661	733	- 7,0	602
		Kiel, Landeshauptstadt					
A	Land- und Forstwirtschaft, Fischerei	3	- 76,9	3	7	- 0,0	6
C	Verarbeitendes Gewerbe	84	-	76	87	20,8	68
D	Energieversorgung	4	33,3	3	6	50,0	6
F	Baugewerbe	180	- 11,8	169	241	- 6,6	211
G	Handel; Instandhaltung und Reparatur von Kfz	384	- 1,8	309	418	- 5,9	350
H	Verkehr und Lagerei	48	- 20,0	47	54	- 10,0	49
I	Gastgewerbe	188	- 9,2	94	208	6,7	126
J	Information und Kommunikation	139	10,3	119	135	7,1	103
K	Erbringung von Finanz-und Versicherungsdienstleistungen	65	27,5	53	81	28,6	63
M	Erbringung von freiberuflichen, wissenschaft- lichen und technischen Dienstleistungen	316	2,9	280	368	7,9	324
N	Erbringung von sonstigen wirtschaftlichen Dienstleistungen	288	- 11,9	264	289	- 7,1	265
S	Erbringung von sonstigen Dienstleistungen	161	- 18,3	141	249	18,6	214
B,E,L,P,Q,R	Übrige Wirtschaftszweige	213	-	192	225	33,9	194
A-N,P-S	Insgesamt	2 073	- 5,0	1 750	2 368	4,8	1 979
		Lübeck, Hansestadt					
A	Land- und Forstwirtschaft, Fischerei	1	- 80,0	1	3	- 40,0	3
C	Verarbeitendes Gewerbe	58	20,8	52	82	32,3	72
D	Energieversorgung	-	- 100,0	-	1	- 50,0	1
F	Baugewerbe	187	6,3	173	169	- 15,9	158
G	Handel; Instandhaltung und Reparatur von Kfz	363	- 11,2	316	351	- 36,6	303
H	Verkehr und Lagerei	55	- 3,5	50	51	- 33,8	41
I	Gastgewerbe	175	6,1	141	192	5,5	168
J	Information und Kommunikation	61	- 32,2	48	61	- 24,7	52
K	Erbringung von Finanz- und Versicherungsdienstleistungen	58	- 7,9	53	46	- 46,5	36
M	Erbringung von freiberuflichen, wissenschaft- lichen und technischen Dienstleistungen	135	- 15,6	123	125	- 32,8	107
N	Erbringung von sonstigen wirtschaftlichen Dienstleistungen	208	- 10,3	189	207	- 48,1	178
S	Erbringung von sonstigen Dienstleistungen	142	- 29,7	134	203	- 1,5	188
B,E,L,P,Q,R	Übrige Wirtschaftszweige	129	- 18,4	116	111	- 30,2	96
A-N,P-S	Insgesamt	1 572	- 11,2	1 396	1 602	- 27,2	1 403

11. Gewerbeanzeigen in Schleswig-Holstein 2017 nach Wirtschaftsabschnitten und Kreisen

Nr. der Klassi- fikation ¹	Wirtschaftsgliederung	Gewerbebeanmeldungen ²			Gewerbeabmeldungen ²		
		insgesamt	Veränderung gegenüber Vorjahr	darunter Neuerrich- tungen	insgesamt	Veränderung gegenüber Vorjahr	darunter Aufgabe
		Anzahl	%	Anzahl	Anzahl	%	Anzahl
		Neumünster, Stadt					
A	Land- und Forstwirtschaft, Fischerei	1	- 50,0	1	4	-	3
C	Verarbeitendes Gewerbe	37	54,2	30	26	- 7,1	24
D	Energieversorgung	4	-	4	1	- 50,0	1
F	Baugewerbe	133	- 16,9	120	170	- 9,6	163
G	Handel; Instandhaltung und Reparatur von Kfz	175	4,8	165	171	- 10,9	149
H	Verkehr und Lagerei	16	- 46,7	16	22	- 4,3	19
I	Gastgewerbe	57	35,7	56	51	- 3,8	40
J	Information und Kommunikation	24	14,3	21	24	9,1	16
K	Erbringung von Finanz- und Versicherungsdienstleistungen	15	- 6,3	12	17	- 26,1	14
M	Erbringung von freiberuflichen, wissenschaft- lichen und technischen Dienstleistungen	52	30,0	46	44	-	40
N	Erbringung von sonstigen wirtschaftlichen Dienstleistungen	115	16,2	106	106	5,0	96
S	Erbringung von sonstigen Dienstleistungen	64	12,3	61	65	- 8,5	59
B,E,L,P,Q,R	Übrige Wirtschaftszweige	57	54,1	47	48	9,1	42
A-N,P-S	Insgesamt	750	7,3	685	749	- 5,8	666
		Dithmarschen					
A	Land- und Forstwirtschaft, Fischerei	20	5,3	18	17	41,7	16
C	Verarbeitendes Gewerbe	59	59,5	53	45	- 4,3	40
D	Energieversorgung	35	- 14,6	25	23	- 48,9	17
F	Baugewerbe	76	1,3	55	91	- 3,2	76
G	Handel; Instandhaltung und Reparatur von Kfz	240	- 12,7	206	250	- 10,7	210
H	Verkehr und Lagerei	17	- 34,6	16	22	- 18,5	19
I	Gastgewerbe	109	41,6	79	93	4,5	72
J	Information und Kommunikation	38	5,6	32	32	6,7	28
K	Erbringung von Finanz- und Versicherungsdienstleistungen	34	- 2,9	27	48	33,3	36
M	Erbringung von freiberuflichen, wissenschaft- lichen und technischen Dienstleistungen	91	3,4	78	54	- 12,9	43
N	Erbringung von sonstigen wirtschaftlichen Dienstleistungen	134	- 0,7	123	135	10,7	122
S	Erbringung von sonstigen Dienstleistungen	87	3,6	73	85	25,0	71
B,E,L,P,Q,R	Übrige Wirtschaftszweige	94	14,6	79	82	10,8	67
A-N,P-S	Insgesamt	1 034	2,4	864	977	- 0,9	817
		Herzogtum Lauenburg					
A	Land- und Forstwirtschaft, Fischerei	16	- 15,8	15	7	- 56,3	5
C	Verarbeitendes Gewerbe	63	- 10,0	46	60	-	41
D	Energieversorgung	9	- 25,0	8	6	100,0	5
F	Baugewerbe	268	1,9	219	240	- 1,6	212
G	Handel; Instandhaltung und Reparatur von Kfz	344	- 5,8	269	314	- 11,5	238
H	Verkehr und Lagerei	52	- 21,2	37	70	- 11,4	56
I	Gastgewerbe	85	4,9	55	69	- 14,8	51
J	Information und Kommunikation	85	49,1	60	62	21,6	43
K	Erbringung von Finanz- und Versicherungsdienstleistungen	49	- 5,8	32	53	8,2	39
M	Erbringung von freiberuflichen, wissenschaft- lichen und technischen Dienstleistungen	135	- 21,1	109	118	- 2,5	97
N	Erbringung von sonstigen wirtschaftlichen Dienstleistungen	200	- 4,8	167	194	- 4,0	167
S	Erbringung von sonstigen Dienstleistungen	135	- 5,6	116	109	- 9,9	79
B,E,L,P,Q,R	Übrige Wirtschaftszweige	133	- 7,0	108	127	22,1	91
A-N,P-S	Insgesamt	1 574	- 4,7	1 241	1 429	- 3,8	1 124

11. Gewerbeanzeigen in Schleswig-Holstein 2017 nach Wirtschaftsabschnitten und Kreisen

Nr. der Klassi- fikation ¹	Wirtschaftsgliederung	Gewerbebeanmeldungen ²			Gewerbeabmeldungen ²		
		insgesamt	Veränderung gegenüber Vorjahr	darunter Neuerrich- tungen	insgesamt	Veränderung gegenüber Vorjahr	darunter Aufgabe
		Anzahl	%	Anzahl	Anzahl	%	Anzahl
		Nordfriesland					
A	Land- und Forstwirtschaft, Fischerei	17	- 19,0	15	19	26,7	16
C	Verarbeitendes Gewerbe	104	33,3	92	75	50,0	69
D	Energieversorgung	96	35,2	58	52	- 10,3	36
F	Baugewerbe	130	13,0	104	129	- 9,8	100
G	Handel; Instandhaltung und Reparatur von Kfz	364	1,7	285	377	10,9	307
H	Verkehr und Lagerei	24	- 27,3	18	39	5,4	32
I	Gastgewerbe	180	32,4	98	204	50,0	137
J	Information und Kommunikation	40	21,2	26	34	- 12,8	25
K	Erbringung von Finanz- und Versicherungsdienstleistungen	47	- 17,5	37	47	- 9,6	38
M	Erbringung von freiberuflichen, wissenschaft- lichen und technischen Dienstleistungen	160	9,6	129	113	14,1	91
N	Erbringung von sonstigen wirtschaftlichen Dienstleistungen	274	16,6	239	232	1,3	203
S	Erbringung von sonstigen Dienstleistungen	136	14,3	121	121	3,4	101
B,E,L,P,Q,R	Übrige Wirtschaftszweige	182	11,0	148	136	21,4	108
A-N,P-S	Insgesamt	1 754	12,0	1 370	1 578	10,6	1 263
		Ostholstein					
A	Land- und Forstwirtschaft, Fischerei	24	14,3	19	16	45,5	14
C	Verarbeitendes Gewerbe	101	24,7	72	73	21,7	54
D	Energieversorgung	16	- 5,9	11	19	90,0	12
F	Baugewerbe	145	- 25,6	109	160	- 11,1	130
G	Handel; Instandhaltung und Reparatur von Kfz	456	3,6	319	442	5,2	332
H	Verkehr und Lagerei	35	34,6	29	39	30,0	28
I	Gastgewerbe	201	4,7	115	215	3,9	147
J	Information und Kommunikation	54	- 18,2	38	65	16,1	41
K	Erbringung von Finanz- und Versicherungsdienstleistungen	70	- 4,1	50	64	- 14,7	40
M	Erbringung von freiberuflichen, wissenschaft- lichen und technischen Dienstleistungen	158	9,0	116	122	- 9,6	96
N	Erbringung von sonstigen wirtschaftlichen Dienstleistungen	267	- 0,4	206	235	0,4	189
S	Erbringung von sonstigen Dienstleistungen	144	- 5,9	111	126	- 9,4	96
B,E,L,P,Q,R	Übrige Wirtschaftszweige	215	13,8	163	170	3,7	121
A-N,P-S	Insgesamt	1 886	1,1	1 358	1 746	1,5	1 300
		Pinneberg					
A	Land- und Forstwirtschaft, Fischerei	27	- 6,9	21	24	14,3	18
C	Verarbeitendes Gewerbe	137	19,1	104	115	45,6	89
D	Energieversorgung	15	- 6,3	14	8	- 52,9	6
F	Baugewerbe	493	- 0,6	371	540	16,1	417
G	Handel; Instandhaltung und Reparatur von Kfz	653	- 1,2	490	616	5,5	468
H	Verkehr und Lagerei	120	- 9,8	92	114	- 16,8	87
I	Gastgewerbe	168	1,2	90	171	4,3	98
J	Information und Kommunikation	149	7,2	111	123	17,1	91
K	Erbringung von Finanz- und Versicherungsdienstleistungen	91	33,8	61	85	7,6	61
M	Erbringung von freiberuflichen, wissenschaft- lichen und technischen Dienstleistungen	315	- 2,5	249	252	1,2	191
N	Erbringung von sonstigen wirtschaftlichen Dienstleistungen	463	- 13,5	381	503	-	409
S	Erbringung von sonstigen Dienstleistungen	260	3,2	204	239	- 5,2	173
B,E,L,P,Q,R	Übrige Wirtschaftszweige	290	7,0	222	251	9,6	192
A-N,P-S	Insgesamt	3 181	- 0,7	2 410	3 041	5,4	2 300

11. Gewerbeanzeigen in Schleswig-Holstein 2017 nach Wirtschaftsabschnitten und Kreisen

Nr. der Klassi- fikation ¹	Wirtschaftsgliederung	Gewerbebeanmeldungen ²			Gewerbeabmeldungen ²		
		insgesamt	Veränderung gegenüber Vorjahr	darunter Neuerrich- tungen	insgesamt	Veränderung gegenüber Vorjahr	darunter Aufgabe
		Anzahl	%	Anzahl	Anzahl	%	Anzahl
		Plön					
A	Land- und Forstwirtschaft, Fischerei	19	26,7	14	8	- 61,9	5
C	Verarbeitendes Gewerbe	53	- 7,0	44	56	30,2	47
D	Energieversorgung	7	- 41,7	7	5	- 37,5	2
F	Baugewerbe	68	- 11,7	47	87	- 10,3	64
G	Handel; Instandhaltung und Reparatur von Kfz	200	- 11,9	146	201	1,0	164
H	Verkehr und Lagerei	21	90,9	16	11	- 21,4	8
I	Gastgewerbe	70	- 11,4	47	93	31,0	65
J	Information und Kommunikation	42	5,0	27	39	11,4	31
K	Erbringung von Finanz- und Versicherungsdienstleistungen	40	73,9	28	27	- 10,0	20
M	Erbringung von freiberuflichen, wissenschaft- lichen und technischen Dienstleistungen	97	- 10,2	70	68	- 13,9	53
N	Erbringung von sonstigen wirtschaftlichen Dienstleistungen	100	- 25,4	77	107	- 7,8	85
S	Erbringung von sonstigen Dienstleistungen	75	13,6	62	64	- 3,0	58
B,E,L,P,Q,R	Übrige Wirtschaftszweige	113	0,9	85	79	11,3	65
A-N,P-S	Insgesamt	905	- 5,8	670	845	- 0,6	667
		Rendsburg-Eckernförde					
A	Land- und Forstwirtschaft, Fischerei	50	6,4	40	34	- 10,5	29
C	Verarbeitendes Gewerbe	160	55,3	131	96	4,3	70
D	Energieversorgung	44	- 20,0	31	20	17,6	8
F	Baugewerbe	162	- 5,8	118	160	- 6,4	128
G	Handel; Instandhaltung und Reparatur von Kfz	466	- 7,9	366	469	- 10,8	373
H	Verkehr und Lagerei	51	45,7	33	52	10,6	39
I	Gastgewerbe	116	- 5,7	79	130	3,2	89
J	Information und Kommunikation	79	- 1,3	55	66	6,5	51
K	Erbringung von Finanz- und Versicherungsdienstleistungen	87	17,6	58	75	- 7,4	49
M	Erbringung von freiberuflichen, wissenschaft- lichen und technischen Dienstleistungen	244	- 6,5	191	178	5,3	144
N	Erbringung von sonstigen wirtschaftlichen Dienstleistungen	299	6,0	253	245	- 14,0	206
S	Erbringung von sonstigen Dienstleistungen	158	5,3	114	151	- 1,9	116
B,E,L,P,Q,R	Übrige Wirtschaftszweige	222	4,2	165	152	- 11,1	111
A-N,P-S	Insgesamt	2 138	1,8	1 634	1 828	- 5,7	1 413
		Schleswig-Flensburg					
A	Land- und Forstwirtschaft, Fischerei	31	- 16,2	23	22	- 26,7	20
C	Verarbeitendes Gewerbe	124	14,8	90	80	29,0	56
D	Energieversorgung	33	- 17,5	31	28	3,7	16
F	Baugewerbe	153	13,3	118	152	- 5,6	116
G	Handel; Instandhaltung und Reparatur von Kfz	416	- 7,6	326	402	- 16,4	336
H	Verkehr und Lagerei	43	- 14,0	33	43	- 17,3	34
I	Gastgewerbe	122	20,8	83	125	27,6	89
J	Information und Kommunikation	74	13,8	55	60	3,4	45
K	Erbringung von Finanz- und Versicherungsdienstleistungen	63	6,8	46	55	- 1,8	35
M	Erbringung von freiberuflichen, wissenschaft- lichen und technischen Dienstleistungen	182	17,4	138	134	13,6	94
N	Erbringung von sonstigen wirtschaftlichen Dienstleistungen	182	- 14,2	143	200	3,6	164
S	Erbringung von sonstigen Dienstleistungen	126	- 7,4	107	106	- 19,7	84
B,E,L,P,Q,R	Übrige Wirtschaftszweige	166	- 4,6	140	121	- 5,5	92
A-N,P-S	Insgesamt	1 715	- 0,4	1 333	1 528	- 4,3	1 181

11. Gewerbeanzeigen in Schleswig-Holstein 2017 nach Wirtschaftsabschnitten und Kreisen

Nr. der Klassi- fikation ¹	Wirtschaftsgliederung	Gewerbeanmeldungen ²			Gewerbeabmeldungen ²		
		insgesamt	Veränderung gegenüber Vorjahr	darunter Neuerrich- tungen	insgesamt	Veränderung gegenüber Vorjahr	darunter Aufgabe
		Anzahl	%	Anzahl	Anzahl	%	Anzahl
		Segeberg					
A	Land- und Forstwirtschaft, Fischerei	30	7,1	23	33	13,8	25
C	Verarbeitendes Gewerbe	129	- 0,8	95	123	- 2,4	93
D	Energieversorgung	25	25,0	20	11	- 15,4	6
F	Baugewerbe	327	- 4,9	242	348	- 8,4	278
G	Handel; Instandhaltung und Reparatur von Kfz	576	- 5,6	442	643	- 6,8	490
H	Verkehr und Lagerei	122	8,0	96	107	- 0,9	89
I	Gastgewerbe	145	9,0	81	128	- 13,5	74
J	Information und Kommunikation	96	- 13,5	73	115	- 12,9	84
K	Erbringung von Finanz- und Versicherungsdienstleistungen	84	-	51	95	- 12,8	72
M	Erbringung von freiberuflichen, wissenschaft- lichen und technischen Dienstleistungen	294	18,1	224	248	3,3	182
N	Erbringung von sonstigen wirtschaftlichen Dienstleistungen	380	1,3	291	349	- 3,1	290
S	Erbringung von sonstigen Dienstleistungen	233	6,4	184	181	- 22,3	136
B,E,L,P,Q,R	Übrige Wirtschaftszweige	272	9,7	193	241	10,6	172
A-N,P-S	Insgesamt	2 713	1,8	2 015	2 622	- 5,9	1 991
		Steinburg					
A	Land- und Forstwirtschaft, Fischerei	25	66,7	20	19	26,7	16
C	Verarbeitendes Gewerbe	66	65,0	51	59	43,9	47
D	Energieversorgung	11	175,0	11	9	- 10,0	9
F	Baugewerbe	121	- 5,5	92	131	1,6	96
G	Handel; Instandhaltung und Reparatur von Kfz	242	- 1,2	196	227	- 9,2	180
H	Verkehr und Lagerei	39	-	31	46	70,4	40
I	Gastgewerbe	71	- 5,3	44	84	7,7	53
J	Information und Kommunikation	34	- 0,0	28	33	43,5	27
K	Erbringung von Finanz- und Versicherungsdienstleistungen	49	44,1	36	28	- 28,2	15
M	Erbringung von freiberuflichen, wissenschaft- lichen und technischen Dienstleistungen	92	- 17,1	77	93	13,4	72
N	Erbringung von sonstigen wirtschaftlichen Dienstleistungen	134	- 21,2	115	143	- 18,8	124
S	Erbringung von sonstigen Dienstleistungen	84	- 22,2	67	84	- 27,0	56
B,E,L,P,Q,R	Übrige Wirtschaftszweige	77	- 23,0	61	69	- 14,8	55
A-N,P-S	Insgesamt	1 045	- 5,3	829	1 025	- 3,8	790
		Stormarn					
A	Land- und Forstwirtschaft, Fischerei	23	- 4,2	21	7	- 61,1	6
C	Verarbeitendes Gewerbe	117	- 10,7	83	112	- 4,3	80
D	Energieversorgung	17	13,3	14	8	-	6
F	Baugewerbe	264	- 4,0	166	239	- 21,4	175
G	Handel; Instandhaltung und Reparatur von Kfz	541	3,8	387	591	7,3	457
H	Verkehr und Lagerei	97	- 4,9	66	121	- 16,0	82
I	Gastgewerbe	83	- 18,6	59	79	- 17,7	49
J	Information und Kommunikation	142	13,6	101	118	18,0	82
K	Erbringung von Finanz- und Versicherungsdienstleistungen	107	16,3	63	121	39,1	76
M	Erbringung von freiberuflichen, wissenschaft- lichen und technischen Dienstleistungen	304	- 3,2	227	237	2,6	172
N	Erbringung von sonstigen wirtschaftlichen Dienstleistungen	351	- 0,6	283	343	- 5,5	274
S	Erbringung von sonstigen Dienstleistungen	141	- 15,6	104	147	- 18,3	108
B,E,L,P,Q,R	Übrige Wirtschaftszweige	267	- 6,0	218	223	7,7	171
A-N,P-S	Insgesamt	2 454	- 2,0	1 792	2 346	- 2,5	1 738

¹ Klassifikation der Wirtschaftszweige, Ausgabe 2008

² ohne Automatenaufsteller und Reisegewerbe sowie GmbH und UG in Gründung