

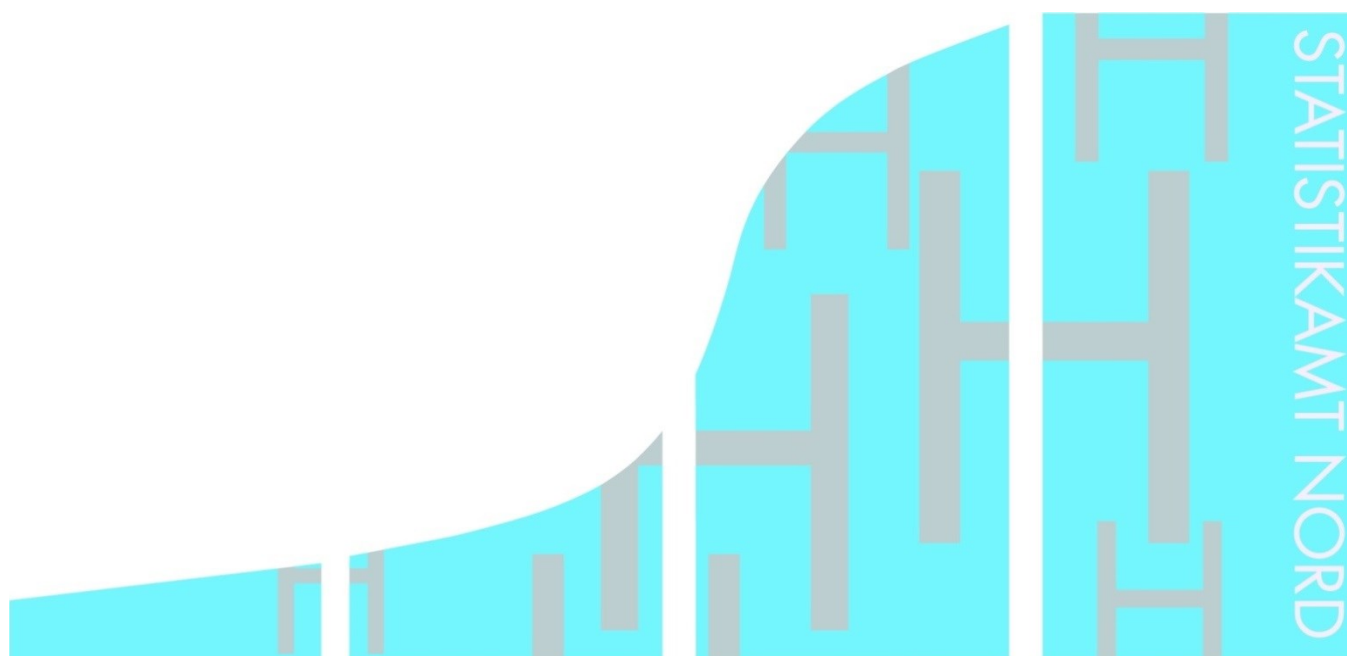
STATISTISCHE BERICHTE

Kennziffer: H I 1 - j 15 SH

Straßenverkehrsunfälle in Schleswig-Holstein 2015

– Endgültige Ergebnisse –

Herausgegeben am: 27. Mai 2016



Impressum

Statistische Berichte

Herausgeber

Statistisches Amt für Hamburg und Schleswig-Holstein

– Anstalt des öffentlichen Rechts –

Steckelhörn 12
20457 Hamburg

Auskunft zu dieser Veröffentlichung:

Verena Hein

Telefon: 0431 6895-9143

E-Mail: verkehr@statistik-nord.de

Auskunftsdienst:

E-Mail: info@statistik-nord.de

Auskünfte: 040 42831-1766
0431 6895-9393

Internet: www.statistik-nord.de/

© Statistisches Amt für Hamburg und Schleswig-Holstein, Hamburg 2016
Auszugsweise Vervielfältigung und Verbreitung mit Quellenangabe gestattet.

Sofern in den Produkten auf das Vorhandensein von Copyrightrechten Dritter hingewiesen wird, sind die in deren Produkten ausgewiesenen Copyrightbestimmungen zu wahren. Alle übrigen Rechte bleiben vorbehalten.

Zeichenerklärung

| | |
|--------|--|
| 0 | weniger als die Hälfte von 1 in der letzten besetzten Stelle, jedoch mehr als nichts |
| – | nichts vorhanden (genau Null) |
| ... | Angabe fällt später an |
| · | Zahlenwert unbekannt oder geheim zu halten |
| × | Tabellenfach gesperrt, weil Aussage nicht sinnvoll |
| p | vorläufiges Ergebnis |
| r | berichtiges Ergebnis |
| s | geschätztes Ergebnis |
| a.n.g. | anderweitig nicht genannt |
| u.dgl. | und dergleichen |
| () | Zahlenwert mit eingeschränkter Aussagekraft |
| / | Zahlenwert nicht sicher genug |

Inhaltsverzeichnis

| | Seite |
|--|-------|
| Rechtsgrundlagen | 4 |
| Methodische Hinweise | 4 |
| Erläuterungen zu den einzelnen Merkmalen | 4 |
| Tabellen | |
| 1. Straßenverkehrsunfälle und Verunglückte in Schleswig-Holstein 2010 - 2015 | 5 |
| 2. An Straßenverkehrsunfällen mit Personenschaden beteiligte Verkehrsteilnehmer in Schleswig-Holstein 2010 - 2015 | 6 |
| 3. Straßenverkehrsunfälle und Verunglückte in Schleswig-Holstein 2015 nach Kreisen und Ortslage | 7 |
| 4. Straßenverkehrsunfälle und Verunglückte in Schleswig-Holstein 2015 nach Straßenkategorie und Ortslage | 9 |
| 5. Straßenverkehrsunfälle und Unfallfolgen in Schleswig-Holstein 2015 nach Unfallart, Straßenkategorie und Ortslage | 10 |
| 6. Straßenverkehrsunfälle mit Personenschaden in Schleswig-Holstein 2015 nach Uhrzeit und Wochentagen | 16 |
| 7. An Straßenverkehrsunfällen mit Personenschaden Beteiligte in Schleswig-Holstein 2015 nach Alter und Geschlecht | |
| 7.1 Alle Beteiligten | 17 |
| 7.2 Hauptverursacher | 18 |
| 8. An Straßenverkehrsunfällen mit Personenschaden Beteiligte und Verunglückte in Schleswig-Holstein 2015 nach Wohnsitz und ihrer Nationalität | 19 |
| 9. An Straßenverkehrsunfällen mit Personenschaden alkoholisierte Beteiligte in Schleswig-Holstein 2015 nach Altersgruppen und Ortslage | 20 |
| 10. Verunglückte bei Straßenverkehrsunfällen in Schleswig-Holstein 2015 nach Alter, Geschlecht und Art der Verkehrsbeteiligung | 22 |
| 11. Verunglückte Kinder, Jugendliche und Heranwachsende bis 20 Jahre in Schleswig-Holstein 2015 nach Alter, Geschlecht und Art der Verkehrsbeteiligung | 24 |
| 12. Straßenverkehrsunfälle und Verunglückte in Schleswig-Holstein 2015 nach Unfallursachen und Ortslage | 26 |
| Grafiken | |
| 1. Straßenverkehrsunfälle in Schleswig-Holstein 1995 - 2015 | 32 |
| 2. Verunglückte bei Straßenverkehrsunfällen in Schleswig-Holstein 1995 - 2015 | 32 |

Rechtsgrundlage

Die Rechtsgrundlage für die Durchführung der Straßenverkehrsunfallstatistik bildet das Gesetz über die Statistik der Straßenverkehrsunfälle (Straßenverkehrsunfallstatistikgesetz - StVUnfStatG) vom 15. Juni 1990, zuletzt geändert durch Artikel 298 der Verordnung vom 31. Oktober 2006 (BGBl. I S.2407) sowie die Verordnung zur näheren Bestimmung des schwerwiegenden Unfalls mit Sachschaden vom 21. Dezember 1994, zuletzt geändert durch Artikel 3 der Verordnung zur Änderung der Anlage zu § 24 a des Straßenverkehrsgesetzes und anderer Vorschriften vom 6. Juni 2007 (BGBl. I S. 1045).

Methodische Hinweise

Von Unfällen, bei denen wenigstens eine Person getötet oder verletzt worden ist, bei schwerwiegenden Unfällen mit Sachschaden oder bei sonstigen Unfällen unter dem Einfluss berauschender Mittel, werden folgende Tatbestände in der Verkehrsunfallanzeige erfasst:

- a) Unfallstelle, Datum und Uhrzeit des Unfalles
- b) die am Unfall beteiligten Verkehrsteilnehmer und Verkehrsmittel
- c) die polizeilich festgestellten unmittelbaren Unfallursachen sowie Unfallart und Unfalltyp
- d) die Unfallfolgen

Alle übrigen Straßenverkehrsunfälle werden nur zahlenmäßig erfasst, soweit sie der Polizei bekannt werden.

Die bis Dezember 2007 ausgewiesene Unfallkategorie „Sonstige Alkoholunfälle“ wurde ab Januar 2008 umbenannt in „Sonstige Unfälle unter dem Einfluss berauschender Mittel“. Diese Kategorie umfasst nun zusätzlich auch sonstige Unfälle unter dem Einfluss anderer berauschender Mittel (z. B. Drogen, Rauschgift), die bislang der Unfallkategorie „Übrige Unfälle mit Sachschaden“ zugeordnet wurden. Ein Vergleich mit zurückliegenden Berichtszeiträumen vor 2008 ist deshalb nur eingeschränkt möglich.

Ab Januar 2014 ist eine neue Aufteilung bei der Art der Verkehrsbeteiligten gültig.

Erläuterungen zu einzelnen Merkmalen

Unfälle

Erfasst sind Straßenverkehrsunfälle, die infolge des Fahrverkehrs auf öffentlichen Wegen und Plätzen entstanden sind und die von der Polizei aufgenommen wurden. Die Unfälle werden wie folgt nach Kategorien unterschieden, wobei das Kriterium für die Zuordnung eines Unfalles jeweils die schwerste Folge ist.

Unfälle mit Personenschaden

Unfälle mit Getöteten (Kategorie 1):

mindestens ein getöteter Verkehrsteilnehmer

Unfälle mit Schwerverletzten (Kategorie 2):

mind. ein Schwerverletzter, aber keine Getöteten

Unfälle mit Leichtverletzten (Kategorie 3):

mind. ein Leichtverletzter, aber keine Getöteten oder Schwerverletzten

Schwerwiegende Unfälle mit Sachschaden im engeren Sinne (Kategorie 4)

Unfälle, bei denen ein Straftatbestand oder eine Ordnungswidrigkeit (Bußgeld) vorlag und bei denen gleichzeitig mindestens ein Kfz aufgrund eines Unfallschadens von der Unfallstelle abgeschleppt werden musste. Hierzu zählen auch Fälle unter dem Einfluss berauschender Mittel.

Sonstige Sachschadenunfälle unter dem Einfluss berauschender Mittel (Kategorie 6)

Unfälle, bei denen mindestens ein Unfallbeteiligter unter dem Einfluss von Alkohol oder anderen berauschenden Mitteln (z. B. Drogen, Rauschgift) stand und gleichzeitig alle beteiligten Kfz noch fahrbereit waren.

Übrige Unfälle mit nur Sachschaden (Kategorie 5)

Unfälle, bei denen alle beteiligten Kfz noch fahrbereit waren und kein Unfallbeteiligter unter dem Einfluss von Alkohol oder anderen berauschenden Mitteln stand.

Beteiligte an einem Straßenverkehrsunfall im statistischen Sinne sind alle Fahrzeugführer, Fußgänger und sonstige Personen (z. B. Reiter, verkehrsregelnde Personen), die selbst oder deren Fahrzeug Schaden erlitten oder hervorgerufen haben. Mitfahrer sind keine Beteiligten im statistischen Sinne.

Als **Verunglückte** zählen Personen (auch Mitfahrer), die verletzt oder getötet wurden.

Getötete: Personen, die auf der Stelle getötet wurden oder innerhalb von 30 Tagen an den Unfallfolgen starben

Schwerverletzte: Personen, die zur stationären Behandlung (mind. 24 h) in einem Krankenhaus aufgenommen wurden

Leichtverletzte: Personen, deren Verletzungen keinen Krankenhausaufenthalt erforderten

Als **Unfallursachen** werden die von der Polizei bei der Unfallaufnahme festgestellten unmittelbaren Ursachen angegeben. Dazu zählen außer mangelnder Verkehrstüchtigkeit und Verstößen gegen Verkehrsregeln auch Fahrzeugmängel, Straßenmängel und Faktoren der Umwelt. Je Unfall können bis zu zwei allgemeine Ursachen angegeben werden. Beim ersten Beteiligten (Hauptverursacher) und einem weiteren Beteiligten sind jeweils bis zu drei Angaben möglich, so dass je Unfall bis zu acht Unfallursachen eingetragen sein können.

Die **Unfallart** beschreibt vom gesamten Unfallablauf die Bewegungsrichtung der beteiligten Fahrzeuge zueinander beim ersten Zusammenstoß auf der Fahrbahn oder, wenn es nicht zum Zusammenstoß gekommen ist, die erste mechanische Einwirkung auf einen Verkehrsteilnehmer.

Der **Unfalltyp** bezeichnet den Verkehrsvorgang (bzw. die Konfliktsituation, z. B. das Zusammentreffen eines Fahrzeugs mit einem die Fahrbahn überschreitenden Fußgänger), aus dem der Unfall entstanden ist. Für die Bestimmung des Unfalltyps ist allein die Konfliktsituation entscheidend, die zu dem Unfall führte.

Die **Ortslage** eines Unfalles wird durch die gelben Ortstafeln (StVO § 42, Zeichen 310, 311) bestimmt. Unfälle innerhalb einer geschlossenen Ortschaft werden zu den Innerortsunfällen gezählt.

1. Straßenverkehrsunfälle und Verunglückte in Schleswig-Holstein 2010 - 2015

| Jahr | Straßenverkehrsunfälle | | | | | Verunglückte | | |
|-----------|---|-----------------------------|-------------------------------|--|--------|--------------|----------|-----------|
| | insgesamt | mit Personen- schaden | mit Sachschaden | | | insgesamt | Getötete | Verletzte |
| | | | schwer- wiegende i.e.S. | sonst. unter dem Einfluss berausch. M. | übrige | | | |
| | Innerhalb von Ortschaften | | | | | | | |
| 2010 | 45 984 | 7 718 | 1 509 | 362 | 36 395 | 9 548 | 32 | 9 516 |
| 2011 | 45 980 | 7 824 | 1 268 | 351 | 36 537 | 9 552 | 30 | 9 522 |
| 2012 | 46 333 | 7 883 | 1 270 | 337 | 36 843 | 9 569 | 38 | 9 531 |
| 2013 | 50 104 | 7 897 | 1 240 | 336 | 40 631 | 9 679 | 23 | 9 656 |
| 2014 | 54 585 | 8 515 | 1 065 | 364 | 44 641 | 10 264 | 35 | 10 229 |
| 2015 | 57 711 | 8 590 | 1 214 | 331 | 47 576 | 10 381 | 30 | 10 351 |
| Januar | 4 874 | 635 | 101 | 26 | 4 112 | 778 | 2 | 776 |
| Februar | 3 628 | 438 | 87 | 19 | 3 084 | 518 | 2 | 516 |
| März | 4 521 | 587 | 87 | 32 | 3 815 | 705 | 2 | 703 |
| April | 4 461 | 594 | 103 | 20 | 3 744 | 729 | 2 | 727 |
| Mai | 4 833 | 753 | 122 | 28 | 3 930 | 922 | 2 | 920 |
| Juni | 5 195 | 935 | 97 | 22 | 4 141 | 1 120 | 4 | 1 116 |
| Juli | 5 304 | 873 | 104 | 29 | 4 298 | 1 082 | 2 | 1 080 |
| August | 4 950 | 810 | 95 | 35 | 4 010 | 977 | 4 | 973 |
| September | 4 980 | 827 | 107 | 35 | 4 011 | 992 | 2 | 990 |
| Oktober | 4 841 | 728 | 115 | 33 | 3 965 | 879 | 4 | 875 |
| November | 5 106 | 771 | 95 | 30 | 4 210 | 912 | 3 | 909 |
| Dezember | 5 018 | 639 | 101 | 22 | 4 256 | 767 | 1 | 766 |
| | Außerhalb von Ortschaften | | | | | | | |
| 2010 | 20 715 | 3 256 | 1 294 | 79 | 16 086 | 4 774 | 76 | 4 698 |
| 2011 | 20 337 | 3 969 | 1 151 | 92 | 15 125 | 5 853 | 90 | 5 763 |
| 2012 | 20 963 | 3 799 | 1 083 | 85 | 15 996 | 5 472 | 72 | 5 400 |
| 2013 | 24 930 | 3 860 | 1 117 | 78 | 19 875 | 5 691 | 80 | 5 611 |
| 2014 | 24 748 | 3 889 | 991 | 84 | 19 784 | 5 843 | 86 | 5 757 |
| 2015 | 27 635 | 4 105 | 1 035 | 96 | 22 399 | 6 104 | 77 | 6 027 |
| Januar | 2 569 | 355 | 124 | 6 | 2 084 | 500 | 3 | 497 |
| Februar | 1 661 | 225 | 72 | 7 | 1 357 | 338 | 7 | 331 |
| März | 1 735 | 304 | 70 | 3 | 1 358 | 464 | 6 | 458 |
| April | 2 154 | 310 | 81 | 6 | 1 757 | 468 | 8 | 460 |
| Mai | 2 741 | 335 | 77 | 9 | 2 320 | 502 | 6 | 496 |
| Juni | 2 265 | 400 | 65 | 13 | 1 787 | 559 | 8 | 551 |
| Juli | 2 184 | 411 | 86 | 5 | 1 682 | 639 | 10 | 629 |
| August | 2 246 | 420 | 77 | 8 | 1 741 | 637 | 5 | 632 |
| September | 2 161 | 344 | 83 | 12 | 1 722 | 507 | 6 | 501 |
| Oktober | 2 680 | 346 | 90 | 9 | 2 235 | 519 | 6 | 513 |
| November | 2 706 | 345 | 124 | 10 | 2 227 | 520 | 6 | 514 |
| Dezember | 2 533 | 310 | 86 | 8 | 2 129 | 451 | 6 | 445 |
| | Innerhalb und außerhalb von Ortschaften | | | | | | | |
| 2010 | 66 699 | 10 974 | 2 803 | 441 | 52 481 | 14 322 | 108 | 14 214 |
| 2011 | 66 317 | 11 793 | 2 419 | 443 | 51 662 | 15 405 | 120 | 15 285 |
| 2012 | 67 296 | 11 682 | 2 353 | 422 | 52 839 | 15 041 | 110 | 14 931 |
| 2013 | 75 034 | 11 757 | 2 357 | 414 | 60 506 | 15 370 | 103 | 15 267 |
| 2014 | 79 333 | 12 404 | 2 056 | 448 | 64 425 | 16 107 | 121 | 15 986 |
| 2015 | 85 346 | 12 695 | 2 249 | 427 | 69 975 | 16 485 | 107 | 16 378 |
| Januar | 7 443 | 990 | 225 | 32 | 6 196 | 1 278 | 5 | 1 273 |
| Februar | 5 289 | 663 | 159 | 26 | 4 441 | 856 | 9 | 847 |
| März | 6 256 | 891 | 157 | 35 | 5 173 | 1 169 | 8 | 1 161 |
| April | 6 615 | 904 | 184 | 26 | 5 501 | 1 197 | 10 | 1 187 |
| Mai | 7 574 | 1 088 | 199 | 37 | 6 250 | 1 424 | 8 | 1 416 |
| Juni | 7 460 | 1 335 | 162 | 35 | 5 928 | 1 679 | 12 | 1 667 |
| Juli | 7 488 | 1 284 | 190 | 34 | 5 980 | 1 721 | 12 | 1 709 |
| August | 7 196 | 1 230 | 172 | 43 | 5 751 | 1 614 | 9 | 1 605 |
| September | 7 141 | 1 171 | 190 | 47 | 5 733 | 1 499 | 8 | 1 491 |
| Oktober | 7 521 | 1 074 | 205 | 42 | 6 200 | 1 398 | 10 | 1 388 |
| November | 7 812 | 1 116 | 219 | 40 | 6 437 | 1 432 | 9 | 1 423 |
| Dezember | 7 551 | 949 | 187 | 30 | 6 385 | 1 218 | 7 | 1 211 |

2. An Straßenverkehrsunfällen mit Personenschaden beteiligte Verkehrsteilnehmer in Schleswig-Holstein 2010 - 2015

| Art der Verkehrsbeteiligung | 2010 | 2011 | 2012 | 2013 | 2014 | 2015 |
|--|---------------|---------------|---------------|---------------|---------------|---------------|
| Unfallbeteiligte insgesamt | 20 351 | 21 873 | 21 860 | 21 944 | 23 122 | 23 874 |
| Fahrer von | | | | | | |
| Personenkraftwagen | 12 566 | 13 574 | 13 542 | 13 709 | 14 177 | 14 863 |
| Bussen | 191 | 174 | 189 | 203 | 185 | 201 |
| Wohnmobilen | . | . | . | . | 25 | 31 |
| Güterkraftfahrzeuge | 1 382 | 1 318 | 1 319 | 1 215 | 1 203 | 1 339 |
| darunter | | | | | | |
| Liefer- u. Lastkraftwagen ¹ ohne Anhänger | 942 | 906 | 938 | 842 | 874 | 948 |
| Liefer- u. Lastkraftwagen ¹ mit Anhänger | 145 | 121 | 116 | 96 | 92 | 108 |
| Sattelzugmaschinen | 226 | 228 | 205 | 235 | 190 | 249 |
| Landwirtschaftliche Zugmaschinen | 107 | 101 | 118 | 95 | 98 | 109 |
| Übrige Kraftfahrzeuge ² | 159 | 143 | 128 | 117 | 75 | 72 |
| Krafträdern mit Versicherungskennzeichen | 622 | 711 | 616 | 603 | 664 | 641 |
| davon | | | | | | |
| Mofas, Kleinkrafträdern | . | . | . | . | 640 | 626 |
| E-Bikes | . | . | . | . | 13 | 5 |
| drei- und leichten vierrädrigen Kfz | . | . | . | . | 11 | 10 |
| Krafträdern mit amtl. Kennzeichen | 881 | 953 | 895 | 924 | 1 020 | 1 015 |
| davon | | | | | | |
| zweirädrigen Kraftfahrzeugen | . | . | . | . | 1 004 | 995 |
| drei- und leichten vierrädrigen Kfz | . | . | . | . | 16 | 20 |
| Eisenbahnen, Straßenbahnen | 5 | 6 | 9 | 5 | 9 | 5 |
| Fahrräder | 3 333 | 3 717 | 3 822 | 3 840 | 4 415 | 4 315 |
| darunter Pedelecs | . | . | . | . | 140 | 196 |
| Sonstige und unbekannte Fahrzeuge ³ | 45 | 56 | 74 | 37 | 49 | 58 |
| Fußgänger | 1 006 | 1 066 | 1 109 | 1 124 | 1 128 | 1 169 |
| Andere Personen ⁴ | 54 | 54 | 39 | 72 | 74 | 56 |

¹ mit Normalaufbau

² einschl. Wohnmobilen bis 2013

³ einschl. bespannten Fuhrwerken

⁴ einschl. Handwagen, Handkarren, Tierführer/Treiber

3. Straßenverkehrsunfälle und Verunglückte in Schleswig-Holstein 2015 nach Kreisen und Ortslage

| Bezirk Ortslage | Straßenverkehrsunfälle | | | | Verunglückte | | | |
|-------------------------|------------------------|-----------------------------|--|----------------------------------|----------------|----------|----------------------|----------------------|
| | zu- sammen | mit Personen- schaden | mit schwer- wiegendem Sach- schaden ¹ | sonstige Unfälle ² | ins- gesamt | Getötete | Schwer- verletzte | Leicht- verletzte |
| Flensburg, Stadt | 418 | 333 | 69 | 16 | 423 | – | 32 | 391 |
| innerorts | 356 | 290 | 51 | 15 | 358 | – | 25 | 333 |
| außerorts ohne Autobahn | 62 | 43 | 18 | 1 | 65 | – | 7 | 58 |
| auf Autobahnen | – | – | – | – | – | – | – | – |
| Kiel, Landeshauptstadt | 1 344 | 1 182 | 131 | 31 | 1 487 | 6 | 142 | 1 339 |
| innerorts | 1 247 | 1 102 | 115 | 30 | 1 367 | 5 | 134 | 1 228 |
| außerorts ohne Autobahn | 63 | 57 | 5 | 1 | 90 | 1 | 7 | 82 |
| auf Autobahnen | 34 | 23 | 11 | – | 30 | – | 1 | 29 |
| Lübeck, Hansestadt | 1 487 | 1 277 | 169 | 41 | 1 528 | 4 | 132 | 1 392 |
| innerorts | 1 335 | 1 167 | 131 | 37 | 1 374 | 3 | 118 | 1 253 |
| außerorts ohne Autobahn | 51 | 34 | 14 | 3 | 44 | 1 | 7 | 36 |
| auf Autobahnen | 101 | 76 | 24 | 1 | 110 | – | 7 | 103 |
| Neumünster, Stadt | 492 | 419 | 57 | 16 | 553 | – | 47 | 506 |
| innerorts | 456 | 397 | 45 | 14 | 511 | – | 44 | 467 |
| außerorts ohne Autobahn | 23 | 16 | 5 | 2 | 22 | – | 2 | 20 |
| auf Autobahnen | 13 | 6 | 7 | – | 20 | – | 1 | 19 |
| Dithmarschen | 680 | 540 | 117 | 23 | 690 | 3 | 111 | 576 |
| innerorts | 387 | 312 | 61 | 14 | 371 | – | 50 | 321 |
| außerorts ohne Autobahn | 275 | 217 | 49 | 9 | 307 | 3 | 61 | 243 |
| auf Autobahnen | 18 | 11 | 7 | – | 12 | – | – | 12 |
| Herzogtum Lauenburg | 878 | 699 | 152 | 27 | 905 | 7 | 131 | 767 |
| innerorts | 552 | 447 | 85 | 20 | 535 | 3 | 68 | 464 |
| außerorts ohne Autobahn | 262 | 218 | 40 | 4 | 319 | 4 | 56 | 259 |
| auf Autobahnen | 64 | 34 | 27 | 3 | 51 | – | 7 | 44 |
| Nordfriesland | 954 | 799 | 134 | 21 | 1 048 | 8 | 183 | 857 |
| innerorts | 564 | 475 | 74 | 15 | 561 | 2 | 78 | 481 |
| außerorts ohne Autobahn | 390 | 324 | 60 | 6 | 487 | 6 | 105 | 376 |
| auf Autobahnen | – | – | – | – | – | – | – | – |
| Ostholstein | 1 189 | 976 | 181 | 32 | 1 266 | 15 | 197 | 1 054 |
| innerorts | 688 | 586 | 75 | 27 | 674 | 2 | 93 | 579 |
| außerorts ohne Autobahn | 410 | 333 | 72 | 5 | 501 | 11 | 78 | 412 |
| auf Autobahnen | 91 | 57 | 34 | – | 91 | 2 | 26 | 63 |
| Pinneberg | 1 551 | 1 287 | 212 | 52 | 1 607 | 8 | 153 | 1 446 |
| innerorts | 1 194 | 1 013 | 142 | 39 | 1 223 | 4 | 100 | 1 119 |
| außerorts ohne Autobahn | 247 | 197 | 42 | 8 | 279 | 4 | 43 | 232 |
| auf Autobahnen | 110 | 77 | 28 | 5 | 105 | – | 10 | 95 |
| Plön | 600 | 506 | 81 | 13 | 755 | 6 | 138 | 611 |
| innerorts | 277 | 240 | 29 | 8 | 310 | – | 41 | 269 |
| außerorts ohne Autobahn | 309 | 260 | 45 | 4 | 432 | 6 | 95 | 331 |
| auf Autobahnen | 14 | 6 | 7 | 1 | 13 | – | 2 | 11 |
| Rendsburg-Eckernförde | 1 397 | 1 135 | 225 | 37 | 1 565 | 11 | 318 | 1 236 |
| innerorts | 701 | 596 | 81 | 24 | 740 | – | 106 | 634 |
| außerorts ohne Autobahn | 465 | 398 | 63 | 4 | 575 | 11 | 162 | 402 |
| auf Autobahnen | 231 | 141 | 81 | 9 | 250 | – | 50 | 200 |
| Schleswig-Flensburg | 1 030 | 834 | 172 | 24 | 1 134 | 14 | 203 | 917 |
| innerorts | 416 | 335 | 68 | 13 | 422 | 4 | 54 | 364 |
| außerorts ohne Autobahn | 550 | 458 | 83 | 9 | 650 | 10 | 138 | 502 |
| auf Autobahnen | 64 | 41 | 21 | 2 | 62 | – | 11 | 51 |

3. Straßenverkehrsunfälle und Verunglückte in Schleswig-Holstein 2015 nach Kreisen und Ortslage

| Bezirk Ortslage | Straßenverkehrsunfälle | | | | Verunglückte | | | |
|---------------------------|------------------------|-----------------------------|--|----------------------------------|----------------|------------|----------------------|----------------------|
| | zu- sammen | mit Personen- schaden | mit schwer- wiegendem Sach- schaden ¹ | sonstige Unfälle ² | ins- gesamt | Getötete | Schwer- verletzte | Leicht- verletzte |
| Segeberg | 1 484 | 1 222 | 215 | 47 | 1 557 | 8 | 163 | 1 386 |
| innerorts | 951 | 798 | 114 | 39 | 958 | 3 | 74 | 881 |
| außerorts ohne Autobahn | 428 | 364 | 60 | 4 | 513 | 4 | 83 | 426 |
| auf Autobahnen | 105 | 60 | 41 | 4 | 86 | 1 | 6 | 79 |
| Steinburg | 611 | 494 | 102 | 15 | 637 | 8 | 113 | 516 |
| innerorts | 346 | 275 | 57 | 14 | 323 | 1 | 44 | 278 |
| außerorts ohne Autobahn | 224 | 192 | 31 | 1 | 268 | 7 | 62 | 199 |
| auf Autobahnen | 41 | 27 | 14 | – | 46 | – | 7 | 39 |
| Stormarn | 1 256 | 992 | 232 | 32 | 1 330 | 9 | 148 | 1 173 |
| innerorts | 665 | 557 | 86 | 22 | 654 | 3 | 61 | 590 |
| außerorts ohne Autobahn | 315 | 254 | 56 | 5 | 355 | 3 | 45 | 307 |
| auf Autobahnen | 276 | 181 | 90 | 5 | 321 | 3 | 42 | 276 |
| Schleswig-Holstein | 15 371 | 12 695 | 2 249 | 427 | 16 485 | 107 | 2 211 | 14 167 |
| innerorts | 10 135 | 8 590 | 1 214 | 331 | 10 381 | 30 | 1 090 | 9 261 |
| außerorts ohne Autobahn | 4 074 | 3 365 | 643 | 66 | 4 907 | 71 | 951 | 3 885 |
| auf Autobahnen | 1 162 | 740 | 392 | 30 | 1 197 | 6 | 170 | 1 021 |
| Kreisfreie Städte | 3 741 | 3 211 | 426 | 104 | 3 991 | 10 | 353 | 3 628 |
| Landkreise | 11 630 | 9 484 | 1 823 | 323 | 12 494 | 97 | 1 858 | 10 539 |

¹ schwerwiegender Unfall mit Sachschaden (im engeren Sinne)

² sonstige Unfälle unter dem Einfluss berauschender Mittel

4. Straßenverkehrsunfälle und Verunglückte in Schleswig-Holstein 2015 nach Straßenkategorie und Ortslage

| Straßenart Ortslage | Januar - Dezember 2015 | | | | Januar - Dezember 2014 | | | | Zu- bzw. Abnahme (-) | | | |
|------------------------|--|---------------|----------------------|----------------------|--|---------------|----------------------|----------------------|--|---------------|----------------------|----------------------|
| | Unfälle mit Per- sonen- schaden | Verunglückte | | | Unfälle mit Per- sonen- schaden | Verunglückte | | | Unfälle mit Per- sonen- schaden | Verunglückte | | |
| | | Ge- tötete | Schwer- verletzte | Leicht- verletzte | | Ge- tötete | Schwer- verletzte | Leicht- verletzte | | Ge- tötete | Schwer- verletzte | Leicht- verletzte |
| | Anzahl | | | | | | | | % | | | |
| Autobahnen | 740 | 6 | 170 | 1 021 | 591 | 5 | 134 | 861 | 25,2 | × | 26,9 | 18,6 |
| Bundesstraßen | 2 354 | 35 | 423 | 2 953 | 2 352 | 46 | 461 | 2 880 | 0,1 | −23,9 | −8,2 | 2,5 |
| innerorts | 1 269 | 6 | 147 | 1 482 | 1 301 | 6 | 145 | 1 533 | −2,5 | – | 1,4 | −3,3 |
| außerorts | 1 085 | 29 | 276 | 1 471 | 1 051 | 40 | 316 | 1 347 | 3,2 | −27,5 | −12,7 | 9,2 |
| Landesstraßen | 3 083 | 30 | 629 | 3 455 | 2 939 | 34 | 541 | 3 339 | 4,9 | −11,8 | 16,3 | 3,5 |
| innerorts | 1 890 | 6 | 271 | 2 112 | 1 809 | 8 | 229 | 2 029 | 4,5 | × | 18,3 | 4,1 |
| außerorts | 1 193 | 24 | 358 | 1 343 | 1 130 | 26 | 312 | 1 310 | 5,6 | −7,7 | 14,7 | 2,5 |
| Kreisstraßen | 2 452 | 21 | 431 | 2 626 | 2 497 | 20 | 421 | 2 723 | −1,8 | 5,0 | 2,4 | −3,6 |
| innerorts | 1 788 | 8 | 220 | 1 971 | 1 781 | 7 | 213 | 1 950 | 0,4 | × | 3,3 | 1,1 |
| außerorts | 664 | 13 | 211 | 655 | 716 | 13 | 208 | 773 | −7,3 | – | 1,4 | −15,3 |
| Andere Straßen | 4 066 | 15 | 558 | 4 112 | 4 025 | 16 | 571 | 4 055 | 1,0 | −6,3 | −2,3 | 1,4 |
| innerorts | 3 643 | 10 | 452 | 3 696 | 3 624 | 14 | 478 | 3 652 | 0,5 | −28,6 | −5,4 | 1,2 |
| außerorts | 423 | 5 | 106 | 416 | 401 | 2 | 93 | 403 | 5,5 | × | 14,0 | 3,2 |
| Insgesamt | 12 695 | 107 | 2 211 | 14 167 | 12 404 | 121 | 2 128 | 13 858 | 2,3 | −11,6 | 3,9 | 2,2 |
| innerorts | 8 590 | 30 | 1 090 | 9 261 | 8 515 | 35 | 1 065 | 9 164 | 0,9 | −14,3 | 2,3 | 1,1 |
| außerorts | 4 105 | 77 | 1 121 | 4 906 | 3 889 | 86 | 1 063 | 4 694 | 5,6 | −10,5 | 5,5 | 4,5 |

5. Straßenverkehrsunfälle und Unfallfolgen in Schleswig-Holstein 2015 nach Unfallart, Straßenkategorie und Ortslage

| Unfallart | Unfälle mit Personenschaden | | | | Verunglückte | | | | Schwerw. Unfälle m. Sachschaden (i.e.S.) |
|--|---|---------------|----------------------|----------------------|--------------|----------|-----------------|-----------------|--|
| | insgesamt | mit Getöteten | mit Schwerverletzten | mit Leichtverletzten | insgesamt | Getötete | Schwerverletzte | Leichtverletzte | |
| | Auf Bundesstraßen | | | | | | | | |
| | innerhalb von Ortschaften | | | | | | | | |
| | | | | | | | | | |
| Zusammenstoß mit einem anderen Fahrzeug, das | | | | | | | | | |
| anfährt, anhält oder im ruhenden Verkehr steht | 38 | – | 4 | 34 | 51 | – | 4 | 47 | 6 |
| vorausfährt oder wartet | 389 | – | 18 | 371 | 555 | – | 20 | 535 | 7 |
| seitlich in gleicher Richtung fährt | 46 | – | 5 | 41 | 56 | – | 6 | 50 | 1 |
| entgegenkommt | 57 | – | 11 | 46 | 92 | – | 13 | 79 | 21 |
| einbiegt oder kreuzt | 471 | 2 | 48 | 421 | 590 | 2 | 50 | 538 | 121 |
| Zusammenstoß zw. Fahrzeug und Fußgänger | 90 | 3 | 19 | 68 | 99 | 3 | 19 | 77 | – |
| Aufprall auf Hindernis auf der Fahrbahn | 3 | – | 1 | 2 | 3 | – | 1 | 2 | 2 |
| Abkommen von der Fahrbahn nach | | | | | | | | | |
| rechts | 23 | 1 | 4 | 18 | 26 | 1 | 4 | 21 | 22 |
| links | 26 | – | 6 | 20 | 33 | – | 7 | 26 | 13 |
| Unfall anderer Art | 126 | – | 23 | 103 | 130 | – | 23 | 107 | 4 |
| Zusammen | 1 269 | 6 | 139 | 1 124 | 1 635 | 6 | 147 | 1 482 | 197 |
| darunter | | | | | | | | | |
| auf schienengleichen Wegübergängen | 3 | – | – | 3 | 4 | – | – | 4 | 1 |
| | | | | | | | | | |
| | außerhalb von Ortschaften | | | | | | | | |
| | | | | | | | | | |
| Zusammenstoß mit einem anderen Fahrzeug, das | | | | | | | | | |
| anfährt, anhält oder im ruhenden Verkehr steht | 23 | – | – | 23 | 37 | – | – | 37 | 2 |
| vorausfährt oder wartet | 327 | 3 | 35 | 289 | 585 | 3 | 40 | 542 | 12 |
| seitlich in gleicher Richtung fährt | 31 | – | 5 | 26 | 44 | – | 7 | 37 | 13 |
| entgegenkommt | 103 | 13 | 33 | 57 | 249 | 13 | 64 | 172 | 16 |
| einbiegt oder kreuzt | 197 | 4 | 49 | 144 | 346 | 5 | 53 | 288 | 89 |
| Zusammenstoß zw. Fahrzeug und Fußgänger | 16 | 2 | 8 | 6 | 23 | 2 | 8 | 13 | – |
| Aufprall auf Hindernis auf der Fahrbahn | 13 | – | – | 13 | 16 | – | – | 16 | 10 |
| Abkommen von der Fahrbahn nach | | | | | | | | | |
| rechts | 182 | 5 | 46 | 131 | 225 | 5 | 56 | 164 | 47 |
| links | 120 | – | 34 | 86 | 158 | – | 36 | 122 | 34 |
| Unfall anderer Art | 73 | 1 | 10 | 62 | 93 | 1 | 12 | 80 | 13 |
| Zusammen | 1 085 | 28 | 220 | 837 | 1 776 | 29 | 276 | 1 471 | 236 |
| darunter | | | | | | | | | |
| auf schienengleichen Wegübergängen | 1 | – | – | 1 | 1 | – | – | 1 | – |
| | | | | | | | | | |
| | innerhalb und außerhalb von Ortschaften | | | | | | | | |
| | | | | | | | | | |
| Zusammenstoß mit einem anderen Fahrzeug, das | | | | | | | | | |
| anfährt, anhält oder im ruhenden Verkehr steht | 61 | – | 4 | 57 | 88 | – | 4 | 84 | 8 |
| vorausfährt oder wartet | 716 | 3 | 53 | 660 | 1 140 | 3 | 60 | 1 077 | 19 |
| seitlich in gleicher Richtung fährt | 77 | – | 10 | 67 | 100 | – | 13 | 87 | 14 |
| entgegenkommt | 160 | 13 | 44 | 103 | 341 | 13 | 77 | 251 | 37 |
| einbiegt oder kreuzt | 668 | 6 | 97 | 565 | 936 | 7 | 103 | 826 | 210 |
| Zusammenstoß zw. Fahrzeug und Fußgänger | 106 | 5 | 27 | 74 | 122 | 5 | 27 | 90 | – |
| Aufprall auf Hindernis auf der Fahrbahn | 16 | – | 1 | 15 | 19 | – | 1 | 18 | 12 |
| Abkommen von der Fahrbahn nach | | | | | | | | | |
| rechts | 205 | 6 | 50 | 149 | 251 | 6 | 60 | 185 | 69 |
| links | 146 | – | 40 | 106 | 191 | – | 43 | 148 | 47 |
| Unfall anderer Art | 199 | 1 | 33 | 165 | 223 | 1 | 35 | 187 | 17 |
| Zusammen | 2 354 | 34 | 359 | 1 961 | 3 411 | 35 | 423 | 2 953 | 433 |
| darunter | | | | | | | | | |
| auf schienengleichen Wegübergängen | 4 | – | – | 4 | 5 | – | – | 5 | 1 |

5. Straßenverkehrsunfälle und Unfallfolgen in Schleswig-Holstein 2015 nach Unfallart, Straßenkategorie und Ortslage

| Unfallart | Unfälle mit Personenschaden | | | | Verunglückte | | | | Schwerw. Unfälle m. Sachschaden (i.e.S.) |
|--|---|---------------|----------------------|----------------------|--------------|----------|-----------------|-----------------|--|
| | insgesamt | mit Getöteten | mit Schwerverletzten | mit Leichtverletzten | insgesamt | Getötete | Schwerverletzte | Leichtverletzte | |
| | auf Landesstraßen | | | | | | | | |
| | innerhalb von Ortschaften | | | | | | | | |
| | | | | | | | | | |
| Zusammenstoß mit einem anderen Fahrzeug, das | | | | | | | | | |
| anfährt, anhält oder im ruhenden Verkehr steht | 58 | – | 9 | 49 | 69 | – | 9 | 60 | 18 |
| vorausfährt oder wartet | 392 | – | 13 | 379 | 547 | – | 16 | 531 | 7 |
| seitlich in gleicher Richtung fährt | 107 | – | 3 | 104 | 123 | – | 3 | 120 | 6 |
| entgegenkommt | 106 | 2 | 19 | 85 | 159 | 2 | 25 | 132 | 26 |
| einbiegt oder kreuzt | 697 | – | 90 | 607 | 889 | – | 101 | 788 | 163 |
| Zusammenstoß zw. Fahrzeug und Fußgänger | 174 | 2 | 47 | 125 | 199 | 2 | 49 | 148 | – |
| Aufprall auf Hindernis auf der Fahrbahn | 12 | – | – | 12 | 12 | – | – | 12 | 5 |
| Abkommen von der Fahrbahn nach | | | | | | | | | |
| rechts | 44 | – | 15 | 29 | 50 | – | 17 | 33 | 38 |
| links | 42 | 1 | 12 | 29 | 53 | 1 | 13 | 39 | 15 |
| Unfall anderer Art | 258 | 1 | 37 | 220 | 288 | 1 | 38 | 249 | 14 |
| Zusammen | 1 890 | 6 | 245 | 1 639 | 2 389 | 6 | 271 | 2 112 | 292 |
| darunter | | | | | | | | | |
| auf schienengleichen Wegübergängen | 7 | – | 3 | 4 | 11 | – | 3 | 8 | 1 |
| | außerhalb von Ortschaften | | | | | | | | |
| | | | | | | | | | |
| Zusammenstoß mit einem anderen Fahrzeug, das | | | | | | | | | |
| anfährt, anhält oder im ruhenden Verkehr steht | 17 | – | 5 | 12 | 28 | – | 6 | 22 | 2 |
| vorausfährt oder wartet | 193 | 1 | 23 | 169 | 291 | 1 | 29 | 261 | 13 |
| seitlich in gleicher Richtung fährt | 23 | – | 8 | 15 | 31 | – | 9 | 22 | 11 |
| entgegenkommt | 120 | 6 | 39 | 75 | 238 | 7 | 63 | 168 | 29 |
| einbiegt oder kreuzt | 308 | 6 | 79 | 223 | 526 | 6 | 103 | 417 | 107 |
| Zusammenstoß zw. Fahrzeug und Fußgänger | 17 | 3 | 6 | 8 | 19 | 3 | 6 | 10 | – |
| Aufprall auf Hindernis auf der Fahrbahn | 27 | – | 3 | 24 | 31 | – | 4 | 27 | 3 |
| Abkommen von der Fahrbahn nach | | | | | | | | | |
| rechts | 259 | 6 | 65 | 188 | 298 | 6 | 76 | 216 | 42 |
| links | 150 | 1 | 40 | 109 | 174 | 1 | 45 | 128 | 33 |
| Unfall anderer Art | 79 | – | 17 | 62 | 89 | – | 17 | 72 | 8 |
| Zusammen | 1 193 | 23 | 285 | 885 | 1 725 | 24 | 358 | 1 343 | 248 |
| darunter | | | | | | | | | |
| auf schienengleichen Wegübergängen | 3 | – | – | 3 | 4 | – | – | 4 | 1 |
| | innerhalb und außerhalb von Ortschaften | | | | | | | | |
| | | | | | | | | | |
| Zusammenstoß mit einem anderen Fahrzeug, das | | | | | | | | | |
| anfährt, anhält oder im ruhenden Verkehr steht | 75 | – | 14 | 61 | 97 | – | 15 | 82 | 20 |
| vorausfährt oder wartet | 585 | 1 | 36 | 548 | 838 | 1 | 45 | 792 | 20 |
| seitlich in gleicher Richtung fährt | 130 | – | 11 | 119 | 154 | – | 12 | 142 | 17 |
| entgegenkommt | 226 | 8 | 58 | 160 | 397 | 9 | 88 | 300 | 55 |
| einbiegt oder kreuzt | 1 005 | 6 | 169 | 830 | 1 415 | 6 | 204 | 1 205 | 270 |
| Zusammenstoß zw. Fahrzeug und Fußgänger | 191 | 5 | 53 | 133 | 218 | 5 | 55 | 158 | – |
| Aufprall auf Hindernis auf der Fahrbahn | 39 | – | 3 | 36 | 43 | – | 4 | 39 | 8 |
| Abkommen von der Fahrbahn nach | | | | | | | | | |
| rechts | 303 | 6 | 80 | 217 | 348 | 6 | 93 | 249 | 80 |
| links | 192 | 2 | 52 | 138 | 227 | 2 | 58 | 167 | 48 |
| Unfall anderer Art | 337 | 1 | 54 | 282 | 377 | 1 | 55 | 321 | 22 |
| Zusammen | 3 083 | 29 | 530 | 2 524 | 4 114 | 30 | 629 | 3 455 | 540 |
| darunter | | | | | | | | | |
| auf schienengleichen Wegübergängen | 10 | – | 3 | 7 | 15 | – | 3 | 12 | 2 |

5. Straßenverkehrsunfälle und Unfallfolgen in Schleswig-Holstein 2015 nach Unfallart, Straßenkategorie und Ortslage

| Unfallart | Unfälle mit Personenschaden | | | | Verunglückte | | | | Schwerw. Unfälle m. Sachschaden (i.e.S.) |
|---|---|---------------|----------------------|----------------------|--------------|----------|-----------------|-----------------|--|
| | insgesamt | mit Getöteten | mit Schwerverletzten | mit Leichtverletzten | insgesamt | Getötete | Schwerverletzte | Leichtverletzte | |
| | auf Kreisstraßen | | | | | | | | |
| | innerhalb von Ortschaften | | | | | | | | |
| | | | | | | | | | |
| Zusammenstoß mit einem anderen Fahrzeug, das anfährt, anhält oder im ruhenden Verkehr steht | 84 | – | 10 | 74 | 100 | – | 10 | 90 | 16 |
| vorausfährt oder wartet | 337 | – | 20 | 317 | 462 | – | 21 | 441 | 5 |
| seitlich in gleicher Richtung fährt | 100 | – | 7 | 93 | 111 | – | 7 | 104 | 10 |
| entgegenkommt | 103 | – | 20 | 83 | 150 | – | 23 | 127 | 24 |
| einbiegt oder kreuzt | 675 | 5 | 68 | 602 | 829 | 5 | 77 | 747 | 140 |
| Zusammenstoß zw. Fahrzeug und Fußgänger | 160 | 2 | 35 | 123 | 182 | 2 | 35 | 145 | – |
| Aufprall auf Hindernis auf der Fahrbahn | 7 | – | 2 | 5 | 7 | – | 2 | 5 | 4 |
| Abkommen von der Fahrbahn nach | | | | | | | | | |
| rechts | 55 | – | 10 | 45 | 67 | – | 10 | 57 | 28 |
| links | 24 | 1 | 4 | 19 | 29 | 1 | 6 | 22 | 20 |
| Unfall anderer Art | 243 | – | 28 | 215 | 262 | – | 29 | 233 | 11 |
| Zusammen | 1 788 | 8 | 204 | 1 576 | 2 199 | 8 | 220 | 1 971 | 258 |
| darunter | | | | | | | | | |
| auf schienengleichen Wegübergängen | 2 | – | – | 2 | 2 | – | – | 2 | – |
| | außerhalb von Ortschaften | | | | | | | | |
| | | | | | | | | | |
| Zusammenstoß mit einem anderen Fahrzeug, das anfährt, anhält oder im ruhenden Verkehr steht | 9 | – | 1 | 8 | 11 | – | 1 | 10 | 2 |
| vorausfährt oder wartet | 75 | 1 | 7 | 67 | 105 | 1 | 8 | 96 | 5 |
| seitlich in gleicher Richtung fährt | 6 | – | 2 | 4 | 7 | – | 2 | 5 | 1 |
| entgegenkommt | 52 | 3 | 15 | 34 | 94 | 3 | 27 | 64 | 9 |
| einbiegt oder kreuzt | 133 | 1 | 34 | 98 | 197 | 1 | 44 | 152 | 47 |
| Zusammenstoß zw. Fahrzeug und Fußgänger | 9 | 1 | 2 | 6 | 10 | 1 | 2 | 7 | – |
| Aufprall auf Hindernis auf der Fahrbahn | 10 | 1 | 2 | 7 | 11 | 1 | 2 | 8 | 1 |
| Abkommen von der Fahrbahn nach | | | | | | | | | |
| rechts | 175 | 6 | 51 | 118 | 219 | 6 | 56 | 157 | 28 |
| links | 136 | – | 50 | 86 | 161 | – | 57 | 104 | 12 |
| Unfall anderer Art | 59 | – | 12 | 47 | 64 | – | 12 | 52 | 2 |
| Zusammen | 664 | 13 | 176 | 475 | 879 | 13 | 211 | 655 | 107 |
| darunter | | | | | | | | | |
| auf schienengleichen Wegübergängen | – | – | – | – | – | – | – | – | 1 |
| | innerhalb und außerhalb von Ortschaften | | | | | | | | |
| | | | | | | | | | |
| Zusammenstoß mit einem anderen Fahrzeug, das anfährt, anhält oder im ruhenden Verkehr steht | 93 | – | 11 | 82 | 111 | – | 11 | 100 | 18 |
| vorausfährt oder wartet | 412 | 1 | 27 | 384 | 567 | 1 | 29 | 537 | 10 |
| seitlich in gleicher Richtung fährt | 106 | – | 9 | 97 | 118 | – | 9 | 109 | 11 |
| entgegenkommt | 155 | 3 | 35 | 117 | 244 | 3 | 50 | 191 | 33 |
| einbiegt oder kreuzt | 808 | 6 | 102 | 700 | 1 026 | 6 | 121 | 899 | 187 |
| Zusammenstoß zw. Fahrzeug und Fußgänger | 169 | 3 | 37 | 129 | 192 | 3 | 37 | 152 | – |
| Aufprall auf Hindernis auf der Fahrbahn | 17 | 1 | 4 | 12 | 18 | 1 | 4 | 13 | 5 |
| Abkommen von der Fahrbahn nach | | | | | | | | | |
| rechts | 230 | 6 | 61 | 163 | 286 | 6 | 66 | 214 | 56 |
| links | 160 | 1 | 54 | 105 | 190 | 1 | 63 | 126 | 32 |
| Unfall anderer Art | 302 | – | 40 | 262 | 326 | – | 41 | 285 | 13 |
| Zusammen | 2 452 | 21 | 380 | 2 051 | 3 078 | 21 | 431 | 2 626 | 365 |
| darunter | | | | | | | | | |
| auf schienengleichen Wegübergängen | 2 | – | – | 2 | 2 | – | – | 2 | 1 |

5. Straßenverkehrsunfälle und Unfallfolgen in Schleswig-Holstein 2015 nach Unfallart, Straßenkategorie und Ortslage

| Unfallart | Unfälle mit Personenschaden | | | | Verunglückte | | | | Schwerw. Unfälle m. Sachschaden (i.e.S.) |
|--|---|---------------|----------------------|----------------------|--------------|----------|-----------------|-----------------|--|
| | insgesamt | mit Getöteten | mit Schwerverletzten | mit Leichtverletzten | insgesamt | Getötete | Schwerverletzte | Leichtverletzte | |
| | Auf anderen Straßen | | | | | | | | |
| | innerhalb von Ortschaften | | | | | | | | |
| | | | | | | | | | |
| Zusammenstoß mit einem anderen Fahrzeug, das | | | | | | | | | |
| anfährt, anhält oder im ruhenden Verkehr steht | 231 | – | 24 | 207 | 250 | – | 24 | 226 | 40 |
| vorausfährt oder wartet | 321 | – | 4 | 317 | 425 | – | 4 | 421 | 6 |
| seitlich in gleicher Richtung fährt | 89 | – | 6 | 83 | 101 | – | 6 | 95 | 4 |
| entgegenkommt | 195 | – | 30 | 165 | 251 | – | 32 | 219 | 46 |
| einbiegt oder kreuzt | 1 216 | 2 | 107 | 1 107 | 1 418 | 2 | 112 | 1 304 | 256 |
| Zusammenstoß zw. Fahrzeug und Fußgänger | 522 | 6 | 97 | 419 | 571 | 6 | 101 | 464 | – |
| Aufprall auf Hindernis auf der Fahrbahn | 30 | – | 1 | 29 | 30 | – | 1 | 29 | 7 |
| Abkommen von der Fahrbahn nach | | | | | | | | | |
| rechts | 120 | – | 19 | 101 | 129 | – | 19 | 110 | 43 |
| links | 62 | – | 23 | 39 | 75 | – | 26 | 49 | 35 |
| Unfall anderer Art | 857 | 2 | 125 | 730 | 908 | 2 | 127 | 779 | 30 |
| Zusammen | 3 643 | 10 | 436 | 3 197 | 4 158 | 10 | 452 | 3 696 | 467 |
| darunter | | | | | | | | | |
| auf schienengleichen Wegübergängen | 9 | – | 2 | 7 | 10 | – | 3 | 7 | – |
| | außerhalb von Ortschaften | | | | | | | | |
| | | | | | | | | | |
| Zusammenstoß mit einem anderen Fahrzeug, das | | | | | | | | | |
| anfährt, anhält oder im ruhenden Verkehr steht | 4 | – | 1 | 3 | 5 | – | 1 | 4 | 2 |
| vorausfährt oder wartet | 23 | – | 3 | 20 | 38 | – | 4 | 34 | – |
| seitlich in gleicher Richtung fährt | 12 | – | 2 | 10 | 14 | – | 2 | 12 | – |
| entgegenkommt | 58 | 1 | 10 | 47 | 92 | 1 | 17 | 74 | 16 |
| einbiegt oder kreuzt | 58 | – | 8 | 50 | 81 | – | 8 | 73 | 11 |
| Zusammenstoß zw. Fahrzeug und Fußgänger | 30 | 1 | 5 | 24 | 31 | 1 | 5 | 25 | – |
| Aufprall auf Hindernis auf der Fahrbahn | 5 | – | – | 5 | 7 | – | – | 7 | – |
| Abkommen von der Fahrbahn nach | | | | | | | | | |
| rechts | 93 | 2 | 22 | 69 | 107 | 2 | 24 | 81 | 7 |
| links | 53 | – | 9 | 44 | 58 | – | 9 | 49 | 13 |
| Unfall anderer Art | 87 | 1 | 30 | 56 | 94 | 1 | 36 | 57 | 3 |
| Zusammen | 423 | 5 | 90 | 328 | 527 | 5 | 106 | 416 | 52 |
| darunter | | | | | | | | | |
| auf schienengleichen Wegübergängen | 4 | 1 | – | 3 | 10 | 1 | 5 | 4 | – |
| | innerhalb und außerhalb von Ortschaften | | | | | | | | |
| | | | | | | | | | |
| Zusammenstoß mit einem anderen Fahrzeug, das | | | | | | | | | |
| anfährt, anhält oder im ruhenden Verkehr steht | 235 | – | 25 | 210 | 255 | – | 25 | 230 | 42 |
| vorausfährt oder wartet | 344 | – | 7 | 337 | 463 | – | 8 | 455 | 6 |
| seitlich in gleicher Richtung fährt | 101 | – | 8 | 93 | 115 | – | 8 | 107 | 4 |
| entgegenkommt | 253 | 1 | 40 | 212 | 343 | 1 | 49 | 293 | 62 |
| einbiegt oder kreuzt | 1 274 | 2 | 115 | 1 157 | 1 499 | 2 | 120 | 1 377 | 267 |
| Zusammenstoß zw. Fahrzeug und Fußgänger | 552 | 7 | 102 | 443 | 602 | 7 | 106 | 489 | – |
| Aufprall auf Hindernis auf der Fahrbahn | 35 | – | 1 | 34 | 37 | – | 1 | 36 | 7 |
| Abkommen von der Fahrbahn nach | | | | | | | | | |
| rechts | 213 | 2 | 41 | 170 | 236 | 2 | 43 | 191 | 50 |
| links | 115 | – | 32 | 83 | 133 | – | 35 | 98 | 48 |
| Unfall anderer Art | 944 | 3 | 155 | 786 | 1 002 | 3 | 163 | 836 | 33 |
| Zusammen | 4 066 | 15 | 526 | 3 525 | 4 685 | 15 | 558 | 4 112 | 519 |
| darunter | | | | | | | | | |
| auf schienengleichen Wegübergängen | 13 | 1 | 2 | 10 | 20 | 1 | 8 | 11 | – |

5. Straßenverkehrsunfälle und Unfallfolgen in Schleswig-Holstein 2015 nach Unfallart, Straßenkategorie und Ortslage

| Unfallart | Unfälle mit Personenschaden | | | | Verunglückte | | | | Schwerw. Unfälle m. Sachschaden (i.e.S.) |
|--|---|---------------|----------------------|----------------------|--------------|----------|-----------------|-----------------|--|
| | insgesamt | mit Getöteten | mit Schwerverletzten | mit Leichtverletzten | insgesamt | Getötete | Schwerverletzte | Leichtverletzte | |
| | Auf Straßen aller Art zusammen | | | | | | | | |
| | innerhalb von Ortschaften | | | | | | | | |
| | | | | | | | | | |
| Zusammenstoß mit einem anderen Fahrzeug, das | | | | | | | | | |
| anfährt, anhält oder im ruhenden Verkehr steht | 411 | – | 47 | 364 | 470 | – | 47 | 423 | 80 |
| vorausfährt oder wartet | 1 439 | – | 55 | 1 384 | 1 989 | – | 61 | 1 928 | 25 |
| seitlich in gleicher Richtung fährt | 342 | – | 21 | 321 | 391 | – | 22 | 369 | 21 |
| entgegenkommt | 461 | 2 | 80 | 379 | 652 | 2 | 93 | 557 | 117 |
| einbiegt oder kreuzt | 3 059 | 9 | 313 | 2 737 | 3 726 | 9 | 340 | 3 377 | 680 |
| Zusammenstoß zw. Fahrzeug und Fußgänger | 946 | 13 | 198 | 735 | 1 051 | 13 | 204 | 834 | – |
| Aufprall auf Hindernis auf der Fahrbahn | 52 | – | 4 | 48 | 52 | – | 4 | 48 | 18 |
| Abkommen von der Fahrbahn nach | | | | | | | | | |
| rechts | 242 | 1 | 48 | 193 | 272 | 1 | 50 | 221 | 131 |
| links | 154 | 2 | 45 | 107 | 190 | 2 | 52 | 136 | 83 |
| Unfall anderer Art | 1 484 | 3 | 213 | 1 268 | 1 588 | 3 | 217 | 1 368 | 59 |
| Zusammen | 8 590 | 30 | 1 024 | 7 536 | 10 381 | 30 | 1 090 | 9 261 | 1 214 |
| darunter | | | | | | | | | |
| auf schienengleichen Wegübergängen | 21 | – | 5 | 16 | 27 | – | 6 | 21 | 2 |
| | | | | | | | | | |
| | außerhalb von Ortschaften | | | | | | | | |
| | | | | | | | | | |
| Zusammenstoß mit einem anderen Fahrzeug, das | | | | | | | | | |
| anfährt, anhält oder im ruhenden Verkehr steht | 68 | – | 11 | 57 | 108 | – | 14 | 94 | 11 |
| vorausfährt oder wartet | 948 | 7 | 108 | 833 | 1 621 | 7 | 145 | 1 469 | 102 |
| seitlich in gleicher Richtung fährt | 183 | – | 29 | 154 | 270 | – | 41 | 229 | 56 |
| entgegenkommt | 334 | 23 | 97 | 214 | 676 | 24 | 171 | 481 | 72 |
| einbiegt oder kreuzt | 707 | 11 | 172 | 524 | 1 167 | 12 | 212 | 943 | 266 |
| Zusammenstoß zw. Fahrzeug und Fußgänger | 73 | 7 | 21 | 45 | 84 | 7 | 21 | 56 | – |
| Aufprall auf Hindernis auf der Fahrbahn | 64 | 1 | 9 | 54 | 74 | 1 | 10 | 63 | 47 |
| Abkommen von der Fahrbahn nach | | | | | | | | | |
| rechts | 849 | 20 | 215 | 614 | 1 047 | 20 | 253 | 774 | 244 |
| links | 552 | 2 | 148 | 402 | 675 | 2 | 170 | 503 | 198 |
| Unfall anderer Art | 327 | 4 | 74 | 249 | 382 | 4 | 84 | 294 | 39 |
| Zusammen | 4 105 | 75 | 884 | 3 146 | 6 104 | 77 | 1 121 | 4 906 | 1 035 |
| darunter | | | | | | | | | |
| auf schienengleichen Wegübergängen | 8 | 1 | – | 7 | 15 | 1 | 5 | 9 | 2 |
| | | | | | | | | | |
| | innerhalb und außerhalb von Ortschaften | | | | | | | | |
| | | | | | | | | | |
| Zusammenstoß mit einem anderen Fahrzeug, das | | | | | | | | | |
| anfährt, anhält oder im ruhenden Verkehr steht | 479 | – | 58 | 421 | 578 | – | 61 | 517 | 91 |
| vorausfährt oder wartet | 2 387 | 7 | 163 | 2 217 | 3 610 | 7 | 206 | 3 397 | 127 |
| seitlich in gleicher Richtung fährt | 525 | – | 50 | 475 | 661 | – | 63 | 598 | 77 |
| entgegenkommt | 795 | 25 | 177 | 593 | 1 328 | 26 | 264 | 1 038 | 189 |
| einbiegt oder kreuzt | 3 766 | 20 | 485 | 3 261 | 4 893 | 21 | 552 | 4 320 | 946 |
| Zusammenstoß zw. Fahrzeug und Fußgänger | 1 019 | 20 | 219 | 780 | 1 135 | 20 | 225 | 890 | – |
| Aufprall auf Hindernis auf der Fahrbahn | 116 | 1 | 13 | 102 | 126 | 1 | 14 | 111 | 65 |
| Abkommen von der Fahrbahn nach | | | | | | | | | |
| rechts | 1 091 | 21 | 263 | 807 | 1 319 | 21 | 303 | 995 | 375 |
| links | 706 | 4 | 193 | 509 | 865 | 4 | 222 | 639 | 281 |
| Unfall anderer Art | 1 811 | 7 | 287 | 1 517 | 1 970 | 7 | 301 | 1 662 | 98 |
| Zusammen | 12 695 | 105 | 1 908 | 10 682 | 16 485 | 107 | 2 211 | 14 167 | 2 249 |
| darunter | | | | | | | | | |
| auf schienengleichen Wegübergängen | 29 | 1 | 5 | 23 | 42 | 1 | 11 | 30 | 4 |

5. Straßenverkehrsunfälle und Unfallfolgen in Schleswig-Holstein 2015 nach Unfallart, Straßenkategorie und Ortslage

| Unfallart | Unfälle mit Personenschaden | | | | Verunglückte | | | | Schwerw. Unfälle m. Sachschaden (i.e.S.) |
|---|-----------------------------|---------------|-----------------------|-----------------------|--------------|----------|------------------|------------------|--|
| | insgesamt | mit Getöteten | mit Schwer-verletzten | mit Leicht-verletzten | insgesamt | Getötete | Schwer-verletzte | Leicht-verletzte | |
| | Auf Autobahnen | | | | | | | | |
| | | | | | | | | | |
| Zusammenstoß mit einem anderen Fahrzeug, das anfährt, anhält oder im ruhenden Verkehr steht | 15 | – | 4 | 11 | 27 | – | 6 | 21 | 3 |
| vorausfährt oder wartet | 330 | 2 | 40 | 288 | 602 | 2 | 64 | 536 | 72 |
| seitlich in gleicher Richtung fährt | 111 | – | 12 | 99 | 174 | – | 21 | 153 | 31 |
| entgegenkommt | 1 | – | – | 1 | 3 | – | – | 3 | 2 |
| einbiegt oder kreuzt | 11 | – | 2 | 9 | 17 | – | 4 | 13 | 12 |
| Zusammenstoß zw. Fahrzeug und Fußgänger | 1 | – | – | 1 | 1 | – | – | 1 | – |
| Aufprall auf Hindernis auf der Fahrbahn | 9 | – | 4 | 5 | 9 | – | 4 | 5 | 33 |
| Abkommen von der Fahrbahn nach | | | | | | | | | |
| rechts | 140 | 1 | 31 | 108 | 198 | 1 | 41 | 156 | 120 |
| links | 93 | 1 | 15 | 77 | 124 | 1 | 23 | 100 | 106 |
| Unfall anderer Art | 29 | 2 | 5 | 22 | 42 | 2 | 7 | 33 | 13 |
| Zusammen | 740 | 6 | 113 | 621 | 1 197 | 6 | 170 | 1 021 | 392 |
| darunter | | | | | | | | | |
| auf schienengleichen Wegübergängen | – | – | – | – | – | – | – | – | – |

6. Straßenverkehrsunfälle mit Personenschaden in Schleswig-Holstein 2015
nach Uhrzeit und Wochentagen

| Wochentag Uhrzeit | Montag | Dienstag | Mittwoch | Donnerstag | Freitag | Samstag | Sonntag | Insgesamt |
|----------------------|--|--------------|--------------|--------------|--------------|--------------|--------------|---------------|
| | Innerhalb und außerhalb von Ortschaften | | | | | | | |
| 0 - 0.59 | 7 | 7 | 11 | 14 | 8 | 23 | 19 | 89 |
| 1 - 1.59 | 4 | 3 | 6 | 8 | 7 | 25 | 27 | 80 |
| 2 - 2.59 | 3 | 8 | 1 | 10 | 8 | 24 | 30 | 84 |
| 3 - 3.59 | 5 | 2 | 4 | 13 | 8 | 13 | 25 | 70 |
| 4 - 4.59 | 11 | 8 | 10 | 15 | 12 | 17 | 16 | 89 |
| 5 - 5.59 | 34 | 33 | 29 | 32 | 29 | 12 | 36 | 205 |
| 6 - 6.59 | 77 | 81 | 60 | 77 | 57 | 25 | 23 | 400 |
| 7 - 7.59 | 177 | 173 | 145 | 181 | 138 | 18 | 22 | 854 |
| 8 - 8.59 | 118 | 123 | 88 | 127 | 81 | 51 | 18 | 606 |
| 9 - 9.59 | 88 | 109 | 88 | 105 | 53 | 79 | 49 | 571 |
| 10 - 10.59 | 101 | 104 | 79 | 74 | 88 | 96 | 59 | 601 |
| 11 - 11.59 | 99 | 100 | 98 | 118 | 140 | 120 | 65 | 740 |
| 12 - 12.59 | 122 | 111 | 137 | 125 | 163 | 125 | 101 | 884 |
| 13 - 13.59 | 163 | 118 | 122 | 143 | 187 | 117 | 101 | 951 |
| 14 - 14.59 | 149 | 119 | 136 | 144 | 183 | 124 | 124 | 979 |
| 15 - 15.59 | 166 | 157 | 141 | 166 | 179 | 120 | 101 | 1 030 |
| 16 - 16.59 | 187 | 190 | 164 | 181 | 168 | 140 | 97 | 1 127 |
| 17 - 17.59 | 170 | 170 | 172 | 191 | 169 | 89 | 101 | 1 062 |
| 18 - 18.59 | 104 | 138 | 126 | 135 | 126 | 74 | 91 | 794 |
| 19 - 19.59 | 74 | 88 | 92 | 85 | 82 | 101 | 55 | 577 |
| 20 - 20.59 | 35 | 43 | 49 | 57 | 41 | 43 | 48 | 316 |
| 21 - 21.59 | 24 | 39 | 31 | 47 | 46 | 38 | 32 | 257 |
| 22 - 22.59 | 15 | 28 | 27 | 21 | 26 | 40 | 17 | 174 |
| 23 - 23.59 | 12 | 16 | 23 | 14 | 27 | 47 | 16 | 155 |
| Ohne Angabe | – | – | – | – | – | – | – | – |
| Insgesamt | 1 945 | 1 968 | 1 839 | 2 083 | 2 026 | 1 561 | 1 273 | 12 695 |

7.1 An Unfällen mit Personenschaden Beteiligte in Schleswig-Holstein 2015 nach Alter und Geschlecht Alle Beteiligten

| Alter von ... bis unter ... Jahren Geschlecht | Beteiligte insgesamt | Fahrzeugführer von | | | | | | | | | Fuß- gänger ⁴ | Sonstige |
|---|-------------------------|---|--|-------------------------|------------|---------------------------|--------------------------------|---------------------------------|----------------------------------|------------------------------|-----------------------------|------------|
| | | Krafträder mit Vers.- kennz. ¹ | Krafträder mit amtl. Kennz. ² | Personen- kraftwagen | Bussen | Güterkraft- fahrzeugen | Landwirt. Zugma- schinen | übrigen Kraftfahr- zeugen | Kraftfahr- zeugen zusammen | Fahr- rädern ³ | | |
| unter 15 | 864 | 2 | – | 1 | – | – | – | 1 | 4 | 644 | 212 | 4 |
| männlich | 526 | 2 | – | 1 | – | – | – | – | 3 | 401 | 121 | 1 |
| weiblich | 338 | – | – | – | – | – | – | 1 | 1 | 243 | 91 | 3 |
| 15 - 18 | 725 | 152 | 129 | 16 | – | – | 6 | – | 303 | 361 | 58 | 3 |
| männlich | 478 | 107 | 112 | 12 | – | – | 5 | – | 236 | 214 | 26 | 2 |
| weiblich | 247 | 45 | 17 | 4 | – | – | 1 | – | 67 | 147 | 32 | 1 |
| 18 - 21 | 1 646 | 72 | 61 | 1 193 | – | 30 | 9 | 1 | 1 366 | 223 | 53 | 4 |
| männlich | 1 004 | 48 | 53 | 689 | – | 28 | 9 | 1 | 828 | 138 | 35 | 3 |
| weiblich | 642 | 24 | 8 | 504 | – | 2 | – | – | 538 | 85 | 18 | 1 |
| 21 - 25 | 1 886 | 56 | 78 | 1 346 | 11 | 86 | 11 | 4 | 1 592 | 235 | 52 | 7 |
| männlich | 1 147 | 37 | 73 | 752 | 8 | 82 | 11 | 3 | 966 | 149 | 28 | 4 |
| weiblich | 739 | 19 | 5 | 594 | 3 | 4 | – | 1 | 626 | 86 | 24 | 3 |
| 25 - 30 | 2 061 | 34 | 103 | 1 377 | 9 | 149 | 14 | 14 | 1 700 | 299 | 57 | 5 |
| männlich | 1 264 | 24 | 95 | 769 | 8 | 137 | 14 | 12 | 1 059 | 169 | 31 | 5 |
| weiblich | 797 | 10 | 8 | 608 | 1 | 12 | – | 2 | 641 | 130 | 26 | – |
| 30 - 35 | 1 634 | 32 | 57 | 1 153 | 11 | 109 | 6 | 7 | 1 375 | 194 | 60 | 5 |
| männlich | 987 | 29 | 51 | 638 | 10 | 106 | 6 | 4 | 844 | 117 | 21 | 5 |
| weiblich | 647 | 3 | 6 | 515 | 1 | 3 | – | 3 | 531 | 77 | 39 | – |
| 35 - 40 | 1 579 | 23 | 47 | 1 085 | 25 | 130 | 6 | 9 | 1 325 | 192 | 57 | 5 |
| männlich | 947 | 16 | 45 | 588 | 23 | 121 | 6 | 8 | 807 | 117 | 20 | 3 |
| weiblich | 632 | 7 | 2 | 497 | 2 | 9 | – | 1 | 518 | 75 | 37 | 2 |
| 40 - 45 | 1 761 | 36 | 55 | 1 204 | 20 | 155 | 5 | 5 | 1 480 | 213 | 59 | 9 |
| männlich | 1 076 | 27 | 48 | 657 | 16 | 149 | 5 | 4 | 906 | 123 | 40 | 7 |
| weiblich | 685 | 9 | 7 | 547 | 4 | 6 | – | 1 | 574 | 90 | 19 | 2 |
| 45 - 50 | 2 342 | 50 | 110 | 1 524 | 25 | 203 | 16 | 6 | 1 934 | 312 | 83 | 13 |
| männlich | 1 477 | 32 | 97 | 866 | 22 | 197 | 15 | 5 | 1 234 | 190 | 43 | 10 |
| weiblich | 865 | 18 | 13 | 658 | 3 | 6 | 1 | 1 | 700 | 122 | 40 | 3 |
| 50 - 55 | 2 170 | 59 | 134 | 1 357 | 30 | 170 | 10 | 10 | 1 770 | 329 | 63 | 8 |
| männlich | 1 377 | 44 | 120 | 785 | 24 | 162 | 10 | 10 | 1 155 | 184 | 33 | 5 |
| weiblich | 793 | 15 | 14 | 572 | 6 | 8 | – | – | 615 | 145 | 30 | 3 |
| 55 - 60 | 1 742 | 41 | 117 | 1 044 | 32 | 146 | 7 | 6 | 1 393 | 275 | 68 | 6 |
| männlich | 1 109 | 32 | 109 | 611 | 29 | 142 | 7 | 5 | 935 | 141 | 30 | 3 |
| weiblich | 633 | 9 | 8 | 433 | 3 | 4 | – | 1 | 458 | 134 | 38 | 3 |
| 60 - 65 | 1 275 | 22 | 56 | 828 | 17 | 60 | 4 | 11 | 998 | 220 | 56 | 1 |
| männlich | 844 | 19 | 55 | 539 | 16 | 60 | 4 | 9 | 702 | 116 | 25 | 1 |
| weiblich | 431 | 3 | 1 | 289 | 1 | – | – | 2 | 296 | 104 | 31 | – |
| 65 - 70 | 924 | 17 | 29 | 598 | 4 | 26 | 1 | 6 | 681 | 186 | 54 | 3 |
| männlich | 592 | 13 | 28 | 402 | 4 | 26 | 1 | 6 | 480 | 88 | 22 | 2 |
| weiblich | 332 | 4 | 1 | 196 | – | – | – | – | 201 | 98 | 32 | 1 |
| 70 - 75 | 923 | 15 | 22 | 610 | 1 | 9 | 5 | 4 | 666 | 199 | 58 | – |
| männlich | 594 | 14 | 21 | 414 | 1 | 9 | 5 | 4 | 468 | 100 | 26 | – |
| weiblich | 329 | 1 | 1 | 196 | – | – | – | – | 198 | 99 | 32 | – |
| 75 und mehr | 1 462 | 16 | 11 | 935 | – | 5 | 1 | 14 | 982 | 323 | 152 | 5 |
| männlich | 904 | 14 | 10 | 653 | – | 5 | 1 | 11 | 694 | 162 | 44 | 4 |
| weiblich | 558 | 2 | 1 | 282 | – | – | – | 3 | 288 | 161 | 108 | 1 |
| Ohne Angabe | 880 | 14 | 6 | 592 | 16 | 61 | 8 | 5 | 702 | 110 | 27 | 41 |
| männlich | 15 | – | – | 2 | – | – | – | – | 2 | 11 | 2 | – |
| weiblich | 6 | – | – | 2 | – | – | – | – | 2 | 3 | 1 | – |
| Insgesamt | 23 874 | 641 | 1 015 | 14 863 | 201 | 1 339 | 109 | 103 | 18 271 | 4 315 | 1 169 | 119 |
| männlich | 14 341 | 458 | 917 | 8 378 | 161 | 1 224 | 99 | 82 | 11 319 | 2 420 | 547 | 55 |
| weiblich | 8 674 | 169 | 92 | 5 897 | 24 | 54 | 2 | 16 | 6 254 | 1 799 | 598 | 23 |

Summenzeilen einschl. ohne Angabe des Geschlechts.

¹ Einschl. E-Bikes und drei- und leichten vierradrigen Kfz.

² Einschl. drei- und leichten vierradrigen Kfz.

³ Einschl. Pedelecs.

⁴ Einschl. Fußgänger mit Sport- und Spielgeräten.

7.2 An Unfällen mit Personenschaden Beteiligte in Schleswig-Holstein 2015 nach Alter und Geschlecht Hauptverursacher

| Alter von ... bis unter ... Jahren Geschlecht | Beteiligte insgesamt | Fahrzeugführer von | | | | | | | | | Fuß- gänger ⁴ | Sonstige |
|---|-------------------------|---|---|-------------------------|-----------|---------------------------|--------------------------------|---------------------------------|----------------------------------|------------------------------|-----------------------------|-----------|
| | | Krafträder mit Vers.- kennz. ¹ | Krafträder mit aml. Kennz. ² | Personen- kraftwagen | Bussen | Güterkraft- fahrzeugen | Landwirt. Zugma- schinen | übrigen Kraftfahr- zeugen | Kraftfahr- zeugen zusammen | Fahr- rädern ³ | | |
| unter 15 | 364 | 2 | – | – | – | – | – | 1 | 3 | 296 | 63 | 2 |
| männlich | 225 | 2 | – | – | – | – | – | – | 2 | 182 | 41 | – |
| weiblich | 139 | – | – | – | – | – | – | 1 | 1 | 114 | 22 | 2 |
| 15 - 18 | 358 | 89 | 70 | 8 | – | – | 5 | – | 172 | 165 | 20 | 1 |
| männlich | 245 | 59 | 57 | 7 | – | – | 4 | – | 127 | 106 | 11 | 1 |
| weiblich | 113 | 30 | 13 | 1 | – | – | 1 | – | 45 | 59 | 9 | – |
| 18 - 21 | 1 102 | 47 | 39 | 870 | – | 26 | 6 | 1 | 989 | 94 | 16 | 3 |
| männlich | 698 | 32 | 34 | 518 | – | 24 | 6 | 1 | 615 | 66 | 15 | 2 |
| weiblich | 404 | 15 | 5 | 352 | – | 2 | – | – | 374 | 28 | 1 | 1 |
| 21 - 25 | 1 108 | 24 | 50 | 854 | 5 | 62 | 7 | 2 | 1 004 | 88 | 14 | 2 |
| männlich | 675 | 12 | 46 | 475 | 3 | 58 | 7 | 2 | 603 | 65 | 7 | – |
| weiblich | 433 | 12 | 4 | 379 | 2 | 4 | – | – | 401 | 23 | 7 | 2 |
| 25 - 30 | 1 117 | 20 | 69 | 786 | 5 | 102 | 5 | 10 | 997 | 106 | 12 | 2 |
| männlich | 727 | 14 | 62 | 460 | 4 | 92 | 5 | 8 | 645 | 72 | 8 | 2 |
| weiblich | 390 | 6 | 7 | 326 | 1 | 10 | – | 2 | 352 | 34 | 4 | – |
| 30 - 35 | 851 | 18 | 28 | 629 | 5 | 72 | 5 | 3 | 760 | 78 | 12 | 1 |
| männlich | 551 | 16 | 26 | 371 | 5 | 70 | 5 | 2 | 495 | 49 | 6 | 1 |
| weiblich | 300 | 2 | 2 | 258 | – | 2 | – | 1 | 265 | 29 | 6 | – |
| 35 - 40 | 754 | 9 | 26 | 537 | 8 | 71 | 3 | 3 | 657 | 85 | 9 | 3 |
| männlich | 473 | 6 | 25 | 298 | 7 | 66 | 3 | 3 | 408 | 59 | 5 | 1 |
| weiblich | 281 | 3 | 1 | 239 | 1 | 5 | – | – | 249 | 26 | 4 | 2 |
| 40 - 45 | 858 | 17 | 30 | 579 | 7 | 99 | 5 | 2 | 739 | 97 | 17 | 5 |
| männlich | 540 | 13 | 26 | 325 | 6 | 94 | 5 | 2 | 471 | 54 | 12 | 3 |
| weiblich | 318 | 4 | 4 | 254 | 1 | 5 | – | – | 268 | 43 | 5 | 2 |
| 45 - 50 | 1 045 | 20 | 45 | 711 | 8 | 100 | 10 | 3 | 897 | 126 | 17 | 5 |
| männlich | 661 | 12 | 39 | 397 | 7 | 98 | 10 | 3 | 566 | 82 | 9 | 4 |
| weiblich | 384 | 8 | 6 | 314 | 1 | 2 | – | – | 331 | 44 | 8 | 1 |
| 50 - 55 | 1 003 | 27 | 69 | 648 | 6 | 98 | 6 | 10 | 864 | 125 | 7 | 7 |
| männlich | 666 | 21 | 63 | 391 | 4 | 95 | 6 | 10 | 590 | 68 | 4 | 4 |
| weiblich | 337 | 6 | 6 | 257 | 2 | 3 | – | – | 274 | 57 | 3 | 3 |
| 55 - 60 | 827 | 22 | 49 | 524 | 16 | 80 | 5 | 4 | 700 | 117 | 7 | 3 |
| männlich | 541 | 19 | 44 | 309 | 15 | 78 | 5 | 3 | 473 | 60 | 7 | 1 |
| weiblich | 286 | 3 | 5 | 215 | 1 | 2 | – | 1 | 227 | 57 | – | 2 |
| 60 - 65 | 641 | 14 | 27 | 435 | 6 | 37 | 1 | 9 | 529 | 99 | 12 | 1 |
| männlich | 436 | 11 | 26 | 289 | 6 | 37 | 1 | 7 | 377 | 53 | 5 | 1 |
| weiblich | 205 | 3 | 1 | 146 | – | – | – | 2 | 152 | 46 | 7 | – |
| 65 - 70 | 467 | 8 | 10 | 322 | 3 | 17 | – | 3 | 363 | 92 | 11 | 1 |
| männlich | 296 | 8 | 10 | 209 | 3 | 17 | – | 3 | 250 | 40 | 5 | 1 |
| weiblich | 171 | – | – | 113 | – | – | – | – | 113 | 52 | 6 | – |
| 70 - 75 | 520 | 6 | 12 | 391 | – | 6 | 5 | 2 | 422 | 87 | 11 | – |
| männlich | 341 | 6 | 12 | 257 | – | 6 | 5 | 2 | 288 | 46 | 7 | – |
| weiblich | 179 | – | – | 134 | – | – | – | – | 134 | 41 | 4 | – |
| 75 und mehr | 911 | 12 | 6 | 679 | – | 4 | 1 | 9 | 711 | 167 | 31 | 2 |
| männlich | 597 | 10 | 6 | 471 | – | 4 | 1 | 8 | 500 | 85 | 10 | 2 |
| weiblich | 314 | 2 | – | 208 | – | – | – | 1 | 211 | 82 | 21 | – |
| Ohne Angabe | 769 | 13 | 5 | 535 | 14 | 49 | 6 | 4 | 626 | 96 | 15 | 32 |
| männlich | 11 | – | – | 2 | – | – | – | – | 2 | 9 | – | – |
| weiblich | 5 | – | – | 2 | – | – | – | – | 2 | 2 | 1 | – |
| Insgesamt | 12 695 | 348 | 535 | 8 508 | 83 | 823 | 70 | 66 | 10 433 | 1 918 | 274 | 70 |
| männlich | 7 683 | 241 | 476 | 4 779 | 60 | 739 | 63 | 54 | 6 412 | 1 096 | 152 | 23 |
| weiblich | 4 259 | 94 | 54 | 3 198 | 9 | 35 | 1 | 8 | 3 399 | 737 | 108 | 15 |

Summenzeilen einschl. ohne Angabe des Geschlechts.

¹ Einschl. E-Bikes und drei- und leichten vierrädrigen Kfz.

² Einschl. drei- und leichten vierrädrigen Kfz.

³ Einschl. Pedelecs.

⁴ Einschl. Fußgänger mit Sport- und Spielgeräten.

8. An Straßenverkehrsunfällen mit Personenschaden Beteiligte und Verunglückte in Schleswig-Holstein 2015 nach Wohnsitz und ihrer Nationalität

| Nationalität | An Unfällen mit Personenschaden Beteiligte | | | | | | | | Verunglückte Beteiligte ⁴ | | | |
|-----------------------------------|--|---------------------------|--|-----------------------------------|------------|--------------------------------|-----------------------------|-----------------------------|--------------------------------------|-----------|---------------------------|---------------------------|
| | ins- gesamt | Kraft- zeug- führer | darunter von | | | | | Fuß- gänger ³ | ins- gesamt | davon | | |
| | | | Kraft- räder mit amtl. Kenn- zeich. ¹ | Per- sonen- kraft- wagen | Bussen | Güter- kraftfahr- zeugen | Rad- fahrer ² | | | Getötete | Schwer- ver- letzte | Leicht- ver- letzte |
| Beteiligte zusammen | 23 874 | 18 271 | 1 015 | 14 863 | 201 | 1 339 | 4 315 | 1 169 | 13 490 | 96 | 1 897 | 11 497 |
| darunter | | | | | | | | | | | | |
| Ausländer mit Wohnsitz im Inland | 1 089 | 698 | 8 | 565 | 7 | 99 | 299 | 88 | 630 | 2 | 81 | 547 |
| davon mit Staatsangehörigkeit: | | | | | | | | | | | | |
| Bosnien-Herzegowina | 10 | 8 | – | 8 | – | – | – | 2 | 3 | – | – | 3 |
| Frankreich | 12 | 8 | – | 8 | – | – | 3 | 1 | 7 | – | 1 | 6 |
| Griechenland | 17 | 15 | – | 11 | 1 | 2 | – | 2 | 8 | – | 2 | 6 |
| Irak | 24 | 14 | – | 13 | 1 | – | 6 | 4 | 12 | – | – | 12 |
| Italien | 28 | 25 | – | 21 | – | 4 | 2 | 1 | 11 | – | – | 11 |
| Kasachstan | 12 | 11 | – | 8 | – | 2 | 1 | – | 5 | 1 | – | 4 |
| Kosovo | – | – | – | – | – | – | – | – | – | – | – | – |
| Kroatien | 19 | 13 | – | 10 | – | 1 | 2 | 4 | 12 | – | 2 | 10 |
| Niederlande | 10 | 7 | – | 6 | – | 1 | 1 | 1 | 6 | – | – | 6 |
| Österreich | 15 | 10 | – | 9 | – | 1 | 5 | – | 11 | – | 1 | 10 |
| Polen | 126 | 99 | 3 | 73 | – | 22 | 23 | 4 | 56 | – | 5 | 51 |
| Portugal | 16 | 11 | – | 7 | – | 3 | 4 | – | 9 | – | – | 9 |
| Rumänien | 56 | 47 | – | 32 | – | 14 | 6 | 3 | 28 | – | 3 | 25 |
| Russland | 28 | 13 | – | 11 | – | 1 | 13 | 2 | 19 | – | 2 | 17 |
| Serbien/Montenegro | 16 | 11 | – | 7 | – | 4 | 3 | 2 | 8 | – | 1 | 7 |
| Spanien | 23 | 12 | 1 | 9 | – | 2 | 9 | 2 | 15 | – | – | 15 |
| Türkei | 206 | 164 | 3 | 142 | 3 | 12 | 19 | 22 | 109 | – | 11 | 98 |
| Ukraine | 19 | 11 | – | 11 | – | – | 7 | 1 | 10 | – | 3 | 7 |
| Vereinigte Staaten | 3 | 3 | – | 3 | – | – | – | – | 1 | – | – | 1 |
| Vereinigtes Königreich | 1 | – | – | – | – | – | – | 1 | – | – | – | – |
| Ausländer mit Wohnsitz im Ausland | 305 | 280 | 9 | 174 | 4 | 89 | 20 | 5 | 118 | 3 | 23 | 92 |
| davon mit Staatsangehörigkeit: | | | | | | | | | | | | |
| Belgien | 3 | 3 | – | 3 | – | – | – | – | 2 | – | 1 | 1 |
| Bulgarien | 2 | 1 | – | – | – | 1 | – | 1 | 1 | 1 | – | – |
| Dänemark | 95 | 92 | 4 | 72 | 4 | 10 | 2 | 1 | 44 | 1 | 12 | 31 |
| Frankreich | 2 | 2 | – | 2 | – | – | – | – | – | – | – | – |
| Italien | 3 | 2 | – | 2 | – | – | 1 | – | 2 | – | – | 2 |
| Litauen | 12 | 12 | – | – | – | 12 | – | – | 3 | – | – | 3 |
| Niederlande | 20 | 19 | 1 | 11 | – | 7 | 1 | – | 8 | – | 1 | 7 |
| Österreich | 1 | 1 | – | – | – | – | – | – | 1 | – | – | 1 |
| Polen | 79 | 74 | – | 43 | – | 31 | 4 | 1 | 25 | 1 | 4 | 20 |
| Rumänien | 17 | 16 | – | 7 | – | 9 | 1 | – | 2 | – | – | 2 |
| Russland | 2 | 2 | – | 2 | – | – | – | – | – | – | – | – |
| Schweiz | 9 | 3 | – | 3 | – | – | 5 | 1 | 6 | – | 1 | 5 |
| Serbien/Montenegro | 1 | 1 | – | – | – | 1 | – | – | 1 | – | – | 1 |
| Slowakische Republik | 1 | 1 | – | – | – | 1 | – | – | – | – | – | – |
| Spanien | – | – | – | – | – | – | – | – | – | – | – | – |
| Tschechische Republik | 5 | 5 | – | 1 | – | 4 | – | – | 1 | – | – | 1 |
| Türkei | 2 | 2 | – | 1 | – | 1 | – | – | – | – | – | – |
| Ungarn | 3 | 3 | – | 2 | – | 1 | – | – | – | – | – | – |
| Vereinigte Staaten | 2 | – | – | – | – | – | 2 | – | 2 | – | – | 2 |
| Vereinigtes Königreich | – | – | – | – | – | – | – | – | – | – | – | – |

¹ Einschl. drei- und leichten vierradrigen Kfz

² Einschl. Pedelecs

³ Einschl. Fußgänger mit Sport- und Spielgeräten

⁴ Ohne Mitfahrer

**9. An Straßenverkehrsunfällen mit Personenschaden alkoholisierte Beteiligte
in Schleswig-Holstein 2015 nach Altersgruppen und Ortslage**

| Art der Verkehrsbeteiligung | Ins- gesamt ¹ | Darunter im Alter von ... bis unter ... Jahren | | | | | | | | |
|--|--|--|---------|---------|---------|---------|---------|---------|---------|---------------|
| | | 15 - 18 | 18 - 21 | 21 - 25 | 25 - 35 | 35 - 45 | 45 - 55 | 55 - 65 | 65 - 75 | 75 u. mehr |
| | Innerhalb und außerhalb von Ortschaften | | | | | | | | | |
| | Beteiligte insgesamt | | | | | | | | | |
| Fahrer von | | | | | | | | | | |
| Krafträder mit Vers.-kennz. ² | 641 | 152 | 72 | 56 | 66 | 59 | 109 | 63 | 32 | 16 |
| Krafträder mit amtl. Kennz. ³ | 1 015 | 129 | 61 | 78 | 160 | 102 | 244 | 173 | 51 | 11 |
| Personenkraftwagen | 14 863 | 16 | 1 193 | 1 346 | 2 530 | 2 289 | 2 881 | 1 872 | 1 208 | 935 |
| Wohnmobilen | 31 | – | – | – | 1 | – | 6 | 5 | 9 | 7 |
| Bussen | 201 | – | – | 11 | 20 | 45 | 55 | 49 | 5 | – |
| Güterkraftfahrzeugen | 1 339 | – | 30 | 86 | 258 | 285 | 373 | 206 | 35 | 5 |
| Landwirtschaftl. Zugmasch. | 109 | 6 | 9 | 11 | 20 | 11 | 26 | 11 | 6 | 1 |
| übrigen Kraftfahrzeugen | 72 | – | 1 | 4 | 20 | 14 | 10 | 12 | 1 | 7 |
| Fahrrädern ⁴ | 4 315 | 361 | 223 | 235 | 493 | 405 | 641 | 495 | 385 | 323 |
| Fußgänger ⁵ | 1 169 | 58 | 53 | 52 | 117 | 116 | 146 | 124 | 112 | 152 |
| Insgesamt ⁶ | 23 874 | 725 | 1 646 | 1 886 | 3 695 | 3 340 | 4 512 | 3 017 | 1 847 | 1 462 |
| darunter weiblich | 8 674 | 247 | 642 | 739 | 1 444 | 1 317 | 1 658 | 1 064 | 661 | 558 |
| | alkoholisierte Beteiligte | | | | | | | | | |
| Fahrer von | | | | | | | | | | |
| Krafträder mit Vers.-kennz. ² | 31 | 2 | 2 | 1 | 7 | 5 | 3 | 8 | 3 | – |
| Krafträder mit amtl. Kennz. ³ | 18 | 1 | – | 2 | 4 | 7 | 1 | 2 | 1 | – |
| Personenkraftwagen | 295 | 4 | 33 | 50 | 79 | 46 | 56 | 19 | 4 | 4 |
| Wohnmobilen | – | – | – | – | – | – | – | – | – | – |
| Bussen | – | – | – | – | – | – | – | – | – | – |
| Güterkraftfahrzeugen | 16 | – | 1 | 1 | 8 | 2 | 2 | 1 | 1 | – |
| Landwirtschaftl. Zugmasch. | 1 | – | – | – | – | 1 | – | – | – | – |
| übrigen Kraftfahrzeugen | – | – | – | – | – | – | – | – | – | – |
| Fahrrädern ⁴ | 205 | 5 | 12 | 13 | 36 | 33 | 50 | 38 | 15 | 3 |
| Fußgänger ⁵ | 24 | 1 | 3 | 4 | 5 | 3 | 2 | 4 | 2 | – |
| Insgesamt ⁶ | 590 | 13 | 51 | 71 | 139 | 97 | 114 | 72 | 26 | 7 |
| darunter weiblich | 88 | 2 | 4 | 9 | 13 | 18 | 21 | 15 | 6 | – |
| | von je 1 000 Beteiligten insgesamt waren alkoholisiert | | | | | | | | | |
| Fahrer von | | | | | | | | | | |
| Krafträder mit Vers.-kennz. ² | 48 | 13 | 28 | 18 | 106 | 85 | 28 | 127 | 94 | – |
| Krafträder mit amtl. Kennz. ³ | 18 | 8 | – | 26 | 25 | 69 | 4 | 12 | 20 | – |
| Personenkraftwagen | 20 | 250 | 28 | 37 | 31 | 20 | 19 | 10 | 3 | 4 |
| Wohnmobilen | – | – | – | – | – | – | – | – | – | – |
| Bussen | – | – | – | – | – | – | – | – | – | – |
| Güterkraftfahrzeugen | 12 | – | 33 | 12 | 31 | 7 | 5 | 5 | 29 | – |
| Landwirtschaftl. Zugmasch. | 9 | – | – | – | – | 91 | – | – | – | – |
| übrigen Kraftfahrzeugen | – | – | – | – | – | – | – | – | – | – |
| Fahrrädern ⁴ | 48 | 14 | 54 | 55 | 73 | 81 | 78 | 77 | 39 | 9 |
| Fußgänger ⁵ | 21 | 17 | 57 | 77 | 43 | 26 | 14 | 32 | 18 | – |
| Insgesamt ⁶ | 25 | 18 | 31 | 38 | 38 | 29 | 25 | 24 | 14 | 5 |
| darunter weiblich | 10 | 8 | 6 | 12 | 9 | 14 | 13 | 14 | 9 | – |

**9. An Straßenverkehrsunfällen mit Personenschaden alkoholisierte Beteiligte
in Schleswig-Holstein 2015 nach Altersgruppen und Ortslage**

| Art der Verkehrsbeteiligung | Ins- gesamt ¹ | Darunter im Alter von ... bis unter ... Jahren | | | | | | | | |
|--|--|--|---------|---------|---------|---------|---------|---------|---------|---------------|
| | | 15 - 18 | 18 - 21 | 21 - 25 | 25 - 35 | 35 - 45 | 45 - 55 | 55 - 65 | 65 - 75 | 75 u. mehr |
| | darunter: Innerhalb von Ortschaften | | | | | | | | | |
| | Beteiligte insgesamt | | | | | | | | | |
| Fahrer von | | | | | | | | | | |
| Krafträder mit Vers.-kennz. ² | 519 | 114 | 60 | 46 | 57 | 47 | 91 | 52 | 27 | 14 |
| Krafträder mit amtl. Kennz. ³ | 548 | 82 | 31 | 34 | 71 | 56 | 127 | 106 | 31 | 4 |
| Personenkraftwagen | 9 509 | 6 | 646 | 770 | 1 530 | 1 514 | 1 864 | 1 246 | 834 | 625 |
| Wohnmobilen | 15 | – | – | – | 1 | – | 1 | 2 | 5 | 5 |
| Bussen | 169 | – | – | 11 | 15 | 42 | 42 | 40 | 4 | – |
| Güterkraftfahrzeugen | 688 | – | 12 | 44 | 125 | 149 | 205 | 101 | 16 | 2 |
| Landwirtschaftl. Zugmasch. | 30 | 2 | 3 | 2 | 8 | 2 | 9 | 3 | – | – |
| übrigen Kraftfahrzeugen | 47 | – | – | 2 | 13 | 10 | 6 | 8 | 1 | 6 |
| Fahrrädern ⁴ | 3 889 | 320 | 212 | 224 | 456 | 355 | 568 | 428 | 341 | 286 |
| Fußgänger ⁵ | 1 083 | 53 | 47 | 49 | 104 | 106 | 131 | 118 | 99 | 146 |
| Insgesamt ⁶ | 16 585 | 580 | 1 015 | 1 187 | 2 384 | 2 290 | 3 059 | 2 109 | 1 360 | 1 092 |
| darunter weiblich | 6 371 | 219 | 401 | 463 | 984 | 974 | 1 220 | 806 | 527 | 458 |
| | alkoholisierte Beteiligte | | | | | | | | | |
| Fahrer von | | | | | | | | | | |
| Krafträder mit Vers.-kennz. ² | 28 | 2 | 2 | 1 | 6 | 4 | 2 | 8 | 3 | – |
| Krafträder mit amtl. Kennz. ³ | 10 | 1 | – | 2 | 1 | 4 | 1 | 1 | – | – |
| Personenkraftwagen | 144 | 2 | 14 | 32 | 33 | 22 | 28 | 9 | 3 | 1 |
| Wohnmobilen | – | – | – | – | – | – | – | – | – | – |
| Bussen | – | – | – | – | – | – | – | – | – | – |
| Güterkraftfahrzeugen | 7 | – | – | 1 | 4 | – | – | 1 | 1 | – |
| Landwirtschaftl. Zugmasch. | – | – | – | – | – | – | – | – | – | – |
| übrigen Kraftfahrzeugen | – | – | – | – | – | – | – | – | – | – |
| Fahrrädern ⁴ | 187 | 4 | 11 | 12 | 32 | 30 | 47 | 36 | 12 | 3 |
| Fußgänger ⁵ | 14 | 1 | – | 2 | 2 | 3 | 1 | 3 | 2 | – |
| Insgesamt ⁶ | 390 | 10 | 27 | 50 | 78 | 63 | 79 | 58 | 21 | 4 |
| darunter weiblich | 62 | 2 | 1 | 7 | 5 | 11 | 17 | 13 | 6 | – |
| | von je 1 000 Beteiligten insgesamt waren alkoholisiert | | | | | | | | | |
| Fahrer von | | | | | | | | | | |
| Krafträder mit Vers.-kennz. ² | 54 | 18 | 33 | 22 | 105 | 85 | 22 | 154 | 111 | – |
| Krafträder mit amtl. Kennz. ³ | 18 | 12 | – | 59 | 14 | 71 | 8 | 9 | – | – |
| Personenkraftwagen | 15 | 333 | 22 | 42 | 22 | 15 | 15 | 7 | 4 | 2 |
| Wohnmobilen | – | – | – | – | – | – | – | – | – | – |
| Bussen | – | – | – | – | – | – | – | – | – | – |
| Güterkraftfahrzeugen | 10 | – | – | 23 | 32 | – | – | 10 | 63 | – |
| Landwirtschaftl. Zugmasch. | – | – | – | – | – | – | – | – | – | – |
| übrigen Kraftfahrzeugen | – | – | – | – | – | – | – | – | – | – |
| Fahrrädern ⁴ | 48 | 13 | 52 | 54 | 70 | 85 | 83 | 84 | 35 | 10 |
| Fußgänger ⁵ | 13 | 19 | – | 41 | 19 | 28 | 8 | 25 | 20 | – |
| Insgesamt ⁶ | 24 | 17 | 27 | 42 | 33 | 28 | 26 | 28 | 15 | 4 |
| darunter weiblich | 10 | 9 | 2 | 15 | 5 | 11 | 14 | 16 | 11 | – |

¹ einschl. ohne Angabe des Alters ² einschl. E-Bikes und drei- und leichten vierrädrigen Kfz ³ einschl. drei- und leichten vierrädrigen Kfz

⁴ einschl. Pedelecs ⁵ einschl. Fußgänger mit Sport- und Spielgeräten ⁶ einschl. sonstige Beteiligte

10. Verunglückte bei Straßenverkehrsunfällen in Schleswig-Holstein 2015
nach Alter, Geschlecht und Art der Verkehrsbeteiligung

| Im Alter von ... bis ... Jahren | Ins- gesamt ¹ | Männlich | | | | | Weiblich | | | | |
|---|-----------------------------|---------------|--------------------------|--|------------------------------|-----------------------------|---------------|--------------------------|--|------------------------------|-----------------------------|
| | | zu- sammen | darunter | | | | zu- sammen | darunter | | | |
| | | | Fahrer und Mitfahrer von | | | Fuß- gänger ⁴ | | Fahrer und Mitfahrer von | | | Fuß- gänger ⁴ |
| | | | Personen- kraftwagen | Krafträder mit amtl. Kennz. ² | Fahr- rädern ³ | | | Personen- kraftwagen | Krafträder mit amtl. Kennz. ² | Fahr- rädern ³ | |
| Innerhalb und außerhalb von Ortschaften | | | | | | | | | | | |
| Getötete | 107 | 79 | 31 | 25 | 9 | 10 | 28 | 15 | 1 | 2 | 10 |
| unter 6 | 2 | 2 | 1 | – | – | 1 | – | – | – | – | – |
| 6 - 10 | – | – | – | – | – | – | – | – | – | – | – |
| 10 - 15 | – | – | – | – | – | – | – | – | – | – | – |
| 15 - 18 | 3 | 2 | – | 1 | 1 | – | 1 | – | – | – | 1 |
| 18 - 21 | 8 | 7 | 4 | 2 | – | – | 1 | – | 1 | – | – |
| 21 - 25 | 8 | 6 | 2 | 3 | 1 | – | 2 | 2 | – | – | – |
| 25 - 30 | 8 | 6 | – | 5 | – | 1 | 2 | 2 | – | – | – |
| 30 - 35 | 6 | 6 | 3 | 3 | – | – | – | – | – | – | – |
| 35 - 40 | 2 | 2 | 1 | – | – | 1 | – | – | – | – | – |
| 40 - 45 | 7 | 6 | 1 | 1 | 3 | – | 1 | 1 | – | – | – |
| 45 - 50 | 13 | 11 | 4 | 3 | 1 | 1 | 2 | 1 | – | – | 1 |
| 50 - 55 | 7 | 4 | 2 | 2 | – | – | 3 | 2 | – | – | 1 |
| 55 - 60 | 9 | 5 | 1 | 3 | – | 1 | 4 | 3 | – | 1 | – |
| 60 - 65 | 4 | 4 | 3 | 1 | – | – | – | – | – | – | – |
| 65 - 70 | 4 | 3 | 1 | 1 | – | 1 | 1 | 1 | – | – | – |
| 70 - 75 | 6 | 4 | 3 | – | – | 1 | 2 | – | – | – | 2 |
| 75 und mehr | 20 | 11 | 5 | – | 3 | 3 | 9 | 3 | – | 1 | 5 |
| Ohne Angabe | – | – | – | – | – | – | – | – | – | – | – |
| Schwerverletzte | 2 211 | 1 354 | 524 | 281 | 288 | 102 | 857 | 435 | 33 | 228 | 118 |
| unter 6 | 27 | 12 | 8 | – | 1 | 3 | 15 | 7 | – | 4 | 4 |
| 6 - 10 | 43 | 24 | 5 | – | 8 | 11 | 19 | 5 | – | 7 | 7 |
| 10 - 15 | 74 | 45 | 13 | 1 | 17 | 12 | 29 | 4 | 2 | 12 | 10 |
| 15 - 18 | 111 | 62 | 11 | 21 | 13 | 5 | 49 | 15 | 4 | 14 | 8 |
| 18 - 21 | 180 | 121 | 77 | 21 | 7 | 8 | 59 | 47 | 1 | 7 | 1 |
| 21 - 25 | 173 | 105 | 58 | 23 | 5 | 6 | 68 | 59 | 3 | 2 | 3 |
| 25 - 30 | 191 | 129 | 51 | 37 | 21 | 2 | 62 | 41 | 3 | 9 | 5 |
| 30 - 35 | 100 | 68 | 31 | 16 | 15 | – | 32 | 19 | 1 | 6 | 4 |
| 35 - 40 | 114 | 71 | 29 | 15 | 17 | 3 | 43 | 33 | 1 | 5 | 3 |
| 40 - 45 | 116 | 69 | 20 | 15 | 10 | 6 | 47 | 20 | 2 | 18 | 3 |
| 45 - 50 | 174 | 115 | 37 | 34 | 24 | 4 | 59 | 30 | 3 | 19 | 3 |
| 50 - 55 | 208 | 134 | 30 | 41 | 39 | 6 | 74 | 34 | 8 | 26 | 2 |
| 55 - 60 | 144 | 86 | 31 | 26 | 17 | 3 | 58 | 30 | 2 | 17 | 6 |
| 60 - 65 | 148 | 91 | 35 | 15 | 25 | 4 | 57 | 31 | 1 | 17 | 7 |
| 65 - 70 | 86 | 52 | 19 | 7 | 15 | 5 | 34 | 8 | 1 | 18 | 7 |
| 70 - 75 | 111 | 64 | 26 | 6 | 17 | 10 | 47 | 18 | 1 | 16 | 9 |
| 75 und mehr | 210 | 105 | 43 | 3 | 36 | 14 | 105 | 34 | – | 31 | 36 |
| Ohne Angabe | 1 | 1 | – | – | 1 | – | – | – | – | – | – |

10. Verunglückte bei Straßenverkehrsunfällen in Schleswig-Holstein 2015
nach Alter, Geschlecht und Art der Verkehrsbeteiligung

| Im Alter von ... bis ... Jahren | Ins- gesamt ¹ | Männlich | | | | | Weiblich | | | | |
|---|-----------------------------|---------------|--------------------------|--|------------------------------|-----------------------------|---------------|--------------------------|--|------------------------------|-----------------------------|
| | | zu- sammen | darunter | | | | zu- sammen | darunter | | | |
| | | | Fahrer und Mitfahrer von | | | Fuß- gänger ⁴ | | Fahrer und Mitfahrer von | | | Fuß- gänger ⁴ |
| | | | Personen- kraftwagen | Krafträder mit amtl. Kennz. ² | Fahr- rädern ³ | | | Personen- kraftwagen | Krafträder mit amtl. Kennz. ² | Fahr- rädern ³ | |
| Innerhalb und außerhalb von Ortschaften | | | | | | | | | | | |
| Leichtverletzte | 14 167 | 7 314 | 3 578 | 590 | 1 930 | 368 | 6 821 | 4 446 | 93 | 1 505 | 443 |
| unter 6 | 224 | 117 | 83 | – | 16 | 18 | 107 | 81 | – | 4 | 16 |
| 6 - 10 | 288 | 158 | 68 | – | 61 | 26 | 130 | 84 | – | 20 | 18 |
| 10 - 15 | 732 | 398 | 76 | 1 | 272 | 40 | 334 | 105 | 1 | 188 | 30 |
| 15 - 18 | 788 | 447 | 52 | 93 | 182 | 19 | 341 | 122 | 18 | 128 | 23 |
| 18 - 21 | 1 185 | 616 | 386 | 30 | 116 | 20 | 569 | 438 | 9 | 77 | 17 |
| 21 - 25 | 1 224 | 641 | 378 | 47 | 125 | 19 | 583 | 457 | 3 | 79 | 18 |
| 25 - 30 | 1 275 | 655 | 368 | 53 | 139 | 23 | 620 | 458 | 6 | 115 | 19 |
| 30 - 35 | 961 | 502 | 276 | 33 | 91 | 17 | 459 | 345 | 8 | 64 | 33 |
| 35 - 40 | 885 | 451 | 249 | 29 | 94 | 14 | 434 | 316 | 1 | 67 | 29 |
| 40 - 45 | 904 | 479 | 254 | 31 | 103 | 27 | 425 | 318 | 8 | 67 | 16 |
| 45 - 50 | 1 220 | 641 | 327 | 52 | 143 | 30 | 579 | 399 | 11 | 100 | 34 |
| 50 - 55 | 1 156 | 599 | 295 | 73 | 129 | 24 | 557 | 368 | 17 | 114 | 25 |
| 55 - 60 | 916 | 469 | 203 | 71 | 112 | 23 | 447 | 271 | 10 | 112 | 31 |
| 60 - 65 | 643 | 333 | 158 | 37 | 82 | 17 | 310 | 190 | – | 83 | 24 |
| 65 - 70 | 466 | 214 | 105 | 19 | 66 | 13 | 252 | 141 | – | 79 | 24 |
| 70 - 75 | 481 | 231 | 111 | 14 | 78 | 13 | 250 | 142 | – | 80 | 20 |
| 75 und mehr | 770 | 355 | 188 | 7 | 117 | 23 | 415 | 205 | 1 | 126 | 66 |
| Ohne Angabe | 49 | 8 | 1 | – | 4 | 2 | 9 | 6 | – | 2 | – |
| Getötete u. Verletzte insgesamt | 16 485 | 8 747 | 4 133 | 896 | 2 227 | 480 | 7 706 | 4 896 | 127 | 1 735 | 571 |
| unter 6 | 253 | 131 | 92 | – | 17 | 22 | 122 | 88 | – | 8 | 20 |
| 6 - 10 | 331 | 182 | 73 | – | 69 | 37 | 149 | 89 | – | 27 | 25 |
| 10 - 15 | 806 | 443 | 89 | 2 | 289 | 52 | 363 | 109 | 3 | 200 | 40 |
| 15 - 18 | 902 | 511 | 63 | 115 | 196 | 24 | 391 | 137 | 22 | 142 | 32 |
| 18 - 21 | 1 373 | 744 | 467 | 53 | 123 | 28 | 629 | 485 | 11 | 84 | 18 |
| 21 - 25 | 1 405 | 752 | 438 | 73 | 131 | 25 | 653 | 518 | 6 | 81 | 21 |
| 25 - 30 | 1 474 | 790 | 419 | 95 | 160 | 26 | 684 | 501 | 9 | 124 | 24 |
| 30 - 35 | 1 067 | 576 | 310 | 52 | 106 | 17 | 491 | 364 | 9 | 70 | 37 |
| 35 - 40 | 1 001 | 524 | 279 | 44 | 111 | 18 | 477 | 349 | 2 | 72 | 32 |
| 40 - 45 | 1 027 | 554 | 275 | 47 | 116 | 33 | 473 | 339 | 10 | 85 | 19 |
| 45 - 50 | 1 407 | 767 | 368 | 89 | 168 | 35 | 640 | 430 | 14 | 119 | 38 |
| 50 - 55 | 1 371 | 737 | 327 | 116 | 168 | 30 | 634 | 404 | 25 | 140 | 28 |
| 55 - 60 | 1 069 | 560 | 235 | 100 | 129 | 27 | 509 | 304 | 12 | 130 | 37 |
| 60 - 65 | 795 | 428 | 196 | 53 | 107 | 21 | 367 | 221 | 1 | 100 | 31 |
| 65 - 70 | 556 | 269 | 125 | 27 | 81 | 19 | 287 | 150 | 1 | 97 | 31 |
| 70 - 75 | 598 | 299 | 140 | 20 | 95 | 24 | 299 | 160 | 1 | 96 | 31 |
| 75 und mehr | 1 000 | 471 | 236 | 10 | 156 | 40 | 529 | 242 | 1 | 158 | 107 |
| Ohne Angabe | 50 | 9 | 1 | – | 5 | 2 | 9 | 6 | – | 2 | – |

¹ Einschl. ohne Angabe des Geschlechts

² Einschl. drei- und leichten vierrädrigen Kfz

³ Einschl. Pedelecs

⁴ Einschl. Fußgänger mit Sport- und Spielgeräten

11. Verunglückte Kinder, Jugendliche und Heranwachsende bis 20 Jahre in Schleswig-Holstein 2015 nach Alter, Geschlecht und Art der Verkehrsbeteiligung

| Alter vollendetes Lebens- jahr | Ins- gesamt ¹ | Darunter | | | | Männlich | | | | Weiblich | | | | | | | |
|---|-----------------------------|-----------------------------|-----------------------------|--------------------|-----------|---------------|----------|-----|-----------------------------|-----------------------------|---------------|----------|-----------|-----------------------------|-----------------------------|--------|-----------|
| | | Fuß- gänger ² | Rad- fahrer ³ | Fahrer | Mitfahrer | zu- sammen | darunter | | | | zu- sammen | darunter | | | | | |
| | | | | v. Kraftfahrzeugen | | | | | Fuß- gänger ² | Rad- fahrer ³ | | Fahrer | Mitfahrer | Fuß- gänger ² | Rad- fahrer ³ | Fahrer | Mitfahrer |
| | | | | | | | | | | | | | | | | | |
| | | Innerhalb von Ortschaften | | | | | | | | | | | | | | | |
| 0 | 16 | 1 | – | – | 15 | 11 | – | – | – | 11 | 5 | 1 | – | – | 4 | | |
| 1 | 20 | 2 | 5 | – | 13 | 10 | 1 | 3 | – | 6 | 10 | 1 | 2 | – | 7 | | |
| 2 | 19 | 8 | 3 | – | 8 | 9 | 5 | 1 | – | 3 | 10 | 3 | 2 | – | 5 | | |
| 3 | 33 | 7 | 3 | – | 23 | 19 | 3 | 3 | – | 13 | 14 | 4 | – | – | 10 | | |
| 4 | 31 | 11 | 5 | – | 15 | 21 | 7 | 4 | – | 10 | 10 | 4 | 1 | – | 5 | | |
| 5 | 43 | 12 | 8 | – | 23 | 18 | 6 | 5 | – | 7 | 25 | 6 | 3 | – | 16 | | |
| 0 - 5 | 162 | 41 | 24 | – | 97 | 88 | 22 | 16 | – | 50 | 74 | 19 | 8 | – | 47 | | |
| 6 | 55 | 17 | 16 | – | 22 | 33 | 8 | 14 | – | 11 | 22 | 9 | 2 | – | 11 | | |
| 7 | 62 | 19 | 19 | – | 24 | 34 | 12 | 13 | – | 9 | 28 | 7 | 6 | – | 15 | | |
| 8 | 56 | 15 | 20 | – | 20 | 33 | 12 | 13 | – | 8 | 23 | 3 | 7 | – | 12 | | |
| 9 | 61 | 11 | 38 | – | 12 | 37 | 5 | 26 | – | 6 | 24 | 6 | 12 | – | 6 | | |
| 10 | 104 | 23 | 54 | – | 27 | 66 | 16 | 36 | – | 14 | 38 | 7 | 18 | – | 13 | | |
| 11 | 126 | 15 | 95 | – | 16 | 71 | 12 | 54 | – | 5 | 55 | 3 | 41 | – | 11 | | |
| 12 | 126 | 11 | 93 | 1 | 21 | 67 | 6 | 55 | – | 6 | 59 | 5 | 38 | 1 | 15 | | |
| 13 | 143 | 22 | 104 | – | 16 | 73 | 10 | 56 | – | 6 | 70 | 12 | 48 | – | 10 | | |
| 14 | 150 | 17 | 108 | 1 | 24 | 83 | 5 | 69 | 1 | 8 | 67 | 12 | 39 | – | 16 | | |
| 6 - 14 | 883 | 150 | 547 | 2 | 182 | 497 | 86 | 336 | 1 | 73 | 386 | 64 | 211 | 1 | 109 | | |
| 0 - 14 | 1 045 | 191 | 571 | 2 | 279 | 585 | 108 | 352 | 1 | 123 | 460 | 83 | 219 | 1 | 156 | | |
| 15 | 158 | 18 | 92 | 21 | 27 | 83 | 12 | 47 | 16 | 8 | 75 | 6 | 45 | 5 | 19 | | |
| 16 | 223 | 14 | 105 | 70 | 33 | 132 | 4 | 59 | 59 | 10 | 91 | 10 | 46 | 11 | 23 | | |
| 17 | 273 | 20 | 103 | 97 | 53 | 150 | 6 | 62 | 66 | 16 | 123 | 14 | 41 | 31 | 37 | | |
| 18 | 284 | 17 | 79 | 133 | 54 | 148 | 8 | 52 | 68 | 19 | 136 | 9 | 27 | 65 | 35 | | |
| 19 | 249 | 14 | 76 | 106 | 50 | 132 | 9 | 44 | 54 | 23 | 117 | 5 | 32 | 52 | 27 | | |
| 20 | 209 | 10 | 42 | 126 | 31 | 111 | 6 | 23 | 67 | 15 | 98 | 4 | 19 | 59 | 16 | | |
| | | Außerhalb von Ortschaften | | | | | | | | | | | | | | | |
| 0 | 11 | – | – | – | 11 | 6 | – | – | – | 6 | 5 | – | – | – | 5 | | |
| 1 | 9 | 1 | – | – | 8 | 2 | – | – | – | 2 | 7 | 1 | – | – | 6 | | |
| 2 | 15 | – | – | – | 15 | 7 | – | – | – | 7 | 8 | – | – | – | 8 | | |
| 3 | 21 | – | 1 | – | 20 | 10 | – | 1 | – | 9 | 11 | – | – | – | 11 | | |
| 4 | 18 | – | – | – | 18 | 9 | – | – | – | 9 | 9 | – | – | – | 9 | | |
| 5 | 17 | – | – | – | 17 | 9 | – | – | – | 9 | 8 | – | – | – | 8 | | |
| 0 - 5 | 91 | 1 | 1 | – | 89 | 43 | – | 1 | – | 42 | 48 | 1 | – | – | 47 | | |
| 6 | 19 | – | 2 | – | 17 | 12 | – | 2 | – | 10 | 7 | – | – | – | 7 | | |
| 7 | 26 | – | – | – | 26 | 12 | – | – | – | 12 | 14 | – | – | – | 14 | | |
| 8 | 29 | – | 1 | – | 28 | 11 | – | 1 | – | 10 | 18 | – | – | – | 18 | | |
| 9 | 23 | – | – | – | 23 | 10 | – | – | – | 10 | 13 | – | – | – | 13 | | |
| 10 | 37 | 1 | 4 | – | 32 | 23 | 1 | 2 | – | 20 | 14 | – | 2 | – | 12 | | |
| 11 | 28 | – | 4 | – | 24 | 11 | – | 2 | – | 9 | 17 | – | 2 | – | 15 | | |
| 12 | 34 | – | 8 | – | 26 | 19 | – | 5 | – | 14 | 15 | – | 3 | – | 12 | | |
| 13 | 27 | 2 | 6 | 1 | 18 | 12 | 2 | 3 | 1 | 6 | 15 | – | 3 | – | 12 | | |
| 14 | 31 | 1 | 13 | – | 16 | 18 | – | 7 | – | 11 | 13 | 1 | 6 | – | 5 | | |
| 6 - 14 | 254 | 4 | 38 | 1 | 210 | 128 | 3 | 22 | 1 | 102 | 126 | 1 | 16 | – | 108 | | |
| 0 - 14 | 345 | 5 | 39 | 1 | 299 | 171 | 3 | 23 | 1 | 144 | 174 | 2 | 16 | – | 155 | | |
| 15 | 40 | 1 | 16 | 9 | 14 | 28 | 1 | 13 | 9 | 5 | 12 | – | 3 | – | 9 | | |
| 16 | 90 | 1 | 11 | 33 | 45 | 53 | – | 9 | 27 | 17 | 37 | 1 | 2 | 6 | 28 | | |
| 17 | 118 | 2 | 11 | 44 | 61 | 65 | 1 | 6 | 35 | 23 | 53 | 1 | 5 | 9 | 38 | | |
| 18 | 227 | 2 | 5 | 160 | 60 | 121 | 2 | 2 | 94 | 23 | 106 | – | 3 | 66 | 37 | | |
| 19 | 203 | 1 | 3 | 147 | 52 | 117 | 1 | 1 | 81 | 34 | 86 | – | 2 | 66 | 18 | | |
| 20 | 201 | 2 | 2 | 158 | 39 | 115 | 2 | 1 | 93 | 19 | 86 | – | 1 | 65 | 20 | | |

11. Verunglückte Kinder, Jugendliche und Heranwachsende bis 20 Jahre in Schleswig-Holstein 2015 nach Alter, Geschlecht und Art der Verkehrsbeteiligung

| Alter vollendetes Lebens- jahr | Ins- gesamt ¹ | Darunter | | | | Männlich | | | | | Weiblich | | | | |
|---|---|-----------------------------|-----------------------------|--------------------|-----------------------------|---------------|-----------------------------|--------------------|--------------------|-----------------------------|---------------|-----------------------------|--------------------|--------------------|-----|
| | | Fuß- gänger ² | Rad- fahrer ³ | Fahrer | Mitfahrer | zu- sammen | darunter | | | | zu- sammen | darunter | | | |
| | | | | v. Kraftfahrzeugen | Fuß- gänger ² | | Rad- fahrer ³ | Fahrer | Mitfahrer | Fuß- gänger ² | | Rad- fahrer ³ | Fahrer | Mitfahrer | |
| | | | | | | | | v. Kraftfahrzeugen | v. Kraftfahrzeugen | | | | v. Kraftfahrzeugen | v. Kraftfahrzeugen | |
| | Innerhalb und außerhalb von Ortschaften | | | | | | | | | | | | | | |
| 0 | 27 | 1 | – | – | 26 | 17 | – | – | – | 17 | 10 | 1 | – | – | 9 |
| 1 | 29 | 3 | 5 | – | 21 | 12 | 1 | 3 | – | 8 | 17 | 2 | 2 | – | 13 |
| 2 | 34 | 8 | 3 | – | 23 | 16 | 5 | 1 | – | 10 | 18 | 3 | 2 | – | 13 |
| 3 | 54 | 7 | 4 | – | 43 | 29 | 3 | 4 | – | 22 | 25 | 4 | – | – | 21 |
| 4 | 49 | 11 | 5 | – | 33 | 30 | 7 | 4 | – | 19 | 19 | 4 | 1 | – | 14 |
| 5 | 60 | 12 | 8 | – | 40 | 27 | 6 | 5 | – | 16 | 33 | 6 | 3 | – | 24 |
| 0 - 5 | 253 | 42 | 25 | – | 186 | 131 | 22 | 17 | – | 92 | 122 | 20 | 8 | – | 94 |
| 6 | 74 | 17 | 18 | – | 39 | 45 | 8 | 16 | – | 21 | 29 | 9 | 2 | – | 18 |
| 7 | 88 | 19 | 19 | – | 50 | 46 | 12 | 13 | – | 21 | 42 | 7 | 6 | – | 29 |
| 8 | 85 | 15 | 21 | – | 48 | 44 | 12 | 14 | – | 18 | 41 | 3 | 7 | – | 30 |
| 9 | 84 | 11 | 38 | – | 35 | 47 | 5 | 26 | – | 16 | 37 | 6 | 12 | – | 19 |
| 10 | 141 | 24 | 58 | – | 59 | 89 | 17 | 38 | – | 34 | 52 | 7 | 20 | – | 25 |
| 11 | 154 | 15 | 99 | – | 40 | 82 | 12 | 56 | – | 14 | 72 | 3 | 43 | – | 26 |
| 12 | 160 | 11 | 101 | 1 | 47 | 86 | 6 | 60 | – | 20 | 74 | 5 | 41 | 1 | 27 |
| 13 | 170 | 24 | 110 | 1 | 34 | 85 | 12 | 59 | 1 | 12 | 85 | 12 | 51 | – | 22 |
| 14 | 181 | 18 | 121 | 1 | 40 | 101 | 5 | 76 | 1 | 19 | 80 | 13 | 45 | – | 21 |
| 6 - 14 | 1 137 | 154 | 585 | 3 | 392 | 625 | 89 | 358 | 2 | 175 | 512 | 65 | 227 | 1 | 217 |
| 0 - 14 | 1 390 | 196 | 610 | 3 | 578 | 756 | 111 | 375 | 2 | 267 | 634 | 85 | 235 | 1 | 311 |
| 15 | 198 | 19 | 108 | 30 | 41 | 111 | 13 | 60 | 25 | 13 | 87 | 6 | 48 | 5 | 28 |
| 16 | 313 | 15 | 116 | 103 | 78 | 185 | 4 | 68 | 86 | 27 | 128 | 11 | 48 | 17 | 51 |
| 17 | 391 | 22 | 114 | 141 | 114 | 215 | 7 | 68 | 101 | 39 | 176 | 15 | 46 | 40 | 75 |
| 18 | 511 | 19 | 84 | 293 | 114 | 269 | 10 | 54 | 162 | 42 | 242 | 9 | 30 | 131 | 72 |
| 19 | 452 | 15 | 79 | 253 | 102 | 249 | 10 | 45 | 135 | 57 | 203 | 5 | 34 | 118 | 45 |
| 20 | 410 | 12 | 44 | 284 | 70 | 226 | 8 | 24 | 160 | 34 | 184 | 4 | 20 | 124 | 36 |

¹ Einschl. ohne Angabe des Geschlechts

² Einschl. Fußgänger mit Sport- und Spielgeräten

³ Einschl. Pedelecs

12. Straßenverkehrsunfälle und Verunglückte in Schleswig-Holstein 2015
nach Unfallursachen¹ und Ortslage

| Ursache Ortslage | Unfälle mit Personen- schaden | Verunglückte | | | | Schwerw. Unfälle mit Sach- schaden ² |
|--|-------------------------------------|----------------|----------|----------------------|----------------------|--|
| | | ins- gesamt | Getötete | Schwer- verletzte | Leicht- verletzte | |
| Fehlverhalten der Fahrzeugführer | | | | | | |
| Alkoholeinfluss | 565 | 709 | 4 | 173 | 532 | 297 |
| innerorts | 375 | 444 | – | 90 | 354 | 185 |
| außerorts | 190 | 265 | 4 | 83 | 178 | 112 |
| Einfluss anderer berauschender Mittel (z. B. Drogen, Rauschgift) | 92 | 121 | 1 | 21 | 99 | 35 |
| innerorts | 72 | 93 | 1 | 15 | 77 | 21 |
| außerorts | 20 | 28 | – | 6 | 22 | 14 |
| Übermüdung | 93 | 131 | – | 29 | 102 | 66 |
| innerorts | 13 | 21 | – | 3 | 18 | 8 |
| außerorts | 80 | 110 | – | 26 | 84 | 58 |
| Sonstige körperliche oder geistige Mängel | 131 | 200 | 1 | 45 | 154 | 46 |
| innerorts | 75 | 109 | – | 25 | 84 | 21 |
| außerorts | 56 | 91 | 1 | 20 | 70 | 25 |
| Benutzung der falschen Fahrbahn (auch Richtungsfahrbahn) oder verbotswidrige Benutzung anderer Straßenteile | 668 | 756 | 4 | 65 | 687 | 17 |
| innerorts | 633 | 692 | 1 | 49 | 642 | 13 |
| außerorts | 35 | 64 | 3 | 16 | 45 | 4 |
| Verstoß gegen das Rechtsfahrgebot | 522 | 792 | 15 | 152 | 625 | 167 |
| innerorts | 278 | 370 | 1 | 55 | 314 | 87 |
| außerorts | 244 | 422 | 14 | 97 | 311 | 80 |
| Nicht angepasste Geschwindigkeit mit gleichzeitigem Überschreiten der zulässigen Höchstgeschwindigkeit | 111 | 178 | 9 | 56 | 113 | 43 |
| innerorts | 49 | 90 | 2 | 25 | 63 | 24 |
| außerorts | 62 | 88 | 7 | 31 | 50 | 19 |
| Nicht angepasste Geschwindigkeit in anderen Fällen | 2 282 | 3 168 | 36 | 660 | 2 472 | 616 |
| innerorts | 949 | 1 222 | 5 | 216 | 1 001 | 211 |
| außerorts | 1 333 | 1 946 | 31 | 444 | 1 471 | 405 |
| Ungenügender Sicherheitsabstand | 1 964 | 2 990 | 5 | 143 | 2 842 | 82 |
| innerorts | 1 235 | 1 724 | – | 60 | 1 664 | 16 |
| außerorts | 729 | 1 266 | 5 | 83 | 1 178 | 66 |
| Starkes Bremsen des Vorfahrenden ohne zwingenden Grund | 60 | 82 | – | 4 | 78 | – |
| innerorts | 37 | 48 | – | 3 | 45 | – |
| außerorts | 23 | 34 | – | 1 | 33 | – |
| Unzulässiges Rechtsüberholen | 27 | 36 | 1 | 2 | 33 | 6 |
| innerorts | 19 | 23 | – | 2 | 21 | 1 |
| außerorts | 8 | 13 | 1 | – | 12 | 5 |
| Überholen trotz Gegenverkehrs | 57 | 100 | 2 | 31 | 67 | 21 |
| innerorts | 12 | 20 | – | 5 | 15 | 4 |
| außerorts | 45 | 80 | 2 | 26 | 52 | 17 |
| Überholen trotz unklarer Verkehrslage | 190 | 249 | 6 | 35 | 208 | 73 |
| innerorts | 96 | 114 | – | 7 | 107 | 35 |
| außerorts | 94 | 135 | 6 | 28 | 101 | 38 |
| Überholen trotz unzureichender Sichtverhältnisse | 3 | 6 | – | – | 6 | 1 |
| innerorts | 1 | 1 | – | – | 1 | – |
| außerorts | 2 | 5 | – | – | 5 | 1 |

12. Straßenverkehrsunfälle und Verunglückte in Schleswig-Holstein 2015
nach Unfallursachen¹ und Ortslage

| Ursache Ortslage | Unfälle mit Personen- schaden | Verunglückte | | | | Schwerw. Unfälle mit Sach- schaden ² |
|---|-------------------------------------|----------------|----------|----------------------|----------------------|--|
| | | ins- gesamt | Getötete | Schwer- verletzte | Leicht- verletzte | |
| Überholen ohne Beachtung des nachfolgenden Verkehrs und/oder ohne rechtzeitige und deutliche Ankündigung des Ausscherens | 53 | 89 | 1 | 16 | 72 | 32 |
| innerorts | 4 | 7 | – | 3 | 4 | 2 |
| außerorts | 49 | 82 | 1 | 13 | 68 | 30 |
| Fehler beim Wiedereinordnen nach rechts | 42 | 51 | – | 5 | 46 | 5 |
| innerorts | 17 | 17 | – | 1 | 16 | 2 |
| außerorts | 25 | 34 | – | 4 | 30 | 3 |
| Sonstiger Fehler beim Überholen (z. B. ohne genügenden Seitenabstand) | 126 | 148 | 1 | 28 | 119 | 16 |
| innerorts | 75 | 80 | – | 8 | 72 | 5 |
| außerorts | 51 | 68 | 1 | 20 | 47 | 11 |
| Fehler beim Überholtwerden | 21 | 30 | – | 5 | 25 | 8 |
| innerorts | 14 | 20 | – | 2 | 18 | 2 |
| außerorts | 7 | 10 | – | 3 | 7 | 6 |
| Nichtbeachten des Vorranges entgegenkommender Fahrzeuge beim Vorbeifahren an haltenden Fahrzeugen, Absperrungen oder Hindernissen | 35 | 39 | – | 4 | 35 | 5 |
| innerorts | 33 | 37 | – | 3 | 34 | 5 |
| außerorts | 2 | 2 | – | 1 | 1 | – |
| Nichtbeachten des nachfolgenden Verkehrs beim Vorbeifahren an haltenden Fahrzeugen, Absperrungen oder Hindernissen und/oder ohne rechtzeitige und deutliche Ankündigung des Ausscherens | 8 | 11 | – | – | 11 | 1 |
| innerorts | 8 | 11 | – | – | 11 | 1 |
| außerorts | – | – | – | – | – | – |
| Nebeneinanderfahren, fehlerhaftes Wechseln des Fahrstreifens beim Nebeneinanderfahren oder Nichtbeachten des Reißverschlussverfahrens | 166 | 219 | – | 14 | 205 | 7 |
| innerorts | 115 | 139 | – | 9 | 130 | 3 |
| außerorts | 51 | 80 | – | 5 | 75 | 4 |
| Nichtbeachten der Regel "rechts vor links" | 181 | 215 | – | 14 | 201 | 78 |
| innerorts | 166 | 198 | – | 11 | 187 | 76 |
| außerorts | 15 | 17 | – | 3 | 14 | 2 |
| Nichtbeachten der die Vorfahrt regelnden Verkehrszeichen | 1 626 | 2 203 | 7 | 255 | 1 941 | 562 |
| innerorts | 1 203 | 1 466 | 2 | 119 | 1 345 | 387 |
| außerorts | 423 | 737 | 5 | 136 | 596 | 175 |
| Nichtbeachten der Vorfahrt des durchgehenden Verkehrs auf Autobahnen oder Kraftfahrstraßen | 29 | 38 | – | 3 | 35 | 14 |
| innerorts | 2 | 2 | – | – | 2 | – |
| außerorts | 27 | 36 | – | 3 | 33 | 14 |
| Nichtbeachten der Vorfahrt durch Fahrzeuge, die aus Feld- und Waldwegen kommen | 8 | 11 | – | 2 | 9 | – |
| innerorts | 3 | 5 | – | 1 | 4 | – |
| außerorts | 5 | 6 | – | 1 | 5 | – |
| Nichtbeachten der Verkehrsregelung durch Polizeibeamte oder Lichtzeichen | 246 | 352 | 1 | 45 | 306 | 72 |
| innerorts | 208 | 297 | 1 | 39 | 257 | 57 |
| außerorts | 38 | 55 | – | 6 | 49 | 15 |
| Nichtbeachten des Vorranges entgegenkommender Fahrzeuge | 28 | 41 | – | 3 | 38 | 5 |
| innerorts | 17 | 23 | – | – | 23 | 2 |
| außerorts | 11 | 18 | – | 3 | 15 | 3 |
| Nichtbeachten des Vorranges von Schienenfahrzeugen an Bahnübergängen | 4 | 10 | 1 | 5 | 4 | 1 |
| innerorts | 1 | 1 | – | – | 1 | – |
| außerorts | 3 | 9 | 1 | 5 | 3 | 1 |

12. Straßenverkehrsunfälle und Verunglückte in Schleswig-Holstein 2015
nach Unfallursachen¹ und Ortslage

| Ursache Ortslage | Unfälle mit Personen- schaden | Verunglückte | | | | Schwerw. Unfälle mit Sach- schaden ² |
|---|-------------------------------------|----------------|----------|----------------------|----------------------|--|
| | | ins- gesamt | Getötete | Schwer- verletzte | Leicht- verletzte | |
| Fehler beim Abbiegen | 1 410 | 1 796 | 16 | 225 | 1 555 | 286 |
| innerorts | 1 162 | 1 403 | 7 | 149 | 1 247 | 200 |
| außerorts | 248 | 393 | 9 | 76 | 308 | 86 |
| Fehler beim Wenden oder Rückwärtsfahren | 410 | 498 | 3 | 57 | 438 | 95 |
| innerorts | 355 | 419 | 3 | 45 | 371 | 68 |
| außerorts | 55 | 79 | – | 12 | 67 | 27 |
| Fehler beim Einfahren in den fließenden Verkehr (z. B. aus einem Grundstück, von einem anderen Straßenteil oder beim Anfahren vom Fahrbahnrand) | 881 | 1 015 | 4 | 102 | 909 | 25 |
| innerorts | 820 | 929 | 3 | 80 | 846 | 21 |
| außerorts | 61 | 86 | 1 | 22 | 63 | 4 |
| Falsches Verhalten gegenüber Fußgängern | | | | | | |
| an Fußgängerüberwegen | 43 | 44 | – | 5 | 39 | – |
| innerorts | 43 | 44 | – | 5 | 39 | – |
| außerorts | – | – | – | – | – | – |
| an Fußgängerfurten | 55 | 58 | – | 8 | 50 | – |
| innerorts | 51 | 54 | – | 7 | 47 | – |
| außerorts | 4 | 4 | – | 1 | 3 | – |
| beim Abbiegen | 116 | 125 | 1 | 23 | 101 | – |
| innerorts | 115 | 124 | 1 | 22 | 101 | – |
| außerorts | 1 | 1 | – | 1 | – | – |
| an Haltestellen (auch haltenden Schulbussen mit eingeschaltetem Warnblinklicht) | 16 | 20 | – | 5 | 15 | – |
| innerorts | 16 | 20 | – | 5 | 15 | – |
| außerorts | – | – | – | – | – | – |
| an anderen Stellen | 308 | 329 | 3 | 40 | 286 | – |
| innerorts | 281 | 299 | 1 | 38 | 260 | – |
| außerorts | 27 | 30 | 2 | 2 | 26 | – |
| Unzulässiges Halten oder Parken | 11 | 12 | – | 2 | 10 | 3 |
| innerorts | 8 | 8 | – | 1 | 7 | 3 |
| außerorts | 3 | 4 | – | 1 | 3 | – |
| Mangelnde Sicherung haltender oder liegengebliebener Fahrzeuge und von Unfallstellen sowie Schulbussen, bei denen Kinder ein- oder aussteigen | 12 | 14 | 1 | 7 | 6 | 2 |
| innerorts | 8 | 8 | – | 5 | 3 | 2 |
| außerorts | 4 | 6 | 1 | 2 | 3 | – |
| Verkehrswidriges Verhalten beim Ein- oder Aussteigen, Be- oder Entladen | 76 | 79 | – | 5 | 74 | – |
| innerorts | 75 | 78 | – | 5 | 73 | – |
| außerorts | 1 | 1 | – | – | 1 | – |
| Nichtbeachten der Beleuchtungsvorschriften | 20 | 22 | – | 6 | 16 | 1 |
| innerorts | 17 | 18 | – | 4 | 14 | 1 |
| außerorts | 3 | 4 | – | 2 | 2 | – |
| Überladung, Überbesetzung | 17 | 21 | – | 3 | 18 | 1 |
| innerorts | 10 | 13 | – | 2 | 11 | – |
| außerorts | 7 | 8 | – | 1 | 7 | 1 |
| Unzureichend gesicherte Ladung oder Fahrzeugzubehörteile | 27 | 29 | 1 | 4 | 24 | 53 |
| innerorts | 12 | 12 | 1 | 1 | 10 | 9 |
| außerorts | 15 | 17 | – | 3 | 14 | 44 |
| Andere Fehler beim Fahrzeugführer | 3 185 | 3 953 | 21 | 573 | 3 359 | 325 |
| innerorts | 1 967 | 2 256 | 5 | 263 | 1 988 | 100 |

12. Straßenverkehrsunfälle und Verunglückte in Schleswig-Holstein 2015
nach Unfallursachen¹ und Ortslage

| Ursache Ortslage | Unfälle mit Personen- schaden | Verunglückte | | | | Schwerw. Unfälle mit Sach- schaden ² |
|--|-------------------------------------|----------------|----------|----------------------|----------------------|--|
| | | ins- gesamt | Getötete | Schwer- verletzte | Leicht- verletzte | |
| außerorts | 1 218 | 1 697 | 16 | 310 | 1 371 | 225 |
| Technische Mängel, Wartungsmängel | | | | | | |
| Beleuchtung | 56 | 63 | – | 8 | 55 | – |
| innerorts | 43 | 48 | – | 3 | 45 | – |
| außerorts | 13 | 15 | – | 5 | 10 | – |
| Bereifung | 40 | 56 | – | 5 | 51 | 17 |
| innerorts | 7 | 8 | – | 1 | 7 | 6 |
| außerorts | 33 | 48 | – | 4 | 44 | 11 |
| Bremsen | 29 | 35 | – | 4 | 31 | 2 |
| innerorts | 24 | 26 | – | 4 | 22 | 2 |
| außerorts | 5 | 9 | – | – | 9 | – |
| Lenkung | 3 | 4 | – | – | 4 | 1 |
| innerorts | 1 | 1 | – | – | 1 | – |
| außerorts | 2 | 3 | – | – | 3 | 1 |
| Zugvorrichtung | 5 | 7 | – | – | 7 | 1 |
| innerorts | 1 | 1 | – | – | 1 | 1 |
| außerorts | 4 | 6 | – | – | 6 | – |
| Andere Mängel | 56 | 66 | 2 | 8 | 56 | 9 |
| innerorts | 45 | 52 | 1 | 2 | 49 | 4 |
| außerorts | 11 | 14 | 1 | 6 | 7 | 5 |
| Fehlverhalten der Fußgänger | | | | | | |
| Alkoholeinfluss | 24 | 29 | 1 | 15 | 13 | – |
| innerorts | 14 | 19 | 1 | 8 | 10 | – |
| außerorts | 10 | 10 | – | 7 | 3 | – |
| Einfluss anderer berauschender Mittel (z. B. Drogen, Rauschgift) | 3 | 3 | – | 1 | 2 | – |
| innerorts | 3 | 3 | – | 1 | 2 | – |
| außerorts | – | – | – | – | – | – |
| Übermüdung | – | – | – | – | – | – |
| innerorts | – | – | – | – | – | – |
| außerorts | – | – | – | – | – | – |
| Sonstige körperliche oder geistige Mängel | 4 | 4 | – | 1 | 3 | – |
| innerorts | 2 | 2 | – | 1 | 1 | – |
| außerorts | 2 | 2 | – | – | 2 | – |
| Falsches Verhalten beim Überschreiten der Fahrbahn | | | | | | |
| an Stellen, an denen der Fußgängerverkehr durch Polizeibeamte oder Lichtzeichen geregelt war | 16 | 17 | – | 7 | 10 | – |
| innerorts | 15 | 16 | – | 7 | 9 | – |
| außerorts | 1 | 1 | – | – | 1 | – |
| auf Fußgängerüberwegen ohne Verkehrsregelung durch Polizeibeamte oder Lichtzeichen | 2 | 3 | – | – | 3 | – |
| innerorts | 2 | 3 | – | – | 3 | – |
| außerorts | – | – | – | – | – | – |
| in der Nähe von Kreuzungen oder Einmündungen, Lichtzeichen- anlagen oder Fußgängerüberwegen bei dichtem Verkehr | 57 | 69 | 2 | 19 | 48 | – |
| innerorts | 55 | 66 | 1 | 18 | 47 | – |
| außerorts | 2 | 3 | 1 | 1 | 1 | – |
| an anderen Stellen durch plotzliches Hervortreten hinter Sichthindernissen | 54 | 63 | 2 | 21 | 40 | – |
| innerorts | 53 | 62 | 2 | 21 | 39 | – |
| außerorts | 1 | 1 | – | – | 1 | – |

12. Straßenverkehrsunfälle und Verunglückte in Schleswig-Holstein 2015
nach Unfallursachen¹ und Ortslage

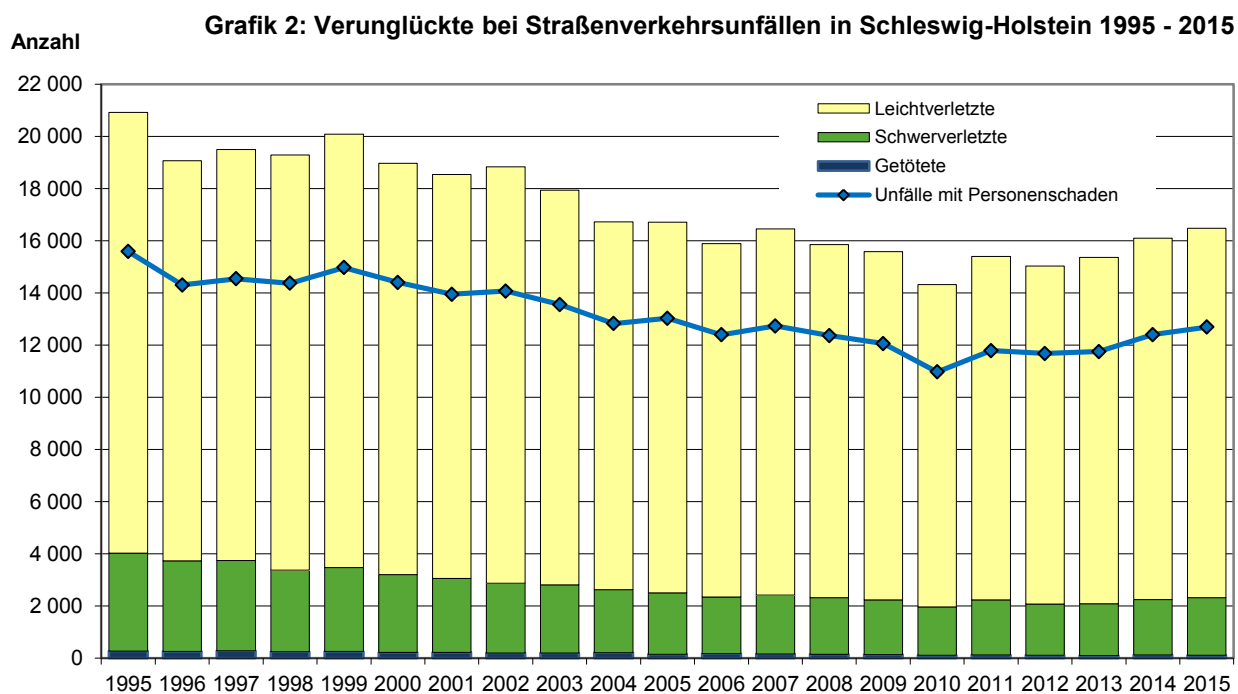
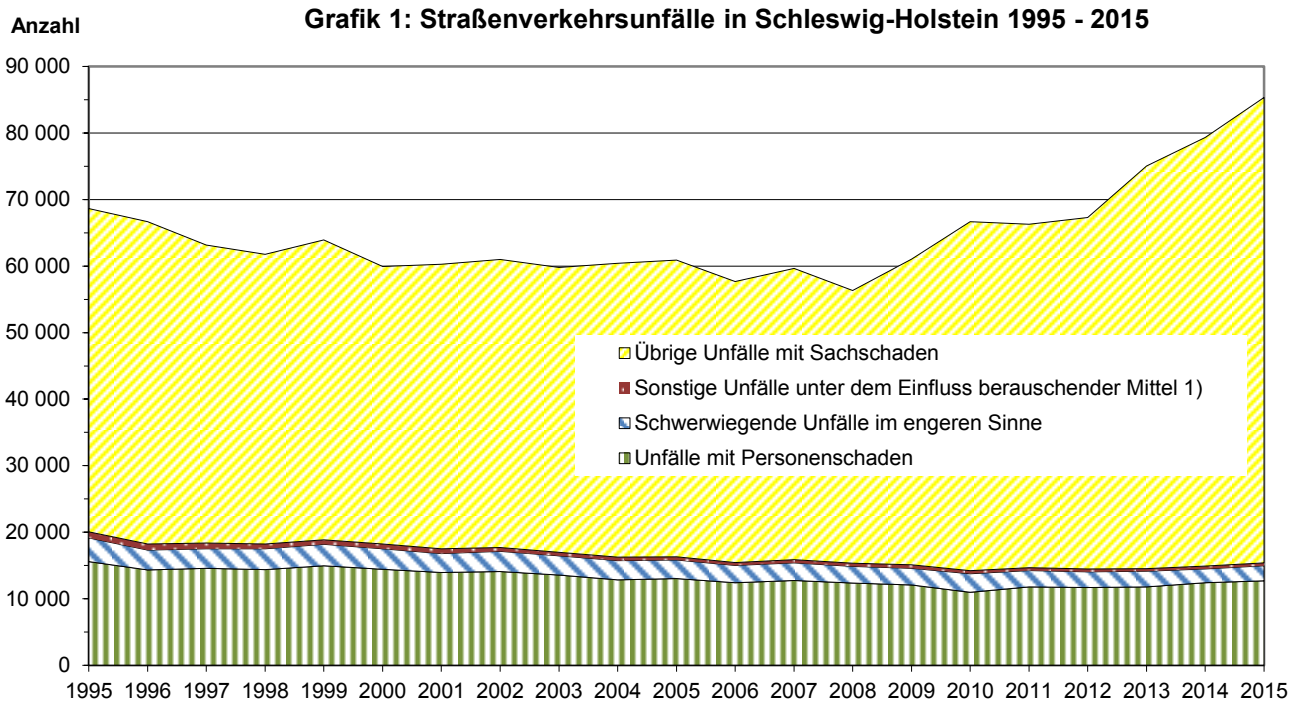
| Ursache Ortslage | Unfälle mit Personen- schaden | Verunglückte | | | | Schwerw. Unfälle mit Sach- schaden ² |
|--|-------------------------------------|----------------|----------|----------------------|----------------------|--|
| | | ins- gesamt | Getötete | Schwer- verletzte | Leicht- verletzte | |
| ohne auf den Fahrzeugverkehr zu achten | 192 | 232 | 6 | 58 | 168 | – |
| innerorts | 184 | 221 | 4 | 54 | 163 | – |
| außerorts | 8 | 11 | 2 | 4 | 5 | – |
| durch sonstiges falsches Verhalten | 40 | 44 | 1 | 10 | 33 | 1 |
| innerorts | 29 | 32 | 1 | 4 | 27 | 1 |
| außerorts | 11 | 12 | – | 6 | 6 | – |
| Nichtbenutzen des Gehweges | 21 | 26 | 1 | 6 | 19 | – |
| innerorts | 18 | 22 | – | 6 | 16 | – |
| außerorts | 3 | 4 | 1 | – | 3 | – |
| Nichtbenutzen der vorgeschriebenen Straßenseite | 6 | 6 | 1 | 2 | 3 | – |
| innerorts | – | – | – | – | – | – |
| außerorts | 6 | 6 | 1 | 2 | 3 | – |
| Spielen auf oder neben der Fahrbahn | 13 | 14 | – | 5 | 9 | – |
| innerorts | 12 | 13 | – | 4 | 9 | – |
| außerorts | 1 | 1 | – | 1 | – | – |
| Andere Fehler der Fußgänger | 45 | 52 | – | 5 | 47 | 2 |
| innerorts | 35 | 41 | – | 5 | 36 | 1 |
| außerorts | 10 | 11 | – | – | 11 | 1 |
| Straßenverhältnisse | | | | | | |
| Verunreinigung durch ausgeflossenes Öl | 12 | 16 | – | 2 | 14 | 2 |
| innerorts | 8 | 9 | – | – | 9 | 1 |
| außerorts | 4 | 7 | – | 2 | 5 | 1 |
| Andere Verunreinigung durch Straßenbenutzer | 15 | 17 | – | 1 | 16 | 4 |
| innerorts | 7 | 8 | – | – | 8 | 1 |
| außerorts | 8 | 9 | – | 1 | 8 | 3 |
| Schnee, Eis | 376 | 487 | 4 | 72 | 411 | 124 |
| innerorts | 119 | 142 | – | 13 | 129 | 22 |
| außerorts | 257 | 345 | 4 | 59 | 282 | 102 |
| Regen | 353 | 480 | 2 | 64 | 414 | 99 |
| innerorts | 205 | 253 | 1 | 30 | 222 | 34 |
| außerorts | 148 | 227 | 1 | 34 | 192 | 65 |
| Andere Einflüsse | 59 | 67 | – | 8 | 59 | 6 |
| innerorts | 43 | 44 | – | 5 | 39 | 2 |
| außerorts | 16 | 23 | – | 3 | 20 | 4 |
| Spurrillen im Zusammenhang mit Regen, Schnee oder Eis | 10 | 12 | – | 4 | 8 | 4 |
| innerorts | 3 | 4 | – | – | 4 | – |
| außerorts | 7 | 8 | – | 4 | 4 | 4 |
| Anderer Zustand der Straße | 57 | 62 | – | 15 | 47 | 2 |
| innerorts | 37 | 39 | – | 11 | 28 | 1 |
| außerorts | 20 | 23 | – | 4 | 19 | 1 |
| Nicht ordnungsgemäßer Zustand der Verkehrszeichen oder -einrichtungen | 9 | 17 | – | 1 | 16 | 2 |
| innerorts | 4 | 4 | – | – | 4 | 1 |
| außerorts | 5 | 13 | – | 1 | 12 | 1 |
| Mangelhafte Beleuchtung der Straße | 3 | 4 | 1 | 1 | 2 | 1 |
| innerorts | 2 | 2 | – | 1 | 1 | – |
| außerorts | 1 | 2 | 1 | – | 1 | 1 |
| Mangelhafte Sicherung von Bahnübergängen | – | – | – | – | – | – |
| innerorts | – | – | – | – | – | – |
| außerorts | – | – | – | – | – | – |

12. Straßenverkehrsunfälle und Verunglückte in Schleswig-Holstein 2015
nach Unfallursachen¹ und Ortslage

| Ursache Ortslage | Unfälle mit Personen- schaden | Verunglückte | | | | Schwerw. Unfälle mit Sach- schaden ² |
|---|-------------------------------------|----------------|----------|----------------------|----------------------|--|
| | | ins- gesamt | Getötete | Schwer- verletzte | Leicht- verletzte | |
| Witterungseinflüsse | | | | | | |
| Sichtbehinderung durch: | | | | | | |
| Nebel | 34 | 49 | – | 7 | 42 | 14 |
| innerorts | 13 | 17 | – | 2 | 15 | 2 |
| außerorts | 21 | 32 | – | 5 | 27 | 12 |
| starker Regen, Hagel, Schneegestöber usw | 57 | 83 | – | 17 | 66 | 17 |
| innerorts | 37 | 44 | – | 5 | 39 | 3 |
| außerorts | 20 | 39 | – | 12 | 27 | 14 |
| blendende Sonne | 221 | 282 | 1 | 36 | 245 | 37 |
| innerorts | 159 | 191 | – | 28 | 163 | 24 |
| außerorts | 62 | 91 | 1 | 8 | 82 | 13 |
| Seitenwind | 39 | 47 | – | 9 | 38 | 2 |
| innerorts | 10 | 10 | – | – | 10 | – |
| außerorts | 29 | 37 | – | 9 | 28 | 2 |
| Unwetter oder sonstige Witterungseinflüsse | 42 | 62 | – | 9 | 53 | 10 |
| innerorts | 19 | 28 | – | 2 | 26 | 4 |
| außerorts | 23 | 34 | – | 7 | 27 | 6 |
| Hindernisse | | | | | | |
| Nicht oder unzureichend gesicherte Arbeitsstelle auf der Fahrbahn | 12 | 12 | – | – | 12 | – |
| innerorts | 11 | 11 | – | – | 11 | – |
| außerorts | 1 | 1 | – | – | 1 | – |
| Wild auf der Fahrbahn | 154 | 192 | 1 | 31 | 160 | 5 |
| innerorts | 13 | 16 | – | 1 | 15 | 1 |
| außerorts | 141 | 176 | 1 | 30 | 145 | 4 |
| Anderes Tier auf der Fahrbahn | 64 | 72 | – | 7 | 65 | 3 |
| innerorts | 39 | 43 | – | 1 | 42 | 3 |
| außerorts | 25 | 29 | – | 6 | 23 | – |
| Sonstiges Hindernis auf der Fahrbahn | 58 | 67 | 1 | 6 | 60 | 35 |
| innerorts | 36 | 37 | 1 | 2 | 34 | 12 |
| außerorts | 22 | 30 | – | 4 | 26 | 23 |
| Sonstige Ursachen | 827 | 1 065 | 10 | 184 | 871 | 126 |
| innerorts | 606 | 728 | 4 | 97 | 627 | 75 |
| außerorts | 221 | 337 | 6 | 87 | 244 | 51 |

¹ die Tabelle enthält Mehrfachzählungen, weil bei einem Unfall bis zu acht Ursachen eingetragen werden

² schwerwiegende Unfälle mit Sachschaden (im engeren Sinne)



¹ bis Dezember 2007 nur sonstige Verkehrsunfälle unter dem Einfluss von Alkohol (sonstige Alkoholunfälle)