

STATISTISCHE BERICHTE

Kennziffer: D I 2 - j 15 SH

Gewerbeanzeigen in Schleswig-Holstein 2015

Korrektur

Herausgegeben am: 13. Juli 2016



Impressum

Statistische Berichte

Herausgeber:

Statistisches Amt für Hamburg und Schleswig-Holstein

– Anstalt des öffentlichen Rechts –

Steckelhörn 12
20457 Hamburg

Auskunft zu dieser Veröffentlichung:

Holger Lycke

Telefon: 0431 6895-9242

E-Mail: Gewerbeanzeigen@statistik-nord.de

Auskunftsdienst:

E-Mail: info@statistik-nord.de

Auskünfte: 040 42831-1766
0431 6895-9393

Internet: www.statistik-nord.de

© Statistisches Amt für Hamburg und Schleswig-Holstein, Hamburg 2016
Auszugsweise Vervielfältigung und Verbreitung mit Quellenangabe gestattet.

Sofern in den Produkten auf das Vorhandensein von Copyrightrechten Dritter hingewiesen wird, sind die in deren Produkten ausgewiesenen Copyrightbestimmungen zu wahren. Alle übrigen Rechte bleiben vorbehalten.

Zeichenerklärung:

0	weniger als die Hälfte von 1 in der letzten besetzten Stelle, jedoch mehr als nichts
–	nichts vorhanden (genau Null)
...	Angabe fällt später an
·	Zahlenwert unbekannt oder geheim zu halten
×	Tabellenfach gesperrt, weil Aussage nicht sinnvoll
p	vorläufiges Ergebnis
r	berichtigtes Ergebnis
s	geschätztes Ergebnis
a. n. g.	anderweitig nicht genannt
u. dgl.	und dergleichen
()	Zahlenwert mit eingeschränkter Aussagefähigkeit
/	Zahlenwert nicht sicher genug

Inhaltsverzeichnis

	Seite
Methodische Hinweise Begriffsdefinitionen	4
Tabellen	
1. Gewerbeanzeigen in Schleswig-Holstein 2002 bis 2015 und im Jahr 2015 nach Monaten	7
2. Gewerbeanzeigen nach Kreisen in Schleswig-Holstein im Jahr 2015	8
3. Gewerbeanmeldungen nach Wirtschaftsbereichen in Schleswig-Holstein 2015	9
4. Gewerbeanmeldungen nach Art der Niederlassung und Rechtsform, Einzelunternehmen nach Geschlecht und Staatsangehörigkeit in Schleswig-Holstein 2015	11
5. Neugründungen sowie Gewerbetreibende nach Wirtschaftsbereichen in Schleswig-Holstein 2015	12
6. Neugründungen sowie Gewerbetreibende nach Rechtsform, Einzelunternehmen nach Geschlecht und Staatsangehörigkeit in Schleswig-Holstein 2015	14
7. Gewerbeabmeldungen nach Wirtschaftsbereichen in Schleswig-Holstein 2015	15
8. Gewerbeabmeldungen nach Art der Niederlassung und Rechtsform, Einzelunternehmen nach Geschlecht und Staatsangehörigkeit in Schleswig-Holstein 2015	17
9. Vollständige Aufgaben sowie Gewerbetreibende nach Wirtschaftsbereichen in Schleswig-Holstein 2015	18
10. Vollständige Aufgaben sowie Gewerbetreibende nach Rechtsform, Einzelunternehmen nach Geschlecht und Staatsangehörigkeit in Schleswig-Holstein 2015	20
11. Gewerbeanzeigen in Schleswig-Holstein 2015 nach Wirtschaftsabschnitten und Kreisen	21
Grafik	
Gewerbeanmeldungen in Schleswig-Holstein 2002 - 2015	6
Gewerbeabmeldungen in Schleswig-Holstein 2002 - 2015	6

Methodische Hinweise und Begriffsdefinitionen

1. Neue Systematik der Wirtschaftszweige WZ 2008

Ab Januar 2008 wird in der Gewerbeanzeigenstatistik die neue Klassifikation der Wirtschaftszweige 2008 verwendet. Mit der Einführung der WZ 2008 wird die Verordnung (EG) Nr. 1893/2006 des Europäischen Parlaments und des Rates vom 20. Dezember 2006 (ABl. Nr. L 393 S. 1) zur Einführung der Statistischen Systematik der Wirtschaftszweige in der Europäischen Gemeinschaft (NACE Rev.2) umgesetzt.

Mit der Umstellung auf die WZ 2008 sind erhebliche strukturelle Änderungen gegenüber der vorher gültigen WZ 2003 verbunden und die Kodierung der Wirtschaftszweige erfolgt nach einem völlig neuen Nummerierungssystem. Deshalb ist ein Vergleich der Daten mit Wirtschaftsgliederung mit zurückliegenden Berichtszeiträumen vor 2008 nur stark eingeschränkt möglich.

2. Rechtsgrundlagen, Erhebungsbereich und Gegenstand der Statistik

Die Gewerbeanzeigenstatistik wird seit Januar 1996 als einheitliche Bundesstatistik durchgeführt. Sie informiert u.a. über das Gewerbelandesgeschehen nach Rechtsformen, Wirtschaftszweigen sowie nach der Staatsangehörigkeit und dem Geschlecht der Gewerbetreibenden. Eine Änderung der Gewerbeordnung erlaubt seit Januar 2003 zusätzliche Fragestellungen und detailliertere Antwortmöglichkeiten, die insbesondere eine genauere Darstellung des Gründungs- und Stilllegungsgeschehens ermöglichen.

Rechtsgrundlagen sind:

- das "Gesetz zur Änderung der Gewerbeordnung und sonstiger gewerblicher Vorschriften" (GewO) vom 23. November 1994 (siehe BGBl. I, S. 3475-3485), zuletzt geändert durch das dritte Gesetz zur Änderung der Gewerbeordnung und sonstiger gewerblicher Vorschriften vom 24.8.2002 (siehe BGBl. I, S.3412 ff.) und die "Allgemeine Verwaltungsvorschrift zur Durchführung der §§ 14, 15 und 55c der Gewerbeordnung" (GewAnzVwV)
- Erlass des Ministeriums für Wirtschaft, Technik und Verkehr Schleswig-Holstein vom 21. August 2003 – VII 632 –1767.

Auskunftspflichtig sind die Gewerbetreibenden, die nach § 14 der Gewerbeordnung (GewO) jedes stehende Gewerbe oder den Betrieb einer Zweigniederlassung oder einer unselbstständigen Zweigstelle den zuständigen Behörden anzeigen müssen. Als Gewerbe gilt jede erlaubte selbstständige Tätigkeit, die auf Dauer angelegt ist und mit der Absicht der Gewinnerzielung betrieben wird. Die Tätigkeiten, die der Gewerbeordnung unterliegen, regelt § 6 der GewO. Ausgenommen von der Anzeigepflicht sind die sog. Urproduktion (Land- und Forstwirtschaft, Fischerei, Garten- und Weinbau sowie Bergbau), die freien Berufe (z.B. Ärzte, Rechtsanwälte, Notare, Wirtschaftsprüfer, wissenschaftliche und künstlerische oder schriftstellerische Tätigkeiten), Versicherungsunternehmen und die Verwaltung eigenen Vermögens, sowie generell verbotene bzw. sozial unwertige Tätigkeiten (z.B. Prostitution). Wird aber eine dieser nicht-gewerblichen Tätigkeiten in Verbindung mit einer Gewerbetätigkeit ausgeübt, kommen die allgemeinen Bestimmungen der GewO zur Anwendung. Die Gewerbetreibenden erfüllen ihre statistische Auskunftspflicht durch Erstattung dieser Anzeige bei den zuständigen Behörden, die diese Angaben an die statistischen Ämter der Länder übermitteln. Dabei wird nach Anmeldungen und Abmeldungen unterschieden. Seit dem Berichtsmonat September 2006 werden keine Gewerbeummeldungen mehr erfasst und ausgewertet.

Mögliche Gründe für eine

Anmeldung

- Neugründung,
- Wiedereröffnung nach Verlegung (Zuzug),
- Gründung nach dem Umwandlungsgesetz,
- Wechsel der Rechtsform,
- Gesellschaftereintritt,
- Erbfolge, Kauf, Pacht.

Abmeldung

- vollständige Aufgabe,
- Verlegung in einen anderen Meldebezirk (Fortzug),
- Gründung nach Umwandlungsgesetz,
- Wechsel der Rechtsform,
- Gesellschafteraustritt,
- Erbfolge, Verkauf, Verpachtung.

Im Statistischen Bundesamt werden die Angaben der einzelnen Länder zum Bundesergebnis zusammengefasst.

3. Interpretation der Daten

Bei der Interpretation der Ergebnisse ist zu berücksichtigen, dass die Abgabe der Gewerbebeanmeldungen eine Absichtserklärung über die Aufnahme eines Gewerbes darstellt. Es ist für das Statistikamt nicht nachprüfbar, inwieweit das Gewerbe überhaupt bzw. in der angemeldeten Form aufgenommen worden ist. Es muss daher bei den Gewerbebeanmeldungen von einer tendenziellen Überhöhung der Daten ausgegangen werden. Da aus den Gewerbeanzeigen zudem nicht immer eindeutig herausgelesen werden kann, ob es sich um eine erstmalige Gründung eines Gewerbes handelt, können dieser Statistik keine Angaben über Existenzgründungen entnommen werden. Bei den Gewerbeabmeldungen ist hingegen von einer Untererfassung auszugehen, da nicht jeder Gewerbebetrieb nach Beendigung der wirtschaftlichen Tätigkeit oder bei einer Sitzverlagerung abgemeldet wird.

4. Begriffsdefinitionen

Betriebsgründung

Gründung eines Betriebes (Hauptniederlassung, Zweigniederlassung, unselbstständige Zweigstelle) durch eine juristische Person, eine Gesellschaft ohne Rechtspersönlichkeit (Personengesellschaft) oder eine natürliche Person. Bei einer natürlichen Person, die eine Hauptniederlassung anmeldet, ist Voraussetzung, dass sie entweder in das Handelsregister eingetragen ist oder aber eine Handwerkskarte besitzt oder mindestens einen Arbeitnehmer beschäftigt.

Sonstige Neugründung

Gründung der Hauptniederlassung eines Kleinunternehmens (Nicht-Kaufmann bzw. -frau). Das Kleinunternehmen ist nicht im Handelsregister eingetragen, besitzt keine Handwerkskarte und beschäftigt keine Arbeitnehmer. Die Gründung eines Gewerbes, das im Nebenerwerb betrieben wird, gilt ebenfalls als sonstige Neugründung.

Betriebsaufgabe

Vollständige Aufgabe eines Betriebes (Hauptniederlassung, Zweigniederlassung, unselbstständige Zweigstelle), der von einer natürlichen Person oder einer juristischen Person oder einer Gesellschaft ohne Rechtspersönlichkeit (Personengesellschaft) geführt wurde. Bei einer natürlichen Person ist Voraussetzung, dass sie ins Handelsregister eingetragen war oder zuletzt mindestens einen Arbeitnehmer beschäftigt hat.

Übernahme

Diese Position umfasst Kauf oder Pacht eines Unternehmens, den Eintritt der Erbfolge, Rechtsformänderungen (bisheriger Rechtsträger bleibt bestehen) sowie Gesellschaftereintritte.

Sonstige Stilllegung

Vollständige Aufgabe einer Hauptniederlassung eines Kleingewerbetreibenden (Nicht-Kaufmann bzw. -frau). Das Kleinunternehmen war nicht im Handelsregister eingetragen und beschäftigte keine Arbeitnehmer. Die Aufgabe eines Gewerbes, das im Nebenerwerb betrieben wurde, gilt ebenfalls als sonstige Stilllegung.

Übergabe

Diese Position umfasst Verkauf oder Verpachtung eines Unternehmens, den Antritt der Erbfolge, Rechtsformänderungen (bisheriger Rechtsträger bleibt bestehen) sowie Gesellschaftsaustritte.

Umwandlung

Die Umwandlung nach dem Umwandlungsgesetz umfasst die Verschmelzung mehrerer Unternehmen zu einem Unternehmen (der übertragende Rechtsträger erlischt), die Aufspaltung eines Unternehmens in mehrere Unternehmen (Umkehrung der Verschmelzung) sowie die Aufspaltung oder Ausgliederung von Unternehmensteilen mit dem Ziel der Neugründung (der abspaltende Rechtsträger bleibt bestehen). Nicht zu den Umwandlungen zählen Rechtsformwechsel, bei denen der neue und alte Rechtsträger identisch ist.

Hauptniederlassung

Mittelpunkt des Geschäftsverkehrs eines Betriebes, der sich bei Personenhandelsgesellschaften (KG, OHG) und juristischen Personen am Sitz des Unternehmens befindet. Er kann auch in der Wohnung des Gewerbetreibenden liegen.

Zweigniederlassung

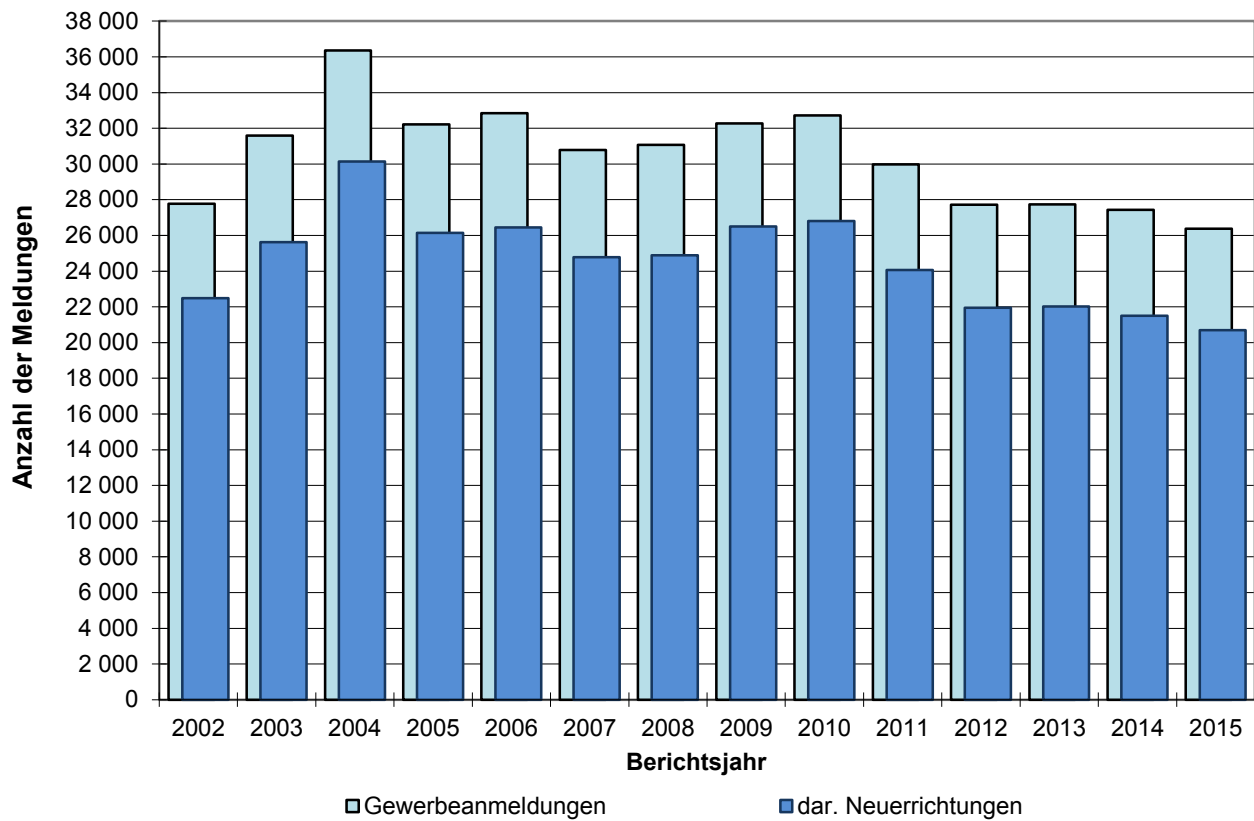
Betrieb mit selbstständiger Organisation, selbstständigen Betriebsmitteln und gesonderter Buchführung, dessen Leiter Geschäfte selbstständig abzuschließen und durchzuführen befugt ist.

Unselbstständige Zweigstelle

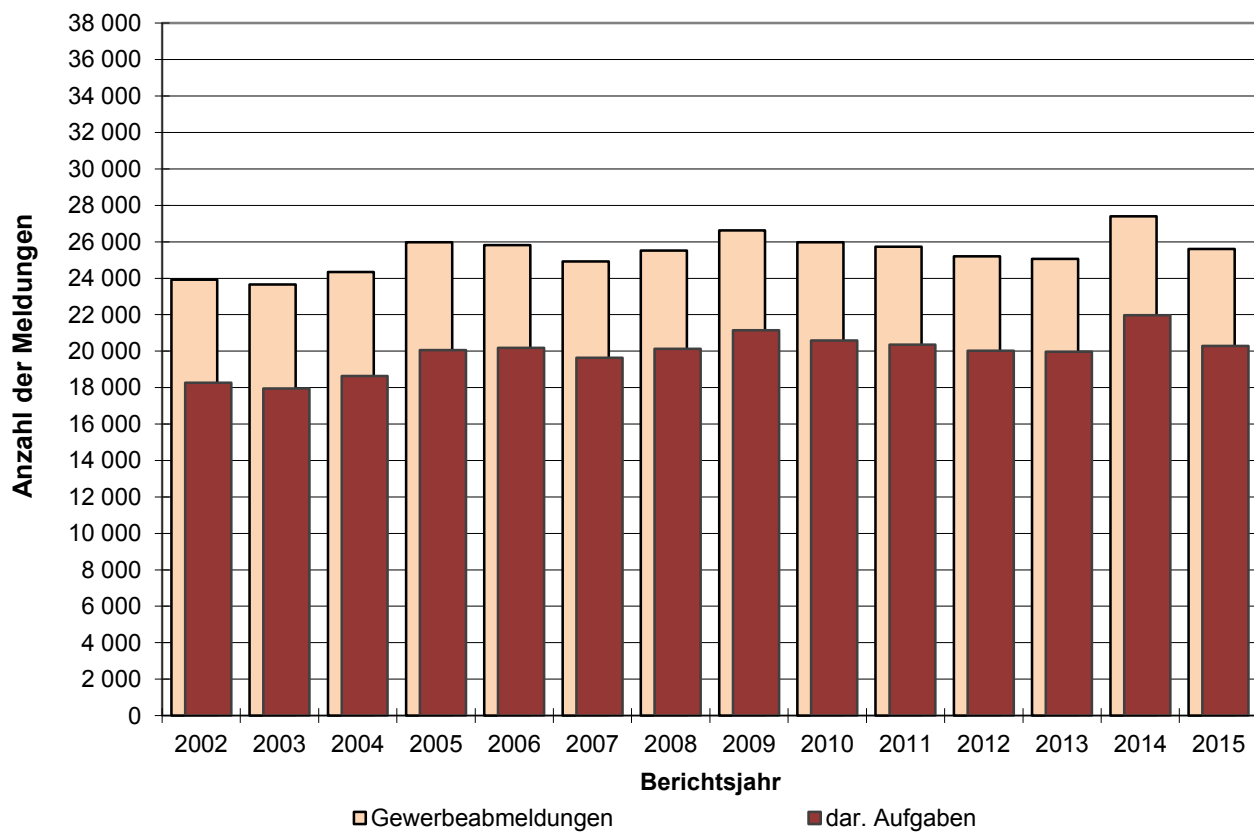
Feste örtliche Anlagen oder Einrichtungen, die der Ausübung eines stehenden Gewerbes dienen (z.B. ein Auslieferungslager), jedoch nicht die Bedingungen einer Zweigniederlassung erfüllen.

Die Gliederung der Wirtschaftsbereiche erfolgt nach der "Klassifikation der Wirtschaftszweige, Ausgabe 2008".

Gewerbeanmeldungen in Schleswig-Holstein



Gewerbeabmeldungen in Schleswig-Holstein



1. Gewerbeanzeigen in Schleswig-Holstein 2002 bis 2015 und im Jahr 2015 nach Monaten

Jahr Monat	Gewerbeanmeldungen ¹			Gewerbeabmeldungen ¹		
	insgesamt	Veränderung gegenüber Vorjahr	darunter Neuerrichtungen	insgesamt	Veränderung gegenüber Vorjahr	darunter Aufgabe
	Anzahl	%	Anzahl	Anzahl	%	Anzahl
2002	27 771	2,6	22 491	23 929	1,0	18 260
2003	31 587	13,7	25 624	23 654	- 1,1	17 944
2004	36 359	15,1	30 135	24 336	2,9	18 633
2005	32 219	- 11,4	26 140	25 984	6,8	20 051
2006	32 847	1,9	26 444	25 816	- 0,6	20 185
2007	30 781	- 6,3	24 775	24 926	- 3,4	19 635
2008	31 074	1,0	24 884	25 523	2,4	20 128
2009	32 271	3,9	26 499	26 623	4,3	21 151
2010	32 718	1,4	26 806	25 984	- 2,4	20 578
2011	29 971	- 8,4	24 066	25 729	- 1,0	20 364
2012	27 728	- 7,5	21 948	25 195	- 2,1	20 027
2013	27 739	0,0	22 013	25 071	- 0,5	19 975
2014	27 426	- 1,1	21 509	27 402	9,3	21 971
2015	26 383	- 3,8	20 698	25 601	- 6,6	20 280
2015						
Januar	2 614	- 2,0	1 988	2 712	- 7,3	2 108
Februar	2 443	7,6	1 913	2 392	9,7	1 866
März	2 624	5,6	2 061	2 399	2,6	1 907
April	2 155	- 1,4	1 728	1 894	- 12,4	1 510
Mai	1 938	- 17,0	1 544	1 672	- 15,0	1 294
Juni	2 243	- 4,1	1 774	2 099	4,2	1 618
Juli	2 267	- 6,9	1 770	2 241	- 4,4	1 774
August	2 026	- 1,0	1 628	1 845	- 4,6	1 476
September	2 181	- 5,7	1 755	1 912	- 14,6	1 503
Oktober	2 159	- 9,0	1 724	2 077	- 9,9	1 682
November	1 977	- 4,9	1 531	1 860	- 14,7	1 490
Dezember	1 756	- 7,5	1 282	2 498	- 11,2	2 052

¹ ohne Automatenaufsteller und Reisegewerbe sowie GmbH und UG in Gründung

2. Gewerbeanzeigen nach Kreisen in Schleswig-Holstein im Jahr 2015

KREISFREIE STADT Kreis Land	Gewerbebeanmeldungen ¹			Gewerbeabmeldungen ¹		
	insgesamt	Veränderung gegenüber Vorjahr	darunter Neuerrich- tungen	insgesamt	Veränderung gegenüber Vorjahr	darunter Aufgabe
	Anzahl	%	Anzahl	Anzahl	%	Anzahl
KREISFREIE STÄDTE						
FLENSBURG	845	0,7	716	746	- 40,8	578
KIEL	2 289	- 1,4	1 968	2 208	0,1	1 870
LÜBECK	1 759	- 5,1	1 606	1 737	5,7	1 612
NEUMÜNSTER	842	10,6	760	769	- 18,4	677
Kreise						
Dithmarschen	1 092	- 8,9	914	1 026	- 6,6	855
Herzogtum Lauenburg	1 718	- 7,9	1 309	1 712	- 3,7	1 376
Nordfriesland	1 694	- 2,8	1 350	1 442	- 4,5	1 173
Ostholstein	1 812	- 3,4	1 303	1 808	0,3	1 370
Pinneberg	3 136	- 12,5	2 344	3 124	- 11,3	2 336
Plön	973	0,6	738	863	- 2,7	671
Rendsburg-Eckernförde	2 072	- 4,2	1 591	1 933	- 4,2	1 501
Schleswig-Flensburg	1 707	0,1	1 294	1 662	- 1,5	1 283
Segeberg	2 747	- 7,3	2 059	2 850	- 14,4	2 111
Steinburg	1 153	- 0,3	887	1 129	1,7	888
Stormarn	2 544	4,8	1 859	2 592	- 0,7	1 979
Schleswig-Holstein	26 383	- 3,8	20 698	25 601	- 6,6	20 280

¹ ohne Automatenaufsteller und Reisegewerbe sowie GmbH und UG in Gründung

3. Gewerbebeanmeldungen nach Wirtschaftsbereichen in Schleswig-Holstein 2015

Nr. der Klassifikation ¹	Wirtschaftsgliederung	Gewerbe- an- meldungen insgesamt ²	Neuerichtungen			Zuzug	Übernahmen			
			ins- gesamt	Neu- grün- dung	Um- wand- lung		ins- gesamt	Rechts- form- wechsel	Gesell- schafter- eintritt	Erbfolge/ Kauf/ Pacht
A	Land- und Forstwirtschaft, Fischerei	257	205	205	-	39	13	4	1	8
B	Bergbau u. Gewinnung von Steinen und Erden	11	7	7	-	1	3	-	-	3
C	Verarbeitendes Gewerbe	1 105	840	829	11	178	87	45	-	42
10	Herstellung von Nahrungs- und Futtermitteln	121	85	82	3	9	27	10	-	17
11	Getränkeherstellung	9	8	8	-	1	-	-	-	-
13	Herstellung von Textilien	178	160	159	1	15	3	3	-	-
14	Herstellung von Bekleidung	74	68	68	-	4	2	-	-	2
15	Herstellung von Leder, Lederwaren und Schuhen	25	20	20	-	4	1	1	-	-
16	Herstellung von Holz-, Flecht-, Korb- und Korkwaren (ohne Möbel)	49	40	40	-	3	6	5	-	1
18	Herstellung von Druckerzeugnissen; Vervielfältigung von bespielten Ton-, Bild- und Datenträgern	55	36	35	1	13	6	2	-	4
20	Herstellung von chemischen Erzeugnissen	8	5	4	1	2	1	1	-	-
23	Herstellung von Glas/Glaswaren, Keramik, Verarbeitung von Steinen/Erden	41	32	30	2	6	3	1	-	2
25	Herstellung von Metallerzeugnissen	101	62	62	-	27	12	7	-	5
26	Herstellung von DV-Geräten, elektronischen und optischen Erzeugnissen	25	18	17	1	5	2	2	-	-
27	Herstellung von elektrischen Ausrüstungen	20	8	8	-	8	4	4	-	-
28	Maschinenbau	29	18	18	-	10	1	1	-	-
29	Herstellung von Kraftwagen und Kraftwagenteilen	5	4	4	-	1	-	-	-	-
30	Sonstiger Fahrzeugbau (ohne Kfz)	8	5	5	-	2	1	1	-	-
31	Herstellung von Möbeln	21	15	15	-	3	3	1	-	2
32	Herstellung von sonstigen Waren	234	192	192	-	34	8	3	-	5
33	Reparatur und Installation von Maschinen und Ausrüstungen	72	49	49	-	20	3	1	-	2
D	Energieversorgung	298	247	247	-	23	28	7	7	14
E	Wasserversorgung; Abwasser- u. Abfallentsorgung u. Beseitigung von Umweltverschmutzungen	39	24	23	1	14	1	-	-	1
38	Sammlung, Behandlung/ Beseitigung von Abfällen, Rückgewinnung	34	23	22	1	10	1	-	-	1
F	Baugewerbe	3 379	2 710	2 705	5	547	122	72	18	32
41	Hochbau	55	37	37	-	14	4	1	3	-
42	Tiefbau	49	40	40	-	9	-	-	-	-
43	Vorbereitende Baustellenarbeiten, Bauinstallation und sonstiges Ausbaugewerbe	3 275	2 633	2 628	5	524	118	71	15	32
G	Handel; Instandhaltung und Reparatur v. Kraftfahrzeugen	5 708	4 466	4 435	31	705	537	167	12	358
45	Handel mit Kfz; Instandhaltung und Reparatur von Kfz	777	597	594	3	103	77	25	3	49
46	Großhandel (ohne Handel mit Kraftfahrzeugen)	997	712	704	8	222	63	33	1	29
47	Einzelhandel (ohne Handel mit Kraftfahrzeugen)	3 934	3 157	3 137	20	380	397	109	8	280

3. Gewerbeanmeldungen nach Wirtschaftsbereichen in Schleswig-Holstein 2015

Nr. der Klassifikation ¹	Wirtschaftsgliederung	Gewerbeanmeldungen insgesamt ²	Neuerichtungen			Zuzug	Übernahmen			
			insgesamt	Neugründung	Umwandlung		insgesamt	Rechtsformwechsel	Gesellschaftereintritt	Erbfolge/Kauf/Pacht
H	Verkehr und Lagerei	954	718	714	4	188	48	22	6	20
49	Landverkehr; Transport in Rohrleitungen	353	269	269	-	58	26	14	-	12
53	Post-, Kurier- und Expressdienste	222	176	176	-	40	6	2	-	4
I	Gastgewerbe	1 776	1 113	1 109	4	52	611	34	2	575
55	Beherbergung	205	150	150	-	7	48	4	-	44
56	Gastronomie	1 571	963	959	4	45	563	30	2	531
J	Information und Kommunikation	1 108	853	847	6	233	22	9	1	12
58	Verlagswesen	95	75	75	-	15	5	1	-	4
59	Herstellung, Verleih und Vertrieb von Filmen und Fernsehprogrammen; Kinos; Tonstudios und Verlegen von Musik	97	76	76	-	17	4	2	1	1
61	Telekommunikation	28	23	23	-	4	1	-	-	1
62	Erbringung von Dienstleistungen der Informationstechnologie	830	632	626	6	186	12	6	-	6
63	Informationsdienstleistungen	53	43	43	-	10	-	-	-	-
K	Erbringung von Finanz- und Versicherungsdienstleistungen	762	518	512	6	222	22	14	-	8
66	Mit Finanz- und Versicherungsdienstleistungen verbundene Tätigkeiten	682	461	456	5	202	19	12	-	7
L	Grundstücks- und Wohnungswesen	697	520	518	2	142	35	17	1	17
M	Erbringung von freiberuflichen, wissenschaftlichen und technischen Dienstleistungen	2 621	2 098	2 095	3	478	45	35	2	8
70	Verwaltung und Führung von Unternehmen und Betrieben; Unternehmensberatung	761	552	550	2	188	21	16	-	5
71	Architektur- und Ingenieur-Büros; technische, physikalische und chemische Untersuchung	273	204	204	-	60	9	6	1	2
73	Werbung und Marktforschung	794	694	694	-	95	5	4	-	1
N	Erbringung von sonstigen wirtschaftlichen Dienstleistungen	3 954	3 298	3 282	16	535	121	42	14	65
77	Vermietung beweglicher Sachen	251	210	209	1	22	19	4	2	13
78	Vermittlung und Überlassung von Arbeitskräften	96	77	75	2	15	4	4	-	-
79	Reisebüros, -veranstalter und sonstige Reservierungsdienstleistungen	133	95	87	8	25	13	4	-	9
81	Gebäudebetreuung; Garten- und Landschaftsbau	2 180	1 841	1 839	2	278	61	21	10	30
P	Erziehung und Unterricht	542	457	456	1	70	15	6	-	9
Q	Gesundheits- und Sozialwesen	424	354	351	3	49	21	8	-	13
R	Kunst, Unterhaltung, Erholung	551	441	441	-	83	27	4	2	21
S	Erbringung von sonstigen Dienstleistungen	2 197	1 829	1 825	4	241	127	18	4	105
95	Reparatur von DV-Geräten und Gebrauchsgütern	148	106	106	-	21	21	3	-	18
A-S	Insgesamt	26 383	20 698	20 601	97	3 800	1 885	504	70	1 311

¹ Klassifikation der Wirtschaftszweige, Ausgabe 2008

² ohne Automatenaufsteller und Reisegewerbe sowie GmbH und UG in Gründung

**4. Gewerbeanmeldungen nach Art der Niederlassung und Rechtsform,
Einzelunternehmen nach Geschlecht und Staatsangehörigkeit in Schleswig-Holstein 2015**

Art der Niederlassung Rechtsform Geschlecht Staatsangehörigkeit	Gewerbe- anmeldungen insgesamt ¹	Neuerrichtung			Zuzug	Übernahme			
		ins- gesamt	Neu- gründung	Um- wandlung		ins- gesamt	Rechts- form- wechsel	Gesell- schafter- eintritt	Erbfolge/ Kauf/ Pacht
Insgesamt	26 383	20 698	20 601	97	3 800	1 885	504	70	1 311
nach der Art der Niederlassung									
Hauptniederlassung	24 831	19 469	19 429	40	3 748	1 614	427	63	1 124
Zweigniederlassung	365	280	270	10	18	67	14	3	50
Unselbständige Zweigstelle	1 187	949	902	47	34	204	63	4	137
nach der Rechtsform des Unternehmens									
Einzelunternehmen	21 361	17 266	17 253	13	2 828	1 267	185	-	1 082
Offene Handelsgesellschaft	85	49	48	1	12	24	15	2	7
Kommanditgesellschaft	68	41	41	-	9	18	17	-	1
GmbH & Co.KG, UG&Co.KG	714	470	449	21	131	113	63	16	34
Gesellschaft des bürgerlichen Rechts	975	729	728	1	86	160	61	51	48
Aktiengesellschaft	34	25	19	6	6	3	2	-	1
GmbH, UG	2 984	1 998	1 947	51	709	277	146	-	131
Private Company Limited by Shares	30	19	19	-	6	5	3	-	2
Genossenschaft	10	6	6	-	3	1	1	-	-
Eingetragener Verein	28	22	22	-	3	3	2	-	1
Sonstige Rechtsformen ²	94	73	69	4	7	14	9	1	4
Einzelunternehmer/-innen nach Geschlecht									
Weiblich	7 538	6 200	6 197	3	880	458	46	-	412
Männlich	13 823	11 066	11 056	10	1 948	809	139	-	670
Einzelunternehmer/-innen nach ausgewählten Staatsangehörigkeiten									
Deutschland	17 209	13 783	13 772	11	2 386	1 040	173	-	867
Afghanistan	20	16	16	-	-	4	-	-	4
Bulgarien	379	344	344	-	31	4	2	-	2
Dänemark	35	28	28	-	5	2	-	-	2
Griechenland	78	63	63	-	3	12	2	-	10
Iran	19	15	15	-	1	3	-	-	3
Italien	66	50	50	-	4	12	1	-	11
Kroatien	71	63	63	-	6	2	-	-	2
Lettland	45	41	41	-	4	-	-	-	-
Litauen	75	65	65	-	10	-	-	-	-
Mazedonien	19	9	9	-	7	3	-	-	3
Polen	1 210	998	996	2	206	6	-	-	6
Rumänien	801	725	725	-	73	3	2	-	1
Russische Föderation	63	58	58	-	5	-	-	-	-
Serbien	31	25	25	-	2	4	-	-	4
Türkei	405	304	304	-	15	86	3	-	83
Ungarn	114	100	100	-	13	1	-	-	1
Vietnam	50	31	31	-	1	18	-	-	18

¹ ohne Automatenaufsteller und Reisegewerbe sowie GmbH und UG in Gründung

² einschließlich geheim zuhaltender Fälle

5. Neugründungen sowie Gewerbetreibende nach Wirtschaftsbereichen in Schleswig-Holstein 2015

Nr. der Klassifikation ¹	Wirtschaftsgliederung	Neugründung						Gewerbetreibende ³	
		ins-gesamt ²	Betriebsgründung			sonstige Neugründung		ins-gesamt	darunter weiblich
			ins-gesamt	Hauptniederlassung	Zweigniederlassung/unselbst. Zweigstelle	ins-gesamt	darunter Neben-erwerb		
A	Land- und Forstwirtschaft, Fischerei	205	20	17	3	185	124	225	50
B	Bergbau und Gewinnung von Steinen und Erden	7	6	5	1	1	1	9	1
C	Verarbeitendes Gewerbe	829	169	98	71	660	543	905	435
10	Herstellung von Nahrungs- und Futtermitteln	82	43	17	26	39	26	96	25
11	Getränkeherstellung	8	2	2	-	6	4	11	2
13	Herstellung von Textilien	159	6	4	2	153	139	164	137
14	Herstellung von Bekleidung	68	6	5	1	62	56	71	62
15	Herstellung von Leder, Lederwaren und Schuhen	20	2	1	1	18	15	22	15
16	Herstellung von Holz-, Flecht-, Korb- und Korkwaren (ohne Möbel)	40	5	3	2	35	27	46	9
18	Herstellung von Druckerzeugnissen; Vervielfältigung von bespielten Ton-, Bild- und Datenträgern	35	5	5	-	30	22	37	18
20	Herstellung von chemischen Erzeugnissen	4	2	2	-	2	2	4	2
23	Herstellung von Glas/Glaswaren, Keramik, Verarbeitung von Steinen/Erden	30	13	6	7	17	16	35	13
25	Herstellung von Metallerzeugnissen	62	19	12	7	43	29	69	5
26	Herstellung von DV-Geräten, elektronischen und optischen Erzeugnissen	17	9	4	5	8	7	20	-
27	Herstellung von elektrischen Ausrüstungen	8	4	3	1	4	3	9	-
28	Maschinenbau	18	14	9	5	4	4	22	1
29	Herstellung von Kraftwagen und Kraftwagenteilen	4	1	1	-	3	2	4	-
30	Sonstiger Fahrzeugbau (ohne Kfz)	5	1	1	-	4	3	6	1
31	Herstellung von Möbeln	15	4	3	1	11	7	19	2
32	Herstellung von sonstigen Waren	192	21	11	10	171	152	198	136
33	Reparatur und Installation von Maschinen und Ausrüstungen	49	7	5	2	42	23	57	2
D	Energieversorgung	247	105	102	3	142	130	340	67
E	Wasserversorgung; Abwasser- und Abfallentsorgung und Beseitigung von Umweltverschmutzungen	23	15	6	9	8	4	27	4
38	Sammlung, Behandlung/Beseitigung von Abfällen, Rückgewinnung	22	14	5	9	8	4	26	4
F	Baugewerbe	2 705	370	326	44	2 335	462	2 855	121
41	Hochbau	37	29	26	3	8	5	47	5
42	Tiefbau	40	19	12	7	21	11	51	2
43	Vorbereitende Baustellenarbeiten, Bauinstallation und sonstiges Ausbaugewerbe	2 628	322	288	34	2 306	446	2 757	114
G	Handel; Instandhaltung und Reparatur von Kraftfahrzeugen	4 435	997	502	495	3 438	2 332	4 925	1 792
45	Handel mit Kfz; Instandhaltung und Reparatur von Kfz	594	118	70	48	476	257	638	74
46	Großhandel (ohne Handel mit Kraftfahrzeugen)	704	217	148	69	487	293	804	223
47	Einzelhandel (ohne Handel mit Kraftfahrzeugen)	3 137	662	284	378	2 475	1 782	3 483	1 495

5. Neugründungen sowie Gewerbetreibende nach Wirtschaftsbereichen in Schleswig-Holstein 2015

Nr. der Klassifikation ¹	Wirtschaftsgliederung	Neugründung						Gewerbetreibende ³	
		ins-gesamt ²	Betriebsgründung			sonstige Neugründung		ins-gesamt	darunter weiblich
			ins-gesamt	Hauptniederlassung	Zweigniederlassung/unselbst. Zweigstelle	ins-gesamt	darunter Neben-erwerb		
H	Verkehr und Lagerei	714	175	112	63	539	165	776	144
49	Landverkehr;Transport in Rohrleitungen	269	54	33	21	215	66	282	40
53	Post-, Kurier- und Expressdienste	176	30	15	15	146	53	200	30
I	Gastgewerbe	1 109	360	262	98	749	293	1 215	404
55	Beherbergung	150	45	29	16	105	74	174	82
56	Gastronomie	959	315	233	82	644	219	1 041	322
J	Information und Kommunikation	847	143	109	34	704	521	940	134
58	Verlagswesen	75	24	17	7	51	40	92	20
59	Herstellung, Verleih und Vertrieb von Filmen und Fernsehprogrammen; Kinos; Tonstudios und Verlegen von Musik	76	4	3	1	72	54	87	17
61	Telekommunikation	23	9	4	5	14	8	26	3
62	Erbringung von Dienstleistungen der Informationstechnologie	626	99	81	18	527	394	685	86
63	Informationsdienstleistungen	43	5	3	2	38	25	46	8
K	Erbringung von Finanz- und Versicherungsdienstleistungen	512	110	76	34	402	158	532	122
66	Mit Finanz- und Versicherungsdienstleistungen verbundene Tätigkeiten	456	63	34	29	393	149	467	110
L	Grundstücks- und Wohnungswesen	518	218	183	35	300	170	646	180
M	Erbringung von freiberuflichen, wissenschaftlichen und technischen Dienstleistungen	2 095	430	378	52	1 665	1 226	2 309	763
70	Verwaltung und Führung von Unternehmen und Betrieben; Unternehmensberatung	550	261	244	17	289	164	678	115
71	Architektur- und Ingenieur-Büros; technische, physikalische und chemische Untersuchung	204	81	64	17	123	81	236	34
73	Werbung und Marktforschung	694	36	26	10	658	532	707	328
N	Erbringung von sonstigen wirtschaftlichen Dienstleistungen	3 282	331	222	109	2 951	1 720	3 469	916
77	Vermietung beweglicher Sachen	209	47	24	23	162	125	242	54
78	Vermittlung und Überlassung von Arbeitskräften	75	35	20	15	40	20	85	26
79	Reisebüros, -veranstalter und sonstige Reservierungsdienstleistungen	87	15	8	7	72	52	98	40
81	Gebäudebetreuung; Garten- und Landschaftsbau	1 839	113	92	21	1 726	899	1 905	433
P	Erziehung und Unterricht	456	46	24	22	410	313	484	238
Q	Gesundheits- und Sozialwesen	351	46	38	8	305	196	381	258
R	Kunst, Unterhaltung, Erholung	441	62	33	29	379	290	509	122
S	Erbringung von sonstigen Dienstleistungen	1 825	144	82	62	1 681	1 087	1 865	1 336
95	Reparatur von DV-Geräten und Gebrauchsgütern	106	8	5	3	98	76	112	49
A - S	Insgesamt	20 601	3 747	2 575	1 172	16 854	9 735	22 412	7 087

¹ Klassifikation der Wirtschaftszweige, Ausgabe 2008

² ohne Automatenaufsteller und Reisegewerbe sowie GmbH und UG in Gründung

³ anzeigepflichtige Personen, die eine Neugründung vorgenommen haben

**6. Neugründungen sowie Gewerbetreibende nach Rechtsform,
Einzelunternehmen nach Geschlecht und Staatsangehörigkeit in Schleswig-Holstein 2015**

Rechtsform Geschlecht Staatsangehörigkeit	Neugründungen						Gewerbetreibende ²	
	ins- gesamt ¹	Betriebsgründung			sonstige Neugründung		ins- gesamt	darunter weiblich
		ins- gesamt	Haupt- nieder- lassung	Zweig- nieder- lassung/ unselbst. Zweig- stelle	ins- gesamt	darunter Neben- erwerb		
Insgesamt	20 601	3 747	2 575	1 172	16 854	9 735	22 412	7 087
	nach der Rechtsform des Unternehmens							
Einzelunternehmen	17 253	941	540	401	16 312	9 193	17 253	6 197
Offene Handelsgesellschaft	48	42	32	10	6	6	99	19
Kommanditgesellschaft	41	38	22	16	3	3	53	12
GmbH & Co KG, UG&Co.KG	449	435	314	121	14	14	656	72
Gesellschaft des bürgerlichen Rechts	728	381	353	28	347	347	1 563	383
Aktiengesellschaft	19	19	3	16	-	-	-	-
GmbH, UG	1 947	1 788	1 273	515	159	159	2 670	381
Private Company Limited by Shares	19	17	10	7	2	2	21	3
Genossenschaft	6	6	3	3	-	-	14	2
Eingetragener Verein	22	13	13	-	9	9	28	8
Sonstige Rechtsformen ³	69	67	12	55	2	2	55	10
	Einzelunternehmer/-innen nach Geschlecht							
Weiblich	6 197	279	166	113	5 918	4 040	X	X
Männlich	11 056	662	374	288	10 394	5 153	X	X
	Einzelunternehmer/-innen nach ausgewählten Staatsangehörigkeiten							
Deutschland	13 772	818	443	375	12 954	8 648	13 772	5 453
Afghanistan	16	1	-	1	15	3	16	3
Bulgarien	344	5	4	1	339	20	344	43
Dänemark	28	2	-	2	26	12	28	10
Griechenland	63	10	8	2	53	9	63	11
Iran	15	1	-	1	14	4	15	3
Italien	50	6	5	1	44	8	50	11
Kroatien	63	2	2	-	61	11	63	13
Lettland	41	-	-	-	41	8	41	11
Litauen	65	-	-	-	65	3	65	14
Mazedonien	9	1	1	-	8	4	9	1
Polen	996	21	16	5	975	93	996	172
Rumänien	725	12	12	-	713	24	725	150
Russische Föderation	58	2	2	-	56	24	58	29
Serbien	25	2	2	-	23	12	25	4
Türkei	304	25	19	6	279	96	304	63
Ungarn	100	-	-	-	100	13	100	7
Vietnam	31	4	3	1	27	2	31	17

¹ ohne Automatenaufsteller und Reisegewerbe sowie GmbH und UG in Gründung

² anzeigepflichtige Personen, die eine Neugründung vorgenommen haben

³ einschließlich geheim zuhaltender Fälle

7. Gewerbeabmeldungen nach Wirtschaftsbereichen in Schleswig-Holstein 2015

Nr. der Klassifikation ¹	Wirtschaftsgliederung	Gewerbeabmeldungen insgesamt ²	Aufgabe			Fortzug	Übergabe			
			insgesamt	vollständige Aufgabe	Umwandlung		insgesamt	Rechtsformwechsel I	Gesellschaftsraustritt	Erfolge/Kauf/Verpackung
A	Land- und Forstwirtschaft, Fischerei	252	212	212	-	29	11	3	5	3
B	Bergbau und Gewinnung von Steinen und Erden	4	2	2	-	-	2	-	-	2
C	Verarbeitendes Gewerbe	962	735	725	10	140	87	34	9	44
10	Herstellung von Nahrungs- und Futtermitteln	113	81	81	-	10	22	7	1	14
11	Getränkeherstellung	2	2	2	-	-	-	-	-	-
13	Herstellung von Textilien	121	104	104	-	10	7	2	4	1
14	Herstellung von Bekleidung	49	45	45	-	3	1	1	-	-
15	Herstellung von Leder, Lederwaren und Schuhen	17	12	12	-	5	-	-	-	-
16	Herstellung von Holz-, Flecht-, Korb- und Korkwaren (ohne Möbel)	46	38	37	1	6	2	1	-	1
18	Herstellung von Druckerzeugnissen; Vervielfältigung von bespielten Ton-, Bild- und Datenträgern	91	70	69	1	12	9	2	2	5
20	Herstellung von chemischen Erzeugnissen	12	8	7	1	2	2	-	-	2
23	Herstellung von Glas/Glaswaren, Keramik, Verarbeitung von Steinen/Erden	34	25	25	-	3	6	-	1	5
25	Herstellung von Metallerzeugnissen	96	68	67	1	16	12	7	-	5
26	Herstellung von DV-Geräten, elektronischen und optischen Erzeugnissen	25	14	13	1	6	5	2	-	3
27	Herstellung von elektrischen Ausrüstungen	15	9	9	-	4	2	2	-	-
28	Maschinenbau	37	22	21	1	12	3	3	-	-
29	Herstellung von Kraftwagen und Kraftwagenteilen	2	1	1	-	1	-	-	-	-
30	Sonstiger Fahrzeugbau (ohne Kfz)	9	8	8	-	1	-	-	-	-
31	Herstellung von Möbeln	20	20	20	-	-	-	-	-	-
32	Herstellung von sonstigen Waren	162	127	125	2	27	8	4	1	3
33	Reparatur und Installation von Maschinen und Ausrüstungen	79	61	60	1	13	5	1	-	4
D	Energieversorgung	191	115	112	3	24	52	6	6	40
E	Wasserversorgung; Abwasser- und Abfallentsorgung und Beseitigung von Umweltverschmutzungen	36	25	24	1	11	-	-	-	-
38	Sammlung, Behandlung/Beseitigung von Abfällen, Rückgewinnung	31	22	21	1	9	-	-	-	-
F	Baugewerbe	3 392	2 780	2 778	2	456	156	71	50	35
41	Hochbau	67	48	48	-	11	8	1	5	2
42	Tiefbau	50	37	37	-	12	1	-	-	1
43	Vorbereitende Baustellenarbeiten, Bauinstallation und sonstiges Ausbaugewerbe	3 275	2 695	2 693	2	433	147	70	45	32
G	Handel; Instandhaltung und Reparatur von Kraftfahrzeugen	5 945	4 722	4 683	39	690	533	161	43	329
45	Handel mit Kfz; Instandhaltung und Reparatur von Kfz	723	566	562	4	91	66	19	3	44
46	Großhandel (ohne Handel mit Kraftfahrzeugen)	1 259	956	940	16	227	76	30	8	38
47	Einzelhandel (ohne Handel mit Kraftfahrzeugen)	3 963	3 200	3 181	19	372	391	112	32	247

7. Gewerbeabmeldungen nach Wirtschaftsbereichen in Schleswig-Holstein 2015

Nr. der Klassifikation ¹	Wirtschaftsgliederung	Gewerbeabmeldungen insgesamt ²	Aufgabe			Fortzug	Übergabe			
			insgesamt	vollständige Aufgabe	Umwandlung		insgesamt	Rechtsformwechsel I	Gesellschaftsraustritt	Erfolge/Kauf/Verpackung
H	Verkehr und Lagerei	1 012	828	819	9	131	53	18	7	28
49	Landverkehr; Transport in Rohrleitungen	323	252	251	1	45	26	10	1	15
53	Post-, Kurier- und Expressdienste	269	225	224	1	37	7	2	1	4
I	Gastgewerbe	1 843	1 339	1 336	3	55	449	30	15	404
55	Beherbergung	209	156	156	-	6	47	1	-	46
56	Gastronomie	1 634	1 183	1 180	3	49	402	29	15	358
J	Information und Kommunikation	1 026	769	761	8	231	26	16	4	6
58	Verlagswesen	91	66	65	1	21	4	1	-	3
59	Herstellung, Verleih und Vertrieb von Filmen und Fernsehprogrammen; Kinos; Tonstudios und Verlegen von Musik	80	61	61	-	16	3	2	1	-
61	Telekommunikation	27	21	19	2	6	-	-	-	-
62	Erbringung von Dienstleistungen der Informationstechnologie	775	580	575	5	178	17	11	3	3
63	Informationsdienstleistungen	50	38	38	-	10	2	2	-	-
K	Erbringung von Finanz- und Versicherungsdienstleistungen	950	706	686	20	220	24	14	3	7
66	Mit Finanz- und Versicherungsdienstleistungen verbundene Tätigkeiten	877	648	638	10	206	23	14	2	7
L	Grundstücks- und Wohnungswesen	576	413	407	6	120	43	19	6	18
M	Erbringung von freiberuflichen, wissenschaftlichen und technischen Dienstleistungen	2 302	1 820	1 802	18	422	60	33	11	16
70	Verwaltung und Führung v. Unternehmen und Betrieben; Unternehmensberatung	571	397	385	12	156	18	7	5	6
71	Architektur- und Ingenieur-Büros; technische, physikalische und chemische Untersuchung	254	200	198	2	42	12	8	1	3
73	Werbung und Marktforschung	787	691	691	-	88	8	6	1	1
N	Erbringung von sonstigen wirtschaftlichen Dienstleistungen	3 682	3 026	3 003	23	535	121	41	12	68
77	Vermietung beweglicher Sachen	217	164	163	1	32	21	7	1	13
78	Vermittlung und Überlassung von Arbeitskräften	108	92	89	3	14	2	2	-	-
79	Reisebüros, -veranstalter und sonstige Reservierungsdienstleistungen	138	101	92	9	25	12	4	-	8
81	Gebäudebetreuung; Garten- und Landschaftsbau	1 946	1 610	1 608	2	275	61	18	7	36
P	Erziehung und Unterricht	398	322	322	-	54	22	6	1	15
Q	Gesundheits- und Sozialwesen	447	360	358	2	57	30	12	6	12
R	Kunst, Unterhaltung, Erholung	481	379	377	2	75	27	8	2	17
S	Erbringung von sonstigen Dienstleistungen	2 102	1 727	1 724	3	244	131	24	6	101
95	Reparatur von DV-Geräten und Gebrauchsgütern	173	133	133	-	15	25	7	-	18
A - S	Ingesamt	25 601	20 280	20 131	149	3 494	1 827	496	186	1 145

1 Klassifikation der Wirtschaftszweige, Ausgabe 2008

2 ohne Automatenaufsteller und Reisegewerbe sowie GmbH und UG in Gründung

**8. Gewerbeabmeldungen nach Art der Niederlassung und Rechtsform,
Einzelunternehmen nach Geschlecht und Staatsangehörigkeit in Schleswig-Holstein 2015**

Art der Niederlassung Rechtsform Geschlecht Staatsangehörigkeit	Gewerbe- abmel- dungen insgesamt ¹	Aufgabe			Fortzug	Übergabe			
		ins- gesamt	voll- ständige Aufgabe	Um- wandlung		ins- gesamt	Rechts- form- wechsel	Gesell- schafter- austritt	Erbfolge/ Kauf/Ver- pachtung
Insgesamt	25 601	20 280	20 131	149	3 494	1 827	496	186	1 145
	nach der Art der Niederlassung								
Hauptniederlassung	24 224	19 237	19 143	94	3 402	1 585	424	173	988
Zweigniederlassung	397	299	290	9	35	63	11	4	48
Unselbständige Zweigstelle	980	744	698	46	57	179	61	9	109
	nach der Rechtsform des Unternehmens								
Einzelunternehmen	21 472	17 592	17 573	19	2 675	1 205	293	-	912
Offene Handelsgesellschaft	109	53	52	1	13	43	27	11	5
Kommanditgesellschaft	74	48	48	-	13	13	7	2	4
GmbH & Co.KG, UG&Co.KG	434	272	247	25	87	75	21	14	40
Gesellschaft des bürgerlichen Rechts	1 022	643	643	-	91	288	90	158	40
Aktiengesellschaft	80	66	44	22	10	4	3	-	1
GMBH, UG	2 250	1 483	1 402	81	584	183	49	-	134
Private Company Limited by Shares	69	55	55	-	9	5	-	-	5
Genossenschaft	4	3	3	-	-	1	1	-	-
Eingetragener Verein	19	13	13	-	4	2	-	-	2
Sonstige Rechtsformen ²	68	52	51	1	8	8	5	1	2
	Einzelunternehmer/-innen nach Geschlecht								
Weiblich	7 485	6 248	6 241	7	849	388	66	-	322
Männlich	13 987	11 344	11 332	12	1 826	817	227	-	590
	Einzelunternehmer/-innen nach ausgewählten Staatsangehörigkeiten								
Deutschland	17 537	14 237	14 220	17	2 285	1 015	270	-	745
Afghanistan	14	11	11	-	-	3	-	-	3
Bulgarien	358	329	329	-	22	7	3	-	4
Dänemark	57	50	50	-	5	2	1	-	1
Griechenland	58	39	39	-	1	18	4	-	14
Iran	20	11	11	-	5	4	-	-	4
Italien	57	48	48	-	3	6	-	-	6
Kroatien	76	59	59	-	14	3	-	-	3
Lettland	47	44	44	-	3	-	-	-	-
Litauen	84	74	74	-	10	-	-	-	-
Mazedonien	19	14	14	-	5	-	-	-	-
Polen	1 238	1 068	1 066	2	165	5	-	-	5
Rumänien	733	656	656	-	74	3	3	-	-
Russische Föderation	52	47	47	-	5	-	-	-	-
Serbien	28	23	23	-	2	3	1	-	2
Türkei	348	277	277	-	10	61	5	-	56
Ungarn	84	79	79	-	5	-	-	-	-
Vietnam	33	16	16	-	-	17	-	-	17

¹ ohne Automatenaufsteller und Reisegewerbe sowie GmbH und UG in Gründung

² einschließlich geheim zuhaltender Fälle

**9. Vollständige Aufgaben sowie Gewerbetreibende nach Wirtschaftsbereichen
in Schleswig-Holstein 2015**

Nr. der Klassifikation ¹	Wirtschaftsgliederung	Vollständige Aufgaben						Gewerbetreibende ³	
		ins-gesamt ²	Betriebsaufgabe			sonstige Stilllegung		ins-gesamt	darunter weiblich
			ins-gesamt	Hauptniederlassung	Zweigniederlassung/unselbst. Zweigstelle	ins-gesamt	darunter Neben-erwerb		
A	Land- und Forstwirtschaft, Fischerei	212	15	11	4	197	84	221	58
B	Bergbau u. Gewinnung von Steinen und Erden	2	1	-	1	1	-	2	1
C	Verarbeitendes Gewerbe	725	177	135	42	548	330	780	307
10	Herstellung von Nahrungs- und Futtermitteln	81	38	21	17	43	17	86	31
11	Getränkeherstellung	2	-	-	-	2	1	3	1
13	Herstellung von Textilien	104	3	2	1	101	79	106	88
14	Herstellung von Bekleidung	45	8	7	1	37	35	48	38
15	Herstellung von Leder, Lederwaren und Schuhen	12	-	-	-	12	9	13	7
16	Herstellung von Holz-, Flecht-, Korb- und Korkwaren (ohne Möbel)	37	10	7	3	27	12	39	6
18	Herstellung von Druckerzeugnissen; Vervielfältigung von bespielten Ton-, Bild- und Datenträgern	69	23	20	3	46	22	76	18
20	Herstellung von chemischen Erzeugnissen	7	2	1	1	5	5	7	4
23	Herstellung von Glas/Glaswaren, Keramik, Verarbeitung von Steinen/Erden	25	6	4	2	19	11	27	9
25	Herstellung von Metallerzeugnissen	67	20	18	2	47	21	74	7
26	Herstellung von DV-Geräten, elektronischen und optischen Erzeugnissen	13	7	6	1	6	3	18	3
27	Herstellung von elektrischen Ausrüstungen	9	5	4	1	4	3	9	-
28	Maschinenbau	21	11	9	2	10	1	25	1
29	Herstellung von Kraftwagen und Kraftwagenteilen	1	-	-	-	1	1	1	-
30	Sonstiger Fahrzeugbau (ohne Kfz)	8	1	1	-	7	3	8	-
31	Herstellung von Möbeln	20	6	6	-	14	6	21	3
32	Herstellung von sonstigen Waren	125	17	13	4	108	78	133	84
33	Reparatur und Installation von Maschinen und Ausrüstungen	60	8	6	2	52	21	62	4
D	Energieversorgung	112	35	31	4	77	59	124	22
E	Wasserversorgung; Abwasser- u. Abfallentsorgung und Beseitigung von Umweltverschmutzungen	24	12	10	2	12	5	27	7
38	Sammlung, Behandlung/Beseitigung von Abfällen, Rückgewinnung	21	11	9	2	10	5	24	7
F	Baugewerbe	2 778	391	344	47	2 387	416	2 887	143
41	Hochbau	48	37	34	3	11	3	55	3
42	Tiefbau	37	20	17	3	17	4	41	7
43	Vorbereitende Baustellenarbeiten, Bauinstallation und sonstiges Ausbaugewerbe	2 693	334	293	41	2 359	409	2 791	133
G	Handel; Instandhaltung und Reparatur von Kraftfahrzeugen	4 683	1 091	646	445	3 592	1 870	5 038	1 793
45	Handel mit Kfz; Instandhaltung und Reparatur von Kfz	562	115	85	30	447	195	583	79
46	Großhandel (ohne Handel mit Kraftfahrzeugen)	940	297	232	65	643	277	1 001	238
47	Einzelhandel (ohne Handel mit Kraftfahrzeugen)	3 181	679	329	350	2 502	1 398	3 454	1 476

**9. Vollständige Aufgaben sowie Gewerbetreibende nach Wirtschaftsbereichen
in Schleswig-Holstein 2015**

Nr. der Klassifikation ¹	Wirtschaftsgliederung	Vollständige Aufgaben						Gewerbetreibende ³	
		ins-gesamt ²	Betriebsaufgabe			sonstige Stilllegung		ins-gesamt	darunter weiblich
			ins-gesamt	Haupt-nieder-lassung	Zweig-nieder-lassung/ unselbst. Zweig-stelle	ins-gesamt	darunter Neben-erwerb		
H	Verkehr und Lagerei	819	165	115	50	654	154	865	154
49	Landverkehr;Transport in Rohrleitungen	251	55	46	9	196	55	264	37
53	Post-, Kurier- und Expressdienste	224	32	18	14	192	57	229	37
I	Gastgewerbe	1 336	384	302	82	952	267	1 403	537
55	Beherbergung	156	25	22	3	131	44	161	96
56	Gastronomie	1 180	359	280	79	821	223	1 242	441
J	Information und Kommunikation	761	105	84	21	656	364	827	123
58	Verlagswesen	65	12	9	3	53	33	77	19
59	Herstellung,Verleih und Vertrieb von Filmen und Fernsehprogrammen; Kinos; Tonstudios und Verlegen von Musik	61	6	5	1	55	30	65	16
61	Telekommunikation	19	6	2	4	13	6	27	5
62	Erbringung von Dienstleistungen der Informationstechnologie	575	76	63	13	499	279	616	76
63	Informationsdienstleistungen	38	3	3	-	35	16	39	7
K	Erbringung von Finanz- und Versicherungsdienstleistungen	686	125	82	43	561	167	674	144
66	Mit Finanz- und Versicherungsdienstleistungen verbundene Tätigkeiten	638	82	66	16	556	164	650	141
L	Grundstücks- und Wohnungswesen	407	126	105	21	281	116	446	158
M	Erbringung von freiberuflichen, wissenschaftlichen und technischen Dienstleistungen	1 802	243	193	50	1 559	912	1 880	703
70	Verwaltung und Führung von Unternehmen und Betrieben; Unternehmensberatung	385	123	105	18	262	117	428	93
71	Architektur- und Ingenieur-Büros; technische, physikalische und chemische Untersuchung	198	49	39	10	149	58	210	23
73	Werbung und Marktforschung	691	32	21	11	659	450	705	370
N	Erbringung von sonstigen wirtschaftlichen Dienstleistungen	3 003	303	231	72	2 700	1 278	3 112	994
77	Vermietung beweglicher Sachen	163	42	25	17	121	71	184	38
78	Vermittlung und Überlassung von Arbeitskräften	89	35	24	11	54	23	93	29
79	Reisebüros, -veranstalter und sonstige Reservierungsdienstleistungen	92	28	20	8	64	40	98	38
81	Gebäudebetreuung; Garten- und Landschaftsbau	1 608	107	89	18	1 501	609	1 646	405
P	Erziehung und Unterricht	322	48	30	18	274	180	347	156
Q	Gesundheits- und Sozialwesen	358	31	26	5	327	184	369	279
R	Kunst, Unterhaltung, Erholung	377	58	34	24	319	174	407	113
S	Erbringung von sonstigen Dienstleistungen	1 724	135	78	57	1 589	873	1 759	1 245
95	Reparatur von DV-Geräten und Gebrauchsgütern	133	15	8	7	118	49	135	54
A - S	Insgesamt	20 131	3 445	2 457	988	16 686	7 433	21 168	6 937

¹ Klassifikation der Wirtschaftszweige, Ausgabe 2008

² ohne Automatenaufsteller und Reisegewerbe sowie GmbH und UG in Gründung

³ anzeigepflichtige Personen, die ihren Betrieb vollständig aufgegeben haben

**10. Vollständige Aufgaben sowie Gewerbetreibende nach Rechtsform, Einzelunternehmen
nach Geschlecht und Staatsangehörigkeit in Schleswig-Holstein 2015**

Rechtsform Geschlecht Staatsangehörigkeit	Vollständige Aufgaben						Gewerbetreibende ²	
	ins- gesamt ¹	Betriebsaufgabe			sonstige Stilllegung		ins- gesamt	darunter weiblich
		ins- gesamt	Haupt- nieder- lassung	Zweig- nieder- lassung/ unselbst. Zweig- stelle	ins- gesamt	darunter Neben- erwerb		
Insgesamt	20 131	3 445	2 457	988	16 686	7 433	21 168	6 937
	nach der Rechtsform des Unternehmens							
Einzelunternehmen	17 573	1 224	874	350	16 349	7 096	17 573	6 241
Offene Handelsgesellschaft	52	48	34	14	4	4	90	17
Kommanditgesellschaft	48	47	35	12	1	1	54	6
GmbH & Co.KG, UG &Co.KG	247	241	162	79	6	6	322	31
Gesellschaft des bürgerlichen Rechts	643	411	383	28	232	232	1 198	361
Aktiengesellschaft	44	44	7	37	-	-	-	-
GmbH, UG	1 402	1 319	929	390	83	83	1 813	257
Private Company Limited by Shares	55	50	13	37	5	5	63	13
Genossenschaft	3	3	2	1	-	-	7	1
Eingetragener Verein	13	10	6	4	3	3	18	4
Sonstige Rechtsformen ³	51	48	12	36	3	3	30	6
	Einzelunternehmer/-innen nach Geschlecht							
Weiblich	6 241	368	266	102	5 873	3 238	X	X
Männlich	11 332	856	608	248	10 476	3 858	X	X
	Einzelunternehmer/-innen nach ausgewählten Staatsangehörigkeiten							
Deutschland	14 220	1 116	790	326	13 104	6 663	14 220	5 462
Afghanistan	11	1	-	1	10	1	11	1
Bulgarien	329	4	4	-	325	13	329	54
Dänemark	50	2	1	1	48	24	50	24
Griechenland	39	5	4	1	34	4	39	10
Iran	11	-	-	-	11	2	11	4
Italien	48	7	5	2	41	5	48	11
Kroatien	59	2	2	-	57	8	59	14
Lettland	44	1	1	-	43	9	44	9
Litauen	74	-	-	-	74	6	74	21
Mazedonien	14	-	-	-	14	5	14	4
Polen	1 066	12	7	5	1 054	97	1 066	206
Rumänien	656	3	3	-	653	21	656	160
Russische Föderation	47	1	-	1	46	20	47	30
Serbien	23	3	3	-	20	1	23	6
Türkei	277	25	22	3	252	70	277	52
Ungarn	79	-	-	-	79	5	79	9
Vietnam	16	4	2	2	12	-	16	7

¹ ohne Automatenaufsteller und Reisegewerbe sowie GmbH und UG in Gründung

² anzeigepflichtige Personen, die eine Neugründung vorgenommen haben

³ einschließlich geheim zuhaltender Fälle

11. Gewerbeanzeigen in Schleswig-Holstein 2015 nach Wirtschaftsabschnitten und Kreisen

Nr. der Klassi- fikation ¹	Wirtschaftsgliederung	Gewerbebeanmeldungen ²			Gewerbeabmeldungen ²		
		insgesamt	Veränderung gegenüber Vorjahr	darunter Neuerrich- tungen	insgesamt	Veränderung gegenüber Vorjahr	darunter Aufgabe
		Anzahl	%	Anzahl	Anzahl	%	Anzahl
		Flensburg, Stadt					
A	Land- und Forstwirtschaft, Fischerei	1	-	1	3	- 25,0	2
C	Verarbeitendes Gewerbe	31	- 6,1	30	23	- 51,1	14
D	Energieversorgung	1	-	-	2	- 33,3	1
F	Baugewerbe	74	34,5	66	60	- 17,8	56
G	Handel; Instandhaltung und Reparatur von Kfz	213	8,7	176	214	- 26,5	160
H	Verkehr und Lagerei	23	43,8	20	28	- 9,7	21
I	Gastgewerbe	64	- 12,3	31	74	- 12,9	49
J	Information und Kommunikation	51	- 31,1	49	47	- 54,8	38
K	Erbringung von Finanz- und Versicherungsdienstleistungen	23	4,5	18	22	- 55,1	18
M	Erbringung von freiberuflichen, wissenschaft- lichen und technischen Dienstleistungen	105	5,0	89	74	- 69,9	56
N	Erbringung von sonstigen wirtschaftlichen Dienstleistungen	109	25,3	100	85	- 42,2	70
S	Erbringung von sonstigen Dienstleistungen	71	- 25,3	65	59	- 29,8	51
B,E,L,P,Q,R	Übrige Wirtschaftszweige	79	- 8,1	71	55	- 43,3	42
A-N,P-S	Insgesamt	845	0,7	716	746	- 40,8	578
		Kiel, Landeshauptstadt					
A	Land- und Forstwirtschaft, Fischerei	3	- 25,0	2	4	- 55,6	2
C	Verarbeitendes Gewerbe	87	- 4,4	73	61	- 25,6	47
D	Energieversorgung	3	50,0	1	7	- 12,5	4
F	Baugewerbe	276	- 3,2	250	278	- 0,7	247
G	Handel; Instandhaltung und Reparatur von Kfz	391	- 8,6	320	439	- 4,6	369
H	Verkehr und Lagerei	74	42,3	62	54	- 8,5	47
I	Gastgewerbe	170	- 3,4	92	197	- 7,5	143
J	Information und Kommunikation	137	18,1	127	135	6,3	117
K	Erbringung von Finanz-und Versicherungsdienstleistungen	41	- 48,8	33	65	- 20,7	56
M	Erbringung von freiberuflichen, wissenschaft- lichen und technischen Dienstleistungen	337	4,7	314	322	22,4	269
N	Erbringung von sonstigen wirtschaftlichen Dienstleistungen	309	4,7	285	285	11,8	252
S	Erbringung von sonstigen Dienstleistungen	229	- 9,5	206	211	- 0,9	184
B,E,L,P,Q,R	Übrige Wirtschaftszweige	232	6,4	203	150	- 2,6	133
A-N,P-S	Insgesamt	2 289	- 1,4	1 968	2 208	0,1	1 870
		Lübeck, Hansestadt					
A	Land- und Forstwirtschaft, Fischerei	4	300,0	4	2	100,0	1
C	Verarbeitendes Gewerbe	25	- 13,8	20	54	54,3	52
D	Energieversorgung	4	- 20,0	4	1	-	1
F	Baugewerbe	187	- 11,4	177	187	2,2	176
G	Handel; Instandhaltung und Reparatur von Kfz	443	- 5,7	406	451	11,1	418
H	Verkehr und Lagerei	71	12,7	67	64	1,6	61
I	Gastgewerbe	174	- 8,9	141	167	- 11,2	149
J	Information und Kommunikation	75	8,7	65	73	14,1	65
K	Erbringung von Finanz- und Versicherungsdienstleistungen	39	- 25,0	32	56	21,7	47
M	Erbringung von freiberuflichen, wissenschaft- lichen und technischen Dienstleistungen	156	6,1	140	168	75,0	153
N	Erbringung von sonstigen wirtschaftlichen Dienstleistungen	258	- 7,2	245	259	- 15,1	243
S	Erbringung von sonstigen Dienstleistungen	199	- 6,6	193	142	- 14,5	137
B,E,L,P,Q,R	Übrige Wirtschaftszweige	124	- 0,8	112	113	25,6	109
A-N,P-S	Insgesamt	1 759	- 5,1	1 606	1 737	5,7	1 612

11. Gewerbeanzeigen in Schleswig-Holstein 2015 nach Wirtschaftsabschnitten und Kreisen

Nr. der Klassi- fikation ¹	Wirtschaftsgliederung	Gewerbebeanmeldungen ²			Gewerbeabmeldungen ²		
		insgesamt	Veränderung gegenüber Vorjahr	darunter Neuerrich- tungen	insgesamt	Veränderung gegenüber Vorjahr	darunter Aufgabe
		Anzahl	%	Anzahl	Anzahl	%	Anzahl
		Neumünster, Stadt					
A	Land- und Forstwirtschaft, Fischerei	2	- 50,0	2	3	- 25,0	3
C	Verarbeitendes Gewerbe	24	- 14,3	24	22	- 21,4	20
D	Energieversorgung	3	-	3	1	- 50,0	1
F	Baugewerbe	242	13,1	209	196	- 18,7	172
G	Handel; Instandhaltung und Reparatur von Kfz	216	52,1	203	190	- 15,6	167
H	Verkehr und Lagerei	28	3,7	24	28	- 20,0	24
I	Gastgewerbe	52	- 14,8	52	45	- 30,8	37
J	Information und Kommunikation	24	9,1	18	22	- 12,0	21
K	Erbringung von Finanz- und Versicherungsdienstleistungen	19	-	16	34	17,2	30
M	Erbringung von freiberuflichen, wissenschaft- lichen und technischen Dienstleistungen	36	- 28,0	31	59	- 19,2	49
N	Erbringung von sonstigen wirtschaftlichen Dienstleistungen	99	-	88	100	5,3	90
S	Erbringung von sonstigen Dienstleistungen	56	24,4	53	34	- 51,4	32
B,E,L,P,Q,R	Übrige Wirtschaftszweige	41	- 12,8	37	35	- 30,0	31
A-N,P-S	Insgesamt	842	10,6	760	769	- 18,4	677
		Dithmarschen					
A	Land- und Forstwirtschaft, Fischerei	14	- 68,9	12	44	83,3	43
C	Verarbeitendes Gewerbe	59	20,4	52	49	6,5	39
D	Energieversorgung	30	- 23,1	26	31	14,8	15
F	Baugewerbe	85	9,0	68	91	16,7	73
G	Handel; Instandhaltung und Reparatur von Kfz	255	- 13,0	220	237	- 18,6	201
H	Verkehr und Lagerei	18	- 56,1	16	62	37,8	56
I	Gastgewerbe	100	- 7,4	79	103	- 8,8	87
J	Information und Kommunikation	38	11,8	33	24	- 35,1	22
K	Erbringung von Finanz- und Versicherungsdienstleistungen	48	20,0	36	37	- 5,1	29
M	Erbringung von freiberuflichen, wissenschaft- lichen und technischen Dienstleistungen	79	- 18,6	62	55	- 9,8	47
N	Erbringung von sonstigen wirtschaftlichen Dienstleistungen	159	- 14,1	140	140	- 3,4	119
S	Erbringung von sonstigen Dienstleistungen	109	5,8	87	81	- 24,3	67
B,E,L,P,Q,R	Übrige Wirtschaftszweige	98	12,6	83	72	- 16,3	57
A-N,P-S	Insgesamt	1 092	- 8,9	914	1 026	- 6,6	855
		Herzogtum Lauenburg					
A	Land- und Forstwirtschaft, Fischerei	27	107,7	22	15	- 6,3	11
C	Verarbeitendes Gewerbe	68	6,3	52	62	- 7,5	42
D	Energieversorgung	16	33,3	14	6	-	5
F	Baugewerbe	295	2,8	238	270	- 16,1	228
G	Handel; Instandhaltung und Reparatur von Kfz	355	- 7,6	258	413	14,4	333
H	Verkehr und Lagerei	103	- 32,7	79	126	21,2	110
I	Gastgewerbe	84	- 3,4	48	77	- 27,4	60
J	Information und Kommunikation	68	7,9	47	57	11,8	40
K	Erbringung von Finanz- und Versicherungsdienstleistungen	47	- 19,0	32	49	- 24,6	42
M	Erbringung von freiberuflichen, wissenschaft- lichen und technischen Dienstleistungen	150	1,4	116	121	- 1,6	103
N	Erbringung von sonstigen wirtschaftlichen Dienstleistungen	245	- 13,1	195	245	- 13,1	209
S	Erbringung von sonstigen Dienstleistungen	125	- 17,8	106	128	2,4	100
B,E,L,P,Q,R	Übrige Wirtschaftszweige	135	- 16,7	102	143	- 4,7	93
A-N,P-S	Insgesamt	1 718	- 7,9	1 309	1 712	- 3,7	1 376

11. Gewerbeanzeigen in Schleswig-Holstein 2015 nach Wirtschaftsabschnitten und Kreisen

Nr. der Klassi- fikation ¹	Wirtschaftsgliederung	Gewerbeanmeldungen ²			Gewerbeabmeldungen ²		
		insgesamt	Veränderung gegenüber Vorjahr	darunter Neuerrich- tungen	insgesamt	Veränderung gegenüber Vorjahr	darunter Aufgabe
		Anzahl	%	Anzahl	Anzahl	%	Anzahl
		Nordfriesland					
A	Land- und Forstwirtschaft, Fischerei	27	- 12,9	20	16	14,3	13
C	Verarbeitendes Gewerbe	59	- 30,6	47	52	- 11,9	46
D	Energieversorgung	68	7,9	57	35	- 20,5	22
F	Baugewerbe	175	15,9	145	151	- 1,3	120
G	Handel; Instandhaltung und Reparatur von Kfz	391	- 1,3	320	362	- 0,8	297
H	Verkehr und Lagerei	45	32,4	31	33	- 17,5	23
I	Gastgewerbe	144	- 18,2	73	154	- 17,2	122
J	Information und Kommunikation	46	2,2	36	35	- 5,4	29
K	Erbringung von Finanz- und Versicherungsdienstleistungen	37	- 11,9	29	49	19,5	36
M	Erbringung von freiberuflichen, wissenschaft- lichen und technischen Dienstleistungen	146	- 2,0	118	99	6,5	76
N	Erbringung von sonstigen wirtschaftlichen Dienstleistungen	280	- 0,7	243	207	- 11,2	173
S	Erbringung von sonstigen Dienstleistungen	128	- 10,5	112	133	4,7	120
B,E,L,P,Q,R	Übrige Wirtschaftszweige	148	1,4	119	116	- 1,7	96
A-N,P-S	Insgesamt	1 694	- 2,8	1 350	1 442	- 4,5	1 173
		Ostholstein					
A	Land- und Forstwirtschaft, Fischerei	17	41,7	13	18	5,9	16
C	Verarbeitendes Gewerbe	60	- 10,4	38	57	- 32,1	39
D	Energieversorgung	13	- 18,8	9	9	12,5	7
F	Baugewerbe	198	- 9,2	155	219	36,0	183
G	Handel; Instandhaltung und Reparatur von Kfz	380	- 5,2	270	383	- 14,5	288
H	Verkehr und Lagerei	32	- 5,9	23	43	- 4,4	30
I	Gastgewerbe	198	- 8,8	115	218	2,3	141
J	Information und Kommunikation	65	- 3,0	41	64	3,2	42
K	Erbringung von Finanz- und Versicherungsdienstleistungen	72	14,3	41	87	20,8	58
M	Erbringung von freiberuflichen, wissenschaft- lichen und technischen Dienstleistungen	142	- 3,4	100	123	- 3,1	95
N	Erbringung von sonstigen wirtschaftlichen Dienstleistungen	291	11,5	231	243	2,5	194
S	Erbringung von sonstigen Dienstleistungen	167	- 10,2	139	191	29,1	162
B,E,L,P,Q,R	Übrige Wirtschaftszweige	177	- 4,8	128	153	- 15,0	115
A-N,P-S	Insgesamt	1 812	- 3,4	1 303	1 808	0,3	1 370
		Pinneberg					
A	Land- und Forstwirtschaft, Fischerei	26	8,3	17	18	- 21,7	16
C	Verarbeitendes Gewerbe	115	- 4,2	83	106	- 1,9	76
D	Energieversorgung	14	- 57,6	14	9	28,6	6
F	Baugewerbe	517	- 20,0	397	509	- 16,3	401
G	Handel; Instandhaltung und Reparatur von Kfz	585	- 2,5	421	598	- 13,7	426
H	Verkehr und Lagerei	132	- 14,3	95	149	- 20,7	117
I	Gastgewerbe	175	-	93	175	- 2,2	116
J	Information und Kommunikation	139	- 8,6	98	115	- 14,8	77
K	Erbringung von Finanz- und Versicherungsdienstleistungen	68	- 37,6	39	92	- 14,8	62
M	Erbringung von freiberuflichen, wissenschaft- lichen und technischen Dienstleistungen	283	- 19,8	214	279	- 3,5	211
N	Erbringung von sonstigen wirtschaftlichen Dienstleistungen	570	- 9,4	467	596	- 2,5	483
S	Erbringung von sonstigen Dienstleistungen	269	- 4,9	218	241	- 18,3	170
B,E,L,P,Q,R	Übrige Wirtschaftszweige	243	- 21,1	188	237	- 14,1	175
A-N,P-S	Insgesamt	3 136	- 12,5	2 344	3 124	- 11,3	2 336

11. Gewerbeanzeigen in Schleswig-Holstein 2015 nach Wirtschaftsabschnitten und Kreisen

Nr. der Klassi- fikation ¹	Wirtschaftsgliederung	Gewerbeanmeldungen ²			Gewerbeabmeldungen ²		
		insgesamt	Veränderung gegenüber Vorjahr	darunter Neuerrich- tungen	insgesamt	Veränderung gegenüber Vorjahr	darunter Aufgabe
		Anzahl	%	Anzahl	Anzahl	%	Anzahl
		Plön					
A	Land- und Forstwirtschaft, Fischerei	14	- 0,0	10	7	- 30,0	5
C	Verarbeitendes Gewerbe	54	14,9	45	36	- 12,2	28
D	Energieversorgung	10	- 33,3	10	9	28,6	5
F	Baugewerbe	116	8,4	85	103	- 8,8	79
G	Handel; Instandhaltung und Reparatur von Kfz	216	- 6,5	165	207	- 20,7	161
H	Verkehr und Lagerei	26	- 3,7	18	24	9,1	16
I	Gastgewerbe	80	23,1	52	91	21,3	74
J	Information und Kommunikation	34	- 0,0	24	29	7,4	21
K	Erbringung von Finanz- und Versicherungsdienstleistungen	34	21,4	18	36	9,1	25
M	Erbringung von freiberuflichen, wissenschaft- lichen und technischen Dienstleistungen	99	7,6	83	82	13,9	64
N	Erbringung von sonstigen wirtschaftlichen Dienstleistungen	120	- 10,4	93	96	1,1	81
S	Erbringung von sonstigen Dienstleistungen	69	- 10,4	52	73	5,8	59
B,E,L,P,Q,R	Übrige Wirtschaftszweige	101	5,2	83	70	12,9	53
A-N,P-S	Insgesamt	973	0,6	738	863	- 2,7	671
		Rendsburg-Eckernförde					
A	Land- und Forstwirtschaft, Fischerei	30	- 9,1	27	37	12,1	31
C	Verarbeitendes Gewerbe	118	21,6	90	101	5,2	85
D	Energieversorgung	49	- 2,0	43	16	- 27,3	8
F	Baugewerbe	178	- 8,7	123	206	- 2,4	160
G	Handel; Instandhaltung und Reparatur von Kfz	495	1,4	381	496	0,2	388
H	Verkehr und Lagerei	40	- 24,5	26	57	- 9,5	41
I	Gastgewerbe	124	- 14,5	82	120	- 27,7	79
J	Information und Kommunikation	84	- 10,6	62	96	31,5	73
K	Erbringung von Finanz- und Versicherungsdienstleistungen	60	- 33,3	42	68	- 33,3	53
M	Erbringung von freiberuflichen, wissenschaft- lichen und technischen Dienstleistungen	253	5,0	198	178	- 4,3	137
N	Erbringung von sonstigen wirtschaftlichen Dienstleistungen	288	7,1	237	230	3,1	183
S	Erbringung von sonstigen Dienstleistungen	175	- 16,7	140	186	8,1	149
B,E,L,P,Q,R	Übrige Wirtschaftszweige	178	- 9,6	140	142	- 19,3	114
A-N,P-S	Insgesamt	2 072	- 4,2	1 591	1 933	- 4,2	1 501
		Schleswig-Flensburg					
A	Land- und Forstwirtschaft, Fischerei	30	114,3	18	35	84,2	26
C	Verarbeitendes Gewerbe	89	20,3	62	78	- 25,0	56
D	Energieversorgung	33	6,5	19	33	- 21,4	19
F	Baugewerbe	160	- 10,1	130	211	34,4	173
G	Handel; Instandhaltung und Reparatur von Kfz	418	- 6,7	320	454	2,9	362
H	Verkehr und Lagerei	48	- 14,3	32	60	- 9,1	48
I	Gastgewerbe	100	- 7,4	73	104	- 11,9	79
J	Information und Kommunikation	68	4,6	49	46	- 41,8	35
K	Erbringung von Finanz- und Versicherungsdienstleistungen	52	2,0	34	74	8,8	58
M	Erbringung von freiberuflichen, wissenschaft- lichen und technischen Dienstleistungen	166	0,6	136	113	- 6,6	81
N	Erbringung von sonstigen wirtschaftlichen Dienstleistungen	259	34,9	201	206	- 3,7	156
S	Erbringung von sonstigen Dienstleistungen	135	- 17,2	102	117	- 10,0	95
B,E,L,P,Q,R	Übrige Wirtschaftszweige	149	- 7,5	118	131	2,3	95
A-N,P-S	Insgesamt	1 707	0,1	1 294	1 662	- 1,5	1 283

11. Gewerbeanzeigen in Schleswig-Holstein 2015 nach Wirtschaftsabschnitten und Kreisen

Nr. der Klassi- fikation ¹	Wirtschaftsgliederung	Gewerbebeanmeldungen ²			Gewerbeabmeldungen ²		
		insgesamt	Veränderung gegenüber Vorjahr	darunter Neuerrich- tungen	insgesamt	Veränderung gegenüber Vorjahr	darunter Aufgabe
		Anzahl	%	Anzahl	Anzahl	%	Anzahl
		Segeberg					
A	Land- und Forstwirtschaft, Fischerei	29	7,4	28	29	3,6	27
C	Verarbeitendes Gewerbe	145	11,5	105	119	- 11,2	88
D	Energieversorgung	26	- 18,8	24	10	- 33,3	6
F	Baugewerbe	431	6,4	345	405	- 5,4	298
G	Handel; Instandhaltung und Reparatur von Kfz	593	- 13,9	436	680	- 17,1	512
H	Verkehr und Lagerei	98	- 6,7	67	102	- 35,0	81
I	Gastgewerbe	130	- 3,7	72	113	- 27,1	69
J	Information und Kommunikation	123	8,8	93	137	- 13,3	93
K	Erbringung von Finanz- und Versicherungsdienstleistungen	95	3,3	52	112	- 9,7	66
M	Erbringung von freiberuflichen, wissenschaft- lichen und technischen Dienstleistungen	276	- 12,1	209	241	- 25,8	189
N	Erbringung von sonstigen wirtschaftlichen Dienstleistungen	359	- 15,9	288	432	- 4,8	332
S	Erbringung von sonstigen Dienstleistungen	217	- 11,1	162	231	- 10,5	176
B,E,L,P,Q,R	Übrige Wirtschaftszweige	225	- 10,0	178	239	- 13,1	174
A-N,P-S	Insgesamt	2 747	- 7,3	2 059	2 850	- 14,4	2 111
		Steinburg					
A	Land- und Forstwirtschaft, Fischerei	22	- 8,3	19	12	- 29,4	9
C	Verarbeitendes Gewerbe	59	13,5	48	41	13,9	33
D	Energieversorgung	16	- 23,8	12	7	16,7	3
F	Baugewerbe	158	31,7	129	144	10,8	116
G	Handel; Instandhaltung und Reparatur von Kfz	233	6,9	181	256	1,2	201
H	Verkehr und Lagerei	41	- 2,4	29	54	- 8,5	46
I	Gastgewerbe	75	1,4	41	91	16,7	58
J	Information und Kommunikation	32	- 13,5	22	42	61,5	29
K	Erbringung von Finanz- und Versicherungsdienstleistungen	31	- 3,1	21	47	9,3	39
M	Erbringung von freiberuflichen, wissenschaft- lichen und technischen Dienstleistungen	115	29,2	84	83	- 2,4	66
N	Erbringung von sonstigen wirtschaftlichen Dienstleistungen	182	- 1,6	143	174	7,4	143
S	Erbringung von sonstigen Dienstleistungen	100	- 12,3	84	99	- 9,2	82
B,E,L,P,Q,R	Übrige Wirtschaftszweige	89	- 40,3	74	79	- 25,5	63
A-N,P-S	Insgesamt	1 153	- 0,3	887	1 129	1,7	888
		Stormarn					
A	Land- und Forstwirtschaft, Fischerei	11	- 8,3	10	9	- 43,8	7
C	Verarbeitendes Gewerbe	112	14,3	71	101	- 5,6	70
D	Energieversorgung	12	- 25,0	11	15	50,0	12
F	Baugewerbe	287	- 1,4	193	362	27,9	298
G	Handel; Instandhaltung und Reparatur von Kfz	524	- 3,1	389	565	- 15,7	439
H	Verkehr und Lagerei	175	25,9	129	128	- 17,4	107
I	Gastgewerbe	106	8,2	69	114	7,5	76
J	Information und Kommunikation	124	- 3,9	89	104	- 11,1	67
K	Erbringung von Finanz- und Versicherungsdienstleistungen	96	1,1	75	122	- 2,4	87
M	Erbringung von freiberuflichen, wissenschaft- lichen und technischen Dienstleistungen	278	4,9	204	305	20,6	224
N	Erbringung von sonstigen wirtschaftlichen Dienstleistungen	426	15,4	342	384	2,7	298
S	Erbringung von sonstigen Dienstleistungen	148	- 21,7	110	176	- 4,3	143
B,E,L,P,Q,R	Übrige Wirtschaftszweige	245	32,4	167	207	- 1,0	151
A-N,P-S	Insgesamt	2 544	4,8	1 859	2 592	- 0,7	1 979

¹ Klassifikation der Wirtschaftszweige, Ausgabe 2008

² ohne Automatenaufsteller und Reisegewerbe sowie GmbH und UG in Gründung