



G IV 1 - j/81, 82 und 83

Ausgegeben am 7. 11. 1984

Der Fremdenverkehr in den Gemeinden Schleswig-Holsteins

1981, 1982 und 1983

Zuständiger Dezernent: König

Der vorliegende Statistische Bericht enthält Zahlen über den Fremdenverkehr in Schleswig-Holstein für die Kalenderjahre 1981, 1982 und 1983 nach Gemeinden und Kreisen. Die Angaben beziehen sich auf Beherbergungsstätten mit 9 und mehr Betten (einschließlich Jugendherbergen) sowie auf Campingplätze mit 6 und mehr Stellplätzen. Neben den Eckdaten des Fremdenverkehrs, der Zahl der Betriebe, Betten (nur für Beherbergungsstätten), Gäste und Übernachtungen werden je Gemeinde die Verweildauer der Gäste und die Zahl der Übernachtungen je Einwohner nachgewiesen, ferner für die Beherbergungsstätten die Zahl der Übernachtungen je Bett, für die Campingplätze der Anteil der auf die Dauercamper entfallenden Übernachtungen sowie der Anteil der Übernachtungen auf Campingplätzen an den Übernachtungen der Beherbergungsstätten und Campingplätzen zusammen. Die Beherbergungsstätten und die Campingplätze sind nach der Systematik der Wirtschaftszweige, Ausgabe 1979 abgegrenzt worden. Zeltlager werden folglich bei den Beherbergungsstätten nachgewiesen.

Ergebnisse für Gemeinden mit weniger als drei Betrieben bzw. Campingplätzen unterliegen der statistischen Geheimhaltung. In den Tabellen sind die betreffenden Felder gepunktet. Die Kreissummen und die Landessummen sind jedoch vollständig.

Gemeinden mit Null Betrieben hatten am Stichtag der Kapazitätserhebung, dem 1. 4., keinen Betrieb mehr. Vor dem Stichtag bestand jedoch noch mindestens ein Betrieb mit Gästen und Übernachtungen.

Gemeinden mit mindestens einem Betrieb zum Stichtag der Kapazitätserhebung, aber ohne Gäste und Übernachtungen im betreffenden Berichtsjahr, sind nicht besonders gekennzeichnet.

Seit 1981 hat sich das Beherbergungsangebot nur noch wenig vergrößert, wobei die Zunahme des Angebots zum Teil aus einem höheren Erfassungsgrad resultiert. Am 1. 4. 1983 gab es in Schleswig-Holstein insgesamt 4 159 Beherbergungsstätten mit 9 und mehr Betten (einschließlich Jugendherbergen), die zusammen über knapp 148 000 Gästebetten verfügten. Das sind 32 Betriebe (+ 0,8 %) und rund 1 600 Betten (+ 1,1 %) mehr als 1982. Außerdem gab es am 1. 4. 1983 297 Campingplätze mit 6 und mehr Stellplätzen, zwei weniger als 1982.

Die Zahl der Gäste in den Beherbergungsstätten mit 9 und mehr Betten und auf den Campingplätzen zusammen ist seit 1981 leicht angestiegen. Während 1981 5,2 Mill. Gäste registriert wurden, waren es 1982 5,3 (+ 1,9 %) und 1983 5,4 Mill. (+ 0,4 % gegenüber 1982). Demgegenüber hat sich die Zahl der Übernachtungen leicht verringert, und zwar von 29,0 Mill. im Jahre 1981, über 28,9 Mill. im Jahre 1982 (- 0,7 %) auf 28,6 Mill. im Jahre 1983 (- 0,9 % gegenüber 1982). Damit ist auch der durchschnittliche Aufenthalt der Gäste kürzer geworden.

Die Beherbergungsstätten und die Campingplätze weisen allerdings unterschiedliche Entwicklungen auf. Während sich die Gäste- und Übernachtungszahlen in den Beherbergungsstätten etwas vermindert haben, wurden auf den Campingplätzen mehr Gäste und mehr Übernachtungen registriert. In den Beherbergungsstätten nahm die Zahl der Gäste im Jahre 1982 um 2,5 % und im Jahre 1983 um 1,0 % ab, jeweils im Vergleich zum Vorjahr. Bei den Übernachtungen betrug der Rückgang 4,0 % und 2,5 %. Auf den Campingplätzen erhöhte sich die Zahl der Gäste um 10,8 % und 2,1 %, die Zahl der Übernachtungen um 4,5 % und 1,4 %. Die durchschnittliche Verweildauer war in beiden Beherbergungsformen rückläufig, und zwar sowohl 1982 als auch 1983. Sie lag 1983 in den Beherbergungsstätten bei 5,8 Tagen, auf den Campingplätzen bei 4,8 Tagen.

Da sich das Bettenangebot der Beherbergungsstätten - bei gleichzeitigen leicht rückläufigem Übernachtungsaufkommen - etwas vergrößert hat, verringerte sich die durchschnittliche Bettenbelegung der Beherbergungsstätten von 122 Tagen im Jahre 1981 auf 112 Tage im Jahre 1983.

Von den 2,5 Mill. Gästen auf Campingplätzen im Jahre 1983 entfielen 2,0 Mill. auf Dauercamper. Dies entspricht einem Anteil von 79 %. Die Zahl der Übernachtungen auf Campingplätzen lag 1983 bei 12,1 Mill.. Davon entfielen 8,9 Mill. gleich 74 % auf Dauercamper.

Verzeichnis der Tabellen und Grafiken

		<u>Seite</u>
<u>Tabellen</u>	Betriebe mit 9 und mehr Betten sowie Campingplätze	
	<u>1981</u>	
Tabelle 1:	Betriebe, Betten, Gäste und Übernachtungen	3
Tabelle 2:	Campingplätze, Gäste und Übernachtungen	12
	<u>1982</u>	
Tabelle 3:	Betriebe, Betten, Gäste und Übernachtungen	16
Tabelle 4:	Campingplätze, Gäste und Übernachtungen	25
	<u>1983</u>	
Tabelle 5:	Betriebe, Betten, Gäste und Übernachtungen	29
Tabelle 6:	Campingplätze, Gäste und Übernachtungen	38
<u>Grafiken</u>	Betriebe mit 9 und mehr Betten	
Grafik 1:	Übernachtungsdichte	43
Grafik 2:	Durchschnittliche Verweildauer	44
Grafik 3:	Durchschnittliche Bettenauslastung	45

. bedeutet: Daten unterliegen der Geheimhaltung

Hinweis:

Bundeszahlen veröffentlicht das Statistische Bundesamt in seiner Fachserie 6 "Handel, Gastgewerbe, Reiseverkehr", Reihe 7.1

T A B E L L E 1 :

Betriebe, Betten, Gäste und Übernachtungen 1981
- Betriebe mit 9 und mehr Betten einschl. Jugendherbergen-

Gemeinde / Kreis / Land	Betriebe (1.4.) Anzahl	Betten (1.4.) Anzahl	Gäste Anzahl	Über- nach- tungen Anzahl	Verweil- dauer in Tagen	Übernachtungen je Bett (1.4.) Anzahl	Einwohner (30.6.) Anzahl
PLENSBURG KREISFREIE STADT	22	859	62694	127217	2.03	148.10	1.45
KIEL KREISFREIE STADT	39	2435	191209	403947	2.11	165.89	1.62
LUEBECK KREISFREIE STADT	98	5315	275634	633303	2.30	119.15	2.88
NEUMÜNSTER KREISFREIE STADT	17	629	47767	81824	1.71	130.09	1.02
Albersdorf	3	116	5179	10254	1.98	88.40	2.90
Brunsbüttel, Stadt	9	223	12078	23001	1.90	103.14	1.85
Bunsloh	1
Burg (Dithmarschen)	2
Busenwurth	1
Büsum	165	4591	61490	688064	11.19	149.87	114.16
Büsumer Deichhausen	6	233	1759	21133	12.01	90.70	55.47
Elpersbüttel	1
Epenwörden	1
Friedrichskoog	21	446	6598	45923	6.96	102.97	16.28
Hedwigenkoog	2
Heide, Stadt	7	257	18392	30782	1.67	119.77	1.46
Hellschen-Meringsand-Unterschaar	1
Helse	1
Hemmingstedt	1
Hennstedt	1
Hochdonn	0	0
Kaiser-Wilhelm-Koog	7	129	856	9284	10.85	71.97	22.05
Karolinenkoog	2
Kronprinzenkoog	3	44	425	4731	11.13	107.52	4.81
Lunden	2
Marne, Stadt	2
Meldorf, Stadt	5	123	6856	9102	1.33	74.00	1.26
Neufelderkoog	2
Nindorf	1
Norddeich	1
Nordhastedt	2
Oesterdeichstrich	1
Rehm-Flehde-Bargen	1
Reinsbüttel	2
Sankt Annen	1
Sankt Michaelisdonn	3	207	10697	24731	2.31	119.47	7.14
Schmedeswurth	1
Schülps	2
Stelle-Wittenwurth	1
Strübbel	1
Süderdeich	2
Warwerort	2
Wesselburen, Stadt	2
Wesselburenkoog	2
Westerdeichstrich	14	285	2373	28776	12.13	100.97	38.11
Wörden	1
Wrohn	1
DITHMARSCHEN KREIS	287	7443	147776	963264	6.52	129.42	7.37

T A B E L L E 1 :

 Betriebe, Betten, Gäste und Übernachtungen 1981
 - Betriebe mit 9 und mehr Betten einschl. Jugendherbergen-

Gemeinde / Kreis / Land	Betriebe (1.4.) Anzahl	Betten (1.4.) Anzahl	Gäste Anzahl	Über- nach- tungen Anzahl	Verweil- dauer in Tagen	Übernachtungen je Bett (1.4.) Anzahl	Einwohner (30.6.) Anzahl
Aumühle	3	46	4098	8054	1.97	175.09	2.37
Bäk	3	116	6929	22705	3.28	195.73	31.80
Berkenthin	2
Brunstorf	1
Dassendorf	1
Elmenhorst	1
Fredeburg	1
Geesthacht, Stadt	7	211	10208	30846	3.02	146.19	1.21
Groß Grönau	1
Gudow	4	80	4230	12251	2.90	153.14	9.28
Güster	1
Hamfelde	1
Hanwarde	1
Harnsdorf	1
Kollow	1
Krummesse	1
Kuddewörde	1
Lankau	1
Lauenburg/Elbe, Stadt	7	221	14612	29176	2.00	132.02	2.71
Mölln, Stadt	18	1036	28043	214339	7.64	206.89	13.62
Nusse	0	0
Ratzeburg, Stadt	13	633	27477	129399	4.71	204.42	10.21
Salem	5	172	4560	17894	3.92	104.03	34.15
Schmilau	3	62	1653	3444	2.08	55.55	5.73
Schnakenbek	1
Schönberg	1
Schwarzenbek, Stadt	2
Seedorf	4	86	2093	7554	3.61	87.84	13.21
Steinhorst	1
Wentorf bei Hamburg	1
Wohltorf	2

HZGT. LAUENBURG		3123		523313		167.57	
KREIS	90		124874		4.19		3.34
=====							

Alkersum	5	53	199	3418	17.18	64.49	7.70
Barum	1
Bordelum	2
Borgsum	2
Bosbüll	1
Bredstedt, Stadt	5	131	7336	16028	2.18	122.35	2.85
Breklum	2
Dagebüll	8	194	7974	23629	2.96	121.80	22.63
Emmelsbüll-Horsbüll	6	109	859	6715	7.82	61.61	5.86
Friedrich-Wilhelm-Lübke-Koog	1
Friedrichstadt, Stadt	9	197	11772	26046	2.21	132.21	9.64
Galmsbüll	1
Garding, Kirchspiel	1
Garding, Stadt	5	131	2446	10630	4.35	81.15	4.74
Hattstedt	2

T A B E L L E 1 :

Betriebe, Betten, Gäste und Übernachtungen 1981
- Betriebe mit 9 und mehr Betten einschl. Jugendherbergen-

Gemeinde / Kreis / Land	Betriebe (1.4.) Anzahl	Betten (1.4.) Anzahl	Gäste Anzahl	Über- nach- tungen Anzahl	Verweil- dauer in Tagen	Übernachtungen je Bett (1.4.) Anzahl	Einwohner (30.6.) Anzahl
Hattstedtermarsch	1
Hooqe	11	343	4856	36599	7.54	106.70	269.11
Hörnum (Sylt)	46	2258	26154	248189	9.49	109.92	181.03
Husum, Stadt	17	534	40980	83179	2.03	155.77	3.45
Innenstedt	1
Kampen (Sylt)	80	2058	21046	256041	12.17	124.41	238.84
Katharinenheerd	1
Klanxbüll	1
Langeneß	1
Langenhorn	2
Leck	3	40	3435	5057	1.47	126.43	0.72
List	29	1508	14708	150242	10.21	99.63	45.68
Midlum	1
Nebel	56	1475	11844	194688	16.44	131.99	205.58
Neukirchen	2
Nieblum	58	1074	5776	98853	17.11	92.04	125.45
Niebüll, Stadt	7	229	20605	38515	1.87	168.19	5.74
Norddorf	107	2556	20758	335929	16.18	131.43	390.62
Nordstrand	18	273	5537	37050	6.69	135.71	14.63
Ockholm	4	71	1644	5506	3.35	77.55	13.02
Oevenum	4	47	304	2263	7.44	48.15	5.30
Oldenswort	2
Oldsum	2
Osterhever	1
Pellworm	18	456	3706	44905	12.12	98.48	38.12
Rantrum	1
Rantum (Sylt)	54	1957	24042	295341	12.28	150.92	467.31
Rodenäs	1
Sankt Peter-Ording	214	7591	78977	1153100	14.60	151.90	210.38
Schobüll	6	66	587	5327	9.07	80.71	3.05
Schwabstedt	2
Simonsberg	1
Stadum	1
Stedesand	1
Struckum	0	0
Süderende	2
Süderlügum	2
Sylt-Ost	24	532	6455	86100	13.34	161.84	15.34
Tating	6	150	1486	14558	9.80	97.05	14.96
Tetenbüll	5	77	461	4396	9.54	57.09	5.95
Tönning, Stadt	29	444	6355	34608	5.45	77.95	7.10
Utersum	12	386	3328	91071	27.37	235.94	181.78
Vollerwiek	6	89	709	10146	14.31	114.00	47.63
Walt	3	47	902	3764	4.17	80.09	18.54
Wennigstedt (Sylt)	96	2148	21574	301143	13.96	140.20	137.82
Wester-Ohrstedt	2
Westerhever	2
Westerland, Stadt	272	6867	58749	784638	13.36	114.26	79.33
Witsum	1
Wittbek	1
Wittddn	59	1596	15849	208621	13.16	130.71	272.35
Witzwort	3	35	393	2657	6.76	75.91	3.01
Wrixum	3	39	210	2893	13.78	74.18	5.90
Wyk auf Föhr, Stadt	95	3821	50685	630471	12.44	165.00	112.46
NORDFRIESLAND KREIS	1428	40394	501789	5320181	10.60	131.71	32.77

T A B E L L E 1 :

Betriebe, Betten, Gäste und Übernachtungen 1981
- Betriebe mit 9 und mehr Betten einschl. Jugendherbergen-

Gemeinde / Kreis / Land	Betriebe (1.4.) Anzahl	Betten (1.4.) Anzahl	Gäste Anzahl	Über- nach- tungen Anzahl	Verweil- dauer in Tagen	Übernachtungen je Bett (1.4.) Anzahl	Einwohner (30.6.) Anzahl
Ahrensböök	1
Bad Schwartau, Stadt	10	327	14710	105758	7.19	323.42	5.40
Bannesdorf auf Fehmarn	30	1064	19079	98214	5.15	92.31	40.35
Beschendorf	4	63	770	3851	5.00	61.13	7.31
Bosau	15	422	7025	53624	7.63	127.07	17.58
Burg auf Fehmarn, Stadt	35	4688	75667	542928	7.18	115.81	91.70
Dahme	149	3732	25431	363938	14.31	97.52	250.47
Eutin, Stadt	25	899	27597	115353	4.18	128.31	6.93
Göhl	2
Gremersdorf	3	80	2660	4873	1.83	60.91	3.36
Grömitz	199	9028	74229	751634	10.13	83.26	107.35
Großenbrode	43	1650	16286	179519	11.02	108.80	82.69
Harmsdorf	1
Heiligenhafen, Stadt	37	1727	21865	156326	7.15	90.52	16.00
Heringsdorf	9	497	2280	27523	12.07	55.38	29.95
Kabelhorst	1
Kasseedorf	3	46	514	3488	6.79	75.83	2.63
Kellenhusen (Ostsee)	109	3585	27012	345597	12.79	96.40	260.43
Landkirchen auf Fehmarn	21	397	4767	28677	6.02	72.23	13.16
Lensahn	6	136	10345	14094	1.36	103.63	3.39
Malente	80	3381	72665	527636	7.26	156.06	49.50
Manhagen	2
Neukirchen	10	251	1448	18318	12.65	72.98	18.90
Neustadt in Holstein, Stadt	48	1366	16044	135997	8.48	99.56	8.72
Oldenburg in Holstein, Stadt	8	323	18414	33294	1.81	103.08	3.46
Ratekau	14	597	9879	47072	4.76	78.85	3.63
Scharbeutz	121	4275	47964	403713	8.42	94.44	35.04
Schashagen	25	578	4116	40321	9.80	69.76	18.58
Schönwalde am Bungsberg	13	270	6172	26333	4.27	97.53	11.80
Sierksdorf	22	463	3964	37739	9.52	81.51	19.23
Stockelsdorf	1
Süsel	16	218	1946	16352	8.40	75.01	3.84
Timmendorfer Strand	165	6392	113678	771008	6.78	120.62	67.75
Wangels	5	3710	55891	424311	7.59	114.37	173.61
Westfehmarn	17	457	4832	35588	7.37	77.87	18.57
OSTHOLSTEIN KREIS	1250	50758	690540	5324314	7.71	104.90	27.58
Appen	1
Bilsen	1
Bokel	1
Elashorn, Stadt	6	236	17229	32291	1.87	136.83	0.78
Hasloh	1
Heist	1
Helgoland	70	1725	31964	226746	7.09	131.45	106.50
Hemdingen	1
Klein Nordende	1
Pinneberg, Stadt	3	125	10479	24825	2.37	198.60	0.68
Quickborn, Stadt	3	78	6528	10359	1.59	132.81	0.57
Rellingen	3	195	10303	19720	1.91	101.13	1.47
Schenefeld, Stadt	2
Tangstedt	1
Tornesch	2
Uetersen, Stadt	5	116	5596	13186	2.36	113.67	0.81
Wedel (Holstein), Stadt	3	52	5699	12976	2.28	249.54	0.43
PINNEBERG KREIS	105	2743	99317	364143	3.67	132.75	1.40

T A B E L L E 1 :

Betriebe, Betten, Gäste und Übernachtungen 1981
- Betriebe mit 9 und mehr Betten einschl. Jugendherbergen-

Gemeinde / Kreis / Land	Betriebe (1.4.) Anzahl	Betten (1.4.) Anzahl	Gäste Anzahl	Über- nach- tungen Anzahl	Verweil- dauer in Tagen	Übernachtungen je Bett (1.4.) Anzahl	Einwohner (30.6.) Anzahl
Ascheberg (Holstein)	5	81	1528	8327	5.45	102.80	3.44
Barmissen	1
Barsbek	1
Behrens Dorf (Ostsee)	5	114	575	10918	18.99	95.77	18.63
Belau	1
Bendfeld	1
Blekendorf	13	339	2080	22554	10.84	66.53	12.80
Bösdorf	5	103	789	8208	10.40	79.69	6.43
Brodersdorf	3	38	615	3029	4.93	79.71	10.13
Dersau	7	233	7012	23411	3.34	100.48	34.03
Fahren	1
Farqau-Pratjau	1
Giekau	2
Grebin	1
Großharrie	1
Heikendorf	3	65	1081	7278	6.73	111.97	0.95
Helmsdorf	2
Hohenfelde	5	249	1322	17563	13.29	70.53	22.40
Hohwacht (Ostsee)	96	2096	20174	169338	8.39	80.79	144.12
Kirchnüchel	1
Kletkamp	1
Köhn	1
Krummbek	1
Laboe	13	646	9868	62072	6.29	96.09	14.42
Lebrade	1
Lehmkuhlen	0	0
Lütjenburg, Stadt	4	136	5239	13992	2.67	102.88	2.62
Martensrade	2
Mönkeberg	1
Panker	3	39	279	1823	6.53	46.74	1.36
Plön, Stadt	20	1005	34584	143073	4.14	142.36	13.93
Preetz, Stadt	2
Probsteierhagen	3	55	4119	5550	1.35	100.91	3.22
Ralsdorf	2
Rantzau	1
Rastorf	1
Rathjensdorf	1
Ruhwinkel	1
Schellhorn	1
Schönberg (Holstein)	31	2258	36172	352105	9.73	155.94	77.47
Schwartbuck	1
Selent	1
Stakendorf	2
Stein	5	129	2865	10332	3.61	80.09	16.14
Tröndel	1
Wankendorf	1
Wendtorf	4	133	842	7572	8.99	56.93	9.61
Wisch	6	126	792	10180	12.85	80.79	19.46
PLOEN KREIS	266	8562	146089	943628	6.46	110.21	8.12

T A B E L L E 1:

 Betriebe, Betten, Gäste und Übernachtungen 1981
 - Betriebe mit 9 und mehr Betten einschl. Jugendherbergen-

Gemeinde / Kreis / Land	Betriebe (1.4.) Anzahl	Betten (1.4.) Anzahl	Gäste Anzahl	Über- nach- tungen Anzahl	Verweil- dauer in Tagen	Übernachtungen je Bett (1.4.) Anzahl	Einwohner (30.6.) Anzahl
Achterwehr	1
Ahlefeld	1
Altenhof	2
Ascheffel	2
Aukrug	5	325	4964	85456	17.22	262.94	26.40
Bistensee	5	126	2094	24270	11.59	192.62	97.47
Bordesholm	3	73	5327	8123	1.52	111.27	1.34
Borgdorf-Seedorf	1
Borgstedt	3	45	944	3048	3.23	67.73	2.89
Brekendorf	1
Brinjahe	1
Brodersby	5	1041	14040	122276	8.71	117.46	174.43
Büdelsdorf	1
Damendorf	1
Damp	3	4202	68138	759315	11.14	180.70	466.41
Dörphof	1
Eckernförde, Stadt	10	424	19211	63662	3.31	150.15	2.74
Eisendorf	1
Felm	1
Fleckeby	1
Flintbek	2
Fockbek	2
Gammelby	1
Gettorf	4	64	4059	7329	1.81	114.52	1.33
Gokels	1
Goosefeld	2
Grevenkrug	2
Groß Vollstedt	1
Groß Wittensee	2
Güby	1
Hamdorf	1
Hanerau-Hademarschen	1
Haßmoor	3	76	742	5762	7.77	75.82	21.18
Heinkenborstel	1
Hohenwestedt	5	95	3072	5720	1.86	60.21	1.36
Hohn	2
Holtsee	1
Holzbunge	1
Holzdorf	1
Hummelfeld	1
Hütten	1
Jevenstedt	4	73	3556	6151	1.73	84.26	2.34
Karby	0	0
Klein Wittensee	4	78	951	6529	6.87	83.71	37.96
Kosel	2
Langwedel	1
Wolfsee	2
Mühbrook	1
Mindorf	1
Noer	1
Nortorf, Stadt	6	85	3370	5622	1.67	66.14	0.88
Ottendorf	1
Owschlag	3	74	820	2305	2.81	31.15	0.86
Quarnbek	1
Rendsburg, Stadt	12	389	25842	48903	1.89	125.71	1.51
Rieseby	1
Runohr	1
Schacht-Audorf	3	37	1593	4206	2.64	113.68	1.06
Schmalstede	2
Schwedeneck	8	278	1892	11873	6.28	42.71	4.49

T A B E L L E 1:

Betriebe, Betten, Gäste und Übernachtungen 1981
- Betriebe mit 9 und mehr Betten einschl. Jugendherbergen-

Gemeinde / Kreis / Land	Betriebe (1.4.) Anzahl	Betten (1.4.) Anzahl	Gäste Anzahl	Über- nach- tungen Anzahl	Verweil- dauer in Tagen	Übernachtungen je Bett (1.4.) Anzahl	Einwohner (30.6.) Anzahl
Sehestedt	1
Strande	6	118	4932	17976	3.64	152.34	9.67
Thumby	2
Waabs	3	90	1136	8861	7.80	98.46	7.21
Warder	3	48	935	4152	4.44	86.50	12.43
Westensee	1
Westerrönfeld	1
RENDSBURG-ECKERNFÖRDE KREIS	156	9954	221981	1391063	6.27	139.75	5.65
Arnis, Stadt	2
Bollingstedt	1
Boren	2
Borgwedel	1
Brodersby	2
Busdorf	2
Dollerup	1
Eqqebek	3	68	2112	5418	2.57	79.68	3.12
Esgrus	1
Gelting	11	171	1540	13627	8.85	79.69	7.12
Glücksburg (Ostsee), Stadt	27	2038	38393	221614	5.77	108.74	29.00
Grödersby	2
Großsolt	1
Grundhof	1
Handewitt	2
Harrislee	3	262	18878	29155	1.54	111.28	3.39
Hasselberg	12	267	1828	20778	11.37	77.82	23.06
Havetoft	1
Havetoftloft	1
Jagel	1
Janneby	1
Jübek	1
Kappeln, Stadt	24	479	11847	42613	3.60	88.96	3.68
Kiesby	1
Kronsgaard	8	546	4316	70069	16.23	128.33	295.65
Kropp	2
Langballig	0	0
Lürschau	1
Maasholm	13	234	3306	21128	6.39	90.29	27.02
Nedelby	1
Nunkbrarup	1
Nieby	1
Niesgrau	1
Norderstapel	1
Nottfeld	1
Oersberg	1
Oeversee	3	89	6965	13123	1.88	147.45	7.45
Pommernby	4	111	909	10722	11.80	96.59	45.24
Quern	7	511	11296	58385	5.17	114.26	42.06
Rabel	1
Ringsberg	1
Sankelmark	1
Satrup	1
Schafflund	1
Scheggerott	1

T A B E L L E 1 :

 Betriebe, Betten, Gäste und Übernachtungen 1981
 - Betriebe mit 9 und mehr Betten einschl. Jugendherbergen-

Gemeinde / Kreis / Land	Betriebe (1.4.) Anzahl	Betten (1.4.) Anzahl	Gäste Anzahl	Über- nach- tungen Anzahl	Verweil- dauer in Tagen	Übernachtungen je Bett (1.4.) Anzahl	Einwohner (30.6.) Anzahl
Schleswig, Stadt	18	610	49749	89789	1.80	147.20	3.04
Schuby	1
Sieverstedt	2
Silberstedt	1
Stangheck	2
Steinberg	15	232	2458	17955	7.30	77.39	17.33
Steinbergkirche	0	0
Stoltebüll	1
Süderbrarup	2
Süderfahrenstedt	1
Süderstapel	3	77	813	5754	7.08	74.73	5.43
Tarp	1
Ulsnis	1
Wallsbüll	1
Wees	1
Westerholz	4	63	633	3649	5.76	57.92	5.64
=====							
SCHLESWIG-FLENSBURG		7192		765128		106.39	
KREIS	209		195704		3.91		4.20
=====							
Alveslohe	1
Bad Bramstedt, Stadt	19	1286	43805	328438	7.50	255.40	34.04
Bad Segeberg, Stadt	7	778	35720	95987	2.69	123.38	7.36
Bahrenhof	1
Blunk	2
Bornhöved	1
Geschendorf	1
Großenaspe	1
Hartenhola	2
Henstedt-Ulzburg	4	163	11381	19691	1.73	120.80	1.03
Hüttblek	1
Kaltenkirchen, Stadt	5	117	9188	14752	1.61	126.09	1.29
Krems II	1
Leezen	1
Neqernbütel	1
Norderstedt, Stadt	7	226	20070	39271	1.96	173.77	0.60
Nützen	1
Pronstorf	1
Rickling	1
Rohlstorf	1
Schackendorf	2
Schmalensee	1
Schmalfeld	1
Seedorf	1
Stocksee	1
Trappenkamp	1
Wahlstedt, Stadt	1
Wienersdorf	1
=====							
SEGEBERG		3211		569229		177.27	
KREIS	68		146224		3.89		2.70
=====							

T A B E L L E 1 :

Betriebe, Betten, Gäste und Übernachtungen 1981
- Betriebe mit 9 und mehr Betten einschl. Jugendherbergen-

Gemeinde / Kreis / Land	Betriebe (1.4.) Anzahl	Betten (1.4.) Anzahl	Gäste Anzahl	Über- nach- tungen Anzahl	Verweil- dauer in Tagen	Übernachtungen je Bett (1.4.) Anzahl	Einwohner (30.6.) Anzahl
Bekumünde	1
Breitenburg	1
Brokdorf	2
Büttel	1
Glückstadt, Stadt	4	136	9354	14762	1.58	108.54	1.24
Hohenlockstedt	1
Itzehoe, Stadt	7	217	14223	30352	2.13	139.87	0.91
Kaaks	1
Kellinghusen, Stadt	2
Kleve	1
Kollmar	2
Krempe, Stadt	1
Lägerdorf	1
Neuenbrook	1
Neuendorf b. Elmshorn	1
Oelixdorf	1
Puls	1
Sankt Margarethen	0	0
Süderau	1
Wewelsfleth	0	0
Wilster, Stadt	1
STEINBURG KREIS	31	733	36056	80768	2.24	110.19	0.63
Ahrensburg, Stadt	3	85	7768	16670	2.15	196.12	0.63
Bad Oldesloe, Stadt	5	232	17766	38142	2.15	164.41	1.87
Barqfeld-Stegen	1
Barqteheide, Stadt	2
Barsbüttel	1
Glinde, Stadt	1
Großensee	1
Großhansdorf	1
Hamberge	2
Hanfelde	1
Lasbek	1
Lütjensee	3	61	1042	2746	2.64	45.02	1.02
Oststeinbek	1
Reinbek, Stadt	2
Reinfeld (Holstein), Stadt	5	146	4580	29969	6.54	205.27	4.43
Rethwisch	0	0
Stapelhof	2
Tangstedt	1
Trensbüttel	1
Trittau	1
Wesenberg	2
Witzhave	1
STORNARN KREIS	38	1035	72810	156973	2.16	151.66	0.82
SCHLESWIG - HOLSTEIN BUNDESLAND	4104	144386	2960464	17648295	5.96	122.23	6.75

T A B E L L E 2 :

Betriebe, Gäste und Übernachtungen 1981
- Campingplätze -

Gemeinde / Kreis / Land	Betriebe (1.4.) Anzahl	Gäste Anzahl	Über- nach- tungen Anzahl	Verweil- dauer in Tagen	Anteil d. Übernachtungen von Dauer campers in %	Anteil a. insgesamt Fußnote 1 in %	Übernach- tungen je Einwohner (30.6.) Anzahl
KIEL							
KREISFREIE STADT	1
LUEBECK		44940		4.30		23.39	
KREISFREIE STADT	8		193402		61.95		0.88
Brunsbüttel, Stadt	1
Büsum	3	15884	88728	5.59	54.07	11.42	14.72
Delve	1
Friedrichskoog	2
Hennstedt	1
Hochdonn	1
Neufeld	1
Nordermeldorf	1
Oesterdeichstrich	1
Schafstedt	1
Tellingstedt	1
Warwerort	2
Wesselburenerkoog	1
Westerdeichstrich	4	22076	106538	4.83	79.37	78.73	141.11
Wrohm	1
DITHMARSHEN		78239		4.68		27.55	
KREIS	22		366303		76.04		2.80
Behlendorf	1
Büchen	1
Buchholz	1
Einhaus	1
Fitzen	1
Geesthacht, Stadt	1
Gudow	2
Güster	1
Lankau	3	6752	24950	3.70	99.99	.	57.22
Lehrade	2
Rönnitz	4	9242	44904	4.86	93.02	100.00	748.40
Salen	1
Schnakenbek	2
Seedorf	2
Sterley	1
Witzeeze	3	21068	96332	4.57	99.10	100.00	142.71
HZGT. LAUENBURG		189960		4.47		61.84	
KREIS	27		848194		93.49		5.41
Dagebüll	2
Elisabeth-Sophien-Koog	1
Hörsnaum (Sylt)	1
Husum, Stadt	1
Kampen (Sylt)	1
Nieblum	2

Fußnote 1: Anteil der Übern. auf Campingplätzen an Übern. der Betriebe und Campingplätze zusammen

T A B E L L E 2 :

Betriebe, Gäste und Übernachtungen 1981
- Campingplätze -

Gemeinde / Kreis / Land	Betriebe (1.4.) Anzahl	Gäste Anzahl	Über- nach- tungen Anzahl	Verweil- dauer in Tagen	Anteil d. Übernachtungen von Dauer- campern in %	Anteil a. Übernachtungen insgesamt Fußnote 1 in %	Übernach- tungen je Einwohner (30.6.) Anzahl
Niebüll, Stadt	1
Nordstrand	1
Rantum (Sylt)	2
Sankt Peter-Ording	9	29545	171799	5.81	48.28	12.97	31.34
Schobüll	1
Simonsberg	1
Sylt-Ost	1
Tönning, Stadt	2
Utersum	1
Wennigstedt (Sylt)	1
Westerland, Stadt	1
Wittddün	2
NORDFRIESLAND KREIS	31	111611	805293	7.22	23.12	13.15	4.96
Bannesdorf auf Fehmarn	6	43638	307316	7.04	46.09	75.78	126.26
Bosau	1
Dahme	1
Eutin, Stadt	1
Gremersdorf	1
Grömitz	8	81410	393422	4.83	76.79	34.36	56.19
Großenbrode	1
Grube	2
Heiligenhafen, Stadt	1
Heringsdorf	4	28168	138814	4.93	86.31	83.45	151.05
Kellenhusen (Ostsee)	1
Landkirchen auf Fehmarn	4	62272	467077	7.50	34.20	94.22	214.35
Malente	1
Neukirchen	7	121454	566548	4.66	92.52	96.87	584.67
Neustadt in Holstein, Stadt	11	126793	584736	4.61	85.63	81.13	37.50
Ratekau	1
Scharbeutz	8	46375	191393	4.13	88.90	32.16	16.61
Schashagen	6	98121	458141	4.67	95.75	91.91	211.12
Sierksdorf	2
Wangels	1
Westfehmarn	7	71276	441262	6.19	45.18	92.54	230.30
OSTHOLSTEIN KREIS	75	861055	4479368	5.20	71.64	45.69	23.20
Helgoland	1
PINNEBERG KREIS	1
Ascheberg (Holstein)	2
Behrensorf (Ostsee)	3	29807	145250	4.87	92.47	93.01	247.87
Belau	1
Blekendorf	5	35550	180244	5.07	96.47	88.88	102.30
Bösdorf	2

Fußnote 1: Anteil der Übern. auf Campingplätzen an Übern. der Betriebe und Campingplätze zusammen

T A B E L L E 2 :

Betriebe, Gäste und Übernachtungen 1981

- Campingplätze -

Gemeinde / Kreis / Land	Betriebe (1.4.) Anzahl	Gäste Anzahl	Über- nach- tungen Anzahl	Verweil- dauer in Tagen	Anteil d. Anteil a. Übernachtungen von Dauer insgesamt campern Fußnote 1 in % (30.6.)	Übernach- tungen je Einwohner (30.6.) Anzahl
Dersau	1
Dobersdorf	1
Heikendorf	1
Hohenfelde	5	17171	79238	4.61	99.15	81.86 101.07
Hohwacht (Ostsee)	1
Laboe	1
Lammersshagen	1
Nehnten	2
Panker	2
Plön, Stadt	1
Preetz, Stadt	1
Ruhwinkel	1
Schönberg (Holstein)	7	31511	145853	4.63	72.58	29.29 32.09
Stakendorf	1
Stein	3	28889	141379	4.89	82.39	93.19 220.90
Wahlstorf	1
Wendtorf	2
Wisch	1
PLOEN KREIS	46	331719	1668685	5.03	85.11	63.88 14.36
Ahlefeld	1
Altenhof	3	4130	17605	4.26	99.88	.
Barkelsby	2
Borqdorf-Seedorf	1
Breiholz	1
Brodersby	1
Damp	2
Dörphof	1
Eckernförde, Stadt	1
Groß Wittensee	1
Holzbunze	1
Kosel	2
Lanquedel	1
Noer	3	23105	105956	4.59	99.00	.
Padenstedt	1
Schwedeneck	2
Timmaspe	1
Waabs	9	135548	667509	4.92	87.03	98.69 543.13
Westensee	2
Winnemark	1
RENDSBURG-ECKERNFÖRDE KREIS	37	333202	1582895	4.75	87.95	53.23 6.43
Boren	1
Borquedel	1
Brodersby	1
Busdorf	1
Erfde	1
Gelting	2
Glücksburg (Ostsee), Stadt	2
Goltoft	1
Hasselberg	3	20204	97776	4.84	86.14	82.47 108.52
Jarplund-Weding	1

Fußnote 1: Anteil der Übern. auf Campingplätzen an Übern. der Betriebe und Campingplätze zusammen

T A B E L L E 2 :

Betriebe, Gäste und Übernachtungen 1981
- Campingplätze -

Gemeinde / Kreis / Land	Betriebe (1.4.) Anzahl	Gäste Anzahl	Über- nach- tungen Anzahl	Verweil- dauer in Tagen	Anteil d. Übernachtungen von Dauer- campern in %	Anteil a. Übernachtungen insgesamt Fußnote 1 in %	Übernach- tungen je Einwohner (30.6.) Anzahl
Kappeln, Stadt	1
Kronsgaard	1
Langballig	1
Lürschau	1
Maasholz	1
Munkbrarup	1
Pommerby	2
Quern	1
Rabenkirchen-Paulhück	1
Sankelmark	1
Sieverstedt	1
Steinberg	3	23423	107834	4.60	95.67	85.73	104.09
Süderstapel	1
Westerholz	2
SCHLESWIG-FLENSBURG KREIS	32	164110	725670	4.42	77.03	48.68	3.98
Bad Segeberg, Stadt	1
Bornhöved	1
Daldorf	1
Henstedt-Ulzburg	1
Itzstedt	2
Klein Rönkau	2
Krems II	1
Nahe	1
Neversdorf	1
Oering	1
Seedorf	2
Stocksee	1
Weddelbrook	2
Wittenborn	2
SEGEBERG KREIS	19	102621	471558	4.60	92.73	45.31	2.23
Dägeling	2
Kollmar	1
STEINBURG KREIS	3
Ammersbek	1
Großensee	2
Lütjensee	1
STORMARN KREIS	4	26504	114040	4.30	97.34	42.08	0.60
SCHLESWIG - HOLSTEIN BUNDESLAND	306	2272313	11399610	5.02	75.65	39.24	4.36

Fußnote 1: Anteil der Übern. auf Campingplätzen an Übern. der Betriebe und Campingplätze zusammen

T A B E L L E 3 :

Betriebe, Betten, Gäste und Übernachtungen 1982
- Betriebe mit 9 und mehr Betten einschl. Jugendherbergen-

Gemeinde / Kreis / Land	Betriebe (1.4.) Anzahl	Betten (1.4.) Anzahl	Gäste Anzahl	Über- nach- tungen Anzahl	Verweil- dauer in Tagen	Übernachtungen je Bett (1.4.) Anzahl	Einwohner (30.6.) Anzahl
PLENSBURG KREISFREIE STADT	23	887	61323	119713	1.95	134.96	1.38
KIEL KREISFREIE STADT	41	2459	181310	383428	2.11	155.93	1.54
LUEBECK KREISFREIE STADT	93	5226	280273	600497	2.14	114.91	2.75
NEUMUENSTER KREISFREIE STADT	17	623	44836	86358	1.93	138.62	1.08
Albersdorf	3	120	5433	12396	2.28	103.30	3.51
Brunsbüttel, Stadt	10	233	10154	19958	1.97	85.66	1.57
Bunsloh	1
Burg (Dithmarschen)	2
Busenwurth	1
Büsum	169	4752	61434	700304	11.40	147.37	116.83
Büsumer Deichhausen	8	305	2591	31906	12.31	104.61	83.09
Elpersbüttel	1
Epenwörden	1
Friedrichskoog	23	486	6922	46675	6.74	96.04	16.48
Hedwigenkoog	3	41	408	2413	5.91	58.85	8.35
Heide, Stadt	7	269	21425	32580	1.52	121.12	1.55
Hellschen-Heringsand-Unterschaar	1
Helse	1
Hemmingstedt	1
Hennstedt	1
Kaiser-Wilhelm-Koog	6	119	1003	9688	9.66	81.41	23.01
Karolinenkoog	2
Kronprinzenkoog	3	44	289	3937	13.62	89.48	3.97
Lunden	2
Marne, Stadt	1
Meldorf, Stadt	4	94	5744	7778	1.35	82.74	1.08
Neufelderkoog	2
Nindorf	1
Norddeich	1
Nordhastedt	2
Oesterdeichstrich	1
Rehm-Flehde-Bargen	1
Reinsbüttel	2
Sankt Annen	1
Sankt Michaelisdamm	3	207	11303	21126	1.87	102.06	6.00
Schmedeswurth	1
Schülp	2
Stelle-Wittenwurth	1
Ströbbel	1
Süderdeich	2
Warverort	2
Wesselburen, Stadt	2
Wesselburenkoog	2
Westerdeichstrich	14	285	2903	28541	9.83	100.14	37.50
Wörden	1
Wrohm	1
DITHMARSCHEN KREIS	294	7747	148248	986865	6.66	127.39	7.53

T A B E L L E 3 :

Betriebe, Betten, Gäste und Übernachtungen 1982
- Betriebe mit 9 und mehr Betten einschl. Jugendherbergen-

Gemeinde / Kreis / Land	Betriebe (1.4.) Anzahl	Betten (1.4.) Anzahl	Gäste Anzahl	Über- nach- tungen Anzahl	Verweil- dauer in Tagen	Übernachtungen je Bett (1.4.) Anzahl	Einwohner (30.6.) Anzahl
Aumühle	4	69	4707	9094	1.93	131.80	2.68
Bhk	3	116	6970	19792	2.84	170.62	28.23
Berkenthin	2
Brunstorf	1
Dassendorf	1
Elmenhorst	1
Fredeburg	1
Geesthacht, Stadt	7	211	10703	29255	2.73	138.65	1.16
Groß Grönau	1
Gudow	4	80	2872	8481	2.95	106.01	6.33
Güster	1
Hanfelde	1
Hanwarde	1
Harnsdorf	1
Krummesse	1
Kuddewörde	1
Lankau	1
Lauenburg/Elbe, Stadt	8	242	18456	30371	1.65	125.50	2.84
Mölin, Stadt	18	1044	29311	212132	7.24	203.19	13.45
Ratzeburg, Stadt	10	547	23816	110037	4.62	201.16	8.68
Salem	4	158	4163	17238	4.14	109.10	33.41
Schailau	3	62	1965	3979	2.02	64.18	6.59
Schnakenbek	1
Schönberg	1
Schwarzenbek, Stadt	2
Seedorf	4	86	1842	6754	3.67	78.53	11.89
Steinhorst	1
Wentorf bei Hamburg	1
Wohltorf	1
<hr/>							
HZGT. LAUENBURG		3005		486582		161.92	
KREIS	86		123890		3.93		3.10
<hr/>							

Alkersum	5	53	300	3435	11.45	64.81	7.77
Bargum	1
Bordelum	2
Borgsum	1
Bosbüll	1
Bredstedt, Stadt	5	131	7179	15617	2.18	119.21	2.71
Breklum	2
Dagebüll	9	245	8982	29134	3.24	118.91	27.51
Emmelsbüll-Horsbüll	6	109	756	6545	8.66	60.05	5.75
Friedrich-Wilhelm-Lübke-Koog	1
Friedrichstadt, Stadt	11	259	14385	30550	2.12	117.95	11.58
Galmsbüll	1
Garding, Kirchspiel	1
Garding, Stadt	5	131	2843	10435	3.67	79.66	4.64
Hattstedt	2

T A B E L L E 3 :

 Betriebe, Betten, Gäste und Übernachtungen 1982
 - Betriebe mit 9 und mehr Betten einschl. Jugendherbergen-

Gemeinde / Kreis / Land	Betriebe (1.4.) Anzahl	Betten (1.4.) Anzahl	Gäste Anzahl	Über- nach- tungen Anzahl	Verweil- dauer in Tagen	Übernachtungen je Bett (1.4.) Anzahl	Einwohner (30.6.) Anzahl
Hattstedtermarsch	1
Hooqe	10	333	4918	37750	7.68	113.36	288.17
Hörnum (Sylt)	44	2263	24291	227776	9.38	100.65	167.73
Husum, Stadt	16	511	44404	81439	1.83	159.37	3.38
Immenstedt	1
Kampen (Sylt)	74	1951	21964	252793	11.51	129.57	237.81
Katharinenheerd	1
Klanxbüll	1
Langeneß	1
Langenhorn	2
Leck	3	39	3405	5011	1.47	128.49	0.71
List	27	1432	15294	140474	9.18	98.10	43.13
Midlum	1
Nebel	84	1852	14496	232197	16.02	125.38	236.45
Neukirchen	2
Nieblum	60	1075	5688	97213	17.09	90.43	124.95
Niebüll, Stadt	7	229	20770	36947	1.78	161.34	5.49
Norddorf	107	2644	21906	332564	15.18	125.78	374.93
Nordstrand	19	299	4258	30515	7.17	102.06	12.12
Ockholm	4	71	1617	5433	3.36	76.52	13.38
Oevenum	4	47	299	3212	10.74	68.34	7.45
Oldenswort	2
Oldsum	2
Osterhever	0	0
Pellworm	21	581	5022	52516	10.46	90.39	45.12
Rantrum	1
Rantum (Sylt)	50	1929	21325	284636	13.35	147.56	475.19
Rodenäs	1
Sankt Peter-Ording	208	7469	74636	1060558	14.21	141.99	192.30
Schobüll	4	41	517	4687	9.07	114.32	2.65
Schwabstedt	2
Simonsberg	1
Stadum	1
Stedesand	1
Süderende	2
Süderlügum	2
Sylt-Ost	25	582	8000	90126	11.27	154.86	16.02
Tating	6	150	1733	13941	8.04	92.94	13.95
Tetenbüll	5	77	520	6072	11.68	78.86	8.04
Tönning, Stadt	27	423	6594	34744	5.27	82.14	7.12
Utersum	12	393	3439	90574	26.34	230.47	182.24
Vollerwiek	6	89	628	9340	14.87	104.94	40.43
Welt	3	47	846	4292	5.07	91.32	20.94
Wenningstedt (Sylt)	94	2118	19700	276031	14.01	130.33	129.77
Wester-Ohrstedt	2
Westerhever	2
Westerland, Stadt	267	6853	58823	764419	13.00	111.55	79.82
Witsum	1
Wittbek	1
Wittdün	60	1669	17581	208162	11.84	124.72	270.69
Witzwort	3	35	629	2484	3.95	70.97	2.81
Wrixum	3	39	273	1333	4.88	34.18	2.61
Wyk auf Föhr, Stadt	94	3911	44399	578737	13.03	147.98	101.75
NORDFRIESLAND KREIS	1431	40887	504623	5132177	10.17	125.52	31.64

T A B E L L E 3 :

Betriebe, Betten, Gäste und Übernachtungen 1982
- Betriebe mit 9 und mehr Betten einschl. Jugendherbergen-

Gemeinde / Kreis / Land	Betriebe (1.4.) Anzahl	Betten (1.4.) Anzahl	Gäste Anzahl	Über- nach- tungen Anzahl	Verweil- dauer in Tagen	Übernachtungen je Bett (1.4.) Anzahl	Einwohner (30.6.) Anzahl
Ahrensböck	1
Bad Schwartau, Stadt	10	318	10032	81230	8.10	255.44	4.1
Bannedorf auf Fehmarn	34	1123	18621	100260	5.38	89.28	42.2
Beschendorf	3	52	398	3902	9.80	75.04	7.7
Bosau	14	404	9883	55354	5.60	137.01	18.1
Burg auf Fehmarn, Stadt	32	4658	71527	468516	6.55	100.58	77.5
Dahme	152	3896	24789	348588	14.06	89.47	240.0
Eutin, Stadt	24	845	26834	110344	4.11	130.58	6.6
Göhl	2
Gremersdorf	3	80	2793	8385	3.00	104.81	5.8
Grömitz	210	9343	74817	781723	10.45	83.67	107.9
Großenbrode	39	1570	18368	170959	9.31	108.89	74.6
Grube	10	162	632	8729	13.81	53.88	10.3
Harmsdorf	1
Heiligenhafen, Stadt	34	1798	22743	162779	7.16	90.53	16.6
Heringsdorf	9	508	2709	25537	9.43	50.27	27.9
Kabelhorst	0
Kasseedorf	3	44	596	3968	6.66	90.18	2.8
Kellenhusen (Ostsee)	107	3539	25185	346049	13.74	97.78	249.3
Landkirchen auf Fehmarn	26	513	4924	34092	6.92	66.46	16.2
Lensahn	6	136	9842	12797	1.30	94.10	3.0
Malente	85	3501	80209	532073	6.63	151.98	50.3
Manhagen	2
Neukirchen	10	250	1470	22018	14.98	88.07	22.6
Neustadt in Holstein, Stadt	45	1303	13660	110384	8.08	84.72	6.9
Oldenburg in Holstein, Stadt	8	326	17715	32428	1.83	99.47	3.4
Ratekau	15	657	10070	50212	4.99	76.43	3.8
Riepsdorf	3	40	176	1553	8.82	38.83	1.5
Scharbeutz	121	4246	46150	408360	8.85	96.18	35.4
Schashagen	25	580	4076	42052	10.32	72.50	19.3
Schönwalde am Bungsberg	11	250	6089	25444	4.18	101.78	11.4
Sierksdorf	22	462	4521	39820	8.81	86.19	20.0
Stockelsdorf	1
Süsel	16	237	1706	11963	7.01	50.48	2.8
Timmendorfer Strand	163	6400	111100	761284	6.85	118.95	66.5
Wangels	5	3710	54644	401344	7.34	108.18	164.9
Westfehmarn	17	459	4660	36534	7.84	79.59	19.3
OSTHOLSTEIN KREIS	1269	51570	683603	5209810	7.62	101.02	26.8

Appen	1
Bilsen	1
Bokel	1
Elshorn, Stadt	7	245	16053	27384	1.71	111.77	0.61
Hasloh	1
Heist	1
Helgoland	68	1776	31349	210690	6.72	118.63	101.20
Hemdingen	1
Klein Nordende	1
Pinneberg, Stadt	3	125	10994	22271	2.03	178.17	0.61
Quickborn, Stadt	3	78	6715	10578	1.58	135.62	0.58
Rellingen	3	198	10424	19720	1.89	99.60	1.48

T A B E L L E 3:

Betriebe, Betten, Gäste und Übernachtungen 1982
- Betriebe mit 9 und mehr Betten einschl. Jugendherbergen-

Gemeinde / Kreis / Land	Betriebe (1.4.) Anzahl	Betten (1.4.) Anzahl	Gäste Anzahl	Über- nach- tungen Anzahl	Verweil- dauer in Tagen	Übernachtungen je Bett (1.4.) Anzahl	Einwohner (30.6.) Anzahl
Schenefeld, Stadt	2
Tangstedt	1
Tornesch	2
Uetersen, Stadt	5	116	5908	9997	1.69	86.18	0.61
Wedel (Holstein), Stadt	2
PINNEBERG KREIS	103	2804	97026	331757	3.42	118.32	1.27
Ascheberg (Holstein)	5	81	1291	6855	5.31	84.63	2.88
Barnissen	1
Barsbek	1
Behrendsdorf (Ostsee)	5	122	594	9143	15.39	74.94	16.01
Belau	1
Bendfeld	1
Blekendorf	17	389	1934	26976	13.95	69.35	15.53
Bösdorf	5	103	983	12399	12.61	120.38	9.72
Brodersdorf	3	38	610	2789	4.57	73.39	9.42
Dersau	7	230	6480	26872	4.15	116.83	38.94
Fahren	1
Farqau-Pratjau	1
Giekau	2
Grebin	1
Großharrie	1
Heikendorf	4	95	1467	7173	4.89	75.51	0.93
Helmsdorf	2
Hohenfelde	5	249	1503	15760	10.49	63.29	19.41
Hohwacht (Ostsee)	101	2105	14688	178100	12.13	84.61	153.67
Kirchnüchel	1
Kletkamp	1
Krusabek	1
Laboe	13	627	9464	64140	6.78	102.30	15.02
Lebrade	1
Lütjenburg, Stadt	5	170	6956	16558	2.38	97.40	3.11
Martensrade	2
Mönkeberg	1
Panker	3	39	994	2197	2.21	56.33	1.66
Plön, Stadt	20	1013	34498	135305	3.92	133.57	13.24
Preetz, Stadt	2
Probsteierhagen	3	75	3960	5456	1.38	72.75	3.10
Raisdorf	2
Rantzeau	1
Rastorf	1
Rathjensdorf	1
Ruhwinkel	1
Schellhorn	2
Schönberg (Holstein)	32	2270	32954	317058	9.62	139.67	67.78
Schwartbuck	1
Selent	1
Stakendorf	2
Stein	5	122	3218	11477	3.57	94.07	17.58
Tröndel	1
Wankendorf	1
Wendtorf	4	132	998	7410	7.42	56.14	8.10
Wisch	6	141	721	8489	11.77	60.21	16.36
PLOEN KREIS	278	8738	138598	918121	6.62	105.07	7.90

T A B E L L E 3 :

Betriebe, Betten, Gäste und Übernachtungen 1982
- Betriebe mit 9 und mehr Betten einschl. Jugendherbergen-

Gemeinde / Kreis / Land	Betriebe (1.4.) Anzahl	Betten (1.4.) Anzahl	Gäste Anzahl	Über- nach- tungen Anzahl	Verweil- dauer in Tagen	Übernachtungen je Bett (1.4.) Anzahl	Einwohner (30.6.) Anzahl
Achterwehr	1
Ahlefeld	1
Altenhof	1
Ascheffel	2
Aukrug	3	295	4046	76442	18.89	259.13	23.21
Bistensee	5	126	2078	15545	7.48	123.37	61.93
Bordesholm	3	72	6295	9675	1.54	134.38	1.54
Borgstedt	2
Brekendorf	1
Brinjahe	0	0
Brodersby	5	1058	16069	116759	7.27	110.36	167.04
Büdelndorf	1
Danendorf	1
Damp	3	4202	63608	664473	10.45	158.13	384.98
Dörphof	1
Eckernförde, Stadt	10	424	18029	62326	3.46	147.00	2.68
Eisendorf	0	0
Felm	1
Fleckeby	1
Flintbek	2
Fockbek	2
Gammelby	1
Gettorf	4	64	2339	5285	2.26	82.58	0.97
Gokels	1
Goosefeld	2
Grevenkrug	2
Groß Vollstedt	1
Groß Wittensee	2
Güby	1
Handorf	1
Hanerau-Mademarschen	1
Haßmoor	3	76	1249	6008	4.81	79.05	22.17
Heinkenborstel	1
Hohenwestedt	5	95	2448	5132	2.10	54.02	1.23
Hohn	2
Holtsee	1
Holzbunge	1
Holzdorf	1
Hummelfeld	1
Hütten	1
Jevenstedt	4	73	2311	4383	1.90	60.04	1.69
Klein Wittensee	4	78	812	6751	8.31	86.55	37.93
Kosel	2
Langwedel	1
Molfsee	2
Mühbrook	1
Mindorf	1
Noer	1
Nortorf, Stadt	5	71	3889	6818	1.75	96.03	1.06
Ottendorf	1
Owschlag	3	74	4443	11735	2.64	158.58	4.30
Quarnbek	1
Rendsburg, Stadt	11	376	27011	53980	2.00	143.56	1.69
Rieseby	1
Rumohr	1
Schacht-Audorf	3	37	2084	4658	2.24	125.89	1.15
Schmalstede	2
Schwedeneck	8	278	2202	14391	6.54	51.77	5.24
Sehestedt	1
Strande	6	118	5397	19810	3.67	167.88	10.46

T A B E L L E 3 :

Betriebe, Betten, Gäste und Übernachtungen 1982
- Betriebe mit 9 und mehr Betten einschl. Jugendherbergen-

Gemeinde / Kreis / Land	Betriebe (1.4.) Anzahl	Betten (1.4.) Anzahl	Gäste Anzahl	Über- nach- tungen Anzahl	Verweil- dauer in Tagen	Übernachtungen je Bett (1.4.) Anzahl	Einwohner (30.6.) Anzahl
Thumby	2
Waabs	3	90	1120	8977	8.02	99.74	7.33
Warder	3	48	689	3381	4.91	70.44	10.15
Westensee	1
Westerrönfeld	1
RENSBURG-ECKERNFÖRDE KREIS	148	9873	212389	1269982	5.98	128.63	5.15
Arnis, Stadt	2
Bollingstedt	1
Boren	2
Borgwedel	1
Brodersby	2
Busdorf	2
Dollerup	1
Eqqebek	3	68	1933	6266	3.24	92.15	3.64
Esgrus	1
Gelting	11	163	1338	10709	8.00	65.70	5.60
Glücksburg (Ostsee), Stadt	30	2084	35884	211787	5.90	101.63	28.05
Grödersby	2
Großsolt	1
Grundhof	1
Handewitt	2
Harrislee	3	262	17541	26462	1.51	101.00	2.95
Hasselberg	11	255	1282	19000	14.82	74.51	20.99
Havetoft	1
Havetoftloft	1
Jaegel	1
Janneby	1
Jübek	1
Kappeln, Stadt	24	479	11140	41500	3.73	86.64	3.56
Kiesby	1
Kronsgaard	8	549	5448	70636	12.97	128.66	299.31
Kropp	2
Lürschau	1
Maasholm	13	234	3147	19451	6.18	83.12	25.16
Medelby	1
Munkbrarup	1
Nieby	1
Niesgrau	1
Norderstapel	1
Nottfeld	1
Oersberg	1
Oeversee	3	89	5937	10764	1.81	120.94	6.12
Pommerby	4	116	991	10533	10.63	90.80	42.64
Quern	7	511	9984	50292	5.04	98.42	36.29
Rabel	1
Ringsberg	1
Sankelmark	1
Satrup	1
Schegggerott	1
Schleswig, Stadt	17	542	47711	83408	1.75	153.89	2.84
Schuby	1

T A B E L L E 3 :

Betriebe, Betten, Gäste und Übernachtungen 1982
- Betriebe mit 9 und mehr Betten einschl. Jugendherbergen-

Gemeinde / Kreis / Land	Betriebe (1.4.) Anzahl	Betten (1.4.) Anzahl	Gäste Anzahl	Über- nach- tungen Anzahl	Verweil- dauer in Tagen	Übernachtungen je Bett (1.4.) Anzahl	Einwohner (30.6.) Anzahl
Sieverstedt	2
Silberstedt	1
Stangheck	2
Steinberg	13	206	1920	14057	7.32	68.24	13.74
Stoltebüll	1
Süderbrarup	2
Süderfahrenstedt	1
Süderstapel	3	67	554	2584	4.66	38.57	2.42
Tarp	1
Ulsnis	1
Wallsbüll	1
Wees	1
Westerholz	4	63	561	3695	6.59	58.65	5.66
SCHLESWIG-FLENSBURG KREIS	207	7110	185254	713013	3.85	100.28	3.90
Alveslohe	1
Bad Bramstedt, Stadt	18	1252	38357	293875	7.66	234.72	30.70
Bad Segeberg, Stadt	7	702	27550	63750	2.31	90.81	4.80
Bahrenhof	0	0
Blunk	2
Bornhöved	1
Geschendorf	1
Hartenhola	2
Henstedt-Ulzburg	4	163	10527	15996	1.52	98.13	0.82
Hüttnblek	1
Kaltenkirchen, Stadt	5	117	7694	13359	1.74	114.18	1.15
Krems II	1
Leezen	1
Megernbötel	1
Norderstedt, Stadt	8	237	19445	38112	1.96	160.81	0.58
Nützen	1
Pronstorf	1
Rickling	1
Rohlstorf	1
Schackendorf	2
Schmalensee	1
Schmalfeld	1
Seedorf	1
Stocksee	1
Trappenkamp	1
Wahlstedt, Stadt	1
Wensin	1
Wiemersdorf	1
SEGEBERG KREIS	67	3077	123417	481443	3.90	156.47	2.27

T A B E L L E 3 :

Betriebe, Betten, Gäste und Übernachtungen 1982
- Betriebe mit 9 und mehr Betten einschl. Jugendherbergen-

Gemeinde / Kreis / Land	Betriebe (1.4.) Anzahl	Betten (1.4.) Anzahl	Gäste Anzahl	Über- nach- tungen Anzahl	Verweil- dauer in Tagen	Übernachtungen je Bett (1.4.) Anzahl	Einwohner (30.6.) Anzahl
Bekmünde	1
Breitenburg	1
Brokdorf	2
Glückstadt, Stadt	4	136	7914	15534	1.96	114.22	1.31
Hohenlockstedt	1
Itzehoe, Stadt	7	217	14288	29230	2.05	134.70	0.89
Kaaks	1
Kellinghusen, Stadt	1
Kleve	1
Kollmar	2
Krempe, Stadt	1
Lägerdorf	1
Neuenbrook	1
Neuendorf b. Elmshorn	1
Oelixdorf	1
Puls	1
Süderau	1
Wilster, Stadt	1
STEINBURG		714		76588		107.27	
KREIS	29		32900		2.33		0.60
=====							
Ahrensburg, Stadt	3	85	8354	17805	2.13	209.47	0.67
Bad Oldesloe, Stadt	7	281	17223	35400	2.06	125.98	1.73
Barqfeld-Stegen	1
Barqteheide, Stadt	2
Barsbüttel	1
Glinde, Stadt	1
Großensee	1
Großhansdorf	1
Hamberge	2
Hamfelde	1
Lasbek	1
Lütjensee	3	61	1310	3285	2.51	53.85	1.20
Oststeinbek	1
Reinbek, Stadt	3	177	2903	7209	2.48	40.73	0.28
Reinfeld (Holstein), Stadt	5	159	4922	32390	6.58	203.71	4.77
Stapelfeld	2
Tangstedt	1
Tremsbüttel	1
Trittau	1
Wesenberg	2
Witzhave	1
STORNARN		1228		152490		124.18	
KREIS	41		69960		2.18		0.79
=====							
SCHLESWIG - HOLSTEIN		145948		16948824		116.13	
BUNDESLAND	4127		2887650		5.87		6.47
=====							

TABELLE 4 :

Betriebe, Gäste und Übernachtungen 1982
- Campingplätze -

	Betriebe (1.4.) Anzahl	Gäste Anzahl	Über- nach- tungen Anzahl	Verweil- dauer in Tagen	Anteil d. Übernachtungen von Dauer- campern in %	Anteil a. Übernachtungen insgesamt Fußnote 1 in %	Übernach- tungen je Einwohner (30.6.) Anzahl
KIEL KREISFREIE STADT	1
LUEBECK KREISFREIE STADT	8	48210	183950	3.82	61.53	23.45	0.84
Brunsbüttel, Stadt	1
Büsum	4	14171	91963	6.49	38.55	11.61	15.34
Delve	1
Friedrichskoog	2
Hennstedt	1
Hochdonn	1
Neufeld	1
Nordermeldorf	1
Oesterdeichstrich	1
Schafstedt	1
Tellingstedt	1
Warwerort	1
Wesselburenkoog	1
Westerdeichstrich	4	25744	123371	4.79	77.82	81.21	162.12
Wroha	1
DITHMARSCHE KREIS	22	78475	370724	4.72	71.28	27.31	2.83
Behlendorf	1
Büchen	1
Buchholz	1
Einhaus	1
Fitzen	1
Geesthacht, Stadt	1
Gudow	2
Güster	1
Lankau	3	9553	42315	4.43	100.00	.	95.95
Lehrade	2
Römnitz	3	10787	48281	4.48	94.14	100.00	818.32
Salen	1
Schnakenbek	1
Seedorf	2
Witzeeze	3	19917	87720	4.40	97.59	100.00	127.13
HZGT. LAUENBURG KREIS	24	199020	852816	4.29	90.65	63.67	5.43
Dagebüll	2
Elisabeth-Sophien-Koog	1
Hörnum (Sylt)	1
Husum, Stadt	1
Kampen (Sylt)	1
Nieblum	2
Niebüll, Stadt	1

Fußnote 1: Anteil der Übern. auf Campingplätzen an Übern. der Betriebe und Campingplätze zusammen

T A B E L L E 4 :

Betriebe, Gäste und Übernachtungen 1982
- Campingplätze -

Gemeinde / Kreis / Land	Betriebe (1.4.) Anzahl	Gäste Anzahl	Über- nach- tungen Anzahl	Verweil- dauer in Tagen	Anteil d. Übernachtungen von Dauer- campern in %	Anteil a. insgesamt Fußnote 1 in %	Übernach- tungen je Einwohner (30.6.) Anzahl
Nordstrand	1
Rantum (Sylt)	2
Sankt Peter-Ording	9	41206	228285	5.54	55.09	17.71	41.39
Schobüll	1
Simonsberg	1
Sylt-Ost	1
Tönning, Stadt	2
Utersum	1
Wennigstedt (Sylt)	1
Westerland, Stadt	1
Wittdün	2
NORDFRIESLAND KREIS	31	143210	921260	6.43	30.94	15.22	5.68
Bannesdorf auf Fehmarn	6	46091	303546	6.59	45.61	75.17	127.86
Bosau	1
Dahme	1
Eutin, Stadt	1
Gremersdorf	1
Grömitz	8	93618	504501	5.39	69.53	39.22	69.65
Großenbrode	1
Grube	2
Heringsdorf	4	31514	150377	4.77	85.15	85.48	164.53
Kellenhusen (Ostsee)	1
Landkirchen auf Fehmarn	4	61537	401187	6.52	38.91	92.17	190.68
Malente	1
Neukirchen	7	125704	582286	4.63	91.85	96.36	599.68
Neustadt in Holstein, Stadt	11	137390	632750	4.61	84.39	85.15	39.86
Ratekau	1
Scharbeutz	8	47504	204844	4.31	89.53	33.41	17.76
Schashagen	6	108597	475505	4.38	95.14	91.87	218.92
Sierksdorf	2
Wangels	1
Westfehmarn	7	66923	492031	7.35	41.17	93.09	261.02
OSTHOLSTEIN KREIS	74	909528	4692780	5.16	71.35	47.39	24.19
Helgoland	1
PINNEBERG KREIS	1
Ascheberg (Holstein)	2
Behrensorf (Ostsee)	3	26014	126542	4.86	89.09	93.26	221.61
Belau	1
Blekendorf	3	35576	173986	4.89	95.30	86.58	100.16
Bösdorf	2
Dersau	1
Doberndorf	1

Fußnote 1: Anteil der Übern. auf Campingplätzen an Übern. der Betriebe und Campingplätze zusammen

T A B E L L E 4 :

Betriebe, Gäste und Übernachtungen 1982
- Campingplätze -

Gemeinde / Kreis / Land	Betriebe (1.4.) Anzahl	Gäste Anzahl	Über- nach- tungen Anzahl	Verweil- dauer in Tagen	Anteil d. Übernachtungen von Dauerinsgesamt campern in %	Anteil a. Übernachtungen insgesamt Fußnote 1 in %	Übernach- tungen je Einwohner (30.6.) Anzahl
Heikendorf	1
Hohenfelde	5	17614	81221	4.61	97.77	83.75	100.03
Hohwacht (Ostsee)	1
Laboe	1
Lammershagen	1
Nehnten	2
Panker	2
Plön, Stadt	1
Preetz, Stadt	1
Ruhwinkel	1
Schönberg (Holstein)	6	36172	161537	4.47	73.95	33.75	34.53
Stakendorf	1
Stein	3	30197	147240	4.88	79.44	92.77	225.48
Wahlstorf	1
Wendtorf	2
Wisch	1
PLOEN KREIS	43	354239	1679972	4.74	82.15	64.66	14.45
Ahlefeld	1
Altenhof	3	7145	29796	4.17	95.15	.	91.12
Barkelsby	2
Borqdorf-Seedorf	1
Breiholz	1
Brodersby	1
Damp	2
Dörphof	1
Eckernförde, Stadt	1
Groß Wittensee	1
Holzbunge	1
Kosel	2
Langwedel	1
Noer	3	25831	115530	4.47	99.32	.	148.88
Padenstedt	1
Schwedeneck	2
Timmaspe	1
Waabs	9	134334	702670	5.23	80.62	98.74	574.08
Westensee	2
Winnemark	1
RENDSBURG-ECKERNFÖRDE KREIS	37	347511	1661681	4.78	84.57	56.68	6.74
Boren	1
Borqwedel	1
Brodersby	1
Busdorf	1
Erfde	1
Gelting	2
Glücksburg (Ostsee), Stadt	2
Goltoft	1
Hasselberg	3	20763	99919	4.81	84.78	84.02	110.41
Jarplund-Weding	1
Kappeln, Stadt	1
Kronsgaard	1
Langballig	1
Lürschau	1
Maasholm	1

Fußnote 1: Anteil der Übern. auf Campingplätzen an Übern. der Betriebe und Campingplätze zusammen

T A B E L L E 4 :

Betriebe, Gäste und Übernachtungen 1982
- Campingplätze -

Gemeinde / Kreis / Land	Betriebe (1.4.) Anzahl	Gäste Anzahl	Über- nach- tungen Anzahl	Verweil- dauer in Tagen	Anteil d. Übernachtungen von Dauer- camping in %	Anteil a. insgesamt Fußnote 1 in %	Übernach- tungen je Einwohner (30.6.) Anzahl
Munkbrarup	1
Pommerby	2
Quern	1
Rabenkirchen-Faulück	1
Sankelmark	1
Sieverstedt	1
Süderstapel	1
Westerholz	2
SCHLESWIG-PLENSBURG KREIS	32	185068	800062	4.32	73.05	52.88	4.38
Bad Segeberg, Stadt	1
Bornhöved	1
Daldorf	1
Henstedt-Ulzburg	1
Itzstedt	2
Klein Rönkau	2
Krems II	1
Mahe	1
Neversdorf	1
Oering	1
Seedorf	2
Stocksee	1
Weddelbrook	2
Wittenborn	2
SEGEBERG KREIS	19	116298	508328	4.37	91.43	51.36	2.39
Dügeling	2
Kollmar	1
STEINBURG KREIS	3
Ammersbek	1
Großensee	2
Lütjensee	1
STORMARN KREIS	4	38473	139091	3.62	89.37	47.70	0.72
SCHLESWIG - HOLSTEIN BUNDESLAND	299	2442419	11910852	4.88	73.97	41.27	4.55

Fußnote 1: Anteil der Übern. auf Campingplätzen an Übern. der Betriebe und Campingplätze zusammen

T A B E L L E 5 :

Betriebe, Betten, Gäste und Übernachtungen 1983
- Betriebe mit 9 und mehr Betten einschl. Jugendherbergen-

Gemeinde / Kreis / Land	Betriebe (1.4.) Anzahl	Betten (1.4.) Anzahl	Gäste Anzahl	Über- nach- tungen Anzahl	Verweil- dauer in Tagen	Übernachtungen je Bett (1.4.) Anzahl	Einwohner (30.6.) Anzahl
=====							
PLENSBURG KREISFREIE STADT	22	879	63082	116846	1.85	132.93	1.35
=====							
KIEL KREISFREIE STADT	39	2440	169234	348690	2.06	142.91	1.40
=====							
LUEBECK KREISFREIE STADT	93	5004	289233	590522	2.04	118.01	2.73
=====							
NEUMÜNSTER KREISFREIE STADT	17	663	40648	84399	2.08	127.30	1.06
=====							
Albersdorf	3	120	4661	9657	2.07	80.48	2.71
Brunsbüttel, Stadt	7	201	9054	16438	1.82	81.78	1.30
Bunsoh	1
Burg (Dithmarschen)	3	45	1512	2985	1.97	66.33	0.74
Busenwurth	1
Büsum	173	4989	67615	712174	10.53	142.75	119.59
Büsumer Deichhausen	8	305	3436	27774	8.08	91.06	71.58
Elpersbüttel	1
Epenwörden	1
Friedrichskoog	25	508	9490	47011	4.95	92.54	15.83
Hedwigenkoog	3	41	609	2529	4.15	61.68	9.06
Heide, Stadt	7	269	18488	28666	1.55	106.57	1.35
Hellschen-Heringsand-Unterschaar	1
Helse	1
Hemmingstedt	1
Hennstedt	1
Kaiser-Wilhelm-Koog	6	119	525	6893	13.13	57.92	16.94
Karolinenkoog	2
Kronprinzenkoog	3	44	302	4436	14.69	100.82	4.53
Lunden	2
Marne, Stadt	1
Meldorf, Stadt	4	94	5276	7340	1.39	78.09	1.02
Neufelderkoog	2
Nindorf	1
Warddeich	1
Nordhastedt	2
Osterrade	0	0
Rehm-Flehde-Bargen	1
Reinsbüttel	2
Sankt Annen	1
Sankt Michaelisdamm	3	207	9042	15752	1.74	76.10	4.49
Schmedeswurth	1
Schülps	2
Stelle-Wittenwurth	1
Ströbbel	1
Süderdeich	2
Warwerort	2
Wesselburen, Stadt	2
Wesselburenenerkoog	2
Westerdeichstrich	21	411	3046	36875	12.11	89.72	46.68
Wörden	1
Wrohm	1
=====							
DITHMARSCHEN KREIS	304	8091	148608	980911	6.60	121.23	7.49
=====							

T A B E L L E 5 :

 Betriebe, Betten, Gäste und Übernachtungen 1983
 - Betriebe mit 9 und mehr Betten einschl. Jugendherbergen-

Gemeinden / Kreis / Land	Betriebe (1.4.) Anzahl	Betten (1.4.) Anzahl	Gäste Anzahl	Über- nach- tungen Anzahl	Verweil- dauer in Tagen	Übernachtungen je Bett (1.4.) Anzahl	Einwohner (30.6.) Anzahl
Aumühle	4	69	4870	9358	1.92	135.62	2.76
Bäk	3	116	6489	20576	3.17	177.38	29.61
Berkenthin	2
Brunstorf	1
Dassendorf	1
Elmenhorst	1
Fredeburg	1
Geesthacht, Stadt	8	220	10762	23505	2.18	106.84	0.92
Groß Grönau	1
Gudow	4	80	2676	7698	2.88	96.23	5.78
Güster	1
Hamfelde	1
Hamwarde	1
Harnsdorf	1
Krummesse	1
Kuddewörde	1
Lankau	1
Lauenburg/Elbe, Stadt	9	257	17497	33714	1.93	131.18	3.17
Mölln, Stadt	24	1291	34592	232107	6.71	179.79	14.52
Ratzeburg, Stadt	11	643	26745	110478	4.13	171.82	8.67
Salem	4	158	4086	14331	3.51	90.70	27.14
Schmilau	3	62	1682	2823	1.68	45.53	4.84
Schnakenbek	1
Schönberg	1
Schwarzenbek, Stadt	2
Seedorf	4	86	2077	6858	3.30	79.74	12.29
Steinhorst	1
Wentorf bei Hamburg	1
Wohltorf	1
=====							
HZGT. LAUENBURG		3372		497575		147.56	
KREIS	95		130401		3.82		3.15
=====							

Alkersum	5	53	309	3445	11.15	65.00	7.69
Barum	1
Bordelum	2
Borgsum	1
Bosbüll	1
Bredstedt, Stadt	5	131	6704	14463	2.16	110.40	2.56
Breklum	2
Dagebüll	9	245	8679	28718	3.31	117.22	28.04
Emmelsbüll-Horsbüll	6	109	898	5905	6.58	54.17	5.20
Friedrich-Wilhelm-Lübke-Koog	1
Friedrichstadt, Stadt	9	221	13222	26730	2.02	120.95	10.26
Galmsbüll	1
Garding, Kirchspiel	1
Garding, Stadt	5	131	2095	7934	3.79	60.56	3.45
Hattstedt	2

T A B E L L E 5 :

Betriebe, Betten, Gäste und Übernachtungen 1983
- Betriebe mit 9 und mehr Betten einschl. Jugendherbergen-

Gemeinde / Kreis / Land	Betriebe (1.4.) Anzahl	Betten (1.4.) Anzahl	Gäste Anzahl	Über- nach- tungen Anzahl	Verweil- dauer in Tagen	Übernachtungen je Bett (1.4.) Anzahl	Einwohner (30.6.) Anzahl
Hattstedtermarsch	1
Hooqe	10	333	5389	40735	7.56	122.33	323.29
Hörnum (Sylt)	52	2452	25724	243709	9.47	99.39	175.71
Husum, Stadt	16	511	40583	76543	1.89	149.79	3.18
Immenstedt	1
Kampen (Sylt)	77	2033	23087	262261	11.36	129.00	241.27
Katharinenheerd	1
Klanxbüll	1
Langeneß	1
Langenhorn	2
Leck	3	39	2748	4392	1.60	112.62	0.62
List	26	1398	14190	119263	8.40	85.31	35.46
Midlum	1
Nebel	83	1846	15800	239831	15.18	129.92	232.62
Neukirchen	2
Nieblum	57	1035	5749	92337	16.06	89.21	119.92
Niebüll, Stadt	7	229	19143	35348	1.85	154.36	5.28
Norddorf	108	2817	22991	342378	14.89	121.54	389.95
Nordstrand	25	389	5059	37078	7.33	95.32	14.98
Ockholm	4	71	2198	5670	2.58	79.86	14.25
Oevenum	4	47	334	2892	8.66	61.53	6.63
Oldenswort	2
Oldsum	2
Pellworm	21	581	4953	53821	10.87	92.64	46.28
Rantrum	1
Rantum (Sylt)	49	1893	20477	275870	13.47	145.73	452.99
Rodenäs	1
Sankt Peter-Ording	210	7541	67494	943616	13.98	125.13	174.74
Schobüll	5	65	542	3851	7.11	59.25	2.18
Schwabstedt	2
Simonsberg	1
Stadum	1
Stedesand	1
Süderende	2
Süderlügum	2
Sylt-Ost	25	582	7821	89481	11.44	153.75	15.56
Tating	6	150	1706	12775	7.49	85.17	12.90
Tetenbüll	5	77	529	6156	11.64	79.95	8.26
Tönning, Stadt	27	423	5968	33578	5.63	79.38	6.88
Utersum	13	425	3728	93253	25.01	219.42	184.29
Vollerwiek	6	89	784	9888	12.61	111.10	40.20
Welt	3	47	961	3548	3.69	75.49	17.48
Wennigstedt (Sylt)	95	2201	21939	288434	13.15	131.05	136.05
Wester-Ohrstedt	2
Westerhever	2
Westerland, Stadt	267	6851	62279	783019	12.57	114.29	84.81
Witsum	1
Wittbek	1
Wittbün	60	1669	18155	205663	11.33	123.23	259.02
Witzwort	2
Wrixum	3	39	652	2836	4.35	72.72	5.68
Wyk auf Föhr, Stadt	91	3839	42718	552771	12.94	143.99	96.99
NORDFRIESLAND		41399		5020789		121.28	
KREIS	1442		497280		10.10		31.06

T A B E L L E 5 :

Betriebe, Betten, Gäste und Übernachtungen 1983
- Betriebe mit 9 und mehr Betten einschl. Jugendherbergen -

Gemeinde / Kreis / Land	Betriebe (1.4.) Anzahl	Betten (1.4.) Anzahl	Gäste Anzahl	Über- nach- tungen Anzahl	Verweil- dauer in Tagen	Übernachtungen je Bett (1.4.) Anzahl	Einwohner (30.6.) Anzahl
Ahrensböck	1
Bad Schwartau, Stadt	10	309	10106	61783	6.11	199.94	3.16
Bannesdorf auf Fehmarn	34	1148	19152	109350	5.71	95.25	46.61
Beschendorf	3	52	166	2463	14.84	47.37	4.70
Bosau	14	404	10675	53979	5.06	133.61	17.54
Burg auf Fehmarn, Stadt	32	4658	64566	436120	6.75	93.63	71.88
Dahme	148	3775	23670	315812	13.34	83.66	213.39
Eutin, Stadt	25	893	26636	111728	4.19	125.12	6.77
Göhl	1
Grenersdorf	3	73	4486	7535	1.68	103.22	5.37
Grömitz	212	9429	76510	777042	10.16	82.41	107.68
Großenbrode	41	1595	16860	160497	9.52	100.63	70.06
Grube	10	162	774	9226	11.92	56.95	11.16
Harmsdorf	1
Heiligenhafen, Stadt	34	1756	22919	146886	6.41	83.65	15.00
Heringsdorf	9	505	3255	30419	9.35	60.24	33.03
Kasseedorf	2
Kellenhusen (Ostsee)	114	3795	25746	347820	13.51	91.65	246.86
Landkirchen auf Fehmarn	25	510	5137	39713	7.73	77.87	18.85
Lensahn	7	152	8558	11407	1.33	75.05	2.73
Malente	82	3505	75511	492039	6.52	140.38	47.25
Manhagen	2
Neukirchen	9	231	1205	15430	12.80	66.80	15.87
Neustadt in Holstein, Stadt	45	1383	15648	118111	7.55	85.40	7.41
Oldenburg in Holstein, Stadt	7	288	15444	29035	1.88	100.82	3.01
Ratekau	15	636	10621	47923	4.51	75.35	3.70
Riepsdorf	2
Scharbeutz	124	4453	46751	379498	8.12	85.22	32.86
Schashagen	20	528	4246	38925	9.17	73.72	18.23
Schönwalde am Bungsberg	11	249	5808	20583	3.54	82.66	9.19
Sierksdorf	23	476	4324	36866	8.53	77.45	18.69
Stockelsdorf	1
Süsel	13	186	1338	9157	6.84	49.23	2.13
Timmendorfer Strand	162	6608	113346	771768	6.81	116.79	67.08
Wangels	5	3710	53795	419974	7.81	113.20	174.41
Westfehmarn	18	483	4535	35888	7.91	74.30	19.20
OSTHOLSTEIN KREIS	1265	52161	674677	5053009	7.49	96.87	26.01

Appen	1
Bilsen	1
Bokel	1
Elshorn, Stadt	7	245	15650	28678	1.83	117.05	0.69
Hasloh	1
Heist	1
Helgoland	67	1736	29058	184900	6.36	106.51	88.77
Hendingen	1
Klein Nordende	1
Pinneberg, Stadt	3	125	9789	20919	2.14	167.35	0.58
Quickborn, Stadt	3	78	6030	8461	1.40	108.47	0.47
Rellingen	3	184	9875	18814	1.91	102.25	1.41
Schenefeld, Stadt	2
Tangstedt	1

T A B E L L E 5 :

Betriebe, Betten, Gäste und Übernachtungen 1983
- Betriebe mit 9 und mehr Betten einschl. Jugendherbergen-

Gemeinde / Kreis / Land	Betriebe (1.4.) Anzahl	Betten (1.4.) Anzahl	Gäste Anzahl	Über- nach- tungen Anzahl	Verweil- dauer in Tagen	Übernachtungen je Bett (1.4.) Anzahl	Einwohner (30.6.) Anzahl
Tornesch	2	.	6081	10622	1.75	91.57	0.64
Vetersen, Stadt	5	116
Wedel (Holstein), Stadt	2
PINNEBERG KREIS	102	2750	94714	309397	3.27	112.51	1.19
Ascheberg (Holstein)	5	81	1418	6096	4.30	75.26	2.61
Barsbek	1
Behrendsdorf (Ostsee)	8	166	712	12130	17.04	73.07	20.63
Belau	1
Bendfeld	1
Blekendorf	21	440	2068	30349	14.68	68.98	17.82
Bösdorf	5	103	762	12435	16.32	120.73	9.64
Brodersdorf	3	38	710	2623	3.69	69.03	8.95
Dannau	1
Dersau	7	230	6272	24814	3.96	107.89	36.01
Fahren	2
Farqau-Pratjau	1
Giekau	2
Grebin	1
Großharrie	1
Heikendorf	3	69	1435	6685	4.66	96.88	0.86
Helmsdorf	2
Hohenfelde	5	249	1382	16565	11.99	66.53	20.60
Hohwacht (Ostsee)	101	2062	13854	160582	11.59	77.88	139.15
Kirchnüchel	1
Kletkamp	1
Krusmbek	1
Laboe	13	648	8275	58877	7.12	90.86	13.69
Lebrade	1
Lütjenburg, Stadt	4	127	5962	12997	2.18	102.34	2.41
Martensrade	2
Mönkeberg	1
Panker	3	39	572	2058	3.60	52.77	1.56
Plön, Stadt	19	700	21679	95967	4.43	137.10	9.24
Preetz, Stadt	6	82	2882	5572	1.93	67.95	0.37
Probsteierhagen	3	75	1647	5461	3.32	72.81	3.09
Raisdorf	2
Rantzau	1
Rastorf	1
Rathjensdorf	1
Ruhwinkel	1
Schellhorn	2
Schönberg (Holstein)	34	2402	37680	315933	8.38	131.53	65.75
Schwartbuck	1
Selent	1
Stakendorf	2
Stein	5	122	2809	11019	3.92	90.32	17.00
Tröndel	1
Wankendorf	1
Wendtorf	4	132	1084	8901	8.21	67.43	9.26
Wisch	6	141	905	10723	11.85	76.05	19.43
PLOEN KREIS	289	8642	128400	860963	6.71	99.63	7.37

T A B E L L E 5 :

Betriebe, Betten, Gäste und Übernachtungen 1983
- Betriebe mit 9 und mehr Betten einschl. Jugendherbergen -

Gemeinde / Kreis / Land	Betriebe (1.4.) Anzahl	Betten (1.4.) Anzahl	Gäste Anzahl	Über- nach- tungen Anzahl	Verweil- dauer in Tagen	Übernachtungen je Bett (1.4.) Anzahl	Einwohner (30.6.) Anzahl
Achterwehr	1
Ahlefeld	1
Altenhof	2
Ascheffel	2
Aukrug	3	295	4456	78612	17.64	266.48	24.20
Bistensee	5	126	2135	16309	7.64	129.44	67.95
Bordesholm	3	72	5825	9348	1.60	129.83	1.49
Borgstedt	2
Brökendorf	1
Brodersby	5	1058	15917	113349	7.12	107.14	167.43
Büdelndorf	1
Damendorf	1
Damp	3	4202	67278	689184	10.24	164.01	394.50
Dörphof	1
Eckernförde, Stadt	10	418	18850	59936	3.18	143.39	2.57
Felm	1
Fleckeby	1
Flintbek	2
Fockbek	2
Gammelby	1
Gettorf	4	64	2732	5129	1.88	80.14	0.95
Gokels	1
Goosefeld	2
Grevenkrug	2
Groß Vollstedt	1
Groß Wittensee	2
Güby	1
Hamdorf	1
Hanerau-Hademarschen	1
Haßmoor	3	71	1202	5515	4.59	77.68	20.66
Heinkenborstel	1
Hohenwestedt	5	95	2676	6140	2.29	64.63	1.45
Hohn	2
Holtsee	1
Holzbunze	1
Holzdorf	1
Hummelfeld	1
Hütten	1
Jevenstedt	3	63	1416	2609	1.84	41.41	1.00
Klein Wittensee	4	78	780	5591	7.17	71.68	32.13
Kosel	3	167	1157	10980	9.49	65.75	8.63
Langwedel	1
Molfsee	2
Mühbrook	1
Noer	1
Nortorf, Stadt	6	85	3213	4912	1.53	57.79	0.76
Ottendorf	1
Owschlag	3	74	3748	12933	3.45	174.77	4.67
Quarnbek	1
Rendsburg, Stadt	11	376	20751	39147	1.89	104.11	1.24
Rieseby	1
Rumohr	1
Schacht-Audorf	3	37	1518	2850	1.88	77.03	0.70
Schmalstede	2
Schwedeneck	8	302	2256	14445	6.40	47.83	5.30
Sehestedt	1
Strande	7	144	5692	22849	4.01	158.67	12.23
Thumbby	2
Waabs	3	90	962	6696	6.96	74.40	5.40

T A B E L L E 5 :

Betriebe, Betten, Gäste und Übernachtungen 1983
- Betriebe mit 9 und mehr Betten einschl. Jugendherbergen-

Gemeinde / Kreis / Land	Betriebe (1.4.) Anzahl	Betten (1.4.) Anzahl	Gäste Anzahl	Über- nach- tungen Anzahl	Verweil- dauer in Tagen	Übernachtungen je Bett (1.4.) Anzahl	Einwohner (30.6.) Anzahl
Warder	2
Westensee	1
Westerrönfeld	1
RENDSBURG-ECKERNFÖRDE KREIS	148	9896	212150	1283889	6.05	129.74	5.20
Arnis, Stadt	2
Bollingstedt	1
Boren	1
Borgwedel	1
Brodersby	2
Busdorf	2
Dollerup	1
Eggebek	3	68	2229	5347	2.40	78.63	3.18
Esgrus	1
Gelting	11	159	1397	11357	8.13	71.43	6.15
Glücksburg (Ostsee), Stadt	32	2128	35521	204692	5.76	96.19	27.36
Grödersby	2
Grundhof	1
Handewitt	2
Harrislee	3	262	15802	26104	1.65	99.63	2.81
Hasselberg	12	265	1266	17388	13.73	65.62	19.17
Havetoft	1
Havetoftloft	1
Jägel	1
Janneby	1
Jäbek	1
Kappeln, Stadt	22	480	10877	41297	3.80	86.04	3.51
Kiesby	1
Kronsgaard	8	539	4300	67395	15.67	125.04	295.59
Kropp	2
Lürschau	1
Maasholm	13	234	3038	20238	6.66	86.49	26.32
Nedelby	1
Nieby	1
Niesgrau	1
Norderstapel	1
Nottfeld	1
Oersberg	1
Oeversee	3	89	6355	9609	1.51	107.97	5.48
Pommerby	4	116	799	10103	12.64	87.09	41.58
Quern	8	527	11229	61953	5.52	117.56	44.47
Rabel	1
Ringsberg	1
Sankelaark	1
Satrup	1
Scheggerott	1
Schleswig, Stadt	17	578	44620	81439	1.83	140.90	2.77
Schuby	1
Sieverstedt	2
Silberstedt	1

TABELLE 5:

Betriebe, Betten, Gäste und Übernachtungen 1983
- Betriebe mit 9 und mehr Betten einschl. Jugendherbergen-

Gemeinde / Kreis / Land	Betriebe (1.4.) Anzahl	Betten (1.4.) Anzahl	Gäste Anzahl	Über- nach- tungen Anzahl	Verweil- dauer in Tagen	Übernachtungen je Bett (1.4.) Anzahl	Einwohner (30.6.) Anzahl
Stangheck	2
Steinberg	14	244	2966	18870	6.36	77.34	18.45
Stoltebüll	1
Süderbrarup	2
Süderfahrenstedt	1
Süderstapel	3	71	439	2223	5.06	31.31	2.08
Tarp	1
Ulsnis	1
Wallsbüll	1
Wees	1
Westerholz	4	63	653	3706	5.68	58.83	5.78
SCHLESWIG-FLENSBURG KREIS	207	7201	183521	709315	3.87	98.50	3.88
Alveslohe	1
Bad Bramstedt, Stadt	16	1198	35919	264582	7.37	220.85	27.92
Bad Segeberg, Stadt	7	702	29166	54910	1.88	78.22	4.07
Blunk	2
Bornhöved	1
Geschendorf	1
Hartenholm	2
Henstedt-Ulzburg	4	163	10573	16629	1.57	102.02	0.83
Hüttnbek	1
Kaltenkirchen, Stadt	5	120	6244	10376	1.66	86.47	0.88
Krems II	1
Leezen	1
Negernbütel	1
Worderstedt, Stadt	10	321	19082	38387	2.01	119.59	0.58
Nützen	1
Pronstorf	1
Rickling	1
Rohlstorf	1
Schackendorf	2
Schmalensee	1
Schmalfeld	1
Seedorf	1
Stocksee	1
Trappenkamp	1
Wahlstedt, Stadt	1
Wensin	1
SEGEBERG KREIS	66	3101	119258	435553	3.65	140.46	2.04

T A B E L L E 5 :

Betriebe, Betten, Gäste und Übernachtungen 1983
- Betriebe mit 9 und mehr Betten einschl. Jugendherbergen-

Gemeinde / Kreis / Land	Betriebe (1.4.) Anzahl	Betten (1.4.) Anzahl	Gäste Anzahl	Über- nach- tungen Anzahl	Verweil- dauer in Tagen	Übernachtungen je Bett (1.4.) Anzahl	Einwohner (30.6.) Anzahl
Bekandö	1
Breitenburg	1
Brokdorf	2
Glückstadt, Stadt	4	136	9359	15180	1.62	111.62	1.27
Hohenlockstedt	1
Itzehoe, Stadt	7	217	12540	26394	2.10	121.63	0.81
Kaaks	1
Kellinghusen, Stadt	1
Kleve	1
Kollmar	2
Krempe, Stadt	1
Lägerdorf	1
Neuenbrook	1
Neuendorf b. Elmshorn	1
Oelixedorf	1
Puls	1
Süderau	1
Wilster, Stadt	1
STEINBURG KREIS	29	714	34085	76919	2.26	107.73	0.60
=====							
Ahrensburg, Stadt	4	124	9376	20440	2.18	164.84	0.76
Bad Oldesloe, Stadt	7	281	17138	35101	2.05	124.91	1.71
Barqfeld-Stegen	1
Barqteheide, Stadt	2
Barsbüttel	1
Glinde, Stadt	1
Großensee	1
Großhansdorf	1
Hamberge	1
Hanfælde	1
Lasbek	1
Lütjensee	3	61	1599	3997	2.50	65.52	1.46
Oststeinbek	1
Reinbek, Stadt	3	177	9441	17993	1.91	101.66	0.71
Reinfeld (Holstein), Stadt	5	159	5181	26316	5.08	165.51	3.83
Stapelfeld	2
Tangstedt	1
Trensbüttel	1
Trittau	1
Wesenberg	2
Witzhave	1
STORMARN KREIS	41	1234	73777	153829	2.09	124.66	0.80
=====							
SCHLESWIG - HOLSTEIN BUNDESLAND	4159	147547	2859068	16522606	5.78	111.98	6.31
=====							

T A B E L L E 6 :

Betriebe, Gäste und Übernachtungen 1983
- Campingplätze -

Gemeinde / Kreis / Land	Betriebe (1.4.) Anzahl	Gäste Anzahl	Über- nach- tungen Anzahl	Verweil- dauer in Tagen	Anteil d. Übernachtungen von Dauer- camping in %	Anteil a. insgesamt Fußnote 1 in %	Übernach- tungen je Einwohner (30.6.) Anzahl
KIEL							
KREISFREIE STADT	1						
LUEBECK		50035		3.49		22.80	
KREISFREIE STADT	8		174424		68.27		0.81
Brunsbüttel, Stadt	1						
Büsum	4	15294	91159	5.96	39.78	11.35	15.31
Delve	1						
Friedrichskoog	2						
Hennstedt	1						
Hochdonn	1						
Neufeld	1						
Nordermeldorf	1						
Schafstedt	1						
Tellingstedt	1						
Varwerort	1						
Wesselburenkoog	1						
Westerdeichstrich	4	22686	109805	4.84	78.53	74.86	138.99
Wrohm	1						
DITHMARSCHEN		82665		4.48		27.41	
KREIS	21		370348		71.28		2.83
Behlendorf	1						
Büchen	1						
Buchholz	1						
Einhaus	1						
Fitzen	1						
Geesthacht, Stadt	1						
Gudow	2						
Güster	1						
Lankau	3	9462	41496	4.39	100.00		90.41
Lehrrade	2						
Rönnitz	3	14944	56178	3.76	81.79	100.00	1123.56
Salem	1						
Schnakenbek	1						
Seedorf	2						
Witzeeze	3	20003	86782	4.34	97.89	100.00	123.80
HZGT. LAUENBURG		207962		4.34		64.45	
KREIS	24		902182		90.49		5.72
Dagebüll	2						
Elisabeth-Sophien-Koog	1						
Hörnum (Sylt)	1						
Husum, Stadt	1						
Kampen (Sylt)	1						
Nieblum	2						
Niebüll, Stadt	1						
Nordstrand	1						

Fußnote 1: Anteil der Übern. auf Campingplätzen an Übern. der Betriebe und Campingplätze zusammen

T A B E L L E 6 :

Betriebe, Gäste und Übernachtungen 1983
- Campingplätze -

Gemeinde / Kreis / Land	Betriebe (1.4.) Anzahl	Gäste Anzahl	Über- nach- tungen Anzahl	Verweil- dauer in Tagen	Anteil d. Übernachtungen von Dauer- camping in %	Anteil a. Übernachtungen insgesamt Fußnote 1 in %	Übernach- tungen je Einwohner (30.6.) Anzahl
Rantum (Sylt)	1
Sankt Peter-Ording	9	38011	209011	5.50	49.63	18.13	38.71
Schobüll	1
Simonsberg	1
Sylt-Ost	1
Tönning, Stadt	2
Utersum	1
Wennigstedt (Sylt)	1
Westerland, Stadt	1
Wittdün	2
NORDFRIESLAND KREIS	30	142924	913141	6.39	29.17	15.39	5.65
Bannesdorf auf Fehmarn	6	68185	342686	5.03	44.19	75.81	146.07
Bosau	1
Dahme	1
Eutin, Stadt	1
Grenersdorf	1
Grömitz	8	94069	461612	4.91	77.23	37.27	63.97
Großenbrode	1
Grube	2
Heringsdorf	4	29815	146403	4.91	82.33	82.80	158.96
Kellenhusen (Ostsee)	1
Landkirchen auf Fehmarn	4	55269	394839	7.14	40.52	90.86	187.39
Malente	1
Neukirchen	7	124132	577092	4.65	92.54	97.40	593.72
Neustadt in Holstein, Stadt	11	143670	639944	4.45	81.28	84.42	40.14
Ratekau	1
Scharbeutz	8	49924	215014	4.31	90.15	36.17	18.62
Schashagen	6	99257	457334	4.61	96.88	92.16	214.21
Sierksdorf	2
Wangels	1
Westfehmarn	7	65806	495500	7.53	39.76	93.25	265.12
OSTHOLSTEIN KREIS	74	925235	4720119	5.10	71.41	48.30	24.29
Helgoland	1
PINNEBERG KREIS	1
Ascheberg (Holstein)	2
Behrensdorf (Ostsee)	3	27975	135725	4.85	91.08	91.80	230.82
Belau	1
Blekendorf	3	40896	192889	4.72	95.20	86.41	113.26
Bösdorf	2
Dersau	1
Dobersdorf	1
Heikendorf	1
Hohenfelde	5	17964	82047	4.57	98.20	83.20	102.05
Hohwacht (Ostsee)	1

Fußnote 1: Anteil der Übern. auf Campingplätzen an Übern. der Betriebe und Campingplätze zusammen

T A B E L L E 6 :

Betriebe, Gäste und Übernachtungen 1983

- Campingplätze -

Gemeinde / Kreis / Land	Betriebe (1.4.) Anzahl	Gäste Anzahl	Über- nach- tungen Anzahl	Verweil- dauer in Tagen	Anteil d. Übernachtungen von Dauer- camping in %	Anteil a. Übernachtungen insgesamt Fußnote 1 in %	Übernach- tungen je Einwohner (30.6.) Anzahl
Laboe	1
Lammershagen	1
Nehnten	2
Panker	2
Plön, Stadt	1
Preetz, Stadt	1
Ruhwinkel	1
Schönberg (Holstein)	6	39651	188560	4.76	64.47	37.38	39.24
Stakendorf	1
Stein	3	30754	148928	4.84	77.01	93.11	229.83
Wahlstorf	1
Wendtorf	2
Wisch	1
PLOEN KREIS	43	378137	1775950	4.70	80.35	67.35	15.20

Ahlefeld	1
Altenhof	3	6444	25605	3.97	93.47	.	74.22
Barkelsby	2
Borgdorf-Seedorf	1
Breiholz	1
Brodersby	1
Damp	2
Dörphof	1
Eckernförde, Stadt	1
Groß Wittensee	1
Holzbunge	1
Kosel	2
Langwedel	1
Noer	3	25697	117961	4.59	94.83	.	150.65
Padenstedt	1
Schwedeneck	2
Tinnspe	1
Waabs	9	146905	750963	5.11	80.35	99.12	605.62
Westensee	2
Winnemark	1
RENDSBURG-ECKERNFÖRDE KREIS	37	356966	1708833	4.79	83.15	57.10	6.93

Boren	1
Borgwedel	1
Brodersby	1
Busdorf	1
Erfde	1
Gelting	2
Glücksburg (Ostsee), Stadt	2
Goltorf	1
Hasselberg	3	21577	108608	5.03	80.11	86.20	119.74
Jarplund-Weding	1
Kappeln, Stadt	1
Kronsgaard	1
Langballig	1
Lürschau	1
Maasholm	1

Fußnote 1: Anteil der Übern. auf Campingplätzen an Übern. der Betriebe und Campingplätze zusammen

T A B E L L E 6 :

Betriebe, Gäste und Übernachtungen 1983
- Campingplätze -

Gemeinde / Kreis / Land	Betriebe (1.4.) Anzahl	Gäste Anzahl	Über- nach- tungen Anzahl	Verweil- dauer in Tagen	Anteil d. Übernachtungen von Dauer- campern in %	Anteil a. insgesamt Fußnote 1 in %	Übernach- tungen je Einwohner (30.6.) Anzahl
Munkbrarup	1
Pommerby	2
Quern	1
Rabenkirchen-Faulück	1
Sankelmark	1
Sieverstedt	1
Steinberg	3	25311	111715	4.41	95.93	85.55	109.20
Süderstapel	1
Westerholz	2
SCHLESWIG-FLENSBURG KREIS	32	177857	790603	4.45	73.32	52.71	4.32
Bad Segeberg, Stadt	1
Bornhöved	1
Daldorf	1
Henstedt-Ulzburg	1
Itzstedt	2
Klein Rönkau	2
Krems II	1
Nahe	1
Neversdorf	1
Oering	1
Seedorf	2
Stocksee	1
Weddelbrook	2
Wittenborn	2
SEGEBERG KREIS	19	111377	485891	4.36	90.80	52.73	2.28
Dägeling	2
Kollmar	1
STEINBURG KREIS	3
Annersbek	1
Großensee	2
Lütjensee	1
STORMARN KREIS	4	36510	140125	3.84	89.08	47.67	0.72
SCHLESWIG - HOLSTEIN BUNDESLAND	297	2493140	12076960	4.84	73.63	42.23	4.61

Fußnote 1: Anteil der Übern. auf Campingplätzen an Übern. der Betriebe und Campingplätze zusammen

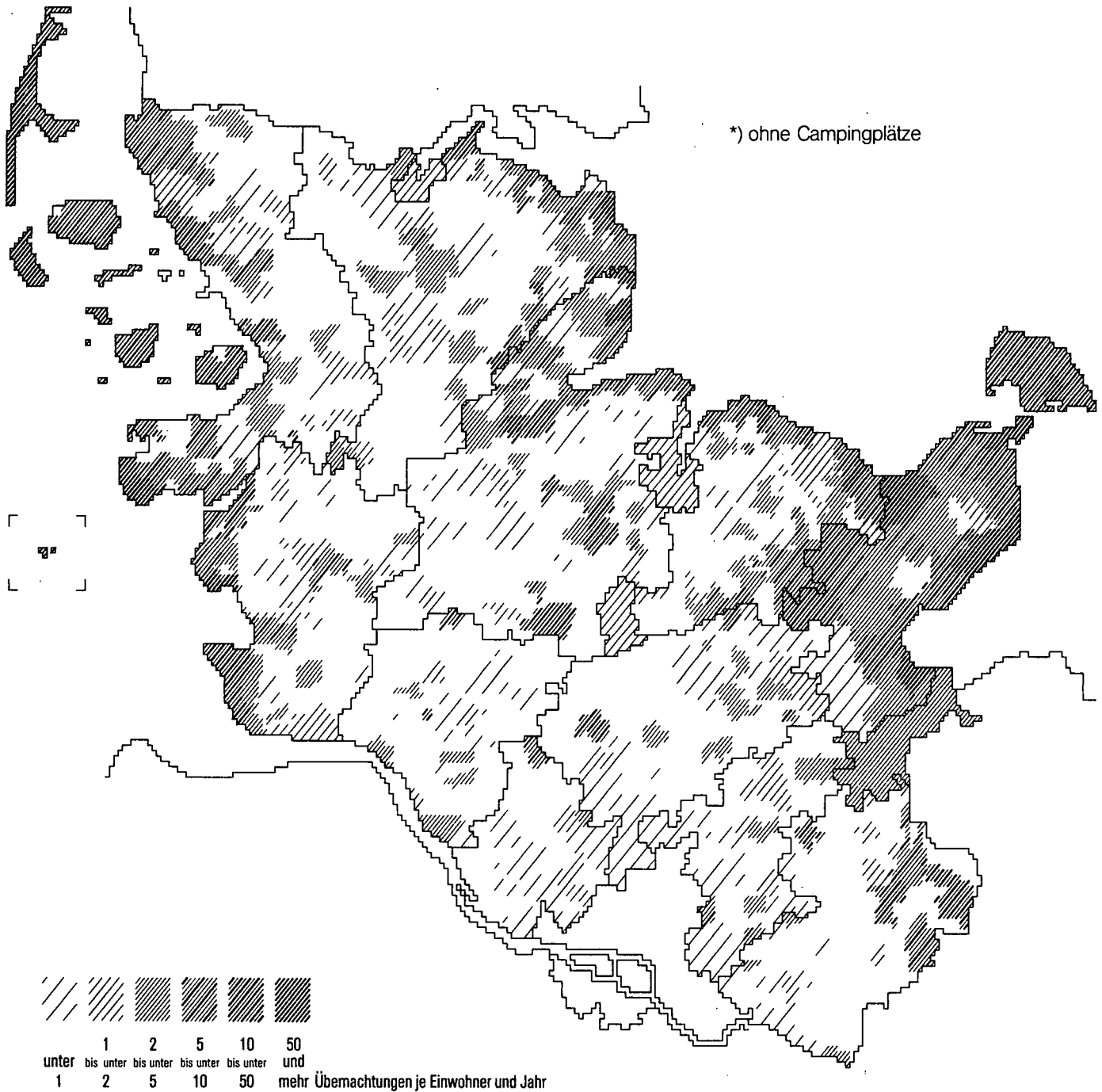
Die drei Grafiken beziehen sich auf Betriebe mit 9 und mehr Betten einschließlich Jugendherbergen. Der Gebietsstand ist der 31. 12. 1983. In den Grafiken 1 und 2 weisen 421 Gemeinden einen Wert auf. Drei Gemeinden hatten am 1. 4. 1983 zwar mindestens einen Betrieb, jedoch keine Übernachtungen im Jahre 1983. In der Grafik 3 werden 423 Gemeinden mit Betten und Übernachtungen nachgewiesen. Eine Gemeinde hatte am 1. 4. 1983 keinen Betrieb mehr, im 1. Quartal 1983 aber noch Übernachtungen. Von den 1 131 Gemeinden am 31. 12. 1983 hatten somit 424 Gemeinden im Jahre 1983 mindestens einen Betrieb oder Übernachtungen oder beides. Gemeinden ohne Werte sind in den Karten weiß.

Übernachtungsdichte* 1983

Grafik 1

D 5413 Stat.LA S-H

– Übernachtungen je Einwohner und Jahr –



Die Grafik 1 zeigt die Übernachtungsdichte in den Gemeinden des Landes. Sie wird durch die Zahl der Übernachtungen je Einwohner (Stichtag: 30. Juni 1983) ausgedrückt. Die Übernachtungsdichte ist als Schraffur dargestellt und nimmt mit der Schraffurdichte zu.

Eine hohe Übernachtungsdichte weisen die Seebäder auf, 100 und mehr Übernachtungen je Einwohner sind an der Nord- und Ostsee keine Seltenheit. Die höchste Übernachtungsdichte hatte 1983 die Gemeinde Rantum auf Sylt mit 453 Übernachtungen

je Einwohner. An zweiter und dritter Stelle lagen die Gemeinde Norddorf auf Amrum (390) und die Hallig Hooge (323). An der Ostsee stand die Gemeinde Damp mit dem Ferienzentrum Damp 2000 mit knapp 400 Übernachtungen je Einwohner an der Spitze. Dahinter folgten die Gemeinden Kronsgaard (296) und Kellenhusen (247). Je weiter man sich ins Binnenland begibt, um so geringer wird im allgemeinen die Übernachtungsdichte. In den Städten ist sie meist recht gering. So entfielen z. B. in Kiel 1983 auf einen Einwohner 1,4 Übernachtungen.

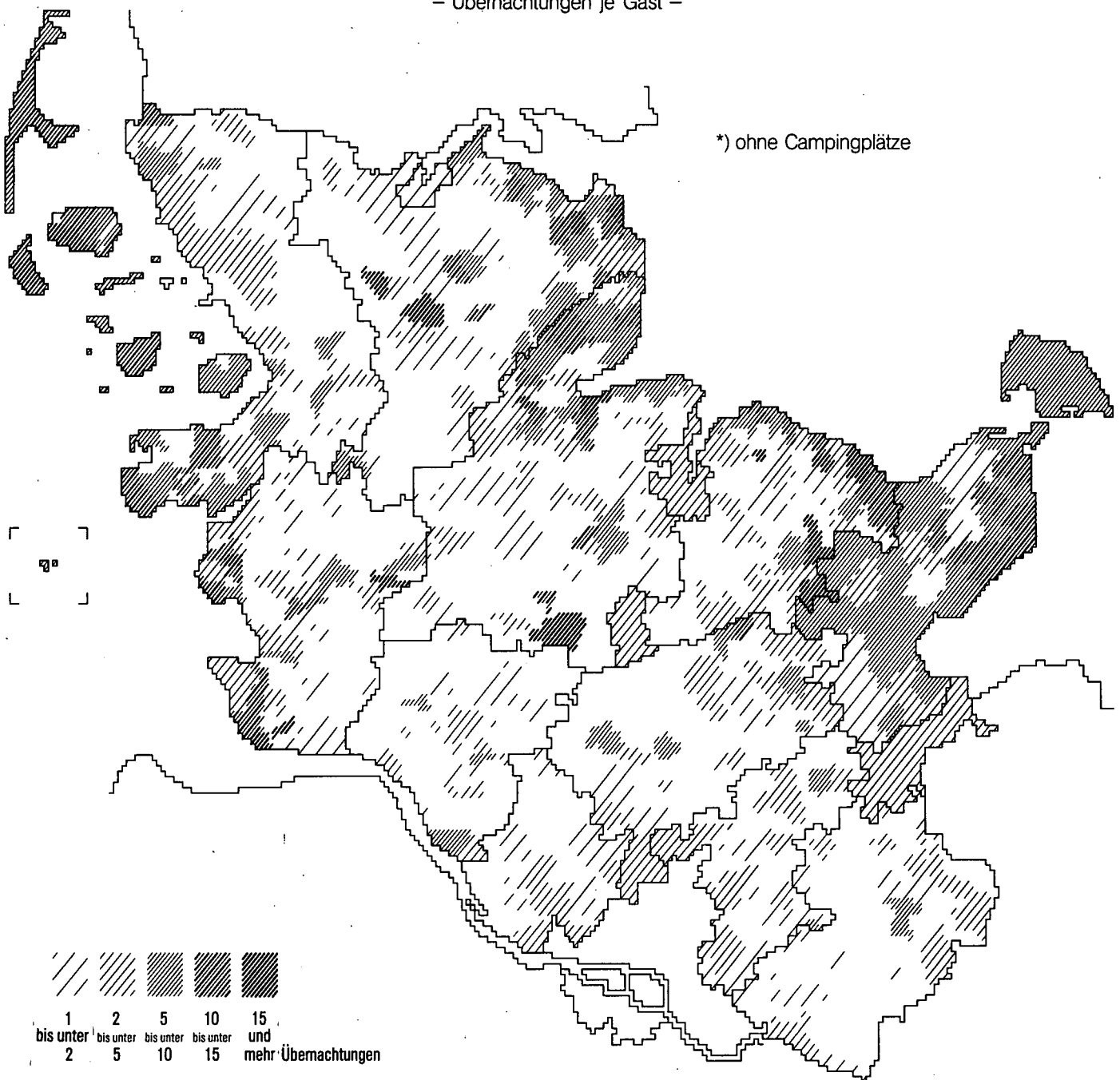
Durchschnittliche Verweildauer* 1983

Grafik 2

D 5414 Stat.LA S-H

– Übernachtungen je Gast –

*) ohne Campingplätze



Die Grafik 2 zeigt die **durchschnittliche Verweildauer** in den Gemeinden des Landes. Die Verweildauer ergibt sich als Quotient aus der Zahl der Übernachtungen und der Zahl der Gäste in einer bestimmten Gemeinde. Sie drückt aus, wie lange – gemessen an der Zahl der Übernachtungen – die Gäste **im Durchschnitt** geblieben sind. Nach diesem Wert sind die Gemeinden bestimmten Klassen zugeordnet, deren Grenzen der Legende zu entnehmen sind. Die Verweildauer ist, als eine Eigenschaft der ganzen Gemeinde, als Schraffur der Gemeindefläche dargestellt. Je dunkler ein Gebiet ist, um so höher ist die durchschnittliche Verweildauer.

Dort, wo die Schwerpunkte des Fremdenverkehrs liegen, also an der Nord- und Ostsee sowie in der Holsteinischen Schweiz, ist die Verweildauer verhältnismäßig hoch. Dies liegt an dem dort vorherrschenden Urlaubsreiseverkehr. In den Gemeinden des Binnenlandes halten sich die Gäste im allgemeinen nicht so

lange auf. In der Mehrzahl dieser Gemeinden liegt die Verweildauer unter 5 Tagen. Es überwiegen die Geschäfts- und Durchgangreisenden, die Kurzurlauber und die Naherholungssuchenden. Im Herzogtum Lauenburg ist die Verweildauer allgemein recht kurz. Darin spiegelt sich der Charakter dieses Landstriches als Naherholungsgebiet, insbesondere natürlich der im Ostteil der Stadt Hamburg lebenden Bevölkerung. In den Städten herrscht der Geschäfts- und Durchgangreiseverkehr vor. Daher ist auch dort die Verweildauer sehr kurz. In die oberste Klasse der Verweildauer (über 14 Tage Aufenthalt) fielen 1983 21 Gemeinden. Der größere Teil dieser Gemeinden verfügt über nur einen Betrieb oder zwei, diese hatten aber gerade eine hohe Verweildauer. In den übrigen Gemeinden dieser Klasse dominiert unter mehreren meist ein Betrieb mit hoher Verweildauer. Dies ist zum Beispiel in Utersum auf Föhr der Fall, wo die Kurklinik der BfA Berlin für die hohe Verweildauer sorgt.

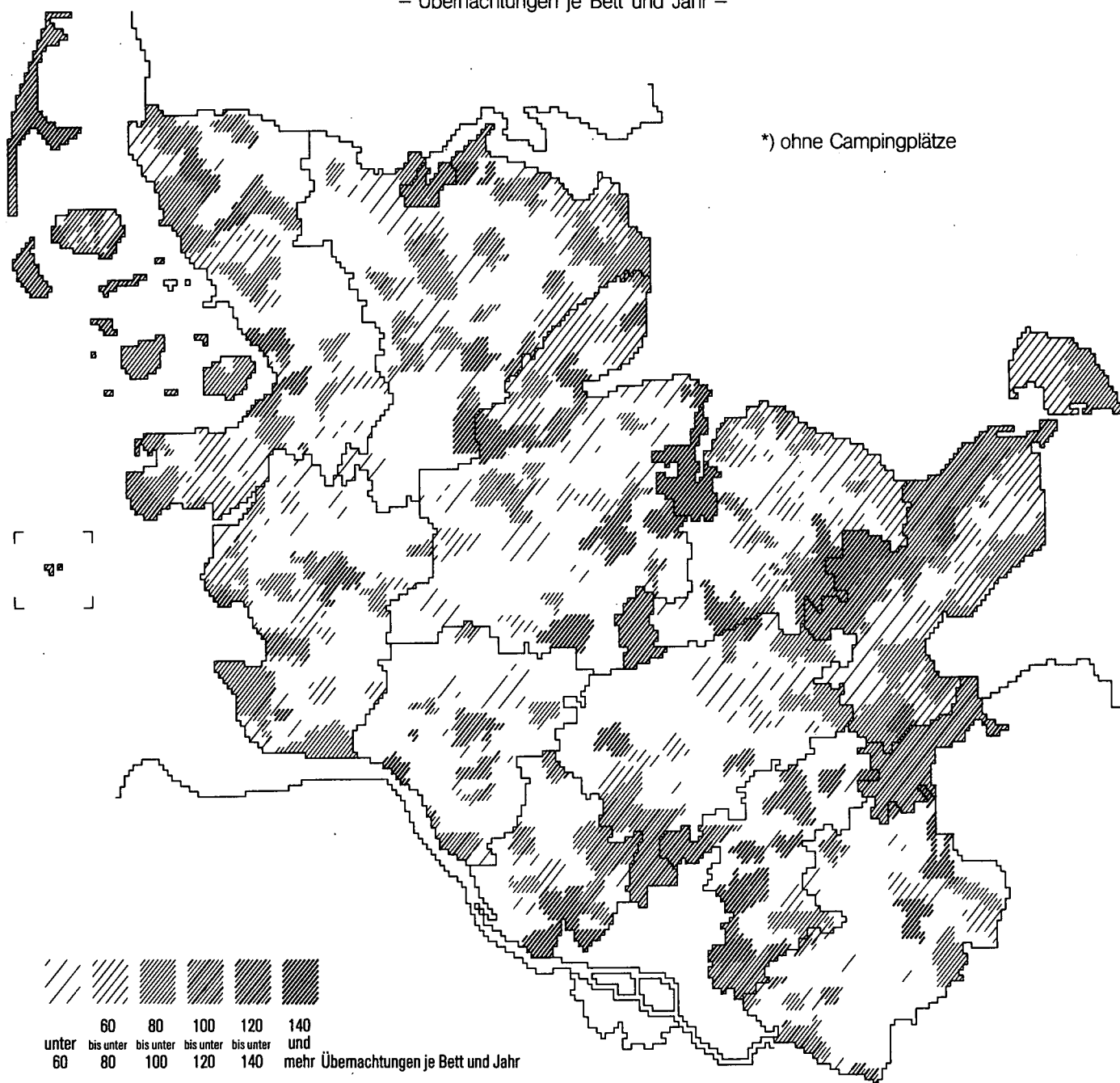
Durchschnittliche Bettenauslastung * 1983

Grafik 3

D 5415 Stat. LA S-H

– Übernachtungen je Bett und Jahr –

*) ohne Campingplätze



In Grafik 3 wird die Kapazitätsauslastung der Beherbergungsstätten mit 9 und mehr Betten 1983 dargestellt. Die Kapazitätsauslastung wird dabei durch die Zahl der Nächte ausgedrückt, die die Betten in einer bestimmten Gemeinde im ganzen Jahr **durchschnittlich** belegt waren. Stichtag für die Kapazität ist der 1. April 1983.

Die Gemeinden in der höchsten Auslastungskategorie (140 Bettentage und mehr im Jahr) liegen verstreut über das ganze Land. Unter den Seebädern findet man nur wenige mit einer durchschnittlichen Bettenbelegung von 140 und mehr Tagen, obwohl

die Verweildauer in den Seebädern sehr hoch ist, einfach weil die Fremdenverkehrssaison an der See sehr kurz ist. Umgekehrt kommen die Betriebe in den Städten – trotz einer verhältnismäßig geringen Verweildauer – auf eine hohe Bettenauslastung. Der Grund liegt im Geschäftsreiseverkehr, der keinen so großen jahreszeitlichen Schwankungen unterliegt wie etwa der Urlaubsreiseverkehr. In Orten, wo gekurt wird, wie in Aukrug, Bad Bramstedt oder Malente, ist außer der Verweildauer auch die Bettenauslastung hoch. Das liegt daran, daß die Sanatorien meist das ganze Jahr voll belegt sind und die meisten Kuren mindestens vier Wochen dauern.

