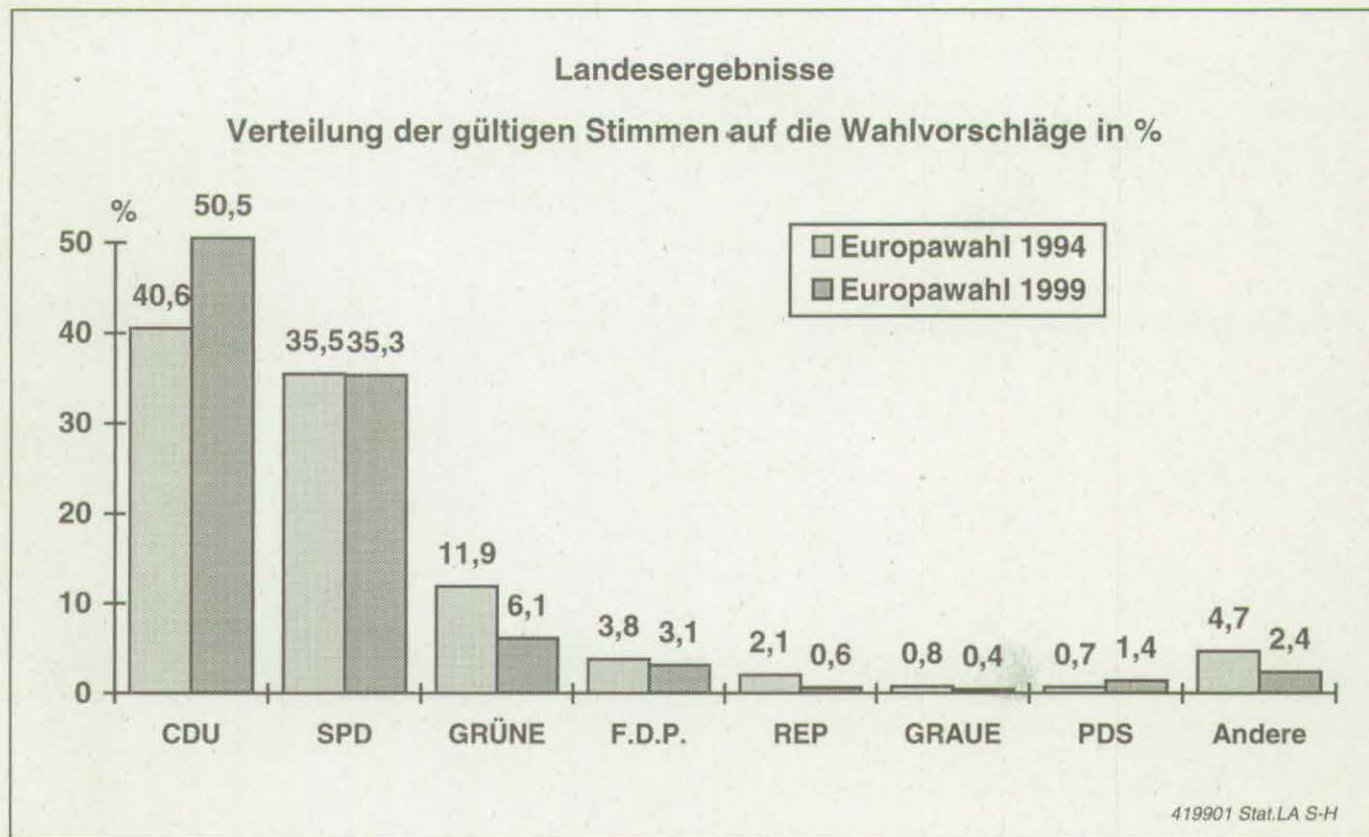
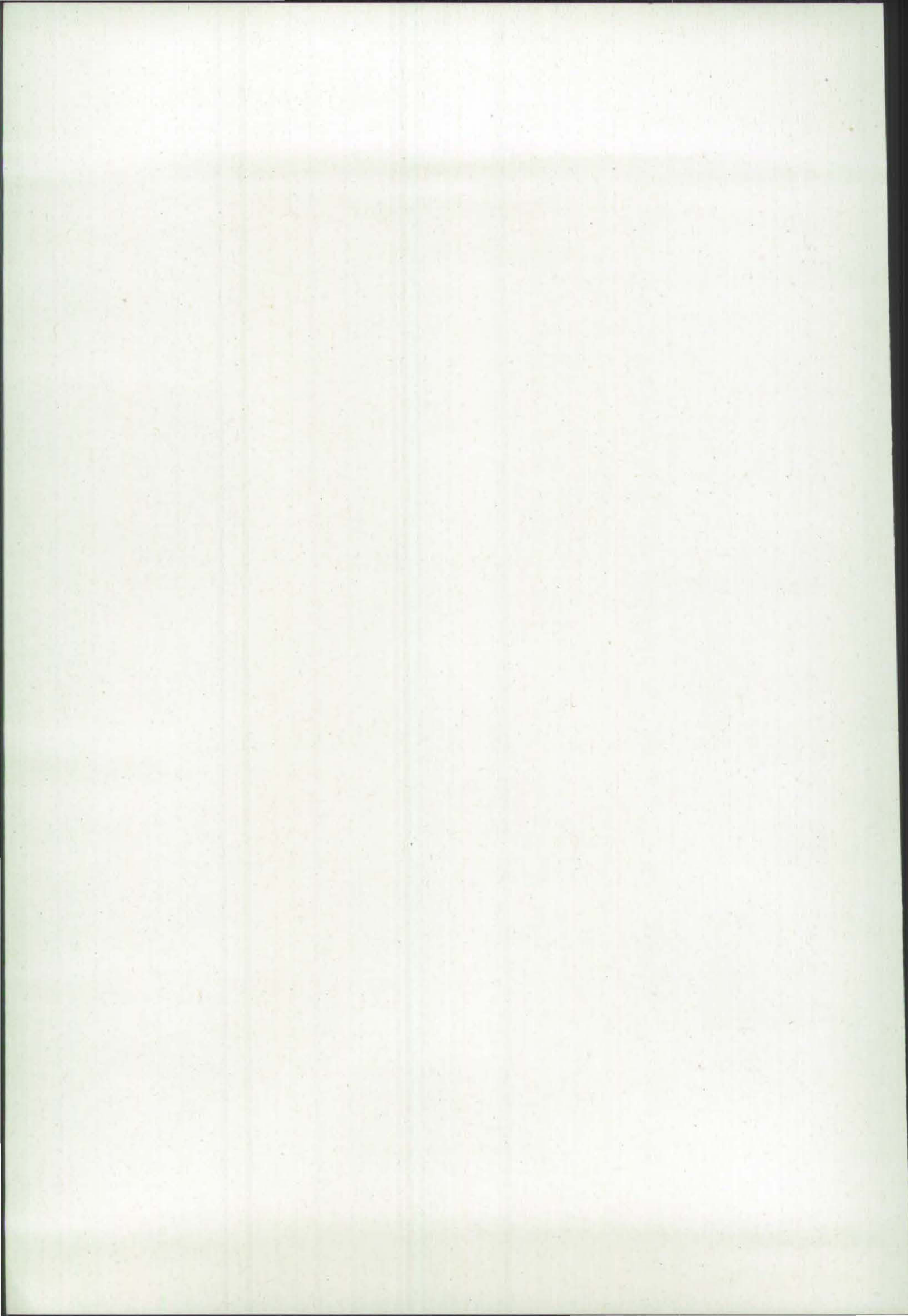


**Europawahl in Schleswig-Holstein
am 13. Juni 1999**

– Vorläufiges Ergebnis –







Statistisches Amt für Hamburg
und Schleswig-Holstein
Bibliothek
Standort Kiel

Statistische Berichte

Statistisches Landesamt Schleswig-Holstein

Fröbelstraße 15-17, 24113 Kiel, Postanschrift: Postfach 11 41, 24100 Kiel, Telefon: (04 31) 68 95-0, Telefax: (04 31) 68 95-4 98

B VII 5 - 4/99

Ausgegeben am 14.06.1999

Europawahl in Schleswig-Holstein am 13. Juni 1999

– Vorläufiges Ergebnis –

Erläuterungen	3
Ergebnisse	
1. Grafische Übersichten	
1.1 Beteiligung an den Wahlen in Schleswig-Holstein seit 1960	5
1.2 Stimmenanteile der Wahlvorschläge bei der Europawahl in Schleswig-Holstein seit 1979	5
2. Bundesergebnisse	
2.1 Wahlberechtigte, Wählerinnen und Wähler, Stimmenverteilung 1989, 1994 und 1999	6
2.2 Gewählte Bewerberinnen und Bewerber mit Wohnsitz in Schleswig-Holstein	7
3. Landesergebnisse	
3.1 Wahlberechtigte, Wählerinnen und Wähler, Stimmenverteilung 1989, 1994 und 1999	8
3.2 Besondere Ergebnisse	
3.21 Mehrheitsverhältnisse nach kreisfreien Städten und Kreisen	9
3.22 Stimmenvorsprung nach kreisfreien Städten und Kreisen	9
3.23 Wahlbeteiligung nach kreisfreien Städten und Kreisen	10
3.24 Stimmenanteile der Wahlvorschläge nach kreisfreien Städten und Kreisen	10
4. Kreisergebnisse	
4.1 Wahlberechtigte, Wählerinnen und Wähler, ungültige und gültige Stimmen	14
4.2 Verteilung der gültigen Stimmen – Anzahl –	16
4.3 Verteilung der gültigen Stimmen – in % –	18
5. Ergebnisse ausgewählter Gemeinden	
5.1 Wahlberechtigte, Wählerinnen und Wähler, ungültige und gültige Stimmen	20
5.2 Verteilung der gültigen Stimmen – Anzahl –	27
5.3 Verteilung der gültigen Stimmen – in % –	34

Rechtsgrundlagen

Wahlgesetz

- Europawahlgesetz (EuWG) in der Fassung der Bekanntmachung vom 8. März 1994 (BGBl. I S. 423, 555), geändert durch Gesetz vom 31. Mai 1999 (BGBl. I S. 1023)
- Auszug aus dem Bundeswahlgesetz (BWG) in der Fassung der Bekanntmachung vom 23. Juli 1993 (BGBl. I S. 1288, 1594) sowie vom 9. Juli 1997 (BGBl. I S. 1691) und 1. Dezember 1997 (BGBl. I S. 2772), zuletzt geändert durch Gesetz vom 20. April 1998 (BGBl. I S. 706)

Wahlordnung

Europawahlordnung (EuWO) in der Fassung der Bekanntmachung vom 2. Mai 1994 (BGBl. I S. 957), zuletzt geändert durch Gesetz vom 31. Mai 1999 (BGBl. I S. 1023)

Wahlvorschläge

AUTOFAHRER- und BÜRGERINTERESSEN PARTEI DEUTSCHLANDS	APD
Automobile - Steuerzahler - Partei	ASP
Bayernpartei (nur in Bayern)	BP
BÜNDNIS 90/DIE GRÜNEN	GRÜNE
Bürgerrechtsbewegung Solidarität	BüSo
BUND FREIER BÜRGER – OFFENSIVE FÜR DEUTSCHLAND, Die Freiheitlichen	BFB – Die Offensive
Bund Sozialistischer Arbeiter, Deutsche Sektion der Vierten Internationale	BSA
Christlich Demokratische Union Deutschlands	CDU
Christlich-Soziale Union in Bayern e.V. (nur in Bayern)	CSU
CHRISTLICHE LIGA – Die Partei für das Leben	LIGA
CHRISTLICHE MITTE – Für ein Deutschland nach GOTTES Geboten	CM
Deutsche Kommunistische Partei	DKP
DEUTSCHE SOLIDARITÄT – Union für Umwelt und Lebensschutz	ÖKO-UNION
Deutsche Soziale Union	DSU
DEUTSCHE VOLKSUNION	DVU
Deutsche Zentrumspartei	ZENTRUM
DIE GRAUEN – Graue Panther	GRAUE
Die Mündigen Bürger	Mündige Bürger ¹
DIE REPUBLIKANER	REP
Die Unregierbaren – Autonome Liste	Autonome Liste ¹
FAMILIEN-PARTEI (DEUTSCHLANDS) (nur im Saarland)	FAMILIE
Feministische Partei DIE FRAUEN	DIE FRAUEN
Freie Demokratische Partei	F.D.P.
Freiheitliche Deutsche Arbeiterpartei	FAP
Für das Europa der Arbeitnehmer/innen und der Demokratie	Arbeitnehmer ¹
Humanistische Partei	HP
Initiative Pro D-Mark – neue liberale Partei –	Pro DM
Marxistisch-Leninistische Partei Deutschlands	MLPD
Mensch Umwelt Tierschutz	Die Tierschutzpartei
Nationaldemokratische Partei Deutschlands	NPD
NATURGESETZ PARTEI, AUFBRUCH ZU NEUEM BEWUSSTSEIN	NATURGESETZ
Neues Bewußtsein die ganzheitlich-esoterische Partei Deutschlands	Bewußtsein
NEUES FORUM	FORUM
Ökologisch-Demokratische Partei	ödp
Partei Bibeltreuer Christen	PBC
Partei der Arbeitslosen und Sozial Schwachen	PASS
Partei des Demokratischen Sozialismus	PDS
Plattform Europa der ArbeitnehmerInnen und Demokratie	PEAD ¹
Sozialdemokratische Partei Deutschlands	SPD
STATT Partei DIE UNABHÄNGIGEN	STATT Partei

¹ Aus technischen Gründen war die Bildung einer Kurzbezeichnung notwendig.

Andere in Tabellen 4 und 5

B98Z BFB – Die Offensive, DVU, DIE FRAUEN, Pro DM, NPD, ödp

E94 APD, BP, BüSo, BFB – Die Offensive, BSA, LIGA, CM, DSU, Autonome Liste, NPD, NATURGESETZ, FORUM, ödp, PBC, PASS, PEAD, STATT Partei

E99 APD, ASP, BüSo, CM, ZENTRUM, DIE FRAUEN, HP, Die Tierschutzpartei, NPD, NATURGESETZ, ödp, PBC, PASS

Briefwahlergebnisse

Die Briefwahlergebnisse sind, außer in Größe, in der Darstellung der Ergebnisse enthalten.

Abkürzungen

E 1999 Europawahl 1999

E 1994 Europawahl 1994

B98Z Bundestagswahl 1998 Zweitstimmen

E94 Europawahl 1994

E99 Europawahl 1999

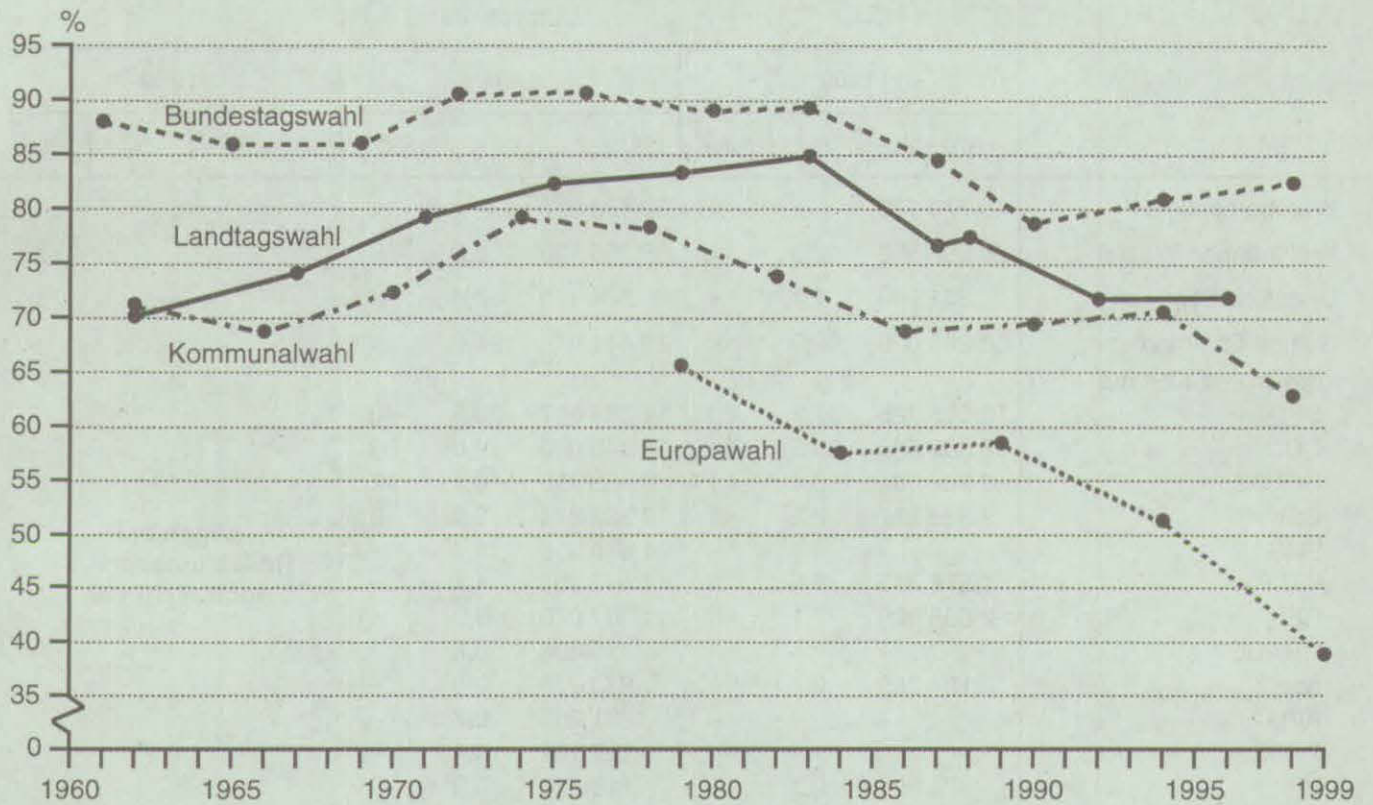
Zeichenerklärung

– nichts vorhanden

x Tabellenfach gesperrt, weil Aussage nicht sinnvoll

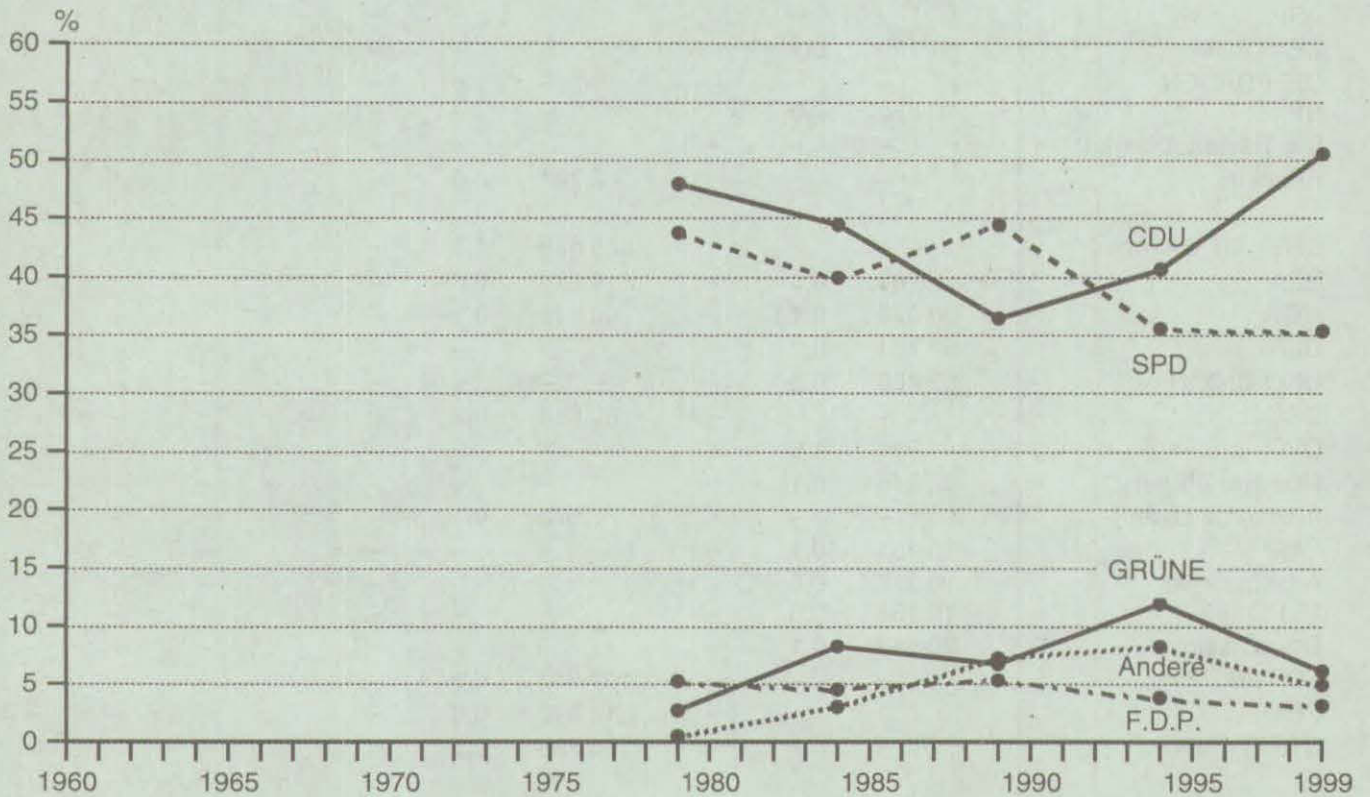
1. Grafische Übersichten

1.1 Beteiligung an den Wahlen in Schleswig-Holstein seit 1960



419902 Stat.LA S-H

1.2 Stimmenanteile der Wahlvorschläge bei der Europawahl in Schleswig-Holstein seit 1979



419903 Stat.LA S-H

2. Bundesergebnisse

2.1 Wahlberechtigte, Wählerinnen und Wähler, Stimmenverteilung

	Europawahl								
	1989			1994			1999		
	Anzahl	%	Sitze	Anzahl	%	Sitze	Anzahl	%	Sitze
Wahlberechtigte	45 773 179	x	x	60 473 927	x	x		x	x
Wählerinnen/Wähler	28 508 598	62,3	x	36 295 529	60,0	x			x
Ungültige Stimmen	301 908	1,1	x	884 115	2,4	x			x
Gültige Stimmen	28 206 690	98,9	x	35 411 414	97,6	x			x
dávon entfallen auf									
SPD	10 525 728	37,3	30	11 389 697	32,2	40			
CDU	8 332 846	29,5	24	11 346 073	32,0	39			
GRÜNE	2 382 102	8,4	7	3 563 268	10,1	12			
CSU	2 326 277	8,2	7	2 393 374	6,8	8			
PDS	—	—	—	1 670 316	4,7	—			
F.D.P.	1 576 715	5,6	4	1 442 857	4,1	—			
REP	2 008 629	7,1	6	1 387 070	3,9	—			
GRAUE	—	—	—	275 866	0,8	—			
ödp	184 309	0,7	—	273 776	0,8	—			
APD	—	—	—	231 265	0,7	—			
PASS	—	—	—	127 104	0,4	—			
BP	71 991	0,3	—	110 778	0,3	—			
PBC	—	—	—	93 210	0,3	—			
NATURGESETZ	—	—	—	92 031	0,3	—			
NPD	—	—	—	77 227	0,2	—			
CM	43 580	0,2	—	66 766	0,2	—			
BüSo	12 907	0,0	—	23 851	0,1	—			
ASP	—	—	—	—	—	—			
ZENTRUM	41 190	0,1	—	—	—	—			
DIE FRAUEN	—	—	—	—	—	—			
HP	10 885	0,0	—	—	—	—			
Die Tierschutzpartei	—	—	—	—	—	—			
FAMILIE	—	—	—	2 781	0,0	—			
BFB - Die Offensive	—	—	—	385 676	1,1	—			
BSA	7 788	0,0	—	10 678	0,0	—			
LIGA	30 879	0,1	—	40 115	0,1	—			
DKP	57 704	0,2	—	—	—	—			
ÖKO-UNION	55 463	0,2	—	—	—	—			
DSU	—	—	—	80 618	0,2	—			
DVU	444 921	1,6	—	—	—	—			
Mündige Bürger	32 246	0,1	—	—	—	—			
Autonome Liste	—	—	—	37 672	0,1	—			
FAP	19 151	0,1	—	—	—	—			
Arbeitnehmer	10 377	0,0	—	—	—	—			
MLPD	10 134	0,0	—	—	—	—			
Bewußtsein	20 868	0,1	—	—	—	—			
FORUM	—	—	—	107 615	0,3	—			
PEAD	—	—	—	12 992	0,0	—			
STATT Partei	—	—	—	168 738	0,5	—			
Sitze insgesamt	x	x	78	x	x	99	x	x	

Lagen bei
Redaktionsschluß
noch nicht vor

2.2 Gewählte Bewerberinnen und Bewerber mit Wohnsitz in Schleswig-Holstein

1989

1994

1999

Name _____

Partei

Name _____

Partei

Name _____

Partei

Böge, Reimer

CDU

Piecyk, Wilhelm

SPD

Walter, Gerd

SPD

Böge, Reimer

CDU

Schlee, Emil

REP

Lagen bei
Redaktionsschluß
noch nicht vor

3. Landesergebnisse

3.1 Wahlberechtigte, Wählerinnen und Wähler, Stimmenverteilung

	Europawahl					
	1989		1994		1999	
	Anzahl	%	Anzahl	%	Anzahl	%
Wahlberechtigte	2 057 364	x	2 110 508	x	2 134 093	x
Wählerinnen/Wähler	1 201 267	58,4	1 083 713	51,3	828 455	38,8
Ungültige Stimmen	9 971	0,8	12 555	1,2	8 162	1,0
Gültige Stimmen	1 191 296	99,2	1 071 158	98,8	820 293	99,0
davon entfallen auf						
CDU	433 869	36,4	434 376	40,6	414 313	50,5
SPD	528 388	44,4	380 506	35,5	289 895	35,3
GRÜNE	80 129	6,7	127 840	11,9	50 242	6,1
F.D.P.	63 584	5,3	40 879	3,8	25 768	3,1
REP	54 943	4,6	22 017	2,1	5 241	0,6
GRAUE	—	—	8 221	0,8	3 557	0,4
PDS	—	—	7 213	0,7	11 587	1,4
APD	—	—	6 540	0,6	2 685	0,3
ödp	3 810	0,3	4 096	0,4	1 136	0,1
NATURGESETZ	—	—	3 136	0,3	1 104	0,1
NPD	—	—	2 308	0,2	2 553	0,3
PBC	—	—	2 144	0,2	1 755	0,2
CM	1 048	0,1	1 581	0,1	694	0,1
PASS	—	—	1 465	0,1	1 284	0,2
BüSo	367	0,0	468	0,0	203	0,0
ASP	—	—	—	—	842	0,1
ZENTRUM	609	0,1	—	—	152	0,0
DIE FRAUEN	—	—	—	—	2 198	0,3
HP	393	0,0	—	—	270	0,0
Die Tierschutzpartei	—	—	—	—	4 814	0,6
BP	1 022	0,1	946	0,1	—	—
BFB - Die Offensive	367	0,0	14 207	1,3	—	—
BSA	310	0,0	329	0,0	—	—
LIGA	638	0,1	667	0,1	—	—
DKP	1 939	0,2	—	—	—	—
ÖKO-UNION	1 486	0,1	—	—	—	—
DSU	—	—	715	0,1	—	—
DVU	15 615	1,3	—	—	—	—
Mündige Bürger	1 055	0,1	—	—	—	—
Autonome Liste	—	—	1 281	0,1	—	—
FAP	567	0,0	—	—	—	—
Arbeitnehmer	368	0,0	—	—	—	—
MLPD	309	0,0	—	—	—	—
Bewußtsein	847	0,1	—	—	—	—
FORUM	—	—	1 219	0,1	—	—
PEAD	—	—	197	0,0	—	—
STATT Partei	—	—	8 807	0,8	—	—

3.2 Besondere Ergebnisse

3.21 Mehrheitsverhältnisse nach kreisfreien Städten und Kreisen

KREISFREIE STADT Kreis		Stimmenanteile der ... in %			
		CDU		SPD	
		E 1999	E 1994	E 1999	E 1994
01	FLensburg	41,9	33,9	43,3 *	41,5 *
02	KIEL	40,8 *	31,5	38,2	37,6 *
03	LÜBECK	45,4 *	36,8	38,1	38,8 *
04	NEUMÜNSTER	46,3 *	38,0	41,4	40,9 *
51	Dithmarschen	56,0 **	45,6 *	33,8	36,2
53	Herzogtum Lauenburg	51,4 **	41,4 *	34,3	33,0
54	Nordfriesland	55,4 **	43,6 *	32,9	35,9
55	Ostholstein	53,3 **	43,7 *	35,4	36,3
56	Pinneberg	49,6 *	39,2 *	34,8	33,8
57	Plön	50,5 **	41,7 *	35,6	35,9
58	Rendsburg-Eckernförde	52,6 **	42,8 *	33,9	35,0
59	Schleswig-Flensburg	54,0 **	43,7 *	34,9	36,8
60	Segeberg	52,7 **	42,4 *	33,0	32,2
61	Steinburg	52,7 **	42,7 *	35,7	36,8
62	Stormarn	50,2 **	40,9 *	34,1	31,5
Schleswig-Holstein		50,5 **	40,6 *	35,3	35,5

* einfache Mehrheit; ** absolute Mehrheit

3.22 Stimmenvorsprung nach kreisfreien Städten und Kreisen

KREISFREIE STADT Kreis		Stimmenanteile der ... in %		Differenz CDU minus SPD
		CDU	SPD	%
01	FLensburg	41,9	43,3	- 1,4
02	KIEL	40,8	38,2	2,6
04	NEUMÜNSTER	46,3	41,4	4,9
03	LÜBECK	45,4	38,1	7,4
56	Pinneberg	49,6	34,8	14,7
57	Plön	50,5	35,6	14,9
62	Stormarn	50,2	34,1	16,1
61	Steinburg	52,7	35,7	16,9
53	Herzogtum Lauenburg	51,4	34,3	17,2
55	Ostholstein	53,3	35,4	17,9
58	Rendsburg-Eckernförde	52,6	33,9	18,7
59	Schleswig-Flensburg	54,0	34,9	19,1
60	Segeberg	52,7	33,0	19,7
51	Dithmarschen	56,0	33,8	22,2
54	Nordfriesland	55,4	32,9	22,5
Schleswig-Holstein		50,5	35,3	15,2

3.23 Wahlbeteiligung nach kreisfreien Städten und Kreisen

Wahlbeteiligung nach kreisfreien Städten und Kreisen		Veränderung der Wahlbeteiligung gegenüber der Europawahl 1994 nach kreisfreien Städten und Kreisen	
KREISFREIE STADT Kreis	Wahlbeteiligung in %	KREISFREIE STADT Kreis	Veränderung in %
62 Stormarn	43,8	01 FLENSBURG	- 5,7
57 Plön	43,5	61 Steinburg	- 11,4
56 Pinneberg	41,7	60 Segeberg	- 11,7
53 Herzogtum Lauenburg	41,1	62 Stormarn	- 11,7
61 Steinburg	40,0	57 Plön	- 12,0
01 FLENSBURG	40,0	58 Rendsburg-Eckernförde	- 12,2
59 Schleswig-Flensburg	39,9	56 Pinneberg	- 12,3
58 Rendsburg-Eckernförde	39,4	59 Schleswig-Flensburg	- 12,4
55 Ostholstein	39,1	51 Dithmarschen	- 12,7
60 Segeberg	39,0	53 Herzogtum Lauenburg	- 12,7
51 Dithmarschen	37,8	04 NEUMÜNSTER	- 12,9
54 Nordfriesland	35,6	02 KIEL	- 14,0
02 KIEL	35,2	54 Nordfriesland	- 14,1
03 LÜBECK	32,0	55 Ostholstein	- 14,4
04 NEUMÜNSTER	30,5	03 LÜBECK	- 14,9
Schleswig-Holstein	38,8	Schleswig-Holstein	- 12,5

3.24 Stimmenanteile der Wahlvorschläge nach kreisfreien Städten und Kreisen

Stimmenanteil der CDU nach kreisfreien Städten und Kreisen		Veränderung des Stimmenanteils der CDU gegenüber der Europawahl 1994 nach kreisfreien Städten und Kreisen	
KREISFREIE STADT Kreis	Stimmenanteil in %	KREISFREIE STADT Kreis	Veränderung in %
51 Dithmarschen	56,0	54 Nordfriesland	11,9
54 Nordfriesland	55,4	51 Dithmarschen	10,4
59 Schleswig-Flensburg	54,0	56 Pinneberg	10,4
55 Ostholstein	53,3	59 Schleswig-Flensburg	10,3
60 Segeberg	52,7	60 Segeberg	10,3
61 Steinburg	52,7	53 Herzogtum Lauenburg	10,1
58 Rendsburg-Eckernförde	52,6	61 Steinburg	9,9
53 Herzogtum Lauenburg	51,4	58 Rendsburg-Eckernförde	9,9
57 Plön	50,5	55 Ostholstein	9,6
62 Stormarn	50,2	02 KIEL	9,3
56 Pinneberg	49,6	62 Stormarn	9,3
04 NEUMÜNSTER	46,3	57 Plön	8,8
03 LÜBECK	45,4	03 LÜBECK	8,7
01 FLENSBURG	41,9	04 NEUMÜNSTER	8,3
02 KIEL	40,8	01 FLENSBURG	8,0
Schleswig-Holstein	50,5	Schleswig-Holstein	10,0

Noch: 3.2 Besondere Ergebnisse

noch: 3.24 Stimmenanteile der Wahlvorschläge nach kreisfreien Städten und Kreisen

Stimmenanteil der SPD nach kreisfreien Städten und Kreisen

KREISFREIE STADT Kreis	Stimmenanteil in %
01 FLENSBURG	43,3
04 NEUMÜNSTER	41,4
02 KIEL	38,2
03 LÜBECK	38,1
61 Steinburg	35,7
57 Plön	35,6
55 Ostholstein	35,4
59 Schleswig-Flensburg	34,9
56 Pinneberg	34,8
53 Herzogtum Lauenburg	34,3
62 Stormarn	34,1
58 Rendsburg-Eckernförde	33,9
51 Dithmarschen	33,8
60 Segeberg	33,0
54 Nordfriesland	32,9
Schleswig-Holstein	35,3

Veränderung des Stimmenanteils der SPD gegenüber der Europawahl 1994 nach kreisfreien Städten und Kreisen

KREISFREIE STADT Kreis	Veränderung in %
62 Stormarn	2,7
01 FLENSBURG	1,7
53 Herzogtum Lauenburg	1,3
56 Pinneberg	1,0
60 Segeberg	0,8
02 KIEL	0,7
04 NEUMÜNSTER	0,5
57 Plön	- 0,2
03 LÜBECK	- 0,8
55 Ostholstein	- 0,9
58 Rendsburg-Eckernförde	- 1,1
61 Steinburg	- 1,1
59 Schleswig-Flensburg	- 1,9
51 Dithmarschen	- 2,4
54 Nordfriesland	- 3,0
Schleswig-Holstein	- 0,2

noch: 3.24 Stimmenanteile der Wahlvorschläge nach kreisfreien Städten und Kreisen

Stimmenanteil der GRÜNEN nach kreisfreien Städten und Kreisen

KREISFREIE STADT Kreis	Stimmenanteil in %
02 KIEL	10,4
62 Stormarn	7,3
03 LÜBECK	7,3
56 Pinneberg	6,9
01 FLENSBURG	6,6
57 Plön	6,1
60 Segeberg	5,9
53 Herzogtum Lauenburg	5,8
58 Rendsburg-Eckernförde	5,7
54 Nordfriesland	5,0
61 Steinburg	4,8
59 Schleswig-Flensburg	4,7
55 Ostholstein	4,4
04 NEUMÜNSTER	4,3
51 Dithmarschen	3,5
Schleswig-Holstein	6,1

Veränderung des Stimmenanteils der GRÜNEN gegenüber der Europawahl 1994 nach kreisfreien Städten und Kreisen

KREISFREIE STADT Kreis	Veränderung in %
55 Ostholstein	- 4,5
51 Dithmarschen	- 4,6
04 NEUMÜNSTER	- 4,8
57 Plön	- 5,0
59 Schleswig-Flensburg	- 5,1
03 LÜBECK	- 5,1
58 Rendsburg-Eckernförde	- 5,4
54 Nordfriesland	- 5,4
61 Steinburg	- 5,5
53 Herzogtum Lauenburg	- 5,6
01 FLENSBURG	- 6,2
60 Segeberg	- 6,2
62 Stormarn	- 6,7
56 Pinneberg	- 7,1
02 KIEL	- 7,1
Schleswig-Holstein	- 5,8

Noch: 3.2 Besondere Ergebnisse

noch: 3.24 Stimmenanteile der Wahlvorschläge nach kreisfreien Städten und Kreisen

Stimmenanteil der F.D.P. nach kreisfreien Städten und Kreisen

KREISFREIE STADT Kreis	Stimmenanteil in %
02 KIEL	3,7
60 Segeberg	3,7
56 Pinneberg	3,6
62 Stormarn	3,5
53 Herzogtum Lauenburg	3,3
58 Rendsburg-Eckernförde	3,3
57 Plön	3,0
03 LÜBECK	2,9
54 Nordfriesland	2,9
55 Ostholstein	2,8
04 NEUMÜNSTER	2,8
51 Dithmarschen	2,7
61 Steinburg	2,6
59 Schleswig-Flensburg	2,4
01 FLENSBURG	2,3
Schleswig-Holstein	3,1

Veränderung des Stimmenanteils der F.D.P. gegenüber der Europawahl 1994 nach kreisfreien Städten und Kreisen

KREISFREIE STADT Kreis	Veränderung in %
02 KIEL	0,2
03 LÜBECK	- 0,1
04 NEUMÜNSTER	- 0,4
55 Ostholstein	- 0,6
61 Steinburg	- 0,6
57 Plön	- 0,7
58 Rendsburg-Eckernförde	- 0,7
51 Dithmarschen	- 0,7
60 Segeberg	- 0,7
59 Schleswig-Flensburg	- 0,9
56 Pinneberg	- 0,9
53 Herzogtum Lauenburg	- 1,0
01 FLENSBURG	- 1,0
62 Stormarn	- 1,1
54 Nordfriesland	- 1,2
Schleswig-Holstein	- 0,7

noch: 3.24 Stimmenanteile der Wahlvorschläge nach kreisfreien Städten und Kreisen

Stimmenanteil der REP nach kreisfreien Städten und Kreisen

KREISFREIE STADT Kreis	Stimmenanteil in %
53 Herzogtum Lauenburg	1,0
03 LÜBECK	0,8
62 Stormarn	0,7
04 NEUMÜNSTER	0,7
57 Plön	0,7
02 KIEL	0,7
01 FLENSBURG	0,7
56 Pinneberg	0,7
60 Segeberg	0,6
55 Ostholstein	0,6
58 Rendsburg-Eckernförde	0,5
51 Dithmarschen	0,5
61 Steinburg	0,5
59 Schleswig-Flensburg	0,5
54 Nordfriesland	0,3
Schleswig-Holstein	0,6

Veränderung des Stimmenanteils der REP gegenüber der Europawahl 1994 nach kreisfreien Städten und Kreisen

KREISFREIE STADT Kreis	Veränderung in %
59 Schleswig-Flensburg	- 0,9
54 Nordfriesland	- 0,9
58 Rendsburg-Eckernförde	- 1,1
01 FLENSBURG	- 1,1
57 Plön	- 1,2
02 KIEL	- 1,3
61 Steinburg	- 1,4
51 Dithmarschen	- 1,4
62 Stormarn	- 1,4
60 Segeberg	- 1,5
04 NEUMÜNSTER	- 1,5
56 Pinneberg	- 1,6
55 Ostholstein	- 1,6
53 Herzogtum Lauenburg	- 1,9
03 LÜBECK	- 2,0
Schleswig-Holstein	- 1,4

Noch: 3.2 Besondere Ergebnisse

noch: 3.24 Stimmenanteile der Wahlvorschläge nach kreisfreien Städten und Kreisen

Stimmenanteil der GRAUEN nach kreisfreien Städten und Kreisen

KREISFREIE STADT Kreis	Stimmenanteil in %
01 FLENSBURG	0,6
56 Pinneberg	0,5
03 LÜBECK	0,5
02 KIEL	0,5
62 Stormarn	0,4
53 Herzogtum Lauenburg	0,4
57 Plön	0,4
60 Segeberg	0,4
58 Rendsburg-Eckernförde	0,4
55 Ostholstein	0,4
59 Schleswig-Flensburg	0,4
54 Nordfriesland	0,4
04 NEUMÜNSTER	0,3
61 Steinburg	0,3
51 Dithmarschen	0,3
Schleswig-Holstein	0,4

Veränderung des Stimmenanteils der GRAUEN gegenüber der Europawahl 1994 nach kreisfreien Städten und Kreisen

KREISFREIE STADT Kreis	Veränderung in %
55 Ostholstein	- 0,2
58 Rendsburg-Eckernförde	- 0,3
61 Steinburg	- 0,3
57 Plön	- 0,3
56 Pinneberg	- 0,3
02 KIEL	- 0,3
03 LÜBECK	- 0,3
04 NEUMÜNSTER	- 0,4
53 Herzogtum Lauenburg	- 0,4
54 Nordfriesland	- 0,4
59 Schleswig-Flensburg	- 0,4
51 Dithmarschen	- 0,4
60 Segeberg	- 0,4
62 Stormarn	- 0,4
01 FLENSBURG	- 0,6
Schleswig-Holstein	- 0,3

noch: 3.24 Stimmenanteile der Wahlvorschläge nach kreisfreien Städten und Kreisen

Stimmenanteil der PDS nach kreisfreien Städten und Kreisen

KREISFREIE STADT Kreis	Stimmenanteil in %
02 KIEL	2,9
03 LÜBECK	2,2
01 FLENSBURG	1,7
04 NEUMÜNSTER	1,6
56 Pinneberg	1,4
53 Herzogtum Lauenburg	1,4
57 Plön	1,4
62 Stormarn	1,4
60 Segeberg	1,3
58 Rendsburg-Eckernförde	1,2
54 Nordfriesland	1,0
59 Schleswig-Flensburg	1,0
61 Steinburg	0,9
51 Dithmarschen	0,9
55 Ostholstein	0,9
Schleswig-Holstein	1,4

Veränderung des Stimmenanteils der PDS gegenüber der Europawahl 1994 nach kreisfreien Städten und Kreisen

KREISFREIE STADT Kreis	Veränderung in %
03 LÜBECK	1,4
02 KIEL	1,4
04 NEUMÜNSTER	0,9
01 FLENSBURG	0,9
53 Herzogtum Lauenburg	0,8
57 Plön	0,7
62 Stormarn	0,7
56 Pinneberg	0,7
58 Rendsburg-Eckernförde	0,7
54 Nordfriesland	0,7
60 Segeberg	0,6
51 Dithmarschen	0,6
61 Steinburg	0,5
59 Schleswig-Flensburg	0,5
55 Ostholstein	0,4
Schleswig-Holstein	0,7

4. Kreisergebnisse

4.1 Wahlberechtigte, Wählerinnen und Wähler, ungültige und gültige Stimmen

KREISFREIE STADT Kreis		Wahl- berechtigte	Wählerinnen und Wähler	Wahl- beteiligung	Ungültige Stimmen		Gültige Stimmen	
Wahl		Anzahl		%	Anzahl	%	Anzahl	%
01 FLENSBURG	B98Z	65 755	50 560	76,9	698	1,4	49 862	98,6
	E94	69 149	31 592	45,7	259	0,8	31 333	99,2
	E99	65 417	26 139	40,0	557	2,1	25 582	97,9
	Veränderung	- 3 732	- 5 453	- 5,7	+ 298	+ 1,3	- 5 751	- 1,3
02 KIEL	B98Z	181 661	144 804	79,7	1 870	1,3	142 934	98,7
	E94	191 055	93 879	49,1	774	0,8	93 105	99,2
	E99	179 711	63 202	35,2	547	0,9	62 655	99,1
	Veränderung	- 11 344	- 30 677	- 14,0	- 227	+ 0,0	- 30 450	- 0,0
03 LÜBECK	B98Z	166 635	130 874	78,5	2 347	1,8	128 527	98,2
	E94	171 742	80 540	46,9	810	1,0	79 730	99,0
	E99	165 984	53 139	32,0	429	0,8	52 710	99,2
	Veränderung	- 5 758	- 27 401	- 14,9	- 381	- 0,2	- 27 020	+ 0,2
04 NEUMÜNSTER	B98Z	62 826	48 504	77,2	835	1,7	47 669	98,3
	E94	64 402	27 949	43,4	349	1,2	27 600	98,8
	E99	62 306	19 022	30,5	196	1,0	18 826	99,0
	Veränderung	- 2 096	- 8 927	- 12,9	- 153	- 0,2	- 8 774	+ 0,2
51 Dithmarschen	B98Z	106 240	86 075	81,0	1 599	1,9	84 476	98,1
	E94	104 652	52 843	50,5	712	1,3	52 131	98,7
	E99	106 635	40 344	37,8	482	1,2	39 862	98,8
	Veränderung	+ 1 983	- 12 499	- 12,7	- 230	- 0,2	- 12 269	+ 0,2
53 Herzogtum Lauenburg	B98Z	136 156	114 782	84,3	1 531	1,3	113 251	98,7
	E94	131 109	70 504	53,8	875	1,2	69 629	98,8
	E99	136 476	56 058	41,1	537	1,0	55 521	99,0
	Veränderung	+ 5 367	- 14 446	- 12,7	- 338	- 0,3	- 14 108	+ 0,3
54 Nordfriesland	B98Z	125 446	101 810	81,2	1 655	1,6	100 155	98,4
	E94	122 895	61 105	49,7	607	1,0	60 498	99,0
	E99	125 519	44 680	35,6	261	0,6	44 419	99,4
	Veränderung	+ 2 624	- 16 425	- 14,1	- 346	- 0,4	- 16 079	+ 0,4
55 Ostholstein	B98Z	156 827	129 497	82,6	1 819	1,4	127 678	98,6
	E94	154 296	82 552	53,5	1 217	1,5	81 335	98,5
	E99	157 251	61 462	39,1	669	1,1	60 793	98,9
	Veränderung	+ 2 955	- 21 090	- 14,4	- 548	- 0,4	- 20 542	+ 0,4

Noch: 4. Kreisergebnisse

noch: 4.1 Wahlberechtigte, Wählerinnen und Wähler, ungültige und gültige Stimmen

KREISFREIE STADT		Kreis	Wahl- berechtigte	Wählerinnen und Wähler	Wahl- beteiligung	Ungültige Stimmen		Gültige Stimmen	
	Wahl					Anzahl	%	Anzahl	%
56 Pinneberg	B98Z		219 335	185 688	84,7	1 917	1,0	183 771	99,0
	E94		216 310	116 797	54,0	1 382	1,2	115 415	98,8
	E99		218 008	90 984	41,7	905	1,0	90 079	99,0
	Veränderung		+ 1 698	- 25 813	- 12,3	- 477	- 0,2	- 25 336	+ 0,2
57 Plön	B98Z		98 946	84 864	85,8	1 005	1,2	83 859	98,8
	E94		95 811	53 125	55,4	707	1,3	52 418	98,7
	E99		99 441	43 225	43,5	494	1,1	42 731	98,9
	Veränderung		+ 3 630	- 9 900	- 12,0	- 213	- 0,2	- 9 687	+ 0,2
58 Rendsburg- Eckernförde	B98Z		206 958	173 074	83,6	2 210	1,3	170 864	98,7
	E94		199 975	103 147	51,6	1 265	1,2	101 882	98,8
	E99		207 524	81 800	39,4	802	1,0	80 998	99,0
	Veränderung		+ 7 549	- 21 347	- 12,2	- 463	- 0,2	- 20 884	+ 0,2
59 Schleswig- Flensburg	B98Z		148 231	122 924	82,9	1 668	1,4	121 256	98,6
	E94		142 665	74 715	52,4	799	1,1	73 916	98,9
	E99		148 774	59 417	39,9	531	0,9	58 886	99,1
	Veränderung		+ 6 109	- 15 298	- 12,4	- 268	- 0,2	- 15 030	+ 0,2
60 Segeberg	B98Z		187 643	155 892	83,1	1 858	1,2	154 034	98,8
	E94		180 242	91 471	50,7	997	1,1	90 474	98,9
	E99		188 070	73 427	39,0	640	0,9	72 787	99,1
	Veränderung		+ 7 828	- 18 044	- 11,7	- 357	- 0,2	- 17 687	+ 0,2
61 Steinburg	B98Z		104 312	86 301	82,7	1 286	1,5	85 015	98,5
	E94		103 372	53 138	51,4	789	1,5	52 349	98,5
	E99		104 047	41 595	40,0	490	1,2	41 105	98,8
	Veränderung		+ 675	- 11 543	- 11,4	- 299	- 0,3	- 11 244	+ 0,3
62 Stormarn	B98Z		169 021	144 949	85,8	1 545	1,1	143 404	98,9
	E94		162 833	90 356	55,5	1 013	1,1	89 343	98,9
	E99		168 930	73 961	43,8	622	0,8	73 339	99,2
	Veränderung		+ 6 097	- 16 395	- 11,7	- 391	- 0,3	- 16 004	+ 0,3
Schleswig-Holstein	B98Z		2 135 992	1 760 598	82,4	23 843	1,4	1 736 755	98,6
	E94		2 110 508	1 083 713	51,3	12 555	1,2	1 071 158	98,8
	E99		2 134 093	828 455	38,8	8 162	1,0	820 293	99,0
	Veränderung		+ 23 585	- 255 258	- 12,5	- 4 393	- 0,2	- 250 865	+ 0,2

Noch: 4. Kreisergebnisse
4.2 Verteilung der gültigen Stimmen
– Anzahl –

KREISFREIE STADT Kreis		Von den gültigen Stimmen entfallen auf							
Wahl		CDU	SPD	GRÜNE	F.D.P.	REP	GRAUE	PDS	Andere
01 FLENSBURG	B98Z	14 538	25 490	3 815	3 182	193	206	912	1 526
	E94	10 616	13 008	3 999	1 032	560	374	243	1 501
	E99	10 720	11 068	1 689	585	169	153	426	772
	Veränderung	+ 104	- 1 940	- 2 310	- 447	- 391	- 221	+ 183	- 729
02 KIEL	B98Z	40 038	70 313	14 674	9 821	703	476	3 440	3 469
	E94	29 314	34 973	16 315	3 311	1 821	712	1 426	5 233
	E99	25 572	23 958	6 540	2 342	433	301	1 813	1 696
	Veränderung	- 3 742	- 11 015	- 9 775	- 969	- 1 388	- 411	+ 387	- 3 537
03 LÜBECK	B98Z	41 885	61 813	9 593	8 100	916	323	2 349	3 548
	E94	29 316	30 966	9 870	2 388	2 258	638	647	3 647
	E99	23 949	20 070	3 844	1 522	416	257	1 169	1 483
	Veränderung	- 5 367	- 10 896	- 6 026	- 866	- 1 842	- 381	+ 522	- 2 164
04 NEUMÜNSTER	B98Z	15 116	24 888	2 327	2 786	190	112	764	1 486
	E94	10 497	11 292	2 512	866	626	193	197	1 417
	E99	8 717	7 803	812	519	138	64	304	469
	Veränderung	- 1 780	- 3 489	- 1 700	- 347	- 488	- 129	+ 107	- 948
51 Dithmarschen	B98Z	34 015	37 320	3 443	5 955	174	226	902	2 441
	E94	23 748	18 886	4 234	1 768	1 017	374	179	1 925
	E99	22 321	13 489	1 405	1 087	206	128	358	868
	Veränderung	- 1 427	- 5 397	- 2 829	- 681	- 811	- 246	+ 179	- 1 057
53 Herzogtum Lauenburg	B98Z	41 780	49 387	6 969	8 736	776	392	1 655	3 556
	E94	28 796	22 990	7 934	3 000	2 032	553	396	3 928
	E99	28 548	19 026	3 225	1 848	538	241	781	1 314
	Veränderung	- 248	- 3 964	- 4 709	- 1 152	- 1 494	- 312	+ 385	- 2 614
54 Nordfriesland	B98Z	38 384	43 672	6 073	8 041	165	303	1 152	2 365
	E94	26 353	21 732	6 309	2 461	729	448	233	2 233
	E99	24 613	14 606	2 225	1 279	144	159	460	933
	Veränderung	- 1 740	- 7 126	- 4 084	- 1 182	- 585	- 289	+ 227	- 1 300
55 Ostholstein	B98Z	48 599	57 238	6 446	9 515	373	293	1 500	3 714
	E94	35 506	29 528	7 245	2 758	1 838	496	380	3 584
	E99	32 388	21 527	2 657	1 708	373	244	528	1 368
	Veränderung	- 3 118	- 8 001	- 4 588	- 1 050	- 1 465	- 252	+ 148	- 2 216

Noch: 4. Kreisergebnisse
noch: 4.2 Verteilung der gültigen Stimmen
– Anzahl –

KREISFREIE STADT			Von den gültigen Stimmen entfallen auf							
Kreis										
Wahl			CDU	SPD	GRÜNE	F.D.P.	REP	GRAUE	PDS	Andere
56 Pinneberg	B98Z		65 095	82 539	12 138	15 198	520	551	2 709	5 021
	E94		45 194	39 008	16 091	5 200	2 562	955	850	5 555
	E99		44 651	31 389	6 194	3 243	595	490	1 276	2 241
	Veränderung		- 543	- 7 619	- 9 897	- 1 957	- 1 967	- 465	+ 426	- 3 314
57 Plön	B98Z		30 948	37 831	5 286	6 019	369	178	1 170	2 058
	E94		21 877	18 801	5 827	1 899	974	375	359	2 306
	E99		21 585	15 224	2 593	1 267	300	185	590	987
	Veränderung		- 292	- 3 577	- 3 234	- 632	- 674	- 190	+ 231	- 1 319
58 Rendsburg- Eckernförde	B98Z		62 640	76 020	10 717	13 976	386	532	2 187	4 406
	E94		43 557	35 635	11 309	4 005	1 693	700	575	4 408
	E99		42 624	27 472	4 617	2 651	435	347	992	1 860
	Veränderung		- 933	- 8 163	- 6 692	- 1 354	- 1 258	- 353	+ 417	- 2 548
59 Schleswig- Flensburg	B98Z		45 975	55 255	7 046	8 068	421	335	1 357	2 799
	E94		32 283	27 186	7 253	2 413	1 002	556	323	2 900
	E99		31 775	20 550	2 785	1 405	291	213	569	1 298
	Veränderung		- 508	- 6 636	- 4 468	- 1 008	- 711	- 343	+ 246	- 1 602
60 Segeberg	B98Z		57 822	66 903	8 872	13 226	718	425	2 334	3 734
	E94		38 379	29 115	10 968	3 984	1 939	755	605	4 729
	E99		38 354	23 991	4 297	2 660	451	315	942	1 777
	Veränderung		- 25	- 5 124	- 6 671	- 1 324	- 1 488	- 440	+ 337	- 2 952
61 Steinburg	B98Z		31 224	38 790	4 772	6 477	192	177	1 013	2 370
	E94		22 370	19 284	5 424	1 683	1 014	318	211	2 045
	E99		21 649	14 690	1 992	1 067	211	139	387	970
	Veränderung		- 721	- 4 594	- 3 432	- 616	- 803	- 179	+ 176	- 1 075
62 Stormarn	B98Z		52 457	61 448	10 116	12 511	632	448	2 026	3 766
	E94		36 570	28 102	12 550	4 111	1 952	774	589	4 695
	E99		36 847	25 032	5 367	2 585	541	321	992	1 654
	Veränderung		+ 277	- 3 070	- 7 183	- 1 526	- 1 411	- 453	+ 403	- 3 041
Schleswig-Holstein	B98Z		620 516	788 907	112 287	131 611	6 728	4 977	25 470	46 259
	E94		434 376	380 506	127 840	40 879	22 017	8 221	7 213	50 106
	E99		414 313	289 895	50 242	25 768	5 241	3 557	11 587	19 690
	Veränderung		- 20 063	- 90 611	- 77 598	- 15 111	- 16 776	- 4 664	+ 4 374	- 30 416

Noch: 4. Kreisergebnisse
4.3 Verteilung der gültigen Stimmen

– in % –

KREISFREIE STADT Kreis		Von den gültigen Stimmen entfallen auf							
Wahl		CDU	SPD	GRÜNE	F.D.P.	REP	GRAUE	PDS	Andere
01 FLENSBURG	B98Z	29,2	51,1	7,7	6,4	0,4	0,4	1,8	3,1
	E94	33,9	41,5	12,8	3,3	1,8	1,2	0,8	4,8
	E99	41,9	43,3	6,6	2,3	0,7	0,6	1,7	3,0
	Veränderung	+ 8,0	+ 1,7	- 6,2	- 1,0	- 1,1	- 0,6	+ 0,9	- 1,8
02 KIEL	B98Z	28,0	49,2	10,3	6,9	0,5	0,3	2,4	2,4
	E94	31,5	37,6	17,5	3,6	2,0	0,8	1,5	5,6
	E99	40,8	38,2	10,4	3,7	0,7	0,5	2,9	2,7
	Veränderung	+ 9,3	+ 0,7	- 7,1	+ 0,2	- 1,3	- 0,3	+ 1,4	- 2,9
03 LÜBECK	B98Z	32,6	48,1	7,5	6,3	0,7	0,3	1,8	2,8
	E94	36,8	38,8	12,4	3,0	2,8	0,8	0,8	4,6
	E99	45,4	38,1	7,3	2,9	0,8	0,5	2,2	2,8
	Veränderung	+ 8,7	- 0,8	- 5,1	- 0,1	- 2,0	- 0,3	+ 1,4	- 1,8
04 NEUMÜNSTER	B98Z	31,7	52,2	4,9	5,8	0,4	0,2	1,6	3,1
	E94	38,0	40,9	9,1	3,1	2,3	0,7	0,7	5,1
	E99	46,3	41,4	4,3	2,8	0,7	0,3	1,6	2,5
	Veränderung	+ 8,3	+ 0,5	- 4,8	- 0,4	- 1,5	- 0,4	+ 0,9	- 2,6
51 Dithmarschen	B98Z	40,3	44,2	4,1	7,0	0,2	0,3	1,1	2,9
	E94	45,6	36,2	8,1	3,4	2,0	0,7	0,3	3,7
	E99	56,0	33,8	3,5	2,7	0,5	0,3	0,9	2,2
	Veränderung	+ 10,4	- 2,4	- 4,6	- 0,7	- 1,4	- 0,4	+ 0,6	- 1,5
53 Herzogtum Lauenburg	B98Z	36,9	43,6	6,2	7,7	0,7	0,3	1,5	3,1
	E94	41,4	33,0	11,4	4,3	2,9	0,8	0,6	5,6
	E99	51,4	34,3	5,8	3,3	1,0	0,4	1,4	2,4
	Veränderung	+ 10,1	+ 1,3	- 5,6	- 1,0	- 1,9	- 0,4	+ 0,8	- 3,3
54 Nordfriesland	B98Z	38,3	43,6	6,1	8,0	0,2	0,3	1,2	2,4
	E94	43,6	35,9	10,4	4,1	1,2	0,7	0,4	3,7
	E99	55,4	32,9	5,0	2,9	0,3	0,4	1,0	2,1
	Veränderung	+ 11,9	- 3,0	- 5,4	- 1,2	- 0,9	- 0,4	+ 0,7	- 1,6
55 Ostholstein	B98Z	38,1	44,8	5,0	7,5	0,3	0,2	1,2	2,9
	E94	43,7	36,3	8,9	3,4	2,3	0,6	0,5	4,4
	E99	53,3	35,4	4,4	2,8	0,6	0,4	0,9	2,3
	Veränderung	+ 9,6	- 0,9	- 4,5	- 0,6	- 1,6	- 0,2	+ 0,4	- 2,2

Noch: 4. Kreisergebnisse
noch: 4.3 Verteilung der gültigen Stimmen
– in % –

KREISFREIE STADT Kreis		Von den gültigen Stimmen entfallen auf							
Wahl		CDU	SPD	GRÜNE	F.D.P.	REP	GRAUE	PDS	Andere
56 Pinneberg	B98Z	35,4	44,9	6,6	8,3	0,3	0,3	1,5	2,7
	E94	39,2	33,8	13,9	4,5	2,2	0,8	0,7	4,8
	E99	49,6	34,8	6,9	3,6	0,7	0,5	1,4	2,5
	Veränderung	+ 10,4	+ 1,0	- 7,1	- 0,9	- 1,6	- 0,3	+ 0,7	- 2,3
57 Plön	B98Z	36,9	45,1	6,3	7,2	0,4	0,2	1,4	2,5
	E94	41,7	35,9	11,1	3,6	1,9	0,7	0,7	4,4
	E99	50,5	35,6	6,1	3,0	0,7	0,4	1,4	2,3
	Veränderung	+ 8,8	- 0,2	- 5,0	- 0,7	- 1,2	- 0,3	+ 0,7	- 2,1
58 Rendsburg- Eckernförde	B98Z	36,7	44,5	6,3	8,2	0,2	0,3	1,3	2,6
	E94	42,8	35,0	11,1	3,9	1,7	0,7	0,6	4,3
	E99	52,6	33,9	5,7	3,3	0,5	0,4	1,2	2,3
	Veränderung	+ 9,9	- 1,1	- 5,4	- 0,7	- 1,1	- 0,3	+ 0,7	- 2,0
59 Schleswig- Flensburg	B98Z	37,9	45,6	5,8	6,7	0,3	0,3	1,1	2,3
	E94	43,7	36,8	9,8	3,3	1,4	0,8	0,4	3,9
	E99	54,0	34,9	4,7	2,4	0,5	0,4	1,0	2,2
	Veränderung	+ 10,3	- 1,9	- 5,1	- 0,9	- 0,9	- 0,4	+ 0,5	- 1,7
60 Segeberg	B98Z	37,5	43,4	5,8	8,6	0,5	0,3	1,5	2,4
	E94	42,4	32,2	12,1	4,4	2,1	0,8	0,7	5,2
	E99	52,7	33,0	5,9	3,7	0,6	0,4	1,3	2,4
	Veränderung	+ 10,3	+ 0,8	- 6,2	- 0,7	- 1,5	- 0,4	+ 0,6	- 2,8
61 Steinburg	B98Z	36,7	45,6	5,6	7,6	0,2	0,2	1,2	2,8
	E94	42,7	36,8	10,4	3,2	1,9	0,6	0,4	3,9
	E99	52,7	35,7	4,8	2,6	0,5	0,3	0,9	2,4
	Veränderung	+ 9,9	- 1,1	- 5,5	- 0,6	- 1,4	- 0,3	+ 0,5	- 1,5
62 Stormarn	B98Z	36,6	42,8	7,1	8,7	0,4	0,3	1,4	2,6
	E94	40,9	31,5	14,0	4,6	2,2	0,9	0,7	5,3
	E99	50,2	34,1	7,3	3,5	0,7	0,4	1,4	2,3
	Veränderung	+ 9,3	+ 2,7	- 6,7	- 1,1	- 1,4	- 0,4	+ 0,7	- 3,0
Schleswig-Holstein	B98Z	35,7	45,4	6,5	7,6	0,4	0,3	1,5	2,7
	E94	40,6	35,5	11,9	3,8	2,1	0,8	0,7	4,7
	E99	50,5	35,3	6,1	3,1	0,6	0,4	1,4	2,4
	Veränderung	+ 10,0	- 0,2	- 5,8	- 0,7	- 1,4	- 0,3	+ 0,7	- 2,3

5. Ergebnisse ausgewählter Gemeinden

5.1 Wahlberechtigte, Wählerinnen und Wähler, ungültige und gültige Stimmen

Gemeinde	Wahl	Wahl- berechtigte	Wählerinnen und Wähler	Wahl- beteiligung	Ungültige Stimmen		Gültige Stimmen	
		Anzahl		%	Anzahl	%	Anzahl	%
Ahrensburg	B98Z	23 443	20 121	85,8	198	1,0	19 923	99,0
	E94	23 140	12 905	55,8	121	0,9	12 784	99,1
	E99	23 360	10 150	43,5	63	0,6	10 087	99,4
	Veränderung	+ 220	- 2 755	- 12,3	- 58	- 0,3	- 2 697	+ 0,3
Altenholz	B98Z	7 957	6 782	85,2	60	0,9	6 722	99,1
	E94	7 370	4 361	59,2	41	0,9	4 320	99,1
	E99	7 979	3 503	43,9	25	0,7	3 478	99,3
	Veränderung	+ 609	- 858	- 15,3	- 16	- 0,2	- 842	+ 0,2
Bad Bramstedt	B98Z	8 786	6 896	78,5	96	1,4	6 800	98,6
	E94	8 098	3 958	48,9	34	0,9	3 924	99,1
	E99	8 953	3 377	37,7	20	0,6	3 357	99,4
	Veränderung	+ 855	- 581	- 11,2	- 14	- 0,3	- 567	+ 0,3
Bad Oldesloe	B98Z	17 537	14 341	81,8	203	1,4	14 138	98,6
	E94	17 074	8 760	51,3	106	1,2	8 654	98,8
	E99	17 473	6 981	40,0	34	0,5	6 947	99,5
	Veränderung	+ 399	- 1 779	- 11,4	- 72	- 0,7	- 1 707	+ 0,7
Bad Schwartau	B98Z	16 573	14 065	84,9	164	1,2	13 901	98,8
	E94	16 527	8 779	53,1	94	1,1	8 685	98,9
	E99	16 539	6 565	39,7	52	0,8	6 513	99,2
	Veränderung	+ 12	- 2 214	- 13,4	- 42	- 0,3	- 2 172	+ 0,3
Bad Segeberg	B98Z	13 224	10 646	80,5	143	1,3	10 503	98,7
	E94	12 727	6 374	50,1	89	1,4	6 285	98,6
	E99	13 245	4 936	37,3	32	0,6	4 904	99,4
	Veränderung	+ 518	- 1 438	- 12,8	- 57	- 0,7	- 1 381	+ 0,7
Bargteheide	B98Z	9 920	8 464	85,3	80	0,9	8 384	99,1
	E94	9 421	5 071	53,8	42	0,8	5 029	99,2
	E99	10 142	4 108	40,5	20	0,5	4 088	99,5
	Veränderung	+ 721	- 963	- 13,3	- 22	- 0,3	- 941	+ 0,3
Barsbüttel	B98Z	9 063	7 904	87,2	52	0,7	7 852	99,3
	E94	8 422	4 679	55,6	43	0,9	4 636	99,1
	E99	9 162	3 782	41,3	32	0,8	3 750	99,2
	Veränderung	+ 740	- 897	- 14,3	- 11	- 0,1	- 886	+ 0,1

Noch: 5. Ergebnisse ausgewählter Gemeinden

noch: 5.1 Wahlberechtigte, Wählerinnen und Wähler, ungültige und gültige Stimmen

Gemeinde	Wahl	Wahl- berechtigte	Wählerinnen und Wähler	Wahl- beteiligung	Ungültige Stimmen		Gültige Stimmen	
		Anzahl		%	Anzahl	%	Anzahl	%
Brunsbüttel	B98Z	10 641	8 502	79,9	132	1,6	8 370	98,4
	E94	10 615	5 267	49,6	80	1,5	5 187	98,5
	E99	10 801	3 418	31,6	50	1,5	3 368	98,5
	Veränderung	+ 186	- 1 849	- 18,0	- 30	- 0,1	- 1 819	+ 0,1
Büdelsdorf	B98Z	8 519	7 109	83,4	81	1,1	7 028	98,9
	E94	8 522	4 381	51,4	66	1,5	4 315	98,5
	E99	8 474	3 095	36,5	37	1,2	3 058	98,8
	Veränderung	- 48	- 1 286	- 14,9	- 29	- 0,3	- 1 257	+ 0,3
Eckernförde	B98Z	18 242	14 566	79,8	179	1,2	14 387	98,8
	E94	18 182	8 639	47,5	98	1,1	8 541	98,9
	E99	18 231	5 971	32,8	65	1,1	5 906	98,9
	Veränderung	+ 49	- 2 668	- 14,8	- 33	- 0,0	- 2 635	+ 0,0
Elmshorn	B98Z	35 502	28 818	81,2	357	1,2	28 461	98,8
	E94	35 649	17 827	50,0	222	1,2	17 605	98,8
	E99	35 246	12 424	35,2	135	1,1	12 289	98,9
	Veränderung	- 403	- 5 403	- 14,8	- 87	- 0,2	- 5 316	+ 0,2
Eutin	B98Z	13 580	11 223	82,6	174	1,6	11 049	98,4
	E94	13 910	7 843	56,4	96	1,2	7 747	98,8
	E99	13 551	5 643	41,6	55	1,0	5 588	99,0
	Veränderung	- 359	- 2 200	- 14,7	- 41	- 0,2	- 2 159	+ 0,2
Flensburg	B98Z	65 755	50 560	76,9	698	1,4	49 862	98,6
	E94	69 149	31 592	45,7	259	0,8	31 333	99,2
	E99	65 417	26 139	40,0	557	2,1	25 582	97,9
	Veränderung	- 3 732	- 5 453	- 5,7	+ 298	+ 1,3	- 5 751	- 1,3
Geesthacht	B98Z	21 801	17 985	82,5	233	1,3	17 752	98,7
	E94	21 062	10 101	48,0	145	1,4	9 956	98,6
	E99	21 850	7 801	35,7	84	1,1	7 717	98,9
	Veränderung	+ 788	- 2 300	- 12,3	- 61	- 0,4	- 2 239	+ 0,4
Glinde	B98Z	12 265	10 426	85,0	115	1,1	10 311	98,9
	E94	11 774	6 226	52,9	87	1,4	6 139	98,6
	E99	12 225	4 703	38,5	32	0,7	4 671	99,3
	Veränderung	+ 451	- 1 523	- 14,4	- 55	- 0,7	- 1 468	+ 0,7

Noch: 5. Ergebnisse ausgewählter Gemeinden

noch: 5.1 Wahlberechtigte, Wählerinnen und Wähler, ungültige und gültige Stimmen

Gemeinde	Wahl	Wahl- berechtigte	Wählerinnen und Wähler	Wahl- beteiligung	Ungültige Stimmen		Gültige Stimmen	
		Anzahl		%	Anzahl	%	Anzahl	%
Glückstadt	B98Z	9 041	7 330	81,1	117	1,6	7 213	98,4
	E94	8 926	4 469	50,1	78	1,7	4 391	98,3
	E99	9 005	3 183	35,3	41	1,3	3 142	98,7
	Veränderung	+ 79	- 1 286	- 14,7	- 37	- 0,5	- 1 249	+ 0,5
Gröde	B98Z	11	9	81,8	—	—	9	100,0
	E94	13	12	92,3	1	8,3	11	91,7
	E99	12	11	91,7	—	—	11	100,0
	Veränderung	- 1	- 1	- 0,6	- 1	- 8,3	—	+ 8,3
Halstenbek	B98Z	12 141	10 656	87,8	109	1,0	10 547	99,0
	E94	12 324	7 378	59,9	61	0,8	7 317	99,2
	E99	12 156	5 639	46,4	48	0,9	5 591	99,1
	Veränderung	- 168	- 1 739	- 13,5	- 13	+ 0,0	- 1 726	- 0,0
Harrislee	B98Z	8 070	6 879	85,2	72	1,0	6 807	99,0
	E94	7 995	4 079	51,0	35	0,9	4 044	99,1
	E99	8 090	2 890	35,7	25	0,9	2 865	99,1
	Veränderung	+ 95	- 1 189	- 15,3	- 10	+ 0,0	- 1 179	- 0,0
Heide	B98Z	16 398	12 853	78,4	211	1,6	12 642	98,4
	E94	16 653	8 276	49,7	113	1,4	8 163	98,6
	E99	16 305	5 614	34,4	66	1,2	5 548	98,8
	Veränderung	- 348	- 2 662	- 15,3	- 47	- 0,2	- 2 615	+ 0,2
Henstedt-Ulzburg	B98Z	18 253	15 684	85,9	147	0,9	15 537	99,1
	E94	17 553	8 843	50,4	74	0,8	8 769	99,2
	E99	18 392	7 385	40,2	62	0,8	7 323	99,2
	Veränderung	+ 839	- 1 458	- 10,2	- 12	+ 0,0	- 1 446	- 0,0
Husum	B98Z	17 270	13 459	77,9	208	1,5	13 251	98,5
	E94	17 417	8 444	48,5	89	1,1	8 355	98,9
	E99	17 113	5 192	30,3	28	0,5	5 164	99,5
	Veränderung	- 304	- 3 252	- 18,1	- 61	- 0,5	- 3 191	+ 0,5
Itzehoe	B98Z	26 315	20 902	79,4	289	1,4	20 613	98,6
	E94	26 976	13 171	48,8	160	1,2	13 011	98,8
	E99	25 987	9 305	35,8	83	0,9	9 222	99,1
	Veränderung	- 989	- 3 866	- 13,0	- 77	- 0,3	- 3 789	+ 0,3

Noch: 5. Ergebnisse ausgewählter Gemeinden

noch: 5.1 Wahlberechtigte, Wählerinnen und Wähler, ungültige und gültige Stimmen

Gemeinde	Wahl	Wahl- berechtigte	Wählerinnen und Wähler	Wahl- beteiligung	Ungültige Stimmen		Gültige Stimmen	
		Anzahl		%	Anzahl	%	Anzahl	%
Kaltenkirchen	B98Z	12 614	10 324	81,8	129	1,2	10 195	98,8
	E94	11 357	5 474	48,2	72	1,3	5 402	98,7
	E99	12 750	4 591	36,0	52	1,1	4 539	98,9
	Veränderung	+ 1 393	- 883	- 12,2	- 20	- 0,2	- 863	+ 0,2
Kappeln	B98Z	7 890	6 196	78,5	81	1,3	6 115	98,7
	E94	7 747	3 811	49,2	43	1,1	3 768	98,9
	E99	7 825	2 998	38,3	29	1,0	2 969	99,0
	Veränderung	+ 78	- 813	- 10,9	- 14	- 0,2	- 799	+ 0,2
Kiel	B98Z	181 661	144 804	79,7	1 870	1,3	142 934	98,7
	E94	191 055	93 879	49,1	774	0,8	93 105	99,2
	E99	179 711	63 202	35,2	547	0,9	62 655	99,1
	Veränderung	- 11 344	- 30 677	- 14,0	- 227	+ 0,0	- 30 450	- 0,0
Kronshagen	B98Z	9 890	8 703	88,0	54	0,6	8 649	99,4
	E94	10 133	6 124	60,4	41	0,7	6 083	99,3
	E99	9 871	4 688	47,5	34	0,7	4 654	99,3
	Veränderung	- 262	- 1 436	- 12,9	- 7	+ 0,1	- 1 429	- 0,1
Lauenburg/Elbe	B98Z	8 604	6 852	79,6	129	1,9	6 723	98,1
	E94	8 602	4 003	46,5	46	1,1	3 957	98,9
	E99	8 532	2 931	34,4	33	1,1	2 898	98,9
	Veränderung	- 70	- 1 072	- 12,2	- 13	- 0,0	- 1 059	+ 0,0
Lübeck	B98Z	166 635	130 874	78,5	2 347	1,8	128 527	98,2
	E94	171 742	80 540	46,9	810	1,0	79 730	99,0
	E99	165 984	53 139	32,0	429	0,8	52 710	99,2
	Veränderung	- 5 758	- 27 401	- 14,9	- 381	- 0,2	- 27 020	+ 0,2
Malente	B98Z	8 509	7 037	82,7	112	1,6	6 925	98,4
	E94	8 422	5 668	67,3	152	2,7	5 516	97,3
	E99	8 508	3 662	43,0	43	1,2	3 619	98,8
	Veränderung	+ 86	- 2 006	- 24,3	- 109	- 1,5	- 1 897	+ 1,5
Mölln	B98Z	14 672	11 702	79,8	166	1,4	11 536	98,6
	E94	14 294	7 317	51,2	71	1,0	7 246	99,0
	E99	14 538	5 236	36,0	61	1,2	5 175	98,8
	Veränderung	+ 244	- 2 081	- 15,2	- 10	+ 0,2	- 2 071	- 0,2

Noch: 5. Ergebnisse ausgewählter Gemeinden

noch: 5.1 Wahlberechtigte, Wählerinnen und Wähler, ungültige und gültige Stimmen

Gemeinde	Wahl	Wahl- berechtigte	Wählerinnen und Wähler	Wahl- beteiligung	Ungültige Stimmen		Gültige Stimmen	
		Anzahl		%	Anzahl	%	Anzahl	%
Neumünster	B98Z	62 826	48 504	77,2	835	1,7	47 669	98,3
	E94	64 402	27 949	43,4	349	1,2	27 600	98,8
	E99	62 306	19 022	30,5	196	1,0	18 826	99,0
	Veränderung	- 2 096	- 8 927	- 12,9	- 153	- 0,2	- 8 774	+ 0,2
Neustadt in Holstein	B98Z	11 783	9 530	80,9	143	1,5	9 387	98,5
	E94	11 595	5 735	49,5	61	1,1	5 674	98,9
	E99	11 845	4 274	36,1	49	1,1	4 225	98,9
	Veränderung	+ 250	- 1 461	- 13,4	- 12	+ 0,1	- 1 449	- 0,1
Norderstedt	B98Z	55 758	46 777	83,9	373	0,8	46 404	99,2
	E94	55 505	28 733	51,8	257	0,9	28 476	99,1
	E99	55 348	21 670	39,2	145	0,7	21 525	99,3
	Veränderung	- 157	- 7 063	- 12,6	- 112	- 0,2	- 6 951	+ 0,2
Oldenburg in Holstein	B98Z	7 856	6 443	82,0	96	1,5	6 347	98,5
	E94	7 763	4 083	52,6	63	1,5	4 020	98,5
	E99	7 806	2 984	38,2	33	1,1	2 951	98,9
	Veränderung	+ 43	- 1 099	- 14,4	- 30	- 0,4	- 1 069	+ 0,4
Pinneberg	B98Z	29 336	24 200	82,5	263	1,1	23 937	98,9
	E94	29 357	15 710	53,5	181	1,2	15 529	98,8
	E99	28 567	14 157	49,6	191	1,3	13 966	98,7
	Veränderung	- 790	- 1 553	- 4,0	+ 10	+ 0,2	- 1 563	- 0,2
Plön	B98Z	7 492	6 255	83,5	72	1,2	6 183	98,8
	E94	8 300	4 655	56,1	48	1,0	4 607	99,0
	E99	7 433	3 118	41,9	18	0,6	3 100	99,4
	Veränderung	- 867	- 1 537	- 14,1	- 30	- 0,5	- 1 507	+ 0,5
Preetz	B98Z	12 206	10 200	83,6	127	1,2	10 073	98,8
	E94	12 287	6 573	53,5	96	1,5	6 477	98,5
	E99	12 216	4 550	37,2	52	1,1	4 498	98,9
	Veränderung	- 71	- 2 023	- 16,2	- 44	- 0,3	- 1 979	+ 0,3
Quickborn	B98Z	14 987	12 576	83,9	100	0,8	12 476	99,2
	E94	14 901	7 914	53,1	74	0,9	7 840	99,1
	E99	14 997	6 077	40,5	44	0,7	6 033	99,3
	Veränderung	+ 96	- 1 837	- 12,6	- 30	- 0,2	- 1 807	+ 0,2

Noch: 5. Ergebnisse ausgewählter Gemeinden

noch: 5.1 Wahlberechtigte, Wählerinnen und Wähler, ungültige und gültige Stimmen

Gemeinde	Wahl	Wahl- berechtigte	Wählerinnen und Wähler	Wahl- beteiligung	Ungültige Stimmen		Gültige Stimmen	
		Anzahl		%	Anzahl	%	Anzahl	%
Ratekau	B98Z	11 593	9 663	83,4	144	1,5	9 519	98,5
	E94	11 395	5 919	51,9	85	1,4	5 834	98,6
	E99	11 764	4 451	37,8	65	1,5	4 386	98,5
	Veränderung	+ 369	- 1 468	- 14,1	- 20	+ 0,0	- 1 448	- 0,0
Ratzeburg	B98Z	10 650	8 691	81,6	162	1,9	8 529	98,1
	E94	10 259	5 453	53,2	84	1,5	5 369	98,5
	E99	10 549	4 268	40,5	39	0,9	4 229	99,1
	Veränderung	+ 290	- 1 185	- 12,7	- 45	- 0,6	- 1 140	+ 0,6
Reinbek	B98Z	19 977	17 392	87,1	171	1,0	17 221	99,0
	E94	19 856	11 804	59,4	115	1,0	11 689	99,0
	E99	19 870	10 949	55,1	127	1,2	10 822	98,8
	Veränderung	+ 14	- 855	- 4,3	+ 12	+ 0,2	- 867	- 0,2
Rellingen	B98Z	10 813	9 493	87,8	76	0,8	9 417	99,2
	E94	10 905	6 234	57,2	44	0,7	6 190	99,3
	E99	10 790	4 893	45,3	35	0,7	4 858	99,3
	Veränderung	- 115	- 1 341	- 11,8	- 9	+ 0,0	- 1 332	- 0,0
Rendsburg	B98Z	22 828	17 550	76,9	310	1,8	17 240	98,2
	E94	23 948	10 873	45,4	166	1,5	10 707	98,5
	E99	22 610	7 283	32,2	84	1,2	7 199	98,8
	Veränderung	- 1 338	- 3 590	- 13,2	- 82	- 0,4	- 3 508	+ 0,4
Scharbeutz	B98Z	8 737	7 092	81,2	80	1,1	7 012	98,9
	E94	8 426	4 456	52,9	68	1,5	4 388	98,5
	E99	8 780	3 443	39,2	27	0,8	3 416	99,2
	Veränderung	+ 354	- 1 013	- 13,7	- 41	- 0,7	- 972	+ 0,7
Schenefeld	B98Z	13 430	11 482	85,5	77	0,7	11 405	99,3
	E94	12 482	6 701	53,7	68	1,0	6 633	99,0
	E99	13 449	5 299	39,4	33	0,6	5 266	99,4
	Veränderung	+ 967	- 1 402	- 14,3	- 35	- 0,4	- 1 367	+ 0,4
Schleswig	B98Z	20 366	15 715	77,2	179	1,1	15 536	98,9
	E94	21 112	10 456	49,5	94	0,9	10 362	99,1
	E99	20 256	7 095	35,0	45	0,6	7 050	99,4
	Veränderung	- 856	- 3 361	- 14,5	- 49	- 0,3	- 3 312	+ 0,3

Noch: 5. Ergebnisse ausgewählter Gemeinden

noch: 5.1 Wahlberechtigte, Wählerinnen und Wähler, ungültige und gültige Stimmen

Gemeinde	Wahl	Wahl- berechtigte	Wählerinnen und Wähler	Wahl- beteiligung	Ungültige Stimmen		Gültige Stimmen	
		Anzahl		%	Anzahl	%	Anzahl	%
Schwarzenbek	B98Z	9 870	8 198	83,1	92	1,1	8 106	98,9
	E94	8 968	4 564	50,9	58	1,3	4 506	98,7
	E99	10 056	3 615	35,9	34	0,9	3 581	99,1
	Veränderung	+ 1 088	- 949	- 14,9	- 24	- 0,3	- 925	+ 0,3
Stockelsdorf	B98Z	12 576	10 848	86,3	118	1,1	10 730	98,9
	E94	12 419	6 563	52,8	67	1,0	6 496	99,0
	E99	12 629	5 118	40,5	21	0,4	5 097	99,6
	Veränderung	+ 210	- 1 445	- 12,3	- 46	- 0,6	- 1 399	+ 0,6
Tornesch	B98Z	9 149	7 864	86,0	72	0,9	7 792	99,1
	E94	8 886	5 016	56,4	66	1,3	4 950	98,7
	E99	9 080	3 678	40,5	38	1,0	3 640	99,0
	Veränderung	+ 194	- 1 338	- 15,9	- 28	- 0,3	- 1 310	+ 0,3
Uetersen	B98Z	13 496	11 175	82,8	177	1,6	10 998	98,4
	E94	13 639	6 751	49,5	123	1,8	6 628	98,2
	E99	13 511	5 110	37,8	79	1,5	5 031	98,5
	Veränderung	- 128	- 1 641	- 11,7	- 44	- 0,3	- 1 597	+ 0,3
Wedel	B98Z	24 752	20 720	83,7	165	0,8	20 555	99,2
	E94	24 690	13 355	54,1	123	0,9	13 232	99,1
	E99	24 652	9 566	38,8	81	0,8	9 485	99,2
	Veränderung	- 38	- 3 789	- 15,3	- 42	- 0,1	- 3 747	+ 0,1

Noch: 5. Ergebnisse ausgewählter Gemeinden

5.2 Verteilung der gültigen Stimmen

– Anzahl –

Gemeinde	Wahl	Von den gültigen Stimmen entfallen auf							
		CDU ✓	SPD ✓	GRÜNE ✓	F.D.P. ✓	^{PDS} REP	^{REP} GRAUE	⁵⁵⁴² PDS	Andere
Ahrensburg	B98Z	7 334	8 325	1 672	1 715	71	76	280	450
	E99 E94	4 983	3 908	2 076	663	261	118	82	693
	E99	5 021	3 313	920	367	67	48	131	220
	Veränderung	+ 38	- 595	- 1 156	- 296	- 194	- 70	+ 49	- 473
Altenholz	B98Z	2 408	2 814	401	814	8	24	99	154
	E94	1 773	1 376	508	289	54	24	31	265
	E99	1 839	1 062	184	234	20	16	48	75
	Veränderung	+ 66	- 314	- 324	- 55	- 34	- 8	+ 17	- 190
Bad Bramstedt	B98Z	2 571	2 607	448	824	21	9	133	187
	E94	1 812	1 089	462	257	69	27	28	180
	E99	1 875	966	221	148	13	12	41	81
	Veränderung	+ 63	- 123	- 241	- 109	- 56	- 15	+ 13	- 99
Bad Oldesloe	B98Z	5 201	6 401	876	1 003	64	21	198	374
	E94	3 546	2 899	970	358	221	72	57	531
	E99	3 534	2 422	436	222	43	28	94	168
	Veränderung	- 12	- 477	- 534	- 136	- 178	- 44	+ 37	- 363
Bad Schwartau	B98Z	5 100	6 116	767	1 199	61	36	163	459
	E94	3 650	3 032	888	368	212	49	39	447
	E99	3 412	2 336	322	180	47	28	53	135
	Veränderung	- 238	- 696	- 566	- 188	- 165	- 21	+ 14	- 312
Bad Segeberg	B98Z	4 331	4 235	629	887	51	18	118	234
	E94	2 785	1 960	712	286	102	34	22	384
	E99	2 726	1 473	277	185	33	14	66	130
	Veränderung	- 59	- 487	- 435	- 101	- 69	- 20	+ 44	- 254
Bargteheide	B98Z	2 799	3 803	716	677	42	20	131	196
	E94	1 849	1 688	774	234	119	37	39	289
	E99	1 904	1 475	337	157	25	16	81	93
	Veränderung	+ 55	- 213	- 437	- 77	- 94	- 21	+ 42	- 196
Barsbüttel	B98Z	2 940	3 353	418	731	38	29	104	239
	E94	1 890	1 463	616	203	113	52	24	275
	E99	1 942	1 342	185	115	34	16	43	73
	Veränderung	+ 52	- 121	- 431	- 88	- 79	- 36	+ 19	- 202

Noch: 5. Ergebnisse ausgewählter Gemeinden

noch: 5.2 Verteilung der gültigen Stimmen

– Anzahl –

Gemeinde		Von den gültigen Stimmen entfallen auf							
Wahl		CDU	SPD	GRÜNE	F.D.P.	REP	GRAUE	PDS	Andere
Brunsbüttel	B98Z	2 911	4 190	337	527	28	22	114	241
	E94	2 007	2 181	463	193	73	36	23	211
	E99	1 688	1 314	112	104	16	11	39	84
	Veränderung	- 319	- 867	- 351	- 89	- 57	- 25	+ 16	- 127
Büdelisdorf	B98Z	2 252	3 729	283	463	11	20	82	188
	E94	1 517	1 906	397	166	82	42	17	188
	E99	1 429	1 294	102	77	15	20	38	83
	Veränderung	- 88	- 612	- 295	- 89	- 67	- 22	+ 21	- 105
Eckernförde	B98Z	4 868	6 806	894	1 094	49	69	210	397
	E94	3 185	3 383	940	325	136	74	49	449
	E99	2 831	2 242	318	170	47	40	102	156
	Veränderung	- 354	- 1 141	- 622	- 155	- 89	- 34	+ 53	- 293
Elmshorn	B98Z	8 928	14 302	1 936	1 851	68	85	513	778
	E94	5 988	6 859	2 557	727	403	149	146	776
	E99	5 496	4 800	883	414	83	63	251	299
	Veränderung	- 492	- 2 059	- 1 674	- 313	- 320	- 86	+ 105	- 477
Eutin	B98Z	4 189	4 871	673	784	27	21	140	344
	E94	3 404	2 670	865	242	161	54	42	309
	E99	2 896	1 911	344	185	26	22	59	145
	Veränderung	- 508	- 759	- 521	- 57	- 135	- 32	+ 17	- 164
Flensburg	B98Z	14 538	25 490	3 815	3 182	193	206	912	1 526
	E94	10 616	13 008	3 999	1 032	560	374	243	1 501
	E99	10 720	11 068	1 689	585	169	153	426	772
	Veränderung	+ 104	- 1 940	- 2 310	- 447	- 391	- 221	+ 183	- 729
Geesthacht	B98Z	5 566	8 891	1 135	1 086	137	67	313	557
	E94	3 462	3 746	1 290	326	293	110	75	654
	E99	3 418	3 092	485	211	102	51	146	212
	Veränderung	- 44	- 654	- 805	- 115	- 191	- 59	+ 71	- 442
Glinde	B98Z	3 252	4 998	625	841	62	57	164	312
	E94	2 219	2 222	839	217	186	89	37	330
	E99	2 088	1 852	290	174	53	24	56	134
	Veränderung	- 131	- 370	- 549	- 43	- 133	- 65	+ 19	- 196

Noch: 5. Ergebnisse ausgewählter Gemeinden

noch: 5.2 Verteilung der gültigen Stimmen

– Anzahl –

Gemeinde		Von den gültigen Stimmen entfallen auf							
Wahl		CDU	SPD	GRÜNE	F.D.P.	REP	GRAUE	PDS	Andere
Glückstadt	B98Z	2 225	3 666	439	532	9	10	119	213
	E94	1 558	1 854	497	140	110	33	16	183
	E99	1 394	1 344	166	86	17	11	48	76
	Veränderung	- 164	- 510	- 331	- 54	- 93	- 22	+ 32	- 107
Gröde	B98Z	5	3	1	–	–	–	–	–
	E94	6	5	–	–	–	–	–	–
	E99	6	5	–	–	–	–	–	–
	Veränderung	–	–	–	–	–	–	–	–
Halstenbek	B98Z	3 901	4 404	845	988	24	25	136	224
	E94	2 949	2 148	1 199	379	149	55	57	381
	E99	2 818	1 788	496	242	28	19	77	123
	Veränderung	- 131	- 360	- 703	- 137	- 121	- 36	+ 20	- 258
Harrislee	B98Z	2 136	3 654	323	399	21	23	80	171
	E94	1 329	1 893	400	121	71	28	24	178
	E99	1 290	1 284	83	63	13	11	35	86
	Veränderung	- 39	- 609	- 317	- 58	- 58	- 17	+ 11	- 92
Heide	B98Z	4 878	5 644	596	928	19	39	163	375
	E94	3 580	2 940	769	247	190	73	24	340
	E99	2 991	1 937	205	162	36	22	72	123
	Veränderung	- 589	- 1 003	- 564	- 85	- 154	- 51	+ 48	- 217
Henstedt-Ulzburg	B98Z	5 465	6 950	908	1 470	65	41	274	364
	E94	3 568	2 786	1 278	440	178	57	60	402
	E99	3 764	2 441	456	300	51	33	72	206
	Veränderung	+ 196	- 345	- 822	- 140	- 127	- 24	+ 12	- 196
Husum	B98Z	4 404	6 388	850	966	29	60	184	370
	E94	3 055	3 528	853	323	124	56	28	388
	E99	2 444	2 023	288	156	23	23	71	136
	Veränderung	- 611	- 1 505	- 565	- 167	- 101	- 33	+ 43	- 252
Itzehoe	B98Z	7 205	9 652	1 234	1 541	52	56	281	592
	E94	5 126	4 893	1 454	461	294	99	61	623
	E99	4 664	3 368	477	261	54	48	105	245
	Veränderung	- 462	- 1 525	- 977	- 200	- 240	- 51	+ 44	- 378

Noch: 5. Ergebnisse ausgewählter Gemeinden

noch: 5.2 Verteilung der gültigen Stimmen

– Anzahl –

Gemeinde		Von den gültigen Stimmen entfallen auf							
Wahl		CDU	SPD	GRÜNE	F.D.P.	REP	GRAUE	PDS	Andere
Kaltenkirchen	B98Z	3 514	4 672	596	838	72	26	207	270
	E94	2 090	1 864	677	275	113	48	54	281
	E99	2 268	1 564	287	178	35	12	83	112
	Veränderung	+ 178	- 300	- 390	- 97	- 78	- 36	+ 29	- 169
Kappeln	B98Z	2 269	2 926	253	402	22	22	75	146
	E94	1 519	1 536	302	124	68	31	22	166
	E99	1 520	1 160	84	76	17	12	19	81
	Veränderung	+ 1	- 376	- 218	- 48	- 51	- 19	- 3	- 85
Kiel	B98Z	40 038	70 313	14 674	9 821	703	476	3 440	3 469
	E94	29 314	34 973	16 315	3 311	1 821	712	1 426	5 233
	E99	25 572	23 958	6 540	2 342	433	301	1 813	1 696
	Veränderung	- 3 742	- 11 015	- 9 775	- 969	- 1 388	- 411	+ 387	- 3 537
Kronshagen	B98Z	3 434	3 319	678	864	22	29	136	167
	E94	2 694	1 697	928	317	81	33	52	281
	E99	2 527	1 347	324	243	22	24	61	106
	Veränderung	- 167	- 350	- 604	- 74	- 59	- 9	+ 9	- 175
Lauenburg/Elbe	B98Z	2 137	3 378	323	438	88	19	123	217
	E94	1 423	1 652	330	146	138	26	30	212
	E99	1 269	1 251	115	85	53	10	49	66
	Veränderung	- 154	- 401	- 215	- 61	- 85	- 16	+ 19	- 146
Lübeck	B98Z	41 885	61 813	9 593	8 100	916	323	2 349	3 548
	E94	29 316	30 966	9 870	2 388	2 258	638	647	3 647
	E99	23 949	20 070	3 844	1 522	416	257	1 169	1 483
	Veränderung	- 5 367	- 10 896	- 6 026	- 866	- 1 842	- 381	+ 522	- 2 164
Malente	B98Z	2 834	2 788	351	622	20	22	66	222
	E94	2 501	1 809	513	268	118	50	16	241
	E99	2 027	1 132	176	115	18	19	27	105
	Veränderung	- 474	- 677	- 337	- 153	- 100	- 31	+ 11	- 136
Mölln	B98Z	4 326	5 035	585	846	90	52	162	440
	E94	3 027	2 457	689	324	211	66	39	433
	E99	2 666	1 830	219	168	49	33	54	156
	Veränderung	- 361	- 627	- 470	- 156	- 162	- 33	+ 15	- 277

Noch: 5. Ergebnisse ausgewählter Gemeinden

noch: 5.2 Verteilung der gültigen Stimmen

– Anzahl –

Gemeinde		Von den gültigen Stimmen entfallen auf							
Wahl		CDU	SPD	GRÜNE	F.D.P.	REP	GRAUE	PDS	Andere
Neumünster	B98Z	15 116	24 888	2 327	2 786	190	112	764	1 486
	E94	10 497	11 292	2 512	866	626	193	197	1 417
	E99	8 717	7 803	812	519	138	64	304	469
	Veränderung	- 1 780	- 3 489	- 1 700	- 347	- 488	- 129	+ 107	- 948
Neustadt in Holstein	B98Z	3 576	4 178	477	676	27	32	126	295
	E94	2 442	2 094	486	199	143	38	33	239
	E99	2 296	1 427	166	144	29	12	49	102
	Veränderung	- 146	- 667	- 320	- 55	- 114	- 26	+ 16	- 137
Norderstedt	B98Z	15 731	21 924	2 712	3 894	210	162	750	1 021
	E94	10 467	9 838	3 947	1 177	720	313	268	1 746
	E99	10 153	8 053	1 426	788	144	141	343	477
	Veränderung	- 314	- 1 785	- 2 521	- 389	- 576	- 172	+ 75	- 1 269
Oldenburg in Holstein	B98Z	2 369	3 024	285	409	11	18	77	154
	E94	1 734	1 587	266	144	78	19	21	171
	E99	1 518	1 077	108	114	22	10	27	75
	Veränderung	- 216	- 510	- 158	- 30	- 56	- 9	+ 6	- 96
Pinneberg	B98Z	8 213	10 821	1 629	2 017	64	109	372	712
	E94	5 710	5 382	2 253	728	393	141	125	797
	E99	6 453	5 207	970	455	105	107	200	469
	Veränderung	+ 743	- 175	- 1 283	- 273	- 288	- 34	+ 75	- 328
Plön	B98Z	2 548	2 454	375	513	35	24	85	149
	E94	2 163	1 319	494	174	105	50	42	260
	E99	1 795	894	168	94	18	17	37	77
	Veränderung	- 368	- 425	- 326	- 80	- 87	- 33	- 5	- 183
Preetz	B98Z	3 412	4 798	666	676	33	34	153	301
	E94	2 513	2 420	804	221	116	48	61	294
	E99	2 173	1 633	332	140	42	23	61	94
	Veränderung	- 340	- 787	- 472	- 81	- 74	- 25	-	- 200
Quickborn	B98Z	4 924	5 068	672	1 254	29	32	175	322
	E94	3 471	2 263	1 050	381	159	72	56	388
	E99	3 253	1 838	367	317	26	27	77	128
	Veränderung	- 218	- 425	- 683	- 64	- 133	- 45	+ 21	- 260

Noch: 5. Ergebnisse ausgewählter Gemeinden

noch: 5.2 Verteilung der gültigen Stimmen

– Anzahl –

Gemeinde		Von den gültigen Stimmen entfallen auf							
Wahl		CDU	SPD	GRÜNE	F.D.P.	REP	GRAUE	PDS	Andere
Ratekau	B98Z	3 432	4 490	475	647	37	15	111	312
	E94	2 311	2 318	557	168	162	32	21	265
	E99	2 210	1 718	185	121	34	11	35	72
	Veränderung	- 101	- 600	- 372	- 47	- 128	- 21	+ 14	- 193
Ratzeburg	B98Z	3 445	3 417	437	698	37	43	152	300
	E94	2 478	1 586	487	270	159	36	40	313
	E99	2 342	1 289	203	142	47	21	65	120
	Veränderung	- 136	- 297	- 284	- 128	- 112	- 15	+ 25	- 193
Reinbek	B98Z	6 341	7 079	1 357	1 626	61	66	297	394
	E94	4 639	3 476	1 845	619	224	117	97	672
	E99	5 104	3 697	991	450	98	70	158	254
	Veränderung	+ 465	+ 221	- 854	- 169	- 126	- 47	+ 61	- 418
Rellingen	B98Z	3 609	3 934	557	894	28	33	122	240
	E94	2 766	1 793	868	269	132	53	39	270
	E99	2 685	1 531	268	154	35	34	46	105
	Veränderung	- 81	- 262	- 600	- 115	- 97	- 19	+ 7	- 165
Rendsburg	B98Z	5 690	8 552	975	1 125	43	79	260	516
	E94	4 137	4 212	1 037	399	214	99	96	513
	E99	3 417	2 830	323	195	48	47	131	208
	Veränderung	- 720	- 1 382	- 714	- 204	- 166	- 52	+ 35	- 305
Scharbeutz	B98Z	2 839	2 785	358	694	11	25	85	215
	E94	1 986	1 424	367	224	120	21	24	222
	E99	1 868	1 147	116	140	23	9	19	94
	Veränderung	- 118	- 277	- 251	- 84	- 97	- 12	- 5	- 128
Schenefeld	B98Z	3 603	5 291	808	1 046	60	42	195	360
	E94	2 365	2 214	1 059	276	167	69	54	429
	E99	2 468	1 918	379	194	42	36	100	129
	Veränderung	+ 103	- 296	- 680	- 82	- 125	- 33	+ 46	- 300
Schleswig	B98Z	5 230	7 677	945	1 042	67	52	195	328
	E94	3 944	4 268	1 061	376	144	100	64	405
	E99	3 461	2 703	362	187	41	39	109	148
	Veränderung	- 483	- 1 565	- 699	- 189	- 103	- 61	+ 45	- 257

Noch: 5. Ergebnisse ausgewählter Gemeinden

noch: 5.2 Verteilung der gültigen Stimmen

– Anzahl –

Gemeinde		Von den gültigen Stimmen entfallen auf							
Wahl		CDU	SPD	GRÜNE	F.D.P.	REP	GRAUE	PDS	Andere
Schwarzenbek	B98Z	2 878	3 790	392	564	60	19	142	261
	E94	1 673	1 562	541	232	168	39	31	260
	E99	1 784	1 331	152	125	40	15	61	73
	Veränderung	+ 111	- 231	- 389	- 107	- 128	- 24	+ 30	- 187
Stockelsdorf	B98Z	4 046	4 830	617	788	51	13	126	259
	E94	2 783	2 273	770	210	130	27	34	269
	E99	2 762	1 742	284	116	35	14	44	100
	Veränderung	- 21	- 531	- 486	- 94	- 95	- 13	+ 10	- 169
Tornesch	B98Z	2 697	3 706	508	494	26	17	121	223
	E94	1 739	1 770	751	200	142	27	41	280
	E99	1 729	1 326	260	114	39	18	54	100
	Veränderung	- 10	- 444	- 491	- 86	- 103	- 9	+ 13	- 180
Uetersen	B98Z	3 520	5 371	680	800	35	31	139	422
	E94	2 350	2 622	743	259	169	59	33	393
	E99	2 350	1 930	300	171	45	33	59	143
	Veränderung	–	- 692	- 443	- 88	- 124	- 26	+ 26	- 250
Wedel	B98Z	6 619	9 379	1 678	1 827	78	68	387	519
	E94	4 691	4 607	2 062	726	302	113	119	612
	E99	4 422	3 332	826	388	65	61	170	221
	Veränderung	- 269	- 1 275	- 1 236	- 338	- 237	- 52	+ 51	- 391

Noch: 5. Ergebnisse ausgewählter Gemeinden

5.3 Verteilung der gültigen Stimmen

– in % –

Gemeinde		Von den gültigen Stimmen entfallen auf							
Wahl		CDU	SPD	GRÜNE	F.D.P.	REP	GRAUE	PDS	Andere
Ahrensburg	B98Z	36,8	41,8	8,4	8,6	0,4	0,4	1,4	2,3
	E94	39,0	30,6	16,2	5,2	2,0	0,9	0,6	5,4
	E99	49,8	32,8	9,1	3,6	0,7	0,5	1,3	2,2
	Veränderung	+ 10,8	+ 2,3	- 7,1	- 1,5	- 1,4	- 0,4	+ 0,7	- 3,2
Altenholz	B98Z	35,8	41,9	6,0	12,1	0,1	0,4	1,5	2,3
	E94	41,0	31,9	11,8	6,7	1,3	0,6	0,7	6,1
	E99	52,9	30,5	5,3	6,7	0,6	0,5	1,4	2,2
	Veränderung	+ 11,8	- 1,3	- 6,5	+ 0,0	- 0,7	- 0,1	+ 0,7	- 3,9
Bad Bramstedt	B98Z	37,8	38,3	6,6	12,1	0,3	0,1	2,0	2,8
	E94	46,2	27,8	11,8	6,5	1,8	0,7	0,7	4,6
	E99	55,9	28,8	6,6	4,4	0,4	0,4	1,2	2,4
	Veränderung	+ 9,7	+ 1,0	- 5,2	- 2,1	- 1,4	- 0,3	+ 0,5	- 2,2
Bad Oldesloe	B98Z	36,8	45,3	6,2	7,1	0,5	0,1	1,4	2,6
	E94	41,0	33,5	11,2	4,1	2,6	0,8	0,7	5,8
	E99	50,9	34,9	6,3	3,2	0,6	0,4	1,4	2,4
	Veränderung	+ 9,9	+ 1,4	- 4,9	- 0,9	- 1,9	- 0,4	+ 0,7	- 3,3
Bad Schwartau	B98Z	36,7	44,0	5,5	8,6	0,4	0,3	1,2	3,3
	E94	42,0	34,9	10,2	4,2	2,4	0,6	0,4	5,1
	E99	52,4	35,9	4,9	2,8	0,7	0,4	0,8	2,1
	Veränderung	+ 10,4	+ 1,0	- 5,3	- 1,5	- 1,7	- 0,1	+ 0,4	- 3,1
Bad Segeberg	B98Z	41,2	40,3	6,0	8,4	0,5	0,2	1,1	2,2
	E94	44,3	31,2	11,3	4,6	1,6	0,5	0,4	6,0
	E99	55,6	30,0	5,6	3,8	0,7	0,3	1,3	2,7
	Veränderung	+ 11,3	- 1,1	- 5,7	- 0,8	- 0,9	- 0,3	+ 1,0	- 3,4
Bargteheide	B98Z	33,4	45,4	8,5	8,1	0,5	0,2	1,6	2,3
	E94	36,8	33,6	15,4	4,7	2,4	0,7	0,8	5,7
	E99	46,6	36,1	8,2	3,8	0,6	0,4	2,0	2,3
	Veränderung	+ 9,8	+ 2,5	- 7,1	- 0,8	- 1,8	- 0,3	+ 1,2	- 3,5
Barsbüttel	B98Z	37,4	42,7	5,3	9,3	0,5	0,4	1,3	3,0
	E94	40,8	31,6	13,3	4,4	2,4	1,1	0,5	5,9
	E99	51,8	35,8	4,9	3,1	0,9	0,4	1,1	1,9
	Veränderung	+ 11,0	+ 4,2	- 8,4	- 1,3	- 1,5	- 0,7	+ 0,6	- 4,0

Noch: 5. Ergebnisse ausgewählter Gemeinden

noch: 5.3 Verteilung der gültigen Stimmen

– in % –

Gemeinde		Von den gültigen Stimmen entfallen auf							
Wahl		CDU	SPD	GRÜNE	F.D.P.	REP	GRAUE	PDS	Andere
Brunsbüttel	B98Z	34,8	50,1	4,0	6,3	0,3	0,3	1,4	2,9
	E94	38,7	42,0	8,9	3,7	1,4	0,7	0,4	4,1
	E99	50,1	39,0	3,3	3,1	0,5	0,3	1,2	2,5
	Veränderung	+ 11,4	- 3,0	- 5,6	- 0,6	- 0,9	- 0,4	+ 0,7	- 1,6
Büdelsdorf	B98Z	32,0	53,1	4,0	6,6	0,2	0,3	1,2	2,7
	E94	35,2	44,2	9,2	3,8	1,9	1,0	0,4	4,4
	E99	46,7	42,3	3,3	2,5	0,5	0,7	1,2	2,7
	Veränderung	+ 11,6	- 1,9	- 5,9	- 1,3	- 1,4	- 0,3	+ 0,8	- 1,6
Eckernförde	B98Z	33,8	47,3	6,2	7,6	0,3	0,5	1,5	2,8
	E94	37,3	39,6	11,0	3,8	1,6	0,9	0,6	5,3
	E99	47,9	38,0	5,4	2,9	0,8	0,7	1,7	2,6
	Veränderung	+ 10,6	- 1,6	- 5,6	- 0,9	- 0,8	- 0,2	+ 1,2	- 2,6
Elmshorn	B98Z	31,4	50,3	6,8	6,5	0,2	0,3	1,8	2,7
	E94	34,0	39,0	14,5	4,1	2,3	0,8	0,8	4,4
	E99	44,7	39,1	7,2	3,4	0,7	0,5	2,0	2,4
	Veränderung	+ 10,7	+ 0,1	- 7,3	- 0,8	- 1,6	- 0,3	+ 1,2	- 2,0
Eutin	B98Z	37,9	44,1	6,1	7,1	0,2	0,2	1,3	3,1
	E94	43,9	34,5	11,2	3,1	2,1	0,7	0,5	4,0
	E99	51,8	34,2	6,2	3,3	0,5	0,4	1,1	2,6
	Veränderung	+ 7,9	- 0,3	- 5,0	+ 0,2	- 1,6	- 0,3	+ 0,5	- 1,4
Flensburg	B98Z	29,2	51,1	7,7	6,4	0,4	0,4	1,8	3,1
	E94	33,9	41,5	12,8	3,3	1,8	1,2	0,8	4,8
	E99	41,9	43,3	6,6	2,3	0,7	0,6	1,7	3,0
	Veränderung	+ 8,0	+ 1,7	- 6,2	- 1,0	- 1,1	- 0,6	+ 0,9	- 1,8
Geesthacht	B98Z	31,4	50,1	6,4	6,1	0,8	0,4	1,8	3,1
	E94	34,8	37,6	13,0	3,3	2,9	1,1	0,8	6,6
	E99	44,3	40,1	6,3	2,7	1,3	0,7	1,9	2,7
	Veränderung	+ 9,5	+ 2,4	- 6,7	- 0,5	- 1,6	- 0,4	+ 1,1	- 3,8
Glinde	B98Z	31,5	48,5	6,1	8,2	0,6	0,6	1,6	3,0
	E94	36,1	36,2	13,7	3,5	3,0	1,4	0,6	5,4
	E99	44,7	39,6	6,2	3,7	1,1	0,5	1,2	2,9
	Veränderung	+ 8,6	+ 3,5	- 7,5	+ 0,2	- 1,9	- 0,9	+ 0,6	- 2,5

Noch: 5. Ergebnisse ausgewählter Gemeinden

noch: 5.3 Verteilung der gültigen Stimmen

– in % –

Gemeinde		Von den gültigen Stimmen entfallen auf							
Wahl		CDU	SPD	GRÜNE	F.D.P.	REP	GRAUE	PDS	Andere
Glückstadt	B98Z	30,8	50,8	6,1	7,4	0,1	0,1	1,6	3,0
	E94	35,5	42,2	11,3	3,2	2,5	0,8	0,4	4,2
	E99	44,4	42,8	5,3	2,7	0,5	0,4	1,5	2,4
	Veränderung	+ 8,9	+ 0,6	- 6,0	- 0,5	- 2,0	- 0,4	+ 1,2	- 1,7
Gröde	B98Z	55,6	33,3	11,1	–	–	–	–	–
	E94	54,5	45,5	–	–	–	–	–	–
	E99	54,5	45,5	–	–	–	–	–	–
	Veränderung	–	–	–	–	–	–	–	–
Halstenbek	B98Z	37,0	41,8	8,0	9,4	0,2	0,2	1,3	2,1
	E94	40,3	29,4	16,4	5,2	2,0	0,8	0,8	5,2
	E99	50,4	32,0	8,9	4,3	0,5	0,3	1,4	2,2
	Veränderung	+ 10,1	+ 2,6	- 7,5	- 0,9	- 1,5	- 0,4	+ 0,6	- 3,0
Harrislee	B98Z	31,4	53,7	4,7	5,9	0,3	0,3	1,2	2,5
	E94	32,9	46,8	9,9	3,0	1,8	0,7	0,6	4,4
	E99	45,0	44,8	2,9	2,2	0,5	0,4	1,2	3,0
	Veränderung	+ 12,2	- 2,0	- 7,0	- 0,8	- 1,3	- 0,3	+ 0,6	- 1,4
Heide	B98Z	38,6	44,6	4,7	7,3	0,2	0,3	1,3	3,0
	E94	43,9	36,0	9,4	3,0	2,3	0,9	0,3	4,2
	E99	53,9	34,9	3,7	2,9	0,6	0,4	1,3	2,2
	Veränderung	+ 10,1	- 1,1	- 5,7	- 0,1	- 1,7	- 0,5	+ 1,0	- 1,9
Henstedt-Ulzburg	B98Z	35,2	44,7	5,8	9,5	0,4	0,3	1,8	2,3
	E94	40,7	31,8	14,6	5,0	2,0	0,7	0,7	4,6
	E99	51,4	33,3	6,2	4,1	0,7	0,5	1,0	2,8
	Veränderung	+ 10,7	+ 1,6	- 8,3	- 0,9	- 1,3	- 0,2	+ 0,3	- 1,8
Husum	B98Z	33,2	48,2	6,4	7,3	0,2	0,5	1,4	2,8
	E94	36,6	42,2	10,2	3,9	1,5	0,7	0,3	4,6
	E99	47,3	39,2	5,6	3,0	0,4	0,4	1,4	2,6
	Veränderung	+ 10,8	- 3,1	- 4,6	- 0,8	- 1,0	- 0,2	+ 1,0	- 2,0
Itzehoe	B98Z	35,0	46,8	6,0	7,5	0,3	0,3	1,4	2,9
	E94	39,4	37,6	11,2	3,5	2,3	0,8	0,5	4,8
	E99	50,6	36,5	5,2	2,8	0,6	0,5	1,1	2,7
	Veränderung	+ 11,2	- 1,1	- 6,0	- 0,7	- 1,7	- 0,2	+ 0,7	- 2,1

Noch: 5. Ergebnisse ausgewählter Gemeinden

noch: 5.3 Verteilung der gültigen Stimmen

– in % –

Gemeinde	Wahl	Von den gültigen Stimmen entfallen auf							
		CDU	SPD	GRÜNE	F.D.P.	REP	GRAUE	PDS	Andere
Kaltenkirchen	B98Z	34,5	45,8	5,8	8,2	0,7	0,3	2,0	2,6
	E94	38,7	34,5	12,5	5,1	2,1	0,9	1,0	5,2
	E99	50,0	34,5	6,3	3,9	0,8	0,3	1,8	2,5
	Veränderung	+ 11,3	- 0,0	- 6,2	- 1,2	- 1,3	- 0,6	+ 0,8	- 2,7
Kappeln	B98Z	37,1	47,8	4,1	6,6	0,4	0,4	1,2	2,4
	E94	40,3	40,8	8,0	3,3	1,8	0,8	0,6	4,4
	E99	51,2	39,1	2,8	2,6	0,6	0,4	0,6	2,7
	Veränderung	+ 10,9	- 1,7	- 5,2	- 0,7	- 1,2	- 0,4	+ 0,1	- 1,7
Kiel	B98Z	28,0	49,2	10,3	6,9	0,5	0,3	2,4	2,4
	E94	31,5	37,6	17,5	3,6	2,0	0,8	1,5	5,6
	E99	40,8	38,2	10,4	3,7	0,7	0,5	2,9	2,7
	Veränderung	+ 9,3	+ 0,7	- 7,1	+ 0,2	- 1,3	- 0,3	+ 1,4	- 2,9
Kronshagen	B98Z	39,7	38,4	7,8	10,0	0,3	0,3	1,6	1,9
	E94	44,3	27,9	15,3	5,2	1,3	0,5	0,9	4,6
	E99	54,3	28,9	7,0	5,2	0,5	0,5	1,3	2,3
	Veränderung	+ 10,0	+ 1,0	- 8,3	+ 0,0	- 0,9	- 0,0	+ 0,5	- 2,3
Lauenburg/Elbe	B98Z	31,8	50,2	4,8	6,5	1,3	0,3	1,8	3,2
	E94	36,0	41,7	8,3	3,7	3,5	0,7	0,8	5,4
	E99	43,8	43,2	4,0	2,9	1,8	0,3	1,7	2,3
	Veränderung	+ 7,8	+ 1,4	- 4,4	- 0,8	- 1,7	- 0,3	+ 0,9	- 3,1
Lübeck	B98Z	32,6	48,1	7,5	6,3	0,7	0,3	1,8	2,8
	E94	36,8	38,8	12,4	3,0	2,8	0,8	0,8	4,6
	E99	45,4	38,1	7,3	2,9	0,8	0,5	2,2	2,8
	Veränderung	+ 8,7	- 0,8	- 5,1	- 0,1	- 2,0	- 0,3	+ 1,4	- 1,8
Malente	B98Z	40,9	40,3	5,1	9,0	0,3	0,3	1,0	3,2
	E94	45,3	32,8	9,3	4,9	2,1	0,9	0,3	4,4
	E99	56,0	31,3	4,9	3,2	0,5	0,5	0,7	2,9
	Veränderung	+ 10,7	- 1,5	- 4,4	- 1,7	- 1,6	- 0,4	+ 0,5	- 1,5
Mölln	B98Z	37,5	43,6	5,1	7,3	0,8	0,5	1,4	3,8
	E94	41,8	33,9	9,5	4,5	2,9	0,9	0,5	5,9
	E99	51,5	35,4	4,2	3,2	0,9	0,6	1,0	3,0
	Veränderung	+ 9,7	+ 1,5	- 5,3	- 1,2	- 2,0	- 0,3	+ 0,5	- 2,9

Noch: 5. Ergebnisse ausgewählter Gemeinden

noch: 5.3 Verteilung der gültigen Stimmen

– in % –

Gemeinde		Von den gültigen Stimmen entfallen auf							
Wahl		CDU	SPD	GRÜNE	F.D.P.	REP	GRAUE	PDS	Andere
Neumünster	B98Z	31,7	52,2	4,9	5,8	0,4	0,2	1,6	3,1
	E94	38,0	40,9	9,1	3,1	2,3	0,7	0,7	5,1
	E99	46,3	41,4	4,3	2,8	0,7	0,3	1,6	2,5
	Veränderung	+ 8,3	+ 0,5	- 4,8	- 0,4	- 1,5	- 0,4	+ 0,9	- 2,6
Neustadt in Holstein	B98Z	38,1	44,5	5,1	7,2	0,3	0,3	1,3	3,1
	E94	43,0	36,9	8,6	3,5	2,5	0,7	0,6	4,2
	E99	54,3	33,8	3,9	3,4	0,7	0,3	1,2	2,4
	Veränderung	+ 11,3	- 3,1	- 4,6	- 0,1	- 1,8	- 0,4	+ 0,6	- 1,8
Norderstedt	B98Z	33,9	47,2	5,8	8,4	0,5	0,3	1,6	2,2
	E94	36,8	34,5	13,9	4,1	2,5	1,1	0,9	6,1
	E99	47,2	37,4	6,6	3,7	0,7	0,7	1,6	2,2
	Veränderung	+ 10,4	+ 2,9	- 7,2	- 0,5	- 1,9	- 0,4	+ 0,7	- 3,9
Oldenburg in Holstein	B98Z	37,3	47,6	4,5	6,4	0,2	0,3	1,2	2,4
	E94	43,1	39,5	6,6	3,6	1,9	0,5	0,5	4,3
	E99	51,4	36,5	3,7	3,9	0,7	0,3	0,9	2,5
	Veränderung	+ 8,3	- 3,0	- 3,0	+ 0,3	- 1,2	- 0,1	+ 0,4	- 1,7
Pinneberg	B98Z	34,3	45,2	6,8	8,4	0,3	0,5	1,6	3,0
	E94	36,8	34,7	14,5	4,7	2,5	0,9	0,8	5,1
	E99	46,2	37,3	6,9	3,3	0,8	0,8	1,4	3,4
	Veränderung	+ 9,4	+ 2,6	- 7,6	- 1,4	- 1,8	- 0,1	+ 0,6	- 1,8
Plön	B98Z	41,2	39,7	6,1	8,3	0,6	0,4	1,4	2,4
	E94	47,0	28,6	10,7	3,8	2,3	1,1	0,9	5,6
	E99	57,9	28,8	5,4	3,0	0,6	0,5	1,2	2,5
	Veränderung	+ 11,0	+ 0,2	- 5,3	- 0,7	- 1,7	- 0,5	+ 0,3	- 3,1
Preetz	B98Z	33,9	47,6	6,6	6,7	0,3	0,3	1,5	3,0
	E94	38,8	37,4	12,4	3,4	1,8	0,7	0,9	4,5
	E99	48,3	36,3	7,4	3,1	0,9	0,5	1,4	2,1
	Veränderung	+ 9,5	- 1,1	- 5,0	- 0,3	- 0,9	- 0,2	+ 0,4	- 2,4
Quickborn	B98Z	39,5	40,6	5,4	10,1	0,2	0,3	1,4	2,6
	E94	44,3	28,9	13,4	4,9	2,0	0,9	0,7	4,9
	E99	53,9	30,5	6,1	5,3	0,4	0,4	1,3	2,1
	Veränderung	+ 9,6	+ 1,6	- 7,3	+ 0,4	- 1,6	- 0,5	+ 0,6	- 2,8

Noch: 5. Ergebnisse ausgewählter Gemeinden

noch: 5.3 Verteilung der gültigen Stimmen

– in % –

Gemeinde		Von den gültigen Stimmen entfallen auf							
Wahl		CDU	SPD	GRÜNE	F.D.P.	REP	GRAUE	PDS	Andere
Ratekau	B98Z	36,1	47,2	4,9	6,8	0,4	0,2	1,2	3,3
	E94	39,6	39,7	9,5	2,9	2,8	0,5	0,4	4,5
	E99	50,4	39,2	4,2	2,8	0,8	0,3	0,8	1,6
	Veränderung	+ 10,8	- 0,6	- 5,3	- 0,1	- 2,0	- 0,3	+ 0,4	- 2,9
Ratzeburg	B98Z	40,4	40,1	5,1	8,2	0,4	0,5	1,8	3,5
	E94	46,2	29,5	9,1	5,0	3,0	0,7	0,7	5,8
	E99	55,4	30,5	4,8	3,4	1,1	0,5	1,5	2,8
	Veränderung	+ 9,2	+ 0,9	- 4,3	- 1,7	- 1,9	- 0,2	+ 0,8	- 3,0
Reinbek	B98Z	36,8	41,1	7,9	9,4	0,4	0,4	1,7	2,3
	E94	39,7	29,7	15,8	5,3	1,9	1,0	0,8	5,7
	E99	47,2	34,2	9,2	4,2	0,9	0,6	1,5	2,3
	Veränderung	+ 7,5	+ 4,4	- 6,6	- 1,1	- 1,0	- 0,4	+ 0,6	- 3,4
Rellingen	B98Z	38,3	41,8	5,9	9,5	0,3	0,4	1,3	2,5
	E94	44,7	29,0	14,0	4,3	2,1	0,9	0,6	4,4
	E99	55,3	31,5	5,5	3,2	0,7	0,7	0,9	2,2
	Veränderung	+ 10,6	+ 2,5	- 8,5	- 1,2	- 1,4	- 0,2	+ 0,3	- 2,2
Rendsburg	B98Z	33,0	49,6	5,7	6,5	0,2	0,5	1,5	3,0
	E94	38,6	39,3	9,7	3,7	2,0	0,9	0,9	4,8
	E99	47,5	39,3	4,5	2,7	0,7	0,7	1,8	2,9
	Veränderung	+ 8,8	- 0,0	- 5,2	- 1,0	- 1,3	- 0,3	+ 0,9	- 1,9
Scharbeutz	B98Z	40,5	39,7	5,1	9,9	0,2	0,4	1,2	3,1
	E94	45,3	32,5	8,4	5,1	2,7	0,5	0,5	5,1
	E99	54,7	33,6	3,4	4,1	0,7	0,3	0,6	2,8
	Veränderung	+ 9,4	+ 1,1	- 5,0	- 1,0	- 2,1	- 0,2	+ 0,0	- 2,3
Schenefeld	B98Z	31,6	46,4	7,1	9,2	0,5	0,4	1,7	3,2
	E94	35,7	33,4	16,0	4,2	2,5	1,0	0,8	6,5
	E99	46,9	36,4	7,2	3,7	0,8	0,7	1,9	2,4
	Veränderung	+ 11,2	+ 3,0	- 8,8	- 0,5	- 1,7	- 0,4	+ 1,1	- 4,0
Schleswig	B98Z	33,7	49,4	6,1	6,7	0,4	0,3	1,3	2,1
	E94	38,1	41,2	10,2	3,6	1,4	1,0	0,6	3,9
	E99	49,1	38,3	5,1	2,7	0,6	0,6	1,5	2,1
	Veränderung	+ 11,0	- 2,8	- 5,1	- 1,0	- 0,8	- 0,4	+ 0,9	- 1,8

Noch: 5. Ergebnisse ausgewählter Gemeinden

noch: 5.3 Verteilung der gültigen Stimmen

– in % –

Gemeinde		Von den gültigen Stimmen entfallen auf							
Wahl		CDU	SPD	GRÜNE	F.D.P.	REP	GRAUE	PDS	Andere
Schwarzenbek	B98Z	35,5	46,8	4,8	7,0	0,7	0,2	1,8	3,2
	E94	37,1	34,7	12,0	5,1	3,7	0,9	0,7	5,8
	E99	49,8	37,2	4,2	3,5	1,1	0,4	1,7	2,0
	Veränderung	+ 12,7	+ 2,5	- 7,8	- 1,7	- 2,6	- 0,4	+ 1,0	- 3,7
Stockelsdorf	B98Z	37,7	45,0	5,8	7,3	0,5	0,1	1,2	2,4
	E94	42,8	35,0	11,9	3,2	2,0	0,4	0,5	4,1
	E99	54,2	34,2	5,6	2,3	0,7	0,3	0,9	2,0
	Veränderung	+ 11,3	- 0,8	- 6,3	- 1,0	- 1,3	- 0,1	+ 0,3	- 2,2
Tornesch	B98Z	34,6	47,6	6,5	6,3	0,3	0,2	1,6	2,9
	E94	35,1	35,8	15,2	4,0	2,9	0,5	0,8	5,7
	E99	47,5	36,4	7,1	3,1	1,1	0,5	1,5	2,7
	Veränderung	+ 12,4	+ 0,7	- 8,0	- 0,9	- 1,8	- 0,1	+ 0,7	- 2,9
Uetersen	B98Z	32,0	48,8	6,2	7,3	0,3	0,3	1,3	3,8
	E94	35,5	39,6	11,2	3,9	2,5	0,9	0,5	5,9
	E99	46,7	38,4	6,0	3,4	0,9	0,7	1,2	2,8
	Veränderung	+ 11,3	- 1,2	- 5,2	- 0,5	- 1,7	- 0,2	+ 0,7	- 3,1
Wedel	B98Z	32,2	45,6	8,2	8,9	0,4	0,3	1,9	2,5
	E94	35,5	34,8	15,6	5,5	2,3	0,9	0,9	4,6
	E99	46,6	35,1	8,7	4,1	0,7	0,6	1,8	2,3
	Veränderung	+ 11,2	+ 0,3	- 6,9	- 1,4	- 1,6	- 0,2	+ 0,9	- 2,3

Die Kreise Schleswig-Holsteins

