

STATISTISCHE BERICHTE

Kennziffer: G IV 1 - m 1/16 SH

Beherbergung im Reiseverkehr in Schleswig-Holstein Januar 2016

- Vorläufige Ergebnisse -

Herausgegeben am: 18. März 2016



Impressum

Statistische Berichte

Herausgeber:

Statistisches Amt für Hamburg und Schleswig-Holstein

– Anstalt des öffentlichen Rechts –

Steckelhörn 12
20457 Hamburg

Auskunft zu dieser Veröffentlichung:

Michael Schäfer

Telefon: 0431 6895-9231

E-Mail: tourismussh@statistik-nord.de

Auskunftsdienst:

E-Mail: info@statistik-nord.de

Auskünfte: 040 42831-1766
0431 6895-9393

Internet: www.statistik-nord.de

© Statistisches Amt für Hamburg und Schleswig-Holstein, Hamburg 2016

Auszugsweise Vervielfältigung und Verbreitung mit Quellenangabe gestattet.

Sofern in den Produkten auf das Vorhandensein von Copyrightrechten Dritter hingewiesen wird, sind die in deren Produkten ausgewiesenen Copyrightbestimmungen zu wahren. Alle übrigen Rechte bleiben vorbehalten.

Zeichenerklärung:

0	weniger als die Hälfte von 1 in der letzten besetzten Stelle, jedoch mehr als nichts
–	nichts vorhanden (genau Null)
...	Angabe fällt später an
.	Zahlenwert unbekannt oder geheim zu halten
x	Tabellenfach gesperrt, weil Aussage nicht sinnvoll
p	vorläufiges Ergebnis
r	berichtigtes Ergebnis
s	geschätztes Ergebnis
a. n. g.	anderweitig nicht genannt
u. dgl.	und dergleichen

Tabelle 1: Ankünfte, Übernachtungen und Aufenthaltsdauer der Gäste in Beherbergungsstätten mit 10 und mehr Betten in ausgewählten Gemeinden in Schleswig-Holstein (ohne Camping)

Kreis Gemeinde	Januar 2016					Januar bis Januar 2016				
	Ankünfte		Übernachtungen		durchschnittliche Aufenthaltsdauer ¹	Ankünfte		Übernachtungen		durchschnittliche Aufenthaltsdauer ¹
	insgesamt	Veränderung zum Vorjahresmonat	insgesamt	Veränderung zum Vorjahresmonat		insgesamt	Veränderung zum Vorjahreszeitraum	insgesamt	Veränderung zum Vorjahreszeitraum	
Anzahl	%	Anzahl	%	Tage	Anzahl	%	Anzahl	%	Tage	
01 Flensburg	7 180	13,7	14 712	12,5	2,0	7 180	13,7	14 712	12,5	2,0
02 Kiel	16 905	2,8	34 647	5,8	2,0	16 905	2,8	34 647	5,8	2,0
03 Lübeck	30 806	13,8	79 171	22,1	2,6	30 806	13,8	79 171	22,1	2,6
03001 Lübeck ohne Travemünde	20 669	13,9	48 198	15,4	2,3	20 669	13,9	48 198	15,4	2,3
03002 Travemünde	9 957	11,5	30 761	33,3	3,1	9 957	11,5	30 761	33,3	3,1
04 Neumünster	4 849	- 4,2	9 441	- 5,9	1,9	4 849	- 4,2	9 441	- 5,9	1,9
Dithmarschen										
51011 Brunsbüttel, Stadt	598	- 1,8	1 559	- 15,9	2,6	598	- 1,8	1 559	- 15,9	2,6
51013 Büsum	3 887	46,4	19 287	25,2	5,0	3 887	46,4	19 287	25,2	5,0
51014 Büsumer Deichhausen	77	67,4	475	47,5	6,2	77	67,4	475	47,5	6,2
51034 Friedrichskoog	573	14,1	5 354	22,2	9,3	573	14,1	5 354	22,2	9,3
51043 Hedwigenkoog	14	180,0	200	29,0	14,3	14	180,0	200	29,0	14,3
51044 Heide, Stadt	845	- 18,6	2 101	- 18,5	2,5	845	- 18,6	2 101	- 18,5	2,5
51057 Kaiser-Wilhelm-Koog	23	4,5	178	119,8	7,7	23	4,5	178	119,8	7,7
51074 Meldorf, Stadt	287	82,8	595	44,4	2,1	287	82,8	595	44,4	2,1
51113 Wöhrden	90	21,6	170	- 1,2	1,9	90	21,6	170	- 1,2	1,9
51132 Westerdeichstrich	111	52,1	450	42,9	4,1	111	52,1	450	42,9	4,1
51137 Nordermeldorf
51 Dithmarschen zus.	8 115	22,1	33 695	15,8	4,2	8 115	22,1	33 695	15,8	4,2
Herzogtum Lauenburg										
53004 Bäk
53009 Berkenthin	42	- 48,8	194	- 36,4	4,6	42	- 48,8	194	- 36,4	4,6
53032 Geesthacht, Stadt	749	- 31,5	1 466	- 32,7	2,0	749	- 31,5	1 466	- 32,7	2,0
53046 Gudow	266	3,1	451	27,4	1,7	266	3,1	451	27,4	1,7
53083 Lauenburg/Elbe, Stadt	792	1,9	1 713	2,5	2,2	792	1,9	1 713	2,5	2,2
53090 Mölln, Stadt	1 999	- 8,8	14 925	- 1,0	7,5	1 999	- 8,8	14 925	- 1,0	7,5
53100 Ratzeburg, Stadt	1 520	3,2	6 240	- 6,5	4,1	1 520	3,2	6 240	- 6,5	4,1
53107 Salem
53116 Schwarzenbek, Stadt	345	- 18,1	832	- 36,1	2,4	345	- 18,1	832	- 36,1	2,4
53117 Seedorf	143	- 12,3	331	- 25,1	2,3	143	- 12,3	331	- 25,1	2,3
53 Hzgt. Lauenburg zus.	7 854	- 7,1	31 053	- 7,4	4,0	7 854	- 7,1	31 053	- 7,4	4,0
Nordfriesland										
54005 Alkersum	-	- 100,0	68	- 10,5	x	-	- 100,0	68	- 10,5	x
54014 Bordelum	380	101,1	7 752	450,2	20,4	380	101,1	7 752	450,2	20,4
54019 Bredstedt, Stadt	259	- 16,7	633	5,9	2,4	259	- 16,7	633	5,9	2,4
54022 Dagebüll	618	- 13,1	1 516	14,3	2,5	618	- 13,1	1 516	14,3	2,5
54033 Friedrichstadt,Stadt	411	- 22,2	1 141	- 20,7	2,8	411	- 22,2	1 141	- 20,7	2,8
54035 Garding, Kirchspiel
54036 Garding, Stadt	45	9,8	314	204,9	7,0	45	9,8	314	204,9	7,0
54046 Hörnum (Sylt)	816	- 15,3	4 858	- 24,4	6,0	816	- 15,3	4 858	- 24,4	6,0
54050 Hallig Hooge	29	- 9,4	188	- 13,4	6,5	29	- 9,4	188	- 13,4	6,5
54056 Husum, Stadt	2 655	- 0,7	5 804	1,3	2,2	2 655	- 0,7	5 804	1,3	2,2
54061 Kampen (Sylt)	862	65,5	4 374	52,7	5,1	862	65,5	4 374	52,7	5,1
54074 Langeneß	206	14,4	621	10,5	3,0	206	14,4	621	10,5	3,0
54078 List auf Sylt	2 463	- 3,3	9 293	11,7	3,8	2 463	- 3,3	9 293	11,7	3,8
54083 Midlum
54085 Nebel	636	0,2	10 095	37,9	15,9	636	0,2	10 095	37,9	15,9

¹ rechnerischer Wert: Übernachtungen/Ankünfte

Tabelle 1: Ankünfte, Übernachtungen und Aufenthaltsdauer der Gäste in Beherbergungsstätten mit 10 und mehr Betten in ausgewählten Gemeinden in Schleswig-Holstein (ohne Camping)

Kreis Gemeinde	Januar 2016					Januar bis Januar 2016				
	Ankünfte		Übernachtungen		durchschnittliche Aufenthaltsdauer ¹	Ankünfte		Übernachtungen		durchschnittliche Aufenthaltsdauer ¹
	insgesamt	Veränderung zum Vorjahresmonat	insgesamt	Veränderung zum Vorjahresmonat		insgesamt	Veränderung zum Vorjahreszeitraum	insgesamt	Veränderung zum Vorjahreszeitraum	
Anzahl	%	Anzahl	%	Tage	Anzahl	%	Anzahl	%	Tage	
54087 Nieblum	283	708,6	2 114	874,2	7,5	283	708,6	2 114	874,2	7,5
54088 Niebüll, Stadt	602	13,2	1 807	87,4	3,0	602	13,2	1 807	87,4	3,0
54089 Norddorf auf Amrum	1 412	40,9	12 268	35,7	8,7	1 412	40,9	12 268	35,7	8,7
54091 Nordstrand	123	- 5,4	660	1,1	5,4	123	- 5,4	660	1,1	5,4
54094 Oevernum	69	- 24,2	235	- 9,3	3,4	69	- 24,2	235	- 9,3	3,4
54098 Oldsum	-	-	26	225,0	x	-	-	26	225,0	x
54100 Osterhever
54103 Pellworm	96	15,7	1 227	- 9,9	12,8	96	15,7	1 227	- 9,9	12,8
54113 Sankt Peter-Ording	10 969	7,6	53 455	6,8	4,9	10 969	7,6	53 455	6,8	4,9
54129 Süderende	41	156,3	207	1,5	5,0	41	156,3	207	1,5	5,0
54131 Süderlügum	118	- 52,0	226	- 43,6	1,9	118	- 52,0	226	- 43,6	1,9
54134 Tating	46	53,3	112	- 6,7	2,4	46	53,3	112	- 6,7	2,4
54135 Tetenbüll	17	-	180	-	10,6	17	-	180	-	10,6
54138 Tönning, Stadt	737	4,8	2 118	21,0	2,9	737	4,8	2 118	21,0	2,9
54140 Tümlauer Koog	9	- 35,7	85	- 28,6	9,4	9	- 35,7	85	- 28,6	9,4
54143 Utersum	337	- 5,1	6 315	8,3	18,7	337	- 5,1	6 315	8,3	18,7
54145 Vollerwiek	23	35,3	192	88,2	8,3	23	35,3	192	88,2	8,3
54148 Welt
54149 Wenningstedt-Braderup (Sylt)	3 301	10,3	16 866	14,8	5,1	3 301	10,3	16 866	14,8	5,1
54150 Westerhever	50	-	182	-	3,6	50	-	182	-	3,6
54160 Wittdün auf Amrum	234	15,8	1 972	1,9	8,4	234	15,8	1 972	1,9	8,4
54163 Wrixum	44	- 6,4	104	- 24,1	2,4	44	- 6,4	104	- 24,1	2,4
54164 Wyk auf Föhr, Stadt	1 165	7,4	9 855	3,2	8,5	1 165	7,4	9 855	3,2	8,5
54168 Sylt	13 492	15,5	79 846	21,1	5,9	13 492	15,5	79 846	21,1	5,9
54 Nordfriesland zus.	44 247	9,3	241 452	18,3	5,5	44 247	9,3	241 452	18,3	5,5
Ostholstein										
55004 Bad Schwartau, Stadt	633	- 10,7	6 552	- 3,6	10,4	633	- 10,7	6 552	- 3,6	10,4
55007 Bosau	66	26,9	203	93,3	3,1	66	26,9	203	93,3	3,1
55010 Dahme	293	- 8,2	4 828	3,8	16,5	293	- 8,2	4 828	3,8	16,5
55012 Eutin, Stadt	507	37,0	1 186	25,6	2,3	507	37,0	1 186	25,6	2,3
55015 Gremersdorf	244	22,0	478	96,7	2,0	244	22,0	478	96,7	2,0
55016 Grömitz	5 449	118,0	22 531	20,6	4,1	5 449	118,0	22 531	20,6	4,1
55017 Großenbrode	509	48,0	5 704	40,4	11,2	509	48,0	5 704	40,4	11,2
55018 Grube
55021 Heiligenhafen, Stadt	1 248	152,1	2 918	167,5	2,3	1 248	152,1	2 918	167,5	2,3
55022 Heringsdorf	112	111,3	767	71,2	6,8	112	111,3	767	71,2	6,8
55025 Kellenhusen (Ostsee)	221	23,5	2 095	7,0	9,5	221	23,5	2 095	7,0	9,5
55028 Malente	3 007	12,0	20 271	3,1	6,7	3 007	12,0	20 271	3,1	6,7
55031 Neukirchen
55032 Neustadt in Holstein	1 843	30,9	7 185	33,3	3,9	1 843	30,9	7 185	33,3	3,9
55033 Oldenburg / Holstein	313	9,1	457	1,1	1,5	313	9,1	457	1,1	1,5
55035 Ratekau	433	- 53,7	2 778	5,0	6,4	433	- 53,7	2 778	5,0	6,4
55037 Schashagen	131	5,6	721	57,1	5,5	131	5,6	721	57,1	5,5
55038 Schönwalde / Bungsberg
55039 Sierksdorf	788	63,8	3 850	85,7	4,9	788	63,8	3 850	85,7	4,9
55041 Süsel	90	40,6	232	129,7	2,6	90	40,6	232	129,7	2,6
55042 Timmendorfer Strand	10 301	22,9	36 616	14,0	3,6	10 301	22,9	36 616	14,0	3,6
55043 Wangels

¹ rechnerischer Wert: Übernachtungen/Ankünfte

Tabelle 1: Ankünfte, Übernachtungen und Aufenthaltsdauer der Gäste in Beherbergungsstätten mit 10 und mehr Betten in ausgewählten Gemeinden in Schleswig-Holstein (ohne Camping)

Kreis Gemeinde	Januar 2016					Januar bis Januar 2016				
	Ankünfte		Übernachtungen		durchschnittliche Aufenthaltsdauer ¹	Ankünfte		Übernachtungen		durchschnittliche Aufenthaltsdauer ¹
	insgesamt	Veränderung zum Vorjahresmonat	insgesamt	Veränderung zum Vorjahresmonat		insgesamt	Veränderung zum Vorjahreszeitraum	insgesamt	Veränderung zum Vorjahreszeitraum	
Anzahl	%	Anzahl	%	Tage	Anzahl	%	Anzahl	%	Tage	
55044 Scharbeutz	7 200	42,4	18 432	20,0	2,6	7 200	42,4	18 432	20,0	2,6
55046 Fehmarn, Stadt	3 896	3,9	20 799	2,4	5,3	3 896	3,9	20 799	2,4	5,3
55 Ostholstein zus.	47 263	19,5	188 596	9,9	4,0	47 263	19,5	188 596	9,9	4,0
Pinneberg										
56002 Barmstedt, Stadt	820	18,7	2 555	93,9	3,1	820	18,7	2 555	93,9	3,1
56015 Elmshorn, Stadt	1 491	- 10,1	3 314	17,1	2,2	1 491	- 10,1	3 314	17,1	2,2
56025 Helgoland	2 229	9,6	7 253	- 1,0	3,3	2 229	9,6	7 253	- 1,0	3,3
56039 Pinneberg, Stadt	811	- 5,3	1 480	- 11,3	1,8	811	- 5,3	1 480	- 11,3	1,8
56041 Quickborn, Stadt	2 513	- 1,9	4 752	6,8	1,9	2 513	- 1,9	4 752	6,8	1,9
56043 Rellingen	992	- 6,1	1 810	0,3	1,8	992	- 6,1	1 810	0,3	1,8
56049 Uetersen, Stadt
56050 Wedel, Stadt	1 265	13,0	2 571	0,9	2,0	1 265	13,0	2 571	0,9	2,0
56 Pinneberg zus.	12 470	- 0,1	28 604	6,4	2,3	12 470	- 0,1	28 604	6,4	2,3
Plön										
57001 Ascheberg (Holstein)
57004 Behrendorf (Ostsee)	39	85,7	153	121,7	3,9	39	85,7	153	121,7	3,9
57007 Blekendorf	-	- 100,0	93	- 55,7	x	-	- 100,0	93	- 55,7	x
57009 Bösdorf	116	127,5	3 668	3,6	31,6	116	127,5	3 668	3,6	31,6
57015 Dersau	96	- 19,3	250	- 3,5	2,6	96	- 19,3	250	- 3,5	2,6
57025 Heikendorf
57029 Hohenfelde
57030 Hohwacht (Ostsee)	1 243	5,1	4 126	14,6	3,3	1 243	5,1	4 126	14,6	3,3
57043 Laboe	416	34,2	2 278	14,6	5,5	416	34,2	2 278	14,6	5,5
57055 Panker	280	43,6	421	1,4	1,5	280	43,6	421	1,4	1,5
57057 Plön, Stadt	1 117	- 11,6	5 156	1,6	4,6	1 117	- 11,6	5 156	1,6	4,6
57070 Schellhorn
57073 Schönberg (Holstein)	898	- 6,4	8 839	- 2,2	9,8	898	- 6,4	8 839	- 2,2	9,8
57079 Stein
57087 Wendtorf
57088 Wisch
57 Plön zus.	6 579	0,3	30 844	4,7	4,7	6 579	0,3	30 844	4,7	4,7
Rendsburg-Eckernförde										
58009 Aukrug	260	- 8,5	6 693	8,1	25,7	260	- 8,5	6 693	8,1	25,7
58032 Brodersby	969	48,8	8 854	37,5	9,1	969	48,8	8 854	37,5	9,1
58040 Damp
58042 Dörphof	292	x	1 166	x	4,0	292	x	1 166	x	4,0
58043 Eckernförde, Stadt	1 478	4,9	3 027	20,7	2,0	1 478	4,9	3 027	20,7	2,0
58054 Fockbek	263	4,4	551	46,5	2,1	263	4,4	551	46,5	2,1
58066 Groß Wittensee
58077 Hohenwestedt
58086 Jevenstedt	98	- 2,0	421	8,5	4,3	98	- 2,0	421	8,5	4,3
58090 Kosel
58135 Rendsburg, Stadt	2 232	27,1	4 619	20,9	2,1	2 232	27,1	4 619	20,9	2,1
58150 Schwedeneck	78	5,4	1 882	- 1,7	24,1	78	5,4	1 882	- 1,7	24,1
58157 Strande	612	41,0	1 420	32,5	2,3	612	41,0	1 420	32,5	2,3
58166 Waabs	15	- 31,8	487	605,8	32,5	15	- 31,8	487	605,8	32,5
58174 Winnemark

¹ rechnerischer Wert: Übernachtungen/Ankünfte

Tabelle 1: Ankünfte, Übernachtungen und Aufenthaltsdauer der Gäste in Beherbergungsstätten mit 10 und mehr Betten in ausgewählten Gemeinden in Schleswig-Holstein (ohne Camping)

Kreis Gemeinde	Januar 2016					Januar bis Januar 2016				
	Ankünfte		Übernachtungen		durchschnittliche Aufenthaltsdauer ¹	Ankünfte		Übernachtungen		durchschnittliche Aufenthaltsdauer ¹
	insgesamt	Veränderung zum Vorjahresmonat	insgesamt	Veränderung zum Vorjahresmonat		insgesamt	Veränderung zum Vorjahreszeitraum	insgesamt	Veränderung zum Vorjahreszeitraum	
Anzahl	%	Anzahl	%	Tage	Anzahl	%	Anzahl	%	Tage	
58175 Ahlefeld-Bistensee										
58 Rendsb.-Eckernförde zus.	18 136	12,8	70 044	12,9	3,9	18 136	12,8	70 044	12,9	3,9
Schleswig-Flensburg										
59045 Kappeln, Stadt	535	- 1,1	1 686	43,0	3,2	535	- 1,1	1 686	43,0	3,2
59075 Schleswig, Stadt	1 815	6,8	3 350	13,8	1,8	1 815	6,8	3 350	13,8	1,8
59085 Süderstapel	35	52,2	264	225,9	7,5	35	52,2	264	225,9	7,5
59112 Gelting	148	0,7	901	3,6	6,1	148	0,7	901	3,6	6,1
59113 Glücksburg/Ostsee, Stadt	1 913	- 3,9	3 923	1,3	2,1	1 913	- 3,9	3 923	1,3	2,1
59120 Harrislee	2 745	- 15,0	5 715	- 14,1	2,1	2 745	- 15,0	5 715	- 14,1	2,1
59121 Hasselberg	28	21,7	227	- 3,4	8,1	28	21,7	227	- 3,4	8,1
59136 Kronsgaard	189	122,4	529	130,0	2,8	189	122,4	529	130,0	2,8
59137 Langballig	72	188,0	90	157,1	1,3	72	188,0	90	157,1	1,3
59142 Maasholm	53	152,4	207	13,1	3,9	53	152,4	207	13,1	3,9
59147 Nieby
59152 Pommerby	4	100,0	29	625,0	7,3	4	100,0	29	625,0	7,3
59161 Sörup	60	- 21,1	251	- 7,4	4,2	60	- 21,1	251	- 7,4	4,2
59164 Steinberg	159	22,3	484	3,0	3,0	159	22,3	484	3,0	3,0
59178 Westerholz
59183 Handewitt	1 504	17,2	2 721	- 19,7	1,8	1 504	17,2	2 721	- 19,7	1,8
59184 Oeversee	374	- 28,1	1 102	- 18,5	2,9	374	- 28,1	1 102	- 18,5	2,9
59186 Steinbergkirche	140	13,8	316	4,6	2,3	140	13,8	316	4,6	2,3
59187 Boren	6	- 53,8	18	- 78,0	3,0	6	- 53,8	18	- 78,0	3,0
59 Schleswig-Flensburg zus.	12 235	0,5	27 155	0,2	2,2	12 235	0,5	27 155	0,2	2,2
Segeberg										
60004 Bad Bramstedt, Stadt	2 377	11,7	8 367	5,6	3,5	2 377	11,7	8 367	5,6	3,5
60005 Bad Segeberg, Stadt	2 370	3,7	14 793	3,8	6,2	2 370	3,7	14 793	3,8	6,2
60039 Henstedt-Ulzburg	770	- 3,1	2 107	31,9	2,7	770	- 3,1	2 107	31,9	2,7
60044 Kaltenkirchen, Stadt	1 006	6,9	1 484	0,1	1,5	1 006	6,9	1 484	0,1	1,5
60063 Norderstedt, Stadt	5 595	8,7	12 445	4,6	2,2	5 595	8,7	12 445	4,6	2,2
60067 Pronstorf	374	- 2,1	731	18,1	2,0	374	- 2,1	731	18,1	2,0
60 Segeberg zus.	13 976	2,3	42 916	4,0	3,1	13 976	2,3	42 916	4,0	3,1
Steinburg										
61029 Glückstadt, Stadt	372	33,8	739	- 27,6	2,0	372	33,8	739	- 27,6	2,0
61046 Itzehoe, Stadt	922	- 3,7	1 602	- 11,1	1,7	922	- 3,7	1 602	- 11,1	1,7
61113 Wilster, Stadt	191	67,5	388	59,7	2,0	191	67,5	388	59,7	2,0
61 Steinburg zus.	2 100	0,2	3 973	- 11,2	1,9	2 100	0,2	3 973	- 11,2	1,9
Stormarn										
62001 Ahrensburg, Stadt	2 202	15,0	3 941	6,3	1,8	2 202	15,0	3 941	6,3	1,8
62004 Bad Oldesloe, Stadt	1 685	1,6	2 852	25,7	1,7	1 685	1,6	2 852	25,7	1,7
62045 Lütjensee	735	1,9	1 259	1,5	1,7	735	1,9	1 259	1,5	1,7
62060 Reinbek, Stadt	1 107	2,1	1 860	- 13,8	1,7	1 107	2,1	1 860	- 13,8	1,7
62061 Reinfeld (Holstein), Stadt	484	8,3	1 042	-	2,2	484	8,3	1 042	-	2,2
62 Stormarn zus.	10 651	4,6	20 280	4,4	1,9	10 651	4,6	20 280	4,4	1,9
Schleswig-Holstein zus. (ohne Camping)	243 366	9,0	856 583	11,3	3,5	243 366	9,0	856 583	11,3	3,5

¹ rechnerischer Wert: Übernachtungen/Ankünfte

Tabelle 2: Ankünfte, Übernachtungen und Aufenthaltsdauer der Gäste in Beherbergungsstätten mit 10 und mehr Betten nach Betriebsartengruppe und Reisegebiet in Schleswig-Holstein

Reisegebiet Betriebsartengruppe	Januar 2016					Januar bis Januar 2016				
	Ankünfte		Übernachtungen		durchschnittliche Aufenthaltsdauer ¹	Ankünfte		Übernachtungen		durchschnittliche Aufenthaltsdauer ¹
	insgesamt	Veränderung zum Vorjahresmonat	insgesamt	Veränderung zum Vorjahresmonat		insgesamt	Veränderung zum Vorjahreszeitraum	insgesamt	Veränderung zum Vorjahreszeitraum	
	Anzahl	%	Anzahl	%		Anzahl	%	Anzahl	%	
Schleswig-Holstein zus. (ohne Camping)	243 366	9,0	856 583	11,3	3,5	243 366	9,0	856 583	11,3	3,5
Durchgangsgäste auf Campingplätzen	4 570	10,0	11 514	29,4	2,5	4 570	10,0	11 514	29,4	2,5
Schleswig-Holstein insgesamt (mit Durchgangscamping)	247 936	9,0	868 097	11,5	3,5	247 936	9,0	868 097	11,5	3,5
davon	Schleswig-Holstein insgesamt nach der Betriebsartengruppe									
Hotellerie	178 215	10,4	398 393	13,4	2,2	178 215	10,4	398 393	13,4	2,2
Sonstiges Beherbergungsgewerbe	58 724	6,7	253 394	14,0	4,3	58 724	6,7	253 394	14,0	4,3
Vorsorge- und Reha-Kliniken	10 997	0,4	216 310	5,6	19,7	10 997	0,4	216 310	5,6	19,7
davon	Schleswig-Holstein insgesamt nach Reisegebiet und Betriebsartengruppe									
Nordsee										
Hotellerie	33 707	10,3	107 416	14,1	3,2	33 707	10,3	107 416	14,1	3,2
Sonstiges Beherbergungsgewerbe	13 133	21,6	82 769	19,2	6,3	13 133	21,6	82 769	19,2	6,3
Vorsorge- und Reha-Kliniken	3 721	9,7	75 226	14,6	20,2	3 721	9,7	75 226	14,6	20,2
Nordsee zusammen	50 561	13,0	265 411	15,8	5,2	50 561	13,0	265 411	15,8	5,2
Ostsee										
Hotellerie	82 237	18,1	173 687	20,6	2,1	82 237	18,1	173 687	20,6	2,1
Sonstiges Beherbergungsgewerbe	29 610	2,8	121 100	13,6	4,1	29 610	2,8	121 100	13,6	4,1
Vorsorge- und Reha-Kliniken	4 030	- 7,9	69 867	- 3,8	17,3	4 030	- 7,9	69 867	- 3,8	17,3
Ostsee zusammen	115 877	12,7	364 654	12,8	3,1	115 877	12,7	364 654	12,8	3,1
Holsteinische Schweiz										
Hotellerie	2 689	13,9	6 389	28,8	2,4	2 689	13,9	6 389	28,8	2,4
Sonstiges Beherbergungsgewerbe	2 490	- 5,6	7 381	7,2	3,0	2 490	- 5,6	7 381	7,2	3,0
Vorsorge- und Reha-Kliniken	746	- 4,4	19 554	- 3,0	26,2	746	- 4,4	19 554	- 3,0	26,2
Holsteinische Schweiz zusammen	5 925	2,5	33 324	4,1	5,6	5 925	2,5	33 324	4,1	5,6
Übriges Binnenland										
Hotellerie	59 582	1,1	110 901	2,4	1,9	59 582	1,1	110 901	2,4	1,9
Sonstiges Beherbergungsgewerbe	13 491	5,6	42 144	7,1	3,1	13 491	5,6	42 144	7,1	3,1
Vorsorge- und Reha-Kliniken	2 500	4,1	51 663	11,0	20,7	2 500	4,1	51 663	11,0	20,7
Übriges Binnenland zusammen	75 573	2,0	204 708	5,4	2,7	75 573	2,0	204 708	5,4	2,7

Hotellerie = Hotels, Gasthöfe, Pensionen, Hotels garni

Sonstiges Beherbergungsgewerbe = Ferienzentren, Ferienwohnungen und -häuser, Jugendherbergen, Erholungs-, Ferien- und Schulungsheime, Campingplätze

¹ rechnerischer Wert: Übernachtungen/Ankünfte

Tabelle 3: Ankünfte und Übernachtungen in Beherbergungsstätten mit 10 und mehr Betten und auf Campingplätzen in Schleswig-Holstein

Gemeindegruppe ¹	Januar 2016				Januar bis Januar 2016	
	Ankünfte	Über- nachtungen	Ankünfte	Über- nachtungen	Ankünfte	Über- nachtungen
	Anzahl		Veränderung gegenüber dem Vergleichszeitraum 2015 in %			
Heilbäder	8 387	51 239	4,0	1,4	4,0	1,4
Nordseebäder	43 947	247 660	14,6	16,1	14,6	16,1
Ostseebäder	63 730	244 074	16,6	13,0	16,6	13,0
Luftkurorte	10 670	40 036	3,8	7,8	3,8	7,8
Erholungsorte	16 084	57 692	- 1,4	22,4	- 1,4	22,4
Übrige Gemeinden	105 118	227 396	5,4	6,0	5,4	6,0
darunter						
Großstädte ²	37 574	82 845	8,6	11,2	8,6	11,2
Schleswig-Holstein	247 936	868 097	9,0	11,5	9,0	11,5
darunter						
aus dem Ausland	26 394	58 173	1,1	1,1	1,1	1,1
Durchgangsgäste auf Campingplätzen ³	4 570	11 514	10,0	29,4	10,0	29,4

¹ Die Gliederung der Ergebnisse nach Gemeindegruppen bezieht sich auf den Stand zum Jahresanfang

² Die Gliederung Großstädte entspricht Kiel und Lübeck ohne Travemünde je ohne Campingplätze

³ Durchgangscamping ohne Dauercamping

Tabelle 4: Ankünfte, Übernachtungen und Aufenthaltsdauer der Gäste in Beherbergungsstätten mit 10 und mehr Betten (ohne Camping) in Schleswig-Holstein

Herkunftsland (Ständiger Wohnsitz)	Januar 2016					Januar bis Januar 2016				
	Ankünfte		Übernachtungen		durchschnittliche Aufenthaltsdauer ¹	Ankünfte		Übernachtungen		durchschnittliche Aufenthaltsdauer ¹
	insgesamt	Veränderung zum Vorjahresmonat	insgesamt	Veränderung zum Vorjahresmonat		insgesamt	Veränderung zum Vorjahreszeitraum	insgesamt	Veränderung zum Vorjahreszeitraum	
Anzahl	%	Anzahl	%	Tage	Anzahl	%	Anzahl	%	Tage	
Schleswig-Holstein	243 366	9,0	856 583	11,3	3,5	243 366	9,0	856 583	11,3	3,5
Deutschland	217 107	10,1	798 730	12,1	3,7	217 107	10,1	798 730	12,1	3,7
Ausland	26 259	1,0	57 853	0,9	2,2	26 259	1,0	57 853	0,9	2,2
Europa	24 347	0,6	52 134	0,1	2,1	24 347	0,6	52 134	0,1	2,1
Belgien	381	- 2,3	641	- 12,8	1,7	381	- 2,3	641	- 12,8	1,7
Bulgarien	95	90,0	928	220,0	9,8	95	90,0	928	220,0	9,8
Dänemark	11 848	- 4,5	21 632	- 12,0	1,8	11 848	- 4,5	21 632	- 12,0	1,8
Estland	49	48,5	110	175,0	2,2	49	48,5	110	175,0	2,2
Finnland	366	7,3	471	- 6,7	1,3	366	7,3	471	- 6,7	1,3
Frankreich	471	- 18,2	964	- 19,5	2,0	471	- 18,2	964	- 19,5	2,0
Griechenland	35	- 32,7	224	36,6	6,4	35	- 32,7	224	36,6	6,4
Irland	50	6,4	97	- 40,1	1,9	50	6,4	97	- 40,1	1,9
Island	18	- 18,2	25	- 40,5	1,4	18	- 18,2	25	- 40,5	1,4
Italien	389	9,6	783	- 5,9	2,0	389	9,6	783	- 5,9	2,0
Kroatien	51	168,4	153	15,0	3,0	51	168,4	153	15,0	3,0
Lettland	92	95,7	120	76,5	1,3	92	95,7	120	76,5	1,3
Litauen	100	13,6	216	- 48,1	2,2	100	13,6	216	- 48,1	2,2
Luxemburg	59	90,3	105	43,8	1,8	59	90,3	105	43,8	1,8
Malta	1	- 80,0	1	- 95,0	1,0	1	- 80,0	1	- 95,0	1,0
Niederlande	1 786	8,6	3 322	17,8	1,9	1 786	8,6	3 322	17,8	1,9
Norwegen	723	4,8	1 035	- 21,4	1,4	723	4,8	1 035	- 21,4	1,4
Österreich	627	6,3	1 484	- 1,8	2,4	627	6,3	1 484	- 1,8	2,4
Polen	997	18,1	5 520	45,3	5,5	997	18,1	5 520	45,3	5,5
Portugal	109	38,0	529	84,3	4,9	109	38,0	529	84,3	4,9
Rumänien	171	33,6	979	125,6	5,7	171	33,6	979	125,6	5,7
Russische Föderation	395	- 34,9	788	- 36,7	2,0	395	- 34,9	788	- 36,7	2,0
Schweden	2 750	7,8	4 985	13,9	1,8	2 750	7,8	4 985	13,9	1,8
Schweiz	861	- 1,9	2 337	- 1,3	2,7	861	- 1,9	2 337	- 1,3	2,7
Slowakei	58	28,9	201	- 2,4	3,5	58	28,9	201	- 2,4	3,5
Slowenien	37	- 9,8	65	8,3	1,8	37	- 9,8	65	8,3	1,8
Spanien	271	- 3,9	803	43,4	3,0	271	- 3,9	803	43,4	3,0
Tschechische Republik	279	65,1	472	- 9,1	1,7	279	65,1	472	- 9,1	1,7
Türkei	116	19,6	442	141,5	3,8	116	19,6	442	141,5	3,8
Ukraine	80	11,1	130	- 42,7	1,6	80	11,1	130	- 42,7	1,6
Ungarn	78	- 27,8	141	- 81,7	1,8	78	- 27,8	141	- 81,7	1,8
Vereinigtes Königreich	832	7,2	1 714	- 0,5	2,1	832	7,2	1 714	- 0,5	2,1
Zypern	2	-	2	- 77,8	1,0	2	-	2	- 77,8	1,0
sonst. europ. Länder	170	24,1	715	72,3	4,2	170	24,1	715	72,3	4,2
Afrika	67	- 1,5	265	11,3	4,0	67	- 1,5	265	11,3	4,0
Südafrika	33	43,5	119	45,1	3,6	33	43,5	119	45,1	3,6
sonst. afrik. Länder	34	- 24,4	146	- 6,4	4,3	34	- 24,4	146	- 6,4	4,3
Asien	575	7,9	2 722	15,3	4,7	575	7,9	2 722	15,3	4,7
Arabische Golfstaaten	109	18,5	647	235,2	5,9	109	18,5	647	235,2	5,9
China (einschl. Hongkong)	117	- 3,3	322	2,5	2,8	117	- 3,3	322	2,5	2,8
Indien	36	50,0	126	- 34,7	3,5	36	50,0	126	- 34,7	3,5
Israel	41	- 19,6	139	- 27,2	3,4	41	- 19,6	139	- 27,2	3,4
Japan	34	- 51,4	215	- 21,0	6,3	34	- 51,4	215	- 21,0	6,3
Süd-Korea	14	- 46,2	36	- 83,9	2,6	14	- 46,2	36	- 83,9	2,6
Taiwan	40	263,6	102	88,9	2,6	40	263,6	102	88,9	2,6
sonst. asiat. Länder	184	33,3	1 135	23,5	6,2	184	33,3	1 135	23,5	6,2

¹ rechnerischer Wert: Übernachtungen/Ankünfte

Tabelle 4: Ankünfte, Übernachtungen und Aufenthaltsdauer der Gäste in Beherbergungsstätten mit 10 und mehr Betten (ohne Camping) in Schleswig-Holstein

Herkunftsland (Ständiger Wohnsitz)	Januar 2016					Januar bis Januar 2016				
	Ankünfte		Übernachtungen		durchschnittliche Aufenthaltsdauer ¹	Ankünfte		Übernachtungen		durchschnittliche Aufenthaltsdauer ¹
	insgesamt	Veränderung zum Vorjahresmonat	insgesamt	Veränderung zum Vorjahresmonat		insgesamt	Veränderung zum Vorjahreszeitraum	insgesamt	Veränderung zum Vorjahreszeitraum	
Anzahl	%	Anzahl	%	Tage	Anzahl	%	Anzahl	%	Tage	
Amerika	521	8,5	1 344	1,7	2,6	521	8,5	1 344	1,7	2,6
Kanada	76	72,7	211	70,2	2,8	76	72,7	211	70,2	2,8
Vereinigte Staaten	371	1,9	948	- 5,4	2,6	371	1,9	948	- 5,4	2,6
Mittelamerika/Karibik	11	175,0	24	60,0	2,2	11	175,0	24	60,0	2,2
Brasilien	33	73,7	85	51,8	2,6	33	73,7	85	51,8	2,6
sonst. südam. Länder	23	- 43,9	62	- 34,0	2,7	23	- 43,9	62	- 34,0	2,7
sonst. nordam. Länder	7	- 12,5	14	- 54,8	2,0	7	- 12,5	14	- 54,8	2,0
Australien, Ozeanien	95	46,2	283	133,9	3,0	95	46,2	283	133,9	3,0
Australien	68	25,9	247	139,8	3,6	68	25,9	247	139,8	3,6
Neuseeland/Ozeanien	27	145,5	36	100,0	1,3	27	145,5	36	100,0	1,3
Ohne Angaben	654	1,1	1 105	- 10,3	1,7	654	1,1	1 105	- 10,3	1,7

¹ rechnerischer Wert: Übernachtungen/Ankünfte

Tabelle 5: Entwicklung der Anzahl der Betriebe, Betten, Ankünfte und Übernachtungen sowie der Auslastung der Bettenkapazität in Schleswig-Holstein

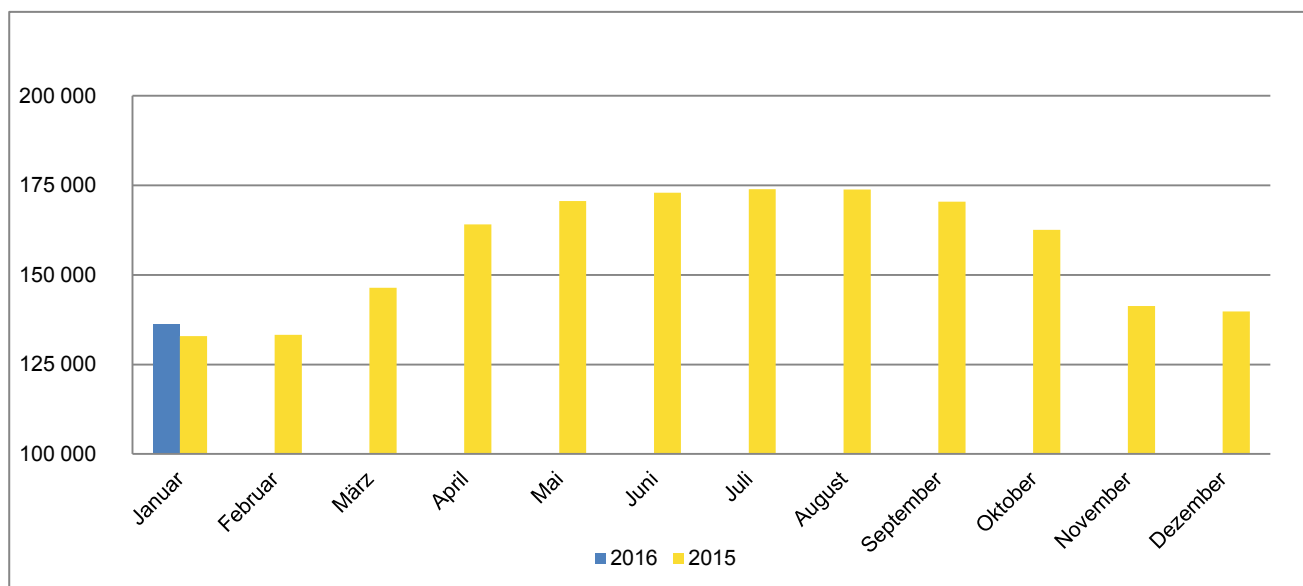
[illegible]

1 Bis 12/2011 Betriebe mit 9 und mehr Betten, ab 01/2012 Betriebe mit 10 und mehr Betten

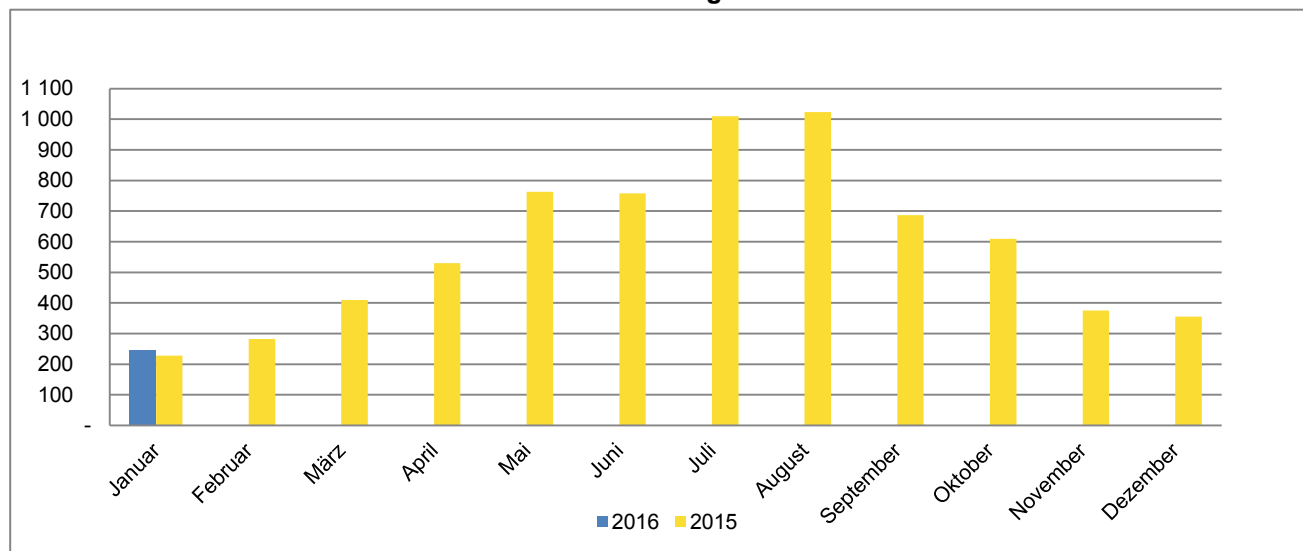
2 Monat = am Ende des Monats: Jahr = Ende Juli

3 Übernachtungen / (Betten X Kalendertage im Berichtszeitraum) jeweils für alle Betriebe ohne Campingplätze

Grafik 1: Anzahl der angebotenen Betten in Schleswig-Holstein



Grafik 2: Ankünfte in Schleswig-Holstein in Tausend



Grafik 3: Übernachtungen in Schleswig-Holstein in Tausend

