

STATISTISCHE BERICHTE

Kennziffer: G IV 1 - m 6/15 SH

Beherbergung im Reiseverkehr in Schleswig-Holstein Juni 2015

- Vorläufige Ergebnisse -

Herausgegeben am: 21. August 2015



Impressum

Statistische Berichte

Herausgeber:

Statistisches Amt für Hamburg und Schleswig-Holstein

– Anstalt des öffentlichen Rechts –

Steckelhörn 12

20457 Hamburg

Auskunft zu dieser Veröffentlichung:

Michael Schäfer

Telefon: 0431 6895-9231

E-Mail: tourismussh@statistik-nord.de

Auskunftsdienst:

E-Mail: info@statistik-nord.de

Auskünfte: 040 42831-1766

0431 6895-9393

Internet: www.statistik-nord.de

© Statistisches Amt für Hamburg und Schleswig-Holstein, Hamburg 2015

Auszugsweise Vervielfältigung und Verbreitung mit Quellenangabe gestattet.

Sofern in den Produkten auf das Vorhandensein von Copyrightrechten Dritter hingewiesen wird, sind die in deren Produkten ausgewiesenen Copyrightbestimmungen zu wahren. Alle übrigen Rechte bleiben vorbehalten.

Zeichenerklärung:

0	weniger als die Hälfte von 1 in der letzten besetzten Stelle, jedoch mehr als nichts
–	nichts vorhanden (genau Null)
...	Angabe fällt später an
.	Zahlenwert unbekannt oder geheim zu halten
x	Tabellenfach gesperrt, weil Aussage nicht sinnvoll
p	vorläufiges Ergebnis
r	berichtigtes Ergebnis
s	geschätztes Ergebnis
a. n. g.	anderweitig nicht genannt
u. dgl.	und dergleichen

Tabelle 1: Ankünfte, Übernachtungen und Aufenthaltsdauer der Gäste in Beherbergungsstätten mit 10 und mehr Betten in ausgewählten Gemeinden in Schleswig-Holstein (ohne Camping)

Kreis Gemeinde	Juni 2015					Januar bis Juni 2015				
	Ankünfte		Übernachtungen		durchschnittliche Aufenthaltsdauer ¹	Ankünfte		Übernachtungen		durchschnittliche Aufenthaltsdauer ¹
	insgesamt	Veränderung zum Vorjahresmonat	insgesamt	Veränderung zum Vorjahresmonat		insgesamt	Veränderung zum Vorjahreszeitraum	insgesamt	Veränderung zum Vorjahreszeitraum	
Anzahl	%	Anzahl	%	Tage	Anzahl	%	Anzahl	%	Tage	
01 Flensburg	14 957	9,7	27 208	13,8	1,8	64 955	9,9	121 119	11,6	1,9
02 Kiel	35 555	2,3	71 070	2,9	2,0	150 893	1,7	308 811	2,3	2,0
03 Lübeck	64 560	4,8	150 402	3,3	2,3	275 379	10,0	651 983	10,0	2,4
03001 Lübeck ohne Travemünde	50 463	9,5	97 824	10,6	1,9	203 521	8,4	417 998	11,0	2,1
03002 Travemünde	14 097	- 9,3	52 578	- 8,1	3,7	71 858	14,8	233 985	8,2	3,3
04 Neumünster	7 992	5,8	15 097	8,2	1,9	38 446	11,4	74 562	5,1	1,9
Dithmarschen										
51011 Brunsbüttel, Stadt	1 358	- 15,7	3 275	- 4,0	2,4	5 724	- 8,7	14 213	6,6	2,5
51013 Büsum	16 589	9,3	104 530	8,9	6,3	62 766	12,4	342 746	14,2	5,5
51014 Büsumer Deichhausen	598	3,8	3 611	- 8,3	6,0	1 925	5,4	10 243	- 11,3	5,3
51034 Friedrichskoog	2 369	6,1	17 898	3,8	7,6	9 769	11,7	77 866	6,3	8,0
51043 Hedwigenkoog	220	- 0,9	1 925	15,5	8,8	782	8,6	6 257	18,8	8,0
51044 Heide, Stadt	1 761	- 5,5	4 101	- 9,3	2,3	8 027	4,3	19 306	4,3	2,4
51057 Kaiser-Wilhelm-Koog	107	30,5	738	58,4	6,9	428	36,3	1 946	36,6	4,5
51074 Meldorf, Stadt	520	1,6	1 092	14,3	2,1	2 253	1,5	4 317	7,3	1,9
51113 Wöhrden	244	- 5,4	602	- 22,2	2,5	1 001	- 5,0	2 179	- 7,7	2,2
51132 Westerdeichstrich	743	16,3	3 247	- 17,0	4,4	2 284	15,4	9 494	5,9	4,2
51137 Nordermeldorf	57	29,5	458	- 12,4	8,0	146	- 22,3	1 301	- 18,6	8,9
51 Dithmarschen zus.	30 525	3,8	157 216	4,3	5,2	116 904	7,1	546 818	9,7	4,7
Herzogtum Lauenburg										
53004 Bäk	590	13,0	1 115	- 11,1	1,9	3 265	2,5	5 557	8,6	1,7
53009 Berkenthin	222	- 5,9	631	- 17,5	2,8	954	25,0	2 868	11,7	3,0
53032 Geesthacht, Stadt	2 593	- 3,3	4 783	- 4,5	1,8	10 557	- 4,2	19 325	- 4,6	1,8
53046 Gudow	676	17,6	827	- 12,9	1,2	2 842	23,5	4 128	18,8	1,5
53083 Lauenburg/Elbe, Stadt	3 443	5,7	5 674	1,3	1,6	10 397	5,8	21 760	1,8	2,1
53090 Mölln, Stadt	4 152	- 12,5	19 256	- 5,4	4,6	19 762	4,4	105 330	3,4	5,3
53100 Ratzeburg, Stadt	4 290	9,8	14 169	3,4	3,3	16 550	8,7	63 469	7,3	3,8
53107 Salem	482	- 35,0	1 052	- 20,1	2,2	1 725	12,3	4 620	1,7	2,7
53116 Schwarzenbek, Stadt	803	- 7,7	1 859	- 13,7	2,3	3 886	- 1,3	10 638	8,1	2,7
53117 Seedorf	498	- 10,6	1 014	- 17,6	2,0	1 705	- 5,5	3 751	- 13,1	2,2
53 Hzgt. Lauenburg zus.	22 517	- 13,5	60 386	- 12,7	2,7	89 803	1,0	286 823	2,3	3,2
Nordfriesland										
54005 Alkersum	79	- 59,9	525	- 53,4	6,6	296	- 45,8	1 944	- 26,7	6,6
54014 Bordelum	778	- 8,8	12 011	- 4,3	15,4	3 584	- 1,9	56 531	8,6	15,8
54019 Bredstedt, Stadt	405	- 35,9	1 458	- 10,8	3,6	2 380	- 6,6	6 324	- 6,4	2,7
54022 Dagebüll	2 145	- 9,0	6 894	- 12,9	3,2	8 672	21,3	22 430	7,7	2,6
54033 Friedrichstadt,Stadt	2 038	- 5,2	5 023	- 8,9	2,5	8 403	0,5	19 561	- 2,0	2,3
54035 Garding, Kirchspiel	102	- 2,9	812	- 26,6	8,0	337	12,7	2 175	- 10,0	6,5
54036 Garding, Stadt	189	- 20,6	584	- 43,9	3,1	662	- 6,4	2 208	- 18,6	3,3
54046 Hörnum (Sylt)	6 479	- 8,9	35 670	- 5,9	5,5	20 663	- 2,5	117 140	2,0	5,7
54050 Hallig Hooge	1 119	1,3	5 184	3,7	4,6	3 278	11,7	14 290	6,1	4,4
54056 Husum, Stadt	8 054	- 1,4	21 808	1,4	2,7	33 424	3,7	77 162	4,4	2,3
54061 Kampen (Sylt)	3 173	3,5	19 017	- 3,7	6,0	10 848	1,1	62 646	0,1	5,8
54074 Langeneß	593	- 17,4	2 343	- 9,8	4,0	2 227	- 13,5	8 056	- 4,6	3,6
54078 List	5 463	- 8,5	26 227	- 8,3	4,8	24 401	- 1,1	103 195	- 0,2	4,2
54083 Midlum	66	57,1	412	28,0	6,2	242	69,2	1 198	36,9	5,0
54085 Nebel	2 930	- 17,7	28 307	- 12,6	9,7	10 887	- 5,7	107 580	0,9	9,9

¹ rechnerischer Wert: Übernachtungen/Ankünfte

Tabelle 1: Ankünfte, Übernachtungen und Aufenthaltsdauer der Gäste in Beherbergungsstätten mit 10 und mehr Betten in ausgewählten Gemeinden in Schleswig-Holstein (ohne Camping)

Kreis Gemeinde	Juni 2015					Januar bis Juni 2015				
	Ankünfte		Übernachtungen		durchschnittliche Aufenthaltsdauer ¹	Ankünfte		Übernachtungen		durchschnittliche Aufenthaltsdauer ¹
	insgesamt	Veränderung zum Vorjahresmonat	insgesamt	Veränderung zum Vorjahresmonat		insgesamt	Veränderung zum Vorjahreszeitraum	insgesamt	Veränderung zum Vorjahreszeitraum	
Anzahl	%	Anzahl	%	Tage	Anzahl	%	Anzahl	%	Tage	
54087 Nieblum	1 976	187,2	12 476	141,8	6,3	3 509	105,1	20 651	73,6	5,9
54088 Niebüll, Stadt	3 263	- 11,0	8 948	- 10,6	2,7	9 884	- 4,2	23 658	- 9,0	2,4
54089 Norddorf auf Amrum	4 281	- 0,6	36 365	1,2	8,5	17 378	10,2	142 666	11,1	8,2
54091 Nordstrand	1 099	- 10,9	6 045	- 15,2	5,5	3 786	- 3,0	17 673	- 9,3	4,7
54094 Oevern	435	33,4	2 202	29,1	5,1	1 502	23,4	6 183	22,0	4,1
54098 Oldsum	62	19,2	672	15,3	10,8	181	4,0	1 750	12,5	9,7
54100 Osterhever	102	- 40,7	902	- 2,1	8,8	454	- 15,5	2 886	6,4	6,4
54103 Pellworm	1 129	- 10,0	8 673	- 13,7	7,7	4 317	- 0,5	30 949	- 5,4	7,2
54113 Sankt Peter-Ording	23 768	- 8,3	134 804	- 4,1	5,7	109 309	4,4	544 976	4,0	5,0
54129 Süderende	229	6,0	1 285	0,9	5,6	775	0,6	4 096	1,3	5,3
54131 Süderlügum	769	21,9	1 945	35,4	2,5	3 355	0,3	6 567	10,5	2,0
54134 Tating	250	- 34,2	1 948	- 26,5	7,8	969	- 15,8	5 941	- 8,0	6,1
54135 Tetenbüll	216	163,4	1 095	87,2	5,1	733	307,2	3 342	158,9	4,6
54138 Tönning, Stadt	3 211	- 2,2	10 029	- 4,5	3,1	12 056	1,4	33 980	0,1	2,8
54140 Tümlauer Koog	323	- 24,0	2 501	- 28,0	7,7	1 160	12,4	7 674	4,4	6,6
54143 Utersum	980	2,7	11 942	- 2,5	12,2	4 147	2,6	51 247	- 2,9	12,4
54145 Vollerwiek	348	- 24,0	2 714	- 21,9	7,8	1 321	- 1,0	8 410	- 5,4	6,4
54148 Welt	116	- 26,6	507	- 38,5	4,4	393	- 19,3	1 449	- 30,9	3,7
54149 Wenningstedt-Braderup (Sylt)	7 588	10,6	40 244	- 0,9	5,3	32 491	8,1	159 301	1,0	4,9
54150 Westerhever	389	- 30,0	2 396	- 21,6	6,2	1 353	- 27,2	7 010	- 13,2	5,2
54160 Wittdün auf Amrum	2 868	- 16,1	22 202	- 3,1	7,7	9 240	- 2,8	68 171	4,5	7,4
54163 Wrixum	170	- 9,6	1 177	0,5	6,9	676	- 2,3	3 686	6,1	5,5
54164 Wyk auf Föhr, Stadt	6 379	- 9,1	58 905	- 2,3	9,2	25 005	- 1,2	208 658	0,5	8,3
54168 Sylt	36 627	- 4,4	229 277	- 2,7	6,3	161 942	4,3	890 579	1,5	5,5
54 Nordfriesland zus.	136 088	- 4,6	784 159	- 3,1	5,8	559 549	3,4	2 918 534	2,4	5,2
Ostholstein										
55004 Bad Schwartau, Stadt	1 350	2,6	10 354	4,3	7,7	6 152	- 5,0	54 829	- 1,4	8,9
55007 Bosau	1 795	- 15,6	4 929	- 21,0	2,7	4 958	2,5	14 302	9,4	2,9
55010 Dahme	4 547	- 2,2	32 716	5,5	7,2	12 612	7,0	88 597	10,8	7,0
55012 Eutin, Stadt	1 444	- 6,1	3 529	4,9	2,4	5 292	- 5,5	12 047	- 0,7	2,3
55015 Gremersdorf	719	- 64,0	2 095	- 34,1	2,9	3 717	- 30,8	7 678	- 12,8	2,1
55016 Grömitz	20 157	13,3	109 880	11,7	5,5	72 609	33,6	348 375	18,7	4,8
55017 Großenbrode	2 131	- 1,0	17 980	- 9,3	8,4	7 542	4,3	68 414	2,3	9,1
55018 Grube	160	3,9	602	- 16,5	3,8	402	17,2	1 820	29,8	4,5
55021 Heiligenhafen, Stadt	4 493	23,8	14 665	10,9	3,3	14 867	31,1	43 585	14,8	2,9
55022 Heringsdorf	446	- 2,8	3 957	35,0	8,9	1 617	7,2	11 794	31,5	7,3
55025 Kellenhusen (Ostsee)	4 280	- 3,2	33 446	- 4,0	7,8	11 397	- 1,5	74 766	- 10,5	6,6
55028 Malente	7 606	3,6	37 288	- 2,7	4,9	29 256	3,0	164 435	- 1,1	5,6
55031 Neukirchen	192	7,9	1 183	- 2,2	6,2	608	28,0	3 235	27,7	5,3
55032 Neustadt in Holstein	3 971	19,4	19 801	16,8	5,0	16 197	11,8	74 598	14,1	4,6
55033 Oldenburg / Holstein	1 015	46,0	1 402	- 4,9	1,4	3 565	- 2,0	5 125	- 6,0	1,4
55035 Ratekau	2 200	- 3,8	6 507	3,0	3,0	7 655	- 1,9	23 380	- 19,8	3,1
55037 Schashagen	742	- 21,0	5 353	- 17,3	7,2	2 821	- 1,0	18 098	8,7	6,4
55038 Schönwalde / Bungsberg	398	10,9	2 209	20,6	5,6	1 148	17,4	5 471	12,4	4,8
55039 Sierksdorf	2 441	8,0	11 882	19,0	4,9	8 473	9,5	35 802	21,1	4,2
55041 Süsel	703	41,2	1 885	23,1	2,7	1 801	37,8	5 046	20,3	2,8
55042 Timmendorfer Strand	22 833	- 1,3	104 802	1,5	4,6	105 973	9,3	410 459	7,1	3,9
55043 Wangels										

¹ rechnerischer Wert: Übernachtungen/Ankünfte

Tabelle 1: Ankünfte, Übernachtungen und Aufenthaltsdauer der Gäste in Beherbergungsstätten mit 10 und mehr Betten in ausgewählten Gemeinden in Schleswig-Holstein (ohne Camping)

Kreis Gemeinde	Juni 2015					Januar bis Juni 2015				
	Ankünfte		Übernachtungen		durchschnittliche Aufenthaltsdauer ¹	Ankünfte		Übernachtungen		durchschnittliche Aufenthaltsdauer ¹
	insgesamt	Veränderung zum Vorjahresmonat	insgesamt	Veränderung zum Vorjahresmonat		insgesamt	Veränderung zum Vorjahreszeitraum	insgesamt	Veränderung zum Vorjahreszeitraum	
Anzahl	%	Anzahl	%	Tage	Anzahl	%	Anzahl	%	Tage	
55044 Scharbeutz	11 561	- 1,4	48 735	11,3	4,2	50 698	17,6	173 711	22,8	3,4
55046 Fehmarn, Stadt	22 750	- 5,2	120 177	- 5,0	5,3	81 800	- 0,1	396 661	2,9	4,8
55 Ostholstein zus.	139 368	- 1,0	678 906	0,5	4,9	562 095	6,4	2 424 940	5,3	4,3
Pinneberg										
56002 Barmstedt, Stadt	1 323	- 0,2	3 167	- 1,8	2,4	6 528	3,5	14 010	- 9,9	2,1
56015 Elmshorn, Stadt	2 149	- 0,1	4 447	- 4,2	2,1	11 366	0,3	20 953	- 9,4	1,8
56025 Helgoland	8 549	- 0,5	26 473	- 9,5	3,1	31 358	8,0	95 464	- 5,4	3,0
56039 Pinneberg, Stadt	1 680	- 12,0	3 193	3,4	1,9	7 628	- 13,1	14 408	- 7,3	1,9
56041 Quickborn, Stadt	6 202	34,6	10 580	45,5	1,7	23 940	16,1	39 249	14,6	1,6
56043 Rellingen	1 573	- 0,4	3 089	11,6	2,0	8 133	3,4	15 360	3,7	1,9
56049 Uetersen, Stadt	1 001	- 6,8	1 807	- 5,7	1,8	4 578	- 6,0	8 042	- 4,9	1,8
56050 Wedel, Stadt	2 556	- 9,4	5 275	- 5,7	2,1	12 236	- 5,7	24 481	- 5,4	2,0
56 Pinneberg zus.	28 971	3,5	65 918	1,4	2,3	123 675	3,1	268 420	- 2,0	2,2
Plön										
57001 Ascheberg (Holstein)
57004 Behrendorf (Ostsee)	1 024	126,0	4 165	58,5	4,1	1 567	72,0	7 563	44,7	4,8
57007 Blekendorf	689	26,7	3 506	41,8	5,1	1 522	21,5	7 414	21,8	4,9
57009 Bösdorf	326	- 34,8	4 444	- 9,1	13,6	1 197	- 18,9	23 421	- 5,2	19,6
57015 Dersau	553	- 44,8	1 679	- 34,8	3,0	1 886	- 40,1	4 778	- 37,7	2,5
57025 Heikendorf
57029 Hohenfelde	336	- 8,2	1 685	- 7,0	5,0	1 120	18,8	5 392	15,1	4,8
57030 Hohwacht (Ostsee)	4 194	1,2	16 411	4,1	3,9	16 363	4,5	51 300	- 1,6	3,1
57043 Laboe	2 699	- 15,3	14 903	- 1,2	5,5	10 734	1,9	48 496	6,1	4,5
57055 Panker	420	7,4	1 197	7,9	2,9	1 899	- 5,1	4 429	5,2	2,3
57057 Plön, Stadt	4 527	- 11,8	16 048	- 8,1	3,5	17 087	- 7,1	65 130	- 3,6	3,8
57069 Ruhwinkel
57070 Schellhorn	658	37,4	1 740	83,4	2,6	2 223	42,7	6 278	85,0	2,8
57073 Schönberg (Holstein)	5 766	- 2,5	28 702	- 6,1	5,0	16 887	0,2	98 134	- 1,8	5,8
57087 Wendtorf	308	- 9,1	1 686	0,4	5,5	977	2,8	4 337	4,9	4,4
57088 Wisch	267	3,5	1 414	1,2	5,3	629	- 3,2	2 810	0,8	4,5
57 Plön zus.	28 309	- 4,5	114 079	- 0,0	4,0	98 601	- 0,8	388 354	1,2	3,9
Rendsburg-Eckernförde										
58009 Aukrug	383	4,6	7 085	- 1,0	18,5	2 019	2,6	41 771	0,6	20,7
58032 Brodersby	2 908	- 6,9	19 416	- 13,4	6,7	11 774	2,2	84 916	- 1,0	7,2
58040 Damp
58042 Dörphof	295	104,9	1 307	69,5	4,4	508	13,4	2 362	0,6	4,6
58043 Eckernförde, Stadt	5 438	- 5,8	12 794	- 3,0	2,4	20 165	- 5,5	43 036	- 2,9	2,1
58054 Fockbek	541	- 25,2	940	- 26,4	1,7	2 239	- 29,8	3 728	- 30,5	1,7
58066 Groß Wittensee	658	- 28,0	2 523	- 32,5	3,8	2 034	- 22,0	7 979	- 24,8	3,9
58072 Hanerau-Hademarschen
58077 Hohenwestedt	220	- 51,0	643	- 33,4	2,9	1 086	- 13,5	3 213	0,5	3,0
58086 Jevenstedt	345	- 3,6	818	- 16,8	2,4	1 138	- 0,8	3 287	5,0	2,9
58090 Kosel	226	- 36,2	1 371	- 12,4	6,1	979	- 7,3	4 703	0,3	4,8
58135 Rendsburg, Stadt	4 568	21,0	8 356	14,8	1,8	16 092	7,4	32 026	5,7	2,0
58150 Schwedeneck	592	21,6	6 805	1,2	11,5	1 541	16,7	31 504	5,2	20,4
58157 Strande	1 425	8,9	2 686	- 17,6	1,9	5 477	5,1	10 877	- 7,3	2,0
58166 Waabs	865	29,3	2 992	26,9	3,5	2 366	56,1	8 512	53,1	3,6

¹ rechnerischer Wert: Übernachtungen/Ankünfte

Tabelle 1: Ankünfte, Übernachtungen und Aufenthaltsdauer der Gäste in Beherbergungsstätten mit 10 und mehr Betten in ausgewählten Gemeinden in Schleswig-Holstein (ohne Camping)

Kreis Gemeinde	Juni 2015					Januar bis Juni 2015				
	Ankünfte		Übernachtungen		durchschnittliche Aufenthaltsdauer ¹	Ankünfte		Übernachtungen		durchschnittliche Aufenthaltsdauer ¹
	insgesamt	Veränderung zum Vorjahresmonat	insgesamt	Veränderung zum Vorjahresmonat		insgesamt	Veränderung zum Vorjahreszeitraum	insgesamt	Veränderung zum Vorjahreszeitraum	
Anzahl	%	Anzahl	%	Tage	Anzahl	%	Anzahl	%	Tage	
58175 Ahlefeld-Bistensee	136	18,3	278	- 3,5	2,0	481	9,6	979	- 17,2	2,0
58 Rendsb.-Eckernförde zus.	45 450	- 1,5	155 733	- 3,0	3,4	183 292	3,8	672 447	3,6	3,7
Schleswig-Flensburg										
59045 Kappeln, Stadt	3 493	- 4,5	10 521	0,7	3,0	12 923	6,3	35 260	8,8	2,7
59075 Schleswig, Stadt	6 448	1,9	13 695	- 6,1	2,1	24 056	2,8	46 843	- 1,8	1,9
59085 Süderstapel	56	- 37,8	302	- 49,1	5,4	290	- 7,6	1 862	8,0	6,4
59112 Gelting	823	9,2	3 664	- 8,8	4,5	2 842	7,3	13 458	1,9	4,7
59113 Glücksburg/Ostsee, Stadt	3 420	- 5,4	9 006	- 12,0	2,6	17 226	- 0,5	39 487	- 3,1	2,3
59120 Harrislee	5 204	- 7,0	9 696	- 6,8	1,9	27 488	- 0,9	51 748	- 4,1	1,9
59121 Hasselberg	736	- 2,5	4 041	9,4	5,5	2 397	8,3	10 444	9,9	4,4
59136 Kronsgaard	932	- 37,2	5 070	- 39,5	5,4	2 925	- 22,9	16 804	- 13,5	5,7
59137 Langballig	115	- 36,1	275	- 42,0	2,4	383	- 21,5	879	- 35,1	2,3
59142 Maasholm	356	- 25,8	2 572	- 2,8	7,2	1 137	4,6	6 741	14,8	5,9
59147 Nieby	66	32,0	510	22,3	7,7	203	61,1	1 387	44,9	6,8
59152 Pommerby	256	- 13,8	1 553	- 4,1	6,1	759	- 4,9	4 138	0,0	5,5
59161 Sörup	209	- 3,2	563	- 13,7	2,7	911	21,0	2 844	38,8	3,1
59164 Steinberg	798	- 12,2	3 091	- 16,9	3,9	3 186	- 0,1	11 977	- 1,4	3,8
59178 Westerholz	310	559,6	769	52,9	2,5	991	535,3	2 248	84,1	2,3
59183 Handewitt	3 098	13,2	5 391	- 9,5	1,7	12 708	5,3	24 884	- 13,2	2,0
59184 Oeversee	1 283	- 11,1	2 747	- 17,6	2,1	5 833	- 11,7	12 973	- 9,5	2,2
59186 Steinbergkirche	981	9,0	2 822	- 3,9	2,9	3 511	7,2	9 943	4,4	2,8
59187 Boren	82	- 60,0	1 145	- 46,7	14,0	364	- 54,2	2 828	- 63,4	7,8
59 Schleswig-Flensburg zus.	40 179	- 2,4	106 645	- 10,1	2,7	162 634	3,1	402 878	- 1,4	2,5
Segeberg										
60004 Bad Bramstedt, Stadt	3 314	- 5,1	13 832	6,4	4,2	17 080	- 7,4	70 508	4,7	4,1
60005 Bad Segeberg, Stadt	4 317	8,1	19 437	1,4	4,5	20 819	8,2	102 589	- 0,5	4,9
60039 Henstedt-Ulzburg	1 082	- 48,4	2 032	- 47,9	1,9	6 708	- 17,2	13 893	- 16,4	2,1
60044 Kaltenkirchen, Stadt	1 323	7,4	1 894	7,7	1,4	6 928	12,8	10 276	5,3	1,5
60063 Norderstedt, Stadt	8 912	2,6	19 112	5,0	2,1	43 779	5,0	94 759	5,2	2,2
60 Segeberg zus.	24 553	- 3,2	68 079	- 0,4	2,8	117 373	1,8	337 617	1,8	2,9
Steinburg										
61029 Glückstadt, Stadt	1 619	- 12,7	3 500	- 8,2	2,2	6 466	3,2	15 708	21,7	2,4
61046 Itzehoe, Stadt	1 451	- 12,7	3 850	6,0	2,7	8 408	8,5	17 571	7,5	2,1
61095 Sankt Margarethen	127	- 30,2	559	1,8	4,4	654	- 15,3	1 940	- 13,3	3,0
61113 Wilster, Stadt	320	- 38,1	667	- 17,0	2,1	1 235	- 25,9	2 933	- 12,4	2,4
61 Steinburg zus.	5 104	- 13,9	11 796	- 1,5	2,3	23 124	- 0,4	51 985	7,9	2,2
Stormarn										
62001 Ahrensburg, Stadt	3 901	17,9	6 767	3,0	1,7	17 943	11,4	31 479	3,0	1,8
62004 Bad Oldesloe, Stadt	4 716	- 2,7	7 755	- 6,4	1,6	18 134	11,8	28 402	- 0,9	1,6
62045 Lütjensee	1 875	1,8	3 042	- 7,0	1,6	6 892	7,5	12 622	1,4	1,8
62060 Reinbek, Stadt	1 998	18,8	3 113	11,0	1,6	8 651	- 0,6	15 409	9,7	1,8
62061 Reinfeld (Holstein), Stadt	1 163	- 10,7	2 443	- 3,2	2,1	4 721	- 9,5	10 396	- 4,2	2,2
62 Stormarn zus.	21 435	1,0	37 779	- 3,5	1,8	93 869	3,1	172 986	0,7	1,8
Schleswig-Holstein zus. (ohne Camping)	645 563	- 1,3	2 504 473	- 1,2	3,9	2 660 592	4,6	9 628 277	3,8	3,6

¹ rechnerischer Wert: Übernachtungen/Ankünfte

Tabelle 2: Ankünfte, Übernachtungen und Aufenthaltsdauer der Gäste in Beherbergungsstätten mit 10 und mehr Betten nach Betriebsartengruppe und Reisegebiet in Schleswig-Holstein

Reisegebiet Betriebsartengruppe	Juni 2015					Januar bis Juni 2015				
	Ankünfte		Übernachtungen		durchschnittliche Aufenthaltsdauer ¹	Ankünfte		Übernachtungen		durchschnittliche Aufenthaltsdauer ¹
	insgesamt	Veränderung zum Vorjahresmonat	insgesamt	Veränderung zum Vorjahresmonat		insgesamt	Veränderung zum Vorjahreszeitraum	insgesamt	Veränderung zum Vorjahreszeitraum	
	Anzahl	%	Anzahl	%		Anzahl	%	Anzahl	%	
Schleswig-Holstein zus. (ohne Camping)	645 563	- 1,3	2 504 473	- 1,2	3,9	2 660 592	4,6	9 628 277	3,8	3,6
Durchgangsgäste auf Campingplätzen	113 906	- 18,6	378 845	- 16,9	3,3	319 935	0,0	990 833	1,9	3,1
Schleswig-Holstein insgesamt (mit Durchgangscamping)	759 469	- 4,3	2 883 318	- 3,6	3,8	2 980 527	4,1	10 619 110	3,6	3,6
davon	Schleswig-Holstein insgesamt nach der Betriebsartengruppe									
Hotellerie	402 046	2,5	1 010 643	3,6	2,5	1 736 287	5,8	4 030 305	5,3	2,3
Sonstiges Beherbergungsgewerbe	342 858	- 11,6	1 568 582	- 8,2	4,6	1 165 548	1,8	4 934 043	2,9	4,2
Vorsorge- und Reha-Kliniken	14 565	6,1	304 093	- 0,7	20,9	78 692	1,1	1 654 762	1,8	21,0
davon	Schleswig-Holstein insgesamt nach Reisegebiet und Betriebsartengruppe									
Nordsee										
Hotellerie	77 187	0,8	297 112	1,0	3,8	351 677	5,9	1 179 201	5,2	3,4
Sonstiges Beherbergungsgewerbe	96 528	- 8,0	579 611	- 6,1	6,0	319 965	2,4	1 777 508	1,9	5,6
Vorsorge- und Reha-Kliniken	5 086	2,6	111 290	- 0,7	21,9	28 000	2,9	591 836	1,9	21,1
Nordsee zusammen	178 801	- 4,1	988 013	- 3,5	5,5	699 642	4,1	3 548 545	3,0	5,1
Ostsee										
Hotellerie	178 394	4,9	429 578	8,3	2,4	767 617	9,0	1 687 697	10,0	2,2
Sonstiges Beherbergungsgewerbe	174 036	- 12,3	786 169	- 8,6	4,5	592 706	1,9	2 420 570	3,6	4,1
Vorsorge- und Reha-Kliniken	5 749	10,7	109 404	- 0,7	19,0	29 626	- 0,3	583 914	0,7	19,7
Ostsee zusammen	358 179	- 4,1	1 325 151	- 3,1	3,7	1 389 949	5,7	4 692 181	5,5	3,4
Holsteinische Schweiz										
Hotellerie	9 576	- 9,2	24 597	- 10,3	2,6	34 672	- 7,6	82 312	- 10,0	2,4
Sonstiges Beherbergungsgewerbe	15 888	- 5,6	53 226	- 4,4	3,4	50 656	8,6	166 994	8,0	3,3
Vorsorge- und Reha-Kliniken	819	14,7	21 076	1,2	25,7	4 654	3,8	123 719	0,9	26,6
Holsteinische Schweiz zusammen	26 283	- 6,4	98 899	- 4,9	3,8	89 982	1,5	373 025	1,2	4,1
Übriges Binnenland										
Hotellerie	136 889	1,2	259 356	0,7	1,9	582 321	2,7	1 081 095	0,0	1,9
Sonstiges Beherbergungsgewerbe	56 406	- 16,6	149 576	- 14,8	2,7	202 221	- 0,8	568 971	1,8	2,8
Vorsorge- und Reha-Kliniken	2 911	1,6	62 323	- 1,3	21,4	16 412	0,0	355 293	3,6	21,6
Übriges Binnenland zusammen	196 206	- 4,6	471 255	- 5,0	2,4	800 954	1,7	2 005 359	1,1	2,5

Hotellerie = Hotels, Gasthöfe, Pensionen, Hotels garni

Sonstiges Beherbergungsgewerbe = Ferienzentren, Ferienwohnungen und -häuser, Jugendherbergen, Erholungs-, Ferien- und Schulungsheime, Campingplätze

¹ rechnerischer Wert: Übernachtungen/Ankünfte

Tabelle 3: Ankünfte und Übernachtungen in Beherbergungsstätten mit 10 und mehr Betten und auf Campingplätzen in Schleswig-Holstein

Gemeindegruppe ¹	Juni 2015				Januar bis Juni 2015	
	Ankünfte	Über- nachtungen	Ankünfte	Über- nachtungen	Ankünfte	Über- nachtungen
	Anzahl		Veränderung gegenüber dem Vergleichszeitraum 2014 in %			
Heilbäder	18 890	86 780	0,4	- 0,3	2,6	1,9
Nordseebäder	148 710	881 472	- 4,1	- 2,9	4,0	3,1
Ostseebäder	208 590	954 559	- 6,2	- 3,9	5,9	4,9
Luftkurorte	42 592	131 270	- 3,2	- 5,1	3,0	0,9
Erholungsorte	76 050	266 996	- 11,8	- 8,8	1,4	2,5
Übrige Gemeinden	264 637	562 241	- 1,1	- 1,7	3,8	4,0
darunter						
Großstädte ²	86 018	168 894	6,4	7,2	5,5	7,1
Schleswig-Holstein	759 469	2 883 318	- 4,3	- 3,6	4,1	3,6
darunter						
aus dem Ausland	93 219	192 393	12,5	8,0	6,9	2,4
Durchgangsgäste auf Campingplätzen ³	113 906	378 845	- 18,6	- 16,9	0,0	1,9

¹ Die Gliederung der Ergebnisse nach Gemeindegruppen bezieht sich auf den Stand zum Jahresanfang

² Die Gliederung Großstädte entspricht Kiel und Lübeck ohne Travemünde je ohne Campingplätze

³ Durchgangscamping ohne Dauercamping

Tabelle 4: Entwicklung der Anzahl der Betriebe, Betten, Ankünfte und Übernachtungen sowie der Auslastung der Bettenkapazität in Schleswig-Holstein

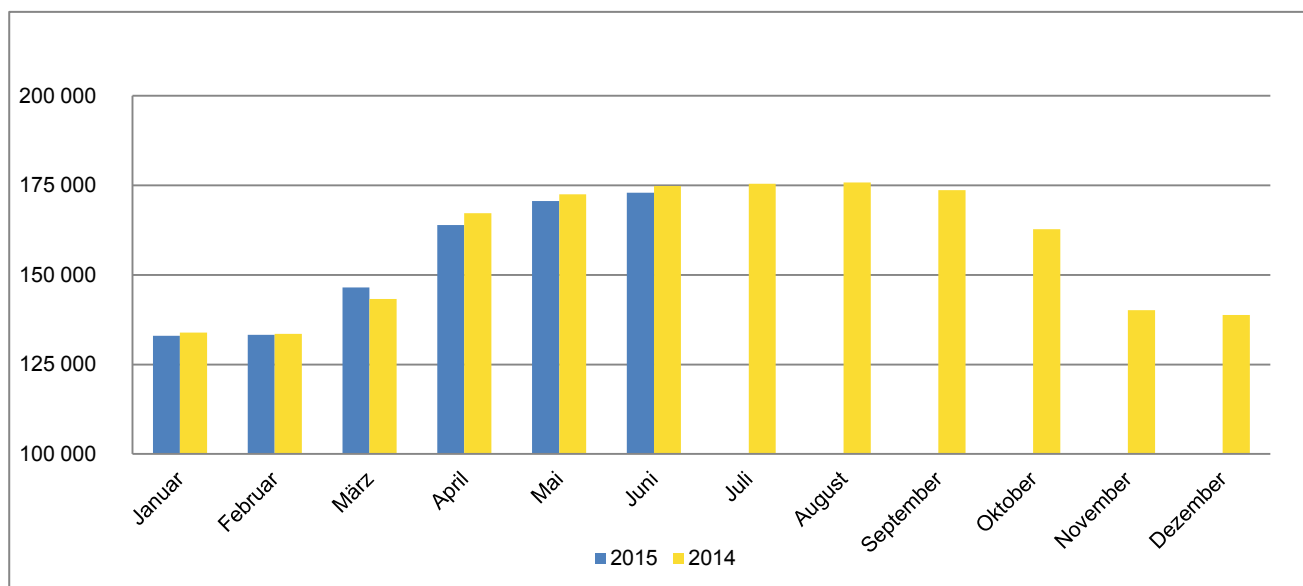
Jahr Monat	geöffnete Betriebe	angebotene Betten	Ankünfte		Übernachtungen		Auslastung der Betten- kapazität ³
			insgesamt	Veränderung zum Vorjahres- zeitraum	insgesamt	Veränderung zum Vorjahres- zeitraum	
			Anzahl ^{1,2}	%	Anzahl	%	
2004	4 807	174 492	4 877 155	- 2,8	22 132 760	- 4,9	35,6
2005	4 927	177 749	5 057 687	3,7	22 361 555	1,0	34,9
2006	4 791	177 744	5 304 234	4,9	23 044 017	3,1	35,7
2007	4 679	177 968	5 457 810	2,9	23 595 061	2,4	36,6
2008	4 580	176 138	5 697 678	4,4	23 855 050	1,1	36,4
2009	4 547	177 162	5 849 644	2,7	24 319 268	1,9	36,9
2010	4 570	179 447	5 975 564	2,2	24 470 322	0,6	36,6
2011	4 440	177 816	6 117 430	2,2	24 514 220	- 0,1	37,1
2012	4 274	175 230	6 140 549	0,4	24 484 412	- 0,1	37,4
2013	4 224	175 765	6 327 623	3,0	24 806 220	1,3	37,6
2014	4 256	175 426	6 758 071	6,8	26 347 370	6,2	39,7
2013 Januar	2 775	131 991	197 391	- 1,4	686 519	- 0,7	16,6
Februar	2 735	131 825	246 371	2,7	810 663	6,0	21,8
März	3 444	153 347	373 292	5,0	1 359 752	17,1	27,9
April	3 922	163 785	425 566	- 14,8	1 480 218	- 22,9	28,4
Mai	4 162	172 791	698 532	3,2	2 556 394	2,6	41,8
Juni	4 204	175 081	703 230	2,3	2 727 144	- 0,9	45,0
Juli	4 224	175 765	963 277	11,4	4 421 298	6,8	62,1
August	4 236	176 223	917 897	4,2	4 211 282	1,5	62,0
September	4 163	172 821	634 217	- 1,0	2 494 002	0,1	43,7
Oktober	3 875	165 302	534 147	7,4	2 063 935	3,8	37,7
November	2 960	141 630	335 629	4,5	1 058 604	2,8	24,7
Dezember	2 968	140 040	298 074	7,3	936 409	3,9	21,3
2014 Januar	2 842	133 898	217 950	10,4	737 949	7,5	17,6
Februar	2 804	133 529	268 924	9,2	871 166	7,5	23,1
März	3 048	143 294	352 130	- 5,7	1 189 766	- 12,5	26,3
April	4 035	167 208	554 438	30,3	2 064 644	39,5	36,8
Mai	4 178	172 494	675 751	- 3,3	2 391 127	- 6,5	39,8
Juni	4 232	174 799	793 958	12,9	2 991 121	9,7	48,4
Juli	4 256	175 426	956 327	- 0,7	4 198 952	- 5,0	59,7
August	4 246	175 825	986 838	7,5	4 795 961	13,9	67,6
September	4 188	173 684	682 377	7,6	2 717 745	9,0	46,6
Oktober	3 842	162 798	583 771	9,3	2 205 424	6,9	40,7
November	2 990	140 172	359 782	7,2	1 157 366	9,3	27,2
Dezember	2 976	138 827	325 825	9,3	1 026 149	9,6	23,5
2015 Januar	2 766	132 966	228 522	4,9	781 247	5,9	18,7
Februar	2 748	133 286	283 959	5,6	929 870	6,7	24,7
März	3 143	146 475	410 718	16,6	1 366 217	14,8	29,4
April	3 909	163 968	529 797	- 4,4	1 926 097	- 6,7	35,4
Mai	4 057	170 610	768 062	13,7	2 732 361	14,3	44,4
Juni	4 068	172 922	759 469	- 4,3	2 883 318	- 3,6	48,3

1 Bis 12/2011 Betriebe mit 9 und mehr Betten, ab 01/2012 Betriebe mit 10 und mehr Betten

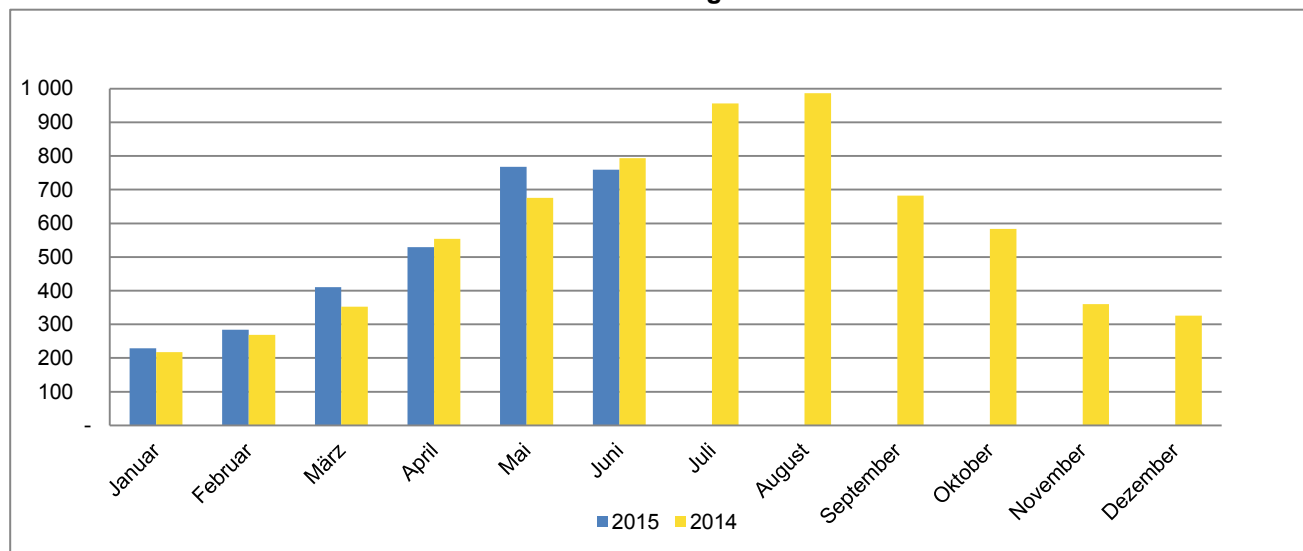
2 Monat = am Ende des Monats; Jahr = Ende Juli

3 Übernachtungen / (Betten X Kalendertage im Berichtszeitraum) jeweils für alle Betriebe ohne Campingplätze

Grafik 1: Anzahl der angebotenen Betten in Schleswig-Holstein



Grafik 2: Ankünfte in Schleswig-Holstein in Tausend



Grafik 3: Übernachtungen in Schleswig-Holstein in Tausend

