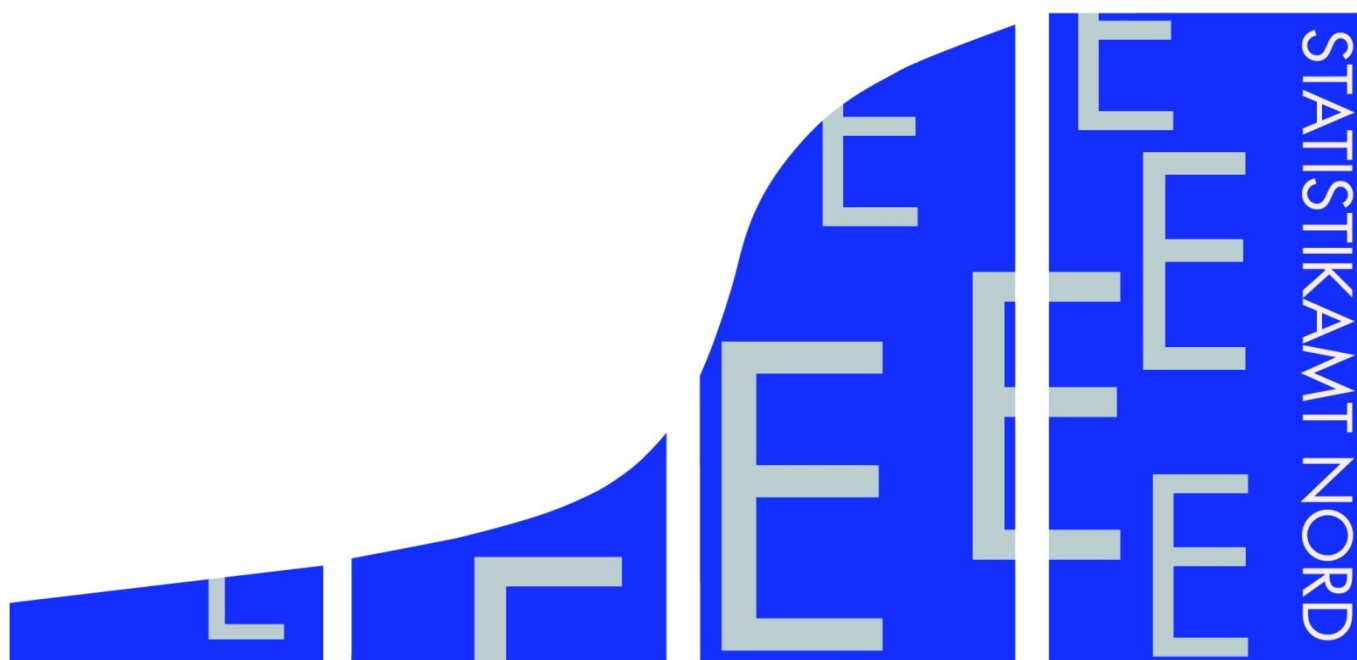


STATISTISCHE BERICHTE

Kennziffer: E II 1/E III 1 - m 09/14 SH

Das Baugewerbe in Schleswig-Holstein im September 2014

Herausgegeben am: 4. Dezember 2014



Impressum

Statistische Berichte

Herausgeber:

Statistisches Amt für Hamburg und Schleswig-Holstein

– Anstalt des öffentlichen Rechts –

Steckelhörn 12
20457 Hamburg

Auskunft zu dieser Veröffentlichung:

Bernd Reuter

Telefon: 0431 6895-9294

E-Mail: bau@statistik-nord.de

Auskunftsdienst:

E-Mail: info@statistik-nord.de

Auskünfte: 040 42831-1766
0431 6895-9393

Internet: www.statistik-nord.de

© Statistisches Amt für Hamburg und Schleswig-Holstein, Hamburg 2014
Auszugsweise Vervielfältigung und Verbreitung mit Quellenangabe gestattet.

Sofern in den Produkten auf das Vorhandensein von Copyrightrechten Dritter hingewiesen wird, sind die in deren Produkten ausgewiesenen Copyrightbestimmungen zu wahren. Alle übrigen Rechte bleiben vorbehalten.

Zeichenerklärung:

| | |
|----------|--|
| 0 | weniger als die Hälfte von 1 in der letzten besetzten Stelle, jedoch mehr als nichts |
| – | nichts vorhanden (genau Null) |
| ... | Angabe fällt später an |
| · | Zahlenwert unbekannt oder geheim zu halten |
| x | Tabellenfach gesperrt, weil Aussage nicht sinnvoll |
| p | vorläufiges Ergebnis |
| r | berichtigtes Ergebnis |
| s | geschätztes Ergebnis |
| a. n. g. | anderweitig nicht genannt |
| u. dgl. | und dergleichen |
| () | Zahlenwert mit eingeschränkter Aussagefähigkeit |
| / | Zahlenwert nicht sicher genug |

| | |
|----------|---|
| Hinweise | 4 |
|----------|---|

Tabellen

| | | |
|-------|---|----|
| 1. | Vorbereitende Baustellenarbeiten, Hoch- und Tiefbau (Bauhauptgewerbe) in Schleswig-Holstein | |
| 1.1 | Tätige Personen, geleistete Arbeitsstunden, Umsatz, Bruttoentgelte | 7 |
| 2. | Vorbereitende Baustellenarbeiten, Hoch und Tiefbau in Schleswig-Holstein | |
| 2.1 | Ergebnisse für den Monat September 2014 nach ausgewählten Wirtschaftszweigen – Betriebe mit 20 und mehr tätigen Personen – | 8 |
| 2.2 | Tätige Personen und Bruttoentgelte – Alle Betriebe (hochgerechnet) – | 9 |
| 2.3 | Arbeitstage, geleistete Arbeitsstunden in 1 000, baugewerblicher Umsatz in 1 000 Euro – Alle Betriebe (hochgerechnet) – | 10 |
| 2.4 | Geleistete Arbeitsstunden in 1 000, baugewerblicher Umsatz in 1 000 Euro – Alle Betriebe (hochgerechnet) – | |
| 2.4.1 | Gewerblicher und industrieller Bau | 11 |
| 2.4.2 | Öffentlicher und Verkehrsbau | 12 |
| 2.5 | Betriebe, tätige Personen und Bruttoentgelte – Betriebe mit 20 und mehr tätigen Personen – | 13 |
| 2.6 | Geleistete Arbeitsstunden in 1 000, Umsatz in 1 000 Euro – Betriebe mit 20 und mehr tätigen Personen – | 14 |
| 2.7 | Geleistete Arbeitsstunden in 1 000, baugewerblicher Umsatz in 1 000 Euro – Betriebe mit 20 und mehr tätigen Personen – | |
| 2.7.1 | Gewerblicher und industrieller Bau | 15 |
| 2.7.2 | Öffentlicher und Verkehrsbau | 16 |
| 2.8 | Auftragseingang und Auftragsbestand – Betriebe mit 20 und mehr tätigen Personen – | 17 |
| 2.9 | Ergebnisse für den Monat September 2014 nach Kreisen – Betriebe mit 20 und mehr tätigen Personen – | |
| 2.9.1 | Betriebe, tätige Personen, geleistete Arbeitsstunden und Bruttoentgelte | 18 |
| 2.9.2 | Baugewerblicher Umsatz, Auftragseingang | 19 |
| 3. | Bauinstallation, Sonstiger Ausbau und Erschließung von Grundstücken, Bauträger in Schleswig-Holstein – Betriebe mit 20 und mehr tätigen Personen – | |
| 3.1 | Bauinstallation und Sonstiger Ausbau | 20 |
| 3.2 | Ergebnisse für das 3. Vierteljahr 2014 nach ausgewählten Wirtschaftszweigen | 20 |

Grafik

| | |
|--|---|
| Tätige Personen, geleistete Arbeitsstunden und baugewerblicher Umsatz in Schleswig-Holstein 2014 gegenüber 2013 | 6 |
|--|---|

Hinweise

Rechtsgrundlagen

Gesetz über die Statistik im Produzierenden Gewerbe (ProdGewStatG) in der Fassung der Bekanntmachung vom 21. März 2002 (BGBl. I S. 1181) geändert durch Artikel 1 des Gesetzes vom 5. Dezember 2012 (BGBl. I S. 2466), in Verbindung mit dem Bundesstatistikgesetz (BStatG) vom 22. Januar 1987 (BGBl. I S. 462, 565), zuletzt geändert durch Artikel 13 des Gesetzes vom 25. Juli 2013 (BGBl. I S. 2749).

Erhebungsbereich

Die Abgrenzung und Gliederung des Baugewerbes erfolgt nach der Klassifikation der Wirtschaftszweige, Ausgabe 2008 (WZ 2008).

Vorbereitende Baustellenarbeiten, Hoch- und Tiefbau

- 41.20.1 Bau von Gebäuden (ohne Fertigteilbau)
- 41.20.2 Errichtung von Fertigteilbauten
- 42.11 Bau von Straßen
- 42.12 Bau von Bahnverkehrsstrecken
- 42.13 Brücken- und Tunnelbau
- 42.21 Rohrleitungstiefbau, Brunnenbau und Kläranlagenbau
- 42.22 Kabelnetzleitungstiefbau
- 42.91 Wasserbau
- 42.99 Sonstiger Tiefbau, anderweitig nicht genannt
- 43.11 Abbrucharbeiten
- 43.12 Vorbereitende Baustellenarbeiten
- 43.13 Test- und Suchbohrung nicht einzu-beziehen:
Brunnenbau (s. 42.21) und
Schachtbau (s. 43.99.9)
- 43.91.1 Dachdeckerei und Bauspenglerei
- 43.91.2 Zimmerei und Ingenieurholzbau
- 43.99.1 Gerüstbau
- 43.99.2 Schornstein-, Feuerungs- und Industrie-ofenbau
- 43.99.9 Baugewerbe, anderweitig nicht genannt

Bauinstallation und sonstiges Ausbaugewerbe

- 43.21 Elektroinstallation
- 43.22 Gas-, Wasser-, Heizungs- sowie Lüftungs- und Klimainstallation
- 43.29.1 Dämmung gegen Kälte, Wärme, Schall und Erschütterung
- 43.29.9 Sonstige Bauinstallation, anderweitig nicht genannt
- 43.31 Anbringen von Stuckaturen, Gipserei und Verputzerei
- 43.32 Bautischlerei und -schlosserei
- 43.33 Fußboden-, Fliesen- und Plattenlegerei, Tapeziererei

- 43.34.1 Maler- und Lackierergewerbe
- 43.34.2 Glasergewerbe
- 43.39 Sonstiger Ausbau, anderweitig nicht genannt
- 41.10.1 Erschließung von unbebauten Grundstücken
- 41.10.2 Bauträger für Nichtwohngebäude
- 41.10.3 Bauträger für Wohngebäude

Zum Monatsbericht im Bereich Vorbereitende Baustellenarbeiten, Hoch- und Tiefbau sowie zum Vierteljährlichen Bericht im Bereich Bauinstallation und sonstiges Baugewerbe melden Baubetriebe von Unternehmen des Produzierenden Gewerbes mit 20 und mehr tätigen Personen, Baubetriebe mit 20 und mehr tätigen Personen von Unternehmen außerhalb des Produzierenden Gewerbes sowie Arbeitsgemeinschaften, soweit sich ihre Tätigkeit auf inländische Baustellen bezieht. Erfasst und nachgewiesen werden örtliche Einheiten (in der Regel nicht Baustellen) mit wirtschaftlichem Schwerpunkt im Baugewerbe.

Darüber hinaus werden für den Bereich Vorbereitende Baustellenarbeiten, Hoch- und Tiefbau die erhobenen Daten der monatlich meldenden Betriebe, mit Ausnahme der Auftragseingänge und Auftragsbestände, auf Ergebnisse für alle Betriebe hochgerechnet. Grundlage für die Hochrechnung ist das Verhältnis der Ergebnisse monatlich meldender Betriebe zu den Ergebnissen aller Betriebe im Bereich Vorbereitende Baustellenarbeiten, Hoch- und Tiefbau zur Ergänzungserhebung, Stichtag 30. Juni jeden Jahres.

Tätige Personen

Nachgewiesen wird in den Tabellen für den Bereich Vorbereitende Baustellenarbeiten, Hoch- und Tiefbau der Beschäftigtenstand am Monatsende, bei größeren Zeiträumen der jeweilige Durchschnitt für die betreffenden Monate.

Der Beschäftigtenstand im Bereich Bauinstallation und sonstiges Baugewerbe bezieht sich auf das Ende der Berichtsvierteljahre, bei Jahresangaben auf den Durchschnitt der Vierteljahresergebnisse.

Bruttoentgelte (Lohn- und Gehaltssumme)

Summe der Bruttobezüge (Bar- und Sachbezüge) einschl. der Arbeitnehmeranteile, jedoch ohne die Arbeitgeberanteile zur Sozialversicherung (Kranken-, Renten- und Arbeitslosenversicherung). Nicht eingeschlossen sind auch Beiträge zu den Sozialkassen des Baugewerbes, Winterbau-Umlage, Aufwendungen für die betriebliche Alters-, Invaliditäts- und Hinterbliebenenversorgung sowie gezahltes Vorruhestandsgeld.

Geleistete Arbeitsstunden

Alle auf Baustellen, Bauhöfen und in Werkstätten im Bundesgebiet tatsächlich geleisteten Arbeitsstunden, gleichgültig ob sie von Lohnempfängern, Polieren, Schachtmeistern und Meistern, von Inhabern, Familienangehörigen, Angestellten oder Auszubildenden erbracht wurden.

Nicht einbezogen sind die für Bürotätigkeit geleisteten Arbeitsstunden.

Umsatz (ohne Umsatzsteuer)

Die dem Finanzamt für die Umsatzsteuer zu meldenden steuerbaren (steuerpflichtigen und steuerfreien) Beträge für die im Bundesgebiet getätigten Leistungen, einschließlich Umsatz aus Nachunternehmertätigkeit und der Vergabe von Teilleistungen an Nachunternehmer. Hierzu zählen auch Anzahlungen für Teilleistungen oder Vorauszahlungen vor Ausführung der entsprechenden Lieferungen oder Leistungen, die gem. § 13 Umsatzsteuergesetz zu versteuern sind.

Neben dem baugewerblichen Umsatz (Umsatz aus Bauleistungen) enthält der Gesamtumsatz sonstige Umsätze, die in der eigenen Bauleistung nicht abgerechnet wurden. Hierbei handelt es sich vorwiegend um Umsätze aus Handelsware, Umsätze aus sonstigen eigenen Erzeugnissen (Baustoffen, Betonwaren u. Ä.), Umsätze aus Lohnarbeiten für Dritte, Dienstleistungen, Vermietung und Verpachtung.

Auftragseingang

Als Auftragseingang gilt die Summe aller im Berichtszeitraum eingegangenen und vom Betrieb fest akzeptierten Bauaufträge im Inland entsprechend der Verdingungsordnung für Bauleistungen ohne Umsatzsteuer. Anzugeben sind nur Auftragseingänge, die vom Betrieb selbst

ausgeführt werden. Die an Nachunternehmer zu vergebenden Teile von Bauaufträgen bleiben somit in der eigenen Meldung des Betriebes unberücksichtigt.

Auftragsbestand

Zum Auftragsbestand rechnet der Wert (ohne Umsatzsteuer) aller fest angenommenen, aber noch nicht ausgeführten Bauaufträge bzw. Auftragsteile im Inland am Ende des Berichtsvierteljahres, ohne an Nachunternehmer vergebene Aufträge. Bei der Ermittlung des Auftragsbestandes ist vom Wert bereits im Bau befindlicher Projekte der Teil abzusetzen, der produktionstechnisch schon fertiggestellt ist.

Zeichen und Abkürzungen

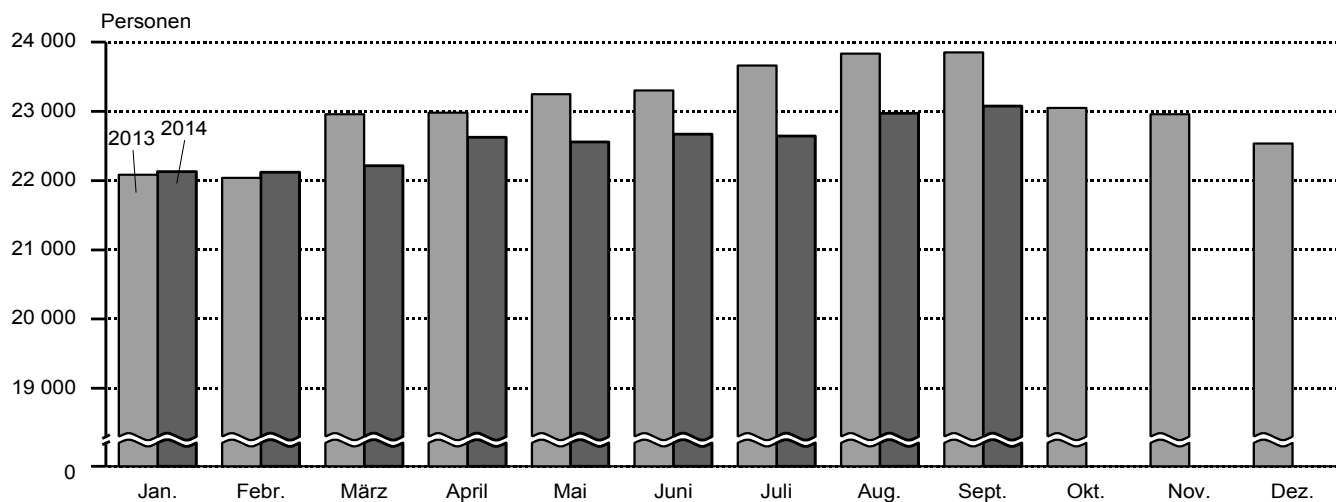
| | |
|----------|--|
| – | = nichts vorhanden |
| 0 | = Weniger als die Hälfte von 1 in der letzten besetzten Stelle, jedoch mehr als nichts |
| · | = Zahlenwert unbekannt oder geheim zu halten |
| ... | = Angabe fällt später an |
| a. n. g. | = anderweitig nicht genannt |
| o. a. S. | = ohne ausgeprägten Schwerpunkt |
| r | = berichtigte Zahl |
| u. Ä. | = und Ähnliche |

Abweichungen in den Summen sind auf Runden der Zahlen zurückzuführen.

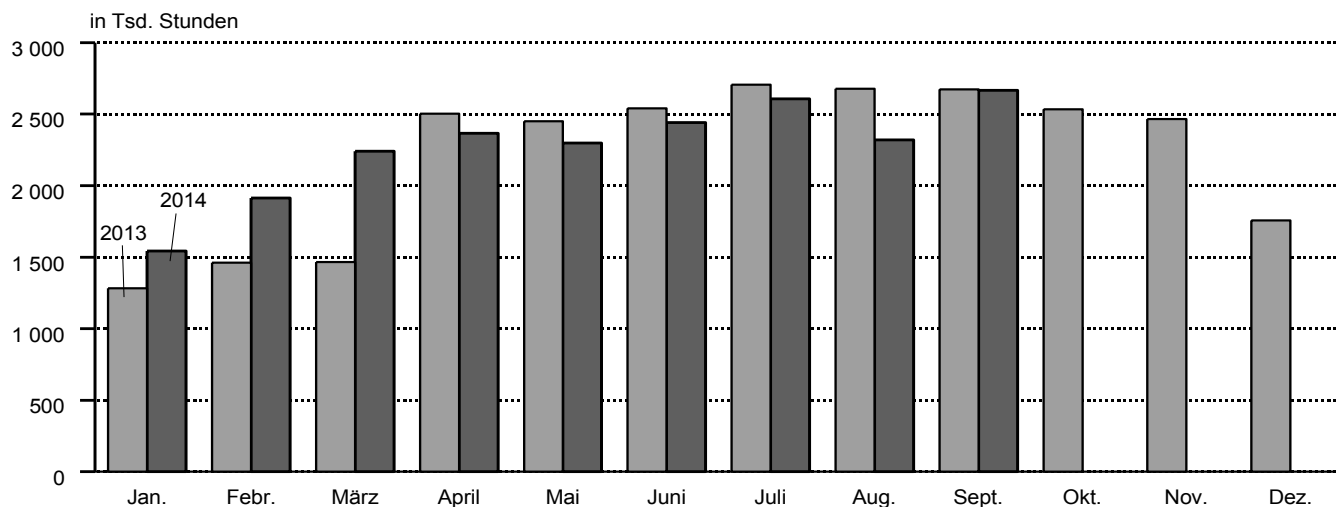
Ergebnisse der jährlich im Juni stattfindenden Ergänzungserhebung im Bereich Vorbereitende Baustellenarbeiten, Hoch- und Tiefbau und der bei Betrieben mit 10 und mehr tätigen Personen im Bereich Bauinstallation, sonstiges Baugewerbe durchgeführten Jährlichen Erhebung werden in dem Statistischen Bericht E II 2/E III 2 - j veröffentlicht.

**Vorbereitende Baustellenarbeiten, Hoch- und Tiefbau in Schleswig-Holstein, 2014 gegenüber 2013
– alle Betriebe (hochgerechnet¹) –**

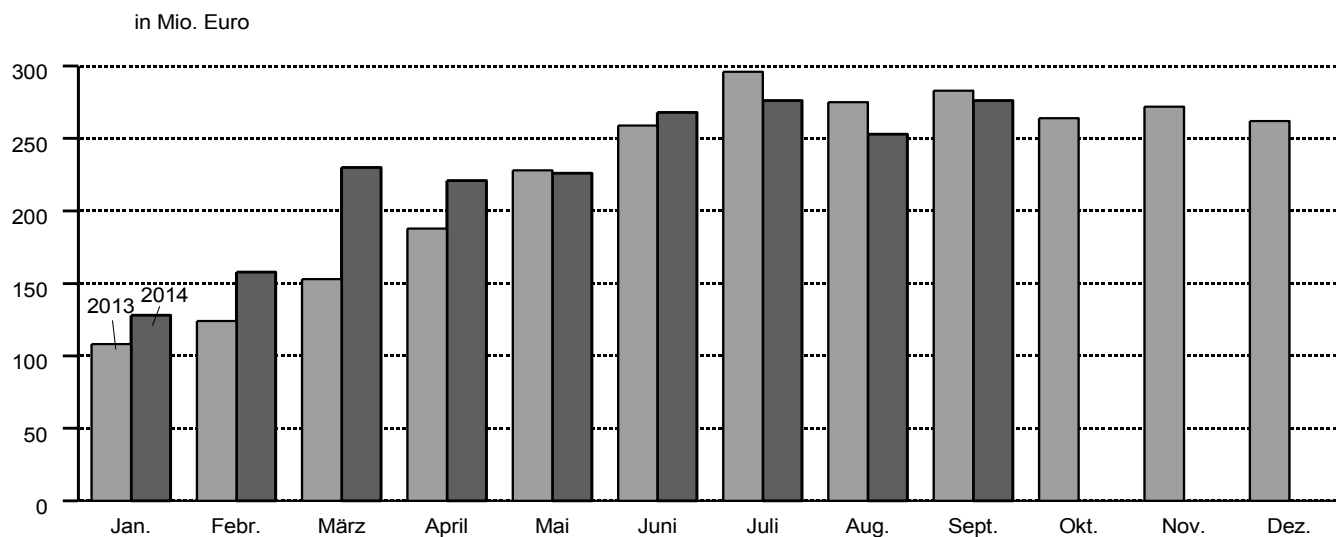
Tätige Personen



Geleistete Arbeitsstunden



Baugewerblicher Umsatz



¹ ab März 2014 vorläufige Ergebnisse

1. Vorbereitende Baustellenarbeiten, Hoch- und Tiefbau (Bauhauptgewerbe) in Schleswig-Holstein

1.1 Tätige Personen, geleistete Arbeitsstunden, Umsatz, Bruttoentgelte

alle Betriebe (hochgerechnet¹)

und Auftragseingang

| Merkmal | Sept. 2013 | August 2014 | Sept. 2014 | Veränderung in % Sept. 2014 gegenüber | | Januar bis Sept. ² | | |
|---|---------------|----------------|----------------|---|----------------|-------------------------------|-----------|---------------------|
| | | | | Sept. 2013 | August 2014 | 2013 | 2014 | Veränderung in % |
| Tätige Personen | 23 849 | 22 973 | 23 073 | - 3,3 | 0,4 | 23 106 | 22 556 | - 2,4 |
| Geleistete Arbeitsstunden (1 000) | 2 673 | 2 320 | 2 667 | - 0,2 | 15,0 | 19 764 | 20 398 | 3,2 |
| Wohnungsbau | 1 399 | 1 195 | 1 397 | - 0,1 | 16,9 | 10 320 | 10 751 | 4,2 |
| gewerbl. und industrieller Bau ³ | 644 | 574 | 638 | - 0,9 | 11,1 | 4 860 | 4 957 | 2,0 |
| öffentlicher und Verkehrsbau | 630 | 551 | 632 | 0,3 | 14,7 | 4 584 | 4 690 | 2,3 |
| Baugewerblicher Umsatz (1 000 Euro) | 283 358 | 253 236 | 275 600 | - 2,7 | 8,8 | 1 913 659 | 2 034 862 | 6,3 |
| Wohnungsbau | 138 248 | 122 039 | 128 635 | - 7,0 | 5,4 | 907 173 | 992 141 | 9,4 |
| gewerbl. und industrieller Bau ³ | 74 364 | 69 493 | 76 136 | 2,4 | 9,6 | 527 440 | 560 815 | 6,3 |
| öffentlicher und Verkehrsbau | 70 746 | 61 704 | 70 829 | 0,1 | 14,8 | 479 046 | 481 906 | 0,6 |
| Bruttoentgelte (1 000 Euro) | 57 199 | 57 456 | 58 284 | 1,9 | 1,4 | 463 881 | 485 738 | 4,7 |
| Auftragseingang (1 000 Euro) | 92 400 | 120 548 | 128 269 | 38,8 | 6,4 | 1 015 600 | 1 118 726 | 10,2 |
| Wohnungsbau | 28 988 | 39 008 | 33 001 | 13,8 | - 15,4 | 305 100 | 317 156 | 4,0 |
| gewerbl. und industrieller Bau ³ | 24 693 | 52 582 | 51 352 | 108,0 | - 2,3 | 354 254 | 442 300 | 24,9 |
| öffentlicher und Verkehrsbau | 38 719 | 28 958 | 43 916 | 13,4 | 51,7 | 356 246 | 359 270 | 0,8 |

¹ ab März 2014 vorläufige Ergebnisse

² Tätige Personen = Durchschnitt der Monate

³ Einschl. landwirtschaftl. Bau sowie Unternehmen der Bahn und Post.

2. Bauhauptgewerbe, Hoch- und Tiefbau in Schleswig-Holstein

Betriebe mit 20 und mehr tätigen Personen

2.1 Ergebnisse für den Monat September nach ausgewählten Wirtschaftszweigen

| Wirtschaftszweig | | Betriebe | Tätige Personen | Geleistete Arbeits- stunden | Brutto- entgelte | Gesamt- umsatz | Bauge- werblicher Umsatz |
|--|--|------------|--------------------|-----------------------------------|---------------------|-------------------|--------------------------------|
| | | | | 1 000 Std. | 1 000 Euro | | |
| 41.2/42.1/42.2 42.9/43.1/43.9 Bauhauptgewerbe insgesamt | | 269 | 12 039 | 1 381 | 35 087 | 175 913 | 174 426 |
| 41.2 | Bau von Gebäuden | 111 | 4 623 | 476 | 13 083 | 71 195 | 70 840 |
| 42.1 | Bau von Straßen und Bahnverkehrsstrecken | 22 | 1 663 | 221 | 5 932 | 30 474 | 30 083 |
| 42.2 | Leitungstiefbau und Kläranlagenbau | 16 | 836 | 115 | 2 365 | 11 103 | 11 103 |
| 42.9 | Sonstiger Tiefbau | 7 | 488 | 49 | 1 328 | 5 823 | 5 775 |
| 43.1 | Abbrucharbeiten und vorbereitende Baustellenarbeiten | 10 | 303 | 47 | 860 | 4 894 | 4 486 |
| 43.9 | Sonstige spezialisierte Bautätigkeiten | 103 | 4 126 | 474 | 11 518 | 52 425 | 52 140 |
| 43.91.1 | Dachdeckerei und Bauspenglerei | 26 | 731 | 87 | 1 767 | 7 135 | 7 120 |
| 43.91.2 | Zimmerei und Ingenieurholzbau | 20 | 877 | 100 | 2 370 | 10 710 | 10 710 |
| 43.99.1 | Gerüstbau | 19 | 727 | 81 | 1 989 | 8 027 | 7 895 |
| 43.99.9 | Baugewerbe, anderweitig nicht genannt | 38 | 1 791 | 206 | 5 392 | 26 552 | 26 415 |

Noch: 2. Vorbereitende Baustellenarbeiten, Hoch- und Tiefbau in Schleswig-Holstein

Alle Betriebe (hochgerechnet)

2.2 Tätige Personen, Bruttoentgelte

| Zeitraum | | Tätige Personen | | | Bruttoentgelte |
|-------------------|-----------|-----------------|-----------------------|-------------------------|----------------|
| | | insgesamt | im Bauhauptgewerbe | in anderen Bereichen | 1 000 Euro |
| 2012 ^a | | 22 911 | 22 746 | 165 | 610 214 |
| 2013 ^a | | 23 236 | 23 041 | 194 | 638 774 |
| 2013 | Januar | 22 214 | 22 086 | 128 | 42 141 |
| | Februar | 22 166 | 22 041 | 125 | 38 575 |
| | März | 23 177 | 22 958 | 219 | 40 798 |
| | April | 23 190 | 22 979 | 211 | 54 209 |
| | Mai | 23 490 | 23 246 | 244 | 57 283 |
| | Juni | 23 566 | 23 301 | 265 | 54 601 |
| | Juli | 23 904 | 23 660 | 244 | 60 439 |
| | August | 24 063 | 23 831 | 232 | 58 636 |
| | September | 24 089 | 23 849 | 240 | 57 199 |
| | Oktober | 23 201 | 23 050 | 151 | 57 837 |
| | November | 23 097 | 22 960 | 137 | 63 930 |
| | Dezember | 22 673 | 22 536 | 137 | 53 126 |
| 2014 | Januar | 22 238 | 22 128 | 110 | 48 061 |
| | Februar | 22 236 | 22 122 | 114 | 45 596 |
| | März | 22 318 | 22 214 | 104 | 49 927 |
| | April | 22 738 | 22 626 | 112 | 56 079 |
| | Mai | 22 669 | 22 557 | 112 | 55 875 |
| | Juni | 22 808 | 22 671 | 137 | 55 327 |
| | Juli | 22 764 | 22 644 | 120 | 59 133 |
| | August | 23 091 | 22 973 | 118 | 57 456 |
| | September | 23 187 | 23 073 | 114 | 58 284 |
| | Oktober | | | | |
| | November | | | | |
| | Dezember | | | | |

^a Tätige Personen = Durchschnitt der Monate

Noch: 2. Vorbereitende Baustellenarbeiten, Hoch- und Tiefbau in Schleswig-Holstein

Alle Betriebe (hochgerechnet)

2.3 Arbeitstage, geleistete Arbeitsstunden in 1 000, Umsatz in 1 000 Euro

| Zeitraum | | Arbeitstage | Geleistete Arbeitsstunden insgesamt | Gesamtumsatz | Baugewerblicher Umsatz zusammen | Wohnungsbau | |
|----------|-----------|-------------|---|--------------|---------------------------------------|-----------------------------------|---------------------------|
| | | | | | | geleistete Arbeits- stunden | baugewerblicher Umsatz |
| 2012 | | 253 | 26 348 | 2 575 739 | 2 550 992 | 13 699 | 1 176 136 |
| 2013 | | 252 | 26 519 | 2 739 662 | 2 711 356 | 13 791 | 1 276 885 |
| 2013 | Januar | 22 | 1 284 | 108 967 | 107 861 | 661 | 48 784 |
| | Februar | 20 | 1 463 | 124 776 | 123 861 | 750 | 64 057 |
| | März | 20 | 1 467 | 156 395 | 153 247 | 793 | 81 142 |
| | April | 21 | 2 503 | 190 415 | 188 130 | 1 296 | 89 111 |
| | Mai | 20 | 2 450 | 230 691 | 227 856 | 1 279 | 103 143 |
| | Juni | 20 | 2 541 | 261 603 | 258 989 | 1 351 | 125 396 |
| | Juli | 23 | 2 706 | 299 455 | 295 603 | 1 413 | 123 770 |
| | August | 22 | 2 677 | 276 691 | 274 754 | 1 378 | 133 522 |
| | September | 21 | 2 673 | 285 716 | 283 358 | 1 399 | 138 248 |
| | Oktober | 22 | 2 533 | 265 962 | 263 841 | 1 296 | 116 253 |
| | November | 21 | 2 465 | 274 191 | 272 186 | 1 259 | 119 874 |
| | Dezember | 20 | 1 757 | 264 800 | 261 670 | 916 | 133 585 |
| 2014 | Januar | 22 | 1 544 | 129 190 | 127 749 | 867 | 63 122 |
| | Februar | 20 | 1 914 | 159 353 | 157 728 | 1 051 | 87 430 |
| | März | 21 | 2 241 | 232 452 | 229 995 | 1 176 | 112 005 |
| | April | 20 | 2 366 | 222 784 | 221 049 | 1 235 | 104 207 |
| | Mai | 20 | 2 298 | 228 389 | 226 266 | 1 198 | 105 866 |
| | Juni | 20 | 2 442 | 269 971 | 267 594 | 1 287 | 126 772 |
| | Juli | 23 | 2 606 | 278 161 | 275 645 | 1 345 | 142 065 |
| | August | 21 | 2 320 | 255 081 | 253 236 | 1 195 | 122 039 |
| | September | 22 | 2 667 | 278 246 | 275 600 | 1 397 | 128 635 |
| | Oktober | | | | | | |
| | November | | | | | | |
| | Dezember | | | | | | |

Die Ergebnisse ab März 2014 der Tabellen 2.2 und 2.3 sind vorläufig. Sie werden nach Abschluss der Ergänzungserhebung 2014 mit den neu ermittelten Faktoren hochgerechnet.

Noch: 2. Vorbereitende Baustellenarbeiten, Hoch- und Tiefbau in Schleswig-Holstein

Alle Betriebe (hochgerechnet)

2.4 Geleistete Arbeitsstunden in 1 000, baugewerblicher Umsatz in 1 000 Euro

2.4.1 Gewerblicher und industrieller Bau¹

| Zeitraum | | Zusammen | | Hochbau | | Tiefbau | |
|----------|-----------|---------------------------|--------------------|---------------------------|--------------------|---------------------------|--------------------|
| | | geleistete Arbeitsstunden | baugewerbl. Umsatz | geleistete Arbeitsstunden | baugewerbl. Umsatz | geleistete Arbeitsstunden | baugewerbl. Umsatz |
| 2012 | | 6 470 | 728 698 | 3 677 | 453 121 | 2 793 | 275 577 |
| 2013 | | 6 500 | 750 171 | 3 709 | 477 292 | 2 791 | 272 879 |
| 2013 | Januar | 386 | 40 233 | 228 | 28 275 | 158 | 11 958 |
| | Februar | 401 | 33 730 | 235 | 23 092 | 166 | 10 638 |
| | März | 390 | 43 531 | 221 | 25 945 | 169 | 17 586 |
| | April | 599 | 50 556 | 341 | 32 350 | 258 | 18 206 |
| | Mai | 592 | 60 167 | 330 | 34 134 | 262 | 26 033 |
| | Juni | 595 | 69 762 | 325 | 43 504 | 270 | 26 258 |
| | Juli | 621 | 87 547 | 354 | 60 838 | 267 | 26 709 |
| | August | 632 | 67 550 | 367 | 39 528 | 265 | 28 022 |
| | September | 644 | 74 364 | 362 | 46 639 | 282 | 27 725 |
| | Oktober | 607 | 75 894 | 346 | 49 414 | 261 | 26 480 |
| | November | 610 | 78 343 | 356 | 49 878 | 254 | 28 465 |
| | Dezember | 423 | 68 494 | 244 | 43 695 | 179 | 24 799 |
| 2014 | Januar | 380 | 40 766 | 233 | 23 115 | 147 | 17 651 |
| | Februar | 471 | 42 081 | 287 | 25 069 | 184 | 17 012 |
| | März | 555 | 66 412 | 311 | 40 270 | 244 | 26 142 |
| | April | 566 | 67 079 | 308 | 41 626 | 258 | 25 453 |
| | Mai | 552 | 56 053 | 304 | 33 720 | 248 | 22 333 |
| | Juni | 586 | 78 286 | 319 | 50 397 | 267 | 27 889 |
| | Juli | 635 | 64 509 | 356 | 40 284 | 279 | 24 225 |
| | August | 574 | 69 493 | 327 | 41 672 | 247 | 27 821 |
| | September | 638 | 76 136 | 350 | 42 954 | 288 | 33 182 |
| | Oktober | | | | | | |
| | November | | | | | | |
| | Dezember | | | | | | |

¹ Einschl. landwirtschaftl. Bau sowie Unternehmen der Bahn und Post

Noch: 2. Vorbereitende Baustellenarbeiten, Hoch- und Tiefbau in Schleswig-Holstein

Alle Betriebe (hochgerechnet)

2.4 Geleistete Arbeitsstunden in 1 000, baugewerblicher Umsatz in 1 000 Euro

2.4.2 Öffentlicher und Verkehrsbau

| Zeitraum | Zusammen | | Hochbau | | Straßenbau | | Sonstiger Tiefbau | |
|-------------|---------------------------|---------------------|---------------------------|---------------------|---------------------------|---------------------|---------------------------|---------------------|
| | geleistete Arbeitsstunden | baugewerbbl. Umsatz | geleistete Arbeitsstunden | baugewerbbl. Umsatz | geleistete Arbeitsstunden | baugewerbbl. Umsatz | geleistete Arbeitsstunden | baugewerbbl. Umsatz |
| 2012 | 6 179 | 646 158 | 1 148 | 105 706 | 2 367 | 283 078 | 2 664 | 257 374 |
| 2013 | 6 228 | 684 300 | 1 156 | 113 372 | 2 324 | 286 011 | 2 748 | 284 917 |
| 2013 Januar | 237 | 18 844 | 66 | 4 439 | 66 | 6 212 | 105 | 8 193 |
| Februar | 312 | 26 074 | 70 | 7 298 | 105 | 7 138 | 137 | 11 638 |
| März | 284 | 28 574 | 58 | 5 857 | 94 | 6 431 | 132 | 16 286 |
| April | 608 | 48 463 | 104 | 7 727 | 232 | 19 131 | 272 | 21 605 |
| Mai | 579 | 64 546 | 94 | 9 801 | 218 | 22 883 | 267 | 31 862 |
| Juni | 595 | 63 831 | 96 | 9 808 | 236 | 29 434 | 263 | 24 589 |
| Juli | 672 | 84 286 | 126 | 11 770 | 265 | 43 719 | 281 | 28 797 |
| August | 667 | 73 682 | 126 | 11 159 | 261 | 33 489 | 280 | 29 034 |
| September | 630 | 70 746 | 118 | 11 424 | 240 | 29 524 | 272 | 29 798 |
| Oktober | 630 | 71 694 | 106 | 11 748 | 245 | 33 349 | 279 | 26 597 |
| November | 596 | 73 969 | 111 | 10 469 | 218 | 33 992 | 267 | 29 508 |
| Dezember | 418 | 59 591 | 81 | 11 872 | 144 | 20 709 | 193 | 27 010 |
| 2014 Januar | 297 | 23 861 | 65 | 5 982 | 86 | 6 068 | 146 | 11 811 |
| Februar | 392 | 28 217 | 82 | 7 067 | 133 | 8 417 | 177 | 12 733 |
| März | 510 | 51 578 | 88 | 9 616 | 170 | 14 592 | 252 | 27 370 |
| April | 565 | 49 763 | 105 | 9 143 | 210 | 21 149 | 250 | 19 471 |
| Mai | 548 | 64 347 | 85 | 8 901 | 220 | 27 380 | 243 | 28 066 |
| Juni | 569 | 62 536 | 94 | 12 522 | 235 | 23 189 | 240 | 26 825 |
| Juli | 626 | 69 071 | 98 | 12 226 | 261 | 26 295 | 267 | 30 550 |
| August | 551 | 61 704 | 93 | 10 281 | 219 | 26 460 | 239 | 24 963 |
| September | 632 | 70 829 | 100 | 10 111 | 261 | 32 373 | 271 | 28 345 |
| Oktober | | | | | | | | |
| November | | | | | | | | |
| Dezember | | | | | | | | |

Die Ergebnisse ab März 2014 der Tabellen 2.4.1 und 2.4.2 sind vorläufig. Sie werden nach Abschluss der Ergänzungserhebung 2014 mit den neu ermittelten Faktoren hochgerechnet.

Noch: 2. Vorbereitende Baustellenarbeiten, Hoch- und Tiefbau in Schleswig-Holstein

Betriebe mit 20 und mehr tätigen Personen

2.5 Betriebe, tätige Personen, Bruttoentgelte

| Zeitraum | | Betriebe | Tätige Personen | | | Bruttoentgelte |
|-------------------|-----------|----------|-----------------|-----------------------|-------------------------|----------------|
| | | | insgesamt | im Bauhauptgewerbe | in anderen Bereichen | 1 000 Euro |
| | | | | | | |
| 2012 ^a | | 260 | 11 269 | 11 215 | 54 | 356 982 |
| 2013 ^a | | 264 | 11 613 | 11 554 | 59 | 373 358 |
| 2013 | Januar | 262 | 11 323 | 11 270 | 53 | 25 265 |
| | Februar | 262 | 11 299 | 11 247 | 52 | 23 127 |
| | März | 262 | 11 316 | 11 263 | 53 | 23 395 |
| | April | 261 | 11 324 | 11 273 | 51 | 31 085 |
| | Mai | 261 | 11 463 | 11 404 | 59 | 32 848 |
| | Juni | 261 | 11 489 | 11 424 | 65 | 31 270 |
| | Juli | 262 | 11 666 | 11 607 | 59 | 34 658 |
| | August | 262 | 11 747 | 11 691 | 56 | 33 624 |
| | September | 262 | 11 758 | 11 700 | 58 | 32 800 |
| | Oktober | 271 | 12 100 | 12 027 | 73 | 34 818 |
| | November | 271 | 12 046 | 11 980 | 66 | 38 486 |
| | Dezember | 271 | 11 825 | 11 759 | 66 | 31 982 |
| 2014 | Januar | 271 | 11 599 | 11 546 | 53 | 28 933 |
| | Februar | 271 | 11 598 | 11 543 | 55 | 27 449 |
| | März | 271 | 11 641 | 11 591 | 50 | 30 056 |
| | April | 271 | 11 860 | 11 806 | 54 | 33 760 |
| | Mai | 271 | 11 824 | 11 770 | 54 | 33 637 |
| | Juni | 271 | 11 895 | 11 829 | 66 | 33 307 |
| | Juli | 269 | 11 873 | 11 815 | 58 | 35 598 |
| | August | 269 | 12 044 | 11 987 | 57 | 34 589 |
| | September | 269 | 12 094 | 12 039 | 55 | 35 087 |
| | Oktober | | | | | |
| | November | | | | | |
| | Dezember | | | | | |

^a Betriebe und Tätige Personen = Durchschnitt der Monate

Noch: 2. Vorbereitende Baustellenarbeiten, Hoch- und Tiefbau in Schleswig-Holstein

Betriebe mit 20 und mehr tätigen Personen

2.6 Geleistete Arbeitsstunden in 1 000, Umsatz in 1 000 Euro

| Zeitraum | | Geleistete Arbeitsstunden insgesamt | Gesamtumsatz | Baugewerblicher Umsatz zusammen | Wohnungsbau | |
|----------|-----------|-------------------------------------|--------------|---------------------------------|---------------------------|------------------------|
| | | | | | geleistete Arbeitsstunden | baugewerblicher Umsatz |
| 2012 | | 12 923 | 1 530 046 | 1 515 664 | 4 123 | 477 938 |
| 2013 | | 13 158 | 1 661 424 | 1 648 867 | 4 197 | 551 610 |
| 2013 | Januar | 644 | 66 020 | 65 240 | 215 | 21 139 |
| | Februar | 742 | 73 378 | 72 733 | 244 | 27 757 |
| | März | 697 | 89 103 | 87 936 | 232 | 34 031 |
| | April | 1 220 | 113 249 | 112 402 | 379 | 37 373 |
| | Mai | 1 191 | 139 100 | 138 049 | 374 | 43 258 |
| | Juni | 1 228 | 154 258 | 153 289 | 395 | 52 090 |
| | Juli | 1 314 | 184 147 | 182 719 | 413 | 51 909 |
| | August | 1 306 | 164 434 | 163 716 | 403 | 55 999 |
| | September | 1 297 | 168 958 | 168 084 | 409 | 57 981 |
| | Oktober | 1 324 | 170 180 | 168 988 | 423 | 53 478 |
| | November | 1 286 | 175 730 | 174 603 | 411 | 55 144 |
| | Dezember | 909 | 162 867 | 161 108 | 299 | 61 451 |
| 2014 | Januar | 769 | 79 651 | 78 841 | 283 | 29 037 |
| | Februar | 965 | 95 418 | 94 505 | 343 | 40 219 |
| | März | 1 158 | 144 521 | 143 140 | 384 | 51 524 |
| | April | 1 226 | 139 786 | 138 811 | 403 | 47 937 |
| | Mai | 1 193 | 144 624 | 143 431 | 391 | 48 700 |
| | Juni | 1 261 | 169 161 | 167 825 | 420 | 58 317 |
| | Juli | 1 357 | 171 369 | 169 955 | 439 | 65 352 |
| | August | 1 207 | 159 633 | 158 596 | 390 | 56 140 |
| | September | 1 381 | 175 913 | 174 426 | 456 | 59 174 |
| | Oktober | | | | | |
| | November | | | | | |
| | Dezember | | | | | |

Noch: 2. Vorbereitende Baustellenarbeiten, Hoch- und Tiefbau in Schleswig-Holstein

Betriebe mit 20 und mehr tätigen Personen

2.7 Geleistete Arbeitsstunden in 1 000, baugewerblicher Umsatz in 1 000 Euro

2.7.1 Gewerblicher und industrieller Bau¹

| Zeitraum | | Zusammen | | Hochbau | | Tiefbau | |
|----------|-----------|------------------------------|-----------------------|------------------------------|-----------------------|------------------------------|-----------------------|
| | | geleistete Arbeitsstunden | baugewerbl. Umsatz | geleistete Arbeitsstunden | baugewerbl. Umsatz | geleistete Arbeitsstunden | baugewerbl. Umsatz |
| 2012 | | 4 223 | 514 867 | 2 323 | 311 909 | 1 900 | 202 958 |
| 2013 | | 4 410 | 551 528 | 2 357 | 345 794 | 2 053 | 205 734 |
| 2013 | Januar | 258 | 29 100 | 148 | 19 841 | 110 | 9 259 |
| | Februar | 269 | 24 441 | 153 | 16 204 | 116 | 8 237 |
| | März | 261 | 31 686 | 138 | 18 579 | 123 | 13 107 |
| | April | 401 | 36 735 | 213 | 23 166 | 188 | 13 569 |
| | Mai | 397 | 43 845 | 206 | 24 443 | 191 | 19 402 |
| | Juni | 402 | 50 760 | 206 | 31 370 | 196 | 19 390 |
| | Juli | 416 | 63 472 | 221 | 43 566 | 195 | 19 906 |
| | August | 422 | 49 191 | 229 | 28 306 | 193 | 20 885 |
| | September | 432 | 54 061 | 226 | 33 398 | 206 | 20 663 |
| | Oktober | 427 | 57 311 | 226 | 36 950 | 201 | 20 361 |
| | November | 428 | 59 184 | 232 | 37 297 | 196 | 21 887 |
| | Dezember | 297 | 51 742 | 159 | 32 674 | 138 | 19 068 |
| 2014 | Januar | 265 | 30 857 | 152 | 17 285 | 113 | 13 572 |
| | Februar | 329 | 31 827 | 187 | 18 746 | 142 | 13 081 |
| | März | 391 | 50 214 | 203 | 30 113 | 188 | 20 101 |
| | April | 400 | 50 698 | 201 | 31 127 | 199 | 19 571 |
| | Mai | 389 | 42 387 | 198 | 25 215 | 191 | 17 172 |
| | Juni | 414 | 59 129 | 208 | 37 685 | 206 | 21 444 |
| | Juli | 447 | 48 750 | 232 | 30 123 | 215 | 18 627 |
| | August | 403 | 52 553 | 213 | 31 161 | 190 | 21 392 |
| | September | 450 | 57 634 | 228 | 32 120 | 222 | 25 514 |
| | Oktober | | | | | | |
| | November | | | | | | |
| | Dezember | | | | | | |

¹ Einschl. landwirtschaftl. Bau sowie Unternehmen der Bahn und Post.

Noch: **2. Vorbereitende Baustellenarbeiten, Hoch- und Tiefbau in Schleswig-Holstein**

Betriebe mit 20 und mehr tätigen Personen

noch: **2.7 Geleistete Arbeitsstunden in 1 000, baugewerblicher Umsatz in 1 000 Euro**

2.7.2 Öffentlicher und Verkehrsbau

| Zeitraum | | Zusammen | | Hochbau | | Straßenbau | | Sonstiger Tiefbau | |
|----------|-----------|-----------------------------------|-------------------------|-----------------------------------|-------------------------|-----------------------------------|-------------------------|-----------------------------------|-------------------------|
| | | geleistete Arbeits- stunden | baugewerb- l. Umsatz | geleistete Arbeits- stunden | baugewerb- l. Umsatz | geleistete Arbeits- stunden | baugewerb- l. Umsatz | geleistete Arbeits- stunden | baugewerb- l. Umsatz |
| 2012 | | 4 577 | 522 859 | 669 | 69 785 | 1 868 | 242 747 | 2 040 | 210 327 |
| 2013 | | 4 551 | 545 729 | 718 | 76 875 | 1 715 | 240 685 | 2 118 | 228 169 |
| 2013 | Januar | 171 | 15 001 | 38 | 2 958 | 52 | 5 342 | 81 | 6 701 |
| | Februar | 229 | 20 535 | 40 | 4 878 | 83 | 6 138 | 106 | 9 519 |
| | März | 204 | 22 219 | 36 | 3 963 | 68 | 5 386 | 100 | 12 870 |
| | April | 440 | 38 294 | 65 | 5 198 | 168 | 16 023 | 207 | 17 073 |
| | Mai | 420 | 50 946 | 59 | 6 603 | 158 | 19 165 | 203 | 25 178 |
| | Juni | 431 | 50 439 | 60 | 6 458 | 171 | 24 652 | 200 | 19 329 |
| | Juli | 485 | 67 338 | 79 | 7 966 | 192 | 36 616 | 214 | 22 756 |
| | August | 481 | 58 526 | 79 | 7 534 | 189 | 28 048 | 213 | 22 944 |
| | September | 456 | 56 042 | 75 | 7 768 | 174 | 24 727 | 207 | 23 547 |
| | Oktober | 474 | 58 199 | 66 | 8 108 | 186 | 28 250 | 222 | 21 841 |
| | November | 447 | 60 275 | 70 | 7 249 | 165 | 28 795 | 212 | 24 231 |
| | Dezember | 313 | 47 915 | 51 | 8 192 | 109 | 17 543 | 153 | 22 180 |
| 2014 | Januar | 221 | 18 947 | 40 | 4 108 | 65 | 5 140 | 116 | 9 699 |
| | Februar | 293 | 22 459 | 51 | 4 873 | 101 | 7 130 | 141 | 10 456 |
| | März | 383 | 41 402 | 54 | 6 565 | 129 | 12 361 | 200 | 22 476 |
| | April | 423 | 40 176 | 65 | 6 271 | 159 | 17 916 | 199 | 15 989 |
| | Mai | 413 | 52 344 | 53 | 6 103 | 167 | 23 194 | 193 | 23 047 |
| | Juni | 427 | 50 379 | 58 | 8 707 | 178 | 19 644 | 191 | 22 028 |
| | Juli | 471 | 55 853 | 61 | 8 491 | 198 | 22 275 | 212 | 25 087 |
| | August | 414 | 49 903 | 58 | 6 989 | 166 | 22 415 | 190 | 20 499 |
| | September | 475 | 57 618 | 62 | 6 918 | 198 | 27 424 | 215 | 23 276 |
| | Oktober | | | | | | | | |
| | November | | | | | | | | |
| | Dezember | | | | | | | | |

Noch: 2. Vorbereitende Baustellenarbeiten, Hoch- und Tiefbau in Schleswig-Holstein

Betriebe mit 20 und mehr tätigen Personen

2.8 Auftragseingang und Auftragsbestand

| Zeitraum | | Vorbereitende Baustellen- arbeiten, Hoch- und Tiefbau insgesamt | Wohnungs- bau | Gewerblicher und industrieller Bau ¹ | | Öffentlicher und Verkehrsbau | | | |
|------------|-----------|---|------------------|--|---------|------------------------------|--|------------|-----------------------------------|
| | | | | Hochbau | Tiefbau | Hochbau | | Straßenbau | Sonstiger Tiefbau ² |
| | | | | | | zusammen ² | Bund, Länder und Gemeinden, Sozialvers. | | |
| 1 000 Euro | | | | | | | | | |
| | | Auftragseingang | | | | | | | |
| 2012 | | 1 231 576 | 382 689 | 236 317 | 185 428 | 60 226 | 39 181 | 187 487 | 179 429 |
| 2013 | | 1 312 065 | 410 993 | 258 689 | 208 649 | 60 828 | 41 335 | 185 569 | 187 337 |
| 2013 | Januar | 101 258 | 31 677 | 24 559 | 13 522 | 3 113 | 2 251 | 16 883 | 11 504 |
| | Februar | 78 581 | 15 510 | 15 714 | 20 722 | 3 491 | 2 067 | 8 989 | 14 155 |
| | März | 129 460 | 36 901 | 27 290 | 16 790 | 5 170 | 3 948 | 20 593 | 22 716 |
| | April | 132 830 | 30 898 | 28 429 | 19 451 | 5 041 | 3 269 | 29 430 | 19 581 |
| | Mai | 124 955 | 44 432 | 20 427 | 15 046 | 6 262 | 4 184 | 17 225 | 21 563 |
| | Juni | 137 242 | 45 480 | 23 578 | 24 901 | 8 476 | 6 822 | 18 269 | 16 538 |
| | Juli | 117 797 | 36 937 | 18 532 | 24 330 | 4 805 | 2 370 | 14 848 | 18 345 |
| | August | 101 077 | 34 277 | 22 862 | 13 408 | 4 309 | 2 782 | 13 708 | 12 513 |
| | September | 92 400 | 28 988 | 14 804 | 9 889 | 6 445 | 5 237 | 20 029 | 12 245 |
| | Oktober | 116 092 | 47 311 | 15 942 | 19 231 | 6 791 | 3 273 | 11 229 | 15 588 |
| | November | 101 874 | 32 877 | 24 436 | 19 880 | 2 542 | 1 556 | 10 373 | 11 766 |
| | Dezember | 78 499 | 25 705 | 22 116 | 11 479 | 4 383 | 3 576 | 3 993 | 10 823 |
| 2014 | Januar | 82 890 | 20 354 | 18 829 | 16 867 | 3 706 | 2 005 | 15 519 | 7 615 |
| | Februar | 110 472 | 33 542 | 33 113 | 13 676 | 4 287 | 3 398 | 15 643 | 10 211 |
| | März | 150 251 | 44 858 | 33 921 | 24 054 | 7 335 | 5 393 | 19 815 | 20 268 |
| | April | 136 171 | 34 226 | 18 513 | 32 675 | 5 064 | 3 155 | 24 869 | 20 824 |
| | Mai | 117 860 | 40 939 | 20 640 | 16 087 | 4 925 | 3 304 | 20 726 | 14 543 |
| | Juni | 128 684 | 37 303 | 32 678 | 22 561 | 4 485 | 3 515 | 17 588 | 14 069 |
| | Juli | 143 581 | 33 925 | 28 571 | 26 181 | 6 507 | 4 599 | 20 977 | 27 420 |
| | August | 120 548 | 39 008 | 32 409 | 20 173 | 3 861 | 2 990 | 13 562 | 11 535 |
| | September | 128 269 | 33 001 | 31 505 | 19 847 | 9 246 | 3 393 | 17 897 | 16 773 |
| | Oktober | | | | | | | | |
| | November | | | | | | | | |
| | Dezember | | | | | | | | |
| | | Auftragsbestand | | | | | | | |
| 2013 | 31. März | 640 624 | 220 664 | 153 512 | 73 139 | 25 250 | 16 819 | 93 341 | 74 718 |
| | 30. Juni | 647 965 | 202 242 | 153 294 | 73 601 | 27 203 | 20 340 | 111 066 | 80 559 |
| | 30. Sept. | 603 372 | 239 941 | 124 381 | 75 361 | 28 510 | 22 445 | 62 318 | 72 861 |
| | 31. Dez. | 499 070 | 192 538 | 75 517 | 85 837 | 22 852 | 15 310 | 73 418 | 48 908 |
| 2014 | 31. März | 622 595 | 200 585 | 126 599 | 71 785 | 31 522 | 14 759 | 91 302 | 100 802 |
| | 30. Juni | 665 308 | 228 065 | 141 533 | 84 594 | 19 216 | 13 053 | 90 989 | 100 911 |
| | 30. Sept. | 665 088 | 203 736 | 156 897 | 81 807 | 25 313 | 16 925 | 101 848 | 95 487 |
| | 31. Dez. | | | | | | | | |

¹ Einschl. landwirtschaftl. Bau sowie Unternehmen der Bahn und Post.

² Bund, Länder und Gemeinden, Sozialversicherung sowie Organisationen ohne Erwerbszweck.

Noch: **2. Vorbereitende Baustellenarbeiten, Hoch- und Tiefbau in Schleswig-Holstein**

Betriebe mit 20 und mehr tätigen Personen

2.9 Ergebnisse für den Monat September 2014 nach Kreisen

2.9.1 Betriebe, tätige Personen, geleistete Arbeitsstunden, Bruttoentgelte

| KREISFREIE STADT Kreis | Betriebe | Tätige Personen | Geleistete Arbeitsstunden | | | | Brutto- entgelte |
|---------------------------|------------|--------------------|---------------------------|-------------|---|------------------------------------|---------------------|
| | | | insgesamt | Wohnungsbau | gewerbl. und industrieller Bau ¹ | öffentlicher und Verkehrsbau | |
| | | | 1 000 Stunden | | | | 1 000 Euro |
| FLENSBURG | 3 | 127 | 13 | 8 | 4 | 1 | 409 |
| KIEL | 11 | 511 | 58 | 16 | 28 | 14 | 1 429 |
| LÜBECK | 21 | 989 | 113 | 46 | 19 | 48 | 2 811 |
| NEUMÜNSTER | 17 | 736 | 88 | 19 | 31 | 38 | 2 129 |
| Dithmarschen | 20 | 851 | 103 | 26 | 41 | 36 | 2 421 |
| Herzogtum Lauenburg | 10 | 338 | 36 | 15 | 10 | 11 | 954 |
| Nordfriesland | 27 | 1 141 | 145 | 73 | 33 | 39 | 3 255 |
| Ostholstein | 9 | 373 | 41 | 12 | 17 | 12 | 920 |
| Pinneberg | 17 | 818 | 94 | 14 | 30 | 50 | 3 004 |
| Plön | 12 | 448 | 46 | 20 | 21 | 5 | 1 400 |
| Rendsburg-Eckernförde | 36 | 1 640 | 182 | 51 | 64 | 67 | 4 763 |
| Schleswig-Flensburg | 34 | 1 519 | 181 | 57 | 42 | 82 | 4 342 |
| Segeberg | 19 | 989 | 116 | 27 | 34 | 55 | 2 951 |
| Steinburg | 18 | 852 | 88 | 35 | 50 | 3 | 2 264 |
| Stormarn | 15 | 707 | 79 | 35 | 26 | 18 | 2 035 |
| Schleswig-Holstein | 269 | 12 039 | 1 381 | 456 | 450 | 475 | 35 087 |

Noch: 2. Vorbereitende Baustellenarbeiten, Hoch- und Tiefbau in Schleswig-Holstein

Betriebe mit 20 und mehr tätigen Personen

noch: 2.9 Ergebnisse für den Monat September 2014 nach Kreisen

2.9.2 Baugewerblicher Umsatz, Auftragseingang

| KREISFREIE STADT Kreis | Baugewerblicher Umsatz | | | | Auftragseingang | | | |
|---------------------------|------------------------|------------------|---|------------------------------------|-----------------|------------------|---|------------------------------------|
| | insgesamt | Wohnungs- bau | gewerbl. und industrieller Bau ¹ | öffentlicher und Verkehrsbau | insgesamt | Wohnungs- bau | gewerbl. und industrieller Bau ¹ | öffentlicher und Verkehrsbau |
| | 1 000 Euro | | | | | | | |
| FLENSBURG | 2 032 | 1 038 | 901 | 93 | 293 | 48 | 142 | 103 |
| KIEL | 4 833 | 812 | 3 293 | 728 | 3 437 | 422 | 2 088 | 927 |
| LÜBECK | 17 298 | 8 022 | 1 643 | 7 633 | 6 789 | 2 465 | 2 029 | 2 295 |
| NEUMÜNSTER | 10 589 | 2 466 | 3 348 | 4 775 | 12 565 | 3 698 | 1 994 | 6 873 |
| Dithmarschen | 10 936 | 1 898 | 5 008 | 4 030 | 7 087 | 1 743 | 2 795 | 2 549 |
| Herzogtum Lauenburg | 5 223 | 1 953 | 2 066 | 1 204 | 2 974 | 1 216 | 1 243 | 515 |
| Nordfriesland | 17 945 | 8 094 | 4 428 | 5 423 | 13 193 | 8 113 | 2 740 | 2 340 |
| Ostholstein | 5 153 | 1 353 | 2 005 | 1 795 | 5 552 | 551 | 1 977 | 3 024 |
| Pinneberg | 11 824 | 1 428 | 3 736 | 6 660 | 8 701 | 262 | 2 950 | 5 489 |
| Plön | 7 915 | 2 579 | 3 775 | 1 561 | 3 941 | 768 | 2 196 | 977 |
| Rendsburg-Eckernförde | 26 657 | 12 095 | 7 525 | 7 037 | 20 562 | 3 468 | 12 637 | 4 457 |
| Schleswig-Flensburg | 20 511 | 6 292 | 4 423 | 9 796 | 13 139 | 2 287 | 2 546 | 8 306 |
| Segeberg | 11 235 | 2 252 | 3 508 | 5 475 | 12 475 | 3 792 | 4 217 | 4 466 |
| Steinburg | 11 484 | 4 227 | 7 158 | 99 | 10 985 | 2 865 | 7 981 | 139 |
| Stormarn | 10 792 | 4 667 | 4 817 | 1 308 | 6 572 | 1 303 | 3 815 | 1 454 |
| Schleswig-Holstein | 174 426 | 59 174 | 57 634 | 57 618 | 128 269 | 33 001 | 51 352 | 43 916 |

¹ Einschl. landwirtschaftl. Bau sowie Unternehmen der Bahn und Post.

3. Bauinstallation, Sonstiger Ausbau und Erschließung von Grundstücken, Bauträger in Schleswig-Holstein

Betriebe mit 20 und mehr tätigen Personen

3.1 Bauinstallation und Sonstiger Ausbau

| Zeitraum | | Betriebe ¹ | Tätige Personen | | Geleistete Arbeitsstunden | Bruttoentgelte | Gesamtumsatz | Ausbaugewerblicher Umsatz |
|-------------------|----------------|-----------------------|------------------------|-------------------------------|---------------------------|----------------|--------------|---------------------------|
| | | | insgesamt ¹ | im Ausbaugewerbe ¹ | | | | |
| | | | | | 1 000 Std. | 1 000 Euro | | |
| | | | | | | | | |
| 2012 ^a | | 224 | 8 299 | 8 033 | 10 427 | 228 172 | 864 033 | 837 394 |
| 2013 ^a | | 222 | 8 365 | 8 079 | 10 330 | 239 435 | 922 326 | 900 132 |
| 2013 | 1. Vierteljahr | 223 | 8 250 | 7 948 | 2 473 | 54 204 | 150 494 | 145 793 |
| | 2. Vierteljahr | 223 | 8 282 | 8 011 | 2 542 | 59 335 | 217 941 | 212 577 |
| | 3. Vierteljahr | 221 | 8 502 | 8 202 | 2 691 | 60 419 | 231 694 | 226 328 |
| | 4. Vierteljahr | 221 | 8 424 | 8 153 | 2 624 | 65 477 | 322 197 | 315 434 |
| 2014 | 1. Vierteljahr | 235 | 8 741 | 8 439 | 2 698 | 56 226 | 197 759 | 193 005 |
| | 2. Vierteljahr | 235 | 8 783 | 8 459 | 2 713 | 62 492 | 249 816 | 244 491 |
| | 3. Vierteljahr | 235 | 9 021 | 8 651 | 2 864 | 63 029 | 244 620 | 239 548 |
| | 4. Vierteljahr | | | | | | | |

3.2 Ergebnisse für das 3. Vierteljahr 2014 nach Wirtschaftszweigen

| Zeitraum | | Betriebe ¹ | Tätige Personen | | Geleistete Arbeits- stunden | Brutto- entgelte | Gesamt- umsatz | Ausbauge- werblicher Umsatz |
|-----------|---|-----------------------|-----------------------------|---------------------------------------|--------------------------------|---------------------|-------------------|-----------------------------------|
| | | | ins- gesamt ¹ | im Ausbau- gewerbe ¹ | | | | |
| | | | | | 1 000 Std. | 1 000 Euro | | |
| 43.2/43.3 | Bauinstallation, sonstiger Ausbau | 235 | 9 021 | 8 651 | 2 864 | 63 029 | 244 620 | 239 548 |
| 43.2 | Bauinstallation | 165 | 6 937 | 6 668 | 2 174 | 48 792 | 198 102 | 194 275 |
| 43.21 | Elektroinstallation | 71 | 3 546 | 3 380 | 1 188 | 23 517 | 86 446 | 84 030 |
| 43.22 | Gas-, Wasser-, Heizungs- sowie Lüftungs- und Klimainstallation | 86 | 3 180 | 3 077 | 910 | 23 102 | 94 763 | 93 354 |
| 43.29 | Dämmung gegen Kälte, Wärme, Schall und Erschütterung; sowie Sonstige Bauinstallation, anderweitig nicht genannt | 8 | 211 | 211 | 75 | 2 173 | 16 893 | 16 891 |
| 43.3 | Sonstiger Ausbau | 70 | 2 084 | 1 983 | 691 | 14 237 | 46 518 | 45 273 |
| 43.31 | Anbringen von Stuckaturen, Gipserei und Verputzerei | 2 | . | . | . | . | . | . |
| 43.32 | Bautischlerei und -schlosserei | 13 | . | . | . | . | . | . |
| 43.33 | Fußboden-, Fliesen- und Plattenlegerei, Tapeziererei | 9 | 287 | 245 | 69 | 2 042 | 10 467 | 10 058 |
| 43.34.1 | Maler- und Lackierergewerbe | 44 | 1 339 | 1 303 | 496 | 9 212 | 26 960 | 26 317 |
| 43.34.2 | Glasergerwerbe | 2 | . | . | . | . | . | . |
| 43.39 | Sonstiger Ausbau, anderweitig nicht genannt | – | – | – | – | – | – | – |
| 41.1 | Erschließung von Grundstücken, Bauträger ² | 2 | 113 | – | – | . | . | – |
| 41.10.1 | Erschließung von unbebauten Grundstücken | – | – | – | – | – | – | – |
| 41.10.2 | Bauträger für Nichtwohngebäude | – | – | – | – | – | – | – |
| 41.10.3 | Bauträger für Wohngebäude | 2 | 113 | – | – | . | . | – |

¹ Am Ende des Vierteljahres.

^a Betriebe und Tätige Personen = Durchschnitt der Vierteljahresergebnisse