

STATISTISCHE BERICHTE

Kennziffer: G IV 1 - m 7/14 SH

# Beherbergung im Reiseverkehr in Schleswig-Holstein Juli 2014

- Vorläufige Ergebnisse -

Herausgegeben am: 16. September 2014



# Impressum

## Statistische Berichte

### Herausgeber:

**Statistisches Amt für Hamburg und Schleswig-Holstein**

– Anstalt des öffentlichen Rechts –

Steckelhörn 12  
20457 Hamburg

### Auskunft zu dieser Veröffentlichung:

Michael Schäfer

Telefon: 0431 6895-9231

E-Mail: [tourismussh@statistik-nord.de](mailto:tourismussh@statistik-nord.de)

### Auskunftsdienst:

E-Mail: [info@statistik-nord.de](mailto:info@statistik-nord.de)

Auskünfte: 040 42831-1766  
0431 6895-9393

Internet: [www.statistik-nord.de](http://www.statistik-nord.de)

© Statistisches Amt für Hamburg und Schleswig-Holstein, Hamburg 2014

Auszugsweise Vervielfältigung und Verbreitung mit Quellenangabe gestattet.

Sofern in den Produkten auf das Vorhandensein von Copyrightrechten Dritter hingewiesen wird, sind die in deren Produkten ausgewiesenen Copyrightbestimmungen zu wahren. Alle übrigen Rechte bleiben vorbehalten.

### Zeichenerklärung:

0	weniger als die Hälfte von 1 in der letzten besetzten Stelle, jedoch mehr als nichts
–	nichts vorhanden (genau Null)
...	Angabe fällt später an
.	Zahlenwert unbekannt oder geheim zu halten
x	Tabellenfach gesperrt, weil Aussage nicht sinnvoll
p	vorläufiges Ergebnis
r	berichtigtes Ergebnis
s	geschätztes Ergebnis
a. n. g.	anderweitig nicht genannt
u. dgl.	und dergleichen

**Tabelle 1: Ankünfte, Übernachtungen und Aufenthaltsdauer der Gäste in Beherbergungsstätten mit 10 und mehr Betten in ausgewählten Gemeinden in Schleswig-Holstein (ohne Camping)**

Kreis  Gemeinde	Juli 2014					Januar bis Juli 2014				
	Ankünfte		Übernachtungen		durchschnittliche Aufenthaltsdauer <sup>1</sup>	Ankünfte		Übernachtungen		durchschnittliche Aufenthaltsdauer <sup>1</sup>
	insgesamt	Veränderung zum Vorjahresmonat	insgesamt	Veränderung zum Vorjahresmonat		insgesamt	Veränderung zum Vorjahreszeitraum	insgesamt	Veränderung zum Vorjahreszeitraum	
Anzahl	%	Anzahl	%	Tage	Anzahl	%	Anzahl	%	Tage	
01 Flensburg	18 124	0,6	31 501	9,6	1,7	77 238	4,3	140 045	8,2	1,8
02 Kiel	36 579	7,0	72 513	6,4	2,0	184 835	7,9	374 084	10,1	2,0
03 Lübeck	75 067	- 2,4	184 803	1,7	2,5	325 200	1,9	777 269	4,7	2,4
03001 Lübeck ohne Travemünde	58 868	- 3,3	111 218	4,4	1,9	246 517	2,6	488 848	6,8	2,0
03002 Travemünde	16 199	0,9	73 585	- 2,1	4,5	78 683	- 0,2	288 421	1,2	3,7
04 Neumünster	7 843	17,2	14 383	23,6	1,8	42 270	13,0	85 244	16,2	2,0
Dithmarschen										
51011 Brunsbüttel, Stadt	1 968	- 5,6	3 938	22,4	2,0	8 109	24,5	17 210	46,2	2,1
51013 Büsum	18 394	- 11,1	119 899	- 8,1	6,5	72 543	- 1,6	415 561	- 0,2	5,7
51014 Büsumer Deichhausen	739	- 18,3	4 895	- 22,3	6,6	2 564	- 9,2	16 482	- 9,2	6,4
51034 Friedrichskoog	2 944	10,3	24 397	- 1,6	8,3	11 738	18,4	97 881	8,2	8,3
51043 Hedwigenkoog	239	- 6,3	2 380	- 11,5	10,0	959	20,0	7 649	9,0	8,0
51044 Heide, Stadt	1 821	- 2,9	4 868	- 7,9	2,7	9 518	- 1,1	23 374	0,7	2,5
51057 Kaiser-Wilhelm-Koog	146	- 3,3	917	22,8	6,3	460	5,7	2 342	14,8	5,1
51062 Kronprinzenkoog	74	- 27,5	607	- 18,6	8,2	240	- 18,9	1 737	- 18,8	7,2
51113 Wöhrden	326	- 11,4	892	- 21,5	2,7	1 380	- 7,8	3 253	- 16,5	2,4
51132 Westerdeichstrich	884	19,8	5 820	11,9	6,6	2 864	35,2	14 787	9,6	5,2
51137 Nordermeldorf	103	- 19,5	658	- 44,4	6,4	350	29,6	2 383	0,2	6,8
51 Dithmarschen zus.	35 273	- 5,2	196 488	- 5,9	5,6	143 527	3,6	693 025	1,9	4,8
Herzogtum Lauenburg										
53003 Aumühle	472	14,0	718	6,8	1,5	2 483	14,2	3 859	2,5	1,6
53004 Bäk	697	53,5	2 003	65,8	2,9	3 883	20,3	7 120	10,1	1,8
53009 Berkenthin	271	6,7	898	24,5	3,3	1 034	- 3,1	3 465	22,7	3,4
53032 Geesthacht, Stadt	2 570	37,4	4 842	25,4	1,9	13 589	39,2	25 108	27,3	1,8
53046 Gudow	692	7,3	1 027	- 1,5	1,5	2 994	- 5,7	4 503	- 8,7	1,5
53083 Lauenburg/Elbe, Stadt	3 408	41,1	5 392	41,4	1,6	13 236	5,1	26 759	9,3	2,0
53090 Mölln, Stadt	4 643	- 0,5	20 941	- 9,6	4,5	23 575	- 0,5	122 774	- 2,1	5,2
53100 Ratzeburg, Stadt	4 159	18,7	16 730	9,3	4,0	19 601	12,2	76 085	7,1	3,9
53116 Schwarzenbek, Stadt	697	- 5,3	1 898	- 12,5	2,7	4 636	37,9	11 739	58,3	2,5
53117 Seedorf	601	8,3	1 860	- 5,6	3,1	2 405	9,1	6 174	7,7	2,6
53 Hzgt. Lauenburg zus.	24 390	18,5	74 387	4,6	3,0	113 846	13,8	355 510	7,4	3,1
Nordfriesland										
54005 Alkersum	283	10,5	2 010	- 24,4	7,1	829	32,4	4 662	- 16,2	5,6
54014 Bordelum	599	- 39,7	13 845	- 2,3	23,1	4 253	- 2,4	65 901	- 0,1	15,5
54019 Bredstedt, Stadt	687	- 8,9	1 975	- 0,8	2,9	3 235	8,6	8 730	24,5	2,7
54022 Dagebüll	2 797	25,7	10 767	16,7	3,8	9 953	32,1	31 672	24,5	3,2
54033 Friedrichstadt,Stadt	2 882	18,6	6 572	17,5	2,3	11 259	4,6	26 570	7,2	2,4
54035 Garding, Kirchspiel	136	- 10,5	1 692	- 16,3	12,4	435	- 18,4	4 109	- 11,8	9,4
54036 Garding, Stadt	336	88,8	1 282	16,4	3,8	1 043	160,8	3 996	80,7	3,8
54046 Hörnum (Sylt)	6 715	6,5	49 756	- 1,4	7,4	27 891	21,8	165 091	20,6	5,9
54050 Hallig Hooge	1 194	38,2	6 742	33,0	5,6	4 128	8,5	20 207	10,9	4,9
54056 Husum, Stadt	9 692	- 3,3	25 395	- 1,4	2,6	42 104	3,1	99 602	4,3	2,4
54061 Kampen (Sylt)	3 393	18,8	25 709	- 2,5	7,6	14 144	7,0	88 492	- 1,2	6,3
54074 Langeneß	797	11,8	3 439	1,0	4,3	3 372	11,3	11 881	3,6	3,5
54078 List	5 486	- 12,3	32 001	- 19,2	5,8	29 709	0,3	133 699	- 4,4	4,5
54083 Midlum	121	12,0	943	- 2,1	7,8	264	2,3	1 818	-	6,9
54085 Nebel	4 039	9,8	41 738	- 2,4	10,3	15 604	3,8	146 882	- 4,3	9,4

<sup>1</sup> Rechnerischer Wert: Übernachtungen/Ankünfte

**Tabelle 1: Ankünfte, Übernachtungen und Aufenthaltsdauer der Gäste in Beherbergungsstätten mit 10 und mehr Betten in ausgewählten Gemeinden in Schleswig-Holstein (ohne Camping)**

Kreis  Gemeinde	Juli 2014					Januar bis Juli 2014				
	Ankünfte		Übernachtungen		durchschnittliche Aufenthaltsdauer <sup>1</sup>	Ankünfte		Übernachtungen		durchschnittliche Aufenthaltsdauer <sup>1</sup>
	insgesamt	Veränderung zum Vorjahresmonat	insgesamt	Veränderung zum Vorjahresmonat		insgesamt	Veränderung zum Vorjahreszeitraum	insgesamt	Veränderung zum Vorjahreszeitraum	
Anzahl	%	Anzahl	%	Tage	Anzahl	%	Anzahl	%	Tage	
54087 Nieblum	2 739	45,8	21 507	10,9	7,9	4 458	- 5,7	33 992	- 9,5	7,6
54088 Niebüll, Stadt	4 346	3,7	12 271	2,5	2,8	14 649	- 4,6	38 237	- 6,4	2,6
54089 Norddorf auf Amrum	5 012	- 16,5	45 276	- 15,9	9,0	20 663	- 4,1	172 203	- 6,2	8,3
54091 Nordstrand	1 434	- 21,3	9 303	- 15,8	6,5	5 171	- 11,3	28 929	- 4,0	5,6
54094 Oevern	335	- 11,4	1 880	- 20,3	5,6	1 552	- 2,1	6 948	- 2,5	4,5
54098 Oldsum	133	- 5,0	1 253	- 14,0	9,4	307	-	2 808	- 6,8	9,1
54100 Osterhever	243	13,6	1 888	- 7,9	7,8	781	5,1	4 681	2,9	6,0
54103 Pellworm	1 467	- 12,6	12 901	- 7,7	8,8	5 982	0,0	47 002	3,4	7,9
54113 Sankt Peter-Ording	27 566	1,3	164 868	- 7,0	6,0	136 794	22,3	689 988	4,2	5,0
54129 Süderende	207	- 24,5	1 922	- 24,4	9,3	976	- 10,9	5 973	- 8,7	6,1
54131 Süderlügum	863	13,1	2 299	12,0	2,7	4 623	39,0	9 201	20,5	2,0
54134 Tating	636	- 23,6	4 615	- 14,3	7,3	1 919	13,6	11 405	6,8	5,9
54135 Tetenbüll	146	- 15,6	1 230	- 18,9	8,4	361	- 21,5	2 631	- 22,3	7,3
54138 Tönning, Stadt	3 943	- 3,5	13 977	- 0,7	3,5	15 857	7,7	48 180	0,3	3,0
54140 Tümlauer Koog	523	- 3,5	5 675	- 5,2	10,9	1 555	10,4	13 023	4,9	8,4
54143 Utersum	1 214	- 8,1	14 655	- 7,2	12,1	5 276	- 1,6	67 900	0,7	12,9
54145 Vollerwiek	453	- 11,5	3 986	- 4,3	8,8	1 788	5,5	12 876	0,9	7,2
54148 Welt	231	- 17,5	1 222	- 22,1	5,3	718	8,5	3 319	5,5	4,6
54149 Wenningstedt-Braderup (Sylt)	7 687	4,2	44 996	- 10,0	5,9	37 472	3,8	198 210	- 4,2	5,3
54150 Westerhever	457	- 10,6	3 807	- 0,7	8,3	2 315	81,9	11 884	58,3	5,1
54160 Wittdün auf Amrum	3 323	- 8,0	28 086	- 13,4	8,5	13 130	2,3	94 224	- 0,7	7,2
54163 Wrixum	200	- 23,1	1 904	- 11,3	9,5	892	- 1,7	5 379	- 8,4	6,0
54164 Wyk auf Föhr, Stadt	7 845	- 5,8	73 067	- 10,3	9,3	33 352	- 0,8	281 414	- 3,2	8,4
54168 Sylt	40 379	- 4,0	268 012	- 8,1	6,6	196 251	1,8	1 142 638	- 0,9	5,8
54 Nordfriesland zus.	157 723	- 1,2	991 623	- 7,2	6,3	705 022	6,8	3 838 543	0,6	5,4
Ostholstein										
55004 Bad Schwartau, Stadt	1 453	- 13,8	11 082	- 0,6	7,6	7 905	11,8	66 750	4,1	8,4
55007 Bosau	2 337	70,3	8 554	16,1	3,7	7 176	16,9	21 625	- 6,9	3,0
55010 Dahme	6 190	- 3,5	46 825	- 6,0	7,6	17 937	9,3	127 143	14,9	7,1
55012 Eutin, Stadt	1 913	- 40,6	5 276	- 31,8	2,8	7 512	- 31,1	17 403	- 32,7	2,3
55015 Gremersdorf	2 249	- 16,7	3 261	- 15,8	1,4	7 592	- 1,6	11 710	9,3	1,5
55016 Grömitz	19 678	- 5,8	137 208	- 10,0	7,0	73 525	- 1,0	432 419	- 4,2	5,9
55017 Großenbrode	2 497	- 8,0	20 693	1,3	8,3	8 856	5,6	80 083	11,7	9,0
55018 Grube	212	6,0	854	- 15,8	4,0	555	11,9	2 256	- 5,5	4,1
55021 Heiligenhafen, Stadt	4 466	- 11,9	16 703	- 27,9	3,7	15 586	7,6	54 201	- 8,6	3,5
55022 Heringsdorf	844	- 0,6	4 909	- 1,1	5,8	2 353	- 12,0	13 875	- 11,1	5,9
55025 Kellenhusen (Ostsee)	6 039	- 12,0	52 379	- 6,0	8,7	17 655	- 0,1	139 293	2,9	7,9
55028 Malente	7 857	5,7	45 051	0,0	5,7	36 244	4,4	211 399	- 0,6	5,8
55031 Neukirchen	439	10,6	4 306	22,6	9,8	871	6,7	6 597	15,9	7,6
55032 Neustadt in Holstein	3 790	- 12,7	24 042	- 7,9	6,3	18 275	- 1,1	89 439	- 3,0	4,9
55033 Oldenburg / Holstein	1 120	- 7,7	1 849	8,2	1,7	4 759	21,0	7 301	28,5	1,5
55035 Ratekau	2 924	- 18,1	12 401	- 29,6	4,2	10 708	- 2,4	41 439	- 1,7	3,9
55037 Schashagen	1 062	16,1	9 348	18,5	8,8	3 911	44,0	26 000	31,7	6,6
55038 Schönwalde / Bungsberg	571	- 9,9	3 831	- 4,2	6,7	1 558	- 10,5	8 752	- 12,9	5,6
55039 Sierksdorf	3 431	- 5,2	21 180	0,8	6,2	11 171	15,2	50 741	10,6	4,5
55041 Süsel	754	107,1	2 899	23,4	3,8	2 061	23,2	7 093	15,8	3,4
55042 Timmendorfer Strand	25 742	- 4,9	127 439	- 4,8	5,0	122 728	1,5	511 071	1,2	4,2
55043 Wangels										

<sup>1</sup> Rechnerischer Wert: Übernachtungen/Ankünfte

**Tabelle 1: Ankünfte, Übernachtungen und Aufenthaltsdauer der Gäste in Beherbergungsstätten mit 10 und mehr Betten in ausgewählten Gemeinden in Schleswig-Holstein (ohne Camping)**

Kreis  Gemeinde	Juli 2014					Januar bis Juli 2014				
	Ankünfte		Übernachtungen		durchschnittliche Aufenthaltsdauer <sup>1</sup>	Ankünfte		Übernachtungen		durchschnittliche Aufenthaltsdauer <sup>1</sup>
	insgesamt	Veränderung zum Vorjahresmonat	insgesamt	Veränderung zum Vorjahresmonat		insgesamt	Veränderung zum Vorjahreszeitraum	insgesamt	Veränderung zum Vorjahreszeitraum	
Anzahl	%	Anzahl	%	Tage	Anzahl	%	Anzahl	%	Tage	
55044 Scharbeutz	13 150	25,7	63 992	- 3,3	4,9	57 085	21,4	207 078	5,7	3,6
55046 Fehmarn, Stadt	28 631	- 7,0	183 335	- 6,2	6,4	110 187	4,0	568 803	3,8	5,2
<b>55 Ostholstein zus.</b>	<b>157 639</b>	<b>- 3,1</b>	<b>926 218</b>	<b>- 6,2</b>	<b>5,9</b>	<b>684 630</b>	<b>4,4</b>	<b>3 229 314</b>	<b>1,9</b>	<b>4,7</b>
Pinneberg										
56002 Barmstedt, Stadt	1 539	- 5,4	3 683	- 22,8	2,4	7 842	- 13,7	19 212	- 14,6	2,4
56015 Elmshorn, Stadt	2 255	7,7	5 256	40,4	2,3	13 683	- 0,4	28 551	12,7	2,1
56025 Helgoland	8 221	2,5	33 457	0,5	4,1	37 196	6,6	133 827	7,9	3,6
56039 Pinneberg, Stadt	1 832	33,1	3 170	14,1	1,7	10 611	13,3	18 719	- 0,2	1,8
56041 Quickborn, Stadt	4 710	- 2,0	8 021	8,5	1,7	25 329	1,8	42 262	6,5	1,7
56043 Rellingen	1 488	7,6	3 006	8,2	2,0	9 350	0,3	17 814	0,3	1,9
56049 Uetersen, Stadt	1 112	7,9	2 101	7,1	1,9	5 980	7,8	10 554	0,1	1,8
56050 Wedel, Stadt	2 626	- 4,8	5 614	- 1,6	2,1	15 603	4,8	31 502	5,0	2,0
<b>56 Pinneberg zus.</b>	<b>27 354</b>	<b>3,4</b>	<b>71 571</b>	<b>3,3</b>	<b>2,6</b>	<b>147 290</b>	<b>4,0</b>	<b>345 168</b>	<b>5,2</b>	<b>2,3</b>
Plön										
57001 Ascheberg (Holstein)	1 230	5,9	3 115	- 7,5	2,5	7 353	18,7	16 207	- 0,1	2,2
57004 Behrendorf (Ostsee)	1 113	30,8	10 344	- 22,0	9,3	2 024	4,3	15 571	- 24,3	7,7
57007 Blekendorf	984	9,2	6 795	- 1,8	6,9	2 237	9,9	12 880	- 2,4	5,8
57009 Bösdorf	582	- 29,1	6 289	- 3,5	10,8	2 012	- 1,7	30 850	4,8	15,3
57015 Dersau	1 096	2,4	3 110	- 7,1	2,8	4 243	9,4	10 779	- 3,8	2,5
57025 Heikendorf	.	.	.	.	.	.	.	.	.	.
57029 Hohenfelde	411	- 2,8	2 743	- 45,6	6,7	1 354	- 6,0	7 429	- 26,6	5,5
57030 Hohwacht (Ostsee)	4 902	- 9,7	22 243	- 12,1	4,5	20 478	3,6	74 173	1,3	3,6
57043 Laboe	3 279	- 4,7	18 255	1,3	5,6	13 809	26,0	63 967	22,0	4,6
57055 Panker	525	15,4	1 616	- 7,7	3,1	2 565	19,2	6 298	10,4	2,5
57057 Plön, Stadt	5 841	18,7	23 251	- 2,5	4,0	24 240	8,9	91 155	6,0	3,8
57069 Ruhwinkel	81	- 25,7	615	- 4,8	7,6	362	- 22,2	1 635	- 6,3	4,5
57073 Schönberg (Holstein)	6 859	- 1,8	40 526	- 12,9	5,9	24 607	3,8	142 365	- 2,5	5,8
57079 Stein	235	- 3,7	1 944	72,8	8,3	747	0,9	3 470	16,4	4,6
57087 Wendtorf	228	- 25,7	2 212	- 7,1	9,7	1 178	- 7,9	6 348	- 10,6	5,4
57088 Wisch	371	35,4	3 372	36,2	9,1	1 021	5,9	6 160	10,1	6,0
<b>57 Plön zus.</b>	<b>34 184</b>	<b>0,6</b>	<b>163 381</b>	<b>- 8,6</b>	<b>4,8</b>	<b>134 546</b>	<b>7,5</b>	<b>549 651</b>	<b>1,8</b>	<b>4,1</b>
Rendsburg-Eckernförde										
58009 Aukrug	410	1,5	7 495	2,5	18,3	2 378	5,9	48 999	1,3	20,6
58032 Brodersby	2 917	- 2,5	25 671	- 14,2	8,8	14 426	3,3	110 784	- 3,8	7,7
58040 Damp	.	.	.	.	.	.	.	.	.	.
58042 Dörphof	329	- 5,5	2 522	- 26,6	7,7	777	- 9,5	4 869	- 18,1	6,3
58043 Eckernförde, Stadt	6 861	15,2	15 407	- 3,9	2,2	28 208	5,8	59 724	4,5	2,1
58054 Fockbek	774	17,8	1 330	14,7	1,7	3 962	13,9	6 693	7,8	1,7
58066 Groß Wittensee	938	- 25,1	3 756	- 32,3	4,0	3 538	- 13,3	12 534	- 20,0	3,5
58072 Hanerau-Hademarschen	249	- 24,1	1 150	- 5,3	4,6	1 381	6,8	3 717	10,8	2,7
58077 Hohenwestedt	296	20,8	1 230	10,2	4,2	1 552	25,6	4 427	11,9	2,9
58086 Jevenstedt	484	- 7,8	1 142	11,5	2,4	1 631	9,5	4 272	35,7	2,6
58088 Klein Wittensee	.	.	.	.	.	.	.	.	.	.
58135 Rendsburg, Stadt	3 417	6,1	9 215	- 19,9	2,7	18 399	1,5	39 521	2,5	2,1
58150 Schwedeneck	496	30,9	7 402	1,3	14,9	1 817	- 6,0	37 356	4,2	20,6
58157 Strande	1 471	14,7	3 410	11,7	2,3	6 680	24,0	15 141	26,0	2,3
58166 Waabs	880	50,7	3 596	19,1	4,1	2 396	68,7	9 157	44,3	3,8

<sup>1</sup> Rechnerischer Wert: Übernachtungen/Ankünfte

**Tabelle 1: Ankünfte, Übernachtungen und Aufenthaltsdauer der Gäste in Beherbergungsstätten mit 10 und mehr Betten in ausgewählten Gemeinden in Schleswig-Holstein (ohne Camping)**

Kreis  Gemeinde	Juli 2014					Januar bis Juli 2014				
	Ankünfte		Übernachtungen		durchschnittliche Aufenthaltsdauer <sup>1</sup>	Ankünfte		Übernachtungen		durchschnittliche Aufenthaltsdauer <sup>1</sup>
	insgesamt	Veränderung zum Vorjahresmonat	insgesamt	Veränderung zum Vorjahresmonat		insgesamt	Veränderung zum Vorjahreszeitraum	insgesamt	Veränderung zum Vorjahreszeitraum	
Anzahl	%	Anzahl	%	Tage	Anzahl	%	Anzahl	%	Tage	
58175 Ahlefeld-Bistensee	175	- 19,4	652	- 11,9	3,7	614	- 8,8	1 834	6,2	3,0
58 Rendsb.-Eckernförde zus.	48 030	10,3	198 192	- 3,0	4,1	222 436	9,9	841 131	4,3	3,8
Schleswig-Flensburg										
59045 Kappeln, Stadt	4 362	3,1	15 438	6,8	3,5	16 356	6,7	47 692	4,5	2,9
59075 Schleswig, Stadt	6 922	- 8,0	14 999	2,8	2,2	30 333	1,3	62 697	4,8	2,1
59085 Süderstapel	143	43,0	1 305	13,9	9,1	457	30,9	3 029	16,5	6,6
59112 Gelting	877	5,8	6 338	- 0,6	7,2	3 146	3,0	16 643	6,2	5,3
59113 Glücksburg/Ostsee, Stadt	4 798	12,6	15 835	- 7,0	3,3	22 174	7,8	57 191	6,3	2,6
59120 Harrislee	6 259	- 2,6	13 426	3,8	2,1	33 997	2,4	67 477	5,6	2,0
59121 Hasselberg	1 111	- 6,8	9 188	- 6,8	8,3	3 374	- 6,3	19 421	- 11,1	5,8
59136 Kronsgaard	1 667	- 15,9	14 195	- 10,4	8,5	5 473	- 0,5	33 702	0,8	6,2
59137 Langballig	255	119,8	926	- 47,0	3,6	840	51,9	2 728	- 68,7	3,2
59142 Maasholm	426	- 11,3	3 419	- 12,5	8,0	1 513	- 10,3	9 290	- 5,4	6,1
59147 Nieby	80	15,9	759	0,9	9,5	206	18,4	1 716	32,1	8,3
59152 Pommerby	454	6,6	3 242	- 14,5	7,1	1 252	18,6	7 378	- 0,6	5,9
59161 Sörup	339	6,3	931	3,1	2,7	1 092	8,8	2 980	8,4	2,7
59164 Steinberg	873	- 3,0	5 617	- 15,2	6,4	4 063	7,7	17 758	- 5,1	4,4
59178 Westerholz	103	- 8,8	1 120	- 3,4	10,9	259	8,8	2 341	11,0	9,0
59183 Handewitt	3 320	- 8,6	6 911	- 1,0	2,1	15 388	- 1,4	33 048	15,0	2,1
59184 Oeversee	1 520	- 22,3	3 438	- 7,8	2,3	8 190	- 0,0	17 854	7,0	2,2
59186 Steinbergkirche	824	46,6	6 214	- 12,1	7,5	4 099	- 3,4	15 736	- 15,7	3,8
59187 Boren	308	- 11,5	3 725	- 4,3	12,1	1 102	- 13,2	11 457	1,3	10,4
59 Schleswig-Flensburg zus.	45 693	- 5,6	166 591	- 4,5	3,6	201 785	1,3	567 650	1,8	2,8
Segeberg										
60004 Bad Bramstedt, Stadt	4 053	- 40,0	14 879	- 24,4	3,7	22 501	- 31,9	82 213	- 17,4	3,7
60005 Bad Segeberg, Stadt	5 262	9,1	23 039	5,8	4,4	24 514	0,8	126 456	1,3	5,2
60039 Henstedt-Ulzburg	2 006	43,1	4 304	62,9	2,1	10 112	33,5	20 925	26,5	2,1
60044 Kaltenkirchen, Stadt	1 206	19,1	2 002	17,8	1,7	7 350	18,8	11 759	23,4	1,6
60063 Norderstedt, Stadt	8 363	12,1	17 874	6,1	2,1	50 391	5,2	107 047	3,6	2,1
60 Segeberg zus.	26 805	- 2,3	77 887	- 1,8	2,9	142 623	- 2,5	409 388	- 1,6	2,9
Steinburg										
61029 Glückstadt, Stadt	2 347	17,2	4 731	34,8	2,0	8 613	14,5	17 640	20,2	2,0
61046 Itzehoe, Stadt	1 873	5,0	4 358	18,1	2,3	9 625	1,2	20 705	5,4	2,2
61095 Sankt Margarethen	200	- 13,4	545	14,5	2,7	972	2,7	2 783	6,9	2,9
61113 Wilster, Stadt	599	87,8	924	37,5	1,5	2 265	29,8	4 271	- 0,8	1,9
61 Steinburg zus.	6 595	16,7	14 493	21,8	2,2	29 737	12,5	62 521	11,7	2,1
Stormarn										
62001 Ahrensburg, Stadt	3 072	- 16,0	6 323	- 16,4	2,1	19 173	1,8	36 886	- 1,5	1,9
62004 Bad Oldesloe, Stadt	5 061	25,4	9 718	6,6	1,9	21 333	10,4	38 441	- 3,8	1,8
62045 Lütjensee	1 764	35,8	4 112	23,6	2,3	8 467	4,5	17 246	3,6	2,0
62060 Reinbek, Stadt	1 411	5,5	2 509	16,8	1,8	10 118	- 4,0	16 550	- 3,6	1,6
62061 Reinfeld (Holstein), Stadt	994	- 15,7	2 176	27,0	2,2	6 211	0,4	13 029	12,5	2,1
62 Stormarn zus.	20 063	5,9	41 953	7,6	2,1	113 257	6,3	216 195	3,4	1,9
Schleswig-Holstein zus. (ohne Camping)	721 362	0,2	3 225 984	- 4,6	4,5	3 268 242	5,3	12 484 738	2,4	3,8

<sup>1</sup> Rechnerischer Wert: Übernachtungen/Ankünfte

**Tabelle 2: Ankünfte, Übernachtungen und Aufenthaltsdauer der Gäste in Beherbergungsstätten mit 10 und mehr Betten nach Betriebsartengruppe und Reisegebiet in Schleswig-Holstein**

Reisegebiet Betriebsartengruppe	Juli 2014					Januar bis Juli 2014				
	Ankünfte		Übernachtungen		durchschnittliche Aufenthaltsdauer <sup>1</sup>	Ankünfte		Übernachtungen		durchschnittliche Aufenthaltsdauer <sup>1</sup>
	insgesamt	Veränderung zum Vorjahresmonat	insgesamt	Veränderung zum Vorjahresmonat		insgesamt	Veränderung zum Vorjahreszeitraum	insgesamt	Veränderung zum Vorjahreszeitraum	
	Anzahl	%	Anzahl	%		Anzahl	%	Anzahl	%	
<b>Schleswig-Holstein zus. (ohne Camping)</b>	<b>721 362</b>	<b>0,2</b>	<b>3 225 984</b>	<b>- 4,6</b>	<b>4,5</b>	<b>3 268 242</b>	<b>5,3</b>	<b>12 484 738</b>	<b>2,4</b>	<b>3,8</b>
Durchgangsgäste auf Campingplätzen	236 087	- 2,9	956 457	- 7,9	4,1	562 181	11,5	1 927 455	4,1	3,4
<b>Schleswig-Holstein insgesamt (mit Durchgangscamping)</b>	<b>957 449</b>	<b>- 0,6</b>	<b>4 182 441</b>	<b>- 5,4</b>	<b>4,4</b>	<b>3 830 423</b>	<b>6,2</b>	<b>14 412 193</b>	<b>2,6</b>	<b>3,8</b>
<b>davon</b>	<b>Schleswig-Holstein insgesamt nach der Betriebsartengruppe</b>									
Hotellerie	439 236	- 0,0	1 121 091	- 2,2	2,6	2 086 803	6,1	4 946 468	5,3	2,4
Sonstiges Beherbergungsgewerbe	502 861	- 1,0	2 734 616	- 7,3	5,4	1 650 446	6,7	7 512 842	1,3	4,6
Vorsorge- und Reha-Kliniken	15 352	- 5,4	326 734	0,4	21,3	93 174	- 0,7	1 952 883	1,4	21,0
<b>davon</b>	<b>Schleswig-Holstein insgesamt nach Reisegebiet und Betriebsartengruppe</b>									
<b>Nordsee</b>										
Hotellerie	81 391	0,1	323 051	- 6,8	4,0	417 316	10,5	1 440 801	3,8	3,5
Sonstiges Beherbergungsgewerbe	137 941	- 4,3	888 756	- 10,2	6,4	453 221	4,5	2 608 689	- 1,9	5,8
Vorsorge- und Reha-Kliniken	5 495	- 5,2	120 323	2,6	21,9	32 704	- 1,1	701 013	1,2	21,4
Nordsee zusammen	224 827	- 2,8	1 332 130	- 8,4	5,9	903 241	7,0	4 750 503	0,2	5,3
<b>Ostsee</b>										
Hotellerie	200 103	- 0,9	482 439	- 0,6	2,4	904 535	5,5	2 018 044	7,1	2,2
Sonstiges Beherbergungsgewerbe	267 084	- 2,8	1 493 641	- 7,5	5,6	848 962	7,0	3 837 482	2,4	4,5
Vorsorge- und Reha-Kliniken	5 943	- 5,7	116 793	- 3,7	19,7	35 668	- 0,3	696 636	1,6	19,5
Ostsee zusammen	473 130	- 2,0	2 092 873	- 5,8	4,4	1 789 165	6,1	6 552 162	3,7	3,7
<b>Holsteinische Schweiz</b>										
Hotellerie	12 485	- 9,4	32 884	- 14,0	2,6	49 983	- 0,6	124 161	- 5,4	2,5
Sonstiges Beherbergungsgewerbe	21 037	22,8	95 117	5,3	4,5	68 582	13,2	252 514	5,8	3,7
Vorsorge- und Reha-Kliniken	899	8,2	21 456	1,2	23,9	5 382	- 5,2	144 042	- 0,5	26,8
Holsteinische Schweiz zusammen	34 421	8,4	149 457	- 0,2	4,3	123 947	6,4	520 717	1,2	4,2
<b>Übriges Binnenland</b>										
Hotellerie	145 257	2,0	282 717	2,4	1,9	714 969	4,8	1 363 462	5,4	1,9
Sonstiges Beherbergungsgewerbe	76 799	6,9	257 102	0,9	3,3	279 681	8,1	814 157	5,2	2,9
Vorsorge- und Reha-Kliniken	3 015	- 8,7	68 162	3,9	22,6	19 420	0,6	411 192	2,1	21,2
Übriges Binnenland zusammen	225 071	3,5	607 981	1,9	2,7	1 014 070	5,6	2 588 811	4,8	2,6

Hotellerie = Hotels, Gasthöfe, Pensionen, Hotels garni

Sonstiges Beherbergungsgewerbe = Feriencentren, Ferienwohnungen und -häuser, Jugendherbergen, Erholungs-, Ferien- und Schulungsheime, Campingplätze

<sup>1</sup> Rechnerischer Wert: Übernachtungen/Ankünfte

**Tabelle 3: Ankünfte und Übernachtungen in Beherbergungsstätten mit 10 und mehr Betten und auf Campingplätzen in Schleswig-Holstein**

Gemeindegruppe <sup>1</sup>	Juli 2014				Januar bis Juli 2014	
	Ankünfte	Über- nachtungen	Ankünfte	Über- nachtungen	Ankünfte	Über- nachtungen
	Anzahl		Veränderung gegenüber dem Vergleichszeitraum 2013 in %			
Heilbäder	24 200	111 259	- 10,2	- 7,6	- 7,9	- 4,2
Nordseebäder	184 143	1 170 878	- 2,7	- 8,4	6,4	- 0,3
Ostseebäder	272 091	1494 910	- 2,1	- 5,4	6,9	3,7
Luftkurorte	56 653	190 075	1,8	- 5,6	3,1	- 0,3
Erholungsorte	111 828	470 703	- 2,0	- 8,3	6,9	2,3
Übrige Gemeinden	308 534	744 616	3,1	2,3	7,2	7,8
darunter						
Großstädte <sup>2</sup>	95 447	183 731	0,4	5,2	4,8	8,2
<b>Schleswig-Holstein</b>	<b>957 449</b>	<b>4 182 441</b>	<b>- 0,6</b>	<b>- 5,4</b>	<b>6,2</b>	<b>2,6</b>
darunter						
aus dem Ausland	150 089	359 865	4,7	12,8	6,9	11,6
Durchgangsgäste auf Campingplätzen <sup>3</sup>	236 087	956 457	- 2,9	- 7,9	11,5	4,1

<sup>1</sup> Die Gliederung der Ergebnisse nach Gemeindegruppen bezieht sich auf den Stand zum Jahresanfang

<sup>2</sup> Die Gliederung Großstädte entspricht Kiel und Lübeck ohne Travemünde je ohne Campingplätze

<sup>3</sup> Durchgangscamping ohne Dauercamping

**Tabelle 4: Entwicklung der Anzahl der Betriebe, Betten, Ankünfte und Übernachtungen sowie der Auslastung der Bettenkapazität in Schleswig-Holstein**

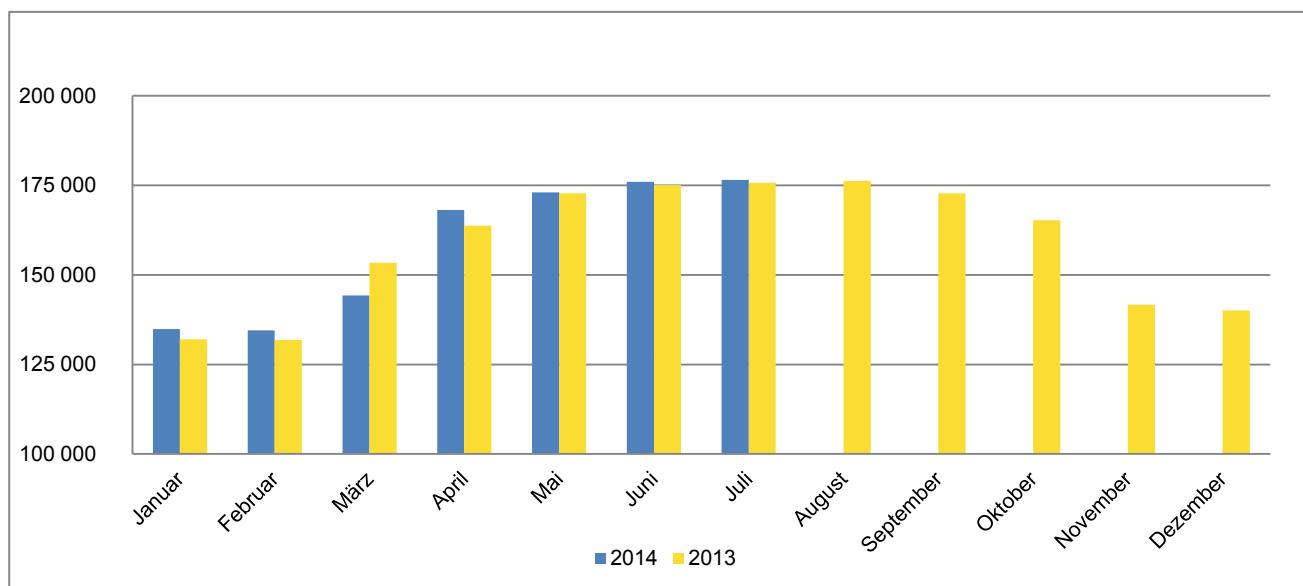
Jahr Monat	geöffnete Betriebe	angebotene Betten	Ankünfte		Übernachtungen		Auslastung der Betten- kapazität <sup>3</sup>
			insgesamt	Veränderung zum Vorjahres- zeitraum	insgesamt	Veränderung zum Vorjahres- zeitraum	
			Anzahl <sup>1,2</sup>	%	Anzahl	%	
2003	4 976	177 177	5 018 539	5,5	23 276 487	1,9	36,8
2004	4 807	174 492	4 877 155	- 2,8	22 132 760	- 4,9	35,6
2005	4 927	177 749	5 057 687	3,7	22 361 555	1,0	34,9
2006	4 791	177 744	5 304 234	4,9	23 044 017	3,1	35,7
2007	4 679	177 968	5 457 810	2,9	23 595 061	2,4	36,6
2008	4 580	176 138	5 697 678	4,4	23 855 050	1,1	36,4
2009	4 547	177 162	5 849 644	2,7	24 319 268	1,9	36,9
2010	4 570	179 447	5 975 564	2,2	24 470 322	0,6	36,6
2011	4 440	177 816	6 117 430	2,2	24 514 220	- 0,1	37,1
2012	4 274	175 230	6 140 549	0,4	24 484 412	- 0,1	37,4
2013	4 224	175 765	6 327 623	3,0	24 806 220	1,3	37,6
2012 Januar	2 802	133 496	200 237	6,0	691 347	6,5	16,6
Februar	2 758	133 242	239 827	4,8	764 463	7,2	19,7
März	3 028	143 436	355 578	13,0	1 161 301	13,2	25,7
April	4 039	166 951	499 218	- 7,4	1 920 116	- 4,5	34,8
Mai	4 207	172 412	676 668	14,6	2 491 862	15,3	40,6
Juni	4 247	174 453	687 560	- 11,8	2 752 697	- 11,2	46,0
Juli	4 274	175 230	864 347	- 5,1	4 140 897	- 5,6	60,0
August	4 264	175 096	880 537	6,7	4 150 126	0,5	61,0
September	4 204	171 883	640 315	1,4	2 492 421	1,0	44,0
Oktober	3 900	164 130	497 148	- 5,3	1 987 828	- 2,4	36,7
November	2 946	139 277	321 290	3,0	1 029 799	3,7	24,4
Dezember	2 932	138 128	277 824	2,2	901 555	7,9	20,7
2013 Januar	2 775	131 991	197 391	- 1,4	686 519	- 0,7	16,6
Februar	2 735	131 825	246 371	2,7	810 663	6,0	21,8
März	3 444	153 347	373 292	5,0	1 359 752	17,1	27,9
April	3 922	163 785	425 566	- 14,8	1 480 218	- 22,9	28,4
Mai	4 162	172 791	698 532	3,2	2 556 394	2,6	41,8
Juni	4 204	175 081	703 230	2,3	2 727 144	- 0,9	45,0
Juli	4 224	175 765	963 277	11,4	4 421 298	6,8	62,1
August	4 236	176 223	917 897	4,2	4 211 282	1,5	62,0
September	4 163	172 821	634 217	- 1,0	2 494 002	0,1	43,7
Oktober	3 875	165 302	534 147	7,4	2 063 935	3,8	37,7
November	2 960	141 630	335 629	4,5	1 058 604	2,8	24,7
Dezember	2 968	140 040	298 074	7,3	936 409	3,9	21,3
2014 Januar	2 854	134 888	219 161	11,0	737 518	7,4	17,4
Februar	2 816	134 484	270 200	9,7	870 039	7,3	22,9
März	3 059	144 263	353 521	- 5,3	1 189 240	- 12,5	26,1
April	4 042	168 138	557 176	30,9	2 063 449	39,4	36,6
Mai	4 184	173 012	677 432	- 3,0	2 388 722	- 6,6	39,7
Juni	4 239	175 994	795 484	13,1	2 980 784	9,3	47,9
Juli	4 311	176 562	957 449	- 0,6	4 182 441	- 5,4	58,9

1 Bis 12/2011 Betriebe mit 9 und mehr Betten, ab 01/2012 Betriebe mit 10 und mehr Betten

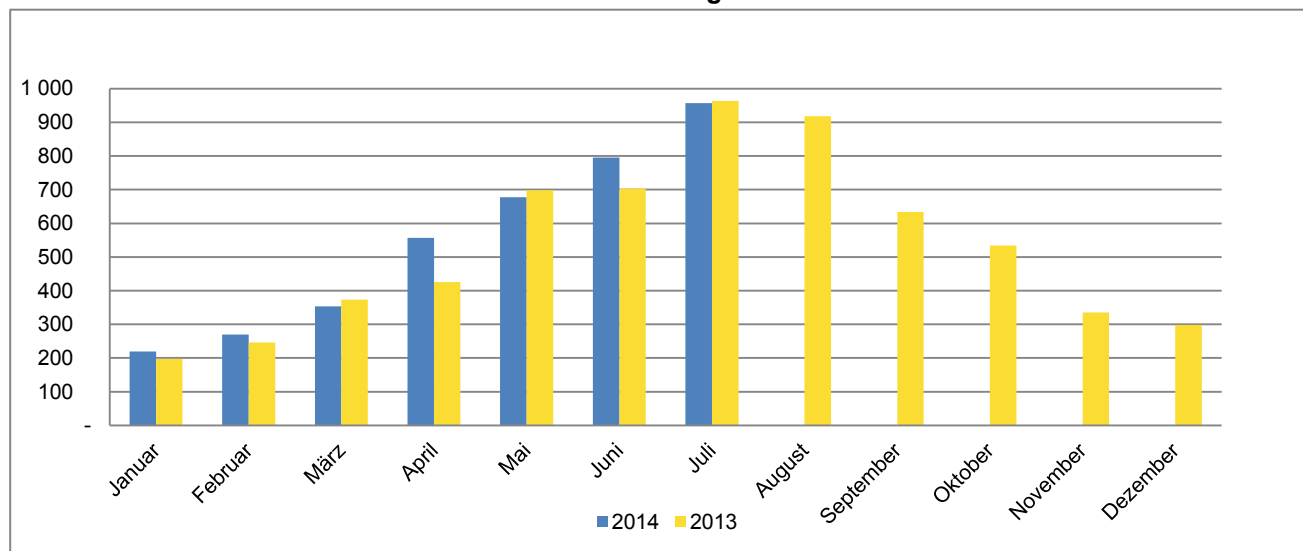
2 Monat = am Ende des Monats; Jahr = Ende Juli

3 Übernachtungen / (Betten X Kalendertage im Berichtszeitraum) jeweils für alle Betriebe ohne Campingplätze

**Grafik 1: Anzahl der angebotenen Betten in Schleswig-Holstein**



**Grafik 2: Ankünfte in Schleswig-Holstein in Tausend**



**Grafik 3: Übernachtungen in Schleswig-Holstein in Tausend**

