

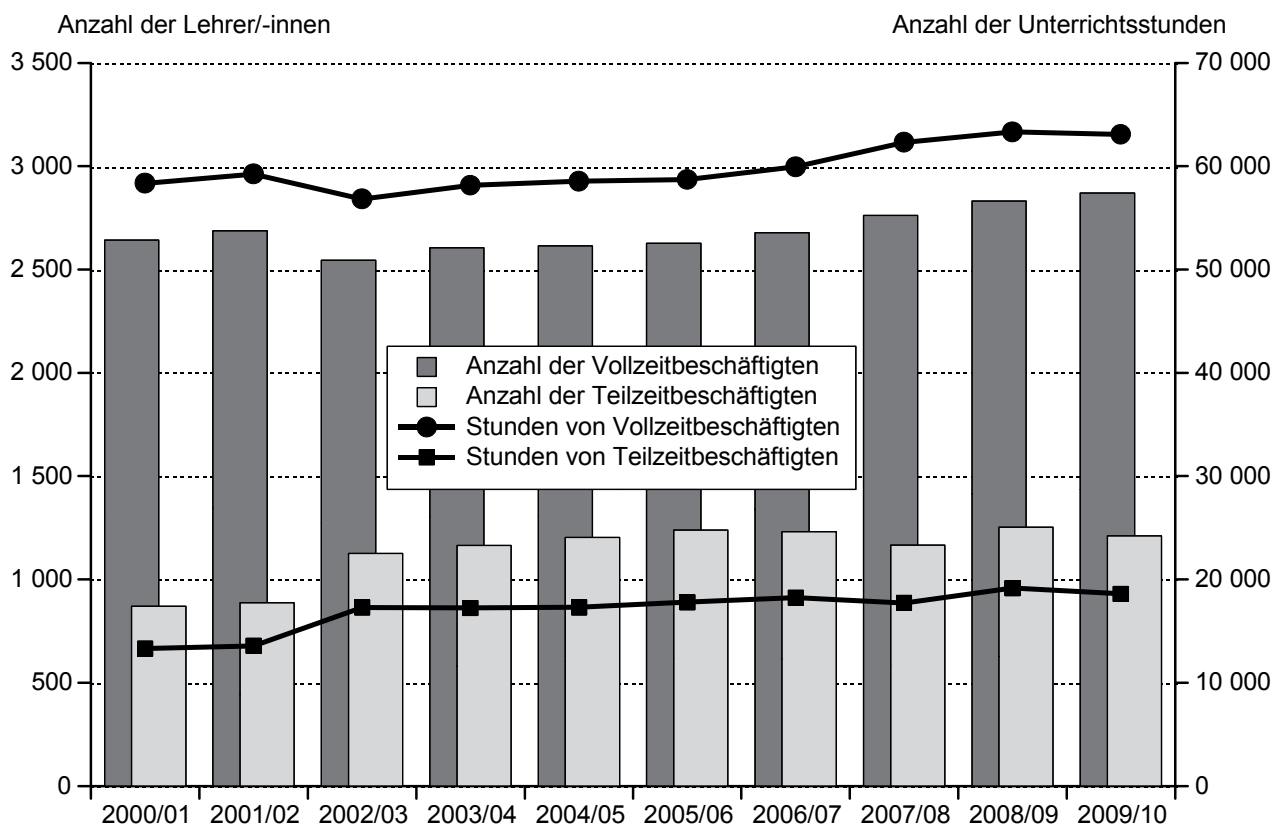
Lehrerinnen und Lehrer in berufsbildenden Schulen Schleswig-Holsteins im Schuljahr 2009/10

Im Schuljahr 2009/2010 erteilen 4 737 Lehrkräfte in öffentlichen und privaten berufsbildenden Schulen 86 783 Unterrichtsstunden. Dies sind 195 Stunden oder 0,2 Prozent mehr als im Vorjahr.

Die Zahl der Lehrerinnen und Lehrer an öffentlichen berufsbildenden Schulen ist um 83 angestiegen. Es unterrichten 38 mehr Vollzeitkräfte in den Schulen als im Schuljahr zuvor. Bei den Teilzeitkräften sind es 43 weniger. Die Zahl der Beamtinnen und Beamten im Vorbereitungsdienst hat sich mit 252 gegenüber dem Vorjahr um 45 (2,5 Prozent) erhöht.

Rund 70 Prozent der Lehrerinnen und Lehrer sind vollzeitbeschäftigt. Die Mehrheit aller Lehrkräfte, 85 Prozent, sind Beamte.

**Anzahl der voll- und teilzeitbeschäftigten Lehrerinnen und Lehrer
und ihrer erteilten Unterrichtsstunden in den Schuljahren 2000/01 bis 2009/10**



141021 StaNord

Auskunft zu dieser Veröffentlichung: Josef Keil · Telefon: 0431 6895-9243 · E-Mail: josef.keil@statistik-nord.de

Herausgeber: Statistisches Amt für Hamburg und Schleswig-Holstein · AöR · Steckelhörn 12, 20457 Hamburg · Fröbelstraße 15-17, 24113 Kiel
Internet: www.statistik-nord.de · E-Mail: info-HH@statistik-nord.de oder info-SH@statistik-nord.de · Bestellungen: vertriebSH@statistik-nord.de
© Für nichtgewerbliche Zwecke sind Vervielfältigung und unentgeltliche Verbreitung – auch auszugsweise – mit Quellenangabe gestattet. Die Verbreitung – auch auszugsweise – über elektronische Systeme/Datenträger bedarf der vorherigen Zustimmung. Alle übrigen Rechte bleiben vorbehalten.

Hinweise und Erläuterungen	3
----------------------------------	---

Tabellen

1. Schulen insgesamt	
1.1 Lehrerinnen und Lehrer in berufsbildenden Schulen 2000/01 - 2009/2010	4
1.2 Erteilte Unterrichtsstunden in berufsbildenden Schulen 2000/01 - 2009/2010	5
1.3 Lehrerinnen und Lehrer in berufsbildenden Schulen im Schuljahr 2009/2010	6
1.4 Erteilte Unterrichtsstunden in berufsbildenden Schulen im Schuljahr 2009/2010	7
2. Berufsschulen	
2.1 Lehrerinnen und Lehrer im Schuljahr 2009/2010.....	8
2.2 Erteilte Unterrichtsstunden im Schuljahr 2009/2010.....	9
3. Berufsfachschulen	
3.1 Lehrerinnen und Lehrer im Schuljahr 2009/2010.....	10
3.2 Erteilte Unterrichtsstunden im Schuljahr 2009/2010.....	11
4. Berufsoberschulen	
4.1 Lehrerinnen und Lehrer im Schuljahr 2009/2010.....	12
4.2 Erteilte Unterrichtsstunden im Schuljahr 2009/2010.....	13
5. Fachoberschulen	
5.1 Lehrerinnen und Lehrer im Schuljahr 2009/2010.....	14
5.2 Erteilte Unterrichtsstunden im Schuljahr 2009/2010.....	15
6. Berufliches Gymnasium	
6.1 Lehrerinnen und Lehrer im Schuljahr 2009/2010.....	16
6.2 Erteilte Unterrichtsstunden im Schuljahr 2009/2010.....	17
7. Fachschulen	
7.1 Lehrerinnen und Lehrer im Schuljahr 2009/2010.....	18
7.2 Erteilte Unterrichtsstunden im Schuljahr 2009/2010.....	19
8. Ausländische Lehrerinnen und Lehrer nach Beschäftigungsumfang und Staatsangehörigkeit im Schuljahr 2009/2010	20
9. Lehrerinnen und Lehrer nach Schulart, Alter und Geschlecht 2009/2010	
9.1 Vollzeitbeschäftigte Lehrerinnen und Lehrer (nach Rechtsstatus)	22
9.2 Teilzeitbeschäftigte Lehrerinnen und Lehrer (nach Rechtsstatus)	23
10. Private Schulen	
10.1 Lehrer/-innen und erteilte Unterrichtsstunden im Schuljahr 2009/2010.....	24
11. Lehrerinnen und Lehrer nach der Laufbahn im Schuljahr 2009/2010	25

Grafiken

Anzahl der voll- und teilzeitbeschäftigten Lehrerinnen und Lehrer und ihrer erteilten Unterrichtsstunden in den Schuljahren 2000/01 bis 2009/2010	1
Anteil der Lehrerinnen und Lehrer in den Schuljahren 2000/01 bis 2009/2010 nach Status und Beschäftigungsumfang.....	3
Vollzeitbeschäftigte Lehrerinnen und Lehrer in den Schuljahren 1989/90, 1999/00 und 2009/2010 nach Altersgruppen in %	21
Teilzeitbeschäftigte Lehrerinnen und Lehrer in den Schuljahren 1989/90, 1999/00 und 2009/2010 nach Altersgruppen in %	21
Voll- und teilzeitbeschäftigte Lehrerinnen und Lehrer im Schuljahr 2009/2010 nach Geschlecht	26

Hinweise und Erläuterungen:

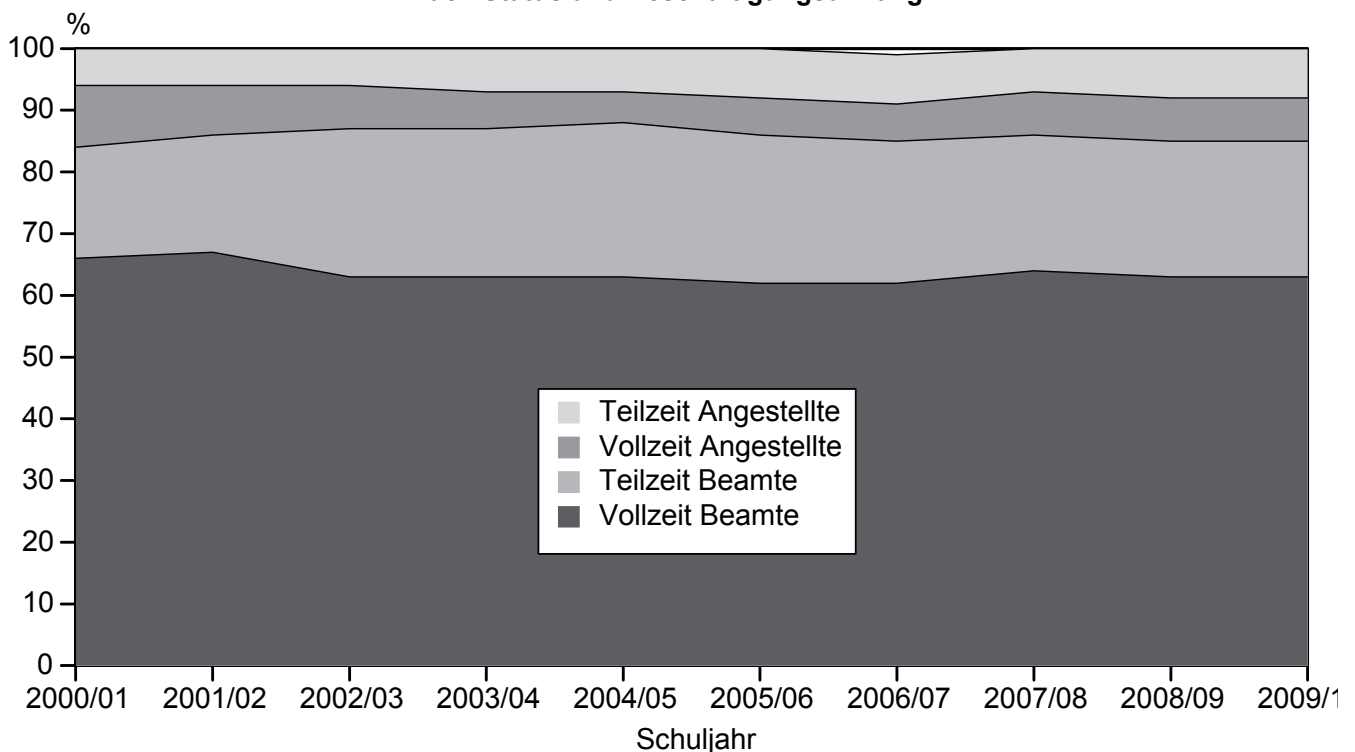
Stichtag für die Erhebung an den Schulen war der 06.11.2009. Die Stunden beziehen sich jeweils auf den in der Erhebungswoche vom 02.11.2009 bis 07.11.2009 erteilten Unterricht.

Im Bereich der öffentlichen Schulen hat es eine **Umstrukturierung** gegeben: Ab dem Schuljahr 2000/2001 sind jetzt alle Fachschulen für Landwirtschaft in die öffentlichen Berufsschulen organisatorisch eingeordnet worden, deren Träger die kreisfreie Stadt Kiel und die Kreise sind. Die Fachschulen für Landwirtschaft unterstehen weiterhin der Aufsicht des Ministeriums für ländliche Räume, Landwirtschaft, Ernährung und Tourismus.

Berufsoberschule gem. § 20 SchulG – seit 2000/2001 neu im Bildungsangebot

Die anliegenden Tabellen des Berichtes enthalten eine **Übersicht der erhobenen Daten**. Tiefergehende Angaben können beim Statistischen Amt für Hamburg und Schleswig-Holstein angefordert werden.

**Anteil der Lehrerinnen und Lehrer in den Schuljahren 2000/01 bis 2009/2010
nach Status und Beschäftigungsumfang**



141022 StaNord

1. Schulen insgesamt

1.1 Lehrerinnen und Lehrer in berufsbildenden Schulen 2000/01 - 2009/10

Schuljahr	Zahl der Lehrer/- innen nach Beschäftigungsumfang und Dienststellung								
	insgesamt	Vollzeitbeschäftigte			Teilzeitbeschäftigte			stundenweise Beschäftigte	
		zu- sammen	davon		zu- sammen	davon		zu- sammen	darunter Beamte im Vor- berei- tungs- dienst
			Beamte	Ange- stellte		Beamte	Ange- stellte		
Öffentliche und private Schulen									
2000/01	4 118	2 643	2 306	337	869	644	225	606	180
2001/02	4 183	2 687	2 404	283	887	683	204	609	181
2002/03	4 270	2 546	2 297	249	1 125	890	235	599	198
2003/04	4 364	2 606	2 382	224	1 164	912	252	594	184
2004/05	4 377	2 615	2 408	207	1 203	941	262	559	200
2005/05	4 414	2 628	2 402	226	1 238	929	309	548	224
2006/07	4 486	2 678	2 427	251	1 230	915	315	578	207
2007/08	4 536	2 762	2 499	263	1 166	885	281	608	202
2008/09	4 648	2 831	2 557	274	1 252	923	329	565	207
2009/10	4 737	2 870	2 569	301	1 211	896	315	656	252
darunter öffentliche Schulen									
2000/01	3 783	2 582	2 305	277	825	644	181	376	179
2001/02	3 850	2 624	2 403	221	842	683	159	384	180
2002/03	3 944	2 485	2 296	189	1 072	890	182	387	197
2003/04	4 023	2 540	2380	160	1 105	912	193	378	183
2004/05	4 116	2 558	2406	152	1 154	941	213	404	199
2005/06	4 163	2 574	2401	173	1 176	929	247	413	223
2006/07	4 208	2 620	2 427	193	1 165	914	251	423	206
2007/08	4 255	2 700	2 498	202	1 115	883	232	440	202
2008/09	4 375	2 770	2 556	214	1 186	922	264	419	207
2009/10	4 458	2 808	2 568	2 40	1 143	896	247	507	252

Noch: 1. Schulen insgesamt

1.2 Erteilte Unterrichtsstunden in berufsbildenden Schulen 2000/01 - 2009/10

Schuljahr	Zahl der von Lehrerinnen/Lehrern wöchentlich erteilten Unterrichtsstunden								
	insgesamt	Vollzeitbeschäftigte			Teilzeitbeschäftigte			stundenweise Beschäftigte	
		zu-sammen	davon		zu-sammen	davon		zu-sammen	darunter Beamte im Vorbereitungsdienst
			Beamte	Ange-stellte		Beamte	Ange-stellte		
	Öffentliche und private Schulen								
2000/01	75 511	58 351	50 471	7 880	13 296	9 792	3 504	3 864	1 631
2001/02	76 726	59 252	52 757	6 495	13 557	10 477	3 080	3 917	1 632
2002/03	78 131	56 836	51 260	5 576	17 271	13 736	3 535	4 024	1 909
2003/04	79 143	58 154	53 023	5 131	17 230	13 529	3 701	3 759	1 717
2004/05	79 585	58 543	53 778	4 765	17 298	13 680	3 618	3 744	1 932
2005/06	80 512	58 716	53 386	5 330	17 791	13 598	4 193	4 005	2 367
2006/07	82 212	59 945	54 209	5 736	18 218	13 798	4 420	4 049	2 199
2007/08	84 562	62 310	56 118	6 192	17 717	13 731	3 986	4 535	2 134
2008/09	86 588	63 318	56 810	6 508	19 143	14 428	4715	4127	2 172
2009/10	86 783	63 082	56 067	7 015	18 601	14 090	4 511	5 100	2 674
	darunter öffentliche Schulen								
2000/01	71 936	56 881	50 379	6 502	12 527	9 781	2 746	2 528	1 624
2001/02	73 089	57 719	52 662	5 057	12 780	10 470	2 310	2 590	1 621
2002/03	74 516	55 395	51 172	4 223	16 303	13 721	2 582	2 818	1 898
2003/04	75 502	56 604	52 926	3 678	16 222	13 514	2 708	2 676	1 700
2004/05	76 733	57 259	53 697	3 562	16 484	13 664	2 820	2 990	1 915
2005/06	77 613	57 421	53 299	4 122	16 840	13 585	3 255	3 352	2 346
2006/07	79 151	58 547	54 132	4 415	17 267	13 780	3 487	3 337	2 191
2007/08	81 398	60 789	56 039	4 750	16 986	13 692	3 294	3 623	2 134
2008/09	83 328	61 751	56 695	5 056	18 168	14 390	3 778	3 409	2 172
2009/10	83 438	61 542	55 938	5 604	17 558	14 073	3 485	4 338	2 674

Noch: 1. Schulen insgesamt

1.3 Lehrerinnen und Lehrer in berufsbildenden Schulen im Schuljahr 2009/10

KREISFREIE STADT Kreis	Zahl der Lehrer/-innen nach Beschäftigungsumfang und Dienststellung								
	ins- gesamt	Vollzeitbeschäftigte			Teilzeitbeschäftigte			stundenweise Beschäftigte	
		zu- sammen	davon		zu- sammen	davon		zu- sammen	darunter Beamte im Vor- berei- tungs- dienst
			Beamte	Ange- stellte		Beamte	Ange- stellte		
Öffentliche und private Schulen									
FLensburg	346	230	208	22	72	51	21	44	15
KIEL	720	392	334	58	180	134	46	148	35
LÜBECK	676	416	365	51	169	108	61	91	36
NEUMÜNSTER	363	194	170	24	113	91	22	56	24
Dithmarschen	178	122	112	10	39	29	10	17	4
Herzogtum Lauenburg	186	124	120	4	40	36	4	22	13
Nordfriesland	333	221	201	20	74	61	13	38	17
Ostholstein	307	206	196	10	58	46	12	43	23
Pinneberg	320	180	155	25	106	81	25	34	14
Plön	151	81	74	7	48	21	27	22	8
Rendsburg-Eckernförde	305	195	182	13	80	62	18	30	16
Schleswig-Flensburg	204	127	113	14	70	51	19	7	5
Segeberg	278	163	151	12	68	56	12	47	18
Steinburg	193	123	96	27	40	24	16	30	10
Stormarn	177	96	92	4	54	45	9	27	14
Schleswig-Holstein	4 737	2 870	2 569	301	1 211	896	315	656	252
dagegen 2008/09	4 648	2 831	2 557	274	1 252	923	329	565	207
darunter öffentliche Schulen									
FLensburg	346	230	208	22	72	51	21	44	15
KIEL	597	368	333	35	154	134	20	75	35
LÜBECK	621	401	365	36	149	108	41	71	36
NEUMÜNSTER	332	189	170	19	111	91	20	32	24
Dithmarschen	178	122	112	10	39	29	10	17	4
Herzogtum Lauenburg	186	124	120	4	40	36	4	22	13
Nordfriesland	333	221	201	20	74	61	13	38	17
Ostholstein	307	206	196	10	58	46	12	43	23
Pinneberg	297	176	155	21	100	81	19	21	14
Plön	135	81	74	7	44	21	23	10	8
Rendsburg-Eckernförde	300	194	182	12	76	62	14	30	16
Schleswig-Flensburg	204	127	113	14	70	51	19	7	5
Segeberg	278	163	151	12	68	56	12	47	18
Steinburg	167	110	96	14	34	24	10	23	10
Stormarn	177	96	92	4	54	45	9	27	14
Schleswig-Holstein	4 458	2 808	2 568	240	1 143	896	247	507	252
dagegen 2008/09	4 375	2 770	2 556	214	1 186	922	264	419	207

Noch: 1. Schulen insgesamt

1.4 Erteilte Unterrichtsstunden in berufsbildenden Schulen im Schuljahr 2009/10

KREISFREIE STADT Kreis	Zahl der von Lehrerinnen/Lehrern wöchentlich erteilten Unterrichtsstunden								
	ins- gesamt	Vollzeitbeschäftigte				Teilzeitbeschäftigte		stundenweise Beschäftigte	
		zu- sammen	davon					davon	
			Beamte	Ange- stellte	zu- sammen	Beamte	Ange- stellte	zu- sammen	Beamte im Vor- berei- tungs- dienst
	Öffentliche und private Schulen								
FLensburg	6 556	5 081	4 556	525	1 141	803	338	334	161
KIEL	12 134	8 340	7 074	1 266	2 749	2 027	722	1 045	365
LÜBECK	12 405	9 075	7 876	1 199	2 595	1 742	853	735	393
NEUMÜNSTER	6 528	4 321	3 736	585	1 808	1 562	246	399	270
Dithmarschen	3 492	2 700	2 452	248	649	489	160	143	38
Herzogtum Lauenburg	3 759	2 871	2 769	102	685	622	63	203	139
Nordfriesland	6 356	4 983	4 488	495	1 066	895	171	307	175
Ostholstein	5 789	4 552	4 323	229	883	718	165	354	236
Pinneberg	5 666	3 906	3 373	533	1 510	1 149	361	250	148
Plön	2 616	1 781	1 609	172	655	300	355	180	84
Rendsburg-Eckernförde	5 652	4 158	3 876	282	1 240	992	248	254	170
Schleswig-Flensburg	3 930	2 869	2 579	290	998	760	238	63	51
Segeberg	5 060	3 604	3 320	284	1 106	920	186	350	186
Steinburg	3 755	2 803	2 092	711	691	437	254	261	109
Stormarn	3 085	2 038	1 944	94	825	674	151	222	149
Schleswig-Holstein	86 783	63 082	56 067	7 015	18 601	14 090	4 511	5 100	2 674
dagegen 2008/09	86 589	63 319	56 812	6 507	19 143	14 428	4 715	4 127	2 171
	darunter öffentliche Schulen								
FLensburg	6 556	5 081	4 556	525	1 141	803	338	334	161
KIEL	10 716	7 751	6 973	778	2 315	2 010	305	650	365
LÜBECK	11 664	8 718	7 858	860	2 313	1 742	571	633	393
NEUMÜNSTER	6 302	4 199	3 735	464	1 782	1 562	220	321	270
Dithmarschen	3 492	2 700	2 452	248	649	489	160	143	38
Herzogtum Lauenburg	3 759	2 871	2 769	102	685	622	63	203	139
Nordfriesland	6 356	4 983	4 488	495	1 066	895	171	307	175
Ostholstein	5 789	4 552	4 323	229	883	718	165	354	236
Pinneberg	5 453	3 828	3 373	455	1 429	1 149	280	196	148
Plön	2 479	1 778	1 606	172	606	300	306	95	84
Rendsburg-Eckernförde	5 584	4 142	3 876	266	1 188	992	196	254	170
Schleswig-Flensburg	3 930	2 869	2 579	290	998	760	238	63	51
Segeberg	5 060	3 604	3 320	284	1 106	920	186	350	186
Steinburg	3 213	2 428	2 086	342	572	437	135	213	109
Stormarn	3 085	2 038	1 944	94	825	674	151	222	149
Schleswig-Holstein	83 438	61 542	55 938	5 604	17 558	14 073	3 485	4 338	2 674
dagegen 2008/09	83 330	61 753	56 697	5 056	18 168	14 389	3 779	3 409	2 172

2. Berufsschulen

2.1 Lehrerinnen und Lehrer im Schuljahr 2009/10

KREISFREIE STADT Kreis		Zahl der Lehrer/-innen nach Beschäftigungsumfang und Dienststellung								
		ins- gesamt	Vollzeitbeschäftigte			Teilzeitbeschäftigte			stundenweise Beschäftigte	
			zu- sammen	davon		zu- sammen	davon		zu- sammen	darunter Beamte im Vor- berei- tungs- dienst
				Beamte	Ange- stellte		Beamte	Ange- stellte		
Öffentliche und private Schulen										
FLENSBURG	158	114	107	7	23	17	6	21	9	
KIEL	305	222	200	22	47	42	5	36	20	
LÜBECK	357	238	217	21	75	53	22	44	23	
NEUMÜNSTER	175	118	107	11	41	35	6	16	12	
Dithmarschen	110	80	76	4	17	15	2	13	3	
Herzogtum Lauenburg	83	60	58	2	14	11	3	9	5	
Nordfriesland	200	135	123	12	36	29	7	29	14	
Ostholstein	177	127	123	4	24	22	2	26	14	
Pinneberg	191	119	105	14	59	46	13	13	9	
Plön	48	30	28	2	12	5	7	6	4	
Rendsburg-Eckernförde	171	114	109	5	33	28	5	24	13	
Schleswig-Flensburg	93	56	50	6	30	21	9	7	5	
Segeberg	147	84	81	3	35	28	7	28	7	
Steinburg	106	70	63	7	20	13	7	16	8	
Stormarn	118	70	68	2	29	23	6	19	10	
Schleswig-Holstein	2 439	1 637	1 515	122	495	388	107	307	156	
dagegen 2008/09	2 431	1 640	1 524	116	549	422	127	242	121	
darunter öffentliche Schulen										
FLENSBURG	158	114	107	7	23	17	6	21	9	
KIEL	305	222	200	22	47	42	5	36	20	
LÜBECK	357	238	217	21	75	53	22	44	23	
NEUMÜNSTER	175	118	107	11	41	35	6	16	12	
Dithmarschen	110	80	76	4	17	15	2	13	3	
Herzogtum Lauenburg	83	60	58	2	14	11	3	9	5	
Nordfriesland	200	135	123	12	36	29	7	29	14	
Ostholstein	177	127	123	4	24	22	2	26	14	
Pinneberg	191	119	105	14	59	46	13	13	9	
Plön	48	30	28	2	12	5	7	6	4	
Rendsburg-Eckernförde	171	114	109	5	33	28	5	24	13	
Schleswig-Flensburg	93	56	50	6	30	21	9	7	5	
Segeberg	147	84	81	3	35	28	7	28	7	
Steinburg	106	70	63	7	20	13	7	16	8	
Stormarn	118	70	68	2	29	23	6	19	10	
Schleswig-Holstein	2 439	1 637	1 515	122	495	388	107	307	156	
dagegen 2008/09	2 430	1 639	1 524	115	549	422	127	242	121	

Noch: 2. Berufsschulen

2.2 Erteilte Unterrichtsstunden im Schuljahr 2009/10

KREISFREIE STADT Kreis	Zahl der Lehrer/-innen nach Beschäftigungsumfang und Dienststellung								
	ins- gesamt	Vollzeitbeschäftigte			Teilzeitbeschäftigte			stundenweise Beschäftigte	
		zu- sammen	davon		zu- sammen	davon		zu- sammen	darunter Beamte im Vor- berei- tungs- dienst
			Beamte	Ange- stellte		Beamte	Ange- stellte		
	Öffentliche und private Schulen								
FLENSBURG	2 716	2 236	2 089	147	332	229	103	148	87
KIEL	5 490	4 457	3 986	471	708	618	90	325	187
LÜBECK	6 480	4 989	4 481	508	1 146	827	319	345	211
NEUMÜNSTER	3 152	2 349	2 080	269	649	588	61	154	128
Dithmarschen	1 978	1 602	1 511	91	286	249	37	90	25
Herzogtum Lauenburg	1 626	1 314	1 277	37	249	210	39	63	41
Nordfriesland	3 380	2 716	2 433	283	449	364	85	215	116
Ostholstein	3 137	2 620	2 543	77	347	318	29	170	119
Pinneberg	3 316	2 365	2 078	287	836	665	171	115	81
Plön	883	684	629	55	158	66	92	41	31
Rendsburg-Eckernförde	2 927	2 243	2 123	120	521	442	79	163	108
Schleswig-Flensburg	1 653	1 216	1 100	116	383	282	101	54	42
Segeberg	2 530	1 855	1 771	84	498	402	96	177	81
Steinburg	1 684	1 296	1 154	142	271	188	83	117	72
Stormarn	1 765	1 226	1 204	22	385	308	77	154	103
Schleswig-Holstein	42 717	33 168	30 459	2 709	7 218	5 756	1 462	2 331	1 432
dagegen 2008/09	43 200	33 715	31 226	2 489	7 685	6 003	1 682	1 800	1 107
	darunter öffentliche Schulen								
FLENSBURG	2 716	2 236	2 089	147	332	229	103	148	87
KIEL	5 490	4 457	3 986	471	708	618	90	325	187
LÜBECK	6 480	4 989	4 481	508	1 146	827	319	345	211
NEUMÜNSTER	3 152	2 349	2 080	269	649	588	61	154	128
Dithmarschen	1 978	1 602	1 511	91	286	249	37	90	25
Herzogtum Lauenburg	1 626	1 314	1 277	37	249	210	39	63	41
Nordfriesland	3 380	2 716	2 433	283	449	364	85	215	116
Ostholstein	3 137	2 620	2 543	77	347	318	29	170	119
Pinneberg	3 316	2 365	2 078	287	836	665	171	115	81
Plön	883	684	629	55	158	66	92	41	31
Rendsburg-Eckernförde	2 927	2 243	2 123	120	521	442	79	163	108
Schleswig-Flensburg	1 653	1 216	1 100	116	383	282	101	54	42
Segeberg	2 530	1 855	1 771	84	498	402	96	177	81
Steinburg	1 684	1 296	1 154	142	271	188	83	117	72
Stormarn	1 765	1 226	1 204	22	385	308	77	154	103
Schleswig-Holstein	42 717	33 168	30 459	2 709	7 218	5 756	1 462	2 331	1 432
dagegen 2008/09	43 200	33 715	31 226	2 489	7 685	6 003	1 682	1 800	1 107

3. Berufsfachschulen

3.1 Lehrerinnen und Lehrer im Schuljahr 2009/10

KREISFREIE STADT Kreis		Zahl der Lehrer/-innen nach Beschäftigungsumfang und Dienststellung								
		ins- gesamt	Vollzeitbeschäftigte			Teilzeitbeschäftigte			stundenweise Beschäftigte	
			zu- sammen	davon		zu- sammen	davon		zu- sammen	darunter Beamte im Vor- berei- tungs- dienst
				Beamte	Ange- stellte		Beamte	Ange- stellte		
Öffentliche und private Schulen										
FLENSBURG	75	47	43	4	25	17	8	3	2	
KIEL	152	76	62	14	51	38	13	25	8	
LÜBECK	156	87	70	17	43	22	21	26	9	
NEUMÜNSTER	61	23	19	4	34	30	4	4	3	
Dithmarschen	37	21	18	3	15	10	5	1	–	
Herzogtum Lauenburg	62	35	33	2	20	19	1	7	5	
Nordfriesland	61	41	35	6	16	12	4	4	3	
Ostholstein	72	44	40	4	20	12	8	8	5	
Pinneberg	86	36	31	5	32	22	10	18	3	
Plön	61	29	27	2	18	7	11	14	2	
Rendsburg-Eckernförde	69	40	36	4	26	20	6	3	1	
Schleswig-Flensburg	59	38	33	5	21	14	7	–	–	
Segeberg	72	47	41	6	14	13	1	11	6	
Steinburg	53	32	14	18	13	7	6	8	1	
Stormarn	34	11	11	–	19	16	3	4	3	
Schleswig-Holstein	1 110	607	513	94	367	259	108	136	51	
dagegen 2008/09	1 093	596	517	79	349	246	103	148	59	
darunter öffentliche Schulen										
FLENSBURG	75	47	43	4	25	17	8	3	2	
KIEL	126	69	62	7	44	38	6	13	8	
LÜBECK	124	78	70	8	34	22	12	12	9	
NEUMÜNSTER	61	23	19	4	34	30	4	4	3	
Dithmarschen	37	21	18	3	15	10	5	1	–	
Herzogtum Lauenburg	62	35	33	2	20	19	1	7	5	
Nordfriesland	61	41	35	6	16	12	4	4	3	
Ostholstein	72	44	40	4	20	12	8	8	5	
Pinneberg	63	32	31	1	26	22	4	5	3	
Plön	45	29	27	2	14	7	7	2	2	
Rendsburg-Eckernförde	69	40	36	4	26	20	6	3	1	
Schleswig-Flensburg	59	38	33	5	21	14	7	–	–	
Segeberg	72	47	41	6	14	13	1	11	6	
Steinburg	35	20	14	6	10	7	3	5	1	
Stormarn	34	11	11	–	19	16	3	4	3	
Schleswig-Holstein	995	575	513	62	338	259	79	82	51	
dagegen 2008/09	950	555	510	45	304	235	69	91	58	

Noch: 3. Berufsfachschulen

3.2 Erteilte Unterrichtsstunden im Schuljahr 2009/10

KREISFREIE STADT Kreis	Zahl der Lehrer/-innen nach Beschäftigungsumfang und Dienststellung								
	ins- gesamt	Vollzeitbeschäftigte			Teilzeitbeschäftigte			stundenweise Beschäftigte	
		zu- sammen	davon		zu- sammen	davon		zu- sammen	darunter Beamte im Vor- berei- tungs- dienst
			Beamte	Ange- stellte		Beamte	Ange- stellte		
	Öffentliche und private Schulen								
FLENSBURG	1 645	1 184	1 077	107	419	299	120	42	25
KIEL	2 781	1 780	1 396	384	823	621	202	178	97
LÜBECK	2 982	2 016	1 618	398	730	398	332	236	121
NEUMÜNSTER	1 322	719	628	91	534	470	64	69	59
Dithmarschen	723	500	415	85	211	140	71	12	4
Herzogtum Lauenburg	1 217	830	782	48	313	293	20	74	57
Nordfriesland	1 546	1 219	1 079	140	287	220	67	40	32
Ostholstein	1 513	1 101	1 001	100	319	222	97	93	61
Pinneberg	1 490	972	833	139	412	265	147	106	42
Plön	1 015	641	586	55	259	111	148	115	30
Rendsburg-Eckernförde	1 463	962	881	81	447	344	103	54	31
Schleswig-Flensburg	1 091	776	682	94	313	225	88	2	2
Segeberg	1 351	916	784	132	339	278	61	96	51
Steinburg	1 315	971	466	505	246	133	113	98	17
Stormarn	745	418	377	41	283	217	66	44	36
Schleswig-Holstein	22 199	15 005	12 605	2 400	5 935	4 236	1 699	1 259	665
dagegen 2008/09	22 138	15 069	12 817	2 252	5 908	4 211	1 697	1 161	662
	darunter öffentliche Schulen								
FLENSBURG	1 645	1 184	1 077	107	419	299	120	42	25
KIEL	2 434	1 592	1 396	196	714	615	99	128	97
LÜBECK	2 527	1 807	1 604	203	556	398	158	164	121
NEUMÜNSTER	1 322	719	628	91	534	470	64	69	59
Dithmarschen	723	500	415	85	211	140	71	12	4
Herzogtum Lauenburg	1 217	830	782	48	313	293	20	74	57
Nordfriesland	1 545	1 218	1 079	139	287	220	67	40	32
Ostholstein	1 513	1 101	1 001	100	319	222	97	93	61
Pinneberg	1 278	895	833	62	331	265	66	52	42
Plön	878	638	583	55	210	111	99	30	30
Rendsburg-Eckernförde	1 429	954	881	73	421	344	77	54	31
Schleswig-Flensburg	1 091	776	682	94	313	225	88	2	2
Segeberg	1 351	916	784	132	339	278	61	96	51
Steinburg	871	624	460	164	181	133	48	66	17
Stormarn	745	418	377	41	283	217	66	44	36
Schleswig-Holstein	20 569	14 172	12 582	1 590	5 431	4 230	1 201	966	665
dagegen 2008/09	20 432	14 140	12 802	1 338	5 405	4 201	1 204	887	662

4. Berufsoberschulen

4.1 Lehrerinnen und Lehrer im Schuljahr 2009/10

KREISFREIE STADT Kreis		Zahl der Lehrer/-innen nach Beschäftigungsumfang und Dienststellung								
		ins- gesamt	Vollzeitbeschäftigte			Teilzeitbeschäftigte			stundenweise Beschäftigte	
			zu- sammen	davon		zu- sammen	davon		zu- sammen	darunter Beamte im Vor- berei- tungs- dienst
				Beamte	Ange- stellte		Beamte	Ange- stellte		
Öffentliche und private Schulen										
FLENSBURG	3	3	3	–	–	–	–	–	–	
KIEL	19	8	8	–	8	6	2	3	–	
LÜBECK	5	2	1	1	3	2	1	–	–	
NEUMÜNSTER	–	–	–	–	–	–	–	–	–	
Dithmarschen	–	–	–	–	–	–	–	–	–	
Herzogtum Lauenburg	–	–	–	–	–	–	–	–	–	
Nordfriesland	–	–	–	–	–	–	–	–	–	
Ostholstein	–	–	–	–	–	–	–	–	–	
Pinneberg	1	–	–	–	1	1	–	–	–	
Plön	–	–	–	–	–	–	–	–	–	
Rendsburg-Eckernförde	2	1	1	–	1	1	–	–	–	
Schleswig-Flensburg	–	–	–	–	–	–	–	–	–	
Segeberg	–	–	–	–	–	–	–	–	–	
Steinburg	1	1	1	–	–	–	–	–	–	
Stormarn	1	–	–	–	1	1	–	–	–	
Schleswig-Holstein	32	15	14	1	14	11	3	3	–	
dagegen 2008/09	26	11	11	–	13	9	4	2	1	
darunter öffentliche Schulen										
FLENSBURG	3	3	3	–	–	–	–	–	–	
KIEL	19	8	8	–	8	6	2	3	–	
LÜBECK	5	2	1	1	3	2	1	–	–	
NEUMÜNSTER	–	–	–	–	–	–	–	–	–	
Dithmarschen	–	–	–	–	–	–	–	–	–	
Herzogtum Lauenburg	–	–	–	–	–	–	–	–	–	
Nordfriesland	–	–	–	–	–	–	–	–	–	
Ostholstein	–	–	–	–	–	–	–	–	–	
Pinneberg	1	–	–	–	1	1	–	–	–	
Plön	–	–	–	–	–	–	–	–	–	
Rendsburg-Eckernförde	2	1	1	–	1	1	–	–	–	
Schleswig-Flensburg	–	–	–	–	–	–	–	–	–	
Segeberg	–	–	–	–	–	–	–	–	–	
Steinburg	1	1	1	–	–	–	–	–	–	
Stormarn	1	–	–	–	1	1	–	–	–	
Schleswig-Holstein	32	15	14	1	14	11	3	3	–	
dagegen 2008/09	25	11	11	–	12	9	3	2	1	

Noch: 4. Berufsoberschulen

4.2 Erteilte Unterrichtsstunden im Schuljahr 2009/10

KREISFREIE STADT Kreis		Zahl der Lehrer/-innen nach Beschäftigungsumfang und Dienststellung								
		ins- gesamt	Vollzeitbeschäftigte			Teilzeitbeschäftigte			stundenweise Beschäftigte	
			zu- sammen	davon		zu- sammen	davon		zu- sammen	darunter Beamte im Vor- berei- tungs- dienst
				Beamte	Ange- stellte		Beamte	Ange- stellte		
Öffentliche und private Schulen										
FLENSBURG	136	122	107	15	14	11	3	–	–	
KIEL	267	158	158	–	87	67	20	22	6	
LÜBECK	244	178	137	41	58	46	12	8	6	
NEUMÜNSTER	–	–	–	–	–	–	–	–	–	
Dithmarschen	–	–	–	–	–	–	–	–	–	
Herzogtum Lauenburg	–	–	–	–	–	–	–	–	–	
Nordfriesland	–	–	–	–	–	–	–	–	–	
Ostholstein	–	–	–	–	–	–	–	–	–	
Pinneberg	60	46	36	10	14	14	–	–	–	
Plön	–	–	–	–	–	–	–	–	–	
Rendsburg-Eckernförde	78	60	60	–	18	14	4	–	–	
Schleswig-Flensburg	–	–	–	–	–	–	–	–	–	
Segeberg	–	–	–	–	–	–	–	–	–	
Steinburg	69	52	52	–	17	13	4	–	–	
Stormarn	38	26	26	–	12	12	–	–	–	
Schleswig-Holstein	892	642	576	66	220	177	43	30	12	
dagegen 2008/09	766	553	507	46	195	150	45	18	16	
darunter öffentliche Schulen										
FLENSBURG	136	122	107	15	14	11	3	–	–	
KIEL	267	158	158	–	87	67	20	22	6	
LÜBECK	219	155	137	18	56	46	10	8	6	
NEUMÜNSTER	–	–	–	–	–	–	–	–	–	
Dithmarschen	–	–	–	–	–	–	–	–	–	
Herzogtum Lauenburg	–	–	–	–	–	–	–	–	–	
Nordfriesland	–	–	–	–	–	–	–	–	–	
Ostholstein	–	–	–	–	–	–	–	–	–	
Pinneberg	60	46	36	10	14	14	–	–	–	
Plön	–	–	–	–	–	–	–	–	–	
Rendsburg-Eckernförde	78	60	60	–	18	14	4	–	–	
Schleswig-Flensburg	–	–	–	–	–	–	–	–	–	
Segeberg	–	–	–	–	–	–	–	–	–	
Steinburg	69	52	52	–	17	13	4	–	–	
Stormarn	38	26	26	–	12	12	–	–	–	
Schleswig-Holstein	867	619	576	43	218	177	41	30	12	
dagegen 2008/09	733	530	507	23	185	150	35	18	16	

5. Fachoberschulen

5.1 Lehrerinnen und Lehrer im Schuljahr 2009/10

KREISFREIE STADT Kreis	Zahl der Lehrer/-innen nach Beschäftigungsumfang und Dienststellung								
	ins- gesamt	Vollzeitbeschäftigte			Teilzeitbeschäftigte			stundenweise Beschäftigte	
		zu- sammen	davon		zu- sammen	davon		zu- sammen	darunter Beamte im Vor- berei- tungs- dienst
			Beamte	Ange- stellte		Beamte	Ange- stellte		
Öffentliche und private Schulen									
FLENSBURG	3	1	1	–	1	1	–	1	–
KIEL	11	7	7	–	3	3	–	1	–
LÜBECK	9	6	6	–	2	1	1	1	–
NEUMÜNSTER	2	–	–	–	1	–	1	1	1
Dithmarschen	1	1	1	–	–	–	–	–	–
Herzogtum Lauenburg	1	–	–	–	1	1	–	–	–
Nordfriesland	1	1	1	–	–	–	–	–	–
Ostholstein	1	1	1	–	–	–	–	–	–
Pinneberg	1	1	1	–	–	–	–	–	–
Plön	–	–	–	–	–	–	–	–	–
Rendsburg-Eckernförde	8	7	7	–	1	1	–	–	–
Schleswig-Flensburg	2	1	1	–	1	1	–	–	–
Segeberg	3	1	1	–	1	–	1	1	–
Steinburg	1	1	1	–	–	–	–	–	–
Stormarn	–	–	–	–	–	–	–	–	–
Schleswig-Holstein	44	28	28	–	11	8	3	5	1
dagegen 2008/09	49	30	27	3	15	10	5	4	–
darunter öffentliche Schulen									
FLENSBURG	3	1	1	–	1	1	–	1	–
KIEL	11	7	7	–	3	3	–	1	–
LÜBECK	9	6	6	–	2	1	1	1	–
NEUMÜNSTER	2	–	–	–	1	–	1	1	1
Dithmarschen	1	1	1	–	–	–	–	–	–
Herzogtum Lauenburg	1	–	–	–	1	1	–	–	–
Nordfriesland	1	1	1	–	–	–	–	–	–
Ostholstein	1	1	1	–	–	–	–	–	–
Pinneberg	1	1	1	–	–	–	–	–	–
Plön	–	–	–	–	–	–	–	–	–
Rendsburg-Eckernförde	8	7	7	–	1	1	–	–	–
Schleswig-Flensburg	2	1	1	–	1	1	–	–	–
Segeberg	3	1	1	–	1	–	1	1	–
Steinburg	1	1	1	–	–	–	–	–	–
Stormarn	–	–	–	–	–	–	–	–	–
Schleswig-Holstein	44	28	28	–	11	8	3	5	1
dagegen 2008/09	49	30	27	3	15	10	5	4	–

Noch: 5. Fachoberschulen

5.2 Erteilte Unterrichtsstunden im Schuljahr 2009/10

KREISFREIE STADT Kreis	Zahl der Lehrer/-innen nach Beschäftigungsumfang und Dienststellung								
	ins- gesamt	Vollzeitbeschäftigte			Teilzeitbeschäftigte			stundenweise Beschäftigte	
		zu- sammen	davon		zu- sammen	davon		zu- sammen	darunter Beamte im Vor- berei- tungs- dienst
			Beamte	Ange- stellte		Beamte	Ange- stellte		
Öffentliche und private Schulen									
FLENSBURG	147	117	101	16	27	27	–	3	–
KIEL	359	246	231	15	77	77	–	36	12
LÜBECK	235	181	158	23	40	30	10	14	10
NEUMÜNSTER	98	55	55	–	35	28	7	8	8
Dithmarschen	62	56	48	8	6	6	–	–	–
Herzogtum Lauenburg	75	65	65	–	7	7	–	3	1
Nordfriesland	71	59	52	7	11	11	–	1	1
Ostholstein	61	49	47	2	12	12	–	–	–
Pinneberg	79	59	50	9	20	20	–	–	–
Plön	–	–	–	–	–	–	–	–	–
Rendsburg-Eckernförde	232	196	195	1	32	32	–	4	4
Schleswig-Flensburg	63	44	44	–	19	16	3	–	–
Segeberg	100	84	75	9	12	4	8	4	–
Steinburg	81	73	69	4	4	4	–	4	2
Stormarn	42	40	40	–	2	2	–	–	–
Schleswig-Holstein	1 705	1 324	1 230	94	304	276	28	77	38
dagegen 2008/09	1 797	1 347	1 260	87	394	343	51	56	22
darunter öffentliche Schulen									
FLENSBURG	147	117	101	16	27	27	–	3	–
KIEL	359	246	231	15	77	77	–	36	12
LÜBECK	223	169	158	11	40	30	10	14	10
NEUMÜNSTER	98	55	55	–	35	28	7	8	8
Dithmarschen	62	56	48	8	6	6	–	–	–
Herzogtum Lauenburg	75	65	65	–	7	7	–	3	1
Nordfriesland	71	59	52	7	11	11	–	1	1
Ostholstein	61	49	47	2	12	12	–	–	–
Pinneberg	79	59	50	9	20	20	–	–	–
Plön	–	–	–	–	–	–	–	–	–
Rendsburg-Eckernförde	232	196	195	1	32	32	–	4	4
Schleswig-Flensburg	63	44	44	–	19	16	3	–	–
Segeberg	100	84	75	9	12	4	8	4	–
Steinburg	81	73	69	4	4	4	–	4	2
Stormarn	42	40	40	–	2	2	–	–	–
Schleswig-Holstein	1 693	1 312	1 230	82	304	276	28	77	38
dagegen 2008/09	1 781	1 335	1 260	75	390	343	47	56	22

6. Berufliches Gymnasium¹

6.1 Lehrerinnen und Lehrer im Schuljahr 2009/10

KREISFREIE STADT Kreis	Zahl der Lehrer/-innen nach Beschäftigungsumfang und Dienststellung								
	ins- gesamt	Vollzeitbeschäftigte			Teilzeitbeschäftigte			stundenweise Beschäftigte	
		zu- sammen	davon		zu- sammen	davon		zu- sammen	darunter Beamte im Vor- berei- tungs- dienst
			Beamte	Ange- stellte		Beamte	Ange- stellte		
Öffentliche und private Schulen									
FLENSBURG	62	40	35	5	15	12	3	7	4
KIEL	114	53	45	8	42	34	8	19	6
LÜBECK	96	56	47	9	26	20	6	14	3
NEUMÜNSTER	60	31	29	2	21	20	1	8	6
Dithmarschen	23	14	12	2	6	4	2	3	1
Herzogtum Lauenburg	30	22	22	–	3	3	–	5	2
Nordfriesland	50	31	29	2	17	15	2	2	–
Ostholstein	48	31	30	1	11	10	1	6	2
Pinneberg	31	16	13	3	13	12	1	2	2
Plön	28	17	14	3	11	7	4	–	–
Rendsburg-Eckernförde	30	16	16	–	11	10	1	3	2
Schleswig-Flensburg	28	21	19	2	7	7	–	–	–
Segeberg	51	28	25	3	17	14	3	6	4
Steinburg	24	18	17	1	4	4	–	2	1
Stormarn	24	15	13	2	5	5	–	4	1
Schleswig-Holstein	699	409	366	43	209	177	32	81	34
dagegen 2008/09	653	377	340	37	217	180	37	59	23
darunter öffentliche Schulen									
FLENSBURG	62	40	35	5	15	12	3	7	4
KIEL	108	49	45	4	40	34	6	19	6
LÜBECK	84	52	47	5	24	20	4	8	3
NEUMÜNSTER	60	31	29	2	21	20	1	8	6
Dithmarschen	23	14	12	2	6	4	2	3	1
Herzogtum Lauenburg	30	22	22	–	3	3	–	5	2
Nordfriesland	50	31	29	2	17	15	2	2	–
Ostholstein	48	31	30	1	11	10	1	6	2
Pinneberg	31	16	13	3	13	12	1	2	2
Plön	28	17	14	3	11	7	4	–	–
Rendsburg-Eckernförde	30	16	16	–	11	10	1	3	2
Schleswig-Flensburg	28	21	19	2	7	7	–	–	–
Segeberg	51	28	25	3	17	14	3	6	4
Steinburg	24	18	17	1	4	4	–	2	1
Stormarn	24	15	13	2	5	5	–	4	1
Schleswig-Holstein	681	401	366	35	205	177	28	75	34
dagegen 2008/09	635	368	339	29	214	180	34	53	23

¹ bisher Fachgymnasium

Noch: 6. Berufliches Gymnasium¹

6.2 Erteilte Unterrichtsstunden im Schuljahr 2009/10

KREISFREIE STADT Kreis	Zahl der Lehrer/-innen nach Beschäftigungsumfang und Dienststellung								
	ins- gesamt	Vollzeitbeschäftigte			Teilzeitbeschäftigte			stundenweise Beschäftigte	
		zu- sammen	davon		zu- sammen	davon		zu- sammen	darunter Beamte im Vor- berei- tungs- dienst
			Beamte	Ange- stellte		Beamte	Ange- stellte		
Öffentliche und private Schulen									
FLENSBURG	1 084	817	717	100	211	164	47	56	33
KIEL	1 762	1 106	952	154	535	445	90	121	55
LÜBECK	1 525	1 068	926	142	366	282	84	91	33
NEUMÜNSTER	1 129	707	649	58	341	324	17	81	67
Dithmarschen	558	406	365	41	117	85	32	35	9
Herzogtum Lauenburg	665	544	527	17	74	70	4	47	28
Nordfriesland	973	686	636	50	254	241	13	33	21
Ostholstein	936	705	667	38	157	138	19	74	44
Pinneberg	517	299	261	38	195	173	22	23	23
Plön	512	357	306	51	147	88	59	8	8
Rendsburg-Eckernförde	553	370	362	8	150	137	13	33	27
Schleswig-Flensburg	726	565	521	44	154	136	18	7	7
Segeberg	982	677	628	49	236	215	21	69	50
Steinburg	459	341	309	32	92	92	–	26	18
Stormarn	495	328	297	31	143	135	8	24	10
Schleswig-Holstein	12 876	8 976	8 123	853	3 172	2 725	447	728	433
dagegen 2008/09	12 450	8 615	7 789	826	3 316	2 752	564	519	329
darunter öffentliche Schulen									
FLENSBURG	1 084	817	717	100	211	164	47	56	33
KIEL	1 659	1 014	952	62	524	445	79	121	55
LÜBECK	1 408	1 009	922	87	338	282	56	61	33
NEUMÜNSTER	1 129	707	649	58	341	324	17	81	67
Dithmarschen	558	406	365	41	117	85	32	35	9
Herzogtum Lauenburg	665	544	527	17	74	70	4	47	28
Nordfriesland	973	686	636	50	254	241	13	33	21
Ostholstein	936	705	667	38	157	138	19	74	44
Pinneberg	517	299	261	38	195	173	22	23	23
Plön	512	357	306	51	147	88	59	8	8
Rendsburg-Eckernförde	553	370	362	8	150	137	13	33	27
Schleswig-Flensburg	726	565	521	44	154	136	18	7	7
Segeberg	982	677	628	49	236	215	21	69	50
Steinburg	459	341	309	32	92	92	–	26	18
Stormarn	495	328	297	31	143	135	8	24	10
Schleswig-Holstein	12 656	8 825	8 119	706	3 133	2 725	408	698	433
dagegen 2008/09	12 217	8 456	7 785	671	3 273	2 752	521	488	329

¹ bisher Fachgymnasium

7. Fachschulen

7.1 Lehrerinnen und Lehrer im Schuljahr 2009/10

KREISFREIE STADT Kreis	Zahl der Lehrer/-innen nach Beschäftigungsumfang und Dienststellung								
	ins- gesamt	Vollzeitbeschäftigte			Teilzeitbeschäftigte			stundenweise Beschäftigte	
		zu- sammen	davon		zu- sammen	davon		zu- sammen	darunter Beamte im Vor- berei- tungs- dienst
			Beamte	Ange- stellte		Beamte	Ange- stellte		
	Öffentliche und private Schulen								
FLENSBURG	45	25	19	6	8	4	4	12	–
KIEL	119	26	12	14	29	11	18	64	1
LÜBECK	53	27	24	3	20	10	10	6	1
NEUMÜNSTER	65	22	15	7	16	6	10	27	2
Dithmarschen	7	6	5	1	1	–	1	–	–
Herzogtum Lauenburg	10	7	7	–	2	2	–	1	1
Nordfriesland	21	13	13	–	5	5	–	3	–
Ostholstein	9	3	2	1	3	2	1	3	2
Pinneberg	10	8	5	3	1	–	1	1	–
Plön	14	5	5	–	7	2	5	2	2
Rendsburg-Eckernförde	25	17	13	4	8	2	6	–	–
Schleswig-Flensburg	22	11	10	1	11	8	3	–	–
Segeberg	5	3	3	–	1	1	–	1	1
Steinburg	8	1	–	1	3	–	3	4	–
Stormarn	–	–	–	–	–	–	–	–	–
Schleswig-Holstein	413	174	133	41	115	53	62	124	10
dagegen 2008/09	396	177	138	39	109	56	53	110	3
	darunter öffentliche Schulen								
FLENSBURG	45	25	19	6	8	4	4	12	–
KIEL	28	13	11	2	12	11	1	3	1
LÜBECK	42	25	24	1	11	10	1	6	1
NEUMÜNSTER	34	17	15	2	14	6	8	3	2
Dithmarschen	7	6	5	1	1	–	1	–	–
Herzogtum Lauenburg	10	7	7	–	2	2	–	1	1
Nordfriesland	21	13	13	–	5	5	–	3	–
Ostholstein	9	3	2	1	3	2	1	3	2
Pinneberg	10	8	5	3	1	–	1	1	–
Plön	14	5	5	–	7	2	5	2	2
Rendsburg-Eckernförde	20	16	13	3	4	2	2	–	–
Schleswig-Flensburg	22	11	10	1	11	8	3	–	–
Segeberg	5	3	3	–	1	1	–	1	1
Steinburg	–	–	–	–	–	–	–	–	–
Stormarn	–	–	–	–	–	–	–	–	–
Schleswig-Holstein	267	152	132	20	80	53	27	35	10
dagegen 2008/09	263	159	138	21	78	55	23	26	3

Noch: 7. Fachschulen

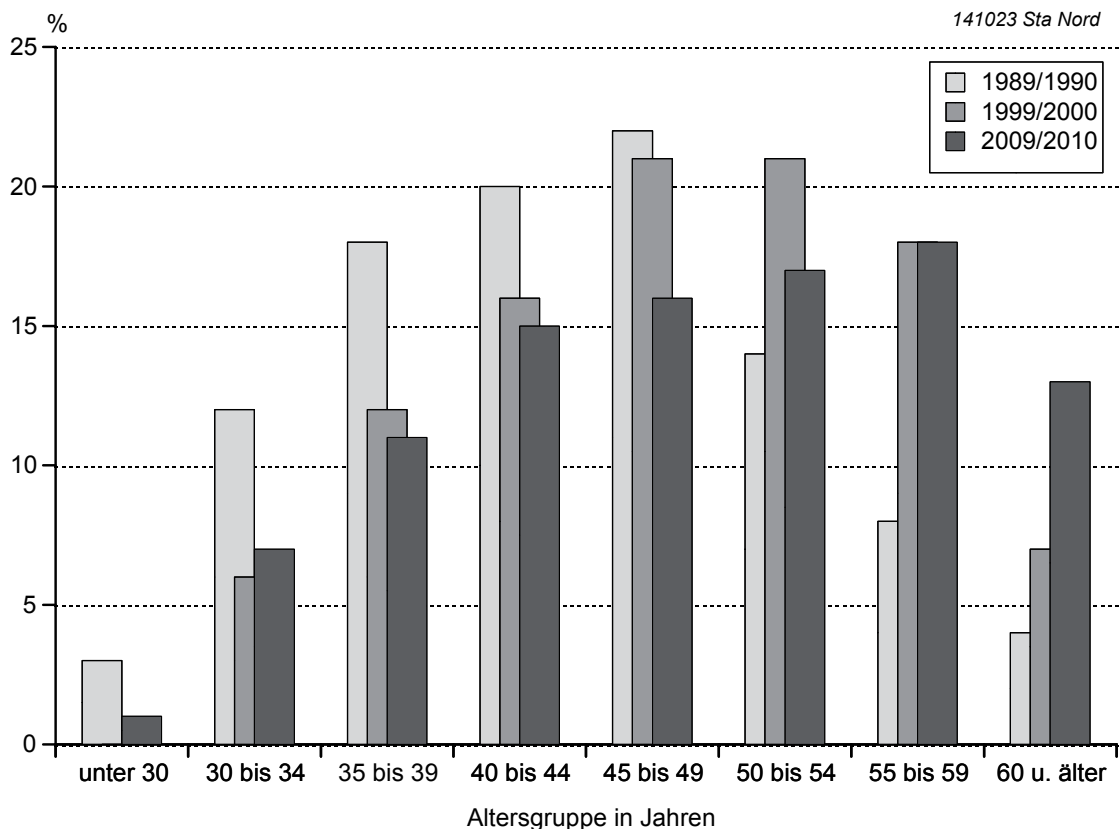
7.2 Erteilte Unterrichtsstunden im Schuljahr 2009/10

KREISFREIE STADT Kreis	Zahl der Lehrer/-innen nach Beschäftigungsumfang und Dienststellung								
	ins- gesamt	Vollzeitbeschäftigte			Teilzeitbeschäftigte			stundenweise Beschäftigte	
		zu- sammen	davon		zu- sammen	davon		zu- sammen	darunter Beamte im Vor- berei- tungs- dienst
			Beamte	Ange- stellte		Beamte	Ange- stellte		
Öffentliche und private Schulen									
FLENSBURG	828	605	465	140	138	73	65	85	16
KIEL	1 476	593	352	241	520	200	320	363	8
LÜBECK	939	643	556	87	255	159	96	41	12
NEUMÜNSTER	827	491	324	167	248	151	97	88	8
Dithmarschen	172	136	113	23	30	10	20	6	–
Herzogtum Lauenburg	176	118	118	–	42	42	–	16	12
Nordfriesland	386	303	287	16	65	59	6	18	5
Ostholstein	142	77	65	12	48	28	20	17	12
Pinneberg	203	165	115	50	32	11	21	6	2
Plön	205	99	88	11	91	35	56	15	15
Rendsburg-Eckernförde	399	327	255	72	72	23	49	–	–
Schleswig-Flensburg	397	268	232	36	129	101	28	–	–
Segeberg	97	72	62	10	21	21	–	4	4
Steinburg	147	70	42	28	61	7	54	16	–
Stormarn	–	–	–	–	–	–	–	–	–
Schleswig-Holstein	6 394	3 967	3 074	893	1 752	920	832	675	94
dagegen 2008/09	6 236	4 018	3 211	807	1 644	968	676	574	35
darunter öffentliche Schulen									
FLENSBURG	828	605	465	140	138	73	65	85	16
KIEL	508	284	251	33	206	189	17	18	8
LÜBECK	807	589	556	33	177	159	18	41	12
NEUMÜNSTER	601	369	323	46	222	151	71	10	8
Dithmarschen	172	136	113	23	30	10	20	6	–
Herzogtum Lauenburg	176	118	118	–	42	42	–	16	12
Nordfriesland	386	303	287	16	65	59	6	18	5
Ostholstein	142	77	65	12	48	28	20	17	12
Pinneberg	203	165	115	50	32	11	21	6	2
Plön	205	99	88	11	91	35	56	15	15
Rendsburg-Eckernförde	365	319	255	64	46	23	23	–	–
Schleswig-Flensburg	397	268	232	36	129	101	28	–	–
Segeberg	97	72	62	10	21	21	–	4	4
Steinburg	49	42	42	–	7	7	–	–	–
Stormarn	–	–	–	–	–	–	–	–	–
Schleswig-Holstein	4 936	3 446	2 972	474	1 254	909	345	236	94
dagegen 2008/09	4 964	3 575	3 115	460	1 229	940	289	160	35

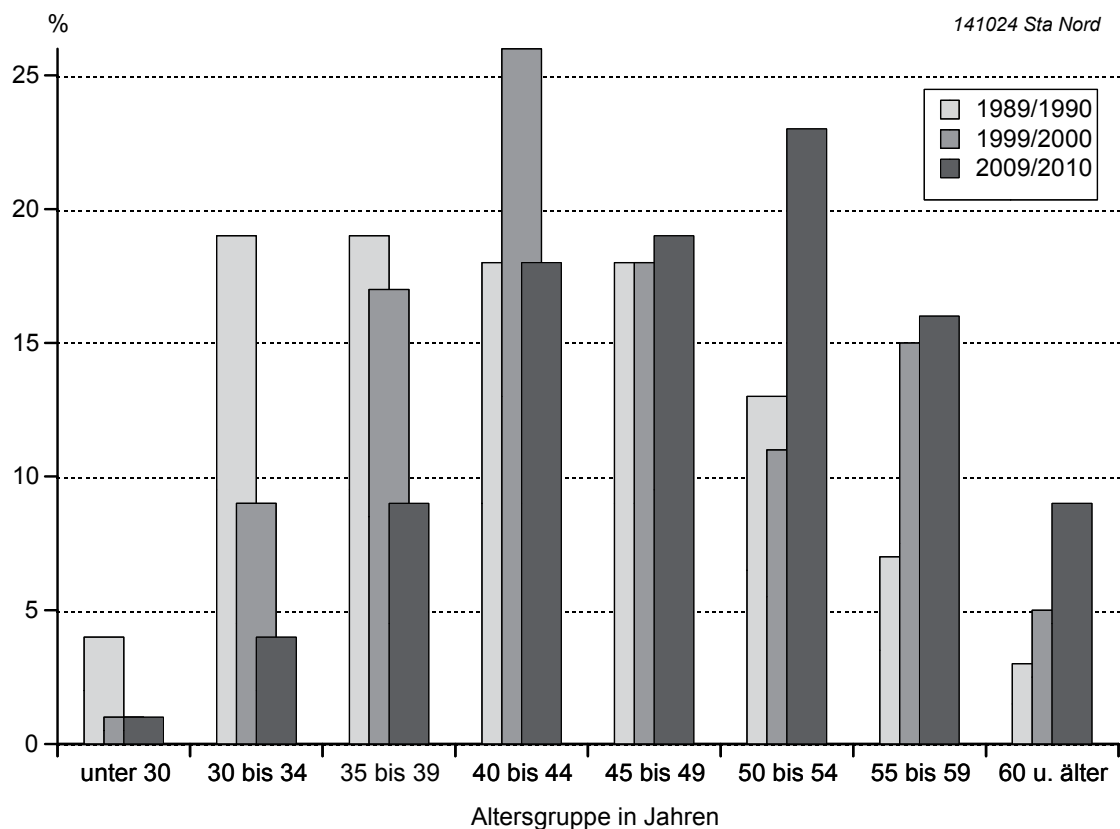
**8. Ausländische Lehrerinnen und Lehrer im Schuljahr 2009/10
nach Beschäftigungsumfang und Staatsangehörigkeit**

Staatsangehörigkeit	Öffentliche und private Schulen						Darunter Öffentliche Schulen					
	Zahl der Lehrer/-innen im Beschäftigungsumfang ...											
	vollzeit- beschäftigt		teilzeit- beschäftigt		stundenweise beschäftigt		vollzeit- beschäftigt		teilzeit- beschäftigt		stundenweise beschäftigt	
	insge- samt	weib- lich	insge- samt	weib- lich	insge- samt	weib- lich	insge- samt	weib- lich	insge- samt	weib- lich	insge- samt	weib- lich
Ägypten	–	–	1	1	–	–	–	–	–	–	–	–
Argentinien	–	–	1	1	–	–	–	–	1	1	–	–
Australien	–	–	–	–	1	–	–	–	–	–	–	–
Bulgarien	1	–	–	–	–	–	1	–	–	–	–	–
Dänemark	–	–	–	–	1	–	–	–	–	–	1	–
Frankreich	4	3	–	–	1	1	4	3	–	–	1	1
Griechenland	2	–	–	–	–	–	2	–	–	–	–	–
Irland	–	–	–	–	1	1	–	–	–	–	–	–
Italien	–	–	1	1	–	–	–	–	1	1	–	–
Kanada	–	–	1	1	–	–	–	–	1	1	–	–
Mexiko	–	–	1	1	1	1	–	–	1	1	1	1
Österreich	1	–	–	–	–	–	1	–	–	–	–	–
Polen	–	–	2	2	–	–	–	–	1	1	–	–
Russische Föderation	–	–	1	1	1	1	–	–	1	1	1	1
Schweden	–	–	1	1	–	–	–	–	1	1	–	–
Schweiz	–	–	1	1	–	–	–	–	–	–	–	–
Spanien	1	–	5	3	1	1	–	–	5	3	1	1
Türkei	1	–	–	–	2	1	1	–	–	–	1	1
USA	1	1	2	2	1	1	1	1	2	2	1	1
Vereinigtes Königreich (Großbritannien und Nordirland)	–	–	3	3	–	–	–	–	3	3	–	–
Insgesamt	11	4	20	18	10	7	10	4	17	15	7	6
dagegen 2008/09	10	5	17	15	8	5	10	5	13	13	5	4

Vollzeitbeschäftigte Lehrerinnen und Lehrer in den Schuljahren 1989/90, 1999/2000 und 2009/10 nach Altersgruppen



Teilzeitbeschäftigte Lehrerinnen und Lehrer in den Schuljahren 1989/90, 1999/2000 und 2009/10 nach Altersgruppen



9. Lehrerinnen und Lehrer im Schuljahr 2009/10 nach Schulart, Alter und Geschlecht

9.1 Vollzeitbeschäftigte Lehrerinnen und Lehrer

Alter	Ins- gesamt	Weibl.	Davon in											
			Berufs- schulen		Berufs- fachschulen		Berufs- oberschulen		Fach- oberschulen		Berufliche Gymnasien		Fach- schulen	
			ins- gesamt	weibl.	ins- gesamt	weibl.	ins- gesamt	weibl.	ins- gesamt	weibl.	ins- gesamt	weibl.	ins- gesamt	weibl.
Öffentliche und private Schulen														
Unter 30 Jahre	32	24	17	11	8	7	–	–	1	1	5	4	1	1
30 - 34 "	214	111	137	68	41	25	2	–	2	2	24	14	8	2
35 - 39 "	327	98	192	54	64	21	2	1	2	–	58	17	9	5
40 - 44 "	443	137	256	67	98	37	3	3	–	–	66	25	20	5
45 - 49 "	460	160	279	92	85	34	3	1	4	2	62	21	27	10
50 - 54 "	497	147	263	57	120	55	2	–	6	1	60	20	46	14
55 - 59 "	527	116	287	38	109	42	1	–	7	–	81	25	42	11
60 Jahre u. älter	370	36	207	11	81	15	2	–	6	–	53	5	21	5
Insgesamt	2 870	829	1 638	398	606	236	15	5	28	6	409	131	174	53
darunter öffentliche Schulen														
Unter 30 Jahre	32	24	17	11	8	7	–	–	1	1	5	4	1	1
30 - 34 "	212	111	137	68	39	25	2	–	2	2	24	14	8	2
35 - 39 "	324	98	192	54	63	21	2	1	2	–	58	17	7	5
40 - 44 "	440	135	256	67	96	36	3	3	–	–	66	25	19	4
45 - 49 "	452	158	279	92	82	33	3	1	4	2	60	21	24	9
50 - 54 "	481	142	263	57	114	53	2	–	6	1	58	20	38	11
55 - 59 "	513	114	287	38	101	40	1	–	7	–	80	25	37	11
60 Jahre u. älter	354	32	206	11	72	12	2	–	6	–	50	4	18	5
Insgesamt	2 808	814	1 637	398	575	227	15	5	28	6	401	130	152	48

Noch: 9. Lehrerinnen und Lehrer im Schuljahr 2009/10 nach Schulart, Alter und Geschlecht

9.2 Teilzeitbeschäftigte Lehrerinnen und Lehrer

Alter	Ins- gesamt	Weibl.	Davon in											
			Berufs- schulen		Berufs- fachschulen		Berufs- oberschulen		Fach- oberschulen		Berufliche Gymnasien		Fach- schulen ¹	
			ins- gesamt	weibl.	ins- gesamt	weibl.	ins- gesamt	weibl.	ins- gesamt	weibl.	ins- gesamt	weibl.	ins- gesamt	weibl.
Öffentliche und private Schulen														
Unter 30 Jahre	17	13	9	5	6	6	–	–	–	–	1	1	1	1
30 - 34 "	54	42	21	17	19	15	1	1	1	–	5	4	7	5
35 - 39 "	109	95	38	32	36	33	3	2	–	–	23	20	9	8
40 - 44 "	222	194	105	92	59	53	2	2	1	–	35	30	20	17
45 - 49 "	228	205	94	85	73	64	1	1	3	3	38	37	19	15
50 - 54 "	284	235	95	80	90	77	3	3	3	3	58	47	35	25
55 - 59 "	194	131	76	47	63	44	4	4	2	2	33	25	16	9
60 Jahre u. älter	103	43	57	19	21	14	–	–	1	–	16	9	8	1
Insgesamt	1 211	958	495	377	367	306	14	13	11	8	209	173	115	81
darunter öffentliche Schulen														
Unter 30 Jahre	16	12	9	5	6	6	–	–	–	–	–	–	1	1
30 - 34 "	51	40	21	17	18	15	1	1	1	–	5	4	5	3
35 - 39 "	105	92	38	32	33	30	3	2	–	–	23	20	8	8
40 - 44 "	216	190	105	92	57	52	2	2	1	–	35	30	16	14
45 - 49 "	210	195	94	85	64	59	1	1	3	3	38	37	10	10
50 - 54 "	266	224	95	80	86	75	3	3	3	3	58	47	21	16
55 - 59 "	183	126	76	47	56	41	4	4	2	2	32	25	13	7
60 Jahre u. älter	96	39	57	19	18	12	–	–	1	–	14	8	6	–
Insgesamt	1 143	918	495	377	338	290	14	13	11	8	205	171	80	59

¹ einschließlich Studienkolleg Schleswig-Holstein

10. Private

10.1 Lehrerinnen, Lehrer und erteilte

KREISFREIE STADT Kreis	Insgesamt	Darunter in					
		Berufsschulen			Berufsfachschulen		
		insgesamt	darunter		insgesamt	darunter	
			Vollzeitbe- schäftigte	Teilzeitbe- schäftigte		Vollzeitbe- schäftigte	Teilzeitbe- schäftigte
							Lehrerinnen
FLENSBURG	123	–	–	–	26	7	7
LÜBECK	55	–	–	–	32	9	9
NEUMÜNSTER	31	–	–	–	–	–	–
Pinneberg	23	–	–	–	23	4	6
Plön	16	–	–	–	16	–	4
Rendsburg-Eckernförde	5	–	–	–	–	–	–
Steinburg	26	–	–	–	18	12	3
Schleswig-Holstein	279	–	–	–	115	32	29
dagegen 2008/09	281	–	–	–	130	38	24
							Erteilte Unter
KIEL	1 418	–	–	–	347	188	109
LÜBECK	741	–	–	–	455	209	174
NEUMÜNSTER	226	–	–	–	–	–	–
Pinneberg	213	–	–	–	213	78	81
Plön	137	–	–	–	137	3	49
Rendsburg-Eckernförde	68	–	–	–	34	8	26
Steinburg	542	–	–	–	444	347	65
Schleswig-Holstein	3 345	–	–	–	1 630	833	504
dagegen 2008/09	3 260	–	–	–	1 706	929	503

Schulen

Unterrichtsstunden im Schuljahr 2009/10

Darunter in											
Fachgymnasien			Fachschulen			Fachoberschule			Berufsoberschule		
insgesamt	darunter		insgesamt	darunter		insgesamt	darunter		insgesamt	darunter	
	Vollzeitbeschäftigte	Teilzeitbeschäftigte		Vollzeitbeschäftigte	Teilzeitbeschäftigte		Vollzeitbeschäftigte	Teilzeitbeschäftigte		Vollzeitbeschäftigte	Teilzeitbeschäftigte

und Lehrer

6	4	2	91	13	17	–	–	–	–	–	–
12	4	2	11	2	9	–	–	–	–	–	–
–	–	–	31	5	2	–	–	–	–	–	–
–	–	–	–	–	–	–	–	–	–	–	–
–	–	–	–	–	–	–	–	–	–	–	–
–	–	–	5	1	4	–	–	–	–	–	–
–	–	–	8	1	3	–	–	–	–	–	–
18	8	4	146	22	35	–	–	–	–	–	–
12	6	3	137	17	24	2	1	–	–	–	–

richtsstunden

103	92	11	968	309	314	–	–	–	–	–	–
117	59	28	132	54	78	12	12	–	25	23	2
–	–	–	226	122	26	–	–	–	–	–	–
–	–	–	–	–	–	–	–	–	–	–	–
–	–	–	–	–	–	–	–	–	–	–	–
–	–	–	34	8	26	–	–	–	–	–	–
–	–	–	98	28	54	–	–	–	–	–	–
220	151	39	1 458	521	498	12	12	–	25	23	2
233	159	43	1 272	444	415	16	12	4	33	23	10

11. Lehrerinnen und Lehrer im Schuljahr 2009/10 nach der Laufbahn

Laufbahn	Zahl der Lehrer/-innen nach Beschäftigungsumfang			
	Vollzeitbeschäftigte		Teilzeitbeschäftigte	
	insgesamt	weiblich	insgesamt	weiblich
Öffentliche und private Schulen				
Studienräte/-rätinnen an berufsbildenden Schulen	2 179	612	786	630
Fachlehrer/-innen gewerblich-technischer Fachrichtung	253	20	23	11
Studienräte/-rätinnen an Gymnasien	127	51	111	97
Lehrer/-innen mit besonderer Ausbildung	71	25	97	71
Lehrer/-innen mit sonstiger Qualifikation	77	30	97	59
Fachlehrer/-innen hauswirtschaftlicher Fachrichtung	45	34	38	38
Berufsschul- und Fachschuloberlehrer/-innen	9	5	5	3
Fachlehrer/-innen für Textverarbeitung	19	15	9	9
Landwirtschaftsräte/-rätinnen im Fachschuldienst	15	4	5	4
Realschullehrer/-innen	29	12	18	16
Fachlehrer/-innen an allgemeinbildenden Schulen	5	3	3	3
Sonderschullehrer/-innen	14	8	9	9
Fachlehrer/-innen an Fachschulen für Sozialpädagogik	–	–	3	3
Fachlehrer/-innen an Schulen für Geistigbehinderte	1	–	1	–
Grund- und Hauptschullehrer/-innen	26	10	6	5
darunter öffentliche Schulen				
Studienräte/-rätinnen an berufsbildenden Schulen	2 170	611	784	630
Fachlehrer/-innen gewerblich-technischer Fachrichtung	253	20	23	11
Studienräte/-rätinnen an Gymnasien	119	49	102	91
Lehrer/-innen mit besonderer Ausbildung	43	19	66	53
Lehrer/-innen mit sonstiger Qualifikation	68	28	80	51
Fachlehrer/-innen hauswirtschaftlicher Fachrichtung	45	34	37	37
Berufsschul- und Fachschuloberlehrer/-innen	9	5	4	3
Fachlehrer/-innen für Textverarbeitung	16	13	9	9
Landwirtschaftsräte/-rätinnen im Fachschuldienst	15	4	5	4
Realschullehrer/-innen	28	11	17	15
Fachlehrer/-innen an allgemeinbildenden Schulen	2	2	2	2
Sonderschullehrer/-innen	13	8	6	6
Fachlehrer/-innen an Fachschulen für Sozialpädagogik	–	–	1	1
Fachlehrer/-innen an Schulen für Geistigbehinderte	1	–	1	–
Grund- und Hauptschullehrer/-innen	26	10	6	5

Voll- und teilzeitbeschäftigte Lehrerinnen und Lehrer im Schuljahr 2009/10 nach Geschlecht

